

滋賀縣
管内

渡邊弘久編輯
犬上郡誌

全

特31

223

東

工

一

大日本教育會誌			
室		第	
	九		三
一	九	一	二
冊	號	架	函

一之

版 權 免 許

渡邊弘人編輯

滋賀縣

管内

犬上郡誌
全

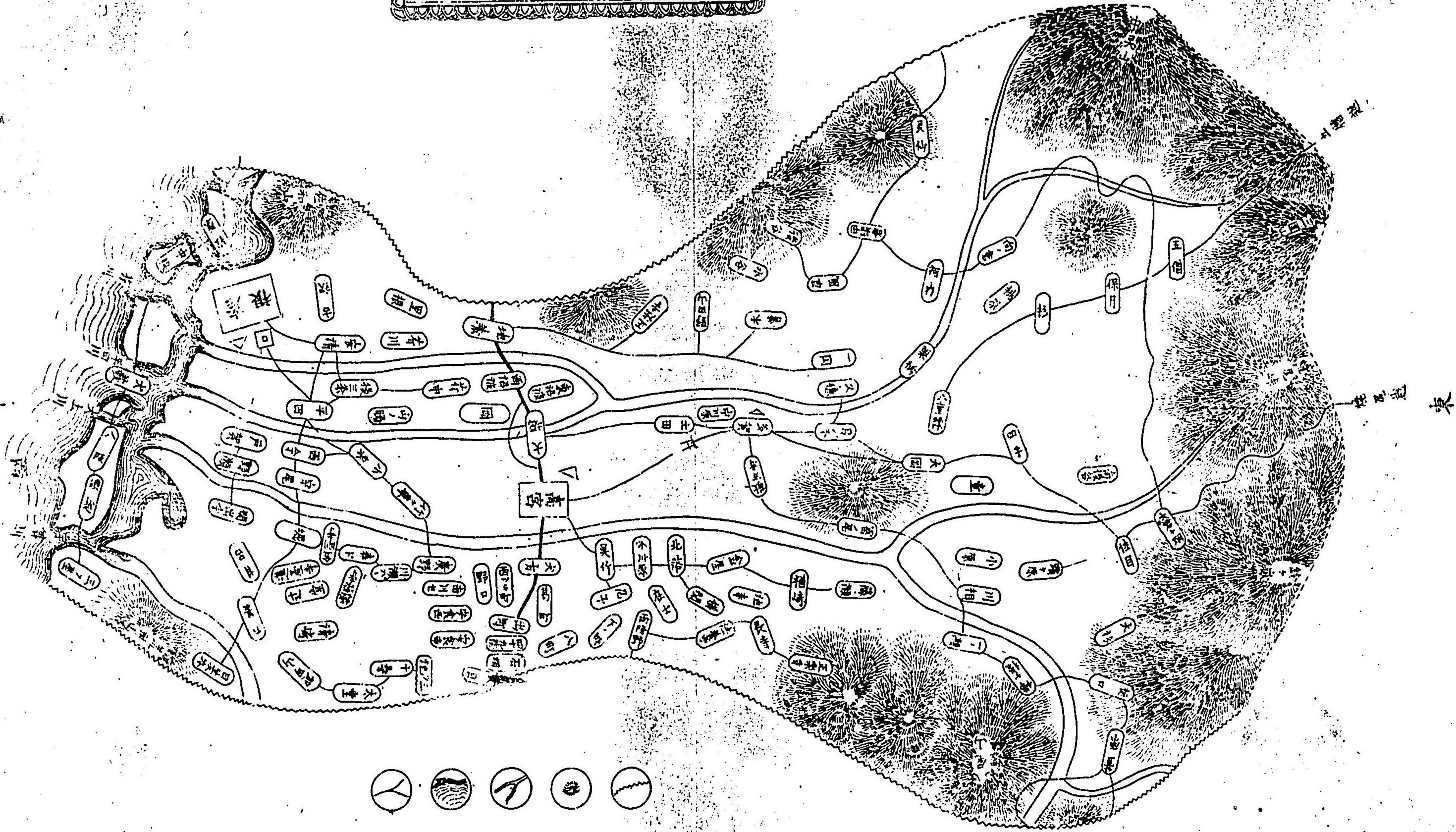
明治十四年

一月刊行

圭章堂

犬上郡全圖

北

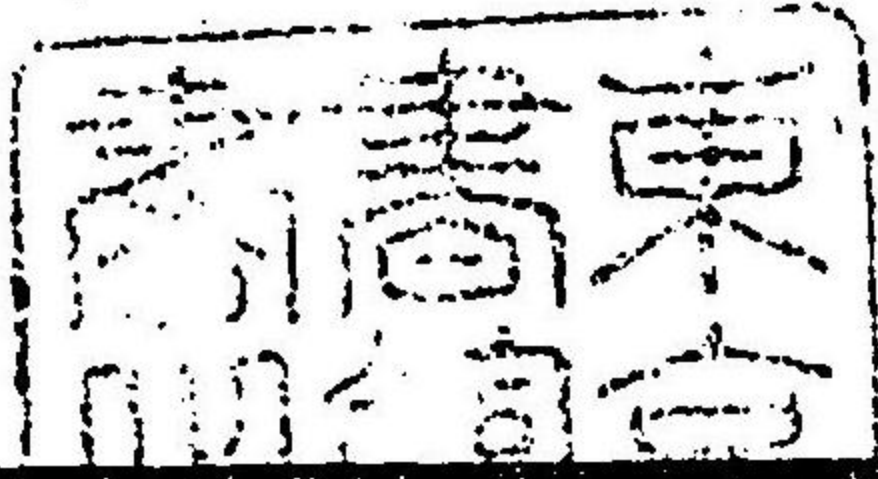


東

-
-
-
-
-

道 湖 川 山 界

南

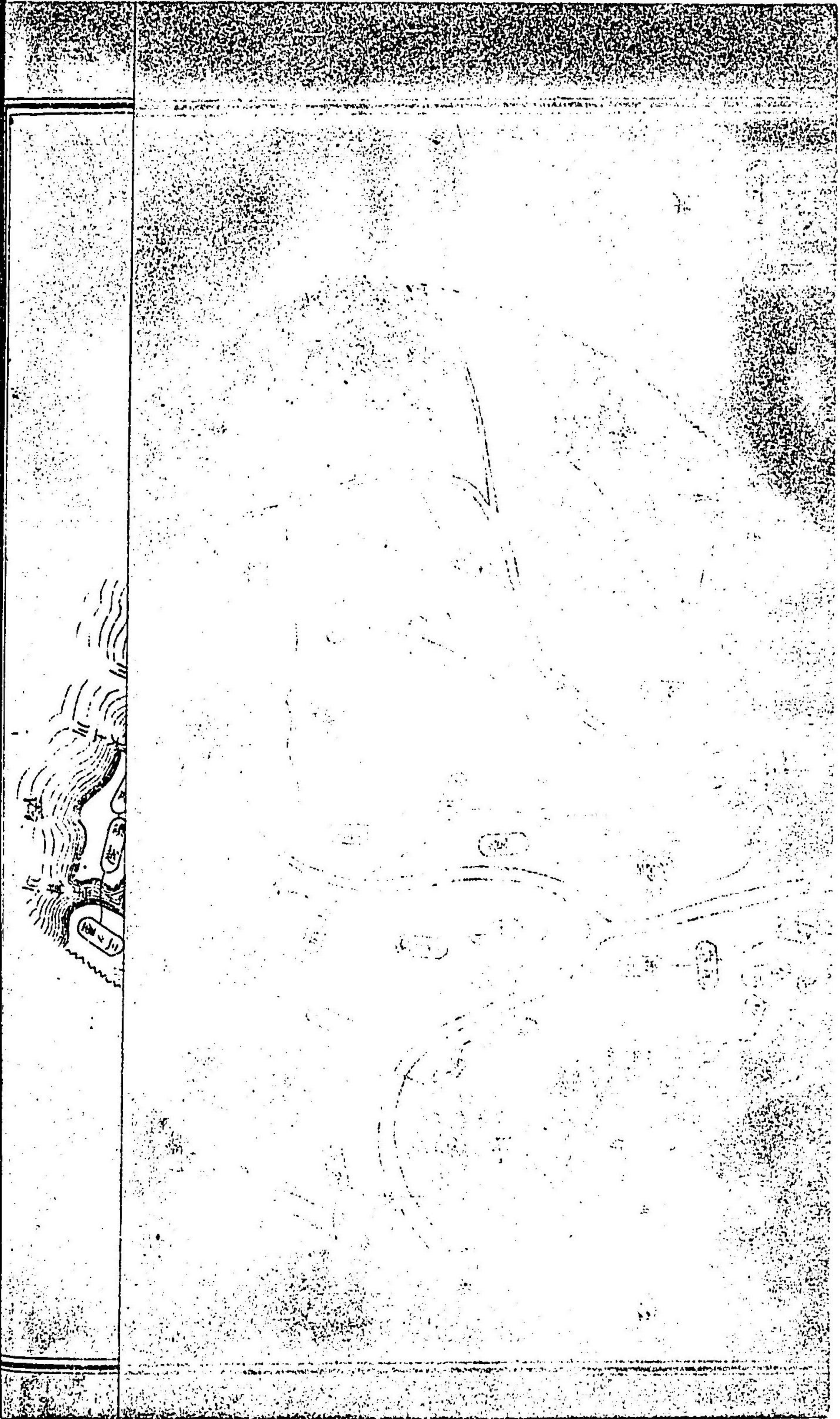


滋賀縣内犬上郡誌

緒言

那然氏曰各地ノ境界人口産物等ヲ學フハ其中
 心即チ學校所在ノ地ヨリシ此學ノ畢ルマテ次
 ヲ追フテ周圍ノ遠地ニ及ボシ恰モ小環ヨリ大
 環ニ轉スルガ如クナルベシト善哉言ヤ夫レ以
 モ地學ヲ學バント欲セバ其規程如何ニ注
 ガル可ラズ今ヤ小學ノ教日ニ開明ニ赴キ
 業ヲ地學ニ受クルモノ其校舍或ハ居住スル所
 ノ市邑ノ分界ヲ知ラズシテ已ニ歐洲各國ノ境

滋賀縣内犬上郡誌緒言



界ヲ學ブガ如キ自然ノ順序ニ悖レルモノナキ
 ニ至レリ然シテ本邦未ダ地誌ノ編纂アルヲ見
 ズ是レ予ノ深ク憾ムル所ナリ故ニ今之ヲ書ニ
 筆シテ以テ子弟ノ習學ニ供セント欲ス其行文
 ノ如キハ固ヨリ鄙野ヲ顧ミズ只其平易ニシテ
 事理ヲ辨知シ易キヲ旨トス請フ四方ノ識者予
 ガ地理ニ疎キヲ咎メズ其誤謬ヲ指示報道アラ
 バ幸甚

明治十三年十二月

編者 識

滋賀縣管内 犬上郡誌

滋賀縣 渡邊弘人編輯

位置

犬上郡ハ近江國ノ東部ニアル地方ニシテ東、山
 脈ヲ隔テ、美濃伊勢ニ界シ南、愛知郡ニ接シ西、
 琵琶湖ニ臨ミ北、阪田郡ニ交ル地勢東西ニ長ク
 南北ニ短シ而シテ東部ハ衰延稍廣ク西部ハ稍
 狭クシテ其形チ恰モ瓢ヲ湖上ニ傾クルガ如シ
 東部ヲ瓢底トシ西部ヲ瓢口トス

分界

全郡ヲ大別シテ町村ノ二部トナシ更ニ之ヲ小別シテ九十九ヶ町百六ヶ村トス
 市街ハ郡ノ西陞ニアリ總テ之ヲ彦根町ト稱フ
 今ヲ距ル二百八十一年前慶長五年石田井伊氏三成滅亡ノ後
 ノ所領トナリ爾來世々ノ城地タリシガ維新以來市街ノ結構大ニ趣ヲ變レ耳目ヲ一新スルニ至レリ郡役所アリ警察署アリ京都裁判所支廳及ヒ彦根區裁判所アリ又國立銀行アリ電信分局アリ郵便局アリ其他中學アリ小學十數アリテ管内城市中ノ最繁盛ナルモノトス

金亀町ハ彦根山ノ麓ニアリ旧内曲輪ト稱ス其東ニ尾末町アリ金亀町ノ西南京橋ノ西ニ京橋下片原町 桶屋町 連着町 上魚屋町 職人町 下魚屋町 下藪下町 四十九町アリ其西北ニ丸野木町 圓常寺町藁屋町ヲ合稱ス 石ヶ崎町 内船町 中島町 東中島西中島ヲ合稱ス 觀音堂筋 西馬場町 西ヶ原松原馬 場ヲ合稱ス 京橋ヨリ西南ニ連リテ本町アリ其南ニ一番町 傳馬町通リ町長松院 三番町 元安養寺町佐和 前蓮花寺前ヲ合稱ス 三番町 元安養寺町佐和 三番町 上細工町埋堀京橋上片原町 四番町 油屋町鍛冶屋町ヲ合稱ス

寺町、内大工町、白壁町ヲ合稱ス 五番町元川町、緋屋アリ二番

町ノ東ニ彦根町 小道具町 餅指町 柳町

鷹匠町 外船町 北新町 上瓦焼町 下瓦焼

町アリ

瓦焼町ノ東ヨリ南ニ連リテ北組町 上藪下町

上新屋敷町 東新町 七十人町 三筋町

水流町 京町小川町、外大工アリ又其南ニ外馬

場町 百石町 江戸町 中組西町 中組東町

上番衆町 安養寺中町 小藪町 平田町

安養寺町 安清新屋敷町 旗手町 伊賀町

川原町裏町アリ

四十九町ノ西ニ中藪土橋町アリ其西南ニ下番

衆町 中藪下横町 中藪新屋敷町 中藪上片

原町 中藪下片原町 中藪一丁目ヨリ八丁目

ニ至ルノ町アリ

中藪八丁目以南芹橋以西ニ芒橋一丁目アリ此

ヨリ迤西藪ヘテ十五丁目ニ至ル又其西ニ勘定

人町 池洲町 中藪九丁目アリ

一番町ノ西ニ接シテ土橋町アリ其南ニ川原町

上河原町 安清町 巽町上組一丁目ヨリ六丁目ニ至リ及ヒ湯

川元矢場地 芹新町 袋町アリ
 川原町ノ南、芹橋ノ東ニ橋本町アリ其西ニ橋向
 町アリ此レヨリ南ニ連リテ後三條町 善利中
 町 大橋町 岡町 沼波町アリ
 村落ハ概ネ市街ノ東南ニアリ中仙道以西芹川
 以北ニアリテ彦根市街ニ聯合スルモノ芹川
 里根 安清 古澤 松原 中根長曾根中藪アリ
 川又芹川以南犬上川以北ニ竹ヶ鼻 岡 山ノ
 脇 東沼波 西沼波アリ
 朝鮮人街道ニハ後三條 平田 小泉 西今村

宇尾 堀 日夏北町、中澤、妙樂寺、寺村、泉、安ア
 リ其西ニ甘呂 開出今村 野瀬 戸賀アリ又
 湖涯ニ三ツ屋 須越 八坂 大藪アリ
 中仙道以西犬上川以南ニ野口 廣野 金剛寺
 森堂 南川瀬 川瀬馬場俗ニ北川 辻堂
 極樂寺 蓮臺寺 清崎清水、北山 崎 加田山大
 崎小山崎、茂賀、小 千尋中村ヲ合稱ス 三ツ池
 田部ヲ合稱ス 太堂 安食西 安食南アリ
 旧安食南 村枝郷 中仙道ニハ八目 石畑 四十九院 出町 葛
 籠町 西葛籠町 犬方法士、普賢寺 高宮猿水

大堀 地藏アリ

大堀川以北中仙道以東ニ正法寺 野田山 木

曾曾我、小林ヲ合稱ス 久徳 一圓 水谷 後谷アリ

犬上川以北中仙道以東ニ土田 多賀大尼子ヲ合稱ス

中川原 敏満寺守野ヲ合稱ス 富ノ尾 四手 大

岡 月ノ木アリ

犬上川以南中仙道以東ニ尼子 八町 吳竹

小川原 下ノ郷 在士 雨降野 法養寺 長

寺中野ヲ合稱ス 横關 北落 金屋 池寺 正樂寺

猶崎アリ

大堀川ノ水源ニ五僧村アリ其西ニ保月 挑原

杉 向ノ倉 河内安原、宮前、中村ヲ合稱ス 靈仙今畑ノ合稱ス

犬上川ノ水源ニ大君ケ畑アリ其西南ニ大杉

樋田 萱原 佛ケ後 一ノ瀬 川相 藤瀬

小原 霜ヶ原 壺旧、霜ヶ原出郷ケ 佐目 南後谷アリ

反別 戸口

全郡反別壹万四千四十七町三反三畝二十步八

合ニシテ地價金三百四十二万三千七百十三圓

五十八錢地租金八万五千五百九十二圓八十三

錢九厘五毛トス
 戸八壹万五千九百六十戸ニシテ口ハ七万五百
 五人アリ就中彦根市街ハ六千百十六戸ニシテ
 二万七千三百七十人ナリ

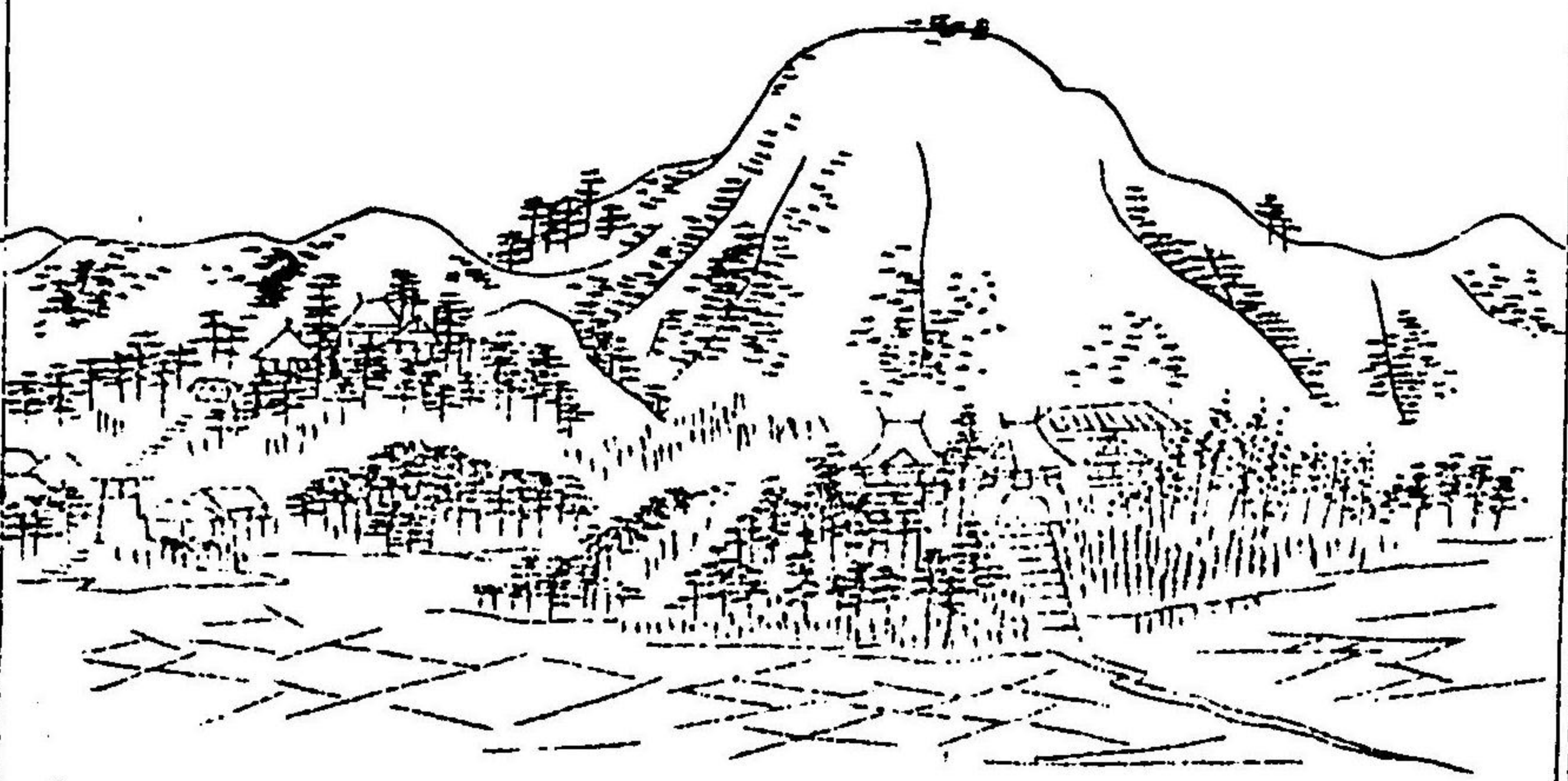
山野

洞窟 名勝

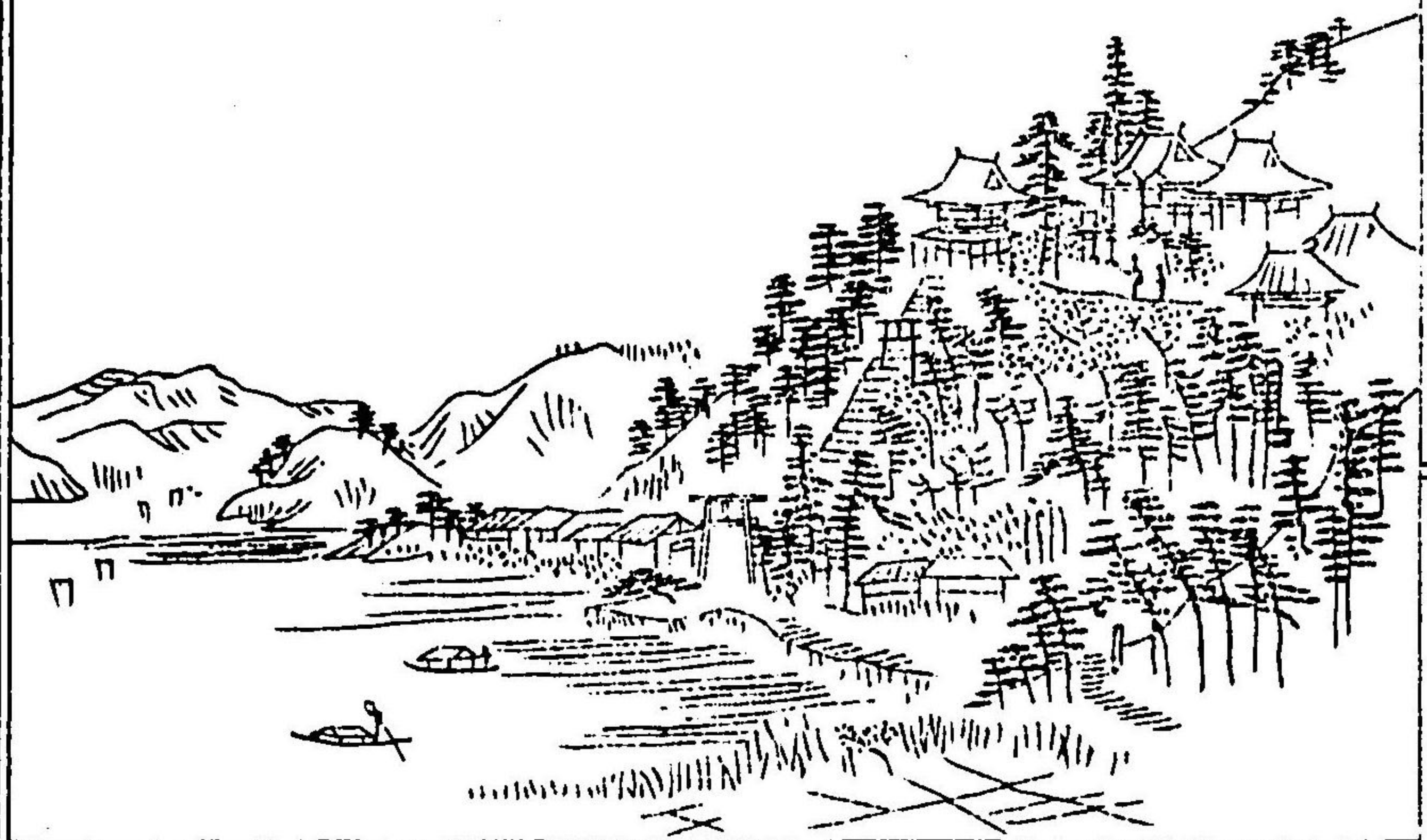
彦根山一ニ金龜山ト云フ彦根ノ北方ニ孤立ス
 ル山嶺ニシテ旧井伊氏ノ城山ナリ金山都テ陸
 軍ノ管スル所ナリシガ近時滋賀縣ニ於テ栽培
 試験場ヲ開キ以テ漸々有用ノ植物ヲ培養スル
 ニ至レリ

佐和山ハ古澤村ニアリ
 石田三成ノ古城趾ナル
 ラ以テ或ハ呼ヒテ古城
 山ト云フ此山近時樹木
 ヲ伐採シテ大ニ風景ヲ
 損セリ南麓ニ一寺アリ
 愛宕山仙琳寺ト云フ稍
 北ニ赴ケハ佐和山神社
 アリ井伊氏中興共ニ眺
 望絶佳ナリ

佐和山ノ図



大洞山ノ圖



大洞山ハ佐和山ノ支脈ニシテ其北方ニアリ百八十五年前元禄井伊氏ノ開基セシ所ニシテ辨財天女ヲ勸請セリ此地最モ眺望ニ富メリ其山水風色ノ奇秀ナル風流ノ士モ常ニ筆ヲ投スト云フ里根山ハ里根村ノ東隅

ニアリテ一ノ山脈ヲナシ佐和山ノ東ニ連レリ其麓ニ禪宇アリ天寧寺ト云フ境内櫻樹多ク花時ノ風景最佳ナリ其來遊ノ盛ナル實ニ觀花ノ首場ト云フヘシ千鳥ヶ岡ハ後三條村ニアリ世ニ所謂長久寺山是ナリ中古彦根ノ文學

天寧寺ノ圖



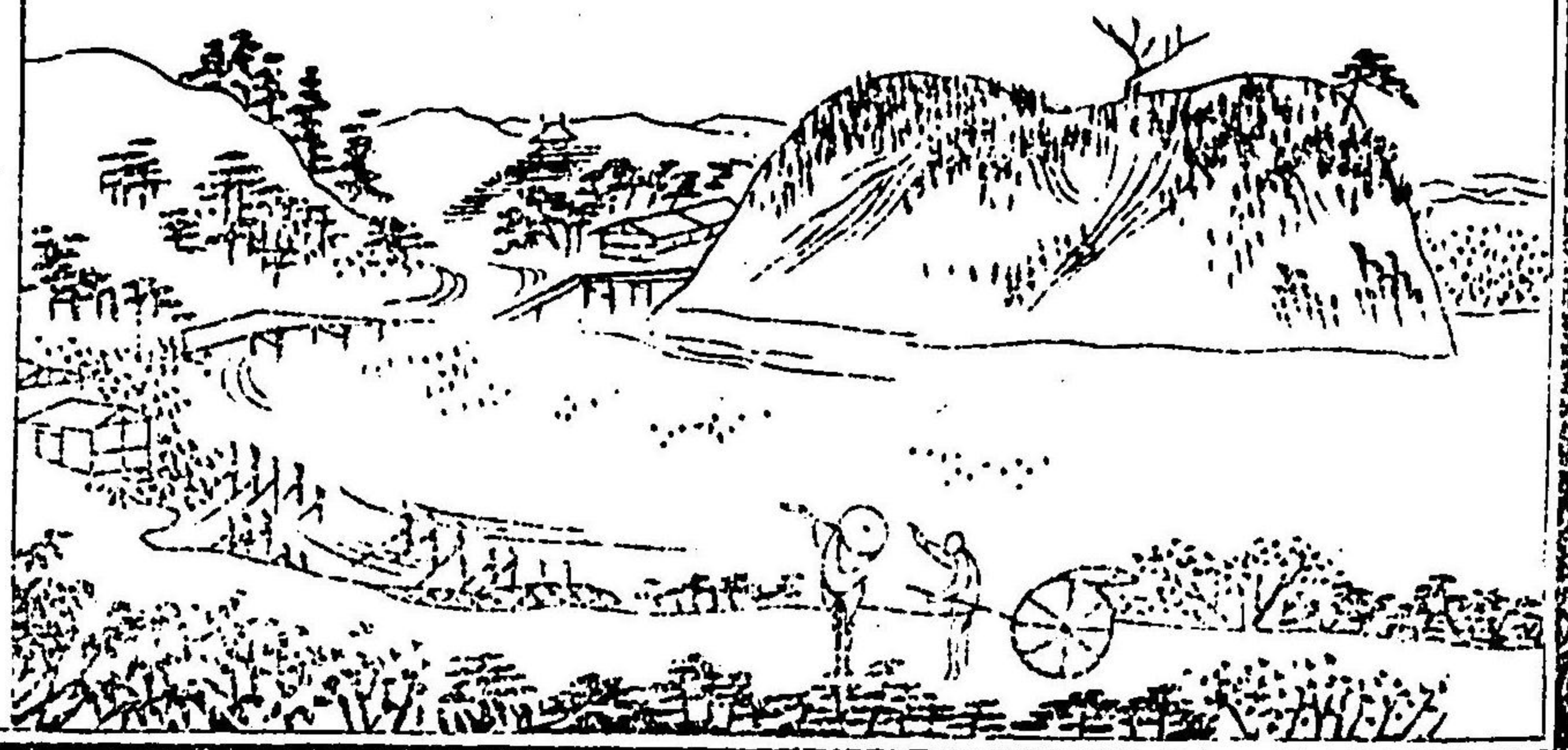
千鳥ヶ岡ノ圖



龍草廬其著ス所ノ詩文
若クハ諸注釋ノ稿ヲ取
テ此處ニ瘞ミ爲ニ一碑
ヲ建ツ之ヲ文塚ト云フ
蓋其勝地ヲ愛スルナリ
荒神山ハ郡ノ西陸湖邊
ニ特立スル高山ニシテ
三ツ屋村ノ東南ニアリ
頂上ヨリ南ハ愛知郡ニ
屬シ北ハ本郡ニ屬セリ

山中多ク石土ヲ出ス世
ニ所謂荒神石荒神土ト
稱フルモノ是ナリ又本
郡屬地ヨリハ多ク岩腐
ヲ出スト云フ
鞍掛山ハ正法寺大堀ニ
村ノ間ニ孤立シ嶺上ヨ
リ東ハ正法寺ニ屬シ西
八大堀ニ屬セリ金山只
二三ノ瘦松アルノ其

鞍掛山ノ圖



形チ恰モ馬ニ鞍ヲ掛ケタルカ如シ故ニ此名アリ
世人或ハ之ヲ以テ鳥籠山トナス古史ニ徵ス
ルニ其地理ヲ得サルガ如シ故ニ今之ヲ取ラ
ス

勝山ハ正法寺村ノ中央ニアリ關ケ原ノ役ニ徳
川氏陣ヲ此山ニ移シ勝利ヲ得テ後名ツクト云
フ

鳥籠山或ハ床山ニ作ルハ正法寺村ノ南ニアリ形チ飯
ヲ盛リタルニ似タルヲ以テ土人多クハ飯盛山
ト稱ズ壬申ノ乱ニ泰友足男依ト鳥籠山ニ戰
テ之レニ死ス上云フ是ナリ

三國嶽ハ五僧村ノ東ニ峙チ伊勢美濃近江ノ三
國ニ跨ガレル高山ナリ其北ニ美濃ニ通スルノ
坂路アリ之ヲ五僧越ト云フ中靈山ハ其北ニア
リテ阪田郡ノ界ヲ限レリ

御池ヶ嶽ハ大君ヶ畑村ノ東南ニ聳エタル高山
ニシテ全郡中ノ至峻ナルモノナリ山中ニ三十
餘池アリ故ニ御池ト云フ此山地勢ヲ兩分シテ
頂上以南ヲ愛知郡トシ北ヲ本郡トス

鈴ヶ嶽ハ其北ニ屏列スル高山ニシテ一帯ノ山
脈延キテ焼尾峠ニ連リ伊勢ノ境ヲ限レリ焼尾

峠ハ其北ニアリテ伊勢ニ通スルノ坂路ナリ之ヲ燒尾越或ハ大君ヶ畑越ト云フ
 鍋尾山ハ保月村ノ北ニ峙チ阿彌陀ヶ峰ハ杉坂ノ北ニ聳エ八尾山ハ藤瀬村ノ南ニ峙立シ敏万寺山ハ敏万寺村ノ東ニ位シ多賀山其北ニ連レリ共ニ本郡中央ニ在リテ有名ノ山嶺トス
 佐目村ニ洞窟アリ俗呼ヒテ風穴ト云フ洞口常ニ風ヲ生スルヲ以テナリ窟内川流アリ又多ク石鐘乳ヲ産ス人其極所ヲ窮メガルヲ以テ或ハ傳ヘテ伊勢ニ通ズト云フ

河内風穴入口ノ圖



河内村ニモ亦洞窟アリ其深サヲ知ラス口狭ク内廣シ常ニ此中ヨリ風ヲ生ス故ニ亦風穴ト云フ窟内岩石峙チテ所々ニ山狀ヲナシ其下ニ流水アリ又蝙蝠多ク栖息シ夜ニ至レハ出遊シテ餌ヲ求ムルト云フ
 九條野ハ郡中第一ノ廣

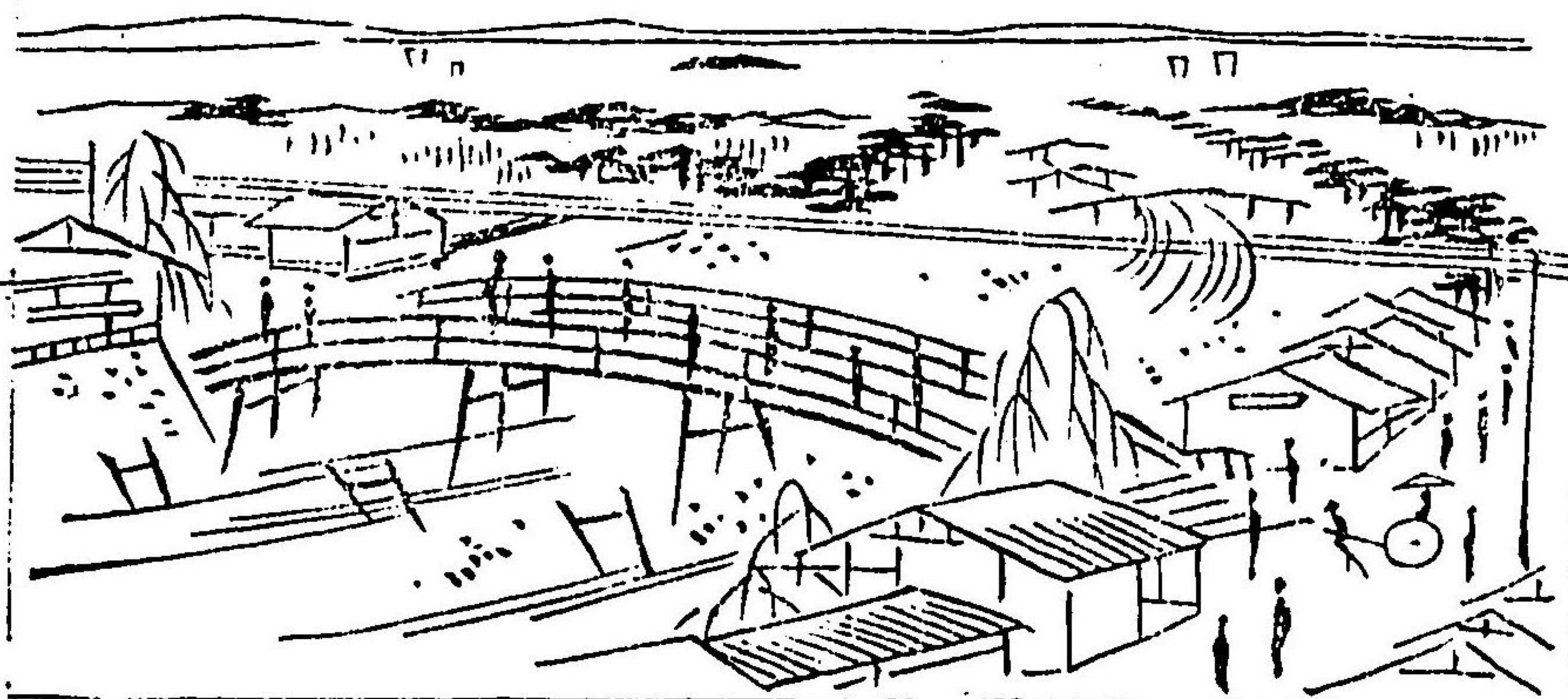
沼津縣志

野ニシテ南ハ愛知郡ニ
互リ北ハ本郡長寺村ノ
南ニ連レリ此地旧荒漠
ノ山野ナリシガ近時開
墾シテ田畝トナシ多ク
茶ヲ培養スルニ至レリ
川澤
犬上川ハ二源アリ一ハ
大君ヶ畑村ノ東山間ヨ
リ發シ一ハ愛知郡ヨリ

九條野茶園ノ圖



芹橋ノ圖



來リ萱原村ノ西南ヲ過
キニ水共ニ西流シテ川
相村ノ西ニ至リ相會シ
テ一流トナリ高宮村ノ
南ヲ過キテ高宮川トナ
リ八坂村ノ北ヲ經テ湖
ニ入ル
大堀川モ亦二源アリ五
僧村ノ立脇峠及ヒ坂田
郡ノ本靈山ヨリ發シ河

淡路県志 犬上郡 一

内村ノ北ニ至リ相會シテ西ニ流レ大堀村ノ北ニ至リ分レテ二派トナリ一ハ彦根市街ノ西南ヲ貫流シテ芥川トナリ中根村ト大藪村ノ間ヨリ湖ニ入ル一ハ山ノ脇村及ヒ平田村ヲ過キテ湖ニ入ル平田川是ナリ

宇曾川ハ愛知郡ヨリ來リ本郡加田山村ノ南ニ沿ヒ西流シテ三ツ屋村ノ北ニ至リ湖ニ入ル

赤田井水ハ大堀川ノ上流栗栖村ニアリ其下流ヲ區劃シテ一ノ井ニハ重練二ノ井ニアリ徳ニトス全郡用水中ノ最著名ナルモノナリ其分派スル所



赤田井分派ノ圖

支流ハ一圓、久徳、月ノ木、木曾、中川原、野田山ノ六ヶ村ニ澆キ本流ハ二ノ井ニ至リ多賀、土田、高宮等ニ分流ス故ヲ以テ亢旱日ヲ彌ルキハ上下ノ村落水論ヲ生シ動モスレハ鬭諍ニ及フアアリ

十王水ハ西今村ニアリ四面石ヲ以テ之ヲ圍ヒ

周回凡十五間ノ池水ニシテ深サ尺余、涌出ノ水至テ清麗ナリ故ニ中古ハ土人其末流ニ於テ常ニ布ヲ晒セシト云フ

寢覺ケ澤ハ西沼波村、字金毘羅道ノ東ニアリ土俗略シテ、サメガ澤ト云フ古ヨリ有名ノ地タリ猿ヶ瀬川ハ此澤ヨリ發源スルモノナリ

港、島

松原港ハ内外ノ湖口ニアリ港ノ左右ニ斗出スル砦石ヲ俗呼ヒテ雌雄ノ出先ト云フ其形恰モ括囊ノ如シ船舶ノ出入常ニ絶エス物貨ノ運輸

ニ便ナリ

多景嶋或ハ竹島ニ作ルハ八坂村

ノ沖ニアリ湖上ノ里程

四十町余松原港ヨリハ五十町ト云フ

古昔小篠ノ繁茂セル荒

島ナルヲ以テ竹島ノ名

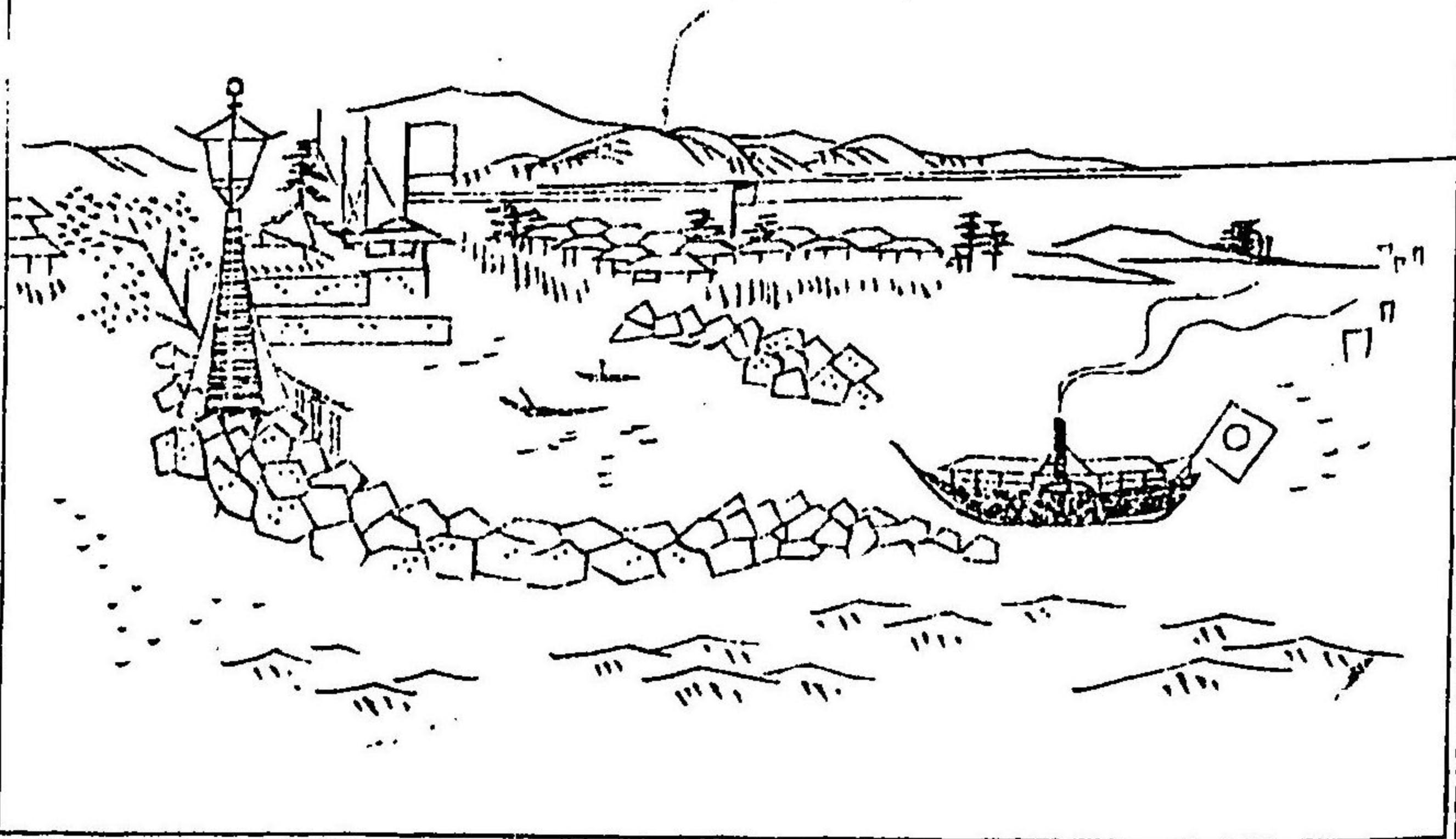
アリ今ヲ距ル二百二十

六年前明曆元年僧日靖創メ

テ一寺ヲ建ツ之ヲ見塔

寺ト云フ諸人多ク渡島

松原港ノ圖



スルハ毎年八月寺内寶藏虫拂ノ時ニアリ

古跡

彦根山天神臺ハ往昔活津彦根命ヲ奉祀セシ所ニシテ其遺趾今尚旧西城ノ北ニアリ又旧大手門内ニ觀音御手洗アリ是即チ金龜山觀音鎮座ノ古跡ナリト云フ

順禮街道ハ池洲町ノ南ニアリ相傳フ古西國順禮者ノ順拜シテ彦根山觀音ニ詣ツルキ道ヲ此處ニ取ル故ニ此名アリト彦根山觀音ハ往古西國三十三所札所ノ第十八番ナリト云フ

犀ヶ淵ハ川原町劇場裏ニアリ其底深泥ニシテ涌出ノ水至テ清麗ナリ之ヲ外馬場町溝渠ノ水源トス近時人アリ多シ大和鯉ヲ放チ以テ其生殖ヲ謀ルト云フ
千々ノ松原ハ古松原村ノ湖邊ニアリ其原野南三ツ屋村ノ邊ニ起リ北

犀ヶ淵ノ圖



礪山ニ達シ里程凡二里許ニ連互セリト今ノ村
 名ハ蓋千々ノ字ヲ略セルナリ
 虎徹ノ井ハ彦根ノ西極字長曾根村ニアリ碑ア
 リ題シテ虎徹淬刀水ト云フ是即チ中古良治虎
 徹ノ邸趾ニシテ刀劍ヲ淬セシ井水ナリ今ハ一
 滴ノ水ナク只其井院ノミヲ存セリ
 百間橋ハ石田三成領地ノ井架設セシモノニシ
 テ其長サ三百二十間今ノ古澤村佐和山神社表
 門岸岐或ハ下、旧カモウ坂ヨリ西、松原村へ
 架セリト其昔尤著名ナル長橋ト雖モ今ハ只其

名ヲ存セルノミ
 千貫水ハ古城山ノ西南ニアリ石田三成城守ノ
 時錢千貫文ニモ換ヘ難シトテ愛セシ名水ナリ
 ト又清涼水トテ清涼寺内書院前岩中ヨリ涌出
 スル至テ清潔ナル名水アリト云フ
 御陵塚ハ東西沼波村ノ間ニアリ塚上一ノ榎ヲ
 植ウ甚老木ナリ何レノ陵ナルヤ詳カナラス
 天ノ井ハ開出今村ト甘呂村ノ間ニアリ古昔天
 九郎俊長ナルモノ此水ヲ用キテ刀刃ヲ淬ス故
 ニ或ハ天九郎井トモ云ヘリ其麗水ナルヲ以テ

土人今尚之ヲ貴重ス
 簀火ノ古跡ハ大藪村ノ
 湖邊ニアリ雨夜此地ニ
 渙スルモノ間々陰火ノ
 簀ニ附着スルヲ見ル其
 火雨ニ遇ヘハ愈熾ニ之
 ヲ拂ヘバ恰モ星ノ如シ
 故ニ傳ヘテ簀火又星鬼
 ト云フ是レ蓋燐火ノ遊
 離スルモノナリ



八十ノ湊ハ古昔大藪村ノ南宇尾川ノ對岸ニア
 リ今ノ八坂村是ナリ又此湖邊ノ北方ヲ千坂ノ
 浦ト云ヘリト八坂ノ村名ハ蓋是レニ出ツ
 正法寺ノ廢趾ハ正法寺村ノ東今ノ慶光院ノ境
 内及ヒ近傍畑地ニアリ往昔鳥籠山正法寺ト號
 シ支坊四十余ヲ有セシ天台宗ノ大寺ナリシガ
 永祿ノ頃織田氏ノ燒ク所トナリ堂坊盡ク灰燼
 セリ
 敏満寺ノ廢趾ハ敏満寺村ニアリ古昔青龍山敏
 満寺ト號シ亦天台宗ノ大寺ニシテ支坊百余ヲ

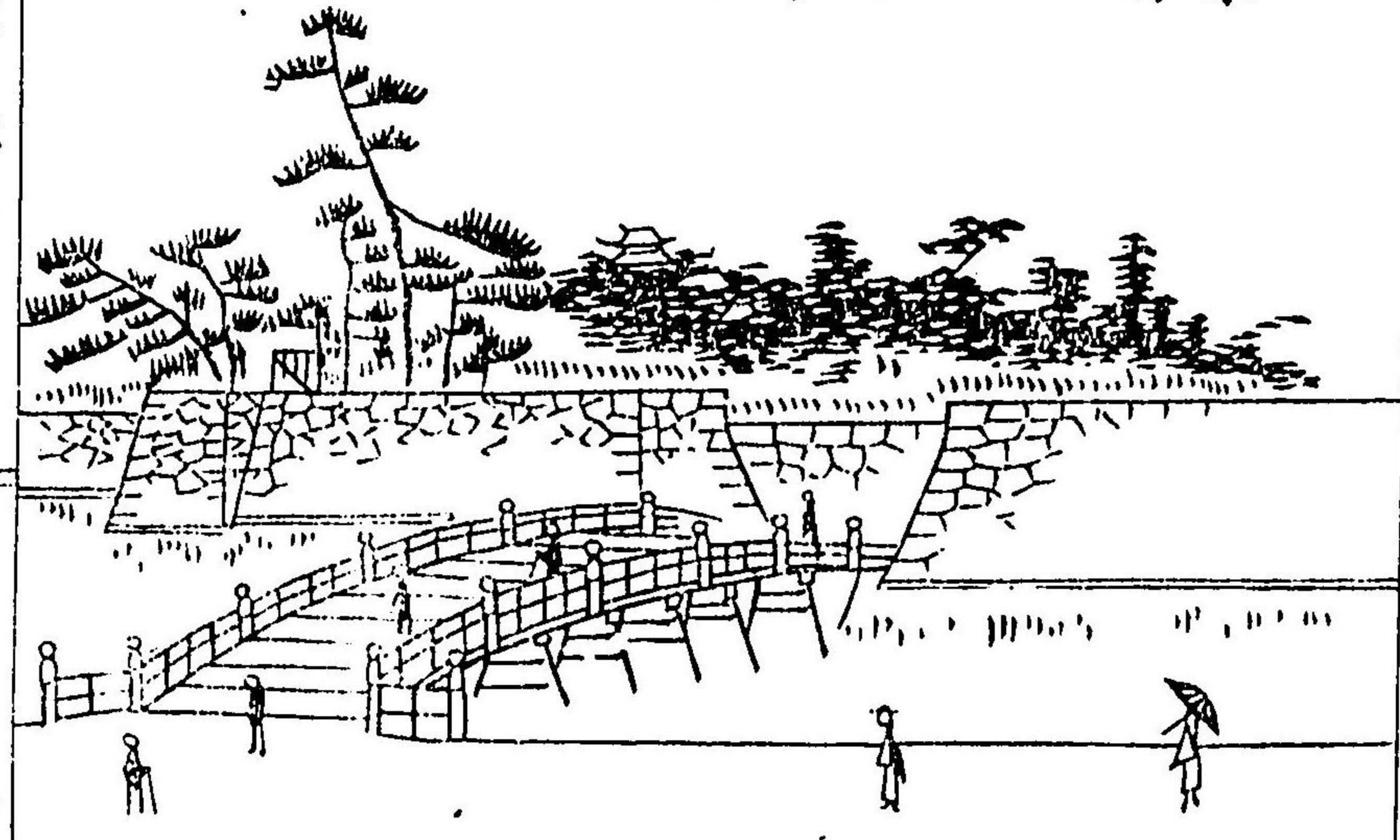
有セシガ永祿年中久徳城ニ加勢シ淺井氏ノ爲ニ放火セラレ其古跡今ハ福壽院ノ一寺トナレ

藤堂政良ノ居趾ハ在士村ニアリ伊勢安濃津ノ旧城主藤堂高虎ハ此地ヨリ出ツト村中ノ五社八幡宮ハ即チ藤堂家ノ奉祀セシ旧社ナリト云

古城趾

彦根城ハ今ヲ距ル二百八十一年前井伊氏ノ建築セシ所ニシテ彦根ノ北方彦根山ニアリ四圍

京橋ヨリ彦根城ヲ望ムノ圖



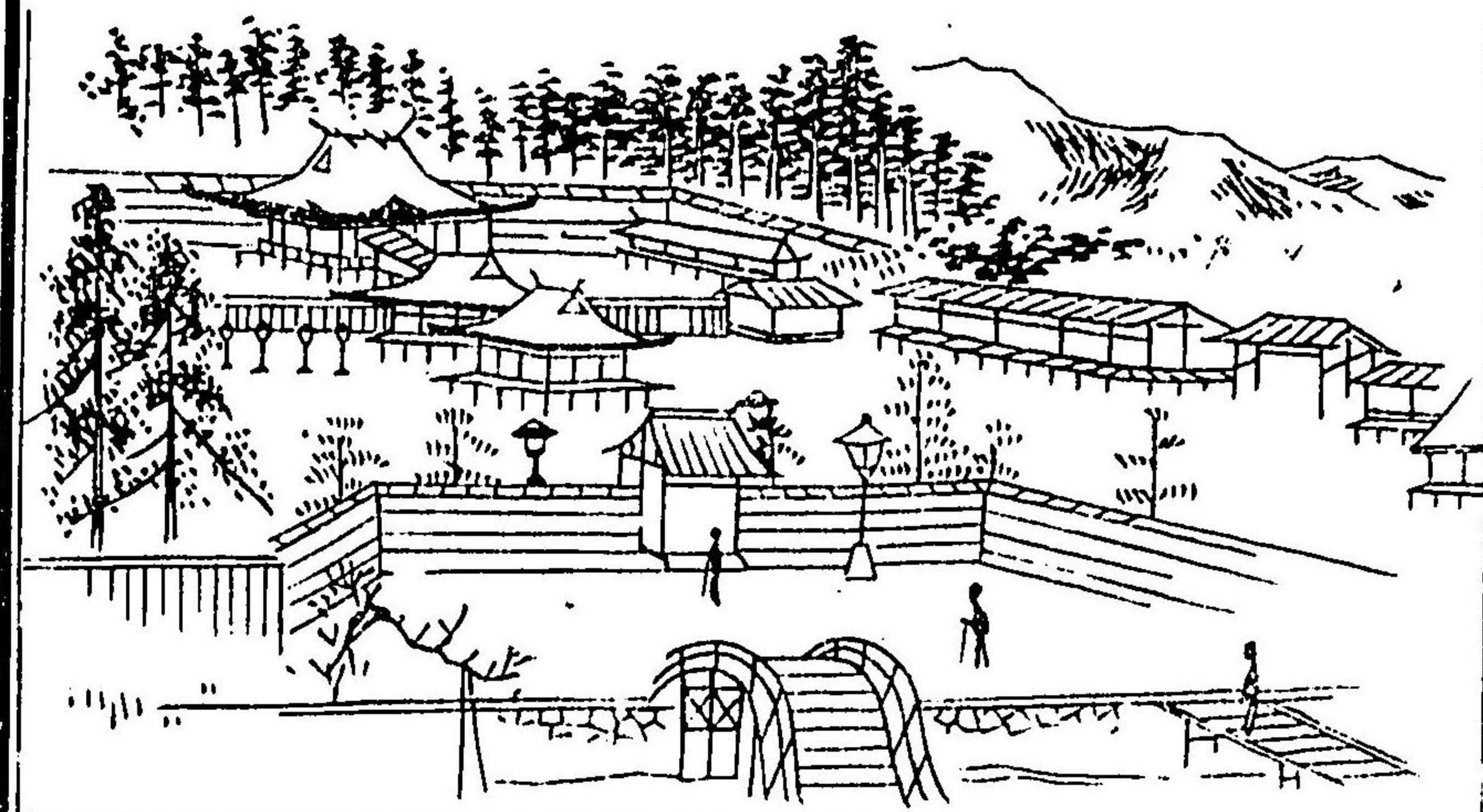
溝塹ヲ繞ラシ頗ル堅城ノ名アリシモ外城悉ク廢毀シテ山巔僅カニ牙城ヲ存セリ
佐和山城趾ハ古澤村ニアリ磯野丹波守初メテ城ヲ此ニ築キ後丹羽左京大夫之レニ移リ又石田三成ノ居城トナレリ
慶長年間城主三成徳川

氏ニ滅セラレ井伊氏之ヲ得テ彦根山ニ遷ス故
 ニ古城山ノ名アリ山服ニ一碑アリ題シテ石田
 群靈ノ碑ト云フ中世井伊氏ノ建立スル所ナリ
 高宮城趾ハ高宮村徳性寺門前畑地ニアリ高宮
 三河守ノ居趾ニシテ彦根ノ士族高宮某ハ其後
 孫ナリト云フ
 久徳城趾ハ久徳村ニアリ當時鎮守神ヲ祭ル所
 ニシテ土人呼ヒテ城屋敷ト云フモノ是ナリ城
 主ハ佐々木京極氏ノ物頭久徳左近兵衛ナリト
 云フ

多賀豊後守高忠ノ城趾ハ下ノ郷村ニアリ土人
 單ニ之ヲ城趾ト云フ高忠ハ永禄年中江源佐々
 木氏ノ一族ナリ城趾ノ中央ニ五十告神社アリ
 永禄年中ヨリ元龜年中マテノ戦死ノ士ヲ祭ル
 所ト云フ
 尼子出雲守入道宗源ノ居址ハ尼子村ニアリ土
 人は是亦城趾ト云ヘリ其中央ノ小祠ハ尼子家ノ
 祖先ヲ祭ルト云フ宗源ハ佐々木六角氏ノ旗長
 ナリ

社寺

多賀神社ノ圖



多賀神社ハ多賀村ニアリ伊邪那岐伊邪那美ノ二神ヲ奉祀セル所ナリ勸請年紀詳カナラス祭事ハ俗ニ多賀ノ頭ト稱ヘ年々春季ニ頭人ヲ定メ行装嚴カニ渡御ノ式ヲ行フ又近時講社ヲ設ケ諸國ノ有志ヲ募リテ之レニ入ラシム之ヲ多

賀教會講社ト云フ

千代神社ハ古澤村ニアリ祭神ヲ天宇受賣命ト云フ今ヲ距ル二百四十八年前寛永十年彦根川原町ヨリ此地ニ遷座セリト近時春季祭ニ渡御ノ式アリ往昔ノ祭典ニ復セシモノト云フ明治九年十月前ノ二宮ヲ以テ本郡ノ郷社トナシ村社四十二座ヲ多賀神社ニ同七座ヲ千代神社ニ附屬ト定メラル其他雜社數十座アリテ本郡神社ノ數總テ百六十五社アリト云フ寺院ハ郡内ニ二百六十四ヶ寺アリ其中最宏大

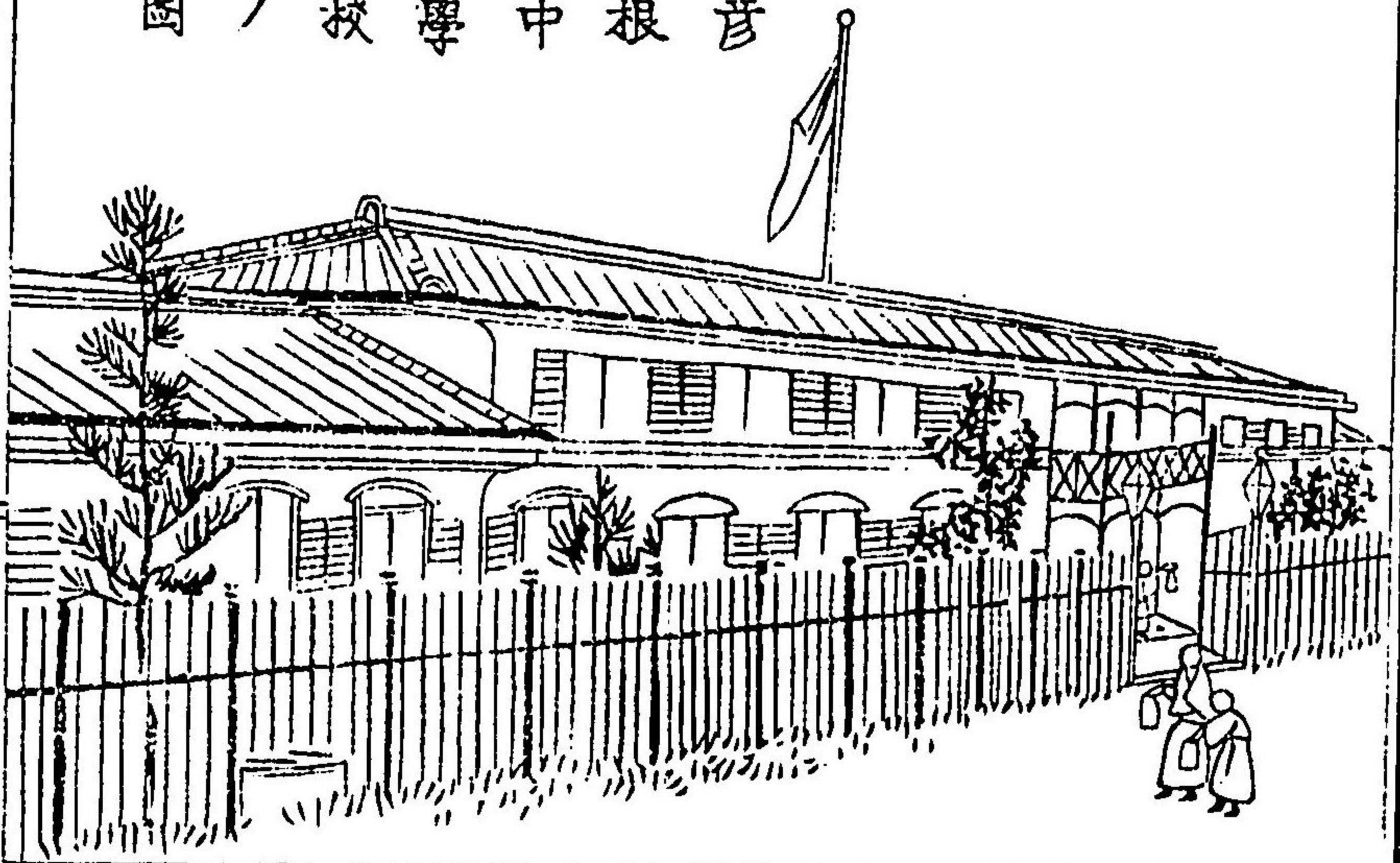
ナルハ平田村明證寺トス明照寺ハ西本願寺ノ院家ニシテ近江一向宗ニケ寺ノ本寺ナリ

氣候 風俗

氣候ハ地勢ニ從ヒ各差異アリ然レ厄冬時多ク雪ヲ積マス夏時頗ル炎熱ナラスシテ寒温其中ヲ得タリ

民俗ハ概ネ質素ニシテ溫柔ナリ人智ハ地勢ニ從ヒ稍進否ヲ異ニス其業トスル所村民ハ概ネ耕種ヲ主トシ市民ハ專ラ商賈ヲ務メ士族ハ多ク官途ト學事ニ從事セリ但東部ノ山村ハ專ラ

彦根中學校ノ圖



木炭及ヒ石灰ヲ製シテ之ヲ四方ニ販キ西部ノ湖村ハ多ク捕魚ヲ以テ生業トス

學校

中學ハ彦根五番町ニアリ彦根中學校ト稱ス建築甚宏壯ニシテ教育モ亦隨フテ盛ナリ小學ハ概ネ町村共ニ聯合

シテ各一校ヲ置ケリ其制地方ノ便宜ニ就テ之
 ヲ設ク故ニ時トシテハ聯合又分離スルナリ
 其校舍總テ五十五校ニシテ彦根ノ市街ニアル
 モノヲ博文京橋下初葉西馬場入徳本町訓蒙小町教
 蒙上藪脩善上馬場明道中藪下下藪芹水順禮階原上河
 青年後三開明岡下村落ニアルヲ芹川芹川集義
 古八坂八坂大藪大藪勸善甘藪出今出達道西今閑達
 澤八坂八坂大藪大藪勸善甘藪出今出達道西今閑達
 田漸明泉小漸々波西沼敏求堀大先鳴宮高吳竹吳竹獅導久
 斑正寺正法多賀多開蒙敏寺滿水尾水芹川後文成小
 富尾尾富東嶺佐目時雍大君捷徑川相精研一瀬改明田

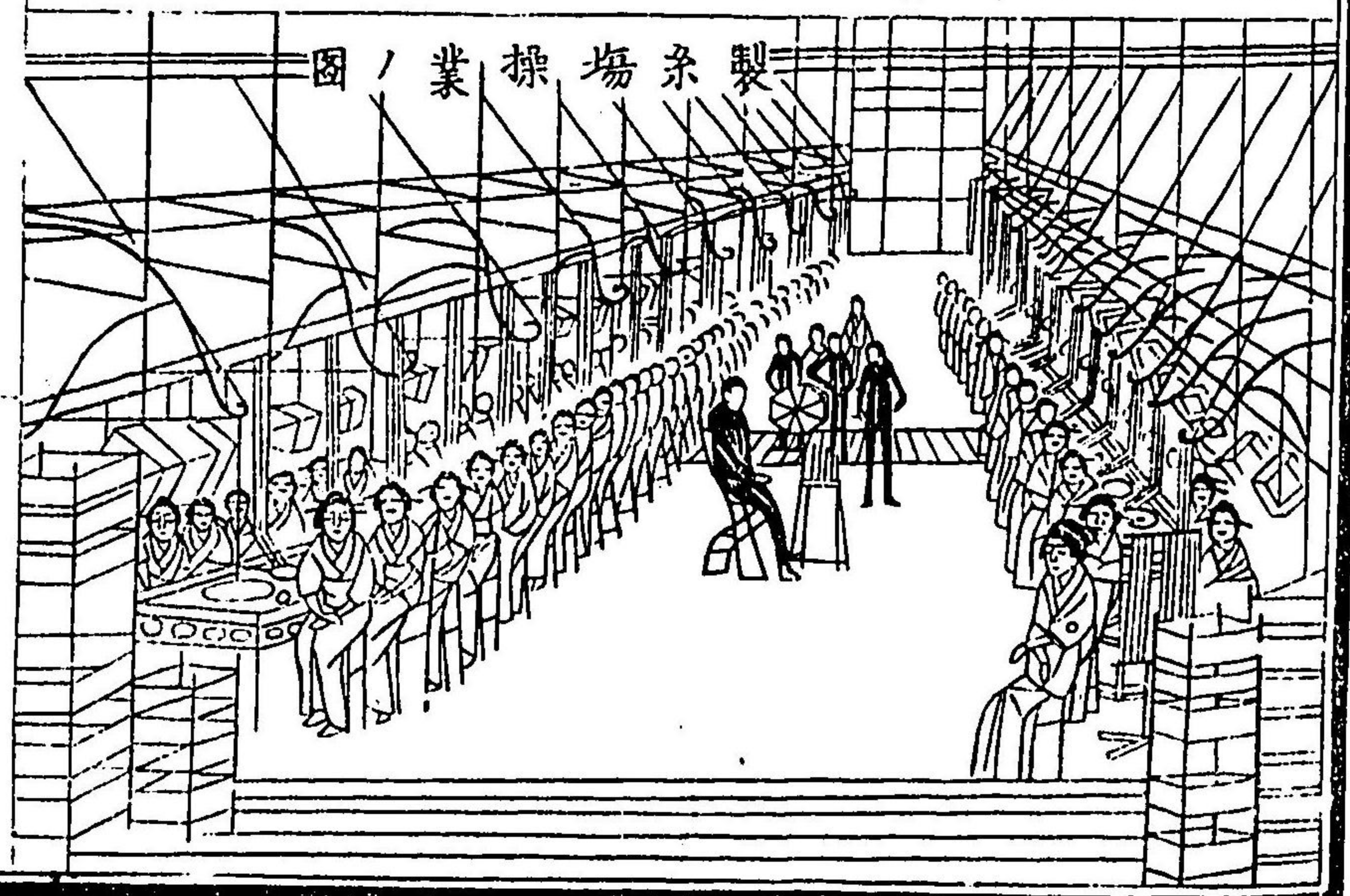
洗心原小河厚生北金屋屋金
 甲良關橫盛進寺池成文四院
 先進町八正心下ノ閑智子尼
 博習町葛籠正始南川行道
 辻國府君方犬愛衆千清水
 清達務南安食喻善三津日
 夏日トス

製絲場

製絲場八平田村ニアリ

明治十一年中滋賀縣ノ

滋賀縣管内



製絲場操業ノ圖

創設スル所ナリ其法水車ノ機用ト瀛ノ機關ヲ
以テ其業ヲ操ス工女ハ專ラ彦根士族ヨリ採用
セリ其意蓋士族ノ就産ヲ主トスルニアリ
座繰製絲場ハ彦根金龜町及ヒ江戸町ニアリ共
ニ有志ノ協同シテ創立スル所ナリ

物産

大君ヶ畑ノ炭、川相ノ石灰、萱原ノ臂剥真綿、彦根
ノ綴、伽羅油、高宮ノ布、多賀ノ杪子、葛籠町ノ葛籠
細工、小原ノ鍛冶、大岡ノ筵、松原ノ瓦、火桶等ハ製
造品ノ最ニシテ彦根ノ鮎鮓、醒ヶ井鮎、大堀ノ小

鮎、繪田樂、多賀ノ壽命鮎、桃原ノ淡柿ハ食物中ノ
佳品タリ彦根ノ林檎ハ果物ノ最美ナルモノニ
シテ八町ノ大豆、保月ノ大根、午房及ヒ大納言小
豆、開出今村ノ穴田大根、小泉ノ紅蕪、四ツ川ノ蓴
菜、濱舘、松原ノ鱸鰻、八町ノ鈴虫、大藪八坂ノ雁、鴨、
鯉、鮒等ハ水陸産ノ名品ナリ

滋賀縣管内 犬上郡誌 終

滋賀縣志

明治十二年十二月十三日版權免許
同 十四年一月刻成發兌

定價金九錢

編輯者

滋賀縣士族

渡邊弘人

近江國犬上郡外船町七番地

滋賀縣平民

出版人

小川九平

近江國犬上郡彦根本町百全番地

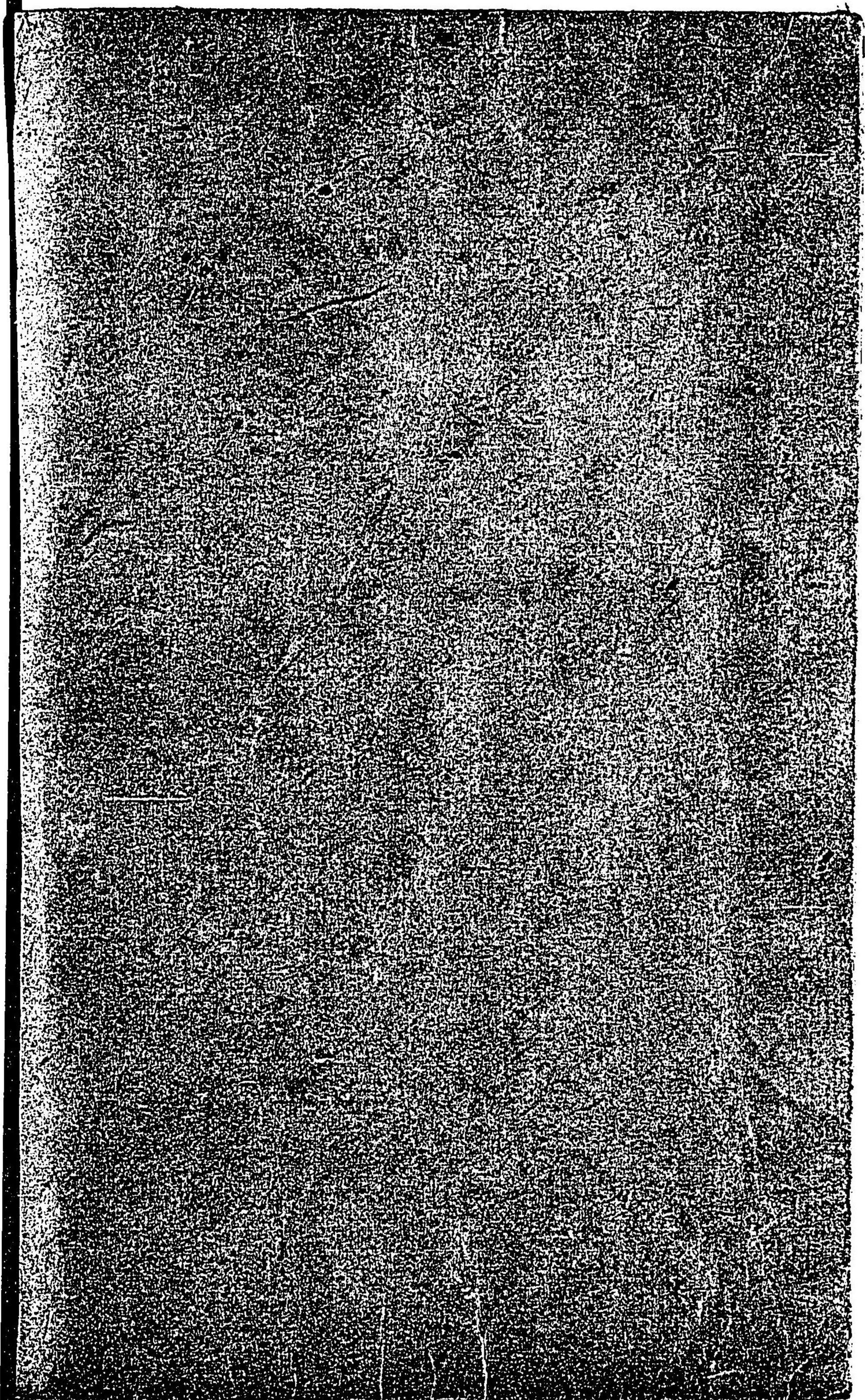
彦根土橋町

高宮

廣田七次郎

北川太平

發賣人



025466-000-4

特31-229

滋賀県管内犬上郡誌

渡辺 弘人／編

M14

ADC-2921

