

兵庫縣管内地誌略字引

金港堂拜

兵庫縣管内地誌略字引

長野一枝編輯

本縣 兵庫縣ノキ 畿内 山城大和和泉河内攝津ノ五國ヲ云フ 山陰

丹波丹後但馬回略伯耆出雲石見隱岐ノ八國ヲ云フ 山陽 播磨美作備前備中備後安藝周防長門

ノ八國ヲ云フ 南海 紀伊淡路阿波讃岐伊豫土佐ノ六國 岡山縣 備前備中

美作ノ三國三十一郡ヲ管ス 島根縣 出雲回略伯耆隱岐石見ノ五國三十四郡ヲ管ス 大

阪府 攝津國ノ内七郡及比和泉大和河内ノ三國三十五郡ヲ管ス 愛

媛縣 伊豫讃岐ノ二國二十五郡ヲ管ス 日本海 日本ト濠洲トノ間ニアリ

京都府 山城丹後ノ二國十三郡及丹波ノ内四郡ヲ管ス 德島縣 阿波

十郡ヲ管ス 和歌山縣 紀伊ノ國七郡ヲ管ス 國攝津

播磨但馬丹波淡路八部河邊

兵庫縣管内地誌略字引

長野一枝編輯

水縣 兵庫縣内 畿内 山城大和和泉河内 攝津ノ五國ヲ云フ 山陰

丹波丹後但馬丹波備前備中 備後安藝周防長門 右見隱岐ノ八國ヲ云フ 山陽 播磨美作備前備中

ノ八國ヲ云フ 南海 紀伊淡路阿波讃岐 伊豫土佐ノ六國 岡山縣 備前備中

美作ノ三國三十一郡ヲ管ス 島根縣 出雲日輪伯耆隱岐右見 大

阪府 攝津國ノ内七郡及ビ和泉大和 愛

媛縣 伊豫讚岐ノ二國 日本海 日本ト滿州ト間ニアリ

京都府 山城丹後ノ二國十三郡 德島縣 阿波

十郡ヲ管ス 和歌山縣 紀伊ノ國七郡ヲ管ス 郡國攝津

播磨但馬丹波淡路八部河邊



赤穂城崎飾東佐用明石三原

武庫里 神戶北長狹通姫路豊

岡福良西宮下河原舟阪石能

雜字 疆場 相依リ 一小孤

島 軍鎮ノシヤウ管 一軍管

管 大學生區 六大學區ト為ス本

縣ハ第三區内ニ在リ 驛路 全管 國

道 諸國ニ通ズル 縣道 一縣内カギリ

○攝津 河邊武庫苑原八部

有馬豊嶋能勢明石美囊加東

多紀 神戶 茶屋ノ二村ト相接シテ國道ニ當

レリ開港以來三村ヲ合セ改メテ神戶ト稱ス爾後人煙日

日ニ加リ更ニ花隈宇治野生田宮北野等ノ數村ヲ併セテ

テ新ニ海岸通船通北長狹通下山手通中山手通山本

貫通北山手通ハ浦水田畦空地多シト雖モ兵庫

道南ハ肆店接比シ貿易繁盛前日ノ觀ニ非ス 阪本

此地モ湊川ヨリ東北ハ開港以來新ニ建ル所ニシテ多聞通楠瀬ノ近傍更ニ熱鬧ヲ極ム

山田庄福原庄西代尻池奥平

野駒林須磨山手通三宮 神社近傍

名 花隅川崎北逆瀬川多聞通

原 御影上野瀧寺葺合大石住 吉石屋芦屋岡本打出味泥東 明西宮小曾根小松鳴尾越

水岩廣田。神呪寺。（邊河） 尾崎伊丹。

戸内神寄多田。六瀬谷。高平谷。

佐曾利。黒川。槻並。木津。紫合。栢。

利田。田原。一庫。畝野。多田。院。新。

田。平野。中山寺。山本。郷田。能。崑。

陽野。辻。梶島。難波。（馬有） 湯山。三田。

舟阪。尾寺。山口。香下。青野。志手。

原野。名。益。生。瀬。巖。末。（港） 神戸灣。

西ハ川崎。東ハ小野寄ヲ限リ。東西九十丁余。南北九十五丁。以テ外船停泊ノ最ト爲ス。 兵庫灣。

五港。横濱神戸長崎。函館新潟ヲ云。 小野崎。旧生田川ノ流末ニシテ。八部。荒原ノ郡。

川寄。淡川ノ流末ナリ。通シテ近傍ノ地名トス。 須磨。浦。灘。

芦屋浦。敏馬浦。小野濱。（山） 武庫。

山。東西九五里。南北九三三里ノ間ニ亘ル。 六甲山。神寄川。郡ニ在テハ三國川ト云。

武庫川。天上川。（部） 再度山。

土俗又々多々部山ト云。旧中宮村ヨリ大竜寺ニ至ル。阪路九十八丁。 摩尼山。神撫。

山。頂ニ一小洞アリ。近半隣邑ノ人拜慕ス。 鷹取山。諏訪山。神ノ山本。

通。生田山。鐵拐山。後山。丹生山。

天王谷。天王越ト呼ビ。有馬ニ出ル本道ナリ。谷口ニ天王祠アリ。自テ名ツク。 湊山。

鳥原。鳥原谷。湊山ノ西谷。 一谷。二谷。三谷。鴨。

越。高雄山ノ内ニ属ス。阪口ハ夢野村ニ在リテ山ヲ踰レハ直ニ山田在ナリ。元曆ノ頃マデハ謂ユル。歌道。鳥栖ニシテ未タ人跡到ラス。險惡今日ノ生田。森。菊。此ニ非ラズ。故ニ斯名アリト云フ。

藻川。妙法寺川。千鳥川。關守川。

淡川諏訪山温泉 清麗ナル茶亭内梅許多アリテ近年益々盛榮ニ趣

タリ原質炭酸氣ヲ専有セル冷泉 淡山温泉 淡山ノ崖下天三谷ノ口ニアリ硫礬ノ

氣ヲ混有セル冷泉 摩耶山 上野村ヨリ天上寺ニ至ル曲阪十八丁此他登山ノ路數條

砂山瀧山六甲越布引滝雄

瀧雌瀧新生田川都賀川大石

川石屋川芦屋川住吉川栖谷

武 兜山栴葉山名次山甑岩枝

川夙川廣田川 河 三藏山大舟

山旗指山大峯山龍玉山 初アリ年早スレバ

之ヲ祈ルニ風雨必ス作ルト云フ 中山 郡ノ中央ニ在リテ東西ニ亘ル奥河辺ノ稱此脈ニ由リテ

水柱峠多田川一庫川敵野

川波豆川猪名川藻川右門川

庄下川西妙寺瀧 昔此ニ寺アリ因テ名ヅク 屏風

巖平野温泉 明礬鹽氣混合セル冷泉ナリ 有馬山

鹽原山落葉山愛宕山角山有

馬富士功地山拜東山千文寺

山羚羊谷志手原野日出坂 一ニ作

天王峠屏風峠有馬川舟阪

川小多々川車瀬川三田川生

野川生瀬川鼓瀧水簾振鷺瀑

一葉溪四十八瀬屏風巖末嶺

上世紀居ノ跡ト云フ 神廟 佛閣 湊川神社七宮神社

生田神社。和田神社。長田神社。

西宮神社。大國主西神社。惠美

酒社。廣田神社。多田神社。真光

寺。祥福寺。禪昌寺。天上寺。滿願

寺。崑陽寺。以上二寺往昔國中、大伽藍ナリ今、大ニ壞廢シテ僅カニ此ヲ遺スノミ

中山寺。本興寺。淨橋寺。毫攝寺。

川辺郡永澤寺。有馬郡永古蹟花隈城。

萱御所。清盛塔。石造經正家。一名琵琶

岩石落。阪落。現時山勢險峻ナラズト安德

天皇行宮。敦盛塔。福原内裡。知

章家忠度塔。河原兄弟墓。摩耶

城。阿保親王墓。三陵。住吉村ニ在ルヲ菟原男トシ、味泥村ニ

在ルヲ茅松岡城。一庫城。滿仲之居

城。伊丹城。辻碑。猪名野。崑陽野。

尾崎城。祝津宮。火焰王墓。河辺郡橋名川ノ東

昨東乘津村ニアリ、宣化帝弟孝德天皇行宮

路驛 京都街道。但馬路。鐵道。停車

場。發車場。場内諸般ノ製作所ヲ置キ又夕海岸ニ長塚ヲ設ケ海船ト貨物ノ轉載ヲ通ス

隧道。鍊橋。**産物** 酒。菟原武庫ノ間ニ造リ、專ニ東京ニ輸ス。灘酒是ナリ又夕伊

丹ニ造ル是ハ多ク銀銅。共ニ多ク在ニ出ツ。採花

崗石。多ク住吉芦屋ノ奥ニ出ス。石工御影村ニ多シ。故ニ御影石ノ名世ニ播傳ス。灘素

麵。菟原郡ノ田中野寄植木。苗。蜜柑。加茂村辺

殊ニ鳴尾西瓜武庫郡鳴尾村ノ名産竹細工名

鹽紙色ヲ以テ編卵アリ有馬筆湯山村米山田ノ産酒ヲ

醸スニ最カイ魚モ佳トス海魚菜種

綿共ニ産出多カラズ名人源義経平清盛荒木

村重織田信長楠正成赤松圓

心足利尊氏直義三好宗三滿

中細川高國櫻井九鬼安徳

平城即位大同元年ヨリ明治元年ニ至テ九テ一千零六十二年欽明即位元年ヨリ明治

元年ニ至ル九テ一千三百三十年舒明即位元年ヨリ明治元年ニ至

孝徳即位大化元年ヨリ明治元年ニ至テ九テ一千二百二十五年年應保

元年ヨリ明治元年ニ至テ九テ六百九十二年壽

永元年ヨリ明治元年ニ至テ六百八十七年元曆元年ヨリ明治元年ニ至テ六百八十五年

元弘元年ヨリ明治元年ニ至テ五百三十八年建武元年ヨリ明治元年ニ至テ五百三

十五年觀應元年ヨリ明治元年ニ至テ五百一十九年大永元年ヨリ明

治元年ニ至テ三百三十七年天文元年ヨリ明治元年ニ至テ三百三十七年元龜元年ヨ

百九十九年天正元年ヨリ明治元年ニ至テ二百九十六年字雜分

治ワケテミ綿ツ、キテ間ノ崇嶺サナリツ

ルヤマ錯絡クイリ行沃テコエタリ穀菜果

物コクモツヤサ漁網ノ利アリサカナガ

漫漲奔激水ガモナキリワシリテ潰決ノ

患ツ、モノキ常水ガフダシナ瀛車ヲカチヨ

貫注トウレ砂礫イシ壳元木ガナシ

リト、タカ
キガタチ
驛路カイ四名邑ナアル峻嶒サト山

クカヒク、一ヤウニ
屏在ヒキコモ浅沙イッ一直

スナハマガ、
ヒトスガニ
貨物輻輳アキナヒモノ商賈四集アキ富

ガ四方ヨリ
人煙稠密ミテ屋宇清麗イ

キレ首邑カシラ商船必由カナラズ

帆樯林立ホバミ渠路ホリ市

坊バウ結構壯大カマ街路粲然ミカ白

碧相映シロキ街燈赫

爍マチ瓦斯機ガスシカケ

○每街鍊管ヲ伏セ、枝管ヲ以テ燈臺ニ引クナリ
本橋ハ田生田川ノ西岸ニアリテ此ヨリ配送ス
建築

佳麗ガキ別格官幣社官幣八官ノ祭

テ三十九社アリ別格ハ其格外ニ立ル所ニシテ六國家ニ忠
兼アル人ノ靈ヲ奉祭ス山城ノ豊國神社、下野ノ東照宮等

ノ類
縣社各縣崇敬ノ社殿宇儼麗ミヤガ

クギ弓肆ヨウキ雜劇シバ賽人シ日

夜接躡マイル巨刹ラホキ大祀ホ

キ大
鬱葱シク峻秀スグレ梵宇ウ

疣出コブ眺望佳絕ミハラシ

沿海ノ百勝ハマ一眸ヒト公園

民縱遊ノ處
鑛水クスリ盤阪バン

リタル。奇勝スグレ紅錦ノ觀コウ

山勢峭嶮山ガケ一鞭ヒテ下

ル ヒトムチアテ、ヒト 陰蔽 ヲホヒテカ 平行 タイ

碧波 アオキナミガキラ 風光 タカク 明媚 イビ

奇絶 スグレテ 翠綠 ツクシク 叢密 アツク

緊要 キケン 地 チ 券請 ケンセイ

修築 シウシキ 設置 セツチ 砲堡 ポウボウ 臺 ダイ 不 フ

動赤色 ドウセキ 燈臺 ドウダイ 燈光 ドウカウ 不動旋轉 フドウジュン 二種 ニシュ アリ

相背 ソウガイ 佳品 キョウピン 浦口 ウラグチ 淺 セン

涵 カン 埠頭 ブトウ 繫泊 ケイハク 嶂 サウ 嶸 リウ

巨木 キョウボク 鬱蒼 ウツソウ 一瞰 イツカン 一目 イツメ ニ

一好風景 イツカウフウケイ 飛橋 ヒキョウ 山 サン

色 シキ 粧點 シヨウテン セリ セリ 勝 シヨウ ニ 倚 イ

テ 趣 シュ ヲ 競 セイ フ ヨキトコロヲ見タテ、ワレ 雅 ガ

致 チ 滿山 マンサン 削作 セウサク 巨臂 キョウイ

飛泉 ヒセン 匹布 ヒツフ 通穿 ツウセン 建築 ケンチウ

奇巧 キコウ 一白積雪 イツハクセキセツ ノ 如 ニ

眺望 テウバウ 鮮艷 センエン ナガノ

文人 ブンジン 墨客 ボクカク 遊觀 ユウケン

米地 メチ 圭地 ケイチ 延豆 エンマメ 地角 チカク

佳釀 カライ 蟠塞 パンサイ 起伏 キツク 城 シヨウ

墟 キョ 田畦 テンセイ 尊崇 ソウジュウ 神靈 シンレイ

田野 テンヤ 遼茫 リョウマウ 村落 ソラツ

相望 ソウバウ 肥膏 ヒコウ ノ 地 チ 鑛 コウ 崖 ガ

カノ陰翳シゲル旗旌ハ壁立屏風ノ

如シツキタテラビテ風致絶勝ナシキガ

祠宇巍然ヤシロガ山ニ靠スヤマ

此立綿亘ツツキ截斷フタツツ著

名接木ノ妙手ツギキノ培養バウ

怪岩奇石イコノハ懸水ケ一佳境

四通ノ街市ベンリ磨滅スリキ

西坂川ノ西名區シノイ文苑ウツタ大陂

封邑レウチ凹凸カク閩郡ミン

功驗偉靈キ、ノガ浴室バニ客舍カク

莊麗ラホキ駐蹕チヒツ興廢キョウ溪

澗水石險隘水ト石トガ旧封モトノ岨

起タカクツ積翠シクロク重嶂壁立リツ山ガカ

幽雅モノサビテ上浮カハヒ飛泉

直瀉タキニナリテ石崖イハ廢坑マブ洞

通スキト奇觀フシギノ

○丹波郡國氷上ヒカミ多紀タキ但馬タマ播磨ハ

丹但播丹ハ丹波但ハ多可トカ加東カ山城ヤマシロ

若狹ワカ郡郡上氷上氷栢原カハ香良カ白毫寺ハクモ小

新屋岩屋神樂谷グニ久下谷クダ大名

草總持小倉佐治サ小和田コワ田井

繩戶田伊中イナカ棧敷本郷ホン柿芝カキ絹

山。母坪。富田。野瀬谷。柏野。三井。

七日市。救使上田。黒井御油。(紀多)

篠山。福住。黒田。八上上丸山。鷲

尾藤。阪。笹見。真南条。内見市原。

大藤。向井。川阪。桑原。遠方。味間。

奥。矢代。草野。後川。新田。(川山)(王水)武

士岳。香良崎内不動山。不動岩屋山ト云。峯ニ洞アリ。一大石像ヲ安置ス。飛泉其

下ニアリ。香良村ヨリ愛宕山。北由良五臺山。東

東奈山西ニ陥。虎山アリ。北ニ大神峯。白高砂峯。並文知和田

烏帽子山。山根村石金山。時アリ。麓三國

岳。恩岳。篠峰。監津。峠。佐治山。峠。

石戸。佐治川。夕下川。大名草川。

小和田川。西北隅。遠阪村ニ源柿芝川。西境

部。葛野谷ニ發シ。東流シテ母坪川。栢原ノ東南。小倉村ニ

ヲ經テ富田川。西境ノ南部。西谷。五ヶ野等ノ竹田

川。七日市川。上流ヲ水合川ト呼ヒ。石負村獨

銆滝。又香良淺茅山。一ニ朝路少將

山御岳山。通シテ。知山ト云フ西岳金岳。

粟柄峠。八尾山。登一如意山。松尾

山大仙寺山。波賀尾山。西北隅。大山新

大山川。其陰ヲ流レ。奇藤只越天引峠。福知

山川。付田川ノ大蛛川。黒岡川。三岳山ノ

勝區シヨク雄視ユウシ一瞰イツカン昔日セキジツ

修驗者シュケンヤ送泉ソウセン斷續ダンゾク七層シチソウ

峯梁セキリヤ激奔セキポン峯セキ

崖カイ壯觀ソウカン杉檜サシノ

然ゼン嶮然クシケン巨利キョリ峭セウ

拔ハツ登臨トウリン渠路キョロ疏引ソウイン鑛コウ

泉ク藥能ヤクノウ春分シュンブン秋分シュクブン

○淡路タンロ津名ツナ三原サンハラ阿波アハ讚岐サンキ

紀伊キイ攝泉セツセン和泉ワヅミ岩屋イハヤ飯屋イヒヤ

志筑洲本シツキモト由良ユラ塩田シホタ津田ツタ小路コウジ

谷タニ千草チカサ物部モノベ佐野サノ淺野アサノ草香クサカ多タ

賀ガ福良フクラ吉野ヨシノ社家シャカ浦壁ウラカヘ鮎谷アユヤ

中條ナカジョウ桑間クワマ圓行エンカウ寺掃テモリ瑞井ミツヅ湊ミナト

榎並エナミ福井フクヰ八幡ヤハタ高島タカシマ廣田ヒロタ官賀ミヤカ

集王シウワウ屋筒ヤツツ井内イナイ膳伊ゼンイ賀利カカリ幡多ハタタ

下灘シモタナ川山カハシ栢原カシハラ山常ヤマサマ隆寺リウジ山洲ヤマシラ

本川モトガハ桑間クワマ川千カハチ草川クサガハ志筑シツキ四郎シラウ

物部モノベ太郎タロウ三木サンキ田三タナサン郎紅ラウコウ葉滝エタキ

原ハラ三サン楡鶴ユヅル羽山ハヤマ先山サキヤマ讚岐サンキ巖三イハサン原ハラ

川桑間カハクワマ水無ミナ瀨川セガハ須川スガハ鮎谷アユヤ

滝上タキノヘ田二タナニ郎浦ラウウラ壁三カヘサン郎ラウ港瀨ミナトセ播磨ハツマ

灘紀海タナキカイ岩屋イハヤ浦由ウラユ良浦ラウ塩尾シホビ

港名島由良瀬戸隠江成山松

尾崎江寄原三福良浦撫養鳴戸

崎津井港潮寄生子崎沼島陸墓古跡

洲本城成山城早良親王廢陵

下川井村ノ丘上ニアリ、親王ハ桓武天皇ノ御弟ナリ、延暦四年此國ニ放タレ、竟ニ薨ス、崇道天皇ト追謚シ、後チ大和

ニ改葬ス、又夕飯山寺村ニ一小祠アリ、瑞井淳仁野神ト云フ、亦夕以テ親王ノ廢陵トス

天皇陵王屋當麻夫人墓野邊

宮ミヤ三原郡十一ヶ村村ニアリ、オホド井オホド井今郡養豆村ニホタ廢帝ノ廟ト為ス

字トナレリ初ノ守護職ノ公館タリ、曆應中細川フナト師氏此國ヲ領シ、始メテ、此ニ城キ、以テ數世ニ傳フ

島シマ全郡幅多村大和大國魂神社ノ西南ニアリ古松森シ、少リ祠アリ、自凝島神社ト稱ス

洲本八幡江國寺岩屋神社天

地明神伊獎諾神社八幡八幡

護國寺千光寺大和大國魂神

社慈眼寺三原郡福良蜂須賀稻田

安宅仙石久秀賜阪安治池田

忠雄足利義植名御應神即位元年ヨリ明治元年ニ至

仁一十仁德即位元年ヨリ明治元年ニ至履仲即位元年

正元元年ヨリ明治元年ニ至二百九十六年慶長元年ヨリ明治元年ニ至

仁至至一十百十年寶字八年廢遷明年崩御天

產物産物砂糖大阪ニ出スモノ多クハ糸茶魚由良近海ニテ漁ス

仁平燒黄青ノヒラギ平林石絞竹洲本旧葉

藍烟草アイノクバコ。乾燥ホシカレ煎海鼠イリコ。花崗石カウセキ。白石シロ

繪土エツチ。黄土ワウダ。温石フンシヤク。世硝セウセウ。字雜ジヤク。踵後シヨウゴ。後カ。

連山レンサン。貫瓦クワンカ。互ツ。キタル山キタルヤマ。高岳カク。巨流キョウリウ。

土壤ド。沃腴イウ。腴ユ。海産カイサン。取ク。レルモノ

多漁タキヨ。魚イサ。多タ。奇種キシュ。隅地クウチ。隅ク。地チ。ツマ

贅起ゼイキ。翼ヨク。放チ。トリノツバ

彎形ワニケイ。底後テイゴ。底首テイシュ。サキムウ

軸岸シクガン。埠頭フナガ。汀渚テイシヨ。淺渚センシヨ。兼領ケンレウ

風波フウハ。強劇キヤウザキ。泊舟ハクシウ。兼領ケンレウ

彎曲ワニキョク。汀沙テイサ。清瑩セイエイ

沙嘴シャズイ。巨樹キョシュ。鬱密ウツミツ

特二トクニ。青蒼セイサウ。要津ヤウジン。滄ソウ

地形チケイ。勝絶シヤクゼツ。殿宇テンウ。肅清ソクセイ

大坡ダイハ。峰巒ホウラン。巒ラン。枝エダ。タカイ

四岳シガク。尤ユウ。極北キョクホク。頭角トウカク

設置セツチ。紅葉コウエフ。林リン。綴ズイ。ルル。モミ

文苑モンエン。穴居ケツキョ。居キョ。アナスマイ。世ノ林セノリン

傾起ケイキ。地水チスイ。相齒サウシ。齒シ。フカトウミトガ

屈曲クツク。蝕入シヨクニヤク。一脚イツキヤク。脚キョク。地ノスネ。岬シマ。突ツツ

伸鼻シンビ。目ノ間メノマ。間マ。目ト鼻ノヤウニ。潮勢チウセイ。盤ハン

轉退テンタイ。際サカイ。際サカイ。傾斜ケイシヤ

耕地カウチ。薪材シンサイ。蜿蜒ワンエン。然ゼン。然ゼン。ルル。良ラウ

耕カウ。地チ。薪シン。材サイ。蜿ワン。然ゼン。然ゼン。ルル。良ラウ

伯仲 大サガ兄弟ノヤ 北面ノ溪間 倫崔

北西ノクニマ。本編淨属ノ際 誤テ冒頭ニ倫崔ヲ脱ス 瀑水 桃櫻 桃櫻鮮

妍 桃ト櫻ガ互ニ ヲ闘ハシ 楓葉紅綉

ヲ織ル カヒデガアカノニシキ 四時眺望

ニ壓カズ 四季ノナガ 名境 北陰

境地寛濶 ケイナイガヒ 殿宇儼然 ロガ

フホ 巨龜 フホキ 渡頭 ワタ 縦横 ヨコ 陰

森 シシ 幽居ノ殿趾 コモリタマヒ 嶼

燒 サガシ 壘翠 シテリラセン 千景萬勝 イロ

サマ 俯仰ノ間 ミアダミヲ 崎區 ソバ

巡狩 テガ 潛居 カクレ

○播磨郡 因幡讚岐美作備前

明石加古印南飾東飾西揖東

揖西赤穂美囊多可加東加西

神東神西宍粟佐用朝来和氣

吉野七味養父 村 横手阿成妻

廣新在家久寄中村明石加古

川御著姫路正條片島有年當

崎千本三月生野仁豊野家形

森垣三木 圃 榎木谷井川谷押

部 門前垂水山田 圃 高砂二見

別府尾上大野寺家小安 圃 曾

根益田岡大鹽的形生石子

飾磨白國姫路宮浦真浦松原

阪本青木手野廣畑英賀龜

片吹大市太田宮内鶴新

在家余子濱綱干龍野室津

伊津中垣内濱田鹽屋新田

仮屋中尾寄新濱赤松舟阪三

石二木下田寺田山田庄三

津田志深池野久留美三木廣

野脇川檜鳥町長尾滝野三

草平木土井東條谷松澤下久

米天神町社小野山枝豐藏

阪本酒見北条寺内市場中

村的場屋形峯山太田

江川郷久寄櫛田上月佐用

月乃伊野平福場大島中山

引原溪千草谷舟越安積上野

漆河内須古名母栖小茅野

神出中道法華高御位有明壇

位彌高廣峰書寫笠形黑尾雪

彦白旗三草加古川捐保川千

草川瀧野川東條川三木川飾

磨川マカハ小田コタ原川ハラカハ粟賀川アハガハ七種川ナナカハ

船場川フナバタカハ実粟川ミミカハ三方川ミヤウカハ西谷川ニシヤカハ

片吹川カタフイカハ志文川シブミカハ久寄川クサキカハ安室川アムロカハ

矢野川ヤノカハ **石明**明石川アカシカハ神出山カネデヤマ雄岡オウカハ

男子尾ニ作ル雌岡メノカハ 女子尾ニ作ル天岡アマノカハ印南野インノカハ野中ノチカハ

清水シヅカハ 水一西岡川ニシノカハ **吉加**加古川カコカハ **南印**

荒川アラカハ天川テンカハ高御位山タカミイヤマ 一ニ高御位ニ作ル中道ナカミチ

山サヤマ 共ニ絶頂ニヤ至ル十八丁八十石階ヤソウシ檜笠山ヒノカサヤマ **東飾**船フネ

場川バカハ御稜川ミノカハ廣峯山ヒロミネヤマ 絶頂ニ至ル十八丁増位マスイ

山サヤマ 麻生山アサノヤマ **西飾**書寫山シヤウシャヤマ 絶頂マテ一里明神アカミカミ

岳タケ 絶頂ニ至ル二十九丁余雪彦山セツヒコヤマ 絶頂ニ至ル十三丁余 **東彌**片吹カタフイ

川カハ 揖保川イッポカハ大市川オホイチカハ **西彌**城山キヤマ **東赤**千チ

草川クサカハ 一ニ十種ニ作ル白旗山シラハタヤマ 絶頂ニ至ル十八丁舟阪山フナサカヤマ

矢野川ヤノカハ **東美**志染川シゼンカハ三木川ミキカハ廣野ヒロノ

草荷野クサノカハ **東加**五峯山イツホヤマ光明寺山クワミョウジヤマ 山中ニ寺

アリ岡ニキテ名ク引尾ヒキオ鳴尾ナノ滝野川タキノカハ三草川ミクサカハ

草山クサヤマ 絶頂ニ至ル一里十四丁嬉野ウレシノ **西加**在田川アエノカハ西野ニシノ

飯盛野イヒモリノ法華山ホフケヤマ 一乗寺ニ至ル十丁萬願寺山マンガンジヤマ

千年川チネンカハ **可多**荒田川アラタカハ三國岳サンクニツク **東神**笠カサ

形山カタヤマ 絶頂ニ至ル一里余播磨富士ハロモフジ **西神**太田瀧オホタタケ

小田原村小田原川コタハラカハ七種山ナナカサヤマ 七種村七種川ナナカハ

七種滝ナナカハタケ **東佐**上津川ウエツカハ熊見川クマミカハ志文シブミ

川久寄川。赤穂川。飛龍瀧。柳田。

瀧。鷲栖山。大撫山。穴栗川。豹。

山。一ニ氷山。三方川。漆河内川。西谷。

川。菅野川。千草谷。一ニ千種。舟越山。

黒尾山。絶頂ニ至ルカ。瓦山。滝。伊澤川。野。

原。瀧。三室。天兒屋。明石。瀨戸。

石。明。舞子。濱。鹿。瀨。林村ノ東海岸ヲ距ル半丁。淡路松尾寄ヲ距ル半里。耶。

鄂。瀨。八木村海岸ヲ距ル三十丁。物。狂。瀨。西島村。淡路松尾寄ヲ距ル二里半。海岸ヲ

距ル十二丁。淡路相。赤石。暗礁ナリ林村ノ西海岸ヲ距ル十二間ニアリ其色赤干沙

没スル。高砂。二見。飾。磨。家。本島ヲ距ル西南十二丁。周回一里十四丁。男鹿島。

島。坊。城。島。本島ヲ距ル東方一里周回一里。八丁。島質半ハ石ナリ。鹿ヲ産ス。

一里二十五丁。坊。城。瀨。先。暗礁群島中上島ヨリ。追近スル處九ノ半丁。北方干沙没ル九ニ尺。

大。碇。男鹿島ヲ距ル東北二十丁。大。殿。松島ヲ距ル東北十丁。干沙没ル一八尺許。

下。干沙没。室。津。東西二丁。四十四間。南北二丁。三十ル一ニ尺。三間。深ニ丈八尺。西方ニ向フ。

金。寄。吉。備。島。又君ニ。七。回。磯。相。地島。又夕相生。浦ト云フ。

那。波。浦。又夕相生。浦ト云フ。阪。越。東西十三丁。南北六丁。南ニ向フ。深サ四尋。御。崎。生。島。鷗。護。

岩。新。濱。村。御。寄。ヲ。距。ル。南。方。八。丁。満。沙。没。ス。ル。ニ。尺。干。沙。出。ス。ル。五。尺。神。功。皇。后。攝。政。元。年。創。建。ス。

山。寺。如。意。寺。如意寺村。大化年中。敕。建。地。境。一。町。余。高。砂。古。加。高。砂。

神。社。日。岡。神。社。式。内。土。人。日。向。神。社。ト。稱。大。十。輪。寺。

神。社。日。岡。神。社。式。内。土。人。日。向。神。社。ト。稱。大。十。輪。寺。

神。社。日。岡。神。社。式。内。土。人。日。向。神。社。ト。稱。大。十。輪。寺。

神。社。日。岡。神。社。式。内。土。人。日。向。神。社。ト。稱。大。十。輪。寺。

教信寺 貞觀中 鶴林寺 南印 生石子神

社曾根神社 志方村 八幡社 大祠 廣峰

神社射楯兵主神社 式内 松原八

幡本德寺 船場本德寺ト云フ米田町 隨願寺 天平中建立境地一

万八千余坪堂宇多ク廢類ス 圓教寺 龜山本德寺ト云フ 本德寺

高岡神社 今宿村蛤山上ニ連ス式内 魚吹八幡

班鳩寺 推古天皇十ニ年敷建 加茂神社 龍門

寺 赤 八幡社 美 大宮八幡 東加 清

水寺住吉神社 宮屬 佐保神社 式内 荒田神社

一乘寺住吉神社 可多 荒田神社

式内 伊和神社 成務天皇十ニ年建式内 佐用姫

神社 古跡 五色冢 仲辰天皇五ノイシ色冢ト云フ 石寶殿

静藏ト云フ 置鹽城志 漆嵐 人名 忍海部

細目赤松貞範圓心ノ二男山

名宗全政則小寺孝隆 後千黒四ト改ノ加水ト

号羽柴秀吉池田輝政酒井滿

祐義教 關阪源秀房 村上天皇ノ弟七皇太子具平親王五代ノ

裔赤松氏ノ始祖ナリ 新田毛利浮田直家淺野

長矩吉良義英別所長則長治

日下部使主 履仲帝ノ皇子 億計弘

計顯宗 即位元年ヨリ明治元年ニ至テ一千二百八十五年 仁賢 即位元年ヨリ明治

元年ニ至テ一千二百八十二年 白雉 元年ヨリ明治元年ニ至テ一千二百二十年 貞

和 元年ヨリ明治元年
二至テ五百二十四年
建武 全上ニ至テ五
百三十五年
觀應

全上ニ至テ
嘉吉 全上ニ至テ四
百二十八年
應仁 全上ニ至テ
四百零二年

天正 全上ニ至テ
二百九十六年
慶長 全上ニ至テ
二百七十三年
元祿

全上ニ至テ
一百八十一年
道 中國道島根路因幡

路丹波街道 鹿路ヨリ小川小源ヲ歷テ加東郡
ニ出ツ加西ノ社三草ヲ過キ丹波

多紀郡ニ入り市原ヲ經テ
笠山ニ至ル十六里十八丁
産物 綿鹽醬油明石

鯛二見鱒海藤花 章魚ノ卵ノ連リタルヲ
號ニツケタルナリ形藤

花ニ似タリ明 蛤海苔 中島ノ黒海苔伊
津ノ昆布海苔 尾上

松露 加古郡ノ
尾上林中 書寫松茸 歸東ノ
書寫山 瀧野鮎

加東ノ 高砂漆 木綿アカ
瀧野川 漆 明石珠舞子燒

陶器明 革細工 専ラ飾磨ニ製
石郡 ス革文庫ノ類 長機織 木綿

双物 十露盤砂鐵龍山石煉化

石帆木綿茶菜種油煙草 宇雜 咄

喉ノド 海峡 明石ノ瀨 穀綿 中 和

シクアツクモナク 群嶺 ムレツラナリ
キビシクサムクモナシ タルミネ 脊梁

雄大 高險 垣夷 攢峙

ガチカイ 愈重起 飾西北部ヨリハマダ
サナル 一平一

昂 平地ガアレバ 港灣軸岸 舟ヲ入ル
又タルガアリ ノトコロ 暗礁

陰洲 散布 投泊 舟ヲ
ミツカムリノ若 方々ニ

航路 狹隘 潮流迅急 戒
ノリスダ キウ 未カ

ムベキ所 用心ヲセネバ 流程 漕運
ナラヌトコロ ナガサ

小船 運輸 相雄視 双方
フナマセウ 小フケン ニモツク
ハシ 運 ヲクリ

見下テ昇立リツカナヘノ様ナヨク直路一綫センスクミチ輪ニ足立チ

出シヨ他ニ出ス水族ゾウ水中ニニ殊味ミハナナトウ専製セン

石明イ驛イ奚キヨキウウ城邑シウカ龍潜リオカ

壊破クアレヤ梵刹バン眺望テウ秀麗シウミハラシ

翠松スイ白砂ハク相映ソウアヲ松ト白キ砂ク荒ク

陵リョウ阿レ坦平タン怪樹クワイ老木ラウ木枝モ枝エ

錯工サクヒネクレタル木キヤ年ネン経タルケル大木ダイ神廟シン祀シ

殿宏麗テンヤシロガヲホ阪ハン磴トウ整然セイ然ゼン

天神降臨テンガウ臨リンノト處トムカシカミノ軟質カン

盡頭ジン捕魚ポノキ觀ケン魚イトル軟質カン

形狀ケイ奇古キカタチガフシギナカイサ開カ鑿ゾウ金キン

元址ゲンチモト諸道ノダウ街ケノト道ミチ繁富ハンニギ

活カクヲサ定テイムオリドコ三層サンノテン天主閣テウ

配祀ハイ祀シニマツル港市カウノフナツキノ屬ゾク

興キョウ人煙ジンヲミ見ル人ネ家ガ西飾セイ蟠居パン居コ

聳立ソウ立ツノビ一ノ巋然クワイ然ゼン高ク出ツ蔚鬱ウクロク

壞廢クワイビレサ結構コウ一ノ體ノ餘儼ヨヲソ存ス

要津ヨウ上リ下リノノ廟バウ

宇偉麗ウヲホキク重峙チュウイクヘニモカ絶景ケツ

畫ガ如シヨイケシキテユニトウ堂塔門トウ廡ブ

魏々クワイ高ク大ト盛煥セイスグレテ雜赤

海ヲ煮ルウ煮ク屈指クツニビ魏儼クワイヲホキク

風趣愛スベシ ヨキケシキカガタル 佳港 ヨキミナト

好樹密茂 コイキガスキマナクモル 峭崖壁立 セウカイキリツノ

ガツキタチテ 創築 ヒラキキツク 美響入 ハルイル 乾

坤相表裏ス 辰巳ト戌亥ト東表ニナル 潜匿 カク 鍛

鑛加捕鮎ノ景 ルサマ 嶽谿錯

繆 ミネトタニガ 勅創 テラル所 曠原 ハ

合管 アハセシ 圭角 ヒシ 牙錯 ハル 瀑

布 タカキ 畢然 ヒヨロリト 東埭 川ノ東ヘ 溪

谷口ノ都會 タニグチノハンクワノチ

○但馬郡丹後朝來養父出石

氣多城崎七味二方美含耐生

野竹田和田山養父市場八麻

矢名瀬蒲生湯島村岡 父養 網場

後大屋 石出 出石寺内 夢 江原 寄城

豊岡六地藏大溪高屋 舍美 欠田

竹濱訓谷 林 村岡 方三 濱阪西谷

居組川豹山四箇山石原山鑄

物師庚田又井 田又井村ニア 朝來山

床尾山久斗山圓山川 水源二箇山村アリ

養父川氣多川城寄川大川

矢田川 朝 栗敷山竹田川 父養 八

木川廣谷川明延銅山石原山

妙見山日加村ヨリ頂ニ至ル九一里猿尾村岡川天

滝大屋川石出出石川古城山

蓼川小川三開山但馬富士

來日岳日新山久斗山久斗山村ヨリ頂ニ至ル九丁

久斗川竹野川佐津川味七

小代川村岡川岸田川二方

川津居山經岬伊丹崎餘部

岬鹿島猫寄丹生濱阪諸寄

雪白濱佛關出石神社小田井神

社養源寺興國寺産物金銀銅鉛

生糸山繭麻真綿柳行共ニ朝來養父ニ郡ノ内ニ出ツ

季出石燒自地ノ磁器ナリ、多ク海外ニ出ス城崎海苔

湯島細工桑葉桑ノ細工物村岡絞紙ヲ絞リ綿ヲ油ヲ引キタ

蕨ルナリ、多ク畑草入トニ製ス鮭鱒又白柿ト云フ、生柿ノ皮ヲ去リ乾シタル葉ナリ磯石温石蠟石

蕨繩串柿又白柿ト云フ、生柿ノ皮ヲ去リ乾シタル葉ナリ縫針半

紙麥藁細工桑細工名山祐

之仙石京極北條高時雅成親

王承久元年ヨリ明治元年ニ至テ五百五十年雜腹背相為

双方ヨリハラ山景一張一退出入

風濤狂烈岬ナミカセガハゲシイ磯ノ危險

土質肥磽相半ス土地ガヤセトコ

養蠶ヲ事トスカヒコヲヤレナフ

ノヲ仕事ノヲ 巍カ 峩ガ 横裁ニ 嶮然レ

ニスル 鐵路ノリ 海ニ 朝ス 散見チリ 坵夷イ

イッパイニ 豁路ヒ 否塞ザ 近キ 四方ハ 黄白金 弥行カ

ニナカル 濫觴ハジ 散見チリ 坵夷イ

ラ 尤物ヲ 物モノ 四近近 四方ハ 黄白金

車道ハ 達タ 運搬モノ 高カ

筒タ 規畫シ 機械カ 整備ド

カラクリノ 尊攘尊 客士カ 頸地チ

ホソナガ 岩礁突起イ 風致チ 奇キ

絶ケ 標準シ 精妙シ 古廟バ

フルキ 中軸ナ 蓼草サ 洪流リ 満マ

堤ツ 險山危峰キ 雄ヲ 爭ヒ

山ヤ 高キ 峯ガ 遠邇ノ 光景ノ 轉テ

變キ 窵ナ 河カ

幅フ 濶ク 大ダイ 中流洲嶼ヲ 為ス

川ノ 中ニ 小シ マヤス 連雨ナ 溢滿イ

疾シ 併轄カ 偉儼リ 宿痾ア 固コ

前ハ 大大 川川 三三 方方 山山 がが タタ テテ ココ

斗出ツ 碁布バ 岬頭サ 嶮サ

絶ハ ナナ ガガ キキ 沙嘴サ 一一 帶カ 岬角カ ヲヲ 為ス

鹿島ノ瀆ノ カカ ノノ ビビ 出出 填淤ウ 良泊ヨ 山サ

テテ ミミ ナナ キキ トト ナナ ルル 填淤ウ アア セセ ルル 良泊ヨ 山サ

境ヤマ方ニ潮アツ汐ホ奔ケ激キ一ツ白シ雪ニノキ如フ

ナミノホチ寄スルケシキガマシロデ雪ノツモリタルヤウナリ〇九ニ里許ノ間大浪一直ニ並ビ來テ濱ヲ

打ッ
ナリ

定價拾五錢

明治十三年六月廿五日 版權免許
同 十八年八月三十日 出版

著者 長野一枝

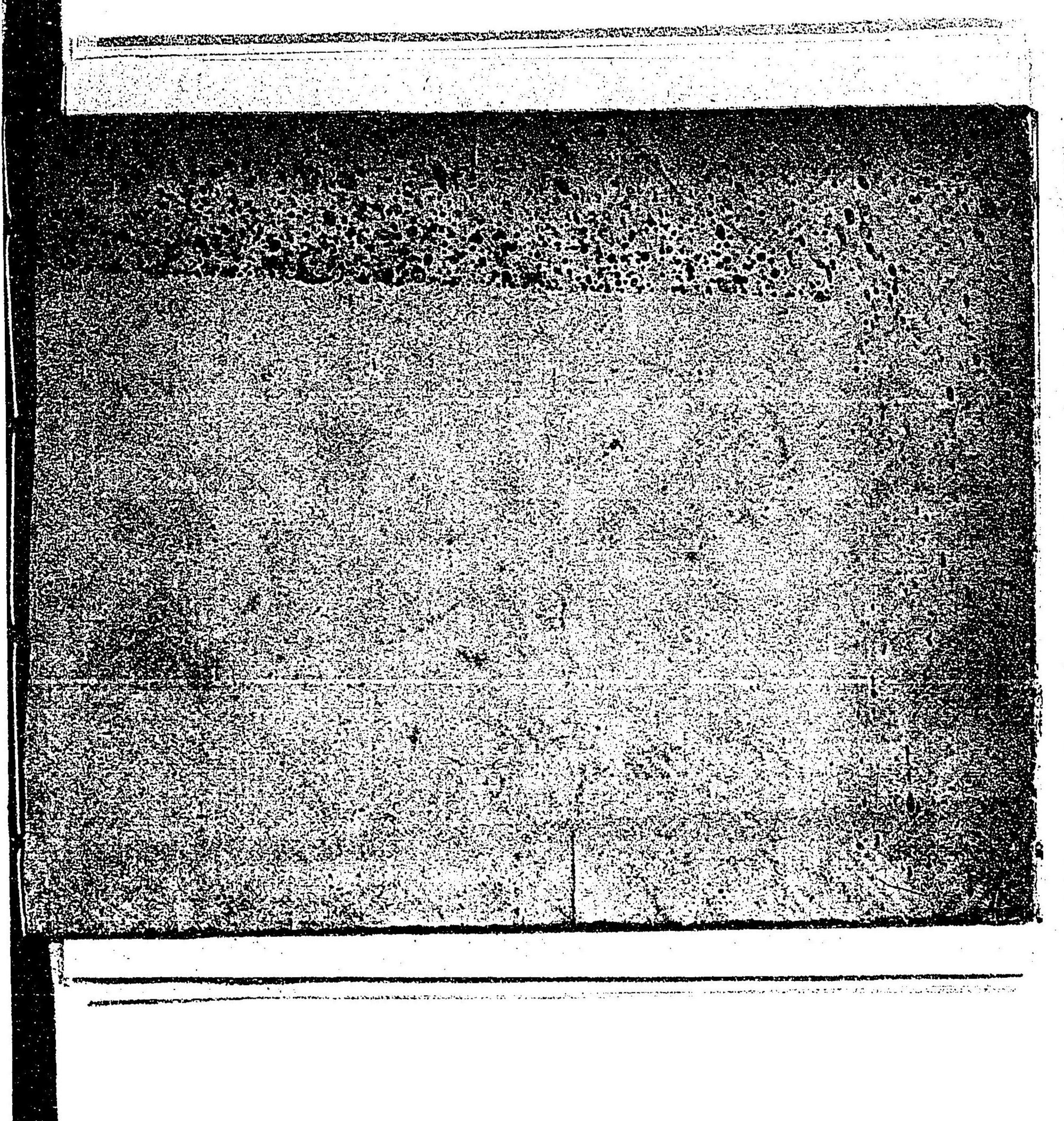
長野縣平民
兵庫縣神戸區北長狹通
四丁目壹番地寄留

出版人

兵庫縣士族 竹中眞次
同區湊町二百八番地

專賣所

大坂心齋橋北久太郎町
濱本伊三郎



特57
195

025616-000-3

特57-195

兵庫県管内地誌略字引

長野 一枝/著

M18

ADC-3112

