

第十二書式 徵兵検査表

明治何年徵兵検査表										
検査官之印	骨相別徵			體質	體格	兵種番號	身尺度	府(縣) 國郡(區)町(村)産	族及職業	姓名 何
	髮	鼻	額							
地方醫員之印	眉	口	額					某何男養子(兄)弟(伯)叔(甥)(附籍)		某
掛骨相								本人戸主ナレハ戸主ト記スヘシ		
掛尺度	痘	顯	眼							

産國ト現今ノ管轄府縣ノ異ナル者及ヒ寄留地ノ徵集ニ應スル者産地住地等ノ記載方ハ人別表ニ同シ

第十六書式 受領證書

受領證書

現役(補充步騎)砲(工)輜重(兵)輜重(輸卒)看設卒 第何番 姓

同 第何番 姓

同 第何番 姓

計何人

右當籤 = 付番號割符(番號割符并 = 籤札)御渡相成正 = 致領收候速

= 本人共 ~ 可相渡候也

府(縣)郡(區)抽籤總代人

姓 名 印

年月日

徵兵署

御中

兵事 徵兵

備考	總計	人員	除役	猶像	徵集	身短尺	先入兵	不參	延期	不入	計	海軍	
												水夫	火兵
			欠損	疾病	身短尺	無故検査ニ參會セサル者	刑事裁判未決	公權停止中	病氣勞役ニ堪ヘス				

人員	充補	兵	現	臺		臺		臺		臺		臺	
				臺	臺	臺	臺	臺	臺	臺	臺		
				看護卒	輜重兵	輜重兵	工砲兵	工砲兵	工砲兵	工砲兵	工砲兵	工砲兵	工砲兵

前書之通相違無之候也

年月日

戸長

姓

名

印

前書之通相違無之候也
此處有非常模糊的印刷文字，內容難以辨認。

第二十四書式

志願兵願書

府(縣)郡(區)町(村)番地住

族及職業

姓

名

年月日生

右私或ハ私何男(養嗣子)承祖ノ孫等徵兵令第十條ニ據リ現役志願
仕候間御檢査被成下度尤御採用ノ上ハ定規ノ服役年期中家事ノ
故障ヲ以テ一切苦情申立問敷候此段奉願候也

府(縣)郡(區)町(村)番地住

族及職業

戸主

姓

名

印

年月日

年 月 日

戸主

姓

名

印

前書之通相違無之候也

兵事 徵兵

右布達候事

○明治二十年三月九日閣令第三號

明治十七年七月第十八號布達徵兵事務條例中左ノ通改正刪除ス

-
- 第十九條中「九月」トアルヲ「四月」ト改ム
- 第二十條中「九月二十五日」トアルヲ「五月五日」ト改ム
- 第二十三條中「十月十五日」トアルヲ「五月二十五日」ト改ム
- 第二十五條中「十月二十五日」トアルヲ「六月五日」ト改ム
- 第三十條中「十月三十日」トアルヲ「六月十日」ト改ム
- 第三十一條中「十一月十日」トアルヲ「六月二十日」ト改ム
- 第三十四條中「十一月一日」トアルヲ「六月十日」ト改ム
- 第四十二條中「十一月十日」トアルヲ「六月二十日」ト改ム
- 第七十二條中「五月十日」トアルヲ「十二月二十日」ニ「四月一日」トアル

- マ「十一月十日」ト改ム
- 第七十七條中「四月二十日」ヨリ「五月二十日」迄「トアルヲ」十二月一日
- ヨリ「同月十日」迄「ト改ム
- 第八十三條中「其年九月」トアルヲ「翌年四月」ト改ム
- 第八十六條中「近衛局鑛臺ハ陸軍省ニ鎮守府ハ海軍省ニ開申」ノ
- 三十一字ヲ刪ル

- 第九十條中「九月」トアルヲ「四月」ニ「十月二十日」ヨリ「同月三十一日
- 迄」トアルヲ「六月一日」ヨリ「同月十日」迄「ト改ム
- 第九十二條中「翌年徵集ノ期ニ當リ」ノ九字ヲ刪ル
- 第九十八條中「主務省ニ開申ス可シ但主務省ニ於テハ詮議ノ上
- 第一豫備徵員ニ編入ス可シ」トアルヲ「可シ」ト改ム
- 第一百一條中「四月二十日」トアルヲ「十二月一日」ト改ム
- 「三十三歳」トアルヲ
- 「三十二歳」ト改ム

第二百二條中「四月二十日」トアルヲ「十二月一日」ト改ム

第二百三條中「九月」トアルヲ「四月」ニ「十月」トアルヲ「五月」ト改ム

第二百五條中「二月」トアルヲ「九月」ト改ム

第二百二十六條中「八月」トアルヲ「三月」ト改ム

第二百二十九條中「四月」ノ二字ヲ刪ル

第三百三十一條中「九月」トアルヲ「四月」ニ「翌年四月十一日以後九月十五日迄」トアルヲ「其年十一月二十一日以後翌年四月十五日迄」ト改ム

第三百三十三條中第一項以下ヲ左ノ如ク改ム

一 高等師範學校

二 東京農林學校

三 札幌農學校

第三百三十七條中「九月」トアルヲ「四月」ト改ム

第三百三十九條中「九月」トアルヲ「四月」ト改ム

第四百十條中「一月」トアルヲ「十二月」ニ「九月」トアルヲ「四月」ト改ム

第四百十二條中「一月」トアルヲ「十二月」ト改ム

第四百十六條中「八月」トアルヲ「三月」ト改ム

第四百十八條中「九月」トアルヲ「翌年四月」ニ「トキハ翌年」トアルヲ「モノハ」ト改ム

第五百十九條ヲ左ノ如ク改ム

明治十六年十二月迄ニ年齡滿二十歳トナリタル者ニシテ新徵兵令施行以前徵集洩ノ者ハ抽籤ノ法ヲ用ヒス直チニ現役ニ徵集ス可シ

第四書式中「來何年一月」トアルヲ「本年十二月」ト改ム

第六書式中「一月」トアルヲ「十二月」ト改ム

○明治二十年一月十九日陸軍省告示第壹號

永式ニアラス
ト雖モ參看ノ
タメ編入ス

徵兵令ハ第九
條ニ出

永式ニ非スト
唯モ參看ノタ
メ編入ス
徵兵事務條例
ハ前ニ出

徵兵令ハ第九
條ニ出

本年徵兵適齡者ニシテ他ノ府縣ニ寄留スル者其地ニ於テ徵集ニ應
セシト欲スル上キハ其地ニ居住スル者主クテ以テ證入ト爲シ來ル三
月十五日迄ニ戶主ヨリ其旨ヲ本管廳ニ願出可シ但徵兵令第三十五
條ヲ屆書ハ寄留地ノ戶長ニ差出ス可シ

○明治二十年三月二十三日閣令第五號
徵兵事務條例第百二十六條及第百四十六條ノ願出期限三月十五
日迄ニ處本年ニ限リ四月十五日迄延期ス

第拾壹條 徵兵令中官立府縣立學校同等ノ學校ト認ムベキモノ稟

○明治三十年三月三十一日文部省訓令第五號北海道廳

區町村立私立學校ニシテ徵兵令第十一條第十二條第十八條第二項
第十九條第二十條第二項第五項官立府縣立學校同等ノ學校ト認ム
ベキモノハ左記ノ事項ニ該當スル者ヲ要スル儀ニ付該事項ヲ具備ス

ルモノアリト思考スルトキハ其狀況ヲ稟申スニシ

- 一 入學ノ生徒ハ尋常中學校ノ如キ成規アルモノヲ除クノ外高等小
學校卒業ノモノ若クハ之ニ均シキ學力ヲ有スルモノタルヘキ事
- 一 學校長及教員任免ノ方法一定確實ナル事
- 一 授業料束脩等ノ如キ豫メ確定シ難キ收入金ヲ除キ毎年ノ費金中
貳千四百圓以上ハ全ク資本ノ利子ト認メ得ヘキモノアル事

第拾貳條 徵兵令中官立府縣立學校同等ニ認定セシ學校名

○明治二十年四月四日文部省告示第壹號

東京府下神田區西小川町一丁目十五番地私立獨逸學協會學校ノ儀
ハ今般徵兵令第十一條第十二條第十八條第十九條第二十條第三項
官立府縣立學校同等ノ學校ト認定ス
第拾三條 農商務省所轄東京商船學校生徒徵集猶豫ノ事

徵兵令ハ第九條ニ出

第十九號布達ハ必用ニ非サルニ付登載セズ
徵兵令ハ第九條ニ出

○明治十七年九月六日滋賀縣甲第九拾三號布達
農商務省所轄東京商船學校生徒ノ儀ハ海軍豫備員志願者ニ限ルヲ以テ徵兵令第十八條第四項海軍生徒ニ準シ候旨太政官ヨリ陸軍省へ被達候趣ニ付此旨布達候事
第拾四條 舊教導職タリシ者徵集猶豫ノ事

○明治十七年十一月二十四日滋賀縣甲第百三拾壹號布達
本年太政官第拾九號布達ヲ以テ教導職被廢候ニ付テハ徵兵令第十八條第一項及ヒ第廿條第二項ニ消滅ニ屬シ候處舊教導職タリシ者ハ其在職ノ時ノ等級ニ準テ徵集又ハ召集ヲ猶豫シ又明治十四年一月ヨリ同十六年十二月迄ニ滿廿歳トナリタリモノニテ舊徵兵令ニ據リ既ニ教導職試補以上ニテ國民軍外免役ニ處分シモ其儘間シキ儀ト可心得旨陸軍卿ヨリ達有之候條此旨布達候事
陸軍卿ヨリ達有之候條此旨布達候事

第拾五條 軍用電信技手徵集猶豫ノ事

○明治十八年九月十日滋賀縣甲第百三十二號布達
軍用電信技手服役中徵兵相當ノ節徵集猶豫ノ儀ニ付別紙ノ通陸軍卿ヨリ達有之候條此旨布達候事

(別紙)

達甲第三拾八號

府縣 沖繩札幌根室
ノ三郡ヲ除ク

軍用電信技手服役中徵兵相當ノ節ハ徵集猶豫ニ屬スル儀ト可心得此旨相達候事

但本文ニ當ル者ハ徵兵令第三十五條ノ屆書ニ辭令書寫ヲ添ヘ爲差出徵兵事務條例第七書式其二第十八書式其二名簿へ騰記スヘ

明治十八年九月二日 陸軍卿伯爵 大山 巖

徵兵令ハ第九條ニ出
徵兵事務條例ハ第十條ニ出

第拾六條 賭博犯懲罰人徵兵ニ當リテ其節徵集猶豫ノ事

○明治十七年五月二十七日滋賀縣甲第五拾六號布達

徵兵ニ相當スル者賭博犯ニ依リ懲罰ヲ受テ右處分中ニ徵集ヲ猶豫

シ又其處分中常備年期ヲ經過スル者然ル年齢滿三十三歳マテ第二條

備徵員トスルキ旨其筋ヨリ達有之候條此旨布達候事(其筋ヨリ達ハ

明治十七年五月二十三日陸軍省達) 甲第貳拾三號達ナリ

第拾七條 舊徵兵令ニ據リ免役ノ者新徵兵令發布後免役ノ名稱交

換申付テ互該當スル者徵否區分ノ事

○明治十七年十二月十日滋賀縣甲第四百拾壹號布達

明治十四年二月ヨリ同十六年十二月マテニ滿廿歳トナリタルモノ

ニ云適齡者當時舊徵兵令第廿八條第三項第四項者ヨリ第廿九條第

二項ニ據リ嗣子承祖ノ孫及孫相續入之名稱然有免役ニ屬シ新徵

兵令發布後常備年期間ニ在テ原主隱居シ其跡ヲ繼キ戶主トナリ前

徵兵令ハ第九條ニ出
徵兵事務條例ハ第十條ニ出

戶主年齡六十歳未滿ナル時ニ徵兵事務條例第一百五十三條第百五十

四條前段ニ據リ徵集スル儀ニ候處本年各府縣徵兵抽籤ノ當日マ

テ免役名稱ヲ罷メ更ニ免役名稱ヲ得タル者ハ其當時届出チ爲ス

モノト否トナ間ハ其儘免役ニ屬シ抽籤翌日以後ニ係ルモノヨリ

新徵兵令第廿二條第七項ニ據リ更ニ徵集スル儀ト可心得旨其筋

ヨリ達有之候條此旨布達候事(其筋ヨリ達ハ明治十七年十二月四日

陸軍省達甲第拾九號達ナリ) 第拾八條 舊徵兵令ニ據リ免役又ハ徵集猶豫ノ者常備年期内ニ在

テ其名稱ヲ罷メタル者届出方

○明治十七年十一月四日陸軍省告第貳號告示

明治十四年二月ヨリ同十六年十二月迄ニ滿貳拾歳トナリタル者ニ

シテ舊徵兵令第貳拾八條乃至第三拾壹條及ニ第三拾四條ニ據リ免

役又ハ徵集猶豫ニ屬スル者常備年期ノ第七年檢査時限内ニ在テ名

稱ヲ罷メタル者更ニ徵集スル儀ニ付本年九月十六日以後其名

徵兵令ハ第九條ニ出

稱ヲ罷メタルキハ新徵兵令第三拾六條ニ據リ戸主ヨリ本籍ノ戸長ニ届出ヘシ此旨告示候事

但本文ノ届出ヲ爲サ、ルキハ新徵兵令第四拾壹條及ヒ第四拾三條ニ據リ處分スヘキモノトス

第拾九條 士官學校教導團生徒合格者入校團以前ノ者徵兵取扱方

○明治十七年十一月二十五日滋賀縣甲第百三拾三號布達

第二十九條中ニ載スル十七年十一月十三日陸軍省達甲第百三十六號達ノ但書參看スヘシ

以前ニ在テ徵兵検査又ハ入營ニ際スル時ハ尋常徵集者同様取扱旨其筋ヨリ達相成候條此旨布達候事(其筋ヨリ達ハ明治十七年十一月十三日陸軍省達甲第百三十六號達ノ但書參看スヘシ)

第貳拾條 故ナシ徵集ニ應ゼズ若クハ徵集ニ洩レタル者處分方

○明治十八年九月三十日滋賀縣甲第百四拾壹號布達

正當ノ故ナシ徵集ニ應ゼズ若クハ徵集ニ洩レタル者徵集ノ儀ニ付

別紙之通陸軍卿ヨリ達有之候條爲心得此旨布達候事

(別紙)

達甲第四拾貳號

府縣 沖繩 禮 祝 寮

正當ノ故ナシ徵集ニ應ゼズ若クハ徵集ニ洩レタル者年齢三十二歳ヲ超過

シ發覺ノ者ハ其時々當省ニ經伺メ上處分致來候處自今年齡滿四十

歳迄ハ經伺ヲ要スス徵集スヘキ儀ト心得ヘシ此旨相達候事

明治十八年九月二十六日 陸軍卿伯曾大山 儀

第貳拾壹條 徵兵令第二十一條ニ依リ徵集猶豫伺出方

○明治十七年十月十四日太政官第八拾四號達官 府 院 廳

明治十六年十一月第二拾六號布告徵兵令第貳拾壹條ニ依リ徵集猶豫

伺出ノ節ハ本人履歷并其技術係ハ明細書ヲ添メヘシ此旨相達候

事

徵兵令ハ第九條ニ出

徵兵事務條例
ハ第十條ニ出

第貳拾貳條 徵兵事務上條例ニ明文ナキ者取計方

○明治十八年十二月五日陸軍省達甲第四拾八號達神尾札幌根室ノ三
縣ヲ除ク府縣ニ
明治十七年第十八號布達徵兵事務條例中明文ナク徵兵事務執行上
差支候モノハ是迄當省ニ伺出來候處自今所管鎮臺ニ協議ノ上取計
フニ此旨相達候事

但別途費用ヲ要スヘキモノハ豫メ主務省ニ伺出ヘシ

第貳拾三條 免役若クハ徵集猶豫ノ嗣子承祖ノ孫或ハ相續人ニシ

テ徵集猶豫ノ資格アル戸主トナル者取扱方

○明治二十年四月十一日滋賀縣訓令第三十三號(公報四月十三日)役部
所屬長
徵兵令第十七條第三項第四項ニ當ル嗣子承祖ノ孫ニシテ徵集猶豫

ニ屬シ常備年期間ニ戸主ノ死亡跡若クハ退隱跡ヲ繼キ戸主トナル
者ハ同令第三十六條ニ示サレタル異動ノ外トシ取扱フヘシ

徵兵令ハ第九
條ニ出
二十年四月十
一日滋賀縣訓
令第三十五號
ヲ以テ取扱方

ヲ示セリ其訓
令ハ後ニ出

但舊徵兵令第二十八條第二項第三項第四項第五項及ヒ第二十九
條第一項ニ當ル嗣子承祖ノ孫若クハ相續人ニシテ免役ニ屬シ當
備年期間ニ戸主ノ死亡跡ヲ繼キ又ハ年齡六十歳以上若クハ癡疾
不具等ニシテ一家ノ生計ヲ營ムコト能ハス或ハ重罪ノ刑ニ處シ
ラレ戸主ヲ罷メタル跡ヲ繼キタル者亦本文ニ同シ

○明治二十年四月十一日滋賀縣訓令第三十五號(公報四月十三日)役部
所屬長
本月訓令第三十三號徵兵令第十七條第三項第四項ニ當ル嗣子承祖

ノ孫戸主トナルトキハ本縣徵兵事務取扱手續第二十三條ニ據リ舊
徵兵令第二十八條第二項第三項第四項第二十九條第一項ニ當ル嗣
子承祖ノ孫若クハ相續人戸主トナルトキハ同手續第十三條ニ準
届出シムル義ト心得ヘシ

第貳拾四條 徵兵事務條例第十六條但書ニ據リ生徒ニ交付スベキ

訓令第三十三
號ハ前ニ出
徵兵令ハ第九
條ニ出
本縣徵兵事務
取扱手續ハ第
二十九條ニ出

在學證明書々式

○明治十八年一月十二日文部省第壹號達府縣
 府縣ニ於テ徵兵事務事例第拾六條但書ニ據リ生徒ハ在學證明書ヲ
 交付スルトキハ左ノ書式ニ據ラシムベシ此旨相違候事

書式用紙公用郵紙紙質適宜

證明書

族籍

姓名

年 齡

右ハ本校何學科第何期級修業中ノ生徒ニシテ既ニ幾箇年ノ課程ヲ卒
 リタル者ナリ依テ之ヲ證明ス
 年 月 日 何府縣立何學校長姓名印

徵兵事務條例
 八第十條ニ出

第貳拾五條 警備隊兵卒入營前取扱方

○明治二十年三月五日陸軍省令第三號
 警備隊兵卒入營前ノ取扱ヲ左ノ通定ム

○

一 警備隊兵卒ノ入營期限ハ左ノ如シ

第一次 十二月一日ヨリ同月十日迄

第二次 六月一日ヨリ同月十日迄

一 疾病犯罪等ニテ期限ニ際シ入營シ難キ者ノ缺員ハ第一次ニ在テ
 ハ第二次入營スヘキ者ヲ繰上テ第二次ニ在テハ入營延期ノ者ニ
 シテ四月一日以前事故止ミタル者ヲ先トシ入營セシム可シ

一 疾病犯罪等ニテ第一次ニ入營シ難キ者ニシテ翌年四月一日ニ至
 ルモ事故猶ホ止マサル者及ヒ第三次ニ入營シ難キ者ハ之ヲ翌年
 回ノ者トナシ更ニ検査ヲ遂ケ他ノ徵員ニ先タキ徵集ス

徵兵事務條例

兵 專 徵 兵

一前諸項ニ掲クルモノ、外入營前ノ取扱ハ徵兵事務條例及ヒ徵兵
事務取扱ノ手續ニ依ルモノトス

第貳拾六條 陸軍徵兵事務取扱手續

○明治十七年八月二十二日滋賀縣乙第六拾四號達郡役所、戸
長役場へ
陸軍徵兵事務取扱手續別紙ノ通相定候旨其筋ヨリ達有之候條爲心
得此旨相達候事

(別紙)

陸軍徵兵事務取扱手續(明治十七年八月十五日陸
軍省達申第三拾六號達)

- 第一項 近衛局及ヒ鎮臺ハ十一月一日ノ現員ニ依リ翌年ノ所要徵
員表ヲ製シ十一月十五日迄ニ之ヲ陸軍省ニ開申スヘシ
- 第二項 徵集人員ノ配當ハ步兵ニ在テハ一師管區内ノ壯丁名簿及
ヒ壯丁異動名簿ノ徵集ノ部ニ記載シタル總人員ヲ率トシ他ノ諸
兵及ヒ雜卒職工ハ一軍管徵兵區内ノ壯丁名簿及ヒ壯丁異動名簿

- ノ徵集ノ部ニ記載シタル總人員ヲ率トシ之ヲ府縣徵兵區内ノ壯
丁名簿及ヒ壯丁異動名簿ノ徵集ノ部ニ記載シタル人員ニ配當シ
テ徵兵事務條例第三十三條ノ配當表ヲ作ルベシ
- 但近衛諸兵ハ一軍管徵兵區内ノ壯丁名簿及ヒ壯丁異動名簿ノ
徵集ノ部ニ記載シタル人員ヲ率トシ府縣ニ配當スヘシ
- 第三項 毎年新兵徵集ノ季節ニ至レハ鎮臺司令官ハ後備軍司令官
府縣駐在官郡區駐在官軍醫其他後備軍司令部書記等ニ巡回ヲ命
スヘシ
- 第四項 一等軍醫ノ人員ハ一師管徵兵區ニ一人トシ二等軍醫以下
軍醫試補以上ノ人員ハ一府縣徵兵區ニ一人乃至三人トス
- 第五項 後備軍司令部書記ノ人員ハ一師管徵兵區ニ一人トス
- 第六項 地方醫員ハ内務省醫術開業免狀ヲ所持スル者ニシテ其人
員ハ概ネ一府縣徵兵區ニ四人乃至六人トス又筆生ノ人員ハ徵兵

(四人乃至)ト
訂正ス

十七年九月五
日滋賀縣本局
付屬通知ヲ以
テ第八項中運
動ノ下(オ)ヲ
加フ

- 署ニ五人乃至十人トシ検査所ニ三人乃至七八トス
- 第七項 徴兵検査所ハ務メテ壯丁遠路往復滞在等ノ費用ヲ省略スルカ爲メ一ヶ所概ス二百人乃至五百人ノ見込ヲ以テ之ヲ設クヘシ
- 第八項 徴兵検査所ハ壯丁ヲシテ裸体ナラシメ全体ヲ検査シ四支ノ運動ヲナサシムルヲ以テ官舎或ハ社寺等ノ廣濶ニシテ能ク光線ヲ引キ且温暖ナル適當ノ家屋ヲ撰ビ之ニ充ツヘシ
- 第九項 壯丁ノ身体検査ノ上合格者ノ等位ヲ甲乙ノ二種ニ區別シ体格強壯ノ者ヲ甲種トシ体格甲種ニ亞キ五種兵ニ適セサルモノヲ乙種トスヘシ
- 第十項 砲兵ニ編入スヘキ者ハ体格最モ健全ニシテ視力清明ナル者ヨリ之ヲ撰フヘシ
- 第十一項 騎兵ニ編入スヘキ者ハ成ルヘク資質敏捷ニシテ馬匹ヲ

十七年九月五
日滋賀縣本局
付屬通知ヲ以
テ第十三項中
(オ)ヲ訂正ス

- 使用スルニ慣レ其体格ハ筋肉肥滿ニ過キス又瘦瘠ニ失セス上体ト下体トヲ比較シテ股脚稍長キ者ヨリ之ヲ撰フヘシ
- 第十二項 工兵ニ編入スヘキ者ハ成ルヘク木工石工竹工船工車工鍛工鑄工桶工泥工馬具職屋根職茅屋根職木挽職指物職建具職穴藏職井戸堀職棒削職飾職柙職舟夫等ヨリ之ヲ撰フヘシ
- 第十三項 輜重兵ニ編入スヘキ者ハ成ルヘク馬匹ヲ使用スルニ慣レ且讀書算術ヲ爲シ得ル者ヨリ之ヲ撰フヘシ
- 第十四項 歩兵ニ編入スヘキ者ハ職業又ハ技能ノ有無ヲ問ハズ身体輕捷ニシテ銃器ヲ執リ能ク勞動ニ堪ユル者ヲ採用スヘシ
- 第十五項 近衛兵適當ノ者不足スルキ其不足ハ鎮臺諸兵適當ノ者ヨリ身幹体格品行ヲ撰ビ之ヲ補フヘシ
- 第十六項 雜卒若クハ職工適當ノ者不足スルキ其不足ハ体格ノ五種兵ニ亞ク者ヨリ之ヲ補ヒ尙不足スルキハ身幹四尺九寸以上ニ

二十年三月十七日滋賀縣達
第百二十六號
ヲ以テ第十七
項中(十一月)
ヲ(六月)ト改
メ第十八項中
(三月十日)ヲ
(十月三十一
日)ト改ム其
達ハ後ニ出

十七年九月五日滋賀縣本局
付屬通知ヲ以
テ第二十項中
(例シ之ヲ)ヲ
(列シ之ヲ)ト
訂正ス

シテ体格甲種ノ者ヨリ之ヲ補フモノトス
第十七項 徵兵署ニ於テハ一年志願者ノ人員ヲ調査シ種類ヲ分テ
府縣駐在官ヨリ所屬後備軍司令官ヲ經テ毎年十一月十日限り所
管鎮臺ニ申告シ鎮臺ニ於テハ一軍管ニ取纏メ同月三十日限り之
ヲ陸軍省ニ開申スヘシ
第十八項 後備軍司令官徵兵器巡回日割ハ成ルヘク三月十日以前
ニ於テ其師管ノ徵兵事務ヲ竣ハル如ク之ヲ定ムヘシ
第十九項 徵集相當ニシテ合格ノ者抽籤以前現役ヲ志望スル者ハ
徵兵器ニ於テ身幹職業ニ從ヒ現役編入順序ニ據テ許可スヘシ
第二十項 徵兵事務條例第百二十二條ニ當ル志願者ハ徵兵令第十
條ニ當ル者ノ次ニ列シ又前條ノ志願者ハ尙ホ其次ニ列シ之ヲ現
役ニ編入スヘシ
第廿一項 一年志願兵合格ノ者ハ抽籤ノ法ヲ用ヒス年齢ノ順序又

徵兵令ハ第九
條ニ出
二十年三月十
七日滋賀縣達
第百二十六號
ヲ以テ第二十
四項中九月十
ヲ(四月)ト

同年齡ノ者ハ誕生日日ノ順序ニ從ヒ別ニ府縣及ヒ種類毎ニ一貫
ノ番號ヲ附スヘシ
第廿二項 徵兵令第二十八條ノ籤丁名簿ハ郡區ヲ分テ美濃紙半葉
ニ三名若クハ四名宛籤丁ノ住所姓名ヲ登記シ而シテ抽籤施行ノ
後一人毎ニ之ヲ截チ切リ總代人ニ付與スヘシ
第廿三項 徵兵事務條例第七拾八條ニ掲クル附添人ノ割合ハ概ネ
新兵五人以上三十人未滿ノ一群ニハ附添人壹名三十人以上ノ一
群ニハ三十人毎ニ二名ノ附添人タルヘシ
但四名以下ハ附添人ヲ要セス各自單行セシムヘシ
第廿四項 徵兵各自届出期限ハ徵兵令第三十四條第三十五條及ヒ
第三十六條第三十七條ノ如シト雖モ土地廣濶或ハ遠隔ノ島嶼ヲ
管轄スル府縣ニ在テハ所管鎮臺ト識シ其期限ヲ操土クルモ妨ケ
ナシ尤同令第二十三條揭示ノ項目ニ當ル徵集猶豫ニ關スル者ハ

改ム其邊ハ後ニ出

凡テ九月十五日ヲ以テ分界トスヘシ

第廿五項 徵兵令第十七條ノ項目ニ當ルモノニシテ同令第十八條若クハ第十九條第二十一條ニ當ル名稱ヲ併有スル者ハ尙ホ第十七條ノ名簿ニ從ヒ徵集猶豫名簿ニ登記シ又同令第七條ニ當ル者ハ之ヲ除役名簿ニ登記スヘシ

第廿六項 徵兵事務條例第十五書式ヲ番號割符ノ用紙ハ鏡臺ニ於テ左ニ示ス雛形ノ如ク厚紙ヲ以テ之ヲ製スヘシ

第廿七項 徵兵事務條例第六書式ノ人別表用紙及ヒ第十二書式ノ檢査表用紙ハ府縣廳ニ於テ左ニ示ス雛形ノ如ク美濃紙半葉ニ之ヲ製シ又雛形圖面ノ身幹度尺ヲ製シ檢査所及ヒ徵兵署ニ備ヘ置クヘシ

番號割符雛形

明治 年 月 日		
何	鎮	臺

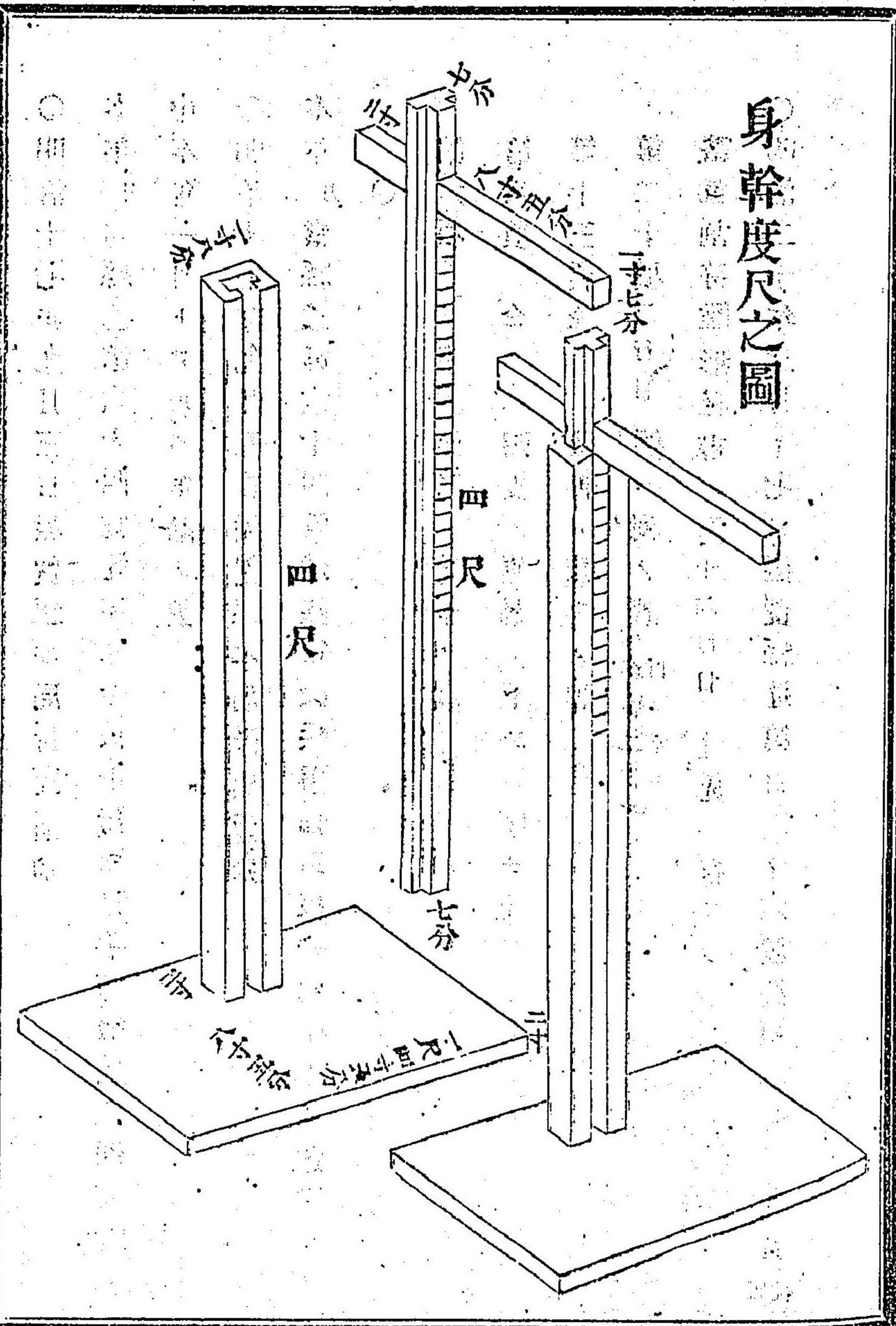
尺四寸

尺六寸二分

尺五分

尺五分

兵 隊 徵 兵



身幹度尺之圖

明 治 年 徵 兵 檢 查 表

尺曲五寸七分

徵兵檢查表維形

尺曲六寸七分

官之印	徵別	骨 相			體 質	體 格	兵 種	身 度
		髮	鼻	額				
地方醫士之印		骨	口	額	轉			名姓
		痘	顯	眼				

府 縣

尺曲

本年當縣乙第六十四號ハ前二出

本年當縣乙第六十四號達ハ前二出

○明治十七年九月三日滋賀縣本局付屬通知

本年八月當縣乙第六十四號達陸軍徵兵事務取扱手續徵兵人別表雛形中本年一月トアルハ年齡ノ誤

○明治十七年九月五日滋賀縣本局付屬通知

本年八月當縣乙第六十四號達陸軍徵兵事務取扱手續中左ノ通正誤ス

第六項 二行目 至乃ハ乃至ノ誤

第八項 全 四支ノ運動ノ下ヲノ字ヲ脱ス

第十三項 全 該書ハ讀書ノ誤

第二十項 三行目 例ハ列ノ誤(本編二行目ニ當ル)

番號割符雛形譯書ノ内十四行目 注先ハ往先ノ誤(本編十八行目ニ當ル)

○明治二十年三月十七日滋賀縣達第百二十六號公報三月十九日役所ハ長

十七年水縣乙第六十四號達ハ前二出

明治十七年八月本縣乙第六十四號達陸軍徵兵事務取扱手續中左ノ通其節ニ於テ改正セラル

(明治二十年三月十二日 陸軍省訓令甲第貳號)

第一項中「十一月」トアルヲ「六月」翌年「下」アルヲ「其年」ト改ム

第十七項中「十一月」トアルヲ「六月」ト改ム

第十八項中「三月十日」トアルヲ「十月三十一日」ト改ム

第二十四項中九月「トアルヲ」四月「ト改ム

番號割符雛形裏面四項中「其年九月」トアルヲ「翌年四月」ト改ム

同十一項中「四月三十日」トアルヲ「十二月一日」ト改ム

同十四項中「二十八歳」トアルヲ「二十七歳」四月「トアルヲ」十二月「ト改ム

第貳拾七條 地方徵兵醫員撰用方

○明治十七年十月二十二日陸軍省達甲第四拾貳號達沖繩札根根室ノ三縣ヲ除ク

府縣

徵兵事務條例
第十條ニ出
九年內務省乙
第五號達及ヒ
本年同省乙第
四號達ハ共ニ
後ニ出

此達ハ十六年
十月二十三日
大政官第三十
五號布告醫師
免許規則同日
同官第三十四
號布達醫術開
業試驗規則ニ
依テ消滅スト
雖モ參看ノタ
メ編入ス其布
告ハ衛生布令
彙纂初編第二
十七條ニ出

徵兵事務條例第拾壹條ノ地方醫員ノ儀ハ明治九年一月內務省乙第
五號達ニ據リ醫術開業免狀授與ノ者ヲ以テ之ニ充ツヘシ此旨相達
候事（十七年八月二十二日滋賀縣乙第拾四號達並平徹兵事務
取扱手續第六項參看スベシ其達ハ第貳拾六條ニ出）
但九年內務省乙第五號達ノ免狀授與ノ者不足スル府縣ニ在テハ
當分本年同省乙第四號達ニ據リ免狀授與ノ者ノ中適任ノ者ヲ撰
ビ交用スルモ不苦候事

（考參）明治九年一月十二日內務省乙第五號達各縣
醫師開業之儀別紙之通試驗法相定各管内醫師學術之現狀ニ據リテ
緩急ヲ度リ施行可致候條此旨相達候事

（別紙）

一自今新ニ醫術開業セント欲スルモノハ左ノ試驗ヲ遂テ免狀ヲ授
與クヘシ

其布達ハ同第
三十七條ニ出

但シ從來開業ノ醫師ハ試驗ヲ要セス故ニ縣廳ニ於テハ新ニ免
狀ヲ受ケ開業スルモノト混雜セサル様處分スヘシ尤從來開業
ノ醫師タリ正志願ノモノハ試驗ヲ遂ケ免狀ヲ授クヘシ

試驗科目

- 第一 物理學化學大意
- 第二 解剖學大意
- 第三 生理學大意
- 第四 病理學大意
- 第五 藥劑學大意
- 第六 內外科大意
- 一 產科眼科口中科等專ラ一科ヲ修ムルモノハ各該局醫ノ簡割生理
病理ノ大意及手術ヲ檢テ免狀ヲ授クヘシ
- 一 試驗ハ當分管廳ノ便宜ヲ隨ヒ縣廳醫ハ病院ニ於テシ其成績ヲ內

務省ニ具狀シ免狀ヲ受ケ本人ニ交付スヘシ

(是ヨリ先八年二月文部省ヨリ三府ヘ達アリト雖モ本文ト同伴ニ付略ス)

(參看)明治十七年一月二十一日内務省乙第四號達府縣

從前府縣廳ニ於テ下付シタル醫術開業許可ノ證ヲ所持スル者ハ今般更ニ當省ニ於テ免狀授與可致候條此旨相達候事

第貳拾八條 徵兵検査ノ節一時限リ雇入醫師等解雇ノキ旅費支給

ノ事

○明治二十年二月十七日内務省訓令第九號府縣

徵兵検査ノ節醫師等一時限リ雇入ノ者解雇スルトキハ該地ヨリ最初採用セシ節ノ本人居住地迄旅費ヲ支給スヘシ

第貳拾九條 滋賀縣徵兵事務取扱手續

○明治十九年七月二十四日滋賀縣令甲第壹號(七月三十一日發布)
明治十八年八月本縣甲第百二十六號布達滋賀縣徵兵事務取扱手續別冊之通改正ス

(別冊)

滋賀縣徵兵事務取扱手續目錄

第一章	各自届出	至	第	二	一	八	條
第二章	下調	至	第	七	十	五	條
第三章	検査準備	至	第	七	十	六	條
第四章	検査	至	第	七	十	七	條
第五章	入營前ノ扱	至	第	八	十	九	條
第六章	入營ノ扱	至	第	九	十	四	條
第七章	歸休歸省	至	第	九	十	五	條
		至	第	十	三	六	條

第八章	現役兵並補充員及豫備徵員	自第百廿七條
第九章	志願兵	自第百廿八條
第十章	歸休兵並豫備兵後備兵	自第百卅四條
第十一章	國民兵	自第百四十五條
第十二章	雜則	自第百五十一條
	滋賀縣徵兵事務取扱手續	自第百六十二條

後ニ載スルニ
十年四月七日
滋賀縣兵事課
ヨリ戸籍照較
ノ儀ニ付テノ
照會及同月十
五日縣賀縣訓
令第三十八號
二十年徵兵稱
呼方等ニ付テ
ノ訓令參看ス
ヘシ

徵兵令ハ第九
條ニ出

第一章 名自届出

第一條 徵兵ニ關スル書類ノ用紙ハ總テ通常半紙紙部紙白ヲ用フヘシ

第二條 徵兵令第三十四條第三十五條第三十六條第三十九條其他ノ届出ヲ爲スニ當リ戶主旅行又ハ外國寄留等ニテ届出ヲ爲ス能ハサルトキハ本人又ハ親族ノモノヨリ届出ヘシ親族ナキモノハ

徵兵事務條例
ハ第十條ニ出

其故舊又ハ近隣ノモノヨリ届出ルモ妨ケナシト雖モ若シ届出ヲ爲スモノナキ場合ニアリテハ戶長ニ於テ其旨ヲ詳記シ徵兵事務條例第二十條ノ書類ト共ニ郡長ニ差出スヘシ

但戶主若クハ本人逃亡失踪シテ其親族ナモノモ本文ニ準ス

第三條 附籍者ニ係ル届書ハ其附籍ヲラシムル該家ノ戶主ヨリ差出スヘシ

第四條 徵兵事務條例第四書式一其ノ前ニ記スル姓名ハ本人ノ姓名ヲ記載スヘシ

第五條 誕生日不明ノモノアルトキハ月ハ生年ノ十二月日ハ生月ノ末日ヲ以テ生日日ト假定スヘシ

第六條 徵兵事務條例第二書式徵兵適齡届書中本人姓名冒頭ニ記載スヘキ徵集猶豫ノ事故アルモノハ第七號書式ノ猶豫事項ニ準シ之ヲ記載スヘシ

二十年三月十七日滋賀縣令第九十一號ヲ以テ第十條中(九月)ヲ(四月)ト改メ但

第七條 徵兵事務條例第十六條第二項中ノ保證書及徵兵令第十七條第一項第二項第三項及第五項ニ當ルモノハ詳細書又ハ事由書徵兵事務條例中相當ノ書式ナキモノヲ云フハ第一號書式自其一ニ準シ差出ヘシ

第八條 徵兵事務條例第五書式ノ醫師診斷書ハ府縣立病院長主任ナルトキハ與書ヲ要セス又內務省免許醫ニシテ與書証印ヲナストキハ肩書住所ノ下ニ內務省免許醫ト記載スヘシ

但從來府縣ニ於テ下付シタル醫術開業許可ノ証ヲ以テ更ニ內務省醫術開業免狀ヲ受ケタル者ハ與書ヲ爲スヲ得ス

第九條 徵兵令第十七條ニ當ルモノニシテ同令第十八條第十九條及第廿一條ノ事故ヲ併有スルモノハ徵兵事務條例第十六條第二項ノ事由書ニ同條第三項乃至第五項ノ書類ヲ添付スヘシ

第十條 徵兵令第十八條第三項ノ生徒ニシテ徵集猶豫中ニケ年以

月)ト改メ但書中(九月)十六日以後翌年四月十日以前トアルヲ四月十六日以後十二月二十日以前ト改ム其縣令ハ後ニ出

兵事務條例第十六條ニ準シ其學校長ノ證明書ヲ添ヘ戶長ニ届出ヘシ

但九月十六日以後翌年四月十日以前ニ係ルトキハ三日以内ニ戶長ニ届出ヘシ

第十一條 陸海軍下士以上ノモノ及軍用電信技手服役中ノモノハ徵兵令第三十五條ノ届書ニ辭令書寫ヲ添付スヘシ

但各自届出後本文ニ當ルモノ亦同シ

第十二條 各自届出後徵兵令第十七條及第十八條第七項ニ當ルモノ并陸海軍生徒トナルモノハ徵兵令第三十五條後段ニ據リ徵兵事務條例第十六條第二項第三項ノ書類ヲ添ヘ戶主ヨリ戶長ニ届出ヘシ

第十三條 新舊徵兵令ニ依リ免役又ハ徵集猶豫相當者ニシテ常備年期ノ第七年檢査時限内四月十一日以後其名稱ヲ罷メ又ハ其資

二十年三月十七日滋賀縣令第九十一號ヲ以テ第十條中(四月)ト改メ但

以前ト改メ
但書中(四月
十一日)ヲ十
一月二十一日
ト改メ第十
九條中(九月
九日)ト改メ
テ(四月)ト改
メ但書中(九
月十六日)以
後翌年四月十
日以前ヲ四月
十六日以後十
一月二十日以
前ト改メ其
命令ハ後ニ出

日以内ニ戸長ニ届出ヘシ

但本文ニ當ルモノニシテ他ノ町村ニ全戸轉籍スルモノハ四月

十一日以後ニ係ルモ三日以内ニ舊住地戸長ニ届出ヘシ

第十九條 徵兵令第十八條第十九條及第廿一條ニ據リ徵集猶豫ノ

モノニシテ常備年期ノ第七年檢査時限内徵兵令第十七條ノ資格

ヲ得又ハ同令第十八條第十九條及第廿一條ニ交互該當スルモノ

ハ其年九月一日ヨリ同月十五日迄ニ徵兵事務條例第十六條ニ準

シ戸主ヨリ戸長ニ届出ヘシ

但九月十六日以後翌年四月十日以前ニ係ルトキハ三日以内ニ

戸長ニ届出ヘシ

第二十條 各自届出後常備年期ノ第七年檢査時限内他郡區ヨリ入

籍セシ者猶豫ノ資格ヲハ徵兵事務條例第十六條ノ書類或ハ寫チ

添ヘ三日以内ニ戸主ヨリ戸長ニ届出ヘシ

第二十一條 徵兵事務條例第十六條ノ書類ハ徵否ニ關スル緊要ノ

書類ナルヲ以テ戸長ニ於テ各自届出ノ際戸籍ニ照ラシ又ハ事實

ニ就キ綿密ニ調査シ且各自届出前ヨリ癡疾不具或ハ疾病ニ係ル

父兄ノ事由書及診斷書等ハ必ス各自届書ニ添付スヘキ様一層注

意スヘシ

但同條第二項ノ戸籍寫ハ戸長與書証印スヘシ

第二十三條 徵兵事務條例第四十七條ノ病狀ヲ申告セント欲スル

モノハ第三號書式其二ニ據リ申告書及保證書ヲ製シ各自届書ニ

添ヘ戸長ニ差出スモ妨ケナシ

第二十三條 新舊徵兵令ニ據リ免役又ハ徵集猶豫相當者ニシテ各

自届出ノ翌年四月十一日以後常備年期ノ第七年檢査時限内ニ於

テ轉籍改氏名等徵集ニ關セサル異動ヲ生スルトキハ三日以内ニ

戸主ヨリ戸長ニ届出ヘシ

二十年三月十
七日滋賀縣令
第九十一號ヲ
以テ第二十三
條中(ノ翌年
四月十一日)
ヲ(ヲ爲ス年
十一月二十
一日)ト改メ

但新舊徴兵令ニ據リ除役セラレタル者ハ其年抽籤後身上ニ異動ヲ生スルモ届出ニ及ハス

第二十四條 第九條ニ當ルモノニシテ各自届出後常備年期ノ第七年検査時限内其併有ノ事故止ミ又ハ更ニ其事故ヲ生シタルトキハ該條ノ手續ニ據リ三日以内ニ戸主ヨリ戸長ニ届出ヘシ

第二十五條 徴兵異動届書ニハ必ズ徴兵適齡ノトキ又ハ爾后異動セシモノハ異動ノトキ免役者クハ徴集猶豫或ハ徴集等ニ屬セシ事由ヲ詳記スベシ

第二十六條 各自届書及事由書等ニ記載スル住地ノ番號ハ戸籍ニ基キ第何番屋敷ト記載スヘシ

第二十七條 各自届出後轉籍スルモノハ除籍又ハ入籍ノ日ヨリ全戸轉籍スルモノハ出發前日又ハ到着ノ日ヨリ起算シ三日以内ニ届出ヘシ

但各自届出ノ期ニ臨ミ甲乙町村籍ヲ轉スルモノハ其受籍証到達除籍シタルモノ又ハ全戸轉籍ノモノニシテ各自届出期限内新住地ニ到着シ得ルモノニアラサレハ仍ホ舊住地ニ於テ各自届書ヲ差出スヘシ

第二十八條 徴兵事務條例第一百五十條後項ノ徴兵未行地ニ全戸寄留スルモノハ其地戸長ノ在住証書ヲ添ヘ本籍戸長ニ届出ヘシ但在任証書ハ本籍戸籍寫ヲ添ヘ寄留地戸長ニ請求スヘシ

第二章 下調

第二十九條 人別表及國民兵名簿縣廳ニ差出スヘキ分用紙ハ總算人員ヲ以テ毎年八月中郡役所ヨリ本縣第二部兵事課ニ請求シ人別表用紙ハ各戸長ニ配付スヘシ

但本文用紙ハ縣廳ヨリ下付外ノ用紙ヲ用ユルヲ得ス若シ不足スルトキハ戸長ハ郡役所ニ郡役所ハ本縣第二部兵事課ニ請求

スヘシ

第三十條 人別表ヲ製スルニ當リ徵兵事務條例第六書式ハ勿論其欄外記載ノ廉々ヲ參照シ且本人若クハ戸主等ニ就キ事實戶籍面ト齟齬スルトキハ戶籍正誤ヲ出願セシメ確定ノ上記註スヘシ

第三十一條 人別表首産所住所相同シキモ同國同郡同町(村)ト記載セス何國何郡何町(村)第何番屋敷ト記載スヘシ

第三十二條 徵兵令第二十二條ノ諸項ニ當ル者ノ人別表ニハ其事由ヲ記載シタル書面ヲ添付スヘシ

但郡役所ニ於テハ該書面ニ據リ同表備考右欄ニ徵兵令第二十二條第何項ノ戸主(嗣子)(承祖ノ孫)(相續人)又ハ何々ト記載シ一戸新立無籍者編籍棄兒連子等ハ其旨ヲ記載スヘシ

第三十三條 人別表中祖父父母ノ中分家或ハ離別等ニテ同籍ニ在ラサルモノハ姓名ノ肩ニ分家或ハ離別等其事由ヲ記載スヘシ

第三十四條 人別表中氏神宗門ハ當分記載スルニ及ハス

第三十五條 人別表中本人ノ肩書ハ某長二三男或ハ養子養嗣子等其實際ヲ記載スヘシ

但壯丁養子ナルトキハ實父母トモ記載スヘシト雖モ實家ノ祖父母兄弟姉妹等ハ記載スルノ限ニアラス

第三十六條 人別表中兄弟姉妹ノ區畫ニ養兄弟姉妹或ハ兄弟ノ妻又妻ノ區畫ニ縁女ハ記載スルニ及ハス

第三十七條 人別表中繼父母ハ記載スルニ及ハスト雖モ繼父母戸主ナルトキハ某^{繼父母}指^ス先代某幾男ト肩書シ備考右欄ニ戸主某ハ繼父(母)ト記載スヘシ

第三十八條 人別表中刑罰家屋地租等ノ事項並本人ニ係ル徵兵令違背ニヨリ戸主ノ受ケタル處罰ハ備考右欄ニ記載スヘシ

但人別表備考右欄第二項ニ戸主云々トアルモ本人戸主ナルト

キハ本人ト記載シ又戸主本人共ニ家屋ヲ有スルトキハ戸主本人共家屋ヲ有スト。記載シ其有セサルモノハ其旨ヲ記載スルニ及ハス又第三項ノ納税額ハ本人納租スルトキハ本人ト記載シ戸主納租スルトキハ戸主ト記載シ戸主本人共納租スルトキハ各分記シ其地租ヲ納メサルモノハ其旨ヲ記載スルニ及ハス

第三十九條 人別表中養父母等分家又ハ絶家若クハ廢家再興ノ際携帶ノモノ或ハ分家又ハ絶家若クハ廢家再興等ノ後出生シ或ハ他ヨリ入籍セシモノハ祖父母ノ區畫ニ本家ノ實祖父母ヲ記載シ仍ホ生家又ハ養家ト肩書シ其事由ヲ備考右欄ニ記載スヘシ

第四十條 分家又ハ絶家若クハ廢家再興等ノ女戸主ニ入婿ノモノハ祖父母父母ノ區畫ニ本人生家ノモノヲ記シ備考右欄ニ其事由ヲ記載スヘシ

第四十一條 人別表中祖父母並父母等ヲ除ク外記載スヘキモノ

ナシト雖モ其空畫及祖母並母死亡スルモノ、族職業ノ區畫ニハ○点ヲ付スルニ及ハス

但○点ハ墨ヲ以テ之ヲ付スヘシ

第四十二條 人別表欄外第四項ハ父母ヲモ記載シ肩書ハ名ノ區畫ニ記載スヘシ

第四十三條 寄留地ニ於テ徵集ニ應スルモノ、人別表首ハ左ノ如ク記載スヘシ

滋賀縣何府(縣)何國(區)何郡(區)何町(村)何産(地)何往(近)江國(縣)何郡(區)何町(村)第何番(屋敷)寄留

第四十四條 人別表中祖父母絶家若クハ廢家再興并分家及ヒ養家ヨリ分家等ノモノ又ハ祖父母實父母一戸新立無籍者編籍棄兒連子等ノモノハ其旨備考右欄ニ記載スヘシ

第四十五條 人別表及徵兵諸名簿ハ楷書ヲ以テ記載シ婦女ノ名ハ片假名ニテ記載スヘシ

但人別表調製ノ上ハ該表ニ據リ第四號書式ノ徵兵表ヲ作り各
戶籍及關係書類ト照較スヘシ

第四十六條 各自屆書并人別表及徵兵諸名簿等ニ記載スル姓名ハ
戶籍ノ文字婦女ノ名ヲ除クト相違セサル様郡長戶長ニ於テ注意スヘシ
但各自屆書ノ綴方ハ甲乙町村混セサルヲ要ス

第四十七條 本人ノ職業ハ第五號書式ノ科目ニ照ラシ記載スヘシ
但常職ナクシテ各種車夫日傭兼業スルモノハ其職業ノ最モ重
モナル一二ヲ併記シ其職業ヲ附シ難キ公債証券會社ノ株券又
云フモノハ無職業トシ又專業ヲナスモノハ其業ヲ記載シ官公

私立學校生徒等ハ何學校生徒トシ官吏及官公私立學校教員醫
師僧侶等ノ如キハ其實際官吏何學校教員醫僧ヲ記載スヘシ

第四十八條 海軍兵ハ徵兵事務條例第五十六條ノ項目ニ據リ戶長
ニ於テ之ヲ調査シ其項目ニ適當スルモノハ其要領ヲ人別表備考

右欄ニ記載スヘシ

三十年三月十
七日滋賀縣令
第九十一號ヲ
以テ第四十九
條中(八月)ト
ナ(三月)ト
改ム其縣令ハ
後ニ出

第四十九條 戶長ハ毎年八月十五日以前他府縣下ヨリ寄留又ハ他
府縣下ニ寄留ノ者アルトキハ其父兄又ハ本人ヲ尋問シ寄留地ニ
於テ徵集ニ應スルモノハ徵兵令第三十七條ノ手續ヲ怠ラシメ
サル様注意スヘシ

但他府縣下ニ寄留ノ者ニシテ寄留地ニ於テ徵集ニ應スルコト
ヲ許可シタルトキハ戶長ハ人別表ヲ製シ其許可トナリタル事
由ヲ記載シ寄留地戶長ニ送付スヘシ

第五十條 他府縣ニ於テ徵集ニ應スルモノ、名簿ハ何府(縣)何郡(區)
何町(村)ニ於テ應徵ト脇書スヘシ

第五十一條 徵兵事務條例第十九條ノ手續ヲナスニ當リ戶長ハ戶
籍ヲ調査シ其年徵兵ニ關スルモノニシテ他ヨリ入籍セシモノ、
内徵兵令第十七條及第二十二條ニ照ラシ前戶籍寫ヲ要セザレハ

徵否分別シ難キ者ハ本人ニ就テ其資格並戸主又ハ嗣子承祖ノ孫
ニテナリタル年月日及其住所等取札ノ上當時所轄ノ戸長ニ照會シ
該戸籍寫等ヲ要シ各自届書ニ添付スベシ

第五十二條 父兄等ノ癡疾不具者其他身体検査ノ上ニ非ラサレハ
處分シ難キモノ、各自届書事由書及付屬書類等ハ別ニ一括トナ
シ置クベシ

第五十三條 徵兵事務條例第二十條及第三十一條ノ書類ニ左ノ目
録ヲ添付シ郡長ニ差出スベシ

書類目録

一 徵集ノ者幾百名各自届書 何冊

二 異動徵集ノ者幾名各自届書 同

三 検査ヲ受スルキ者幾名各自届書 同

四 及付屬書類 同

一 徵集猶豫ノ者幾名各自届書 同

二 及付屬書類 同

三 除役ノ者幾名各自届書及付屬書類 同

四 入別表 (名簿ノ種類ニ分ツベシ) 何百枚

一 國民兵幾百名入籍届書 何冊

二 二十歳未満ニテ現役ニ服スル者 何通

三 及付屬書類 何冊

四 及付屬書類 何冊

右之通差出候也

何郡何町(村)戸長

何 某 印

年月日

滋賀縣何郡長姓名殿

二十年三月十日
七日滋賀縣令
第九十一號ヲ
以テ第五十七

第五十四條 徵兵事務條例第二十條但書ニ揭示ノ徵兵令第三十五條但書ニ當ル年齡二十歲未滿ニシテ現ニ服役スルモノ徵兵適齡ニ至ルトキハ戶長之レヲ調査シ第六號書式ニ據リ調製シ同令第二十條ノ書類ト同時郡長ニ差出シ郡長ハ同例第七書式名簿ニ其登記スヘシ

第五十五條 徵兵事務條例第七書式名簿ニ其ノ額書及肩書等ハ第七號書式ニ據リ記載スヘシ

第五十六條 徵兵令第十八條第三項ノ生徒ニシテ徵兵適齡前既ニ二ケ年以上ノ課程ヲ卒リタルモノハ徵兵事務條例第百三十二條揭示ノ通第一豫備徵員ニ編入セラルヘキヲ以テ尋常徵集者同一ニ取扱ヒ之ヲ徵集部ニ記載シ其事由ヲ脇書スヘシ

第五十七條 前條ノ生徒ニシテ徵集猶豫中二ケ年以上ノ課程ヲ卒リタル届出アルトキハ戶長之ニ與書証印シ人別表ヲ調製シ徵兵

條但書中(九月十六日以後翌年四月十日以前)ヲ(四月十六日以後十一月二十日以前)ト改ム其縣令ハ後ニ出

二十年三月十日
七日滋賀縣令
第九十一號ヲ
以テ第六十一

事務條例第二十條ノ書類ト共ニ郡長ニ差出シ郡長ハ之ヲ異動徵集部ニ登記シ其事由ヲ脇書スヘシ

但九月十六日以後翌年四月十日以前ニ係ルトキハ一般異動徵集者同様取扱フヘシ

第五十八條 徵兵令第十七條ニ當ルモノニシテ同令第十八條第十九條及第二十一條ノ事故ヲ併有スルモノハ名簿ニ其事由ヲ脇書スヘシ

第五十九條 徵兵未行地ニ全戶寄留スルモノハ徵兵事務條例第七書式名簿ニ其ニ登記スヘシ

第六十條 徵兵令第十七條第一項現役兵ノ兄弟ハ徵兵事務條例第七書式名簿ニ其ニ登記スヘシ

第六十一條 新舊徵兵令ニ據リ免役又ハ徵集猶豫相當者ニシテ常備年期ノ第七年檢査時限内四月十一日以後其名稱ヲ罷メ又ハ其

條中(四月十一日)ヲ(十一月二十一日)ト改メ(其年九月十五日)ヲ(翌年四月十五日)ト改ム其縣令ハ後ニ出

二十年三月十七日滋賀縣令第九十一號ヲ以テ第六十三條中(異動徵集名簿)ヲ

壯丁異動名簿徵集之部又ハ壯丁異動名簿異動先入兵之部ト改メ(其事由并)ヲ(其事由或ハ)ト改ム其縣令ハ後ニ出

資格ヲ失ヒ其年九月十五日迄ニ更ニ新令猶豫ノ資格ヲ得又ハ同令第七條ニ和當スル者或ハ同令第十八條第十九條及第廿一條ニ當ル者ニシテ同令第十七條ノ資格ヲ得若クハ同令第十八條第十九條及第二十一條ニ交互該當スルモノ、屆書ハ戶長之ニ與書証印シ徵兵事務條例第二十條ノ書類ト共ニ郡長ニ差出シ郡長ハ別ニ異動徵集猶豫名簿及異動除役名簿ヲ製シ同例第二十三條ノ諸名簿ト同時郡駐在官ニ送致スヘシ

第六十二條 第六十一條ノ諸名簿ハ年度ヲ分チ額書并肩書等ハ第七號書式及徵兵事務條例第七書式ニ據リ記載シ其事由并年月日等詳細脇書スヘシ

第六十三條 各自届出ヲ怠リ更ニ其届出ヲ爲スモノハ徵兵適齡ノ當時免役相當ノモノハ郡長ニ於テ別ニ届漏免役名簿ヲ製シ其徵集猶豫ノ資格ヲ有スルモノハ異動徵集猶豫名簿ニ其他ハ異動徵

集名簿ニ登記シ其事由并告發ノ年月日等ヲ脇書スヘシ

但其資格既ニ先入兵ト確定セシモノハ先入兵ノ部ニ登記スヘシ

第六十四條 徵兵諸名簿中本人肩書ハ第何番屋敷戶主又ハ某幾男(或ハ何々)ト記載シ町村族職業生年月日等同一ノモノアルモ同ノ字ヲ用ヒス各正記スヘシ

第六十五條 徵兵諸名簿ノ額書及脇書等ハ總テ墨書スヘシ

但徵集名簿中町(村)族職業ト本人姓名由ノ間ニ三寸以上ノ餘白ヲ設ケ置クヘシ

第六十六條 第十四條第十五條第十八條第十九條第八十六條但書前段ノ屆書ハ戶長之レヲ調査シ徵兵事務條例第二十條ノ書類ト共ニ郡長ニ差出シ郡長ハ名簿ヲ加除訂正シ名簿ト共ニ縣廳ニ差出スヘシ

但第十四條第十五條第十八條第十九條第八十六條ニ據リ三日
以內ニ差出シタル屆書ハ戶長ニ於テハ徵兵事務條例第二十二
條郡長ニ於テハ同例第二十八條ニ據リ取扱フヘシ

第六十七條 徵兵諸名簿ハ第八號書式其一其二其三其四ノ如ク各別ニ調製
シ郡役所款名ノ十三行紅罫紙ヲ用ユヘシ

但壯丁壹名毎ニ一野若クハ二野ノ餘白ヲ存シ仍ホ冊尾ニ其名
簿ニ記載セル壯丁五分ノ二以上ヲ記スヘキ餘白ヲ設ケ置クヘ
シ

第六十八條 現役並補充員ニシテ失踪逃亡ノ爲メ入營セサリシモ
ノハ年齡滿四十歲迄其年徵兵ノ儘据置クヘキヲ以テ郡長ハ毎年
入營不參名簿ヲ製シ徵兵事務條例第三十一條ノ書類ト共ニ縣廳
ニ差出スヘシ

但該名簿ハ年度ヲ分テ其事由ヲ脇書スヘシ

第六十九條 徵兵事務條例第二十五條ノ書類ヲ縣廳ニ差出ストキ

ハ第五十三條ニ準シタル書類目錄ヲ添附シ各自屆書人別表ヲ名
簿ノ種類ニ區別スヘシ

第七十條 徵兵事務條例第二十六條ノ人別表備考區畫及同例第二
十八條ノ名簿ハ朱書訂正スヘシ

但死亡又ハ他ニ轉籍シタルモノハ朱ニテ其事由ヲ脇書シ該人
名ヲ朱抹名簿ニ限リ朱抹ノ中央シ他ヨリ入籍シタルモノ又ハ
主任者捺印スヘシニシテ
徵集部ヨリ猶豫部ニ猶豫部ヨリ徵集部ニ轉移シタルモノアル
トキハ冊尾ノ餘白ニ追加ト題シ之レヲ記載シ朱ニテ其事由ヲ

脇書スヘシ

第七十一條 各自屆出後抽籤以前養子若クハ離別等ニ依リ人別表
面ニ訂正ヲ要スヘキ異動ヲ生スル時ハ更ニ人別表葉ニ調製シ屆
書ニ添ヘ差出スヘシ

第七十二條 徵兵事務條例第三十五條ノ戶籍照較後異動（發子入籍又ハ養家

部ヨリ復籍或ハ徵集部ヨリ猶豫部ニ猶豫 届出ルトキハ檢査前ハ檢査ノ時照較スヘシト雖モ其郡檢査後ニ係ル分ハ郡役所ニ於テ戶籍ニ照較調査シ本書欄外ニ戶籍照較濟ノ旨ヲ朱記シ主任者檢印スヘシ

第七十三條 第二十條第二十三條第二十四條ノ異動ヲ届出ルトキハ戶長之ヲ調査シ與書証印ノ上三日以内ニ郡長ニ差出シ郡長ハ之ヲ調査シ五日以内ニ縣廳ニ差出スヘシ

第七十四條 各自届出後常備年期ノ第七年檢査時限内又ハ入營延期或ハ先入兵等ニシテ後年ニ回リタル者他ノ郡區ニ籍ヲ轉シタル届出アルトキハ三日以内ニ舊住地郡役所ヨリ新住地郡區役所ニ通牒スヘシ

第七十五條 抽籤後四月十日以前徵兵令第三十六條但書ノ届書ハ

二十年三月十七日滋賀縣令

第九十一號ヲ以テ第七十五條中（四月十日）ヲ十一月二十日）ト改メ（其年九月一日）ヲ（翌年四月一日）ト改メ其縣令ハ後ニ出

其年九月一日迄ニ郡長ニ下付スヘキヲ以テ郡長ハ其年名簿調製ノ材料トナスヘシ

第三章 檢査準備

第七十六條 戶長ニ於テ徵兵檢査ノ達ヲ受ケタルトキハ速ニ檢丁各自ニ通達スヘシ其通達書ニハ本人（本人不在ナレバ戸主）ノ受印ヲ取置キ檢査ノ節戶長ハ其通達書ヲ携帶出頭スヘシ

但遠隔所在ノモノニハ書留郵便ヲ以テ通達方取計フヘシ

第七十七條 徵兵檢査ノ日時ニ近ツキ他行出稼中ノモノアルトキハ戶長ニ於テ呼戻シノ手續ヲナシ檢査當日差支サル様取計フヘシ

第七十八條 郡長ハ檢査ニ先テ壯丁名簿壯丁異動名簿中徵集ノ部ニ記載シタル順序ニ壯丁ノ住所姓名等第九號書式ノ如ク記載シ檢査前日巡回ノ檢査官ニ差出スヘシ

但検査所ヲ異ニスルトキハ各別ニ調製スヘシ

第四章 検査

第七十九條 徴兵事務條例第四十七條ニ據リ検査所ニ直ニ申告セ
ントスルモノハ其中告書及疾病保証書ハ第三號書式其一ニ據リ
身体ノ検査ヲ受クルルハ本人若クハ兵長ヨリ醫官ニ差出スヘシ

第八十條 検査ヲ受クヘキモノ傳染病痘、痢、赤痢、布ニ
罹リ其届出ノ手續ヲ畢タル者ハ其診斷書又ハ寫ヲ添ヘ兵長ヨリ
郡長ヲ經テ検査所ニ開申シ又抽籤迄ニ該病全治シタルトキハ三
日以内ニ兵主ヨリ兵長ノ與書証印ヲ受ケ郡長ヲ經テ検査所若ク
ハ徴兵署ニ届出ヘシ

第八十一條 徴兵検査ノ節兵長ハ入別表ニ關スル書類並第四十五
條但書ノ徴兵表及戶籍簿携帶出頭スヘシ

第八十二條 徴兵検査ノ節逃亡失踪他行出稼及ヒ刑事被告人違警罪等
ヲ除ク等

ノモノニシテ検査所ニ參會セサルモノハ第十號書式ニ據リ届出
若シ全戶失踪等ニシテ其届出未ダスモノナキトキハ其旨ヲ詳記
シ兵長ヨリ開申スヘシ
但逃亡失踪者ノ証認ハ兵長ノ開申ニ係ルモノハ所轄警察署又ハ分
署ニ於テ届書ニ通ニ証認ヲ受ケ又刑事被告人ハ檢察官ノ証明
書他行出稼等ノモノハ呼戻シノ手續ヲナシタル往復書類等ヲ
添付スヘシ

第八十三條 徴兵令第十七條第四項同第二十二條諸項ニ當ル痲疾
不具者ニシテ車駕ヲ用フレハ出頭シ得ルモノナルモ爾後病勢増
進シ實際出頭シ能ハサルトキハ徴兵事務條例第四十條ノ手續ニ
準シ更ニ診斷書ヲ添ヘ届出ヲ爲サシムヘシ

第八十四條 前條痲疾不具者又ハ檢丁疾病ニ罹リ車駕ヲ用フレハ
出頭ナシ得ヘキモノニシテ出頭ナシ難キ旨申立其實否ヲサルモ

二十年三月十日
滋賀縣令
第九十一號
以第八十六
條但書中(其
年九月)ヲ
以(九月)ト
テ(四月)ト
收ム其縣令ハ
後ニ出

ノ等無之様郡長戸長ニ於テ注意スヘシ
第八十五條 徴兵検査日時ノ指定ヲ受ケタルモノ検査未済ノ郡區
ヨリ検査既済ノ郡ニ籍ヲ轉スル者又ハ検査ノトキ不參爾後復歸
若クハ事故止ミ或ハ検査後徴兵令第三十六條ニ當ルモノ等ハ抽
籤前縣廳下ニ別ニ検査所ヲ設ケ検査スヘキヲ以テ其位置並日時
等ヲ郡長ニ達シタルキハ郡長ハ戸長ニ達シ徴兵事務條例第三十
八條及此手續第七十六條乃至第八十四條ノ手續ヲ爲サシムヘシ
第八十六條 逃亡失踪他行出稼等ニテ検査當日參會セサルモノ抽
籤前日迄ニ復歸又ハ所在判明セシトキハ即日戸長ニ於テ不參セ
シ事由等ヲ詳記シタル届書ヲ徴シ與書証印ノ上郡長ヲ經テ徴兵
署若クハ検査官巡回先ニ差出スヘシ
但抽籤以後復歸又ハ所在判明セシトキハ其年九月一日ヨリ同
月十五日迄ニ戸主ヨリ戸長ニ届出九月十六日以後抽籤前日迄

ニ係ルモノハ三日以内ニ戸長ニ届出ヘシ

第八十七條 徴兵検査後抽籤前他ノ府縣ニ轉籍又ハ全戸寄留スル
モノハ舊住地府縣ニ於テ抽籤セシムルヲ以テ番號割符ハ抽籤總
代人ヨリ本人ニ送付シ本人又ハ戸主ヨリ其事由ヲ詳記シ新住地
又ハ寄留地府縣廳ニ差出シ仍ホ轉籍又ハ全戸寄留ノ旨ヲ甲乙府
縣ノ郡區駐在官ニ届出ヘシ
第八十八條 檢丁並呼出ニ係ル檢丁ノ父兄等ノ検査所ニ往復スル
旅費及検査所ニ係ル諸費ハ検査後一ヶ月以内ニ第十一號書式一
其二ニ據リ郡長ヨリ縣廳ニ請求スヘシ
第八十九條 抽籤總代人ノ抽籤場ニ往復スル旅費ハ抽籤後十五日
以内ニ第十一號書式一其二ニ據リ郡長ヨリ縣廳ニ請求スヘシ
第五章 入營前ノ扱
第九十條 現役兵近衛軍下モ入營前本縣内甲町村ヨリ乙町村ニ轉籍ス

後ニ載スル十
七年十一月十
三日陸軍省達
甲第四十六號

ルモノハ徵兵事務條例第八十四條ニ準シ届出ヘシ

第九十一條 現役兵近衛海軍トモ入營前身上ニ異動ヲ生スルトキハ速ニ其事由ヲ詳記シ戸長郡長與書証印ノ上縣廳ヲ經テ後備軍司令部ニ届出ヘシ

但現役輜重輸卒ニシテ第三期入營後ニ係ルトキハ第一百十八條ニ據リ届出ヘシ

第九十二條 第九十條第九十一條及徵兵事務條例第八十四條等ノ異動ニ由リ人別表又ハ番號割符若クハ軍隊手帖ニ訂正ヲ要スルモノハ戸籍寫又ハ其材料トナルヘキ書類一通并番號割符若クハ軍隊手帖ヲ添付スヘシ

但入營ノ期ニ臨ミ身上ニ異動ヲ生シ番號割符又ハ軍隊手帖訂正ノ請求ヲナス日時ナキ場合ニ在テハ異動届書ノミヲ差出シ置キ割符ハ本人携帶入營スヘシ

第九十三條 現役兵近衛海軍トモ入營前番號割符又ハ軍隊手帖ヲ損傷遺失シ或ハ水火盜難等ニ罹リタルトキハ其事由ヲ詳記シタル書面ニ戸長郡長與書証印ノ上縣廳ヲ經テ後備軍司令部ニ届出其盜難ニ罹リタルモノハ盜難届書寫ヲ添付スヘシ
但軍隊手帖ヲ所持スル者ハ番號割符ノ書換ヲ要セサルヲ以本
文ノ手續ニ據リ軍隊手帖ヲ添ヘ届出ツヘシ

第九十四條 現役兵入營前轉籍其他ノ届出ニハ必ス年度及兵種番號等ヲ記載スヘシ

第六章 入營ノ扱

第九十五條 入營日時及場所ハ其時々縣廳ヨリ郡長ニ達スヘシ

第九十六條 郡長ハ前條ノ達ヲ受ケタルトキハ速ニ戸長ニ達シ戸長ハ入營スヘキモノニ達シ置キ入營日時ニ至レハ左ノ手續ヲナスヘシ

一 鎮臺兵ハ戸長之ヲ引纏メ所管郡役所ニ出頭シ入營付添人ニ引渡スヘシ

但郡役所ニ集合格別不便ナルトキハ沿道戸長役場等ニ集合セシムル等郡長ニ於テ適宜取計ヒ置キ其旨豫メ本縣第二部兵事課ニ通牒スヘシ

二 近衛及海軍兵ハ戸長之ヲ引纏メ縣廳ニ出頭シ入營付添人ニ引渡スヘシ

三 入營スヘキ兵員寡少ナルトキハ特ニ縣廳ヨリ集合所等郡長ニ指示スヘキヲ以テ郡長ハ戸長ニ達シ戸長ハ之ヲ引纏メ其場所ニ出頭シ入營付添人ニ引渡スヘシ

第九十七條 戸長ハ前條入營日時及場所等ヲ本人ニ達スルトキハ其通達書ニ本人^{本人不在ハ}不在^ハ主^ナノ受印ヲ取置キ前條指定ノ場所ニ出頭ノ節入營付添人ニ差出スヘシ

但遠隔所在ノモノニハ書留郵便ヲ以テ通達方取計フヘシ

第九十八條 鎮臺兵ノ入營付添人ハ郡長ニ於テ郡書記戸長等ノ内ヲ以テ適宜撰任シ近衛兵及海軍兵ノ入營付添人ハ本縣第二部兵事課員ヲ以テ之ニ充ツヘシ

但鎮臺兵入營取締トシテ兵事課員ヲ出張セシムルコトアルヘシ

第九十九條 入營付添人ノ人員ハ入營前郡長ニ達スヘシ

第一百條 郡長ハ前條ノ達ニ基キ付添人ヲ命シ諸兵ヲ引纏メ縣廳ヨリ指示ノ場所ニ出頭セシムヘシ

但付添人ノ官姓名等豫メ縣廳ニ届出ヘシ

第一百一條 近衛又ハ海軍兵等入營ノ節付添人ヲ命シタルトキハ其官姓名等本縣第二部兵事課ヨリ郡役所ニ通牒シ仍ホ入營濟未濟ノモノハ其旨ヲモ通牒スヘシ

二十年三月十七日滋賀縣令第九十一號ヲ以テ第百二條中(其年九月)ヲ(翌年四月)ト改ム其縣令ハ後ニ出

第百二條 入營ノ期ニ臨ミ其身疾病犯罪等ニテ入營シ難キ者ノ内處刑ノモノハ宣告書寫又ハ刑名通知書寫刑事被告入トナルモノハ檢察官若クハ憲兵部又ハ警察署ノ証明書疾病ノモノハ徵兵事務條例第五書式ノ診斷書ヲ添ヘ速ニ同例第八十三條ニ據リ届出又現役兵ニシテ疾病延ヒテ三十日以上ニ及トキハ最初届出ノ日ヨリ三十日毎ニ届出ノ節モ診斷書ヲ添ヘ届出仍ホ縣廳ニモ其旨即日届出ヘシ尤モ其年九月一日迄ニ事故止ミタルモノハ戶長ニ於テ直チニ出發セシメ其旨即日郡長ヲ經テ縣廳ニ届出ヘシ但輻重輸卒ニシテ本條ノ事故止ミタルモノハ其旨即日縣廳ニ届出更ニ入營日時ノ指定ヲ受ケタル後出發セシムヘシ

第百三條 入營日時ニ際シ其身疾病犯罪等ニテ入營シ難キ事故ヲ生シ徵兵事務條例第八十三條ノ手續ヲナシ能ハサル場合ニ於テハ付添人ヨリ其旨ヲ詳記シ近衛又ハ鎮守府若クハ入營地後備軍

司令部入營地ニ後備軍司令部ナキトキハ該部及縣廳ニ届出置キ宛ヲ以テ其地出張ノ縣駐在官又ハ本隊更ニ戶主或ハ親族ノモノヨリ同例第八十三條ノ手續ヲナサシムヘシ

第百四條 補充員又ハ輻重輸卒第一期若クハ第二期入營日時ニ際シ其身疾病犯罪又ハ逃亡失踪等ニテ入營シ難キモノアルトキハ次番ノモノヲ繰上ケ入營セシムヘキヲ以テ戶長ハ其旨ヲ詳記シ即日郡長ヲ經テ縣廳ニ届出置キ更ニ戶主又ハ新族ノモノヨリ前條ノ手續ヲナサシムヘシ

第百五條 入營日時ニ際シ逃亡失踪等ニテ入營シ難キモノアルトキハ速ニ前條ノ手續ニ準シ届出仍ホ縣廳ニ届出シメ爾後復歸又ハ就縛ノトキハ即日戶主又ハ親族ノモノヨリ郡長ヲ經テ縣廳ニ届出ヘシ

第百六條 入營途中疾病犯罪又ハ逃亡失踪等ニテ入營シ難キモノアルトキハ付添人ヨリ其事由ヲ詳記シ近衛又ハ鎮守府若クハ入

營地後備軍司令部宛^{入營地ニ其地出張ノ縣駐在官又ハ本隊ニ届出}仍ホ縣廳ニモ其旨即日届出ヘシ

^{但疾病犯罪ノモノハ更ニ戸主或ハ親族ノモノヨリ徵兵事務條例第八十三條ニ據リ届出シテ逃亡失踪者ニシテ爾后復歸又ハ就縛ノトキハ}第百七條 入營ノ節ハ成ヘク不用ノ物品ヲ携帶シサル様注意スヘシ

第百八條 徵兵事務條例第八十條ニ據テ入營延期願出又ハ延期許可ノ節ハ即日其事由ヲ詳記シ郡長ヲ經テ縣廳ニ届出ヘシ

第百九條 入營途中又ハ滯在中番號割符等ヲ損傷遺失スルトキハ付添入ヨリ其事由ヲ詳記シ本入ノ手續書ヲ添ヘ又單行ノ場合ニ在テハ本人ヨリ其事由ヲ詳記シクル届書ニ手續書ヲ添ヘ近衛又ハ鎮守府若クハ入營地後備軍司令部^{入營地ニ後備軍司令部宛テテ其地出張ノ縣駐在官又ハ本隊ニ差出スヘシ}宛テテ其地出張ノ縣駐在官又ハ本隊ニ差出スヘシ

^{張ノ縣駐在官又ハ本隊ニ届出ヘシ}

第百十條 付添人ハ諸兵入營途中番號割符等損傷遺失其他總テ不取締無之様注意シ必ズ指定ノ日時迄ニ諸兵ヲ引纏メ第十二號書式^{其一ノ人名書ヲ近衛又ハ鎮守府若クハ入營地後備軍司令部宛テテ其地出張ノ縣駐在官又ハ本隊ニ差出スヘシ}其二ノ人名書ハ兵種毎ニ各別ニ記載スヘシ

第百十一條 鎮臺兵入營濟又ハ事故不參ノ人名ハ付添人ヨリ速ニ縣廳ニ届出仍ホ本人所轄ノ郡長ニ報告スヘシ

但四名以下ニシテ各自單行セシメタルモノハ入營濟未濟ハ本縣第二部兵事課ヨリ其郡役所ニ通牒スヘシ

第百十二條 諸兵入營及付添人ノ旅費ハ縣廳ヨリ下付スヘキヲ以テ郡長ハ第九十五條ノ達ヲ受ケタルトキハ直チニ第十三號書式ニ據リ縣廳ニ請求シ諸兵出發以後五日以内ニ精算書ヲ製シ本人

ノ請取書ヲ添へ本縣第二部會計課ニ送付スヘシ其付添入ノ旅費
 本人ヨリ縣廳ニ請求スルハ其ノ旅費ハ縣廳ヨリ指示ノ集合所等ニ引纏メ
 出頭モ兵長ノ旅費ハ縣廳ヨリ別ニ支給スルノ限ニアラス
 第七章 歸休歸省
 第一百三十三條 徵兵事務條例第八十六條方保證書ハ第一號書式一其ニ
 準シ差出スルシテ其ノ旅費ハ縣廳ヨリ指示ノ集合所等ニ引纏メ
 第一百三十四條 徵兵事務條例第八十六條ノ願書ハ第十四號書式ニ據
 リ三通付屬書類ハ三通ヲ差出スルシテ其ノ旅費ハ縣廳ヨリ指示ノ集合所等
 第一百三十五條 徵兵事務條例第八十九條ノ願書ハ第十五號書式一其ニ
 據リ差出スルシテ若シ歸省中發病ニ付歸營シ難キトキハ同號書式
 一其ニ據リ願出スルシテ其ノ旅費ハ縣廳ヨリ指示ノ集合所等ニ引纏メ
 第一百十六條 徵兵事務條例第八十六條第九十八條ニ當ルモノ其許

可テ得タルトキハ即日其事由ヲ詳細シ戸長與書證印ノ上郡長ヲ
 經テ縣廳ニ届出ヘシ

第八章 現役兵并補充員及豫備徵員

第一百七條 諸兵在營中轉籍其他異動ヲ生シタルトキハ戸主又ハ
 親族ノ者ヨリ本人ニ通牒シ本人ヨリ所屬ノ下士ニ届出海軍兵ニ
 在テハ戸主又ハ親族ノモノヨリ戸長郡長與書證印ノ上縣廳ヲ經
 テ海軍省軍務局ニ届出ヘシ

第一百十八條 現役輜重輸卒在郷第三期中入營後中身上ニ異動ヲ生スルトキ

ハ縣駐在官宛ノ異動届書ヲ三日以内ニ戸長ニ差出シ戸長郡長與
 書證印ノ上郡駐在官ニ差出シ甲府縣ヨリ乙府縣ニ轉籍又ハ全戸
 寄留スルモノハ徵兵事務條例第八十四條ニ據リ届出ヘシ

第一百十九條 補充員及第一豫備徵員身上ニ異動ヲ生スルトキハ縣
 駐在官宛ノ異動届書ヲ三日以内ニ戸長ニ差出シ戸長郡長與書證

印ノ上郡駐在官ニ差出スヘシ

但補充員ニシテ甲府縣ヨリ乙府縣ニ轉籍又ハ全戸寄留スルモノハ徵兵事務條例第八十四條ニ據リ届出ヘシ

第二百二十條 現役兵并補充員及第一豫備徵員身上ノ異動等ニ據リ人別表又ハ番號割符若クハ軍隊手帖ニ訂正ヲ要スルモノハ戸籍寫又ハ其材料トナルヘキ書類一通及番號割符又ハ軍隊手帖ヲ添ヘ届出ヘシ

第二百二十一條 第一百七條第百十八條第百十九條第百二十條ニ據リ異動届出ルトキハ即日戸主又ハ親族ノ者ヨリ其事由ヲ詳記シ人別表ニ訂正ヲ要スルモノハ戸籍寫又ハ其材料トナルヘキ書類ヲ添付シ戸長與書証印ノ上郡長ヲ經テ縣廳ニ届出ヘシ

第二百二十二條 現役輻重輸卒在郷第三期中並補充員及第一豫備徵員服役中番號割符若クハ軍隊手帖ヲ損傷遺失シ若クハ水火盜難

ニ罹リタルトキハ其事由ヲ詳記シ戸長郡長與書証印ノ上郡駐在官ニ届出ヘシ其盜難ニ罹リタルモノハ盜難届書寫ヲ添付スヘシ但軍隊手帖ヲ所持スルモノハ番號割符ノ書換ヲ要セサルヲ以テ本文ノ手續ニ據リ軍隊手帖ヲ添届出ヘシ

第二百二十三條 現役兵並補充員ハ官吏トナリ又ハ單身寄留スルコトヲ許サスト雖モ第百二十四條ニ該ルモノニ限リ其奉職ノ地ニ寄留若クハ十日以上滞在スルトキハ該日數内ニ往復シ得ヘキ地ト否トヲ論セス寄留又ハ滞在中徵集ノ命アルトキハ直ニ通報スヘキモノ、姓名住所等ヲ詳記シ徵兵事務條例第九十四條ニ準シ郡駐在官ニ願出許可ヲ請フヘシ

第百二十四條 抽籤前官吏又ハ學校教員等奉職ノ者ニシテ補充員當籤ノ者仍ホ引續奉職スルトキハ番號割符ヲ領受シタル日ヨリ三日以内ニ其應名校名官等及拜命ノ年月日等ヲ詳記シ戸長與書

証印ノ上郡長ヲ經テ郡駐在官ニ届出ヘシ其事故止ミシルトキ亦同シ

第二百二十五條 現役兵並補充員及第一豫備徵員ニ係ル願届書ヨハ必ス年度兵種番號等ヲ記載スヘシ

第二百二十六條 第二豫備徵員身上ニ異動ヲ生スルトキハ三日以内ニ戸長ニ届出ヘシ

但本條ノ届書ハ戸長役場ニ於テ該名簿訂正ノ上年齡三十三歳トナル年ノ四月十九日迄ハ順次保綴シ置クヘシ

第二百二十七條 臨時調査又ハ徵集等ニ緊要ナルヲ以テ郡役所及戸長役場ニ於テ左ノ名簿ヲ調製シ異動アル毎ニ訂正加除スヘシ

一 一年志願兵名簿

二 近衛現役兵名簿

三 鎮臺現役兵名簿

二十年三月十七日滋賀縣令第九十一號ヲ以テ第百二十六條但書中(三十三歳)ヲ(改メ)四月十九日)ヲ(十一月三十日)ト改ム其縣令ハ後ニ出

四 海軍現役兵名簿

五 近衛補充員名簿

六 鎮臺補充員名簿

七 海軍補充員名簿

右七名簿ハ番號ノ順序ニ從ヒ兵種及ハ部類ヲ分チ第四十五條ノ徵兵表ヲ以テ編製ス郡役所ニ於テハ更ニ同書式ニ據リ調製スヘシ

八 第一豫備徵員名簿

徵兵令第三十一條第三十二條ニ當ル者ヲ年度及ヒ兵種ヲ分チ當該番號ノ順序ニ第百二十六號書式ニ據リ登記スヘシ

九 第二豫備徵員名簿

徵兵令第三十二條ニ當ル者ヲ同令第十七條第十八條及第二十一條ノ各條ニ分チ第十七號書式ニ據リ登記スヘシ但該名簿ハ郡役所ニ於テハ調製スルニ及ハス

第九章 志願兵

第二百二十八條 徵兵事務條例第三十三書式一ケ年志願兵願書雛形

中ノ卒業證書ハ其寫ヲ添付スヘシ

第二百二十九條 徵兵事務條例第二百二十二條ノ志願兵願書ハ全例第

二十四書式ニ據リ願出全條志願者タルコトヲ明記スヘシ

第二百三十條 補充員及第一豫備徵員ニシテ現役志願ノモノハ徵兵

事務條例第二十四書式ニ準シ願出年度並兵種番號及ヒ補充員若

クハ第一豫備徵員タルコトヲ明記スヘシ

但補充員ニシテ徵兵事務條例第九十五條ニ據リ現役ヲ志願ス

ルモノハ成ルヘノ其年九月中ニ本人ノ願書ニ親族連署ノ上戸

長郡長與書証印ヲ受ケ郡駐在官へ差出スヘシ

第二百三十一條 徵集相當ニシテ合格ノ者抽籤前現役ヲ志望スルモ

ノハ第十八號書式ニ據リ願出ヘシ

第二百三十二條 徵兵事務條例第二十三書式及第二十四書式ノ願書

ハ郡長モ與書証印スルモノトス

二十年三月十日
第七日滿員總令
第九十一號ヲ
以テ第百三十
條但書中(其
年九月)ヲ改
正(四月)ト改
正(其縣令)ハ後
出

第二百三十三條 徵兵事務條例第二百二十一條第百二十二條ノ志願者

ニシテ寄留地ニ於テ徵集ニ應ジシト欲スルモノハ徵兵令第三十

七條ノ手續ヲナスニ及ハサルヲ以テ其地在籍者トシテ證人トナシ

寄留地郡區長戸長ノ與書証印ヲ要シ兵檢査所ニ出願シ其旨本

籍戸長ニ届出戸長ハ與書証印ノ上郡長ヲ經テ縣廳ニ差出スヘシ

但該願書ニハ人別表調製ノ材料ヲ添付スヘシ

第十章 歸休兵並豫備後備兵

第二百三十四條 豫備後備兵北海道ニ轉籍又ハ全戸寄留ノモノハ徵

兵既行未行ノ地ヲ問ハス仙臺鎮臺ノ管轄ニ屬シ戰時或ハ非常ノ

召集ヲ除ク外定例ノ復習點呼召集ハ當分施行セラレサルヲ以

テ轉籍又ハ寄留セント欲スルモノハ後備軍司令部條例ニ據リ出

願シ又轉籍地到着ノ上ハ仍ホ後備軍司令部及函館駐在官ニ届出

二十年三月十七日滋賀縣令第九十一號ヲ以テ第百三十五條ヲ删除シ四月二十八日同令第百二十五號ヲ以テ更ニ同條ヲ追加シ第百三十六條ヲ改正ス其縣令ハ共ニ後ニ出

第百三十五條 豫備後備兵ニシテ學術修行若シハ商業等ノ爲メ他府縣下ニ寄留シ該地ニ於テ點呼召集ニ應ゼント欲スルモノハ本籍戶長ノ與書証印ヲ以テ所管郡駐在官及縣駐在官ヲ經テ後備軍司令官ニ出願スヘシ

第百三十六條 豫備後備兵ニシテ後備軍司令部條例ニ據リ差出スヘキ願屆書ハ郡長ニ差出シ郡長ハ調査ノ上本書欄外ニ官印ヲ押捺シ速ニ郡駐在官ニ送致スヘシ

但郡長ハ本文願屆書ヲ送致シタルトキハ願ハ指令濟本人ニ其事由ヲ詳記シ五日以内ニ縣廳ニ報告スヘシ

第百三十七條 歸休兵及豫備後備兵罪ヲ犯シ地方裁判所ノ處分ヲ受ケタルトキハ其罪名刑名ヲ詳記シ其帶勳者ニシテ勳章ヲ褫奪セラレタルトキハ其旨ヲ記載シ犯人本籍地ノ戶長ヨリ速ニ郡駐在官ニ通知シ仍ホ即日其旨ヲ記載シ郡長ヲ經テ縣廳ニ届出ヘシ

第百三十八條 歸休兵及豫備後備兵賭博犯ノ處分ヲ受ケタルトキ

ハ犯人本籍地ノ戶長ヨリ速ニ郡駐在官ニ通知シ仍ホ即日其旨ヲ記シ郡長ヲ經テ縣廳ニ届出ヘシ

第百三十九條 歸休兵及豫備後備兵身上ニ異動ヲ生シ別表又ハ軍隊手帖ニ訂正ヲ要スルトキハ戶籍寫又ハ其材料トナルヘキ書類ニ通及軍隊手帖ヲ添付スヘシ郡長ハ縣廳ニ報告ノトキ其一通ヲ添付スヘシ

但本人ノ身上異動ニアラスシテ別表中異動ヲ生スルトキ亦本條ニ據リ届出ルモノトス

第百四十條 歸休兵及豫備後備兵軍隊手帖若シハ番號制符ヲ損傷遺失又ハ水火盜難等ニ罹リタルトキハ其事由ヲ詳記シ郡駐在官ニ届出ヘシ其盜難ニ罹リタルモノハ盜難届書寫ヲ添付スヘシ但軍隊手帖ヲ所持スルモノハ制符ノ書換ヲ要セサルヲ以テ本

文ノ手續ニ據リ軍隊手帖ヲ添付スヘシ

第四百十一條 豫備後備兵徵兵令第二十條ノ資格ヲ得タルトキハ
其事由ヲ詳記シ戸長ノ與書証印ヲ要シ三日以内ニ届出仍ホ即日
郡長ヲ經テ縣廳ニ届出ヘシ其事故止ムトキ亦同シ

第四百十二條 近衛歸休兵及豫備後備兵ノ身上異動等ニ係ル願届
ノ扱ハ總テ鎮臺兵ノ扱ニ異ナルコトナシ

第四百十三條 歸休兵及豫備後備兵ニ係ル願届書ニハ必ス年度及
兵種番號等級等ヲ記載スヘシ

第四百十四條 豫備後備兵點呼ノ時ハ戸長ハ其場所ニ立會郡長ハ
郡書記ヲ其場所ニ立會ハシメ其景況等ヲ縣廳ニ開申スヘシ

第四百十五條 歸休兵豫備兵後備兵ノ各名簿ハ臨時召集等ニ緊要
ナルヲ以テ郡役所及戸長役場ニ於テ第十九號書式其一ニ據リ調
製シ身上異動アル毎ニ訂正加除スヘシ

二十年三月十
七日滋賀縣令
第九十一號ヲ
以テ第四百十
四條第四百十
五條ヲ删除ス
其縣令ハ後ニ
出

但該名簿ハ近衛鎮臺ノ二種ニ區別シ兵種ヲ分テ又召集地區即
チ大坂鎮台並伏水第一營及大津分營等ニ分テ每郡各別ニ調製
スヘシ

第十一章 國民兵

第四百十六條 徵兵令第三十四條ノ届出ヲナシタル後年齢滿二十
歳トナル年ノ十月二十五日迄ニ身上ニ異動ヲ生シタルトキハ第
二十號書式ニ據リ戸主ヨリ三日以内ニ戸長ニ届出ヘシ

第四百十七條 戸長ハ徵兵事務條例第二十條ノ諸書類ヲ郡長ニ送
達前前條ニ據リ届出タルトキハ之ヲ調査シ與書証印ノ上該書

類ト共ニ郡長ニ差出ヘシ若シ諸書類送達後ニ係ルトキハ同例第
二十二條ニ據リ與書証印ノ上三日以内ニ郡長ニ差出スヘシ

第四百十八條 郡長ハ國民兵名簿整頓前前條ノ届書ヲ戸長ヨリ差
出ストキハ之ヲ調査シ名簿ヲ訂正スヘシ若シ名簿整頓後ニ係ル

二十年三月十
七日滋賀縣令
第九十一號ヲ
以テ第四百十
六條中(十月
二十五日)ヲ
六月五日)ト
改ム其縣令ハ
後ニ出

トキハ徵兵事務條例第二十八條但書ニ據テ三日以内ニ縣廳ニ差
 出スヘシ
 但名簿ハ郡駐在官ニ送致シ同官ヨリ返付ノ上同條例第三十一
 條ニ據リ縣廳ニ差出スヘシ
 第四百十九條 郡長ハ名簿進達後戶長ヨリ差出ス處ノ異動届書ノ
 内其年一月ヨリ十二月マテニ滿三十歳トナル者ニ係ル異動届書
 ニシテ徵兵事務條例第三十五條ニ據リ戶籍照較ノ爲メ出發後ニ
 係ルトキハ其郡内戶籍照較ヲ竣ル迄ノモハ該官吏ノ巡回先ニ
 送致スヘシ
 第五百十條 徵兵事務條例第九書式ノ名簿ハ町村毎ニ其入籍者凡
 ソ二倍ノ人員ヲ記載スルニ足ルヘキ餘白ヲ設ケ置クヘシ
 但甲町村ヨリ乙町村ニ移ル時ハ左ノ上欄ヨリ記載シ若シ入籍
 者ナキ町村ハ其町村名ヲミ記載シ置クヘシ

二十年三月十
 七日滋賀縣令
 第九十一號ヲ
 以テ第五百十
 一條中(十月
 二十五日)ヲ
 六月五日)ト
 改ム其縣令ハ
 後ニ出

第五百十一條 國民兵名簿ハ壯丁調査ノ原簿タルヲ以テ郡役所及
 戶長役場ニ於テ第二十一號書式ニ據リ調製シ年齡滿二十歳トナ
 ル年ノ十月二十五日迄ニ異動アル毎ニ訂正加除スヘシ
 第十二章 雜則
 第五百十二條 徵兵事務條例第二百六條ニ當ル情願者ハ第二十
 二號書式ノ願書ニ戶長ノ與書証印ヲ受ケ郡長ヲ經テ檢査當日差
 出スヘシ
 但情願ヒサルキハ兄ヲ徵集シ弟ヲ猶豫ス又兄弟ノ内一人先入
 兵ナルキハ先入兵ヲ徵集シ其兄若シハ第一人ヲ猶豫スルモノ
 トス
 第五百十三條 前條ノモノ他府縣ニ寄留シ該地ニ於テ檢査ヲ受ケ
 ノト欲スルトキハ其地在籍ノ戶主ヲ以テ証人トナシ第二十三號
 書式ニ據リ寄留地戶長ニ願出同號書式ニ據リ本籍戶長ニ届

出シ

但寄留地戸長ハ郡長ノ認可ヲ得テ願意ヲ許可スヘシ又本籍戸長ハ届書ニ入別表ヲ添テ郡長ヲ經テ徵兵署若クハ縣廳ニ差出スヘシ

第二百五十四條 徵兵令第三十七條ニ據リ寄留地ニ於テ徵集ニ應ジシト欲スル者ハ第二十四號書式ニ據リ願出ヘシ

第二百五十五條 寄留地ニ於テ徵集ニ應ジ度旨出願許可ヲ得タル後本籍ニ復歸又ハ他ニ寄留替ヲナスコトヲ許サス其全戸寄留者ニシテ全戸本籍ニ復歸又ハ全戸寄留替ヲナスモノハ徵兵事務條例

第八十四條ニ據ルヘシ

但寄留地ニ於テ徵集ニ應ジシト欲スルモノ及検査ヲ受ケント欲スルモノハ府縣ノ異ナルモノニ限ルヘシ
第二百五十六條 寄留地ニ於テ徵集ニ應スル者ニシテ検査ノトキ徵

兵令第十八條第五項第六項及第八項第九項ニ相當シ徵集猶豫トナリタルモノ検査後常備年期ノ第七年検査時限内其事故止ミ又ハ本籍ニ復歸若クハ他ニ寄留替ヲナストキハ其時々本人ヨリ寄留地戸長ニ届出戸主又ハ本人等ヨリ本籍戸長ニ届出ヘシ

第二百五十七條 名簿進達後ノ異動ニシテ徵兵事務條例第三十五條ニ據リ戸籍照較ノ爲メ出發後ニ係ルトキハ其郡戸籍照較ヲ竣ル迄ノ分該官吏巡回先ニ送致シ徵兵検査官出發後ニ係ル分ハ検査官巡回先ニ送致スヘシ

但徵兵事務條例第二十九條ノ届書モ本文ニ準スヘシ

第二百五十八條 各自ヨリ差出ス書面ノ宛名ハ徵兵事務條例第八十三條ハ近衛又ハ鎮守府若クハ入營地後備軍司令部ニ同第八十四條ハ縣廳ニ同第八十六條第九十八條ハ近衛又ハ鎮臺若クハ鎮守府ニ同第九十六條第九十九條ハ縣駐在官ニ宛差出スヘシ

府ニ同第九十六條第九十九條ハ縣駐在官ニ宛差出スヘシ

第百五十九條 徵兵令第四十三條第四十四條ニ當ルモノト認知シ郡長若クハ戶長等ヨリ告發若クハ其處分方ヲ警察署ニ囑托シタルトキ又ハ處分濟ノ通牒ヲ得タルトキハ即日徵兵器又ハ檢査所ニ報告若クハ縣廳ニ届出ヘシ

但徵兵令第三十四條ノ届出ヲ怠リタルヲ以テ之ヲ告發シ若クハ其處分濟ノ通牒ヲ得タルトキハ縣廳ニ届出ヘシ

第百六十條 徵兵令第十七條第四項及第二十二條諸項ニ當ル廢疾不具等ニ罹リ一家ノ生計ヲ營ムコト能ハサルモノニシテ嗣子戶主等ヲ罷メタル後他府縣ニ送籍シタル者ハ徵兵事務條例第四百十六條ニ準シ届出スヘシ

第百六十一條 當縣人民ニシテ徵兵適齡相徵集其他異動徵集相當者ニ在テ外國へ旅行又ハ出稼等出願ノ者アルトキハ戶長ニ於テ該家ノ戶籍寫ヲ添ヘ其旨ヲ添申シ又前年兵ニシテ後年ニ回リタ

ルモノハ戶籍寫ヲ要セス其事由ヲ添申スヘシ

但當縣人民ニシテ當縣内ニ寄留ノモノニ在テハ本籍戶長ニ照會ノ上本條ニ準シ取扱フヘシ

第百六十二條 郡役所ニ於テハ第二十五號書式其一ノ徵集猶豫名簿ヲ製シ常備年期第七年檢査時限内ニ在ル者ノ身上ニ異動アル毎ニ訂正ヲ加ヘ戶長役場ニ於テハ第二十六號書式ノ徵集猶豫名簿ヲ製シ第二豫備徵員トナル迄身上ニ異動アル毎ニ訂正加除スヘシ

第一號書式 其一

徵集猶豫保證書

郡町(村)番屋敷住

族職業某幾男(或ハ何々)

姓 名

年 月 日 生

右之者徵集猶豫申立之通相違無之依テ保証致候也

郡町(村)番屋敷住

明治何年現役何兵第何番某父兄戸主

姓 名 印

郡町(村)番屋敷住

明治何年現役何兵第何番某父兄戸主

姓 名 印

郡町(村)戸長

姓 名 殿

第一號書式 其二

詳細書

郡町(村)番屋敷住

族職業某幾男(或ハ何々)

實兄 姓 名 年月日生

何年徵兵相當ノトキ郡町(村)何某ノ
籍嗣子ニテ猶豫ノ處年月日離縁等

族職業某幾男(或ハ何々)

實弟 姓 名 年月日生

何年徵兵相當

右同戸籍中ニアリテ同時徵兵ニ當リ候ニ付此段事由
上申候也

右戸主

年 月 日

姓 名 印

年 月 日 生

郡町(村)戸長

姓 名 殿

前書之通相違無之候也

戸長

年 月 日

姓 名 印

第一號書式 其三

詳細書

郡町(村)番屋敷住

族職業某幾男(或ハ何々)

姓名

年月日生

右之者明年徵兵相當ニ候處其兄弟某明治何年徵兵兵種番號何隊ニ現役中死歿公務ノ爲メ負傷(疾病ニ罹リ免役ノ者ニ相違無御座候ニ付此段事由上申候也

郡町(村)番屋敷住

族職業

二十年三月十七日滋賀縣令第九十一號ヲ以テ(明年)ニ(本年)ト改ム其縣令ハ後ニ出

年月日

戶主 姓名 名印

郡町(村)戶長

姓名 殿

前書之通相違無之候也

戶長

年月日

姓名 名印

第一號書式 其四

事由書

郡町(村)番屋敷住

族職業

姓名

年月日生

右ハ私^實嗣子ニ候處私儀ハ來何年一月六十何歲何ケ
 月ト相成且明治六年一月十日以前分家^家再興^{附籍}
 (先代某又ハ^實父(母)某(明治六年一月十日以前(何年月日
 六十何歲何ケ月ニテ)隱居セシ跡ヲ繼キタル戸主ニ相
 違無御座候也

二十年三月十
 七日滋賀縣令
 第九十一號ヲ
 以テ(來何年
 一月)ヲ(本年
 十二月)ト改
 々其縣令ハ後
 二出

郡町(村)番屋敷住

族職業

姓名

年月日生

郡町(村)戸長

姓名

前書之通相違無之候也

戸長

姓名印

年月日

兵部 徵兵

第一號書式 其五

事由書

郡町(村)番屋敷住

族職業

姓名

年月日生

右ハ私養嗣子ニ候處前嗣子某儀ハ何年月日失踪シ
 何年一月ニ至リ五ケ年以上實際經過ノト相成候ニ付何年
 月日廢嫡願濟同日更ニ定メタル嗣子ニシテ私儀ハ來
 何年一月六十何歲何ケ月ト相成且先代養父(母)亡某ノ
 死跡何年月日六十歲何ケ月ニテ隱居跡ヲ繼キタル戶
 主ニ相違無御座候也

二十年三月十
 七日滋賀縣令
 第九十一號ヲ
 以テ(來何年
 一月)テ(本年
 十二月)ト改
 ム其縣令ハ後
 ニ出

郡町(村)番屋敷住

族職業

戶主 姓名 年月日生

郡町(村)戶長

姓名 殿

前書之通相違無之候也

戶長

姓名 印

年月日

第一號書式 其六

事由書

郡町(村)番屋敷住

族職業

姓名

年月日生

右先代^實父母(母)某儀ハ來何年一月六十何歲何ヶ月ト相
 成且先々代某又ハ祖父(母)某明治六年一月十日以前何
 年月日六十何歲何ヶ月ニテ隱居跡ヲ繼キタル戶主ニ
 テ私儀ハ何年月日同人ノ隱居跡ヲ繼キタル戶主ニ相
 違無御座候也

二十年三月十
 七日滋賀縣令
 第九十一號ヲ
 以テ(來何年
 一月)ヲ(本年
 十二月)ト改
 々其縣令ハ後
 ニ出

郡町(村)番屋敷住

族職業

戶主 姓名

年月日生

年月日

郡町(村)戶長

姓名 殿

前書之通相違無之候也

戶長

姓名 印

年月日

第一號書式 其七

事由書

郡町(村)番屋敷住

族職業

姓名

年月日生

右先代^實父(母)某儀ハ明治六年一月十日以前分家^{絶家}
 再興^{附籍}(先々代某又ハ祖父(母)ノ隱居跡ヲ繼キタル
 戸主ニテ來何年一月六十何歳何ヶ月ト相成私儀ハ何
 年月日同人ノ隱居跡ヲ繼キ^タ戸主ニ相違無御座候
 也

郡町(村)番屋敷住

二十年三月十
 七日滋賀縣令
 第九十一號ヲ
 以テ(來何年
 一月)ヲ(本年
 十二月)ト改
 ム其縣令ハ後
 二出

族職業

戸主 姓

名印

年月日生

郡町(村)戸長

姓名 殿

前番之通和違無之候也

戸長

姓名 印

年月日

第一號書式 其八

事由書

郡町(村)番屋敷住

族職業

姓名

年月日生

右私(附籍某儀)明治六年一月十日以前分家(絶家再興)
(附籍)父某或ハ何々隱居跡ヲ繼キタル戸主ニ相違無
御座候也

郡町(村)番屋敷住

族職業

年月日

戸主

姓名印

年月日生

郡町(村)戸長

姓名殿

前書之通相違無之候也

戸長

年月日

姓名印

第一號書式 其九

事由書

郡町(村)番屋敷住

族職業

姓 名

年 月 日 生

右先代實父(母)某儀ハ何年月日死亡シ私儀ハ何年月日
同人ノ死跡(隱居跡)ヲ繼キタル戶主ニ相違無御座候也

郡町(村)番屋敷住

族職業

戶主 姓 名 印

年 月 日

年 月 日 生

郡町(村)戶長

姓 名 殿

前書之通相違無之候也

戶長

年 月 日 姓 名 印

第一號書式 其十

事由書

郡町(村)番屋敷住

族職業

姓名

年月日生

右先代^實父(母)某來何年一月何十歲ト相成候處何年月日失踪來何年一月ニ至リ五ヶ年^{以上實際經過ノト}相成且先々代某又ハ祖父(母)亡某ノ死跡ヲ繼キタル(何年月日六十歲何ヶ月ニテ隱居シ其跡ヲ繼キタル)戸主ニテ私儀ハ何年月日同人ノ失踪跡ヲ繼キタル戸主ニ相違無御座候也

二十年三月十日
 七日滋賀縣令
 第九十一號ヲ
 以テ(來何年
 一月)ヲ(本
 年十二月)ト
 改ム其縣令ハ
 後ニ出

郡町(村)番屋敷住

族職業

年月日 戸主 姓名 名印

郡町(村)戸長

姓名 殿

前書之通相違無之候也

戸長

年月日 姓名 名印

第二號書式

徵兵異動届

郡町(村)番屋敷住

族職業某幾男(或ハ何々)

姓 名

何年徵兵相當ノトキ定尺未滿ニ付猶豫ノ者
何年徵兵相當ノトキ先入兵トナリ何年徵兵檢査ノ際定尺未滿ニ付翌年回ノ者 姓 名
何年徵兵相當ノトキ先入兵トナリ何年徵兵檢査ノ際定尺未滿ニ付翌年回ノ者 年 月 日 生
何年徵兵相當ノトキ先入兵トナリ何年徵兵檢査ノ際定尺未滿ニ付翌年回ノ者
或ハ何々

右之者年月日(養家何府(縣)何郡(區)何町村番地何某方離
縁私何男(弟)伯父(叔父(甥)附籍)ニ復シ(何府(縣)何郡(區)何
町(村)番地)ニ(轉籍(全戸寄留))何々處刑相成候ニ付宣告
書寫(刑名通知書寫)相添(死亡)候ニ付此段及御届候也

郡町(村)番屋敷住

族職業

戸主 姓 名 印

年 月 日 生

郡町(村)戸長

姓 名 殿

前書之通相違無之候也

戸長

姓 名 印

年 月 日

第三號書式 其一

疾病申告書

郡町(村)番屋敷住

族職業某幾男或ハ何々

姓 名

年月日生

右之者生來何症何年頃ヨリ何病ニ罹リ候間別紙近隣保証書相添此段上申致候也

右某兄親戸主

姓 名 印

年月日 滋賀縣

徵兵署

御中

前書之通相違無之候也

戸長

年月日 姓 名 印

第三號書式 其二

疾病保証書

郡町(村)番屋敷住

族職業某幾男(或ハ何々)

姓 名

年 月 日 生

右之者生來(白痴(夜盲(雙(嚙)ニシテ)(何年頃ヨリ癩癩(瘋癩(遺)尿病)ニ罹リ)申立之通相違無之私共近隣ニ在リテ平素熟知罷在候依テ保証致候也

郡町(村)番屋敷住

年 月 日 戸主 姓 名 印

郡町(村)番屋敷住

年 月 日 戸主 姓 名 印

滋賀縣

徵兵署

御中

兵事 徵兵

人形職	箔打職	翫物職	農具職	傘職	籠甲職	袋物職	硝子職	古縷職	菓子職
木具職	骨職	昆布職	挽物職	活版職	糸職	錫職	藤職	ヲリ職	蒔繪職
洗張職	銅吹職	呑口職	メリヤス職	針金職	角職	摺付木職	銅職	金物職	唐弓絃職
鏡磨職	廷織職	莖刻職	團扇職	梳櫛職	蝙蝠傘職	理髮職	藥罐職	銅版職	塗師職
總職	簾職	茅屋根職	刷毛職	箱職	象牙職	紙渡職	駕籠職	篩職	剃刀磨職

筆職	カバン職	籠打職	粽櫛職	胡粉職	鼻緒職	陶器職	烟管仕替職	篋職	燒接職
合羽職	杵職	墨職	馬具職	眼鏡職	形形職	佛具職	芋職	蠟燭職	筭職
録目立職	算盤職	井戸職	鬚職	扇職	足袋職	晒職	屋根板職	笠職	礎職
臼職	藁職	炭燒業	鑛夫職	舟夫職	漁夫職	輓夫職	樵夫職	獵師職	木地師職
洗湯業	手傳業	無職業	割烹業	養蠶業	水車業	相撲業	杜氏業	貸座敷業	茶製業

第八號書式 其二

用紙美濃紙形厚紙

明治何年

(徵兵年度ヲ記スヘシ)

何郡

壯丁異動名簿

異動徵集之部
異動入營延期之部
異動先入兵之部
異動除役之部

滋賀縣

何郡役所

第八號書式 其三

用紙美濃紙形厚紙

明治何年

(徵兵年度ヲ記スヘシ)

何郡

一ヶ年志願兵名簿

滋賀縣

何郡役所

此ノ名簿ハ左記雛形ニ準シ順次記載スヘシ

軍事 徵兵

一ヶ年現役志願之部

第何番屋敷某幾男(養子)(兄)(弟)(伯父)(叔父)(甥)

本人戸生ナレハ
戸主ト記スヘシ

何村士族農

姓

名

步兵(看護卒)(看馬卒)志願

年月日生

第八號書式 其四

用紙美濃紙形厚紙

明治何年

(徵兵年度ヲ記スヘシ)

何郡

現役志願兵名簿

滋賀縣

何郡役所

此ノ名簿ハ左記雛形ニ準シ順次記載スヘシ

記方

徵兵令第十條志願之部

第何番屋敷某幾男(養子)(兄)(弟)(伯父)(叔父)(甥)

本人戸主ナレハ
戸主ト記スヘシ

何村士族農

姓

名

何兵志願

年 月 日 生

同

何町平民商

同

何兵志願何年近衛(鎮臺)(海軍)補充何兵第何番

同

同

同

同

何兵志願何年第一豫備徵員近衛(鎮臺)(海軍)何兵第何番

同

徵兵事務條例第二百二十二條志願之部

第何番屋敷某幾男(養子)(兄)(弟)(伯父)(叔父)(甥)

本人戸主ナレハ
戸主ト記スヘシ

兵事 徵兵

滋賀縣 徵兵署

御中

前書之通相違無之候也

年月日

姓名印

滋賀縣 徵兵署 御中 前書之通相違無之候也 年月日 姓名印

第十一號書式

第十一號書式 其一

明治何年徵兵檢査所往復旅費請求書

一合金何程

主任官姓名印

內譯

發地	檢査所	往復里	滞在日數	車駕賃金	員人	名
何村	何町	六里	一日	〇	三拾七錢	何某
何村	何町	六里	一日	四拾貳錢	七拾九錢	癩疾(不具)何某
何村	何町	八里	一日	四拾貳錢	四拾貳錢	右何某保調人何某
何村	何町	八里	一日	五拾六錢	九拾八錢	何某父兄癩疾不具何某

右之通相違無之候間該金御渡相成度候也

年月日

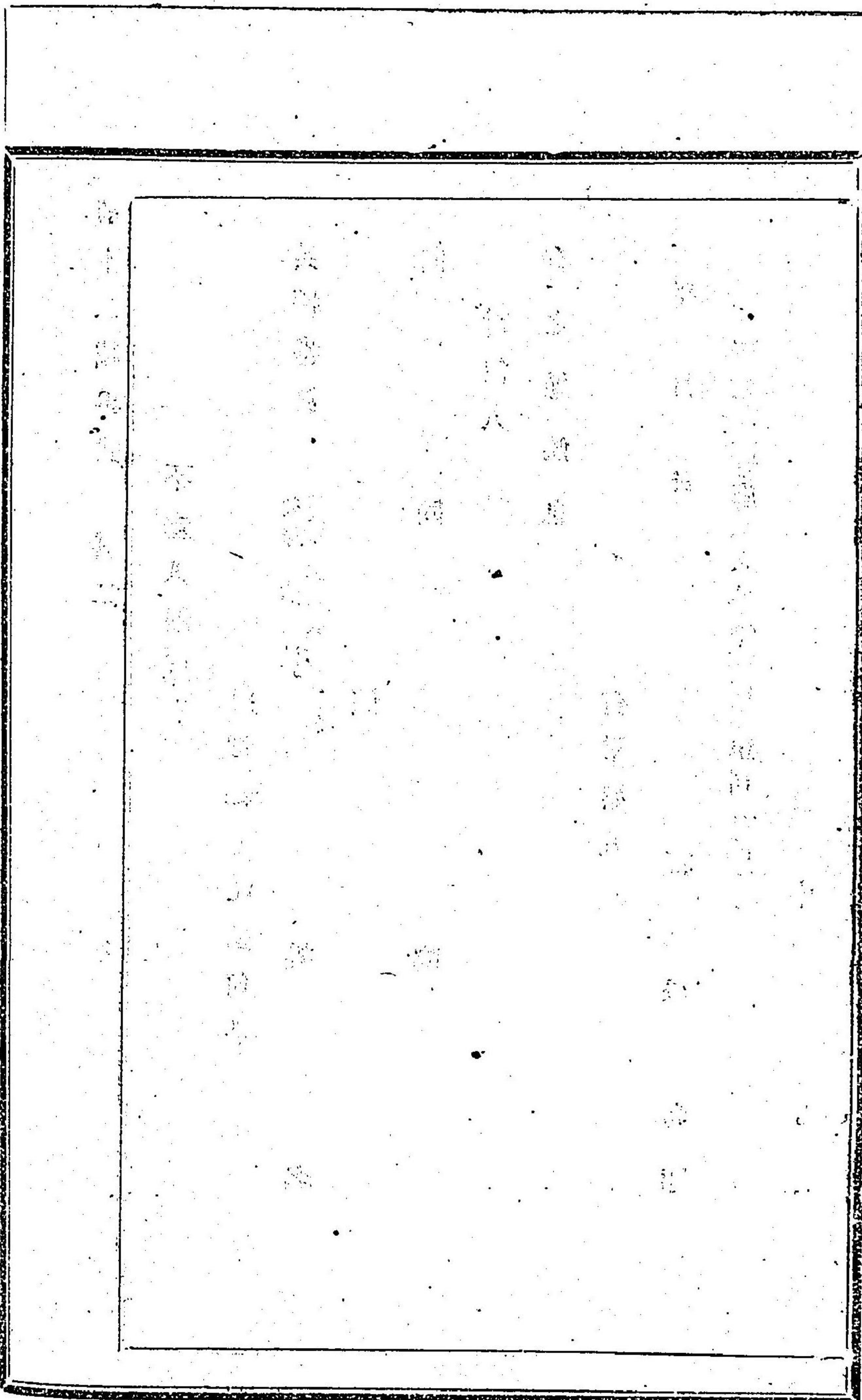
何郡長姓名印

滋賀縣知事姓名殿

備考	椅子 又借家料 ハフル 何寺 何某 方ト 詳記 スヘシ	其他 ノ物 品借 入レ 料モ 此科 目ニ 編入 シ
合金何程		
右ハ明治何年徵兵	何月何日	何月何日
入費前記之通相違無之候間該金御渡相成度候也	何月何日	何月何日
年 月 日	何郡長	姓 名 印
滋賀縣知事姓名殿		

第十二號書式 其一

着到人員届	滋賀縣近江國何郡
兵種番號	姓 名
同	同
計何人	
右之通候也	右附係人
年 月 日	官 姓 名 印
近衛(鎮守府)(大坂鎮臺後備軍司令部)	
御 中	



第十三號書式

明治何年徴兵現役兵補充員入營旅費請求書

一合金何程

内譯

人營地	居村ヨリ集合地迄ノ里程 集合地ヨリ入營地迄ノ里程	里程合計	旅費金	住所	兵種番號	姓
大津	一里 三十一里	卅二里	十六錢	何河村	步兵第何番	何某
大津	一里 三十一里	卅二里	十六錢	何河村	步兵第何番	何某

右之通相違無之候間旅費概算ヲ以テ御渡相成度候也

年月日 何郡長 姓名印

滋賀縣知事姓名殿

兵事 徴兵

何府(縣)何國何郡(區)何町(村)番地住族職業

年 月 日 姓 名 印

近衛(鎮守府)(鎮台)

御 中

前書之通申出候ニ付取調候處相違無之候也

戶長

年 月 日

姓 名 印

前書之通相違無之候也

年 月 日 滋賀縣何郡長 姓 名 印

第十五號書式 其一

歸省願

滋賀縣近江國何郡何町(村)番屋敷住

族職業某幾男(或ハ何々)

近衛(鎮臺)(海軍水兵)何兵第何番

何兵第何聯隊第何大隊第何中隊上等兵(何等卒)

姓 名

年 月 日 生

右之者何年徵兵ニテ入營即今近衛(鎮臺)(營所)(鎮守府)ニ服務罷在
候處父(母)某何病ニ罹リ目下危篤ニ相逼マリ以上患者ノ現況候就
テハ爲看護一時御成規内ノ歸省御差許被下度別紙醫師診斷書
相添此段奉願候也

何府(縣)何郡(區)何町(村)番地住族職業

兵事 徵兵

年 月 日

右 戶 主 親 族

姓 名 印

何兵第何聯隊(鎮守府)

御 中

前書之通申出候ニ付取調候處和違無之候也

戶 長

年 月 日

姓 名 印

第十五號書式 其二

歸省中發病ニ付歸營延期願

滋賀縣近江國何郡何町(村)番屋敷住

族職業某幾男(或ハ何々)

近衛(鎮臺)(海軍水兵)何兵第何番

何兵第何聯隊第何大隊第何中隊上等兵(何等卒)

姓 名

年 月 日 生

今度父(母)某爲看病歸省被差許或ハ褒賞等歸宅罷在候處過日來何病ニ罹リ病何々甚敷客醫師診斷ヲ乞ヒ療養致來候處休暇數モ既ニ相滿來ル何日歸營期日ニ候得共先陳ノ如ク歸營難致候間引繼キ何週日間延期御差許被下度別紙醫師診斷書相添此段奉願候也

隊 號

年 月 日

姓 名 印

何兵第何聯隊(鎮守府)

御 中

前書之通申出候ニ付取調候處和違無之候也

戶 長

年 月 日

姓 名 印

診斷書ハ陸軍醫官若クハ地方病院醫師ノ診斷書ヲ添フヘシ若シ陸軍醫官若クハ地方病院ナキトキハ其治療ヲ受ケタル醫師ノ診斷書ヲ添フヘシ

第十六號書式 第一豫備徵員名簿 用紙美濃紙

明 治 年 第 一 豫 備 徵 員									
姓 名	住 所	誕 生	兵 種 番 號	考 備	姓 名	住 所	誕 生	兵 種 番 號	考 備
同	同	同	同		同	同	同	同	
同	同	同	同		同	同	同	同	
同	同	同	同		同	同	同	同	
同	同	同	同		同	同	同	同	

兵 馬 徵 兵

員徵備豫一第年何治明

考備	兵種籤番號	住	姓	考備	兵種籤番號	誕	住	姓
	鎮台輜重兵第何番	同	同		鎮台工兵第何番	年 月 日	郡 町 (村)	某何男(養子)兄弟本人戸主ナ 伯父(叔父)ノ 記スベシ 某
	同	同	同		同	同	同	同

第十七號書式 第二豫備徵員名簿

二十年三月十七日
逕覽縣令第九十一號
以テ(四月二十日)ノ
十月(十二日)ト改
ム其縣令ハ後
ニ出

姓	町	族	職	業	生	年	月	日	某
何	何町(村)第何番屋敷	平民	農	日	同	同	同	同	同
某	戸主	平民	農	日	同	同	同	同	同

用紙美濃紙

第二像備徵員名簿

姓	町	番	屋	敷	名	要故	要故
某三男	何町(村)	第何番	何番	何屋	何敷	某省奉職 明治何年四月二十日編入	同
何	何	何	何	何	何	同	同
某	何	何	何	何	何	同	同
同	同	同	同	同	同	同	同
同	同	同	同	同	同	同	同

徵兵令第十七條第十八條改第二十一條ニ當ル事故并ニ第二條備徵員トナル年月日

徵兵令第十七條第十八條及第二十一條ニ當ル事故并ニ第二條備徵員トナル年月日

第十八號書式

當籤志願書

郡町(村)番屋敷住

族職業

姓 名

年 月 日 生

右私或ハ私何男養嗣子(承祖ノ孫義本年徵集相當既ニ御檢査済合格ノ者ニ候處現役志願仕候間何兵ニ(或ハ何等ノ兵種ニ拘ラス)御採用被成下度尤モ御許可之上ハ定期ノ服役年期中家事ノ故障ヲ以テ一切苦情申立間敷候此段奉願候也

郡町村番屋敷住