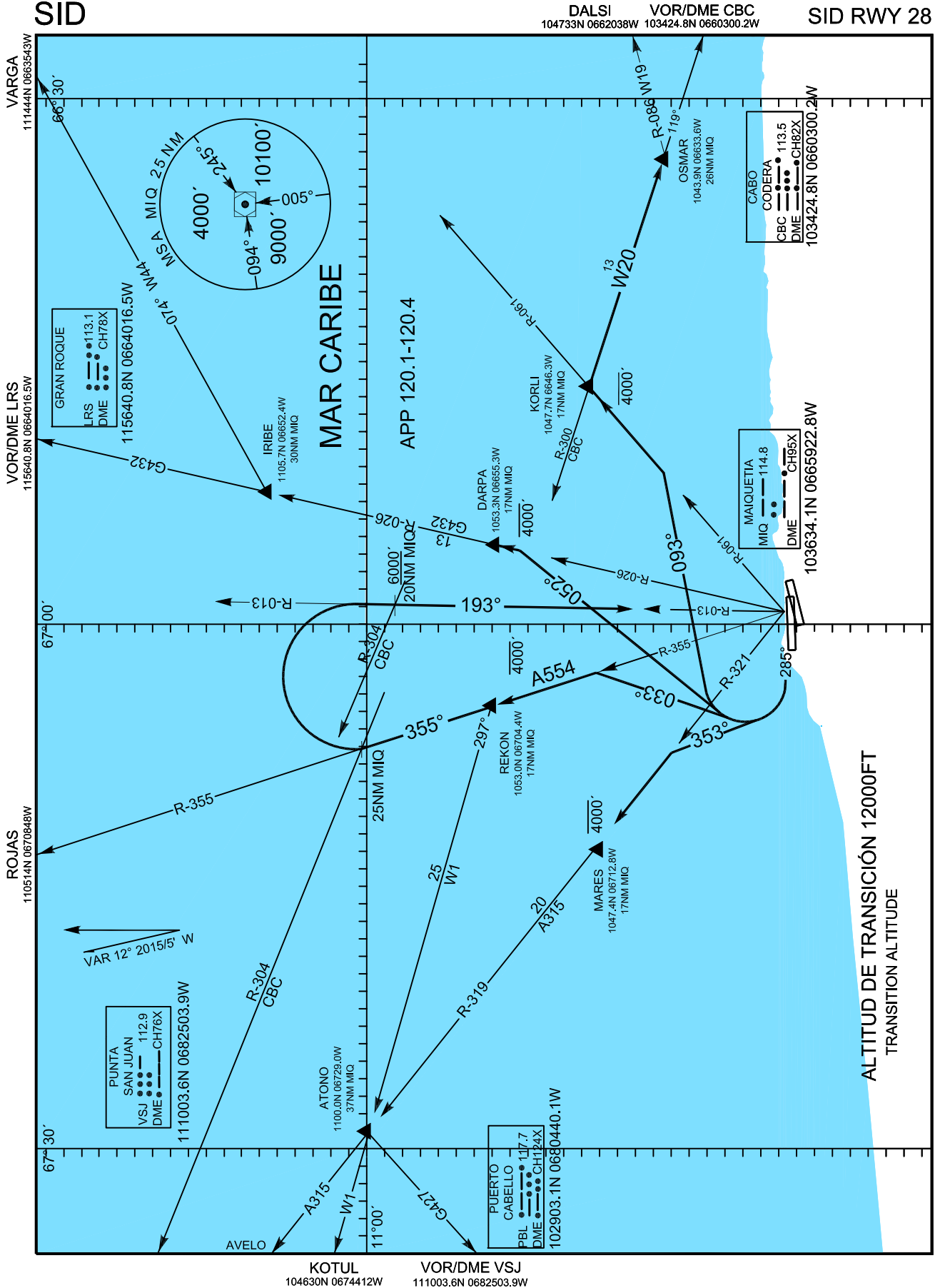


CARTA DE SALIDA NORMALIZADA POR INSTRUMENTOS  
STANDARD INSTRUMENT DEPARTURE  
SID

MAIQUETIA  
INTL Simon Bolivar  
SID RWY 28



**1 MARES:** Con HDG 285° MAG ascienda hasta 750FT, vire a la derecha HDG 353° MAG intercepte y siga RDL-321 MIQ, continúe ascenso a 4000FT via MARES, continuar ascenso según instrucciones del ATC.

**1 MARES :** With HDG 285° MAG climb to 750FT, turn right HDG 353° MAG intercept and follow RDL-321 MIQ, continue climbing 4000FT to MARES, continue climb according to ATC instructions.

**2 REKON:** Con HDG 285° MAG ascienda hasta 750FT, vire a la derecha HDG 033° MAG intercepte y siga RDL-355 MIQ, continúe ascenso a 4000FT via REKON, continuar ascenso según instrucciones del ATC.

**2 REKON :** With HDG 285° MAG climb to 750FT, turn right HDG 033° MAG intercept and follow RDL-355 MIQ, continue climbing 4000FT to REKON, continue climb according to ATC instructions.

**3 DARPA:** Con HDG 285° MAG ascienda hasta 750FT, vire a la derecha HDG 053° MAG intercepte y siga RDL-026 MIQ, continúe ascenso a 4000FT via DARPA, continuar ascenso según instrucciones del ATC.

**3 DARPA:** With HDG 285° MAG climb to 750FT, turn right HDG 053° MAG intercept and follow RDL-026 MIQ, continue climbing 4000FT to DARPA, continue climb according to ATC instructions.

**2 OSMAR:** Con HDG 285° MAG ascienda hasta 750FT, vire a la derecha HDG 093° MAG continúe ascenso a 4000FT intercepte y

**2 OSMAR:** With HDG 285° MAG climb to 750FT, turn right HDG 093° MAG continue climbing to 4000FT, intercept and follow

siga RDL-061 MIQ via KORLI, luego intercepte y siga RDL- 300 CBC via OSMAR, continuar ascenso según instrucciones del ATC.

RDL - 061 MIQ via KORLI, then intercept and follow RDL-300 CBC via OSMAR, continue climb according to ATC instructions.

**1 MAIQUETIA:** Con HDG 285° MAG ascienda hasta 750FT, vire a la derecha HDG 032° MAG intercepte y siga RDL- 355 MIQ en ascenso hasta 4000FT, pasado REKON continúe hasta 25NM MIQ (RDL-304 CBC) vire a la derecha intercepte y siga RDL-013 MIQ hacia la estación, pase 20 NM MIQ a 6000FT o superior y VOR/MIQ a 11000FT o superior, continuar ascenso según instrucciones del ATC.

**1 MAIQUETIA:** With HDG 285° MAG climb to 750FT, turn right HDG 032° MAG intercept and follow RDL-355 MIQ climbing to 4000FT, past REKON continue until 25NM MIQ (RDL-304 CBC) turn right to intercept and follow RDL-013 MIQ toward station, passing 20 NM at 6000FT or above and VOR / MIQ to 11000 FT or above, continue climb according to ATC instructions.