

浙江圖書館





浙江圖書館





浙江圖書館





浙江圖書館

浙江圖書館  
地址：杭州  
大學路  
電話：二一四





浙江圖書館





浙江圖書館



春秋長歷序

晉

常陽侯

北杜預元凱父

書稱暮三百六旬有六月以月定四時成歲先董百

工庶績成熙是以官諸侯必置月御世修

其業以考其術言日六月其實五日四分

之一日行一度而月日行十三度十九分度之有奇

曰官當會集此之通疾以考海潮錯綜以觀日月間

月無中氣而此斗部於西辰之間所以異於他月也

浙江圖書館







浙江圖書館



春秋長歷序

晉 當陽侯京兆杜預元凱父著



書稱暮三百六旬有六日以閏月定四時成歲允釐百  
工庶續咸熙是以天子必置日官諸侯必置日御世修  
其業以考其術舉全數而言故曰六日其實五日四分  
之一日日行一度而月日行十三度十九分度之有畸  
曰官當會集此之遲疾以考成晦朔錯綜以設閏月閏  
月無中氣而北斗祀於兩辰之間所以異於他月也積



此以相通四時八節無違乃得成歲其微密至矣得其  
精微以合天道事叙而不悖故傳曰閏以王時時以作  
事事以厚生生民之道於是乎在然陰陽之運隨動而  
差差而不已遂與歷錯故仲尼立明每於朔閏發文蓋  
矯正得失因以宣明歷數也桓十七年日食得朔而史  
闕其日單書朔倍十五年日食而史闕朔與日故傳因  
其得失並起時史之謬兼以明其餘日食或歷失其正  
也莊二十五年經書六月辛未朔日有食之鼓用牲于



社周之六月夏之四月所謂正陽之月也而時歷誤實  
是七月之朔非六月故傳曰非常也唯正月之朔慝未  
作日有食之於是乎用幣于社伐鼓于朝此非用幣伐  
鼓常月因變而起歷誤也文**十**五年經文皆同而更復  
發傳曰非禮明前傳欲以審正陽之月後傳發例以明  
諸侯之禮也此乃聖賢之微旨先儒所未喻也昭十七  
年夏六月日有食之而平子言非正陽之月以誣一朝  
近指鹿為馬故傳曰不君君且因以明此月為得天正



也劉子駿造三統歷以脩春秋春秋日食有甲乙者三十四而三統曆唯一日歷術比諸家既最疎又六百餘歲輒益一日凡歲當累日為次而無故益之此不可行之甚者班固前代名儒而謂之最密非徒班固也自古以來諸論春秋者多述謬誤或造家術或用黃帝以來諸歷以推經傳朔日皆不得諧合日食於朔此乃天驗經傳文書其朔食可謂得天而劉賈諸儒說皆以為月二日或三日公違聖人明文其蔽在于守一元不與天



消息也余感春秋之事嘗著歷論極言歷之通理其天  
指白天行不息日月星辰各運其舍皆動物也物動則  
不一雖行度大量可得而限累曰為月以新故相序不  
得不有毫之差此自然理也故春秋日有頻月而食者  
曠年不食者理不得一而筭守恒數故歷無不有美失  
也始失於毫毛而尚未可覺積而成多以失弦望朔晦  
則不得不改憲以從之書所謂欽若昊天歷象日月星  
辰易所謂治歷明時言當順天以求合非為合以驗天



者也推此論之春秋二百條年其治歷變通多矣雖數  
術絕滅還尋經傳微旨大董可知時之違謬則經傳有  
驗學者固當曲循經傳月日月之食以考朔晦也以推  
時驗而皆不然各據其學以推春秋此無異度已之迹  
而欲削他人之足也余為歷論之後至咸軍中善算李  
脩夏顯依論體為術名乾度歷表上朝廷其術合日行  
四分之數而微增月行用三百歲改憲之意二元相推  
七十餘歲承以強弱強弱之美蓋少而適足以遠通盈



縮時尚書及史官以乾度與太始歷參校古今記註乾  
度歷殊勝今其術具存時又并考古今十歷以驗春秋  
知三統歷之晷疎也今具列其時得失之數又據經傳  
微旨證據及失閏旨考日辰朔敏以相發明為經傳長  
歷諸經傳證據及失閏時文字謬設皆甄發之雖未必  
得天蓋春秋當時之歷也學者覽焉

浙







欽定四庫全書

春秋長歷卷一

歷證

漢書律歷志

春秋殷歷皆以殷魯自周昭王以下亡年數故據周公伯禽以下為紀

魯公伯禽即位四十六年至康王十六年而薨子孝公

館

書右諭德陳厚耀撰

圖

五

浙



首立考公即位四年及煬公熙立

及者兄弟相及非子繼父也以下倣此

煬公二十四年正月丙申朔旦冬至殷歷以為丁酉距

微公七十六歲

煬公即位六十年

元本十年六年誤

子幽公宰立幽公即位十四

年及微公弟立微公二十六年正月乙亥朔旦冬至殷

歷以為丙子距獻公七十六歲

微公即位五十年子厲公翟立厲公即位三十七年及

獻公具立獻公十五年正月甲寅朔旦冬至殷歷以為



乙卯距懿公七十六歲

獻公即位五十年子慎公執立慎公即位三十年及武  
公教立武公即位二年子懿公被立懿公九年正月癸  
巳朔旦冬至殷歷以為甲午距惠公七十六歲

懿公即位九年兄子栢御立栢御即位十一年叔父孝公稱立  
孝公即位二十七年子惠公皇立惠公三十八年正月  
壬申朔旦冬至殷歷以為癸酉距僖公七十六歲  
惠公即位四十六年子隱公息立凡伯禽至春秋三百



八十六年春秋隱公即位十一年及桓公執立桓公即位十八年子莊公同立莊公即位三十二年子愍公啟方立愍公即位二年及僖公申立僖公五年正月辛亥朔旦冬至殷歷以為壬子距成公七十六歲

僖公即位三十三年子文公興立文公元年距辛亥朔旦冬至二十九歲是歲閏餘十三正小雪閏當在十一月後而在三月故傳曰非禮也後五年閏餘十是歲亡閏而置閏閏所以正中朔也亡閏而置閏又不告朔故



經曰閏月不告朔言亡此月也傳曰不告朔非禮也文  
公即位十八年子宣公倭立宣公即位十八年子成公  
黑肱立成公十二年正月庚寅朔旦冬至殷歷以為辛  
卯距定公七年七十六歲  
成公即位十八年子襄公午立襄公二十七年九月乙  
亥朔建申之月也春秋書十二月乙亥朔日有食之傳  
曰冬十有一月乙亥朔日有食之於是辰在申司歷過也  
再失閏矣言時實行以為十一月也不察其建不考之



于天也襄公即位三十一年子昭公稠立昭公二十年  
春王正月距辛亥百三十三歲是辛亥後八章首也正  
月己丑朔旦冬至失閏故傳曰二月己丑日南至昭公  
即位三十二年及定公宋立定公七年正月己巳朔旦  
冬至殷歷以為庚午距元公七十六歲

定公即位十五年子哀公蔣立哀公十二年冬十二月  
流火非建戌之月也是月也蠡故傳曰火伏而後蟄者  
畢今火猶西流司歷過也哀公即位二十七年遜于邾



子悼公曼立悼公三十七年子元公嘉立元公四年正月戊申朔旦冬至殷歷以為己酉距康公七十六歲

元公即位二十一年子穆公衍立穆公即位三十三年子恭公奮立恭公即位二十二年子康公毛立康公四年正月丁亥朔旦冬至殷歷以為戊子距緡公七十六歲

康公即位九年子景公偃立景公即位二十九年子平公旅立平公即位二十年子緡公賈立緡公二十二年



正月丙寅朔旦冬至殷歷以為丁卯距楚元七十六歲

即漢高帝

之八年

緡公即位二十三年子頃公讎立頃公十八年秦始皇滅

周周凡三十六王八百六十七歲周滅後六年楚考烈

王滅魯頃公為家人秦伯五世四十九歲漢高祖皇帝

代秦繼周太歲在午八年十二月乙巳朔旦冬至楚元

三年也

東漢書律歷志

浙

江

圖

書

館



范氏曰黃帝造歷起辛卯顓頊用乙卯虞用戊午夏用  
丙寅殷用甲寅周用丁巳魯用庚辛漢承秦初用乙卯  
至武帝元封不與天合乃作太初歷元以丁丑

晉書律歷志

姜岌云自皇羲以降暨于漢魏各自制歷以求厥中考  
其疎密惟交會薄蝕可以驗之書契所記惟春秋著日  
蝕之變自隱公訖于哀公凡二百四十二年之間日蝕  
三十有六考其晦朔不知用何歷也班固以為春秋用



魯歷魯歷不正故置閏失其序魯以閏餘一之歲為部  
首檢春秋置閏不與此部相符也命歷序云孔子為治  
春秋之故退修殷之故歷使其數可傳于後如是春秋  
宜用殷歷正之今考其交會不與殷歷相應以殷歷考  
春秋月朔多不及其日又以檢經率多一日檢傳率少  
一日但公羊經傳異朔于理可從而經有蝕朔之驗傳  
為失之也服虔解傳用大極上元大極上元乃三統歷  
劉歆所造元也何緣施於春秋于春秋而用漢歷無乃



遠乎傳之違失多矣不惟斯事而已襄公二十七年冬  
十有一月乙亥朔日有食之傳曰辰在申司歷過再失  
閏也考其去交分交會應在此月而不為再失閏也案  
歆歷于春秋日蝕止一朔其餘多在二日因附五行傳  
著朏與側匿之說云春秋時諸侯多失其政故月行恒  
遲歆不以歷失天而為之差說日之蝕朔此乃天驗也  
而歆反以已歷非之此寬天而負時歷也杜預又以周  
衰也亂學者莫得其真今之所傳七歷皆未必是時王



之術也今誠以七家之歷考古今交會信無其驗也皆由斗分疏之所致也殷歷以四分一為斗分三統以一千五百三十九分之三百八十五為斗分乾象以五百八十九分之一百四十五為斗分今景初以一千八百四十三分之四百五十五為斗分疏密不同法數各異殷歷斗分麤故不施于今乾象斗分細故不得施於古景初斗分雖在麤細之間而日之所在乃差四度日月虧已皆不及其次假使日在東井而蝕以月驗之乃在



參六度差違乃爾安可以考天時人事乎今治新歷以二千四百五十一分之六百五為斗分日在斗十七度天正之首上可以考合于春秋下可以取驗于今世以之考春秋三十六蝕正朔者二十有五蝕二者二蝕晦者二誤者五凡三十三蝕其餘蝕經元日諱之名無以考其得失圖緯皆云三百歲斗歷改憲以今新歷施于春秋之世日蝕多在朔春秋之世下至于今凡一千餘歲交會弦望故進退于三蝕之間此法乃可永載用之



豈三百歲斗歷改憲者乎

姜爰後秦妣與人當晉孝武太元九年歲在甲申

春秋七百七十九日

經三百八十九日

傳三百三十六日

三十七日蝕

甲三無乙

黃帝歷得四百六十六日

一蝕

顓頊歷得五百九日

八蝕

夏歷得五百三十六日

十四蝕

真夏歷得四百六十六日

一蝕

殷歷得五百三日

十三蝕

周歷得五百六日

十三蝕

書圖江浙



真周歷得四百八十五日

一蝕

魯歷得五百二十九日

十三蝕

三統歷得四百八十四日

一蝕

乾象歷得四百九十五日

七蝕

秦始歷得五百一十日

十九蝕

乾度歷得五百三十八日

十九蝕

今長歷得七百三十六日

三十蝕

漢末宋仲子集七歷以考春秋其夏周二歷得數皆與

館

書

圖

江

浙



執文志所記不同故更名為真夏真周曆也

隋書律曆志

館

劉孝孫劉焯甲子元曆

孝孫曆法並按明文以月行

遲疾定具合朔欲令食必在朔不在晦二之日也縱使

頻月二小三大得天之統大抵其法有三今列之云

第一勘日食證恒在朔 詩云十月之交朔日辛卯日

有食之今以甲子元曆術推算符合不差春秋經書日

合三十五二十七日食經書有朔推與甲子元曆不差



八食經書並無朔字左氏傳云不書朔官失之也公羊  
傳云不言朔者食二日也穀梁傳云不言朔者食晦也  
今以甲子元歷推筭俱是朔日丘明受經于夫子于理  
尤詳公羊穀梁皆臆說也

隱公三年二月己巳日有食之推合己巳朔

莊公十八年春三月日有食之推合壬子朔

僖公十二年三月庚子日有食之推合庚午朔

僖公十五年夏五月日有食之推合癸未朔

圖



襄公十五年秋八月丁巳日有食之推合丁巳朔

前後漢及魏晉四代所記日食晦朔及先晦都合一百

八十一今以甲子元歷得推之並合朔日而食

前漢合有四十五食三食並先晦一日三十二食並皆晦日十食並是朔日

後漢合有七十四食三十七食並皆朔日

魏合有十四食四食並皆晦日十食並皆朔日

晉合有四十八食二十五食並皆晦日二十三食並皆朔日

第二勘度差變驗 尚書云日短星昴以正仲冬即是



唐堯時冬至之日日在危宿合昏之時昴正午案竹書  
紀年堯元年丙子今以甲子元官曆術推算得合堯時冬  
至日昏中昴星正午漢書武帝大初元年丁丑落下閤  
等考定太初曆冬至日在牽牛圖初今以甲子元曆術算  
即得斗末牛初矣晉姜岌以月食驗日度知冬至之日  
日在斗十七度宋文帝癸酉歲何承天考驗乾度亦知  
冬至之日日在斗十七度今隋開皇甲辰之歲考定  
曆象以稽天道知冬至之日日在斗十三度



第三勘氣影長驗 春秋緯命歷序云魯僖公五年正月壬子朔旦冬至今以甲子元歷推算得合不差宋元嘉十年何承天測景知冬至已差三日今歷推冬至之日恒與影長之日符合不差

十七年張胄玄歷成奏之上付劉暉與國子助教王頗司歷劉宜援據古史影等駁胄玄云命歷序僖公五年天正朔旦冬至傳僖公五年正月辛亥朔日南至張賓歷天正壬子朔冬至合命歷序差傳一日張胄玄天正



壬子朔三日甲寅冬至差命歷序二日差傳三日成公  
十二年命歷序天正辛卯朔旦日至張賓歷天正辛卯  
朔冬至合命歷序張曹玄亦天正辛卯朔二日壬辰冬  
至差命歷序一日昭公二十年春秋左氏傳二月己丑  
朔日南至準命歷序庚寅朔旦日至張賓歷天正庚寅  
朔冬至並合命歷序差傳一日張曹玄歷亦天正庚寅  
朔差傳一日二日辛卯冬至差命歷序一日差傳二日  
宜案命歷序及春秋左氏傳並閏餘盡之歲皆須朔旦



冬至若依命歷序勘春秋三十七食合處至多若依左  
傳合者至少是以知傳為錯今張曹玄信情置閏命歷  
序及傳氣朔並差又宋元嘉冬至影有七張賓歷合者  
五差者二亦在前一日張曹玄歷合者三差者四在後  
一日云高祖令羣臣博議咸以曹玄為密遂貶劉暉  
等曹玄所造歷法付有司施行

唐書歷志

浙

大衍歷議曰大衍歷僧一行所造僖公五年正月辛亥朔日南至



以周歷推之入壬子節第四章以辛亥一分合朔冬至  
殷歷則壬子節首也昭公二十年二月己丑朔日南至  
魯史失閏至不在正左氏記之以懲司歷之罪周歷得  
己丑二分殷歷得庚寅一分殷歷南至常在十月晦則  
中氣後先也周歷食朔差經或二日則合朔先天也傳  
所據者周歷也緯所據者殷歷也氣合于傳朔合于緯  
斯得之矣又命歷序以為孔子修春秋用殷歷使其數  
可傳于後考其食朔不與殷歷合及開元十二年朔差



五日矣氣差八日矣上不合于經下不足以傳于後代

蓋哀平間治甲寅元歷者託之非古也 又曰魯歷南

至又先周歷四分之三而朔後九百四十分日之五十

一朔後五十一分入第 故僖公五年辛亥為十二月晦

壬子為正月朔又推日食密于殷歷其以閏餘一為章

首亦取合于當時也

又曰日月合度謂之朔無所取之取之食也春秋日食

有甲乙者三十四殷歷魯歷先一日者十三後一日者



三周歷先一日者二十二先二日者九其偽可知矣莊  
公三十年九月庚午朔襄公二十一年九月庚戌朔定  
公五年辛亥朔當以盈縮遲速為定期殷歷雖合適然  
耳非正也僖公五年正月辛亥朔十二月丙子朔二十  
四年三月己丑朔文公元年五月辛酉朔十一年三月  
甲申晦襄公十九年五月壬辰晦昭公元年十二月甲  
辰朔二十年二月己丑朔二十三年正月壬寅朔七月  
戊辰晦皆與周歷合其所記多周齊晉事蓋時王所頒



齊晉用之僖公十五年九月己卯晦十六年正月戊申朔成公十六年六月甲午晦襄公十八年十月丙寅晦十一月丁卯朔二十六年三月甲寅朔二十七年六月丁未朔與殷歷魯歷合此非合食故仲尼因循時史而所記多宋魯事與齊晉不同可知矣昭公十二年十月壬申朔原輿人逐原伯絞與魯歷周歷皆差一日此丘明即其所聞書之也僖公二十二年十一月己巳朔宋楚戰于泓周殷魯歷皆先一日楚人所赴也昭公二十



年六月丁巳晦衛侯與北宮喜盟七月戊午朔遂盟國  
人三歷皆先二日衛人所赴也此則列國之歷不可以  
一術齊矣而長歷日子不在其月則改易閏餘欲以求  
合故閏月相距近則十餘月遠或七十餘月此杜預所  
甚謬也夫合朔先天則經書日食以糾之中氣後天則  
傳書南至以明之其在晦二日則原乎定朔以得之列  
國之歷或殊則稽于六家之術以知之此四者皆治歷  
之大端而預所未曉故也 又曰春秋日食不書朔者



八公羊曰二日也穀梁曰晦也左氏曰官失之也劉孝  
孫俱得朔日以丘明為是

館

又曰哀十二年冬十有二月螽開元歷推得閏當在十  
一年春至十二年冬失閏已久是歲九月己亥朔先寒  
露三日于定氣日在亢五度去心近一次火星明大尚  
未當伏至霜降五日始潛于日下乃月令蟄虫咸俯則  
火辰未伏當在霜降前雖節氣極晚不得十月昏見故  
仲尼曰丘聞之火伏而後蟄者畢今火猶西流司歷過



也方夏后氏之初八月辰伏九月內火及霜降之後火  
已朝覲東方距春秋之季千五百餘年乃云火伏而後  
蟄者畢向使冬至常居其所則仲尼不得以西流未伏  
明是九月之初也自春秋至今又千五百歲麟德歷以  
霜降後五日日在氏八度房心初伏定增二日以月食  
衝校之猶差三度閏餘稍多則建亥之始火猶見西方  
向使宿度不移則仲尼不得以西流未伏明是十月之  
候也自羲和以來火辰見伏三覲厥變然則丘明之記



欲令後之作者參求微象以探仲尼之旨是歲失閏寔  
久季秋中氣後天三日此及明年仲冬又得一閏悟仲  
尼之言補正時歷而十二月猶可以蠡至哀公十四年  
五月庚申朔日食以開元歷考之則日食前又增一閏  
魯歷正矣長曆自哀公十年六月迄十四年二月纔置  
一閏非是

又曰古歷與近代密率相較三百年氣差一日三百年  
朔差一日推而上之久益先天引而下之久益後天倍



公五年周歷正月辛亥朔餘四分之一南至以歲差推  
之日在牽牛初至宣公十一年癸亥周歷與麟德歷俱以  
庚戌日中冬至而月朔尚先麟德歷十五辰至昭公二  
十年己卯周歷以正月己丑朔日中南至麟德歷以己丑  
平旦冬至哀公十一年丁巳周歷入己酉節首麟德歷  
以戊申禺中冬至惠王四十三年己丑周歷入丁卯節  
首麟德歷以乙丑日昃冬至呂后八年辛酉周歷入乙  
酉節首麟德歷以壬午黃昏冬至其十二月甲申人定



合朔太初元年周歷以甲子夜半合朔冬至麟德歷以  
辛酉禺中冬至十二月癸亥補時合朔氣差三十二辰  
朔合四辰此疎密之大較也僖公五年周歷漢歷唐歷  
皆以辛亥南至後五百五十餘歲至太初元年周歷漢  
歷皆得甲子夜半冬至唐歷皆以辛酉則漢歷後天三  
日矣祖冲之張胄玄促上章歲至太初元年冲之以癸  
亥雞鳴冬至而胄玄以癸亥日出欲令合于甲子而適  
與魯歷相會自此推僖公五年魯歷以庚戌冬至而二



家皆以甲寅年丘明正時之意以就劉歆之失今考麟  
德元年甲子唐歷皆以甲子冬至而周歷漢歷皆以庚  
午然則自太初下至麟德差四日自太初上及僖公差  
三日共差七日矣不足疑也

宋史歷志



宋行古崇天歷云自四分歷以上古有六歷皆以九百  
四十分為日法 又云自漢太初至于宋英宗時冬至差

十日



元史歷志

授時歷議云自春秋獻公以來凡二千一百六十餘年  
 用大衍宣明紀元統天大明授時六歷推算冬至凡四  
 十九事 今按獻公十五年戊寅歲正月甲寅朔旦冬  
 至授時得甲寅統天得乙卯後天一日至僖公五年正  
 月辛亥朔旦冬至授時統天皆得辛亥與天合下至昭  
 公二十年己卯歲正月己丑朔旦冬至授時統天皆得  
 戊子並先一日若曲變其法以從之則獻公僖公皆不



合矣以知春秋所書昭公冬至乃日度失行之驗也

明史朱載堉曰授時歷議據前漢志魯獻公十五年戊寅歲正月甲寅朔旦冬至引此為首蓋獻公乃隱公五世祖下距隱公元年己未一百六十一年許郭諸儒豈不知獻公在春秋前甚遠哉第以所推昭公二十年冬至而得戊子既不能合偶與獻公合故援此而為之說云曲變其法以從昭公則與獻公不合遂謂春秋所書昭公冬至乃日度失行之驗然則



大衍宣明諸曆推之皆得己丑豈皆誤耶夫獻公甲寅  
冬至別無所據惟劉歆三統曆是據耳左傳不足信  
而歆獨可信乎太初元年冬至在辛酉歆乃以為甲  
子差天三日尚不能知而能逆知上下數百年乎然  
則獻公十五年冬至當在何日曰三統授時之甲寅  
失之先紀元大明之丁巳失之後大衍所推丙辰宣  
明所推乙卯庶或近之然別無所考闕疑可也大凡  
春秋前後千載之間氣朔交食長曆大衍所推近是



劉歆班固所說全非杜預一行已有定論矣

又曰春秋二百四十二年間所載日食凡三十有七以授時歷推之惟襄公二十一年十月庚辰朔及二十四年八月癸巳朔不入食限蓋自有歷以來無比月而食之理其三十五食皆在朔經或不書日不書朔公穀以為食晦二者非左氏以為史官失之者得之其間或差一月二月者蓋由古歷踈濶置閏失當之弊姜爰一行已有定說孔子作春秋但因時歷以書非大義所關



故不必致詳也

春秋左傳註疏

館

孔氏

頴達

曰古今歷法推閏月之術皆以閏餘減章歲

餘以歲中乘之章閏而一所得為積月命起天正筭外

即閏所在也古歷十九年為一章章有七閏入章三年

閏九月六年閏六月九年閏三月十一年閏十一月十

四年閏八月十七年閏四月十九年閏十二月此據元

首初章若于後漸積餘分大率三十二月則置閏不必



恒同初章閏月也

見文元年孔疏

又曰日月動物雖行度有大量不能不小有盈縮故有  
雖交會而不食者或有頻月而食者自隱元年盡哀二  
十七年積二百五十五年凡三千一百五十四月惟三  
十七食是雖交而不食也襄二十二年九月十月頻食  
二十四年七月八月頻食是頻交而食也戰國及秦歷  
紀全差漢末漸候天時始造其術劉歆三統以為五月  
二十三分月之二十而日一食空得食日而不得加時



漢末會稽尉劉洪作乾象曆始推月行遲疾求日食加  
時後代修之漸益詳密今為曆者推步日食莫不符合  
但無頻月食法皆一百七十三日有餘而始一交會未  
有頻月食者其解在襄二十四年見隱三年孔疏

桓三年春正月不書王惟元年二年十年十八  
年凡四年書王其餘十三年俱不書王

杜氏曰經之首時必書王明此曆天王之所頒也其或  
廢法違常失不頒歷則不書王



劉氏炫曰天王失不頒歷乃國之大事何得傳無異文  
又昭二十三年以後王室有子朝之亂經皆書王豈是  
王室猶能頒歷又襄二十七年再失閏杜云魯之司歷  
頃置兩閏又哀十三年十二月蝨仲尼曰火猶西流司  
歷過杜云季孫雖聞仲尼之言而不正歷如杜所註歷  
既天王所頒魯人何得擅改又子朝奔楚其年王室方  
亂王位猶且未定諸侯不知所奉復有何人尚能頒歷  
昭二十三年秋乃書天王居于狄泉則其春未有王矣



時未有王歷無所出何故其年亦書王也若使春秋之  
歷必是天王所頒則周之錯失不闕于魯魯人雖或知  
之無由輒得改正襄二十七年傳稱司歷過再失閏而  
杜釋例云魯之司歷始覺其謬頓置兩閏以應天正若  
使歷為王頒當一遵王命寧敢專置閏月改易歲年哀  
十三年十二月螽釋例又云季孫雖聞仲尼之言猶不  
即改明年復螽始悟十四年春乃置閏既言歷為王頒  
又稱魯人改之亦復何須王歷杜之此言自相矛盾此



不書王者正是闕文耳

見桓三年註疏

### 春秋屬辭

趙子常汙曰春秋雖修史為經猶存其大體謂始年為

元年歲首為春一月為正月加王于正皆從史文傳獨

釋王周正月者見國史所書乃時王正月月為周月則

時亦周時孔氏謂月改則春移是也後于僖公五年春

記正月辛亥朔日南至昭十七年夏六月記太史曰在

此月也日過分而未至當夏四月是謂孟夏又記梓慎



曰火出于夏為三月于商為四月于周為五月皆以周  
人改時改月春夏秋冬之序則循周正分至啟閉之候  
則仍夏時其經書冬十月雨雪春正月無冰二月無冰  
及冬十月隕霜殺菽之類皆為記災可知矣汲冢竹書  
有周月解亦曰夏數得天百王所同商以建丑為正亦  
越我周作正以垂三統至于教授民時巡狩烝享猶自  
夏焉其言損益之意甚明經書冬烝春狩夏蒐以此益  
三正之義備矣而近代說者徃徃不然夫以左氏去聖



人未遠終春秋二百四十二年以及戰國之際中國無  
改物之變魯未滅亡傳于當時正朔豈容有差而猶或  
有為異論者何也蓋嘗考之曰殷周不改月者據商書  
言元祀十有二月而秦人以十月為歲首也曰夏時冠  
周月者則疑建子非春而孔子嘗欲行夏之時也按太  
史公記三代革命于殷曰改正朔于周曰制正朔于秦  
曰改年始蓋正謂正月朔謂月朔何氏公羊註曰夏以  
斗建寅之月為正平旦為朔殷以斗建丑之月為正雞



鳴為朔周以斗建子之月為正夜半為朔是也殷周即  
所改之月為歲首故曰改正朔曰制正朔秦即十月為  
歲首而別用夏時數月故曰改年始其言之已詳漢書  
律歷志據三統歷商十二月乙丑朔旦冬至即書伊訓  
篇太甲元年十有二月乙丑伊尹祀于先王以冬至越  
第行事其所引書辭並序皆與偽孔氏書伊訓篇語意  
不合且言日不言朔又不言即位則事在即位後矣凡  
新君即位必先朝廟見祖而後正君臣之禮今即位後



未踰月復祠于先王以嗣王見祖此何禮也暨三祀十  
有二月朔奉嗣王歸于亳是日宜見祖而不見又何也  
所謂古文尚書者掇拾傳會不合不經蓋如此說者乃  
欲按之以證殷周不改月可乎禮記孟獻子亦曰正月  
日至七月日至其說皆與傳合夫冬至在商之十二月  
在周之正月大寒在周之二月驚蟄在三月夏至在七  
月而太初歷立冬小雪于夏為十月商為十一月周為  
十二月唐人大衍歷追筭春秋冬至亦皆在正月孰謂



春秋不改月乎陳寵云陽氣始萌有蘭射干芸荔之應  
天以為正周以為春陽氣上通雉雞乳地以為正殷  
以為春陽氣已至天地已交萬物皆正蟄蟲始振人以  
為正夏以為春蓋天施于子地化于丑人生于寅三陽  
雖有微著三正皆可言春此亦歷家相承之說所謂夏  
數得天以其最適四時之中爾孰謂建子非春乎乃若  
夫子答顏子為邦之問則與作春秋事異蓋春秋即當  
代之書以治當代之臣子不當易周時以惑民聽為邦



為後王立法故舉四代禮樂而酌其中夫固各有攸當也如使周不改時則何必曰行夏之時使夫子果欲用夏變周則亦何以責諸侯之無王議桓文而斥吳楚哉何休哀十四年傳註曰河陽冬言狩獲麟春言狩者蓋據魯變周之春以為冬去周之正而行夏之時以行夏之時說春秋蓋昉于此然何氏固以建子為周之春但疑春不當言狩而妄為之辭至程子門人劉質夫曰周正月非春也假天時以立義爾則遂疑建子不當言春



此胡氏夏時冠周月之說所由出也先儒見孟子謂春  
秋天子之事而述作之旨無傳惟斟酌四代禮樂為百  
王大法遂以為作春秋本意在此故番陽吳仲迂曰若  
從胡傳則是周本行夏時而以子月為冬孔子反不行  
夏時而以子月為春矣何氏之失又異于此故朱子以  
為恐聖人制作不如是之紛更煩擾錯亂無章也薛氏  
又謂魯歷改冬為春而陳氏用其說于後傳曰以是時  
冠周月魯史也是蓋知春秋改周時為不順而又移其



過于魯爾然謂魯自有歷實劉歆之誤按律歷志言劉  
向所總有黃帝顓頊夏殷周歷及魯歷為六歷自周昭  
王以下無世次故據周公伯禽以下為紀自煬公至緡  
公冬至殷歷每後一日則由歷家假魯君世次逆推周  
正交朔之合否因號魯歷非魯人所自為明矣宋書禮  
志又言六歷皆無推日食法但有考課疏密而已是豈  
當代所嘗用者哉劉歆惑于襄哀傳文遂謂魯有司歷  
而杜氏因之謬矣然說者亦自病夏時周月不當並存



故直謂春秋以夏正數月又疑若是則古者大事必在  
歲首隱公不當以寅月即位其進退無據如此固不足  
深辨而或者猶以為千古不決之疑則以詩書周禮論  
語孟子所言時月不能皆合故也夫三王通于民俗久  
矣春秋本侯國史記書王正以表大順與頒朔告朔為  
一體其所書事有當繫月者有當繫時者與他經不同  
詩本歌謠又多言民事故或用夏正以便文通俗書乃  
王朝史官記言之體或書月則不書時或書時則不書



月况偽孔註二十五篇決非真古書其有合有否皆不  
可論於春秋周禮所書正月正歲皆夏正也諸官制職  
掌實循二代而損益之其著時月者又多民事與巡狩  
烝享自夏者同故仍夏時以存故典見因革益非赴告  
策書定為一代之制者皆得通言之則又不可論于春  
秋矣若論語言暮春亦如詩書言春夏皆通民俗之恒  
辭也不可據以為周不改時孟子言七八月之間早十  
一月徒杜成十二月輿梁成在左傳後則周改月猶自



若竹書又記曲沃莊伯之十一年十一月魯隱公之元年正月也竹書乃後人用夏正追錄舊文故與春秋不同然亦未嘗輒以夏正亂春秋之時月也自啖趙而後學者往往習攻左氏而王周正月為甚以其尤害于經故特詳著焉

圖

又曰長歷考春秋日月失三十六日朔三晦二其經傳上下所書日月有可證據者明是史文差繆日食不入限者四類月食者二大衍歷失一百二十六日朔三日



食不入限十七先一月者六先二月者二先三月者一  
先五月者一後一月者六閏月一頻月食者二杜氏據左  
氏傳屢譏周歷失閏是以長歷第前却閏月求與春秋  
日月相符故所失少大衍歷自以三十二月閏率追算  
不計與經合否故所失多東周歷法無傳矣劉歆所總  
六歷俱非古法也杜氏謂或用黃帝以來諸歷推經傳  
朔日皆不合所謂魯歷亦不與春秋相符疑來世好事  
者為之凡經傳有七百七十九日漢末宋仲子集七歷



以考春秋魯歷得五百二十九失二百五十是不與春秋相符也大衍歷合朔議曰春秋日食有甲乙者三十四殷歷魯歷先一日者十三後一日者三周歷先一日者二十二先二日者九其偽可知矣然大衍歷視長歷每差一月亦有差二月者其日月得失本非所以釋經也傳除釋經日外別記三百一十六日長歷推無月者二其不合者六日而已是固不容以閏率議之但長歷視大衍歷少六閏自隱二年至宣十年三失閏自成未



年至春秋之終復三失閏果若是四時寒暑皆當反易  
不但以申為戌而已恐周歷雖差未必如是之繆按經  
傳有曠數年不書日者前後屢見之長歷于此既無所  
據豈能無失至言頓置兩閏以應天正則臆決尤甚故  
說者疑焉今姑取其所考日月以證史文之誤附于闕  
文後益三傳異師而日月之誤不殊有非筆削傳寫失  
真者矣併及大衍歷者所以見周歷置閏無準致日月  
不與天合如傳所記日南至在二月則雖月建子而實



亥十一月火猶西流則雖月建成而實申也然孔子于十  
二月蠡常譏司歷之過而春秋日食不書朔日乃獨致  
辨于交朔之不合者閏餘之失易見而交朔之繆難知  
易見者有不勝譏而難知者非驗諸日食則莫能得其  
正也

天元歷理

圖

徐圃臣曰今按春秋諸朔或在其月或不在其月朔或  
先一日閏或在後殆失閏實始幽厲之世因循



不改遂為成法耳唐一行謂經從魯歷傳或從各國所  
記之日故不同因以知列國各自有歷亦是今考之周  
魯歷朔率先一日晉鄭齊楚之傳所述多夏正以此知  
建子為正乃東周變法實非周公本制故列國守先王  
之舊而不為非也

浙 江



春秋長曆卷一



浙江圖書館





浙江圖書館

浙江圖書館善本

登錄號：000347

一號 冊 第 日



春秋長卷卷一



浙江圖書館





浙江圖書館

浙江圖書館善本

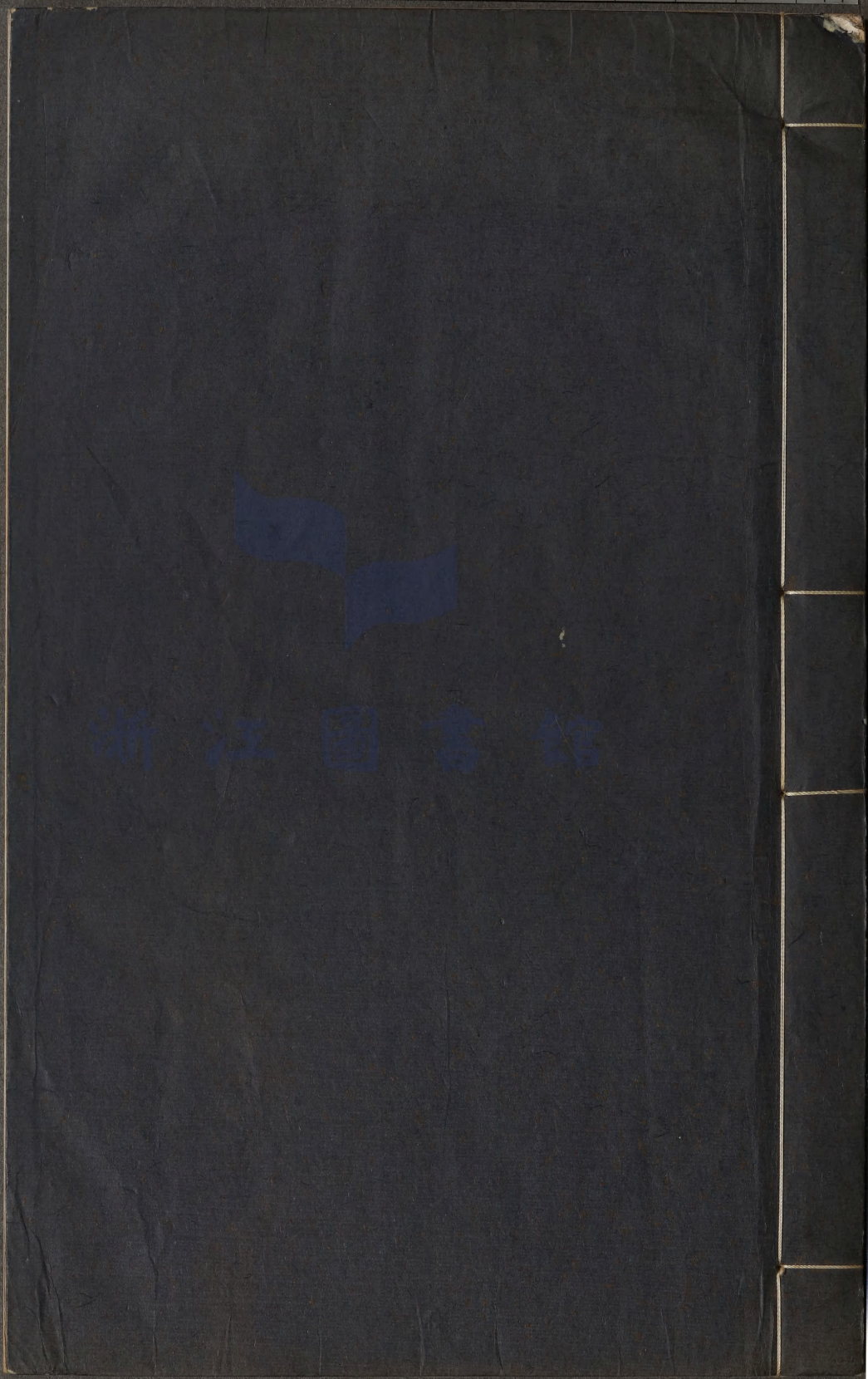
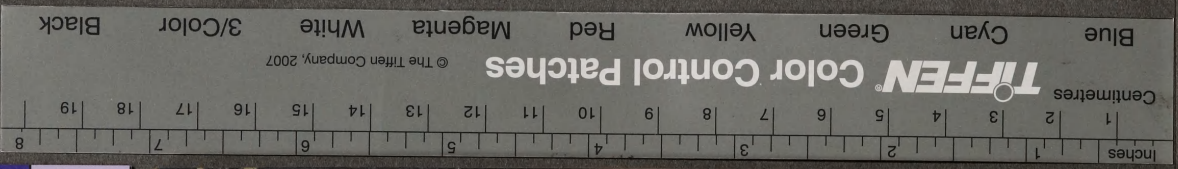
乙 登記號：000347

一九 年 月 日

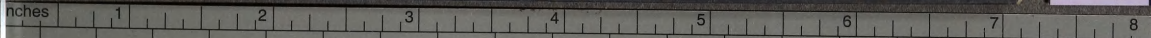
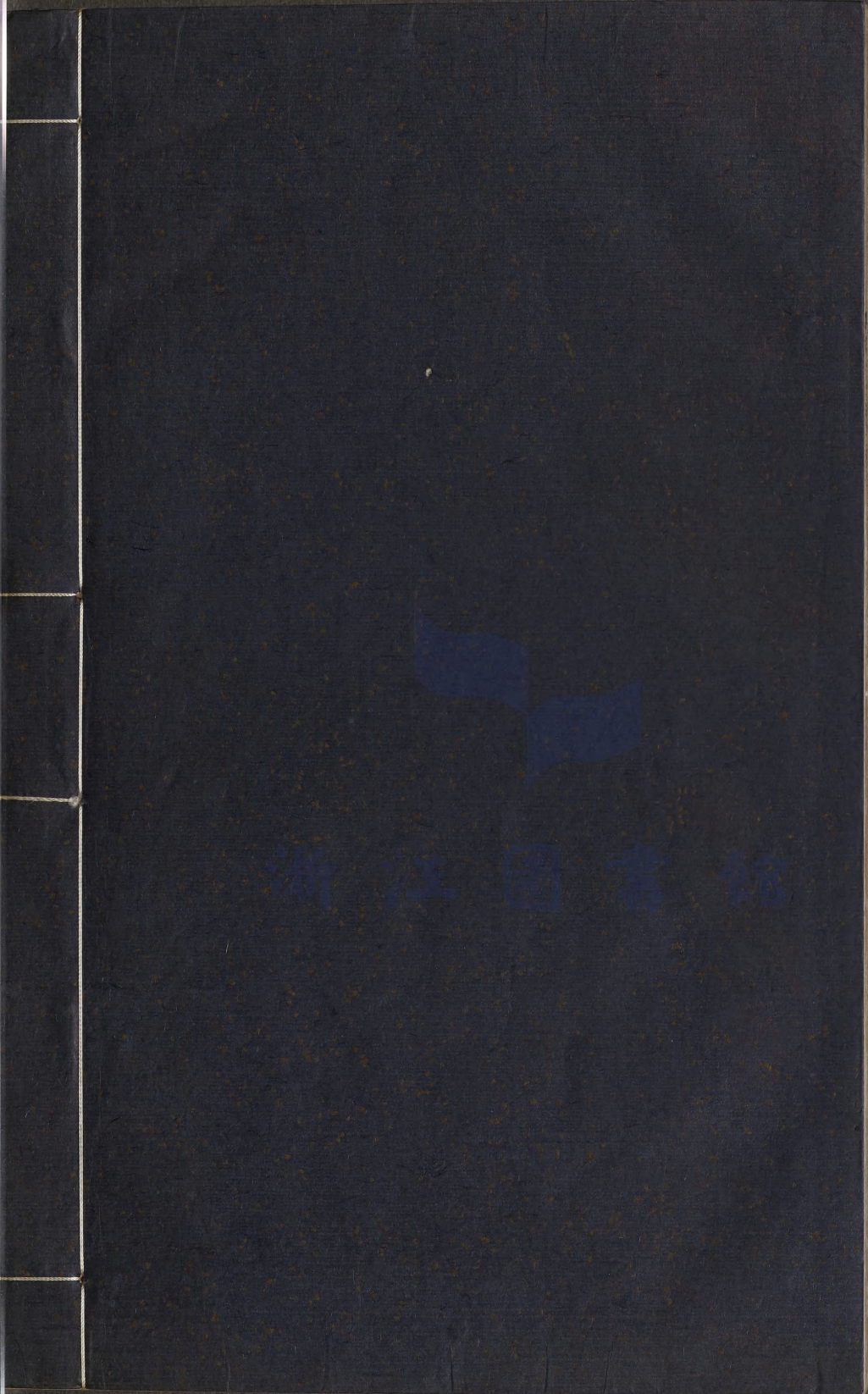


浙江圖書館









**TIFFEN** Color Control Patches © The Tiffen Company, 2007  
 Blue Cyan Green Yellow Red Magenta White 3/Color Black