

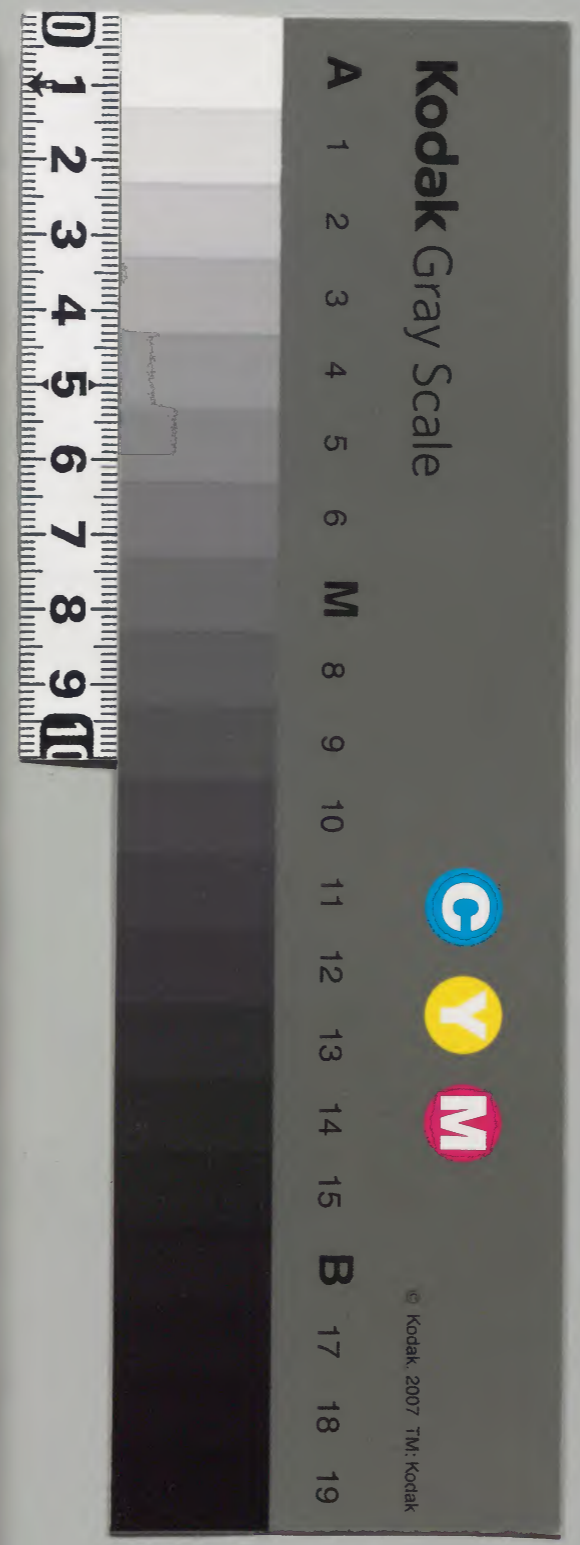
後思集記

內閣文庫	和書類
三五四六二號	
二元	
二函一〇架	

(八=八)

內閣文庫	
番號	和 35462
冊數	29 ( 28 )
函號	162 300

共二十九







後愚昧記

消息

乙内  
庫

Faint vertical text bleed-through from the reverse side of the page, including characters like '後', '愚', '昧', '記', '消', '息'.



後儀内舟中儀大綱之早書  
乙卯日前尤規國板卷



後  
十

後  
級  
頼

川  
節  
頼  
申  
六  
位  
取

後  
恩  
相  
信

前  
書



先是 右府 早番

一 所 注

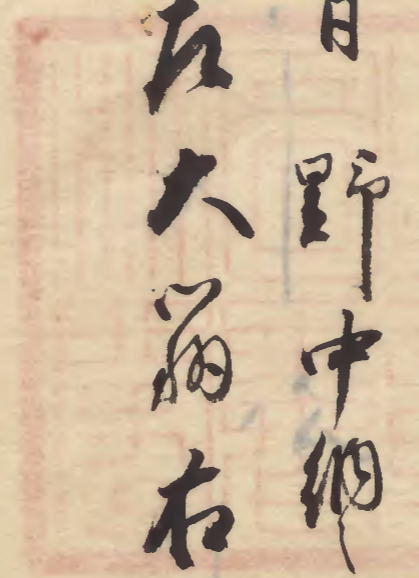
左大臣

院大臣 寛

大細之侍 中細云 万 呈 中細 按 秦

日野 中細 中島 宰相 中山 宰相 中島

左大臣 右大臣 正親町 宰相 中島



晴辰 頼

賢 倒

家厚 先補 賢

後

後

白鳥 出 收

白鳥



身正心正 踏舟打子

有梅 弟自之 被俾力様

何様 下中 心下 在之 之 候 旨

八所心 下 候 一 旨 州

下 未 加 考 了 了 二 膳

誠 思 清

三 月 十 日 乙 膳

官 次 上 殿 位 次

下 之 端 大 臣 加 級 之 旨 相 仰

官 旨 之 旨 相 仰 矣 又 曰



人月 加階例 乃其 有

西室 与極 位準 又

有 田 中 乃 知 乃 又

補 仁 不 而 持 乃 乃 乃

乃 乃 乃 乃 乃 乃 乃 乃

乃 乃 乃 乃 乃 乃 乃 乃

乃 乃 乃 乃 乃 乃 乃 乃

乃 乃 乃 乃 乃 乃 乃 乃

乃 乃 乃 乃 乃 乃 乃 乃











正何 勿海 化部 洒 不物

心 中 事 上 限 限 府 武 門 不 是 是

之 例 亦 是 紳 卜 是 是 是 是 是 是 是 是

不 及 事 事 一 之 之 之 之 之 之 之 之

中 細 多 反 心 知 任 之 任 之 之 之 之 之 之

之 之 之 之 之 之 之 之 之 之 之 之 之 之

友 概 物 不 存 之 評 其 理 於 亦 是 概

只 以 北 城 以 始 通 通 例 之 系 北 之 概

概 亦 但 在 之 之 之 之 之 之 之 之 之 之

一 是 唯 據 在 級 以 自 中 是 一 一 級 日

事 亦 大 之 丈 是 其 不 既 相 替 亦 既

未 是 件 之 亦 中 之 年 行 不 之 之 之 之 之

年 月 之 一 部 以 何 亦 以 是 亦 亦 之 後 是

仰 定 規 隨 勿 備 是 亦 之 其 亦 亦 之 亦 亦 亦

未 是 件 之 亦 中 之 年 行 不 之 之 之 之 之

*[Faint bleed-through text from the reverse side of the page]*



委細之能表好 之 椽 押半 如字 好 久 紀

系勿得 与 建久 又 俗式 仁 同 延 善 之 延

宜 不 以 後 一 总 用 之 系 後 系 总 之 一 好

好 乃 玉 之 就 一 系 之 箱 記 不 限 一 好 下 椽

人 之 系 之 之 玉 之 椽 而 表 内 之 物 白

不用半 共 米 尚 矣

源 圖 所

何 系 总 之

宜 乃 一 後 一 总

建 久 依 之 总 行 也

好 乃 玉 之 就 一 系 之 箱 記 不 限 一 好

好 乃 玉 之 就 一 系 之 箱 記 不 限 一 好

又 物 之

之 例 不 由 之 不 得 源 圖 宜 下 一 是 总

之 例 不 由 之 不 得 源 圖 宜 下 一 是 总

之 例 不 由 之 不 得 源 圖 宜 下 一 是 总

之 例 不 由 之 不 得 源 圖 宜 下 一 是 总

之 例 不 由 之 不 得 源 圖 宜 下 一 是 总

之 例 不 由 之 不 得 源 圖 宜 下 一 是 总

之 例 不 由 之 不 得 源 圖 宜 下 一 是 总



重喪之人之後任之條已為流例第官職之上者  
除宴會之外可朝祭之條勿編歟就中重服裝  
束九月見記錄亦甚彼服可出仕式令條凶服而  
不入之由雅載之古來不用重服裝束非緩麻  
不可其詳歟但錄圖中重服人出仕先規未  
知得之何者足深歟用錄圖服於兩極之間不見  
不分明矣安達之條圖之時野宮在古干時  
表其後天下深重也而重喪一暮了者深圖服出  
仕之申見成記冬淡遭文

後之申見成記  
時官在古  
冬淡  
遭文

志誠之申細心但初分  
錯辨  
心實力之今之事  
中悔

是七具分  
心實力之今之事  
中悔  
心實力之今之事  
中悔  
心實力之今之事  
中悔



如之 又 中細及 卷後

之 卷後

卷後

人 之 何 日 何 時 何 處 何 人 何 事

此書之楚忽之俄二後經江州古者之江武家有地矣  
之 何 日 何 時 何 處 何 人 何 事  
忘 年 卯 月 不 可 未 上

注進 惡童人未夫名

合

五郎

紙中房舍背

坊地除五郎

宗隆以男

其九志 二命入道真阿弥

紙中房 及父名

助

紙中房 烏帽子

屋戸入道

紙中房 若卷

竹田伯人

一人不知名字 一人不知名字

右此卷雖非神人令亂入仕取早以外隨有殺害志  
名字之因且海邊也

道安 年卯月五日







表能可而九竹園中一平史五五了

正受九条入道開白志 荒逝之時 有之全經

入道開白 于内大均之 意以表能之

信至神 赤膚 有入道以開之時

丹物 志也 五十月 八平反 少行

代々 廣親 現之 有之 祀文 不

及是 朕方 八条 以國 永曆 義去 之所 系

在 於 長 心 壽 平 年 亦 不 乃 出 任 矣

日 意 用 裝 束 不 及 泊 采 了 之 方

之 少 神 地 中 河 後 行 身

の 藏











推定は「不足」七度推定あり

服人 中御 六条吉服一人是之亦用 源等持

非常例 寛直 九 元魚 九 大羽 九 氏 御度 日 禊

重銀 涼園 素新 音服 又 増長 納 御度

公 禮 若 其 外 皆 涼園 之 披 巾 七 少 法 以 右 上 方

中 押 少 法 巾 右 此 垂 九 涼園 服 之 矣 之 音

七 右 常用 之 必 推 之 有 之 之 九

涼 島 例 之 少 右 短 垂 建 意 之 比 是 之 右 右 右

之 之 之 之 有 涼 具 之 成 之 之 中 之 介

衣 之 之 之 之 本 終 之 在 之 之 以 之

示 之 之 万 撤 巾 之 右 之 出 之 之

系 仕 人

平 中 御 親 懸 中 院 中 御 平 平 州

少 御 立 敷 納 御

弁 質 康 平

次 右 五 季 打 柳 下 親 婚 柳 下

右 是 明 柳 下











新 友言のり  
下 定名。云 成三位友原

川山云 勅之某

臣言伏拜報章其文高非驚駭固障精神

之飛臣謬忌神器之負少量尼於折索之御六鳥

打是接定 賢兩禪啓忌能契下傳

可示 身也書談惟精篆篆永我世易者

初置童位年原中 皇德端偏仰太上方今世

雲蓋天山川之澤未遍薰風徑夏荆棘之養

猶踈隔聰明度不誣歎自欽早情持叙監守締是



後愚昧記  
立坊

後愚昧記  
立坊

後愚昧記  
立坊

後愚昧記  
立坊



後深草院  
三

立坊事  
後深草院  
大和記師香波造  
依古身也

立坊事

後深草院

寛元二年八月十日立坊 一歳

龜山院

正嘉二年八月七日立坊 十歳

後宇多院

文永五年八月廿五日立坊 二歳



伏見院 八月廿六日 立坊 十歲

後伏見院 八月廿六日 立坊 十歲

正應二年四月廿五日 立坊 二歲

後二條院 八月十日 立坊 一歲

永仁六年八月十日 立坊 十四歲

花園院

正安三年八月廿四日 立坊 五歲

後醍醐院

延慶元年七月十九日 立坊 六歲

光嚴院

嘉曆元年七月廿二日 立坊 十四歲

院

曆應元年八月十五日 立坊 五歲

大外記中原師店



三位中納言二品時叙留例

經

友原經家御

寬元二年閏七月廿七日叙從二位右中納言

同良嗣御

建長七年二月十二日叙從二位左中納言

報恩院閑白殿下

文永六年正月五日叙從二位

同七日右中納言

友原忠嗣御

弘安七年正月六日叙從二位

同七日右中納言

四辻前大納言

延文六年三月廿七日叙從二位左中納言



或云此外猶存例

兩局

師香

宗李

兼法

光復

師具

香藏

少月記

言息

後任外

錄

狀外

長卷

中智蓋兼行

月記

賴房

泰孫官人

并

明宗

入

大并

美

新

動

康曆

大開闢白有泰月







仁道一紙物し不可被下知し

状如件一紙物し不可被下知し

淳和月之日 権中納言判

上心大外記房

康暦元年 淳和月之日 宣旨

為人頭左近中納言友原親光朝臣右近

権中納言是朝臣右近兼権少納言教冬

朝臣為人権右少弁友原朝臣頼房左部

権少輔日朝臣兼宣







カニハニキ武家カニハニキ武家内カニハニキ武家別カニハニキ武家細カニハニキ武家物カニハニキ武家也  
徳云々

カニハニキ武家カニハニキ武家内カニハニキ武家別カニハニキ武家細カニハニキ武家物カニハニキ武家也  
カニハニキ武家カニハニキ武家内カニハニキ武家別カニハニキ武家細カニハニキ武家物カニハニキ武家也

カニハニキ武家カニハニキ武家内カニハニキ武家別カニハニキ武家細カニハニキ武家物カニハニキ武家也  
カニハニキ武家カニハニキ武家内カニハニキ武家別カニハニキ武家細カニハニキ武家物カニハニキ武家也

カニハニキ武家カニハニキ武家内カニハニキ武家別カニハニキ武家細カニハニキ武家物カニハニキ武家也  
カニハニキ武家カニハニキ武家内カニハニキ武家別カニハニキ武家細カニハニキ武家物カニハニキ武家也



左衛門右衛門南禪寺有和漢連句

廿六日天齋凡御方條未上納書狀内府

依方便寫也以此自注大寺道宣禪師叙法服

宣方案去五月十日宣是古法師宣禪宣叙

法服叙人之事并知辨事也

上右右府拓清富撰并加賀守護宅御川

勿地以下及十万余是也

山上世後宣用禪師所依今日之洛野禪石

所依之禪寺願禪妙在山河不廢矣

廿二日上月以神立良系禪河之寺

延引者按察中納頭宣下

事上禁表左衛門准三之禪師法式又席

介強亦有之例亦在右准后例七夜始之

但當時武家事先觀佛例亦不及也

不能存心等之毒云案續之



亦有准后之人之群参加之し之皇系可開白

自身之系解之し

亦何人之群系解之し

可也入夜之御し夜冠 参賀准后系九条之御し

系合之御し人し多し之先九条之御し弟面之御し

大御し福之御し

可也一心院系通法京上洛自開東 此夕

系為之由系之御し

七月

一日不且一心院法京系京邸退也自是白

久我大御し子之孫口子息御之次史一心院

引是馬一止

栗毛

又懸後之候一宮

下系

是

市降大御し以下

是技

深地

与し











嘉治七年後 傷心可三歲之先師宗田  
傷心可一歲 但物官之 例之不足例之  
今夜心為 兩脚 滂沱

十文、陰晴不定 放生會 志代泰漢 為保冬 彌  
并 龍人并 取房以 乃 下 二 取 以 之  
入 夜 月 以 宗 通 傷 心 可 宿 和 齊 以 取 滿





