

博物圖

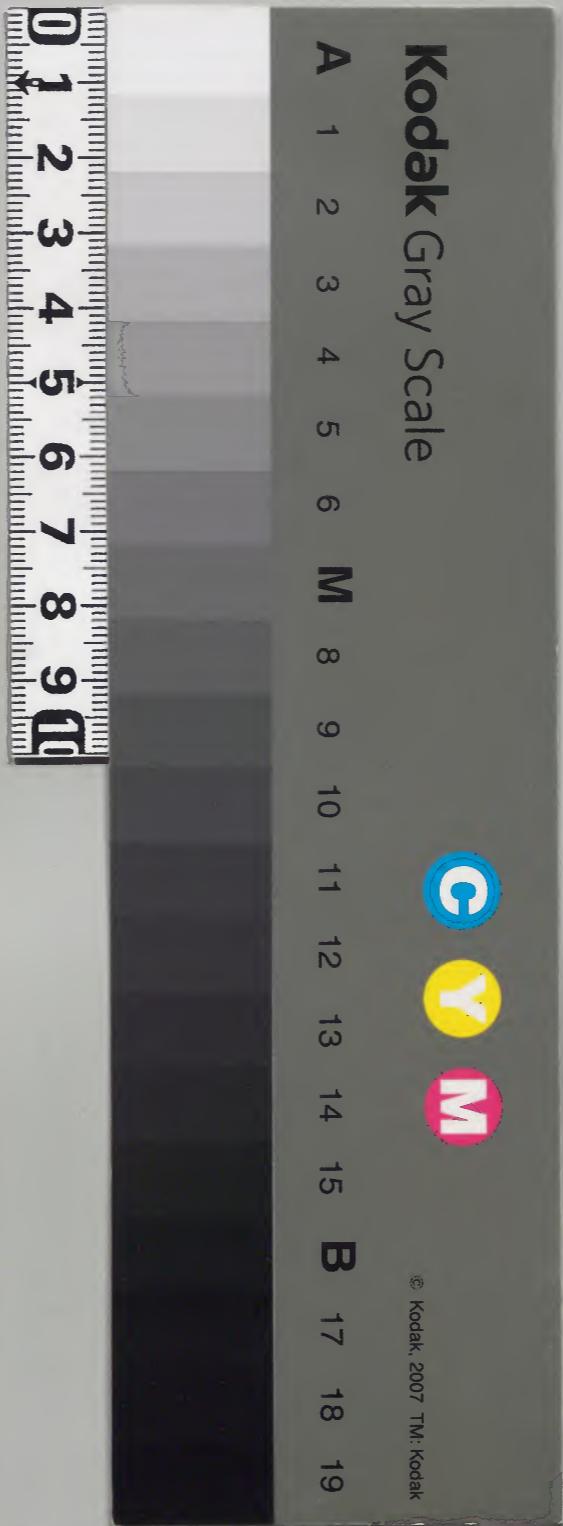
草木之部

六

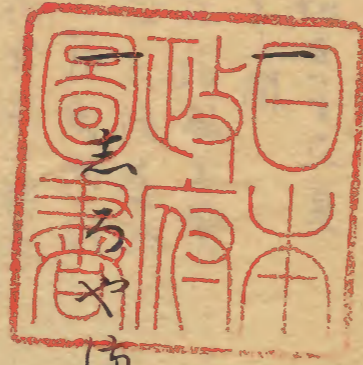
				和書門
		四	二	
		二	三	
	一	四	二	
二	七	二	二	
冊	架	函	號	類

庫文閣内			
			和書
二		四	
九		二	
六		三	
函	二	二	
二	二	二	
三	冊	號	類
架			

内閣文庫	
番號和	42232
冊數	20 (6)
函號	196 174



綴じ部(喉部分)の文字など開きが不鮮明な箇所あり



善 薔薇 一

二種 一 あめんぼう

一 八重山吹 二種 一 桃花

一 さくら山吹 一 難波いそら



一 菊山吹 一 右京いそら

一 やまゆき 棟棠 一

一 冬桃 西王母

一 冬 琳

西王母

一 夕 琳

林業

一 藤 山 如

一 式 京 山 如

一 三 山 如

一 藤 山 如

一 二 山 如

二 琳

一 琳 琳

一 三 山 如

二 琳

一 琳 琳



何事も立夏

より開

薔薇

花信風に驚

蟄三候薔薇

とよ陶彌の對

花有感の轉句

よ桃紅李白薔

薇紫とよつとも

皇國よよハ立夏

より漸く開く早

きよそ穀雨三候

なり



月季花
綱目
月二紅
下見勝春瘦容鬥雪紅



志ろや万ふきと呼ぶの





白山吹



山吹



柔山吹



棟棠花地棠花御帶花也未不木金盃喜水單ノ山吹万葉集用山吹字導生八段及草木花
 詩譜云棟棠花若金黃一葉一蓋生甚延蔓春深與薔薇同開可助一色單葉者名金盃喜
 水秘傳花鏡云棟棠花藤木叢生葉如茶藤多尖而小邊如鋸齒三月開花金黃色圓
 若小球一葉一蕊但繁而不香其枝比薔薇更弱心延蔓屏樹間與薔薇同架可助一色春分
 剪嫩枝杆於肥地則活其本妙在不生蟲嘍

按棟棠花其葉似櫻桃葉長尖四月開花千瓣深黃單葉者花大其色艷如山吹之黃金故
 名又有單葉白花者不美橘諸兄公愛之山州井手里宅池多植之公任卿朗詠集用款冬
 字者誤也款冬即山落也

花 陰乾能止血

夫木

たろ越の人ふをハや焼金北こり乃色にさけり山吹

花山院

右和漢三才圖蔓草類二出
 倭名類聚鈔云款冬本草云款冬一名虎鬚一本冬作東也和名夜未 萬葉集云山吹花草類二十

艾爾雅注云艾音儉和名三 一名雞頭草其實似烏頭故以名之

大和本草十二云白山吹葉ハユスラニ似タリ花ハ單ノ山吹ニ似タリ黒キ實ナル為木本與山吹不
 同山吹ハ非木無實

小川隨筆云雞麻和名シロヤママフキ 吐血ヲ治スル奇藥ナリ窮郷便方吐血門ニ見一タリ花形四瓣ニテ
 花退テ後結子如射干子又常ノ山吹ノ中ニ白花ノモノアリ銀棠棟ト云金棠棟ニ對スルノ名ナリ

質問本草云雞母目雞麻シロヤママフキ木高三四尺春開花結實々秋熟土名雞母目
 大和本草附録云棟棠本書ニ記ス其花ヲ陰乾ニシテヨク乾タルヲ袋ニ入納ノ置金瘡血出ニテヨクトム細末セシテ
 其マ、ツクベシ

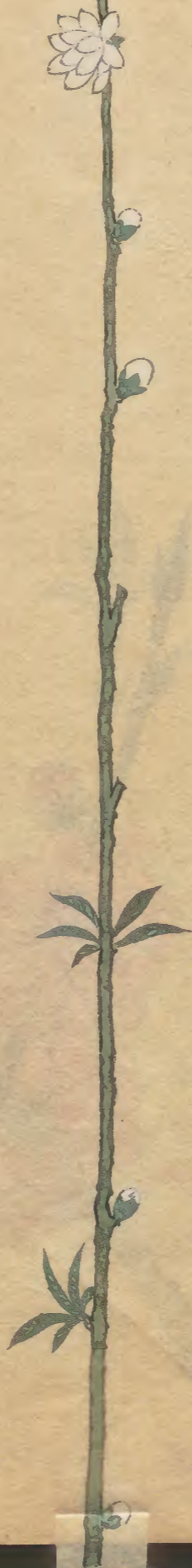
棣棠
ヤマフキ



壽星桃
 アンントウ
 李ノアノン
 トウハ牛心
 李



一歳桃



天保五甲午
 十一月廿一日
 冬桃一名西王母
 桃一名仙人桃即
 崑崙桃形如苦葷
 表裏微赤得霜始
 熟 時珍



一
種



重
瓣
桃
花



大和本艸云桃松江府志曰桃花千葉而大紅者名絳
挑深紅者緋挑白者碧挑ト云○近年世上ニ品類多ク
出ツ本色ハ花ヒトニテウス紅也此實桃仁ニ用エ一重葉
ナル實ハ不可用コキ紅ノヒトエ八重アリ是絳挑ナル一
緋挑ヨリ色淡クノヨシ○八重ノ深紅ナルヲ緋挑ト云又單
葉ノ緋挑アリ○八重ノ色紅ニ又白ク或咲ワケ或飛入アリテ
紅白ナルヲカラノ書ニ金銀挑ト云國俗コレヲ江戸挑ト云又
源平挑ト云○早挑アリ○冬挑アリ花ヒトエナリ九十月ニ
實熟ス傳玄カ冬挑ノ賦アリ西陽雜俎ニ冬十月ニ熟ス形
如括萼又名西王挑トイ一リ日本ニテ西王母ト云挑ハ花八重
ニテ大ナリ花遅ク落ツ花美シ是ハ日本ノ名ナリ中華ノ名

ニアラス○ヅバイ挑其實ツバキノ實ニ似タル故名ツク花一重也
實遅ク熟○シタリ挑垂絲挑ナリ花ニ赤白ニ種アリ八重ヒト
エアリ凡花ノ八重ナルヲカラノ書ニハ重葉ト云八重トハ日本ニ
ハヲ貴フ故歟或彌重ナル一シ○一歳挑アリ實ヲウヘテ當
年花サク其花單重ヒトエニ種アリ花大ナリ西王母ニ似タリ樹年ヲ
歴テ花彌多シ○上野下野ノ桃花及李花甚ウルハシ唐
ニテ桃李花ヲ賞スル事ムナリ近年伏見ノ桃花盛ナル時
一處ニサキ連レル事吉野ノ櫻ヨリ多シ遠處ヨリ見ル尤ヨシ
凡挑久シケレバ花スクナク實不好秋ノ比切テ若立ヲ二本立テヨシ
花實共ニヨシ梅杏李ノ枝ヲ挑ニ接ケハ長シマスシ挑葉ヲ煎シ
其湯ヲ浴ス癩乱吐瀉腹痛ヲ治ス小兒ニ尤ヨシ挑葉湯ニテ

身ヲ洗浴スレハ其夜蚤近カス○孔子家語ニ果属有六而桃
為下祭祀ニ不用トイヘリ桃ニ小毒アリ多ク食ヘハ泄痢セシム
泄痢ヤマスシテ死ニイタル者アリ毒アレハナリ蒸熟メ食フ
ヘシ害ナシ農政全書ニ桃肉ヲ切ヘキ熱湯ニヒタシ日ニホシテ
收置果トストイヘリ桃樹ノ皮處々カニテタテニワルヘシ肉出テ愈
合フ不然ハ木イタミテ長セス種樹書曰桃樹過春以刀疎斫之則穰
出而不蛀又桃ノ木ノ邪氣ヲハラフ事古書ニ見エタリ桃ノ板ヲ符
ニ書テカヘニカクル邪氣ヲハラフタメ也中華ノ國俗ナリ桃符ト云詩
ニモ作レリ○桃ニ双仁アルハ殺人不可用凡諸木ノ花皆五出桃杏ノ
花モ同シ若六出アルハ其實必双仁アリ○凡桃ハ十年ヲ歴レ
ハ枯ル年々子ヲ種ヘシ早長シテ三年ヲ歴レハ花サキ實ノル

康熙字典云桃タク唐韻集韻韻會正韻タ徒
刀切音陶說文果也爾雅釋木旄冬桃攄山
挑禮月令仲春挑始華内則挑曰膽之疏挑
多毛揅治令青滑如膽又挑諸王肅云諸菹
也今之藏挑也又典術挑五木之精仙木也
禮檀弓君臨臣喪以巫祝挑蒞執戈左傳昭四
年挑弧棘矢以除其災後漢儀志為挑印施
門戶以止惡氣又含挑櫻也爾雅作楔又挑氏
攻金之工也周禮冬官考工記挑氏為刀又胡桃



名物志謂之羌桃 又鈹芎曰羊桃爾雅釋草萇
楚鈹芎 又桃枝竹名爾雅釋草桃枝四寸有

節 又本草豬苓名地烏桃 又桃蟲鷓也一

名巧婦詩周頌肇允彼桃蟲拚飛維鳥

又桃林地名在華山東書武成放牛桃林之野

又老桃宋地左傳隱十年公會齊侯鄭伯于老

桃 又水名山海經樂遊之山桃水出焉

又姓氏苑戰國桃應晉桃豹 又集韻他彫切音

桃長枋可以持物于器中者 又集韻直紹切音趙與

桃同博雅板也

一種



一種



一種

春分三候ヨリ
開清明盛ナリ
李ハ桃ニ後ル、
事一候ヨリヲ
ソシ



金嬰子

難波イハラ
大イハラ





右京バラ

玫瑰花花史ニ載タリ資云一名梅槐
似薔薇而深紫香氣亦別一種差堪伯仲

李時珍食物本州註云



大和本草附
 録云野薔薇二
 種アリ一種ハ木高
 キ事五六尺花ニ
 香アリ一種ハ木不
 高地ニハヒテ生ス
 其葉厚クシテ有
 光リ花モ厚クシテ
 香ウスシ花ヲソシ



營實瑤靡 本經
 上品薔薇 別
 山棘別牛棘本牛勒刺花 録







花鏡野薔薇條下云十姊妹又七姊妹
 似薔薇而小千葉磬口一蓓十花或七
 花故有此二名色有紅白紫淡紫四樣
 正月移栽或七八九月扦插未有不活
 者

五色薔薇花亦多葉而小一枝五六
 朵粉紅白色相雜又有深淺之異俗呼
 之燕孤拉壹法拉

此花外ノハラヨリ遅ク小満ヨリ
 サキ出テ芒種盛ニシテ夏至ニ至
 ル

文庫
珍賞



