

河南通志

卷十七之二

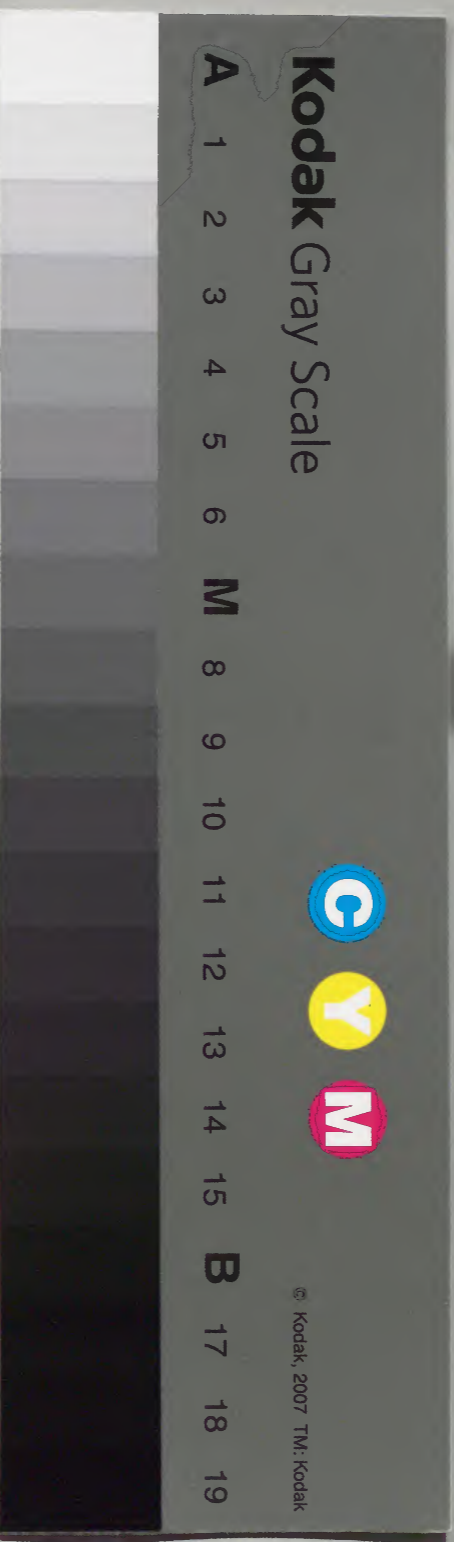
內閣文庫			
函	冊	號	類
四六	六九	三九	漢書
八	二	六九	類

內閣文庫			
函	冊	號	類
九	六九	三九	漢書
三	二	六九	類

(八=四六)

內閣文庫	
番號	漢 3969
冊數	692 (428)
函號	291 97

四六





乙未科陳循榜

淺草文庫

邵旻 至蘭陽人仕

張謙 至祥符人

時永 至許州人仕

馬驥 至上蔡人仕

侯軌 至安陽人仕

王達 至磁州人仕

鄭崑 至寧陵人仕

柴璉 至洛陽人仕

孫日新 至西平人仕

樊敷 至閩鄉人仕

彭翔 至項城人仕

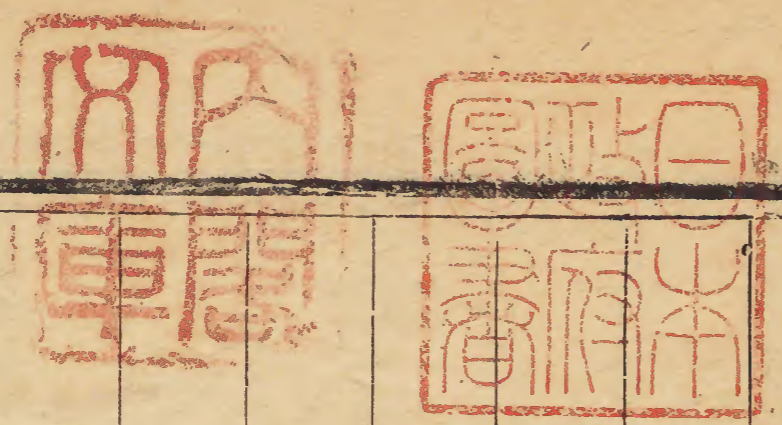
王鏞 至長葛人仕

夏忠 至睢州人仕

戊戌科李騏榜

陳紀 至鄭州人仕

張旭 至溫縣人



河南志 選舉 卷之二十一 七



高舉

祥符人仕  
至給事中

張

輔

祥符人仕  
至知府

楊復

許州人仕  
至庶吉士

張

瓚

祥符人仕  
至知府

靳宣

湯陰人  
知縣

趙

禮

洛陽人仕  
至助教

楊盛

延津人仕  
至參政

蘇

洪

南陽人  
知縣

王愈

修武人仕  
至御史

馬

良

新鄉人仕  
至庶吉士

王俊

睢州人仕  
至御史

李

傑

陳留人  
僉事

彭程

偃師人  
州判

曹

銘

新野人  
知州

潘恕

內鄉人  
知縣

辛丑科曾鶴齡榜

薛瑄

鄆陵人仕  
至侍郎謚文清

趙

琰

洛陽人仕  
至御史

焦宏

葉縣人仕  
至侍郎

楊

鼎

扶溝人仕  
至布政

萬碩

杞縣人仕  
至御史

陳

信

光山人  
知縣

張鑑

儀封人仕  
至僉事

李

學

祥符人仕  
至知府

劉謙

祥符人仕  
至知府

趙

寬

汝陽人仕  
至御史

王都

祥符人仕  
至御史

韓

肅

祥符人  
州判

甲辰科邢寬榜

王懋

修武人仕  
至知府

劉

濱

信陽人仕  
至御史

劉俊

新安人仕  
至給事中

軒

輓

鹿邑人仕  
至尚書

趙麟

輝縣人仕  
至員外

耿九疇

盧氏人仕  
至尚書謚清惠

王恂

祥符人仕  
至員外郎

選



宣德

丁未科馬愉榜

劉璣 鄆城人仕  
至運使

李璵 儀封人仕  
至知府

趙全 祥符人仕  
至參議

楊銘 洛陽人仕  
至參政

趙縉 安陽人仕  
至長史

葉清 信陽人仕  
至副使

朱昇 舞陽人仕  
至御史

邢恭 鄭州人仕  
至編修

張允中 陽武人仕  
至參政

郝繪 洧川人仕  
至御史

李崇 鹿邑人仕  
至長史

張忠 洛陽人仕  
至副使

房威 洛陽人仕  
至御史

庚戌科林震榜

陸奇 光州人仕  
至知府

時紀 通許人仕  
至御史

徐璟 光山人仕  
至布政

張睿 鄆陵人仕  
至尚書

牛順 臨漳人仕  
至郎中

白琮 新野人仕  
至知府

李彬 祥符人仕  
至僉事

元亮 湯陰人仕  
至知府

羅綺 磁州人仕  
至侍郎

張哲 項城人仕  
至御史

齊整 祥符人仕  
至少卿

癸丑科曹鵬榜

李詢 項城人仕  
至僉事

張用瀚 郊縣人仕  
至侍郎

祝暹 祥符人仕  
至都御史

李賢 鄧州人仕至大  
學士謚文達

楊鐸 原武人仕  
至參議

盧欽 祥符人仕  
至參政



馬 嵩 陳州人仕 至僉事

王 縉 信陽人仕 至御史

趙 徵 裕州人仕 至評事

楊 昱 許州人仕 至僉事

正統

丙辰科周旋榜

王 澍 蘭陽人仕 至知府

李 春 鄭州人仕 至知府

王 瑾 汲縣人仕 至郎中

程 璫 新蔡人仕 至御史

陳 韶 光山人仕 至給事中

鄒 冕 光山人仕 至給事中

孟 釗 泌陽人仕 至知府

史 儀 儀封人仕 至參議

段復禮 舞陽人 未仕卒

巳未科施槃榜

李 鳳 祥符人仕 至主事

王 宇 祥符人仕 至大理卿

孟 瑛 歸德衛人 仕至郎中

張 鉞 新安人仕 至主事

焦 寬 葉縣人仕 至參政

陳 瓚 陽武人 知縣

傅 文 登封人仕 至員外郎

王 澤 汝州人仕 至知府

毛 祥 西平人仕 至參政

尚 攄 羅山人仕 至僉事

喬 瑛 睢州人仕 至員外郎

王 信 上蔡人仕 至太僕寺少卿

賈 恪 通許人仕 至參議

壬戌科劉儼榜

熊 璘 羅山人仕 至僉事

強 宏 汝陽人仕 至副使

婁 良 通許人仕 至都御史

曹 祥 獲嘉人仕 至郎中



鄭寧

祥符人仕  
至都御史

鍾成

原武人仕  
至郎中

王宣

洪縣人仕  
至布政

郝璜

光州人仕  
至侍郎

陳銓

汜水人仕  
至知府

邵進

新鄭人仕  
至苑馬寺卿

乙丑科商輅榜

陳善

羅山人仕  
至主事

李奎

汲縣人仕  
至參議

田臻

襄城人仕  
至參議

王瓌

襄城人仕  
至郎中

潘伯通

光山人  
知縣

戊辰科彭時榜

熊瓚

陝州人仕  
至太僕寺卿

焦鈍

葉縣人仕  
至運使

曹恂

光州人仕  
至參議

張奎

固始人仕  
至御史

郭安

襄城人仕  
至主事

李堅

唐縣人仕  
至御史

景泰

辛未科柯潛榜

蔡昇

祥符人仕  
至員外郎

丁信

祥符人仕  
至主事

戚寧

新鄉人仕  
至副使

嚴憲

扶溝人仕  
至副使

岳璿

祥符人仕  
至參議

趙瑛

河內人仕  
至御史

白良輔

洛陽人仕  
至寺丞

辛訪

襄城人仕  
至副使

汪清

固始人仕  
至御史

馬文昇

禹州人仕  
至尚書謚端肅

徐廷章

羅山人仕  
至都御史

和維

祥符人仕  
至僉事

甲戌科孫賢榜



孫賢

杞縣人仕至太常卿謚襄敏

耿裕

盧氏人仕至尚書謚文恪

呂益

祥符人仕至僉事

李敏

襄城人仕至尚書謚恭靖

胡福

儀封人仕至給事中

翟政

安陽人仕至僉事

王豫

祥符人仕至叅議

蔣瑄

禹州人仕至叅議

于琇

通許人仕至知府

李瓘

沔池人仕至御史

許顥

安陽人仕至知府

劉濟

河內人仕至郎中

何玘

羅山人仕至給事中

左源

汲縣人仕至御史

王瓘

陝州人仕至叅政

畢亨

河南衛人仕至都御史

戴琪

沔池人仕至布政

徐紳

杞縣人仕至知府

李璵

祥符人仕至運使

劉清

洛陽人仕至評事

吳庚

洛陽人

袁愷

魯山人仕至都御史

周晟

涉縣人仕至布政

天順

丁丑科黎淳榜

陳瑾

光山人仕至知州

劉繫

新鄭人仕至知府

王道

固始人仕至太常博士

蔡哲

光州人仕至知府

金醞

夏邑人仕至都御史

王預

汝州人仕至副使

劉潺

安陽人仕至御史

劉俊

新鄭人知縣

姜清

閩鄉人仕至員外郎

崔儀

滎陽人仕至布政

常寧

襄城人仕至少卿

紀達

洛陽人仕至博士



趙通

汝陽人仕  
至御史

羅廣

固始人仕

至主事

王瓚

陝州人仕  
至僉事

周峻

洛陽人仕

至知府

徐茂

新野人仕  
至御史

顧鏡

太康人

推官

李迪

扶溝人  
知縣

季和

安陽人仕

至侍郎

白鳳

儀封人仕  
苑馬寺卿

庚辰科王一夔榜

潘禮

歸德衛人  
仕至侍郎

王璠

修武人仕

至知府

劉健

洛陽人仕  
至大  
學士謚文靖

張玘

修武人仕

至員外郎

潘瑄

洛陽人仕  
至副使

閻恕

榮陽人仕

苑馬寺卿

王濬

商水人仕  
至御史

郝冕

光州人仕  
至郎中

王塤

許州人仕  
至知府

李雄

許州人仕

至知府

張賑

祥符人仕  
至知府

楊德

夏邑人仕

至副使

陳奎

衛輝人仕  
至知府

邢琬

洛陽人仕

至布政

趙銳

修武人仕  
至叅議

郭昇

潁川衛人

仕至叅議

周鳳

汲縣人仕  
至運同

甲申科彭教榜

高斐

偃師人仕  
至都給事中

焦芳

泌陽人仕  
至大學士

翟瑄

洛陽人仕  
至尚書

申安

祥符人仕  
至僉事

杜懋

鄆陵人  
庶吉士

傅允

儀封人仕  
至叅政

毛志

陽武人仕  
至給事中

袁江

祥符人仕  
至叅政



何珣 羅山人仕 至知府

譚慶 陝州人仕 至知府

趙文 陝州人仕 至員外郎

成化

丙戌科羅倫榜

翟瑛 洛陽人仕 至太常寺卿

馬震 汲縣人仕 至參政

高崧 襄城人仕 至都御史

胡智 光山人仕 至給事中

成實 光州人仕 至給事中

張傑 汲縣人仕 至御史

尚敬 臨潁人仕 至僉事

王繼 祥符人仕 至尚書

劉璋 衛輝人仕 至都御史

翟廷蕙 洛陽人仕 至副使

許進 靈寶人仕 至尚書謚襄毅

李冲 安陽人仕 至給事中

袁端 蘭陽人仕 至副使

李顯 安陽人仕 至長史

李昱 內鄉人

張澍 新安人仕 至知府

楊徽 河內人仕 至按察使

蘭澄 陽武人仕 至御史

楊宣 舞陽人仕 至僉事

徐霖 襄城人仕 至檢討

黃傑 洧川人仕 至侍郎

乙丑科張昇榜

尚綱 睢陽衛人 仕至參議

黃麟 密縣人仕 至參議

徐與憲 光山人仕 至給事中

蔡晟 睢州人仕 至知府

崔陞 安陽人仕 至參政

高安 睢州人仕 至御史

張淮 襄城人仕 至都御史

李景繁 儀封人仕 至參政



馬隆 鞏縣人仕至副使

熊翀 光州人仕至尚書

李鑑 河內人仕至太僕少卿

王溥 內鄉人仕至參議

楊謚 儀封人仕至侍郎

陳忠 許州人仕至僉事

王錦 襄城人仕至副使

戴瑤 汝陽人仕至員外郎

劉釗 洛陽人仕至御史

李恭 淇縣人仕至御史

李鸞 確山人仕至給事中

毛泰 蘭陽人仕至知府

鄭宏 光山人仕至知府

姜宣 蘭陽人仕至僉事

壬辰科吳寬榜

翟通 儀封人仕至參政

李鏊 湯陰人仕至尚書

李孟暘 睢州人仕至尚書

孟述 泌陽人仕至知府

杜學 登封人仕至知府

柳牙 睢州人仕至御史

唐萬 安陽人仕至僉事

劉宇 禹州人仕至大學士

程普 臨彰人仕至行人

易鶚 固始人仕至御史

馮廣 鄭州人知縣

劉鳳翔 光山人仕至僉事

王佐 汝州人仕至僉事

羅贊 扶溝人仕至御史

李孟脛 睢州人仕至按察使

喬縉 洛陽人仕至參議

余鐸 南陽人仕至僉事

倪鏞 鎮平人仕至知府

丘璐 蘭陽人仕至參政

乙未科謝遷榜

元守直 湯陰人仕至尚書

和暉 河陰人未仕卒



趙恩

歸德人 未仕卒

劉鵬

祥符人 仕至主事

楊璉

祥符人 仕至僉事

藍洪

鄧州人 仕至員外

李興

嵩縣人 仕至御史

田耕

儀封人 仕至員外

田禋

祥符人 仕至御史

魏璋

鄆陵人 仕至大理寺丞

周宗

裕州人 仕至僉事

陳琚

確山人 仕至主事

胡瀛

羅山人 仕至僉事

朱洪

歸德人 仕至御史

紀傑

磁州人 仕至御史

王嵩

汲縣人 仕至都御史

何鈞

靈寶人 仕至侍郎

張璟

臨漳人 仕至寺丞

唐昭

祥符人 仕至長史

雷以時

西平人 仕知縣

劉璟

鄆陵人 仕至尚書

毛鳳來

西平人 仕知縣

張

鼎

信陽人 仕至知府

車明理

長葛人 仕至參議

陳

讓

光山人 仕至知府

盛德

汝州人 仕知縣

閻

倫

息縣人 仕至郎中

戊戌科曾彥榜

畢

孝

河南衛人 仕至布政

劉忠

陳留人 仕至大學士 謚文肅

高

鑑

信陽衛人 仕至知府

孫春

尉氏人 仕至府尹

姚

綸

汝州人 仕至同知

賈定

通許人 仕至僉事

張

九功

陝州人 仕至太僕卿

沙璧

商城人 仕至參政

賈

錠

安陽人 仕至都御史

鄭珏

歸德人 仕至知府

李

政

葉縣人 仕至僉事

王鯨

祥符人 仕至同知



劉廷瓚 光州人仕 至布政

康厚 祥符人仕 至知府

韓鎬 盧氏人仕 至都御史

蕭瑛 息縣人仕 至太僕寺丞

吳道寧 光山人仕 至副使

馬琇 羅山人仕 至運使

戚慶 西平人 知縣

李珉 淇縣人仕 至御史

胡亮 靈寶人仕 至工部侍郎

呂璋 許州人仕 至副使

王相 商水人仕 至僉事

柱忠 河陰人仕 至都御史

胡溥 湯陰人仕 至知府

李瑞 汲縣人 知縣

柱明 祥符人仕 至通政

徐憲 安陽人仕 至御史

馮鎬 信陽人仕 至都御史

辛丑科王華榜

李瓚 湯陰人仕 至知府

尚縉 睢陽人仕 至知府

史簡 洛陽人仕 至知府

李澄 西華人仕 至副使

李銳 歸德人 知縣

侯明 洛陽人仕 至同知

常新 襄城人仕 至御史

曹鳳 新蔡人仕 至都御史

劉道立 杞縣人仕 至僉事

竇祥 鞏縣人仕 至御史

原潔 胙城人仕 至郎中

馬龍 陽武人仕 至按察使

王表 西平人仕 至副使

宋守約 河內人仕 至同知

程文 確山人仕 至通政使

楊鍊 靈寶人仕 至御史

梁偉 柘城人 知縣

梅純 夏邑人仕 至中都副留守

黃祥 羅山人仕 至僉事

張文 河南衛人 仕至御史



李振綱 封丘人仕 至御史

趙進 郟城人仕 至僉事

李澗 祥符人仕 至給事中

郭緒 太康人仕 至參政

耿瑛 杞縣人仕 至員外郎

沈瀚 商丘人仕 至知府

甲辰科李旻榜

馬輅 陳留人仕 至參政

胡端 內鄉人仕 至都御史

紀經綸 蘭陽人仕 至知府

張賢 祥符人仕 至知府

張文佐 西平人仕 至參政

張遇 項城人仕 至侍郎

楚荆瑞 滎陽人 知縣

賈時 歸德衛人 仕至副使

李希哲 鄭州人 知縣

陳鐸 閩鄉人仕 至員外郎

張弼 鄆陵人仕 至司正

于宣 西平人仕 至給事中

丁未科費宏榜

任倫 睢陽衛人仕 至給事中

王鴻儒 南陽人仕 至尚書謚文莊

趙全 陝州人仕 至知府

李端澄 武陟人仕 至按察使

崔壘 武陟人仕 至郎中

王緯 祥符人仕 至參政

劉淮 羅山人仕 至副使

賈欽 魯山人仕 至僉事

蔡鐸 祥符人 推官

柴昇 內鄉人仕 至尚書

徐文英 西平人仕 至苑馬少卿

李遜學 上蔡人仕 至大學士

毛詩 葉縣人仕 至寺正

榮節 遂平人仕 至知府

李葵 潁川衛人 仕至僉事

朱智 滎澤人仕 至僉事

張瀾 新安人 知縣

樊祉 胙城人仕 至御史



任 鑑 臨穎人仕 至都御史

郭廷珪 儀封人仕 至知府

吾應麒 汝陽人仕 至治中

熊 槩 商城人仕 至知府

任繼祖 項城人仕 至員外郎

弘治

庚戌科錢福榜

劉 紳 汝陽人仕 至副使

徐 木 杞縣人仕 至郎中

劉 鑑 蘭陽人仕 至參議

李 祿 湯陰人仕 至布政

金 山 夏邑人仕 至參議

喬 恕 寧陵人仕 至苑馬卿

徐 有 羅山人仕 至知府

宋 琬 光州人仕 至行人

周 爵 固始人仕 至知縣

杜 宏 臨穎人仕 至御史

張 奄 信陽人仕 至僉事

楊 璲 原武人仕 至參政

陳 王 輝縣人仕 至僉事

癸丑科毛澄榜

尚 繻 睢陽衛人仕 至參政

劉 弼 安陽人仕 至布政

高 達 扶溝人仕 至知縣

史載德 新鄭人仕 至御史

王 紹 河內人仕 至布政

鄭 興 上蔡人仕 至知縣

李 情 靈寶人仕 至副使

徐 永 禹州人仕 至參議

王良臣 陳州人仕 至布政

李夢陽 扶溝人仕 至提學副使

王汝清 中牟人仕 至主事

丙辰科朱希周榜



劉東

洛陽人仕  
至主事

汪璧

商城人仕  
至御史

李源

祥符人仕  
至參政

李鉞

祥符人仕  
至尚書謚恭簡

賈詠

臨潁人仕  
至大臨潁人仕  
至大

徐朝元

汲縣人仕  
至知府

李高

虞城人仕  
至御史

翟銓

洛陽人仕  
至評事

許讚

靈寶人仕  
至大靈寶人仕  
至大

周道

鞏縣人  
知縣

安仁

太康人  
知縣

曹來旬

鄭州人仕  
至知府

馬龍

汝縣人仕  
至給事中

韓澤

泌陽人  
知縣

魏訥

鄆陵人仕  
至都御史

李廷光

靈寶人仕  
至御史

已未科倫文叙榜

許廷光

河內人仕  
至都御史

許誥

靈寶人仕  
至尚書謚莊懿

郝綰

河內人仕  
至副使

劉湜

太康人仕  
至主事

何鈇

靈寶人仕  
至員外郎

羅玆

扶溝人仕  
至副使

潘鐸

新鄭人仕  
至布政

劉志道

陳留人仕  
至太僕少卿

楊惟康

靈寶人仕  
至布政

陰盈

汝陽人仕  
至主事

張繼

汲縣人仕  
至參政

李光翰

新鄉人仕  
至給事

阮吉

汲縣人仕  
至參政

壬戌科康海榜

王尚綱

邙縣人仕  
至布政

梁錦

臨潁人仕  
至郎中

何塘

河內人仕  
至都御史謚文定

王金

臨潁人仕  
至按察使

張瀾

洛陽人仕  
至按察使

蔡銓

祥符人仕  
至行人



鄭選 光州人仕 至知府

王廷相 儀封人仕 至尚書

張雲 信陽衛人仕 至尚書

熊紀 南陽人仕 至叅議

吳儀 衛輝守禦所人 仕至給事中

張賢 睢州人仕 至僉事

何景明 信陽人仕 至副使

王鑾 襄城人仕 至布政

乙丑科顧鼎臣榜

崔鑽 安陽人仕 至侍郎 謚文敏

許諫 河南衛人 仕至叅政

王進賢 鄧州人仕 至苑馬寺少卿

張錦 睢州人仕 至知府

李緋 固始人仕 至都御史

熊遇 汝寧儀衛司 人仕至主事

蔡天祐 睢州人仕 至侍郎

易謨 固始人仕 至郎中

馬卿 林縣人仕 至都御史

李茂元 祥符人仕 至副使

陳溥 鄆陵人仕 至叅議

雷啓東 儀封人仕 至主事

王希孟 獲嘉人仕 至鴻臚寺少卿

余用 羅山人仕 至評事

胡冲霄 光州人仕 至行人

彭滋 商城人仕 至太常寺博士

張衍瑞 汲縣人仕 至太常寺少卿

張士隆 安陽人仕 至副使

田汝耕 祥符人仕 至副使

師存智 太康人仕 至御史

孟洋 信陽衛人仕 至大理寺卿

正德

戊辰科呂柟榜

焦黃中 泌陽人仕 至翰林侍讀

劉仁 禹州人仕 至編修

劉大謨 儀封人仕 至都御史

侯宜正 洛陽人仕 至知府



許廷弼 蘭陽人仕 至郎中

胡止 羅山人仕 至僉事

戴冠 信陽人仕 至副使

楊士魁 蘭陽人仕 至長史

李志學 通許人仕 至知府

雷雯 上蔡人仕 至給事中

王相 光山人仕 至御史

杜昌 祥符人仕 至御史

孫綬 鄭州人仕 至都督府經歷

孔輔 汝陽人仕 至知府

許達 固始人仕 至副使 謚忠節

王光 陽武人仕 至副使

朱冠 固始人仕 至御史

孫鳳 洛陽人仕 至副使

馬錄 信陽衛人仕 至御史

方仕 固始人仕 至知府

王言 弘農衛人仕 至副使

劉司直 汝陽人 知縣

張文魁 蘭陽人仕 至都御史

辛未科楊慎榜

張原明 儀封人仕 至布政

牛鳳 葉縣人仕 至太常寺少卿

劉校 郟城人仕 至主事

潘倣 洛陽人仕 至都御史

郭維潘 儀封人仕 至侍讀學士

董相 嵩縣人仕 至副使

任洛 禹州人仕 至侍郎

任德 河南衛人 仕至行人

張衍慶 汲縣人仕 至侍郎

郭五常 西平人仕 至行太僕寺卿

萬玘 歸德人 知縣

馮世昌 獲嘉人仕 至給事中

張漢卿 儀封人仕 至給事中

路直 洛陽人仕 至知府

甲戌科唐臯榜

王騰 洛陽人仕 至副使

谷高 祥符人仕 至副使



吳守中

至河內人仕

周汝勤

至蔡人仕

党以平

至禹州人仕

姚鳳

至安陽人仕

辛東山

至洛陽人仕

范師曾

至汲縣人仕

李濂

至祥符人仕

趙永亨

至杞縣人仕

王廻

至尉氏人仕

底蘊

至考城人仕

李經

至真陽人仕

李獻

至河南衛人仕

葛覃

至磁州人仕

楊來鳳

至汝陽人仕

李緯

至禹州人仕

魯教

至羅山人仕

許濟時

至祀縣人仕

衛道

至葉縣人仕

王卿

至弘農衛人仕

張儒

至南陽衛人仕

郭鳳翔

至祥符人仕

蔡賢

至湯陰人仕

藍瑞

至鄧州守禦所人仕

趙繼英

至祥符人仕

李學

至南陽人仕

王暘

至河內人仕

丁丑科舒芬榜

高尚賢

至新鄭人仕

黃綰

至息縣人仕

張鯤

至禹州人仕

何岩

至扶溝人仕

朱可宗

至南陽人仕

婁志德

至頂城人仕

王尚志

至浙川人仕

高節

至睢州人仕

王鼎

至汝州人仕

李惠

至祥符人仕

馬紀

至禹州人仕

劉訥

至鄢陵人仕



李文 宜陽人仕

陳相 洛陽人仕

熊榮 光山人仕

葛蘭 信陽人

王胤賢 中牟人仕

陳萬言 汜水人仕

林時 汝陽人仕至

王冕 洛陽人仕

曹嘉 扶溝人仕

李士允 祥符人仕至

姚汝臯 襄城人仕

畢張 裕州人仕

王涉 磁州守禦所

趙光 臨穎人仕

劉乾亨 洛陽人仕

劉淮 睢州人仕

黎良 洛陽人

王邦瑞 宜陽人仕至

劉謙亨 洛陽人仕

辛巳科楊維聰榜

杜桐 臨穎人仕

杜柟 臨穎人仕

杜紹 扶溝人仕

劉可 羅山人仕

吳瀚 河南衛人仕

盧煥 光山人仕

楊旦 郟城人仕

王科 涉縣人仕

孫應奎 河南衛人仕

景仲光 偃師人仕

尹倫 汝州人

鄭節 汝陽人仕

馬敷 上蔡人仕

熊爵 祥符人仕

毛麟之 衛輝守禦所

吳瀛 河南衛

蔡復元 洛陽人仕

張惟恕 上蔡人仕



鄭重 固始人仕  
至都御史

李茂元 河南衛人  
仕至僉事

嘉靖

癸未科姚涑榜

俎居 磁州人仕  
至員外郎

王教 祥符人仕  
至侍郎

高叔嗣 祥符人仕  
至按察使

李枝 扶溝人  
州同

王琇 宣武衛人  
仕至副使

王選 尉氏人  
知州

胡九功 尉氏人  
推官

崔應極 通許人  
州同

紀純 磁州人仕  
至副使

郭寶 獲嘉人  
知縣

孫宥 新蔡人  
知縣

李調元 息縣人仕  
至主事

傅夢弼 湯陰人仕  
至員外郎

王傳 河南衛人  
仕至副使

張景 汝陽人仕  
至副使

范安 河內人仕  
至御史

胡淪 洛陽人仕  
至知府

陳璣 鄆城人仕  
至副使

白清 靈寶人仕  
至御史

梁英 祥符人  
教授

曹祖儒 獲嘉人  
通判

趙繼勳 汝陽人  
知縣

陳情 河南衛人  
仕至叅政

王誥 西平人仕  
至侍郎

張元孝 汝陽人仕  
至知府

邊彥駱 杞縣人仕  
至郎中

王鴻漸 南陽人仕  
至布政

胡湘 內鄉人仕  
至副使

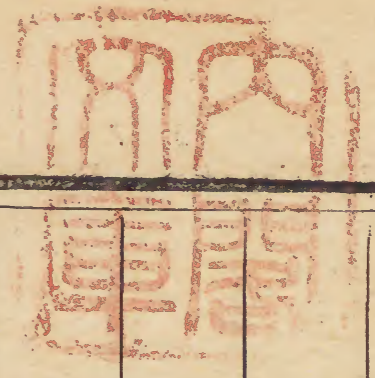
鄭瑚 南陽人  
知縣

丙戌科龔用卿榜

李檟 許州人仕  
至知府

高仲嗣 祥符人仕  
至知府





趙迎 鞏縣人仕 至僉事

王浙 商城人仕 至副使

樊鵬 信陽人仕 至僉事

張承祚 光山人仕 至副使

郭冠 郊縣人仕 至主事

李凝忠 杞縣人 知縣

饒秀 固始人仕 至給事中

李槃 固始人仕 至叅政

劉良卿 新野人仕 至知府

楊世相 潁川衛人 知縣

郭鳳儀 祥符人仕 至副使

周道 懷慶衛人 仕至御史

鄭坤 光州人仕 至都御史

李福 安陽人仕 至寺丞

許論 靈寶人仕 至尚書

楊世祥 汝陽人 知縣

王金章 睢陽衛人 仕至博士

陳价 汝陽人仕 至主事

張守約 確山人仕 至給事中

朱旒 信陽衛人 仕至副使

己丑科羅洪先榜

楊本仁 杞縣人仕 至布政

鄭觀 光州人仕 至郎中

陳大壯 洛陽人仕 至郎中

王納言 信陽衛人 仕至僉事

盧輔 許州人仕 至員外郎

翟鏡 洛陽人仕 至叅議

孔泗 洛陽人仕 至同知

王銳 信陽人仕 至主事

饒中 固始人 推官

柳本明 光山人仕 至知府

李汝楫 汝陽人仕 至知府

吳本固 商城人仕 至郎中

張鵬翼 虞城人仕 至知府

喬佑 洛陽人仕 至叅議

路珠 新鄉人仕 至副使

李紳 祥符人仕 至苑馬少卿

孫應辰 考城人仕 至知府

劉希龍 衛輝守禦所 人仕至御史



徐泮 固始人仕 至知府

壬辰科林大欽榜

陳乙 杞縣人仕 至僉事

陳俎 封丘人仕 至副使

許榘 蘭陽人仕 至僉事

董漢儒 考城人仕 至知府

魏尚純 禹州儀衛司人仕 至副使

胡鯨 汝陽人仕 至郎中

馬汝彰 汲縣人仕 至布政

周南 郟縣人仕 至副使

魏廷萱 許州人仕 至副使

劉儒 汝陽人仕 至副使

曾大吉 陳州人仕 至主事

鄭吉甫 羅山人仕 至行人

李乘雲 禹州人仕 至叅政

周卿 延津人仕 至郎中

張光祖 潁川衛人仕 至御史

劉訓 汝陽人仕 至主事

沈弘彞 陳州人仕 至員外郎

胡守中 寧陵人

陳時熙 上蔡人 知州

王朝賢 太康人仕 至叅政

冉崇禮 中牟人仕 至叅議

徐守義 杞縣人仕 至布政

丘陽 光山人 未仕卒

乙未科韓應龍榜

郭朴 安陽人仕 至大 學士謚文簡

彭大有 陳州人仕 至叅議

李綦 祥符人仕 至叅政

李增 潁川衛人仕 至知府

許復禮 安陽人仕 至員外郎

蕭體元 新野人仕 至副使

谷宇齡 祥符人仕 至通判

陳東光 禹州人 檢討 仕至知府

李秦 臨漳人仕 至給事中

趙弘 滎陽人仕 至御史



陳 斐 鄆陵人仕 至副使  
張 纓 安陽人仕 至知府

李秉仁 靈寶人 未仕  
李登雲 禹州人仕 至尚書

陳與音 汲縣人仕 至參政  
高 捷 新鄭人仕 至右都御史

李天然 洛陽人仕 至郎中  
楊應奇 夏邑人仕 至按察使

李 璧 杞縣人仕 至員外郎  
劉 繪 光州人仕 至知府

胡 賓 光州人仕 至僉事  
曹 亨 新蔡人仕 至參政

戊戌科茅瓚榜

朱 用 河南衛人 仕至布政  
戴 樞 沔池人仕 至僉事

張 祉 固始人仕 至副都御史  
李時春 光州人仕 至兩淮運判

張 松 洛陽人仕 至總督御史  
魏尚綸 禹州人仕 至尚書

李希程 蘭陽人 知縣  
喻 時 光州人仕 至侍郎

喻希學 光山人仕 至戶部郎中  
李天寵 孟津人仕 至都御史

朱 徵 唐縣人仕 至參政  
李凌雲 禹州人仕 至副使

朱家相 歸德人仕 至郎中  
胡 經 磁州人仕 至主事

孟 淮 祥符人仕 至巡撫  
劉大實 確山人仕 至郎中

劉 選 汝陽人仕 至主事  
李 實 靈寶人仕 至參議

吳道南 光州人 推官  
李 嵩 歸德衛人 仕至參議

荆應春 武陟人仕 至郎中  
王堯日 鹿邑人仕 至給事中

溫 新 洛陽護衛人 仕至主事  
牛沈度 葉縣人仕 至主事

辛丑科沈坤榜



高拱 新鄭人仕至大學士謚文襄

吳三樂 河南衛人仕至都御史

林一鳳 祥符人修撰復姓邢

朱惟一 光州人仕至知府

周鎬 汲縣人仕至知府

劉瑤 胙城人仕至御史

尚維持 羅山人仕至御史

宋伊 裕州人仕至給事中

吳崇文 光山人仕至參議

王繼洛 鄭州人仕至僉事

戴延客 衛輝人仕至僉事

黃縉 密縣人仕至主事

徐自得 杞縣人仕至給事中

李畫 林縣人仕至主事

董威 信陽人仕至大理寺丞

喻希立 光山人知縣

王嘉孝 禹州人仕至郎中

胡慥 南陽人仕至員外郎

王日然 衛輝守禦所人仕至主事

貴仁 汝陽人知縣

潘繼光 汲縣人仕至主事

郭斗 封丘人仕至布政

甲辰科秦鳴雷榜

謝孟金 陳州衛人仕至副使

藺子充 汝陽人仕至主事

馬錫 尉氏人仕至給事中

李檀 汲縣人仕至主事

劉時進 中牟人仕至御史

李九功 裕州人仕至僉事

劉自強 扶溝人仕至刑部尚書

張禔 祥符人仕至知府

徐洛 許州人仕至知府

牛珠 通許人仕至同知

蔡楊金 衛輝守禦所人仕至知府

都文魁 祥符人仕至同知

李華魯 祥符人教授

陳效古 息縣人仕至御史

丁未科李春芳榜



曹金 祥符人仕 至僉事

宋守志 延津人仕 至郎中

熊勉學 汝寧人仕 至知府

劉涇 懷慶衛人 仕至副使

梁佐 蘭陽人仕 至參政

張淵 陳州人仕 至員外郎

謝江 河南衛人仕 至給事中

呂孔良 洛陽人仕 至知府

彭範 靈寶人仕 至給事中

王惟善 新蔡人仕 至主事

劉修巳 新蔡人 推官

郭中 祥符人仕 至同知

徐衍祚 禹州人仕 至按察使

張子厚 河陰人仕 至尚書

陰秉暘 汲縣人仕 至御史

庚戌科唐汝楫榜

王獻圖 寧陵人仕 至主事

周詔 延津人仕 至主事

劉衍祚 洛陽人仕 至參政

郝守業 禹州人仕 至知府

陸柬 祥符人 知縣

王正國 宜陽人仕 至侍郎

李一經 睢州人仕 至御史

黃正色 光州人仕 至御史

董遂 嵩縣人仕 至副使

衛東吳 葉縣人 知縣

馬斯臧 禹州人仕 至御史

魯邦彥 睢州人仕 至行人

周汝噐 羅山人 未仕

沈應時 河南衛人 仕至尚書

孫榮仁 鄭州人仕 至吏部主事

陳耀文 確山人仕 至給事中

劉贄 洛陽人仕 至參政

劉光遠 杞縣人仕 至少卿

馬鈇 睢州人 知縣

張四知 信陽人仕 至員外郎

癸丑科陳謹榜



黃鈞 歸德衛人仕 至員外郎

欽介 彰德衛人 仕至主事

孔惟德 汝陽人仕 至主事

李葵 內鄉人 庶吉士

宋儒 安陽人 知縣

鄭東 商丘人 知縣

李應元 祥符人 知縣

董世彥 禹州人 仕至總督

張九一 新蔡人 仕至巡撫

溫如春 洛陽人 仕至布政 護衛人

董堯封 洛陽人 仕至侍郎 謚恭敏

陳麟 河南衛人 仕至給事中

方時學 河南衛人 仕至知府

羅田 光州人 仕至知府

戴冕 洛陽人 仕至僉事

史官 河南衛人 仕至知府

吳過 汝陽人 仕至御史

盧嘉慶 祥符人 仕至知府

劉漆 安陽人 仕

朱裳 溫縣人 仕至參政

丙辰科諸大綬榜

楊栢 商丘人 仕至布政

丁堯相 汝州人 推官

劉思問 孟縣人 仕至戶部尚書

盧煌 鄭州人 仕至僉事

辛自修 襄城人 仕至工部尚書

楊旂 延津人 仕至參政

賀賁 靈寶人 仕至太僕寺少卿

李承選 延津人 仕至太僕寺少卿

宋纁 商丘人 仕至吏部尚書 謚莊敏

程純 光山人 仕至戶部主事

徐養相 睢州人 仕至兵部主事

張一霽 睢州人 仕至太僕寺正卿

王同倫 輝縣人 仕至兵部主事

李際春 杞縣人 仕至通政司

溫如璋 洛陽人 仕至僉都御史

李啓昭 滎陽人 仕至通政司

邢守廷 臨潁人 仕

孟洙 祥符人 仕至知府



蘇朝宗

衛輝人仕  
至參議

廖逢節

固始人仕  
至都御史

趙賢

汝陽人仕  
至尚書

已未科丁士美榜

何永慶

河內人仕  
至通政司右通政

宋訓

新蔡人仕  
至刑部郎中

張光漢

磁州人仕  
至兵備參政

盧修可

許州人  
知縣

魏澧

許州人  
知縣

燕儒臣

魯山人仕  
至按察副使

李好問

魯山人仕  
至同知

張德恭

光山人仕  
至治中

張庸

光州人仕  
至太僕寺卿

黃鶴

杞縣人仕  
至按察使

劉奮庸

洛陽人仕  
至副使

劉漢儒

沈丘人仕  
至右布政

賈洪

嵩縣人仕  
至太僕寺少卿

劉南金

祥符人仕  
至員外

賈選

祥符人仕  
至主事

牛若愚

祥符人仕  
至僉事

梁梧

汝陽人  
知縣

房楠

汝陽人仕  
至副使

馮善

汝寧人仕  
至知府

李承選

延津人仕  
至知府

壬戌科徐時行榜

孫坤

睢州人仕  
至都御史

徐養大

睢州人

蕭守身

懷慶人仕  
至運使

蔡叔達

衛輝人仕  
至右布政

周詠

延津人仕  
至兵部侍郎

徐學古

洛陽人仕  
至副使

陳琦

洛陽人仕  
至大理寺評事

楊松

洛陽人仕  
至按察使

杜謙

裕州人仕  
至戶部主事

蔚元康

祥符人仕  
至太僕寺卿

喬應春

彰德人仕  
至知府

雷大壯

上蔡人仕  
至員外郎



劉 淳 陳州人仕 至郎中 宋之韓 武安人仕 至都給事中

李 巳 磁州人仕 至都御史

乙丑科范應期榜

沈 鯉 商丘人仕 至大 張道克 商丘人仕 至御史

姚繼可 襄城人仕 至 崔廷試 陳留人仕 至御史

劉繼德 封丘人仕 至 張邦佐 陳留人

許 評 內鄉人仕 至 杜化中 扶溝人仕 至御史

焦子春 登封人仕 至 劉自存 扶溝人仕 至僉事

侯于趙 杞縣人仕 至 宋之韓 磁州人仕 至給事中

許 儻 靈實人仕 至 孫應辰 考城人

郭廷梧 新鄉人仕 至 梁問孟 新鄉人仕 至

梁 策 鄆陵人仕 至 朱 潤 南陽人仕 至

劉易從 衛輝人仕 至 許 乾 洛陽人仕 至

李貴和 祥符人仕 至 朱光宇 祥符人仕 至

劉渾成 確山人仕 至 王用章 祥符人仕 至

許希孟 固始人仕 至 羅名士 光州人仕 至

周 西 彰德人仕 至 何洛文 信陽人仕 至

張孟男 祥符人仕 至

隆慶

戊辰科羅萬化榜



梁許 孟津人仕至苑馬寺卿

黃家棟 息縣人仕至僉事

袁桂蒸 洛陽人仕至知府

劉登庸 洛陽人推官

郝維喬 扶溝人仕至右布政

余欽 寧陵人知縣

傅性敏 睢州人仕至知府

王汝魯 南陽人

田子堅 永寧人仕至僉事

李一本 邳縣人仕至知府

崔守一 輝縣人

劉致中 延津人仕至參議

李戴 延津人仕至吏部尚書贈太保

高世雨 原武人仕至太僕寺卿

閻邦寧 原武人仕至副使

牛可麟 祥符人仕至知府

張一桂 祥符人仕至侍郎

楊時寧 祥符人仕至宮保尚書

周于德 祥符人仕至布政

王中達 祥符人知縣

楊節 祥符人仕至太僕寺少卿

劉竟成 確山人仕至知府

劉光國 上蔡人仕至僉都御史

胡峻德 光州人仕至御史

熊鎡 光州人仕至兵部主事

尚芾 羅山人終養未仕

王應辰 信陽人仕至行人司副

劉孝 安陽人仕至右布政

石櫟 汝寧人仕至右布政

安九域 禹州人仕至御史

辛未科張元忬榜

田樂義 蘭陽人仕至參政

李盛春 息縣人仕至工部侍郎

李棟 涉縣人仕至大理寺少卿

王汝濂 汜水人仕至副使

李好問 魯山人仕至府同

賀一孝 魯山人仕至兵部主事

王敬民 西華人仕至僉都

申思科 汴川人仕至大理寺評事



徐鳴鶴 杞縣人仕 至御史

王雲鷺 夏邑人仕 至知府

喬巖 商丘人仕 至參政

趙舉廉 睢州人仕 至大理寺寺副

由禮門 杞縣人仕 至副使

董用威 洛陽人仕 至知府

楊歸儒 洛陽人仕 至布政

陳明經 光州人仕 至參政

韓杲 光州人仕 至推官

葛登名 泌陽人 推官

董選 嵩縣人仕 至知府

王筵 商城人仕 至苑馬寺少卿

王守誠 嵩縣人仕 至副使

冉夢松 中牟人

王祖嫡 信陽人仕 至春坊庶子

萬曆

甲戌科孫繼臯榜

邊有猷 封丘人仕 至太僕寺卿

杜希鵬 靈寶人仕 至戶部主事

張維新 汝州人仕 至右布政

楊揖 歸德人仕 至僉事

胡希舜 原武人仕 至參政

馮露 襄城人仕 至布政

馬翰如 陳留人

王三宅 汲縣人仕 至禮科給事中

王价 孟津人仕 至知府

李臣之 嵩縣人仕 至同知

何倬 杞縣人仕 至尚寶寺卿

范守已 洧川人仕 至參政

陳嘉賓 商城人仕 至知州

王職 洛陽人 知縣

何允升 杞縣人仕 至兵部員外

董繼祖 洛陽人 推官

熊夢兆 鹿邑人 知縣

楊四知 祥符人仕 至太僕寺卿

楊時馨 祥符人仕 至副使

卓世彥 祥符人 知縣



陳濟 祥符人仕 至主事

褚順 祥符人仕 至御史

陳九成 杞縣人 知縣

孫交 固始人仕 至都御史

吳同春 固始人仕 至參政

吳定 安陽人仕 至大理寺卿

陳朴 陳州人仕 至副使

劉魯 安陽人仕 至布政

丁丑科沈懋學榜

侯應徵 杞縣人仕 至參政

鄧鶴 洛陽人仕 至知府

孫蘭 洛陽人仕 至 戶部主事

李際春 息縣人 至 息縣人

李贊 新安人仕 至 推官

王埏 太康人仕 至 巡撫

王朝賢 太康人仕 至 都御史

高尚忠 祥符人仕 至 都御史

郭顯忠 太康人仕 至 布政

田一麟 祥符人仕 至 副使

沈時叙 祥符人仕 至 御史

方端 固始人仕 至 僉事

和震 祥符人仕 至 參議

羊可立 汝陽人仕 至 太常寺卿

何洛書 信陽人仕 至 翰林檢討

連格 禹州人仕 至 少卿

張養志 陳州人仕 至 都御史

李文郁 禹州人仕 至 參政

庚辰科張懋修榜

王九德 祥符人仕 至 知府

徐元 杞縣人仕 至 巡撫

王增道 潁川人仕 至 參政

劉昶 杞縣人仕 至 布政

陳經濟 禹州人仕 至 僉事

楊東明 虞城人仕 至 侍郎

劉煥 睢州人仕 至 參政

李汝華 睢州人仕 至 宮保尚書

楊鎬 商丘人仕 至 侍郎

郝持 林縣人仕 至 都察院經歷



崔斗瞻

輝縣人仕  
至叅政

傅崇明

衛輝人仕  
至戶部郎中

余繼善

固始人仕  
至工部主事

楊位

儀衛人仕  
至按察使

劉任

商城人仕  
至右叅政

彭應參

光山人仕  
至巡撫

劉學曾

光山人仕  
至都御史

李本固

固始人仕  
至大理寺卿

趙壽祖

汝陽人仕  
至右布政

高薦

懷慶人  
知縣

孟化鯉

新安人仕  
至吏部郎中

史善言

河南衛籍  
長人主事

陳惟芝

孟津人仕  
至都御史

李士登

洛陽人仕  
至右叅政

劉羽國

唐縣人仕  
至同知

高芳

葉縣人仕  
至戶部主事

癸未科朱國祚榜

劉鹿鳴

祥符人仕  
至通判

田勸

潁川人仕  
至吏部主事

劉不溢

祥符人  
知縣

李茂春

杞縣人仕  
至副使

甯中立

潁川人仕  
至禮部郎中

馬慤

禹州人仕  
至戶部主事

何出光

扶溝人仕  
至御史

連標

禹州人仕  
至巡撫

李用中

杞縣人仕  
至僉事

周九臯

杞縣人  
推官

楊鳳

杞縣人仕  
至太僕寺少卿

常心

鄭州人  
推官

季道統

陳州人仕  
至右中允

劉芳譽

陳留人仕  
至知府

彭健吾

夏邑人  
知縣

王遵訓

寧陵人仕  
至僉事

安世鳳

歸德人仕  
至通判

崔士榮

安陽人仕  
至知府

安文璧

安陽人仕  
至大理司丞

李以唐

武安人仕  
至巡按

張守乾

輝縣人仕  
至郎中

高世芳

河內人仕  
至僉事



李炳 盧氏人仕至大理寺卿

李生芳 河南衛人仕至工部主事

何應奇 陝州人仕至參議

錢守成 河南衛人仕至副使

邢紹美 洛陽人吏部觀政

汪煥 嵩縣人仕至郎中

朱誥 中護衛人仕至員外

賈尚志 南陽人仕至戶部主事

李杜才 南召人教授

張悌 內鄉人仕至巡撫

熊元 光州人仕至僉事

馬猶龍 固始人仕至僉事

程訓 郟縣人知縣

丙戌科唐文獻榜

何出圖 扶溝人仕至兵部員外

耿爭光 杞縣人仕至知府

陳所職 禹州人仕至參政

盧傳元 扶溝人仕至按察使

艾維新 蘭陽人仕至參議

李楠 永城人仕至巡按

甯嘉猷 考城人知縣

曹代蕭 商丘人仕至副使

司憲 睢州人行人

陳世恩 夏邑人仕至戶科給事中

冀體 武安人仕至御史

高進孝 獲嘉人仕至郎中

岳九達 獲嘉人仕至員外

李秩 孟津人仕至副使

張國紀 河南衛人仕至知府

傅尚弼 嵩縣人仕至兵部主事

趙完璧 陝州人仕至太常寺少卿

魏養蒙 洛陽人仕至兵部尚書

司諫 洛陽人知縣

王金星 河南衛人仕至郎中

朱誥 中護衛人仕至郎中

劉黃裳 光州人仕至員外

陳洪烈 光山人仕至給事中

李宗延 汝寧人仕至吏部尚書

河南通志 選舉

卷之第十七

十三



費必興

群牧所人仕  
至給事中

林夢鶴

信陽州人知縣

彭應捷

光山人仕  
至知府

洪其道

商城人仕  
至郎中

扶克儉

光山人仕  
至刑部左侍郎

許廷光

河陰人仕  
至御史

劉湧

商城人仕  
至兵部主事

已丑科焦茲榜

郭維寧

祥符人仕  
至郎中

孔貞一

杞縣人仕  
至大理左寺丞

秦尚明

太康人仕  
至參政

王修行

陳州人仕  
至郎中

王述古

禹州人仕  
至按察使

李哲

永城人仕  
至戶部主事

喬胤

寧陵人仕  
至太僕寺卿

盛朝

永城人仕  
至郎中

黃運泰

永城人仕  
至尚書

陳所聞

永城人仕  
至戶部主事

董繼文

睢州人仕  
至大理寺正卿

袁可立

睢陽衛人仕  
至尚書

侯執躬

歸德衛人仕  
至光祿卿

常守信

磁州人仕  
至副使

何崇業

睢州人仕  
至行人

賀盛瑞

獲嘉人仕  
至參政

侯大節

汲縣人仕  
至知府

徐自省

新安人仕  
至知縣

馮上知

獲嘉人仕  
至光祿寺少卿

劉廣業

洛陽人仕  
至右布政

郭如星

新安人仕  
至吏科都給事中

李得中

山鄉人仕  
至左布政

衛三省

陝州人仕  
至按察使

胡遵化

上蔡人仕  
至推官

桂有根

汝陽人仕  
至工部侍郎

汪治

光州人仕  
至知府

駱思驥

光州人仕  
至行人

胡孟清

光山人仕  
至戶部主事

徐僑

光山人仕  
至巡按

余思明

固始人仕  
至副使



黃杰

息縣人仕  
至副使

袁志高

商城人仕  
至主事

壬辰科翁正春榜

張鶴鳴

潁川衛人  
仕至尚書

張同德

祥符人仕  
至給事中

孫敦化

陳留人仕  
至右叅政

李來命

杞縣人仕  
至主事

周六書

延津人仕  
至郎中

李希召

蘭陽人仕  
至郎中

張寧

襄城人仕  
至副使

宋一韓

陳州人仕  
至都給事中

李維翰

睢州人仕  
至巡撫

袁和

安陽人仕  
至副使

楊惟魯

磁州人  
知縣

喬允升

洛陽人仕  
至尚書

何際可

河南衛人  
仕至知府

徐守謙

河南衛人  
知縣

陳民志

泌陽人仕  
至工部郎中

李雲鵠

內鄉人仕  
至副使

馬從龍

洛陽人仕  
至通政使

李之芬

西平人仕  
至副使

黃焯

商城人  
知縣

汪若霖

光州人仕  
至禮科給事中

沈聽之

商城人  
推官

段猷顯

商城人仕  
至按察使

乙未科朱之蕃榜

王惟儉

祥符人仕  
至工部左侍郎

徐正學

杞縣人仕  
至知府

高維垣

陳留人

胡嘉棟

西華人仕  
至僉事

金勵

西華人仕  
至副使

徐斗牛

許州人仕  
至主事

董九貢

禹州人仕  
至叅政

劉九光

潁州人仕  
至左布政

張鶴騰

潁州人仕  
至叅議

李璠

歸德衛人  
仕至郎中

郭涓

新鄉人仕  
至禮部右侍郎

王近愚

獲嘉人  
知縣



崔養蒙

河內人仕至  
吏部郎中

秦道顯

洛陽人仕  
至參政

劉廷芳

洛陽人吏  
部觀政

張以謙

洛陽人仕  
至參政

崔應科

登封人仕  
至副使

關廷訪

泌陽人仕  
至副使

劉尚質

羅山人  
行人

劉尚朴

羅山人仕  
至參政

霍鎮方

光州人仕  
至參政

郝岳

光山人仕  
至知府

高折枝

固始人仕  
至參議

文球

固始人仕  
至侍郎

熊偉

商城人  
知縣

張舜命

商城人仕  
至按察使

仝梧

邙縣人仕  
至副使

戊戌科趙秉忠榜

王正志

祥符人仕至  
尚寶司少卿

王省身

西華人仕  
至郎中

徐順明

杞縣人仕  
至參政

劉應奇

中牟人仕  
至員外

梁克從

鄆陵人仕至  
太常寺少卿

陳岱

鄆城人  
知縣

靳於中

尉氏人仕  
至尚書

王廷諫

項城人  
知縣

張鳳彩

儀封人仕  
至給事中

任弘道

睢州人仕  
至郎中

黃陞

睢州人仕  
至副使

侯執蒲

商丘人仕至  
太常寺卿

曹如結

永城人仕  
至王事

冀述

武安人仕  
至王事

孫好古

湯陰人仕  
至右布政

許登仕

安陽人仕  
至王事

冀守讓

輝縣人仕  
至知府

范濟世

濟源人仕  
至尚書

周佑

修武人  
知縣

王之鑰

洛陽人仕  
至副使

劉蔚

廬氏人仕  
至御史

崔儒秀

陝州人仕至  
光祿寺卿



黃 芬 新野人 知縣

全 燧 南陽人 知縣

曾曰唯 光山人 仕

盧 永 光山人 知縣

王 照 商城人 仕

吳 愈 汝陽人 仕

王 璽 魯山人 仕

李如伉 商城人 知縣

辛丑科張以誠榜

高 節 祥符人 仕

王 霖 祥符人 仕

劉澤深 扶溝人 仕

張篤敬 扶溝人 仕

宋名世 歸德人 仕

陳 陞 夏邑人 仕

彭端吾 夏邑人 仕

閔守箴 夏邑人 仕

王三善 永城人 仕

陳心傳 洛陽人 仕

上官捷科 澠池人 知縣

屈允高 閩鄉人 知縣

陶鴻儒 南陽人 仕

劉文煥 光州人 知縣

蔡毅中 光山人 仕

王存敬 確山人 知縣

劉 俊 商城人 知縣

梁州彥 固始人 御史

許鼎臣 固始人 仕

劉廣生 羅山人 仕

王世寧 信陽人 知縣

韓國藩 靈寶人 仕

甲辰科楊守勤榜

張金榜 太康人 仕

王所夢 西華人 仕

張修德 太康人 仕

王 仰 河南衛人 仕

蘇 進 祥符人 仕

衛 道 項城人 仕

選舉

光祿寺卿

兩淮運使



陳胤叢

祥符人仕至大理寺少卿

趙彥復

杞縣人仕至副使

喬進璠

寧陵人仕至參政

王以悟

陝州人仕至參政

范宗文

洛陽人仕至郎中

汪輝

嵩縣人仕至右侍郎

關善政

澠池人知縣

穆景星

洛陽人知縣

董定策

洛陽人仕至御史

曾一貫

鎮平人仕至知府

彭凌霄

浙川人仕至侍郎

王聘

鄧州人仕至知府

馬之圖

商城人仕至吏部員外

周之綱

固始人仕至兵部侍郎

冀懋中

上蔡人仕至參政

朱堦

固始人仕至御史

方應明

光州人仕至參政

李若星

息縣人仕至侍郎

劉可法

商城人仕至巡撫

丁未科黃士俊榜

羅文英

杞縣人仕至巡按

周光燮

杞縣人仕至右布政

杜之煥

太康人仕至參政

賈遜志

歸德人仕至書舍人

李支楊

永城人仕至郎中

鍾英

安陽人知縣

楊嗣修

河內人仕至都御史

楊堯華

睢陽衛人仕至參政

藺完植

偃師人仕至知府

李時馥

郊縣人知縣

馬之騏

新野人仕至尚書

彭鯤化

汝陽人仕至大理右寺丞

傅振商

汝陽人仕至尚書

閻調羨

新蔡人仕至大理寺卿

黎光祿

羅山人仕至御史

黃葵

光州人仕至副使

夏之令

光山人仕至御史

宋文昌

商城人仕至吏部員外

河南通志 選舉

卷之身十一

三



庚戌科韓敬榜

王順行 通許人仕 至巡撫

馬斯和 項城人仕 至郎中

胡嘉桂 西華人 知縣

李躍龍 商丘人 知縣

田珍 虞城人仕 至右侍郎

李士高 磁州人仕 至郎中

賈繼春 新鄉人仕 至都御史

賀仲軾 獲嘉人仕 至副使

楊之璋 河內人仕 至郎中

于之大 陳州人仕 至知府

孫織綿 許州人仕 至參政

梁鼎賢 夏邑人仕 至左布政

張翼明 永城人仕 至兵部右侍郎

謝懋官 柘城人 知縣

郭澆 新鄉人仕 至參政

徐培植 獲嘉人 知縣

王所用 河內人仕 至左布政

顧師曾 懷慶衛人 仕至主事

張論 永寧人仕 至會都御史

馮一經 光州人 知縣

楊所修 商城人仕 至都御史

馬之駿 新野人仕 至郎中

荆時薦 靈寶人 推官

李自榮 固始人仕 至知府

曹燧 新野人仕 至郎中

史要典 裕州人 推官

癸丑科周延儒榜

申廷謨 延津人仕 至御史

堵天顏 陽武人仕 至參政

王則古 禹州人仕 至參議

孟紹康 杞縣人仕 至郎中

張四明 延津人仕 至主事

都任 祥符人仕 至按察使

李行志 項城人仕 至副使

侯應琛 杞縣人仕 至知府

蘇繼歐 許州人仕 至吏部員外

李精白 尉氏人仕 至會都御史



孟紹虞

杞縣人仕至  
禮部尚書

馬如周

祥符人  
知縣

陳陞

夏邑人仕  
至參政

張惟一

睢州人仕  
至給事中

張正學

睢州人

楊名時

商丘人仕  
至給事中

王三德

永城人仕  
至參政

周士樸

商丘人仕  
至工部尚書

呂維祺

新安人仕  
尚書謚文節

韓上

廬氏人

焦弘祚

登封人  
主事

段國璋

濟源人仕  
至工部侍郎

賀自鏡

南召人仕  
至參政

崔麟

裕州人  
兵部觀政

魏復琦

固始人  
推官

畢佐周

光山人仕  
至御史

李宜培

邳縣人仕  
至吏部郎中

張紘

商城人  
御史

王允成

杞縣人

丙辰科錢士升榜

孫如蘭

陳留人仕  
至知府

李維世

太康人仕  
至御史

劉之鳳

中牟人仕  
至尚書

馮師孔

原武人仕  
至都御史

邊之靖

封丘人仕  
至員外

魏尚賢

鄭州人仕  
至通政

閻煖

項城人仕  
至知府

丁君明

長葛人吏  
部觀政

謝顏教

鄆城人仕  
至主事

余城

商城人仕  
至尚書

侯恂

商丘人仕  
至戶部尚書

侯恪

商丘人仕  
至祭酒

賈凌雲

夏邑人吏  
部觀政

丁魁楚

永城人仕  
至侍郎

胡一龍

永城人仕  
至按察使

練國事

永城人仕  
至都御史

范良彥

虞城人仕  
至御史

黎國器

睢州人仕  
至副使





李政修

懷慶人仕  
至副使

史應選

群牧所人  
仕至副使

郭興言

洛陽人仕  
至太僕寺卿

董延策

洛陽人  
知縣

張其平

偃師人仕  
至都御史

李作義

盧氏人仕  
至至事

張應辰

河南衛人仕  
至都御史

任政

宜陽人  
未廷試

李胤華

洛陽人仕  
至員外

曹守勳

新蔡人仕  
至按察使

王見龍

光州人仕  
至主事

熊奮渭

商城人仕  
至戶部右侍郎

陳闇然

光山人  
知縣

徐貞

陳州人  
知縣

楊鏞

羅山人仕  
至知府

張琳

光山人  
知縣

羅寬

光山人仕  
至副使

張應輅

商城人仕  
至主事

周汝彌

商城人仕  
至都御史

周汝機

商城人仕  
至左布政



