

可斷譙門韻六暫可停征仄棹四字聊可共飲離樽

字叶五多可少蓬仄萊舊平事六字空仄回可首煙仄

靄紛紛叶七斜仄陽外平寒仄鴉數平點七字流仄

水遶孤村叶五銷魂字二當可此際香仄囊暗平

解七字羅可帶輕分叶四謾平羸可得平秦樓可襟

句薄平倖名存叶四此可去何仄時見平也六字襟

可袖平上空仄深啼痕叶七傷仄情處高可城望平

斷七字燈仄火已黃昏叶五

又 夏景

宋周邦彥

風老鶯雛雨肥梅子午陰嘉樹清圓地卑山近衣潤

費爐煙人靜烏鳶自樂小橋外新綠濺濺兌闌久黃

盧苦竹擬泛九江船○年年如社燕飄流瀚海來寄

修椽且莫思身外長近樽前憔悴江南倦客不堪聽

急管繁絃歌筵畔先安枕簟容我醉時眠

倦尋芳

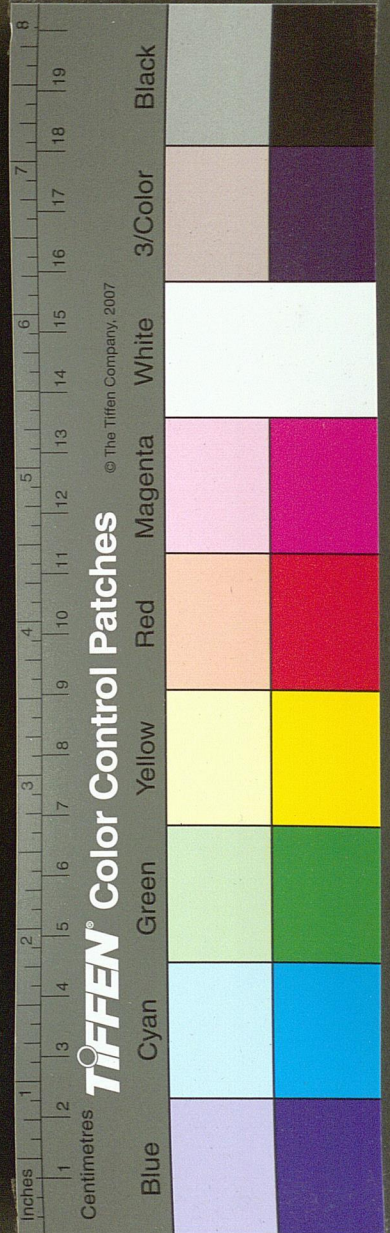
春景○雙調○長調

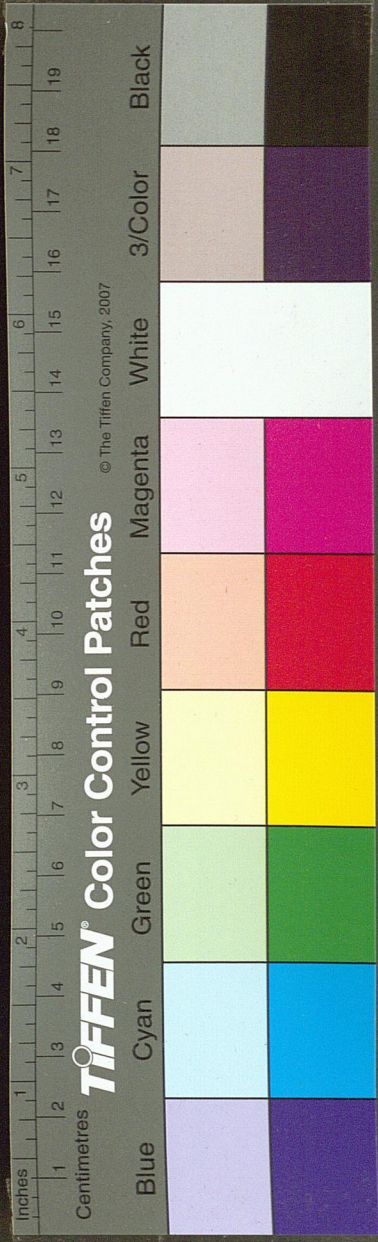
宋王元澤

露平晞向平曉四簾可幙風輕四小可院可閒

晝韻四翠平徑鶯來四驚可下亂平紅鋪可繡六

字倚危樓三登高可榭三海平棠著平雨胭脂





透叶七算平可韶華又因循過了八字清仄可明時候四字

倦平可游燕平可風光滿目七字好平可景良辰四字

誰仄可共攜手叶四恨平可被榆錢四字買平可斷兩眉平可

長鬪叶六憶平可得高仄可陽人散後七字落平可花流仄可

水仍依舊叶七這平可情懷對凍風六字盡平可成消瘦平可

叶四

秋藥香雙調

宋晏幾道

池仄可苑清仄可陰欲平可就韻六還仄可傷送平可春時候六叶

眼平可中人仄可去歡難偶叶七誰仄可共平可一杯芳仄可

酒叶六朱仄可欄碧平可砌階如舊叶七記平可攜手三叶

有平可情不平可管別平可離久叶七情仄可在相仄可逢終平可

仄可有叶六

天香凡二體並雙

第一體冬景

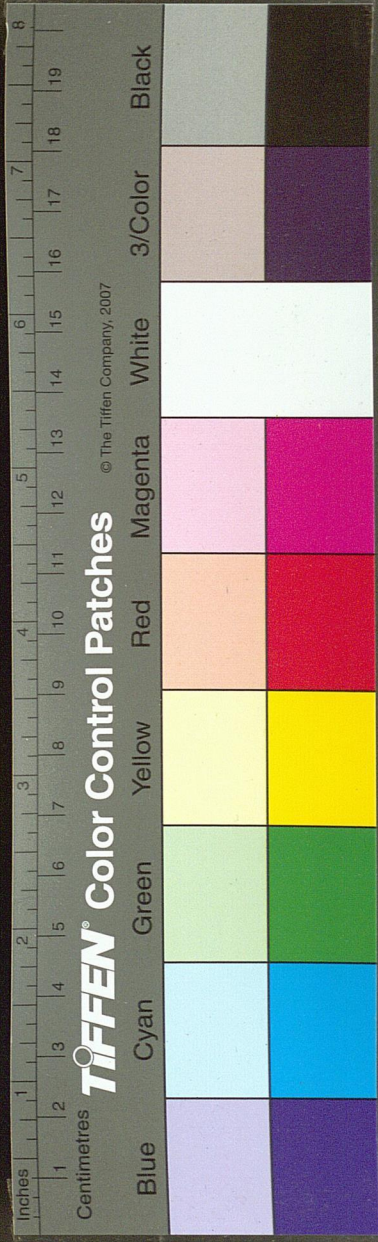
宋王充

雪仄可瓦鴛鴦四字風仄可簾翡翠四字冷仄可伴早平可

是平可寒少韻六矮平可釘明牕四字側平可開朱戶四字

斷平可莫亂平可教人到叶六重仄可冷平可未平可解四字雲平可

可仄可共雪滴暈不平可少叶七清仄可帳唾壘四字要平可密平可



縫放圍宜小叶七○呵可梅可弄粧試可巧叶六繡

可羅可依瑞可雲芝可草叶七伴可我可語同語笑

可時同笑叶九已可破金可樽勸可酒六字又可唱

可箇新詞故可相可惱叶八盡可道窮冬四字沅可

來怎可好叶四

第二體

對梅花懷王侍御○前段與第一體同唯末二句皆作六字○後段亦與第一體同唯第二句作六字第二句作十字

宋劉方叔

漠漠江臯迢迢驛路天教為春傳信萬木叢邊百花

頭上不管雪飛風緊尋交訪舊唯翠竹寒松相認不

意牽詩動興何心襯粧添暈○孤標最甘冷落不許

蝶親蜂近直自從來潔白箇中清韻儘做重聞塞管

也何害香銷粉痕盡待到和羹纔明底蘊

雪梅香

秋思○雙調○長

宋柳永

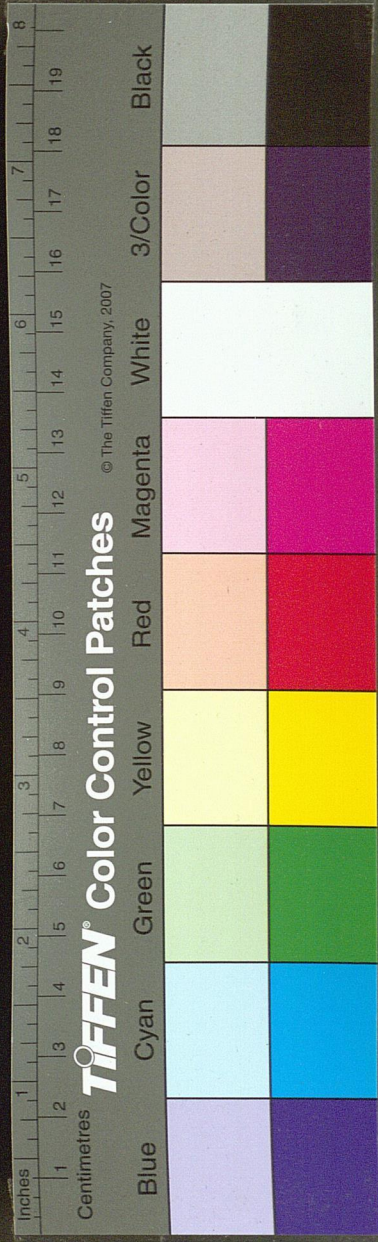
景可蕭索三字危可樓獨可立面晴空韻七動可悲

可秋情可緒五字當可時宋可玉應同叶六漁可市

可孤可煙裊可寒可碧七字水可村殘可葉舞愁紅叶七

字楚可天闊可浪浸斜陽七字干可里溶溶叶四○

臨可風想可佳可麗五字別可後愁顏四字鎮可斂



眉峰叶四句可平惜當年四字頓平可雨平可跡雲蹤六叶

媚字句態妍姿正平可歡仄可洽七字落平可花流仄可水忽

西東叶七無仄可膠仄可恨相思意盡七字份仄可付征鴻

叶四字句

桂枝香一名疎簾淡月凡二體並雙調○長調

第一體

宋張宗端

梧仄可桐雨平可細韻四漸平可滴平可作秋仄可聲五字被平可

風仄可驚仄可碎叶四潤平可通衣仄可篝線平可裊六字蕙平可

爐沉仄可水叶四悠仄可悠歲平可月天涯醉叶七一平可份

秋平可份憔悴叶七紫平可簫吹斷四字素平可牋恨平可

切叶四夜平可寒仄可鴻起叶四○又平可何仄可苦淒仄可涼

客平可裏叶七草平可堂仄可春綠字句竹平可溪仄可空翠

落平可葉西仄可風吹仄可老六字幾平可番塵世叶四

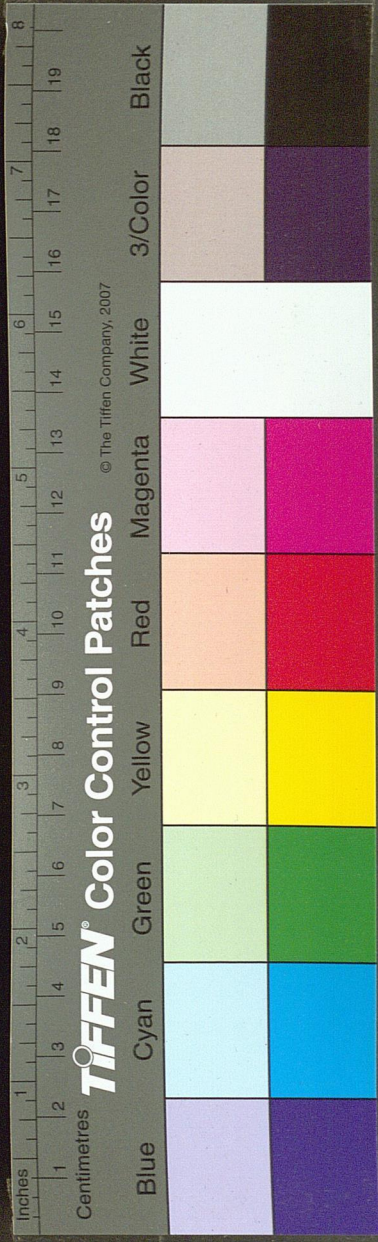
從仄可前詣仄可盡江湖味叶七聽平可商仄可歌歸仄可興平可

千里叶七露平可侵宿平可酒四字踈簾仄可淡平可月平可

照平可人無寐叶四

第二體金陵懷古○前段與第一體同○後段亦與第一體同唯第三句作五字

宋王安石



登臨送目正故國晚秋天氣初蕭瀟酒澄江似練翠
峰如簇征帆去棹殘陽裏背西風酒旗斜矗綵舟雲
淡星河鷺起圖畫難足○念自昔豪華競逐歎門外
樓頭悲恨相續千古凭高對此謾嗟榮辱六朝舊事
隨流水但寒煙衰草凝綠至今商女時時尚歌後庭
遺曲

綺羅香

春雨○雙調○長調

宋史達祖

做可冷欺花四字句將可煙困柳四字句千可里偷四字句催

春暮韻六字句盡可日冥迷四字句愁可裏欲四字句飛還四字句住

燕可歸南四字句浦七字句最可妨他佳四字句約風流七字句鈿

可車不四字句到杜四字句陵路七字句沈江四字句上望極

六字句還可被春潮急五字句難可尋官渡四字句隱可約

遙峰四字句和可淚謝四字句娘眉嫵六字句臨斷可岸新

可綠生時七字句是可落七字句紅帶六字句愁流七字句處七字句

記可當四字句日七字句門掩梨花七字句剪可燈深夜話五字句

賀聖朝影雙調○小令○後段同唯

詞餘六

詞餘六

詞餘六

詞餘六

詞餘六

宋歐陽修

白平可雪梨花紅仄可粉桃韻七露華高叶三垂仄可楊慢

平可舞綠絲條叶七草如袍叶三○風過小池輕浪起

似江臯千金莫惜買香醪且陶陶

虞美人影

春閨○一名桃源憶
故人雙調○小令○後段同

宋秦觀

碧平可紗影平可弄東風曉韻七一平可夜海平可棠開仄可了

叶六枝仄可上數平可聲啼仄可鳥叶六粧仄可點知多少叶五

○妬雲恨雨腰肢裊眉黛不堪重掃薄倖不來春

老羞帶宜男草

棘影

送尹簿之平江
○雙調○長調

元鄧光薦

瑤仄可尊蘸平可翠韻四短平可長亭送別五字風仄可戀平可

晴袂叶四臘平可樹迎春四字一平可路清寒四字能仄可

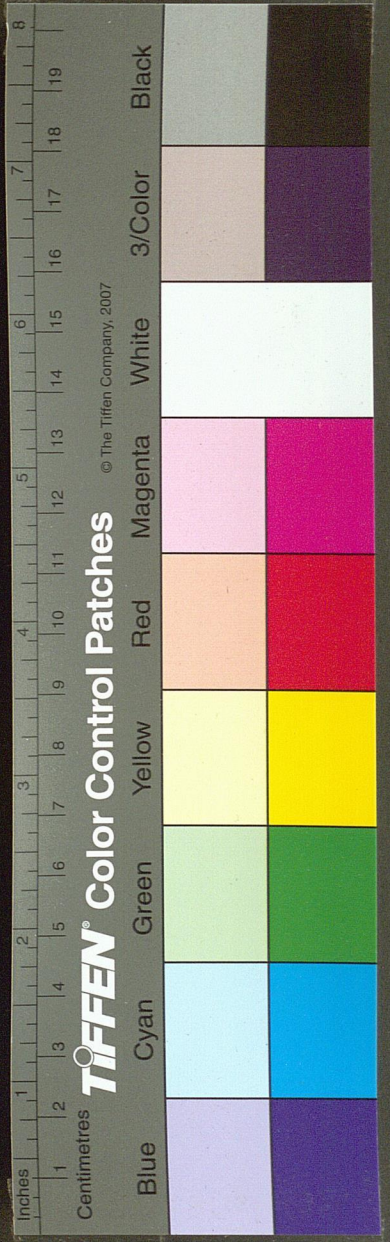
消仄可幾日平可羈思叶六霜仄可華不平可借鳴關柳七字

悄平可莫平可繫行仄可人嘶騎叶七對平可梅仄可花平可一平可笑

五字份仄可攜勝平可約四字別平可來相寄叶四○人仄可

物仙蓬妙平可韻六字瑞平可鸞斂平可迅翼聊仄可憩平可香

枳叶九見平可說使平可君好語叶六先仄可傳付與芙仄可



蓉清致叶八客平可來欲平可問荆州事叶七但平可細平可

語岳平可陽樓仄可記叶七夢平可故人剪平可燭西牕字七

句已平可隔洞平可庭煙仄可水叶六

青衫濕感舊○雙調○小令宋吳彥高

南仄可朝干仄可古傷心地七字還仄可唱後庭花韻五舊

平時王仄可謝堂仄可前燕平可子八字飛仄可入人家叶四

○恍平可然在平可遇四字天仄可姿勝平可雪四字官仄可鬢

堆鴉叶四江仄可州同仄可馬清仄可衫濕平可淚八字同仄可

是天涯叶四

青玉案凡二體並雙調○中調

第一體春景○後段同唯第二句作七字宋賀鑄

凌仄可波不平可過橫塘路韻七但平可目平可送芳塵去叶六

句錦平可瑟年仄可華誰與叶七月平可樓花院四字綺

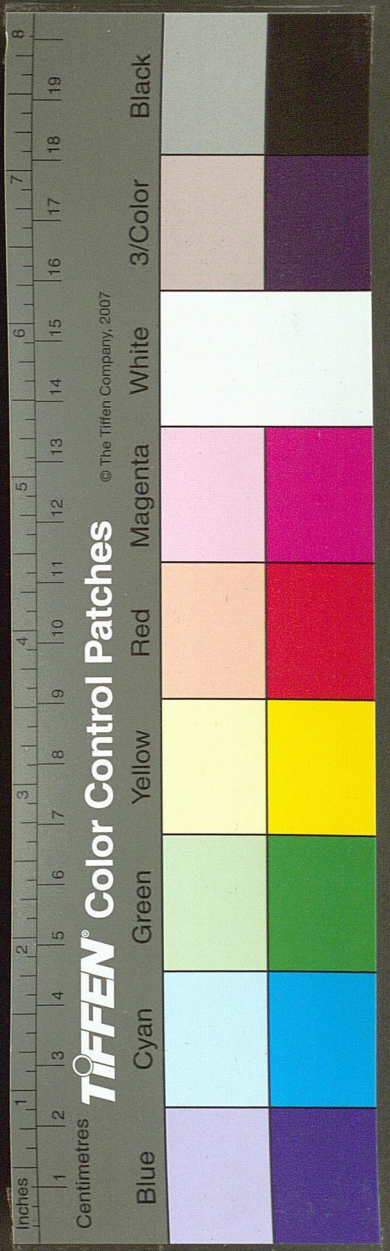
平可窻侏仄可戶四字唯仄可有春知處叶五○碧雲冉冉

衡臯暮綵筆空題斷腸句試問閒愁知幾許一川煙

草滿城風絮梅子黃時雨

第二體詠雪○前段與第一體同○後段亦與第一體同唯第二句作八字

宋陳瓘



碧空黯淡同雲繞漸枕上風聲峭明透紗窻天欲曉
珠簾纔捲美人驚報一夜青山老○使君命客金尊
倒正千里瓊瑤未經掃歌壓江梅春信早十分農事
滿城和氣管取來年好

小桃紅

詠美人畫眉○雙調
○中調○後段同

劉

曉

平可

入紗窻靜

字韻五

戲

平可

弄菱花鏡

字韻五

翠

平可

袖輕

勻

四字

玉

平可

纖彈

仄可

去

四字

小

平可

粧紅粉

字韻四

畫

平可

行

字

平可

以愁

仄可

外兩清山

字韻四

與

平可

尊

仄可

前離

字韻四

恨

平可

○宿酒醺難醒笑記香肩並暖借香腮碧雲微透

暈眉斜印最多情生怕外人猜拭香津微搵

滿江紅

凡三體並雙
調○中調

第一體

杜鵑

宋康與之

惱

平可

殺行人

字韻四

陳

仄可

風裏爲

平可

誰啼

字韻七

血

平可

正

字韻七

青春未

平可

平可

老流

仄可

鶯方歇

字韻九

湖

仄可

蝶枕

平可

前顛

平可

倒夢

句

七字

杏

平可

花枝

仄可

上矇矓月

字韻七

問

平可

天

仄可

涯

何

平可

事苦關情

字韻八

思離別

字韻三

聲

平可

一

平可

喚

字韻三

腸

句

平可

千

仄可

結

字韻三

闕

平可

外

字韻三

江

平可

南

仄可

陌

字

平可

正

仄可

堤

字韻五

楊

平可

柳

字韻五

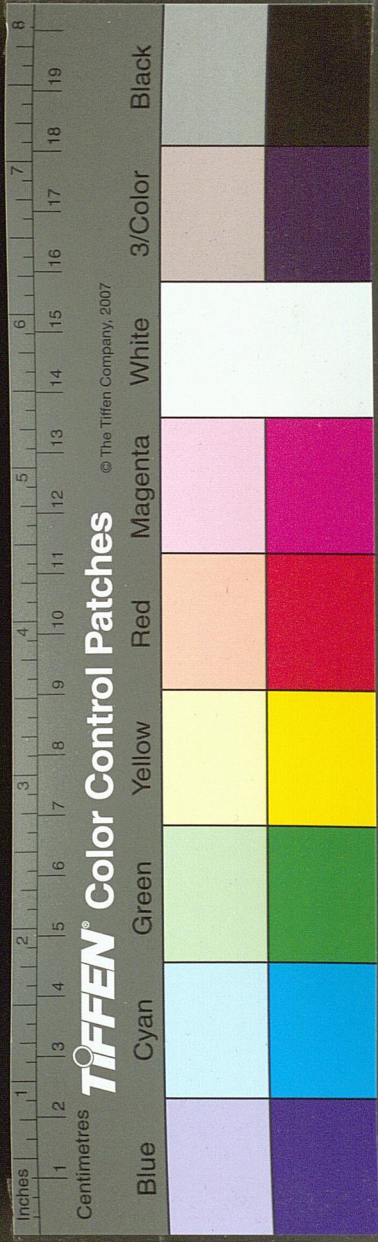
翠

平可

條

仄可

堪



字句 鎮平可 日可 叮仄可 嘖平可 千百遍七字句 只平可 將一平可 句頻頻
 說字句 叶七 道平可 不平可 如仄可 歸仄可 去不 如歸入字句 傷情切
 叶三 字句

第二體

春閨○後段 與第一體同

宋周邦彥

畫平可 日移陰四可字句 攬平可 依起春仄可 幃睡平可 足字句 韻七 臨

仄可 寶平可 鑑綠平可 雲繚仄可 亂七字句 未平可 恹平可 粧仄可 束字句 叶四

蝶平可 粉蜂仄可 黃都退了七字句 枕平可 痕一平可 線紅生玉

叶七 背平可 畫平可 欄脉平可 脉悄無言八字句 尋棋局字句 叶三

○重會面何時卜無限事縈心曲想秦箏依舊尚鳴

金屋芳草連天迷遠望寶香薰被成孤宿最苦是蠲

蝶滿園飛無心撲

第三體

秋望○前段與第二體同○後段亦與第一體同唯第八句作八字

宋趙元稹

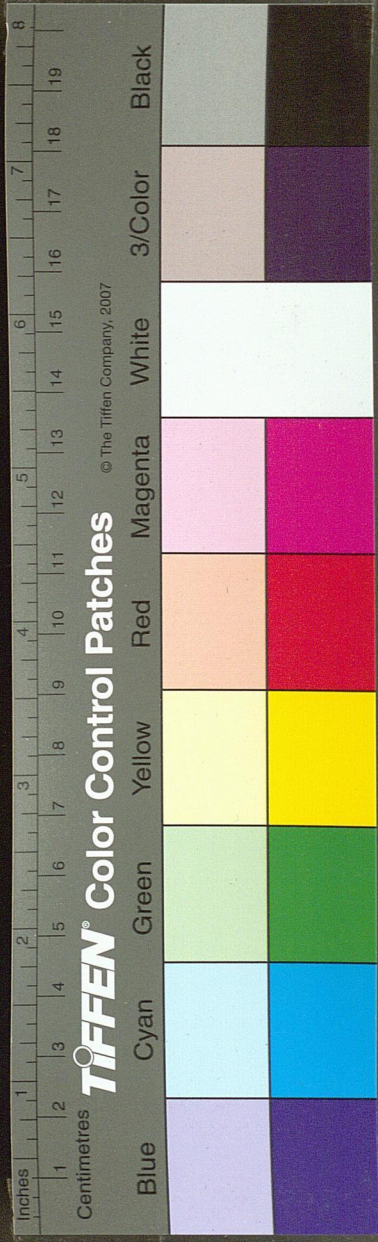
慘結秋陰西風送絲絲雨濕凝望眼征鴻幾字暮投

沙磧欲往鄉關何處是水雲浩蕩連南北但修眉一

抹有無中遙山色○天涯路江上客腸已斷頭應白

空搔首興歎暮年離隔欲待忘憂除是酒柰酒行欲

盡愁無極便挽將江水入樽壘澆胸臆



燭影搖紅

元宵○雙調○長調○後段同

宋張榘

雙

闕中天

四字句

鳳

樓十

平可

二春寒淺

韻七

去

平可

年

元夜奉宸遊

七字句

曾

侍瑤池宴

叶五

玉

平可

殿

平可

珠

簾盡

平可

捲

叶六

擁

羣仙

仄可

蓬

壺闥

平可

苑

叶七

五

雲深

平可

處

四字句

萬

燭光

平可

中

四字句

揭

平可

天絲

管

叶四

○馳隙流年恍如一瞬星霜換今宵誰念

泣孤臣回首長安遠

可是塵緣未斷謾惆悵華胥夢

短滿懷幽恨數點寒燈幾聲歸鴈

數目題

以首字為主

一 剪梅

離別○雙調○中調○後段同

宋婦李清照

紅

藕香殘玉

平可

簟秋

韻七

輕

仄可

解羅裳

四字句

獨

平可

上蘭舟

叶四

雲

平可

中誰

仄可

寄錦書來

七字句

鴈

平可

字回

時

四字句

月

平可

滿西樓

叶四

○花自飄零水自流一種

相思兩處閑愁此情無計可消除

纔下眉頭卻上心

頭

又

游蔣山呈葉丞相

宋辛棄疾

獨立蒼茫醉不歸

日暮天寒歸去來

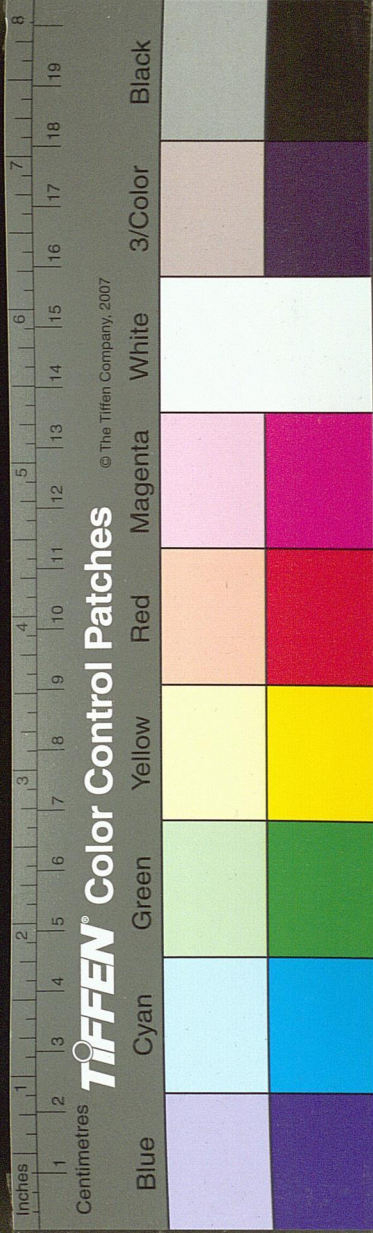
今探梅踏雪幾

何時今我來

思楊柳依依

○白石岡頭曲岸西

一片



閑愁芳草淒淒多情山鳥不須啼桃李無言下自成蹊

兩同心 此詞亦有用平韻者並雙調○中調○後段同唯首句作六字

宋柳永

佇立東風斷魂南國花光媚

春醉瓊樓蟾彩過夜遊香陌

憶當時酒戀花迷役損詞客

○別有眼長腰搦痛憐深惜鴛衾冷夕雨淒淒錦

書斷暮雲凝碧想別來好景良時也應相憶

二臺 清明○雙調○長調 宋 萬俟雅言

見梨花初帶夜月海棠半含朝

雨韻六句內苑春不禁過清門御溝漲潛

通南浦東風靜細柳垂金縷

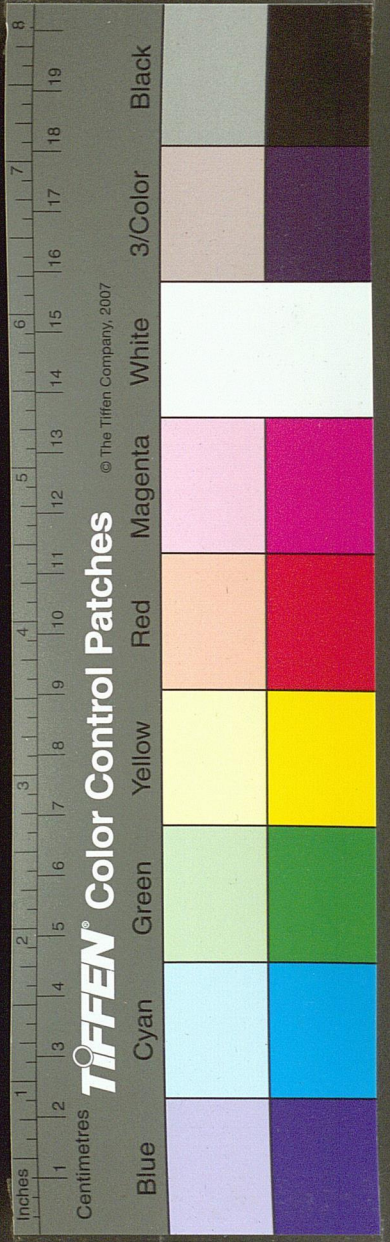
望鳳闕非煙非霧好時可代朝

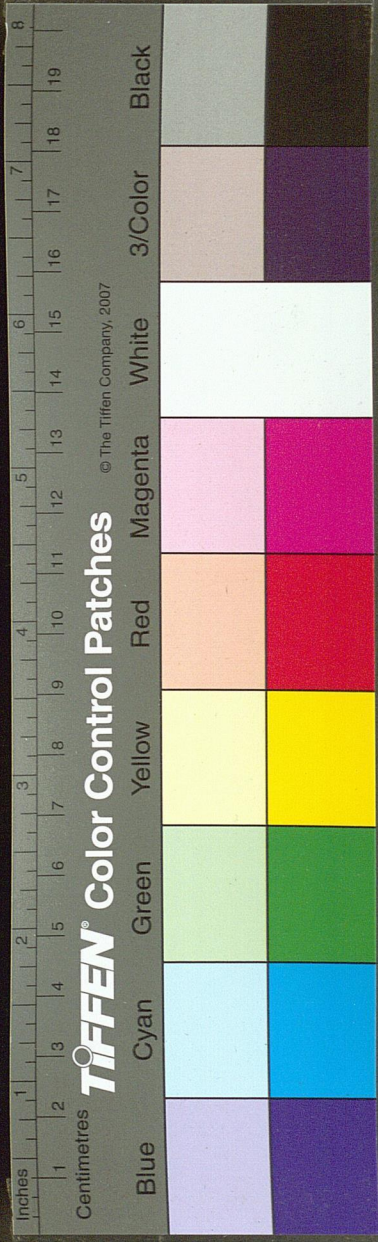
野多權徧九陌太平簫鼓乍

鶯兒百轉斷續燕飛來飛去

近綠水臺榭映鞦韆鬪草聚雙

雙遊女○錫香更酒冷踏清





路可平三會平可暗平可識仄可天仄可桃仄可朱仄可戶叶七向平可晚

驟寶平可馬平可雕仄可鞍叶七醉平可襟平可惹平可亂平可花平可飛平可絮叶七正

平可輕仄可寒平可輕平可煖平可漏平可永平可半平可陰平可半平可晴平可雲平可暮叶六

禁平可火平可天平可已平可是平可試平可新平可粧平可八平可歲平可華平可到平可三平可分

佳處叶七清仄可明平可看平可漢平可宮平可傳平可蠟平可炬平可八平可散平可翠平可

煙飛仄可入平可槐平可府叶七斂平可兵仄可衛平可閭仄可闔平可門平可開叶七

住平可傳平可宣平可又平可還平可休仄可務叶七

四園竹秋怨○雙宋周邦彥

浮仄可雲平可護平可月仄可未平可放平可滿平可朱平可扉韻五鼠平可搖平可暗

平可壁仄可螢仄可度平可破平可窻仄可偷平可人平可書平可幃叶四秋

意濃三字閑平可竚平可立三字庭仄可柯平可影平可裏平可好平可風平可

句襟仄可袖平可先平可知叶四○夜平可何平可其叶三江仄可南平可路平可遶

重山六字心仄可知平可謾平可與平可前平可期叶六柰平可何平可南平可路平可燈平可前

墮平可淚平可六平可字平可腸仄可斷平可蕭平可娘平可舊平可日平可書叶七辭平可猶平可在平可

紙鴈平可信平可絕平可七平可字平可清平可宵平可夢平可又平可稀叶五

六醜落花○雙宋周邦彥

正單仄可衣平可試平可酒平可五平可字平可悵平可客平可裏平可光平可陰平可虛平可擲平可

字額平可春平可暫平可留平可四平可字平可春平可歸平可如平可過平可翼平可五平可字平可一平可去平可無

跡時四句為平可問家何在五字句夜平可來風仄可雨四句送

平楚平可宮傾仄可國字句釵仄可鈿仄可墮平可處平可遺香仄可

澤字句亂平可點桃仄可蹊字句輕仄可翻柳平可陌四句多

可情更誰追惜字句但平可蜂仄可媒蝶平可使五字句時仄可

叩窗榻字句東仄可園岑仄可寂字句漸平可蒙仄可籠暗

平碧字句靜平可遶珍叢底平可成歎平可息字句長仄可條

故平可惹行客字句似平可牽仄可衣待平可話別平可情無仄可

極字句殘仄可英小三字句強平可簪巾仄可憤字句終仄可不

似平可一平可朶釵仄可頭顫平可裊九字句向平可人欹側字句

漂流處三字句莫平可趁平可潮汐字句恐平可斷平可鴻尚平可

有相思字八字句何仄可由見平可得字句宋蘇軾

八聲甘州送參寥子雙調長調

有情平可風萬平可里捲平可潮來字句無仄可情仄可送

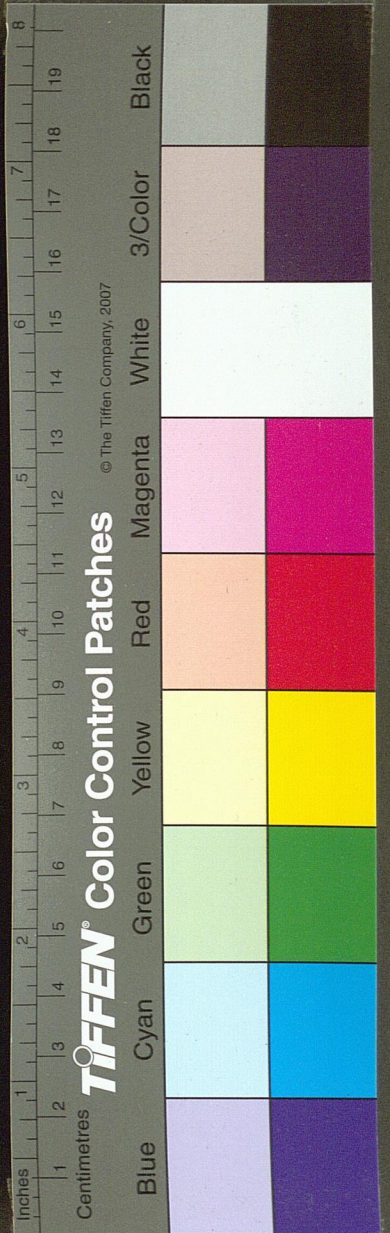
潮歸韻五字句問平可錢仄可塘江仄可上五字句西仄可河浦平可口

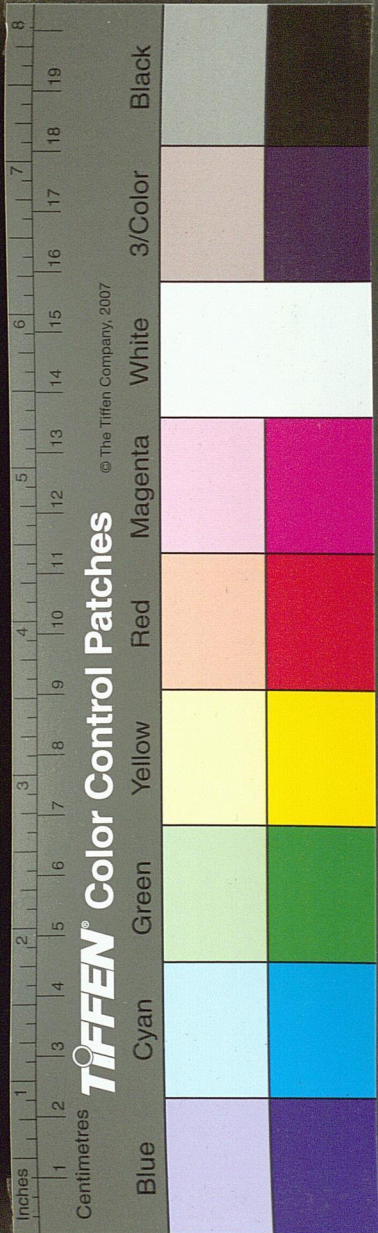
四字幾度斜暉字句不平可用思量六字句今古六字句俯平可

仰昔人非字句誰仄可似東坡老五字句白平可首忘機四字句

字○記取西仄可湖西仄可畔六字句正平可暮平可山好平可

處五字句空仄可翠煙隸字句算平可詩仄可人相仄可得五字句





明倫彙編

卷三

如可我與君稀字句糾可他可年東可還海可道七

願平謝平公雅平志莫相違字句西可州可路平

不平應回可首七為可我沾衣字句

十二時秋夜○三 宋柳永

晚平晴初淡平煙籠可月七風可透蟾可光如洗

韻六覺翠平帳涼可生秋思字句漸平入微可寒

天氣字句敗平葉敲可窗四西可風滿平院四

睡平不成還起字句更可漏咽滴平破憂心七萬

感並平生四都可在離人愁可耳字句○天可

怎知三當可時一平句四做平得十平分縈可

繫字句夜平永可有時可分明枕平上平覩平

著孜孜地字句燭平暗平時酒平醒五元可來又

是夢裏字句○睡平覺來披可衣獨平坐七萬

可種無可慘情意字句怎平得伊來四重可諧雲

雨四再平整餘香被字句祝平告平天發平願五

從可吟永無拋棄字句

千秋歲凡三體並雙

第一體

宋秦觀

水平邊沙仄可外韻
郭輕寒退叶五
花影平亂

三字
鶯聲碎叶二
飄仄可
零疎酒盞句五
離仄可
別寬依

帶叶五
人仄可
不見句三字
碧平可
雲暮平可
合空相對七

字
○憶平可
昔西池會叶五
鴛鴦同飛蓋叶五
攜手

處三字
吟誰在叶三
日平可
邊仄可
清夢平可
斷句五
鏡平可

裏朱顏改叶五
春仄可
去也句三字
落平可
紅萬平可
點愁如

海叶七
字句

第二體
前段與第一體同唯第三第四句合
作七字○後段亦與第一體同

宋歐陽修

數聲鶗鴂又報芳菲歇惜春
把殘紅折雨輕風色

暴梅子青時節永豐柳無人盡日花飛雪○莫把絲

絃撥怨極絃能說天不老情難絕心似雙絲網中有

千千結夜過也東窗未白殘燈滅

第三體

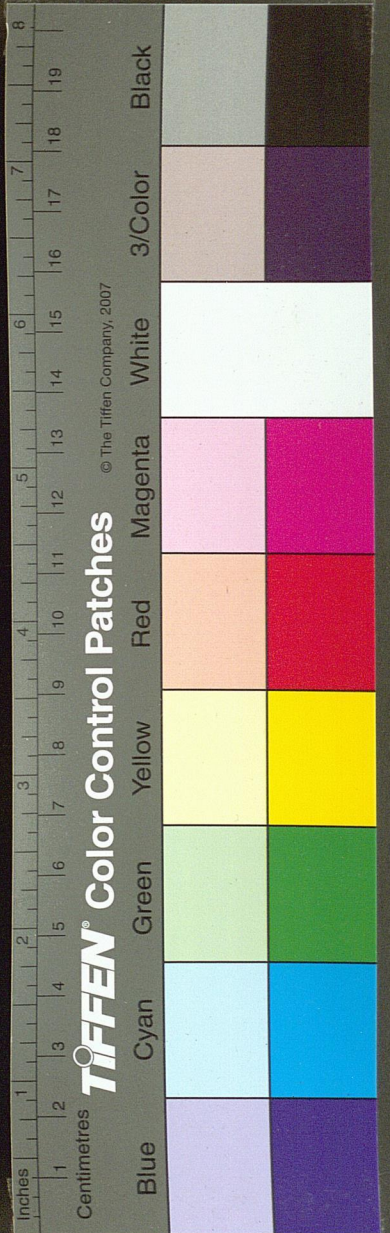
宋王安石

別館寒仄可
砧句四字
孤仄可
城畫平可
角韻四
一派秋

可聲入平可
寥仄可
廓叶七
東仄可
歸燕從仄可
海平可
上去

七字
可來平可
為平可
向平可
沙頤仄可
落叶七
楚臺風字

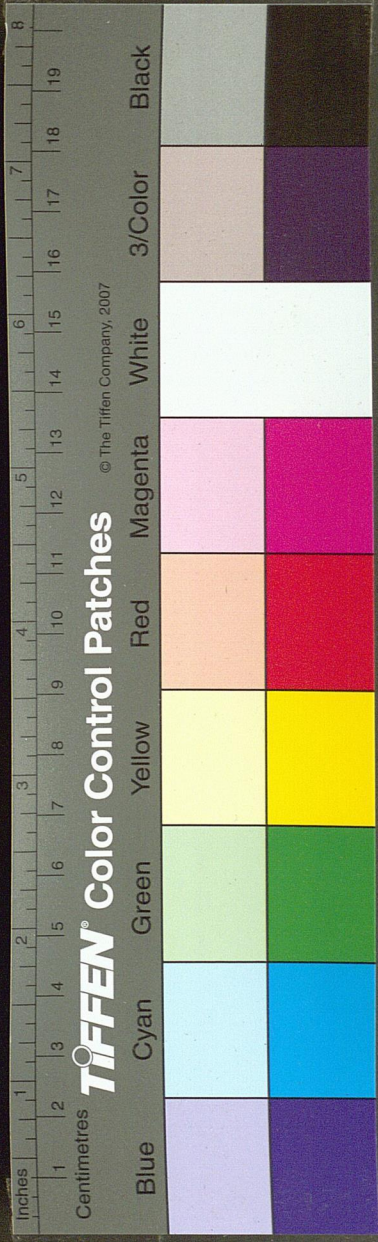
句庚
樓月句
冠平可
昨叶三
○無仄可
柰被可



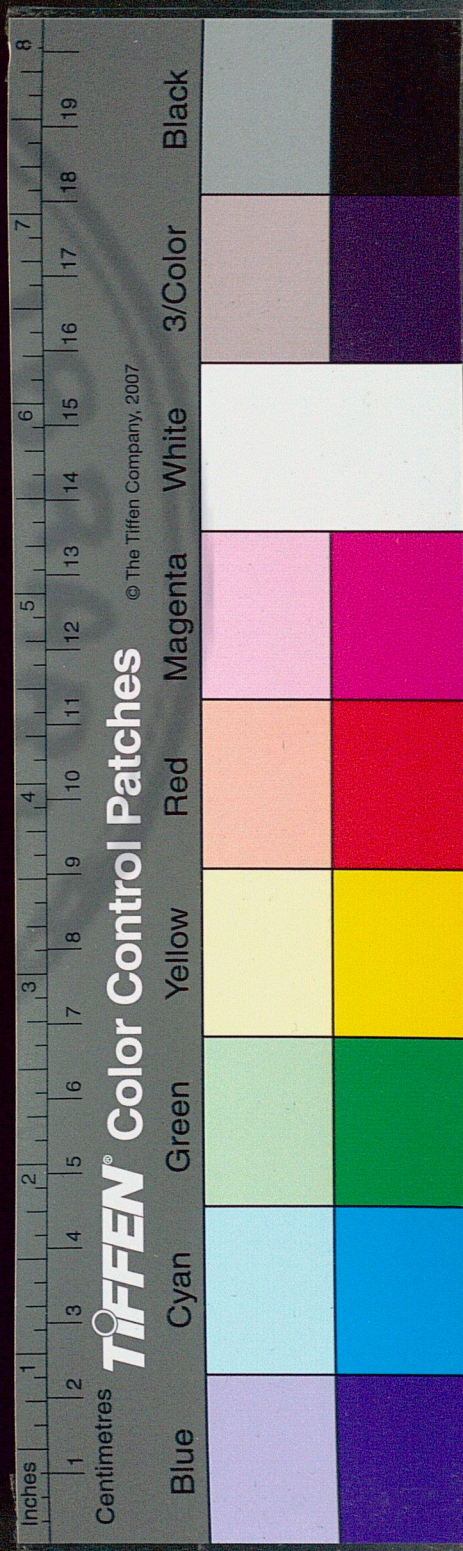
詩餘譜卷之十九終

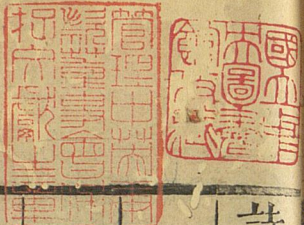
句	仄	可	風	名
思	流	可	利	利
仄	總	平	津	津
可	閒	可	無	無
量	卻	我	奈	奈
仄	字	秦	被	被
著	句	樓	平	他
叶	當	約	初	情
三	仄	字	謾	澹
句	可	句	留	可
	初	夢	仄	閣
	謾	回	華	字
	留	時	表	句
	可	三	平	可
	閣	字	語	平
	字	醒	句	情
	句	仄	可	
	可	後	後	
	平	字	而	
	而	三		
	情	字		

國家圖書館, NATIONAL CENTRAL LIBRARY, TAIWAN, R.O.C



國家圖書館, NATIONAL CENTRAL LIBRARY, TAIWAN, R.O.C.





詩餘譜卷之二十

通用題

首末二字皆為主

摘得新

二首○單調小令

古飲程明善纂輯

唐皇甫松

摘

平可得新

韻三字句枝

仄可枝葉

平可葉春

叶五管

平可絃兼美

酒

五字句最關人

叶三字句平

仄可生都

仄可得幾

平可十

平可度

句展香茵

叶三字句

酌一枝須教玉笛吹錦筵紅蠟燭莫來遲繁紅一夜

驚風雨是空枝

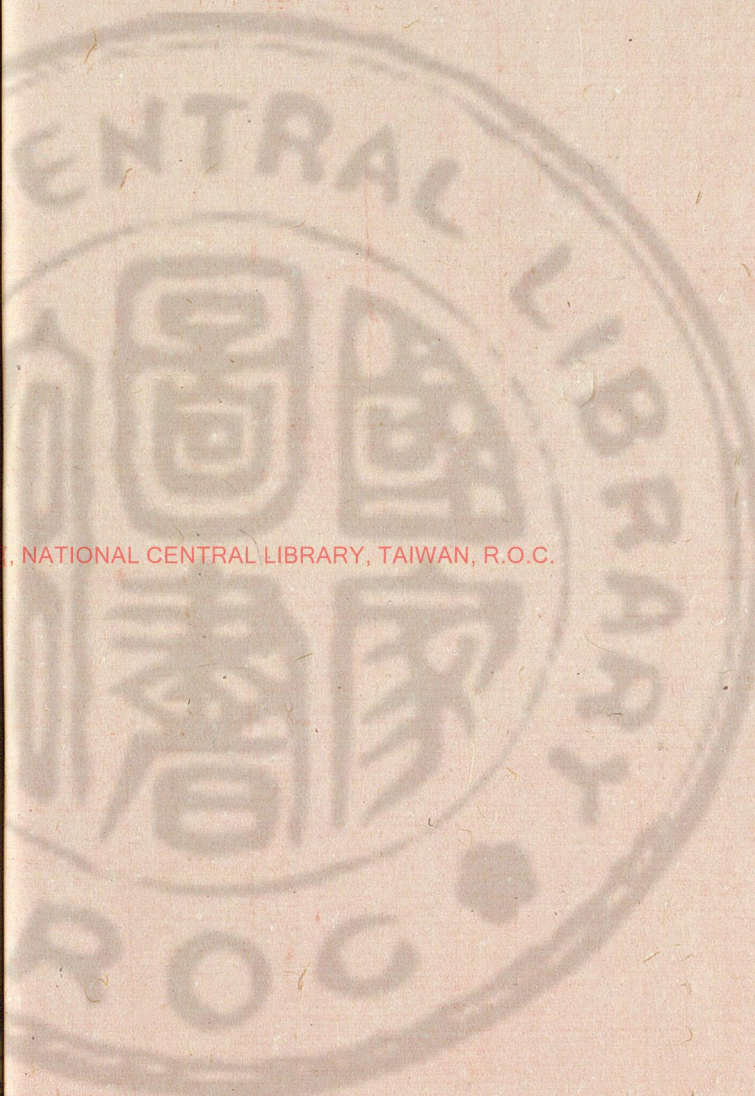
柳初新

雙調○字春長調

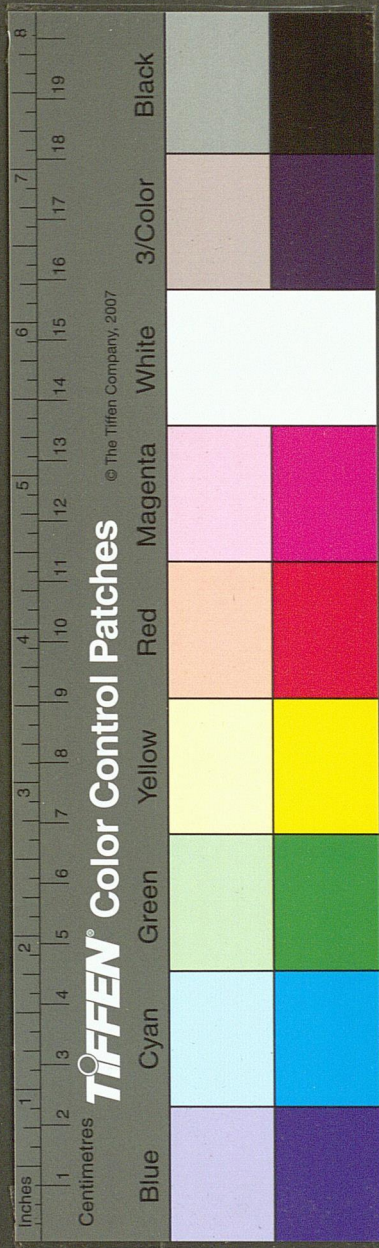
宋柳永

詩餘

詩



國家圖書館, NATIONAL CENTRAL LIBRARY, TAIWAN, R.O.C.



原仄可 鄮平 向平 身平 俾仄 以仄 亞韻七 翫平 希平 里平 春平 來平 也字 六

柳平可 臺平 煙仄 眼仄 四字 花仄 均平 露平 臉平 四字 漸平 覺平 綠平

嬌平可 紅仄 姹仄 六字 姹仄 點平 層平 臺平 芳平 榭平 六字 運平 神平

功仄可 丹仄 清平 無平 價平 七字 別平 有平 僥平 階平 試平 罷平 六字

新仄可 郎平 君平 成平 仄可 行平 如平 畫平 七字 杏平 園平 風平 細平 桃平 可

花平 浪平 暖平 四字 競平 喜平 羽平 遷平 鱗平 化平 六字 遍平 九平

陌平 將平 遊平 冶平 六字 驟平 香平 塵平 寶平 鞍平 嬌平 馬平 七字

溪仄可 源平 新平 臘平 後平 韻五 見平 數平 朶平 江平 梅平 剪平 裁平 初平

就仄可 字平 九字 暈平 可 酥平 可 砌平 可 玉平 可 芳平 可 漢平 可 嫩平 可 七字 故平 可 把平

春仄可 心平 輕平 漏平 六字 前平 可 村平 可 昨平 可 夜平 四字 想平 可 弄平 可 月平

黃仄可 昏平 時平 候平 七字 孤平 可 岸平 可 峭平 可 疎平 可 影平 可 橫平 可 斜平 七字 濃平

香仄可 暗平 沾平 可 襟平 可 袖平 可 樽平 可 前平 可 付平 可 與平 可 多才平 六

問平 可 嶺平 可 外平 風平 光平 五字 故平 可 人平 可 知平 可 否平 可 四字 壽平 可

陽平 謾平 鬪平 四字 終平 可 不平 可 似平 可 照平 可 水平 可 一平 可 枝平 可 清平 可 瘦平

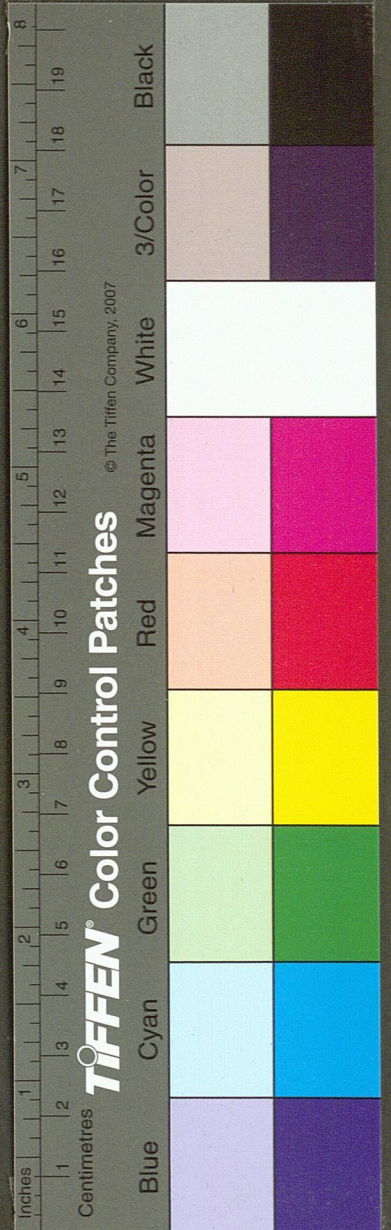
風平 可 嬌平 可 雨平 可 秀平 可 四字 亂平 可 插平 可 繁平 可 花平 可 盈平 可 首平 可 六

須平 可 信平 可 道平 可 羨平 可 笛平 可 無平 可 情平 可 七字 看平 可 又平 可 看平 可 又平 可 奏平 可 四字

婦人嬌上 雙調 宋晏殊

玉燭新 雙調 長調 梅花

宋周邦彥



玉樹微涼平可句四
學銀河影平可句五
轉林平可句四

葉靜疎仄可句四
紅欲平可句七
徧平可句七
珠仄可句四
簾細平可句四
雨平可句四
尚遲平可句四

留歸平可句五
燕平可句五
嘉慶日平可句三
多仄可句四
少世平可句四
人良願平可句六

袖急平可句四
翻羅薦平可句七
雲平可句四
迴一曲平可句四
更平可句四
輕平可句四
櫛平可句四

檀板平可句五
香炷遠平可句三
洞平可句四
祝壽平可句四
期無限平可句六

念奴嬌平可句五
江月皆因蘇軾詞而稱之也○凡九體

並雙調
○長調

第一體 詠雪

宋張孝祥

朔風吹雨平可句四
送淒涼平可句三
天平可句四
意垂垂欲平可句四

雪韻六萬里南平可句四
荒雲霧滿平可句七
弱水蓬萊平可句四

相平可接平可凍平可合龍岡平可句四
寒平可侵桐平可柱平可句四

碧海漸結平可句五
憑平可高一平可笑平可句四
問君何平可句四

處淡熱平可句六
家平可在平可楚平可尾吳頭平可句六
歸平可期平可句四

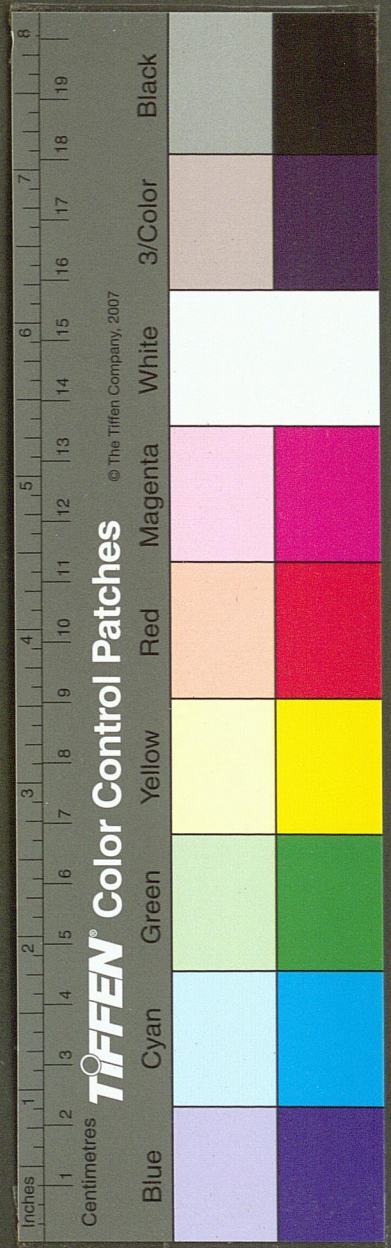
猶未平可句四
對平可此平可驚時節平可句五
記平可得乍平可時韶平可句四

帽暖平可句七
鐵馬平可羣觀平可句六
獵平可狐平可兔成羣平可句四

四句
歌鐘般平可句四
地平可句四
歸平可踏層城平可句五
持平可句四

盃且醉平可句四
不須北望平可句四
望樓切平可句六

霜餘



第二體

張寬去園詩
後段與第一體同

宋黃庭堅

斷可虹霽平可雨四句
淨秋空可仄三句
山仄可梁脩仄可眉

漸可綠字韻六句
桂平可影扶疎四句
誰仄可便道冷仄可夕清

輝不足字叶九句
萬平可里青天四句
嫦仄可娥何仄可處四句

駕可此一字平可
輪玉字叶五句
寒仄可光零仄可亂四句
為平可人

偏可照醺醪字叶六句
○年少從我追遊晚城幽徑遠張

園森木共倒金荷王人以金荷葉酌酒
家萬里難得樽前相屬

老子平生江南江北最愛臨風曲孫郎微笑客有孫叔敏善

坐來聲歎霜竹

第三體

詠月

宋范元鄉

尋可常三仄可五四句
問冷夕平可何可夕嬋娟都勝九韻

字天仄可闊雲收崩浪靜七句
深仄可碧疏仄可璃千仄可頃

六字銀仄可漢無聲四句
冰輪直平可上四句
桂平可濕扶

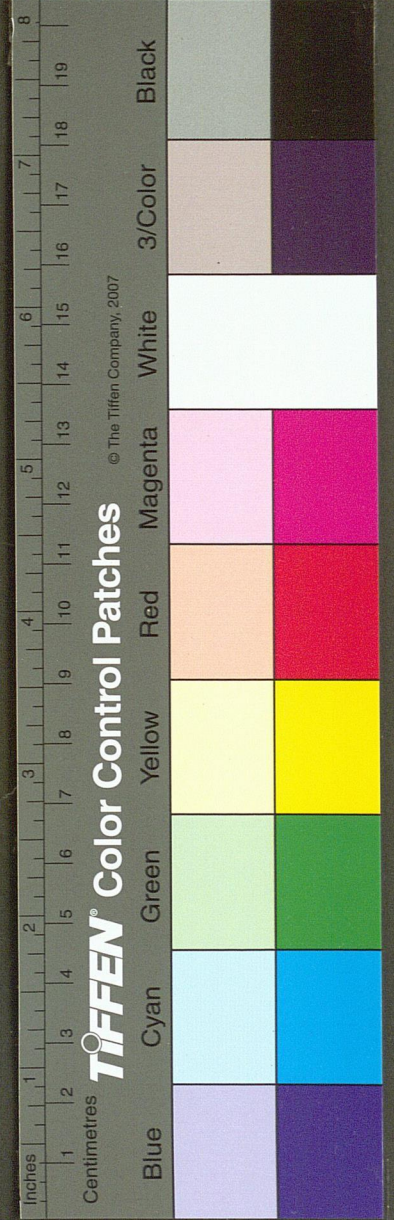
疎影字叶五句
絢仄可仲玉平可塵四句
庾平可樓無仄可限清興

字句○誰仄可念江仄可海飄零六句
不平可堪回仄可首四

句驚仄可鵲南枝冷字叶五句
萬平可點蒼山四句
何仄可處是

脩可竹吾廬三徑字叶九句
香仄可霧雲鬟四句
清仄可輝玉

平可臂四句
醉平可了愁重醑四句
參仄可橫斗平可轉四句



輓轡聲斷金井

叶六字句

第四體

詠月○後段與第一體同惟第二字三句合作九字

宋韓駒

海

平可

天向晚

四字句

漸

平可

霞

仄可

收餘綺

五字句

波

仄可

微

仄可

綠

韻四字句

木

平可

落山

四字句

真

仄可

個

平可

是一

可

秋

仄可

容新

仄可

沐

叶九字句

喚

平可

起嫦娥

四字句

撩

仄可

平

霧

四字句

駕

平可

此一

平可

輪玉

叶五字句

桂

平可

華疎

仄可

句

廣

平可

寒誰伴

叶六字句

幽獨

叶六字句

○不見

弄玉

吹簫

樽前空

對此清光堪掬霧鬢風鬟何處問雲雨巫山六六珠

斗欄扁銀河清淺影轉西樓曲此情誰會倚風三弄

橫竹

第五體

風情

宋婦朱希真

別

平可

離情緒

四字句

奈

平可

一

平可

番好景

五字句

一

平可

平

感

韻四字句

燕

平可

語鶯

仄可

啼人乍遠

七字句

還

仄可

是他

鄉寒食

叶六字句

桃

仄可

李無言

四字句

不

平可

堪攀

仄可

折

四字句

總

平可

是風流客

叶五字句

東

仄可

君也

平可

自怪

平可

人冷

平可

平

蹤跡

叶十字句

○花

仄可

豔草

平可

草春江

六字句

酒

平可

隨花

意薄

五字句

疎

仄可

狂何益

字句

除

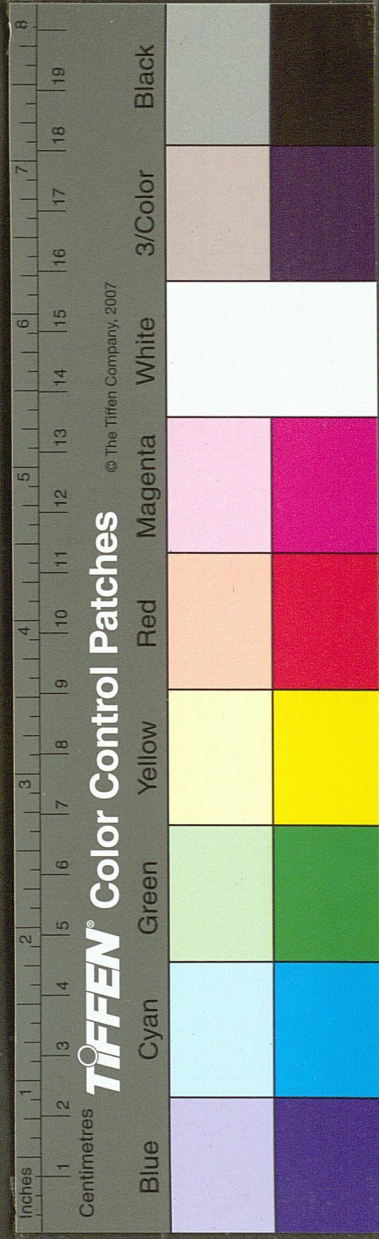
平可

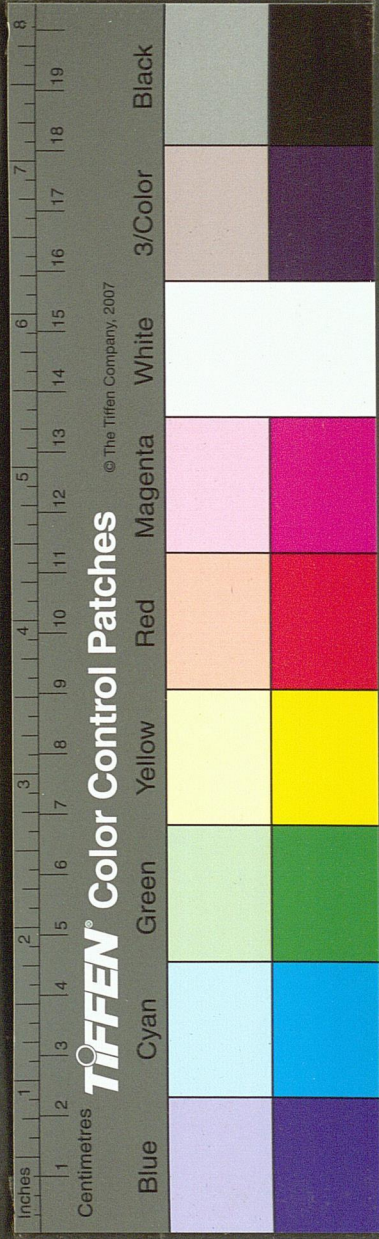
却清

仄可

風并

平可





月七字句 脉平可 脉平可 此平可 情平可 誰平可 識平可 料平可 得平可 文平可 君四字句

重仄可 廉平可 不平可 捲四字句 只平可 等平可 閒平可 消息叶五字句 不平可 如平可 歸平可

可仄可 去四字句 受平可 他平可 真平可 個平可 怜平可 惜叶六字句

第六體 贈送○前段與第四體同○後段與第三體同唯第二句作五字三句作

四句

宋趙鼎臣

舊遊何處記金湯形勝蓬瀛佳麗綠水芙蓉元帥與
賓僚風流濟濟萬柳亭邊雅歌堂上醉倒春風裏十
年一夢覺來煙水千里○惆悵送子重遊南樓依舊
否朱欄誰倚要識當時唯是有明月曾陪朱履量減
杯中雪添頭上甚矣吾衰矣酒徒相問為言憔悴如
此

第七體 梅花○前段與第二體同

宋朱敦儒

見梅驚笑問經年何處收香藏白似語如愁却問我
何苦紅塵久客觀裏栽桃壇頭種杏到處成疎隔千
林無伴淡然獨傲霜雪○且平可 與平可 管平可 領平可 春平可 回六字句

孤仄可 標平可 爭平可 肯平可 接平可 雄平可 蜂叶九字句 雌叶九字句 蝶叶九字句 豈平可 是平可 無平可 情平可

四四字句 知平可 受平可 了平可 多平可 少平可 淒涼風月叶九字句 寄平可 驛人遙平可

四四字句 和平可 羹心在平可 謾平可 使平可 塵歇叶九字句 東平可 風平可

寂寞

句四

可

平

人誰

仄

為攀折

字句

第八體

書東流村壁○前段與第三體同○後段與第四體同

宋辛棄疾

野棠

塘一作

花落又匆匆過了清明時節剗地東風欺

客夢一枕雲

銀一作

屏寒怯曲岸持觴垂楊繫馬此地

曾經別樓空人去舊遊飛燕能說○聞道綺陌東頭

行人長

會一作

見簾底纖纖月舊恨春江流不斷新恨

雲山千疊料得明朝樽前重見鏡裏花難折也應驚

問近來多少華髮

第九體

赤壁懷古

宋蘇軾

大江東去

四字

浪

平

淘盡千

仄

古風

可

流人物

微

故壘西邊

四字

人道是

三

國周

可

郎

赤壁亂石穿空

四字

驚濤拍

岸

四字

捲起千堆雪

字句

江山如畫

四字

一時多少

豪傑

字句

遙想公瑾當年

六字

小

可

喬初嫁

了

五字

雄姿英發

四字

羽扇綸巾談笑間

檣櫓灰飛煙滅

字句

故壘

平

國神遊

四字

多情應笑我早生華髮

九字

人間如夢

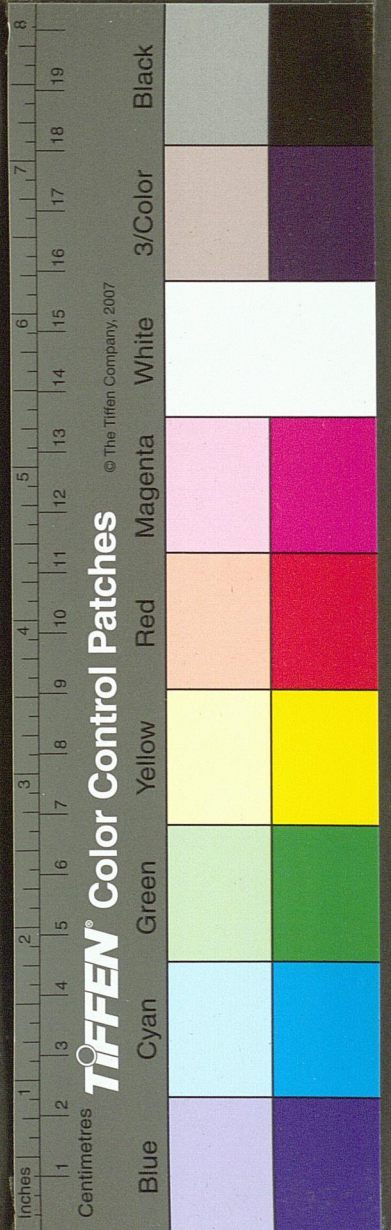
四字

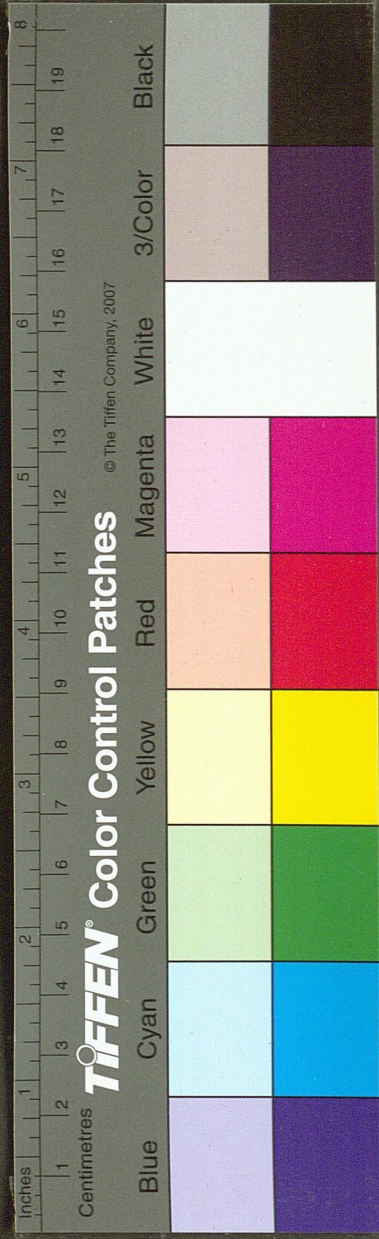
蕭餘

本四

詩餘

千





句一樽還可酌江月叶六

惜分飛雙調後思同

宋毛滂

淚平可濕欄仄可干花著露韻七愁仄可到眉仄可峯碧平可聚

字句六此平可恨平可分取叶五更平可無信仄可語空相覩叶七

字句○斷雨殘雲無意緒寂寞朝朝暮暮今夜山深處

斷魂分付潮回去

霜葉飛秋思○雙調

宋周邦彥

露平可迷衰仄可草韻四疎仄可星仄可掛涼蟾仄可低仄可下平可林

表叶九素平可娥青仄可女鬪嬋娟七字正平可倍平可添悽

可仄悄叶五漸平可颯平可颯平可丹仄可楓撼平可曉叶七橫仄可天

雲仄可浪魚鱗小叶七見平可皓平可月相看五字又平可透

可平入清輝半餉七字特平可地平可留照叶四○迢仄可遞

可平望平可極關山六字波仄可穿千仄可里四字度平可日如

歲平可難到叶六鳳平可樓仄可吟仄可夜聽西風七字奈平可五

更愁抱叶五想平可玉平可匣哀絃閉了叶七無仄可心重

可仄理相思調叶七念平可故人仄可牽離仄可恨六字屏仄可

掩孤顰四字淚平可流多可少少叶四

解蹀躞秋思○雙調

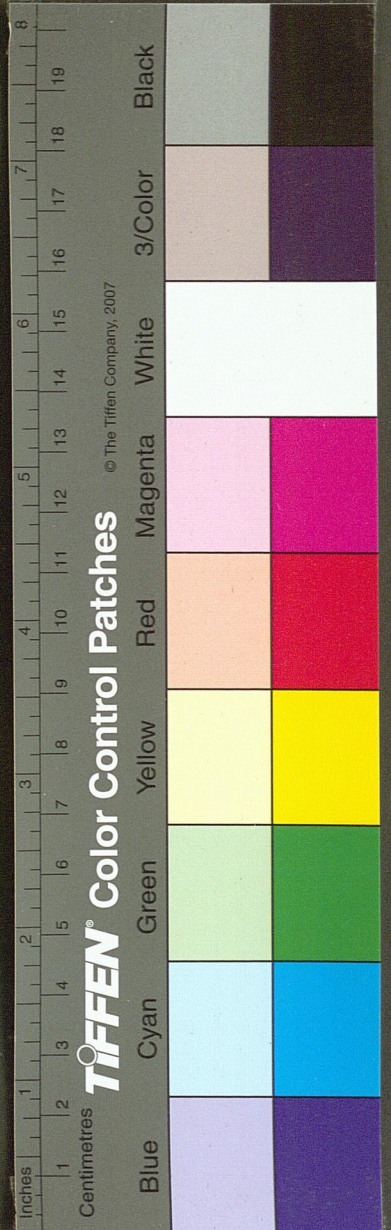
宋周邦彥

可平酒七字為可平伊淚平落
 可平寄我江可平南梅萼可平拚可平冷可平性對平花對
 可平語間言盡可平總平燒却可平水可平驛春回可平把可平閒
 可平在天角可平記可平得當可平日音書可平六字把可平閒
 洲漸可平生杜可平若可平料可平舟可平移岸可平曲可平五字人
 可平葉可平盡可平是舊可平時手可平種紅藥可平移可平八可平汀可平
 四字暗可平塵鎖一可平床絃可平索可平七可想可平可平移可平八可平汀可平
 可平散雨可平收可平霧可平輕雲可平薄可平四燕可平可平子樓空
 音遼邈可平信可平妙可平手能可平解連環可平七字似可平風
 怨可平懷難可平託可平韻四嗟可平情可平人斷可平可平絕可平五字信可平可
 可平憑征可平雁歸時可平六字帶可平將愁去可平四
 宵枕可平前可平雨可平九此可平恨可平可平音可平可平驛難通可平六字待
 步可平幽可平房暗可平可平相可平可平遇可平可平沈可平可平珠都可平作秋
 懷離可平可平苦可平四甚可平可平情緒可平可平深可平可平念凌可平可平波微
 可平獨可平擁秋衾可平六字夢可平可平餘酒可平可平困都醒可平六字滿可平可
 可平寒霜可平可平月可平四飛可平可平來伴可平可平孤可平可平旅可平可平還可平可平是
 候可平館丹可平可平楓吹盡面可平可平旋可平可平隨風可平可平舞可平可平四夜

解連環

長調 閨情 ○ 雙調

宋周邦彥



詩餘二十一

二字題

漁父

單調

石晉和凝

白

平可

芷汀寒立

平可

鷺鷥

韻七

蘋

平可

風輕

平可

剪浪花時

韻七

煙

平可

暮暮

三字

日遲遲

韻七

香

平可

引芙蓉惹釣絲

平可

韻七

七

河傳

凡十二體並雙調○小令

第一體

唐張泌

渺

平可

莽

平可

雲

平可

水

韻四

惆

平可

悵暮

平可

帆

迢

平可

遞

字四

夕

平可

陽芳草

韻四

千

平可

里

平可

萬里

聲

平可

無限起

字五

○夢

平可

魂悄

平可

斷煙波裏

字七

屏香冷無睡

字七

心

如醉

字三

相

平可

見何處

平可

是

字五

錦

平可

屏香冷無睡

字七

無睡

被

字六

頭多少淚

字五

第二體

唐張泌

紅杏

字韻二

交

平可

枝相映

字四

密密濛濛

字四

密密濛濛

字四

一

平可

庭濃

字韻二

豔倚東風

字七

香融

字二

透簾櫳

字三

○斜

字三

斜

字三

陽似

平可

共春光語

字七

蝶

平可

爭

平可

舞

字三

更

平可

引流鶯妬

字五

魂

平可

銷

平可

千

平可

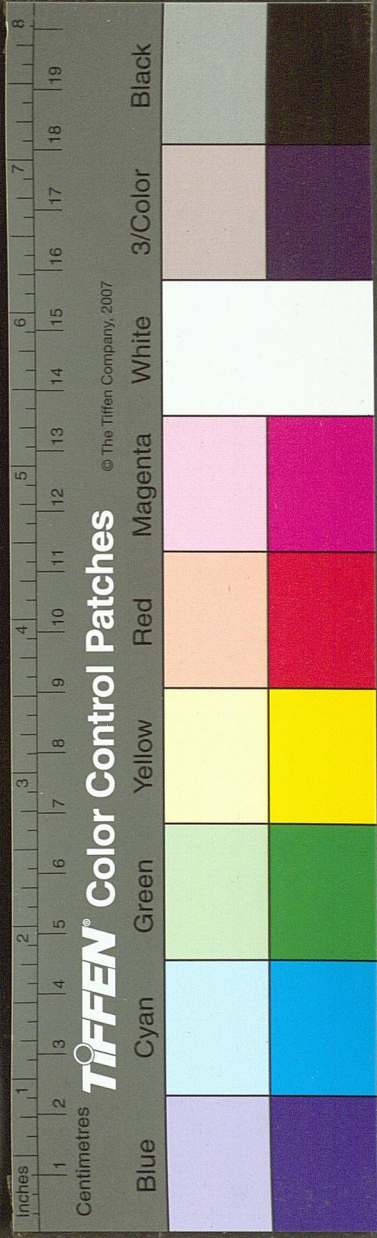
片玉

平可

鑄前

字七

神仙



字句 叶二 瑶 仄可 池醉 平可 暮天 叶五 字句

第三體

唐顧 夔

曲檻 字句 韻二 春晚 字句 叶二 碧 平可 流紋 仄可 細 句 四字 綠 平可 楊絲

軟 字句 叶四 露花鮮 句 三字 杏枝繁 句 三字 鶯 仄可 轉野 平可 蕪平

似剪 字句 叶七 〇直 平可 是 平可 人 仄可 間 仄可 到 平可 天 仄可 上 更韻 七字

句 堪遊 仄可 賞 字句 叶三 醉 平可 眼疑 仄可 屏障 字句 叶五 對 平可 池 仄可

塘 更韻 三 惜 平可 韶 仄可 光 字句 叶三 斷 平可 腸 字句 叶二 為 平可 花頰

仄可 盡狂 字句 叶五

第四體

後段與第三體同

唐孫光憲

柳 平可 拖金 仄可 縷 字句 韻四 著 平可 煙籠 仄可 霧 字句 叶四 濛 仄可 濛落

平可 絮 字句 叶四 鳳 平可 皇舟 上楚女 字句 叶六 妙 平可 舞 字句 叶二 雷 仄可

喧波 上鼓 字句 叶五 〇龍爭虎戰 分中土人無主 桃葉江

南渡 襞花牋 豔思牽成篇 宮娥相與傳

第五體

〇後段與第二體同

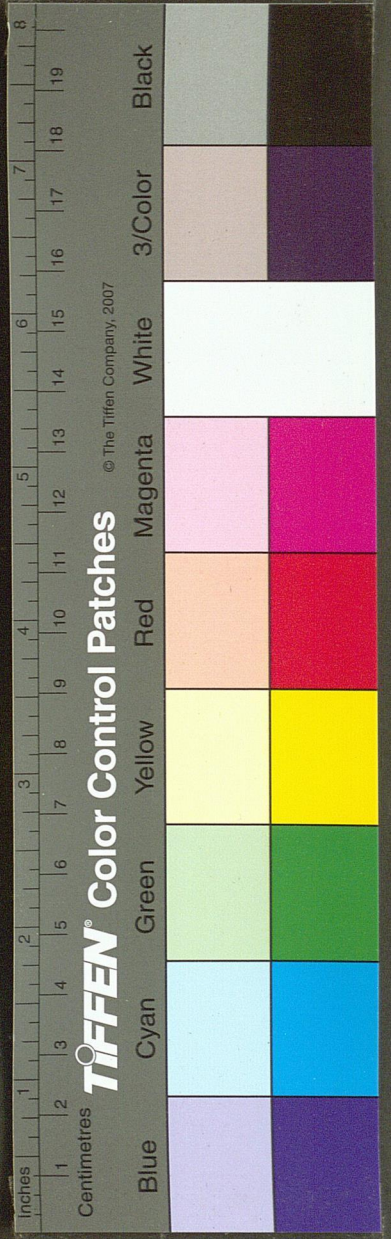
唐閻選

秋雨 秋雨 句 四字 無晝無夜 句 四字 滴滴霏霏 字句 韻四 暗 平可

燈涼 仄可 簟怨 分離 字句 叶七 妖姬 字句 叶二 不勝悲 字句 叶三 〇西

風稍急 喧窻竹 停又續 膩臉懸 雙玉幾 迴邀約 雁來

時違期 雁歸人不歸



第六體

唐韋莊

錦浦春女四字句繡衣金縷四字句霧薄雲輕韻四字句

花深柳暗四字句時節正可平是清明韻六字句雨初

晴韻三字句○玉鞭魂可仄斷煙霞路更韻七字句鶯鶯語韻三字句

字一可平望巫山雨韻五字句香塵隱可平映遙韻四字句見

翠檻紅樓更韻六字句黛眉愁韻三字句

第七體

唐顧夙

燕颺晴景韻四字句小窗屏可仄暖鶯交頤

外影韻七字句○繡幃香斷金鷓鴣無消息心事空相憶

倚東風春正濃愁紅淚痕衣上重

第八體 ○後段亦與第三體同 唐孫光憲

第八體

唐孫光憲

太平天可仄子韻四字句等閒遊戲韻四字句疏河干可仄

里韻四字句柳如絲韻三字句隈倚淥波春水韻六字句長淮

風不起韻五字句○如花殿脚三千里爭雲雨何處留人

住錦帆風煙際紅燒空魂迷大業中

第九體

唐顧夙

棹舉韻二字句舟去韻二字句波光渺韻四字句不可知

