

東京 中 (藥局及賣藥業)

Table listing various pharmacies and their products in Tokyo, including names like 三陽堂藥局, 大塚忠次郎, and 山石堂藥局, along with their addresses and specialties.

東京 中 (藥局及賣藥業)

Table listing various pharmacies and their products in Tokyo, including names like 山石堂藥局, 金澤殿, and 山石堂藥局, along with their addresses and specialties.

東京 中 〔藥局及賣藥業〕

Table listing various pharmacies and their locations in Tokyo, including names like 南川藥局, 宮尾藥局, and 日補藥局, along with their addresses and contact information.

Table listing various pharmacies and their locations in Tokyo, including names like 芝浦藥局, 八木茂一, and 芝西藥局, along with their addresses and contact information.

東京 中 〔藥局及賣藥業〕

Table listing various pharmacies and their locations in Tokyo, including names like 島本二, 島丈夫, and 大調布留, along with their addresses and contact information.

Table listing various pharmacies and their locations in Tokyo, including names like 順生堂藥房, 順生堂藥局, and 順生堂藥局, along with their addresses and contact information.

東京 中 (藥局及賣藥業)

Table listing various pharmacies and their locations in Tokyo, including names like 仁生堂, 仁成堂, 仁成堂, etc., and their respective addresses.

東京 中 (藥局及賣藥業)

Table listing various pharmacies and their locations in Tokyo, including names like 森山藥局, 森山藥局, 森山藥局, etc., and their respective addresses.

Table listing various pharmacies and their locations in Tokyo, including names like 芝新橋, 芝新橋, 芝新橋, etc., and their respective addresses.

Table listing various pharmacies and their locations in Tokyo, including names like 須藤三郎, 須藤三郎, 須藤三郎, etc., and their respective addresses.

東京 中〔藥局及賣藥業〕〔藥種商〕

新新 一七七 杉森廣起堂 杉森廣治 備化証品發賣商
小石 四〇八 住山正 小、久野、六五
青山 一三三三 鈴井藥局 鈴井茂三郎 滋、上通、三、二
青山 一三三三 同 鈴井茂三郎住宅 滋、松壽、三六
大森 四〇二四 鈴ヶ森藥局 宮崎雪子 品、大井水神、二〇〇
下谷 三九三三 鈴木一桃園 鈴木巳亥 藍、日暮里、五、七七〇
板橋 八五七 鈴木琢司 板橋、五、一〇三〇 藥 劑 師
小石 六三二 鈴木琢司 小、金富、五三
四谷 九二二 鈴木藥局 鈴木千代子 滋、千駄ヶ谷、五、八五二
在 原 三六六八 鈴木藥局 鈴木俊 在、中延、三、九八
四谷 五八八一 鈴木藥局 鈴木喜一 滋、代々木新、六、五
大塚 五二二二 鈴木三郎助 小、小日向、二、二九 實 業
高島 七七〇 鈴木三新堂藥局 鈴木松太郎 芝、高輪南、二、九 關 貨 商
本 所 三三三三 鈴木三新堂藥局 鈴木松太郎 本所、千歳、三、三 關 貨 商
八王子 七七七 鈴木至誠堂藥局 鈴木博 八王子、八日、四三 藥 劑 師
四谷 五八六七 鈴木周作 四、新宿、二、一九
板橋 六四七 鈴木真平 板橋、橋八、六、一八 藥 劑 師

藥種商

白芙蓉製造業 湯花商
朝鮮人參商 ラヂウム商
製藥業 藥局及賣藥業
工業藥品商 器具及藥料商
農藥品商 標記及防臭劑商
香料及芳香原料商 滋養劑商
化學工業

星 24 四〇九 堀口商店 堀口市蔵 日本、四、一 藥種貿易商
小石 七三九 星野伊兵衛 澁田、二、九六 藥種貿易商
星 24 三九五 星野石松 日本、三、一
星 24 九三九 星野與兵衛 日本、二、五
星 24 三八七 同 住宅 本郷、駒込林、一、五七
小石 四〇一 同 別宅 品、大井、三、五五
大森 二四八二 別府湯の花發賣店 牛、北山、一、九
小石 六三八 戸倉ひろ江 日本、二、六
星 24 六二四 登見屋商店 植草信一 日本、三、五
星 24 二〇四 鳥井立之助 日本、三、三
星 24 二二六 鳥居商店(株式會社)※ 日本、三、三
星 24 一〇八六 同 試験部 日本、二、九
星 24 九七四 東榮堂佐藤商店 佐藤マセ 日、江戸橋、一、一三(菱倉庫内)
星 24 三三六 東京商事株式會社 豐、難司ヶ谷、一、二〇
星 24 三三三 東京藥品商會 駒、永田、二、七七 藥 品 商
星 24 二九一 東京新富堂本院 手島政吉 日本、三、四 藥 品 問 屋
星 24 四七三六 富田商店 富田勇之助 日本、三、七 藥種貿易商
星 24 二五七二 富山藤明商店 四、傳馬、三、一七
星 24 四三三 富山勸左衛門 滋、上通、四、三九
星 24 一六五 富松武助商店東京出張所 日、本、四、一五
星 24 二八〇 友田合資會社 日本、三、一 關東京 一九三八
星 24 二八一 朝鮮人蔘台名會社 日、元柳、一、六
星 24 八九四 中央藥局 原田登 牛、天神、六、八
星 24 三八九 小笠原大洋堂 竹内伊太郎 日、本、四、七
星 24 三三九 岡村藥舖 岡村利 本郷、根津八重垣、六〇

東京 中〔藥種商〕

小岩 二六 伊東藥局 伊東萬治 江、小岩、三、一八六〇
星 24 四六八 伊東英次郎 日本、三、六 藥種問屋
星 24 三三七 伊藤商會 伊藤茂三郎 神、松枝、二
四谷 四三九 伊勢屋 田中登久 四、豐、三、二七
星 24 四〇七九 飯島久作 日、本、三、七
四谷 七一九 一清堂 池田清市 四、片、三
池上 三八 岩田周三郎 大、池上本、二、九五
星 24 八六五 岩城市太郎 日、本、四、一 藥種貿易商
星 24 四三三 岩城市太郎 大、田間調布、一、二〇二 藥種問屋
小石 五三三 稻垣興生堂 稻垣若藏 小、白山御殿、一〇、九
星 24 三三〇 稻垣仁天堂 稻垣ちよ 牛、若松、六
星 24 一三三 命觀玉本舖 横山華清頓 日、米澤、一、六
星 24 二六二 石浦商店(合名會社) 日、本、三、七
星 24 五九七 石坂式松葉食獎勵會 牛、新小川、二、八
八乃内 四〇六七 パイエル、マイステル 藥種貿易商
ルウチヌ藥品合名會社 龜、丸ノ内、二、六(八重洲ビル四階)
星 24 二四七 ばせを藥局 鈴鹿源七 日、元柳、三、二 藥學科工業藥品
星 24 三三二 下谷 四三〇 下、南稻荷、一〇、三
星 24 四四七 梅森堂 石井誠 本所、横川橋、三、四
星 24 四七六 早川直一 日、本、三、七
星 24 九六四 濱野商事株式會社 龜、丸ノ内、三、八
星 24 三七八 長谷川善太郎 日本、三、七
下谷 四三三 新名義滿 日本、三、七
二 一四八 日新醫社(株式會社) 日本、三、七
九三三 日盛洋行(株式會社) 世、玉川用實、二、一五八二
星 24 四八一 堀池湯花商店 堀池善太郎 日、江戸橋、二、七
大森 一四二七 堀内奈津 神、鍛冶、一、三
大、大森、一、四一八 北多摩、碓、喜多見東ノ原
神、三崎、一、一〇、二 新製新製元
東京、銀座、一、五(銀座ビル内)
神、鍛冶、一、三
大、大森、一、四一八

星 24 一七五 大羽英彦 日本、三、三
星 24 三六五 大川屋 柴田要七 日本、三、七
星 24 四三三 大竹島三郎 世、玉川用實、二、一五八二
星 24 二〇四 大坂屋 服部鐵雄 日、江戸橋、二、七
星 24 七三三 大坂屋 松澤常吉 神、多、一、三
星 24 五六一 大坂屋 小柴市兵衛 淺、馬道、五、七
星 24 八二四 大坂屋 澁江田鶴之助 牛、通寺、五、八
星 24 七三三 萩原正義 淺、茅、二、三
小石 四三三 恩田普次郎 小、諏訪、三、七
力星 24 四九三 力カテ理 山口吉兵衛 日、室、二、六
星 24 三六八 同 山口吉兵衛住宅 小、關口、一
星 24 三〇九 加藤はる 日本、二、五
星 24 六一〇 加藤化學藥品店 加藤芳次郎 日、室、三、二
星 24 一七〇 川澄富藏 本所、吾妻橋、一、二三(モグサ問屋)
星 24 一六七 河村周三 日本、四、一三
星 24 四〇九 河野正 神、鍛冶、八
星 24 二〇五 命井藤吉 神、鍛冶、一、四
星 24 三三三 金原市兵衛 大、北千束、六、六八
星 24 二二二 金子鷹之助 北多摩、三、廣上連雀一五五 藥草問屋
星 24 一〇〇 金子鷹之助 北多摩、武藏野、境、寺前
星 24 七〇〇 笠原義造 神、鍛冶、九
星 24 二九三 歡喜堂 高麗丹一郎 神、松枝、一〇
星 24 八六四 萬屋 藤田宗次郎 日、本、三、七
星 24 一〇八〇 萬屋 小林彦八 本所、吾妻橋、三、一
星 24 四六八 吉本つる 淺、田、一、六九
星 24 一六二 吉井商店 吉井千代田 芝、新橋、一、一六
星 24 一七〇 吉田勝恵 (昭生ビル内) 牛、市ヶ谷藥王寺、八、三
牛、市ヶ谷藥王寺、八、三

東京 さま【待合業】

小右5 三二九 いの字 森山美園枝
 四右35 一三〇七 いくよ 岩佐とよ
 高橋44 六〇六八 いく代 大村キク
 高橋66 四七〇七 いさご家 大野金興
 高橋44 四九〇八 いざよひ 八尾きぬ
 牛込34 一三三三三 いし原 藤原リキ
 高橋87 二二七一 いせ徳 渡邊キク
 大塚86 四一〇〇 いせ本 西林捨
 高橋24 一八四四 いせ本家 豊島しま
 高橋36 四六〇九 いふ華 和田きし
 高橋87 五七七五 四代 加瀬ヤエ
 八王子 四三三三 四代 關野ツネ
 高橋36 七四六一 いと松 高橋みう
 玉川 一三三 五子家 石田庄五郎
 高橋66 四八二二 五十乃々 小西くる
 高橋87 一八一七 井筒 和田タツ
 高橋74 一四一九 井筒家 井上よね
 下右33 四八八七 井筒家 今井ツル
 大森 三九七四 井坂 井坂八重
 下右33 二二九九 伊勢梅 本林むつ
 高橋57 四八四四 伊勢家 和田かよ
 下右33 六五二七 伊ノ家 矢島とめ
 大森 八一 庵 庵文子
 高橋66 六三三四 一利喜 行木ウラ
 小右5 二八七八 一利喜 關口かね
 高橋57 七五三二 一力 飯田セイ
 高橋57 四七九八 一力 高松滋
 小右5 三六三三 一力 内山榮

本郷、駒込神明、三三四
 四、荒木、二七
 麻、本村、二五二
 日、濱、二、九
 麻、山元、五七
 牛、上宮比、五
 浅、象湯、八
 豊、泉鶴、六、一四五二
 日、美服橋、三、五
 赤、田三、七
 浅、象湯、一
 八王子、中、三三
 高、圓山、五六
 世、玉川、一、五四六
 日、人形、二、六
 浅、千束、二、八〇
 本所、向島須崎、八、九
 下、池ノ端仲、六
 大、大森、一、六四七七
 下、池ノ端仲、二、二
 京、木挽、八、一
 本郷、湯島天神、一、二四
 大、大森、一、六四七七
 日、濱、二、三
 小、指ヶ谷、二、四六
 芝、新橋、二、四〇
 京、木挽、八、一五
 本郷、駒込神明、二、五五

牛込34 一七六 一力 野崎三三
 高橋33 三二八四 一力 平井勝次郎
 高橋44 五八二 一力 平山元保
 下右33 二二七七 一力 關根久恵
 三田45 六三六 一月 竹越きん
 丸菱33 三七五五 一月 新井まつ
 高橋87 一三六九 一月 小川ヨネ
 高橋48 一五二〇(3) 一月 渡邊一
 下右33 八四七 一つる 市村つる
 高橋87 一八二一 一松 清水ハチ
 高橋36 七〇七七 一松 松浦いと
 高橋66 六六五六 一松 島崎ちよ
 大森 六五七 一現 磯部クラ
 高橋87 一三〇〇 一ふじ 井本綾子
 高橋66 六九三三 一富久 名寄つね
 高橋87 二八三三 一藤 宮本兌一
 大塚86 二八二二 一藤 野上玉子
 高橋74 三三八八 一機 水島せく
 高橋66 六三三七 市川 永野清子
 高橋36 六七五三 入富根 小川安藏
 高橋87 二〇一七 入船 時田民子
 芝 43 二四七六 岩田 岩田ふく
 高橋57 二八六八 岩崎 岩崎もと
 王子 三〇三八 板橋たか
 三田45 二二八一 磯の家 伊藤げん
 高橋44 七二八〇 磯の家 田村金太郎
 小右5 三六六七 磯の家 關島しげ
 高橋57 二二四一 磯野千代
 小右5 三八八 和泉 森田かく
 高橋66 六三六〇 船業 船業ある
 高橋56 六三〇二 船業 正木梅

牛、神樂、三、一
 鮎、九段、三、一七
 品、五反田、三、七三
 下、池ノ端仲、一、四
 芝、本芝、一、二七
 鮎、九段、三、五
 浅、象湯、六
 赤、池、一〇
 本郷、湯島同朋、二、一
 浅、千束、二、八〇
 赤、田、六、二
 日、濱、二、八
 大、入新井、一、七三
 津、馬道、七、二
 日、濱、一、五
 豊、泉鶴、六、一三六〇
 浅、馬道、七、二
 城、龜戸、三、二
 日、濱、四、一五
 京、新富、三、六
 浅、千束、二、三五五
 芝、宮本、一、三
 芝、新橋、二、三六
 王、王子、二、九
 芝、南濱、一、六
 麻、山元、五、七
 小、指ヶ谷、二、四六
 蒲、新宿、七、三
 小、指ヶ谷、二、三三
 日、濱、三、一八
 京、築地、二、九

片岡實 日、小修馬、二、四

伊藤はな

小石55 三二九 一の字 森山美園校
 四谷35 一三〇七 いぐよ 岩佐とよ
 高橋44 六〇六八 いく代 大村キク
 李島66 四〇七 いさご家 大野金興
 高橋44 四九〇八 いざよひ 八尾きぬ
 小石34 一三三五 いし原 藤原リキ
 根岸67 二二七一 いせ徳 渡邊キク
 大塚66 四一〇 小停本 西林捨
 尾橋24 一八四三 いづま家 豊島しま
 曹山36 四六〇九 いる華 和田きし
 根岸67 一五七五 昭代 加瀬ヤエ
 八王子 四三三 昭代 關野ツネ
 曹山36 七四六一 いく松 高橋ふう
 玉川 一三 いく家 石田庄五郎
 李島66 四八八二 五十乃や 小西てる
 根岸67 一八一七 井筒 和田タツ
 曹山36 一四一九 井筒家 井上よね
 下谷33 四八八七 井筒家 今井ツル
 大森 三九七四 井坂 井坂八重
 下谷33 二二九 伊勢梅 本林むつ
 根岸67 四八四 伊勢家 和田かよ
 下谷33 六五三七 俵ノ家 矢島とめ
 大森 八一 鹿 鹿文子
 李島66 六三三四 一利喜 行木ウラ
 小石55 二八七八 一利喜 關口かね
 根岸67 七五三 一力 飯田セイ
 根岸67 四七九八 一力 高松滋
 小石55 二六三三 一力 内山繁

【待合業】

本郷、駒込神明、二三四
 四、荒木、二七
 麻、本村、二五二
 日、濱、二〇九
 麻、山元、五七
 牛、上宮比、五
 浅、象湯、八
 豊、集鶴、六、一四五二
 日、美服橋、二、五
 赤、田、三、一七
 浅、象湯、一
 八王子、中、二、五
 藤、圓山、五、六
 世、玉川、一、五、四六
 日、人形、二、〇、六
 浅、千束、二、〇、八〇
 本所、向島須崎、八、九
 下、池ノ端、仲、六
 大、大森、一、〇、四七、七
 下、池ノ端、仲、二、二
 京、木挽、八、一
 本郷、湯島天神、一、二、四
 大、大森、一、六、四七、七
 日、濱、一、〇、三
 小、指ヶ谷、一、四、六
 芝、新橋、二、〇、四〇
 京、木挽、八、一、五
 本郷、駒込神明、二、五、五

片岡實日、小徳馬、二、〇、四

牛込34 一七六 一力 野崎三郎
 丸段33 三三四 一力 平井勝次郎
 高橋44 五八二 一力 平山元保
 下谷33 二七七 一力 關根久恵
 三田45 六五六 一月 竹越きよ
 丸段33 三七五 一月 新井まつ
 根岸67 一三六九 一月 小川ヨネ
 曹山36 一三〇(3) 一月 芳川 渡邊一
 下谷33 八四七 一つる 市村つる
 根岸67 一八一 一松家 清水ハチ
 曹山36 七〇七七 一松 松浦いと
 李島66 六六五六 一松 島崎ちよ
 大森 六三七 一現 磯部タラ
 根岸67 一三〇 一ふじ 井本綾子
 曹山36 六九三三 一富久 名寄つね
 大塚66 二八三三 一藤 宮本兌一
 根岸67 一三三七 一野上 野上玉子
 曹山36 三八七八 一樓 水島せく
 李島66 六三三七 市川 永野清子
 京島54 六七五五 入富根 小川安藏
 根岸67 二〇一七 入船 時田民子
 芝 43 二四七六 岩野 岩田ふく
 根岸67 二八六八 岩野 岩崎もと
 王子 三〇三八 板橋たか
 三田45 二八一 磯の家 伊藤げん
 高橋44 七二八〇 磯の家 田村金太郎
 小石55 三八六七 磯の家 福島しげ
 蒲田 二三四一 磯野千代
 小石55 三八八 和泉 森田かく
 曹山36 六五六〇 船業 船業あふ
 京島54 六三〇二 船業 正木梅

伊藤はな

牛、神樂、三、一
 丸、九段、三、一、七
 品、五反田、三、七、五
 下、池ノ端、仲、一、四
 芝、木芝、一、〇、二、七
 丸、九段、三、五
 浅、象湯、六
 赤、池、一、〇
 本郷、湯島同朋、二
 浅、千束、二、〇、八〇
 赤、田、六、一、二
 日、濱、二、八
 大、入新井、一、七、二
 浅、馬道、七、二
 日、濱、一、五
 豊、集鶴、六、一、三、六〇
 浅、馬道、七、一、二
 城、龜戸、三、〇、二
 日、新橋、四、一、五
 京、新富、三、六
 浅、千束、二、〇、三、五、五
 芝、宮本、一、三
 芝、新橋、二、〇、三、六
 王、王子、二、二、九
 芝、南濱、一、六
 麻、山元、五、七
 小、指ヶ谷、一、四、六
 蒲、新宿、七、五
 小、指ヶ谷、一、三、三
 日、濱、三、一、八
 京、築地、二、〇、九

ま〔待合業〕

九段33 一九九〇 梅林 宇佐美光太郎
小石85 七一 梅林 梅谷ぬい
牛込34 七七一 梅林 秋山興志
高橋44 二五三三 梅月 林いさ

東京ま〔待合業〕

青島34 二四四四 春本 川崎とく
大森112 三三八 春本 小林ハル
高橋44 二六五四 春本 小宮かね

高橋44 二六五四 春本 遠上ユキ
高橋66 六一三三 初代 百瀬はつ
下谷33 五六一三 初音 戸代原はつと

高橋44 二六五四 春本 遠上ユキ
高橋66 六一三三 初代 百瀬はつ
下谷33 五六一三 初音 戸代原はつと

欠

番付 74 三三六三	トイブラム萬年筆製作所	城、龜戸、三ノ一八四	萬年筆問屋
番付 74 五八七	福中萬年筆製作所	日、横山、一ノ七	萬年筆問屋
番付 74 五五二	駒澤時辰	芝、白金三光、二四	萬年筆問屋
王子 二七七四	今野文一	澁、瀧野川、二	萬年筆問屋
番付 74 七六三	帝國金ペン東京出張所	淺、三間、四	萬年筆問屋
番付 74 六三二	帝國金ペン製造所	本郷、駒込上富士前、二	萬年筆問屋
中野 四九四三	安達勇	中、宮里、三六	萬年筆問屋
番付 74 六〇六	青島善之松	淺、永住、四八	萬年筆問屋
番付 74 四五四	明盛萬堂製作所	芝、田村、二ノ二(榮和ビル四階)	萬年筆問屋
足立 二八五一	朝倉みわ	葛、小谷野、七五	萬年筆問屋
番付 74 一八七八	旭商店 松西虎一	向、寺島、七ノ一九三	萬年筆問屋
番付 74 七二七	サートン萬年筆本舖	下、入谷、一五四	萬年筆問屋
番付 74 九四〇	サンエヌ株式会社	日、本、三ノ九	萬年筆問屋
番付 74 二二三	同 工場	下、中根岸、〇八	萬年筆問屋
下谷 六二六九	佐久間製作所	荒、日暮里、二ノ四六	萬年筆問屋
番付 74 一〇	佐々木綱男	淺、千束、一ノ三三	萬年筆問屋
番付 74 三七二	佐瀬豊成堂 萬年筆工業所	下、龍泉寺、三〇	萬年筆問屋
花原 二三八一	坂齊萬年筆製作所	花、中延、一〇二	萬年筆問屋
花原 三一九四	坂齊萬年筆製作所	花、中延、一〇二	萬年筆問屋
番付 74 三九三	杵淵金ペン製作所	淺、松葉、九一	萬年筆問屋
小石 六八四	金ペン堂 製作所	本郷、駒込淺草三六	萬年筆問屋
番付 74 四一八三	三上商店	本郷、石原、二ノ六	萬年筆問屋
小石 三六四九	三上商店	本郷、駒込浅草三六	萬年筆問屋
番付 74 四九五五	美芳商會	神、橋本、一ノ五	萬年筆問屋
番付 74 三三三三	宮内善通堂東京支店	淺、八幡、一〇	萬年筆問屋
番付 74 四七三九	城川竹次郎	荒、南千住、六ノ一五	萬年筆問屋
板橋 二〇七	森鏡一	板、志村清水、二〇六	萬年筆問屋
下谷 八三六四	森島みね	淺、北清島、一三	萬年筆問屋
番付 74 九七六	セーラー萬年筆阪田製作所	淺、北元、三	萬年筆問屋
	東京支店 村中守一		萬年筆問屋

東京 ま 「萬年筆製作業」 け 「毛織原料及毛糸商」

下谷 七三五一	關原次郎	下、車坂、八三	萬年筆問屋
番付 74 一五〇三	スワン萬年筆製作所(合資)	淺、田、一ノ五六	萬年筆問屋
下谷 七五八七	須田久三郎	下、谷中初音、四ノ六五	萬年筆問屋
番付 74 三九一六	末廣エポナイト商店	本所、吾妻橋、一ノ二二	萬年筆問屋
番付 74 四四八三	鈴木商店 鈴木秀雄	神、錦、一ノ二二	萬年筆問屋

下谷 四八三九	井出富應商店	荒、日暮里、二ノ二〇八	毛織物原料輸入
下谷 六九九〇	伊東屋商店 伊藤賢次郎	神、佐久間、二ノ二	手織材料商
下谷 三三八一	板橋兄弟商會 板橋覺太郎	荒、日暮里、二ノ一九四	毛織物原料商
下谷 四六二九	今井商店	龜、丸ノ内、三ノ二(仲三二號館)	毛織物原料商
下谷 三〇八六	日本原毛株式会社	荒、三河島、一ノ〇八八	毛織物原料商
番付 74 四九三三	日本人造洋毛株式会社	龜、内幸、一ノ三(大坂ビル内)	毛織物原料商
足立 三三六九	西羊毛工場(合資會社)	足、千住八千代、六	羊毛加工業
番付 74 五五七七	西部商店 西部信吉	日、濱、二ノ七九	毛糸メシヤ卸
番付 74 一三三四	西村謙三	日、横山、二ノ二四	毛糸商
下谷 七七四五	堀内榮次郎	荒、日暮里、三ノ九一五	毛織原料商
番付 74 二二一八	堀越毛糸店(合資會社)	本所、石原、一ノ四四	毛織原料商
番付 74 三三九一	東洋毛糸株式會社東京營業部	荒、日暮里、三ノ三(三間ビル内)	毛織原料商
下谷 四六二九	小川皆助 小川東京支店	荒、日暮里、二ノ一六八	毛織原料商
王子 二八〇六	小澤紡毛所	淺、西ヶ原、一ノ三七一	毛織原料商

け 之 部

毛織原料及毛糸商

(羊毛織物製造業)

☐参照 毛織物製造業 毛織物商

東京 竹 (毛織原料及毛糸商)

Table listing various wool and woolen goods companies in Tokyo, including names like 足立三三三, 小澤訪毛所, 足北堀内, etc., and their respective products such as 羊毛糸, 手織材料商.

Table listing wool and woolen goods companies in Tokyo, including names like 本所東兩國, 赤新, 本所東兩國, etc., and their respective products such as 羊毛糸, 手織材料商.

毛織物商 (毛織原料及毛糸商)

参考 毛織物製造業 洋服商

Table listing wool and woolen goods companies in Tokyo, including names like 井上菊次郎, 井上菊次郎, 井上菊次郎, etc., and their respective products such as 羊毛糸, 手織材料商.

東京 竹 (毛織原料及毛糸商) (毛織物商)

Table listing wool and woolen goods companies in Tokyo, including names like 石川興兵衛, 石川興兵衛, 石川興兵衛, etc., and their respective products such as 羊毛糸, 手織材料商.

東京 什〔毛織物商〕

Table listing textile merchants in Tokyo, including names like 本間安藏, 新前支店, and various addresses and product types such as 綿紗, 絹織物, and 毛織物.

Table listing textile merchants in Tokyo, including names like 大久保三郎商店, 大久保拾吉, and various addresses and product types such as 綿紗, 絹織物, and 毛織物.

東京 什〔毛織物商〕

Table listing textile merchants in Tokyo, including names like 紙谷作次郎, 萬屋 健島治兵衛, and various addresses and product types such as 綿紗, 絹織物, and 毛織物.

Table listing textile merchants in Tokyo, including names like 高千穂商會, 立花商店, and various addresses and product types such as 綿紗, 絹織物, and 毛織物.

東京 け〔毛織物商〕

Table listing textile merchants in Tokyo, including names like 生井伊四三, 浪花屋 鳴神軒一, and 村井商店, with their respective addresses and business types.

Table listing textile merchants in Tokyo, including names like 山内商店, 山崎信治郎, and 山田銀次郎, with their respective addresses and business types.

東京 け〔毛織物商〕

Table listing textile merchants in Tokyo, including names like 小林商店, 同 住宅, and 小林藤次郎, with their respective addresses and business types.

Table listing textile merchants in Tokyo, including names like 齊藤克, 犀川儀平, and 澤本商店, with their respective addresses and business types.

東京 毛織物製造業

Table listing various woolen goods manufacturers in Tokyo, including names like 宮川和三郎, 宮下志朗, and their respective products and locations.

毛皮商 (鳥毛商)

Table listing fur and feather merchants, including 伊藤商店, 伊藤新兵衛, and 伊藤善四郎, along with their products and addresses.

東京 毛織物製造業

Large table listing woolen goods manufacturers and fur merchants, organized by region or product type, including 吉村秀吉, 三浦伊七, and 尾藤毛皮店.

毛織物製造業

参照 毛織物商

Table listing woolen goods manufacturers under the 'Reference' section, including 日本毛織株式會社 and 東洋毛織株式會社.

東京 化粧品商

Table listing various cosmetic companies and their products, including items like '久永見', '小林正枝', and '東京工場'.

下宿業 (合宿所)

Table listing various hostels and their locations, such as 'いほけ館', '清水貞三郎', and '小、上富坂'.

東京 化粧品商 (下宿業)

Table listing various cosmetic companies and their products, including items like '久永見', '小林正枝', and '東京工場'.

東京 け〔下〕宿業

Table of hostels and their locations in Tokyo, including entries like 小林俊廣, 山田とめ, 松本とめ, etc.

Handwritten notes and signatures on the right side of the top page.

1426

東京 け〔下〕宿業〔計〕理士

Table of hostels and their locations in Tokyo, including entries like 三田山館, 井上鈴蔵, 三國館, etc.

Table of hostels and their locations in Tokyo, including entries like 比花原, ひさぶ, 中村こう, etc.

1427

東京 計理士

- 大森 三三〇 井田 三九八
萩原 三三二 伊藤 廣吉
中野 二八七 飯塚 肇助
大塚 二七七八 飯村 計理士事務所 飯村 淑人
大塚 二七七八 岩田 宗雄 會計事務所
藤田 三〇一 岩手 至
小石 四三三七 池田 俊雄
小石 四三三七 池田 宗二
小石 四三三七 石山 靜輔
小石 四三三七 ハロルドベルテリ
小石 四三三七 ラロバード 會計事務所
小石 四三三七 羽田 留次郎
小石 四三三七 濱田 慶二
小石 四三三七 半田 秀一
小石 四三三七 市喜山 義夫
小石 四三三七 柳木 榮次
小石 四三三七 東京 會計事務所
小石 四三三七 東京 計理士會
大塚 三〇一 得能 末吉
大塚 三〇一 大庭 一慶
大塚 三〇一 渡部 義雄
大塚 三〇一 渡部 啓介
大塚 三〇一 加藤 力會 會計事務所
大塚 三〇一 金谷 久三郎
大塚 三〇一 金子 利八郎
大塚 三〇一 金子 利八郎 計理士事務所
大塚 三〇一 金澤 喜一
大塚 三〇一 藤田 伊作

- 大、新井 宿四ノ九九〇
杉、阿佐ヶ谷、五ノ八五
杉、高岡寺、三ノ三三三
豊、真鴨、六ノ二五三
浅、山ノ宿、九
浦、蒲田、一五五八
瀧、中里、三七七
豊、難司ヶ谷、三ノ三〇
豊、長崎東、三ノ五三〇
豊、丸ノ内、二ノ二四(仲九號館)
杉、萩原、二ノ一七
本郷、元、一ノ七
浅、千東、三ノ五二
大、北千東、五八〇
日、通、二ノ二(きん藤ビル内)
京、銀座西、一ノ三(實業ビル内)
豊、真鴨、二ノ五二
杉、和泉、一ノ八一
京、丸ノ内、一ノ二(東京ビル内)
世、新、二ノ三三〇
大、馬込東、二ノ二五二
芝、西久保明舟、二九
品、大井鹿嶋、三〇八二
杉、高岡寺、二ノ二五
豊、丸ノ内、三ノ三三(三三三號館)
牛、赤城下、六四
世、上北澤、三ノ八九三

- 大塚 三三〇 藤江 誠成
藤田 四九八 後藤 長一
萩原 三〇一 寺本 賢治
大塚 三〇一 相田 泰雄 事務所
大塚 三〇一 淡路 周 計理士事務所
大塚 三〇一 東渡邊 會 計事務所 東渡邊 五郎
大塚 三〇一 同 東渡邊 五郎 住宅
大塚 三〇一 豊山 泰
大塚 三〇一 新井 政則 計理士事務所
大塚 三〇一 安東 敏雄 計理士事務所
大塚 三〇一 佐藤 甚吾 事務所
大塚 三〇一 佐藤 善助 計理士事務所
大塚 三〇一 佐久間 今朝吉
大塚 三〇一 齋藤 常八
大塚 三〇一 財務 管理 研究所 豊田 國雄
大塚 三〇一 酒井 忠義
大塚 三〇一 清田 政
大塚 三〇一 協立 事務所 松本 修三
大塚 三〇一 北川 由郎
大塚 三〇一 三宅 則義 計理士事務所
大塚 三〇一 南金 太郎 事務所
大塚 三〇一 宮崎 一郎
大塚 三〇一 宮下 學
大塚 三〇一 志田 正雄
大塚 三〇一 志候 悌雄
大塚 三〇一 柴田 時之助 會計 特許 事務所
大塚 三〇一 豊見 光
大塚 三〇一 島田 禾郎

- 中野 五七八 上山 輝一
大塚 三三〇 神部 隆之助
大塚 三三〇 米澤 計理士事務所
大塚 三三〇 田部 井盛治
大塚 三三〇 田所 林吉
大塚 三三〇 田賀 寛一 事務所
大塚 三三〇 田島 正治
大塚 三三〇 多賀 茂
大塚 三三〇 高木 秀夫
大塚 三三〇 高木 佑雄
大塚 三三〇 比賀 會 計事務所
大塚 三三〇 比賀 會 計事務所
大塚 三三〇 比賀 會 計事務所
大塚 三三〇 比賀 會 計事務所
大塚 三三〇 比賀 會 計事務所
大塚 三三〇 比賀 會 計事務所
大塚 三三〇 比賀 會 計事務所
大塚 三三〇 比賀 會 計事務所
大塚 三三〇 比賀 會 計事務所
大塚 三三〇 比賀 會 計事務所

東京 計理士 計器製作業

計器製作業

- 大塚 三三〇 乾製作所 乾貢
大塚 三三〇 同 乾貢別宅
大塚 三三〇 今西 太郎
大塚 三三〇 石橋 新治郎
大塚 三三〇 長谷川 計器製作所(株式會社) 小、戸崎 一四
大塚 三三〇 日本 計器 製造 株式會社
大塚 三三〇 日本 電氣 時計 株式會社
大塚 三三〇 日東 計器 商會
大塚 三三〇 日東 計器 製作所 古里 平藏
大塚 三三〇 堀口 製作所 堀口 金太郎

東京 け〔鷄 卵 商〕

Table listing various shops and their addresses under the heading '東京 け〔鷄 卵 商〕'. Includes entries like '田中輝雄', '谷屋商店', '大國屋', etc.

Table listing various shops and their addresses, continuing from the previous section. Includes entries like '大塚三六六', '山梨屋', '山城屋', etc.

Table listing various shops and their addresses under the heading '東京 け〔鷄 卵 商〕'. Includes entries like '下谷四二四', '東屋', '宇野古儀', etc.

Table listing various shops and their addresses, continuing from the previous section. Includes entries like '大森三〇〇二', '森川和平', '板橋八六五', etc.

東京 け〔鷄 卵 商〕〔藝 妓 屋 業〕

藝 妓 屋 業

根屋 71 三〇八 一 稻乃家 池田又八郎
 青山 36 六七六六 一 春本 秋山精子
 京橋 58 七二〇八 一 初吉 佐々木秀子
 牛込 34 五〇六八 一 花香 木村クニ
 丸の内 33 三三三二 一 林 鈴木リル
 根屋 67 二二〇六 一 宮本 安井いね
 根屋 67 一九三二 一 千代田 山崎喜司
 根屋 67 一九八九 一 力 奥津美佐尾
 根屋 67 四七 一 角間はつ
 根屋 67 二二九二 一 若中村 長谷川はる
 根屋 67 二〇七四 一 分喜久し 齋藤スミ
 根屋 67 二〇二二 一 浜本 渡邊マサ
 根屋 67 二五三二 一 花月 鈴木三四郎
 下谷 83 四二四八 一 川崎 石綿い
 青山 36 三〇三〇 一 河 渡邊まほ
 大森 41 一八〇 一 堂中 藤田静江
 根屋 67 二二〇八 一 春日 植原佐和
 青山 36 五三七四 一 芳川 林ミサヲ
 京橋 58 五三七 一 大黒 金澤富貴子
 根屋 67 一三八八 一 辰 間瀬謙栄
 三軒 45 一五六九 一 滝乃家 樋口たき
 牛込 34 一八八三 一 葛家 宮崎その
 根屋 67 二四〇七 一 中川家 池田キクエ
 根屋 67 二〇九四 一 村家 中野いち
 根屋 67 五〇五三 一 梅家 今井竹
 蒲田 22 二九一 一 ノ家
 青山 36 三〇七五 一 の家 吉澤房
 牛込 34 五七三四 一 の家 牧野信子
 六塚 86 二二四〇 一 の家 石川ソト
 牛込 66 六四七五 一 松家 渡邊平次郎

淺、馬道七、二
 赤、新、二、二
 京、新富、二、六
 牛、若宮、五
 龍、九段、二、一
 淺、象湯、五
 日、元柳、三、八
 淺、千東、二、一八〇
 日、浪花、六
 京、銀座西、七、一
 淺、千東、二、八〇
 淺、千東、二、一九五
 淺、千東、二、四四五
 神、旗、二、一〇
 赤、田、六、一、三
 品、大井海岸、二、六〇八
 淺、象湯、一、九
 淺、圓山、四、一
 京、新富、三、六
 芝、新橋、二、二〇
 芝、本芝、一、三二
 牛、神樂、三、一
 淺、千東、二、一九五
 淺、千東、二、二〇六
 京、銀座西、七、一
 蒲、新、七、四
 赤、新、三、四、五
 牛、若、五、三
 豊、巢鴨、六、二、二七
 日、旗、四、一九

根屋 67 五六一八 一 松惠比壽 今井まさ江
 三軒 45 一〇九一 一 松崎 高橋登女
 根屋 67 三九六四 一 掛徳 中村けう
 牛込 34 三三一 一 ぶじ本 飯泉喜美子
 京橋 58 四四六八 一 福壽々 長尾ムネ
 根屋 67 二四六八 一 房家 高柳房吉
 牛込 34 一五四六 一 旭 小川スズ
 淺草 84 二九五二 一 榮家 酒井とし
 牛込 34 一六九三 一 喜久ノ家 木村らく
 根屋 67 一七四一 一 桐の家 池田美代
 京橋 58 二二九一 一 菊泉 青山トキ
 京橋 58 七五四 一 新増本 川本フミ
 青山 36 五〇八三 一 一本 土屋わか
 根屋 67 九〇五 一 市河家 高橋イチ
 根屋 67 二三四九 一 市田川 鈴木豊
 大森 25 五六〇 一 市田家 田上まつを
 根屋 67 一五四九 一 市中村家 安井徳
 根屋 67 一七一四 一 市村家 市村ハナ
 芝 66 五〇〇七 一 市村家 中村よね
 根屋 67 一五五五 一 銀杏家 宮崎千代
 根屋 67 三〇一六 一 入道本 富田タカ
 根屋 67 三三二六 一 入道家 田中トリ
 大森 22 二二三 一 岩泉 中村金作
 根屋 67 一六五六 一 岩泉 篠原トミ
 京橋 58 七五二〇 一 岩田家 岩田ゆかり
 根屋 67 三三〇八 一 岩立花 西澤八重
 根屋 67 二四三四 一 岩松の家 岩松のぶ
 下谷 83 三〇一六 一 岩本 岩田壽雄
 淺草 84 二六六三 一 和泉家 上村まつ
 根屋 67 二六二四 一 和泉家 福代みせ

日、吉川、二、一
 芝、南濱、一、三
 日、兩國、二、二
 牛、神樂、三、六
 京、新富、二、八
 淺、千東、二、一五〇
 牛、若宮、五
 淺、象湯、一、五
 牛、神樂、三、六
 淺、千東、二、一四四
 京、新富、二、六
 京、新川、一、一
 赤、田、五、二、二
 日、浪花、一、四
 淺、千東、二、一四〇
 品、大井海岸、二、六〇七
 日、浪花、六
 淺、千東、二、三、五、三
 日、旗、四、一、五
 芝、新橋、二、一、四
 日、浪花、二、二
 日、吉川、五、五
 品、大井海岸、二、六〇五
 京、銀座、七、三
 京、新富、二、七
 日、米澤、二、三
 日、浪花、一、八
 本郷、湯島、同、八
 淺、新、田、六
 四、荒木、二、七

欠

四谷三三	十二社藝妓屋組合事務所	淺、十二社、三〇九
四谷三三	新橋第二見番 川村徳太郎	京、木挽、七、三
四谷三三	新橋見番 川村徳太郎	京、銀座西、八、九
四谷三三	新橋五葉組合事務所	京、木挽、七、三
四谷三三	新橋三葉組合事務所	芝、新橋、二、一六
四谷三三	新宮町藝妓屋組合事務所	京、新宮、三、四
四谷三三	新吉原江戸町 一丁目町會事務所	淺、新吉原江戸、一、三、五
四谷三三	新吉原江戸町 二丁目町會事務所	淺、新吉原江戸、二、一八
四谷三三	新吉原三葉取給事務所	淺、千東、二、四、六、二
四谷三三	新宿三葉取給事務所	四、新宿、二、七、一
四谷三三	神明三葉組合株式會社	芝、七軒、四
四谷三三	平井三葉株式會社	江、平井、一、一四〇〇
四谷三三	森ヶ崎見番 横山榮太郎	大、大森、五、七、八
四谷三三	千住遊廓非常準備所	足、千住柳七
四谷三三	千住貸座敷	足、千住柳三四
四谷三三	千住藝妓組合事務所	足、千住、二、三、二
四谷三三	全國藝妓屋同業會本部	京、京橋、三、一、一
四谷三三	洲崎見番所	深、洲崎辨天、二、八
四谷三三	洲崎三葉組合事務所	深、洲崎辨天、二、一六

結婚媒介業

☐参照 職業紹介業

四谷三三	東京成婚社 船本則弘	下、上根岸、四、四
四谷三三	太田高砂社 才田綱次郎	四、須賀、一、一
四谷三三	第一高砂社 奥田源之助	牛、横寺、三、七
四谷三三	高砂社 狩野まつ	四、愛住、四、二
四谷三三	綜合結婚助成會 太田軍太郎	淺、飯倉片、二、七
四谷三三	永島式婚禮會 永嶋藤三郎	廣、飯倉片、二、七
四谷三三	松宮社 大場資代	廣、飯倉片、二、七
四谷三三	正婚社 木村政治	小、表、一、〇、九

劇場道具及衣裳業

芝居衣裳業 芝居道具業 演藝用具業 衣裳業

下谷三三	長谷川金太郎	下、四、三	劇場大道具
下谷三三	かにや 矢部榮吉	淺、千東、二、四、三	
下谷三三	金井由太郎	中、本町通、四、三	
下谷三三	高津龜吉	淺、馬道、八、九	
下谷三三	山野善助	本、本郷、一、一、〇	
下谷三三	荒澤道之助 鳥米	淺、今戶、一、八	

劇場

芝居 芝居茶屋

下谷三三	林弘高興行部	淺、材木四、五
下谷三三	牛七堂	下、仲御徒、一、二、六
下谷三三	東京寶塚劇場	龜、有樂、一、一、二
下谷三三	同 事務所	龜、有樂、一、一、四
下谷三三	東京劇場	京、築地、四、一、四
下谷三三	常盤興行株式會社	淺、淺草公園、六、區
下谷三三	小川増雄 演藝事務所	雙、難司ヶ谷五、六、八、四
下谷三三	大瀧徳三郎	淺、今戶、一、二
下谷三三	大藏貢	品、五反田、六、一、九、一
下谷三三	太田剛治郎	淺、馬道、八、五
下谷三三	歌舞伎座	京、木挽、四、三
下谷三三	團體係直通	淺、淺草公園、六、區
下谷三三	同 東側預り所	淺、女塚、三、八、八
下谷三三	同 西側預り所	淺、淺草公園、六、區
下谷三三	同 樂屋用	淺、田島、六、九
下谷三三	觀音劇場	淺、松葉、六、六
下谷三三	田中貞三	京、築地、二、二
下谷三三	大盛館	芝、新堀、三、九、芝園館内
下谷三三	高田喜之助	淺、松葉、四、八
下谷三三	滝澤城之助	興、行、師
下谷三三	築地小劇場	興、行、師
下谷三三	中谷事務所	興、行、師
下谷三三	中村寅吉	興、行、師

プレイガイド

芝居の切符屋

下谷三三	中澤壽三郎	淺、芝、一、八	興、行、師
下谷三三	永田興業部	下、下根岸、五、七	興、行、師
下谷三三	永久保新藏	大、雪ヶ谷、六、四、九	興、行、師
下谷三三	野呂かつ	蒲、蒲田、六、〇	興、行、師
下谷三三	九島ハツ	淺、三、間、一、三	興、行、師
下谷三三	矢島堂 矢島榮治	淺、芝、崎、一、八	興、行、師
下谷三三	山田春雄	淺、北田原、六	興、行、師
下谷三三	牧野三郎	淺、西、仲、三、〇	興、行、師
下谷三三	劇場取次事務所 益谷又次	下、御徒、一、二、六	興、行、師
下谷三三	出張所	京、銀座、二、二	興、行、師
下谷三三	出張所	龜、丸、九、九	興、行、師
下谷三三	出張所	京、銀座三、越、内	興、行、師
下谷三三	出張所	京、銀座、三、越、内	興、行、師
下谷三三	出張所	下、上野松坂屋内	興、行、師
下谷三三	出張所	下、新橋三丁目	興、行、師
下谷三三	出張所	(伊勢丹内)	興、行、師
下谷三三	出張所	小、小日向水道、四、〇	興、行、師
下谷三三	出張所	淺、田島、九	興、行、師
下谷三三	出張所	本、所、二、一	興、行、師
下谷三三	出張所	淺、淺草公園、六、區	興、行、師
下谷三三	出張所	淺、松葉、五、七	興、行、師
下谷三三	出張所	王、赤羽、一、四、〇、二	興、行、師
下谷三三	出張所	本、所、三、橋、四、二、三	興、行、師
下谷三三	出張所	淺、千東、二、三、五、〇	興、行、師
下谷三三	出張所	日、若松、一、五	興、行、師
下谷三三	出張所	淺、淺草公園、六、區	興、行、師
下谷三三	出張所	八王子、三、崎、二、〇	興、行、師

東京 け (建築材料商)

伊奈製陶株式會社

東京出張所 京、木挽三ノ三、一

伊賀窯業株式會社 東京出張所 京、銀座七ノ三(朝日ビル内)

伊澤商會 伊澤次郎 龜、丸ノ内、三ノ二

市原松太郎 神、美倉、九

石井忠藏 世、世田谷、一ノ三六六

石井辰藏 世、玉川、一

石綿茶吉 世、世田谷、三ノ二六三

石毛商店 石毛新之助 日、留、一ノ四

パブ、工機株式會社 神、小川、一ノ八

白洋商工社 芝、田村、六

林一郎 (芝野便所前)

橋本屋商店 芝、東、二五七〇

橋本佐一 芝、丸ノ内、三ノ八(仲六號館)

橋本吉之助商店 芝、丸ノ内、三ノ八(仲六號館)

日本タイガボト製造 芝、丸ノ内、三ノ八(仲六號館)

合資會社本社並工場 芝、丸ノ内、三ノ八(仲六號館)

日本建物工業會社 芝、丸ノ内、三ノ八(仲六號館)

同 工場 芝、丸ノ内、三ノ八(仲六號館)

日本建築資料社(合資會社) 芝、丸ノ内、三ノ八(仲六號館)

同 工場 芝、丸ノ内、三ノ八(仲六號館)

同 工場 芝、丸ノ内、三ノ八(仲六號館)

同 工場 芝、丸ノ内、三ノ八(仲六號館)

同 工場 芝、丸ノ内、三ノ八(仲六號館)

同 工場 芝、丸ノ内、三ノ八(仲六號館)

同 工場 芝、丸ノ内、三ノ八(仲六號館)

東京鋼材株式會社

日本建築株式會社 芝、三河島、七ノ七八〇

日本鋼業株式會社 龜、丸ノ内、三ノ二(三菱二號館)

日本鐵骨製作所 小島重吉 向、寺島、二ノ五六

日本鐵骨株式會社 龜、丸ノ内、三ノ七(幸ビル内)

日滿高業工業株式會社 王、堀船、一ノ六五七

堀江孫太郎 本所、横、二ノ二

本間忠吉 芝、三田南、一ノ二

戸島裕太郎 神、鎌倉、六

東京タイルモザイク商會 芝、尾久、五ノ一〇〇〇

東京建築株式會社 芝、新橋、一ノ二(芝口五號館)

東京建材工業株式會社 芝、尾久、五ノ七六三

東京プラスチック工業株式會社 芝、尾久、五ノ七六三

東京鋼材株式會社 芝、尾久、五ノ七六三

東京鋼材株式會社 芝、尾久、五ノ七六三

東京鋼材株式會社 芝、尾久、五ノ七六三

東京鋼材株式會社 芝、尾久、五ノ七六三

東京鋼材株式會社 芝、尾久、五ノ七六三

東京鋼材株式會社 芝、尾久、五ノ七六三

東京鋼材株式會社 芝、尾久、五ノ七六三

東京鋼材株式會社 芝、尾久、五ノ七六三

東京鋼材株式會社 芝、尾久、五ノ七六三

東京鋼材株式會社 芝、尾久、五ノ七六三

東京鋼材株式會社 芝、尾久、五ノ七六三

東京鋼材株式會社 芝、尾久、五ノ七六三

東京鋼材株式會社 芝、尾久、五ノ七六三

東京鋼材株式會社

芝、尾久、五ノ七六三

芝、尾久、五ノ七六三

芝、尾久、五ノ七六三

芝、尾久、五ノ七六三

芝、尾久、五ノ七六三

芝、尾久、五ノ七六三

芝、尾久、五ノ七六三

芝、尾久、五ノ七六三

芝、尾久、五ノ七六三

芝、尾久、五ノ七六三

芝、尾久、五ノ七六三

芝、尾久、五ノ七六三

芝、尾久、五ノ七六三

芝、尾久、五ノ七六三

芝、尾久、五ノ七六三

芝、尾久、五ノ七六三

芝、尾久、五ノ七六三

芝、尾久、五ノ七六三

芝、尾久、五ノ七六三

芝、尾久、五ノ七六三

芝、尾久、五ノ七六三

芝、尾久、五ノ七六三

芝、尾久、五ノ七六三

芝、尾久、五ノ七六三

芝、尾久、五ノ七六三

東京 け (建築材料商)

大野製作所(合資)

芝、三田、四、二

大國屋商店 石川留吉 世、太子堂、四八八

大熊林平 世、西巢鴨、三ノ九五七

大江工業商會 芝、南佐久間、二ノ九

近江セールズ株式會社 芝、琴平、一

奥田北木社出張所 奥田忠男 芝、丸ノ内、二

若色政之助 杉、成宗、一ノ九〇

渡邊邦松 目、中目黒、一ノ六〇六

渡邊傳吉 本所、向島、一ノ三〇〇

加賀屋 奥村劍輔 深、白河、四ノ七

角富商店 鈴木富五郎 世、松原、二ノ六六五

門田幸助 豊、難波、一ノ六〇〇

川久保洋行 川久保九一 八王子、中、五

川崎鐵網工場 芝、田、一ノ一八

川崎フヂエ 三田、局、私書、三號

何原鶴吉 園、東京、二五七六五

何原鶴吉 杉、馬橋、一ノ二四

何原鶴吉 杉、馬橋、一ノ二四

何原鶴吉 杉、馬橋、一ノ二四

何原鶴吉 杉、馬橋、一ノ二四

何原鶴吉 杉、馬橋、一ノ二四

何原鶴吉 杉、馬橋、一ノ二四

何原鶴吉 杉、馬橋、一ノ二四

何原鶴吉 杉、馬橋、一ノ二四

何原鶴吉 杉、馬橋、一ノ二四

東京鋼材株式會社

芝、尾久、五ノ七六三

芝、尾久、五ノ七六三

芝、尾久、五ノ七六三

芝、尾久、五ノ七六三

芝、尾久、五ノ七六三

芝、尾久、五ノ七六三

芝、尾久、五ノ七六三

芝、尾久、五ノ七六三

芝、尾久、五ノ七六三

芝、尾久、五ノ七六三

芝、尾久、五ノ七六三

芝、尾久、五ノ七六三

芝、尾久、五ノ七六三

芝、尾久、五ノ七六三

芝、尾久、五ノ七六三

芝、尾久、五ノ七六三

芝、尾久、五ノ七六三

芝、尾久、五ノ七六三

芝、尾久、五ノ七六三

芝、尾久、五ノ七六三

芝、尾久、五ノ七六三

芝、尾久、五ノ七六三

芝、尾久、五ノ七六三

芝、尾久、五ノ七六三

芝、尾久、五ノ七六三

東京鋼材株式會社

芝、尾久、五ノ七六三

芝、尾久、五ノ七六三

芝、尾久、五ノ七六三

芝、尾久、五ノ七六三

芝、尾久、五ノ七六三

芝、尾久、五ノ七六三

芝、尾久、五ノ七六三

芝、尾久、五ノ七六三

芝、尾久、五ノ七六三

芝、尾久、五ノ七六三

芝、尾久、五ノ七六三

芝、尾久、五ノ七六三

芝、尾久、五ノ七六三

芝、尾久、五ノ七六三

芝、尾久、五ノ七六三

芝、尾久、五ノ七六三

芝、尾久、五ノ七六三

芝、尾久、五ノ七六三

芝、尾久、五ノ七六三

芝、尾久、五ノ七六三

芝、尾久、五ノ七六三

芝、尾久、五ノ七六三

芝、尾久、五ノ七六三

芝、尾久、五ノ七六三

芝、尾久、五ノ七六三

東京 け (建築材料商)

世田谷三三四一 玉村屋 原田金次
大塚66 二四一〇 竹澤清七
大塚66 六三〇五 淡陶株式会社東京支店
ノ北34 三四二五 築谷七郎
ツ谷35 五七〇九 塚越銀藏
ナ原花7 二四九九 中西商店(合資会社)
神田25 二七三三 中川重政
大塚86 五八五三 長澤尙平
高橋56 五八五三 並木ツネ
高橋44 二七八一 南滿建材工業所(合資会社)
寺西定次郎
ム小谷85 四七〇四 村田元次郎營業所
小谷85 六三七三 村越春吉
足立 二二八五 宇田川伊三郎商店
ウ世田谷 三五一四 梅田文吉
萩窪 三三八二 梅田重次
中野 五三三九 野村西藏
ノ羽田 二五一 野村商店 野村銀次郎
荏原 二二三八 倉谷吉吉商店
ク茅場66 六七二六 やまとサツシニ建材所
ヤ高橋44 七六九四 矢澤鐵網工場
(合資会社)
新宿 一九 同 工場
東小松川 二二 矢作賢治
茅場66 一七五八 山二物産株式会社石材部
荏原 三九九九 柳屋商店
神田74 三〇八八 山市 寺山市太郎
青島36 六六九一 山田熊太郎

世、太子堂、三九三
豊、巢鴨、一〇四二
日、濱、二〇四七
牛、原、一〇三九
流、幡ヶ谷原、八三九
神、須田、二〇三三
神、鍛冶、二〇一六
小、原、一一二
京、木挽、四〇二
芝、車、八〇
小、諏訪、二二
足、千住東、五一
世、世田谷、二〇一七
(玉電宮ノ坂)
杉、東田、一〇一
中、橋場、四三
蒲、羽田、一〇一八
荏、中延、三六五
日、中洲、一一
品、北品川、四〇五三
下、入谷、一五九
品、東京七〇五五
葛、龜有、二〇一五
江、西一之江、二丁目
日、兜、二〇二二
(徳田ビル三階)
目、麩香、七八五
城、龜戸、一〇四三
善、原宿、三〇二四
建設用タイル商
建築左官材料商
マダネシヤセメ
ン耐火煉瓦材料
品、北品川、四〇五三
下、入谷、一五九
品、東京七〇五五
葛、龜有、二〇一五
江、西一之江、二丁目
日、兜、二〇二二
(徳田ビル三階)
目、麩香、七八五
城、龜戸、一〇四三
善、原宿、三〇二四
建設用タイル商
建築左官材料商
マダネシヤセメ
ン耐火煉瓦材料
品、北品川、四〇五三
下、入谷、一五九
品、東京七〇五五
葛、龜有、二〇一五
江、西一之江、二丁目
日、兜、二〇二二
(徳田ビル三階)
目、麩香、七八五
城、龜戸、一〇四三
善、原宿、三〇二四
建設用タイル商
建築左官材料商
マダネシヤセメ
ン耐火煉瓦材料

東京 け (建築材料商)

フ赤坂 九二九 又藤西會 松井虎彦郎
松澤 二二 福田屋 福田享一
世田谷 二二〇二 福田幸三
芝 43 一五〇 扶桑商會
本郷73 六四六九 藤代英次
荏原 四四九四 藤森商店(合資会社)
コ京橋56 三三六四 コチオン西會 若林源三
新宿 二四七 小泉春吉
大森 二二三 小林本店 小林四郎
高橋44 五八八七 小林留吉
青島36 三三八九 小林朝次郎商店
小石55 七二三 小林商店 小林末太郎
板橋 八四〇 小宮現市
高橋44 六四九六 小島盛正
高橋74 三三三八 江東製作所(合資会社)
高橋74 三三三八 近藤製作
工京橋56 三三三九 榮通社(合資会社)
本郷73 七〇一四 遠藤章一郎
ア高橋44 五七六九 アスベスタス
高橋44 六四九六 モルタイト研究所
世田谷 三六四一 同 支店 小谷一郎
牛込34 三三六八 浅川秀
朝日37 二〇九〇 朝日組 稻田竹男
朝日37 三九九〇 朝日スレート販賣株式会社
高橋47 四八二九 秋山商店 秋山元太
茅場66 六六八五 安藤吉五郎
世田谷 三二四九 佐藤三郎
小石55 四二二〇 佐野屋 柴田嘉兵衛

世、太子堂、三九三
豊、巢鴨、一〇四二
日、濱、二〇四七
牛、原、一〇三九
流、幡ヶ谷原、八三九
神、須田、二〇三三
神、鍛冶、二〇一六
小、原、一一二
京、木挽、四〇二
芝、車、八〇
小、諏訪、二二
足、千住東、五一
世、世田谷、二〇一七
(玉電宮ノ坂)
杉、東田、一〇一
中、橋場、四三
蒲、羽田、一〇一八
荏、中延、三六五
日、中洲、一一
品、北品川、四〇五三
下、入谷、一五九
品、東京七〇五五
葛、龜有、二〇一五
江、西一之江、二丁目
日、兜、二〇二二
(徳田ビル三階)
目、麩香、七八五
城、龜戸、一〇四三
善、原宿、三〇二四
建設用タイル商
建築左官材料商
マダネシヤセメ
ン耐火煉瓦材料
品、北品川、四〇五三
下、入谷、一五九
品、東京七〇五五
葛、龜有、二〇一五
江、西一之江、二丁目
日、兜、二〇二二
(徳田ビル三階)
目、麩香、七八五
城、龜戸、一〇四三
善、原宿、三〇二四
建設用タイル商
建築左官材料商
マダネシヤセメ
ン耐火煉瓦材料

東京 け 〔建築設計監督業〕

萩原 二四六〇 中村 建築研究所
 四谷 六五九 中里 清五郎
 青山 三六六 中澤 甚平
 長野 二四八三 長野 宇平治事務所
 蒲田 三〇六六 武蔵 金二
 向笠 千代治
 荏原 四三三二 村上 新一
 青島 六八八六 ヲオリス 建築事務所
 芝 三二二八 内山 建築事務所 内山 秀行
 根岸 一七三三 上西 工務所 上西 準次郎
 高島 四三三七 野田 順順
 九段 三二六六 則武 工業事務所 則武 美夫
 芝 六六六九 久野 建築事務所 久野 節
 乃内 一九五一 久米 建築事務所 久米 權九郎
 銀座 一四七二 公保 敏雄
 中野 三二二六 栗山 善之助 建築事務所
 在原 三二〇八 藏前 工務所 石津 三次郎
 湯島 一八九四 山田 馨
 中野 三四五五 山添 喜三郎
 青山 三三三四 山口 瀧藏
 大塚 五五六六 山下 海郎 建築事務所
 乃内 三三六七 保岡 勝也
 銀座 一六三三 同 住宅
 大塚 六四八〇 眞砂 治太郎 事務所
 芝 二七七八 松尾 光博
 青山 五〇九三 松田 軍兵衛 建築事務所
 銀座 一四二二 松浦 建築事務所 松浦 愛輔
 世田谷 三三三四 前田 健二郎
 大塚 五〇八二 前田 健二郎 建築事務所
 銀座 一八九二 古橋 御太郎
 大塚 三三七四

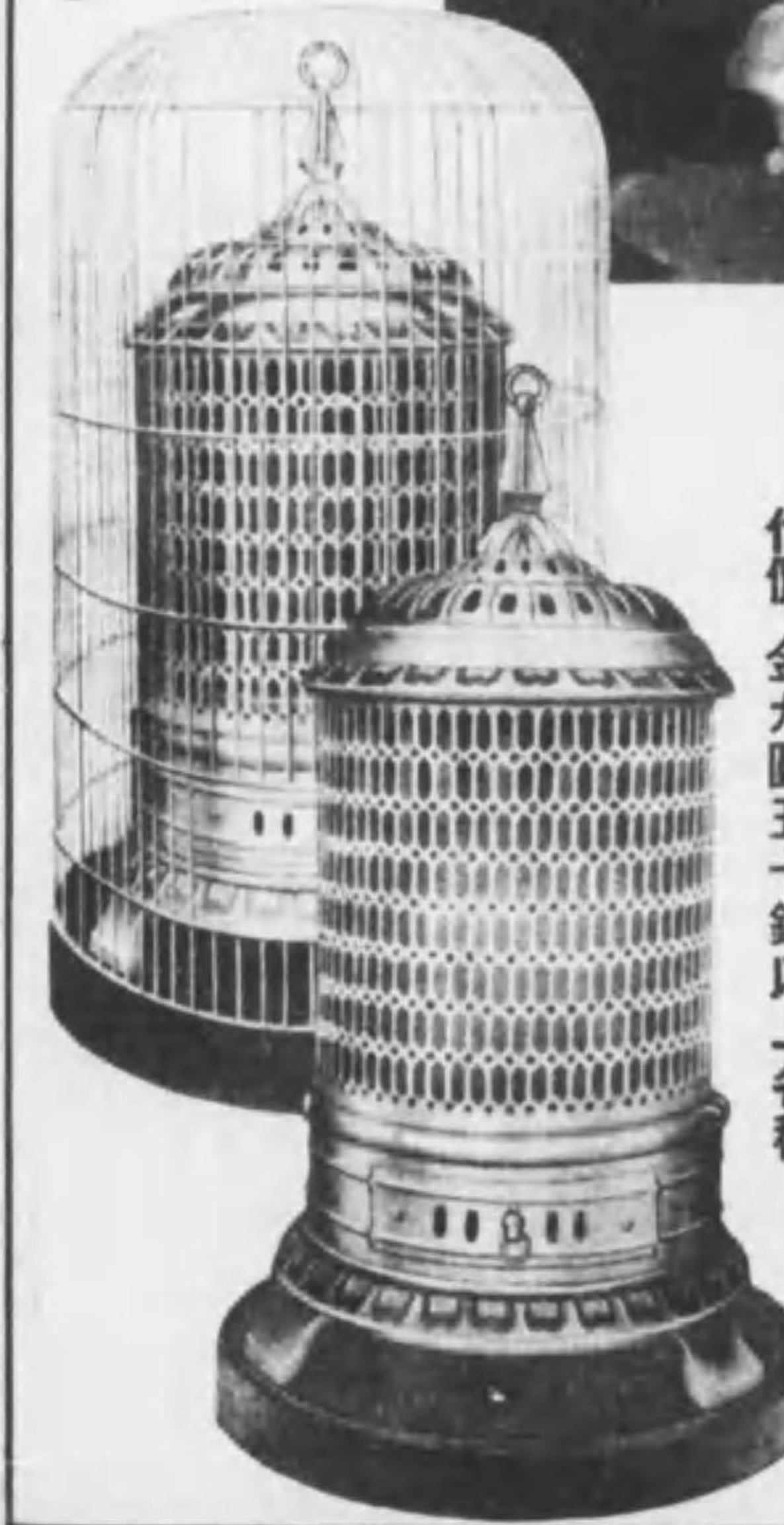
杉、萩原、二、二二一
 淀、柏木、二、六五六
 赤、青山南、六、五二一
 日、室、二、二(三共ビル内) 建築士
 蒲、新前、八、一三三
 大、北千東、五、三四
 澁、藤田、一、二二五
 芝、琴平、一、(不二屋ビル)
 浅、千東、三、五八
 澁、恵比壽通、二、七
 麹、山元、一、五
 日、濱、二、二二 備工場設計代領
 麹、丸ノ内、二、(丸ビル三階)
 麹、内幸、一、(正求堂ビル内)
 杉、高圓寺、四、五八
 大、北千東、七、七六
 澁、藏前片、二、〇
 中、高根、二 建築士
 赤、丹後、二
 豊、日白、三、三五七 建築設計業
 麹、丸ノ内、二、(仲二館館)
 芝、田村、二、八 (備建築技師
 小、原、二、四
 京、銀座西、一、(實業ビル五階)
 澁、櫻丘、六、八
 京、銀座六、四(交詢社ビル内)
 世、池尻、三、六九
 小、林、六、二
 京、銀座西、七、(養生堂ビル内)
 淀、下落合、二、六〇四



菊花ストーブ (無灰炭用)

無煙 無臭 無灰

無煙 無臭 理想的 新家庭燃料
 八幡製鐵所 無灰炭
 二十冠以入 金二圓二十錢
 (大東京市内全部無償配達)



特長
 一、無煙無臭無灰で有毒ガスが出ませぬ
 二、放熱度が高く八畳位のお部屋に最適
 三、煙突いらず目方軽く持運びが御自由
 四、蓋を除けばその儘すぐコンロとなる
 五、お炊事用ともなりしかも燃料が経済

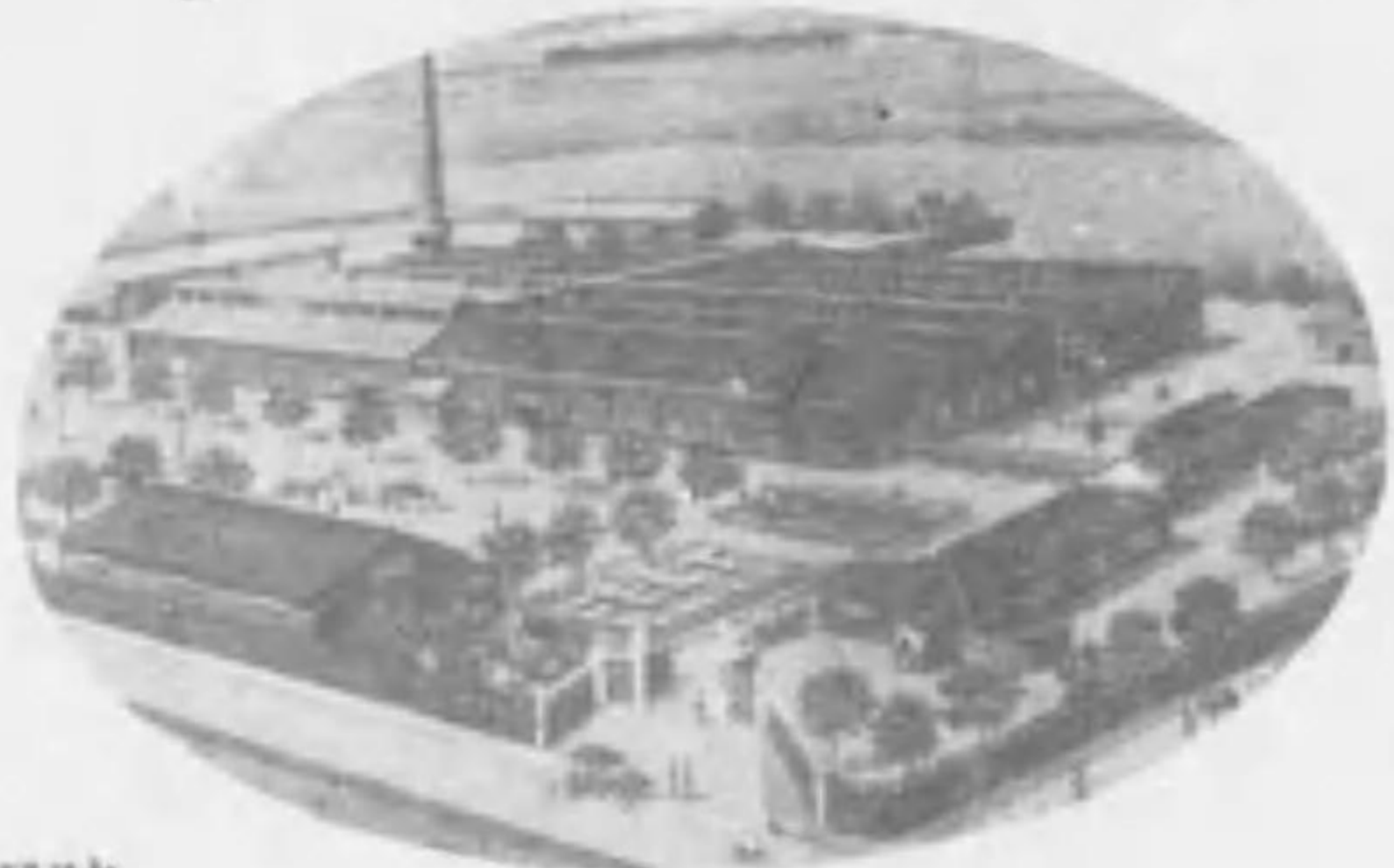
代價 金九圓五十錢以上各種

岩谷冷蔵株式會社
 東京・銀座
 岩谷冷蔵株式會社
 東京・銀座

本邦唯一の完備せる

羊毛フェルト専門工場

トルエフ



本工場

陸軍鐵道省
指定工場

營業品目

各種工業用、
硬質研磨、
パフ、防寒、
被服、室内、
裝飾敷物、
靴、スリッパ、
其他一切ノ
羊毛フェルト

製品寸法
厚……○五・〇
巾……○九・〇
長……五・〇
○八・〇
○一・〇
○三・〇
○三・〇

本工場

姫路市東町一八番
電話二八二一

東京出張所

東京市本橋區山手町五番地二十號
電話二九四六

日本フェルト工業株式會社

清水清信 下平梅太郎
榎垣數馬 平井秀三
平田正隆 望月正光
森健次郎 森田武
關孝八 關根要太郎
關光工務所 關時太郎
千賀正人
榎石政太郎
鈴木政藏
鈴木工務所 鈴木政藏
鈴木商行 鈴木源次郎

瀧田清一
藤田七
荒日暮里、四ノ二三四
深、鎌江、六四
京、月島通、六ノ六
四、香葉、一二七
世、北澤、三ノ九二三
大、大森、六ノ二七八〇
四、左門、七二
鮎、下六番、一六
豐、西巢鴨、二ノ二〇〇〇
豐、西巢鴨、三ノ七五九
神、錦、三ノ三
牛、辨天、九九
品、大井原、五三六一
芝、二本榎、一ノ三三

ふ之部

フェルト業

参照一 毛織原料及毛糸商

小右 三三三三
小右 三三三三
小右 三三三三
王子 二〇〇四
王子 二〇〇四
王子 二〇〇四
大塚 四九六五

日本フェルト株式會社

王、豊島、九七〇

國東京三七三八六

大橋重次郎

小、第六天、一八

東京 け「建築設計監督業」 ふ「フェルト業」

本田 二四四 横山龍吉
澤登 八六九六二 高田もと
番 四 一三五六 辰巳平三郎

日本フェルト工業株式會社東京出張所
(本社及工場姫路市)

葛、本田、鎌江、二四二
淺、山、谷、二、一
向、隅、田、四、二、四、二、七

フェルト製造業
フェルト製造業
各種平面羊毛
フェルト研磨
パフ、スリッパ、
靴、スリッパ、
羊毛フェルト

下谷 七八四五 金子フェルト工業所
番 四 一五一九 梶フェルト製造所(合資會社)
番 四 一五八二 根來育造

長澤フェルト株式會社
日本毛織株式會社特約店

京、三、河、島、三、二、九、六、二
國、東、京、七、六、四、八、六

フェルト各種
印刷用各種
輪轉機及一般
印刷用各種
玉、突、用、ラ、シ、ヤ
自動、車、用、ラ、シ、ヤ
自、動、車、用、ラ、シ、ヤ
陸、海、軍、鐵、道、各、種
用、フ、ェ、ル、ト、特、許
錠、鉋、玉、押、毛、類
暖、房、冷、房、用、フ、ェ
ルト

番 四 八六七 改メ 宗 商 會
下谷 六六一二 野本源之丈
下谷 六四三四 丸新フェルト製造所
本田 二二四 淺岡勝太郎
足立 二四九〇 佐々木邦一郎
澤登 八三三四 島崎一勝商店 島崎勝正

京、三、河、島、八、一、三、一、六
荒、日、暮、里、六、ノ、三、二、八
葛、本、田、木、根、川、一、〇、二、二、
足、本、木、三、ノ、二、六、五、九
淺、山、谷、三、ノ、七

望月商店(合資會社)

京、木、橋、三、ノ、二

鈴木藤吉商店

京、入、船、一、ノ、三

フェルト各種
印刷用各種
毛織原料及毛糸
フェルト、及、ビ
保温、保、冷、用、フ、ェ
ルト、カ、パ、ー、各、種

フアイバー業

大森三三三 日本堂工業所 栗野徳助 大、入新井、三、七、二八
果橋24 七三九 東洋フアイバー株式会社 日、室、四、五、近三ビル内)
果橋24 四三六 同 東京工場 中、上高田、二、三、三〇
中野三五六二 同 同野平吉 王、王子、八、七、七

渡邊製作所

高田六二九六 大見社 藤椅子製造業
大塚66 一八七一 帝國紙株式会社 番機札文庫層籠
果橋24 四三六 同 中野工場 (市電天現寺橋下車)
果橋24 一七四七 同 同野平吉 各種型軌條総縁
フアイバー加工

GF商會 石川邊

京、木、櫻、一、二
(炭谷橋際)
東京三六七六二
種加工品セロフ
アン用糊販賣

府市區會議員

小石55五九一 井上矢八郎 小、武島、二、一
高田44 三三七八 伊藤武七郎 荏、下神明、三、五〇
荏谷35 五六四 市倉兼吉 荏、柏木、二、一九九
荏原三三三三 林季吉 荏、戸越、七、四
東村山 七一 富麻直二 北多摩、東村山、久米川

風呂及風呂釜業(穴藏大工職)

参照一應 商

板倉仙吉 杉天沼、三、八、四〇
荏原四六九七 石川嘉一郎 大、北千束、六、三五
荏原三六八三 同 荏、小山、三、四
中野三三八四 石塚風呂店 荏、寺、三、八、二
荏原六六五五 馬場商店 荏、馬場、春、太、郎
八手 四八二 荏野國之助 八、王子、八、日、六

日本瓦斯風呂商

細山太七

本所、江東橋、一、ノ、四
下、御徒、二、ノ、一〇
神、敏、治、三、ノ、一

本所、湯島、一、ノ、七
京、木、櫻、四、ノ、五
赤、青、山、北、一、ノ、一
大、大、森、六、ノ、二、七、七
神、岩、本、九
荏、田、二、ノ、三、六
王、王子、四、三、〇
豊、長、崎、東、三、ノ、五、八、八
日、小、綱、三、ノ、一

東京 ふ「風呂及風呂釜業」

小野法順 麻、廣尾、七、九
大神田車治 芝、白金三光、二、五
大野伴隆 芝、高輪臺、三、七
加藤守道 品、大井倉田、三、三、二、蒲田 區、長
高田信吉 荏、南千住、一〇、ノ、八〇
高木嘉平治 本郷、駒込神明、六
長井文藏 下、金杉下、八、六
向山庄太郎 京、新富、三、ノ、一
野々山幸吉 芝、田村、二、ノ、五
國井秀作 瀧、西ヶ原、九、八、三
家龜梅三郎 蒲、羽田本、三、四、七
羽田 二、五、五 赤、新、二、ノ、一、八
山時盛次 北多摩、東村山、野口、中ノ、通、村、長
東村山 六、六 荏、柏木、三、ノ、三、四、八
根本義道 下、上野櫻木、五、一
鹿野直司 小、大塚上、二、六
森富太
森脇源三郎

拭布(ウエース)商

参照一層物商 晒及漂白業

植松幸太郎 荏、日暮里、二、ノ、一
八、五、七
東京三三三九六
松本商店 松本角藏
朝夷電機商店
須賀ウエース店 須賀幸吉
荏原光太郎

八代風呂店 八代

山田商店 山田二郎
山崎風呂店 山本駒之助
山崎門五郎
丸完商事株式会社
增田平次
布庭清次郎
古屋正雄

東京 風呂及風呂釜業 (風呂敷商)

- 足湯 九三八 福商會 服部福太郎
足湯 四六一七 藤川商店 小西政吉
大森 二〇二 藤澤アツ
芝 三〇一六 藤崎幸次郎
神田 二二六四 國華風呂本舖 渡邊教次郎
赤坂 三二四七 穴藏屋 高木朝吉
高島 五五九〇 穴藏屋 根本榮吉
芝 六六二二 穴藏屋 鈴木松五郎
大塚 六六〇一 曙商會 河田吉兵衛
高島 三二六五 旭商會 藤原はな
赤坂 七三六八 坂田留吉
青山 四四六七 倭子梅吉
芝 一〇七八 三紅商會 溝口康次
青山 六六六三 旭日風呂商會 澁谷千代造
芝 二九〇五 全時風呂 香取利兵衛
芝 三三〇七 同 香取利兵衛住宅
神田 三八九 都商會 都筑保巳
牛込 一五四二 島根藥市
赤坂 一八三一 澁谷源藏
下谷 一七九七 十一屋 鈴木正二
芝 四九四八 日比野豐太郎
四谷 四九六九 清七風呂商會 石井清七
根岸 二五一四 芹田藤藏
下谷 一〇七三 鈴木平六

風呂敷商 (扇紗商)

- 芝 三三三二 服部重兵衛
芝 六六五〇 橋爪商店 橋爪權平
芝 六六二〇 西川常八商店
芝 二九三二 西川政吉商店 (合資會社)
芝 三〇九八 西田龜吉
芝 一八八八 丁字屋 寺島五兵衛
芝 四八六七 近江屋 堀常吉
芝 四九一 近江屋 江南長七郎
芝 一三三八 加藤ノ松
芝 四七七八 川口繁次郎
芝 四七三〇 田村省三
芝 一八四五 多良商店 多良繁禮
芝 三八九八 高梨林治
芝 二〇六〇 ナカ三 中村三平
芝 三〇六八 長崎芳次郎風呂敷工場
芝 六八八 八木徳造
芝 二四〇八 矢古島源一郎商店
芝 三〇〇五 小榮泰一商店
芝 二二二四 九重 位田重次郎
芝 一三七九 松倉留吉商店
芝 一七四四 小泉興豊吉

参照 (ハンカチーフ商) 手拭及印半纏商

- 芝 西三筋、三四
日、堀留、二、一〇
日、大傳馬、二、一四
日、富澤、一
日、村松、二〇
日、富澤、二
日、堀留、二、四
日、堀留、二、六
日、堀留、二、八
日、堀留、二、六
日、富澤、二
日、富澤、二
日、堀留、二、一四
日、堀留、二、一四
日、堀留、二、一四
日、堀留、二、一四
日、堀留、二、一四
日、堀留、二、一四
日、堀留、二、一四

婦人子供洋服商 (洋裝材料商)

- 板本榮三郎
荒地金左衛門
天野商店
北川馬之助商店
三上宇三郎
美濃部五三郎
宮井傳之助
宮坂鏡次
白石留吉
柴野源次郎
瀧川雅次郎
關商店 關完隆
杉本金治郎綿布商店
日、富澤、五
日、富澤、七
日、濱、二、二九
(明治座前角)
日、大傳馬、三、二
日、富澤、一
日、大傳馬、二、三
日、堀、三、八
日、小舟、二、六九
日、富澤、七
日、堀、二、五
日、芳、二、五
日、富澤、五
日、堀留、二、八
(人形町通り)
東京五〇〇二

参照 (毛織物商) 洋品商

- 井筒屋 伊藤翼
井上桂助
井上茂治商店 (合資會社)
井元一郎商店
伊東子供服店 伊東兵治郎
伊藤兵治郎
伊藤商店 伊藤明德
京、靈岸島、一、〇 婦人子供服製造

ハンター洋服店

- 飯島和三郎
大木商店 (合資會社)
岩上寛助
磯部洋服店 磯部誠之助
磯貝秀一營業所
今井婦人子供洋服店
石川純二
ロンモーター婦人洋服店 中島要
ハトヤ婦人洋服店 飯田建男
パリー洋装店 鈴木貫
パリス洋装店 齋田吉郎
花村商店 花村麻
原サンダル 原喜一郎
林屋商店 竹川晴夫
濱野製作所 濱野傳吉
長谷川キキ
ホルド洋装店 金子治郎吉
ベニス洋装店 太田眞三郎
ベニス洋装店 奈須藤三郎
ベビー洋装品製造部
紅屋洋装店 小川健二
トモエ洋装店 只石義澄
戸賀崎貞司
戸田康子
富永洋装店 富永信三郎
千代田婦人子供洋服店
リリー洋装店 瀧部百合

東京 風呂敷商 (婦人子供洋服商)

東京 婦人子供洋服商

Table listing various women's and children's clothing stores in Tokyo, including names like 京、銀座西、日、馬喰、小野、小澤合名社 and their respective addresses and specialties.

Table listing various women's and children's clothing stores in Tokyo, including names like 神田、須田、吉村商店、寺田爲備 and their respective addresses and specialties.

東京 婦人子供洋服商

Table listing various women's and children's clothing stores in Tokyo, including names like 長野、長坂、宗像商店、山田義松 and their respective addresses and specialties.

Table listing various women's and children's clothing stores in Tokyo, including names like 小石、小谷、大森、大森洋装店 and their respective addresses and specialties.

東京 ふ 婦人子供洋服商

Table listing various women's and children's clothing stores in Tokyo, including names like 天賞堂洋服店本店, 只石幹, and 豊西集鴨, along with their addresses and categories.

古着及衣類商

参照 吳服太物商

Table listing antique and clothing stores, including 井筒屋, 庄田三蔵, and 伊藤作次郎, with their addresses and categories.

東京 ふ 古着及衣類商

Large table listing a wide variety of clothing and antique stores, including 吉田屋, 林水一郎, and 中屋, with their addresses and categories.

東京 〔袋物及煙草具商〕

Table listing various merchants and their products, including items like 岩田屋, 岩崎俊子, 今井新作, etc. with associated addresses and product types like 煙草卸商, 袋物卸商, etc.

東京 〔袋物及煙草具商〕

Table listing various merchants and their products, including items like 田中萬吉, 田島堅三, 谷村商店, etc. with associated addresses and product types like 備組 糸商, 備組 千代田袋底, etc.

Table listing various merchants and their products, including items like 大坂屋, 吉田芳次郎, 大坂屋支店, etc. with associated addresses and product types like 日, 人形, 三六, etc.

Table listing various merchants and their products, including items like 栗田商店, 栗田康爾, 倉田袋物商店, etc. with associated addresses and product types like 日, 横山, 一〇(小松ビル内), etc.

Table listing various merchants and their products in the 'Bag and Tobacco Goods' and 'Pen, Ink, and Stone' categories. Includes names like 小室三郎, 小山本房, and 日濱三六〇.

Table listing various merchants and their products in the 'Pen, Ink, and Stone' category. Includes names like 水島梅治郎, 南澤次郎, and 日大ノ倉.

Table listing various merchants and their products in the 'Bag and Tobacco Goods' category. Includes names like 平安堂, 同田久次郎, and 日濱三六〇.

Table listing various merchants and their products in the 'Pen, Ink, and Stone' category. Includes names like 西河商店, 細江高治, and 日濱三六〇.

Table listing various merchants and their products in the 'Bag and Tobacco Goods' category. Includes names like 井上嘉章商店, 井上治三郎, and 日濱三六〇.

Table listing various merchants and their products in the 'Pen, Ink, and Stone' category. Includes names like 陸屋商店, 久保木佐助, and 日濱三六〇.

東京 〔筆墨硯商〕〔襖及表裝材料商〕

芝、片門前、一三
下南橋、六五
京、八丁堀、二五
日、江戸橋、二五
浅草、三間、一五
(浅草電話局前)

芝、片門前、一三
下南橋、六五
京、八丁堀、二五
日、江戸橋、二五
浅草、三間、一五
(浅草電話局前)

東京ゴム工業株式會社
東京ゴム工業株式會社
東京ゴム工業株式會社
東京ゴム工業株式會社
東京ゴム工業株式會社
東京ゴム工業株式會社
東京ゴム工業株式會社
東京ゴム工業株式會社
東京ゴム工業株式會社
東京ゴム工業株式會社

東京護謨株式會社

東京護謨株式會社
東京護謨株式會社
東京護謨株式會社
東京護謨株式會社
東京護謨株式會社
東京護謨株式會社
東京護謨株式會社
東京護謨株式會社
東京護謨株式會社
東京護謨株式會社

尾久乃ゴム商店
尾久乃ゴム商店
尾崎ゴム製造所
岡田良造
岡田二三
岡山ゴム店
岡山主祐
同安ゴム株式會社
岡島光
大塚ゴム商店(合資會社)
大野ゴム工業所
大野廣治
大野廣治
大野廣治
大野廣治
大野廣治
大野廣治
大野廣治
大野廣治
大野廣治
大野廣治

尾久乃ゴム商店
尾久乃ゴム商店
尾崎ゴム製造所
岡田良造
岡田二三
岡山ゴム店
岡山主祐
同安ゴム株式會社
岡島光
大塚ゴム商店(合資會社)
大野ゴム工業所
大野廣治
大野廣治
大野廣治
大野廣治
大野廣治
大野廣治
大野廣治
大野廣治
大野廣治
大野廣治

田口字消ゴム製所

田口字消ゴム製所
田口字消ゴム製所
田口字消ゴム製所
田口字消ゴム製所
田口字消ゴム製所
田口字消ゴム製所
田口字消ゴム製所
田口字消ゴム製所
田口字消ゴム製所
田口字消ゴム製所



亀井製作所
亀井製作所
亀井製作所
亀井製作所
亀井製作所
亀井製作所
亀井製作所
亀井製作所
亀井製作所
亀井製作所

東京護謨株式會社
東京護謨株式會社
東京護謨株式會社
東京護謨株式會社
東京護謨株式會社
東京護謨株式會社
東京護謨株式會社
東京護謨株式會社
東京護謨株式會社
東京護謨株式會社

東京護謨株式會社
東京護謨株式會社
東京護謨株式會社
東京護謨株式會社
東京護謨株式會社
東京護謨株式會社
東京護謨株式會社
東京護謨株式會社
東京護謨株式會社
東京護謨株式會社

東京 〔小間紙封筒商〕〔小間物商〕

Table listing various businesses and their products, including items like '山根東光堂紙店' and '山口常郎'.

Table listing various businesses and their products, including items like '小間物商' and '葛引丈長製造業'.

東京 〔小間物商〕

Table listing various businesses and their products, including items like '伊勢惣 森惣兵衛' and '伊勢七商店'.

Table listing various businesses and their products, including items like '青梅 一三八' and '西澤廣次郎'.

東京 〔古物商〕

- 牛、早稻田鶴巻、四四
- 淺、千束、二、三九三
- 豐、菓鴨、五、九八四
- 北多摩、立川、三、四〇三
- 牛、東五軒、三、二
- 豐、長崎東、一、一
- 四、傳馬、三、二〇〇
- 豐、池袋、二、一〇六〇
- 淺、北清島、二、一六
- 下、北稻荷、三、四
- 日、月光、一、一六
- 牛、揚場、九
- 牛、北山伏、七
- 神、鍛冶、二、三
- 京、寶、三、三
- 淺、千駄ヶ谷、二、四六四
- 葛、本田、三、八五八
- 目、洗足、一、三〇八
- 荒、日暮里、二、一五六
- 下、北稻荷、一、九
- 神、佐久間、二、一五
- 城、龜戸、四、二
- 赤、表、二、一三
- 日、通、三、三
- 八王子、本、五〇
- 淺、芝、五、一
- 本所、太平、一、二五
- 足、千住高砂、二、二
- 四、龜、二、一三

- 小、白山御殿、五
- 芝、濱松、一、七
- 四、龜、二、一〇
- 大、大森、三、一四五四
- 淺、馬道、七、九
- 四、舟、五
- 西多摩、青梅、青梅下町、一五三
- 中、小澁、二、七
- 小、關口水道、四、六
- 芝、琴平、二、六
- 世、上馬、一、五九四
- 豐、西菓鴨、三、九五〇
- 品、大崎本、三、五八一
- 淺、北松山、六、四
- 四、龜、二、一
- 赤、新、五、四二
- 芝、金杉、二、一六
- 麻、霞、五
- 荒、南千住、六、一五〇
- 本郷、本郷、四、一九
- 淺、山下、五
- 世、三軒茶屋、三、七三
- 牛、菓鴨、三、三
- (區役所前)
- 龜、内幸、一、三
- 芝、新橋、四、一〇
- 小、小日向水道、一、一

丸加商會

- 大和屋 伊丹信太郎
- まる八商店 松島藤吉
- 丸高古物買入部 高崎藤吉

東京 〔古物商〕

- 牛、水濱、三、五
- 神、神保、二、八
- 四、傳馬、一、二五
- 京、西八丁堀、一、七
- 牛、早稲田鶴巻、三、九一
- 赤、新、三、四七
- 下、池ノ端、二、七
- 京、月島河原通、二、五
- 小、清水谷、三
- 豐、高田本、二、一四四
- 芝、田村、三、二
- 芝、三田四國、二
- 四、花園、二、八
- 赤、青山南、四、二
- 八王子、八日、四、八
- 深、白河、三、一
- 品、東大崎、二、七九四
- 豐、巢鴨、五、一〇三三
- 龜、紀尾井、六
- 大、入新井、四、八三六
- 花、上神明、四、八三
- 北多摩、立川、三、三九二
- 板、練馬向山、五、二
- 下、西、六、七
- 荒、日暮里、七、四六四
- 牛、矢來、一、二
- 麻、材木、四、八
- 日、彌波、二、一三

東商會 田所初太郎

- 牛、早稻田鶴巻、四四
- 淺、千束、二、三九三
- 豐、菓鴨、五、九八四
- 北多摩、立川、三、四〇三
- 牛、東五軒、三、二
- 豐、長崎東、一、一
- 四、傳馬、三、二〇〇
- 豐、池袋、二、一〇六〇
- 淺、北清島、二、一六
- 下、北稻荷、三、四
- 日、月光、一、一六
- 牛、揚場、九
- 牛、北山伏、七
- 神、鍛冶、二、三
- 京、寶、三、三
- 淺、千駄ヶ谷、二、四六四
- 葛、本田、三、八五八
- 目、洗足、一、三〇八
- 荒、日暮里、二、一五六
- 下、北稻荷、一、九
- 神、佐久間、二、一五
- 城、龜戸、四、二
- 赤、表、二、一三
- 日、通、三、三
- 八王子、本、五〇
- 淺、芝、五、一
- 本所、太平、一、二五
- 足、千住高砂、二、二
- 四、龜、二、一三

吳服太物商

- 牛、南山伏、一
- 龜、町、九、四
- 八王子、小門、三八
- 四、愛住、三、一
- 中、小澁、四、六
- 中、沼袋、一、〇九
- 深、千田、一、八一
- 赤、表、二、一八
- 京、月島通、四、五
- 芝、新橋、二、二四

參照

- いと屋 小城金太郎
- いとろ屋 伊藤正

東京 〔古物商〕〔洋服太物商〕

- 牛、早稻田鶴巻、四四
- 淺、千束、二、三九三
- 豐、菓鴨、五、九八四
- 北多摩、立川、三、四〇三
- 牛、東五軒、三、二
- 豐、長崎東、一、一
- 四、傳馬、三、二〇〇
- 豐、池袋、二、一〇六〇
- 淺、北清島、二、一六
- 下、北稻荷、三、四
- 日、月光、一、一六
- 牛、揚場、九
- 牛、北山伏、七
- 神、鍛冶、二、三
- 京、寶、三、三
- 淺、千駄ヶ谷、二、四六四
- 葛、本田、三、八五八
- 目、洗足、一、三〇八
- 荒、日暮里、二、一五六
- 下、北稻荷、一、九
- 神、佐久間、二、一五
- 城、龜戸、四、二
- 赤、表、二、一三
- 日、通、三、三
- 八王子、本、五〇
- 淺、芝、五、一
- 本所、太平、一、二五
- 足、千住高砂、二、二
- 四、龜、二、一三

東京 二 〔吳服太物商〕

Table listing various merchants and their addresses in Tokyo, including names like 原田正, 原田治助, 早川兵次郎, and 早矢仕一.

Table listing various merchants and their addresses in Tokyo, including names like 西澤商店, 西陣屋, 西陣吳服店, and 西本四郎七.

西川商店

Table listing specific items and services offered by 西川商店, such as 日本橋角, 西形屋, and 西村格太郎.

東京 二 〔吳服太物商〕

Table listing various merchants and their addresses in Tokyo, including names like 富田良三, ちくせん, 橋本仙之助, and ちきりや.

Table listing various merchants and their addresses in Tokyo, including names like 小川保之助, 小川文右衛門, 小川原理一, and 小田原屋.

東京 二 (吳服太物商)

Table listing various items and prices under the heading '東京 二 (吳服太物商)'. Includes entries like '新宿 一〇六 鎌田屋 清水作造' and '中野 五二五 笠原正輔'.

東京 二 (吳服太物商)

Table listing various items and prices under the heading '東京 二 (吳服太物商)'. Includes entries like '大丸 寺尾眞一' and '大丸 早川兵次郎'.

Table listing various items and prices under the heading '東京 二 (吳服太物商)'. Includes entries like '高砂屋 服部三' and '高木盛一'.

Table listing various items and prices under the heading '東京 二 (吳服太物商)'. Includes entries like '高砂屋 服部三' and '高木盛一'.

東京 二 〔吳服太物商〕

Table listing various merchants and their addresses in Tokyo, including names like 梅原長兵衛, 梅原信之助, and 野村平吉, along with their respective locations and shop names.

東京 二 〔吳服太物商〕

Table listing various merchants and their addresses in Tokyo, including names like 山喜屋, 山喜屋, and 山喜屋, along with their respective locations and shop names.

Table listing various merchants and their addresses in Tokyo, including names like 矢部佐十郎, 矢澤克巳, and 山形屋, along with their respective locations and shop names.

Table listing various merchants and their addresses in Tokyo, including names like 砂川, 立川, and 丸屋, along with their respective locations and shop names.

東京 二 〔吳服太物商〕

Table listing various shops and their locations in Tokyo, including names like 成瀬ハナ, 松屋吳服店, and 高梨格藏, along with their addresses and business types.

Table listing various shops and their locations in Tokyo, including names like 毛塚伸五郎, フヂヤ, and 船生友恵, along with their addresses and business types.

東京 二 〔吳服太物商〕

Table listing various shops and their locations in Tokyo, including names like 藤井直吉, 藤田忠治, and 藤沼喜三郎, along with their addresses and business types.

Table listing various shops and their locations in Tokyo, including names like 小林久吉, 竹島生二, and 小堀圓藏, along with their addresses and business types.

東京 (工業藥品商)

タチノ内 230六六

足立 237三五

本田 23三三

本所 23七九

中之 43一九八一

芝 43一〇三五

足立 23七九

下谷 23六四七

丸 23六四一

丸 23四三〇

丸 23一五〇五

丸 23一〇〇五

丸 23一〇〇五

丸 23一〇〇五

丸 23一〇〇五

丸 23一〇〇五

丸 23一〇〇五

丸 23一〇〇五

丸 23一〇〇五

丸 23一〇〇五

丸 23一〇〇五

丸 23一〇〇五

丸ノ内、二ノ六(海上ビル新館五階)

日、本、二、三

葛、本田四ツ木、二五八

本所、東兩國、三、一

芝、西久保八幡、九

芝、東、二、一、三、八

日、本、四、一、一

日、本、二、二、二

下、豊住、四、三

神、須田、二、九、五

日、本、石、四、二

向、吾儘東、七、三、五

城、龜戸、三、一、〇、六

日、小舟、二、三

淺、小島、二、一、〇

芝、三河島、三、一、〇、〇、〇、〇

花、小山、二、三、三

江、南船場、二、九、〇、〇

向、吾儘東、八、一、三、九

淺、千束、一、一、三、九

日、小傳馬、一、七

日、本、二、五

葛、南千住、六、八、四

葛、上平井、二、九、〇、八

小島骨介商店

小島骨介

下、中根岸、二、九

小菅商店

小菅

向、寺島、二、一、二、四

葛、小菅、八、〇、二

日、本、三、一、一

深、宮川、二

葛、新宿、五、二、九、〇、〇

江、一之江町

神、須田、二、一、九

本所、駒込蓬萊、三、二

神、元久右衛門、二、八

淺、下平右衛門、二、〇

丸ノ内、二ノ六

丸ノ内、二ノ六

丸ノ内、二ノ六

丸ノ内、二ノ六

丸ノ内、二ノ六

丸ノ内、二ノ六

丸ノ内、二ノ六

丸ノ内、二ノ六

タレント、タルタ

曹達灰重曹變化

石灰類、石膏、工業

薬品、染料、固着劑

曹達製薬

曹達製薬

曹達製薬

曹達製薬

曹達製薬

曹達製薬

曹達製薬

曹達製薬

曹達製薬

曹達製薬

曹達製薬

曹達製薬

曹達製薬

曹達製薬

曹達製薬

曹達製薬

曹達製薬

曹達製薬

曹達製薬

東京 (工業藥品商)

タチノ内 230六六

足立 237三五

本田 23三三

本所 23七九

中之 43一九八一

芝 43一〇三五

足立 23七九

下谷 23六四七

丸 23六四一

丸 23四三〇

丸 23一五〇五

丸 23一〇〇五

丸 23一〇〇五

丸 23一〇〇五

丸 23一〇〇五

丸 23一〇〇五

丸 23一〇〇五

丸 23一〇〇五

丸 23一〇〇五

丸 23一〇〇五

丸 23一〇〇五

丸 23一〇〇五

丸 23一〇〇五

丸 23一〇〇五

丸 23一〇〇五

丸 23一〇〇五

丸 23一〇〇五

丸 23一〇〇五

丸 23一〇〇五

丸 23一〇〇五

丸 23一〇〇五

丸 23一〇〇五

丸 23一〇〇五

丸 23一〇〇五

丸 23一〇〇五

丸 23一〇〇五

丸 23一〇〇五

丸 23一〇〇五

丸 23一〇〇五

丸 23一〇〇五

丸 23一〇〇五

丸 23一〇〇五

丸 23一〇〇五

丸 23一〇〇五

丸 23一〇〇五

丸 23一〇〇五

丸 23一〇〇五

丸 23一〇〇五

丸 23一〇〇五

丸 23一〇〇五

丸 23一〇〇五

丸 23一〇〇五

丸ノ内、二ノ六

日、本、二、三

葛、本田四ツ木、二五八

本所、東兩國、三、一

芝、西久保八幡、九

芝、東、二、一、三、八

日、本、四、一、一

日、本、二、二、二

下、豊住、四、三

神、須田、二、九、五

日、本、石、四、二

向、吾儘東、七、三、五

城、龜戸、三、一、〇、六

日、小舟、二、三

淺、小島、二、一、〇

芝、三河島、三、一、〇、〇、〇

花、小山、二、三、三

江、南船場、二、九、〇、〇

向、吾儘東、八、一、三、九

淺、千束、一、一、三、九

日、小傳馬、一、七

日、本、二、五

葛、南千住、六、八、四

葛、上平井、二、九、〇、八

小島骨介商店

小島骨介

下、中根岸、二、九

小菅商店

小菅

向、寺島、二、一、二、四

葛、小菅、八、〇、二

日、本、三、一、一

深、宮川、二

葛、新宿、五、二、九、〇、〇

江、一之江町

神、須田、二、一、九

本所、駒込蓬萊、三、二

神、元久右衛門、二、八

淺、下平右衛門、二、〇

丸ノ内、二ノ六

丸ノ内、二ノ六

丸ノ内、二ノ六

丸ノ内、二ノ六

丸ノ内、二ノ六

丸ノ内、二ノ六

丸ノ内、二ノ六

丸ノ内、二ノ六

丸ノ内、二ノ六

丸ノ内、二ノ六

丸ノ内、二ノ六

丸ノ内、二ノ六

丸ノ内、二ノ六

丸ノ内、二ノ六

丸ノ内、二ノ六

丸ノ内、二ノ六

丸ノ内、二ノ六

丸ノ内、二ノ六

丸ノ内、二ノ六

丸ノ内、二ノ六

丸ノ内、二ノ六

丸ノ内、二ノ六

丸ノ内、二ノ六

丸ノ内、二ノ六

丸ノ内、二ノ六

丸ノ内、二ノ六

丸ノ内、二ノ六

丸ノ内、二ノ六

丸ノ内、二ノ六

丸ノ内、二ノ六

丸ノ内、二ノ六

丸ノ内、二ノ六

丸ノ内、二ノ六

丸ノ内、二ノ六

丸ノ内、二ノ六

丸ノ内、二ノ六

丸ノ内、二ノ六

丸ノ内、二ノ六

タレント、タルタ

曹達灰重曹變化

石灰類、石膏、工業

薬品、染料、固着劑

曹達製薬

曹達製薬

曹達製薬

曹達製薬

曹達製薬

曹達製薬

曹達製薬

曹達製薬

曹達製薬

曹達製薬

曹達製薬

曹達製薬

曹達製薬

曹達製薬

曹達製薬

曹達製薬

曹達製薬

曹達製薬

曹達製薬

曹達製薬

曹達製薬

曹達製薬

曹達製薬

曹達製薬

曹達製薬

曹達製薬

曹達製薬

曹達製薬

曹達製薬

曹達製薬

曹達製薬

曹達製薬

曹達製薬

曹達製薬

曹達製薬

曹達製薬

曹達製薬

曹達製薬

曹達製薬

曹達製薬

曹達製薬

曹達製薬

曹達製薬

曹達製薬

曹達製薬

曹達製薬

曹達製薬

曹達製薬

曹達製薬

東京 (工業藥品商) (公會堂及俱樂部)

シ足立 二八八二

丸内 23 七九一

丸内 23 七九一

丸内 23 七九一

丸内 23 七九一

丸内 23 七九一

丸内 23 七九一

丸ノ内、二ノ六(海上ビル新館五階)

日、本、二、三

葛、本田四ツ木、二五八

本所、東兩國、三、一

芝、西久保八幡、九

芝、東、二、一、三、八

日、本、四、一、一

白石工業會社

シ足立 二八八二

丸内 23 七九一

丸内 23 七九一

丸内 23 七九一

丸内 23 七九一

丸内 23 七九一

東京 二 「公會堂及俱樂部」

芝 芝公園、一八號二(賣球院内)
芝、駿河臺、二、五
芝、有樂、一、三(三柏ビル四階)
芝、三田四階、二
芝、新堀、三、四
芝、有樂、一、七(蠶糸會館内)
芝、丸ノ内、一、一(帝國生命館七階)
芝、丸ノ内、三、二
芝、仲三、七
芝、丸ノ内、一、二(日本興業俱樂部内)
芝、西神田、二、一
芝、銀座西、六、五
芝、(錦町ビル内)
芝、丸ノ内、一、二
芝、銀座西、八、七
芝、通、二、六
芝、日、江戸橋、三、二
芝、霞ヶ丘、二、一
芝、丸ノ内、二、一〇(仲三會館)
芝、駿河臺、二、三
芝、麻、竹谷、七
芝、丸ノ内、二、一(東洋ビル内)
芝、茅場、二、一六(清水ビル内)
芝、西日比谷(司法省構内)
芝、内幸、一、五
芝、本郷、元、一、六
芝、神保、二、四
芝、三年、一

芝、芝公園、一八號二(賣球院内)
芝、駿河臺、二、五
芝、有樂、一、三(三柏ビル四階)
芝、三田四階、二
芝、新堀、三、四
芝、有樂、一、七(蠶糸會館内)
芝、丸ノ内、一、一(帝國生命館七階)
芝、丸ノ内、三、二
芝、仲三、七
芝、丸ノ内、一、二(日本興業俱樂部内)
芝、西神田、二、一
芝、銀座西、六、五
芝、(錦町ビル内)
芝、丸ノ内、一、二
芝、銀座西、八、七
芝、通、二、六
芝、日、江戸橋、三、二
芝、霞ヶ丘、二、一
芝、丸ノ内、二、一〇(仲三會館)
芝、駿河臺、二、三
芝、麻、竹谷、七
芝、丸ノ内、二、一(東洋ビル内)
芝、茅場、二、一六(清水ビル内)
芝、西日比谷(司法省構内)
芝、内幸、一、五
芝、本郷、元、一、六
芝、神保、二、四
芝、三年、一

同業會俱樂部 野村吾市
童友會
常盤會館
千葉縣人會房總俱樂部
朝鮮教育會獎學部
中央滿蒙協會 星野桂吾
兩豐俱樂部
王子會事務所 石井松五郎
王子三六一
大井社交クラブ 長川安太郎
大隈會館
王子善友會
櫻花俱樂部
扇橋工業會 大谷米太郎
和合俱樂部
火災保險俱樂部
華族會館(社團法人)
川崎第百銀行六本木俱樂部
勸銀俱樂部
多摩川能樂堂
多摩聖蹟記念館
大日本紡績聯合會東京出張所
大正紀念館
太平洋問題調査會
太陽生命保險株式會社俱樂部
大田園調布、二、一〇二

第一東京辯護士會館
臺灣俱樂部
溜池會館事務所 加藤重太郎
早大學生會 望月喜三郎
草水會(財團法人)
長根協會 村瀬謙次郎
ラミー紡績聯合會
乃木坂俱樂部 興眞市
野間會本部 堀江關武
藤前工業會館
彌生俱樂部 佐藤靜
大和相互會 木村愛吉
丸之内俱樂部
丸輪と刺繍の會 片野昇
京濱親友會 加藤銀次郎
敬禮會 谷田部信重
慶應俱樂部
月且俱樂部
建榮學會
婦人會館 佐藤貞子
豐前俱樂部
佛立講堂遺妙支部 伊達清敬
佛教同志俱樂部
近角常觀
文藝春秋社俱樂部
小林製菓研究會 小林ハル
工業化學會
工政會

東京 二 「公會堂及俱樂部」

東京 二 公會堂及俱樂部

- 下谷三三九 交和會 高津福壽
銀座7 一九〇(5) 交詢社※
銀座7 三九九 交正クラブ 大久保春吉
銀座7 五〇二 航空園策研究會
乃内23 一六一 鐵山懇和會
乃内23 三五八〇 國民會事務所 江藤哲二
乃内23 二〇三八 國際文化振興會假事務所
乃内23 三五五八 國政研究會
銀座7 九七一 黑龍會自由俱樂部 内田良平
乃内23 四九四七 懇話會事務所 小林惠二郎
乃内23 二六六一 同向院烈士遺跡保存會事務所 南千住五ノ二
乃内23 二六六一 荏原町俱樂部 村林彦之
乃内23 四〇八 永平俱樂部
乃内23 七三五(5) テーゾ俱樂部
乃内23 五三〇八 デパート研究會 堀内春彌
乃内23 四〇〇 帝國學士院
乃内23 四〇〇 帝國農機研究會 宮下喜藏
乃内23 四四七 帝國國文教育獎勵會
乃内23 四三二 通信同好會會館
乃内23 三九八三 鐵道保線研究會
乃内23 六八四 鐵道同好會 牧田環
乃内23 一七二四 鐵道協議會
乃内23 七四一 田園調布會館
乃内23 五八二五 傳通會館
乃内23 七二二 電氣協會(社団法人)※
乃内23 三六七五 同 事務所
乃内23 二八二四 アトチユアシネマ著及會
乃内23 四七四三 アールエツチアイ俱樂部
乃内23 八三二一 酒造組合中央會
乃内23 二八二八 下村婦人俱樂部 今場健太郎
乃内23 二二四〇 辛羊同志會
乃内23 二四〇七 信州俱樂部 宮川長治郎
乃内23 二二九八 振武義會
乃内23 八八六 廣瀬神社創建奉贊會東京支部 四木村三三
乃内23 二九〇八 木曜俱樂部
乃内23 一四四 星光社 太多興八
乃内23 三三七八 稅務相談所 大久保三郎
乃内23 一〇八一 千駄木會館 宇田愛
乃内23 三六〇(5) 千松俱樂部 川井鶴次
乃内23 三三六五 洗足會館(社団法人)
乃内23 三三七六 洗足俱樂部 關原憲治
乃内23 三三五 砂田重政財政經濟研究會

- 芝、日暮里、三ノ一〇三〇
京、銀座、六ノ四
下、入谷、三七
錦、内幸、一ノ三(大阪ビル内)
錦、丸ノ内、二ノ二(日本工業俱樂部四階)
牛、東五軒、一
錦、丸ノ内、三ノ一〇(仲七號館)
錦、内山下、二ノ二(市政調査會館内)
錦、永田、二ノ八六
芝、芝崎、五一
淺、芝崎、五ノ二
品、南品川、一ノ三三七
錦、永田、一ノ一九
錦、大手、二ノ二(日清生命四階)
京、銀座、四ノ二(教文館内)
下、上野公園
淺、西ヶ原、七二二
目、中日黒、一ノ七六一
芝、愛宕、二ノ二〇
日、通、二ノ二(エンパイアビル内)
錦、丸ノ内、三ノ四(鐵道協會四階)
錦、丸ノ内、二ノ二(日本工業俱樂部内)
大、田園調布、三ノ三六〇
小、表、二七
蕨、有樂、一ノ三
京、銀座、六ノ四(尾張町ビル内)
目、下目黒、四ノ九四一

公共團體及公益法人(協會 學會)

- 井荻町土地區劃整理組合
板橋中部耕地整理組合
板橋耕地整理組合
労働保護會 建部須
羽田第三耕地整理組合事務所 藤中、六〇一
八王子商工會議所
日印協會
日露協會
同 夜間兼用

東京 二 公會堂及俱樂部 公共團體及公益法人

- 銀座7 五三六七 アメリカン俱樂部
青山會館
サザギ 一八八〇 埼玉縣人會
赤坂 九三六 最新工業普及會 草村松雄
銀座7 三三〇〇 幸俱樂部事務所 武井守正
青山 六五三八 作樂會 小山ミツエ
銀座7 三〇三六 櫻田俱樂部
銀座7 四三八九 三友クラブ
芝 四二四二六 三州俱樂部 山田直矢
千代田 七五二八九 共同俱樂部東京出張所
三田 三三三三 共同俱樂部芝浦出張所
芝 二七四七 共榮俱樂部
芝 二二〇八 京町俱樂部 鈴木孝子
芝 二四三九七 金融研究會
芝 二五〇二 勤勞自定會 瀧邊玄正
芝 三三三〇 明治神宮奉贊會
芝 一〇二四 三笠保存會
芝 一九 三井合名會社社員集合所
芝 八八四 三菱俱樂部
芝 二二三 三菱俱樂部(合資會社)※
芝 一七〇 三菱俱樂部事務所 岡本達夫
芝 二二二 四社會 森善之助
芝 一九九二 芝浦會館(財團法人)
芝 一三六〇 昭和會館(財團法人)
芝 二八九 昭經社(株式會社)
芝 四〇六八 商機俱樂部 高山開次郎
芝 二二三(5) 如水會※
練馬 一三三 城南住宅俱樂部
蒲田 三三四 食養會(財團法人)
芝 六六六 湯谷町公會堂

東京 二 公會堂及俱樂部 公共團體及公益法人

東京 二 (公共團體及公益法人)

- 牛若松一〇 帝國軍人後援會
芝、新樓田、三
芝、丸ノ内、二、二〇(郵船ビル四階)
日、江戸橋、二、六(明治製菓ビル内)
赤、溜池、二(三會堂ビル内)
芝、丸ノ内、三、四
芝、丸ノ内、一、五
(軍人會館内)
國東京 二〇〇
本所、龜澤、二、二
神、新銀八
中、前原、二、七
神、一ツ橋通、三、〇
神、一ツ橋通、三、〇
芝、新橋、六、五
牛、西五軒、三、四
芝、田村、一、三
深、洲崎埋立地、六、六
深、佐賀、一、一
赤、溜池、一(三會堂ビル内)
芝、丸ノ内、二、二(日本工業俱樂部内)
神、美土代、二、一
下、御徒、一、七、四
中、江古田、一、三、三
板、板橋、六、七、七、六
神、須田、一、二、五(萬世橋構内)

- 神田五三七〇四 鐵道青年會
丸、丸ノ内、二、二(電氣化學協會)
丸、丸ノ内、二、二(電氣協會(社団法人))
丸、丸ノ内、二、二(電氣協會(社団法人))
丸、丸ノ内、二、二(電氣協會(社団法人))
丸、丸ノ内、二、二(電氣協會(社団法人))
丸、丸ノ内、二、二(電氣協會(社団法人))
丸、丸ノ内、二、二(電氣協會(社団法人))
丸、丸ノ内、二、二(電氣協會(社団法人))
丸、丸ノ内、二、二(電氣協會(社団法人))
丸、丸ノ内、二、二(電氣協會(社団法人))

東京 二 (公共團體及公益法人)

- 明藥大成會
明治會本部 稻垣幸次郎
明治神宮體育會
茗溪會(社団法人)
三河島土地區劃整理組合
瑞江耕地整理組合
嶺耕地整理組合
南町會事務所
南葛飾郡農會
南多摩郡農會
南足立普通水利組合
平誠會本部
斯文會(財団法人)
芝區青年團會館
芝私立衛生會事務所
初等教育研究會事務所
女子木之花會 千葉秀風
少年團日本聯盟事務所
同 需品部
照明學會
聖德太子奉讚會(財団法人)
社會教育會(財団法人)
社會教育協會 小松謙助
同 小松謙助住宅
島津獎學資金會(財団法人)
溢谷町第一區事務所
溢谷町公友會 安藤寅松
溢谷婦人協會 寺西秀松
溢、新橋、六、四

- 修養園本部 蓮沼門三
信託協會
新日本同盟 瀧正雄
新吉原角町會事務所
新町親和會(社団法人)
新經濟國策研究會
新道壽老協會 赤塚新
人類愛善會東洋支部
神宮奉齋會本院
肥前協會
生命保險會社協會
成城自治會
清和婦人會 犬養千代
聖訓奉旨會(社団法人)
稅務協同機關稅務懇話會
鮮米協會
船舶保險協同會
船舶改善協會
全日本方面委員聯盟
全國町村長會事務所
全國中等學校長協會
全國ガソリン對策聯盟
全國產業團體聯合會

公共團體役員

乃内三三六八 井上勝好
 牛込三三 五百木良三
 鶴見一七五五 居相政弘
 中野三三三三 乾貞介
 四谷三三〇一 石川源三郎
 大塚三三〇七 早川清
 大塚三三〇三 早崎種吉
 青山三三〇六 鷺見知久
 王子三三〇七 土岐重助
 青山三三〇五 戸田靖子
 東村山三三 富岡要作
 牛込三三〇二 小田部風康
 青山三三〇八 小野賢一郎
 世田谷三三〇三 尾間明
 目黒三三〇六 落合甲之助
 荻窪三三〇八 岡崎榮松
 小石三三〇五 大室貞一郎
 大塚三三〇七 太田宣次郎
 芝三三〇四 渡邊八十吉
 丸の内三三〇四 香川又二郎
 大塚三三〇六 甲孫七
 花原三三〇三 鈴木小平次
 大塚三三〇九 柏原正義
 世田谷三三〇八 神田隆一
 松澤三三〇一 依田信太郎

丸ノ内、一ノ六(海上ビル七階)
 牛、市ヶ谷薬王寺、二一
 龜、三年、一(華族會館内)
 中、住吉、二五 法人 職員
 龜、代々木宮ヶ谷、一五二一 放送局役員
 豊、池袋、三、一四五七
 豊、巢鴨、五、一〇六二
 目、駒場、八六一
 王、上十條、八四八
 麻、龍土、七四
 北多摩、東村山、久米川、新宿
 牛、白銀、二〇
 龜、千駄ヶ谷、二、四二四 放送局役員
 世、太子堂、三、四〇
 大、田園調布、四、二八五
 杉、井荻、二、六五
 本郷、本富士、一(帝大官舎内)
 小、水川下、五九
 芝、田村、四、一
 龜、三番、七
 品、大井瀧王子、四、四八〇
 花、中延、一〇五三
 本郷、駒込上富士前、九
 世、北澤、一、一四三
 世、代田、二、七九三

四谷三三六五 増田作太郎
 青山三三六九 藤原助
 池上三三三三 小出外次郎
 池上三三三二 小宮民三郎
 青山三三三一 後藤隆之助
 花原三三二〇 河野甚太郎
 丸の内三三一一 根本吉太郎
 下谷三三三三 寺尾允代
 落合長崎四〇四 安達堅造
 中野三三三三 有元英夫
 浦田三三七八 青山敏郎
 大塚三三七四 赤松克廣
 小金井三一 佐藤百喜
 高島三三六五 佐々木綱雄
 中野三三八〇 佐々木佐藤治
 大塚三三九七 奇藤惣一
 四谷三三六六 櫻井源兵衛
 花原三三〇〇 岸田軒造
 中野三三八八 三浦精翁
 吉祥寺三三二九 宮澤小五郎
 高島三三〇八 藤原虎之輔
 牛込三三七七 高根信吉
 四谷三三三九 下村虎六郎
 花原三三九二 廣原龜之助
 青山三三〇八 菱田宗三郎
 浦田三三一一 森六郎
 浦田三三〇三 森孫太郎
 荻窪三三〇五 森田良雄
 丸の内三三〇七 森谷秀三郎
 花原三三六五 森本政男

龜、代々木上原、二、九六
 龜、大山、一四
 世、玉川奥津、一、四四六
 大、池上徳持、二、九七 組合書記
 赤、青山南、五、八四
 目、洗足、一、四六四
 龜、駒町、〇、一六
 下、池ノ端七軒、七 社會事業家
 澁、下落合、二、八〇一 組合主事
 中、仲、一三 組合主事
 蒲、志茂田、九
 豊、駒込、二、三二六
 北多摩、小金井、西ノ臺
 品、五反田、六、四九九
 杉、松ノ木、二、一六二 放送協會職員
 小、林、六二
 牛、市ヶ谷富久、一、二五
 大、北千束、六、八五
 杉、堀ノ内、一、二〇九 愛國婦人會職員
 北多摩、武蔵野、吉祥寺中道南、二、八三一
 京、京橋、二、七
 豊、目白、二、一五二七
 澁、百人、三、二八五 青年訓練所長
 目、向原、二、六一 一心會理事
 澁、原宿、一、七二 團用 達 業
 蒲、高畑、二、九四
 蒲、御園、四
 杉、荻窪、一、一三三
 大、田園調布、三、八五
 花、小山、三、二五

公證人

牛込三三〇三 吉田茂
 大塚三三〇八 田川大吉郎
 高島三三〇九 多賀一
 大塚三三〇七 谷口留五郎
 中野三三二八 高島一郎
 高島三三二五 添田敬一郎
 丸の内三三二五 添田定一
 牛込三三二七 副島八十六
 中野三三三八 恒田嘉文
 世田谷三三三三 奈須千万彦
 松澤三三三四 中村彌作
 荻窪三三三二 永井亨
 荻窪三三〇九 永井三郎
 青山三三〇九 長堀均
 青山三三〇八 長岡護一
 世田谷三三三九 南條壽
 池上三三〇八 村田虎太郎
 池上三三〇六 野口常藏
 大塚三三〇七 野崎惣治
 大塚三三〇六 工藤福五郎
 世田谷三三〇四 栗原御三
 石神井三三〇二 藏川永充
 青山三三〇六 山口貴雄
 三田三三〇七 山田倫三郎
 花原三三〇四 山崎米三郎
 大塚三三〇六 安井淳之助
 青山三三〇五 前田多門
 四谷三三〇四 牧野秀
 四谷三三〇三 益富政助

東京「公證人」「公設市場及私設市場」

吉田録作公證役場 田中秀夫 津村康公證役場 内藤諒太郎 中村正臣公證役場 野田捨藏公證役場 野田捨藏 小右衛門三郎 山川藤吉 兩國公證事務所 山口直三郎役場 大森一四一七 同 住宅 丸山敏夫 淺井榮亮役場 芝田三三三 松田利吉公證役場 三田六〇一 松澤卓規公證役場 赤島三三九 同 住宅 前田久次郎 小右衛門三郎 古川五郎役場 星橋四三七八九 藤瀬彌一郎公證役場 大塚六一七七 同 住宅 後藤和佐二公證役場 神前三三四一六 後藤祐明公證役場 王子二七三九 青柳貞吉事務所 大塚六一七二四 赤羽乙二郎公證役場 星橋四一九九六 芥川兵吉公證役場 大塚六一九九四 佐竹巳之松公證役場 大塚六一六五〇 同 住宅 佐野辰一郎公證役場 大塚六一八八五 同 住宅 木戸梅藏公證役場 大塚六一六二四

木村代三郎公證役場 木村萬象公證役場 滿田寛一公證役場 水村五郎公證役場 淺、馬道、三、五 淺、諏訪、七 豊、池袋、一、六七七 神、佐久間、三、八 八王子、小門、二、四 淺、馬道、三、五 同 宮地貞顯住宅 志水貞元公證役場 島村忠次郎公證役場 瀧澤昇三公證役場 肥田建吉公證役場 東龜五郎 秀島雄次郎公證役場 守安富太郎公證役場 菅原良三郎 末繁彌次郎公證役場 鈴木爲吉 下、上根岸、一、四 品、五反田、一、二五九 本郷、本郷、二、三 日、藥研堀、一 牛、通寺、五七 日、室、一、一八 下、御徒、一、三三五 淺、向柳原、一、一 神、旗籠、二、一〇 大、大森、二、六五五 小、白山前、四、七 大、入新井、四、八二〇

公設市場及私設市場(日用品市場)

参照 取引所及市場 雜貨商

板橋 六二二 板橋中央市場 平田重次郎 板橋 六〇九 板橋青物市場 織茂新太郎 池上 二一九 池上マーケット 小木忠藏 大塚六一六五八 池袋市場 六本木市場 藤井甚三郎 口栗橋一九九五 波浮港村魚市場 八王子 一〇八二 八王子魚市場 八王子 八四七 同 四品青物市場 八王子 九四一 八王子公設市場株式會社 八王子 六四四 八王子青物市場 四谷三一九〇八 初登公設市場 青山三七一七 原宿市場 石井茂三郎 二世田谷三三三三 ニコノ市場 高島 三九八二 西町市場 中野 五三六六 西丸日用品市場 大塚六一〇〇五 西菓鴨市場 大塚六一〇七八 西菓鴨市場 本郷 七三六六 八 小右衛門三三九六 本郷市場 三枝太郎 下 牛込 一〇五〇 戸塚公設市場 牛込 四六七五 戸塚市場 高島 四〇七八 豊源日用品市場 王子 三三三九 豊島市場 四谷 一四一七 東洋青物市場 赤島 三〇四五 東京油問屋市場 本郷 七三五四三五 東京銘木相五市場營業所 區 六七一 東京市場建物株式會社 區 二九二七 東京生花市場 區 七三三三七 東京生花市場 篠原磯吉

常盤市場 坂田勝藏 陸橋市場 老月兼時 小川町市場 追分公設市場 音羽公設市場 大井公設市場 大井原市場 府中源三郎 荏原三三〇二 大岡山市場 大丸戸市場 戸塚浦次郎 大森 五〇七 大越百貨店 大越上げ 大森 二〇〇六 大森魚市場 大森中央市場 白井寛吉 青梅 三三六 青梅青物市場 青梅 一三三 青梅市場 川原新太郎 青山 六六六〇 若松町市場 牛込 二〇九〇 早稲田公設市場 力大森 三三三三 カネニ日用品市場 大塚六一〇一 賀籠町公設市場 大塚六一七三三 賀籠町公設市場 神前 二五九〇 同 燃料置場 神前 二五九一 同 燃料置場 蒲田 三〇一一 蒲田公設市場 蒲田 三〇一一 同 燃料置場 赤羽 一三六 龜屋マーケット 本郷 七三六五四五 龜澤町市場 木立榮作 牛込 四六三四 上戸塚市場 北川鐵助 牛込 一九九四 神樂坂マーケット 青山 三六五三三 霞町公設市場 四谷 三三四三三 四谷傳馬市場

東京「公設市場及私設市場」

東京 二 (公設市場及私設市場)

四谷見附公設市場
 四谷三丁目 四ツ木食品市場
 本田 二七 淀橋市場
 中野 四〇三 横山市場 横山安親
 落合長崎五五八 吉川孝吉
 大塚 三三〇 田島町市場
 小石 五三 大丸市場 高橋政右衛門
 〔小石 五三〕 同 高橋政右衛門住宅
 世田谷 三六三 大黒市場 小田切龜吉
 高島 三三〇 大黒市場 鈴木善太郎
 大森 三四五 立會川市場 村田爲吉
 世田谷 二八 高田馬場百貨店
 青島 六六四 高樹町公設市場
 中野 四二六 賣市場
 小石 六〇一 竹早町公設市場
 高島 六二七 竹谷町市場 花盛兼太郎
 東村 二八七 竹森橋市場
 王子 二五〇 瀧野川公設市場
 ナ 四七 業平橋公設市場
 大塚 八二 仲町マーケット 青木喜一郎
 世田谷 三三 長原百貨店 岸道太郎
 落合長崎 二九 長崎市場
 ラ 四四 三味線公設市場
 世田谷 一七 三味線公設市場 原啓二
 世田谷 三〇 馬中市場 清水仁三
 四谷 四九 上原市場
 下谷 二七 上野市場事務所
 野澤 二六 野澤市場

四、傳馬、一〇一
 葛、本田木根川、二一九
 淀、淀橋、六四一
 中、宮園通、五〇七
 板、江古田、二四九
 淺、田島、二四四
 小、白山前、六一
 本郷、駒込、一
 世、上馬、一、五〇一
 品、上大崎、二、五七三
 品、大井南横川、一、七四六
 淀、戸塚、三、二
 澁、宮代、一
 杉、高圓寺、七、九四三
 小、竹早、六
 麻、竹谷、二
 日、小傳馬、三、九
 瀧、瀧野川、二、九
 本所、業平橋、一、四
 小、大塚、二、〇
 大、南千束、三、三
 豊、長崎南、三、四一〇五
 品、大崎本、三、六一九
 蒲、羽田、二、八四
 世、上馬、三、九六六
 澁、代々木上原、三、三五
 下、仲御徒、二、七
 世、野澤、一、四一

東京 二 (公設市場及私設市場)

高島 二四 浅草橋市場 寺井義雄
 高島 六六 麻布市場 清水房次郎
 世田谷 三〇 旭市場 岸本由五郎
 王子 三五 飛鳥山市場
 花原 四九 安善館市場
 大塚 七五 榮屋百貨店 守屋富五郎
 高島 三九 櫻橋市場
 世田谷 二八 三角橋大市場
 大森 九八 三幸市場 中橋市左衛門
 世田谷 二九 三味線公設市場
 世田谷 三〇 参道市場 隅田精二
 世田谷 三三 菊川竹次郎
 世田谷 三六 金座市場 小峯鏡三郎
 世田谷 三九 ユニオン、マーケット
 世田谷 四二 目黒青物市場
 世田谷 四五 目白公設市場
 世田谷 四八 みのり市場
 世田谷 五一 三田市場 八木米蔵
 世田谷 五四 三ツ木市場
 世田谷 五七 三ノ輪公設市場
 世田谷 六〇 三ノ輪青果市場 卸部
 世田谷 六三 御園市場
 世田谷 六六 練町公設小賣市場
 世田谷 六九 宮中市場事務所 坂本金蔵
 世田谷 七二 大塚 三三 宮ノ下公設市場
 世田谷 七五 自由ヶ丘本通市場
 世田谷 七八 シ在原 四六 芝小賣市場
 世田谷 八一 三田 一八 豊町市場 金子申平
 世田谷 八四 四谷 三三

神、久右衛門、六
 麻、坂下、五
 世、野澤、一、二七〇
 澁、瀧野川、一、三
 花、戸越、六、五七
 大、入新井、六、三八一 食料品雜貨
 京、西八丁堀、四、一
 世、北澤、四、三、八七
 牛、通寺、一、六
 大、新井、一、一、三〇五
 淺、小島、一、三三
 澁、神田、一、九八
 澁、神保、三、一〇
 花、戸越、一、三、七
 豊、目白、一、一、七〇〇
 龍、町屋、二、九
 芝、通新、三
 品、西品川、四、九六六
 下、龍泉寺、四、一〇
 下、龍泉寺、四、〇八
 浦、新宿、九、一
 本所、練、三、四
 豊、西巢鴨、二、二、四九
 豊、池袋、六、一、九一一
 目、自由ヶ丘、一、八、五
 芝、三田、二、七
 四、左門、七、二

青島 四三 八千代橋日用品市場
 世田谷 四四 御島市場 山田正明
 世田谷 四七 薬研堀市場 坂下卯三郎
 高島 四八 山下市場 加藤憲治
 小石 四九 眞砂町市場
 大塚 二八 丸越市場
 世田谷 三〇 九ヶ青物市場 山中惣三郎
 松澤 三三 松澤食品市場 小川春吉
 世田谷 三五 萬貫食品市場
 フ府中 二六 府中中央市場
 高島 二七 富士公設市場
 高島 二八 二日市マーケット
 世田谷 二九 小松川公設市場
 世田谷 三〇 小松川青物市場 増田四郎
 中野 三一 高圓寺マーケット 田中兼吉
 世田谷 三二 交詢社マーケット 鈴木梅吉
 世田谷 三三 麹町市場 藤井甚三郎
 高島 三四 エビス百貨店
 世田谷 三五 荏原食品市場
 世田谷 三六 寺島公設市場
 ア在原 三七 あづま市場
 世田谷 三八 阿佐ヶ谷市場
 世田谷 三九 愛宕市場
 世田谷 四〇 青山市場 江馬律子
 世田谷 四一 青山五丁目公設市場
 世田谷 四二 赤坂市場
 世田谷 四三 吾妻橋市場

行季及文庫商

☐参照 靴及附屬品商 靴物商

- 林屋 林真象 京銀座三ノ三 柳行李商
渡邊柳行李店 渡邊常治 芝三田四國三 行李製造業
加勢屋株式會社 土田商店 土田春吉 瀧元廣尾三ノ八 下、金杉上、二八
中尾音次郎 中村助治 京、西八丁堀、三ノ七 柳行李靴商
久保田まつ 深、東森下、四一 日、吳服橋、一ノ三 つゞら商
山川行李合資會社 淺野久次郎 京、銀座西、四、五 足、梅田、二四六一
須田友吉 須田文庫店 藤野六郎 日、久松、三四

航空機業

飛行機及附屬品商
航空機製造業
航空機修理業
航空機部品製造業
航空機部品修理業
航空機部品販売業
航空機部品輸入業
航空機部品輸出業
航空機部品倉庫業
航空機部品運送業
航空機部品保管業
航空機部品展示業
航空機部品展示場
航空機部品展示館
航空機部品展示場
航空機部品展示館

☐参照 機械製造及鐵工業 計器製作業

- 石川島飛行機製作株式會社 丸ノ内、二ノ六海上ビル新館四階
立川 三三〇 同 立川工場 北多摩、立川、三六二八

中島飛行機株式會社

丸ノ内、三ノ三、四 飛行機製造
丸ノ内、三ノ三、四 飛行機修理
丸ノ内、三ノ三、四 飛行機部品製造
丸ノ内、三ノ三、四 飛行機部品修理
丸ノ内、三ノ三、四 飛行機部品販売
丸ノ内、三ノ三、四 飛行機部品輸入
丸ノ内、三ノ三、四 飛行機部品輸出
丸ノ内、三ノ三、四 飛行機部品倉庫
丸ノ内、三ノ三、四 飛行機部品運送
丸ノ内、三ノ三、四 飛行機部品保管
丸ノ内、三ノ三、四 飛行機部品展示
丸ノ内、三ノ三、四 飛行機部品展示場
丸ノ内、三ノ三、四 飛行機部品展示館

後藤又一商店

丸ノ内、三ノ三、四 飛行機製造
丸ノ内、三ノ三、四 飛行機修理
丸ノ内、三ノ三、四 飛行機部品製造
丸ノ内、三ノ三、四 飛行機部品修理
丸ノ内、三ノ三、四 飛行機部品販売
丸ノ内、三ノ三、四 飛行機部品輸入
丸ノ内、三ノ三、四 飛行機部品輸出
丸ノ内、三ノ三、四 飛行機部品倉庫
丸ノ内、三ノ三、四 飛行機部品運送
丸ノ内、三ノ三、四 飛行機部品保管
丸ノ内、三ノ三、四 飛行機部品展示
丸ノ内、三ノ三、四 飛行機部品展示場
丸ノ内、三ノ三、四 飛行機部品展示館

三菱重工業株式會社

丸ノ内、三ノ三、四 飛行機製造
丸ノ内、三ノ三、四 飛行機修理
丸ノ内、三ノ三、四 飛行機部品製造
丸ノ内、三ノ三、四 飛行機部品修理
丸ノ内、三ノ三、四 飛行機部品販売
丸ノ内、三ノ三、四 飛行機部品輸入
丸ノ内、三ノ三、四 飛行機部品輸出
丸ノ内、三ノ三、四 飛行機部品倉庫
丸ノ内、三ノ三、四 飛行機部品運送
丸ノ内、三ノ三、四 飛行機部品保管
丸ノ内、三ノ三、四 飛行機部品展示
丸ノ内、三ノ三、四 飛行機部品展示場
丸ノ内、三ノ三、四 飛行機部品展示館

平野清左衛門商店

丸ノ内、三ノ三、四 飛行機製造
丸ノ内、三ノ三、四 飛行機修理
丸ノ内、三ノ三、四 飛行機部品製造
丸ノ内、三ノ三、四 飛行機部品修理
丸ノ内、三ノ三、四 飛行機部品販売
丸ノ内、三ノ三、四 飛行機部品輸入
丸ノ内、三ノ三、四 飛行機部品輸出
丸ノ内、三ノ三、四 飛行機部品倉庫
丸ノ内、三ノ三、四 飛行機部品運送
丸ノ内、三ノ三、四 飛行機部品保管
丸ノ内、三ノ三、四 飛行機部品展示
丸ノ内、三ノ三、四 飛行機部品展示場
丸ノ内、三ノ三、四 飛行機部品展示館

石渡幸雄商店

芝、三ノ三、四 飛行機製造
芝、三ノ三、四 飛行機修理
芝、三ノ三、四 飛行機部品製造
芝、三ノ三、四 飛行機部品修理
芝、三ノ三、四 飛行機部品販売
芝、三ノ三、四 飛行機部品輸入
芝、三ノ三、四 飛行機部品輸出
芝、三ノ三、四 飛行機部品倉庫
芝、三ノ三、四 飛行機部品運送
芝、三ノ三、四 飛行機部品保管
芝、三ノ三、四 飛行機部品展示
芝、三ノ三、四 飛行機部品展示場
芝、三ノ三、四 飛行機部品展示館

日本電波株式會社

丸ノ内、三ノ三、四 飛行機製造
丸ノ内、三ノ三、四 飛行機修理
丸ノ内、三ノ三、四 飛行機部品製造
丸ノ内、三ノ三、四 飛行機部品修理
丸ノ内、三ノ三、四 飛行機部品販売
丸ノ内、三ノ三、四 飛行機部品輸入
丸ノ内、三ノ三、四 飛行機部品輸出
丸ノ内、三ノ三、四 飛行機部品倉庫
丸ノ内、三ノ三、四 飛行機部品運送
丸ノ内、三ノ三、四 飛行機部品保管
丸ノ内、三ノ三、四 飛行機部品展示
丸ノ内、三ノ三、四 飛行機部品展示場
丸ノ内、三ノ三、四 飛行機部品展示館

奧田航器株式會社

丸ノ内、三ノ三、四 飛行機製造
丸ノ内、三ノ三、四 飛行機修理
丸ノ内、三ノ三、四 飛行機部品製造
丸ノ内、三ノ三、四 飛行機部品修理
丸ノ内、三ノ三、四 飛行機部品販売
丸ノ内、三ノ三、四 飛行機部品輸入
丸ノ内、三ノ三、四 飛行機部品輸出
丸ノ内、三ノ三、四 飛行機部品倉庫
丸ノ内、三ノ三、四 飛行機部品運送
丸ノ内、三ノ三、四 飛行機部品保管
丸ノ内、三ノ三、四 飛行機部品展示
丸ノ内、三ノ三、四 飛行機部品展示場
丸ノ内、三ノ三、四 飛行機部品展示館

各和製作所

丸ノ内、三ノ三、四 飛行機製造
丸ノ内、三ノ三、四 飛行機修理
丸ノ内、三ノ三、四 飛行機部品製造
丸ノ内、三ノ三、四 飛行機部品修理
丸ノ内、三ノ三、四 飛行機部品販売
丸ノ内、三ノ三、四 飛行機部品輸入
丸ノ内、三ノ三、四 飛行機部品輸出
丸ノ内、三ノ三、四 飛行機部品倉庫
丸ノ内、三ノ三、四 飛行機部品運送
丸ノ内、三ノ三、四 飛行機部品保管
丸ノ内、三ノ三、四 飛行機部品展示
丸ノ内、三ノ三、四 飛行機部品展示場
丸ノ内、三ノ三、四 飛行機部品展示館

立川製作所

丸ノ内、三ノ三、四 飛行機製造
丸ノ内、三ノ三、四 飛行機修理
丸ノ内、三ノ三、四 飛行機部品製造
丸ノ内、三ノ三、四 飛行機部品修理
丸ノ内、三ノ三、四 飛行機部品販売
丸ノ内、三ノ三、四 飛行機部品輸入
丸ノ内、三ノ三、四 飛行機部品輸出
丸ノ内、三ノ三、四 飛行機部品倉庫
丸ノ内、三ノ三、四 飛行機部品運送
丸ノ内、三ノ三、四 飛行機部品保管
丸ノ内、三ノ三、四 飛行機部品展示
丸ノ内、三ノ三、四 飛行機部品展示場
丸ノ内、三ノ三、四 飛行機部品展示館

航空輸送業

芝、三ノ三、四 飛行機製造
芝、三ノ三、四 飛行機修理
芝、三ノ三、四 飛行機部品製造
芝、三ノ三、四 飛行機部品修理
芝、三ノ三、四 飛行機部品販売
芝、三ノ三、四 飛行機部品輸入
芝、三ノ三、四 飛行機部品輸出
芝、三ノ三、四 飛行機部品倉庫
芝、三ノ三、四 飛行機部品運送
芝、三ノ三、四 飛行機部品保管
芝、三ノ三、四 飛行機部品展示
芝、三ノ三、四 飛行機部品展示場
芝、三ノ三、四 飛行機部品展示館

東京航空輸送株式會社

丸ノ内、三ノ三、四 飛行機製造
丸ノ内、三ノ三、四 飛行機修理
丸ノ内、三ノ三、四 飛行機部品製造
丸ノ内、三ノ三、四 飛行機部品修理
丸ノ内、三ノ三、四 飛行機部品販売
丸ノ内、三ノ三、四 飛行機部品輸入
丸ノ内、三ノ三、四 飛行機部品輸出
丸ノ内、三ノ三、四 飛行機部品倉庫
丸ノ内、三ノ三、四 飛行機部品運送
丸ノ内、三ノ三、四 飛行機部品保管
丸ノ内、三ノ三、四 飛行機部品展示
丸ノ内、三ノ三、四 飛行機部品展示場
丸ノ内、三ノ三、四 飛行機部品展示館

廣告取扱業

芝、三ノ三、四 飛行機製造
芝、三ノ三、四 飛行機修理
芝、三ノ三、四 飛行機部品製造
芝、三ノ三、四 飛行機部品修理
芝、三ノ三、四 飛行機部品販売
芝、三ノ三、四 飛行機部品輸入
芝、三ノ三、四 飛行機部品輸出
芝、三ノ三、四 飛行機部品倉庫
芝、三ノ三、四 飛行機部品運送
芝、三ノ三、四 飛行機部品保管
芝、三ノ三、四 飛行機部品展示
芝、三ノ三、四 飛行機部品展示場
芝、三ノ三、四 飛行機部品展示館

伊藤商華堂

丸ノ内、三ノ三、四 飛行機製造
丸ノ内、三ノ三、四 飛行機修理
丸ノ内、三ノ三、四 飛行機部品製造
丸ノ内、三ノ三、四 飛行機部品修理
丸ノ内、三ノ三、四 飛行機部品販売
丸ノ内、三ノ三、四 飛行機部品輸入
丸ノ内、三ノ三、四 飛行機部品輸出
丸ノ内、三ノ三、四 飛行機部品倉庫
丸ノ内、三ノ三、四 飛行機部品運送
丸ノ内、三ノ三、四 飛行機部品保管
丸ノ内、三ノ三、四 飛行機部品展示
丸ノ内、三ノ三、四 飛行機部品展示場
丸ノ内、三ノ三、四 飛行機部品展示館

東京 (一) 廣告取扱業

山元新光社 山元國藏
山本金治
萬興商事株式会社
萬興通信社 高島萬太郎
萬年社東京支店(株式会社)

近文社 雨森繁三
雄信社 綠川文雄
明報社 都筑賢藏
明治社 林繁樹

西條商店

西條商店 辰之助
廣告ト餘興ノ店
三和商會 森澤寛衛

近文社 雨森繁三
雄信社 綠川文雄
明報社 都筑賢藏

三弘社

三弘社 中橋平三郎
電柱廣告社
同 中橋平三郎自宅

近文社 雨森繁三
雄信社 綠川文雄
明報社 都筑賢藏

銀星社

銀星社
共盛社 竹島幸太郎
北村屋 田邊鶴之助

近文社 雨森繁三
雄信社 綠川文雄
明報社 都筑賢藏

結城盛報社

結城盛報社(株式)
本郷、元、二、三
(水道橋電停前)

近文社 雨森繁三
雄信社 綠川文雄
明報社 都筑賢藏

秀榮社

秀榮社 代表者 清水新藏
清水新報社 清水平吉

近文社 雨森繁三
雄信社 綠川文雄
明報社 都筑賢藏

ヒロセ興業社

ヒロセ興業社
P.A.通信社(株式會社)
市電安全地帯廣告一手扱

近文社 雨森繁三
雄信社 綠川文雄
明報社 都筑賢藏

東京 (二) 廣告取扱業

武蔵野廣告社 清水幸造
山元新光社 山元國藏
山本金治
萬興商事株式会社

近文社 雨森繁三
雄信社 綠川文雄
明報社 都筑賢藏
明治社 林繁樹

東京 (一) 廣告取扱業 (二) 興信所 (三) 鑛物商

一五七六

毛邊 24 二六六一 元井耕作
 丸内 23 二二九二 青年社 伊藤武
 丸内 23 六六八〇 精廣舎 小山幾三
 丸内 23 一六四〇 同 事務所
 丸内 23 六七一九 鈴勘 德井勘太郎

淺、田島、五七
 神、多、二、九
 淺、向柳原、一、〇七
 京、銀座、一、〇六
 小、上宮坂、二、二

興信所

☒ 参照 (探偵業)

丸内 23 五〇九六 伊田新聞興信所東京支社
 丸内 23 四七二二 勞働事情調査所
 丸内 23 六三七五 日本調成株式会社
 丸内 23 五九三二 日本興信株式会社
 丸内 23 三六三〇 日本興信所(株式会社)
 丸内 23 四三八五 日本實業新聞社
 丸内 23 二五二五 東京株式興信所 野木正義
 丸内 23 三三七五 東京興信所(株式会社)※
 丸内 23 二二六六 同 休日及夜間専用
 丸内 23 二二七二 東京金融調査事務所
 丸内 23 二二八八 同
 丸内 23 二一九九 東京商業興信所(合資會社)
 丸内 23 一五五九 東京人事興信所 三橋左鏡
 丸内 23 三三〇四 戶籍相談所 小島榮造
 丸内 23 四八三一 丸内 23 三六二五

鑛物商

☒ 参照 (黒鉛滿地業 工業藥品商)

丸内 23 一四九三 并野鶴次
 丸内 23 二五九三 岩本庄太郎
 丸内 23 二六六八 日本硫黄株式会社
 丸内 23 二〇六四 日本ラヂウム株式会社
 丸内 23 一四五六 日本油脂工業合資會社
 丸内 23 二七五〇 北海道硫黄株式会社
 丸内 23 四七四一 大東公司 新堂忠次郎
 丸内 23 三三〇九 ラサ島鑛産株式会社 東京出張所

人事興信所(會社)

丸内 23 一〇四四 帝都興信所 永井吉之助
 丸内 23 三三三九 帝國聯合調査所
 丸内 23 三二八〇 帝國興信所 日本興社(株式會社)
 丸内 23 八八五 同 校藤武夫住宅
 丸内 23 二五二一 實業興信所
 丸内 23 三六八八 丸内 23 五九八五 丸内 23 五九六六 丸内 23 五九七九 丸内 23 五九八八

日、通、三、四(日本橋ビル内)
 芝、愛宕、一、〇二
 京、新富、一、〇三
 京、本橋、二、一五
 日、彌登、一、〇三

結婚資産信用其
 他一般調査
 人事興信錄出版

欠

東京 二水 業

Table listing various water-related businesses in Tokyo, including names like 田中屋水店, 石井高麗司, and 石井兼吉, along with their addresses and types of services.

Table listing various water-related businesses in Tokyo, including names like 武井平助, 立石宮坂支店, and 立石庄右衛門, along with their addresses and types of services.

東京 二水 業

Table listing various water-related businesses in Tokyo, including names like 内田ハツ, 梅森藤, and 足立三三三, along with their addresses and types of services.

Table listing various water-related businesses in Tokyo, including names like 丸八製氷株式会社, 丸二支店, and 丸富, along with their addresses and types of services.

東京 (水業)

Table listing water-related businesses in Tokyo, including names like 高橋 七三九四, 小宮水室, and 芝、白金, along with their addresses and business types.

Table listing water-related businesses in Tokyo, including names like 朝日製氷冷蔵株式, 高橋 六三二, and 向、吾儘東八ノ四九, along with their addresses and business types.

東京 (水業)

Table listing water-related businesses in Tokyo, including names like 大森 三二一, 三慶屋, and 芝、月見, along with their addresses and business types.

Table listing water-related businesses in Tokyo, including names like 下谷 三九六, 宮川屋, and 下、谷中初音, along with their addresses and business types.

東京 〔米〕 〔麵及甘酒商〕

Table listing various rice and flour merchants in Tokyo, including names like 青山 六六一, 高橋 五七四, and 川口 七〇七, along with their respective addresses and products.

Table listing various flour and sweet wine merchants in Tokyo, including names like 青山 七一九〇, 青山 五一九, and 大森 二九七六, along with their respective addresses and products.

粉商及製粉業

Table listing flour and flour manufacturing companies in Tokyo, including names like 井筒商會, 井上鶴三, and 伊勢製粉所, along with their respective addresses and products.

參照(乾物商)

Table listing various dry goods merchants in Tokyo, including names like 神宮本, 小初音, and 淺馬道, along with their respective addresses and products.

東京 〔麵及甘酒商〕 〔粉商及製粉業〕

東京「国旗商」エ「エレベーター製作業」

一五九二

- 下谷 二五三〇 片岡旗部
 下谷 一七二八 片岡道三
 星島 二四六六 龜井旗部 龜井武夫
 本所 二二七〇 吉田旗部 吉田博治郎
 下谷 七三五 吉田重太郎
 下谷 六三七 田中旗部 田中喜久
 牛込 四四七七 田村旗部 田村武助
 牛、中里、二七
 下、北新橋、一六
 浅、駒形、二二
 日、堀留、二、八
 本所、辰橋、二、四
 日、人形、三、一
 本郷、駒込千駄木、二、八
 浅、千束、一、九七
 芝、新堀、三、六
 浅、小島、二、三九
 神、久右衛門、五
 神、美倉、一
 四、新宿、二、七八
 日、馬喰、一、八
 浅、角筈、二、七〇
 芝、三田四國、三
 神、富松、一
- 諸旗幟製造販賣
 山田染色工業營業所
 松美屋 小畑松太郎
 藤木旗部 藤木力
 藤井商店 船橋喜美
 藤田雅太郎
 小林旗部 小林正守
- 關東東京 五七九三
 國旗優勝旗幟
 のれん印袴天手
 拭宣傳用諸旗
- 關東東京 五七九三
 關東東京 三〇五四
 關東東京 三〇五四

- 神、三河、三、一
 赤、溜池、二
 日、本、四、二
 日、馬喰、四、六
 (浅草橋電停前)
 (東京一九六八)
 浅、上通、一、五
 浅、北三筋、五、五
 浅、吉野、一、四
 日、小傳馬、三、二
 日、小舟、二、二
 日、人形、三、一〇
 本所、吾妻橋、三、一
- 三上商店旗部
 三上禮治
 清水一三
 平野商店旗部 平野健光
 森安吉五郎
 紅葉屋商店 竹田雄吉
 鈴木物兵衛
 鈴木昂平
 鈴木甲子旗部 鈴木甲子八
- 今村清
 日本エレベーター
 株式会社東京支店
 日東エレベーター製作所
 東洋オーチスエレベーター
 株式会社本社及工場
 東京販賣部
 同 東京販賣部
 東洋エレベーター株式会社
- 神、須田、二、二四
 蒲、田、一、〇〇
 神、有樂、一、一〇(三信ビル内)
 神、猿樂、一、七
- 神、三河、三、一
 赤、溜池、二
 日、本、四、二
 日、馬喰、四、六
 (浅草橋電停前)
 (東京一九六八)
 浅、上通、一、五
 浅、北三筋、五、五
 浅、吉野、一、四
 日、小傳馬、三、二
 日、小舟、二、二
 日、人形、三、一〇
 本所、吾妻橋、三、一

え(ゑ)之部

エレベーター製作業(昇降機製作業)

参照(機械製造及鐵工業)

- 在 原 三三七 春美榮光堂 和田春吉
 船 五七三三八 日本業書俱樂部 丸山きん
 遠 八二二〇五 西村合名會社
 小 二七七八 徳山金松堂 徳山貫一
 小 二七九八 隆政堂 原田政則
 丸 二九五七 小澤文具紙工研究所
 遠 六六三一 大八木長一郎
 丸 五五〇四 上方屋 片岡五い
 丸 二九三三 上方屋 平井六太郎
 丸 五七五五 大寶館 齋藤ふん
 丸 二二三三 大正寫眞工藝所東京出張所
 丸 二二九七 大成堂 瀬古勤十郎
 丸 二〇三九 宗村正榮堂 宗村佐久次
 丸 一四九二 浦島堂 浦野銀次郎
- 栗本信次郎商店
 山崎直
 マルキヤ 鈴木忠助
 丸福任天堂 山ノ内貞
 好文堂 松村源吉
 サンエヌ堂 横田福三郎
 佐藤宗次郎
 佐藤宗次郎
 三久アルパム製作所
 京屋カルタ商店 西村藤九郎
 上海公司 齋藤茂男
 下方屋本舗 高橋愛三
 遠 七二四〇
 遠 七二四〇
 神 二四八七 美工堂 小林春吉
- 神、白銀、九
 芝、琴平、四〇
 小、表、三八
 神、猿樂、一、五
 浅、高原、三
 下、南新橋、五、二
 葛、榮又、二、二二
 浅、南元、一、九
 芝、新橋、五、二
 日、綱敷、二、二四
 浅、南元、一
 神、美土代、二、一
- 引 幕 商
 國會校電機
 高級特殊織物
 錦金襴衣袋地
 備 道 具 商
- プロマイド商
 アルバム製造業
 アルバム製作業
 繪葉書材料商
- 東京六三三三
 アルバム製造業
 アルバム製作業
 繪葉書材料商

胞衣取扱業

繪葉書かるた商(アルバム商)

参照(印刷業 玩具商)

- 大森 三三九〇 室田工作所 室田賢
 遠 八二一 藤倉剣太郎
 大森 五七二八 朝倉製作 朝倉元次
 丸 二六九三 株式会社 大阪製所東京出張所
 丸 二四八〇 大正エレベーター部
 青 五五〇〇 建國エレベーター製作所
 喜多松
 丸 二二二五 建設工業社 小宮山俊亮
 本所、江東橋、三、九
 丸 九ノ内、二、一八(昭和ビル五階)
- 品、大井南濱川、二、二四
 下、金杉下、三、七
 豊、駒込、一、一三三
 丸、丸ノ内、二、一
 (帝國生命館)
 淺、並木、八
 品、南品川六ノ四六九
 品、品川六ノ四六九
 本所、江東橋、三、九
 丸、丸ノ内、二、一八(昭和ビル五階)
- 胞衣及産汚物取扱業
 神、一ツ橋通、二〇
 品、大井義前、五四二七
- 神、神保、一、一
 本郷、湯島天神、一、六三 麻雀色彩染
 芝、三田小山、二 アルバム商

東京「エレベーター製作業」「胞衣取扱業」「繪葉書かるた商」

一五九三

東京 元 (繪具染料商)

一五九六

Table listing various dye and paint suppliers in Tokyo, including names like 相馬祐次, 相馬商店, and 長瀬商店, along with their addresses and product types.

Table listing various dye and paint suppliers in Tokyo, including names like 山崎春雄, 丸石染料株式會社, and 松尾商店, along with their addresses and product types.

東京 元 (繪具染料商) (繪絹繪筆及畫用材料商)

一五九七

Table listing various dye and paint suppliers in Tokyo, including names like 近藤染料店, 江戶川工業所, and 繪安合資會社, along with their addresses and product types.

Table listing various dye and paint suppliers in Tokyo, including names like 宮澤染料店, 豐田政七, and 藤田合名會社, along with their addresses and product types.

繪絹繪筆及畫用材料商

參照 筆墨硯商 繪具染料商

Table listing various drawing materials and brushes, including names like 石井七上, 武内正次郎, and 洋書材料商.

東京 え (煙突製造及掃除請負業) (煙火商) (園藝及植木業)

一六〇二

Table listing various companies and individuals in the chimney and firework industries, including names like 東洋コンプレッソル株式会社 and 東京鐵筋工業社.

Table listing various companies and individuals in the horticulture and nursery industries, including names like 園藝及植木業 and 玉屋花火問屋.

東京 え (園藝及植木業)

一六〇三

Table listing various companies and individuals in the horticulture and nursery industries, including names like 伊藤喜一 and 伊藤順吉.

Table listing various companies and individuals in the horticulture and nursery industries, including names like 東京農産商會 and 東洋園藝株式會社.

東京 元 (園藝及植木業)

Table listing various horticultural and nursery businesses in Tokyo, organized by district (e.g., 大森, 豊島, 目黒, 世田谷, 中野, 文京, 目黒, 豊島, 目黒, 世田谷, 中野, 文京). Each entry includes a name, address, and business type.

東京 元 (園藝及植木業)

Table listing various horticultural and nursery businesses in Tokyo, organized by district (e.g., 大森, 豊島, 目黒, 世田谷, 中野, 文京, 目黒, 豊島, 目黒, 世田谷, 中野, 文京). Each entry includes a name, address, and business type.

東京 〔手拭及印半纏商〕〔鐵道及軌道會社〕

Table listing various businesses and their products. Includes entries like '伊勢屋 加藤伊兵衛', '石音 石田音松', '太田直藏商店', and '藤木印半纏專門問屋'. Products listed include '手拭', '印半纏', '手拭染物'.

Table listing various businesses and their products. Includes entries like '高橋 七三二', '小森周治', '天野手拭店', and '鈴彦商店'. Products listed include '手拭', '印半纏', '手拭染物'.

東京 〔鐵道及軌道會社〕

Table listing railway and tramway companies. Includes entries like '日光登山鐵道會社', '富士山電氣鐵道株式會社', '東武鐵道株式會社', '東京地下鐵道株式會社'.

Table listing railway and tramway companies. Includes entries like '王子電氣鐵道株式會社', '三河島散宿所', '青島電氣鐵道株式會社', '大東京鐵道株式會社'.

東京「鐵道鑛山船舶用具商」(鐵道材料レール枕木商)

谷村製綱會社

元日本製綱會社販賣部

高橋九六商店

關西製綱株式會社代理店

- 東京、越前堀、一〇〇
京、新川、二〇一
向、香爐西、八〇四
神、永富、八〇
丸、丸ノ内、三〇三(三菱二一號館)
京、越前堀、一〇五
(越前堀三丁目電停前)
京、月島西仲通、二丁目
深、東森下、二〇四
京、海、一〇九
城、大島、五〇三、五〇四
神、富山、二〇四
本所、江東橋、二〇二
神、神保、三〇、二〇九
城、大島、七〇、八六九
赤、溜池、三〇一
下、中根岸、七〇一
京、小田原、一〇一七
芝、新橋、六〇、二〇四
麻、飯倉、六〇、三〇三
日、吳服橋、三〇、七五二
本所、大島、二〇、二〇一
本所、小梅、二〇、二〇四
丸、丸ノ内、三〇、八八(仲六號館)
牛、東五軒、一〇七
ワイヤロープ
天幕レール
製鐵
日本ベイント
式會社の特販
近江帆布株式會社
社特約店並船具
工具

鐵道材料レール枕木商(軌條業)

鐵道鑛山船舶用具商 機械製造及鐵工業

- 京、越前堀、一〇五
(久安橋)
京、月島東仲通、七〇二
芝、日、出、八
品、北品川、三〇、一〇四
京、築地、四〇、八
京、東、二九、九〇四
京、月島東河岸通、一〇、四
日、吳服橋、三〇、七(東京建物ビル内)
本所、千歲、二〇、一〇
品、大井、鈴ヶ森、九二七
神、佐久間、一〇、八
本所、駒込、四片、一〇
三宅テント商會
御園商會 中井惟一
京、實、二〇、六〇一
蒲、御園、三〇、七二一
蒲、新宿、三〇、三二五
芝、高輪南、二〇
京、海、三〇、三〇三
日、江戶橋、三〇、五
(久安橋)
京、月島東仲通、七〇二
芝、日、出、八
品、北品川、三〇、一〇四
京、築地、四〇、八
京、東、二九、九〇四
京、月島東河岸通、一〇、四
日、吳服橋、三〇、七(東京建物ビル内)
本所、千歲、二〇、一〇
品、大井、鈴ヶ森、九二七
神、佐久間、一〇、八
本所、駒込、四片、一〇
レール各種鐵道材料
レール、車輪轉
機器、客車、貨車
其他諸機械一式
製造販賣

天幕雨覆日除商(雨具商)

天幕雨覆日除商(雨具商)

- 足立、三三二
井上翁助
伊藤屋 伊藤豐重
伊勢屋 内山清七
一心社 笠原次太
和泉屋 金子直次郎
和泉屋本店 水野謙治郎
同 支店 水野常滿連
生澤佐一郎
池内萬右衛門
石川惣太郎
八生社製作所 原竹三郎
林田商店 林田定吉
伴田製作所 伴田慶次郎
日東商會(會社)
淺、千代、一〇、七〇
京、東、六九、三二六
神、須田、二〇、七
日進社テント店 佐藤今朝義
西村テント商會
淺、松葉、二〇
京、東、三三、二七六
神、須田、二〇、三
下、御徒、三〇、四一
細野商店 細野吉三郎
東洋社 橋野金次郎
東亞シート株式會社
日、吳服橋、一〇、三
京、東、五九、九〇四
足、千住、四〇、六
本所、駒込、上富士
日、芳、二〇、一
本所、東駒形、三〇、三
神、龜住、二〇
芝、松本、一〇
本所、本郷、二〇、一
濃、瀧野川、八七
淺、象湯、二〇
京、海、一〇、六
品、南品川、四〇、三二一
京、新富、三〇、二一
深、石島、三〇、七
日除製造業
日除天幕暗幕窓
掛のシールド裝飾
鐵道通風日除
製通風日除
天幕ヒヨケ貸テ
ントリノシート
カリータンシート
天幕防水布商
陸軍省用登山
倉庫式用天幕
倉庫式用天幕
雨衣防水布製造

東京「鐵道材料レール枕木商」(天幕雨覆日除商)

宮澤格太郎商店

- 本澤商會 本澤注連松
本澤喜一郎
日、茅場、一〇、七
京、東、三三、五二
丸、丸ノ内、三〇、二
(三菱二號館)
大、田園調布、四、一三四
鐵道保安裝置業
鐵道材料
鐵道用具
鐵道材料
鐵道用具

武藏鐵工株式會社

- 中井鐵道機械製作所
陸屋商店(合資會社)
能美商店東京出張所(株式會社)
二葉工業所 杉本喜一郎
小泉一儀商店
丸、丸ノ内、三〇、三(三菱二號館三階)
神、佐久間河岸、二〇
神、鐵治、二〇、四
本所、練、二〇、二〇四
京、實、二〇、一
丸、丸ノ内、三〇、三(三菱二號館三階)
神、佐久間河岸、二〇
丸、丸ノ内、三〇、三(三菱二號館三階)
神、鐵治、二〇、四
本所、練、二〇、二〇四
京、實、二〇、一
丸、丸ノ内、三〇、三(三菱二號館三階)
神、佐久間河岸、二〇
丸、丸ノ内、三〇、三(三菱二號館三階)
神、鐵治、二〇、四
本所、練、二〇、二〇四
京、實、二〇、一

小島榮次郎工所

- 信誠機動裝置工場
松井式ガソリン客車
其他車輛製作工場
五榮商店 中村卯八郎
鐵道用品事務所 堀内貞造
相生工業所
佐久間茂章
丸、丸ノ内、一〇、六(三)
京、三製作所(株式會社)
北川義三
丸、丸ノ内、一〇、六(三)
京、三製作所(株式會社)
北川義三

宮澤格太郎商店

- 本澤商會 本澤注連松
本澤喜一郎
日、茅場、一〇、七
京、東、三三、五二
丸、丸ノ内、三〇、二
(三菱二號館)
大、田園調布、四、一三四
鐵道保安裝置業
鐵道材料
鐵道用具
鐵道材料
鐵道用具

東京「鐵道材料レール枕木商」(天幕雨覆日除商)

東京て〔天鉄羅商〕

Table listing various companies and their details under the heading '東京て〔天鉄羅商〕'. Includes names like 立花屋, 藤本光三郎, 立花家, etc.

東京て〔天鉄羅商〕〔電燈電力業〕

Table listing companies and their details under the heading '東京て〔天鉄羅商〕〔電燈電力業〕'. Includes names like 尾頭定七, 尾頭定一, 岡田喜作, etc.

電燈電力業

参照 東京市電氣局

Table listing companies and their details under the heading '電燈電力業'. Includes names like 八丈島, 八丈電氣株式会社, 志美津江戸ツ子式天ぶら店, etc.