

証書		愛媛縣族籍	
校印		姓名	
小學何等科第何級卒業候事		年齡	
愛媛縣何國何郡何番學區			
年月日		何學校	
割印		番號	

第十三條 試檢優等及ヒ及第ノモノハ第三號書式ニ倣ヒ適宜ノ場所ニ揭示スヘシ

第一號書式

一何等科第何級生 何人
 一何等科第何級生 何人

右課業習熟ノ見込ニ付來ル何月何日進級又ハ卒業試驗施行候間御監臨相成度此段御届仕候也
 (十五年甲八十二號ヲ以文中删除)

年月日 何々學校教員 姓名
 何番學區何町學務委員 姓名

郡長宛

第二號書式

一何等科何級生

何名

月次

右ノ通來ル何月何日本校或ハニ於テ進級又ハ卒業卒業試験執行候條臨時

父兄親族ノ向ハ參觀可有之候事(十五年甲八十二號ヲ以文中刪除)

年月日

何々學校

第三號書式

一何等科第何級生

何ノ誰

一、一、一、一、一、一、

、、、、、

右ノ者試験學業優等ニ付(何々賞)又ハ何等科第何級或ハ何等科卒業(何々賞)候條揭示候事

年月日

何學校

第二章

試問及採點法

第十四條 各科問題ハ其要領ト其適實トヲ撰ムヲ以テ目的トシ且學

ビ得タル文字或ハ意義ヲ籍リテ他ヲ推究セシムルカ如キ活用ノ問

題ヲ以テ試ムルコトアルヘシ

第十五條 點數ハ脩身二十點讀方三十點其他ノ各科八十點ヲ以テ定

點トス

第十六條 每學科試験ノ題數ヲ定ムル左ノ如シ

第一項 脩身ハ試問五題トス

第二項 讀方ハ學級ノ高卑ニ應シ増減スル固ヨリ妨ナシト雖モ通

例讀法解意書取各五ヶ所トス

第三項 作文ハ通例一題トシ漢字交リ日用文ヲ併セ課スル級ニ在
リテハ二題トス

第四項 習字ハ其級ニ於テ授クル所ノ書体ニ依リテ字數ヲ定メ一
紙ニ淨寫セシム稍上級ニ及ンテハ作文ヲ淨寫セシメ試験ニ充ツ
ルコアリ

第五項 圖畫ハ通例五題トス尤級ノ漸ク進ムニ隨ヒ之ヲ減スルコ
アルヘシ

第六項 算術幾何地理歴史博物々理化學生理經濟家事經濟等ノ諸
科ハ皆一科五問トシ裁縫ハ實物ニ就テ之ヲ試ミ問題ノ數ハ適宜
トス

第十七條 凡ソ試験ノ點數ハ教師豫シメ問題ノ難易ヲ計リ每題ニ配
當シ置キ生徒ノ應答一ノ失誤ナキモノニ皆點ヲ與ヘ余ハ失誤ノ多
少ニ隨ヒ遞次減點スヘシ其學科毎ニ採點ノ例ヲ定ムル左ノ如シ

第一項 脩身ハ應答明瞭ニシテ能其要旨ヲ得ルモノヲ十點トス又
別ニ平素言行ノ善惡如何
豫メ之ヲ行狀簿ニ
詳記シ置クヘシ
ニヨリ其最モ善
良ナルモノヲ十點トス

第二項 讀方ハ之ヲ讀法解意書取ニ分テ總計卅點ヲ課ス讀法解意
ハ誦讀正晰講解明瞭一ノ失誤ナキヲ二十點トシ書取ハ書畫正シ
ク一ノ失誤ナキヲ十點トス尤モ讀法解意ヲ試ムルニハ書籍ニ依
ラス摘書スル等其便宜ニ任ス

第三項 作文ハ其優劣ヲ甲乙丙丁戊ノ五等ニ分テ題旨通達シテ行

文平夷ナルヲ甲トシ十點ヲ與ヘ每等二點ヲ減ス

第四項 算術ハ答式共ニ正シキモノヲ十點トシ一失毎ニ二點ヲ減ス尤算式正シクシテ答數誤ルモノハ一點ヲ減シ答數正シト雖モ式不正ナルモノハ全ク失誤トス幾何モ亦之ニ同シ

但珠算ハ算式ヲ要セスト雖モ異乘同除同乘異除等ハ其略式ヲ

記セシム

第五項 習字ハ作文ニ同シ其字畫端正運筆巧美ナルヲ甲トス

第六項 地理歴史博物物理化學生理經濟家事經濟等ハ應答能其要旨ヲ得ルモノヲ十點トス

第七項 圖畫ハ作文ニ同シ能ク法ニ適ヒ構意精密ニシテ圖形ノ佳ナルモノヲ甲トス

第八項 裁縫ハ作文ニ同シ能ク其法ニ適ヒ運針正シク成功速ナル者ヲ甲トス

第十八條 臨時試檢及月次試檢試問採點ノ方法ハ粗前條々ニ準スト云ヘモ其題數ノ如キハ之ヲ斟酌スルモ妨ケナシ

○甲第四十五號 二月廿日

客年四月甲第七十一號ヲ以テ山口縣小形旅客汽船取締規則兼テ及布達置候處今般別紙之通改正候旨通知越候條此段布達候事(別紙略之)

○甲第四十六號 二月十六日

長崎縣兵庫縣小形旅客汽船取締規則兼テ及布達置候處今般左ノ通追加改正候旨通知越候條此段布達候事(左書略之)

○甲第四十七號 二月十八日

本年二月甲第三十六號布達教員免許狀授與規則附錄エ試験採點法左
之通追加候條此段布達候事

但教員試験施行ノ期ハ追テ可相達候事

試験採點法

第一條 脩身ハ答記明確ニシテ能ク其要旨ヲ得タルモノハ一間二十
點ヲ與ヘ一失毎二十點ヲ減ス

第二條 讀方ハ之ヲ讀法解意ニ分テ誦讀正晰講解明瞭ニシテ一ノ失
誤ナキモノヲ五十點トシ一失毎五點ヲ減ス

但讀法解意トモニ誤ルモノヲ一失トシ其一方ノミヲ誤ルモノヲ
半失トシ二點半ヲ減ス

第三條 作文ハ其優劣ヲ甲乙丙丁戊ノ五等ニ分テ題旨通達シテ行文

平夷ナルモノヲ甲トシ一間ニ二十五點ヲ與ヘ每等五點ヲ遞減ス

第四條 習字ハ之ヲ甲乙丙丁戊ノ五等ニ分テ字畫端正ニシテ運筆巧
美ナルモノヲ甲トシ一間二十點ヲ與ヘ每等十點ヲ遞減ス

第五條 算術ハ答式トモニ正格ナルモノハ一間二十點ヲ與ヘ失誤ア
レハ全失トス幾何モ亦之ニ準ス

但算式正シクシテ答數ニ失誤アルモノハ半失トシ五點ヲ減シ答
數正シト雖モ算式不正ナルモノハ全失トス

第六條 地理歴史物理博物化學生理經濟學校管理法教育學等ハ答文
能ク其要旨ヲ得タルモノハ一間二十點ヲ與ヘ一失毎二十點ヲ減ス

第七條 圖畫ハ之ヲ甲乙丙丁戊ノ五等ニ分テ能ク其法ニ適ヒ構意精
密ニシテ圖形ノ佳ナルモノヲ甲トシ一間二十點ヲ與ヘ每等十點ヲ

漸減ス

○甲第四十八號 二月十七日

本年甲第十六號布達小學校教則初等科第一年前期第六級續方并ニ後期第五級讀方中單語ハ文部省印行指教圖ニヨリ教授スヘキ筈ノ處右ハ當分左記ノ各圖ヲ以テ代用候條此段布達候事

指教圖代用書

一 伊呂波圖

一面

明治七年八月改正

文部省

一 五十音圖

同

同

同

一 次清音圖

同

同

同

一 濁音圖

同

同

同

但第五級ニ於テハ圖面ノ儘ヲ授ケ第六級ニ於テハ之ヲ平假名

ニ譯シ授クルモノトス

一 連語圖

第二四五八余

同

同

但圖面中漢字ハ總テ之ヲ平假名ニ譯シ授クルモノトス

○甲第四十九號 二月十七日

客年^九本縣甲第百八拾五號布達戸長給料改正第二條へ左之但書増補候條此段布達候事

但本文戸長欠員中用掛リナシテ代理セシムルハ代理中給料ハ戸長給料額ノ内ヨリ支給スヘシ

○甲第五十號 二月十七日

盜難届ノ儀ハ新法施行後届出ニ不及儀ト心得居候モノモ有之哉ノ趣右ハ行政警察上必要ノ者ニ付告訴ヲ爲シタル場合ト雖モ從前之通所

轄警察署警察分署又ハ巡查交番所へ速ニ可届出此旨布達候事

●甲第五十一號 二月十七日

従前強盜又ハ竊盜ニ逢ヒタル者ヨリ差出セル盜難届書ノ儀ハ自然告
訴ヲ含蓄セルモノ、如クニ候處右ハ固ヨリ告訴ノ効力ヲ有セス盜難
ヲ報知スルニ止ルモノニ付自今告訴ヲ爲サントスル者ハ左ノ點ニ注
意シ檢事豫審判事又ハ司法警察官警部補へ別段告訴可致爲心得此段
諭達候事

但犯人ノ誰タルヲ知ラサルモ告訴スルヲ得ルハ勿論ニ有之候事

一害ヲ被リタル實況ヲ明記スル

一犯罪ニ因リ生シタル損害ノ賠償贖物ノ返還ヲ求ムルヲ明記ス

ル

一被告人逃走シ住所姓名ヲ知^サル時ハ人相着衣ノ模様等詳記スル

○甲第五十二號 二月廿一日

明治十四年十二月甲第二百八十二號布達本縣制定違警罪目中左之通
リ删除及增加候條此段布達候事

第四條(旅籠屋及)ノ四字ヲ删除ス

第四十五條教導職試補以上ノ者へ依頼セス自葬スルモノ

○甲第五十三號 二月二十日

明治十一年十月甲第百廿號地所變換手續書第二條左ノ通更正候條此段
布達候事

第二條 地目變換ノ際ニ非スシテ本地ニ附属セル岸或ハ畦畔ノミ潰
設スル中モ第一條ニ照準可届出事

●甲第五十四號 二月廿日

本年一月甲第十六號布達就學督責規則第三條第七條ノ期日ハ既ニ過去候ニ付本年ニ限り來ル三月十五日迄ニ調査スヘシ此段布達候事

○甲第五十五號 二月廿二日

先般其筋ニ於テ府縣立町村立學校職員名稱并ニ準官等被相定候ニ付右ニ係ル職員之内月俸并旅費規則別紙之通相定候條此段布達候事但町村立師範學校中學校ニ係ル職員名稱準官等ハ縣立學校ト差別無之儀ト可相心得候事

町村立小學校職員等級月俸表

職名	校	長	一等訓導	二等訓導	三等訓導	四等訓導	五等訓導	六等訓導	七等訓導
準等	十一等以下	十一等	十二等	十三等	十四等	十五等	十六等	十七等	

月俸	自二十圓至廿五圓	自十五圓至二十圓	自十二圓至十五圓	自十圓至十二圓	自八圓至十圓	自七圓至八圓	自六圓至七圓
----	----------	----------	----------	---------	--------	--------	--------

一表中規定ノ俸額ニ由リ難キ事情アルトキハ其旨ヲ詳細ニ具シ縣令ノ裁定ヲ乞フヘシ

一俸額ノ幾分若クハ全部ヲ米穀雜品等ニ換ヘ支給セントスルルハ縣令ノ認可ヲ乞フヘシ

一學校長及準訓導以下ノ俸額ハ各學區ニ於テ適宜コレヲ規定シ縣令ノ認可ヲ乞フヘシ

縣立師範學校中學校職員等月俸表

職名	校	長	一等教諭	二等教諭	三等教諭
準等	八等以上	八等	九等	十等	
月俸	自十二圓至六十圓	自五十圓至六十圓	自四十圓至五十圓	自三十圓至四十圓	

職名	一等助教諭	二等助教諭	三等助教諭
準等	十一等	十二等	十三等
月俸	自三十圓至二十圓	自二十圓至十八圓	自十八圓至十圓

町村立小學校教員旅費定額表

職名	赴任旅行	並旅行	滯留
訓導	壹圓	五拾錢	三拾錢

町村立小學校教員月俸旅費規則

第一章 月俸

第一條 町村立小學校教員ノ月俸ハ左ノ規則ニヨリ毎月末日限り其學區内ヨリ交付スル者トス

第二條 任免進退轉任死亡ノ節及第三條第四條第五條ノ場合ニ當ツテハ日割ヲ以テ之ヲ交付スル者トス

但新任轉任ノ者ハ受書ヲ差出シタル日ヨリ起算スヘシ

第三條 病氣療養ノ爲メ欠勤スルモノハ日數三十日迄ハ全額ヲ交付シ以上ハ一切交付セサルヘシ

第四條 父母病氣看護ノタメ其他許可ヲ得テ歸郷スルモノ日數十五日迄ハ全額ヲ交付シ十六日以上三十日迄ハ半額ヲ交付ス其余ハ一切交付セサルヘシ

但忌引中ハ全額ヲ交付ス

第五條 免職ノ者在勤中ノ事件ニ付更ニ出校セシムルトキハ勤務中月俸半額ノ割合ヲ以テ之ヲ交付スヘシ

但在職中不正ノ事件ニ付出校セシムルキハ交付セサルヘシ

第六條 職事失錯等ニテ裁判所ヨリ呼出シテ受ケ欠勤スル者ハ日數

ニ拘ラス半額ヲ交付シ私事ニ涉ルトキハ一切交付セサルヘシ

第二章 旅費

第七條 小學教員ノ旅費ハ左ノ規則ニヨリ其學區内ヨリ交付スル者トス

第八條 旅費ヲ分ツテ並旅行赴任旅行トシテ郡縣ノ内外ヲ問ハス各一日十里詰ヲ以テ表面ノ日當ヲ交付スヘシ
十里未滿ノ端里數一里
シ一里未滿
ハ切捨トス

第九條 並旅行ハ發地ヨリ片道六里以上ヨリ之ヲ交付スヘシ片道六里未滿ハ第十一條ニ準ス

第十條 赴任旅行ハ新任轉任ノ節任所へ三里以上ヨリ之ヲ交付スヘシ
三里未滿ハ一切給セス

但本條ノ旅費ハ各其採用ノ學區ヨリ交付スヘシ尤双方ノ便宜ニヨリ役夫ヲ出スモ可ナリ

第十一條 在勤地ヨリ片道六里未滿ノ旅行ハ總テ出張巡回近方派出トシ片道三里未滿ニシテ日歸ナレハ日當ヲ交付セス一泊スレハ滯

留日當ヲ交付シ片道三里以上六里未滿ハ日歸リ一泊ノ別ナク往返ニテ並旅行日當一日分ヲ交付シ滯在スレハ滯在日當ヲ交付スヘシ

第十二條 巡回ハ總テ日數ニ應シ里程ハ並旅行日當ヲ交付スヘシ算セス

第十三條 近方巡回ハ發地ヨリ歸着迄ノ里程ヲ通算シ十二里以上ナ
レハ第十二條ニ照シテ交付ス尤十二里未滿ノ里程ヲ二泊以上巡回
スルトキハ里程六里未滿ハ其泊數ニ應シ滞在日當ヲ交付シ六里以
上ハ並旅行日當一日分及其二泊目ヨリ每泊滞在日當ヲ交付スヘシ

第十四條 出張巡回中滞在日當ハ總テ着翌日ヨリ起算シ之ヲ交付ス
ヘシ

第十五條 旅行中渡海ニ非レハ至リ難キ場所ハ陸地ノ割合ヲ以テ表
面ノ日當ヲ交付スヘシ

第十六條 旅行中川留雪支或ハ病氣等ニテ日積リヨリ延滞セシ向ハ
増日數ノ分滞在日當ヲ交付スヘシ

但川留雪支ハ其所戸長ノ証書病氣ハ醫師ノ診斷書ヲ添へ請求書

ヲ出サシムヘシ

第十七條 免職ノ者ハ其日ヨリ三十日以内ニ歸郷申出レハ歸郷手當
トシテ赴任旅行日當額ヲ交付スヘシ 里程ノ制限ハ 尤自己ノ病氣ニ
テ歸郷スルヲ得サル者ハ醫師ノ診斷書ヲ添へ學務委員ニ通知セハ
更ニ三十日ノ猶豫ヲ與フヘシ

但免職後歸郷セサル内ニ再任スル者ハ本條ノ手當ハ悉皆返還ス
ル者トス

第十八條 病氣療養其他私事ニ付歸郷中免職又ハ死去スル者及在勤
地ニテ死去スルモノハ在勤地ヨリ郷里迄ノ里程ニ據リ第十七條ニ
準シ手當金ヲ交付スヘシ

第十九條 免職又ハ轉校後在勤中ノ事件ニ付出校セシムルトキハ第

書牘卷ノ一

全后期 第三級

修身科 小學修身書 卷ノ四

讀書科 小學讀本 卷ノ二
下半卷

書牘卷ノ二、三

第三年前期 第二級

修身科 小學修身書 卷ノ五

讀書科 小學讀本 卷ノ三
上半卷

書牘卷ノ四

全后期 第一級

修身科 小學修身書 卷ノ六

讀書科 小學讀本 卷ノ三
下半卷

公用文

小學中等科

第四年前期 第六級

修身科 小學修身書 卷ノ七

讀書科 小學讀本 卷ノ四

全后期 第五級

修身科 小學修身書 卷ノ八

讀書科 小學讀本 卷ノ五

第五年前期 第四級

修身科 小學修身書 卷ノ九

假名交リ

讀書科

小學中等讀本

卷ノ一
上半卷

全后期

第三級

修身科

小學修身書

卷ノ十

讀書科

假名交リ

小學中等讀本

卷ノ一
下半卷

漢文

小學中等讀本

卷ノ二
十枚

第六年前期

第二級

修身科

小學修身書

卷ノ十一

讀書科

漢文

小學中等讀本

卷ノ二
三十三枚

全后期

第一級

修身科

小學修身書

卷ノ十二

漢文

讀書科

小學中等讀本

卷ノ三

小學高等科

第七年前期

第四級

修身科

勸善訓蒙

上卷

讀書科

日本外史

自源氏前記平民至
源氏正記源氏上

全后期

第三級

修身科

勸善訓蒙

中卷

讀書科

日本外史

自源氏正記源氏下至
足利氏正記足利氏上

第八年前期

第二級

修身科

勸善訓蒙

下卷

讀書科

日本外史

自足利氏正記足利氏中
至徳川氏前記豊臣氏上

全后期

第一級

修身科

修身訓蒙

上下

讀書科

日本外史

自徳川氏前記豊臣氏
中至日本外史大尾

○甲第五十七號 二月二十一日

明治十二年^七月甲第一百號地券申受例規第二十五條左ノ通更正候條此
段布達候事

第二十五條 地目變換ノ際ニ非スシテ本地ニ附屬セル岸或ハ畦畔ヲ
生地ト爲シ生地ヲ岸畦畔等ニ爲スモノハ其都度券面段別ヲ更正
地價地租ハ再^スヘキ答ニ付明治十一年甲第二百號布達ニ據リ
改正迄据置
届出ノ際券狀相添可差出事

○甲第五十八號 二月廿一日

檢査濟之酒類八月三十一日以前ニ於テ腐敗等之損害ニ罹リ其事由届
出候節ハ當初其酒類ノ檢査ヲ受ケタル期節ヲ詳記シタル届書可差出
酒造營業人共へ此段布達候事

○甲第五十九號 二月廿一日

明治十四年^八月甲第百五十號ヲ以相達候郡長委任條件中一時ノ下へ割
註ニテ現日數三十日以内ノモノ、十一字ヲ挿入候條此段布達候事

○甲第六十號 二月廿二日

町村立小學校長準訓導以下月俸額之儀ハ各學區ニ於テ適宜相定認可
ヲ乞フキ旨曩ニ及布達候處今其目的ヲ示ス左ノ如シ此段布達候事

校長

金 十圓以上
三十圓以下

準訓導 金四圓以上
十二圓以下
授業生及雇 金四圓以下

○甲第六十一號 二月廿四日

明治十二年十二月甲第二百二十七號縣立中學校職制別紙之通改正候條此段布達候事

右別紙

縣立中學校職制

校長 校內一切ノ事務ヲ統轄シ諸職員ヲ指揮シ其進退ノ意見ヲ具申スルヲ掌ル

教諭 校長ノ指示ニ從ヒ一科若クハ數科ノ教務ヲ擔理スルヲ掌ル
助教諭 事ヲ校長ニ承ケ教諭ニ從ヒ一科若クハ數科ノ教務ヲ補理ス

ルヲ掌ル

事務掛 校長ノ指示ニ從ヒ校內ノ庶務ヲ措辦スルヲ掌ル

助手 掌助教諭ニ準ス

事務掛補 掌事務掛ニ準ス

右之外職員ニ係ル諸則ハ小學校職制ノ附錄ニ準ス尤縣立學校ニ於テ

ハ學務委員ニ係ル件ハ郡長若クハ校長之ニ當ル者トス
〔十五年甲百二十七號ヲ

以テ除去〕

附錄

縣立中學校ハ地方稅ヲ以テ設立スルノ名義ナレモ目下ノ實況ヲ考フ
レハ必ス其地人民ノ資力ヲ藉リ彼是相須テ維持スルニ非レハ其隆盛
ヲ望ミカタキ者アリ加フルニ事務措辦ノ都合ニ就テモ亦己ムヘカラ

サル者アルヲ以當分該學校ノ事務ハ特ニ其地方ノ郡長ヘ委托シテ之ヲ總管セシメ左ノ事項ヲ除ク外ハ便宜處分シテ後開申スルコトヲ許ス

一 學規教則ノ事

一 校長教諭助教諭事務掛及助手事務掛補任免進退ノ事

一 地所建物處分ノ事

一 一ヶ年經費豫算金額ニ超過スル場合ノ事

右ノ外學校ニ係ル非常ノ處分

○甲第六拾貳號 二月二十七日

明治十二年本縣甲第百五拾八號漁業規則之義ハ客年通常縣會ノ決議ヲ經其筋ノ裁可ヲ得テ更ニ別冊之通改定候條全年七月一日ヨリ施行スヘシ此段布達候事

漁業規則

第壹章取締

第壹條 河海漁業ノ取締方法及制限ハ總テ從來ノ慣行ニ仍ルモノト

ス然レモ一般ノ利害ニ關シ別段規則布達等ノ設アルハ此限非ス

但從來河海ニ於テ漁場ヲ定メ壹人若シクハ一村浦ノ專用又ハ甲

乙人等入會或ハ大小網ノ使用抽籤其他ノ方法ヲ以テ先後順序ヲ

定ムルノ類及八重簀捕魚採貝等ノ如キ即チ本文ニ準スル者トス

第二條 總テ慣行ナキ漁具ヲ使用又ハ新ニ營業ヲ爲サント欲スル者

ハ關係村浦ヘ協議ノ上該村浦人支障ナキヲ保證スル書面ヲ添ヘ出

願スヘキモノトス

第三條 鰭刺網及沖取網調議取トモ云フハ漁場何人ヲ論セス從來所用仕來ノ慣行アル漁場ヲ云フ

ヲ距ルコト凡ソ五十町以外ノ沖台ニ於テ營業スヘキモノトス

但五十町以内ト雖モ其漁場ノ承諾ヲ得テ營業スルモノハ妨ナシ

第四條 營業上取締及ヒ取締見積等ニ從事ノ爲メ漁夫ノ公撰ヲ以テ

每郡沿海ノ一郡役ニ漁業取締人二名以上ヲ置キ且一村浦ニ二名以

上ノ漁夫總代人ヲ置クヘキモノトス

但漁夫總代人ハ漁夫ノ議協ヲ以テ囑托スルモ妨ナシ

第五條 漁業ヲ營ム者ハ所轄郡役所ヘ出願網持ハ網一帖毎ニ壹枚其

他ハ壹人毎ニ壹枚免許鑑札ヲ申受ケ營業中必攜帶スヘキモノトス

但築漁瀬張等ハ其場所毎ニ壹枚八重簀立配繩等ハ其一具毎ニ壹

枚免許鑑札ヲ申受クヘキモノトス

第六條 第十一條第一二三種ノ内一箇ノ漁具ヲ數人ニテ共有又ハ歩

割持^{甲ハ五歩乙ハ三}等ヲ爲ス者ハ協議ノ上總代一名ヲ定メ其總代

人ヨリ出願免許鑑札ヲ申受クヘキモノトス

第七條 營業免許ノ効ハ五ケ年ト爲ス然レモ築漁瀬張等河川ニ屬ス

ルモノハ壹ケ年限ト爲ス

第八條 免許鑑札ハ賣買貸與等ヲ爲スヲ得ス

第九條 改名轉居又ハ水火盜難等ノ爲メ免許鑑札ヲ毀損或ハ遺失セ

シキハ其事由ヲ記載シ書換又ハ再下ヲ申立ツヘシ且休廢業ノ節ハ

届書ヘ鑑札ヲ添ヘ返納スヘキモノトス

第十條 築漁及ヒ瀬張等慣行ニ因リ免許營業中ト雖モ暴雨洪水其他

事故有テ水利ニ妨害ヲナスト認ムルキハ臨時適宜ノ處分ニ及フコ

有ルヘシ

第二章 稅則

第十一條 漁業ヲ分テ五種トナシ其種類稅額左ノ如シ

第一種 網漁

引網流シ網等ノ別ナク二人以上共用スルモノニ限ルト雖モ立網ノ如キハ壹人ニテ使用スルモ此部ニ屬ス

年稅金 壹ケ年收獲金高 百分ノ三

第二種 築漁

八重簀立瀬張等モ此部ニ屬ス

年稅金 全上 百分ノ三

第三種 配繩漁

網繩籠繩アナゴ繩鰹繩雜魚繩等三人以上ニテ使用スルモノニ限ル

年稅金 全上 百分ノ三

第四種 釣漁

蛸配繩其他雜魚繩等二人以下ニテ使用スルモノハ此部ニ屬ス

年稅金 壹人ニ付 金貳拾錢

第五種 雜漁

投網双手網四ツ手網等壹人ニテ使用スルモノ其他マテ突キヤス蛤カキ等第壹貳參種ニ編入シ難キ者都テ此部ニ屬ス

年稅金 全上 金拾錢

第十二條 前條第一二三種ノ稅額ハ每網繩每ケ所ニ就キ既往五ケ年間ノ收獲ヲ平均シ壹ケ年分ヲ算出シテ之ヲ定ムルモノトス

但未タ五ケ年ヲ經過セサルモノハ其經過セシ年數ヲ平均シテ一ケ年分ヲ算出シ新ニ營業ヲナス者ハ他ノ一ケ年見積金高ニ準シ之ヲ定ム

第十三條 第一二三種ノ營業ハ每網繩毎ヶ所ニ就キ第四五種ノ營業ハ其人ニ就キ課税スルモノトス

第十四條 漁業税金ハ壹ヶ年ノ全額ニ季ニ分テ前半季其年七月ヨリ十二月マテ分ハ其年十月中後半季翌年一月ヨリ六月マテ分ハ其年四月中ニ徴収スルモノトス

第十五條 新ニ漁業ニ就ク者其年十二月以前ニ係ルトキハ税金全額翌年一月以後ニ係ルトキハ全金半額徴収スルモノトス
但休廢業及ヒ數種ノ網ヲ使用スルモノ其幾種ヲ増減スルカ如キモ本文ニ準ス

第十六條 第十一條ノ第一二三種營業者相兼業スルトキハ各別課税スト雖モ第四五種ヲ兼業スルトキハ四五種ノ分ハ課税セス第四五

種營業者相兼業スルトキハ其重キニ付キ課税スト雖モ第一二三種ヲ兼業スルトキハ一二三種ノ分ヲ課税スルモノトス

但第一二三種ノ營業者第四五種ヲ兼業スルト否トニ拘ハラヌ收獲算少ニシテ税額第五種ニ及ハサル時ハ第五種ノ税ヲ課シ五種以上第四種ニ及ハサル時ハ第四種ノ税ヲ課スルモノトス

第十七條 第十條ノ處分ヲナシタル者ハ其季ノ税金ヲ免除シ既ニ徴収セシ分ハ返附スルモノトス

第十八條 官ノ救助ヲ受タル者ハ其季ノ税金ヲ徴収セサルモノトス
第十九條 第四五種ノ業ヲ營ムト雖モ婦女子及ヒ年齢十八歳未滿五十歳以上ノ男子ハ免税スルモノトス

第二十條 自家食料ノ爲メ一時小漁ヲナス者ハ本條規則ノ限ニ非ス

甲第六十三號 二月廿七日

今般甲第六十二號ヲ以テ漁業規則改正之義布達候處第七漁區鹽飽島 悉皆
ノ儀ハ詮議ノ次第有之候ニ付追而何分之儀布達候迄從前之通可相心
得此段布達候事 〔十五年甲百貳拾號ニヨリ消〕

○甲第六十四號 二月廿七日

今般甲第六十二號ヲ以テ漁業規則改正之儀布達候ニ付テハ施行順序別
紙之通り相定候條此段布達候事

漁業規則施行順序

第一條 總テ漁業ヲ營マント欲スルモノハ第一號ヨリ第六號迄ノ雜
形ニ倣ヒ願書差出スヘシ然ル上郡長ハ之レヲ慣行ヲ勘査シ許否ス
ルモノトス

第二條 郡長ハ兼業ヲ願出ツルモノアルキハ規則第十六條ニ依リ第
何種ノ稅額ヲ納ムヘキヤヲ查定シ其納ムヘキ稅額ヲ願書ノ指令ニ
明示スヘシ

但第一種第二種第三種ノ營業者收獲寡少ニシテ第四五種ノ稅額
ヲ納メシムルモノ、如キモ本文ニ準ス

第三條 願書雜形ハ營業者一人毎ヨリ差出ス例ヲ以テ示スト雖モ全
村内ノ者ニシテ全種ノ漁業ヲナス者ハ數人連署ヲ以テ出願ヲナサ
シムルモ妨ナシ

第四條 第一二三種ノ營業者ノ如キ其收獲ハ賦稅ノ標準ナルヲ以テ
勉メテ彼是ノ權衡ヲ失ハサルヲ要ス若シ郡長其收獲不適實ト見認
ムルモノアルキハ篤ト本人へ申諭シ適實ニ歸セシメタル上許可ス

ヘシ

第五條 總テ營業ヲ許可シタルモノハ雛形ノ通鑑札下渡スヘシ

但鑑札ハ郡役所ニ於テ調製スヘシ

第六條 各村浦ニ於テ漁夫總代人ヲ撰舉スルニハ戸長役場ニ於テ公告シ其開緘トモ取扱フヘシ然レモ別段當撰狀ヲ要セス戸長ヨリ當撰ノ旨ヲ本人ニ通知シ承諾ヲ得ルニ止マルヘシ尤漁夫ノ協議ヲ以テ囑托セシモノハ其本人ヨリ戸長ヘ届出ツヘシ

但戸長ハ本文ノ手續ヲ畢ヘタル上ハ其人名ヲ其村浦内ニ公告シ且郡役所ヘ届出ツヘシ

第七條 漁業取締人ヲ撰舉スルニハ郡長ヨリ其所轄沿海各村ニ公告シ各村ニ於テ投票ヲ取纏メ郡役所ヘ差出スヘシ

但本文公告ヲナスル郡長ハ規則ノ成限ニ依リ其人員ヲ定メ共ニ公告スヘシ

第八條 郡役所於テ投票ヲ開クトキハ其關係村ノ漁夫總代人ニ立會シムヘシ

第九條 當撰人ハ投票ノ最多數ヨリ順次之レヲ定ム若シ投票同數ナルキハ年長ヲ取り同數同年ナルキハ抽籤ヲ以テ之レヲ定ムヘシ

第十條 當撰人相定リタルキハ郡長之レニ當撰狀ヲ授ケ承諾書ヲ得テ後之レヲ郡内ニ公告スヘシ

第十一條 漁業取締人及ヒ漁夫總代ハ無給タルヘシト雖モ漁夫ノ協議ヲ以テ相當ノ手當ヲ給與スルハ固ヨリ妨ナシ

第十二條 規則第十九條ニ相當スル男子ニシテ業ニ就クモノハ第七

號。雖。形。ニ。倣。ヒ。願。書。差。出。ス。ヘ。シ。 } 十五年甲百三號ヲ以テ本條及下條増加 }

第十三條 戸長ハ前條出願ノ際年齢ヲ調査シ奥書調印シテ郡長ヘ差出スヘシ郡長ハ尙之レヲ勘査シ免稅臺帳ヘ記載スヘシト雖別段鑑札ヲ付與セス願書ヘ指令スルニ止ムヘシ

但即今營業人ノ年齢ハ十四年七月一日ヲ以調査スヘシ

願書式

第一號 (第一種ノ例)

漁業之義ニ付願

一何網

壹帖

何人掛リ
使用

此收穫五ヶ年平均壹ヶ年分金若干圓

此年税金何程

但何郡何村 字何々漁場或ハ何々沖合ニ於テ何月ヨリ何月迄營業

(每網一帖此例ニ倣ヒ列記スヘシ)

右者明治何年第何號御布達漁業規則ニ隨ヒ從來ノ慣行ヲ以テ營業仕度候間御許可ノ上鑑札御下渡被下度尤税金ノ義ハ御指令當日ヨリ十日以内ニ上納可仕依テ連署ヲ以テ此段奉願候也

年號月日

何郡何村 番地身分

何 某

何郡何村 漁夫總代

何 某

全

全

全
何郡漁業取締人 全
何 某
全
何郡長何某殿

前書願出之趣相違無之依ヲ奥書進達仕候也

何郡何浦戸長

年號月日

何 某

第二號 (第二種之例)

漁業之義ニ付願

一築漁

壹ヶ所

此收獲五ヶ年平均壹ヶ年分金若干圓

此年税金何程

(每箇所此例ニ做ヒ列記スヘシ)

但何郡何浦^村字何々ニ於テ何月ヨリ何月迄營業

右者明治何年第何號御布澤漁業規則ニ隨ヒ從來ノ慣行ヲ以テ營業仕
度候間御許可ノ上鑑札御下渡被下度尤税金之義ハ御指令當日ヨリ十
日以内ニ上納可仕此段奉願候也

何郡何浦^村番地身分

年號月日

何 某

何郡長何某殿

前書願出之趣相違無之依テ與書進達仕候也

何郡何村
浦戸長

年號月日

何 某

第三號 (第三種之例)

漁業之義ニ付願

一何配繩

壹筋

此收獲五ヶ年平均壹ヶ年分金若干圓

此年税金荷程

但何郡何村
浦字何々或ハ沖合ニ於テ何月ヨリ何月迄營業

(每繩壹筋此例ニ做ヒ列記スヘシ)

右者云々以下第一號雛形ニ全シ

第四號 (第四五種之例)

漁業之儀ニ付願

一釣漁

夫々其種目ヲ
割注スヘシ

此年税金貳拾錢

但何郡何村
浦字何々或ハ沖合ニ於テ何月ヨリ何月迄營業

(數種ヲ兼テ箇所ヲ異ニスルモノハ每箇所列記スヘシ)

右ハ云々以下第一號雛形ニ全シ

漁業之義ニ付願

一雜漁

夫々種目割
注スヘシ

此年税金拾錢

但云々前ニ全シ

(數種ヲ兼テ箇所ヲ異ニスルモノハ每箇所列記スヘシ)

右者云々以下第壹號離形ニ全シ

第五號 (兼業之例)

漁業之義ニ付願

一何網

壹帖何人掛
使用

此收獲五ヶ年平均壹ヶ年分金若干圓

此年税金何程

一何網

壹帖何人掛
使用

全

全

一何配繩

壹筋

全

全

一釣漁

此年税金貳拾錢

一雜漁

此年税金拾錢

一何々

全

右者云々以下第一號ノ例ニ全シ

第六號 (新規營業願ノ例)

新規漁業之義ニ付願

一何網 壹帖何人掛 使用

此見込收獲壹ヶ年分金若干圓

此年税金何程

但何郡何浦字何々或ハ何沖合ニ於テ何月ヨリ何月迄營業

(何種タリモ此例ニ依ルヘシ)

右者明治何年第何號御布達漁業規則ニ隨ヒ新規營業仕度候ニ付關係之浦へ協議ヲ遂ケ候處故障無之候間御許可之上鑑札御下渡被下度尤税金之義ハ御指令當日ヨリ十日以内ニ上納可仕仍テ別紙保證書相添へ此段奉願候也

(以下第一號雛形ニ全シ)

保證書

今般何郡何浦何某私共浦從來慣行ノ漁場ニ於テ新規何網(或ハ何々)營業仕度旨ノ所聊故障無之ニ付承諾仕候間此段保證仕候也

何郡何浦漁夫總代

何 某

何 某

何郡漁業取締人

何 某

何 某

何郡長何某殿

(入會漁場ハ其關係ノ村々連署スヘシ)

〔代換轉居改名及ニ休業廢業届其他鑑札再下願等ノ雛形ハ地方税中營業雜種稅規則ノ雛形ニ倣フ〕

鑑札雛形木品檜

〔長五寸五歩〕
〔横三寸五歩〕

(第一二三種ノ兼業ハ鑑札各別ニ付與スヘシ)

第七號 〔十五年甲百三號〕 (免稅之例)

免稅之儀ニ付願

私儀從來何々漁ノ品目記載 第四種第五種 營業仕居(今般何々漁業仕度)候處

何年何月ヲ以五十歳ニ相成(何年何月迄ハ十八歳未滿ニ有之)候

間御規則ノ通稅金御免除被下度(就テハ鑑札返納)此段奉願候也

以下第一號雛形ニ全シ

臺帳ト割印

面 表

第何號
何網營業免許鑑札
何郡何村
何人掛り
使用

面 裏

年月日
愛媛縣何郡役所
燒印

面 表

第何號
何郡何村何河或ハ字何々
築漁營業免許鑑札
何郡何村
何某

面 裏

全 上

面 表

第何號
 釣或ハ配繩營業免許鑑札
 何那何浦村
 何某

面 裏

全
 上

(業兼) 面 表

第何號
 釣漁 營業免許鑑札
 雜漁 何那何浦村
 何某

面 裏

全
 上

○甲第六拾五號 二月廿五日

今般今治警察署所轄周布郡一圓ヲ西條警察署所轄ニ松山警察署處轄
 野間郡一圓ヲ今治警察署所轄ニ并ニ大洲警察署所轄内喜多郡久保村
 正信村ノ兩村ヲ分割シ宇和島警察署所轄ニ組換來ル三月一日ヨリ右
 郡村内ノ警察事務ハ此度新ニ所屬ノ警察本分署ニ於テ爲取扱候條爲
 心得此段布達候事

●甲第六十六號 二月廿七日

今般高松丸龜兩治安裁判所長交換相成候ニ付來ル三月一日以降同所
 へ可差出書面宛名之義左之通記載可致此段布達候事

高松治安裁判所長

判事補 伊藤高秋

九龜治安裁判所長

判事補

永山正直

○甲第六拾七號 三月一日

郡長委任條件へ左ノ一項ヲ増加シ父母及ヒ尊族者分籍離別他へ縁組願ヲ聽許スルノ件ヲ更正候條此段布達候事

増加

一 煙艸印紙貼用ノ有無及ヒ商業上ニ無捺印ノ度量衡ヲ使用スル者視察ノ事

更正

一 父母及ヒ祖父母或ハ先代ノ戸主并ニ妻分籍離別又ハ他へ縁組願ヲ聽許スル事

○甲第六十八號 三月二日

私立學校心得左之通相定候條此段布達候事

私立學校心得

第一條 私立學校ハ縣官郡吏學務委員等ノ視察ヲ拒ムヲ得ス

第二條 私立學校生徒ノ試験ハ學務擔任ノ郡吏及學務委員ノ監臨ヲ受クヘシ

第三條 私立學校ニシテ普通小學科ヲ教授スルニ非サル者ハ學齡兒童ノ入學ヲ受クルヲ得ス

但小學科ヲ脩ムル余暇又ハ事故理由アツテ郡長ノ認可ヲ受ケシ旨ヲ學務委員ノ保証セシ者ハ此限ニアラス

第四條 私立小學校ノ教則ハ本縣定ムル所ニ從ヒ妄ニ斟酌増減ヲ爲

スナ得ス

第五條 私立小學校ノ教授ニ於テ不適當アリト認ムルトキハ直チニ之ヲ改正セシムルモノトス

第六條 私立小學校ノ教員及補助タル者ハ町村立小學校教員會議教授上ノ研ニ列席スヘシ

第七條 私立小學校ノ建築修繕等ハ其都度學務委員及郡役所ノ調査ヲ受クヘシ

第八條 私立小學校ニ於テハ每校諸帳簿入學退學圖書器械出席試験ヲ製シ學務委員及郡役所ノ検査ヲ受クヘシ

第九條 私立學校小學校ヲ除クノ教旨ニ於テ弊害アリト認ムルハ其筋ニ稟議ノ上停止セシムルコトアルヘシ

○甲第六十九號 三月六日

客年十二月甲第二百八十二號布達違警罪目中左ノ通り更正增加候條此段布達候事

第十三條 官署之下(ニ用ユル所)ノ五字ヲ加フ

第四十四條 第二行目百相ノ下へ(及接續村)ノ四字及同條第十一行目三島町ノ下へ(及)ノ一字同條改正本年甲第三十一號末項湊町ノ下へ(及)ノ一字ヲ加フ

第四十六條 官署ニ告ルニ詐テ實ヲ以テセサルモノ但シ刑法ニ明文アルモノハ此限ニ非ス

○甲第七十號 三月六日

明治十年丙第八號布達中娼妓營業取締規則第一條但書左ノ通改正候

條此段布達候事

但養女并年齡十六年未滿廿五年以上ノモノハ該營業スルヲ許サス

●甲第七十壹號 三月四日

本縣常置委員松本貫四郎義今般辭職ニ付豫備員綾野宗藏就職候條此段布達候事

○甲第七十二號 三月九日

客年甲第二百三十五號ヲ以テ人民ノ上書元老院へ差出方布達候處今般左ノ通相定候條去明治十三年第五十三號布告ヲ旨トシ心得違無之樣可致此段布達候事

上書差出方心得

第一條 凡ソ上書ハ其本貫身分姓名年齡職業住所ヲ誌シ其姓名ノ下

ニ實印ヲ捺シ或ハ花押ヲ手書シ且表紙ニ其書ノ大意ヲ記シ必ズ正副三本ヲ出スヘシ

第二條 凡ソ上書ハ普通ノ文ヲ用フヘシ外國ノ文ヲ用フ可カラズ若シ外國ノ語ヲ用ヒサルヲ得サルキハ其譯語ヲ附スシ

第三條 凡ソ上書ハ其筋ノ取舍ニ任スル從前ノ通トス

第四條 用紙ハ本書ニ添へ差出スヘキ進達願共明治九年二月本縣乾第百六十三號布達ニ準據スヘシ

○甲第七十三號 三月十一日

荒地免稅年季明ニ至リ其實況直ニ原地價ニ復シ難キモノハ本年第六號布告ニ據リ五割以内ノ減額ヲ以更ニ五ヶ年以下低稅年季附與候條原地價ニ復セサル分ハ客年甲第貳百廿九號布達ニ倣ヒ更ニ實地丈量

ヲ遂ケ滿季翌年ノ則季明一月十五日限野取圖相添別紙雛形ニ倣ヒ願書
可差出此段布達候事

起返賦稅并低稅年季ノ義ニ付願

目	反別	地價	地租	元年季	低稅年季
何	何反何畝何步	何百何拾何圓何錢	何圓何拾何錢何厘	明治何年ヨリ何年マテ何ケ年季	當明治何年ヨリ何年マテ何ケ年季
何	、 、 、 、 、	、 、 、 、 、	、 、 、 、 、		
生地	、 、 、 、 、	、 、 、 、 、	、 、 、 、 、		
返	、 、 、 、 、	、 、 、 、 、	、 、 、 、 、		
田	、 、 、 、 、	、 、 、 、 、	、 、 、 、 、		
畑	、 、 、 、 、	、 、 、 、 、	、 、 、 、 、		

免稅ノ分當明治何年季明ノ處實況原地價ニ復シ難クニ付現地相當ノ地價并低稅年季
 剛書ノ通相違無之候間右地價額ヲ以賦稅ノ上低稅年季御聞届被成下度此段奉願候也

月日 何郡何町村 地主 何ノ某印

右地元何郡何町村 戸長 何ノ某印

縣令宛

郡長與書成規ノ通

●甲第七十四號 三月十日

明治十四年讚岐伊豫兩國各地上米平均相場左ノ通候條此段布達候事
上米壹石ニ付 金八圓八拾七錢九厘八毛四絲 讚岐國
全 金八圓五拾四錢八厘三毛五絲 伊豫國

○甲第七十五號 三月十日

家庭教育諸規則別紙之通相定候條此段布達候事

右別紙

家庭教育規則

第一條 學齡兒童ヲ小學校ニ入レヌ又巡回授業ニヨラスシテ家庭ニ
於テ別ニ普通教育ヲ兒童ニ授ケント欲スル者ハ左之各項ヲ具シ學
務委員戸長ヲ經テ郡長ノ認可ヲ受クヘシ

第一項 兒童ノ姓名年齡 男女ヲ區別ス

第二項 從前教育ノ有無

第三項 授業人ノ姓名年齡及履歷

第四項 教則

第二條 前條認可ヲ乞フ者アルトキハ郡長ハ其各項ヲ審査シ普通教育ノ旨趣ニ違ヒ效益ナキ者ト認ルトキハ之ヲ認可セサルヘシ

但其認可スル所ノ者ハ第一條ノ各項ヲ具シ縣令ニ開申スヘシ

第三條 郡長ノ認可ヲ得テ家庭ノ教育ヲナス者ハ郡長ノ指揮ニ從ヒ其町村小學校ニ於テ兒童學力ノ試験ヲ受クヘシ

第四條 前條認可ヲ得テ家庭ノ教育ヲナス者ト雖モ町村立學校經費釀出ノ義務ヲ免ルヽヲ得ス

○家庭教育兒童學業試験規則

第一條 學齡兒童ニシテ小學校ニ入ラス又ハ巡回授業ニ依ラスシテ家庭教育ヲ受クル兒童ノ學業試験ハ毎年二度トシ郡長其町村ノ小學校ニ於テ之ヲ試験セシメ效益ノ有無ヲ檢定スルモノトス

第二條 試験ノ場所期日等ハ豫テ郡長ヨリ其父母後見人等へ告知スルモノトス

第三條 試験當日ハ郡吏之ニ監臨シ該學區内學務委員臨席スルモノトス

第四條 家庭教育ヲ受クル兒童學業試験ノ法ハ本縣所定ノ小學校生徒試験法ニ依リ執行スルモノトス

第五條 試験合格ノ者ニハ郡長ハ其小學校ニ命シ學力確認ノ証ヲ附

與シ格ニ合ハサル者ハ尙修業セシムルノ後冉ヒ之ヲ試験セシムル
トアルヘシ

第六條 試験落第二度連續スル者ハ郡長ニ於テ家庭教育ヲ差止メ其
父母後見人等ニ命シ小學校ノ教育ヲ受ケシムヘシ

第七條 試験ニ當リ二科以上悉ク答フル能ハサル者ハ落第連續二度
ニ及ハスト雖モ前條ニ準シ之ヲ處分スルモノトス

○甲第七十六號 三月十一日
新舊租額差引決算并地租改正費之儀町村會ニ於テ議決候向々有之
候處右ハ該會ニ於テ議定スヘキ限ニ無之候條自今各地主ニ於テ協議
可致儀ト可相心得此段布達候事

○甲第七十七號 三月十一日

山間海陬ノ地方ニシテ小學校ヲ創置スル準備ヲナス能ハス巡回授業
ノ方法ヲ以テ普通教育ヲ學齡兒童ニ授ケント欲スルトキハ左ノ規則
ニヨルヘシ此段布達候事

但伺書式ハ町村立私立學校設置廢止規則ノ附錄ニ倣ヒ記載スヘキ
儀ト心得ヘシ

巡回授業施設規則

第一條 巡回授業ハ山間海陬ノ地方ニシテ人家散在シ實際學齡兒童
ヲ待ツ學校ノ準備ヲナス能ハサルヲ認定スル場合ニアラザレハ之
ヲ認可セサル者トス

第二條 巡回授業ヲ施設スル學區ニ於テモ其教則及生徒學力試験等
ノ規則ハ一般小學校ノ規則ニ異ナルナキハ勿論其教員モ亦官公立

師範學校卒業生若クハ本縣ニ於テ免許狀ヲ授與セシ者ニ限ルヘシ
第三條 巡回授業ニ要スル學舎ノ數ハ學區ノ地形ニヨリ異同アルヘシト云ヘル大率三ヶ所以内ヲ一聯合トシテ教員ヲ置キ其授業ノ日數ハ其學區ノ學齡兒童毎年十六週日以上就學シ得ルヲ度トシテ之ヲ定メ其授業時間ハ一日三時間ヨリ下ルヲ得ス

第四條 巡回授業ノ方法ヲ施設セント欲スルトキハ學務委員ヨリ戸長ヲ經テ町村會ニ附シタル上土地ノ情況及左ノ各項ヲ具シ郡長ヲ經テ縣令ノ認可ヲ乞フヘシ

第一項 第一 學舎位置

何國何郡何町何村何番地

第二 學舎位置

第三

學舎位置

第二項 教則及試験法 本縣所定ヲ斟酌増減セント欲スル者ノ外此項ヲ要セス

第三項 舍則

第四項 學齡人員

第五項 巡回方法

第六項 授業料

第七項 職員定數及俸給定額

第八項 職務心得

第九項 學區内地租額

第十項 敷地建物

第十一項 經費收入支出定額

第五條 巡回授業ノ學舎ヲ合併若クハ分離セント欲スルトキハ施設ノ手續ニヨリ且從來ノ資産處分方ヲ具スヘシ

第六條 巡回授業ノ學舎ヲ設ケ若シクハ合併分離シタル后第四條ノ

第一項第二項第三項第五項第七項第八項第十項第十一項ヲ變換セントスルトキハ更ニ縣令ノ認可ヲ乞ヒ其第六項ヲ變換スルトキハ之ヲ縣令ニ開申スヘシ

第七條 巡回授業ヲ廢止セントスルキハ學務委員ヨリ戸長ヲ經テ町村會ニ付シタル上左ノ各項ヲ具シ郡長ヲ經テ縣令ノ認可ヲ乞ヘシ
第一項 廢止ノ事由

第二項 從來資金處分法

第八條 巡回授業ノ教員等授任ヲ申請スルトキハ學務委員ハ勿論郡長戸長ニ於テモ務メテ其學力品行ヲ審査スルヲ要ス

○甲第七十八號 三月十日

戸長任期例今般左之通相定候條此按布達候事

戸長任期例

一 戸長ハ公撰規則ニ據テ撰學シ在職年限ヲ滿三年トス滿期再撰スルコトヲ得

一 一年期ハ辭令受書ヲ出シタル月ヨリ起算スルモノトス

一 任期滿ルニ至ラハ其前月十五日前屆書ヲ出スヘキモノトス

一 現ニ在職ノ戸長ハ第二項ノ例ニ依リ任期ヲ通算スルモノトス

附例

現ニ在職ノ戸長ニシテ滿三年以上ニ至ル者ハ本例ニ依リ其旨届出ヘシ

○甲第七拾九號 三月十日

諸會社之義客年六月甲第百拾六號ヲ以及布達置候處銀行類似金員貸借或ハ爲換等會社ハ其責任無限ニアラサレハ營業難爲致義モ有之候條是迄認可候分并ニ自今設立之向共必其社則中ニ右之明文掲載可致此段布達候事

○甲第八拾號 三月十三日

明治十二年內務省甲第三號布達醫師試驗規則第二條ニ掲載有之修學履歷書并教師ノ證書ハ三ヶ年以上醫學ヲ修業シタル實跡ヲ明記スルモノニアラサレハ試驗願聞届サル儀ニ候條此段布達候事

○甲第八十一號 三月十三日

小學校教員任用ノ爲メ別紙目的相定候條此段布達候事

右別紙

一 高等師範學科卒業ノ者ハ三等訓導以上中等師範學科卒業之者ハ五等訓導以上初等師範學科卒業之者ハ六等訓導以上ニ任用スル者トス

一 高等小學校免許狀ヲ得シ者ハ四等訓導以上中等小學校免許狀ヲ得シ者ハ六等訓導以上初等小學校免許狀ヲ得シ者ハ七等訓導以上ニ任用スル者トス

一 從前官公立師範學校ニ於テ二ヶ年以上ノ學科ヲ卒業セシ者ハ高等小學校教員タルヲ得四等訓導以上一ヶ年半ノ學科ヲ卒業セシ者ハ

中等小學科教員タルヲ得六等訓導以上一ケ年ノ學科ヲ卒業セシ者
ハ七等訓導以上ニ任用スル者トス

○甲第八十二號 三月十三日

本年二月甲第四十四號布達第一號書式中删除改正

○甲第八十三號 三月十三日

町村ニ於テ學事ニ付諮詢講究等ノ爲メ教育會ヲ開設セントスルトキ
ハ學務委員ニ於テ其規則ヲ具シ可伺出儀ト可相心得此段布達候事

○甲第八十四號 三月十三日

講習所教員職務概目別紙ノ通相定且該所在勤ノ教員ハ小學訓導ノ名
義ヲ以其事務ヲ執行候儀ト可相心得此段布達候事

右別紙

講習所教員職務概目

第一條 小學訓導準訓導授業生若クハ小學ノ教務ニ從事セントスル
モノニ教育學管理法及其他ノ學術ヲ教授スル事

第二條 聯合町村ノ便宜ニヨリ講習所ニ於テ事務ヲ執行スル外猶町
村立私立小學校ニ就キ教務ヲ執行スル事

第三條 聯合内町村立私立小學校教員ノ良否授業ノ精粗管理ノ功拙
等ニ就キ意見アルトキハ本人ニ向テ注意ヲ促カスハ勿論郡長若ク
ハ縣令ニ具申スルヲ

第四條 郡長ノ指示ニヨリ町村立私立小學校生徒ノ試験ニ臨席スル
事

第五條 郡長ノ指示ニ依リ小學校教員等學業試験及學事集會ニ出席

シ又ハ小學聯區研究會ノ會頭タル事

第六條 教務上ノ要點及疑義ニ付師範學校長ノ指示ヲ承クル事

第七條 前年分ニ係ル講習所ノ開閉授業ノ日數卒業生徒ノ有無又ハ

各校ニ就キ事務執行ノ實況等ヲ具シ毎年一月郡長ヲ經テ之ヲ縣令

ニ開申スル事

○甲第八拾五號 三月十四日

學校職員ノ坐次ハ準等ノ高下ヲ以テ之ヲ班々準等相同シキ者及ヒ準
等ナキ者ハ月俸ノ多寡ヲ以テ之ヲ班ツヘク且學校ノ順序ハ師範學校
中學校小學校ト相列スヘシ此段布達候事

但明治十三年五月乙第五十號達相廢候事

○甲第八十六號 三月十四日

小學聯區研究會設置規則別紙之通相定候條此段布達候事

但明治十三年五月甲第七十號布達相廢候事

右別紙

小學聯區研究會設置規則

第一條 小學教育上ノ便益ヲ圖ルカ爲メ小學區ニ聯區ヲ置キ一聯區

若クハ數區中ニ於テ教務研究會ヲ開設スヘシ

第二條 郡長ハ管轄内ノ小學區ヲ聯結シ聯區ヲ定メ之ヲ縣令ニ開申

スヘシ

第三條 學務委員ハ一聯區若クハ數聯區ニ係ル本會ノ規則ヲ定メ每

月一次或ハ二三次小學校教員等ヲ集會シ務メテ教育上ノ便益ヲ圖

ルヘシ

第四條 本會ハ講習會談話會ノ二種アルヘシ

第五條 講習會ハ小學教科書教員參考用書及其他教育ニ裨益アル書籍ヲ講習研究スル者トス

第六條 談話會ハ授業上及管理上等ノ件ニ付各自ノ意見ヲ陳述シ其長短得失ヲ考察スル者トス

第七條 本會ハ講談論議學務ノ外ニ出或一身ノ便宜ニ涉ルヲ許サス

第八條 本會ノ會頭ハ聯區教員中ニ於テ互撰スルモノトス

但時宜ニヨリ學務擔任ノ郡吏若クハ講習所教員臨席會頭タルコトアルヘシ

第九條 本會開會ノ日限ハ二日ヨリ多カラサルヘシ

但開會ノ日限ハ會頭ニ於テ豫メ之ヲ定メ各教員等ニ通知シ且學

務委員ヲ經テ郡長ニ届出ヘシ

第十條 本會ノ開閉及公議ニ附シタル事件等ハ開會十日限學務委員郡長ヲ經テ縣令ニ開申ス可シ

○甲第八拾七號 四月二十八日

小學校建築心得左之通相定候條此段布達候事

但自今建築伺出候節ハ學校地ノ反別建築ノ種別其經費ノ額學齡人員及就學生徒數ヲ記シ校舍ノ圖面ハ方位及其建坪并内部ノ各建坪ヲ區分シ且其位置ハ學區ノ東西南北ノ極端ヨリ凡何町何間ニ當ル等詳細具狀可致事

小學校建築心得

第一條 小學校ヲ建築セント欲セハ先ツ其地所ヲトセサル可カラス

今其大略ヲ示ス左ノ如シ

第一項 學校建築ノ地所ハ學區内ノ中央ニシテ生徒通學ニ不便ナキ場所タルヘシ

第二項 學校地所ハ成ルヘク土地高燥ニシテ風光ニ富メル所ヲ撰定スヘシ

但方位ハ南ニ面シ北方ニ樹林又ハ山嶽等アルヲ最良トス

第三項 學校地所ノ廣袤ハ學齡百人アル學區ニ於テハ少クモ二百五十坪以上タルヘク百人毎ニ百坪ヲ増スモノトス

但學齡僅カ四五拾人ナルモノハ二百五十坪以下ナルモ妨ケナシト雖モ百五十坪ヨリ少ナカル可カラス

第四項 建坪地形ハ可及的高キヲ要シ地面ヲ距ルコト二尺ヨリ卑フ

スヘカラス

第五項 凡左ノ地所ハ校地ニ用ユ可カラス

一 卑濕ナル地所

一 大陽光線ヲ受クル充分ナラサル地所

一 近傍ニ汚濁ノ池水等アル地所

一 熱鬧ナル街衢市場演劇場水車若クハ諸器械製造所等ニ近接セル地所

第二條 小學校ハ教場裁縫所教員詰所生徒扣所及遊園ヲ具備シ之ニ應接所書室小使詰所等ヲ加フルヲ良トス

第三條 校舍ノ廣狹ハ學區内學齡兒童ノ多寡ニ應シ構造スヘシ例セハ學齡百人アル學區ニ於テハ少クトモ八十人以上ノ生徒ヲ容ルヘ

キ校舍ヲ造營スルモノトス餘ハ此比例ニ準スヘシ

第四條 教場ハ長方形ヲ最良トス其廣狹モ亦生徒ノ多少ニ關スト雖
モ各級ニ一教場ヲ附與スル場合ニ於テハ幅三間半長四間ノ教場ト
ナシ其中ニ四十二人ヲ容ル、ヲ適當トス

但少數ノ教員ニシテ多數ノ生徒ヲ教授スヘキ學校ニ在リテハ其
教場狹少ナラシムルニ寧ロ廣大ナルヲ便利トス

第五條 數教場ヲ設グル學校ニ在リテハ教場外ニ幅四尺乃至六尺ノ
縁側ヲ附シ生徒ヲシテ教場内ヲ通過セシム可カラス

第六條 教員詰所ノ位置ハ生徒監督ニ便ナル所ヲ撰定スヘシ
但村落學校ニ在リテハ詰所ヲ教員ノ寄寓所トナシ爨炊場等ヲ具
備スヘシ

第七條 生徒扣所ハ可成男女ヲ區別シ其廣サ教場ノ面積三分ノ一ヨ
リ狹カラサルヲ要ス

第八條 校舍築造ノ形ハ一字形丁字形十字形工字形回字形凸字形凹
字形等種々アリト雖モ一字形工字形回字形凹字形ヲ最良トス

第九條 校舍ノ方位ハ地形ト恒風ノ都合ニ因ルヘント雖モ南ニ面ス
ルヲ最良トシ北面ニ構フルヲ不可トス

第十條 校舍建築ノ種別ハ木造石造煉瓦造及平屋二階造等ノ數種ア
リトス

但平屋ニ構造スルヲ最良トス然レモ土地狹隘ナルモハ二階又ハ
三階ニ營ムコアルヘント雖モ教場天井ノ高サハ都テ牀ヲ距ルコ
ノ八尺ヨリ卑フス可カラス

第十一條 校舍ノ建築ハ質素ニシテ堅固ナルヲ旨トシ決シテ虚飾ニ流レ實用ニ資ク可カラズ

第十二條 凡校舍ヲ經始スルニ當初些少ノ經費ヲ嫌厭シテ之ヲ粗雜ニ付スルハ永久ニ耐ユル能ハサルノミナラス年々其修補等ノ爲メ却テ利アラサルモノナリ故ニ可成的良好ノ材料ヲ用ヒ完全ナル構造ヲ要スヘシ

第十三條 適當ノ校舍ヲ築造セント欲スルモ資金匱乏ナルカ爲メ其見込ヲ全フスルヲ能ハサルハ他日之カ副築ヲナスルニ都合ナキ様最初ニ於テ經營スヘシ

第十四條 校舍ヲ經始スルニハ光線ノ適度空氣ノ流通溫度ノ適量等ニ注意セサル可カラズ

第十五條 校舍ハ風雨嚴寒ノ害ヲ防禦センカ爲メ其屋根ヲ瓦葺ニシ其周邊ノ内外ハ壁ニテ作り又ハ板ニテ圍ヒ其窓ハ成ルヘク玻璃ヲ用ユルヲ最良トス

第十六條 校舍ノ内外トモ壁ヲ用ユレハ光線ヲ反射シテ室内ヲ明ニスルノ益アリトス然レモ南窓アル教場ノ如キハ其反射度ニ過クルヲ以窓裏ニ淡青色等ノ窓掛ヲ裝置シ常ニ光量ヲ加減スルヲ要ス

第十七條 教場ノ窓ハ可成の大且高クシテ充分ニ光線ヲ取り且新氣流通ニ便スヘシ即第四條ノ如キ教場ナレハ窓ハ幅四尺乃至五尺高五尺乃至六尺ノモノヲ三箇ツ、左右ニ設ケ前後ニ附ス可カラズ

但教場ノ右カ左カニ障碍アリテ兩旁ニ窓ヲ開クヲ能ハサルハ生徒ノ左方ニ窓數ヲ増スモ又ハ窓ヲ屋上ニ穿ツモ妨ケナシ

第十八條 教場ノ仕切ハ壁ニテ作り隣室ノ啾唔ヲ遮斷スルヲ要ス然レモ試験等ノ爲メ兩三ノ教場ヲ開通シ全生徒ヲ集合セント欲スルモハ板戸ヲ以テ仕切ヲナスヘシ

但村落學校ニ在リテ生徒ノ寡少ナルモノハ每場仕切ヲ設ケサルモ妨ケナシ

第十九條 生徒扣所ニハ各所ニ戸棚ヲ設ケ帽及行廚等ヲ納ルノ用ニ供スヘシ且生徒食事ノ爲メニ其四方ノ壁間ニ横木ヲ施シ之ニ幅廣キ板ノ一邊ヲ蝶番ニテ付置キ平常ハ下方ニ懸垂シ食事ノ時ニ至リ肘木ヲ操出シテ棚トナシ其上ニテ食事ヲナサシムヘシ但生徒扣所ヲ設ケ難キ學校ニ在テハ帽掛等ヲ教場ノ外壁ニ設ケ食棚ハ本文ノ如ク教場ノ四方ニ設クルモ妨ケナシ

第二十條 生徒昇降口ハ専ラ出入ニ便ナル様ニ設クヘク且其兩側等適宜ノ所ニ下足場傘臺等ヲ設ケ置クヘシ

第二十一條 二階又ハ三階ニ構造セル學校ニ在リテハ其階子ノ幅狭キハ昇降ニ利アラサルヲ以テ四尺以上ニ造ルヘク且其高度ヲ平緩ニシテ兩側ニハ必ラス欄ヲ設クヘシ

但階子ハ縁側ニ設クルハ可ナリ決シテ教場内ニハ附ス出カラス第二十二條 便所ハ成ルヘク校舎ヲ設ケ臭氣ヲ避ケサル可カラズ北方樹陰アル位地ニ設クルハ最可ナリ

但其構造ハ木板ヲ用ヒス墜壁ヲ用ヒテ清潔ナラシメ且其掃洒ニ便ナラシムヘシ

第二十三條 學校敷地ノ周圍ニハ牆塼若クハ柵ヲ設ケ其構内ヲ遊園

トナシ生徒ヲシテ是ヨリ外ニ出テシメサルヲ要ス
 第二十四條 遊園ハ生徒ノ心神ヲ快爽ナラシムル所ナレハ乾燥廣潤
 ナルヲ最良トス故ニ礫砂利ヲ布キテ充分平坦ニ固メ其周邊ニハ種
 々ノ草木ヲ植ユルヲ要ス

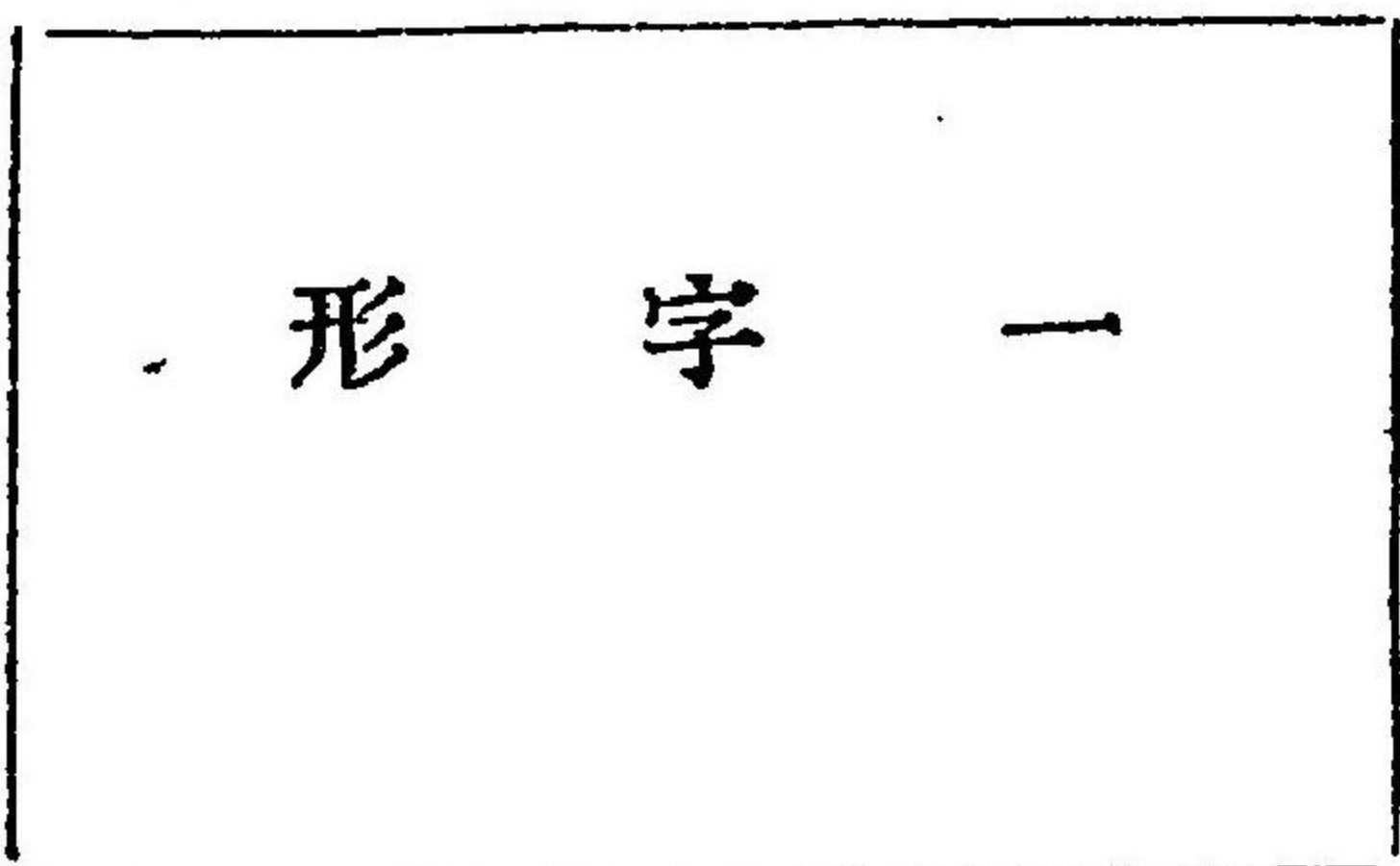
但遊園モ亦男女ヲ區別スルヲ要ス

第二十五條 遊園ニ接シテ沼池又ハ溝渠等危險ノ場所アレハ堅固ナ
 ル墻垣等ヲ設ケ其危害ヲ防セカサル可カラス

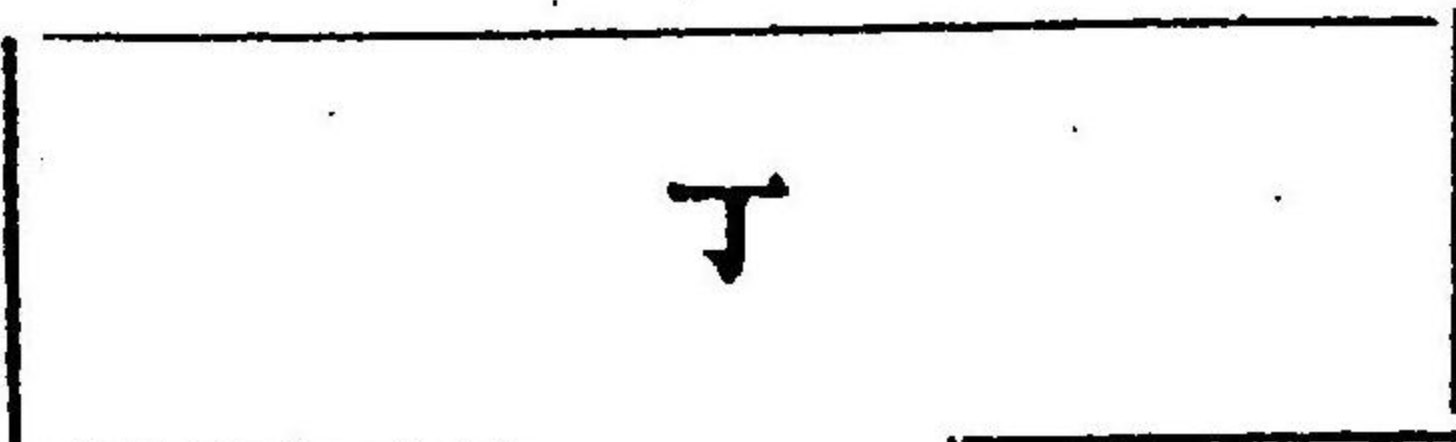
第二十六條 遊園内巖石或ハ樹根等崛起シテ兒童ノ跳奔ニ危險ノ患
 アルモノハ適宜ノ方法ヲ以テ之ヲ防セカサル可カラス

附錄

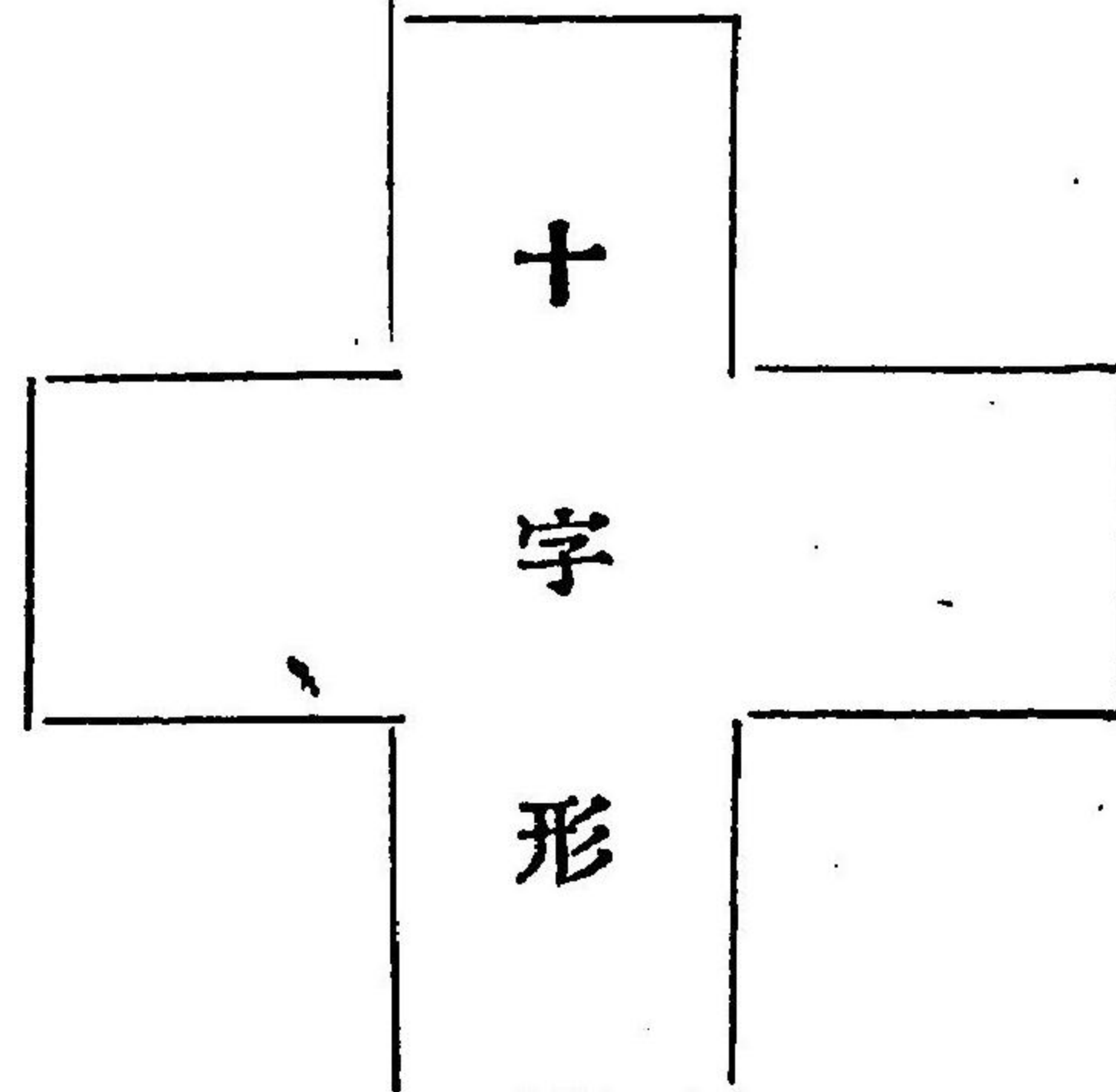
校舍諸形



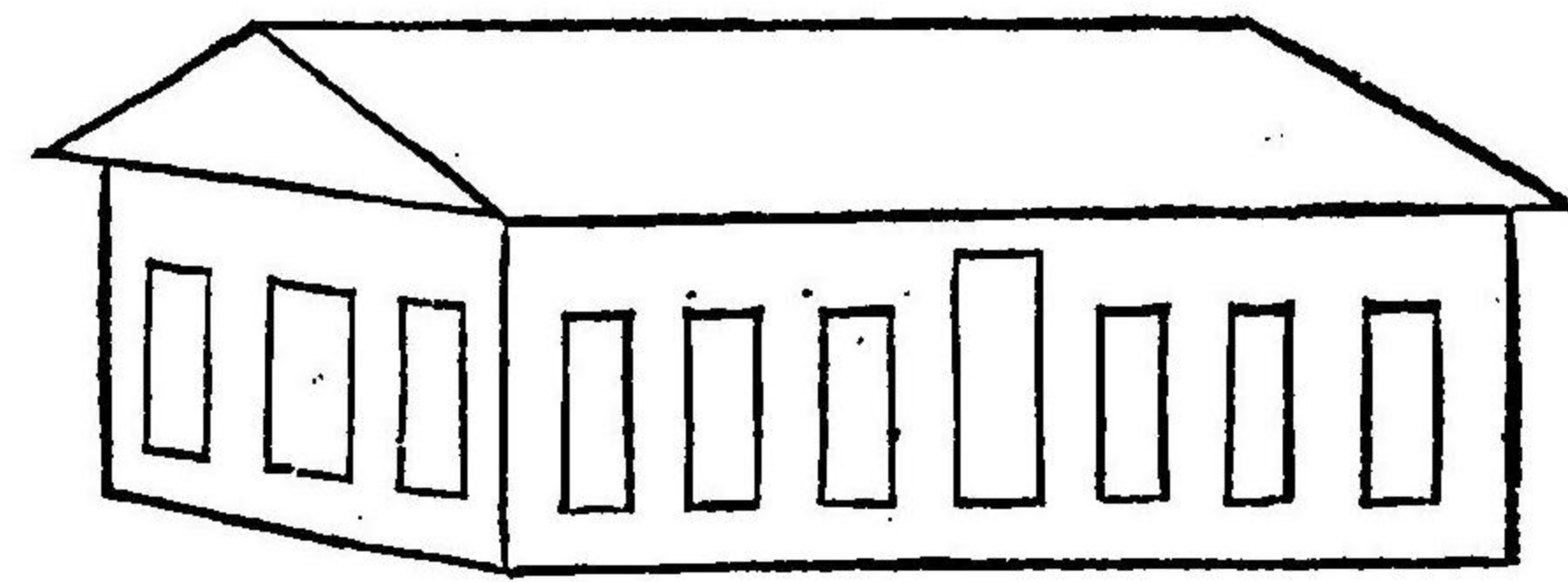
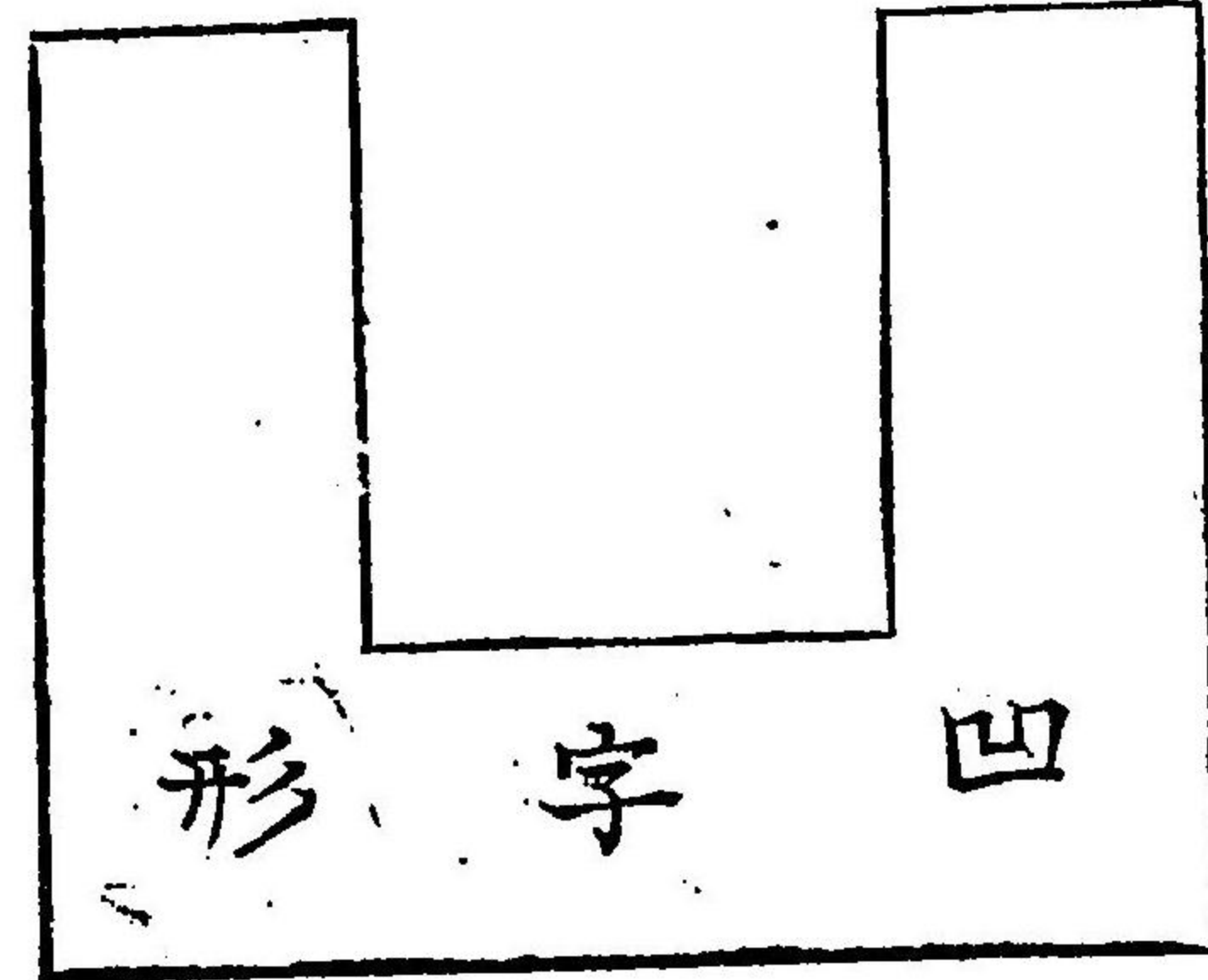
一 字形



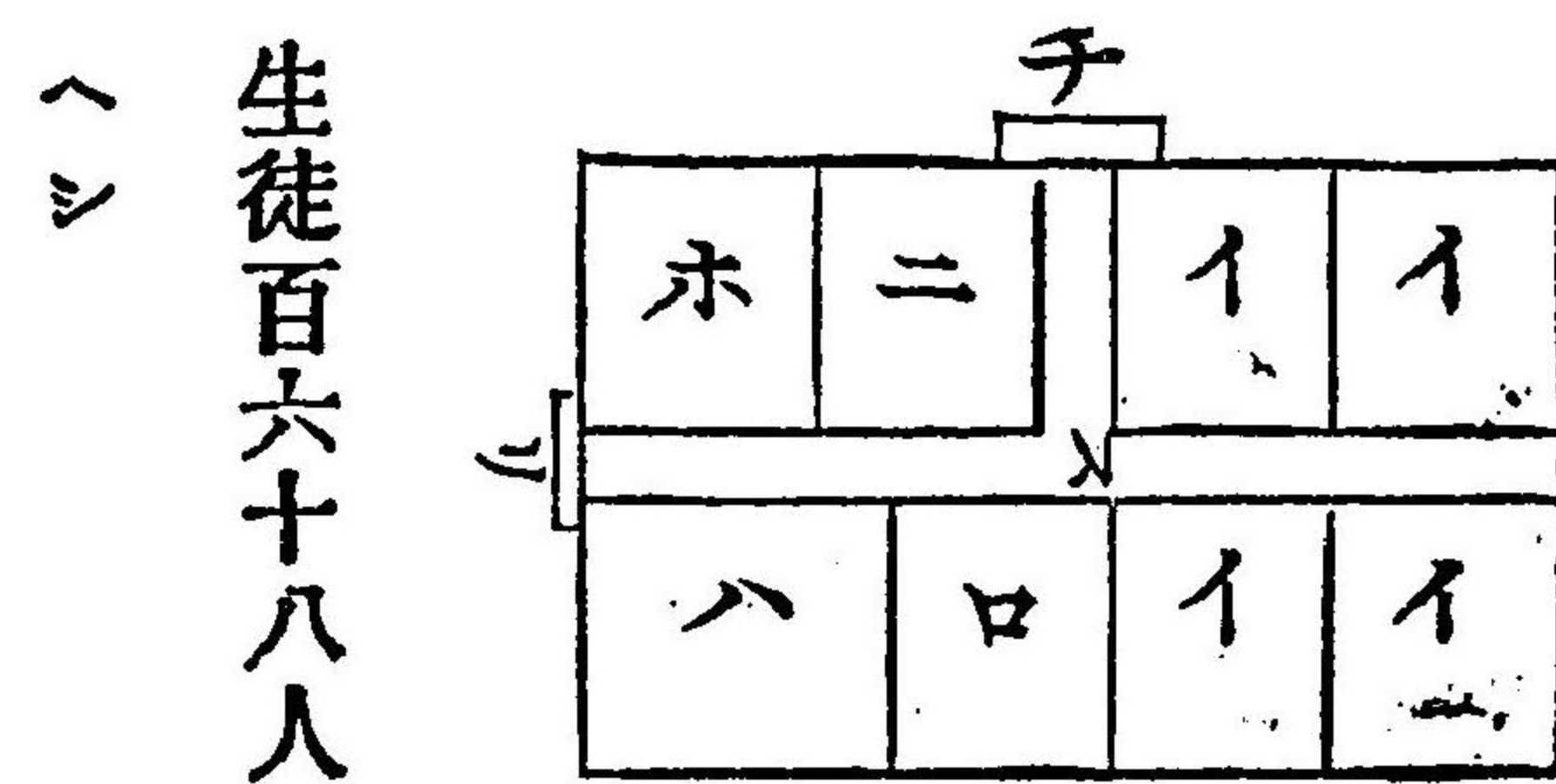
丁字形



十字形

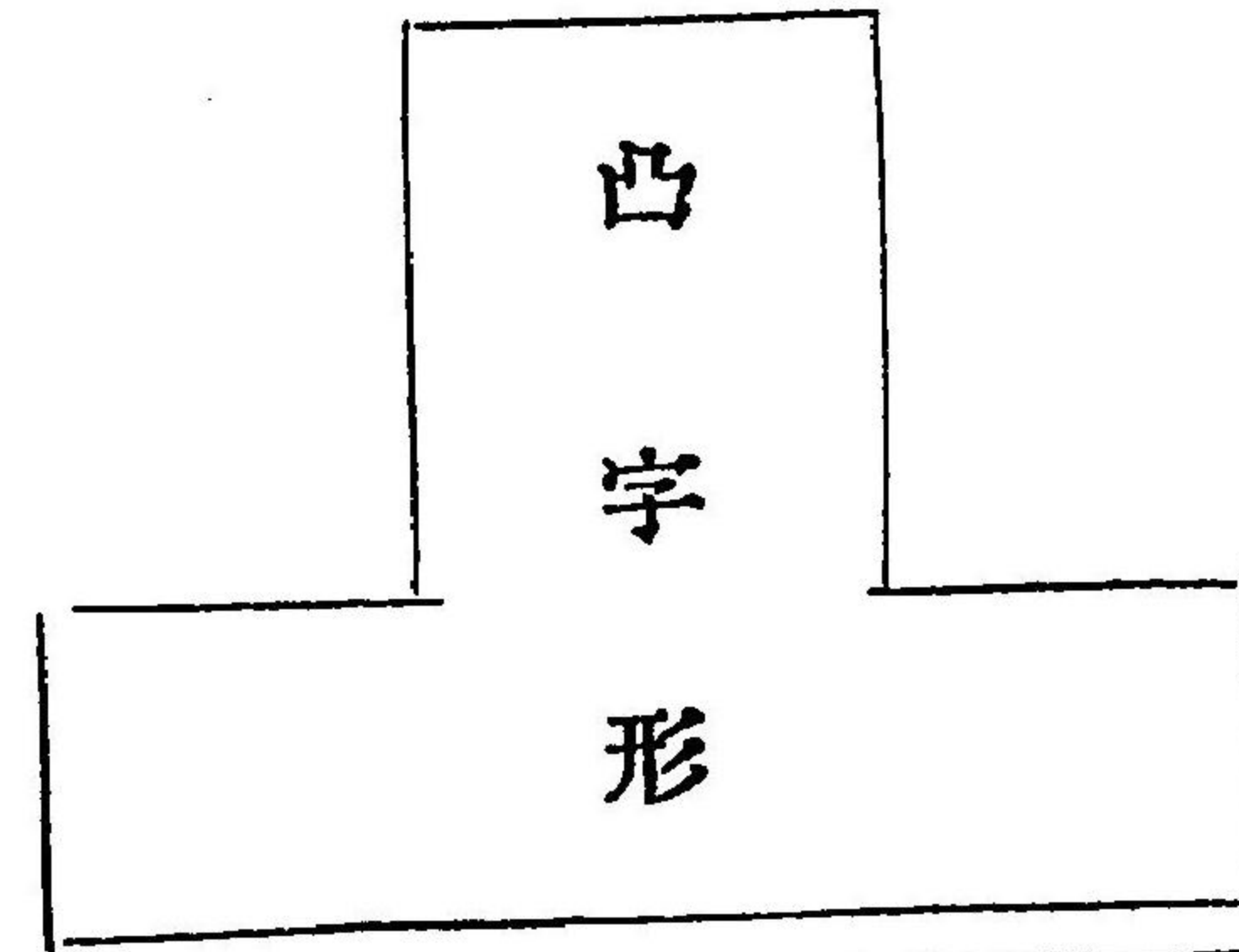
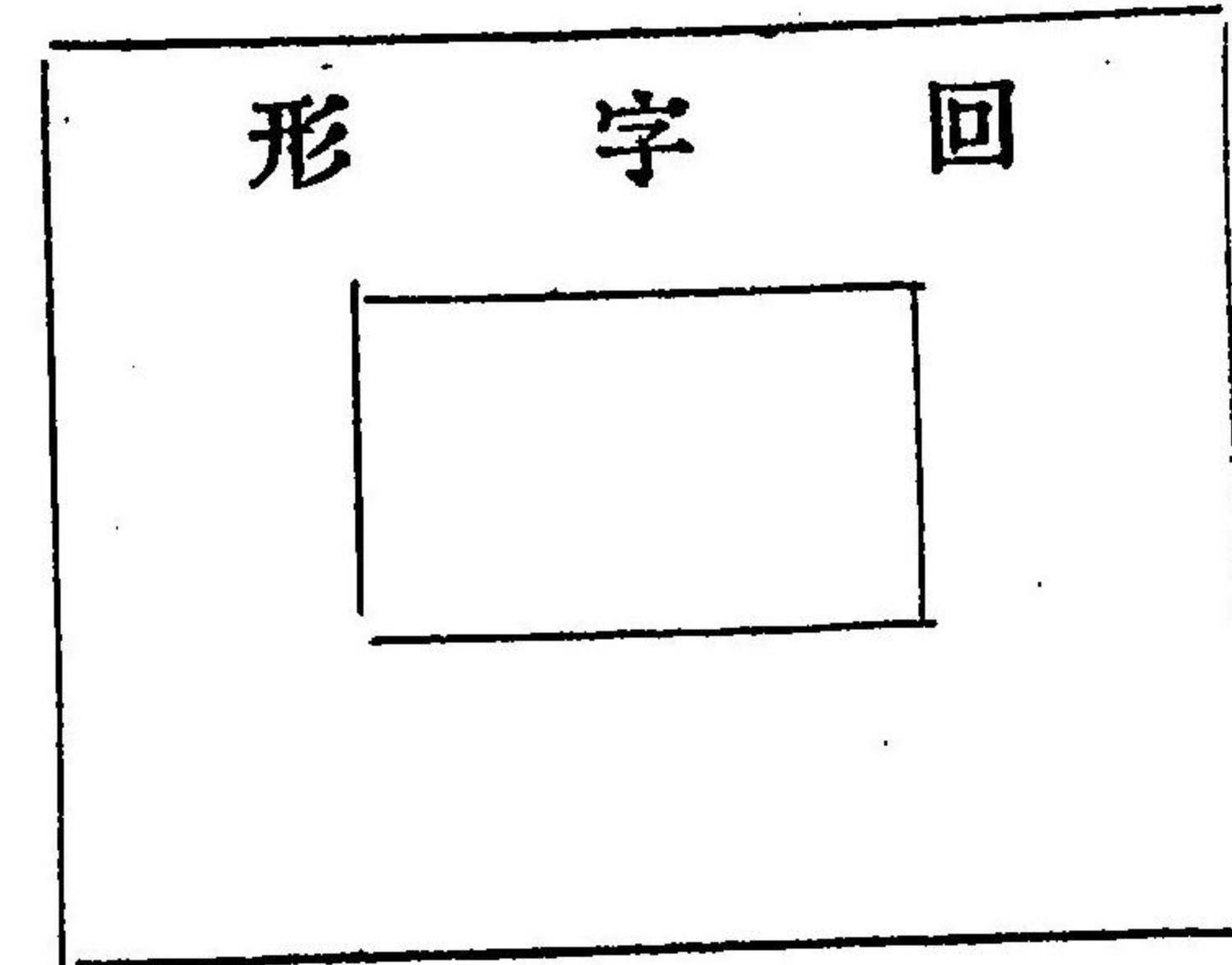
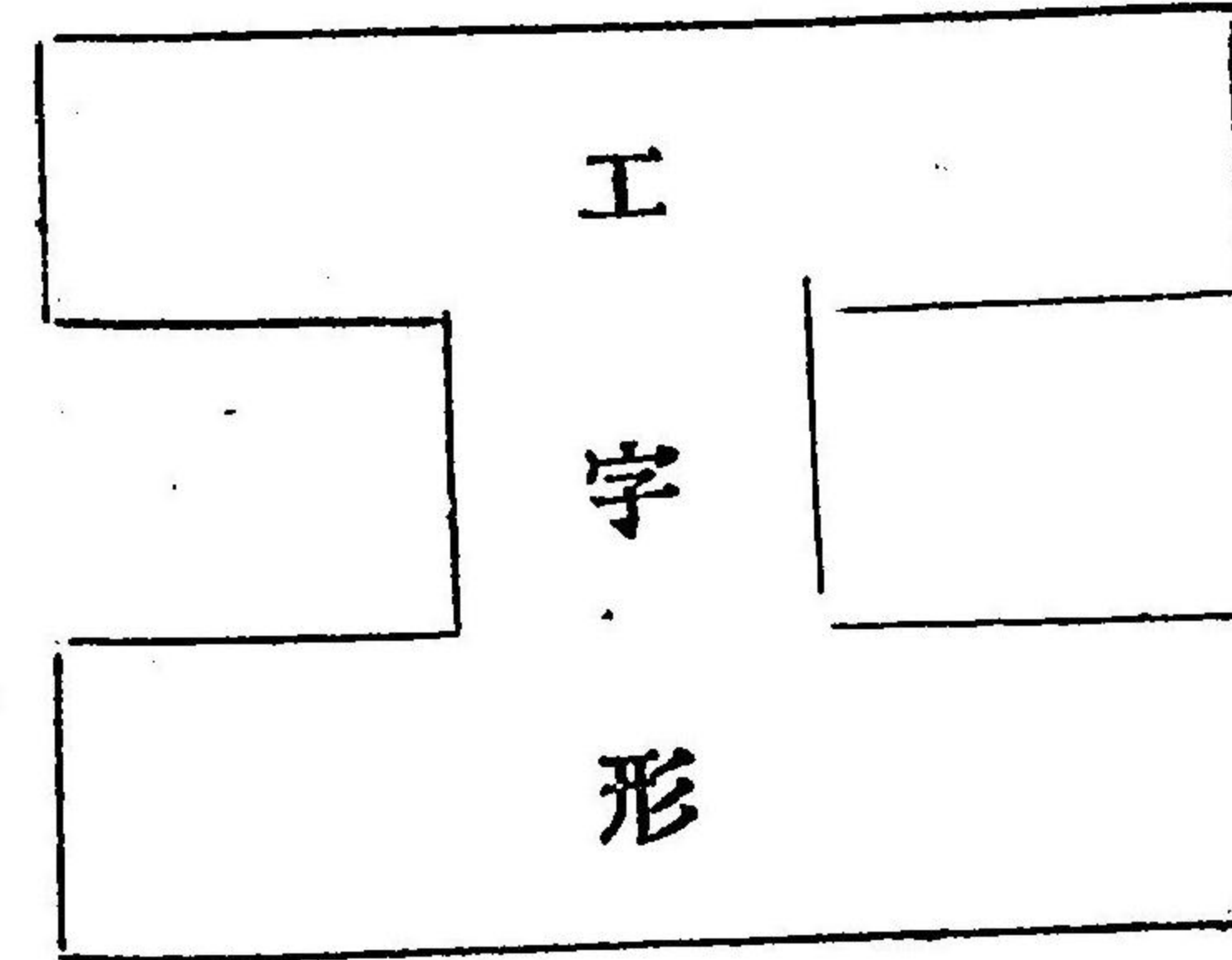


一字形平屋外貌



一字形内場

生徒百六十八人ヲ入ル
ヘシ

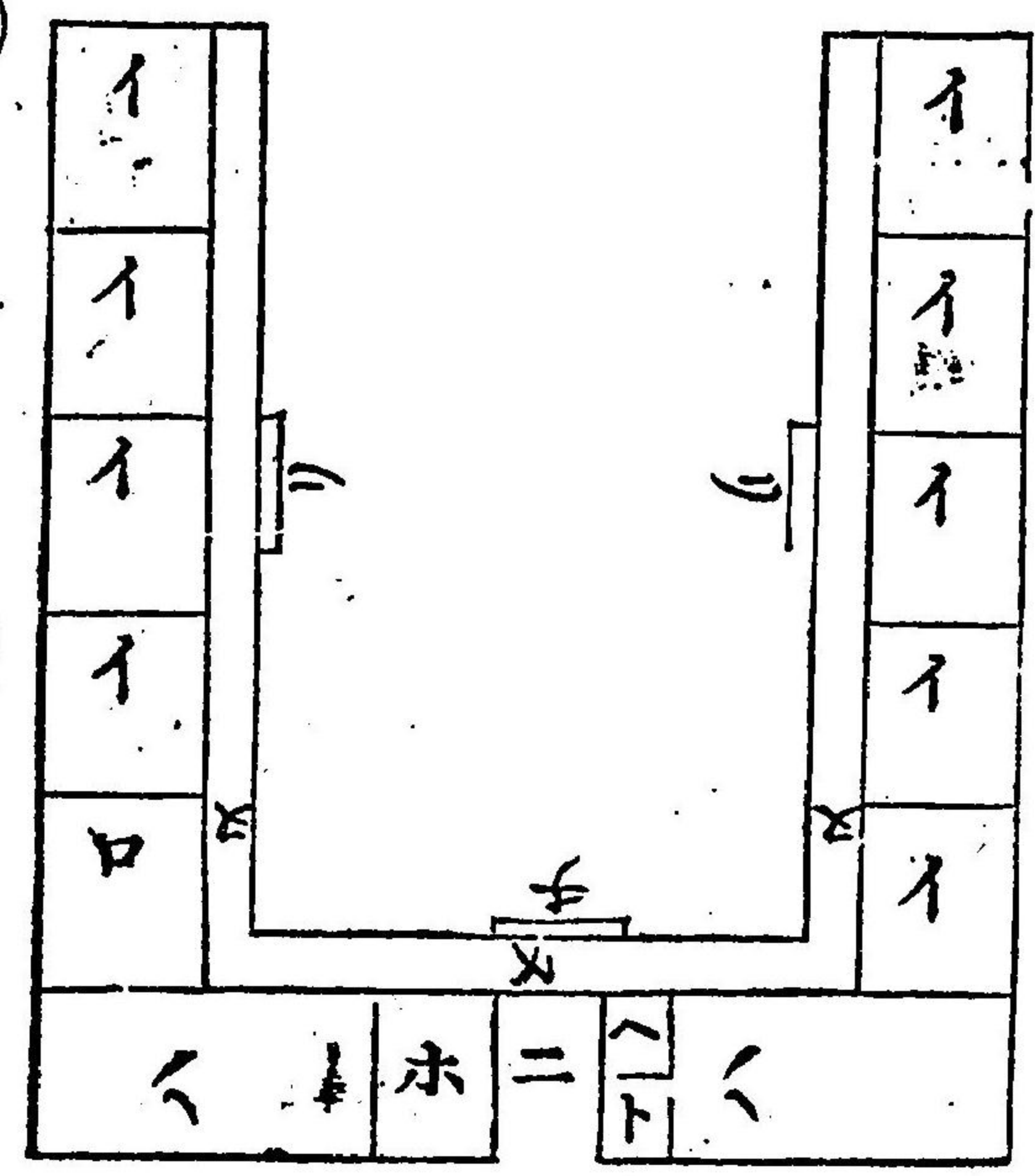


凹字形校舎平屋

生徒三百七十八人ヲ入ル可シ

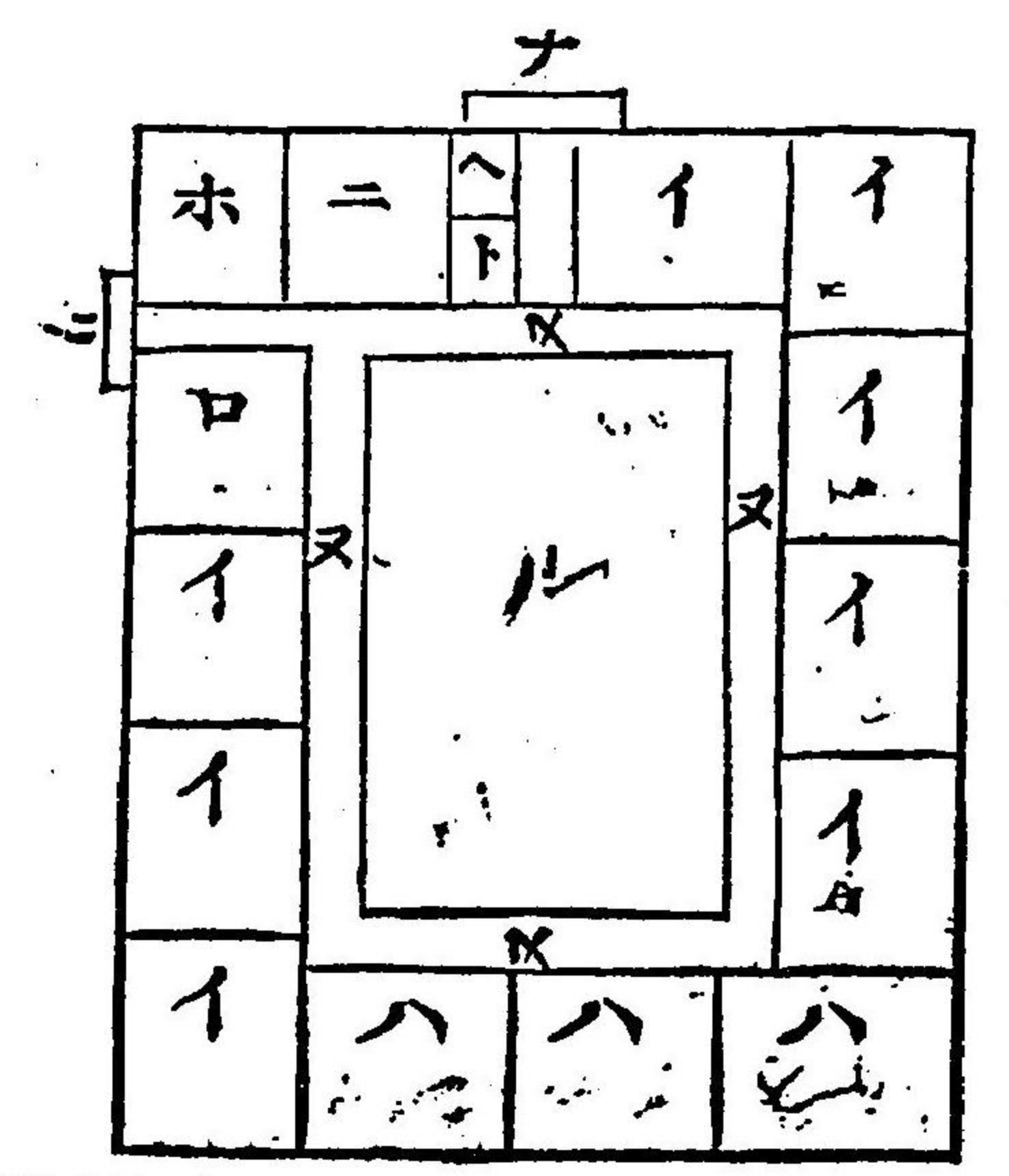
回字形校舎

生徒三百三十六人ヲ入ル可シ



(ハ)(ロ)(イ)
生徒扣所 裁縫所 教場

(へ)(ホ)(ニ)
應接所 小使詰所 教員詰所



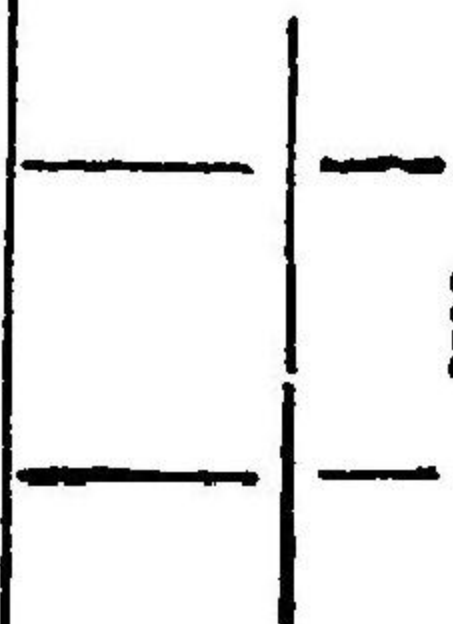
(リ)(ナ)(ト)
生徒昇降口 立關 書室

(ル)(又)
中庭 縁側

小学校一間二分ノ縮圖

單

門



此邊草木ヲ植ユ

敷地坪數五百坪

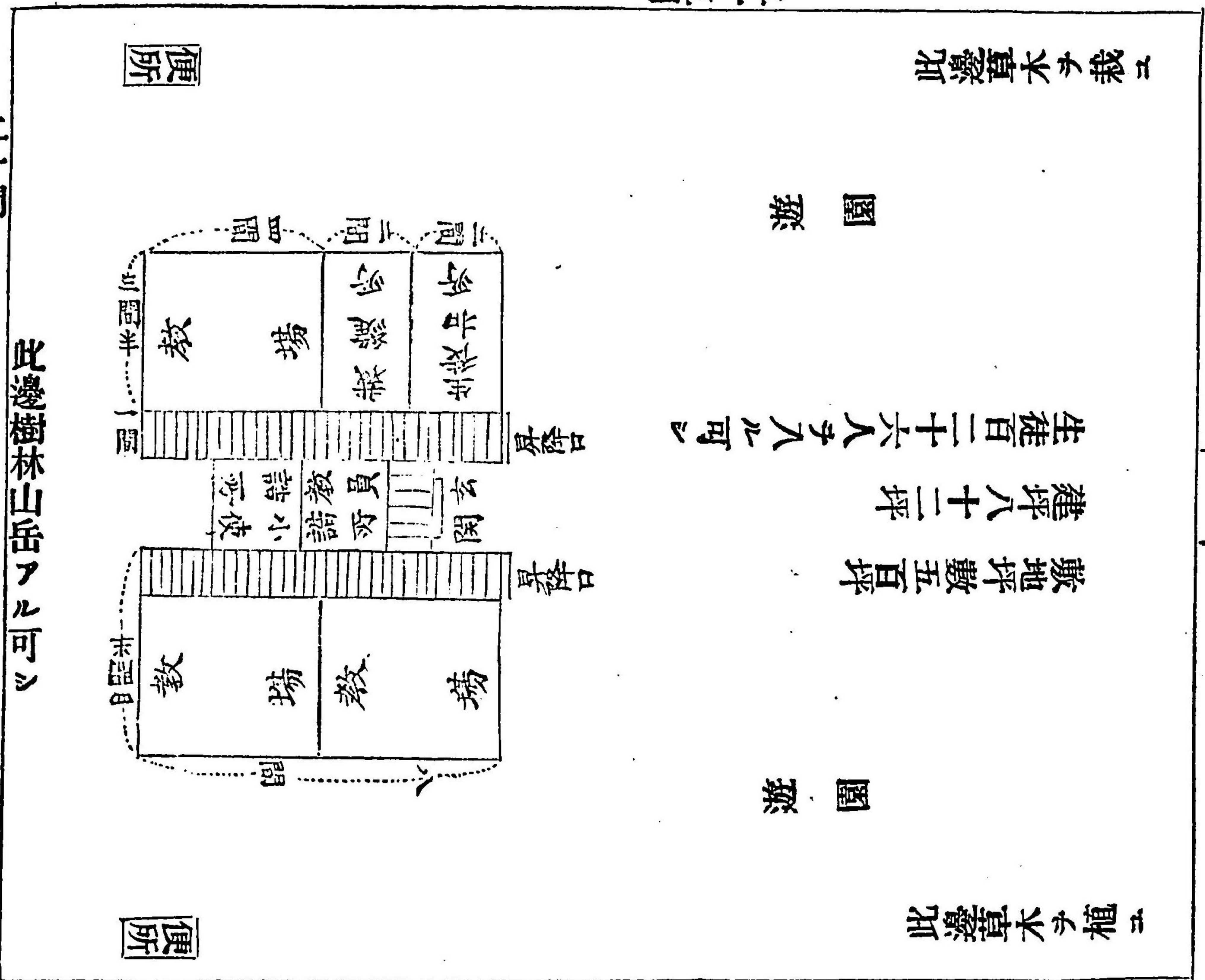
建坪八十二坪

生徒百二十六人ヲ入ル可シ

園 寮

園 寮

二十五間



二十間

此邊樹林山岳ナル可シ

北

●甲第八十八號 三月十六日

本年二月甲第五十四號布達中第七條ノ件ハ特ニ本年ニ限リ調査ニ不
及尤學事年報上ニ記載スヘキ就學十六週日未滿之廉者生徒參校簿等
ニ於テ可成丈調査可致儀ト可相心得且又第三條就學調査簿之儀ハ布
達ノ日ヲ界トシテ之ヲ調査スヘシ此段更ニ布達候事

但第三條學齡兒童之内多年不就學ニ編入セシ者ト云ヘモ此際更ニ
事故理由ヲ調査シ認可ヲ乞フヘキハ勿論トス

●甲第八十九號 三月十七日

小學教員ノ儀ハ其資格ノ重ク且教則モ一變候ニ付テハ從前ノ學力証
明書ハ無効ニ屬シ本年二月甲第三十六號布達第十三條ニヨリ更ニ可
遂試驗答ノ所從前各郡役處ニ於テ學力試驗執行之際其問題及方法等

今般師範學校ヨリ發付スル處ノ者ト難易略相同シク初等小學科ヲ教授スルニ足ル試験ヲ爲セシ分ニ限リ合格ノ者ト認メ改メテ試験ヲ經ス該等小學科免許狀授與候條此段布達候事

○甲第九拾號 三月廿三日

本年二月甲第二十六號ヲ以テ及布達候高松丸龜以下十三ヶ所市街内埋葬地ノ新葬禁止ハ土葬ニ限リ候儀ニシテ火葬ノ遺骨ヲ埋却スルハ不苦候條埋却前所轄警察署へ可届出此段布達候事

●甲第九拾壹號 三月十七日

管内左記各港於テ來ル二十三日ヨリ小形旅客汽船切符賣捌實施候條乘船ノ節ハ右切符賣捌所於テ必ス切符買受乘船可致此段布達候事

多度郡多渡津

和氣郡三津濱

○甲第九十二號 三月廿三日

改租增額金年賦延納許可致シ置候分一時上納願出候者ハ明治七年大藏省第三拾號布達一割利引ノ算則ニ據リ利引上納差許候旨今般其筋ヨリ達ノ次第モ有之ニ付別紙甲號ノ通利率相示候條一時上納願出候節ハ乙號雛形ニ照準願書調整進達可致此段布達候事

但賣買讓與等ニテ地券書換ノ日ヲ以テ一時上納スルモノハ本文ノ

限ニ非ス
十五年甲百十七號
ヲ以テ但書删除

壹割利引千圓年率

- 一年 利金九拾圓九拾錢九厘
- 二年 全 百三拾貳圓貳拾三錢壹厘
- 三年 全 百七拾壹圓四錢九厘

十四年	全 四百七拾三圓八拾錢八厘
十三年	全 四百五拾三圓五拾八錢八厘
十二年	全 四百三拾貳圓拾九錢貳厘
十一年	全 四百九圓五拾四錢
十年	全 三百八拾五圓五拾四錢三厘
九年	全 三百六拾圓拾錢八厘
八年	全 三百三拾三圓拾三錢四厘
七年	全 三百四圓五拾壹錢貳厘
六年	全 貳百七拾四圓拾貳錢三厘
五年	全 貳百四拾壹圓八拾四錢三厘
四年	全 貳百七圓五拾三錢四厘

十五年	全 四百九拾貳圓九拾貳錢八厘
十六年	全 五百拾壹圓壹錢八厘
十七年	全 五百貳拾八圓拾四錢四厘
十八年	全 五百四拾四圓三拾六錢六厘
十九年	全 五百五拾九圓七拾四錢壹厘
二十年	全 五百七拾四圓三拾貳錢貳厘
二十一年	全 五百八拾八圓拾五錢七厘
二十二年	全 六百壹圓貳拾九錢四厘
二十三年	全 六百拾三圓七十七錢三厘
二十四年	全 六百貳拾五圓六拾三錢六厘
二十五年	全 六百三拾六圓九拾壹錢八厘

二十六年	全 六百四拾七圓六拾五錢六厘
二十七年	全 六百五拾七圓八拾八錢壹厘
二十八年	全 六百六拾七圓六拾貳錢三厘
二十九年	全 六百七拾六圓九拾壹錢
三十年	全 六百八拾五圓七拾七錢
三十一年	全 六百九拾四圓貳拾貳錢五厘
三十二年	全 七百貳圓三拾錢壹厘
三十三年	全 七百拾圓壹錢七厘
三十四年	全 七百拾七圓三拾九錢五厘
三十五年	全 七百貳拾四圓四拾五錢三厘
三十六年	全 七百三拾壹圓貳拾錢八厘

三十七年	全 七百三拾七圓六拾七錢八厘
三十八年	全 七百四拾三圓八拾七錢八厘
三十九年	全 七百四拾九圓八拾貳錢貳厘
四十年	全 七百五拾五圓五拾貳錢四厘
四十一年	全 七百六拾圓九拾九錢七厘
四十二年	全 七百六拾六圓貳拾五錢貳厘
四十三年	全 七百七拾壹圓三拾錢貳厘
四十四年	全 七百七拾六圓拾五錢七厘
四十五年	全 七百八拾圓八拾貳錢六厘
四十六年	全 七百八拾五圓三拾貳錢
四十七年	全 七百八拾九圓六拾四錢六厘

四十八年 全 七百九拾三圓八拾壹錢四厘
 四十九年 全 七百九拾七圓八拾三錢壹厘
 五十年 全 八百壹圓七拾錢四厘

算例

假令ハ金五百圓五ヶ年賦ノモノ一ヶ年納濟ニヶ年目ニ到リ
 一時上納願出ルルハ殘金四百圓ニ四年率ヲ乘シ得ル處ノ金
 八拾三圓壹錢四厘四拾五入厘位ニ止ム即チ利引金高ナリ之レヲ右四
 百圓ノ内ヨリ引去リ三百拾六圓九拾八錢六厘トナル即チ一
 時上納スヘキ金額ナリ
 亦金千圓五十ヶ年賦ノモノ假令ハ二ヶ年納濟三ヶ年目ニ到
 リ一時上納セント欲スルルハ殘金九百六拾圓ニ四十八年率

ヲ乘シ得ル處ノ金七百六拾貳圓六錢壹厘即チ一割ノ利子ナ
 リ是ヲ右九百六拾圓ノ内ヨリ引去リ金百九拾七圓九拾三錢
 九厘トナル即チ一時上納スヘキ金額ナリ

乙號 改租増額年賦金一時上納願 「印原文朱

一金何程 明治九年延納ノ分
 「但 壹ヶ年金額」ナ十五年甲百十七號
 「終 年金額」ナ以テ但書增加
 丙金何程 利引金高

殘金何程
 一金何程 明治十年延納ノ分
 「但 壹ヶ年金額」ナ十五年甲百十七號
 「終 年金額」ナ以テ但書增加
 丙金何程 利引金高

殘金何程

殘金何程

今般一時上納スヘキ分

右ハ改租増額金去ル明治十四年ヨリ來ル何年迄何ケ年賦之處明治十五年甲第九拾二號御達ノ趣モ有之ニ付前書殘額金員ヲ以テ一時上納ノ義御聽許有之度此段奉願候也

何郡何村

年月日

何ノ誰印

〔全村舉テ一時上納願出ノ節ハ總代記名調印スヘシ〕

右地元何郡何村戸長

何ノ誰印

長官宛

(郡長與書成規ノ通)

○甲第九十三號 三月廿三日

堤塘仕用料並木敷貸下料其他堤塘及前木敷地等ヨリ生ル臨時拂下代金地盤修繕費町村ノ協議費負擔ニ係ル分ハ費用支出ノ町村へ修繕費トシテ下渡候條工事着手ノ節ハ仕様目論見帳相添所轄郡役所へ下渡ノ義可願出此段布達候事

○甲第九十四號 三月廿三日

郡長委任條件中へ左ノ一項增加候條此段布達候事

堤塘仕用料並木敷貸下料其他堤塘及並木敷地等ヨリ生ル臨時拂下代金地盤修繕費町村ノ協議費負擔ニ係ル分收入及ヒ下渡ノ事

○甲第九十五號 三月廿八日

備荒儲蓄法施行規則中第十八條改正第三十三條追加ノ義縣會ノ議決ヲ取リ其筋ノ許可ヲ得別紙之通相定メ明治十四年七月一日ヨリ施行候條此段布達候事
〔十五年甲百三十
四號ニヨリ消〕

(別紙) 原文朱字

第十八條改正

前條ノ救助ヲ爲スト雖モ尙生存スルヲ能ハサル者ヘハ既ニ給與セ
、日數及小屋掛代價ヲ通算シ第十三條ノ例ニ因リ救助スル者トス
第三十三條追加

凶年飢歲ニシテ救助ヲ要スル場合ニ於テ第三章ノ制限ニ拘ラス縣令
ノ見込ヲ以常置委員ヘ諮問シ本法制限内ヲ以適宜處分スル者トス

●甲第九十六號 三月廿三日

通常縣會本日ヨリ開場候條此段布達候事

○甲第九十七號 三月廿九日

町村立私立幼稚園書籍館設置廢止規則別紙之通相定候條此段布達候
事

但伺出ノ書式ハ大概町村立私立學校設置廢止規則附錄ニ準據候儀
ト可相心得事

右別紙

町村立私立幼稚園書籍館設置廢止規則

第一章

第一條 町村立幼稚園若クハ書籍館ヲ創置セントスルトキハ學務委
員ヨリ戸長ヲ經テ町村會ニ付シタル上左ノ各項ヲ具シ郡長ヲ經テ

縣令ノ認可ヲ乞フヘシ

幼稚園ニ係ル部

- 第一項 設置ノ目的
- 第二項 位置
- 第三項 名稱
- 第四項 保育ノ課程
- 第五項 保育用器具等
- 第六項 入園退園ノ規則休日等
- 第七項 幼稚員數
- 第八項 保姆等職務心得及其人員俸額
- 第九項 保姆ノ學力品行等

第十項 敷地建物

第十一項 經費收入支出

書籍館ニ係ル部

- 第一項 設置目的
- 第二項 位置
- 第三項 名稱
- 第四項 開館閉館ノ規則休日參觀人心得等
- 第五項 書籍ノ種類部數等
- 第六項 敷地建物
- 第七項 經費收入支出

第二條 町村立幼稚園若クハ書籍館ヲ合併分離セント欲スルトキハ

總テ創置ノ手續ニ據リ且從來ノ財産處分方法ヲ具スヘシ

第三條 町村立幼穉園若クハ書籍館ヲ創置若クハ合併分離セシ後幼穉園ハ第一條ノ第一項第二項第四項第六項第八項第九項第十項第十一項書籍館ハ第一項第二項第四項第五項第六項第七項ヲ變換セシト欲スルトキハ更ニ縣令ノ認可ヲ乞ヒ其他ノ各項ハ之ヲ縣令ニ開申スヘシ

第四條 町村立幼穉園若クハ書籍館ヲ廢止セントスルトキハ學務委員ヨリ戸長ヲ經テ町村會ニ付シタル上左ノ各項ヲ具シ郡長ヲ經テ縣令ノ認可ヲ乞フヘシ
第一項 廢止ノ事由
第二項 從來ノ資金等處分方

第二章

第五條 私立幼穉園若クハ書籍館ヲ創置セントスルトキハ創置人ヨリ左ノ各項ヲ具シ學務委員戸長郡長ヲ經テ縣令ノ認可ヲ乞フヘシ
幼穉園ニ係ル部

- 第一項 設置ノ目的
- 第二項 位置
- 第三項 名稱
- 第四項 保育ノ課程
- 第五項 保育用器具等
- 第六項 入園退園ノ規則休日等
- 第七項 幼穉員數

第八項 職員定數

第九項 職務心得

第十項 保姆ノ學力品行等

第十一項 敷地建物

第十二項 經費支出定額

書籍館ニ係ル部

第一項 設置目的

第二項 位置

第三項 名稱

第四項 開館閉館ノ規則休日參觀人心得等

第五項 書籍ノ種類部數等

第六項 敷地建物

第七項 經費支出額

第六條 私立幼稚園若クハ書籍館ヲ合併若クハ分離セントスルトキハ總テ創置ノ手續ニヨルヘシ

第七條 私立幼稚園若クハ書籍館ヲ創置若クハ合併分離セシ後幼稚園ハ第一項第二項第四項第六項第八項第九項第十項第十一項第十二項書籍館ハ第一項第二項第四項第五項第六項第七項ヲ變換セント欲スルトキハ更ニ縣令ノ認可ヲ乞ヒ其他ハ之ヲ開申スヘシ

第八條 私立幼稚園若クハ書籍館ヲ廢止セントスルトキハ創置人ヨリ其事由ヲ具シ學務委員戸長郡長ヲ經テ縣令ニ開申スヘシ

○甲第九十八號 三月三十日

地稅ヲ始メ諸稅其他公納ノ義務ヲ負擔スル者其納期ヲ怠ルルハ明治十年第七十九號公布ニ據リ處分スヘキハ一般熟知ノ儀ニ候處義務者遠隔ノ地ニ居住シ或ハ旅行等ニテ名代人又ハ代理人等ヲ置キ公納ノ義務ヲ代理セシムル者萬一納期ヲ怠ルルモ義務代理者ニ對シ直ニ處分ニ及フヘキハ各自其心得勿論ノ筈ニ候得共若シ誤解ノ向モ有之候テハ不都合ニ候條爲念此段布達候事

但義務者他府縣下居住有之向ハ其代人ヨリ本文ノ趣速ニ告知スヘシ

○甲第九十九號 三月三十日

客年甲第二百八十二號布達違警罪目第五條左之通り更正候條此段布達候事

第五條 病牛死牛其他病死禽獸ノ肉若クハ其品種ヲ偽テ販賣スル者

○甲第百號 四月一日

明治十四年十月甲第二百四號本年二月甲第四十一號布達左之通改正
刪除候條此段布達候事

甲第二百四號布達縣令ノ認可ヲ乞フヘキ部分へ左ノ四項ヲ加フ

第二項ノ次へ左ノ項ヲ置ク

町村立學校幼稚園書籍館等諸職員ノ數及其俸給ノ額ヲ定メ且己ニ定タル者ヲ改正スル事
〔小學校ハ制限内ニ於テス〕

町村立小學校教員月俸ヲ等級ニ應シ交付スル能サル場合若シクハ俸金ヲ米穀雜品等ニ交換セントスル場合ノ事

町村立小學校校長準訓導以下ノ俸給ヲ定メ且己ニ定メタル者ヲ改正スル事

學務委員人員及給料旅費職務取扱費ノ額ヲ定メ且己ニ定メタル者ヲ改正スル事

第十項ノ次へ左ノ一項ヲ加フ

町村ノ學事ニ係ル經費ノ豫算ヲ定メ且既ニ定メタル者ヲ改正スル事

(右各項ハ縣令ノ認可ヲ受クヘシ)ナ(右各項ハ縣令ノ認可若クハ裁定ヲ乞ヘシ)ト改メ且但書ヲ加フ

但第二項中規則上ニ於テ開申ニ止ル者ハ此限ニアラス

第十二項刪ル

第十六項ヲ左ノ如ク改ム

町村立學校幼稚園ニ係リ教務ニ關セサル職員ヲ雇入及之ヲ解罷

シ且俸給定額内ニ於テ之レヲ増減スル事

但設置ノ節ニ定メタル俸額ヲ將來變換セントスルキハ此限ニアラス

前項ノ次へ左ノ一項ヲ置キ開申スヘキ部分トス

町村立書籍館ニ係ル職員及俸給ノ額ヲ定メ且之ヲ改正シ及雇入雇罷等ヲ處分スル事

(右各項ハ縣令ニ報告スヘシ)ナ(開申スヘシ)ト改ム

第十九項ノ次へ左ノ一項ヲ置ク

町村立私立小學校ノ圖書器械校簿入學退學圖書器械出席試驗ノ學業行狀日課免狀簿ノ類整備校舍ノ適否ニ注意シ且之ヲ監督スル事

第廿六項ヲ左ノ如ク改ム

町村立學校幼稚園長教員及保姆及教員ノ補助タル者ノ任免及月俸ニ係ル件ヲ申請スル事

第廿七項刪ル

第三十項原文中(及町村立小學校ニ代用セル)ノ十二字ヲ刪リ且但書ヲ左ノ如ク改ム

但教員ノ補助タル者及教務ニ關セサル職員ノ旅行ハ適宜之ヲ處分シ十五日以上ニ及フカハ之ヲ郡長ニ開申スヘシ

第三十一項第三十二項

原文中(及町村立小學校ニ代用セル)ノ十二字ヲ刪ル

第三十五項(公立學校)ヲ(町村立學校)ト改メ且該項ノ次ヘ左ノ三項ヲ置ク

町村立學校敷地請願ノ事

町村立學校幼稚園書籍館私立小學校臨時休業ヲ郡長ニ申請スル事

但五日以内ハ之ヲ處分シ郡長ニ開申スヘシ

町村會ノ議案及其評決ノ可否ヲ戸長ト商議スル事

甲第四十一號布達

第二條ノ但書ヲ刪ル

右甲第二百四號達ハ第三項以下順次項號ヲ繰下ケトス

○甲第百壹號 四月五日

本年一月甲第十六號布達町村立私立學校設置廢止規則中附加

○甲第百二號 四月五日

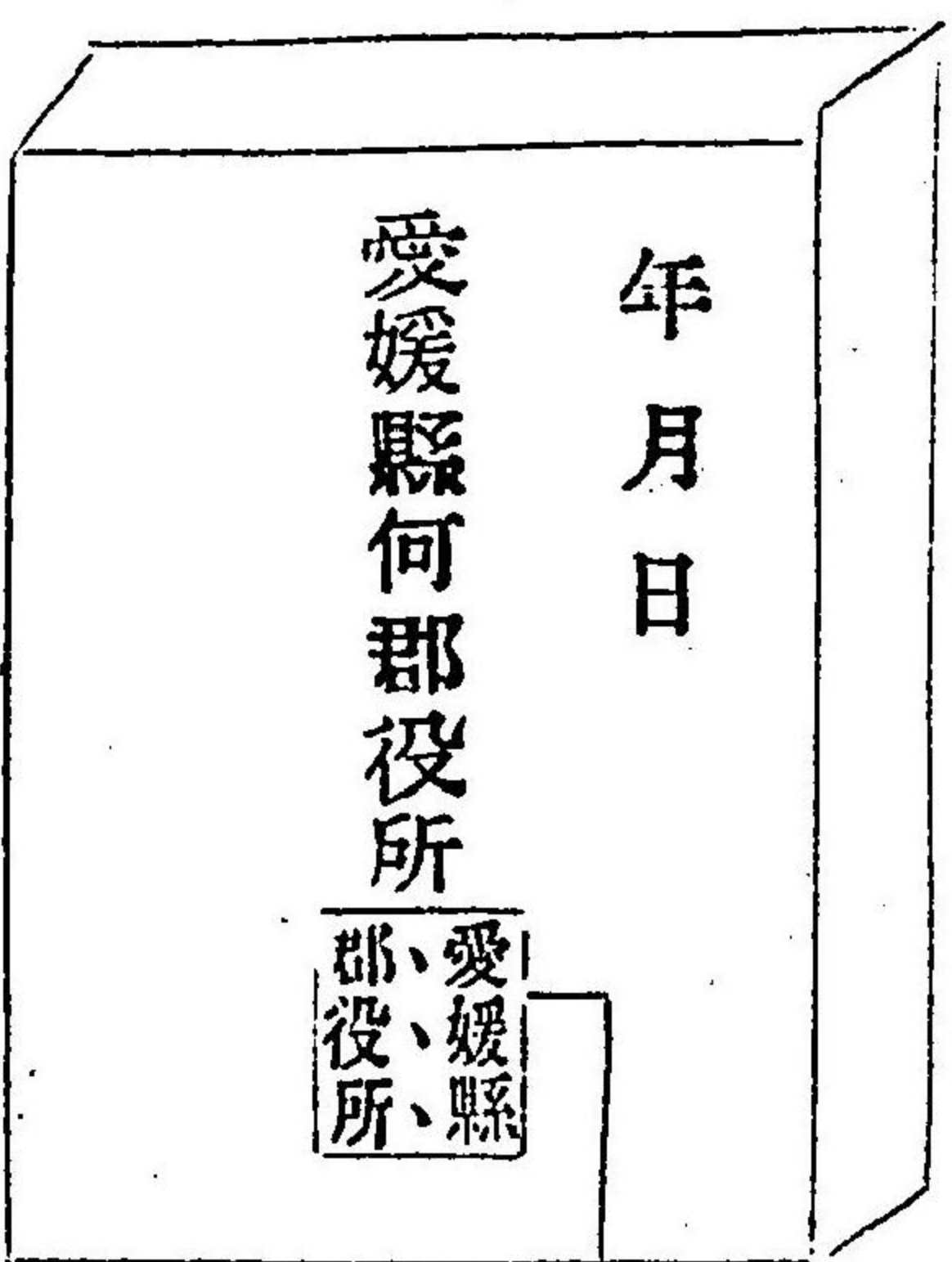
許可ノ上人民私費ヲ以テ架設ノ橋梁渡津及ヒ私費開鑿ノ道路等郵便
脚夫ノ飛信遞送并郵便物遞送集配特ニ配達人タルヲ證スル服ヲ着シ配達スルトキノ時ニ限
リ賃錢請求不相成旨其筋ヨリ達有之候條此段布達候事

○甲第百三號 四月四日

本年甲第六十四號布達中增加

○甲第百四號 四月五日

本年甲第六十四號布達漁業規則施行順序中鑑札雛形表面ノ割印ハ船
鑑札割印同様取扱裏面烙印雛形左ノ通更正候條此段布達候事



烙印
曲尺壹寸六分四方
文字楷書

○甲第百五號 四月十一日

明治十四年內務省甲第四號布達ニ依リ縣會議員改撰ノ上就職手續縣
會決議ヲ取り別紙ノ通相定候條此段布達候事

縣會議員改撰就職手續

第壹條 府縣會規則第貳拾壹條ニ依リ議員ヲ改撰スルハ其年通常縣
會終ルヲ候テ直ニ着手シニケ月以内ニ撰定スルモノトス

第貳條 常置委員ヲ改撰スルハ第壹條議員改撰整頓次第撰舉會ヲ開キ撰定スルモノトス

第三條 後任縣會議員ハ常置委員撰舉會ニ於テ始テ就職シ後任常置委員ハ受撰當日ヨリ就職スルモノトス

第四條 前任ノ縣會議員及常置委員ハ常置委員撰舉會前日迄一切ノ職務ニ從事スルモノトス

○甲第百六號 四月十二日
明治十四年十一月甲第二百十四號布達左之通改正候旨其筋ヨリ達之赴モ有之候ニ付此段布達候事
第三條但書
但英語ハ之ヲ缺キ又ハ佛語若クハ獨語ヲ以テ之ニ換フルコトヲ得

且唱歌ハ教授法等ノ整フヲ待テ之ヲ設クヘシ以下之ニ倣フ

●甲第百七號 四月十三日
治罪法第六拾條ノ警部在ラサル地ノ戸長之儀ニ付昨明治十四年甲第貳百八拾一號ヲ以テ布達致置候處右ハ詮議之次第有之取消候條戸長所在ノ一町村内ニ警察署又ハ分署無之町村ハ警部在ラサル地ト可相心得此段布達候事

●甲第百八號 四月十三日
治罪法第六十條ニ檢事ノ補佐トシテ司法警察官タルヘキ官吏ノ内郡戸長列記有之候得共告訴告發等致候者ハ當分ノ内可成警察署又ハ分署へ差出候様可致此段論達候事

○甲第百九號 四月十二日

客年十二月甲第二百八十二號布達違警罪目へ左ノ一條增加候條此段
布達候事

第四十七條 臨時事アルニ際シ正當ノ理由ナクシテ警察ノ指揮ヲ肯
セサル者

○甲第百拾號 四月十七日

客年德島縣ヨリ小形汽船取締規則更正之通知

○甲第百拾壹號 四月十九日

明治十三年第五拾貳號公布土地賣買讓渡規則第四條中地租并地方稅
ハ地券ニ記載セル姓名ノ者ヨリ徵收スヘキ旨掲載有之候處地券書換
願中納期ニ際スルハ納稅者ノ義ハ該書換券面ノ日附則書換願書ヲ縣
廳或ハ郡役所ニ於テ受領シタル日附ヲ以テ區分候條同日以後ハ其買

受讓受人ヨリ徵收スヘク義ト可相心得此段布達候事

●甲第百十二號 四月二十四日

本年一月甲第二十三號布達ハ詮議之次第有之取消候條此段布達候事

○甲第百拾三號 四月廿四日

明治十年一月丙第八號布達娼妓取締規則中左之通刪除追加候條此段布
達候事

第三條凡娼妓ノ營業ノ下(又ハ休廢業)ノ五字刪除

第五條へ左ノ通但書追加

但一期中事故アツテ廢業或ハ休業致シ度モノハ届書ヲ差出其節鑑
札并賦金上納スヘシ

○甲第百拾四號 四月二十五日

明治十二年甲第七十五號及十四年甲第三百三十九號ヲ以縣會議員旅費定則及布達置候處別紙ノ通改正縣會ニ於テ議決候ニ付認可ノ上明治十五年度ヨリ施行候條此段布達候事

議員旅費定則

第一條 旅費ハ一日十里詰管内外共金貳圓ノ割ヲ以テ其本人居住所

ヨリ算シ之レヲ給シ其片道六里ニ及ハサルモノハ之レヲ給セス
十五年甲百三十一號ヲ以文中追加

第一項 十里以外ノ端里數一里以上六里未滿ハ旅費日當ノ半額六里以上ハ全額ヲ給スヘシ

第二項 本人居住所ヨリ片道三里以外六里以内ハ往返ニテ旅費日當一日分ヲ給シ滯留中ハ滯留日當ヲ給ス片道三里以内ノモノハ

其日數ニ應シ滯留日當ヲ給ス

第二條 滯留日當ハ一日金壹圓管外ハ貳圓ノ割ヲ以テ之ヲ支給ス
十五年甲百三十一號ヲ以文中追加

第壹項 常置委員ヘハ通常臨時會ノ滯在日當ハ別ニ支給セサルモノトス

第貳項 便船等ニテ陸路日積ヨリ早ク着スルモ着翌日ヨリ滯留日當ヲ支給ス

第三項 行旅中川留雪支或ハ病氣等ニテ延滞セシ向ハ現日數ノ分滯留日當ヲ給ス但川留雪支ハ其所戸長ノ証書病氣ハ醫師ノ診斷書ヲ差出スヘシ

第三條 會期中病氣ニテ許可ヲ得半途ニシテ歸郷スルモノハ旅費ヲ

給シ重症ニテ一時其地ニ滞在ヲ乞フモノハ醫師診斷書ヲ以テ願出
レハ滯留日當及歸路ノ旅費ヲ給ス

○甲第百拾五號 四月二十五日

府縣會規則第二十一條ニ據リ第二回四年期改撰ニ膺リ退任人名別紙
之通ニ候條本年甲第百五號布達ニ準シ改撰可致義ト可相心得此投布
達候事

但撰舉會期日ハ追而郡役所ヨリ可及告示義ト可相心得事

十五年通常會濟ヨリ解任者

- 大内郡 六車 三郎
- 寒川郡 國方 甚吾
- 同 蓮井 慎一

- 山田郡 漆原 完平
- 香川郡 片山 高義
- 同 綾野 宗藏
- 同 堀田 幸持
- 嶋足郡 熊田 秀平
- 那珂郡 三野 友七
- 同 堀家 嘉造
- 同 和泉 理太郎
- 三野郡 伊藤 一郎
- 豊田郡 中井 誠三
- 同 若山 常彦

宇摩郡	明石健藏
新居郡	井上戒三
周布郡	一柳 蝦助跡
桑村郡	一色 範美
越智郡	飯尾 忠太跡
風早郡	二神 種成
温泉郡	石崎保一郎
久米郡	松田 通博
上浮穴郡	二宮 益雄
下浮穴郡	都築 彌六
同	小山 朝明

喜多郡	平塚 義敬
西宇和郡	野田 道隆
同	都築温太郎
同	淺井 記博
東宇和郡	牧野 純藏
同	古谷 綱紀
北宇和郡	吉良壽一郎
同	玉井 安藏
同	二宮 致知

三十四名

○甲第一百十六號 四月二十五日

町村協議費ノ内蝗害驅除費并農談會費等町村會又ハ聯合會ニ於テ決議ノ上勸業世話掛ニ於テ徵収支出致候向往々有之右ハ不都合ニ候條自今戸長ニ於テ徵収支出可致此段布達候事

○甲第百十七號 四月二十六日

改租増額延納金一時上納願出候節ハ一割利引ノ算則ニ據リ利引上納差許候旨本年甲第九十二號ヲ以及布達置候處賣買讓與等ニ仍リ地券書換ノ日ヲ以一時上納スルモノモ同様利引上納差許候旨今回其筋ヨリ達ノ趣モ有之候ニ付右布達但書ヲ删除并全布達乙號雛形一打金ノ但書ニ左ノ通朱書ヲ增加候條此段布達候事（甲九十二號へ訂正）

●甲第百拾八號 四月廿八日

明治十三年甲第百四十九號ヲ以テ縣會議員撰舉ノ際辭撰者補欠ノ爲

ノ別ニ數名以下副撰可致旨布達候處今般第十號公布ヲ以テ府縣會規則第十條追加相成候ニ付テハ右布達ハ消滅候條此段布達候事

○甲第百十九號 四月廿八日

當縣讚岐國大内寒川三木郡之儀ハ是迄假ニ寒川郡津田村ニ於テ事務取扱來リ候處客年甲第百七拾一號布達之通右郡役所今般同郡長尾西村へ設置候條此段布達候事

○甲第百二十拾號 五月一日

本年甲第六十二號ヲ以漁業規則改正セシモ第七區ノ義ハ詮議ノ次第有之從前ノ通可相心得旨甲第六十三號ヲ以及布達置候處今般詮議濟ニ付右更正規則即甲第六十二號之通可相心得此段布達候事

○甲第百廿壹號 五月一日

本年甲第六十二號ヲ以漁業規則布達候處他府縣ノモノト雖從來慣行ニ從ヒ其場所ニ於テ捕魚候ハ勿論ニシテ該規則ニハ拘ハラサル儀ニ候得共爲心得此段布達候事

○甲第百貳拾貳號 五月八日

客年十二月廿八日甲第百八十二號布達違警罪目中左之通增加候條此段布達候事

第四十四條 大内郡引田ノ次へ(松原)ノ二字ヲ加フ

第四十八條 賭博ニ用ユル骰子骨牌ヲ製造又ハ販賣シ及所持スル者

○甲第百二十三號 五月六日

學資寄附手續別紙之通相定從前ノ布達々相廢候條此段布達候事

右別紙

第一條 町村立學校へ金穀又ハ物品地所ヲ寄附セント欲スル者ハ其主意並ニ金員品數反別納期等ヲ具載シタル伺書ヲ作り學務委員戸長ヲ經テ郡長ノ認可ヲ受クヘシ

第二條 寄附伺書ハ米穀物品地所ハ其代價ヲ附記シ納期ハ即納又ハ何ヶ年賦何ヶ月賦等ヲ附記シ且數名以上連名寄附スルトキハ金拾圓以上拾圓未滿壹圓未滿ヲ類別シテ記載スヘシ

但寄附伺書ハ壹名ト連名トニ拘ラス必ス本人ノ實印ヲ捺セシムル例ナレモ若一町村人民ヨリ共有物ヲ寄附スル等ノキハ其總代タルヘキ者ノ實印ノミニテ足リトス

第三條 郡長ニ於テハ寄附伺書ヲ調査シ之カ指令ヲナスニ方リ其即納ニアラサルトキハ皆納ノ上更ニ届出スヘキ旨ヲ達スヘシ

第四條 郡長ニ於テ其寄附ヲ認可セシ後ハ第二條ニヨリ納期及金額ヲ具シ縣令ニ開申スヘシ

但月賦年賦ハ別紙ニ記載スヘシ

第五條 勅奏任官并從六位以上及勳六等以上ノ者及華族戸主ノ寄附伺書ハ縣令宛トシ郡長ヲ經テ縣廳ニ差出スヘシ

○甲第二百二十四號 五月六日

近來社寺再建又ハ修繕其他種々ノ名義ヲ假リ組合或ハ講中ヲ結ビ周旋人ヲ四方ニ派遣シ強テ加入ヲ勸メ財物ヲ醜集シ闇取ヲナサシメ當籤ノ者ニハ守札又ハ物品等ヲ與ヘ富籤ニ類スル所爲ヲ以テ利益ヲ僥倖スルノ輩有之趣相聞右ハ不宜義ニ付今后一切不相成萬一心得違ノ者有之ニ於テハ相當所分可及候條此段布達候事

○甲第二百二十五號 五月十九日

福島縣違警罪目今般別紙之通改定候旨通知有之候條爲心得此段布達候事(別紙畧之)

○甲第二百二十六號 五月十六日

民有地開墾願手續別紙之通相定候條此段布達候事

但從前ノ布達達及伺指令ノ内本文ニ抵觸スルモノハ渾テ取消候事

開墾地願手續

第一章 歛下年期

第一條 民有ノ土地ヲ開墾スルニ際シ歛下年期ヲ要スルモノハ別紙甲號雛形ニ準シ願出ツヘシ

第二條 前條願出ノモノハ其實際要スル費用ト成功ノ後該地ヨリ得ヘ

キ收利等ヲ豫算シ別紙乙號雜形ニ準シ取調書相副ヘ差出スヘシ

第三條 取調書ハ左ノ數項ニ據ルヘシ

第一項 人夫ハ事業ノ難易ニ據リ實際使用スル人員ヲ概量スルコト

第二項 人夫雇賃ハ近傍普通ノ賃金ニ據ルヘシ

第三項 收利ハ近傍ノ熟地隣地又ハ類地ニ比準シ其成功ノ年ヨリ得ル處

ノ收利ヲ概算スルコト

第四項 收量ニ換ヘタル金額ハ近傍市場ノ平均既往三ケ年或ハ五ケ年相場ヲ

用ユヘシ

第四條 年期算出法ハ開墾初年ヨリ熟地ニ至ル年マテノ收利金ヲ見

積リ此レヲ平均シ其一ケ年分ノ内耕地ハ種肥料壹割五分ト素地稅

地方稅一ケ年分ヲ引去リ宅地ハ第五條ニ適スルモノハ素地稅地方

稅ヲ引去リ其殘額ヲ方トシ費用ノ全額ヲ除キ其得ル數端數ハ四ヲ拾五入以缺下年期トス

算例左之如シ

收利金	内引金	收利殘金	年期
五圓	貳圓	費用全額	年
	圓	貳拾圓	七ケ年

第五條 宅地ハ山野ノ嶮阻巖石等ヲ鑿平シ或ハ河海池沼ノ類ヲ埋堆

シ其素地ノ全體ヲ變換セシモノニシテ非常ノ勞費アル分ニ限り缺

下年期ヲ附與スルモノトス

第二章 年期明

第六條 缺下年期明ニ至テハ段別ヲ丈量シ近傍熟地隣地或ハ類地ニ比準シ

實地相當收穫地價ヲ取調客年七月甲第百十五號達シ雜形ニ準シ本段

別入ノ義願出スヘシ

第七條 期明ニ至リ該地幾部分ヲ竣功セシキハ其部分ノミ前條ノ手續ニ據ルヘシ

第八條 該地幾部分ヲ竣功セシ殘地又ハ全部未着手ト雖モ引續キ繼年期ヲ請願スルキハ第一章第一二條ノ手續キニ據リ更ニ詳細ノ調書ヲ副ヘ願出ヘシ

但從來素地稅無之モノニシテ本條ノ手續ニ至ル分ハ其際ヨリ隣地或ハ類地比準ヲ以更ニ素地稅ヲ附スルモノトス

開墾地之義ニ付願

何國何郡何村

字 地番

段別何程ノ内

何郡何村

一何段別何程

何ノ某

此地價金何程 但壹反歩ニ付金何程

此地租金何程

〔從來無稅地ノモノハ隣地又ハ類地ニ比準素地ノ地價ヲ取調揚職ノ其旨取費スヘシ〕

右ハ私所有ノ地所今般何地ニ開墾仕度候間本年ヨリ明治何年マテ何ケ年缺下年期ヲ以御聞届被成下度尤モ年期中ト雖モ素地相當ノ税金上納仕年期明ニ至リ更ニ丈量ノ上本段別入ノ義出願可仕候別紙費用及ヒ收利豫算取調書相副ヘ此段奉願候也

何國何郡何村

何ノ某印

年月日

右地元戸長

縣令宛

郡長與書例規之通

開墾費用及ヒ收利豫算取調書

費用之部

費目	人夫一人賃金	全金額	事由
開墾費	何人何錢何圓	何圓	總坪數何千坪一日一人
石取入	何	何	總量目何百貫目一日一人
土取入	何	何	同上
土石持捨	何	何	同上
土(石)代	何	何	總量目何百貫目拾貫目
計	何々	何	

何ノ某印

收利之部

年度	段別	麥米	石代金	全額	比準
明治何年	何反步何	石何拾石何圓何拾圓何	何	何	何何
全何年	、	、	、	、	、
平均	、	、	、	、	、
計	平均	平均	平均	平均	平均

是ハ開墾初年ヨリ熟地ニ至ル年マテナ年々形ノ如ク列記スルモノトス尙初年分付ナリカタキ分ハ其旨初年欄内ヘ登記スヘシ

全内引之部

種肥	料素	地稅	地方稅	計
何圓	何	何	何	何拾圓

是ハ總テ一ケ年分テ登記スルモノトス
右ハ開墾費用及ビ成功後該地ヨリ得ヘキ收利共豫算相立候處前書之
通御座候也

何國何郡何村

年月日

何之某印

縣令宛

○甲第二百二十七號 五月二十日

學校職員心得別紙之通相定本年二月甲第三十八號布達小學校職制中
右ノ外職務上云々以下悉皆刪除シ且又甲第六十一號縣立學校職制中
右ノ外職員ニ係ル云々ノ一條除去候條此段布達候事
右別紙

學校職員心得

- 第一條 各學校教員ハ生徒ノ模範トナリ智徳ヲ陶冶養成スルノ職タ
レハ其品行ヲ善良ニシ學術ヲ研究シ殊ニ小學校教員ハ明治十四年
六月文部省發行小學校教員心得ノ旨ヲ遵守スヘシ
- 第二條 各學校長教員及其補助タル者ハ明治十四年六月乙第八十六
號達學事表簿取調心得ニヨリ甲號第一式生徒學籍簿ヲ始メ其他職
務上ニ係ル諸表簿ヲ備ヘ置キ精密調理シ且學校長若クハ首坐教員
及學務委員ニ回付スヘキ者ハ必其期ヲ過クヘカラス
- 第三條 校內管理ノ法ヲ定メ生徒ノ坐作進退等ヲシテ靜肅ナラシメ
且諸器械ノ整頓ヲ要スヘシ
- 第四條 校內ヲ清潔ニシ生徒ノ衛生上ニ注意シ健康ヲ保全スルヲ要

スヘシ

第五條 各學校生徒ノ試験ハ校長若クハ首坐教員ニ於テ豫メ其期日ヲ定メ學務委員ト連署シ〔私立學校ハ校主ト連署シ學務委員ヲ經テ〕 郡長ニ届出ヘシ

第六條 小學校教員ハ教則及授業上ノ事件ニ就テハ講習所訓導又ハ師範學校長ニ稟議スヘシ

第七條 各學校長教員等ハ郡役所若クハ學務委員ニ於テ開設スル學事會ノ旨ニ從ヒ其集會ニ參列シ殊ニ小學校教員等ハ聯區ニ於テ開設スル研究會ニ列席スヘシ

第八條 町村立學校長及教員ハ學校諸規則制定改正等ニ係リ學務委員ノ諮詢ヲ受クルトキハ意見ヲ陳述スヘシ

第九條 縣立町村立學校長教員等任免ノ命ヲ受クルトキハ即日請書

ヲ出スヘシ

第十條 同上職員ノ赴任ハ辭令ヲ得タル當日ヨリ向フ三日ヲ超ユヘカラス

但私立小學校教員モ縣令ノ認可ヲ得タルトキハ本文ニ準ス

第十一條 各學校諸職員ハ參校當日出勤簿ニ捺印ヲ欠クヘカラス

第十二條 縣立町村立學校私立小學校ノ諸職員事故アリ不參又ハ引籠ノ節ハ校長若クハ首坐教員若クハ校主ヲ經學務委員〔縣立師範長縣立中學校ハ郡役所〕ニ届出ヘシ

但本條學校職員病氣不參三日間ハ日々届出四日目ヨリハ引籠書ヲ出シ十五日ニ滿レハ醫師診察書ヲ添ヘテ届出以上十五日毎ニ前同様ノ手續キナスヘシ尤重症等ハ始ヨリ引籠届ヲ出スモ妨

ナシ

第十三條 同上諸職員ノ旅行ハ校長若クハ首坐教員及學務委員〔私立小學校ハ校主學務委員〕ヲ經テ郡長〔縣立師範學校ハ縣令〕ノ認可ヲ乞フヘシ
但縣立學校ヲ除クノ外教員ノ補助タル者及ヒ教務ニ關セサル職員ハ學務委員ノ認可ヲ乞フヘシ

第十四條 同上諸職員轉免ノ節ハ取扱中ノ事務遺漏ナク取纏メ文書目錄及演說書ヲ作り既往ノ情況將來ノ目的等ヲ掲ケ後任ノ者ヘ引渡シ其旨ヲ所管主〔縣立師範學校ハ縣令縣立中學校ハ郡長町〕ニ届出ヘシ

但後任ナキハ校長若ハ首坐教員若クハ學務委員ニ引渡スヘシ

○甲第二百二十八號 五月十五日

自今漂着物及流失物等届出之節賣不賣品ニ不拘夫々代價記載可致此段布達候事

○甲第二百二十九號 五月十九日

墓地新設等之義ニ付テハ屢々相達置候旨モ有之候處自今埋火葬場共取扱方左之通相定候條此旨布達候事

但傳染病死屍埋葬地ハ明治十四年甲第七十四號布達之通可相心得事

一墓地ハ一町村以上各壹ヶ所ニ限ル宗旨若クハ種族ニヨリ之ヲ別設スルヲ許サス但一町村内部落數處ニ分レ其距離遠隔等ニテ實際増設ヲ要スルモノハ其旨詳記シ願出ヘシ

一墓地ハ一町村以上ノ共葬タルヘシト雖モ其地ニ於テ死去シタル者

ハ何地ノ人タルヲ問ハス該地ニ埋葬スルヲ得ヘシ
一既設ノ墓地ヘ埋葬之義ハ其慣行ニ由ルヲ得但新ニ區域ヲ廣ムルモ
ノハ尙前二項ノ例ニ隨フ

但本年甲第廿六號布達ノ分ハ本文ノ限ニ非ス

一墓地ハ埋葬之外他用ニ充ツルヲ許サス

一墓地ノ費用ハ其地ノ習慣ニ隨フ習慣ナキモノハ其地盤ノ所有者ト
埋葬者トノ協議ニ任ス

一新設ハ可成荒蕪不毛及山林等ノ薄稅地ヲ撰擇スルモノトス然レモ
右等ノ地所無之歟又ハ事故アリ耕地中ヘ設置ヲ要スルモノハ其事
由詳細記載スヘシ尤不得止場合ヨリ官地ヘ設置ヲ要スルモノハ相
當代價取調拂下之義願出スヘシ

一新設墓地ノ反別ハ人口千人ニ付貳反歩ノ割合ヲ以設クルモノトス

一新設墓地ハ人家ヲ距ル少ナクモ壹町以外市街及村落ハ二丁以外ノ
地ニ於テ飲用水路ニ關係ナキケ所ニ限ルヘシ

一願書ニ添付スル圖面ハ四隣之地形共明瞭ニ模寫シ夫々色分ヲナシ
前項人家ノ距離及飲用水路ニ關係ノ有無記入スヘシ

一墓地新設ノ義ハ其町村惣代名以上及衛生委員連署之上願出ヘシ

一火葬場ハ墓地同様壹町村中壹ケ所タルヘシ若シ貳ケ所以上新設ヲ
要スルモノハ其事由詳細記載願出ヘシ

但在來ノ燒場アリ尙新設ヲ要スルモノモ亦本文ニ準ス

一火葬場新設ハ人家ヲ距ル貳丁以外市街ヲ距ル五丁以外ノ地ニ限ル
ヘシ

一火葬場新設反別ハ壹畝歩以内タルヘシ若シ其以上ノ反別ヲ要スル
モノハ其事由詳細記載フヘシ

一火葬場新設前項ニ掲載ノ外ハ總テ墓ノ取扱ニ同シ

○甲第三百三十號 五月廿三日

各町村鎮座氏神ノ儀ハ其土地ニ就キ從來一定ノ區域有之儀ニ付各自
ノ信否ニ任セ猥ニ去就スヘキモノニ無之候條町村分合等ニヨリ不得
止場合有之申社ノ氏子一部落舉テ乙社ノ氏子ト相成節ハ甲乙社神官
氏子協議ノ上雙方運署ヲ以テ可届出此段布達候事

○甲第三百三十一號 五月二十三日

本年甲第三百十四號ヲ以縣會議員旅費定則改正布達中追加

○甲第三百三十二號 五月廿三日

町村會又ハ聯合會決議報告記載方區々相成調査上不都合ニ付戸長役
場協議費ニ係ル分ハ自今左ノ書式ニ照準記載シ可差出此段布達候事
但役場經費外ニ係ル協議費ト雖モ可及的之ニ準シ記載可致事
戸長役場何年度 或ハ上半 協議費
或ハ下半 協議費
支出豫算

「前々年度實費金何程」
此項地方稅ヨリ下附ノ金ハ單ニ用掛筆生
等ノ諸雇給ノミヲ云フ戸長給ヲ混書スヘ
カラス若シ戸長ヘ別途手當等ヲ給セント
ナラハ末項ノ例ニ倣ヒ記載スヘシ

一金何程 給料
内 金何程 協議費
金何程 地方稅下渡金

内譯
金何程 用掛筆生給料

金何程

雇給料

「前々年度實費金何程」

前年度豫算金何程

此項町村理事上ニ付單ニ協議費ヲ以テ支辨スヘキ旅費ヲ云フモノニシテ地方稅ヨリ下附スル所ノ旅費ヲ混書スヘカラス

一金何程

旅費

内譯

金何程

戸長以下旅費

「前々年度實費金何程」
前年度豫算金何程

一金何程

用需費

内金何程

協議費
地方稅下渡金

内譯

金何程

備品及消耗品代

金何程

運送費

金何程

郵便電信

金何程

雜費

「前々年度實費金何程」
前年度豫算金何程

一金何程

役場新築或ハ修繕費

前年度何程或ハ手當ナシ

一金何程

戸長手當

「前々年度實費金何程」
前年度豫算金何程

合計金何程

内金何程
金何程

協議費
地方稅下渡金

戸長役場何年度或ハ上半
季下半季協議費

收入豫算

「前々年度實收金何程」
前年度豫算金何程

一金何程

何々割
(反別割等ノ類ヲ云フ)

「前々年度實收金何程」
前年度豫算金何程

一金何程

何々割

「前々年度實收金何程」
前年度豫算金何程

一金何程

地方稅下渡金

「前々年度實收金何程」
前年度豫算金何程

合計金何程

內金何程
金何程

協議費
地方稅下渡金

右之通何月日會議決當町村又會ニ於テ決議候條此段致報告候也
了ノ日當ハ聯合

年號月日

何郡何町村又ハ會議長

何郡何町村戸長

何之誰印

何之誰殿

右之通當町村又會ニ於テ決議候旨報告相成候ニ付則認可致施行候間
此段上申仕候也

何郡何町村戸長

何之誰印

年號月日

縣令宛

奧書例文

年號月日

何郡長何之誰印

○甲第三百二十三號 五月二十七日

明治十二年七月十七日 甲第百廿七號ヲ以テ玉突營業之義ハ許可不致旨及

布達置候處間ニハ營業致居候者モ有之趣右ハ自今一切不相成候條此
段布達候事

○甲第三百三十四號 五月廿九日

明治十五年度備荒儲蓄施行規則及收支豫算縣會ノ議決ヲ取リ其筋ノ
許可ヲ得別冊ノ通相定本年七月一日ヨリ施行候條此段布達候事

明治十五年度備荒儲蓄施行規則

第一章總則

第一條 備荒儲蓄金ハ政府ヨリ下附セララルモノヲ配附金トシ人民
ヨリ聚儲スルモノヲ公儲金トシ之ヲ合シテ儲蓄金トス

第二條 前條ノ儲蓄金ハ儲金儲穀支出金ノ三種ニ分テ而シテ儲蓄金

ノ半額ヲ以テ儲金ノ定額トシ他ノ半額内ヨリ支出豫算金額ヲ引去
リタル殘金ヲ以テ儲穀ノ定額トス

第三條 支出豫算ニ殘餘ヲ生スルキハ翌年度へ操越シ如シ不足ニ及
フキハ儲金儲穀ノ内ヨリ補充スルモノトス

第二章蓄積

第四條 儲金ハ利子付公債証書ニ交換シ儲穀ハ讚岐國鵜足郡宇多津
村伊豫國北宇和郡吉田兩所倉庫ニ蓄穀スルモノトス

第五條 儲穀豫算額若シ故アツテ購求シ能ハサル場合ニ在ツテハ公
債証書ニ交換シ置クコトアルヘシ

第六條 前年度ニ於テ蓄積セシ米穀ハ年ノ豐凶ヲ量リ賣却シ新穀ヲ

購收スルユトアルヘシ

第七條 蓄積セシ公債証書ノ利子金及貸與返納金其他諸收入金等ハ
總テ公債証書ニ交換シ蓄積スルモノトス

第三章收入

第八條 公儲金ハ地租金壹圓ニ付金貳錢貳厘ヲ徵收スルモノトス

第九條 前條ノ公儲金ハ本年十月三十一日限り納附スルモノトス

第十條 儲蓄金ヨリ給與補助貸與ヲ受クル者ハ其年度ノ公儲金ヲ徵
收セサルモノトス

但既ニ徵收セシモノハ返付セサルモノトス

第十一條 公儲金不納處分又ハ免除等ヨリ缺額ヲ生シ配附金高ヨリ
不足スルキハ翌年度ニ於テ一般ニ賦課シテ之ヲ補充スルモノトス

第四章支給

第十二條 非常ノ凶荒又ハ水火風震ノ難及ヒ流行病ニ罹リ親戚隣保
ノ救助スル者ヲクシテ一時生計ヲ失フモノ左ノ制限ニ仍テ支給ス

第一 食料ハ一人一日米ハ三合麥ハ六合雜穀ハ九合ノ割ヲ以テ日
數三十日以内之ヲ給ス非常ノ災害ニ罹リタル者へ臨時焚出ヲ與
フルキハ一人一食米壹合五勺トス尤モ其日數十日以内タルヘシ

第二 小屋掛料ハ家屋ヲ亡失シ自カラ小屋掛ヲナスヘキ資力ナキ
モノニ限り家族八人以上ノ者ハ一戸金拾圓七人以下五人以上ノ
者ハ一戸金八圓四人以下ノ者ハ一戸金六圓ヲ給ス風震及半燒ノ
火災ニ罹リタルモノハ各半額ヲ給ス尤借家居住及ヒ同居ノ者ハ
此限ニ非ス

但非常ノ災害ニテ臨時避難所ヲ設クルハ自家又ハ借家及ヒ

同居ノ者ヲ問ハス其費用 食料ヲ除ク 實費ヲ支辨ス

第三 農具料種穀料ハ本法制限 貳拾圓 以内ニテ農ヲ本業トスル

モノニ限り之レヲ給ス

但農具料ハ其亡失スル鋤鎌馬鋤稻扱麥扱肥桶等直接耕耘ニ關

クヘカラサルモノニ限り代價ヲ積リ種穀料ハ 米麥粟黍種食 用ニ供スル芋

其亡失スル種穀ノ代價ヲ積リ各之ヲ給ス

第十三條 非常ノ災害ニテ焚出ヲ給シ臨時避難所ヲ與ヘタルモ尙生

存スルヲ能ハサル者ニハ既ニ給助セシ日數及金額ヲ通算シ前條ノ

制限ニ仍リ食料或ハ小屋掛料ヲ給スルモノトス

第十四條 第十二條第十三條ノ救助ヲ願出ル者ハ罹災ノ實況ヲ具シ

災害ニ罹リタル日ヨリ十日以内ニ其町村戸長ノ奥書ヲ受クヘシ戸

長ハ各本條ニ依リ事實ヲ審査シ同二十日以内ニ郡役所又ハ縣廳へ

進達スヘシ

第五章 地租金貸與補助及返附

第十五條 地租ヲ補助及貸與スルハ罹災ノ爲メ土地家屋ヲ賣却スル

ニ非レハ地租ヲ納ムル能ハサル者ニ限ル

第十六條 地租ノ貸與或ハ補助ヲ受ケントスル者ハ前條相違ナキ旨

戸長 在籍地元 町村トモノ保証ヲ得テ願出實地検査ヲ受クヘシ

第十七條 前條願出ヲ爲シタル中ハ實地検査濟ノ日マテ本人所有ノ

地所悉皆 質入地 除ク 質入地 鎌入等ハ勿論其實況ヲ變換スヘカラス

但災害ノ他ニ及ハントスルヲ防クカ爲メ止ムヲ得ヌ實況ヲ變換

スルハ此限ニ非ス

第十八條 前條ニ依リ實地檢査ノ上ハ其納ムル能ハサル地租金ヲ貸與ス若シ貸與金返納未濟中猶災害ニ罹ルモノハ前〔返納未濟〕後〔金額〕後ヲ通算シ本人地租金高ニ滿ル迄ハ之ヲ貸與シ地租金高ヨリ超過スル者ハ其超過セシ金員ヲ給助スル者トス

第十九條 貸與金ハ總テ無利息トシ其貸與ヲ受ケタル翌年ヨリ毎年十二月中本人地租金高十分ノ一宛返納スヘシ若シ返納未濟中尙災害ニ罹リ貸與或ハ給與ヲ受クルキハ年賦ヲ操下ケ其翌年ヨリ返納スルモノトス

第二十條 貸與金返納未濟中本人所有地ノ全部又ハ幾分ヲ賣却スルキハ戸長公証ノ日ヲ以其地ニ相當スル貸與金ヲ一時ニ返納スヘシ

第廿一條 貸與金返納未濟ノ地處生存者ノ家督相續又ハ死亡者遺囑ノ贈遺等ニ由テ讓渡タル分ニ總テ讓請人ニ於テ貸與金返納ノ義務ヲ繼續スル者トス

第廿二條 貸與ヲ受ケタル地處罹災ノ爲メ荒蕪トナリ秋下年季ヲ受ケタル者ハ其貸與金ヲ棄捐スヘシ

第六章 雜則

第廿三條 儲蓄金ノ内差向支辨ノ見込ナキ金額ハ銀行へ定期預ケヲナスコアルヘシ

第廿四條 儲蓄金穀ノ出納及ヒ管守ハ縣廳ノ主管ト雖モ分儲穀物及ヒ倉稟ハ其所在ノ郡役處并戸長役場ニ於テ干與スルモノトス

第廿五條 儲蓄金收支ノ種目左ノ如シ

收入ノ部

公儲金

配附金

中央補助金

前年度欠額金

公債証書賣却益金

公債証書利子

預ケ金利子

地租貸與返納金

米穀賣却代

公債証書賣却代

雜收

支出ノ部

火災救助
〔風水震
モ倣之〕

内

食料

小屋掛料

農具料

種穀料

地租補助

地租貸與

米穀賣却損金

公債証書賣却損金

藏敷料

藏番給

運送給

米穀買入代

公債証書買入代

雜出

第廿六條

罹災ノ窮民へ給與スル食料其他穀物ヲ金ニ換へ支給セシトスルハ其郡役所々在地ノ前月平均相場種穀ハ上ニ因ル者トス其他ハ下ニ因ル者トス

但立相場ナキ雜穀ハ罹災者居村前月相場ヲ用ユルモノトス

第廿七條

地租ノ貸與或ハ補助ヲ受クル際其地ノ收穫米ヲ以テ地租金ニ比較スルハ其年八月其郡ノ平均相場^{上中}ヲ用ユルモノトス_下

第廿八條

儲蓄金出納ハ年度ノ末ヲ以テ閉鎖シ之レヲ精算シテ翌年ノ縣會ニ報告スルモノトス

但本文閉鎖ノ場合ニ於テ年度豫算中未着于ノモノ及ヒ翌年度ニ跨ル事業ハ其金額ニ限り翌年度ノ豫算ニ編入シ該年度ニ於テ結了ス

明治十五年度備荒儲蓄金收出豫算

一金六万四千貳百五拾三圓 收 入

內譯

金三万貳千四百九拾壹圓 公儲金

金三万千七百六拾貳圓 配付金

一金六万四千貳百五拾三圓 支 出

內譯

金八千四百貳拾七圓 水火災救助
風震

內

金四百九拾貳圓 食料

金千百七拾貳圓 小屋掛料

金八百六拾七圓 農具料
雜穀

金五千八百九拾六圓 地租貸與金

金百九拾貳圓 藏番給

金貳拾圓 運送費

金千五拾圓 雜出

內

金三百四拾五圓 諸雇給

金百七拾八圓 需用費

金七圓 郵便電信

金四拾圓 雜費

金四百八拾圓 營繕費

金三万貳千百貳拾六圓五拾錢

公債証書買入代

金貳万貳千四百三拾七圓五拾錢

米穀買入代

○甲第三百三十五號 五月廿九日

鹿兒島縣小形旅客汽船取締規則中第廿四條ノ次へ壹條ヲ加へ第廿五條ヲ第廿六條ニ改正ノ旨通知

○甲第三百三十六號 五月廿九日

客年十月甲第二百貳拾四號布達中左ノ通改正并追加候條爲心得此段布達候事

第三行目

今般其筋エ經伺ノ上左記ノ下十三字ヲ(兩港エ右賣捌處設置差許)就而ハ賣捌人員先ツ左記ノ分差許)ト改ム

但書中

左記ノ下各港ヲ(兩港)ト改ム

切符賣捌人心得書末項エ左ノ一項ヲ追加ス

一前數項及明治十四年三月甲第四十一號小形旅客汽船取締規則ニ反ス

ル等不都合ノ事有之時ハ願書許可取消ス義モ可有之事

○甲第三百三十七號 六月一日

地方稅ノ經濟ニ屬スル土地家屋處分法縣會決議ヲ取り左ノ通相定候條此段布達候事

不用土地家屋處分法

地方稅ノ經濟ニ屬スル土地家屋等縣會閉場後ニ至リ不用ニ屬シ之ヲ他日ニ保存セントスルハ幾許ノ允費ヲ要シ且天災其他ノ事故

ニテ臨時急施ヲ要スルハ常置委員へ諮問ノ上賣却貸付等ノ處分
ヲナスモノトス

○甲第三百三十八號 六月一日

地方稅ヲ以支辨スヘキ經費中へ寄附スル金員處分法縣會決議ヲ取リ
左ノ通相定候條此段布達候事

地方稅ヲ以支辨スヘキ經費中へ寄附スル金員處分法

第壹條 豫算議定ノ後其豫算中ノ事業物品ヲ指定シ人民ヨリ寄附ス
ルハ之レヲ許シ其年度ノ事業ニ供ス

第貳條 豫算外ノ事業物品ヲ指定シ人民ヨリ金員ヲ寄附スルハ常
置委員へ諮問ノ上處分ス

○甲第三百三十九號 六月一日

本縣師範學校ニ於テ本年六月及七月中卒業ノ生徒ハ左ノ目的ヲ以テ
任用候條此段布達候事

高等師範生 三等訓導以上 師範生 五等訓導以上

○甲第四百四拾號 六月三日

地租割徴收法縣會決議ヲ取リ左ノ通相定候條此段布達候事

地租割徴收方法

地租割地租改正中假額ヲ以テ賦課シタル分ハ爾後改正整頓スルモ更
ニ本租額ニ對シ決算セス從前賦課額ノ儘据置モノトス

○甲第四百四十一號 六月三日

備荒儲蓄金定期預法縣會決議ヲ取リ左ノ通相定候條此段布達候事

備荒儲蓄金定期預方法

備荒儲蓄施行規則第六章第貳拾三條ニ依リ銀行へ定期預ケヲナスルハ公債証書ノ抵當ヲ以テ左ノ銀行中へ便宜之レヲ預ルモノトス

川石第二十九國立銀行 松山第五拾貳國立銀行

高松第百拾四國立銀行 西條第百四拾壹國立銀行

●甲第百四拾二號 六月五日

千葉縣下上總國周准郡富津村字西下洲原外二ヶ所ニ於テ東京灣海防砲臺建築ニ付テハ右要地ノ内海面區域内へ船舶出入ノ義當分差支無之候得共砲臺建築ノ都合ニ據リ差支有之候節ハ目標ヲ示シ出入停止候義モ可有之旨其筋ヨリ通知越候條管内各回船營業ノ者共へ爲心得此段布達候事

○甲第百四十三號 六月八日

熊本縣小形旅客氣船取締規則第廿三條改正ノ通知

●甲第百四十四號 六月八日

德島縣阿波國板野郡北泊村ノ内字小清水崎へ同地人民自費ヲ以テ燈臺建築候ニ付該費消却ノ爲メ客月十五日ヨリ向十七ヶ年間入港ノ船舶ヨリ左ノ割合ヲ以金錢取立ノ義許可候旨其筋ヨリ通知越候條管下船持及船乘營業ノ者共へ爲心得此段布達候事

- 一 拾反步未滿 壹反ニ付 金壹錢
- 一 拾反步以上 全 全壹錢六厘
- 一 拾三反步未滿 全 全貳錢
- 一 拾三反步以上 全 全貳錢五厘
- 一 貳拾反步未滿 全 全貳錢五厘
- 一 貳拾反步以上 全 全貳錢
- 一 西洋形船 壹噸ニ付 全三錢

○甲第四百十五號 六月八日

從來開業醫 內務省免狀處持ノ者トノ子弟ニシテ父兄ノ助手ト相成居
當縣假免狀處持ノモノノ
醫業ヲ以テ家名相續致度者ハ年齡當明治十五年六月ニテ滿二十五年
以上ニ限リ試験ヲ要セス醫業假免狀附與候條志願ノ者ハ流派漢洋ノ別年
齡ヲ記載シタル願書ニ履歷書相添來ル八月三十一日限リ可願出此段
布達候事

但父兄ノ生死相續ノ既往將來ニ拘ラス許可スヘシト雖モ其父兄醫
術開業免許証ヲ受ケサル者歟又ハ開業免許証ヲ受クルモ既ニ廢業
スル歟若クハ廢業ノ後死亡シタル者ノ子弟ハ差許サ、ル義ト心得
ハシ

○甲第四百四十六號 六月十日

本年通常縣會議事結了ニ付本日閉場式施行候條此段布達候事

○甲第四百四十七號 六月十二日

本年甲第四百三十二號布達中追加

○甲第四百四十八號 六月十三日

明治十四年五月甲第九十一號布達自今廢止候條此段布達候事

○甲第四百四十九號 六月十四日

明治十五年度地方稅ノ内地租割戸數割ノ兩種縣會ノ議決ニヨリ左ノ
通賦課候條期限通可致上納此段布達候事

一地租割 地租一圓ニ付 金貳拾八錢七厘

一戸數割 一戸ニ付 金貳拾錢

○甲第百五十號 六月十九日

戸籍人員ヲ詳ニスルハ警察上緊要ノ儀ニ付自今各警察署ニ於テ其所轄内市街ヲ始トシ漸次戸口調査候條心得違無之様可致此段布達候事

○甲第百五十一號 六月十七日

地方税ノ内地租割及戸數割徴收規則縣會ノ決議ヲ認可シ左之通改正本年七月一日ヨリ施行候條此段布達候事

明治十五年度戸數割及地租割徴收規則

戸數割税徴收規則

第一條 戸數割税ハ毎戸現住者ヨリ徴收ス其額ハ別段ノ布達ヲ以テ之ヲ定ムルモノトス

第二條 戸數割税ヲ徴スヘキモノ左ノ如シ

一本籍寄留ト戸主非戸主ヲ問ハス総テ一戸ヲナスモノ

一甲乙同居ノ名アリト雖モ其實共居同爨セシテ各一戸ノ体裁ヲナスモノ

第三條 官ノ救助ヲ受クル者ハ其季ノ戸數割税ヲ徴取セサル者トス但已ニ徴收シタルモノハ下戻サレルモノトス

第四條 戸數割税ハ戸數ニ應シ各町村ノ額ヲ定ムト雖モ之ヲ各戸ヨリ徴收スルハ貧富ヲ酌量スルモ妨ケナレトス

第五條 前條貧富ヲ酌量スルノ方法ハ其町村會ニ於テ議定スルモノトス

地租割税徴收規則

第一條 地租割税徴收額ハ別段ノ布達ヲ以テ之ヲ定ムルモノトス

第二條 備荒儲蓄金ヲ以テ地租ノ補助若シクハ貸與ヲ受ケタルモノ
ハ其年ノ地租割稅ヲ免除ス

但已ニ徵收シタルモノハ下戻サヽルモノトス

第三條 地租割稅徵收ノ後ハ假令該年度中地處荒蕪トナリ免租ノ場
合ニ至ルト雖モ既ニ徵收シタル分ハ下戻サヽルモノトス

○甲第百五十二號 六月十七日

明治十五年度戸數割及地租割稅徵收期限左ノ通相定候條此段布達候
事

一戸數割稅ハ二季 本年七月ヨリ十二月迄ナ上半季トシ
明年一月ヨリ六月迄ナ下半季トス ニ徵收ス其期
限左ノ如シ

上半季 九月一日ヨリ
十月卅一日限

下半季 一月一日ヨリ
二月廿八日限

一 地租割稅徵收期限左ノ如シ

第一期 七月一日ヨリ
全月十五日限

第二期 十一月一日ヨリ
十二月十五日限

○甲第百五十三號 六月十七日

今般第二十七號ヲ以テ集會條例改正追加布告相成候ニ付テハ從前已
ニ結社ノ届ヲ爲セシモノト雖モ更ニ該布告ニ據リ至急管轄警察署へ
可届出此段布達候事

●甲第百五十四號 六月廿一日

本年三月甲第八十九號ヲ以テ教員學力證明書之儀ニ付布達及ヒタル
趣モ有之候處從前左ノ各郡役所ニ於テ試験ヲ遂ケ學力證明書ヲ所持

セルモノハ初等小學校ヲ教授スルニ足ルモノト認定候ニ付改メテ試
驗ヲ經ス初等小學校免許狀授與候條該免許狀ヲ得ント欲スルモノハ
來ル七月限所轄郡役所ヲ經テ請求致スヘシ此段布達候事

南宇和北宇和郡 東宇和郡 西宇和郡 喜多郡
下浮穴伊豫郡 上浮穴郡 新居周布桑村郡 宇摩郡
阿野鴨足郡 香川郡 大内寒川郡

○甲第百五十五號 六月廿二日
煙草耕作人ニシテ自作ノ煙草ヲ製造シ印紙貼用ノ上賣捌ノミニテ煙
草請賣セサルモノハ自今營業免許鑑札願受クルニ及ハサル儀ト心得
ヘシ此段布達候事
但本文賣捌ノ者ハ豫テ其旨所轄郡役所へ届出置ヘシ

○甲第百五十六號 六月廿三日
明治十三年^五月甲第二拾六號ヲ以郡町村名稱及組合之儀及布達置候處
右之内東宇和郡筋浦之義ハ自今同郡白浦へ合浦候條此段布達候事
○甲第百五十七號 六月廿一日
明治十五年度中營業稅雜種稅規則縣會ノ決議ヲ認可シ別紙ノ通相定
本年七月一日ヨリ施行候條此段布達候事

營業稅雜種稅規則

第一則 稅額及營業圍範

第一條 地方稅中營業稅ヲ賦課スヘキ種目及ヒ稅額左ノ如シ
營業稅

一 商業分ツテ第十類トス

第一類卸賣商

一ヶ年 賣上金高千分ノ二

但賣上金高拾圓未滿ノ端數ハ切捨トス

一卸賣商トハ店肆ヲ開クト行商トナ間ハス諸物品ヲ商人へ賣渡スモノナ云フ

但些少ノ物品ヲ賣却スルモ常ニ商業ヲ營ムモノト看認メ

難キモノハ此限ニ非ス

一農家ニシテ自家ノ農產物漁者ニシテ自家ノ漁魚ヲ賣却スルハ課稅セス

但製造シテ販賣スルモノハ本文ノ限ニアラス然レモ甘蔗ヲ絞リ楮ノ皮ヲ剝キ綿ノ實ヲ除キ木ヲ炭ニ燒キ漁魚ヲ乾立ル等ノ如キハ本文ニ準ス

第二類仲買商分ツテ二種トス

一仲買商トハ米穀其他諸物品賣買ノ中間ニ立其紹介ヲナシ賃錢手數料ヲ得ルモノナ云フ

第一種仲買商

一ヶ年 紹介金高千分ノ一

但紹介金高拾圓未滿ノ端數ハ切捨トス

第二種米商會所仲買商

一ヶ年 紹介金高貳拾万分ノ五

但紹介金高千圓未滿ノ端數ハ切捨トス

第三類小賣商

一ヶ年 賣上金高千分ノ二半

但賣上金高拾圓未滿ノ端數ハ切捨トス

一小賣商トハ店肆ヲ開クト行商トナ間ハス諸物品ヲ自用人へ賣渡スモノナ云フ

但些少ノ物品ヲ賣却スルモ常ニ商業ヲ營ムモノト看認メ
難キモノハ此限ニ非ス

一農家ニシテ自家ノ農產物漁者ニシテ自家ノ漁魚ヲ賣却スル
ハ課稅セス

但製造シテ販賣スルモノハ本文ノ限ニアラス然レモ甘蔗
ヲ絞リ楮ノ皮ヲ剥キ綿ノ實ヲ除キ木ヲ炭ニ燒キ漁魚ヲ乾
立ル等ノ如キハ本文ニ準ス

第四類雜商 一ケ年 收益金高百分ノ二半

但收益金高壹圓未滿ノ端數ハ切捨トス

一雜商トハ營業稅雜種稅中ニモ名目ナキ營業ヲナスモノ即チ
書籍夜具等ノ損料貸其他建築及賄方等ノ受負ヲナスモノノ

類ヲ云フ

第五類質屋 一ケ年 貸付金高千分ノ二

但貸付金高拾圓未滿ノ端數ハ切捨トス

一質屋トハ諸物品ヲ質トナシ金錢ヲ貸付スルモノヲ云フ

一金錢貸付ヲ業トスルモノハ質屋ニ準シ課稅ス

第六類兩換屋為換店 一ケ年 取扱金高壹万分ノ一

但取扱金高百圓未滿ノ端數ハ切捨トス

一兩換屋トハ他人ノ望ニ應ヒ金錢銅貨紙幣等ヲ交換シ或ハ爲
換等ヲ取組其手数料ヲ得ルモノヲ云フ

第七類運漕店 一ケ年 運賃金高千分ノ二

但運賃金高拾圓未滿ノ端數ハ切捨トス

一運漕店トハ海陸ヲ問ハス荷物運漕人馬ノ繼立及旅客舟車ヲ
做フノ周旋ヲ業トスルモノヲ云フ

但内國通運會社ニシテ一ケ年運賃金高五百圓未滿ノモノ
ハ課税セス

第八類古着商

一ケ年 賣上金高千分ノ五

但賣上金高拾圓未滿ノ端數ハ切捨トス

一古着商トハ店肆ヲ開クト行商トナ間ハス古着ヲ賣買スルモノ
ヲ云フ

第九類古道具商

一ケ年 賣上金高千分ノ五

但賣上金高拾圓未滿ノ端數ハ切捨トス

一古道具古金商トハ店肆ヲ開クト行商トナ間ハス古道具
書畫 骨董

ト古金ヲ賣買スルモノヲ云フ

第十類旅籠屋

一ケ年 收入金高千分ノ三

但收入金高拾圓未滿ノ端數ハ切捨トス

一旅籠屋トハ旅客ヲ宿泊セシムルモノヲ云フ

但牛馬宿モ亦此部トス

一工業

一工業

一ケ年

賃錢 收入金高千分ノ八

但收入金高拾圓未滿ノ端數ハ切捨トス

一工業トハ職工非職工ヲ問ハス總テ職工手間等ヲ雇入レ物品
製造如クハ加工裝飾シ或ハ職工ニシテ自ラ其業ニ從事シ賃
錢手數料ヲ受クル者ヲ云フ