

月次	航來				航往			
	航海度數	員數	貨物個數	貨金合計	航海度數	員數	貨物個數	貨金合計
明治三十三年	一〇八三	二二,四四五	一九〇,六三三	八八八,九五〇	一〇八	一六,六七九	二一,七六二	四六,八三三
明治三十二年	一〇八三	二二,四四五	一九〇,六三三	八八八,九五〇	一〇八	一六,六七九	二一,七六二	四六,八三三
同三十一年	一一八二	二四,七四五	一九四,五〇二	九〇五,七六六	一一八	一七,三三〇	二二,〇四一	五〇,〇〇〇
總計	三,〇〇〇	六〇,〇〇〇	五,〇〇〇	一〇,〇〇〇	三,〇〇〇	六〇,〇〇〇	五,〇〇〇	一〇,〇〇〇

五八〇

第二五一 沿岸定期船乘客貨物及賃金

明治三十三年

月次	航海度數	乘客				貨物			
		員數	貨物個數	貨金合計	員數	貨物個數	貨金合計		
一月	一〇	五九	二	一〇	五九	二	一〇		
二月	一〇	五九	二	一〇	五九	二	一〇		
三月	一〇	五九	二	一〇	五九	二	一〇		
四月	一〇	五九	二	一〇	五九	二	一〇		
五月	一〇	五九	二	一〇	五九	二	一〇		
六月	一〇	五九	二	一〇	五九	二	一〇		
七月	一〇	五九	二	一〇	五九	二	一〇		
八月	一〇	五九	二	一〇	五九	二	一〇		
九月	一〇	五九	二	一〇	五九	二	一〇		
十月	一〇	五九	二	一〇	五九	二	一〇		
十一月	一〇	五九	二	一〇	五九	二	一〇		
十二月	一〇	五九	二	一〇	五九	二	一〇		
總計	一〇	五九	二	一〇	五九	二	一〇		

明治三十三年ニ於テ航海度數ノ著シク減少セシハ打狗線塗葛堀線ノ兩航線ヲ廢止セシニ由ル然レトモ沖繩線經過ノモノヨリ右兩線ニ接續航行スルヲ以テ實際ニ於テハ敢テ大差ナシ

月次	航海度數	乘客				貨物			
		員數	貨物個數	貨金合計	員數	貨物個數	貨金合計		
一月	一〇	五九	二	一〇	五九	二	一〇		
二月	一〇	五九	二	一〇	五九	二	一〇		
三月	一〇	五九	二	一〇	五九	二	一〇		
四月	一〇	五九	二	一〇	五九	二	一〇		
五月	一〇	五九	二	一〇	五九	二	一〇		
六月	一〇	五九	二	一〇	五九	二	一〇		
七月	一〇	五九	二	一〇	五九	二	一〇		
八月	一〇	五九	二	一〇	五九	二	一〇		
九月	一〇	五九	二	一〇	五九	二	一〇		
十月	一〇	五九	二	一〇	五九	二	一〇		
十一月	一〇	五九	二	一〇	五九	二	一〇		
十二月	一〇	五九	二	一〇	五九	二	一〇		
總計	一〇	五九	二	一〇	五九	二	一〇		

月次	航海度數	乘客				貨物			
		員數	貨物個數	貨金合計	員數	貨物個數	貨金合計		
一月	一〇	五九	二	一〇	五九	二	一〇		
二月	一〇	五九	二	一〇	五九	二	一〇		
三月	一〇	五九	二	一〇	五九	二	一〇		
四月	一〇	五九	二	一〇	五九	二	一〇		
五月	一〇	五九	二	一〇	五九	二	一〇		
六月	一〇	五九	二	一〇	五九	二	一〇		
七月	一〇	五九	二	一〇	五九	二	一〇		
八月	一〇	五九	二	一〇	五九	二	一〇		
九月	一〇	五九	二	一〇	五九	二	一〇		
十月	一〇	五九	二	一〇	五九	二	一〇		
十一月	一〇	五九	二	一〇	五九	二	一〇		
十二月	一〇	五九	二	一〇	五九	二	一〇		
總計	一〇	五九	二	一〇	五九	二	一〇		

臺灣香港福州及三都灣間定期船乘客貨物並賃金

第二五二 臺灣香港福州及三都灣間定期船乘客貨物並賃金

明治三十三年

五八一

通稱	種類	所在地名	位置		初點年月日	構造	等級及燈質	明弧	燈火ノ高さ	自水面距離
			東經	北緯						
鼻頭角	燈標	臺北縣三貂堡	一一五.六〇〇	二五.〇八〇	明治三十年二月一日	鐵造六角形白	第四等圓轉	北八十九度三十分	四〇一	一一.〇
富基角	燈標	臺北縣芝蘭堡	一一三.三三〇	二五.一八三	明治三十年四月二十日	鐵造八角形黑	第二等不動	北八十九度三十分	一〇〇〇	一一.〇
淡水	燈標	臺北縣淡水	?	?	同二十一年	鐵造白色	第六等不動	北八十九度三十分	三〇五	一一.〇
安平	燈標	臺南縣安平	?	?	同二十四年	鐵造四角形白	第六等不動	北八十九度三十分	四〇五	一一.〇
打狗	燈標	臺南縣打狗港	一一二.二六〇	二二.三六〇	同十六年	煉化石造圓形	第六等不動	北八十九度三十分	一〇六	一一.〇

第二五三

航路標識ノ一(夜標)

明治三十三年十二月末日

安平香港線ハ四月ヨリ又福州香港及三都灣線ハ十月ヨリ航路ヲ開始ス

線	福州	三都	灣
總計	十一月	十一月	十一月
度數	九	三	三
乘員	一〇、六三〇	七、三三五	三、〇〇〇
貨客	三、一九五、四〇〇	二、〇八〇、一〇〇	三、三二六、〇〇〇
貨金	一、六五五、三五	七、五〇一	二、九一七、六三〇
貨金合計	六、一三三、〇三〇	三、三〇九、三三〇	一、一三三、〇三〇
度數	九	三	三
乘員	一、二五七、五	四、五二〇	三、四四〇
貨客	二、五四〇、五〇〇	七、三三〇、〇〇〇	一、〇三三、〇〇〇
貨金	五、八四〇、五	二〇、九七八	二〇、九七八
貨金合計	一、八、二四〇、八〇	六、二五二、五八〇	六、二五二、五八〇

線	香港	淡水	香港	平安	航路
總計	十一月	十一月	十一月	十一月	十一月
度數	九	三	三	三	三
乘員	一〇、六三〇	七、三三五	三、〇〇〇	三、〇〇〇	三、〇〇〇
貨客	三、一九五、四〇〇	二、〇八〇、一〇〇	三、三二六、〇〇〇	三、三二六、〇〇〇	三、三二六、〇〇〇
貨金	一、六五五、三五	七、五〇一	二、九一七、六三〇	二、九一七、六三〇	二、九一七、六三〇
貨金合計	六、一三三、〇三〇	三、三〇九、三三〇	一、一三三、〇三〇	一、一三三、〇三〇	一、一三三、〇三〇
度數	九	三	三	三	三
乘員	一、二五七、五	四、五二〇	三、四四〇	三、四四〇	三、四四〇
貨客	二、五四〇、五〇〇	七、三三〇、〇〇〇	一、〇三三、〇〇〇	一、〇三三、〇〇〇	一、〇三三、〇〇〇
貨金	五、八四〇、五	二〇、九七八	二〇、九七八	二〇、九七八	二〇、九七八
貨金合計	一、八、二四〇、八〇	六、二五二、五八〇	六、二五二、五八〇	六、二五二、五八〇	六、二五二、五八〇

通稱	種類	位	置	初點年月日	構造	等級及燈質	明弧	燈火ノ高さ	光達距離
鷺鑾鼻	燈標	臺南縣南岬	二〇・五・〇〇	明治十六年	鐵造圓形白色	第一等不動 紅白色	北八十五度 南二十五度	自基礎 式 自水面 式	二〇
漁翁島	燈標	澎湖島廳漁翁角	一一九・二八・〇〇	同八年再點 二十八年三月 二十七日	鐵造圓形黑色 守燈房白色木 造	第四等不動 白色	澎湖列島ニ遮キラ ル諸島ヲ除ケハ餘 ハ皆見ルヲ得ヘシ	式 式	一五
基隆	燈標	臺北縣基隆堡 白米礁庄萬人 堆	二五・〇九・二二	同三十三年 四月一日	煉化造圓筒形 白色	第五等不動 白色	南九十二度 北八度 西四十六度 東九十六度 新瀨ヲ示ス	式 式	一五

第二五四 航路標識ノ二 (晝標)

明治三十三年十二月末日

通稱	種類	位	置	著色	構造及水面上ノ高さ	大低潮ノ水深及大低潮礁ノ高低	記	事
北門洲	浮標	臺北縣淡水港口門洲ノ北側		黒	鐵造圓錐形其頭圓筒形ニシテ 黒色ニ塗リ水面上高サ一丈二 尺五寸	五・四三	低燈ハ南八十二度東ニ方ル	
南門洲	浮標	臺北縣淡水港口門洲ノ南側		紅	鐵造圓錐形其頭三角錐形ニシ テ紅色ニ塗リ水面上高サ一丈 二尺五寸	三・五〇	低燈ハ北八十五度東ニ方ル	
ハリポール	浮標	臺北縣淡水港口ノ南側砂嘴ノ北側		紅	鐵造圓錐形其頭三角錐形ニシ テ紅色ニ塗リ水面上高サ一丈 二尺五寸	二・四三	低燈ハ北八十度東ニ方リ相距ル三鏈	
インフレンシヤル	浮標	臺北縣基隆港インフレンシヤル礁ノ兩端		黒	鐵造圓錐形其頭圓筒形ニシテ 黒色ニ塗リ水面上高サ一丈二 尺五寸	一・〇〇	イメーシ角ハ北六十度西、ルイン岩 ハ南二十八度西ニ方ル	
石花灘	浮標	臺北縣基隆港淺灘ノ東方		紅	鐵造圓錐形其頭三角錐形ニシ テ紅色ニ塗リ水面上高サ一丈 二尺五寸	五・〇〇	イメーシ角ハ北二十四度西、ルイン 岩ハ南六十一度西ニ方ル	
ブッシニ島	立標	臺北縣基隆港門東側 ブッシニ島ノ西端		黒	高サ四十二尺ノ單桅ニシテ桅 上枝條ヲ鐵キ海ニ面スル部ハ 白色ニ塗リ桅ハ黒色ニ塗ル	水面ヨリ露出スル コト約十尺		

設置年月ハ未詳ナルヲ以テ茲ニ之ヲ闕ク

第二五五 航路標識ノ三 (警號)

明治三十三年十二月末日

通稱	種類	位	置	設置年月日	記	事
漁翁島	砲	澎湖列島		明治三十三年 三月十五日	霧天ノ時船舶ノ此近傍ニ來ルアラハ二回發砲ス但シ其間五分時ヲ隔ツ尙必要 ト認ムルトキハ十分時ヲ經ルノ後再ヒ前ノ如ク發砲ス 霧天ノ時船舶ノ此近傍ニ來ルアラハ一分時ヲ經テ之ヲ吹鳴ス其吹鳴時間ハ五秒ニシ テ平穩ナル天候ニ於テハ其響約四海里ニ達ス 霧天ノ時船舶ノ此近傍ニ來ルアラハ二秒ニシテ二聲ノ間ハ四 秒トス靜穩ナル天候ニハ其響凡ソ三海里ノ距離ニ達ス	
富基角	霧笛	臺北縣芝蘭三堡老 梅庄富基角		同三十三年 三月十五日		
基隆	霧笛	臺北縣基隆堡白米 襄庄萬人庄		同三十三年 三月十五日		

衛生

第二五六

病院及醫師其他

明治三十三年十二月末日

地方	官立		公立		私立		合計	醫師	產婆	藥劑師	藥種商	製藥者
	院	計	院	計	院	計						
臺北	一七	一〇	一〇	一〇	一	一	一	一	一	一	一	一
臺南	一	一	一	一	一	一	一	一	一	一	一	一
臺中	一	一	一	一	一	一	一	一	一	一	一	一
宜蘭	一	一	一	一	一	一	一	一	一	一	一	一
臺東	一	一	一	一	一	一	一	一	一	一	一	一
澎湖	一	一	一	一	一	一	一	一	一	一	一	一
總計	二一	一〇	一〇	一〇	一	一	一	一	一	一	一	一

第二五七

患者病類別

明治三十三年

地方	傳染病		發育及營養的		皮膚及骨及關節病		血行		神經系及五官病		呼吸器病		消化器病		泌尿及生殖器		外傷性疾患		中毒症		不詳病症		合計		上欄ノ内				
	性	病	病	病	病	病	病	病	病	病	病	病	病	病	病	病	病	病	病	病	病	病	病	病	病	病	病		
臺北	七三八五	二〇三六	一四三三	一六三	一九三三	六四八	六〇	二,二八五	三,一〇〇	四,〇四八	四八三	九〇七	一〇	三〇六	二,二九八	二,七七八	一〇一六	一八三	一〇,五〇七	八三四	一七〇	一八三	二,七七八	一〇一六	一八三	一〇,五〇七	八三四	一七〇	一八三
內地人	七三八五	二〇三六	一四三三	一六三	一九三三	六四八	六〇	二,二八五	三,一〇〇	四,〇四八	四八三	九〇七	一〇	三〇六	二,二九八	二,七七八	一〇一六	一八三	一〇,五〇七	八三四	一七〇	一八三	二,七七八	一〇一六	一八三	一〇,五〇七	八三四	一七〇	一八三
內地人	七三八五	二〇三六	一四三三	一六三	一九三三	六四八	六〇	二,二八五	三,一〇〇	四,〇四八	四八三	九〇七	一〇	三〇六	二,二九八	二,七七八	一〇一六	一八三	一〇,五〇七	八三四	一七〇	一八三	二,七七八	一〇一六	一八三	一〇,五〇七	八三四	一七〇	一八三

衛生 病院及醫師其他 患者病類別

五八七

地 方	臺 中 臺 南 宜 蘭 臺 東 澎 湖									
	合 計	本 島 人		内 地 人		合 計	本 島 人		内 地 人	
		男	女	男	女		男	女	男	女
傳染病	1,107	623	484	137	137	1,107	623	484	137	137
發育及營養病	3,386	1,718	1,668	50	50	3,386	1,718	1,668	50	50
皮膚及筋病	2,355	1,266	1,070	196	196	2,355	1,266	1,070	196	196
骨及關節病	1,583	978	838	140	140	1,583	978	838	140	140
血行病	2,210	1,138	1,012	126	126	2,210	1,138	1,012	126	126
神經系及五臟病	2,364	1,233	1,101	132	132	2,364	1,233	1,101	132	132
呼吸器病	5,479	2,937	2,544	393	393	5,479	2,937	2,544	393	393
消化器病	2,504	1,313	1,181	132	132	2,504	1,313	1,181	132	132
泌尿器及生殖器病	733	396	356	40	40	733	396	356	40	40
外傷性	411	216	196	20	20	411	216	196	20	20
中毒症	1,956	1,079	959	120	120	1,956	1,079	959	120	120
不詳病	48,981	26,726	24,726	2,000	2,000	48,981	26,726	24,726	2,000	2,000
合計	113,366	60,811	56,811	4,000	4,000	113,366	60,811	56,811	4,000	4,000
上 欄	7,528	4,038	3,638	400	400	7,528	4,038	3,638	400	400
脚氣	375	200	180	20	20	375	200	180	20	20
肺結核	941	516	466	50	50	941	516	466	50	50

同 三十一年	明 治 三 十 二 年									
	合 計	本 島 人		内 地 人		合 計	本 島 人		内 地 人	
		男	女	男	女		男	女	男	女
傳染病	4,930	2,588	2,348	240	240	4,930	2,588	2,348	240	240
發育及營養病	1,681	901	851	50	50	1,681	901	851	50	50
皮膚及筋病	687	367	317	50	50	687	367	317	50	50
骨及關節病	488	268	238	30	30	488	268	238	30	30
血行病	669	359	329	30	30	669	359	329	30	30
神經系及五臟病	909	489	459	30	30	909	489	459	30	30
呼吸器病	2,364	1,234	1,104	130	130	2,364	1,234	1,104	130	130
消化器病	506	276	246	30	30	506	276	246	30	30
泌尿器及生殖器病	791	421	371	50	50	791	421	371	50	50
外傷性	84	44	39	5	5	84	44	39	5	5
中毒症	447	237	217	20	20	447	237	217	20	20
不詳病	10,771	5,671	5,171	500	500	10,771	5,671	5,171	500	500
合計	113,366	60,811	56,811	4,000	4,000	113,366	60,811	56,811	4,000	4,000
上 欄	1,336	716	666	50	50	1,336	716	666	50	50
脚氣	197	107	97	10	10	197	107	97	10	10
肺結核	111	61	56	5	5	111	61	56	5	5

本表ノ外明治三十三年ニ外國人ノ死亡者十八人アリ
 本島ハ戶籍簿ノ未タ整備セサル處アルヲ以テ死亡届洩ナキ能ハサルニ由リ本表ノ事實ハ全
 島死亡者ノ總數ト認ムヘカラス又本表ニハ陸海軍軍人ヲ算入セス又明治三十二年以前ハ在
 監人ヲモ算入セス以下諸表皆同シ
 本表ニ掲クル中毒症ヲ累年ニ就キ細別スレハ左ノ如シ

Table with 10 columns for age groups (50+ to 15+) and 10 rows for gender/residence (Male/Female, Native/Local). Columns contain numerical data representing death counts.

滿五年迄

年齡

第二五九

死亡者病類年齡別

明治三十三年

Main mortality table for Meiji 33 with columns for disease categories (Infectious, Digestive, etc.) and rows for items like 鳳梨, 薯蕷, etc. Includes summary statistics for natives and locals.

總計	地						總計	年齡	病類
	方								
	總計	澎湖	臺東	宜蘭	臺南	臺中			
內地人	內地人	內地人	內地人	內地人	內地人	內地人	合計	滿五	傳染病
本島人	本島人	本島人	本島人	本島人	本島人	本島人	合計	五以上	發育及營養的病
合計	合計	合計	合計	合計	合計	合計	合計	十年以上	皮膚及筋病
合計	合計	合計	合計	合計	合計	合計	合計	十年以上	骨及關節病
合計	合計	合計	合計	合計	合計	合計	合計	十年以上	血行病
合計	合計	合計	合計	合計	合計	合計	合計	十年以上	神經系病
合計	合計	合計	合計	合計	合計	合計	合計	十年以上	呼吸器病
合計	合計	合計	合計	合計	合計	合計	合計	十年以上	消化器病
合計	合計	合計	合計	合計	合計	合計	合計	十年以上	泌尿及生殖器病
合計	合計	合計	合計	合計	合計	合計	合計	十年以上	外傷性變死
合計	合計	合計	合計	合計	合計	合計	合計	十年以上	中毒症
合計	合計	合計	合計	合計	合計	合計	合計	十年以上	不詳病
合計	合計	合計	合計	合計	合計	合計	合計	十年以上	合計
合計	合計	合計	合計	合計	合計	合計	合計	十年以上	利麻亞刺
合計	合計	合計	合計	合計	合計	合計	合計	十年以上	脚氣
合計	合計	合計	合計	合計	合計	合計	合計	十年以上	肺結核
合計	合計	合計	合計	合計	合計	合計	合計	十年以上	合計

死亡者年齡別ニ就キ地方ニ區別スレハ左ノ如シ

年	齡	性	傳染病	發育及營養的病	皮膚及筋病	骨及關節病	血行病	神經系病	呼吸器病	消化器病	泌尿及生殖器病	外傷性變死	中毒症	不詳病	合計	利麻亞刺	脚氣	肺結核												
																			六十		七十		八十		九十		百年以上		年齡不詳	
																			男	女	男	女	男	女	男	女	男	女	男	女
六十	六十	男	六九九	一八六	一八四	一四五	一〇六	一八	一六九	四二六	三九二	二二四	一〇三	三三八	四八八	三六五	一〇五	五七												
七十	七十	男	五三三	一〇六	一一五	一〇六	一〇六	一〇六	一〇六	一〇六	一〇六	一〇六	一〇六	一〇六	一〇六	一〇六	一〇六	一〇六	一〇六											
八十	八十	男	一六〇	一〇六	一〇六	一〇六	一〇六	一〇六	一〇六	一〇六	一〇六	一〇六	一〇六	一〇六	一〇六	一〇六	一〇六	一〇六	一〇六											
九十	九十	男	三九	一〇六	一〇六	一〇六	一〇六	一〇六	一〇六	一〇六	一〇六	一〇六	一〇六	一〇六	一〇六	一〇六	一〇六	一〇六	一〇六											
百年以上	百年以上	男	一	一	一	一	一	一	一	一	一	一	一	一	一	一	一	一	一											
年齡不詳	年齡不詳	男	一	一	一	一	一	一	一	一	一	一	一	一	一	一	一	一	一											
合計	合計	合計	一〇三	一〇三	一〇三	一〇三	一〇三	一〇三	一〇三	一〇三	一〇三	一〇三	一〇三	一〇三	一〇三	一〇三	一〇三	一〇三	一〇三											

衛生 死亡者病類月別

總計	十二月		十一月		十月		九月		八月	
	本島人	内地人	本島人	内地人	本島人	内地人	本島人	内地人	本島人	内地人
	合計	計	合計	計	合計	計	合計	計	合計	計
11,107	4,330	6,777	11,050	4,330	6,720	10,303	4,330	5,973	10,303	4,330
3,386	1,318	2,068	3,159	1,318	1,841	3,159	1,318	1,841	3,159	1,318
2,235	1,010	1,225	2,235	1,010	1,225	2,235	1,010	1,225	2,235	1,010
1,583	512	1,071	1,583	512	1,071	1,583	512	1,071	1,583	512
2,220	1,121	1,099	2,220	1,121	1,099	2,220	1,121	1,099	2,220	1,121
2,264	1,121	1,143	2,264	1,121	1,143	2,264	1,121	1,143	2,264	1,121
5,479	2,606	2,873	5,479	2,606	2,873	5,479	2,606	2,873	5,479	2,606
5,630	2,816	2,814	5,630	2,816	2,814	5,630	2,816	2,814	5,630	2,816
2,504	1,121	1,383	2,504	1,121	1,383	2,504	1,121	1,383	2,504	1,121
733	45	688	733	45	688	733	45	688	733	45
4	2	2	4	2	2	4	2	2	4	2
1,956	1,121	835	1,956	1,121	835	1,956	1,121	835	1,956	1,121
4,898	2,235	2,663	4,898	2,235	2,663	4,898	2,235	2,663	4,898	2,235
7,528	3,386	4,142	7,528	3,386	4,142	7,528	3,386	4,142	7,528	3,386
375	151	224	375	151	224	375	151	224	375	151
941	437	504	941	437	504	941	437	504	941	437

五九七

月別	一月		二月		三月		四月		五月		六月		七月	
	本島人	内地人	本島人	内地人	本島人	内地人	本島人	内地人	本島人	内地人	本島人	内地人	本島人	内地人
	合計	計	合計	計	合計	計	合計	計	合計	計	合計	計	合計	計
傳染病	37	11	33	11	35	11	35	11	35	11	35	11	35	11
發育及營養的病	11	1	11	1	11	1	11	1	11	1	11	1	11	1
皮膚及筋病	1	1	1	1	1	1	1	1	1	1	1	1	1	1
骨及關節病	1	1	1	1	1	1	1	1	1	1	1	1	1	1
血行病	1	1	1	1	1	1	1	1	1	1	1	1	1	1
神經系及病	1	1	1	1	1	1	1	1	1	1	1	1	1	1
呼吸器病	1	1	1	1	1	1	1	1	1	1	1	1	1	1
消化器病	1	1	1	1	1	1	1	1	1	1	1	1	1	1
泌尿生殖器病	1	1	1	1	1	1	1	1	1	1	1	1	1	1
外傷及變死	1	1	1	1	1	1	1	1	1	1	1	1	1	1
中毒症	1	1	1	1	1	1	1	1	1	1	1	1	1	1
不詳症	1	1	1	1	1	1	1	1	1	1	1	1	1	1
合計	80	28	80	28	80	28	80	28	80	28	80	28	80	28
上綱	15	5	15	5	15	5	15	5	15	5	15	5	15	5
脚氣	1	1	1	1	1	1	1	1	1	1	1	1	1	1
肺結核	4	4	4	4	4	4	4	4	4	4	4	4	4	4

五九六

八種傳染病患者及死亡者病類別

明治三十三年

地 方	臺 臺 臺 宜 澎										總 計
	北 中 南		湖 蘭		臺 南		宜 蘭		澎 湖		
患者	本島人		內地人		本島人		內地人		本島人		合計
	男	女	男	女	男	女	男	女	男	女	
虎列刺											1079
百 斯 篤	41	25	189	225	266	251	266	251	266	251	1099
腸 登 扶 私	26	15	107	107	195	155	195	155	195	155	157
赤 痢	10	2	39	39	69	69	69	69	69	69	37
實 扶 埤 里 亞	3	1	11	11	22	22	22	22	22	22	381
痘 瘡	1	1	1	1	1	1	1	1	1	1	99
猩 紅 熱											17
合 計	107	66	1155	1155	1155	1155	1155	1155	1155	1155	2050
患者	41	25	189	225	266	251	266	251	266	251	1099
死亡	10	2	39	39	69	69	69	69	69	69	37

臺東廳ハ事實ナシ又八種傳染病中事實ナキ病名ハ之ヲ省ク次表亦同シ
 患者百人ニ對スル死亡者ノ比例ヲ掲クハ左ノ如シ

地 方	明 治 三 十 二 年				同 三 十 一 年	同 三 十 年
	本島人		內地人			
患者	合計		合計		合計	合計
	男	女	男	女		
百 斯 篤	11	11	11	11	11	11
腸 登 扶 私	11	11	11	11	11	11
赤 痢	11	11	11	11	11	11
實 扶 埤 里 亞	11	11	11	11	11	11
痘 瘡	11	11	11	11	11	11
猩 紅 熱	11	11	11	11	11	11
合 計	11	11	11	11	11	11
患者	11	11	11	11	11	11
死亡	11	11	11	11	11	11

衛生 八種傳染病患者及死亡者病類別

衛生 八種傳染病患者及死亡者病類月別

月	十一月		十月		九月		八月		七月		六月		五月	
	本島人	内地人	本島人	内地人	本島人	内地人	本島人	内地人	本島人	内地人	本島人	内地人	本島人	内地人
患者	1	1	1	2	2	1	1	2	2	3	2	4	3	1
死亡	1	1	1	1	1	1	1	1	1	1	1	1	1	1
赤痢	3	8	6	2	4	2	4	1	5	3	4	8	3	1
實扶埤里亞	1	1	1	1	1	1	1	1	1	1	1	1	1	1
痘	1	1	1	1	1	1	1	1	1	1	1	1	1	1
瘡	1	1	1	1	1	1	1	1	1	1	1	1	1	1
合計	17	23	18	13	15	11	14	11	15	10	15	21	17	18
死亡計	1	1	1	1	1	1	1	1	1	1	1	1	1	1

第二六一

八種傳染病患者及死亡者病類月別

明治三十三年

月	四月		三月		二月		一月	
	本島人	内地人	本島人	内地人	本島人	内地人	本島人	内地人
百斯篤	1	1	1	1	1	1	1	1
腸窒扶私	1	1	1	1	1	1	1	1
赤痢	1	7	1	2	1	4	1	5
實扶埤里亞	1	1	1	1	1	1	1	1
痘	3	4	5	7	3	5	2	1
瘡	1	1	1	1	1	1	1	1
合計	16	24	19	17	15	16	13	14
死亡計	9	8	2	4	2	1	1	2

年次	同三十一年		同三十年	
	内地人	本島人	内地人	本島人
百斯篤	520	588	647	784
腸窒扶私	426	363	565	727
赤痢	322	372	657	646
實扶埤里亞	166	100	100	100
痘	182	108	114	98
瘡	114	98	107	36
合計	1,617	1,570	2,114	2,088

月	十二月		總計	別		
	本島人	内地人		合計	患者	死亡
百	二八	三八	一〇七九	一〇七九	八〇九	
	八	三六	九九五	九九五	七六〇	
	一	一	五三五	五三五	四二〇	
斯	八	一	四七〇	四七〇	三三〇	
	二八	三	八四〇	八四〇	六一三	
	五	一	三二〇	三二〇	二一〇	
萬	五	一	二八〇	二八〇	二〇〇	
	六	一	二二〇	二二〇	一五〇	
	一	一	一三〇	一三〇	一〇〇	
陽	一	一	一〇〇	一〇〇	八〇	
	二	一	一〇〇	一〇〇	八〇	
	一	一	一〇〇	一〇〇	八〇	
登	一	一	一〇〇	一〇〇	八〇	
	二	一	一〇〇	一〇〇	八〇	
	一	一	一〇〇	一〇〇	八〇	
扶	一	一	一〇〇	一〇〇	八〇	
	二	一	一〇〇	一〇〇	八〇	
	一	一	一〇〇	一〇〇	八〇	
私	一	一	一〇〇	一〇〇	八〇	
	二	一	一〇〇	一〇〇	八〇	
	一	一	一〇〇	一〇〇	八〇	
赤	一	一	一〇〇	一〇〇	八〇	
	二	一	一〇〇	一〇〇	八〇	
	一	一	一〇〇	一〇〇	八〇	
痢	一	一	一〇〇	一〇〇	八〇	
	二	一	一〇〇	一〇〇	八〇	
	一	一	一〇〇	一〇〇	八〇	
實	一	一	一〇〇	一〇〇	八〇	
	二	一	一〇〇	一〇〇	八〇	
	一	一	一〇〇	一〇〇	八〇	
扶	一	一	一〇〇	一〇〇	八〇	
	二	一	一〇〇	一〇〇	八〇	
	一	一	一〇〇	一〇〇	八〇	
埋	一	一	一〇〇	一〇〇	八〇	
	二	一	一〇〇	一〇〇	八〇	
	一	一	一〇〇	一〇〇	八〇	
痘	一	一	一〇〇	一〇〇	八〇	
	二	一	一〇〇	一〇〇	八〇	
	一	一	一〇〇	一〇〇	八〇	
瘡	一	一	一〇〇	一〇〇	八〇	
	二	一	一〇〇	一〇〇	八〇	
	一	一	一〇〇	一〇〇	八〇	
合	一	一	一〇〇	一〇〇	八〇	
	二	一	一〇〇	一〇〇	八〇	
	一	一	一〇〇	一〇〇	八〇	
計	一	一	一〇〇	一〇〇	八〇	
	二	一	一〇〇	一〇〇	八〇	
	一	一	一〇〇	一〇〇	八〇	

第二六三

種痘人員

明治三十三年

地方	臺中		臺北		合計
	善感	不善感	善感	不善感	
初	五〇	三三	三三	五〇	一一六
	三	二	二	三	一〇
種	一〇	五	五	一〇	二〇
	五	二	二	五	一四
再	一〇	五	五	一〇	二〇
	五	二	二	五	一四
以上三種	一〇	五	五	一〇	二〇
	五	二	二	五	一四
合計	二〇	一〇	一〇	二〇	四〇
	一〇	五	五	一〇	二〇
初種感否	一〇	五	五	一〇	二〇
	五	二	二	五	一四

總計	澎湖		臺東		宜蘭		臺南	
	善感	不善感	善感	不善感	善感	不善感	善感	不善感
合計	三〇	二〇	三〇	二〇	三〇	二〇	三〇	二〇
	一〇	一〇	一〇	一〇	一〇	一〇	一〇	一〇
本島人	一〇	一〇	一〇	一〇	一〇	一〇	一〇	一〇
	五	五	五	五	五	五	五	五
内地人	二〇	一〇	二〇	一〇	二〇	一〇	二〇	一〇
	一〇	五	一〇	五	一〇	五	一〇	五

衛生種痘人員

年次	種					再種	以上三種	合計	初種感否 百分比例
	滿一年迄	滿二年迄	滿五年迄	滿十年迄	滿十五年迄				
明治三十年	二〇七九	四、三四八	七、〇三三	四、六七八	二、四五九	二、九〇四	一、〇、二九七	七、五七〇	七五・四四
善感	二〇七九	四、三四八	七、〇三三	四、六七八	二、四五九	二、九〇四	一、〇、二九七	七、五七〇	七五・四四
不善感	二九二	九八三	二、二六七	二、〇七九	一、一七六	八五四	一一、三六三	三、四一九	二四・五六
合計	二、三七一	五、三三〇	九、三〇〇	六、七五七	三、六三二	三、七五八	二、一、六六〇	四、一九六	一〇〇・〇〇

明治三十年ニハ本表ノ外旅行其他ノ事故ニ依リ感否ヲ診スルコト能ハサリシ者三百九人アリ種痘者各年齢別百人ニ付善感者ノ比例ヲ掲クレハ左ノ如シ

地 方	種 類	種					再種	以上三種	合計
		滿一年迄	滿二年迄	滿五年迄	滿十年迄	滿十五年迄			
臺 北	內地人	九二・〇六	九、五四〇	七、四七五	四、六四三	五、〇〇〇	八、〇九九	六、四七七	二九、六四二
臺 中	內地人	九五・二九	八、一三三	七、四七九	六、四六二	六、〇九四	七、一〇〇	四、六七五	四一、三三六
臺 南	內地人	八八・〇〇	八、〇七七	八、六六七	八、二三五	五、五二七	七、〇三二	六、五五一	四一、二四四
宜 蘭	內地人	八七・〇八	九、二五三	九、一三九	九、一〇	八、七二三	七、二二二	六、四二七	三三、八五
臺 東	內地人	一〇〇・〇〇	一〇、〇〇〇	八、七一八	六、八七五	六、六六七	八、〇五	一、八〇五	二一、四二
臺 湖	內地人	八五・三三	八、六九〇	九、四七三	九、〇八三	八、五四〇	七、六八三	八、九六三	八二、四三
總 計	內地人	一〇〇・〇〇	一〇、〇〇〇	九、三七七	九、一三〇	一〇、〇〇〇	八、一八二	九、三〇八	七〇、五九九
總 計	本島人	九〇・〇一	八、八三三	七、八四〇	六、二九〇	五、五八八	六、五二八	七、九六五	四〇・〇七
明 治 三 十 二 年	本島人	九〇・〇八	八、八四五	八、八三二	八、二四二	七、七九九	七、三三二	八、四四八	七、一三六
明 治 三 十 一 年	內地人	九三・三三	九、三一八	八、八〇〇	六、二九〇	五、五八八	六、五二八	七、九六五	四〇・〇七
明 治 三 十 年	本島人	九〇・〇八	八、八四五	八、八三二	八、二四二	七、七九九	七、三三二	八、四四八	七、一三六
同 三 十 一 年	內地人	九三・三三	九、三一八	八、八〇〇	六、二九〇	五、五八八	六、五二八	七、九六五	四〇・〇七
同 三 十 年	本島人	九〇・〇八	八、八四五	八、八三二	八、二四二	七、七九九	七、三三二	八、四四八	七、一三六

年次	總 計	再種	以上三種	合計
同 三 十 一 年	八九・二六	八六・〇九	八一・一七	六七・一八
同 三 十 年	八七・六八	八一・五八	七五・六三	六九・三三
同 三 十 一 年	八九・二六	八六・〇九	八一・一七	六七・一八
同 三 十 年	八七・六八	八一・五八	七五・六三	六九・三三

第二六四 徵毒検査

地 方	受檢者數	真 性 患 者		假 性 患 者		不 患 者		合計	検査人員 百人ニ付
		內地人	本島人	內地人	本島人	內地人	本島人		
臺 北	四九七・六	三三・四	一三三	一、五五六	一、八八	二、四、五九四	一、五四五	二七、六〇八	四・六三
臺 中	一〇三・二	一〇三・二	三七	三三二	一、二四四	五、〇三二	二、六、一三九	五、三六〇	六四・九
臺 南	三二八・八	〇・五	一九五	四〇九	四〇九	一、六、二九〇	二、五、〇三二	一、六、九一九	三・五七
臺 湖	四六・四	四六・四	九	五四	五四	二、三、四七	一、五七〇	二、四、一〇	二・六二
總 計	九六五・九	三三・九	三六四	一、九三〇	二、一八八	八、四、二四三	五、七三〇	五二、三九七	四・七五
明 治 三 十 二 年	八五八・三	二二・九	七五八	七六六	一、四五七	二、四、〇七六	九、九三	四三、〇六九	五・二一
同 三 十 一 年	七三六・三	一九三	七五五	七四七	五、九四	三、三、九五五	七、七〇	三三、七五五	三・九六
同 三 十 年	二五四・四	一五五	二六九	二八三	二、九六	一、〇、六九一	四、四七	一一、七四六	五・一八

第二六五 海港検査

月 別	支 所	軍 艦		帆 前 船		合計	總 噸 數	船 員		合計	支 那 形 船
		本所	支所	本所	支所			男	女		
九 月	支所	—	—	—	—	—	—	—	—	—	—
十 月	支所	—	—	—	—	—	—	—	—	—	—
十一 月	支所	—	—	—	—	—	—	—	—	—	—
十二 月	支所	—	—	—	—	—	—	—	—	—	—
合計	支所	—	—	—	—	—	—	—	—	—	—

衛生 徵毒検査 海港検査

地方	種別	度數	人員	日數		救護		合計
				延日數	一人平均	食料代金	其他費用	
臺北	火災	二	三三九	三三九	一〇〇	九七	二七一	三六八
	風水災	一	三三九	三三九	一〇〇	九七	二七一	三六八
	水災	二	三三九	三三九	一〇〇	九七	二七一	三六八
	風災	一	三三九	三三九	一〇〇	九七	二七一	三六八
臺中	火災	二	三三九	三三九	一〇〇	九七	二七一	三六八
	風水災	一	三三九	三三九	一〇〇	九七	二七一	三六八
	水災	二	三三九	三三九	一〇〇	九七	二七一	三六八
	風災	一	三三九	三三九	一〇〇	九七	二七一	三六八
宜蘭	火災	一	三三九	三三九	一〇〇	九七	二七一	三六八
	風水災	一	三三九	三三九	一〇〇	九七	二七一	三六八
	水災	二	三三九	三三九	一〇〇	九七	二七一	三六八
	風災	一	三三九	三三九	一〇〇	九七	二七一	三六八
臺東	火災	一	三三九	三三九	一〇〇	九七	二七一	三六八
	風水災	一	三三九	三三九	一〇〇	九七	二七一	三六八
	水災	二	三三九	三三九	一〇〇	九七	二七一	三六八
	風災	一	三三九	三三九	一〇〇	九七	二七一	三六八
總計	火災	二	三三九	三三九	一〇〇	九七	二七一	三六八
	風水災	一	三三九	三三九	一〇〇	九七	二七一	三六八
	水災	二	三三九	三三九	一〇〇	九七	二七一	三六八
	風災	一	三三九	三三九	一〇〇	九七	二七一	三六八
明治三十二年	火災	七	八七〇	三六六	一五七〇	七七	四,一五二	四,二二八
	風水災	三	一〇一	一〇九	一八四	一八	一〇七	一三五
	水災	三	二,二〇〇	二,二〇〇	二,二〇〇	二,二〇〇	二,二〇〇	二,二〇〇
	風災	一	三三九	三三九	三三九	三三九	三三九	三三九
同三十一年	火災	七	八七〇	三六六	一五七〇	七七	四,一五二	四,二二八
	風水災	三	一〇一	一〇九	一八四	一八	一〇七	一三五
	水災	三	二,二〇〇	二,二〇〇	二,二〇〇	二,二〇〇	二,二〇〇	二,二〇〇
	風災	一	三三九	三三九	三三九	三三九	三三九	三三九

第三六六

罹災者救護

明治三十三年

教育

海港檢疫ハ明治三十三年九月一日ノ開始ニ係レリ

月別	支所		合計	軍艦	漁船	帆船	合計	船員	男	女	合計	船數	總擔數	船員	男	女	合計	
	支所	支所																
十月	〇	〇	〇	〇	〇	〇	〇	〇	〇	〇	〇	〇	〇	〇	〇	〇	〇	〇
十一月	〇	〇	〇	〇	〇	〇	〇	〇	〇	〇	〇	〇	〇	〇	〇	〇	〇	〇
十二月	〇	〇	〇	〇	〇	〇	〇	〇	〇	〇	〇	〇	〇	〇	〇	〇	〇	〇
總計	〇	〇	〇	〇	〇	〇	〇	〇	〇	〇	〇	〇	〇	〇	〇	〇	〇	〇

總計	宜蘭		臺中		臺北		地方	
	老衰	十三年未滿ノ者	老衰	十三年未滿ノ者	廢疾	老衰	十三年未滿ノ者	種別
計	衰	者	者	者	疾	衰	者	前年ヨリ越人員
								男
計	衰	者	者	者	疾	衰	者	新タニ救助ヲ受クル者
								男
計	衰	者	者	者	疾	衰	者	死
								男
計	衰	者	者	者	疾	衰	者	廢
								男
計	衰	者	者	者	疾	衰	者	年未現在人員
								男
計	衰	者	者	者	疾	衰	者	救助金
								男

第二六九

窮民救助

明治三十三年

總計	內島人	本島人
計	三九	三九
男	九四	九四
女	二〇九	一九六
合計	一八	一八
男	二四八	二三五
女	一一二	一一二
合計	三六〇	三四七
男	一一八	一一八
女	九	九
合計	一二七	一二七
男	四一	三七
女	四	四
合計	四七	四一
男	九四	八七
女	八	八
合計	一〇二	九五
男	七一	七一
女	三	三
合計	七四	七四
男	九七	二〇
女	五	一
合計	一〇二	二一

第二六八

行旅病人及行旅死亡人地方別

明治三十三年

地方	宜蘭		臺南		臺中		臺北		總計
	本島人	內地人	本島人	內地人	本島人	內地人	本島人	內地人	
行旅病人	男	二	三	三	三	三	三	三	三九
	女								九四
行旅死亡人	男								一六八
	女								一六
合計	男	二	三	三	三	三	三	三	二〇三
	女								一一〇
全計	男	二	三	三	三	三	三	三	三二二
	女								二一八
延日數	男								九
	女								一二七
救護費	男								三七
	女								三
償却金額	男								三九
	女								七四
救護中死亡	男								三
	女								四
年未治療患者	男								七四
	女								八
合計	男								八二
	女								六二
行旅死亡人	男								一六
	女								二
合計	男								一六
	女								二

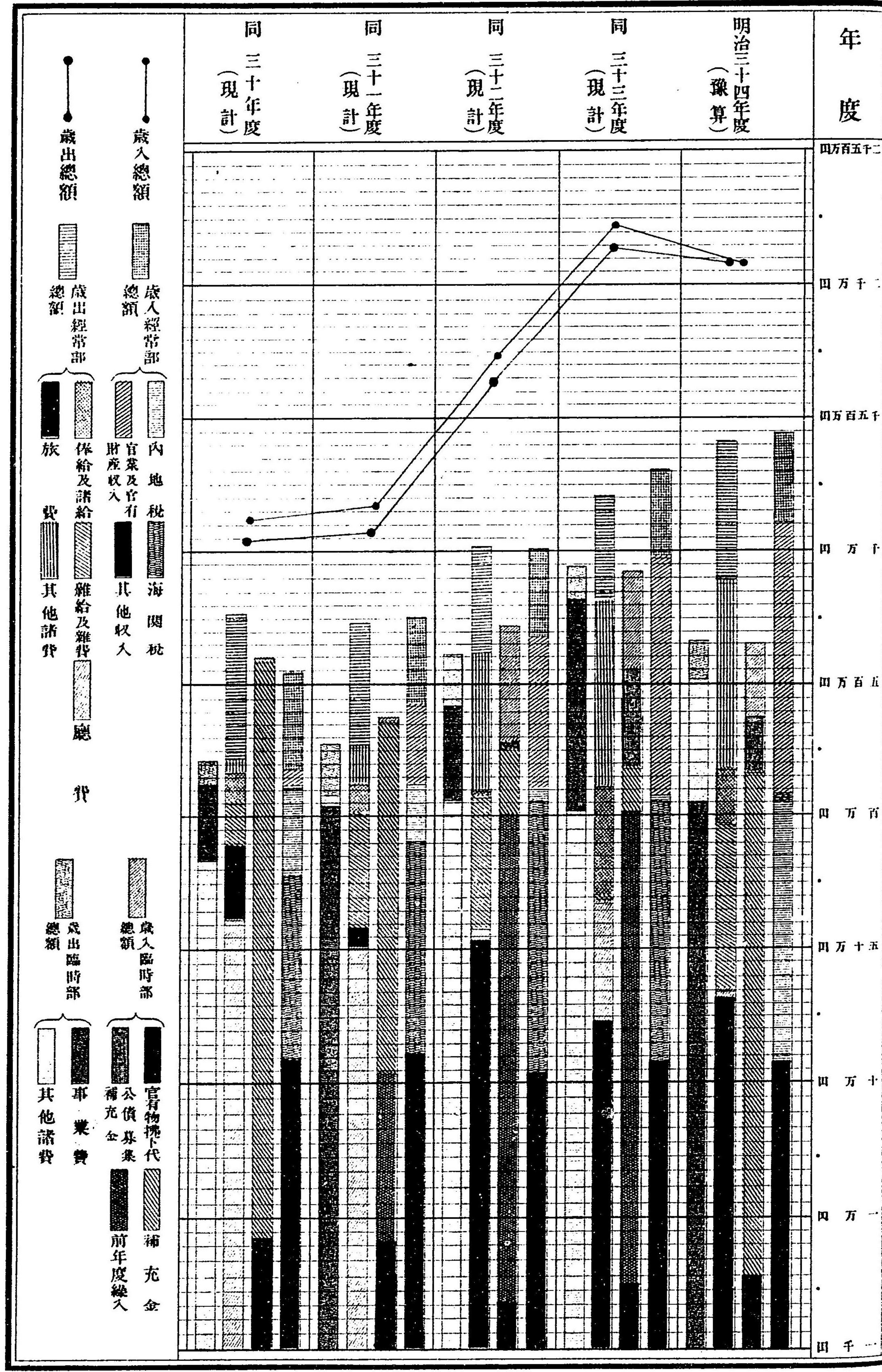
第二六七

行旅病人及行旅死亡人救護費

明治三十三年

總計	宜蘭		臺南		臺中		臺北		地方
	本島人	內地人	本島人	內地人	本島人	內地人	本島人	內地人	
計	本島人	內地人	本島人	內地人	本島人	內地人	本島人	內地人	病
									男
計	本島人	內地人	本島人	內地人	本島人	內地人	本島人	內地人	合計
									男
計	本島人	內地人	本島人	內地人	本島人	內地人	本島人	內地人	延日數
									男
計	本島人	內地人	本島人	內地人	本島人	內地人	本島人	內地人	救護費
									男
計	本島人	內地人	本島人	內地人	本島人	內地人	本島人	內地人	償却金額
									男
計	本島人	內地人	本島人	內地人	本島人	內地人	本島人	內地人	死
									男
計	本島人	內地人	本島人	內地人	本島人	內地人	本島人	內地人	合計
									男
計	本島人	內地人	本島人	內地人	本島人	內地人	本島人	內地人	救護費
									男
計	本島人	內地人	本島人	內地人	本島人	內地人	本島人	內地人	償却金額
									男

臺灣總督府入歲及出歲



財政

第二七〇

歲入科目別

部 常 經 入 歲				科 目	豫 算	現	計	
官業及官有 財產收入	噸	海 關 稅	內 地 稅					
郵便電信收入	稅	輸 輸 計 入 出 稅 稅	樟 出 契 鑛 蔗 製 製 地 計 腦 港 業 車 糖 茶 稅 稅 稅 稅 稅 稅 租	明治三十四年度	明治三十三年度	同三十二年度	同三十一年度	同三十年度
阿 樟 食 郵 片 腦 鹽 便 收 收 收 電 入 入 入 信 入 入 入 收								
四、二八七、八八五、六	一、五、六三、五七〇	一、六〇八、九三三、六	一、〇〇五、三三三、六	八三、七九一、一六	九二、九三二、五七九	八四、九五五、四一四	七八二、〇六、〇八八	八三五、六五四、八四
四、五七、一五六一、五〇〇		一、〇〇五、三三三、六	一、〇〇五、三三三、六	四〇五、〇一九、〇〇七	四〇五、二六七、五六八	三九二、七一九、九〇四	四一〇、一九八、六五二	四一二、一四三、四六六
七、三三、七〇八、八一		一、〇、五八四、七九五	一、〇、五八四、七九五	三三八、三二六、六五三	一七八、一四四、三九六	二四、八一三、九九六	二六〇、七五三、四六	二四二、〇〇四、九一六
五七、九五〇、一一三		一、六〇八、九三三、六	一、六〇八、九三三、六	三、五三、一〇〇〇	三、七二〇、〇〇〇	一八、三三、二五三	四一九、八〇〇、五三四	三、五三、六四九、六二五
三、三三、七〇八、八一		三、六八、七四七、一四一	三、六八、七四七、一四一	一九一、四七、〇〇〇	二、二八、一五〇、五	一、八、三三、二五三	一、九、八〇〇、五三四	三、〇、六一、五〇七
四、二八七、八八五、六		三、六八、七四七、一四一	三、六八、七四七、一四一	一〇〇、五三三、六	九三、一三三、三三	一、五、四二、三五六	八五、六七、〇九六	三〇、六一、五〇七
		一、二四八、五〇二、七二四	一、二四八、五〇二、七二四	一〇、五八四、七九五	一五、五七、一九七一	七〇、七五、三九〇	二〇、六四、八四二	一、七、六七、五八七
		一、六、一七、二四九、八六五	一、六、一七、二四九、八六五					一、七、六七、五八七
								一、八、九一、七四〇、二四〇
								二、六二、四〇〇、六八九
								四、六九、八七六、一四五
								七、三二、二七六、八三四
								三、三、四、〇四九、六五一
								一、六、四〇、二、三、二七六

財政 歲入科目別

科 目	第二七一 內地稅地方別 (現計)					
	臺北	臺中	臺南	宜蘭	臺東	澎湖
地租	二〇四、六七七、四六八	二八六、六八三、六六一	三五、〇六一、七九五	六六、九二七、四七一	二、九三四、九三〇	六三、六五五、七
製茶稅	三九六、七九〇、七九三	六、九四〇、〇八〇	七、二〇〇	一、四六四、六九六	三〇、九〇	六九七
製糖稅	八三四、一六〇、九	八四〇、八〇〇	一六、一、三五八、二〇	二、五五八、七七	三〇、九〇	一七、八、一四四、三九六
蔗稅	四〇五、〇〇〇	四九八、〇〇〇	二、七七八、〇〇〇	一、八〇〇〇	二、一〇〇〇	三、七二〇、〇〇〇
鑛稅	一八七、五九〇、八八	四四、二五八、三	一、九四七、八三四	五、八二五、九七三	一、〇三三、五七八	二、二八、一五〇、五
契稅	五三六、〇三三、八三七	三二、七九七、八八〇	九、一五四、七七三	七、四四九、二〇一、七	三、〇六三、七七八	六、九七
總計	六八二、五七七、七九四	三三五、七七〇、二〇四	五二六、一五〇、三二二	七、四四九、二〇一、七	三、〇六三、七七八	一、六三三、四六一、二七三
明治三十二年度	九六、七五五、四四二	四二、七五四、〇一、九七	五三、九九三、三四五	八三、三九九、一六三	二、八三一、六四九	一、七九八、〇九二

第二七一 內地稅地方別 (現計)

明治三十三年度

總計	入 處 時 部			
	官有物拂下	船舶拂下代	補充金	公債募集補充金
總計	五、九七二、七三九	五、九七二、七三九	二、三八六、六八九、五〇〇	四、一〇〇、〇〇〇、〇〇〇
前年度繰入金	六、四九二、六六三、三三九	六、四九二、六六三、三三九	二、五九八、六一一、〇〇〇	五、五〇〇、〇〇〇、〇〇〇
總計	二〇、八九四、六四一、二九五	二〇、八九四、六四一、二九五	二、五九八、六一一、〇〇〇	五、五〇〇、〇〇〇、〇〇〇
總計	五、〇一三、四五一	四、七六、九九〇	五、四九三、七六一	一、〇三三、〇六九、六四四
總計	三、一九二、三三二	三、一九二、三三二	三、〇〇〇、〇〇〇、〇〇〇	三、〇〇〇、〇〇〇、〇〇〇
總計	八、一四、二九三	八、一四、二九三	三、九八四、五四〇、六二八	一、〇六四、七三三、九一八
總計	六、八四八、六九三	八〇五、〇〇〇	五、九五九、〇四八、三七	四、一、二五、三八三、五五四
總計	二、一五、八〇〇	二、一五、八〇〇	一、三三、七二八、六三三	一、一六、一九〇、三八、〇〇八

歲	入 經 常 部						科 目	豫 算	現	計
	合 計	雜收入	諸免許及手數料	印紙收入	官業及官有財產收入	森林收入				
歲	一四、四〇一、九七〇、五五六	一八、一〇二、九三〇	一五、三六五、八六二	一八、二〇一、三七九	一三〇、〇一四、〇九四	一三〇、〇一四、〇九四	六二、二七一、八〇〇	六二、二七一、八〇〇	六二、二七一、八〇〇	六二、二七一、八〇〇
歲	一三、〇六二、五二〇、九二七	一七、六三九、六一七	一七、六三九、六一七	二二〇、〇二六、〇三五	二二八、五八、六九三	二二八、五八、六九三	八三、一九五、五七九	八三、一九五、五七九	八三、一九五、五七九	八三、一九五、五七九
歲	一〇、一五八、六五一、九六三	一三、一三〇、九三	七、五〇、九七〇	五、三三三、〇七八	二、六五五、一五三	二、六五五、一五三	一九九、六六、三八五	一九九、六六、三八五	一九九、六六、三八五	一九九、六六、三八五
歲	七、四九三、六五四、六七四	一三、三八〇、三九九	二、八八〇、三九九	二、七三三、〇二八	九、九四三、七三〇、五	九、九四三、七三〇、五	四、四〇四、五四五	四、四〇四、五四五	四、四〇四、五四五	四、四〇四、五四五
歲	五、三二五、九〇五、一八九	一、四八、〇五七、二二七	一、四八、〇五七、二二七	二、七三三、〇二八	一、四八、〇五七、二二七	一、四八、〇五七、二二七	三、四八、五五、一三七〇	三、四八、五五、一三七〇	三、四八、五五、一三七〇	三、四八、五五、一三七〇
歲	二、一五、八〇〇	二、一五、八〇〇	二、一五、八〇〇	二、一五、八〇〇	二、一五、八〇〇	二、一五、八〇〇	二、一五、八〇〇	二、一五、八〇〇	二、一五、八〇〇	二、一五、八〇〇

年 度	臺 北	臺 中	臺 南	宜 蘭	臺 東	澎 湖	恒 春	合 計
明治三十一年度	九七,八三五八六一	四二,九一四八五八五	五五,二四二,五四〇	七五,九四五,四二〇	二,八五五,二九九	八八,二八五三		一九七,九〇九,二五五八
同三十年度	九〇,五五六〇,七七七	四九五,三〇九,七六三	四二,二,五六一,三〇〇	六四,九二〇,六九七	二,七四三,七九四	六四,三九〇九		一八九,一七四〇,二四〇

第二七二

出港稅海關稅及稅關雜收入稅關別(現計)

明治三十三年度

科 目	淡 水 稅 關		基 隆 稅 關		安 平 稅 關		打 狗 稅 關		合 計
	出 港 稅	輸 入 稅	輸 入 稅	輸 入 稅	輸 入 稅	輸 入 稅	輸 入 稅	輸 入 稅	
總計	四六,三二〇〇	三三〇,三二二,三四	一四,六八〇,九〇三	二,二六,六五〇	三三,三〇一一	九四,八五七	一五,五七一,九七一	三九〇,六六八,〇八三	一,七七一,三三四〇三
海關稅	七〇,三〇五,三五五	一〇,三三三,七五二	六五,三四,三一九	六七,五五七,九六九	三三,三〇,二四六,九七	九三,九〇一,三〇一	一,五六七,八〇一,四八六	一七,六三九,六六七	一,〇一〇,一三〇,七四
稅關雜收入	八,一〇五,八八八	八,一〇五,八八八	一,一九九,九九〇	七,六二〇,二九一	四〇〇,九七七,九九九	九四,七八九,六〇六	一,六〇一,〇一三,〇七四	一五,一九,四七,四〇七	九三五,七三六,一一〇
明治三十一年度	九二,七四五,九一八	五八三,九九三,三三七	四六,三二二,一九二	二五,六六二,四四一	五〇,四一三,九六三	五六,二七七,六〇五	一五,一九,四七,四〇七	三〇,四八七,六八四	七六四,四四七,〇一八
同三十年度	五二,一七二,〇二二	五二,一七二,〇二二	一四,〇一五,八二五	二二,七,九三三,〇三九	二二,七,九三三,〇三九	二〇,七八六,一四二			

明治三十一年度以前ハ出港稅ナシ

第二七三

官業及官有財產收入ノ一(現計)

明治三十三年度

目 科	名 稱	金 額	醫 院 入 收		目 科	名 稱	金 額
			總計	澎湖醫院			
郵便局	臺北郵便局	三三八,一四四,四二九	三二,三五一,八二九	三,五〇七,二六〇	醫院	宜蘭醫院	三,二七五,六九〇
電便局	臺中郵便局	八二,四五四,二七四	六,一九四,五一〇	一一,四〇,三五〇	醫院	臺東醫院	一,三三〇,三四〇
電信局	臺南郵便局	一四四,三七七,七〇四	一一,四〇,三五〇	一五,三八九,八三五	醫院	澎湖醫院	四,四三〇,一一〇
信收局	基隆郵便局	五七,二八八,五九二	一一,四〇,三五〇	一五,三八九,八三五	醫院	總計	八三一,一九五,七九
入收總計	總計	五二,一七四,九九九	三三,〇〇六,七五	三,〇〇六,七五	醫院	總計	六,一四〇,四四四
明治三十一年度	同三十年度	四四,一三九,〇二二	三三,〇〇六,七五	三,〇〇六,七五	醫院	總計	六,一四〇,四四四
同三十年度	同三十年度	三六,九〇一,九六三	三三,〇〇六,七五	三,〇〇六,七五	醫院	總計	四,五〇八,七八三
同三十年度	同三十年度	三三,四〇九,六五一	三三,〇〇六,七五	三,〇〇六,七五	醫院	總計	三二,九百六,五二九

第二七四

官業及官有財產收入ノ二(現計)

明治三十三年

科 目	臺 北		臺 中		臺 南		宜 蘭		臺 東		澎 湖		合 計
	總計	森林收入 <th>總計</th> <th>囚徒工錢及製作收入 <th>總計</th> <th>官有地小作料 <th>總計</th> <th>官有物貨下料 <th>總計</th> <th>官有物貨下料 <th>總計</th> <th>官有物貨下料 </th></th></th></th></th>	總計	囚徒工錢及製作收入 <th>總計</th> <th>官有地小作料 <th>總計</th> <th>官有物貨下料 <th>總計</th> <th>官有物貨下料 <th>總計</th> <th>官有物貨下料 </th></th></th></th>	總計	官有地小作料 <th>總計</th> <th>官有物貨下料 <th>總計</th> <th>官有物貨下料 <th>總計</th> <th>官有物貨下料 </th></th></th>	總計	官有物貨下料 <th>總計</th> <th>官有物貨下料 <th>總計</th> <th>官有物貨下料 </th></th>	總計	官有物貨下料 <th>總計</th> <th>官有物貨下料 </th>	總計	官有物貨下料	
總計	一,二九六,五三三,四〇八	八,六三三,五四四	一,二八〇,四九八,九〇八	九〇,三九〇,五九二	一,八二八,八三三,九三七	五,六七五,一八五	八六,六〇八,〇〇三	一〇六,〇二五	三八,八五四,八四〇	四四,二七八,六二三	一三〇,九二三	四,五七五,五九九,七一八	四,五〇二,四一五,〇〇三
明治三十一年度	一,三二一,五八三,七四五	八,六三三,五四四	一,四三二,一五二,六一九	九〇,三九〇,五九二	一,八八四,八三九,八五六	五,六七五,一八五	八六,六〇八,〇〇三	一〇六,〇二五	四一,八〇二,四〇〇	四三,四六七,〇五五	一三〇,九二三	四,五〇二,四一五,〇〇三	四,五〇二,四一五,〇〇三
同三十年度	一,三二一,五八三,七四五	八,六三三,五四四	一,四三二,一五二,六一九	九〇,三九〇,五九二	一,八八四,八三九,八五六	五,六七五,一八五	八六,六〇八,〇〇三	一〇六,〇二五	四一,八〇二,四〇〇	四三,四六七,〇五五	一三〇,九二三	四,五〇二,四一五,〇〇三	四,五〇二,四一五,〇〇三

財政

出港稅海關稅及稅關雜收入稅關別 官業及官有財產收入ノ一 官業及官有財產收入ノ二

年 度	臺 北	臺 中	臺 南	宜 蘭	臺 東	澎 湖	合 計
明治三十一年度	一,五五四,九六六.二六	八三六,五九四.〇三六	一,五五〇,〇七八.八二四	九〇,四九五.六〇九	三〇,六三七.九九〇	三二,六七九.三八二	三,六九四,四五三.〇〇三
同 三 十 年 度	六八六,八七〇.一九	五四三,一五三.二二三	五九一,八四〇.七三三	四八,七六三.三三三	三〇,七〇三.〇〇八	一〇,六六四.七八八	一,八八三,七八五.四八三

六一六

第二七五 歲出科目別ノ一

科 目	現 算		計
	明治三十四年度	明治三十三年度	
臺灣	一八,〇〇〇.〇〇〇	—	一八,〇〇〇.〇〇〇
神 社	二八二,七五三.三三四	三三〇,七五一.一六四	六一三,四六四.五〇〇
俸 給 及 諸 費	六九,二二〇.〇〇〇	七〇,三四一.九六六	一三九,五六二.九六六
應 繕 費	一〇,〇〇〇.〇〇〇	九,八三三.九七四	一九,八三四.九七四
死 傷 當 費	一〇,〇〇〇.〇〇〇	二〇,〇〇〇.〇〇〇	三〇,〇〇〇.〇〇〇
備 外 國 人 諸 費	—	—	—
賠償 及 訴訟 費	二〇〇.〇〇〇	一,三八七.〇〇〇	二,〇〇〇.〇〇〇
旅 費	六,一四七.九一四	五,四六六.六五三	一一,六一四.五六七
雜 給 及 雜 費	四三,一八九.九五〇	三三,一九三.一六〇	七六,三九三.一一〇
編 書 及 雜 費	—	一五,一三三.一六九	一五,一三三.一六九
物 產 陳 列 所 費	五,〇〇〇.〇〇〇	五,五五八.五八九	一〇,五五八.五八九
苗 圃 費	七,四〇〇.〇〇〇	三,六七三.六〇一	一〇,七七三.六〇一
公 密 費	一五,〇〇〇.〇〇〇	二四,九九九.二四三	三九,九九八.二四三
機 密 費	八五,〇〇〇.〇〇〇	七五,〇〇〇.〇〇〇	一六〇,〇〇〇.〇〇〇
總 督 府	—	—	—
計	一,一八〇,〇〇〇.〇〇〇	一,一八〇,〇〇〇.〇〇〇	二,三六〇,〇〇〇.〇〇〇

部 門	現 算		計
	明治三十四年度	明治三十三年度	
法 院	—	—	—
俸 給 及 諸 費	二〇〇,三三九.七五〇	一七四,九六一.八九五	三七五,三五一.六四五
應 繕 費	五五,三七〇.〇〇〇	一九,一二九.〇二九	七四,四九九.〇二九
死 傷 當 費	九,二七〇.〇〇〇	七,五九七.四一三	一六,八六七.四一三
裁 判 手 當 費	一八〇,〇〇〇.〇〇〇	一八,八六三.一五八	一九八,八六三.一五八
登記 用 紙 及 公 告 費	二〇,八九〇.〇〇〇	一〇,五六〇.〇〇〇	三〇,四五〇.〇〇〇
賠償 及 訴訟 費	五三,〇〇〇.〇〇〇	四一,三二八.〇〇〇	九四,三二八.〇〇〇
旅 費	三三,六八九.九七〇	二〇,一七八.〇二五	五三,八六八.九九五
雜 給 及 雜 費	四三,一〇九.〇五〇	四〇,八四〇.〇四三	八三,九四九.〇九三
計	三三七,一七五.七七〇	二八三,〇三八.八六三	六二〇,二六四.六三三
縣 廳	—	—	—
俸 給 及 諸 費	三三六,五八八.七八〇	二八二,七六一.五五八	六一九,三四〇.三三八
應 繕 費	五六,九六七.四五〇	五三,四八五.六九八	一一〇,四六三.〇四八
修 賞 費	三〇,八六三.〇〇〇	二八,七四二.〇五五	五九,六〇五.〇五五
褒 傷 賞 費	一,四七四.七一四	二,三六三.三三〇	三,八三八.一〇四
死 傷 當 費	五五,〇〇〇.〇〇〇	一九,三三三.八七	七四,三三三.八七
恩 賜 及 救 助 費	五,五六三.〇〇〇	三,一六七.六六〇	八,七三〇.六六〇
難 破 船 助 費	一〇,〇〇〇.〇〇〇	—	一〇,〇〇〇.〇〇〇
賠償 及 訴訟 費	二,三五〇.〇〇〇	七,二四八.五〇〇	九,五九八.五〇〇
滯 納 處 分 費	五,〇〇〇.〇〇〇	—	五,〇〇〇.〇〇〇
旅 費	七四,〇四五.四六〇	六九,九四四.八四五	一四四,〇〇〇.三一五
雜 給 及 雜 費	七四,八五四.四五〇	六八,三三三.五一九	一四三,一八八.〇〇〇
撫 育 及 雜 費	一六,一二六.〇〇〇	一四,九一七.四九三	三一,〇四三.四九三
計	五九三,二五七.八五四	五二二,四九五.三八五	一一一五,七一三.二四〇

財政 歲出科目別ノ一

六一七

公 醫 費 藥 餌 料	部			常			經			
	醫 院	辦 務 署	撫 育 計	旅 給 及 雜 費	賠 償 及 訴 訟 費	死 傷 手 當 費	應 給 及 諸 給	旅 給 及 雜 費	賠 償 及 訴 訟 費	俸 給 及 諸 給
七二〇,〇〇〇	二四四,一八九五 五〇〇,九九八〇 四,四九四,四三〇 四,二七,三三五〇 五,〇〇〇 五,〇〇〇 七,六七四,〇〇〇	四三九,一三三,六八〇	一〇五,三四六,一五三	三二〇,〇〇〇	一〇,〇〇〇	一〇,〇〇〇	三三三,四三七,五二七	四九一,九八六,二〇〇	二五三,五三九,三〇〇	八,六四三,九四〇
六六三,一九三	三三二,一六九,八七八 四四,五五四,六一三 三七,四一〇,五七六	四三六,六〇六,六二	一〇八,五二八,七三三				三三七,九五七,三二九	四三,四七六,〇四三	二四,九一四,九二二	八,八四四,四八〇
四,五二五,七六四	一九八,五一,四一八 四〇,三三三,五三三 四,九二五,一一〇 三,四九七,四七六	四三九,一五二,五四四	六,七五八,〇八〇	三三,六三四,三九〇	四九,七七一,三三三	一五,四七一,八二八	三二,五五八,六二五	三七四,〇五四,七二七	一八六,〇三三,一一五	九,一〇一,八一〇

監 獄 費 在 監 人 費	出			歲			科
	死 傷 手 當 費	修 繕 費	應 給 及 諸 給	旅 給 及 雜 費	賠 償 及 訴 訟 費	死 傷 手 當 費	警 察 費
一七二,九一〇,七三〇	四,二五〇,〇〇〇	一,二五〇,〇〇〇	一〇,〇八七,〇〇〇	六二,四一〇,七〇〇	三,〇〇〇,〇〇〇	三,〇〇〇,〇〇〇	二四三,九二九,四六七
一五六,二〇五,八四九	三,四九七,九六一	三,一九二,九二四	七,二三五,〇四九	八九,一六八,六一一	二,九九六,八一八	六,五七二,八五五	一五四,四六四,八五〇
一三四,八一,二二六	三,四三三,四九六	一〇,七〇七,三三六	一九一,六四六,〇四四	三四,五四六,二四五	四〇,四〇七,三六五	一,四四七,七三〇	一四九,八二五,九七八

測候所	部		稅關
	遞信費	常	
應俸給及諸費	船給及諸費 船檢査費補足	雜給及諸費 計	應修繕費 從價稅品買上代 收容貨物及無請求品費 犯則者處分費 死傷者處分費 賠償及訴訟費 旅費 雜給及諸費 計
一四,三三九,八〇〇	一〇,六五三,四二一・九〇〇	二九,七八三,三六〇	二九,七八三,三六〇
五,七五四,〇五四	四三,九七三,七九〇	一〇,四三三,〇〇〇	五〇〇,〇〇〇
	三三,〇四三,三〇〇	九〇〇,〇〇〇	四〇〇,〇〇〇
	九〇,五四〇,三〇〇	一〇〇,〇〇〇	一〇〇,〇〇〇
	九,四四〇,三〇〇	一六〇,〇〇〇	五〇〇,〇〇〇
	六,一九九,九〇〇	三三〇,八七〇,八〇〇	二二〇,五〇〇,〇〇〇
	三,五〇〇,〇〇〇	二二,四七〇,〇〇〇	二二,四七〇,〇〇〇
	五八〇,四七九,一六二	三,五〇〇,〇〇〇	三,五〇〇,〇〇〇
	八八,五九九,八〇〇	六,六七八,五〇〇	六,六七八,五〇〇
	一六,五〇〇,〇〇〇	二五八,二二三,〇四七	二五八,二二三,〇四七
	二,一〇二,九三六	二,一八九,五四三	二,一八九,五四三
	三六,四九〇,四四〇	二〇,四四五,一一〇	二〇,四四五,一一〇
	四三,一九九,七四六	六,六七八,五〇〇	六,六七八,五〇〇
	三,五二一,一九五	五八〇,四七九,一六二	五八〇,四七九,一六二
	九六七,〇三〇,二七	八八,五九九,八〇〇	八八,五九九,八〇〇
		二,一〇五,六八〇	二,一〇五,六八〇
		四九七,九〇〇,二六三	四九七,九〇〇,二六三
		九〇六,三三一	九〇六,三三一
		二,〇三八,七五五	二,〇三八,七五五
		三,四六二,〇六四〇	三,四六二,〇六四〇
		三,八九〇,七五三七	三,八九〇,七五三七
		八七五,一一九,八二九	八七五,一一九,八二九
		一〇,七二三,九三六	一〇,七二三,九三六
		六,三九五,八〇〇	六,三九五,八〇〇

科	出		科目
	教育費	醫學費	
公醫費	旅修應俸給及諸費 計	死傷者處分費 賠償及訴訟費 旅費 雜給及諸費 計	地方稅施行地方費補足
			雜給及諸費 計
醫學費	旅修應俸給及諸費 計	死傷者處分費 賠償及訴訟費 旅費 雜給及諸費 計	地方稅施行地方費補足
			雜給及諸費 計
教育費	旅修應俸給及諸費 計	死傷者處分費 賠償及訴訟費 旅費 雜給及諸費 計	地方稅施行地方費補足
			雜給及諸費 計
應俸給及諸費	一〇,九四四,〇〇〇	一〇,九四四,〇〇〇	一〇,九四四,〇〇〇
旅修應俸給及諸費	一六,九一五,一七〇	一六,九一五,一七〇	一六,九一五,一七〇
死傷者處分費	七,三八二,五七〇	七,三八二,五七〇	七,三八二,五七〇
賠償及訴訟費	三,七四四,〇〇〇	三,七四四,〇〇〇	三,七四四,〇〇〇
旅費	九,三七四,二五〇	九,三七四,二五〇	九,三七四,二五〇
雜給及諸費	四二,六五七,五三〇	四二,六五七,五三〇	四二,六五七,五三〇
計	一四,三七七,五四五	一四,三七七,五四五	一四,三七七,五四五
應俸給及諸費	二〇三,九一五,〇八五	二〇三,九一五,〇八五	二〇三,九一五,〇八五
旅修應俸給及諸費	一〇三,一五四,二五〇	一〇三,一五四,二五〇	一〇三,一五四,二五〇
死傷者處分費	八二,一四四,五六三	八二,一四四,五六三	八二,一四四,五六三
賠償及訴訟費	一〇,四五二,一三五	一〇,四五二,一三五	一〇,四五二,一三五
旅費	六,七二六,四八六	六,七二六,四八六	六,七二六,四八六
雜給及諸費	二,八七五,八九〇	二,八七五,八九〇	二,八七五,八九〇
計	六,七四八,〇四〇	六,七四八,〇四〇	六,七四八,〇四〇
應俸給及諸費	三,四七六,一三六	三,四七六,一三六	三,四七六,一三六
旅修應俸給及諸費	九,一〇三,三三五	九,一〇三,三三五	九,一〇三,三三五
死傷者處分費	一五三,八〇〇,八〇六	一五三,八〇〇,八〇六	一五三,八〇〇,八〇六
賠償及訴訟費	九八,六五三,七〇八	九八,六五三,七〇八	九八,六五三,七〇八
旅費	五九,九一六,六六〇	五九,九一六,六六〇	五九,九一六,六六〇
雜給及諸費	二,三八四,九一一	二,三八四,九一一	二,三八四,九一一
計	二,九一九,八七五	二,九一九,八七五	二,九一九,八七五
應俸給及諸費	七,一九八,一三三	七,一九八,一三三	七,一九八,一三三
旅修應俸給及諸費	八〇,八八,九五〇	八〇,八八,九五〇	八〇,八八,九五〇
死傷者處分費	三,四七五,五五七	三,四七五,五五七	三,四七五,五五七
賠償及訴訟費	一〇,四三三,〇〇〇	一〇,四三三,〇〇〇	一〇,四三三,〇〇〇
旅費	二九,二一六,三九三	二九,二一六,三九三	二九,二一六,三九三
雜給及諸費	一,〇四三,五〇〇	一,〇四三,五〇〇	一,〇四三,五〇〇
計	三,四八二,三三〇	三,四八二,三三〇	三,四八二,三三〇
應俸給及諸費	一〇,七二三,九三六	一〇,七二三,九三六	一〇,七二三,九三六
旅修應俸給及諸費	六,三九五,八〇〇	六,三九五,八〇〇	六,三九五,八〇〇

財政 歲出科目別ノ一

道臺 事灣 業官 費設 鐵	部		常		經	
	度量衡司檢所		電話交換局		船舶海員費	
應俸給及諸費給	計及 雜費	死傷	死傷	死傷	死傷	死傷
		賠償及訴訟	賠償及訴訟	賠償及訴訟	賠償及訴訟	賠償及訴訟
	計及 雜費		計及 雜費		計及 雜費	
三,六八〇,〇〇〇	一五,九七〇,〇〇〇		六八,二七八,〇〇〇		一,一七六,一七〇	
八五,三〇〇,〇〇〇	一,〇〇〇		三三,六〇〇,〇〇〇		一,九六六,七〇〇	
	一,〇〇〇,〇〇〇		一一,二〇〇,〇〇〇		一,一七〇,一〇〇	
	一,一六〇,〇〇〇		五〇〇,〇〇〇		一,九六六,七〇〇	
	一,〇〇〇,〇〇〇		一,〇〇〇,〇〇〇		一,〇〇〇,〇〇〇	
	五〇〇,〇〇〇				五〇〇,〇〇〇	
	五〇〇,〇〇〇					
	七,二五〇,〇〇〇					
	五,二六二,〇〇〇					
	一九,七九六,〇〇〇					
	一九,七九六,〇〇〇					

測候所	歲		出	
	航路標識費		海港檢疫所	
雜給及雜費	計及 雜費	死傷	死傷	死傷
		旅費	旅費	旅費
	計及 雜費		計及 雜費	
二,四〇〇,〇〇〇	二,三三八,一七〇		二,三三八,一七〇	
三,五〇〇,〇〇〇	三,四三八,〇〇〇		三,四三八,〇〇〇	
二,〇〇〇,〇〇〇	二,八九五,〇二四		二,八九五,〇二四	
一,八九〇,四五〇〇				
二,〇〇〇,〇〇〇				
三,〇〇〇,〇〇〇				
三,四一四,五六一				
五,三二七,三〇一				
九,九五七,四〇〇				
四,一三〇,〇〇〇				
八五〇,〇〇〇				
二,五〇〇,〇〇〇				
二,〇〇〇,〇〇〇				
六九三,三八〇				
五,四〇七,〇二〇				
五,三五二,三八〇				
七,六六〇,〇〇〇				
一九,一八二,〇〇〇				
二,七〇四,二一八〇				
七,〇〇四,〇〇〇				
一,五六九,四九〇				

科	歲		明 治 三 十 三 年 度	現	同 三 十 二 年 度
	出	歲			
道 臺 事 業 官 費 設 鐵	專 賣 所	俸給及諸給	八〇〇〇〇	一三〇〇〇	三六三〇三五
		死傷及諸給	四三〇〇〇	四一五九七〇	四〇八二四〇
雜給及雜費	計	雜給及雜費	三〇〇〇		
		計	五三三,〇九三,三〇三	四三五一,四四〇,九	三五二,六五八,九五三
賠償及訴訟	計	賠償及訴訟	一〇,六一六,九七〇	八,九六六,二〇二	五,二〇六,一四〇
		計	一四,六七六,五四〇	八,一八一,四一〇	五,一六四,六五八
死傷及諸給	計	死傷及諸給	六四八,五七八,五三	四九七,八五五,七九六	四一七,二五七,一三九
		計	一五九,〇五二,五〇〇		
應給及諸給	計	應給及諸給	三三,六一九,九九〇		
		計	三三,六一九,九九〇		
旅給及雜費	計	旅給及雜費	五八,三三六,〇五〇		
		計	一五〇,三四七,五九六		
雜給及雜費	計	雜給及雜費	八一,一五七,九八一		
		計	四,五四七,五四七,五三八		
作給及雜費	計	作給及雜費	一,〇〇〇,〇〇〇		
		計	一,〇〇〇,〇〇〇		
材料素品購買	計	材料素品購買	二,〇〇〇,〇〇〇		
		計	二,〇〇〇,〇〇〇		
阿片原料栽培	計	阿片原料栽培	二,五〇〇,〇〇〇		
		計	二,五〇〇,〇〇〇		
鹽田開鑿費補助	計	鹽田開鑿費補助	二,三四,三四六,三〇〇		
		計	六〇八〇,九〇七,八六五		
審界諸費	計	審界諸費	三,四七五,三三三		
		計	三,四七五,三三三		

部	常		經
	樟	鹽	
製藥所	樟腦局	鹽務局	俸給及諸給
			死傷及諸給
修繕及諸費	計	計	修繕及諸費
			計
應給及諸給	計	計	應給及諸給
			計
雜給及雜費	計	計	雜給及雜費
			計
營林及雜費	計	計	營林及雜費
			計
樟腦製造收	計	計	樟腦製造收
			計
蕃界諸費	計	計	蕃界諸費
			計

八〇,一八七,八八四	六八,一八二,〇〇〇	八〇,四二六,二四
二,二四四,三三八	一六,九五二,六二五	一〇,一七七,七九
	二,二,五一一,三六九	九,六七七,二〇〇
	一四,三三〇,〇〇〇	一三,八〇二,四三一
	三,七四四,二九六,五九九	二九,八三五,二六六
	六二,五六一,一七五	二〇六,二一七,四〇二
	二,三〇〇,一九八,三三	三六,七五七,二〇七
	六,九六〇,三四五	七三,五二八,七〇一
	二,一八〇,一〇〇	一一,七八四,三三六
		一,一〇〇,〇〇〇
	二八,六九九,七六五	一九,三〇九,五五八
	二〇,三三八,二二三	三三,一一一,一一一
	四,七二二,二六六	二,六七六,五〇三
	二,六六一,九五,六一五	九七〇,〇五四,四六二
	一,二〇七,七七四,九〇四	二〇,五五七,八一〇
	一八四,二八一,五六八	一,一五七,九〇〇,六八八
	二,〇〇三,七三三,六七三	
	一九,四六四,六九三	一九,三九八,三三六
	一三,一六二,一六〇	一八,二〇七,六六四
	九,九二二,九九一	九,九七四,一五二

科	目	歲出																	
		製藥所	臺灣事業公債償却金繰入	印紙類	諸拂戻及缺損補填金	罹災救助基金補助	豫備金	合	臺灣神社祭費	臺灣鐵道建設及改良費	臺灣鐵道建設及改良費								
豫算	明治三十四年度	死傷手當	賠償及訴訟費	旅給及雜費	雜給及雜費	作場材料素品購買費	計	八六〇七〇〇〇	九七二六〇	七〇〇〇〇〇〇	一〇〇〇〇〇〇	八〇〇〇〇〇	五〇〇〇〇〇〇	一〇〇〇〇〇〇〇〇	三〇〇〇〇〇〇〇	四〇〇〇〇〇〇〇〇	二五〇〇〇〇〇〇〇	六〇〇〇〇〇〇	二五〇〇〇〇〇〇〇
	明治三十三年度	死傷手當	賠償及訴訟費	旅給及雜費	雜給及雜費	作場材料素品購買費	計	九三五〇	八五、六五〇	七、二六四、三七九	二、八〇七、四七八	一〇〇七、一八五七	五〇〇〇〇〇〇〇	一、二〇三、四一〇、七九九	四、五二四、八九三、六三二	一、〇〇〇、〇〇〇、〇〇〇	一、〇〇〇、〇〇〇、〇〇〇	一、〇〇〇、〇〇〇、〇〇〇	一、〇〇〇、〇〇〇、〇〇〇
現	明治三十三年度	死傷手當	賠償及訴訟費	旅給及雜費	雜給及雜費	作場材料素品購買費	計	九三五〇	八五、六五〇	七、二六四、三七九	二、八〇七、四七八	一〇〇七、一八五七	五〇〇〇〇〇〇〇	一、二〇三、四一〇、七九九	四、五二四、八九三、六三二	一、〇〇〇、〇〇〇、〇〇〇	一、〇〇〇、〇〇〇、〇〇〇	一、〇〇〇、〇〇〇、〇〇〇	一、〇〇〇、〇〇〇、〇〇〇
	同三十二年度	死傷手當	賠償及訴訟費	旅給及雜費	雜給及雜費	作場材料素品購買費	計	一五、六三三、二一六	一三、七三三、〇〇〇	一〇、五七〇、七八六	六、三四一、七九四	一六、九二二、五八〇	一、〇〇〇、〇〇〇、〇〇〇	一、〇〇〇、〇〇〇、〇〇〇	一、〇〇〇、〇〇〇、〇〇〇	一、〇〇〇、〇〇〇、〇〇〇	一、〇〇〇、〇〇〇、〇〇〇	一、〇〇〇、〇〇〇、〇〇〇	一、〇〇〇、〇〇〇、〇〇〇

部	時	臨	出	歲	特別事業費																			
					官舎新營	監獄署新營	臨時臺灣土地調查費	基隆築港費	俸給及諸給	廳營	新傷手當	死傷水道工事費	賠償及訴訟費	基隆燈臺建設費	旅給及雜費	修給及雜費	雜給及雜費	北島燈臺建設費	アソノコト島燈臺建設費	電信電話建設費	臺灣神社新營	營給及雜費	土木費	總督官舎新營
豫算	明治三十四年度	官舎新營	監獄署新營	臨時臺灣土地調查費	基隆築港費	俸給及諸給	廳營	新傷手當	死傷水道工事費	賠償及訴訟費	基隆燈臺建設費	旅給及雜費	修給及雜費	雜給及雜費	北島燈臺建設費	アソノコト島燈臺建設費	電信電話建設費	臺灣神社新營	營給及雜費	土木費	總督官舎新營	河川港灣調查費	衛生工事調査及設計費	計
	明治三十三年度	官舎新營	監獄署新營	臨時臺灣土地調查費	基隆築港費	俸給及諸給	廳營	新傷手當	死傷水道工事費	賠償及訴訟費	基隆燈臺建設費	旅給及雜費	修給及雜費	雜給及雜費	北島燈臺建設費	アソノコト島燈臺建設費	電信電話建設費	臺灣神社新營	營給及雜費	土木費	總督官舎新營	河川港灣調查費	衛生工事調査及設計費	計
現	明治三十三年度	官舎新營	監獄署新營	臨時臺灣土地調查費	基隆築港費	俸給及諸給	廳營	新傷手當	死傷水道工事費	賠償及訴訟費	基隆燈臺建設費	旅給及雜費	修給及雜費	雜給及雜費	北島燈臺建設費	アソノコト島燈臺建設費	電信電話建設費	臺灣神社新營	營給及雜費	土木費	總督官舎新營	河川港灣調查費	衛生工事調査及設計費	計
	同三十二年度	官舎新營	監獄署新營	臨時臺灣土地調查費	基隆築港費	俸給及諸給	廳營	新傷手當	死傷水道工事費	賠償及訴訟費	基隆燈臺建設費	旅給及雜費	修給及雜費	雜給及雜費	北島燈臺建設費	アソノコト島燈臺建設費	電信電話建設費	臺灣神社新營	營給及雜費	土木費	總督官舎新營	河川港灣調查費	衛生工事調査及設計費	計

科	目	出 歲		時 臨	部	
		現	計			
事 業 費	基隆水道水源池樹木增植費 舊慣調查費 澎湖島安平間海底電信線增設費	明治三十四年度	三,〇〇〇,〇〇〇	現	二,〇八五,三四〇,八八九	
		明治三十三年度	八四,一六三,〇〇〇	現	九,四四二,一〇三,六一七	
		同三十二年計	一,四〇九,九八六,三三八	計	二,二四七,四四,五三,六九六	
		南 清 貿 易 擴 防 張	明治三十四年度	一〇,〇〇〇,〇〇〇	現	七,九五六,九九,二五五
		南 清 貿 易 擴 防 張	明治三十三年度	一五,〇〇〇,〇〇〇	現	二,〇〇〇,〇〇〇
		南 清 貿 易 擴 防 張	同三十二年計	二五,〇〇〇,〇〇〇	計	七,九五六,九九,二五五
		編 勸 衛 獸	明治三十四年度	四〇,〇〇〇,〇〇〇	現	三,〇〇〇,〇〇〇
		編 勸 衛 獸	明治三十三年度	二四,〇〇〇,〇〇〇	現	二,一〇〇,〇〇〇
		編 勸 衛 獸	同三十二年計	六四,〇〇〇,〇〇〇	計	五,一〇〇,〇〇〇
		巴 里 萬 國 博 覽 會 出 品 費	明治三十四年度	一五,七三三,〇〇〇	現	一,〇〇〇,〇〇〇
		巴 里 萬 國 博 覽 會 出 品 費	明治三十三年度	二四,〇〇〇,〇〇〇	現	七,九五六,九九,二五五
		巴 里 萬 國 博 覽 會 出 品 費	同三十二年計	三九,七三三,〇〇〇	計	八,九五六,九九,二五五
		風 水 害 復 舊 工 事 費	明治三十四年度	三九,六八八,六五九	現	七,九五六,九九,二五五
		風 水 害 復 舊 工 事 費	明治三十三年度	三九,六八八,六五九	現	七,九五六,九九,二五五
風 水 害 復 舊 工 事 費	同三十二年計	七九,三七七,三一八	計	七,九五六,九九,二五五		
蕃 界 警 備 費	明治三十四年度	二,〇〇〇,〇〇〇	現	七,九五六,九九,二五五		
蕃 界 警 備 費	明治三十三年度	二,〇〇〇,〇〇〇	現	七,九五六,九九,二五五		
蕃 界 警 備 費	同三十二年計	四,〇〇〇,〇〇〇	計	七,九五六,九九,二五五		
傳 染 病 豫 防 費	明治三十四年度	三六,二七三,二九八	現	二,〇〇〇,〇〇〇		
傳 染 病 豫 防 費	明治三十三年度	三六,二七三,二九八	現	二,〇〇〇,〇〇〇		
傳 染 病 豫 防 費	同三十二年計	七二,五四六,五九六	計	二,〇〇〇,〇〇〇		
海 底 電 信 線 破 損 布 設 換 費	明治三十四年度	二,六八二,一七五	現	二,〇〇〇,〇〇〇		
海 底 電 信 線 破 損 布 設 換 費	明治三十三年度	二,六八二,一七五	現	二,〇〇〇,〇〇〇		
海 底 電 信 線 破 損 布 設 換 費	同三十二年計	五,三六四,三五〇	計	二,〇〇〇,〇〇〇		
匪 徒 討 伐 從 事 者 特 別 賜 金	明治三十四年度	八〇〇,〇〇〇	現	七,九五六,九九,二五五		
匪 徒 討 伐 從 事 者 特 別 賜 金	明治三十三年度	八〇〇,〇〇〇	現	七,九五六,九九,二五五		
匪 徒 討 伐 從 事 者 特 別 賜 金	同三十二年計	一,六〇〇,〇〇〇	計	七,九五六,九九,二五五		
補 助 費	明治三十四年度	六,六四六,二二八,三三八	現	六,〇一八,〇九八,五七七		
補 助 費	明治三十三年度	六,六四六,二二八,三三八	現	六,〇一八,〇九八,五七七		
補 助 費	同三十二年計	一三,二九二,四五七	計	六,〇一八,〇九八,五七七		
合 計	明治三十四年度	二,〇八五,三四〇,八八九	現	一,六三三,三五八,四八八		
合 計	明治三十三年度	二,〇八五,三四〇,八八九	現	一,六三三,三五八,四八八		
合 計	同三十二年計	四,一七〇,六八一,七七八	計	四,一七〇,六八一,七七八		

明治三十二年以前ハ科目ヲ異ニスルヲ以テ別表トシテ之ヲ掲ク

科	目	出 歲		部		
		現	計			
事 業 費	基隆水道水源池樹木增植費 舊慣調查費 澎湖島安平間海底電信線增設費	明治三十四年度	三,〇〇〇,〇〇〇	現	二,〇八五,三四〇,八八九	
		明治三十三年度	八四,一六三,〇〇〇	現	九,四四二,一〇三,六一七	
		同三十二年計	一,四〇九,九八六,三三八	計	二,二四七,四四,五三,六九六	
		南 清 貿 易 擴 防 張	明治三十四年度	一〇,〇〇〇,〇〇〇	現	七,九五六,九九,二五五
		南 清 貿 易 擴 防 張	明治三十三年度	一五,〇〇〇,〇〇〇	現	二,〇〇〇,〇〇〇
		南 清 貿 易 擴 防 張	同三十二年計	二五,〇〇〇,〇〇〇	計	七,九五六,九九,二五五
		編 勸 衛 獸	明治三十四年度	四〇,〇〇〇,〇〇〇	現	三,〇〇〇,〇〇〇
		編 勸 衛 獸	明治三十三年度	二四,〇〇〇,〇〇〇	現	二,一〇〇,〇〇〇
		編 勸 衛 獸	同三十二年計	六四,〇〇〇,〇〇〇	計	五,一〇〇,〇〇〇
		巴 里 萬 國 博 覽 會 出 品 費	明治三十四年度	一五,七三三,〇〇〇	現	一,〇〇〇,〇〇〇
		巴 里 萬 國 博 覽 會 出 品 費	明治三十三年度	二四,〇〇〇,〇〇〇	現	七,九五六,九九,二五五
		巴 里 萬 國 博 覽 會 出 品 費	同三十二年計	三九,七三三,〇〇〇	計	八,九五六,九九,二五五
		風 水 害 復 舊 工 事 費	明治三十四年度	三九,六八八,六五九	現	七,九五六,九九,二五五
		風 水 害 復 舊 工 事 費	明治三十三年度	三九,六八八,六五九	現	七,九五六,九九,二五五
風 水 害 復 舊 工 事 費	同三十二年計	七九,三七七,三一八	計	七,九五六,九九,二五五		
蕃 界 警 備 費	明治三十四年度	二,〇〇〇,〇〇〇	現	七,九五六,九九,二五五		
蕃 界 警 備 費	明治三十三年度	二,〇〇〇,〇〇〇	現	七,九五六,九九,二五五		
蕃 界 警 備 費	同三十二年計	四,〇〇〇,〇〇〇	計	七,九五六,九九,二五五		
傳 染 病 豫 防 費	明治三十四年度	三六,二七三,二九八	現	二,〇〇〇,〇〇〇		
傳 染 病 豫 防 費	明治三十三年度	三六,二七三,二九八	現	二,〇〇〇,〇〇〇		
傳 染 病 豫 防 費	同三十二年計	七二,五四六,五九六	計	二,〇〇〇,〇〇〇		
海 底 電 信 線 破 損 布 設 換 費	明治三十四年度	二,六八二,一七五	現	二,〇〇〇,〇〇〇		
海 底 電 信 線 破 損 布 設 換 費	明治三十三年度	二,六八二,一七五	現	二,〇〇〇,〇〇〇		
海 底 電 信 線 破 損 布 設 換 費	同三十二年計	五,三六四,三五〇	計	二,〇〇〇,〇〇〇		
匪 徒 討 伐 從 事 者 特 別 賜 金	明治三十四年度	八〇〇,〇〇〇	現	七,九五六,九九,二五五		
匪 徒 討 伐 從 事 者 特 別 賜 金	明治三十三年度	八〇〇,〇〇〇	現	七,九五六,九九,二五五		
匪 徒 討 伐 從 事 者 特 別 賜 金	同三十二年計	一,六〇〇,〇〇〇	計	七,九五六,九九,二五五		
補 助 費	明治三十四年度	六,六四六,二二八,三三八	現	六,〇一八,〇九八,五七七		
補 助 費	明治三十三年度	六,六四六,二二八,三三八	現	六,〇一八,〇九八,五七七		
補 助 費	同三十二年計	一三,二九二,四五七	計	六,〇一八,〇九八,五七七		
合 計	明治三十四年度	二,〇八五,三四〇,八八九	現	一,六三三,三五八,四八八		
合 計	明治三十三年度	二,〇八五,三四〇,八八九	現	一,六三三,三五八,四八八		
合 計	同三十二年計	四,一七〇,六八一,七七八	計	四,一七〇,六八一,七七八		

第七七六 歳出科目別ノ二(現計)

財政 地方廳歲出科目別(現計)

六三〇

科	歲出經常部																	
	監獄費		警察費			廳					縣							
目	應	俸給及諸給	地方稅地租	雜給及雜費	旅給及雜費	賠償及訴訟費	死傷手当費	修繕費	應給及諸給	撫給及雜費		旅給及雜費	賠償及訴訟費	恩賜及救助費	褒賞費	死傷手当費	修繕費	廳
	臺北	一、六二〇、三〇六	三、三三〇、二二三	三、四七、二〇六	二、九三、一六九	五、三六、一九〇	三、九六、一三六	三、五二、五五〇	四、四三、六六九	一、三六、七〇二	一、六七、五一一	一、五五、二〇三	一、六七、五一一	二、四八、八〇〇	二、四八、八〇〇	三、六〇、〇〇〇	七、五七、五五〇	一、〇二、九三三
臺中	七、〇一、三〇〇	三、〇〇〇、三八三	三、九四、九二七	三、三三、一八三	五、三二、九七八	一、五、五三三	二、四、〇〇〇	四、〇、五二六	一、一七、九五一	一、六、五九六	一、五、八二二	一、六、五九六	一、三、二五〇	一、三、二五〇	一、六、七、五五〇	五、三、九一一	六、五、〇一六	
臺南	一、七〇、一六六	六、一四、二五三	三、九七、四三三	三、三〇、六六八	五、二六、六五〇	一、〇、五六四	一、六、〇〇〇	五、〇、七七八	一、四、五、七一一	一、七、八、八五九	二、三、六、八〇〇	一、七、八、八五九	一、五、三、六〇〇	一、五、三、六〇〇	五、五、六八〇	一、五、九、八七五	七、八、五、三三三	
宜蘭	二、五二、三三三	八、三、五八二	一、二五、〇〇一	一、二、三、九八七	六、八、三、一九七	一、〇、三、三〇〇	一、〇、二、二〇〇	四、九、〇、九三三	四、九、〇、九三三	七、一、三、五七二	六、四、四、二八〇	七、一、三、五七二	一、六、八、五〇〇	一、六、八、五〇〇	一、五、六、三八七	五、一、六、四七二	二、六、九、〇、七一一	
臺東			四、五、一、八八五	二、七、一、六〇四	八、〇、三、三三一	三、九、三、一、五四五	一、七、五、〇〇〇	四、三、一、二二二	五、〇、六、九、九九六	一、四、九、一、七、四九三	五、三、一、一、三二〇	一、四、九、一、七、四九三	六、〇、三、六〇〇	六、〇、三、六〇〇	一、四、九、一、七、四九三	二、七、二、八、〇九六	一、七、八、七、五、七五八	
澎湖	二、二七、一三三	八、五、三、五五〇	四、七、四、九三三	二、六、八、六、八八八	五、〇、八、八、五八二	二、六、八、六、八八八	一、八、〇、〇、〇〇〇	四、二、六、七、三七八	二、三、一、四、一、〇四九	三、三、一、四、一、〇四九	三、三、一、四、一、〇四九	三、三、一、四、一、〇四九	三、三、一、四、一、〇四九	三、三、一、四、一、〇四九	一、三、一、四、一、〇四九	二、〇、六、九、三、六八八	二、〇、六、九、三、六八八	
合計	四、四、九、三、二四八	一、四、一、七、四、八〇八	一、三、五、七、二、九三六	一、〇、六、九、二、〇、五〇〇	三、〇、八、八、五、八二二	七、〇、七、〇、〇、五〇	一、九、八、〇、〇、〇〇〇	二、四、四、四、四、八五〇	一、五、三、三、三、三三三	一、四、九、一、七、四九三	一、五、三、三、三、三三三	一、四、九、一、七、四九三	一、三、一、四、一、〇四九	一、三、一、四、一、〇四九	一、三、一、四、一、〇四九	一、九、二、三、八、七	二、八、七、二、〇、五五	

第二七七

地方廳歲出科目別(現計)

明治三十三年度

科	歲出經常部									
	事業費		臨時部			歲出				
目	總計	合	補拂填金	諸拂填金	製藥所費	旅給及雜費	修繕費	應給及諸給	阿片購買費	調劑費
	明治三十一年度	一、七、七、四、六、〇六三	七、四、五、三、五、七、九、八三	八、〇、六、三、一、七、八六	七、一、二、九、一、四、四、三	一、八、六、二、五、六、〇、九、五	八、一、八、八、九、八、六	一、九、九、九、三、三、五	四、七、三、一、九、七、四、四	一、九、九、三、五、〇、七、六、七
同三十年度	二、三、三、五、〇、九、一、六	七、七、〇、七、九、四、〇、四、四	三、七、八、一、一、三、五、三	三、一、一、八、八、九、一、九	一、〇、八、四、三、五、〇、二、七、七	七、五、七、四、六、二、六	一、九、九、九、三、七、六	四、三、二、六、六、三、四、六	一、二、六、三、三、三、九、六、〇	一、二、六、三、三、三、九、六、〇
總計	一、〇、六、六、一、九、六、六、九、八、八	三、二、〇、八、三、九、一、〇、〇、一	九、四、〇、三、五、九、一、五、二	五、〇、六、六、四、一、二、五	二、九、四、一、〇、七、八、一、六	一、五、八、八、八、四、六、二	三、九、八、三、八、三、一、八	九、〇、六、六、四、一、二、五	三、一、一、八、八、九、一、九	三、一、一、八、八、九、一、九
合計	一、〇、八、八、七、四、七、八、九、一、九	二、七、七、九、五、三、八、四、七、七	四、九、二、九、四、一、六、三	八、三、三、一、五、一〇	三、九、九、六、九、五、三	一、〇、二、一、七、一、六、五	七、九、二、四、六、九、七、八	一、三、一、四、一、〇、四、九	一、三、一、四、一、〇、四、九	一、三、一、四、一、〇、四、九

六三〇

科 目	歲出			
	教育費		公醫費	
	肄給及諸給	修繕及雜費	雜給及雜費	旅費
臺北	一、四九九、六三〇	一、七九八、二五五	一、七九八、二五五	一、七九八、二五五
臺中	一、四九九、八〇〇	一、六〇〇、〇〇〇	一、六〇〇、〇〇〇	一、六〇〇、〇〇〇
臺南	一、四九九、八〇〇	一、六〇〇、〇〇〇	一、六〇〇、〇〇〇	一、六〇〇、〇〇〇
宜蘭	一、四九九、八〇〇	一、六〇〇、〇〇〇	一、六〇〇、〇〇〇	一、六〇〇、〇〇〇
臺東	一、四九九、八〇〇	一、六〇〇、〇〇〇	一、六〇〇、〇〇〇	一、六〇〇、〇〇〇
澎湖	一、四九九、八〇〇	一、六〇〇、〇〇〇	一、六〇〇、〇〇〇	一、六〇〇、〇〇〇
合計	一、〇五、一九〇八	一、〇五、一九〇八	一、〇五、一九〇八	一、〇五、一九〇八

部	歲出			
	特別費		業務費	
	官舍新營	監獄署新營	旅費	港灣調查費
臺北	一、七九八、二五五	一、七九八、二五五	一、七九八、二五五	一、七九八、二五五
臺中	一、七九八、二五五	一、七九八、二五五	一、七九八、二五五	一、七九八、二五五
臺南	一、七九八、二五五	一、七九八、二五五	一、七九八、二五五	一、七九八、二五五
宜蘭	一、七九八、二五五	一、七九八、二五五	一、七九八、二五五	一、七九八、二五五
臺東	一、七九八、二五五	一、七九八、二五五	一、七九八、二五五	一、七九八、二五五
澎湖	一、七九八、二五五	一、七九八、二五五	一、七九八、二五五	一、七九八、二五五
合計	一、〇五、一九〇八	一、〇五、一九〇八	一、〇五、一九〇八	一、〇五、一九〇八

財政 地方廳歲出科目別(現計)

科	目	出歳			總計	明治三十二年
		臨時	部	合		
臺北	勸業費			1,999,960	1,086,164	898,996
	蕃界警備費		3,008,107		1,086,164	898,996
臺中	勸業費			3,633,500	957,925	898,996
	蕃界警備費		1,709,591		957,925	898,996
臺南	勸業費			5,999,865	1,015,247	898,996
	蕃界警備費		2,087,076		1,015,247	898,996
宜蘭	勸業費			3,893,620	342,765	898,996
	蕃界警備費		1,093,716		342,765	898,996
臺東	勸業費			999,322	137,692	898,996
	蕃界警備費		25,470		137,692	898,996
澎湖	勸業費			3,989,230	83,885	898,996
	蕃界警備費		864,260		83,885	898,996
合計				13,030,557	3,263,681	898,996

本表ハ地方應ニ屬スルモノノミヲ掲クルヲ以テ前表費目ノ計ト符合セサルモノアリ
 明治三十一年度以前ハ地方廳ノ設置ヲ異ニシ各廳ニ就キ正シク前年度ノ歳出ヲ比較スヘカ
 ラサルヲ以テ茲ニ累年ヲ附セス

第二七八

地方稅收入(現計)

科	目	明治三十三年		同三十二年		同三十一年	
		歲	家地	歲	家地	歲	家地
物品販賣業稅	物品販賣業稅	275,193	1,933,316	239,961	1,993	139,862	279
	銀行業稅	1,982,800		858,850		301,000	
保險業稅	保險業稅	58,500		100,000			
	金錢貸付業稅	4,248,675		4,275,000		1,370,588	
附加稅	附加稅	515,823	3,354	453,945	1,388	25,552	397
	地租稅	628,478	859	550,709	601	353,945	36

部	常	經		入
		營業稅	雜種稅	
營業稅	物品貨付業稅	1,044,100		1,044,100
	製造業稅	29,654,950		29,654,950
	運送業稅	3,688,840		3,688,840
	倉庫業稅	578,776		578,776
	運河業稅	24,300		24,300
	土木請負業稅	10,986,425		10,986,425
	勞力請負業稅	1,043,650		1,043,650
	印刷業稅	458,700		458,700
	寫真業稅	53,690		53,690
	席貸業稅	6,459,050		6,459,050
	旅人宿業稅	4,303,805		4,303,805
	料理店業稅	16,523,389		16,523,389
	公ナル周旋業稅	47,477,500		47,477,500
	兩替業稅	351,300		351,300
	代辦業稅	9,559,950		9,559,950
仲立業稅	3,551,100		3,551,100	
仲買業稅	4,610,950		4,610,950	
計	365,745,326		365,745,326	
雜種稅	湯屋稅	433,500		433,500
	職工稅	10,467,945		10,467,945
	銃獵人稅	3,880,000		3,880,000
	遊藝人稅	4,958,600		4,958,600
	俳優人稅	208,500		208,500
	計	290,500		290,500
	合計	656,245,852		656,245,852

財政 地方稅收入(現計)

科 目	歲入	
	雜種稅	雜收入
藝妓稅	三〇,四八・三五〇	三〇,四八・三五〇
娼妓稅	二九,四〇二・三九一	二九,四〇二・三九一
市酌場稅	一三,〇六一・五五〇	一三,〇六一・五五〇
興行場稅	六,九五一・〇〇〇	六,九五一・〇〇〇
遊藝寄席稅	六三四・六〇〇	六三四・六〇〇
人遊寄席稅	三五九・一五〇	三五九・一五〇
船車稅	二六三・三〇〇	二六三・三〇〇
水車稅	二二〇・三・四一三	二二〇・三・四一三
橋畜稅	一七,五二七・六五〇	一七,五二七・六五〇
屠業稅	一六四・〇〇〇	一六四・〇〇〇
漁業稅	五,二七三・〇〇〇	五,二七三・〇〇〇
採藻稅	一一,二六七・六五〇	一一,二六七・六五〇
茶園稅	六,〇七九・二五〇	六,〇七九・二五〇
拂下代金	七六九・六九九	七六九・六九九
雜收入	二〇,二〇〇・五一一	二〇,二〇〇・五一一
計	一八,八六九・七〇六	一八,八六九・七〇六
計	三九,八三九・九一六	三九,八三九・九一六
合計	一,八二六,四五六・六〇一	一,八二六,四五六・六〇一

六三六

歲入	臨時		總計
	前年度繰越金	寄附金	
前年度繰越金	一八,三〇八・八一五	九,七二八・四六〇	二八,〇三六・二七五
寄附金	一五,〇〇〇	九,七四一・四六〇	二四,七四一・九六〇
應合營業費寄附金	九,七二八・四六〇	一,〇〇〇	一〇,七二八・四六〇
教育費寄附金	一,〇〇〇	一,〇〇〇	二,〇〇〇
前年度繰入金	五,四七三・七八三	一,〇八三・二六一	六,五五六・〇四四
國庫補助金	一,三〇五・七四四・二五八	一,〇八三・二六一	二,三八九・〇〇五
合計	一,四八八,五二七・三二六	一五,〇〇八・一〇五	一,六三八,五三五・四三一
總計	三,三二四,九八三・九一七	一,七四〇,七八一・四〇六	五,〇六五,七六五・三二三

臺灣地方稅規則ハ明治三十一年度ヨリ臺北臺中臺南ノ三縣及宜蘭廳ニ施行ス

科 目	歲入	
	地租	營業稅
地租	一一九,一九〇・八七二	一,六五七・〇〇〇
附加稅	二一三,八一〇・九八〇	一,六五七・〇〇〇
物品販賣稅	八,一七〇・一七五	一,六五七・〇〇〇
銀行業稅	一,六五七・〇〇〇	一,六五七・〇〇〇
保險業稅	四三三・五〇〇	一,六五七・〇〇〇
金錢貸付業稅	二,七四四・〇〇〇	一,六五七・〇〇〇
物品貸付業稅	五,四六〇・〇〇〇	一,六五七・〇〇〇
營業稅	一一九,一九〇・八七二	一,六五七・〇〇〇
合計	一一九,一九〇・八七二	一,六五七・〇〇〇
臺北	一一九,一九〇・八七二	一,六五七・〇〇〇
臺中	一一九,一九〇・八七二	一,六五七・〇〇〇
臺南	一一九,一九〇・八七二	一,六五七・〇〇〇
宜蘭	一一九,一九〇・八七二	一,六五七・〇〇〇
合計	一一九,一九〇・八七二	一,六五七・〇〇〇

第二七九

地方稅收入地方別(實收)

明治三十三年度

財政 地方稅收入地方別(實收)

六三七

財政 地方稅負擔額

明治三十一年度	家 業 稅												雜 種 稅			總 計		
	宜 蘭			臺 南			臺 中			臺 北			計	宜 蘭	臺 南		臺 中	臺 北
	宜	南	北	宜	南	北	宜	南	北	宜	南	北						
四八三〇五九九	三九一四〇六四	一〇二二〇九八六七	一八五八四九六六七	二七三九九七〇九	五三九九六七四〇	二九七三五七六三	九九三七七四九五	九四九九四三六八	二六四五五〇〇	三四七〇七八五〇	一五九九九二〇一	四一六四九九一七	七二六五三三九二	一八四九〇三三七	一三〇八六九〇〇	四一〇七六二六五	一七九三〇九三六	二七〇九七一
五四二五二二一七五	三六三〇〇二二八五	四二〇三三五五〇二	一六〇〇七六七〇一八	七八五九八三三六	五九〇三三六六五〇	四四七九三二九四五	四八三八九九〇九七	一八一五七五〇四七	一一五五五六〇〇	五二八二九五三八	四〇五九一四二〇	七六五九八四八九	二九三〇九一九三四	一三五七一七二二五	七六九六九六八〇	八〇九五〇二一九	六一〇五四七六五四	五二五五五二三八三
五九〇八五二二七四	三九七一九六三四九	五二二五五四三六九	一七八六六一六六八五	八一三三八〇三五	六四四三三三三九〇	四七七一六八七〇八	五八三二七六五五二	二七六五六九四一五	一四二〇一〇〇〇	八七五三七三八八	五五五八二五二二	一一八二四八四〇六	三六五七四三三二六	一五三六六二四五二	九〇五五六五八〇	一二三〇三六二九四	六二八四七八五九〇	五二五八二三五五四
六〇八四	五、一七六	一八、一七六	三三〇四一	九〇五	九、九二六	五、二四	一七〇八六	二六、八九〇	八七三	八、八四三	三、九五六	一三、二九	四、〇三一	六〇五	二、四〇	一、九三四	一、九三四	一八六
三三六二五一	二六八、一三一	二一八、一一七	七九四、五五三	二八四、二六	二七四、六五〇	二六〇、四一〇	二二二、〇六六	一一三、八八一	三、六九七	二五、一一	四、七〇二	五三、三七	三、七五三	一四、〇五六	七、七六三	一五、七三三	四三、五一一	一九八、〇〇六
三四二、三三五	二六八、一三一	二一八、一一七	八二七、五九三	二九三、三一	二八四、五七六	二六五、五三四	二四八、一五三	一五〇、七七二	四、五六九	三三、九五四	四、五八四	六六、五九〇	四一、五八四	一五、〇七二	八、三六八	一八、一四四	四三、七〇六	一九八、一九二
七九四四	六六〇六	五、六三三	五、六一八	三、〇四九	五、四三九	五、八〇〇	五、八一六	三、五三三	三、〇三四	三、九三五	四、〇四二	三、一五〇	一、八〇三	一、八一九九	二、六三一	一、七〇四四	九、二七一	一、四五六
一六二一三	一三八〇	二一〇二	二〇一五	二、七六五	二、一五〇	一、七二〇	二〇九四	一、四六五	三、二一六	二、一〇四	〇、九七三	一、四三五	一、四三三	九、九一五	九、九一五	五、一四四	一、四〇三	二、六〇三
一七二六	一四八一	二、三九六	一、六九五	四、三六	二、二六〇	一、八〇〇	二、三三〇	一、八三四	三、一〇八	二、五七八	一、三三九	一、七三五	一、七三五	一〇、一九五	一〇、一九五	六、七三三	一、四三三	二、六〇二

臺東及澎湖ノ兩廳ニハ臺灣地方稅規則ヲ施行セズ又宜蘭廳ハ土地ノ情況ニ依リ營業稅ヲ賦課セズ

科 目	歲 入 總 計				科 目	歲 入 總 計			
	前 年 度	臨 時 補 助 金	國 庫 補 助 金	合 計		前 年 度	臨 時 補 助 金	國 庫 補 助 金	合 計
寄附金	四、二七五、四六〇	—	—	四、二七五、四六〇	寄附金	—	—	—	—
教育費寄附金	—	—	—	—	教育費寄附金	—	—	—	—
計	四、二七五、四六〇	—	—	四、二七五、四六〇	計	—	—	—	—
總計	九、五七〇、六一九九一	—	—	九、五七〇、六一九九一	總計	—	—	—	—
同 治 三 十 一 年 度	五、四九九、九三〇、六五五	—	—	五、四九九、九三〇、六五五	同 治 三 十 一 年 度	—	—	—	—
明 治 三 十 二 年 度	三、五七〇、三三〇、三三三	—	—	三、五七〇、三三〇、三三三	明 治 三 十 二 年 度	—	—	—	—

第二八〇 地方稅負擔額 (現計)

科 目	地 方		地 租 附 加 稅	地 方		地 租 附 加 稅
	宜 蘭	臺 南		宜 蘭	臺 南	
內 地 人	一四、八〇九	二四、九六三	—	一四、八〇九	二四、九六三	—
本 島 人	—	—	—	—	—	—
合 計	一四、八〇九	二四、九六三	—	一四、八〇九	二四、九六三	—
內 地 人	—	—	—	—	—	—
本 島 人	—	—	—	—	—	—
合 計	—	—	—	—	—	—
內 地 人	—	—	—	—	—	—
本 島 人	—	—	—	—	—	—
合 計	—	—	—	—	—	—
內 地 人	—	—	—	—	—	—
本 島 人	—	—	—	—	—	—
合 計	—	—	—	—	—	—

部		常		經		出	
衛生費	教育費	公醫費	街庄社等役場費	警察費	應修繕費	旅給及雜費	計
傳染病豫防費 一五〇三八・一九三 檢徴費 一二六九九・一八〇 公共井井共同便所掃除費 四〇一・六〇〇	師範學校費 一三〇・六〇〇 公學校費 五九・六五四・九四二 教育補助費 二二・五〇〇 教育講習費 四五九・一四〇 學校職員退職料 二四八・七五二 遺族扶助料 二二・八〇〇 生徒賞與金 七二・四四五・三四七	藥餌料 二二・四四五・三四七 旅給及雜費 一八・七四七・〇五七 雜給及雜費 一六・三三一・五九五 計 一八・七四七・〇五七	應修繕費 四一・三八四・五〇四 旅給及雜費 一六・九九九・四一九 計 四〇・三〇三・六五二	應修繕費 四一・三八四・五〇四 旅給及雜費 一六・九九九・四一九 計 四〇・三〇三・六五二	應修繕費 四一・三八四・五〇四 旅給及雜費 一六・九九九・四一九 計 四〇・三〇三・六五二	應修繕費 四一・三八四・五〇四 旅給及雜費 一六・九九九・四一九 計 四〇・三〇三・六五二	六九・二六〇・六二五
	師範學校費 二二・一五・六三九 公學校費 五二・五六八・九四〇 教育補助費 二二・五〇〇 教育講習費 四五九・一四〇 學校職員退職料 二四八・七五二 遺族扶助料 二二・八〇〇 生徒賞與金 七二・四四五・三四七	藥餌料 一〇・九三三・〇〇〇 旅給及雜費 一一・一三三・八九八 雜給及雜費 一八・七四七・〇五七 計 一〇・九三三・〇〇〇	應修繕費 三三・〇八一・二〇一 旅給及雜費 九・九一・三五七 計 三三・九二二・五五八	應修繕費 三三・〇八一・二〇一 旅給及雜費 九・九一・三五七 計 三三・九二二・五五八	應修繕費 三三・〇八一・二〇一 旅給及雜費 九・九一・三五七 計 三三・九二二・五五八	應修繕費 三三・〇八一・二〇一 旅給及雜費 九・九一・三五七 計 三三・九二二・五五八	七八・七五二・四五〇
	師範學校費 一一・三三四・二七三 公學校費 四六・四〇〇・五九六 教育補助費 二二・五〇〇 教育講習費 四五九・一四〇 學校職員退職料 二四八・七五二 遺族扶助料 二二・八〇〇 生徒賞與金 七二・四四五・三四七	藥餌料 五五・三〇〇・〇〇〇 旅給及雜費 一五・四三三・七八八 雜給及雜費 一八・七四七・〇五七 計 五五・三〇〇・〇〇〇	應修繕費 三九・四二七・八三九 旅給及雜費 一一・一三三・八九八 計 三九・四二七・八三九	應修繕費 三九・四二七・八三九 旅給及雜費 一一・一三三・八九八 計 三九・四二七・八三九	應修繕費 三九・四二七・八三九 旅給及雜費 一一・一三三・八九八 計 三九・四二七・八三九	應修繕費 三九・四二七・八三九 旅給及雜費 一一・一三三・八九八 計 三九・四二七・八三九	一〇五・二二七・三二三
	師範學校費 二二・七・六六〇 公學校費 五八・八九六・六六〇 教育補助費 二二・五〇〇 教育講習費 四五九・一四〇 學校職員退職料 二四八・七五二 遺族扶助料 二二・八〇〇 生徒賞與金 七二・四四五・三四七	藥餌料 一八・七〇〇・〇〇〇 旅給及雜費 三三・七三〇・三五五 雜給及雜費 四三・三二一・七六五 計 一八・七〇〇・〇〇〇	應修繕費 七・七六四・一三三 旅給及雜費 三三・五三三・九六八 計 七・七六四・一三三	應修繕費 七・七六四・一三三 旅給及雜費 三三・五三三・九六八 計 七・七六四・一三三	應修繕費 七・七六四・一三三 旅給及雜費 三三・五三三・九六八 計 七・七六四・一三三	應修繕費 七・七六四・一三三 旅給及雜費 三三・五三三・九六八 計 七・七六四・一三三	一一・四四五・六二八
	師範學校費 二二・七・六六〇 公學校費 一六・四二一・四三八 教育補助費 二二・五〇〇 教育講習費 四五九・一四〇 學校職員退職料 二四八・七五二 遺族扶助料 二二・八〇〇 生徒賞與金 七二・四四五・三四七	藥餌料 七・一〇六・五七七 旅給及雜費 四六・五二七・六三六 雜給及雜費 五四・三三五・〇〇三 計 七・一〇六・五七七	應修繕費 一五・三九三・〇一九 旅給及雜費 三三・八六三・二二八 計 一五・三九三・〇一九	應修繕費 一五・三九三・〇一九 旅給及雜費 三三・八六三・二二八 計 一五・三九三・〇一九	應修繕費 一五・三九三・〇一九 旅給及雜費 三三・八六三・二二八 計 一五・三九三・〇一九	應修繕費 一五・三九三・〇一九 旅給及雜費 三三・八六三・二二八 計 一五・三九三・〇一九	二六四・六九八・〇一六

第二八一 地方税支出地方別

明治三十三年度

科	目	地方				合計
		北臺	中臺	南臺	宜蘭	
歲 辨務署費	應修繕費 旅給及雜費 雜給及雜費 撫育補助費 組合補助費 警報信號費	一四・九〇九・一六五	一四・七七二・六六七	二二・四八八・八二二	二〇・五三三・六三七	五四・三三四・二八一
		六九・八七・〇五五	五・二六五・九八〇	八・七四〇・九七三	六八四・一八二	二一・六七八・一九〇
		二二・五三九・一〇五	四〇・三九三・二八〇	三八・三七四・四八〇	四〇・六五八・五五五	一〇四・三三三・七二〇
		二〇・三三三・四四五	一五・二六〇・八七三	三〇・五八九・九四六	四・二五六・三七四	七〇・三四〇・六四二
		三・六九八・八五〇	二・七五九・六五一	四・三九八・五四二	三三六・八八〇	一一・二〇三・九三三
		一・八九三・〇〇〇	三〇〇・〇〇〇	六三三・五六〇	五〇七・〇〇	一・八九三・〇〇〇

科	目	地方				合計
		北臺	中臺	南臺	宜蘭	
明治三十一年度	應修繕費 旅給及雜費 雜給及雜費 撫育補助費 組合補助費 警報信號費	一八八・二一四・七九六	二九・六二〇	八二・六九二	八五・六五三	一八・九二四
		三三・八〇二・二六六	一八四	二七・七六五	二七・九四九	一八・九二四
		一四・三三三・九三〇	二九・六二〇	八二・六九二	八五・六五三	一八・九二四
		二四・九二二・〇二七	一八〇・九六一	一八〇・九六一	一八〇・九六一	一八・九二四
		三三〇・七三六・四七八	二四・五九五・八五〇	二五・三六六七	二五・四八〇・六	九・五三四
		二七・八三三・〇四八	二九七・一九七・九七一	三〇・二四七	三〇・二四七	一一・三四四
		三八四・一六・四六二	三八四・一六・四六二	三〇・二四七	三〇・二四七	一一・三四四
		七九六・六九五・一五	八二・六四三・三三〇	七四三・五六〇	七四六・三四〇	一一・〇九三
		二九・七二七・九五	二・六八〇	七四三・五六〇	七四六・三四〇	一一・〇九三

明治三十二年度ニハ雜收入ヲ含有ス又同三十二年度及同三十一年度ノ數前表ト差アルハ前表報告期ノ後訂正セシモノアルニ由ル

財政 官租及租稅滯納者處分

Table showing official rent and tax arrears distribution by region (North, Middle, South) and category (Land, Vehicle, Business, Total).

第二八二 官租及租稅滯納者處分

明治三十三年度

Table showing disaster relief fund (罹災救助基金) and various expenses (獸疫, 臨時出歲, 營繕及土木費).

六四五

六四四

Table showing various expenses (衛生費, 勸業費, 救災, 諸補填金) categorized by region (North, Middle, South, Yilan, Total).

六四五

地方稅滯納處分 第六六

明治三十二年度	總計	宜蘭	地方		合計
			官	地	
官	處分決行損	處分決行損	人員金	人員金	人員金
四	三	三	一、三三八	一、〇一	三、〇〇九
四	六	三	六五、一八三	七、六〇〇	七二、七八三
三	三、〇〇八	五、五三七	三、〇〇九	三、〇〇九	三、〇〇九
二	二、〇八二	七、五七	一、七五	一、七五	一、七五
一	四	七、五七	二	二	二
官損	三、〇〇八	五、五三七	三、〇〇九	三、〇〇九	三、〇〇九
官損	三、〇〇八	五、五三七	三、〇〇九	三、〇〇九	三、〇〇九
地	三、〇〇八	五、五三七	三、〇〇九	三、〇〇九	三、〇〇九
合計	三、〇〇八	五、五三七	三、〇〇九	三、〇〇九	三、〇〇九
官	三、〇〇八	五、五三七	三、〇〇九	三、〇〇九	三、〇〇九
地	三、〇〇八	五、五三七	三、〇〇九	三、〇〇九	三、〇〇九
合計	三、〇〇八	五、五三七	三、〇〇九	三、〇〇九	三、〇〇九

第二八三

地方稅滯納處分

明治三十年度

地方稅滯納處分 第六四

明治三十二年度	總計	宜蘭	臺南	臺中	臺北	地方		合計
						官	地	
官	處分決行損	處分決行損	人員金	人員金	人員金	人員金	人員金	人員金
一	一	一	一	一	一	一	一	一
二	二	二	二	二	二	二	二	二
三	三	三	三	三	三	三	三	三
四	四	四	四	四	四	四	四	四
官	九、八七五	九、八七五	九、八七五	九、八七五	九、八七五	九、八七五	九、八七五	九、八七五
地	二、四三三	二、四三三	二、四三三	二、四三三	二、四三三	二、四三三	二、四三三	二、四三三
合計	一、一三三	一、一三三	一、一三三	一、一三三	一、一三三	一、一三三	一、一三三	一、一三三
官	二、四三三	二、四三三	二、四三三	二、四三三	二、四三三	二、四三三	二、四三三	二、四三三
地	二、四三三	二、四三三	二、四三三	二、四三三	二、四三三	二、四三三	二、四三三	二、四三三
合計	二、四三三	二、四三三	二、四三三	二、四三三	二、四三三	二、四三三	二、四三三	二、四三三

官吏

第二八四

官吏

各年十二月末日

地方稅滯納處分 第六七

階級	官	等	高	各年十二月末日						
				明治三十三年	同三十二年	同三十一年	同三十年			
				人員	俸給	人員	俸給			
勅任	奏任	合	一	八、一〇〇	一	七、八〇〇	一	七、八〇〇	一	七、八〇〇
親任			二	六〇七五	二	五、八五〇	二	五、八五〇	二	五、八五〇
三	三	三	三	三	三	三	三	三	三	
四	四	四	四	四	四	四	四	四	四	
官	八	八	八	八	八	八	八	八	八	
等	六	六	六	六	六	六	六	六	六	
等	五	五	五	五	五	五	五	五	五	
等	四	四	四	四	四	四	四	四	四	
等	三	三	三	三	三	三	三	三	三	
等	二	二	二	二	二	二	二	二	二	
等	一	一	一	一	一	一	一	一	一	
待選	二			二	九、三〇〇	二	八、八二〇	二	八、八二〇	
判任	一			一	九、一〇八	一	九、一〇八	一	九、一〇八	
官	三			三	三、七二八	三	三、七二八	三	三、七二八	
等	二			二	三、三〇〇	二	三、三〇〇	二	三、三〇〇	
級	一			一	三、〇〇〇	一	三、〇〇〇	一	三、〇〇〇	
官	四			四	一、一〇〇	四	一、一〇〇	四	一、一〇〇	
等	三			三	一、〇〇〇	三	一、〇〇〇	三	一、〇〇〇	
級	二			二	一、〇〇〇	二	一、〇〇〇	二	一、〇〇〇	
級	一			一	一、〇〇〇	一	一、〇〇〇	一	一、〇〇〇	
官				官	一、〇〇〇	官	一、〇〇〇	官	一、〇〇〇	
等				等	一、〇〇〇	等	一、〇〇〇	等	一、〇〇〇	
級				級	一、〇〇〇	級	一、〇〇〇	級	一、〇〇〇	
俸				俸	一、〇〇〇	俸	一、〇〇〇	俸	一、〇〇〇	
事				事	一、〇〇〇	事	一、〇〇〇	事	一、〇〇〇	
人員	二			人員	二	二	二	二	二	
俸	二			俸	二	二	二	二	二	
給	二			給	二	二	二	二	二	
年	二			年	二	二	二	二	二	
額	二			額	二	二	二	二	二	
明	二			明	二	二	二	二	二	
治	二			治	二	二	二	二	二	
三	二			三	二	二	二	二	二	
十	二			十	二	二	二	二	二	
三	二			三	二	二	二	二	二	
年	二			年	二	二	二	二	二	
度	二			度	二	二	二	二	二	

總計	員 備						員 雇						員					
	合 計	技 術		事 務		計	合 計	技 術		事 務		計	合 計	技 術		計		
		日 計	十二圓未滿	十二圓以上	日 計			十二圓未滿	十二圓以上	日 計	十二圓未滿			十二圓以上	日 計		十二圓未滿	十二圓以上
九,六三三	四九四	三三三	三〇二	二七二	一九九	一	一,七六三	三三九	四一	一一	二七二	一,四三三	二八〇	一一一	七	一一三		
三,九五六,五三三	一一三,一八四	五二,五七六	四六,六三三	四,九四四	六,一六〇	四,九四四	四七九,七二二	九九,〇七二	二〇,六六四	一一,二八四	七,七二四	三,八〇,六四〇	一,二六,六八四	五九,七七二	六八四	五八,三〇八		
九,五三六	三〇五	三四	三三	二七一	二五一	六	一,四三三	二二七	五	一一	一一	一,〇四九	三二六	一三六	七	九一		
三,二六九,二一〇	六六,四八〇	九,八七六	九,六三六	二四〇	五,六〇四	七,四四	三七八,二〇〇	六五,二六八	一一,二六〇	一一,三九二	六二,六一六	三,二二,八五三	一,四七,七九三	六六,〇三三	六三四	三二,六二〇		
七,七三三	三八九	一六三	一四九	一四	二二六	一七五	一一,一七	二〇二	四	一一	一一	九一五	二四七	七三	一	五三		
二,七六六,三五五	七五,一三三	二九,八八〇	二五,二九六	四,五八四	四,五二五	三六,三六〇	二八,一六六	八二,二三四	九〇〇	一一	一一	一九九,三九三	一一,九一七	三六,八五二	一一〇	二〇,六五三		
七,五八二	三二五	七二	七二	二	二四〇	二二	一,〇五八	三七	三七	三七	一一	一,〇二二	三六一	五三	四	三三		
二,六四一,八五四	五七,一四四	一三,六九三	一三,六九三	一	四三,四五二	一,三三六	二八,一九八	一七,四六〇	一七,四六〇	一七,四六〇	一一	二六四,五二八	一八,七八〇	九,五六四	二八八	一一,三三八		
四,六三八	四二七	一〇六	九八	八	三三二	六一	四三九	四六	四六	四六	一一	三九三	四六四	一〇四	六	四八		
一,七五九,二四四	七四,二五六	二八,九八〇	二六,五八〇	二,四〇〇	四,五二七	三六,六一二	一〇,二九三	一五,六〇〇	一五,六〇〇	一五,六〇〇	一一	八七,三三六	一一,二七二	七〇,三五六	七〇	一四,六一六		

階 級	判 任 官					判 任 官					判 任 官					人員	俸給年額	
	五 級	六 級	七 級	八 級	九 級	十 級	月 手 當	月 手 當	月 手 當	月 手 當	月 手 當	月 手 當	月 手 當	月 手 當	月 手 當			月 手 當
三三三	五七六	六九六	五四六	二八〇	三三	二八六五	八〇	三三	二八〇	三三	二八六五	八〇	三三	二八〇	三三	二八六五		
三三三,三九六	三三六,八四四	三三五,二七五	二四九,九八九	八七,四九三	七,四九七	一,四三三,〇四四	五三〇	一,一九四〇	一,一九四〇	一,一九四〇	一,四三三,〇四四	五三〇	一,一九四〇	一,一九四〇	一,一九四〇	一,四三三,〇四四		
二七三	四三三	六二二	六三三	三五八	五二	二,六五九	一八	一八	三五八	五二	二,六五九	一八	一八	三五八	五二	二,六五九		
一六四,八三九	二四九,〇四六	二九九,九八六	二四六,六六三	一一,六二七	一一,一六八	一,二二〇,二九三	一四〇	四,九八〇	一,二二〇,二九三	一四〇	一,二二〇,二九三	一四〇	四,九八〇	一,二二〇,二九三	一四〇	一,二二〇,二九三		
二九一	四三八	六二八	三五七	五六	一	二,二四六	七四	一六	五六	一	二,二四六	七四	一六	五六	一	二,二四六		
一六二,二〇七	二〇八,三三三	二四六,五〇八	一一,四四四	一三,一〇四	一,一八七	九七,二八八	四,四四〇	一八七	一三,一〇四	一,一八七	九七,二八八	四,四四〇	一八七	一三,一〇四	一,一八七	九七,二八八		
二四七	四八四	七四三	六六三	三八	二	二,五七七	七一	二	三八	二	二,五七七	七一	二	三八	二	二,五七七		
一三四,八六三	二二六,五一一	二八九,七七〇	二〇六,五四四	八,八九三	三七四	一,一七四,四二八	二〇,一四〇	三七四	二〇六,五四四	八,八九三	一,一七四,四二八	二〇,一四〇	三七四	二〇六,五四四	八,八九三	一,一七四,四二八		
一八〇	二七三	四四三	五〇四	五四	一	一,七三〇	一	一	五四	一	一,七三〇	一	一	五四	一	一,七三〇		
九八,二八〇	一二七,七九六	一七二,七〇〇	一一,六三六	一一,六三六	一一,六三六	七六四,〇一〇	三九六	一一,六三六	一一,六三六	一一,六三六	七六四,〇一〇	三九六	一一,六三六	一一,六三六	一一,六三六	七六四,〇一〇		

表中參事ニ付スルハ無給ナリ
 本表ハ陸海軍幕僚ニ屬スル者ハ算入セス以下ニ表モ亦同シ
 明治三十二年以前ハ判任待遇警察醫ノ項ニ監獄醫ヲ併載ス
 俸給年額ニハ加俸又ハ手当金ヲ算入ス但シ其年額ハ實際ノ支給額ニ非ラス年末日現員ノ給
 額ニ依リ之カ年額ヲ掲載セシモノナリ
 備外國人ハ臺灣總督府ニ於テ明治三十一年ニ英國人ニシテ月俸五百圓ノ者一人米國人ニシ
 テ月俸二百圓ノ者一人同三十年ニ英國人ニシテ月俸四百圓ノ者一人同二十九年ニ同國人ニ
 シテ月俸三百五十圓ノ者一人アリ

第二八五 官吏階級及官廳別

明治三十三年十二月末日

階級	總督府及所屬官廳		臺北縣		臺中縣		臺南縣		宜蘭廳		臺東廳		澎湖廳		合計	
	人員	俸給年額	人員	俸給年額	人員	俸給年額	人員	俸給年額	人員	俸給年額	人員	俸給年額	人員	俸給年額	人員	俸給年額
高階	親任	八,一〇〇														
	一	六〇七五														
	二	九,九二五														
	三	二四,一〇〇														
	四	二一,九四〇														
	五	三〇,五四〇														
	六	七四,四一〇														
	七	一一四,四七〇														
	八	一五〇,四五五														
	九	一三〇,八八〇														
低階	計	三〇五,六九五														
	一	一八,〇〇〇														
	二	六〇七五														
	三	九,九二五														
	四	二四,一〇〇														
	五	二一,九四〇														
	六	三〇,五四〇														
	七	七四,四一〇														
	八	一一四,四七〇														
	九	一五〇,四五五														
合計	八七六,五三三															

官職	判任		委任		參事	合計
	人員	俸給年額	人員	俸給年額		
高階	親任	一〇	九,七五六			一〇
	一	三三	二六,三二六			三三
	二	六七	四八,一六六			六七
	三	一一三	七三,五九九			一一三
	四	二二八	一四九,四七六			二二八
	五	三三六	一七〇,八九九			三三六
	六	三三八	一七八,四一六			三三八
	七	二八八	一一三,四五四			二八八
	八	一四三	四四,六五二			一四三
	九	二九	六,七八六			二九
低階	計	一,六三四	八二九,四四〇			一,六三四
	一	四〇	一一,九四〇			四〇
	二	二九	六,七八六			二九
	三	一四三	四四,六五二			一四三
	四	二八八	一一三,四五四			二八八
	五	三三六	一七〇,八九九			三三六
	六	三三八	一七八,四一六			三三八
	七	二八八	一一三,四五四			二八八
	八	一四三	四四,六五二			一四三
	九	二九	六,七八六			二九
其他	巡査	五九五	一七一,九七六			五九五
	看役	—	—			—
	海峽	—	—			—
	警察	—	—			—
	參事	—	—			—
	公學校	—	—			—
	合計	五九六	一七二,三九六			五九六
	合計	二,二三〇	一,〇〇一,八三六			二,二三〇

官吏階級及官廳別

階級	囑託		雇		員		備	
	事務 十二圓以上 計	技術 十二圓未滿 計	事務 十二圓未滿 計	技術 十二圓以上 計	事務 十二圓未滿 計	技術 十二圓未滿 計	事務 十二圓未滿 計	技術 十二圓未滿 計
總督府及所屬官廳	八四	四八四	二四	四八四	二四	四八四	二四	四八四
臺北縣	一六	四八二	一	四八二	一	四八二	一	四八二
臺中縣	四	二八二	一	二八二	一	二八二	一	二八二
臺南縣	五	二三八	一	二三八	一	二三八	一	二三八
宜蘭廳	三	八〇四	一	八〇四	一	八〇四	一	八〇四
臺東廳	一	三六二	一	三六二	一	三六二	一	三六二
澎湖廳	四	九六〇	一	九六〇	一	九六〇	一	九六〇
合計	二九	六三六	一	六三六	一	六三六	一	六三六

表中參事ノ欄×ヲ附スルハ無給ナリ
 總督府及所屬官廳ノ人員並俸給共明治三十二年ニ比シ著シキ増加アルハ同年迄ハ看守ヲ各
 地方廳ニ掲ケシカ同三十三年九月監獄官制ノ發布ニ依リ本年ハ之ヲ總督府及所屬官廳ニ掲
 載セシニ由ル
 兼務者ヲ掲クレハ左ノ如シ但シ同廳内ノ兼務ハ之ヲ算入セス

官廳	總計	明治三十二年		明治三十一年		明治三十年		明治二十九年	
		人員	俸給年額	人員	俸給年額	人員	俸給年額	人員	俸給年額
總督府	四、〇五九	一、八三三、二六七	一、五九九、一〇〇	一、八三三、二六七	一、五九九、一〇〇	一、八三三、二六七	一、五九九、一〇〇	一、八三三、二六七	一、五九九、一〇〇
法務院	三、七二五	一、三二七、四七五	一、九四〇、〇四九	一、三二七、四七五	一、九四〇、〇四九	一、三二七、四七五	一、九四〇、〇四九	一、三二七、四七五	一、九四〇、〇四九
稅關	二、〇五九	九五四、二八四	一、九八八、六一九	二、〇五九	九五四、二八四	二、〇五九	九五四、二八四	二、〇五九	九五四、二八四
國語學校	一、九五三	九七七、四七七	一、八七六、五九六	一、九五三	九七七、四七七	一、九五三	九七七、四七七	一、九五三	九七七、四七七
製藥所	一、六五六	八〇二、三九〇	一、六五六、七〇〇	一、六五六、七〇〇	一、六五六、七〇〇	一、六五六、七〇〇	一、六五六、七〇〇	一、六五六、七〇〇	一、六五六、七〇〇
警察官及司獄官練習所	一、六五六	八〇二、三九〇	一、六五六、七〇〇	一、六五六、七〇〇	一、六五六、七〇〇	一、六五六、七〇〇	一、六五六、七〇〇	一、六五六、七〇〇	一、六五六、七〇〇
合計	一、〇〇〇	三、〇〇〇	一、〇〇〇	三、〇〇〇	一、〇〇〇	三、〇〇〇	一、〇〇〇	三、〇〇〇	一、〇〇〇

官吏階級及官廳別

官廳	臺中縣		臺南縣		宜蘭縣		臺東廳		總計	
	人員	俸給年額	人員	俸給年額	人員	俸給年額	人員	俸給年額		
辨務署	7	10,890	1	1,811	1	1,811	1	1,811	10	15,513
師範學校	3	3,635	1	1,811	1	1,811	1	1,811	6	8,070
公學校	1	1,211	1	1,811	1	1,811	1	1,811	4	7,244
小學校	1	1,211	1	1,811	1	1,811	1	1,811	4	7,244
計	12	16,757	4	7,244	4	7,244	4	7,244	24	38,489
國語傳習所	1	1,211	1	1,811	1	1,811	1	1,811	4	7,244
國語傳習所	1	1,211	1	1,811	1	1,811	1	1,811	4	7,244
小學校	1	1,211	1	1,811	1	1,811	1	1,811	4	7,244
公學校	1	1,211	1	1,811	1	1,811	1	1,811	4	7,244
小學校	1	1,211	1	1,811	1	1,811	1	1,811	4	7,244
計	5	6,070	5	9,070	5	9,070	5	9,070	20	33,480
本廳	1	1,211	1	1,811	1	1,811	1	1,811	4	7,244
出張所	1	1,211	1	1,811	1	1,811	1	1,811	4	7,244
公學校	1	1,211	1	1,811	1	1,811	1	1,811	4	7,244
小學校	1	1,211	1	1,811	1	1,811	1	1,811	4	7,244
計	4	4,844	4	7,244	4	7,244	4	7,244	16	26,576
本廳	1	1,211	1	1,811	1	1,811	1	1,811	4	7,244
出張所	1	1,211	1	1,811	1	1,811	1	1,811	4	7,244
公學校	1	1,211	1	1,811	1	1,811	1	1,811	4	7,244
小學校	1	1,211	1	1,811	1	1,811	1	1,811	4	7,244
計	4	4,844	4	7,244	4	7,244	4	7,244	16	26,576
本廳	1	1,211	1	1,811	1	1,811	1	1,811	4	7,244
出張所	1	1,211	1	1,811	1	1,811	1	1,811	4	7,244
公學校	1	1,211	1	1,811	1	1,811	1	1,811	4	7,244
小學校	1	1,211	1	1,811	1	1,811	1	1,811	4	7,244
計	4	4,844	4	7,244	4	7,244	4	7,244	16	26,576
本廳	1	1,211	1	1,811	1	1,811	1	1,811	4	7,244
出張所	1	1,211	1	1,811	1	1,811	1	1,811	4	7,244
公學校	1	1,211	1	1,811	1	1,811	1	1,811	4	7,244
小學校	1	1,211	1	1,811	1	1,811	1	1,811	4	7,244
計	4	4,844	4	7,244	4	7,244	4	7,244	16	26,576
總計	24	38,489	24	38,489	24	38,489	24	38,489	96	152,384

官廳	臺中縣		臺南縣		宜蘭廳		臺東廳		澎湖廳		總計	
	人員	俸給年額	人員	俸給年額	人員	俸給年額	人員	俸給年額	人員	俸給年額		
本廳	1	1,211	1	1,811	1	1,811	1	1,811	1	1,811	5	7,555
出張所	1	1,211	1	1,811	1	1,811	1	1,811	1	1,811	4	7,244
公學校	1	1,211	1	1,811	1	1,811	1	1,811	1	1,811	4	7,244
小學校	1	1,211	1	1,811	1	1,811	1	1,811	1	1,811	4	7,244
計	4	4,844	4	7,244	4	7,244	4	7,244	4	7,244	16	26,576
本廳	1	1,211	1	1,811	1	1,811	1	1,811	1	1,811	5	7,555
出張所	1	1,211	1	1,811	1	1,811	1	1,811	1	1,811	4	7,244
公學校	1	1,211	1	1,811	1	1,811	1	1,811	1	1,811	4	7,244
小學校	1	1,211	1	1,811	1	1,811	1	1,811	1	1,811	4	7,244
計	4	4,844	4	7,244	4	7,244	4	7,244	4	7,244	16	26,576
本廳	1	1,211	1	1,811	1	1,811	1	1,811	1	1,811	5	7,555
出張所	1	1,211	1	1,811	1	1,811	1	1,811	1	1,811	4	7,244
公學校	1	1,211	1	1,811	1	1,811	1	1,811	1	1,811	4	7,244
小學校	1	1,211	1	1,811	1	1,811	1	1,811	1	1,811	4	7,244
計	4	4,844	4	7,244	4	7,244	4	7,244	4	7,244	16	26,576
本廳	1	1,211	1	1,811	1	1,811	1	1,811	1	1,811	5	7,555
出張所	1	1,211	1	1,811	1	1,811	1	1,811	1	1,811	4	7,244
公學校	1	1,211	1	1,811	1	1,811	1	1,811	1	1,811	4	7,244
小學校	1	1,211	1	1,811	1	1,811	1	1,811	1	1,811	4	7,244
計	4	4,844	4	7,244	4	7,244	4	7,244	4	7,244	16	26,576
總計	24	38,489	24	38,489	24	38,489	24	38,489	24	38,489	96	152,384

委任待遇及判任待遇者ハ前表ニ詳出セルヲ以テ本表ニハ之ヲ再掲セス
澎湖廳公學校ヲ掲ケサルハ其職員ノ兼務ナルヲ以テナリ次表亦同シ
街庄社長ノ年末現在員ヲ掲クレハ左ノ如シ

第二八七 官吏勤績別及非職休職人員官廳別 明治三十三年十二月末日

官廳	勤		任		判		合		非職及休職人員	
	人員	俸給年額	人員	俸給年額	人員	俸給年額	人員	俸給年額		
總督府	3	3,635	1	1,211	1	1,211	5	7,057	3	3,635
官廳	1	1,211	1	1,811	1	1,811	3	4,833	1	1,211
總計	4	4,846	2	3,022	2	3,022	8	11,890	4	4,846

地 方	賞 勳 年 金		文 官 恩 給		軍 人 恩 給		合 計	
	人 員	金 額	人 員	金 額	人 員	金 額	人 員	金 額
臺 中	一〇	二六五七	二	一七六	一七	六七三	二九	一五〇九
臺 北	三三	二六五七	一七	二二三三	五〇	一九〇四	一〇〇	六八八四
總 計	四三	五三一四	一九	三九六	六七	二五七七	一二九	八四八三

第二九〇

年金及恩給者

明治三十三年度末日

種 目	臺 北 縣		臺 中 縣		臺 南 縣		宜 蘭 廳		臺 東 廳		澎 湖 廳		合 計	
	人 員	年 給 額	人 員	年 給 額	人 員	年 給 額	人 員	年 給 額	人 員	年 給 額	人 員	年 給 額	人 員	年 給 額
公 醫 (月手當六十圓以內 同五十圓以內 同四十圓以內)	一八	二、九六〇	四	八、六四〇	一七	二、四〇〇	五	三、六〇〇	二	一、四四〇	四	二、八八〇	五八	四、七六〇
總 計	三三	一五、八四〇	一六	二一、〇四〇	一八	二、八四〇	五	三、六〇〇	二	一、四四〇	四	二、八八〇	六八	四七、六四〇
明 治 三 十 二 年	二四	一六、三〇〇	一八	二二、二四〇	一九	一、三三〇	五	三、四八〇	三	一、四四〇	四	二、八八〇	七二	四九、六八〇
同 三 十 一 年	二五	一七、二八〇	二〇	二三、六八〇	一八	一、二六〇	三	三、四八〇	一	七二〇	四	二、八八〇	七三	五〇、六四〇
同 三 十 年	三三	二二、四四〇	二四	一六、六八〇	二三	一、五七〇	六	四、二〇〇	三	二、一六〇	五	三、六〇〇	九四	六四、八〇〇

第二八九

公 醫

明治三十三年十二月末日

種 目	平 民	總 計
人 員	二	七
年 給 額	八四一、四三三、三三九	二、八二八、六五三、〇九〇
人 員	二	八
年 給 額	七九一、二八二、二〇九	一、九〇二、六五五、二八五七
人 員	一	七
年 給 額	七〇	一、七八二、四六二、三三二
人 員	三	一〇
年 給 額	八七	二、五三三、五七七、三八四〇
人 員	四	一〇
年 給 額	九五九、〇四九	二、五三三、五七七、三八四〇
人 員	三	一〇
年 給 額	五八四	二、五三三、五七七、三八四〇
總 計	二	七
年 給 額	八四一、四三三、三三九	二、八二八、六五三、〇九〇

第二八八

官吏族稱別

各年十二月末日

族 籍	明 治 三 十 三 年			同 三 十 二 年			同 三 十 一 年			同 三 十 年			同 二 十 九 年		
	勅 任	奏 任	列 任	勅 任	奏 任	列 任	勅 任	奏 任	列 任	勅 任	奏 任	列 任	勅 任	奏 任	列 任
華 族	一	一	一	一	一	一	一	一	一	一	一	一	一	一	一
士 族	四	一	一	五	一	一	五	一	一	六	一	一	五	一	一
總 計	五	二	二	六	二	二	六	二	二	七	二	二	六	二	二
勅 任 合 計	一三三	一	一	一一一	一	一	一〇八	一	一	一六六	一	一	九四	一	一
奏 任 合 計	一、六二一、七五八	一	一	一一一、五三二、一六四七	一	一	一、二八九、四〇三	一	一	一、六六一、六一一、七九〇	一	一	一、四六一、四六六	一	一
列 任 合 計	一	一	一	一	一	一	一	一	一	一	一	一	一	一	一
總 計 合 計	一三三	二	二	一一二	二	二	一〇九	二	二	一六七	二	二	九五	二	二
勅 任 合 計	一三三	一	一	一一一	一	一	一〇八	一	一	一六六	一	一	九四	一	一
奏 任 合 計	一、六二一、七五八	一	一	一一一、五三二、一六四七	一	一	一、二八九、四〇三	一	一	一、六六一、六一一、七九〇	一	一	一、四六一、四六六	一	一
列 任 合 計	一	一	一	一	一	一	一	一	一	一	一	一	一	一	一
總 計 合 計	一三三	二	二	一一二	二	二	一〇九	二	二	一六七	二	二	九五	二	二

本表ハ明治二十九年勅令第百號臺灣總督府職員加俸支給規則ニ依リ加俸ヲ受クル者ノ勤績年別ニシテ同二十九年四月ヨリ起算セシモノナリ
本表中法院及郵便電信局ノ數前表官吏官廳別ノ數ト符合セサルモノハ三等郵便電信局長並法院ニ於クル本島人通譯ハ加俸ナキヲ以テ之ヲ計入セサルニ由ル

官 廳	總 計		澎 湖 廳		臺 東 廳		宜 蘭 廳		臺 南 縣		臺 中 縣		臺 北 縣		總 計
	人 員	年 給 額	人 員	年 給 額	人 員	年 給 額	人 員	年 給 額	人 員	年 給 額	人 員	年 給 額	人 員	年 給 額	
勅 任	二	一、五三〇	一	一、四八八	一	一、四八八	一	一、四八八	一	一、四八八	一	一、四八八	一	一、四八八	二
奏 任	一	一、四八八	一	一、四八八	一	一、四八八	一	一、四八八	一	一、四八八	一	一、四八八	一	一、四八八	一
列 任	一	一、四八八	一	一、四八八	一	一、四八八	一	一、四八八	一	一、四八八	一	一、四八八	一	一、四八八	一
總 計	四	四、九〇六	三	四、四六四	三	四、四六四	三	四、四六四	三	四、四六四	三	四、四六四	三	四、四六四	四
勅 任 合 計	二	一、五三〇	一	一、四八八	一	一、四八八	一	一、四八八	一	一、四八八	一	一、四八八	一	一、四八八	二
奏 任 合 計	一	一、四八八	一	一、四八八	一	一、四八八	一	一、四八八	一	一、四八八	一	一、四八八	一	一、四八八	一
列 任 合 計	一	一、四八八	一	一、四八八	一	一、四八八	一	一、四八八	一	一、四八八	一	一、四八八	一	一、四八八	一
總 計 合 計	四	四、九〇六	三	四、四六四	三	四、四六四	三	四、四六四	三	四、四六四	三	四、四六四	三	四、四六四	四

明治三十二年	總計	臺				地方	總計	總計	地方													
		臺南	臺東	臺中	臺北				人員	金額	人員	金額	人員	金額								
															湖	東	蘭	南				
三七	五二					七	二八五八	三七六五				一〇〇	三四八	三	二二	二八三三	二七四七	二四八	二〇	五七八	一七三	一〇九一六
八	二	四	三	四	八三四	八三四	一六三〇	一九一九	六三九	四四六	四四六	八三四	三	一七八	二	二	二	四	四	四	二	一八〇八
支給停止中ノ者ヲ掲クレハ左ノ如シ																						

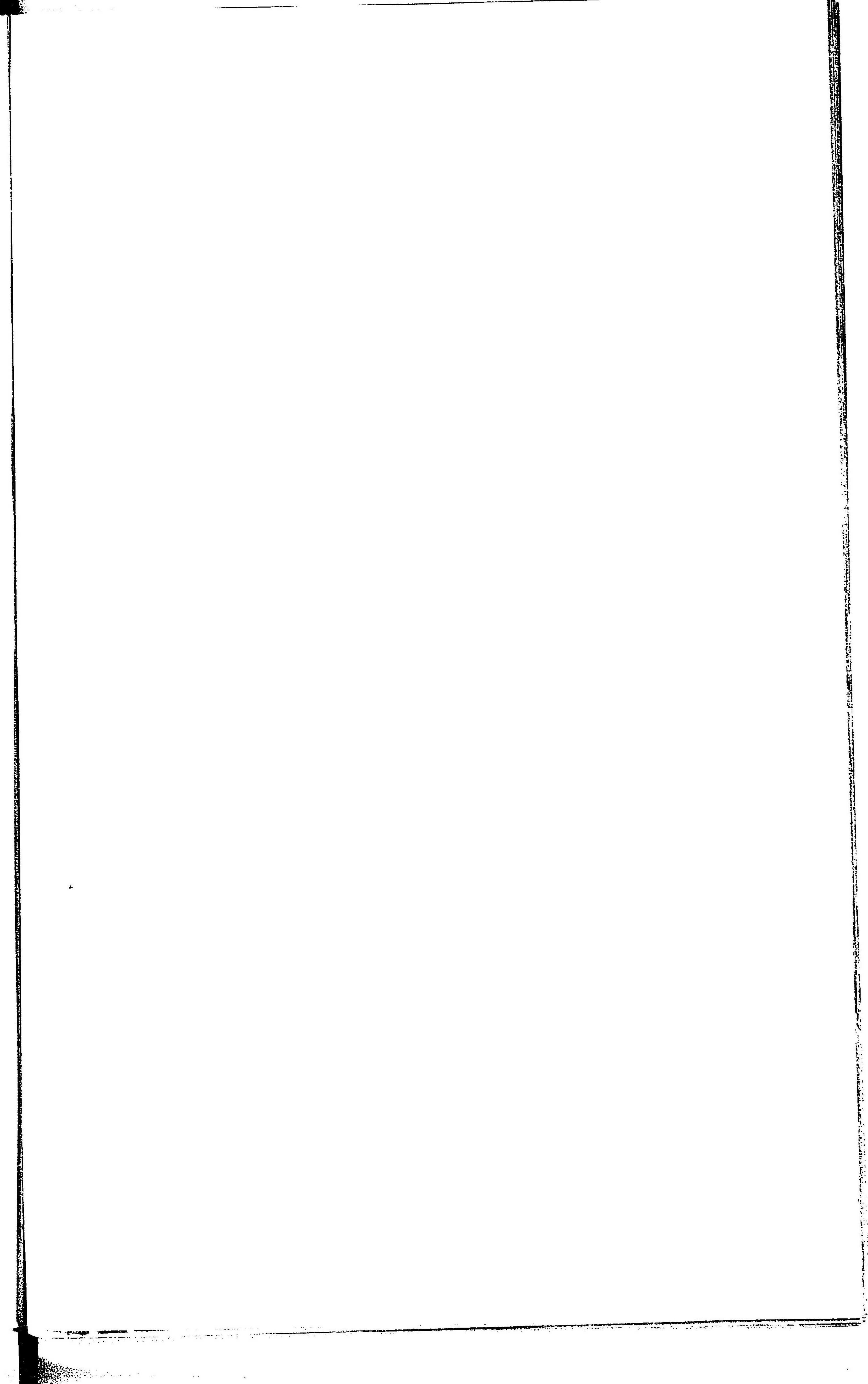
明治三十五年九月十三日印刷
 明治三十五年九月十六日發行

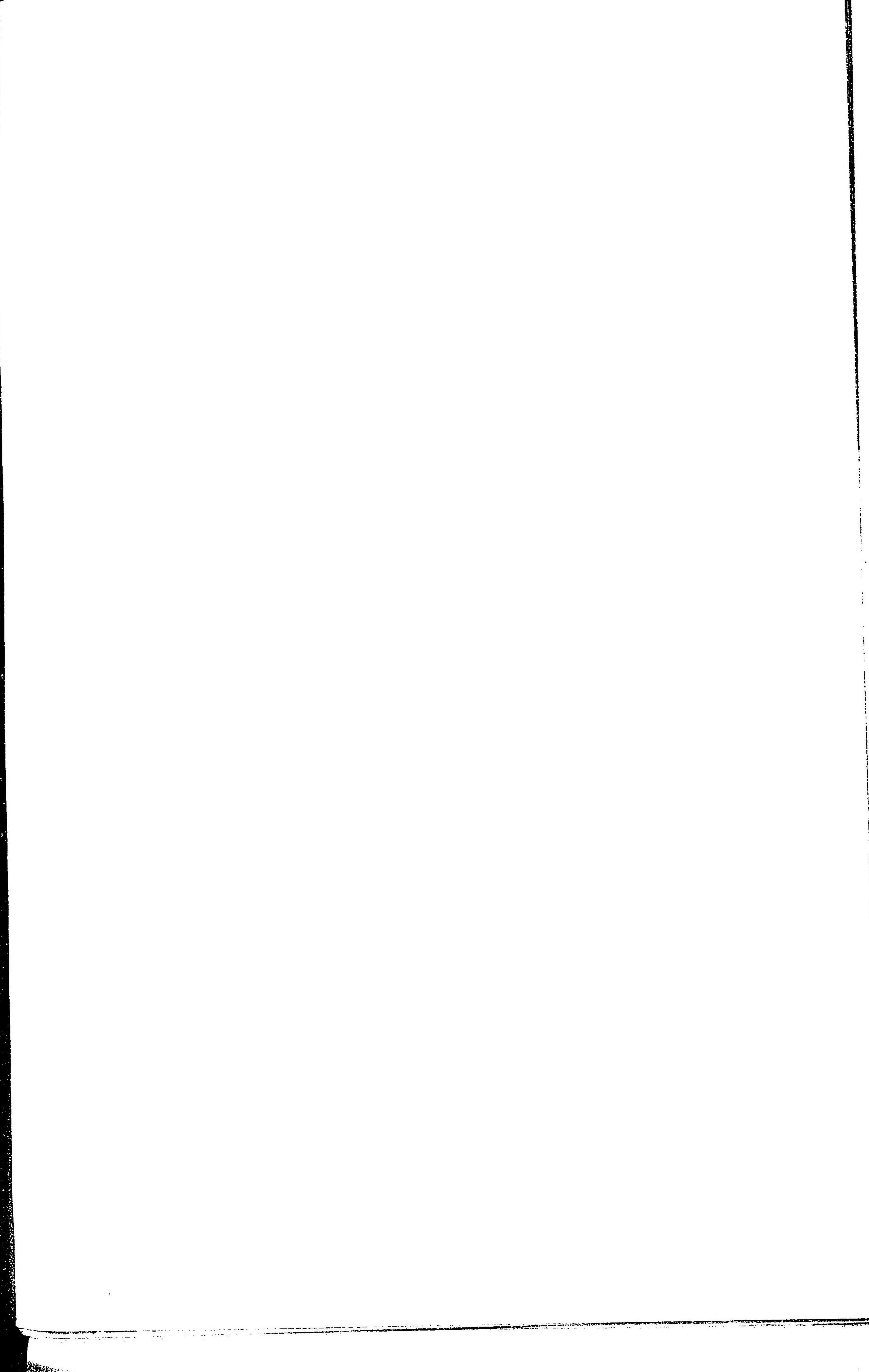
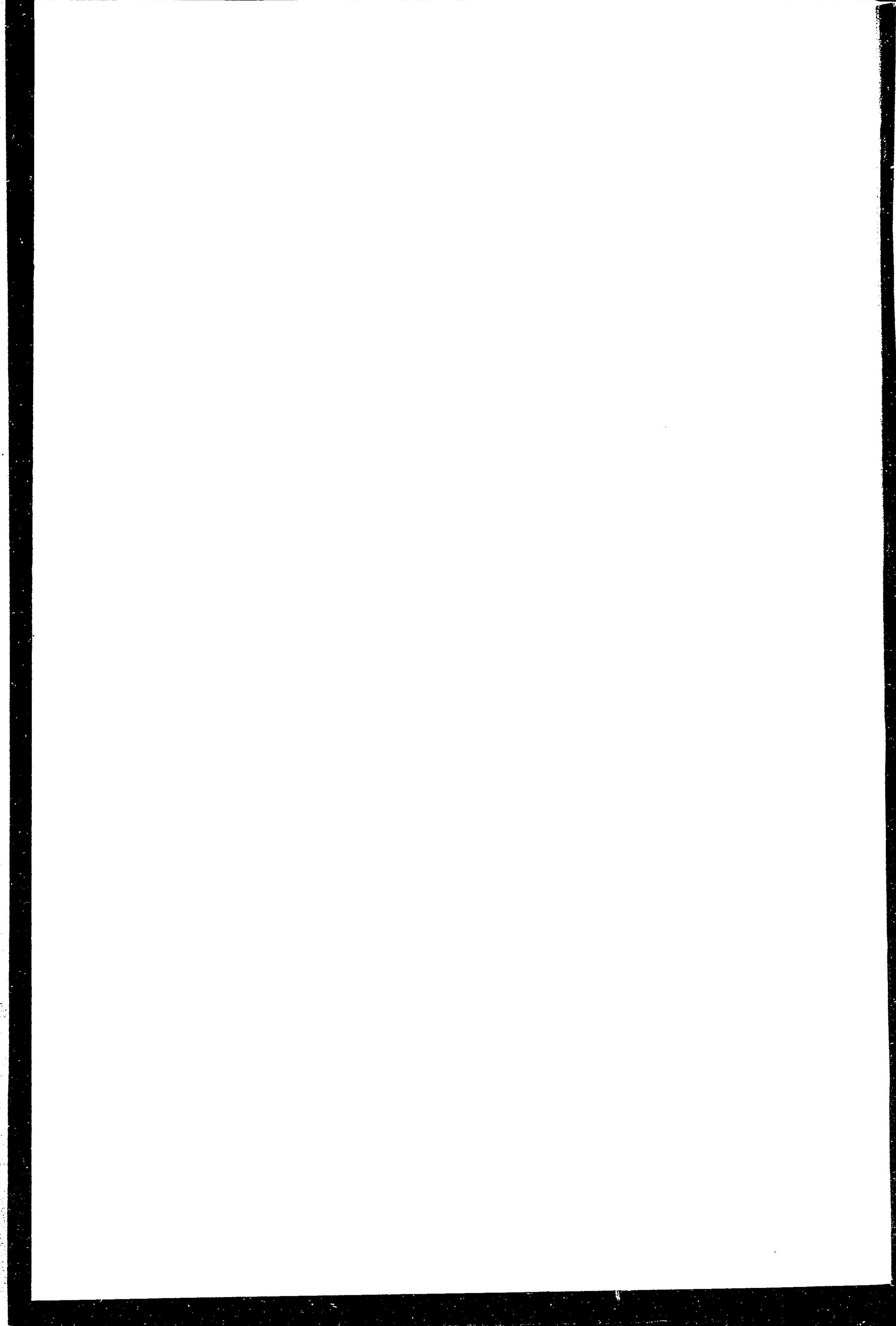
臺灣總督府總督官房文書課

東京市麴町區集町貳拾壹番地
 印刷者 小林 又七

東京市麴町區集町貳拾壹番地
 印刷所 小林活版部

IT 22-88







14.4
81

