

第一〇五 郵便貯金

年次	局數	預金		拂戻	
		度數	金額	度數	金額
四十三年	74	206,993	589,023 ^円	34,616	317,159 ^円
四十二年	74	287,248	380,999	40,668	355,732
四十一年	72	150,177	233,053	27,597	239,529
四十年	72	144,404	210,578	28,865	375,234
三十九年	72	169,408	237,057	28,940	615,608

第一〇六 金利

年次	銀行		質屋	
	千圓ニ對スル	百圓ニ對スル	十圓ニ對スル	一圓ニ對スル
四十三年	97.825 ^円	11.315 ^円	181 ^厘	23 ^厘
四十二年	102.497	11.024	195	22
四十一年	100.640	11.900	213	24
四十年	104.350	12.430	199	24
三十九年	99.230	11.390	203	25

附言 銀行ハ年利、質屋ハ月利ヲ以テ之ヲ掲グ

第一〇七 土地建物賣買及抵當

年次	賣買		抵當質入	
	口數	價額	口數	價額
四十三年	14,959	2,306,398 ^円	7,483	2,161,825
四十二年	15,286	2,106,628	7,203	2,566,149
四十一年	14,951	1,757,999	6,788	2,374,393
四十年	15,464	1,804,174	6,095	1,699,998
三十九年	14,465	1,778,405	8,198	1,652,923

第一〇五 郵便貯金

年次	局數	預金		拂戻	
		度數	金額	度數	金額
四十三年	74	206,993	589,023	34,616	317,150
四十二年	74	287,248	380,999	40,668	355,732
四十一年	72	150,177	233,053	27,597	239,529
四十年	72	144,404	210,578	28,865	375,234
三十九年	72	169,408	237,057	28,940	615,608

第一〇六 金利

年次	銀行 質屋			
	千圓ニ對スル	百圓ニ對スル	十圓ニ對スル	一圓ニ對スル
四十三年	97.825	11.315	181	23
四十二年	102.497	11.024	195	22
四十一年	100.640	11.900	213	24
四十年	104.350	12.430	199	24
三十九年	99.230	11.390	203	25

附言 銀行ハ年利、質屋ハ月利ヲ以テ之ヲ掲ク

第一〇七 土地建物賣買及抵當

年次	賣買		抵當質入	
	口數	價額	口數	價額
四十三年	14,959	2,306,398	7,483	2,161,825
四十二年	15,286	2,106,628	7,203	2,566,149
四十一年	14,951	1,757,999	6,788	2,374,393
四十年	15,464	1,804,174	6,095	1,699,998
三十九年	14,465	1,778,405	8,198	1,652,923

工業

工業

第一〇八 工業戶口 四十三年末日現在

郡市名	戶數	人口		
		男	女	計
東山梨	758	958	192	1,150
西山梨	279	351	52	403
東八代	512	602	58	660
西八代	1,503	1,808	961	2,769
南巨摩	1,609	1,822	928	2,750
中巨摩	1,224	1,491	1,733	3,224
北巨摩	1,483	1,693	400	2,093
南都留	4,318	1,748	4,915	6,663
北都留	5,350	1,328	7,128	8,456
甲府	2,090	4,575	1,015	5,590
合計	19,126	16,376	17,382	33,758
四十二年	18,935	16,123	17,867	33,990
四十一年	16,176	15,369	13,319	28,688
四十年	17,785	17,105	12,630	29,735
三十九年	15,428	15,061	12,441	27,502

第一〇九 工

郡市名	工場	職男		
		十四歳以上	十四歳未満	
		東山梨	30	
西山梨	2	28	—	
東八代	20	69	—	
西八代	16	91	—	
南巨摩	20	42	—	
中巨摩	46	294	2	
北巨摩	13	61	1	
南都留	—	—	—	
北都留	9	86	2	
甲府	45	296	36	
合計	201	1,066	49	
四十二年	204	1,171	26	
四十一年	163	986	50	
四十年	153	890	26	
三十九年	151	1,128	30	

附言 本表ハ職工十人以上ヲ有ス

場 四十三年十二月三十一日現在

女		工計	
十四歳以上	十四歳未満	十四歳以上	十四歳未満
1,733	177	1,832	185
136	20	164	20
1,443	117	1,512	171
1,080	81	1,171	81
983	97	1,025	97
4,968	385	5,262	387
807	144	868	145
—	—	—	—
103	6	189	8
2,210	321	2,506	357
13,463	1,348	14,529	1,397
13,984	645	15,155	671
12,061	1,360	13,047	1,410
11,624	1,238	12,514	1,264
10,619	961	11,747	991

ル工場ニ依リ調査ス

第一一〇 蠶絲製

年次	機 械	座 繰
四十三年	132	10,901
四十二年	125	11,139
四十一年	151	11,534
四十年	118	11,498
三十九年	111	9,927

第一一一 蠶 絲

年次	生 絲	
	數 量	價 額
四十三年	174,319 ^貫	9,052,111 ^円
四十二年	162,267	8,279,742
四十一年	163,241	9,688,965
四十年	157,874	10,989,073
三十九年	122,109	8,389,537

造 戶 數

玉	糸	計
	964	11,997
	954	11,218
	777	12,432
	827	12,443
	3,384	13,422

產 額

其 他		計	
數 量	價 額	數 量	價 額
78,997 ^貫	397,505 ^円	253,316 ^貫	9,449,616 ^円
50,037	232,122	212,304	8,511,864
48,032	244,778	211,273	9,933,743
48,508	276,516	206,382	11,265,589
33,325	190,724	155,434	8,580,261

一一二 機

年次	戸数	機	
		力	織
四十三年	11,649		69
四十二年	10,742		64
四十一年	10,833		59
四十年	10,519		42
三十九年	10,760		12

第一一三 織物

年次	絹	
	數量	價額
四十三年	本 1,062	円 2,010
	反 1,101,476	4,376,956
四十二年	1,123	2,862
	1,051,078	4,245,948
四十一年	17	136
	965,396	4,366,395
四十年	18	90
	788,934	3,933,179
三十九年	94	299
	636,201	2,701,887

附言 其他ノ内容ヲ舉ケレバ絹綿交織物及麻織

業

數	職工	
	男	女
手織 15,982	425	15,619
15,596	348	15,059
14,717	292	14,781
14,768	285	14,861
13,493	371	13,971

產額

其他		計	
數量	價額	數量	價額
450打	280	450打	280
95本	180	1,157本	2,190
51,372反	45,148	1,152,848反	4,422,104
400	260	400	260
198	326	1,321	8,183
48,786	42,777	1,099,864	4,288,725
50	150	67	286
25,970	22,382	9,913,660	4,388,777
33	13	51	222
20,615	18,500	809,549	3,951,679
55	312	149	911
14,803	17,106	651,004	2,718,993

物等ナリ

第一一四 綿絲紡績

年次	職工			産額	
	男	女	計	數量	價額
四十三年	28	85	113	24,482 ^貫	76,738 ^円
四十二年	35	130	165	40,602	80,358
四十一年	30	71	101	38,709	88,708
四十年	48	107	155	64,515	151,879
三十九年	73	157	230	134,860	325,480

第一一五 眞綿

年次	製造戸數	數量	價額
四十三年	1,921	1,552 ^貫	31,565 ^円
四十二年	1,861	1,484	39,415
四十一年	1,483	2,417	54,412
四十年	1,653	2,211	38,800
三十九年	1,492	2,119	36,884

第一一六 瓦及煉瓦

年次	製造戸數	職工	數量	價額
四十三年	112	375	× 5,320,250枚 2,651,000 ^個	100,817 ^円 34,463
四十二年	114	370	× 5,127,790 2,908,664	86,627 33,986
四十一年	120	366	× 5,291,880 1,009,060	83,461 16,368
四十年	117	?	× 4,140,010 1,141,527	71,687 15,875
三十九年	109	?	× 3,527,570 1,353,000	55,855 13,562

附言 本表數量欄ニ於テ×印ヲ附セルハ瓦ヲ煉瓦ト區別シ表章ス

第一一七 漆液

年次	戸數	正味(幹掻)		其他		合計	
		數量	價額	數量	價額	數量	價額
四十三年	12	206 ^貫	1,668 ^円	39 ^貫	280 ^円	245 ^貫	1,948 ^円
四十二年	16	177	1,428	51	416	228	1,844
四十一年	6	30	525	17	238	47	763
四十年	5	10	125	15	184	25	309
三十九年	18	180	689	60	345	240	1,241

第一一八 茶

年 次	製造戸數	煎 茶 (蒸釜口黒 △ 含テ)	
		數 量	價 額
四十三年	4,818	3,234 ^円	7,201 ^円
四十二年	3,305	3,039	6,913
四十一年	2,453	1,581	3,773
四十年	3,455	1,684	3,496
三十九年	4,178	1,826	3,645

附 言 本表中其他ハ主トシテ少量ノ紅茶及煎茶粉

第一一九 製 酒

年 次	清 酒	
	數 量	價 額
四十三年	40,025 ^石	1,721,075 ^円
四十二年	40,053	1,802,385
四十一年	44,481	2,001,645
四十年	42,719	1,922,355
三十九年	36,843	1,657,935

其 他		合 計	
數 量	價 額	數 量	價 額
2,362 ^円	3,046 ^円	5,596 ^円	10,247 ^円
2,803	3,973	5,902	10,886
2,393	3,273	3,974	7,046
3,179	3,782	4,863	7,278
3,054	3,426	4,880	7,071

△ 含テ

酒

其 他 酒 類		計	
數 量	價 額	數 量	價 額
1,067 ^石	61,370 ^円	41,092 ^石	1,782,445 ^円
958	73,296	41,011	1,875,681
1,291	61,968	45,772	2,063,613
1,026	49,395	43,745	1,971,750
1,055	57,325	37,898	1,715,260

第一二〇 製

年次	美濃	
	數量	價額
四十三年	19,500 ^樽	190,650 ^円
四十二年	19,500	173,425
四十一年	27,654	174,889
四十年	25,995	113,543
三十九年	23,080	111,150

第一二一 製

年次	菜種油	
	數量	價額
四十三年	1,251 ^石	51,741 ^円
四十二年	1,157	35,825
四十一年	985	30,808
四十年	1,258	54,386
三十九年	1,250	54,282

紙

半紙		其他ノ紙價額	價額計
數量	價額		
67,218 ^樽	170,250 ^円	150,359 ^円	511,259 ^円
56,200	133,510	241,175	548,110
60,600	146,650	215,648	538,187
80,720	192,530	158,991	465,064
83,720	198,758	101,386	411,294

油

其他		計	
數量	價額	數量	價額
21 ^石	939 ^円	1,272 ^石	52,680 ^円
43	1,930	1,200	37,755
22	781	1,007	31,588
80	5,089	1,338	59,475
85	5,590	1,335	59,872

第一二二 工 產

種 別	四 十 三 年		
	數 量	價 額	
水 晶 細 工 品	?	76,720 ^円	
玻 璃 製 品 {	壺 類	?	1,195
	ホ ヤ 類	?	950
	其 他	?	270
	裝 飾 品	?	2,702
漆 器 {	家 具	?	10,718
	飲 食 器	?	2,500
	其 他	?	1,965
	シ ャ ツ	392 ^打	2,568
莫 大 小 {	ズ ボ ン 下	217	1,611
	靴 下	180	216
	手 袋	300	360
	サ ル 股	312	486
	其 他	1,700 ^足	50
	蠟 燭	380 ^買	456
木 蠟 {	晒 蠟	3	6

物 雜 類

種 別	四 十 二 年		四 十 一 年	
	數 量	價 額	數 量	價 額
	?	73,020 ^円	?	68,489 ^円
	?	1,190	?	327
	?	1,000	?	953
	?	250	?	342
	?	780	?	2,600
	?	1,519	?	2,500
	?	—	?	2,500
	?	212	?	2,600
	9 ^打	54	9 ^打	54
	7	50	7	50
	150	180	125	150
	300	360	300	6360
	310	474	310	474
	—	—	—	—
	420 ^買	504	650 ^買	813
	3	6	3	6

第一二二 工 產

種 別	四 十 三 年	
	數 量	價 額
機 械 製 麥 粉	442,375 ^斤	24,767
燐 寸	240,000 ^打	4,560
石 鹼	343	109
疊 表	5,000 ^枚	1,000
莫 產	5,000	600
卸 組	12,000	7,200
竹 製 品	?	60,902
石 灰	420,550 ^實	16,310
麥 稈 子	3,940 ^個	1,076
筆 墨	?	500
硯 面	6,500	1,300
打 紐 類	?	2,000
扇 子 及 團 扇	75,000 ^個	2,250
洋 傘	15,000 ^本	15,000
傘 類	24,745	5,306
提 燈	37,073 ^個	5,860

物 雜 類 續

四 十 二 年		四 十 一 年	
數 量	價 額	數 量	價 額
817,360 ^斤	21,918	231,500 ^斤	12,782
350,250 ^打	6,654	515,000 ^打	10,305
225	71	270	85
6,000 ^枚	1,200	6,000 ^枚	1,800
5,000	600	4,500	495
15,000 ^組	9,000	?	?
?	55,202	?	20,143
624,031 ^實	20,541	545,128 ^實	191,138
4,390 ^個	1,254	?	2,008
?	500	?	500
3,500 ^面	750	2,400 ^面	450
?	3,000	105,000 ^個	30,000
75,000 ^本	2,250	100,000 ^本	2,800
16,278	17,556	16,170	17,340
10,810	4,201	12,290	3,420
31,452 ^個	4,488	31,370 ^個	4,543

第一二二 工 產

種 別	四 十 三 年	
	數 量	價 額
下 駄 類	611,358 ^足	118,226
麻 裏 雪 駄 類	424,640	66,292
馬 具 類	?	2,525
人 力 車	50 ^臺	1,250
荷 車	696	8,191
蠶 蔴	39,700 ^枚	3,210
蠶 網	848,018	3,1819
罐 詰	500 ^個	40
製 革	515 ^枚	1,737
玩 具(陶磁器製ヲ除ク)	?	3,000
行 李 (竹 柳)	11,350 ^個	4,637
靴 類	1,772 ^足	5,337
蠶 籠	3,120 ^個	281
其 他	—	—
合 計	?	498,059

物 雜 類 續

四 十 二 年		四 十 一 年	
數 量	價 額	數 量	價 額
878,432 ^足	395,624	977,670 ^足	419,986
288,372	57,166	285,617	16,553
?	2,568	480	1,311
50 ^臺	1,250	45 ^臺	1,125
297	3,538	260	3,341
20,320 ^枚	1,175	6,850 ^枚	205
817,450	22,877	420	84
?	?	?	?
?	?	?	?
?	?	?	?
?	?	?	?
9,760 ^足	3,900	870 ^足	2,055
?	?	?	?
—	—	—	—
?	716,882	?	824,688

實業組合

實業組合

第一二三 產業組合 四十三年

種 別	組合數	組合員	資本金		準備金 及積立 金
			口數	攤公 濟額	
信用組合	45	2,247	5,504	50,419	19,628
信用購買組合	16	903	2,458	23,823	6,656
購買組合	9	391	829	5,277	782
購買販賣組合	1	234	338	1,690	—
販賣組合	2	22	93	1,224	46
販賣購買生產組合	3	137	401	1,947	279
生產組合	1	18	146	1,460	27
生產購買組合	1	45	45	340	106
合 計	78	3,997	9,814	86,180	27,524
四十二年	75	3,417	8,491	72,373	19,497
四十一年	63	3,168	7,642	63,476	13,786
四十年	53	2,793	?	55,498	9,204
三十九年	52	2,268	?	54,174	6,610

第一二四 蠶種同業組合

年次	組合員	製造戸數	蠶種產額	
			數量	價額
四十三年	651	494	原製 398,047 199,515	199,023 222,445
四十二年	657	442	原製 288,314 180,499	144,157 204,026
四十一年	705	481	原製 198,530 192,950	109,192 212,145
四十年	706	530	原製 155,665 254,615	101,184 305,536
三十九年	761	424	原製 104,266 192,163	66,105 259,293

附言 本表中數量欄内ニ於テ原印ハ原種、製印ハ製糸用種トス

第一二五 生絲同業組合

年次	組合員	釜數	生糸產額	
			數量	價額
四十三年	131	13,167	157,677	9,030,767
四十二年	127	12,787	145,733	8,471,027
四十一年	125	12,641	157,004	9,592,838
四十年	115	11,838	124,323	8,391,804
三十九年	116	11,286	127,215	8,749,565

第一二六 甲斐絹同業組合

年次	組合數	組合員	甲斐絹產額	
			數量	價額
四十三年	2	11,933	549,377	4,354,949
四十二年	2	11,404	525,619	4,232,447
四十一年	2	11,669	479,555	4,332,692
四十年	2	10,761	403,458	4,029,895
三十九年	2	10,686	379,367	3,747,884

第一二七 甲州葡萄栽培同業組合

年次	組合員	種別	反別	收穫高	價額
四十三年	471	西洋種 甲州種	町 106.0	497,113	76,223
			52.2	81,631	78,342
四十二年	470	西洋種 甲州種	97.1	436,950	65,543
			49.9	73,355	63,622
四十一年	469	西洋種 甲州種	78.3	391,250	58,689
			42.6	68,016	61,214
四十年	469	西洋種 甲州種	77.7	388,250	58,139
			41.5	66,352	59,617
三十九年	469	西洋種 甲州種	72.9	386,500	58,060
			41.7	66,624	59,961

第一二八 葡萄酒釀造同業組合

年次	組合員	工場	釀造高	需用高	
				數量	價額
四十三年	20	20	817 ^石	976 ^石	78,064 ^円
四十二年	20	19	1,500	1,350	108,000
四十一年	20	20	1,976	1,040	72,100

第一二九 山梨産紙同業組合

年次	組合員	工場	製紙産額	
			數量	價額
四十三年	469	341	? ^捆	498,968 ^円
四十二年	463	341	94,550	489,750
四十一年	451	325	26,126	479,830

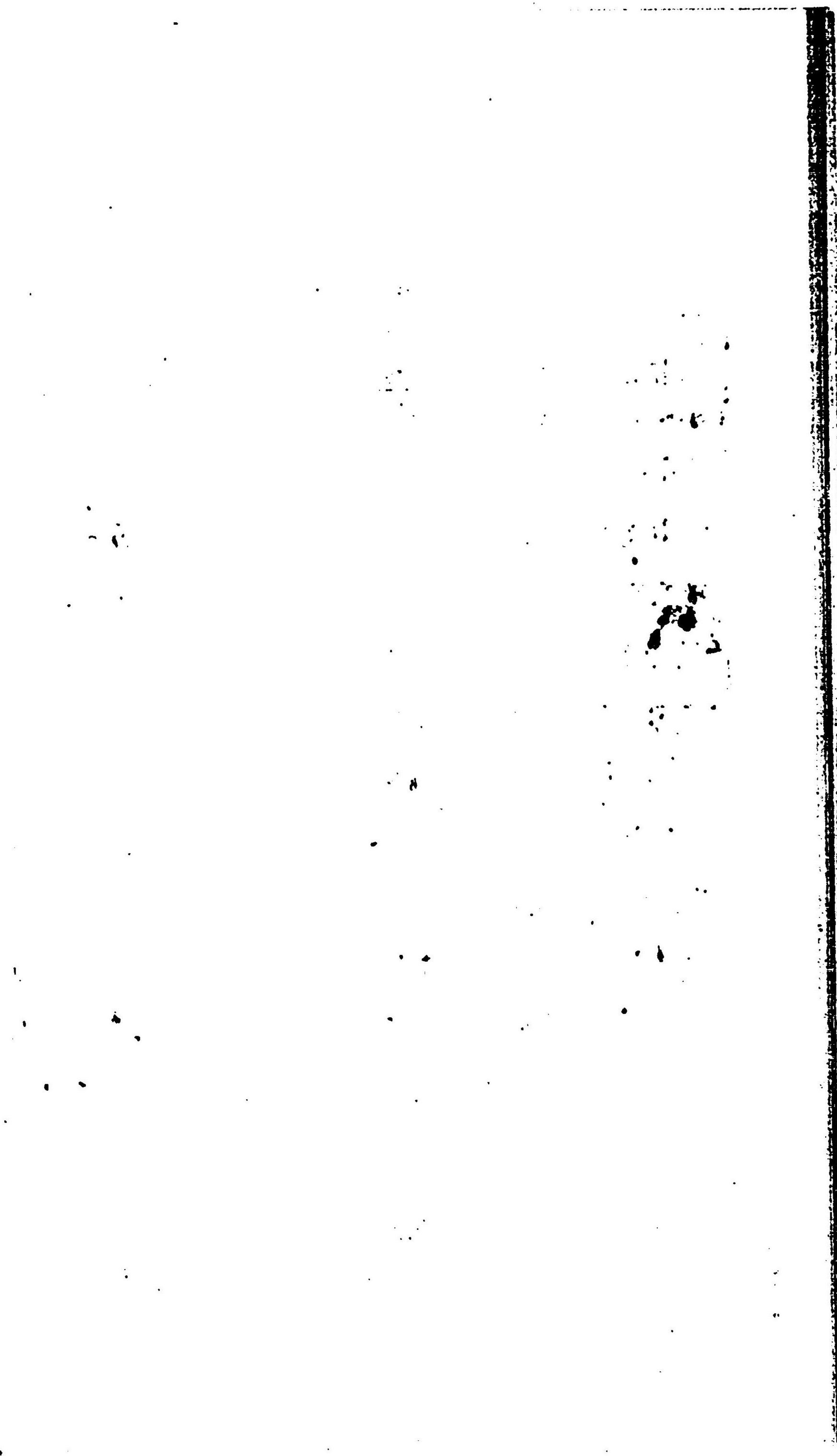
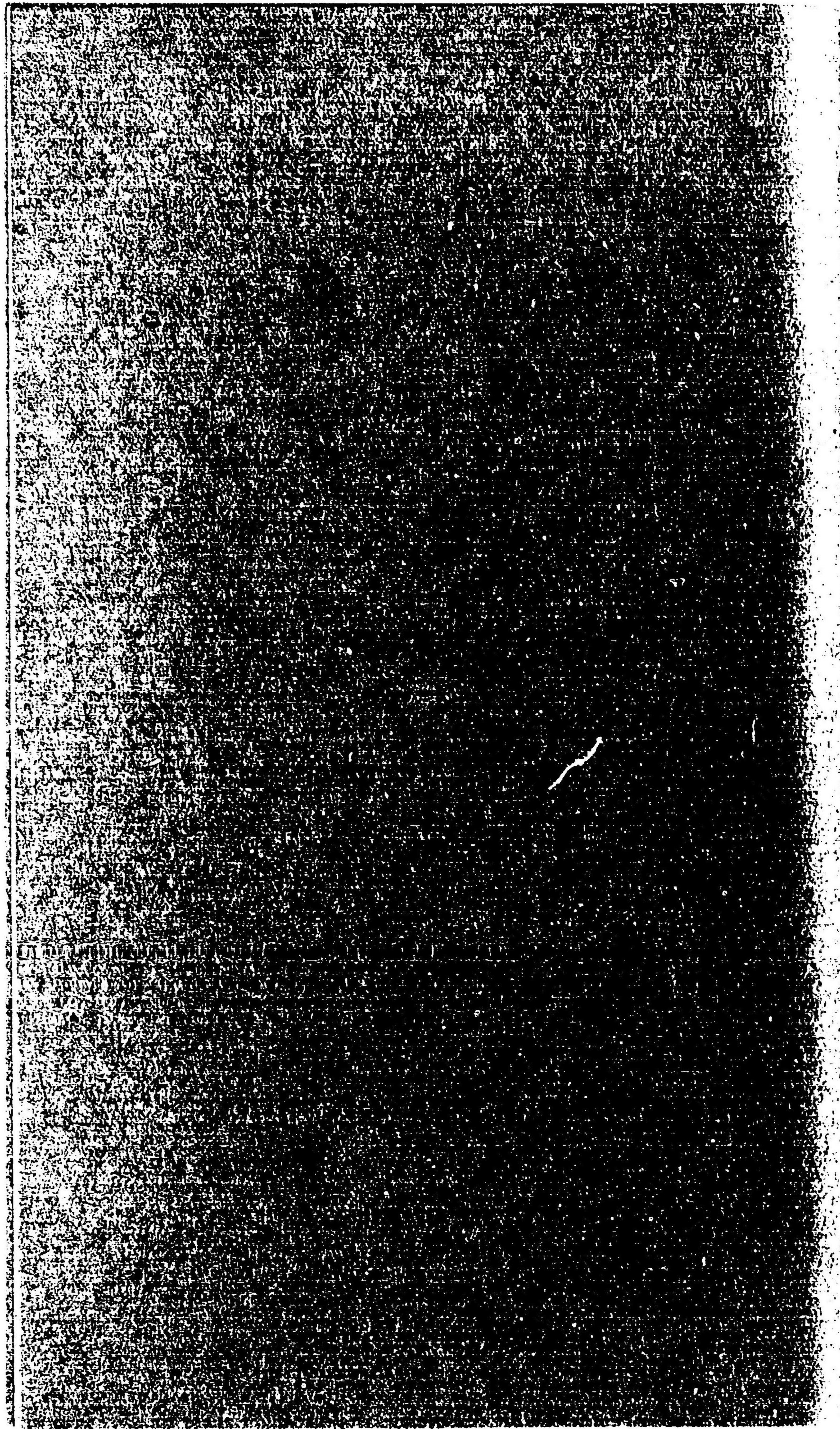
第一二八 葡萄酒釀造同業組合

年次	組合員	工場	釀造高	需用高	
				數量	價額
四十三年	20	20	817	976	78,064
四十二年	20	19	1,500	1,350	108,000
四十一年	20	20	1,976	1,040	72,100

第一二九 山梨産紙同業組合

年次	組合員	工場	製紙産額	
			數量	價額
四十三年	469	341	?	498,968
四十二年	463	341	94,550	489,750
四十一年	451	325	26,126	479,830

學 事



學

第一三〇 學 齡

郡市名	就 學 始 期 既 達				同 男
	就 學		不 就 學		
	男	女	男	女	
東山梨	5,837	5,390	46	100	888
西山梨	1,600	1,473	11	24	242
東八代	4,575	3,953	30	100	665
西八代	3,636	3,083	15	31	449
南巨摩	4,289	3,713	32	80	607
中巨摩	6,522	5,719	41	165	915
北巨摩	5,858	5,374	7	13	867
南都留	5,326	4,668	53	132	755
北留都	3,896	3,584	51	167	605
甲 府	3,290	3,121	9	24	537
合計	44,829	40,078	295	806	6,530
昭和二十年度	44,578	40,049	276	825	6,808
昭和二十一年度	43,865	39,940	262	822	7,092
四十年年度	41,464	37,412	332	1,158	7,206
卅九年度	39,950	35,870	492	1,686	7,029

事

兒 童 四十三年度末日現在

未 達	合 計		就 學 步 合		計
	女	男	男	女	
827	6,771	6,317	99.22	98.18	98.71
206	1,853	1,703	99.32	98.40	98.87
634	5,270	4,687	99.40	97.53	98.50
452	4,100	3,566	99.59	99.00	99.32
536	4,928	4,329	99.26	97.89	98.62
940	7,478	6,794	99.38	97.69	98.58
883	6,732	6,270	99.88	99.76	99.82
760	6,134	5,560	99.01	97.25	98.18
546	4,552	4,297	98.71	95.55	97.17
504	3,836	3,649	99.73	99.24	99.49
6,288	51,654	47,172	99.35	98.03	98.64
6,563	51,662	47,437	99.38	97.98	98.71
7,032	51,219	47,794	99.41	97.96	98.71
6,975	49,002	45,545	99.21	97.00	98.15
6,705	47,471	44,261	98.78	95.51	97.21

第一三一 學齡兒童中盲啞 各年度末日現在

年次	就學		不就學		合計	
	盲	啞	盲	啞	盲	啞
四十三年度	—	2	17	47	17	49
四十二年度	—	1	13	32	13	33
四十一年度	1	4	14	34	15	38
四十年度	2	2	22	38	22	40
三十九年度	—	1	15	49	17	50

第一三二 小學校 各年度末日現在

年次	本校				分教場
	尋常	尋常高等	高等	計	
四十三年度	145	110	11	266	75
四十二年度	154	99	15	268	80
四十一年度	154	99	16	269	79
四十年度	162	93	23	278	79
三十九年度	165	91	23	279	79

第一三三 小學校兒童 各年度末日現在

年次	尋常並同補習		高等並同補習		計
	男	女	男	女	
四十三年度	38,556	34,636	4,883	1,682	79,757
四十二年度	36,682	31,711	4,805	1,620	74,818
四十一年度	33,322	28,523	5,404	2,003	69,252
四十年度	25,375	23,695	11,659	4,333	65,062
三十九年度	24,113	23,163	11,113	4,036	62,425

第一三四 小學校入學兒童

年次	尋常		高等		計
	男	女	男	女	
四十三年度	6,889	6,861	2,891	968	17,609
四十二年度	7,137	6,936	2,304	836	17,213
四十一年度	7,360	7,202	2,397	879	17,838
四十年度	7,165	6,794	4,035	1,755	19,749
三十九年度	6,341	6,134	4,127	1,695	18,297

第一三五 小學校卒業兒童

年次	尋常並同補習		高等並同補習		計
	男	女	男	女	
四十三年度	5,052	3,509	1,687	675	10,923
四十二年度	4,287	1,788	2,132	692	8,899
四十一年度	2,595	1,156	398	139	531
四十年度	5,609	4,901	1,857	628	12,995
三十九年度	5,328	5,106	1,774	567	12,775

第一三六 小學校兒童出席歩合

年次	尋常		高等		日々出席平均	
	男	女	男	女	男	女
早三年度	93.75	87.82	93.64	94.36	40,788.35	31,999.73
早二年度	93.59	89.00	93.96	91.31	38,822.40	29,688.25
早一年度	93.87	88.51	93.78	92.19	35,859.25	26,975.56
四十年度	92.82	87.23	93.17	93.78	34,486.27	24,723.66
三十九年度	92.21	85.03	92.87	93.40	32,377.98	23,334.52

第一三七 小學校教員 各年度末日現在

年次	本科正教員		専科正教員		准教員		代用教員		計
	男	女	男	女	男	女	男	女	
早三年度	791	202	12	54	173	52	233	127	1,644
早二年度	749	171	12	60	209	51	208	112	1,572
早一年度	693	148	11	65	164	35	197	100	1,415
四十年度	693	131	9	25	176	34	180	43	1,291
三十九年度	666	122	12	25	189	35	151	38	1,238

第一三八 小學校教員俸給平均

年次	尋常					
	本科正教員		専科正教員		准教員	
	男	女	男	女	男	女
四十三年度	18.91	14.25	13.00	9.40	11.14	9.64
四十二年度	17.88	13.89	11.75	8.92	10.46	8.98
四十一年度	17.20	13.32	12.00	9.86	10.19	8.17
四十年度	15.75	12.67	11.75	9.00	9.07	7.68
三十九年度	15.35	12.28	10.00	9.14	8.99	7.66

第一三八 小學校教員俸給平均 續

年次	高 等					
	本科正教員		専科正教員		准教員	
	男	女	男	女	男	女
四十三年度	21.81	17.27	16.00	11.00	13.50	—
四十二年度	22.33	15.63	14.25	9.77	12.27	—
四十一年度	21.64	14.33	12.29	8.86	12.00	—
四十年度	20.41	13.40	13.60	8.73	10.86	—
三十九年度	19.87	13.08	12.67	8.00	10.77	—

第一三九 小學校費ト兒童

年次	支出金額	學齡兒童	就學兒童	學齡兒童一人ニ付支出額	就學兒童一人ニ付支出額
三三年度	510,445	98,826	84,907	5.16	6.02
三二年度	514,054	99,099	84,627	5.19	6.07
三一年度	470,000	98,066	82,857	4.79	5.67
四十年度	403,206	94,547	78,876	4.26	5.11
三九年度	294,623	91,732	75,820	3.21	3.89

第一四〇 縣都市立學校 四十三年度末日在現

名稱	教 員		生 徒		卒 業 生	
	男	女	男	女	男	女
縣 立						
師範學校	16	3	175	× 39 95	66	39
甲府中學校	24	—	566	—	70	—
日川中學校	21	—	387	—	50	—
都留中學校	8	—	93	—	—	—
高等女學校	9	11	—	△ 80 × 3 352	—	△ 34 × 3 76
農林學校	8	—	98	—	45	—
工業學校	5	—	× 4 33	—	× 2 10	—
郡市立						
蠶業學校	6	—	102	—	22	—
商業學校	17	—	× 97 175	—	× 97 175	—

附言 本表中×印ハ師範學校ニ在リテハ教員講習科、高等女學校ニアリテハ補習科、農林學校及工業學校ニアリテハ別科、商業學校ニアリテハ豫科トシ高等女學校欄内△印ハ講習科ニ係ルモノトス

第一四一 實業補習學校 (公立) 各年度末日現在

年次	校數	教 員		生 徒		卒 業 生	
		男	女	男	女	男	女
四十三年度	195	× 339 56	× 2	7,658	122	2,209	9
四十二年度	184	× 367 2	× 1	6,902	96	1,177	—
四十一年度	178	× 333 10	—	5,978	79	211	—
四十年度	170	× 217 2	—	6,135	66	1,431	39
三十九年度	164	× 292 4	—	5,937	63	845	—

附言 本表中×印ヲ附シタル小學校教員ニシテ兼務者ヲ外書セルモノトス次表亦同シ

第一四二 實業補習學校 (私立) 各年度末日現在

年 次	校數	教 員		生 徒		卒 業 生	
		男	女	男	女	男	女
四十三年度	35	× 49 9	1	1,312	47	236	22
四十二年度	36	× 40 19	1	1,488	22	257	—
四十一年度	28	× 18 66	1	1,173	63	211	—
四十年度	26	× 1 55	—	1,083	10	118	—
三十九年度	23	38	—	1,000	4	131	—

第一四三 私立幼稚園 各年度末日現在

年 次	園數	組數	保 姆 數	幼 兒		入 園 者		保 姆 滿 期 者	
				男	女	男	女	男	女
四十三年度	2	6	7	79	69	52	48	31	35
四十二年度	2	?	6	84	64	?	?	44	31
四十一年度	2	?	6	93	66	?	?	37	23
四十年度	2	?	6	75	71	?	?	31	31
三十九年度	2	?	5	60	73	?	?	27	27

第一四四 市町村立小學校公學費支出ノ一

科 目	四十三年度	四十二年度	四十一年度	四十年度	三十九年度
校長及訓導俸給	217,118 ^円	204,577 ^円	185,889 ^円	168,455 ^円	155,220 ^円
准訓導俸給	31,194	28,604	25,516	22,185	25,100
代用教員俸給	38,992	31,314	26,085	17,966	15,923
學校醫手當	2,665	?	?	?	?
旅 費	3,687	4,515	3,685	3,041	3,480
雜 給	14,939	16,548	16,009	14,997	13,092
生徒給費	—	687	699	—	—
借地借家費	4,959	3,750	3,957	3,854	3,437
圖書器械標本費	17,099	17,408	15,235	11,318	10,048
器 具 費	14,805	20,249	16,805	12,844	8,001
消 耗 品 費	21,033	21,591	19,734	17,534	15,076
新 營 費	100,232	114,298	121,039	97,451	20,202
修 繕 費	14,957	21,262	12,546	12,150	8,839
其 他 諸 費	28,765	29,251	22,791	21,441	16,205
計	510,445	514,054	470,000	403,236	294,623

第一四五 市町村立小學校公學費支出ノ二

郡市名	四十三年度	四十二年度	四十一年度	四十年度	三十九年度
東山梨	66,572 ^円	62,350 ^円	69,962 ^円	48,890 ^円	39,018 ^円
西山梨	15,037	17,299	12,751	16,342	8,605
東八代	59,327 ^補	42,386 ^{補 333}	48,368	35,682	36,873
西八代	32,497 ^補	43,483 ^{補 205}	30,326	30,264	19,679
南巨摩	48,173	52,603	34,827	38,447	28,733
中巨摩	65,583	64,929	64,285	60,710	37,780
北巨摩	71,970 ^補	62,651 ^{補 460}	89,668	46,000	37,258
南都留	61,317 ^補	55,079 ^{補 458}	45,614	48,260	36,675
北都留	44,530 ^補	38,764 ^{補 140}	41,338	31,330	26,817
甲 府	45,439	72,914	32,861	47,281	23,186
計	510,445	512,458 ^{補 1,596}	470,000	403,206	294,623
附言 本表中補字ヲ冠スルモノハ縣費補助ニ係ルモノヲ別記シタルモノナリ					

第一四四 市町村立小學校公學費支出ノ一

科 目	四十三年度	四十二年度	四十一年度	四十年度	三十九年度
校長及訓導俸給	217,118 ^円	204,577 ^円	185,889 ^円	168,455 ^円	155,220 ^円
准訓導俸給	31,194	28,604	25,516	22,185	25,100
代用教員俸給	38,992	31,314	26,085	17,966	15,923
學校醫手當	2,665	?	?	?	?
旅 費	3,687	4,515	3,685	3,041	3,480
雜 給	14,939	16,548	16,009	14,997	13,092
生徒給費	—	687	699	—	—
借地借家費	4,959	3,750	3,957	3,854	3,437
圖書器械標本費	17,099	17,408	15,235	11,318	10,048
器 具 費	14,805	20,249	16,805	12,844	8,001
消 耗 品 費	21,033	21,591	19,734	17,534	15,076
新 營 費	100,232	114,298	121,039	97,451	20,202
修 繕 費	14,957	21,262	12,546	12,150	8,839
其 他 諸 費	28,765	29,251	22,791	21,441	16,205
計	510,445	514,054	470,000	403,236	294,623

第一四五 市町村立小學校公學費支出ノ二

郡市名	四十三年度	四十二年度	四十一年度	四十年度	三十九年度
東山梨	66,572 ^円	62,350 ^円	69,962 ^円	48,890 ^円	39,018 ^円
西山梨	15,037	17,299	12,751	16,342	8,605
東八代	59,327	補 333 42,386	48,368	35,682	36,873
西八代	32,497	補 205 43,483	30,326	30,264	19,679
南巨摩	48,173	52,603	34,827	38,447	28,733
中巨摩	65,583	64,929	64,285	60,710	37,780
北巨摩	71,970	補 460 62,651	89,668	46,000	37,258
南都留	61,317	補 458 55,079	45,614	48,260	36,675
北都留	44,530	補 140 38,764	41,338	31,330	26,817
甲 府	45,439	72,914	32,861	47,281	23,186
計	510,445	補 1,596 512,458	470,000	403,206	294,623
附言 本表中補字ヲ冠スルモノハ縣費補助ニ係ルモノ ノヲ別記シタルモノナリ					

第一四六 市町村立小學校公學費收入

科目	四十三年度	四十二年度	四十一年度	四十年度	三十九年度
生徒授業料	25,732 ^円	26,825 ^円	36,610 ^円	49,688 ^円	47,560 ^円
寄附金	29,119	17,251	32,078	22,474	3,797
財産収入	5,804	7,040	6,149	6,325	5,194
雑収入	3,248	5,557	3,212	2,886	2,962
都費補助金	614	774	1,468	831	—
縣費補助金	1,476	1,596	△ 350 481	—	—
市町村税	444,452	455,011	389,652	321,032	235,110
計	510,445	514,054	470,000	403,236	294,623
附言 本表中△印ヲ冠スルモノハ國庫補助ニ係ルモノヲ別記シタルモノトス					

第一四七 市町村立小學校公學資産

科目	四十三年度	四十二年度	四十一年度	四十年度	三十九年度	
敷地坪數	182,065 ^坪	162,776 ^坪	148,178 ^坪	130,394 ^坪	116,631 ^坪	
附屬地坪數	47,286	37,631	41,334	39,670	33,072	
家屋坪數	教場	29,448	26,695	24,312	21,327	20,023
		其他	15,579	13,990	13,872	11,771
敷地價	196,066 ^円		180,215 ^円	167,836 ^円	159,785 ^円	142,528 ^円
附屬地價	24,499	18,101	20,982	20,806	15,429	
家屋價	774,219	691,657	588,905	502,775	462,922	
圖書價	63,162	59,458	54,939	52,644	48,218	
機械標本價	76,938	74,335	70,280	64,613	58,101	
器具價	86,309	79,687	73,044	65,556	60,858	
價額計	1,221,193	1,103,453	975,986	865,459	788,056	

第一四八 市町村立小學校基本財産

科目	四十三年度	四十二年度	四十一年度	四十年度	三十九年度
土地	兼 42,864 ^円	兼 37,590 ^円	兼 50,911 ^円	兼 28,014 ^円	兼 25,776 ^円
價額	128,425	28,899	29,756	42,135	40,491
建物	兼 259,607	兼 150,558	兼 166,464	兼 106,982	兼 100,770
價額	—	15,603	45,317	7,976	3,980
其他物	兼 9,023	兼 5,584	兼 27,400	兼 24,270	兼 8,190
品價額	5,626	5,332	8,423	1,531	1,918
金員	103,326	94,895	58,162	83,571	64,502
價額計	兼 311,494	兼 193,732	兼 244,795	兼 159,266	兼 134,736
	237,377	144,729	141,653	135,213	110,891
積立金	7,979	7,979	34,053	2,890	5,504
附言	本表中兼字ヲ冠スルモノハ基本財産ニシテ資産ト重複セルモノナリ				

第一四九 市町村立實業補習學校公學費支出

科目	四十三年度	四十二年度	四十一年度	四十年度	三十九年度
教員俸給	4,985 ^円	4,350 ^円	3,987 ^円	4,152 ^円	4,173 ^円
旅費	24	25	32	16	32
雜給	331	342	232	316	327
生徒給費	—	38	5	—	—
借地借家費	18	85	30	22	30
圖書機械標本費	403	414	296	644	553
器具費	339	343	306	313	387
消耗品費	2,277	2,027	2,002	2,014	1,825
修繕費	49	—	62	106	9
其他	598	487	549	497	506
計	9,024	8,111	7,601	8,080	7,842

第一五〇 市町村立實業補習學校公學費收入

科 目	四十三年度	四十二年度	四十一年度	四十年度	三十九年度
生徒授業料	900	824	860	1,348	1,624
寄附金	265	169	189	127	162
雜收入	—	84	—	88	—
補助金	1,338	1,309	1,217	1,269	1,424
市町村費	6,521	5,725	5,335	5,248	4,632
計	9,024	8,111	7,601	8,080	7,842

第一五一 市町村立實業補習學校公學資産

科 目	四十三年度	四十二年度	四十一年度	四十年度	三十九年度
敷地價	35	—	—	—	—
附屬地價	—	—	—	—	—
家屋價	580	600	600	—	600
圖書價	1,129	1,415	1,340	1,371	652
機械標本價	678	800	925	1,067	533
器具價	688	905	947	1,052	477
計	3,110	3,720	3,813	3,490	2,262

第一五二 縣郡市立學校公學費支出

學校名	四十三年度	四十二年度	四十一年度	四十年度	三十九年度
縣 師範學校	51,726	75,872	73,807	48,244	31,346
縣 甲府中學校	19,556	18,505	18,582	18,107	17,898
縣 日川中學校	16,121	15,480	15,165	15,664	15,058
縣 都留中學校	6,450	—	—	—	—
縣 高等女學校	12,276	11,517	11,076	11,319	12,053
縣 農林學校	10,444	10,142	9,993	10,320	10,039
立 工業學校	3,924	7,904	7,476	7,601	7,662
計	120,497	139,420	136,099	111,255	94,056
郡 商業學校	15,533	9,804	10,269	11,807	8,144
市 蠶業學校	5,063	7,177	4,593	5,121	4,795
立 計	20,596	16,981	14,862	16,928	12,939

第一五三 縣郡市立學校公學費 = 屬スル收入

學 校 名		四十三 年 度	四十二 年 度	四十一 年 度	四 十 年 度	三十九 年 度
縣	師範學校	1,288	1,303	1,064	957	979
	甲府中學校	12,250	12,343	12,485	12,623	9,149
	日川中學校	8,783	8,391	8,485	9,299	6,984
	都留中學校	2,086	—	—	—	—
	高等女學校	7,034	6,781	6,809	6,699	4,130
	農林學校	1,809	3,167	3,082	2,848	2,779
	工業學校	353	1,931	1,900	2,087	1,764
立	計	33,603	33,916	33,825	34,513	25,785
郡 市 立	商業學校	7,575	9,804	10,269	11,807	8,144
	蠶業學校	4,255	7,177	4,593	5,121	4,795
	計	11,830	16,981	14,862	16,928	12,939

第一五四 縣郡市立學校公學資産價額

學 校 名		四十三 年 度	四十二 年 度	四十一 年 度	四 十 年 度	三十九 年 度
縣	師範學校	133,723	131,918	130,322	128,975	114,455
	甲府中學校	53,581	52,990	52,478	53,244	52,449
	日川中學校	64,270	63,596	67,696	63,313	63,098
	都留中學校	49,975	—	—	—	—
	高等女學校	71,932	71,433	70,636	63,418	58,762
	農林學校	34,078	32,818	31,935	30,482	27,719
	工業學校	4,189	55,523	54,577	53,595	52,511
立	計	411,748	408,278	407,644	393,027	366,158
郡 市 立	商業學校	26,100	21,273	26,745	26,624	22,551
	蠶業學校	8,617	8,272	5,889	6,089	5,257
	計	34,717	29,545	32,634	32,713	27,808

第一五五 小學校教員加俸受給人員及金額

明治四十三年度

郡市別	年功加俸		特別加俸		其他ノ加俸	
	人員	金額	人員	金額	人員	金額
東山梨	55	1,506 ^円	14	226 ^円	3	39,600 ^円
西山梨	11	318	4	54	—	—
東八代	47	1,440	8	110	—	—
西八代	32	906	3	36	—	—
南巨摩	38	1,026	21	350	—	—
中巨摩	57	1,728	4	62	2	6,000
北巨摩	82	2,328	13	234	—	—
南都留	54	1,632	17	320	1	1,200
北都留	35	1,050	9	194	—	—
甲府	41	1,086	—	—	1	1,200
合計	452	13,020	93	1,586	7	48,000
四十二年度	475	13,662	91	1,484	7	48,000
四十一年度	424	11,928	88	1,416	7	49,000
四十年 度	392	10,386	86	1,434	15	75,600
三十九年度	413	9,630	92	1,566	28	236,600

第一五五 小學校教員加俸受給人員及金額

明治四十三年度

郡市別	年功加俸		特別加俸		其他ノ加俸	
	人員	金額	人員	金額	人員	金額
東山梨	55	1,506	14	226	3	39,600
西山梨	11	318	4	54	—	—
東八代	47	1,440	8	110	—	—
西八代	32	906	3	36	—	—
南巨摩	38	1,026	21	350	—	—
中巨摩	57	1,728	4	62	2	6,000
北巨摩	82	2,328	13	234	—	—
南都留	54	1,632	17	320	1	1,200
北都留	35	1,050	9	194	—	—
甲府	41	1,086	—	—	1	1,200
合計	452	13,020	93	1,586	7	48,000
四十二年度	475	13,662	91	1,484	7	48,000
四十一年度	424	11,928	88	1,416	7	49,000
四十年 度	392	10,386	86	1,434	15	75,600
三十九年度	413	9,630	92	1,566	28	236,600

衛 生

衛生

第一五六 醫師、產婆、其他 各年末日現在

種 別	四十三年	四十二年	四十一年	四十年	三十九年
醫 師	375	331	327	326	363
齒 科 醫	10	10	7	7	6
藥 劑 師	37	34	35	37	40
產 婆	74	67	65	69	63
鍼 治	249	248	250	232	186
灸 治	72	70	66	67	43
入 齒	3	3	3	3	3
拔 齒	3	1	1	1	1
口中治療	2	2	2	2	2
接 骨	—	1	1	1	1
醫師一人 對 三人	1,571	1,770	1,751	2,059	1,523

第一五七 獸醫及蹄鐵工 各年末日現在

種別	四十三年	四十二年	四十一年	四十年	三十九年
獸醫	26	23	24	24	40
蹄鐵工	110	107	103	85	97

第一五八 製藥及賣藥者 各年末日現在

種別	四十三年	四十二年	四十一年	四十年	三十九年	
藥種商	226	225	255	233	237	
製藥商	26	26	26	28	28	
繪具染物商	804	562	387	334	341	
阿片特許商	3	5	5	5	5	
賣藥	製造	192	275	255	243	236
	請賣	3,522	3,698	3,384	3,660	3,650
	行商	863	974	902	939	879
賣藥外藥劑	製造	42	45	48	47	41
	請賣	877	505	422	433	433
	行商	153	133	117	123	123

第一五九 病院 明治四十三年

病院名	職員		患者		計
	醫師	其他	入院	外來	
山梨縣病院	7	6	707	4,433	5,140
谷村病院	3	2	830	3,240	4,070
睦合病院	1	—	96	4,734	4,830
甲府病院	2	1	786	2,209	2,995
蓬來病院	1	1	268	3,988	4,256
猿橋病院	3	2	54	1,729	1,783
飯田病院	1	1	48	1,463	1,511
蓬來病院分院	1	—	—	3,627	3,627
寶司病院	2	3	32	3,272	3,304
山梨病院	3	2	878	2,346	3,224
山梨耳眼病院	1	1	27	938	965
鳴田病院	1	2	53	1,464	1,517
巨摩病院	2	1	12	445	457
大戸病院	1	—	8	243	251
合計	29	22	3,799	34,131	37,930
四十二年	27	22	3,287	29,011	32,298
四十一年	27	22	2,831	35,033	37,865
四十年	24	22	2,621	31,981	34,603
三十九年	23	19	2,295	29,795	32,060

第一六〇 病 死 者

病 名	四十三年	四十二年	四十一年	四十年	三十九年
傳染性病	648	696	933	573	532
發育及營養的病	1,299	1,346	1,180	1,044	1,050
皮膚及筋病	109	81	89	81	76
骨及關節病	85	105	116	83	80
血行器病	607	500	497	445	447
神經及五官器病	1,736	2,021	1,809	1,615	1,703
呼吸器病	856	761	723	695	615
	1,587	1,844	2,002	1,767	1,896
消化器病	3,079	3,185	2,964	2,818	2,927
泌尿及生殖器病	555	568	519	520	498
外襲性變死	351	308	284	451	311
中毒症	8	7	11	11	14
原因不詳	55	42	55	27	22
合 計	10,955	11,464	11,182	10,130	10,171

第一六一 傳染病患者

種 別	四十三年	四十二年	四十一年	四十年	三十九年
虎列刺	—	—	—	16	—
望扶斯	720	324	339	186	188
赤痢	376	682	2,068	764	500
實布埤里亞	180	239	256	177	154
其 他	2	2	77	1	3
計	1,278	1,247	2,740	1,144	845

第一六二 傳染病死者

種 別	四十三年	四十二年	四十一年	四十年	三十九年
虎列刺	—	—	—	12	—
望扶斯	128	72	48	30	58
赤痢	70	129	386	136	105
實布埤里亞	48	67	94	60	46
其 他	—	—	—	1	3
計	246	268	528	239	212

第一六三 種痘ノ一 (第一期)

年次	公種痘				私種痘		
	善感人員	不善感人員	檢診未了人員	計	善感人員	不善感人員	計
四十三年	8,738	791	193	9,722	86	2	88

第一六四 種痘ノ二 (第二期)

年次	公種痘				私種痘		
	善感人員	不善感人員	檢診未了人員	計	善感人員	不善感人員	計
四十三年	4,201	8,614	199	13,014	6	23	29

第一六五 檢 徽

年次	檢査所數	檢査度數	受檢人延數	患者		
				眞性	假性	計
四十三年	2	104	4,033	7	308	315
四十二年	2	106	3,126	41	337	378
四十一年	2	108	7,432	133	217	350
四十年	2	113	6,130	26	450	476
三十九年	2	104	7,885	3	19	22

第一六三 種痘ノ一 (第一期)

年次	公種痘				私種痘		
	善感人員	不善感人員	檢診未了人員	計	善感人員	不善感人員	計
四十三年	8,738	791	193	9,722	86	2	88

第一六四 種痘ノ二 (第二期)

年次	公種痘				私種痘		
	善感人員	不善感人員	檢診未了人員	計	善感人員	不善感人員	計
四十三年	4,201	8,614	199	13,014	6	23	29

第一六五 檢 徵

年次	檢査所數	檢査度數	受檢人延數	患 者		計
				眞性	假性	
四十三年	2	104	4,033	7	308	315
四十二年	2	106	3,126	41	337	378
四十一年	2	108	7,432	133	217	350
四十年	2	113	6,130	26	450	476
三十九年	2	104	7,885	3	19	22

警 察

警察

第一六六 警察區劃

四十三年末日現在

署名	署員				所轄			
	警部	警部補	技手	巡查	市町村數	戶數	人口	
甲府	1	2	2	57	×	12	13,857	63,756
龍王	1	—	—	17		22	6,614	35,613
小笠原	1	—	—	18		19	8,212	46,613
韭崎	1	—	1	15	○	16	5,570	27,815
壺ヶ原	—	1	—	14		13	4,631	25,188
若神子	—	1	—	12		12	4,090	20,573
鯨澤	1	—	1	18	○	16	6,132	34,627
南部	1	—	—	13		81	4,605	26,248
市川	1	—	—	17	○	19	6,573	34,907
石和	1	—	—	25	○	30	9,793	53,087
日下部	1	1	1	33	○	28	13,010	76,674
谷村	1	1	1	20	○	9	6,415	33,915
吉田	—	1	—	12		14	6,072	32,226
猿橋	1	—	—	22		9	5,363	31,383
上野原	1	—	—	18	○	8	3,963	24,336
合計	12	7	6	311	×	235	104,949	566,961

附言 本表中×印ハ市、○印ハ町數ヲ別記表章セルモノトス

第一六七 警察官署 各年末日現在

年次	警察署	警察分署	巡查駐在所	巡查派出所	巡查部長派出所
四十三年	10	5	145	11	3
四十二年	10	5	145	11	3
四十一年	10	5	143	11	3
四十年	10	5	142	11	3
三十九年	10	5	138	10	2

第一六八 警察官(警察署) 各年末日現在

年次	警視	警部	警部補	巡查		巡查員	巡查一人 = 付人口
				部長	巡查		
四十三年	1	12	7	22	289	348	1,629
四十二年	1	15	—	23	285	306	1,821
四十一年	1	15	—	25	278	300	1,844
四十年	1	15	—	24	276	317	1,844
三十九年	1	15	—	24	265	317	1,838

第一六九 盜難其他被害件數

年次	五十圓未滿	百圓未滿	五百圓未滿	千圓未滿	千圓以上	計
四十三年	2,193	72	38	6	3	2,311
四十二年	1,566	61	41	2	4	1,674
四十一年	1,253	103	47	13	6	1,422
四十年	1,366	111	52	2	5	1,536
三十九年	1,828	73	38	5	2	1,946

第一七〇 檢奉犯罪人及警察犯處罰令諸犯員

年次	現行犯	准現行犯	非現行犯	自首	合計
四十三年	6,818	281	3,389	—	9,488
四十二年	6,956	266	1,945	4	9,171
四十一年	7,043	233	1,307	7	8,560
四十年	5,887	238	1,048	6	7,179
三十九年	4,809	283	973	12	6,077

第一七一 變 死

年 次	自殺	誤死	殺害	途上 病死	其他	計
四十三年	110	116	15	27	50	318
四十二年	121	59	26	2	36	244
四十一年	104	125	7	7	86	279
四十年	97	175	5	6	149	432
三十九年	90	147	8	5	28	278

第一七二 火 災

年次	失火	放火	雷 火 不審火	計	罹災戶數
四十三年	191	13	41	245	373
四十二年	179	14	33	226	519
四十一年	210	22	35	267	646
四十年	209	24	40	275	738
三十九年	198	18	34	250	349

第一七三 消 防 組

年 次	組數	人員	唧筒	龍吐水
四 十 三 年	300	11,945	257	83
四 十 二 年	98	9,835	239	55
四 十 一 年	91	9,836	226	53
四 十 年	77	7,640	190	43
三 十 九 年	111	6,166	175	53

第一七一 變 死

年 次	自殺	誤死	殺害	途上 病死	其他	計
四十三年	110	116	15	27	50	318
四十二年	121	59	26	2	36	244
四十一年	104	125	7	7	86	279
四十年	97	175	5	6	149	432
三十九年	90	147	8	5	28	278

第一七二 火 災

年次	失火	放火	雷 不 審 火	計	罹災戶數
四十三年	191	13	41	245	373
四十二年	179	14	33	226	519
四十一年	210	22	35	267	646
四十年	209	24	40	275	738
三十九年	198	18	34	250	349

第一七三 消 防 組

年 次	組數	人員	唧筒	龍吐水
四 十 三 年	300	11,945	257	83
四 十 二 年	98	9,835	239	55
四 十 一 年	91	9,836	226	53
四 十 年	77	7,640	190	43
三 十 九 年	111	6,166	175	53

官吏及文書

官吏及文書

第一七四 縣官吏ノ一 (國費) 四十三年末日現在

階 級 別	人 員	金 額
知事官房及內務部	事官補師長	1 4,000
	事務官	2 3,500
	事務官	3 1,600
	技師	7 3,420
	師範學校長	1 1,500
	屬技	28 11,628
	視	23 4,080
	計	2 1,116
	67 30,844	
警察部及警察署	官祝部補手	1 1,700
	警部	2 1,600
	警技	18 7,172
	計	10 2,232
		5 1,044
	36 13,748	
郡役所	長記學	9 7,600
	書視學	81 19,032
	計	9 3,516
		99 30,148
合 計	202	74,740
四 十 二 年	192	62,068
四 十 一 年	196	60,662
四 十 年	201	63,570
三 十 九 年	192	60,625

第一四五 縣官吏ノ二 (縣費) 四十三年末日現在

階	級	別	人	員	金	額
知事官房及內務部		農業技師	2		1,600	円
		林業技師	3		1,740	
		工師	3		4,220	
		縣書記	15		3,252	
		雇	6		1,068	
		農業技手	6		2,184	
		林業技手	20		6,250	
		縣稅檢査員	3		720	
		耕地整理助手	4		684	
		耕地整理書記	1		240	
	工手	64		17,088		
合	計	127		39,046		

第一七六 縣雇及郡雇 四十三年末日現在

階	級	別	人	員	月	俸	額
知事官及內務部	事務備 巡視 支關受付係 簿書綴仕使 給小使 計		16		197	円	
			2		21		
			1		10		
			1		10		
			16		53		
			10		78		
	計	46		369			
警察部及警察署	巡事務查 事務術備 技術備 給給仕 小使 計		322		4,651		
			2		31		
			5		57		
			4		14		
			22		154		
	計	355		4,907			
郡役所	事務備 給仕 小使 計		13		121		
			9		29		
			17		124		
			39		274		
合	計	440		5,550			
四四三	十 十 十 十	二 二 二 二	年 年 年 年	442	7,010		
				419	5,230		
				417	5,308		
				447	4,751		

第一七七 市町村吏員 各年末日現在

階級別	四十三年		四十二年		四十一年	
	人員	支給金額	人員	支給金額	人員	支給金額
市吏員	市長	1 125	1 125	1 125	1 125	1 125
	助役	1 67	1 66	1 66	1 72	1 72
	參事會名譽職	6 —	6 —	6 —	6 —	6 —
	收入役	1 42	1 41	1 41	1 42	1 42
	書記	58 1,526	30 533	32 563	32 563	32 563
	技師及技手	— —	5 197	— —	— —	— —
	常設委員名譽職	5 —	5 —	11 —	11 —	11 —
	掃除巡視	— —	× 1 7	— 81	— 81	— 81
	事務備	20 254	12 146	10 87	10 87	10 87
	計	92 2,014	× 1 68 1,189	62 889	62 889	62 889
町村吏員	村長 {名譽職 職給	190 1,254	182 1,059	180 1,010	180 1,010	180 1,010
	{有 職給	9 141	17 308	14 233	14 233	14 233
	助役 {名譽職 職給	177 770	178 706	174 1,228	174 1,228	174 1,228
	{有 職給	12 174	12 153	13 176	13 176	13 176
	常設委員名譽職	1,034 245	× 2 1,071 204	1,031 125	1,031 125	1,031 125
收入役	× 3 × 14 195 1,687	× 5 × 20 193 1,486	× 1 × 6 192 1,393	× 1 × 6 192 1,393	× 1 × 6 192 1,393	

第一七七 市町村吏員 續

階級別	四十三年		四十二年		四十一年	
	人員	支給金額	人員	支給金額	人員	支給金額
町村吏員	書記	× 3 × 10 348 2,910	× 2 × 4 431 2,683	× 2 × 2 240 2,457	× 2 × 2 240 2,457	× 2 × 2 240 2,457
	事務備	74 517	92 597	93 592	93 592	93 592
	區長名譽職	1,180 282	1,286 302	1,293 291	1,293 291	1,293 291
	區長代理名譽職	948 39	1,095 44	1,108 27	1,108 27	1,108 27
	計	× 6 × 24 4,167 8,019	× 9 × 24 4,455 7,542	× 3 × 8 4,338 7,532	× 3 × 8 4,338 7,532	× 3 × 8 4,338 7,532
合計	× 6 × 24 4,259 1,003	× 10 × 24 4,623 8,731	× 3 × 8 4,400 8,421	× 3 × 8 4,400 8,421	× 3 × 8 4,400 8,421	

附言 本表中×印ハ職員中兼掌ニ係ルモノヲ外書シタルモノトス

第一七八 文書

年次	知事官官及内務部		警察部及警察署		計	
	收受	發送	收受	發送	收受	發送
四十三年	35,774	36,008	106,365	56,629	142,139	92,637
四十二年	34,609	31,973	170,903	92,129	205,512	124,102
四十一年	33,001	27,550	189,912	91,633	222,913	119,183
四十年	27,871	24,320	190,061	105,125	217,932	129,448
三十九年	31,629	27,289	185,053	96,758	216,682	124,047

第一七七 市町村吏員 各年末日現在

階級別	四十三年		四十二年		四十一年	
	人員	支給金額	人員	支給金額	人員	支給金額
市吏員	市長	1 125	1 125	1 125	1 125	1 125
	助役	1 67	1 66	1 66	1 72	1 72
	參事會名譽職	6 —	6 —	6 —	6 —	6 —
	收入役	1 42	1 41	1 41	1 42	1 42
	書記	58 1,526	30 533	32 563	32 563	32 563
	技師及技手	— —	5 197	— —	— —	— —
	常設委員名譽職	5 —	5 —	11 —	11 —	11 —
	掃除巡視	— —	× 1 7	— 81	— 81	— 81
	事務備	20 254	12 146	10 87	10 87	10 87
	計	92 2,014	× 1 68 1,189	62 889	62 889	62 889
町村吏員	村長 {名譽職給	190 1,254	182 1,059	180 1,010	180 1,010	
	助役 {名譽職給	9 141	17 308	14 233	14 233	
	常設委員名譽職	177 770	178 706	174 1,228	174 1,228	
	收入役	12 174	12 153	13 176	13 176	
計	1,034 245	× 2 1,071 204	1,031 125	1,031 125		
收入役	× 3 195	× 14 1,687	× 5 193	× 20 1,486	× 1 192	× 6 1,393

第一七七 市町村吏員 續

階級別	四十三年		四十二年		四十一年	
	人員	支給金額	人員	支給金額	人員	支給金額
町村吏員	書記	× 3 348	× 10 2,910	× 2 431	× 4 2,683	× 2 2,457
	事務備	74	517	92	597	93
	區長名譽職	1,180	282	1,286	302	1,293
	區長代理名譽職	948	39	1,095	44	1,108
	計	× 6 4,167	× 24 8,019	× 9 4,455	× 24 7,542	× 3 4,338
合計	× 6 4,259	× 24 1,003	× 10 4,623	× 24 8,731	× 3 4,400	× 8 8,421

附言 本表中×印ハ職員中兼掌ニ係ルモノヲ外書シタルモノトス

第一七八 文書

年次	知事官官及内務部		警察部及各警察署		計	
	收受	發送	收受	發送	收受	發送
四十三年	35,774	36,008	106,365	56,629	142,139	92,637
四十二年	34,609	31,973	170,903	92,129	205,512	124,102
四十一年	33,001	27,550	189,912	91,633	222,913	119,183
四十年	27,871	24,320	190,061	105,125	217,932	129,448
三十九年	31,629	27,289	185,053	96,758	216,682	124,047

