

郡名	新開					修繕				
	總數	官費	地方稅	町村費	寄付金	總數	官費	地方稅	町村費	寄付金
北海部郡	二,二七五	一,〇八七	七,七八〇	八四七	二,六六一	八七〇	三,四七〇	五三三	一八五	
南海部郡	—	—	—	—	—	四九〇	三〇五	一八五	—	
大野郡	一,一五五	八,二〇六	—	—	三,三三九	二,五〇〇	一,四〇五	一〇九五	—	
直入郡	三,〇一〇	二,一三三	—	—	八八八	四一八	三五	三八三	—	
玖珠郡	—	—	—	—	—	四一	—	四一	—	
日田郡	—	—	—	—	—	一,二七七	—	二八一	—	
下毛郡	—	—	—	—	—	一,六八四	—	一〇九六	—	
宇佐郡	—	—	—	—	—	一,五四五	—	二七七	—	
合計	四,六二〇	一四,二二三	一七,六九二	一,二三九	八,四八六	九,九八五	四,六八九	五,一五〇	一四六	
十七年度	三,九五八	—	—	—	—	一〇,六〇七	—	五,二〇八	—	
十六年度	三,三八五	—	—	—	—	一,二六二〇	—	七,六一一	—	
十五年度	二,三九〇	—	—	—	—	二,五一一七	—	一,九二九六	—	
十四年度	五〇,八九一	—	—	—	—	二,二六二六	—	一,三二五〇	—	

第九九 橋梁ノ個數及坪數 十二月三十一日現在

郡名	個數					坪數				
	總數	官費	地方稅	町村費	私費	總數	官費	地方稅	町村費	私費
西國東郡	三三三	—	四四	三〇〇	—	二,三三六	—	三一九	二〇〇七	—

郡名	新開					修繕				
	總數	官費	地方稅	町村費	私費	總數	官費	地方稅	町村費	私費
東國東郡	二七九	—	四〇	二二九	—	一,五三九	—	三三四	一,二〇五	—
速見郡	三〇九	—	七八	二二二	—	二,〇九三	—	一,〇〇一	一,〇九二	—
大分郡	四七八	—	六〇	四一七	—	二,三三〇	—	一,二一六	一,〇三五	—
北海部郡	四六九	—	一八	三五一	—	一,七二八	—	八八〇	八四八	—
南海部郡	三三三	—	六七	二四六	—	八五〇	—	二四二	六〇八	—
大野郡	四六五	—	一一	三五四	—	二,二六七	—	九三八	一,三三九	—
直入郡	三一九	—	一七	三〇二	—	二,〇二五	—	三七八	一,六四七	—
玖珠郡	一一二	—	三三	七九	—	一,一八七	—	一一九	一〇五八	—
日田郡	二九八	—	五二	二四六	—	二,〇二九	—	六一〇	一,四一九	—
下毛郡	七〇四	—	四七	六五五	—	二,三五一	—	六五	一,六六一	—
宇佐郡	六八八	—	五五	六三〇	—	二,五九五	—	五四一	一,八一六	—
再掲	—	—	—	—	—	—	—	—	—	—
大分市街	一〇	—	六	四	—	一〇三	—	六七	三六	—
臼杵市街	三三	—	一一	一九	—	二四四	—	一九八	四六	—
中津市街	三〇	—	六	二四	—	二四八	—	一九五	五三	—
其他	四七〇七	—	六九八	四〇三	—	二,二七五	—	六,七四三	一五,五九〇	—
全管合計	四,七七八	—	七三三	四,〇五〇	—	二,三三〇	—	七,二〇三	一五,七二五	—
全十八年	四,七七六	—	七三〇	四,〇五〇	—	二,三三〇	—	六,九九八	一五,七二五	—
全十七年	四,七八三	—	七三三	四,〇四六	—	二,二七三	—	六,七五九	一五,五七二	—

土功

全 十 六 年	郡名		總數	官費	地方稅	町村費	私費	總數	官費	地方稅	町村費	私費
	四七五	一	七二八	四〇一	六	二二六	一	六七三	一五五	三	三八二	

第一〇〇 著大橋梁ノ長サ及幅 十八年十二月期

橋名	所屬郡名	費途	橋質	長	幅	架設年	川名
桂崎橋	西國東郡 高津田村	私費	土	六四〇	二〇	明治十八年七月	桂川
國崎橋	東國東郡 鶴田川村	地方稅	土	二五〇	一五	全 十三年五月	田深川
大入江橋	東國東郡 中川村	全	土	二五〇	一三	全 十六年四月	安岐川
入江橋	東國東郡 中川村	町村費	石	二七〇	二〇	?	安岐川
港子橋	全 郡 下原村	全	土	四六〇	一三	?	入江川
王子橋	全 郡 守江村	全	木	二〇〇	二〇	全 十五年六月	入江川
永代橋	東國東郡 大内村	地方稅	石	六八〇	二〇	全 十四年八月	鷹山川
錦江橋	速見郡 南村	全	土	九九〇	二二	全 十年八月	八坂川
二文字橋	全 郡 野原村	全	土	四一〇	二〇	全 十一年九月	八坂川
舞鶴橋	大分郡 津留村	全	土	一四〇〇	二二	全 十五年六月	大分川
鶴羽橋	全 郡 津留村	全	木	四〇〇	二二	全 十六年十二月	裏津川
堺船橋	全 郡 乙津村	私費	木	四六〇	一三	全 十四年一月	乙津川
明礪橋	全 郡 上宗方村	地方稅	土	四〇〇	三〇	全 十九年一月	大分川

橋名	所屬郡名	費途	橋質	長	幅	架設年	川名
鶴栖橋	全 郡 廻野上村	全	木	四八〇	二〇	全 十五年十二月	七瀬川
一ノ瀬橋	北海郡 野津原村	全	木	二五〇	二〇	全 十六年六月	丹生川
千代橋	北海郡 市里村	全	木	二二一	三〇	全 十四年五月	白杵川
萬里橋	全 郡 市里村	全	土	三三〇	三〇	全 十一年六月	末廣川
江無田橋	全 郡 江無田村	全	木	二二〇	二〇	全 十三年五月	白杵川
虹潤橋	大野郡 菅生村	全	石	二七三	三〇	文政七年六月	三重川
岩戸橋	全 郡 久尾村	全	石	三四〇	二二	明治十九年一月	與嶽川
安政橋	全 郡 野口村	全	石	二四〇	三三	安政五年	野津川
牛ノ瀬橋	全 郡 原尻村	町村費	土	三八〇	一三	?	緒方川
滑瀬橋	大野郡 片瀬村	地方稅	木	二八〇	二二	文久四年	大野川
新盤橋	直入郡 玉來村	全	石	二六〇	一三	明治十三年八月	玉來川
常盤橋	全 郡 拜田原村	全	土	二二〇	三〇	全 十八年七月	玉來川
車盤橋	全 郡 柏馬原村	全	石	一五〇	二〇	嘉永元年	山崎川
會々橋	直入郡 會田村	官費	木	二〇〇	二二	明治四年五月	稻葉川
一新橋	日田郡 北田村	地方稅	土	二七三	四〇	全 九年十月	花月川
大井手橋	全 郡 花月村	全	土	三〇〇	一四	全 十五年一月	花月川
車丸橋	全 郡 夜明村	全	土	一七〇	二二	全 十五年	大肥川
犬丸橋	全 郡 下毛丸村	全	土	二五〇	二〇	全 十五年四月	犬丸川
小犬丸橋	全 郡 外馬場	全	木	三五〇	二〇	全 十五年十二月	山國川
小犬丸船橋	全 郡 外馬場	全	木	四三〇	一三	全 十年十一月	山國川

橋名	所屬郡名	費途	橋質	長	幅	架		川名
						年	月	
朝陽橋	下毛郡	地方稅	木	二七〇	三〇	明治十五年五月	山國川	
馬渡橋	宮島郡	全	土	二六〇	三〇	全 十六年四月	山國川	
千歲橋	今津郡	町村費	石	二五〇	〇	全 十七年六月	今津川	
豐安橋	佐郡	地方稅	石	一五〇	一五	全 十五年十一月	寄藻川	
瀨社船橋	和氣郡	全	木	二七三	一三	全 十五年十一月	寄藻川	
金屋船橋	中津郡	町村費	木	七八〇	二〇	全 十五年十一月	寄藻川	
小松橋	仲長郡	町村費	土	一六二〇	二〇	全 十七年十月	寄藻川	
浮殿橋	水松郡	私費	木	六六〇	一〇	全 十六年一月	寄藻川	

第一〇一 橋梁ノ新架架換及修繕費

郡名	新架			架換			修繕		
	總數	官費	地方稅	町村費	私費	寄付金	總數	官費	地方稅
西國東郡	〇	〇	〇	〇	〇	〇	五二八	〇	〇
東國東郡	〇	〇	〇	〇	〇	〇	〇	〇	〇
速見郡	一、九三九	〇	一、七八一	一五二	〇	〇	一六〇	〇	〇
大分郡	四三三	〇	三四五	八六	〇	〇	一九九	〇	〇
北海郡	〇	〇	〇	〇	〇	〇	〇	〇	〇
南海郡	〇	〇	〇	〇	〇	〇	〇	〇	〇

表中新架架換地方稅ノ内大分郡ノ欄ニ國庫補助ノ金額七百八拾七圓六十三錢八厘ヲ包蓄セリ

郡名	新架			架換			修繕		
	總數	官費	地方稅	町村費	私費	寄付金	總數	官費	地方稅
大野郡	一、二三四	〇	九七一	二六三	〇	〇	四三一	〇	〇
直入郡	〇	〇	〇	〇	〇	〇	二七三	〇	〇
玖珠郡	〇	〇	〇	〇	〇	〇	〇	〇	〇
日田郡	二八	〇	一七	二	〇	〇	四八	〇	〇
下毛郡	六七六	〇	四九八	一七八	〇	〇	二〇七	〇	〇
宇佐郡	四七四	〇	〇	四七四	〇	〇	四九五	〇	〇
合計	五、四五八	〇	四、二三四	七五四	四七四	六	二、四八七	〇	〇
十七年度	六〇〇七	〇	二、六二六	二、五〇二	四四一	〇	一、五八三	〇	〇
十六年度	一、一五六七	〇	二、二五四	三、四七八	一、二四四	四六九	一、〇三四	〇	〇
十五年度	一、五一七四	〇	一、一五五二	三、〇二二	六二	〇	二、六八四	〇	〇
十四年度	五、六一六	〇	三、〇三三	二、四三三	一五〇	〇	三、五七三	〇	〇

第一〇二 堤防ノ築造及修繕

川名	個		所		延		長	
	十八年度	十七年度	十四年度	十五年	十八年度	十七年度	十六年度	十五年
三隈川	三五	二	四	八五	二、一〇五	六三九	一、二七七	一、〇三〇

川名	第一〇三 堤防ノ築造及修繕費									
	年度	總數	官費	地方稅	協議費					
三隈川	十	三三四〇		二二八	一三三二					
大野川	十	一六〇一		一〇一八	五八三					
大分川	十	一五五		二七九	一五五					
山國川	十	四〇八六		三六	一三八七					
	十	一五九		三六	一三三					
	十	二〇〇〇		一八〇二	四九八					
	十	一三五八		九九九	三九九					
	十	一一〇九八		八三七一	二七二七					
	十	一、五五九		九九七	五六一					
	十	三〇六		一六〇	一四六					
	十	三〇		九	二二					
	十	五七六		二六五	三三一					
	十	四三〇一		三〇四二	一、五五九					
	十	一七三		一四八	二四					
	十	五二八		三四二	一七六					

合計	岩戸寺川	深江川	黒川
六八			-
六三			
八〇			
五二〇			
八二		七	
三二二四			四六
二二三四			
二三八〇			
二四二〇四			
一九三九		八九	

川名	第一〇四 延長									
	十八年度	十七年度	十六年度	十五年度	十四年度	十八年度	十七年度	十六年度	十五年度	十四年度
朝見川	-	三				五	七八			
丹生川				〇					一九二	
境水川				三					五九〇	
春藻川	二	三		六		八〇	一五三		二〇九七	
寄藏川				一			三〇		一〇〇一	
武田川	-			四					八〇	
イ深川				七					七四	
犬丸川				二					八四	
堅田川				六					五〇三	
安岐川				一					一一	
白杵川				三					三九七	
桂川				二					一一〇	
八坂川	七			二					二七二	
番匠川	-			四					七七二	
驛館川	一			一〇					二〇七	
山國川	三			二					四四六	
大分川	七			五					一、九一五	
大野川	三			三					三六八六	
川	三			一三三					一〇二三	



川名	年度					總數	官費	地方稅	協議費
	十	十	十	十	十				
春木川	+	+	+	+	+	492		277	24
境川	+	+	+	+	+	182			182
丹生川	+	+	+	+	+	245			245
朝見川	+	+	+	+	+	1			1
黑川	+	+	+	+	+	38			38
深江川	+	+	+	+	+				
合計	+	+	+	+	+	304		277	304

一八四

郡名	年度					總數	官費	地方稅	協議費
	十	十	十	十	十				
西國東郡	+	+	+	+	+	728		2882	2500
東國東郡	+	+	+	+	+	816		3181	1669
速見郡	+	+	+	+	+	326		3473	3579
大分郡	+	+	+	+	+	137		19706	10661
北海部郡	+	+	+	+	+	343		456587	18706
南海部郡	+	+	+	+	+	146		19698	7
大野郡	+	+	+	+	+	1501		15602	1260
直入郡	+	+	+	+	+	569		342558	24902
玖珠郡	+	+	+	+	+	76		147281	1
日田郡	+	+	+	+	+	184		17551	4035
下毛郡	+	+	+	+	+	418		3298	7423
合計	+	+	+	+	+	304		277	304

第一〇四 溜池及水路

十二月三十一日現在

郡名	溜池		堰		埴		溝		關及樋		溝		關及樋	
	個	面積	個	延長	個	延長	個	延長	個	延長	個	延長	個	延長
西國東郡	549	35,436	728	4,734	1,034	5,137	13	13	1	1	1	1	1	1
東國東郡	339	48,393	816	6,367	1,550	3,685	85	85	1	1	1	1	1	1
速見郡	464	38,133	326	1,924	1,096	3,569	28	28	1	1	1	1	1	1
大分郡	381	23,343	137	2,031	446	456,587	8	8	1	1	1	1	1	1
北海部郡	452	22,656	343	1,765	1,111	2,133	4	4	1	1	1	1	1	1
南海部郡	152	26,985	146	1,968	766	1,386,79	52	52	1	1	1	1	1	1
大野郡	474	27,819	1,501	15,602	1,701	25,001	103	103	1	1	1	1	1	1
直入郡	311	32,485	569	3,078	839	342,558	220	220	1	1	1	1	1	1
玖珠郡	172	25,478	76	864	548	147,281	1	1	1	1	1	1	1	1
日田郡	99	14,918	184	2,827	362	17,551	14	14	1	1	1	1	1	1
下毛郡	448	45,436	418	3,298	1,151	3,037	9	9	1	1	1	1	1	1
合計	3,040	277,000	3,040	27,700	2,770	277,000	2,770	2,770	2,770	2,770	2,770	2,770	2,770	2,770

土功

一八五

郡名	字佐郡	合計	溜池		堰		溝		渠		放水	
			個所	面積	個所	延長	個所	延長	個所	延長	個所	延長
十六年	四二二四	三三八八	五七〇八	四九、九七八	二、六四一	三、三八六	三、四七六	一、〇八七	一、四八、三四三	三四五		
十七年	四二二三	三、一八八	五七〇九	四九、九七八	二、六四九	三、三九一	三、四八六	一、〇八七	一、四八、三四三	三四五		
十八年	四二二三	三、一八八	五七〇九	四九、九七八	二、六四九	三、三九一	三、四八六	一、〇八七	一、四八、三四三	三四五		
合計	四二三五	三、〇二五	五、六七三	四九、九八五	二、六五九	三、三〇四	三、四八六	一、〇八七	一、四八、三四三	三四五		
字佐郡	六七四	八二、〇五三	四三九	五、五三〇	二、〇五五	五九八、三九〇	二、三七	三	六、四九七	三九		

郡名	直入郡	大海郡	北海郡	大分郡	速見郡	東國東郡	西國東郡	溜池		堰		溝		渠		放水	
								個所	面積	個所	延長	個所	延長	個所	延長	個所	延長
直入郡	三																
大海郡		四二															
北海郡			六六八														
大分郡																	
速見郡																	
東國東郡																	
西國東郡																	
合計																	

郡名	玖珠郡	日田郡	下毛郡	宇佐郡	合計	溜池		堰		溝		渠		放水	
						個所	面積	個所	延長	個所	延長	個所	延長	個所	延長
十五年	三三	二八	二二	二〇	三三	二、三八五	六四	一、二八三	二、〇七二	三〇、九九八					
十六年	三六	二八	二二	二〇	三三	二、三九五	四五	四、五〇	四、二五二	四八、九九九					
十七年	三六	二八	二二	二〇	三三	二、三九五	四五	四、五〇	四、二五二	四八、九九九					
合計	三三	二八	二二	二〇	三三	二、〇〇五	四〇	六〇〇	五七	三五、七四六					
宇佐郡						四八〇三	三三	二一〇	三〇	一一、七四六					
下毛郡						一一五	七	三九〇	一一	七、二一八					
日田郡															
玖珠郡															

郡名	西國東郡	東國東郡	速見郡	大分郡	北海郡	南海郡	大野郡	溜池		堰		溝		渠		放水	
								個所	面積	個所	延長	個所	延長	個所	延長	個所	延長
西國東郡																	
東國東郡																	
速見郡																	
大分郡																	
北海郡																	
南海郡																	
大野郡																	
合計																	

郡名	直入郡	玖珠郡	日田郡	下毛郡	宇佐郡	合計	溜池		堰		溝渠		開水		放水		合計
							坪	延尺	坪	延尺	坪	延尺	坪	延尺	坪	延尺	
十一年度						二〇,七二二	五,一五六	八,三六一	一,七〇五	一,七〇五	一,三三六						三,一六五
十二年度						三,八二二	七四	三,三五六	一,〇五七	二,二七五	一,二三五	一四					一,九五六
十三年度						一〇,七二七		一,七二五	二,五七九	一〇,二七四	四三三						二,五〇九
十四年度						一,六二二		二,五七九	一〇,二七四	五二五	五二五						一四,九九〇
合計						三九,七二二	五,一五六	一四,九四一	一七,〇五四	一七,〇五四	八						七三,四四四

第一〇七 上水ノ枘樋管及井戸

郡名	速見郡	大分郡	下毛郡	合計	枘		樋管延長		井戸		水賦金納人員	水賦金
					枘	數	延尺	戸	戸	延尺		
十一年度				三〇	二	二	二,一八四	二七三	二五〇	二四	六二八	
十二年度				二	二	二			一五	二	一	
十三年度				二	二	二					二	
十四年度				二	二	二					二	
合計				三四	八	八	二,一八四	二七三	二五〇	二四	六二八	

水賦金納人員以上ハ十二月三十一日現在

郡名	速見郡	大分郡	下毛郡	合計
十一年度	八	二一九六	二一九六	三九九
十二年度	二一九六	二一九六	二一九六	二一九六
十三年度	二一九六	二一九六	二一九六	二一九六
十四年度	二一九六	二一九六	二一九六	二一九六
合計	三九九	二一九六	二一九六	六三二

第一〇八 上水修繕ノ個所坪數及費金

郡名	速見郡	大分郡	下毛郡	合計	個所		坪數	修繕費
					個	坪		
十一年度	二	二	二	二	七	二	二四一	二四
十二年度	二	二	二	二	七	二	二四一	二四
十三年度	二	二	二	二	七	二	二四一	二四
十四年度	二	二	二	二	七	二	二四一	二四
合計	八	八	八	八	二八	八	九六〇	九六

第一〇九 港津ノ築造及修繕

郡名	速見郡	大分郡	下毛郡	合計
十一年度	二	二	二	二
十二年度	二	二	二	二
十三年度	二	二	二	二
十四年度	二	二	二	二
合計	八	八	八	八



地松浦港	浦江浦港	畑ノ浦港	色利港	浦代港	佐伯港	石間港	夏井港	津久見港	警固屋港	下浦港	上浦港	新川港	大分港
全郡	全郡	全郡	全郡	全郡	全郡	全郡	全郡	全郡	全郡	全郡	北海部郡	全郡	大分郡
一五	八五	二〇	一〇五	九五	三五	一八	?	五八	九三	六二	二八		一八七
明治十六年五月	文化元年九月	明治八年四月	天保十三年五月	天保十一年三月	?	天保元年三月	?	天保十二月五月	?	?	?		明治十五年一月
五三六	七〇	一六一	四三五	三五三	?	?	?	一五五	?	?	?		三三、四四五
													一九四五
											五三五		
													二、三〇〇

別府港	日田港	田深港	富來港	堅來港	江尻港	向田港	熊毛港	殿浦港	岐部港	櫛來港	伊美港	竹田津港	見目地港	香々地港	羽根港	堅來港	濱浦港	高田港	港津	
全郡	全郡	全郡	全郡	全郡	全郡	全郡	全郡	全郡	全郡	全郡	全郡	東國東郡	全郡	全郡	全郡	全郡	全郡	西國東郡	所屬郡名	
三〇	三三	九〇	二〇	七五	九五	七〇	八〇	六〇	二〇	二〇	二〇	七〇	四五	八八	四五	四三	一五	一〇〇	延波	
明治八年六月	明治十三年九月	明治十一年六月	明治十三年十月	明治五年五月	嘉永三年七月	明治六年六月	明治十二年七月	嘉永五年八月	元治元年八月	慶政元年十月	天明元年八月	慶應元年	文久三年八月	慶應元年三月	享和二年	天保九年五月	?	?	改新	
四五〇七	四五〇	一一、一九	六、三一	一〇、六五	二、八四	一五三	五、九三五	二、三五五	一、五〇〇	一五〇	一五〇	一、五〇〇	三〇〇	二、一五〇	二、五〇	一、三〇	?	?	改新	
																			十八年度	
																				十七年度
																				十六年度
																				十五年度
																				十四年度
五二																				費

商業

第一一〇 著名港津輸出入物品ノ元價

輸出入	總數									
	十	十	十	十	十	十	十	十	十	
年次	五	六	七	八	九	五	六	七	八	九
中津港	一一二二八五	四六七四〇	二二六四六八	一三八八四八	一三三二六一八	一六一五〇六	九四〇四一	一一五〇八三	一五八二二七	七八四四一
長洲港	?	?	?	?	?	?	?	?	?	?
高田港	?	?	?	?	?	?	?	?	?	?
別府港	一三六四三〇	三三三三〇	三三三三〇	三三三三〇	三三三三〇	三三三三〇	三三三三〇	三三三三〇	三三三三〇	三三三三〇
大分港	三〇、四四	一七三、七六六	三三三、〇六二	二七四、九四	二八三、一八六	九四四、三四	一六、六五四	二〇六、七八	一六九、二〇〇	二二七、二二五
關港										
臼杵港	一六五一〇	一六八〇九	三三、八〇〇	一五、八五三	一五七、三五五	四九、九八五	一四、九八五	四二、七五三	六九、九五三	一四六、四二七
佐伯港	九、九九五	一五、九四〇	四〇、〇三九	三一、八三九	三四、七七一	三四、八四八	四一、八八五	一八、三四三	六七、五七八	一六、七〇七
隈河岸	六、九六四	二一、一九五	三、四四四	三、八一六	八、四四〇	一七、二五四	三四、七六八	一三、〇四二	一四、四〇一	六七、三三九
乙津河岸	四六、三二九	三三、九九九	二六、七四〇	二五、九六〇	三四、五五七	九五、九一八	五三、二一四	四九、三三五	三五、三七五	五、九三六

本表ハ金高ニ拘ハラズ著名港津ハ總テ之ヲ掲出ス

第一一一 著名港津ノ輸出品

商業

商業

米食生櫛					大豆攪油釜					米青硫干生櫛				
高田港					別府港					長洲港				
二七五〇〇	二七五〇〇	二七五〇〇	二七五〇〇	二七五〇〇	二二五五〇	二二五五〇	二二五五〇	二二五五〇	二二五五〇	九七六六	九七六六	九七六六	九七六六	九七六六
二四三九六	二四三九六	二四三九六	二四三九六	二四三九六	三五〇三三	三五〇三三	三五〇三三	三五〇三三	三五〇三三	一〇、六九二	一〇、六九二	一〇、六九二	一〇、六九二	一〇、六九二
?	?	?	?	?	?	?	?	?	?	七、七〇八	七、七〇八	七、七〇八	七、七〇八	七、七〇八
?	?	?	?	?	?	?	?	?	?	三、三三七	三、三三七	三、三三七	三、三三七	三、三三七
?	?	?	?	?	?	?	?	?	?	一、四二四	一、四二四	一、四二四	一、四二四	一、四二四
?	?	?	?	?	?	?	?	?	?	三、六三五	三、六三五	三、六三五	三、六三五	三、六三五
四三三〇〇	四三三〇〇	四三三〇〇	四三三〇〇	四三三〇〇	三三〇〇〇	三三〇〇〇	三三〇〇〇	三三〇〇〇	三三〇〇〇	二、三三〇	二、三三〇	二、三三〇	二、三三〇	二、三三〇
四一五〇〇	四一五〇〇	四一五〇〇	四一五〇〇	四一五〇〇	二四〇〇〇	二四〇〇〇	二四〇〇〇	二四〇〇〇	二四〇〇〇	一、四〇七	一、四〇七	一、四〇七	一、四〇七	一、四〇七
三三〇〇〇	三三〇〇〇	三三〇〇〇	三三〇〇〇	三三〇〇〇	一三五〇〇	一三五〇〇	一三五〇〇	一三五〇〇	一三五〇〇	一、六八二	一、六八二	一、六八二	一、六八二	一、六八二
三二〇〇〇	三二〇〇〇	三二〇〇〇	三二〇〇〇	三二〇〇〇	一三〇〇〇	一三〇〇〇	一三〇〇〇	一三〇〇〇	一三〇〇〇	二、四二二	二、四二二	二、四二二	二、四二二	二、四二二
?	?	?	?	?	?	?	?	?	?	一、六八二	一、六八二	一、六八二	一、六八二	一、六八二
?	?	?	?	?	?	?	?	?	?	七〇八	七〇八	七〇八	七〇八	七〇八
?	?	?	?	?	?	?	?	?	?	二、九八二	二、九八二	二、九八二	二、九八二	二、九八二
?	?	?	?	?	?	?	?	?	?	二、五二八	二、五二八	二、五二八	二、五二八	二、五二八

一九五

米雜酒蠟生葛茶生馬牛茶生葛生蠟酒雜大										中津港									
六四、四〇〇	八三、九六五	三三、三七三	五七、六三七	五二、四四五	一三七、九二二	一三、八八〇	一四、四三八	一四、四三八	一四、四三八	七、七〇八	三、三三七	一、四二四	三、六三五	二、三三〇	一、四〇七	一、六八二	二、四二二	一、六八二	二、四二二
?	?	?	?	?	?	?	?	?	?	?	?	?	?	?	?	?	?	?	?
?	?	?	?	?	?	?	?	?	?	?	?	?	?	?	?	?	?	?	?
?	?	?	?	?	?	?	?	?	?	?	?	?	?	?	?	?	?	?	?
?	?	?	?	?	?	?	?	?	?	?	?	?	?	?	?	?	?	?	?
?	?	?	?	?	?	?	?	?	?	?	?	?	?	?	?	?	?	?	?
?	?	?	?	?	?	?	?	?	?	?	?	?	?	?	?	?	?	?	?
?	?	?	?	?	?	?	?	?	?	?	?	?	?	?	?	?	?	?	?
?	?	?	?	?	?	?	?	?	?	?	?	?	?	?	?	?	?	?	?

一九四

品名	十九年		十八年		十七年		十六年		十五年		數量
	元	價	元	價	元	價	元	價	元	價	
葉煙	六八五〇		二五九七		六八二四		九一九八		九〇八三		二九〇二六
刻草	三九四六〇		三三五一		二〇八六四		二六一八〇		二五〇七八		二九〇二六
青草	一七九五〇		九九五八		二〇八六四		一八八六		一七八五〇		二九〇二六
生藥	一七一〇〇		一八三三三		一三三九九		二八〇〇		三五〇七八		二九〇二六
麻生	一〇六九二		一五五九三		一〇七四二		四九三二		三三八四八		二九〇二六
牛根	二七四五		一〇八二六		八七五一		七五九〇		七四九九		二九〇二六
紙推	三一六八		一六四九九		四、五八八		四、一八三		六、一一二		二九〇二六
煎茶	二六二六		二七二〇		七九三四		二、〇一六		九、一八五		二九〇二六
荒馬			二、五五四		八六六九		五、七四八		二、四八七		二九〇二六
馬皮					一、九七四		一〇六八		二、六五六		二九〇二六
銅					二、四三九						二九〇二六
皮											二九〇二六
關											二九〇二六
港											二九〇二六
酒	二六三五										二九〇二六
米	二二四五										二九〇二六

品名	十九年		十八年		十七年		十六年		十五年		數量
	元	價	元	價	元	價	元	價	元	價	
生樟	三六四〇		二、四六六		二、〇〇〇		一、四九〇		五七三〇		八六〇〇
竹根											二八〇〇
古類											二八〇〇
牛皮											二八〇〇
煎魚											二八〇〇
肥料											二八〇〇
大分											二八〇〇
港											二八〇〇
米	二二、一五〇		七、四九六		七、八七五		四、七三三		三、三三三		一三、八一五
大麥	六、一四二		八、〇九四		一、六五四		一、五九三		二、七九〇		一、九六五
小麥	七、一三三		三、〇九〇		八、〇一四		八、六二一		二、〇四七		一、九六五
大豆	三、二一六				二、六九七		一、六八七		二、四七〇		六六四
菜豆	一、九七〇				二、〇一六				二、四七〇		五八四
生樟											一、七四三
竹根											一、七四三
古類											一、七四三
牛皮											一、七四三
煎魚											一、七四三
肥料											一、七四三
大分											一、七四三
港											一、七四三
米	二、二一五		二、二一五		二、二一五		二、二一五		二、二一五		一、七四三
大麥	一、八八六		一、八八六		一、八八六		一、八八六		一、八八六		一、七四三
小麥	二、二一五		二、二一五		二、二一五		二、二一五		二、二一五		一、七四三
大豆	二、二一五		二、二一五		二、二一五		二、二一五		二、二一五		一、七四三
菜豆	二、二一五		二、二一五		二、二一五		二、二一五		二、二一五		一、七四三

茶	米	干帆	貝柱	錫腦	樟腦	錫夏	半類	紙背	椎背	茶	海參	糠	綠綿	肥料	貝柱	錫物	太物
三三〇〇	一四四五			一八七五				一一三四	八一六五	四二七七	一三〇〇						
二七三六				一一〇三				一三三八	三四一六〇	七二七一							
	二九七〇			一七六一				一一八六八						一一五二			
				四一七九				一五〇〇三									
				三九一九				六八〇七									
				一一六七				一一三六四									
				六八八四				一一二二									
				一九九四				二二二六									
				二〇〇〇				六八三〇									
				六八八四				九四八三									
				二二〇〇				二二六二									
				八六二七				一一五六									
				一一九二〇				一〇二八三									
				四二九七													
				二二七八													
				一五〇八													
				一四九六													
				四三三〇													
				一八八三													
				四三三〇													
				九一三													
				四三九三													
				五七九													
				四九二〇													
				六二六九													
				七〇四													
				一六二四													

紙刻	葉煙	酒煙	食草	小豆	大豆	麥	麥	麥	大米	海參	干貝	錫物	太物
一六〇〇	三三〇〇	一七五〇〇							六二〇〇〇				
二二二八	一五九三〇	五二四五							二五、四一五				
二八三四	一八八七	五、六三三							四、六六三				
		一、九六一							三九〇五				
		四、五三三							三九四六				
		二、二九七							九七四六				
		五、一四八							一〇、三八				
		四、五〇〇							三、二一〇				
		九、〇〇〇							九六八七五				
		四、五〇〇							一〇、九四				
		四、五〇〇							九六八七五				
		一、六五六							一〇、七五				
		一、九二四							四、七七二				
		三、五八							八八六石				
		四、六七五							三、七〇				
		七、八二							三、四八三				
		三、六三							一、六八〇				
		一、〇七五							六、五五九				
		三、三七							三、五五				
		一、九〇二							一、六六四				
		四、八四四											
		一、七三〇											
		二〇、八九〇											
		二、六一〇											
		二、四〇〇											
		二〇、八九〇											

品名 十九年 十八年 十七年 十六年 十五年 十九年 十八年 十七年 十六年 十五年 量

品名	第一一二 著名港津ノ輸入物品				
	十九年	十八年	十七年	十六年	十五年
大豆	三九〇	二七〇	一〇二	一三五	一四〇
衣服	五三〇	二九四	二二七	二七五	三五〇
物品	一三〇	一三三	四六	三九	三五〇
洋物	四一〇	四九	二二六	二八九	四二〇
砂糖	一八六	一九一	一〇七	六四	四九
白砂	一八六	一九一	一〇七	六四	四九

本表物品ハ原價ノ千圓以上ニ達セルモノヲ掲ク次表亦同シ

品名	著名港津ノ輸入物品				
	十九年	十八年	十七年	十六年	十五年
椎茸	一〇四〇	一〇四〇	一〇四〇	一〇四〇	一〇四〇
葉煙草	一〇四〇	一〇四〇	一〇四〇	一〇四〇	一〇四〇
刻煙草	一〇四〇	一〇四〇	一〇四〇	一〇四〇	一〇四〇
紙煙	一〇四〇	一〇四〇	一〇四〇	一〇四〇	一〇四〇
白砂	一〇四〇	一〇四〇	一〇四〇	一〇四〇	一〇四〇
赤砂	一〇四〇	一〇四〇	一〇四〇	一〇四〇	一〇四〇
綠砂	一〇四〇	一〇四〇	一〇四〇	一〇四〇	一〇四〇

品名	著名港津ノ輸入物品				
	十九年	十八年	十七年	十六年	十五年
材竹	四三九	一八〇	二七〇	五七〇	二九〇
板類	三三六	一八〇	二七〇	五七〇	二九〇
葉煙	三三六	一八〇	二七〇	五七〇	二九〇
刻煙	三三六	一八〇	二七〇	五七〇	二九〇
麻下	三三六	一八〇	二七〇	五七〇	二九〇
炭皮	三三六	一八〇	二七〇	五七〇	二九〇
大麥	三三六	一八〇	二七〇	五七〇	二九〇
小麥	三三六	一八〇	二七〇	五七〇	二九〇
大豆	三三六	一八〇	二七〇	五七〇	二九〇
菜種	三三六	一八〇	二七〇	五七〇	二九〇
青麻	三三六	一八〇	二七〇	五七〇	二九〇

商業

白酒大裸大	青食昆下下	藥書																				
砂	馱馱子	傘時古手																				
糖	豆麥麥	繖盤布表	物	板	拭	類	計	種	籍													
一、八〇〇	一、九五〇	三、九〇〇	一、七五〇																			
八、七八〇	二、二七〇							三〇三〇														
?	?	?	?					八六三六	三七三六													
?	?	?	?					二、六九〇	一〇六五													
?	?	?	?					四六三〇	五〇〇石													
二、四八〇	六、四〇	六、四三六	六、四〇〇					六六、八九〇	二、四八〇													
?	?	?	?					三、五五〇	二、四八〇													
?	?	?	?																			
?	?	?	?																			

二〇三

小足履菓石鐵熟藍木水魚干藍洋線薪黑	中津港ノ二	品名
間炭綿		
物袋物子油釘鐵葉系綿油齶玉糸綿糖		
		元
		十九年
		十八年
		十七年
		十六年
		十五年
		數
		十九年
		十八年
		十七年
		十六年
		十五年
		量

二〇二







商業

大 米					糖 類				
赤 米	白 米	藍 米	藥 米	水 米	青 糖	鎮 糖	藍 糖	綵 糖	麻 糖
二,三三六	二,四七二	三,四二一	三,〇七二	一,八六六	二,四〇〇	二,四〇〇	五〇,六四〇	一,六八〇	九,八〇〇
一,一四六〇	三,八八二	四,三三七	八,九一	一,八三〇	一,〇一〇	一,〇一〇	三,六七〇	三,六五〇	三,六七〇
八,八三二	二,四二一	四,八四七	一,八二五	二,〇四八					
八,三三二	一,四三四	一,三三五	二,〇一四						
四,七七七		一,一〇七							
二,五七五石	六五五	三六五	一,七,四三〇	三,三三〇	一,五,〇〇〇	三,五〇〇	四,二〇〇	三,〇〇〇	一,六〇〇
二,〇七七石	九四二	三八三	一,九,九六七	一,四〇〇	五,〇七九	二,二〇六	一,〇,四三三	一,〇,四三三	一,六五九
一,八四三石	七三三	四二七	一,〇,四三三	二,七					
一,二六三石	四四八	二四七	八,九〇						
七二石			四,六八二						
			四,九九						

佐伯港

品名  
白杵港  
元  
價  
數  
量

米 酒 太 白 赤 食 綿 醬 石 刻 鏗 吳 洋 木 麻 熟 水										
米	酒	太	白	赤	食	綿	醬	石	刻	鏗
九,七四五	二,二〇三	二,九〇二	八,一四一	二,三三〇	六,〇〇〇	二,三三〇	一,六〇〇	一,八二四	一,八二四	一,八二四
四,九五八	一,八六四	七,九〇〇	一,八四一	一,六四四	一,五五八	一,七〇一	一,二八四	一,二八四	一,二八四	一,二八四
二,二一	二,九八九	一,八〇一	一,八〇一	二,九三三	二,九三三	二,九三三	一,五七八	一,五七八	一,五七八	一,五七八
一,二六三	二,八四三	二,四五二	二,四五二	六,四六九	六,四六九	六,四六九	一,一三三	一,一三三	一,一三三	一,一三三
一,九七一	二,二六一	五,五二七	三,八〇〇	八,〇〇〇	八,〇〇〇	八,〇〇〇	三,九七〇	三,九七〇	三,九七〇	三,九七〇
二,九七	二,二六	一,八七〇	一,八七〇	二,九七五	二,九七五	二,九七五	一,七八三	一,七八三	一,七八三	一,七八三
五三二	四四六	二,六四四	二,六四四	四,六六六	四,六六六	四,六六六	九三六	九三六	九三六	九三六
一九七	一九七	五,三三八	五,三三八	二,五四九	二,五四九	二,五四九	三,六六四	三,六六四	三,六六四	三,六六四

二〇八

二〇九

關 港		大 分 港		別 府 港		高 田 港		長 洲 港		中 津 港	
十	十	十	十	十	十	十	十	十	十	十	十
八	九	五	六	七	八	九	五	六	七	八	九
六六	九四	二〇〇	二〇二	二四七	二七五	三三八	二四五	二五六	四八〇	四三五	五二八
八五三	一一四〇三	一八〇〇〇	六九二	一九〇七八	三六〇六八	二一七七〇	?	二一三九〇	四〇四六〇	四一六二九	三八五四四
九	四	七	二	六	四	三〇	?	?	?	?	?
五〇八	二四〇	八五〇〇	一四〇	三八〇	二二八	一六七二	?	?	?	?	二〇六
三三八	二〇九	二五〇〇	九〇八	五七六	八七七	一九三六	三〇八	四〇一	四〇一	五二二	一四〇二
四五七六九	一八九二〇	一五〇〇〇	一四二九五〇	一四六四三	一四六四三	三九九三八五	?	?	?	?	二九八四〇
六六	九四	二〇〇	二〇二	二四七	二七五	三三八	二四五	二五六	四八〇	四三五	五二八
八五三	一一四〇三	一八〇〇〇	六九二	一九〇七八	三六〇六八	二一七七〇	?	二一三九〇	四〇四六〇	四一六二九	三八五四四
九	四	七	二	六	四	三〇	?	?	?	?	?
五〇八	二四〇	八五〇〇	一四〇	三八〇	二二八	一六七二	?	?	?	?	二〇六
三三八	二〇九	二五〇〇	九〇八	五七六	八七七	一九三六	三〇八	四〇一	四〇一	五二二	一四〇二
四五七六九	一八九二〇	一五〇〇〇	一四二九五〇	一四六四三	一四六四三	三九九三八五	?	?	?	?	二九八四〇
六六	九四	二〇〇	二〇二	二四七	二七五	三三八	二四五	二五六	四八〇	四三五	五二八
八五三	一一四〇三	一八〇〇〇	六九二	一九〇七八	三六〇六八	二一七七〇	?	二一三九〇	四〇四六〇	四一六二九	三八五四四
九	四	七	二	六	四	三〇	?	?	?	?	?
五〇八	二四〇	八五〇〇	一四〇	三八〇	二二八	一六七二	?	?	?	?	二〇六
三三八	二〇九	二五〇〇	九〇八	五七六	八七七	一九三六	三〇八	四〇一	四〇一	五二二	一四〇二
四五七六九	一八九二〇	一五〇〇〇	一四二九五〇	一四六四三	一四六四三	三九九三八五	?	?	?	?	二九八四〇

品 名	限 河 岸									
	十 九 年	十 八 年	十 七 年	十 六 年	十 五 年	十 年	十 八 年	十 七 年	十 六 年	十 五 年
石 炭	一八〇〇	四	四	四	四	一〇〇〇	四	四	四	四
種 油	一八〇〇	四	四	四	四	一〇〇〇	四	四	四	四
白 糖	一三〇〇	四	四	四	四	二二〇〇	四	四	四	四
赤 糖	一六〇〇	四	四	四	四	四〇〇〇	四	四	四	四
食 鹽	三三〇〇	四	四	四	四	二四八〇	四	四	四	四
蠟 燭	三三〇〇	四	四	四	四	四〇〇〇	四	四	四	四
白 糖	二二七九六	四	四	四	四	一七〇一六	四	四	四	四
赤 糖	三三五五二	四	四	四	四	一七〇一六	四	四	四	四
綵 玉	一九四八五	四	四	四	四	一七〇一六	四	四	四	四
藍 玉	八〇〇〇	四	四	四	四	一七〇一六	四	四	四	四
青 種	一八〇〇	四	四	四	四	一七〇一六	四	四	四	四
菜 種	一八〇〇	四	四	四	四	一七〇一六	四	四	四	四

第一一三 著名港津ノ出入船舶

港 津	年 次	出 入
津	一九一三	著名港津ノ出入船舶

發着港名	里程	噸	才	百斤	噸	才	百斤	噸	才	百斤	噸	才	百斤
上ノ關港へ	五九	六八〇	三五	四〇	四〇〇	二五	三三	一〇〇	一〇	四〇	一	四〇	七〇
博多港へ	一六〇	六〇〇〇	四〇	五九	八〇〇	三〇	四五	一五〇	一八〇	一五〇	一	一五〇	五〇
佐伯港へ	二二七	七五〇	三五	五〇	五〇〇	二五	二八	一〇〇	一五〇	一〇〇	二	一〇〇	三〇
宇和島港へ	二二七	七五〇	三五	五〇	五〇〇	二五	二八	一〇〇	一五〇	一〇〇	二	一〇〇	三〇
三ツヶ濱港へ	二一七	七五〇	三五	五〇	五〇〇	二五	二八	一〇〇	一五〇	一〇〇	二	一〇〇	三〇
廣島港へ	二一七	八〇〇	三五	五〇	六五〇	二五	三六	一〇〇	一五〇	一〇〇	二	一〇〇	三〇
多度津港へ	一九一	一〇〇〇	四〇	五九	六五〇	三〇	三六	一〇〇	一五〇	一〇〇	二	一〇〇	三〇
神戶港へ	二九七	一七〇〇	五〇	一〇〇	八〇〇	四〇	四六	一七〇	二七〇	二〇	二〇	六九	六九
大坂港へ	三三八	一七〇〇	五〇	一〇〇	一三〇	四〇	四六	一七〇	二七〇	二〇	二〇	六九	六九
長洲港ヨリ													
馬關港へ	一八												
三田尻港へ	二二												
多度津港へ	七五												
大坂港へ	一五〇												
高田港ヨリ													
大坂港へ	三〇〇												
馬關港へ	三〇												
別府港ヨリ													
三ツヶ濱港へ	六九	一三五〇	三〇	一〇									

港津	年次	船數	噸	才	百斤	噸	才	百斤	噸	才	百斤	噸	才	百斤
白杵港	十七	一四九	一五〇四八	七	四三四	一三九	一五〇四八	六	三七二	一五五	一四三六七			
	十六	一八一	一六二九〇	二	三九六	一八一	一六二九〇	一	三九六	一二七	八九五三〇			
	十五	一七六	一四九七七六	一	三六一	一七六	一四九七七六	一	三六一	一二九	九八六五			
佐伯港	十九	七二	八、六四〇			七二	八、六四〇			一三七	二、五四七			
	十八	四一	三、三〇〇			四一	三、三〇〇			八九	六、六六五			
	十七	二四	一〇、三四三			二四	一〇、三四三			八八	六、六六五			
	十六	一三	一、〇七〇			一三	一、〇七〇			一四	一、三〇〇			
	十五	一四	一、〇七〇			一四	一、〇七〇			一四	一、三〇〇			
乙津河岸	十九	一四七	一四、一四九			一四七	一四、一四九			一三〇	九、八五〇			
	十八	一三三	一、〇七〇			一三三	一、〇七〇			一三〇	九、八五〇			
	十七	一〇七	一、〇七〇			一〇七	一、〇七〇			一三〇	九、八五〇			
	十六	一〇七	一、〇七〇			一〇七	一、〇七〇			一三〇	九、八五〇			
	十五	一〇七	一、〇七〇			一〇七	一、〇七〇			一三〇	九、八五〇			
隈河岸	十九	一〇				一〇				九				
	十八	一〇				一〇				九				
	十七	一〇				一〇				九				
	十六	一〇				一〇				九				
	十五	一〇				一〇				九				

發着港名	里程	噸	才	百斤	噸	才	百斤	噸	才	百斤
中津港ヨリ										
馬關港へ	一六里	四七〇	三〇	三〇	三五〇	二〇	二〇	七〇	八	三〇
三田尻港へ	四五	五四〇	三〇	三〇	三七〇	二〇	二〇	八〇	九	三〇

第一一四 海運ノ貨錢

發着港名	里程	噸	噸	噸	噸	噸	噸	噸	噸	噸	噸	噸	噸	噸	噸	噸	噸	噸	噸
多度津港へ	一三五里	二〇〇〇	三〇〇	一五〇〇	二〇〇	二五〇	二〇〇	二〇〇	二〇〇	二〇〇	二〇〇	二〇〇	二〇〇	二〇〇	二〇〇	二〇〇	二〇〇	二〇〇	二〇〇
大坂港へ	二九	二七〇〇	四〇	一八〇	二五〇	二〇〇	二〇〇	二〇〇	二〇〇	二〇〇	二〇〇	二〇〇	二〇〇	二〇〇	二〇〇	二〇〇	二〇〇	二〇〇	二〇〇
大分港ヨリ																			
關港																			
別府港へ	一六	八〇																	
日出港へ	八	六〇																	
杵築港へ	一〇																		
白杵港へ	三三	二〇																	
佐伯港へ	四四	二〇																	
延岡港へ	一〇八	一六〇																	
細島港へ	八二	一六〇																	
宇和島港へ	五〇	二〇																	
八幡濱港へ	四四	二〇																	
長濱港へ	五〇	二〇																	
三ツヶ濱港へ	六七	二〇																	
多度津港へ	一三五	一〇																	
神戶港へ	二〇九	一〇																	
大坂港へ	二一〇	一〇																	
白杵港ヨリ																			
馬關港へ	八〇																		
油津港へ	二六																		
細島港へ	六〇																		
長濱港へ	四五																		
三ツヶ濱港へ	七五																		
神戶港へ	二〇九																		
大坂港へ	二三三																		
佐伯港ヨリ																			
大分港へ	四四																		
三ツヶ濱港へ	一〇六																		
神戶港へ	二九七																		
大坂港へ	三三八																		
乙津河岸ヨリ																			

發着港名	里程	噸	噸	噸	噸	噸	噸	噸	噸	噸	噸	噸	噸	噸	噸	噸	噸	噸	噸
多度津港へ	一三五里	二〇〇〇	三〇〇	一五〇〇	二〇〇	二五〇	二〇〇	二〇〇	二〇〇	二〇〇	二〇〇	二〇〇	二〇〇	二〇〇	二〇〇	二〇〇	二〇〇	二〇〇	二〇〇
大坂港へ	二九	二七〇〇	四〇	一八〇	二五〇	二〇〇	二〇〇	二〇〇	二〇〇	二〇〇	二〇〇	二〇〇	二〇〇	二〇〇	二〇〇	二〇〇	二〇〇	二〇〇	二〇〇
大分港ヨリ																			
關港																			
別府港へ	一六	八〇																	
日出港へ	八	六〇																	
杵築港へ	一〇																		
白杵港へ	三三	二〇																	
佐伯港へ	四四	二〇																	
延岡港へ	一〇八	一六〇																	
細島港へ	八二	一六〇																	
宇和島港へ	五〇	二〇																	
八幡濱港へ	四四	二〇																	
長濱港へ	五〇	二〇																	
三ツヶ濱港へ	六七	二〇																	
多度津港へ	一三五	一〇																	
神戶港へ	二〇九	一〇																	
大坂港へ	二一〇	一〇																	
白杵港ヨリ																			
馬關港へ	八〇																		
油津港へ	二六																		
細島港へ	六〇																		
長濱港へ	四五																		
三ツヶ濱港へ	七五																		
神戶港へ	二〇九																		
大坂港へ	二三三																		
佐伯港ヨリ																			
大分港へ	四四																		
三ツヶ濱港へ	一〇六																		
神戶港へ	二九七																		
大坂港へ	三三八																		
乙津河岸ヨリ																			

發着港名	里程	蒸 噸	深 噸	西 噸	洋 噸	形 噸	風 噸	帆 噸	船 噸	日 石	本 石	形 石	船 石
大分港	五五									三五	九	三五	
別府港	九									六〇	二	六〇	
日出港	三三									七〇	二	七〇	
杵築港	一〇									六〇	二	六〇	
關港	九九									八〇	一	八〇	
白杵港	一九									九〇	一	九〇	
佐伯港	三七									一〇〇	一	一〇〇	
延岡港	一〇二									一四〇	一	一四〇	
中津港	六三									一三〇	一	一三〇	
字和島港	五七									一三〇	一	一三〇	
八幡濱港	三八									一〇五	一	一〇五	
德島港	二五									三〇〇	一	三〇〇	
馬關港	九〇									一〇〇	一	一〇〇	
廣島港	九〇									二〇	一	二〇	
多度津港	一一									二五	一	二五	
神戸港	二〇二									二八〇	一	二八〇	
大坂港	二二五									三〇〇	一	三〇〇	

本表里程ハ往々俗間傳ル所ノ陸里ヲ海里ニ改算シタルモノアレハ彼是對照小差ナキニアラサルモ暫ク記シテ他日訂正ヲ加ヘント欲ス

種 類	社 名	所 在 地 名	開 業 年 月	支 店 數	資 本 金
吳服	漸進社	直入郡玉來村	明治八年九月		八二五圓
酒類	協力社	下毛郡京町	同十三年六月		一三〇〇
米穀	共立社	玖珠郡戸畑村	同十六年十月		三〇〇〇
米穀	營盛社	北海郡宮内村	同十三年八月		二〇〇〇
米穀	協實社	宇佐郡下庄村	同十四年九月		一四〇〇
米穀	第二協實社	同郡同村	同十七年五月		五〇〇

表中漸進社ハ質屋金貸ヲ兼子營業スルモノナリ

第一一五 商業諸會社

十二月三十一日現在

商 名	總 數	大分市街	臼杵市街	中津市街	豊後國(大分白杵市)	豊前國(中津市街)
煙草	八					
洋服	二					
吳木	八					
材物	二					
七島	五					

第一一六 卸賣商

十二月三十一日現在

商業

合 計	飴 團 紙 竹 葛 農 足 竹 小 書 炭 冰 麴 乾 樟 推 油 味 酢
	扇 屑 皮 粉 具 袋 木 物 籍 薪 物 腦 茸 增
四 八	三 二 一 三 一 一 三 四 八 二 七 三 四 四 一 九 五 三 四〇
五〇	四 =       四     - 三 五
八	五
二六	=   =   -     -     - -   -       五
二九六	=   -   -   三 - 三   七 二 -     九 四   一八
三八	-     -       三         =           七

二一九

商 名	細 藥 砂 茶 麻 紙 下 綿 古 太 生 袋 醬 金 酒 米 生 陶 藥
	甲 工 牛 品 類 子 糖 苧 類 類 着 物 蠟 物 油 類 類 穀 魚 器 種
總 數	一 三 二 二 二 九 二 三 四 三 五 二 五 四 三 〇 三 二 一
大 分 市 街	-     三 二 二 -     - 四 二 - 九   -
臼 杵 市 街	-           -     -
中 津 市 街	-   -     - - -           - - 二
豐 後 國 (大 分 臼 杵 市)	三 四   二 三 四 八   三 三 八   三 七 一 三 五 三 三 一 -
豐 前 國 (中 津 市 街)	七   〇   六

二一八

商業

乾物類	鹽	椎造茸	酒道具	油燭類	蠟	砂糖類	茶	麻紙類	皮類	乾魚類	石灰類	樟腦類	金物類	下類	綿類	干物類	太穀類	雜			
一	六	三	一	四	二	二	〇	一	五	〇	〇	四	一	三	七	七	八	一	九	〇	四
	-						-								-			-		-	四
	二							-			-			-			-		-	二	二
																-					二
	三	三	-	四		六	五	四	一	七	六	四	-	-	六	六	五	八	六	四	一
-						二	-	五	-	二		二		二		二		二		-	

三三

七米生酒生陶藍藥材洋煙	商	第一一七	仲買商	十二月三十一日現在			
島	名	總數	大分市街	白杵市街	中津市街	豐後國(大分除白杵市)	豐前國(中津除市街)
建穀蠟類魚器玉種木物草		一六四 一八三 五 〇 三 二 二 一 一五 五 四	三 八     二               	- 二   二   -             	 〇 -                   	一六〇 一〇八 四 八 二七 - - - 七 二 二	 五 五     二   -   二 - - 

十	十	十	十	商
五	六	七	八	名
年	年	年	年	總數
六三四	六二五	六二八	五三二	大分市街
?	一三三	七九	五六	白杵市街
?	三	二	三〇	中津市街
?	六八	三九	九五	豐後國(大分除白杵市)
?	三八四	四四九	三三二	豐前國(中津除市街)
?	三八	五〇	二九	

三三〇



吳洋煙	商	第一一八	小賣商	十二月三十一日現在		
物	名					
服類草	總數	大分市街	白杵市街	中津市街	豐後國(大分白杵市)	豐前國(中津市街)
五二 一五六 二四		三 八 三	二	七	三八 九〇 二二	一〇 四〇 

十	十	十	十	合	菜苧麻菓糠紙青椎
五	六	七	八		物
年	年	年	年	計	種屑糸類 屑物皮
一五七二	一三三五	一〇四五	九〇一	九八五	二 三 六 一四 二 一五 一 五
?	二四	三三	二九	三〇	
?	八三	三五	三四	三〇	- -   -   -
?	八三	三〇	二七	三三	
?	九一〇	八二三	七六二	七九三	二 二 五 一 二 一〇 一 四
?	二二五	一四五	四九	一〇九	-   二

杉竹竹生葛鳥蜜荒半肥蒟楮菓櫛 <small>ラ間</small> 小荒炭瓦	商
獸 麴皮	名
皮皮木姜粉肉 物夏料玉類子實皮物苧薪	總數
- 二 二 - 三 四 五 九 二 五 - 三六 四 三三 四 - - 三 二	大分市街
	白杵市街
- -       - -       =     -	中津市街
	豐後國(大分白杵市)
四 九 - - 四   七 - 五   三六 四 三九 - -   二七 二	豐前國(中津市街)
- 六 -   二   五 -     -       三     五	

商業

佛下	植木	生魚	古着類	砂糖	書籍	米穀	綿糸	唐糸	乾物類	絹物	蚊帳	小物	藍玉	椎茸	夜具	茶具	茶請賣	賣賣	瓦	
九	一	二	三	四	五	六	七	八	九	一〇	一一	一二	一三	一四	一五	一六	一七	一八	一九	二〇
二	三	四	五	六	七	八	九	一〇	一一	一二	一三	一四	一五	一六	一七	一八	一九	二〇	二一	二二
九	一〇	一一	一二	一三	一四	一五	一六	一七	一八	一九	二〇	二一	二二	二三	二四	二五	二六	二七	二八	二九
二	三	四	五	六	七	八	九	一〇	一一	一二	一三	一四	一五	一六	一七	一八	一九	二〇	二一	二二
九	一〇	一一	一二	一三	一四	一五	一六	一七	一八	一九	二〇	二一	二二	二三	二四	二五	二六	二七	二八	二九
二	三	四	五	六	七	八	九	一〇	一一	一二	一三	一四	一五	一六	一七	一八	一九	二〇	二一	二二
九	一〇	一一	一二	一三	一四	一五	一六	一七	一八	一九	二〇	二一	二二	二三	二四	二五	二六	二七	二八	二九
二	三	四	五	六	七	八	九	一〇	一一	一二	一三	一四	一五	一六	一七	一八	一九	二〇	二一	二二
九	一〇	一一	一二	一三	一四	一五	一六	一七	一八	一九	二〇	二一	二二	二三	二四	二五	二六	二七	二八	二九

二二五

陶器	藥種	時計	寒暖計	時類	材木	石材	炭	袋物	袋具	酒造	酒道	金銀細工	遊藝	太鼓	帷子	菓類	酒類	書畫	金物	漆器	蒲鉾	鼈甲	硝子板及硝子器	
一三八	六四	六	六	六	七	六	五	一	一	八	一	四	四	一	一	一	一	二	一	一	一	一	一	二
七	五	三	五	七	六	五	三	二	三	二	一	二	三	四	五	六	七	八	九	一〇	一一	一二	一三	一四
七	五	三	五	七	六	五	三	二	三	二	一	二	三	四	五	六	七	八	九	一〇	一一	一二	一三	一四
七	五	三	五	七	六	五	三	二	三	二	一	二	三	四	五	六	七	八	九	一〇	一一	一二	一三	一四
二	三	四	五	六	七	八	九	一〇	一一	一二	一三	一四	一五	一六	一七	一八	一九	二〇	二一	二二	二三	二四	二五	二六
二	三	四	五	六	七	八	九	一〇	一一	一二	一三	一四	一五	一六	一七	一八	一九	二〇	二一	二二	二三	二四	二五	二六
二	三	四	五	六	七	八	九	一〇	一一	一二	一三	一四	一五	一六	一七	一八	一九	二〇	二一	二二	二三	二四	二五	二六
二	三	四	五	六	七	八	九	一〇	一一	一二	一三	一四	一五	一六	一七	一八	一九	二〇	二一	二二	二三	二四	二五	二六
二	三	四	五	六	七	八	九	一〇	一一	一二	一三	一四	一五	一六	一七	一八	一九	二〇	二一	二二	二三	二四	二五	二六
二	三	四	五	六	七	八	九	一〇	一一	一二	一三	一四	一五	一六	一七	一八	一九	二〇	二一	二二	二三	二四	二五	二六
二	三	四	五	六	七	八	九	一〇	一一	一二	一三	一四	一五	一六	一七	一八	一九	二〇	二一	二二	二三	二四	二五	二六

二二四

商名	總數	大分市街	臼杵市街	中津市街	豐後國(大分白杵市)	豐前國(中津市街)
馬具薪	134	9	3	10	98	14
漆蔘	16				16	
古金古道	77	7	4	22	53	1
竹類	24	4	4	4	16	5
酒類	672	7	3	22	581	1
鳥獸口賣	109	18	3	26	59	60
荒物肉	139	4	5	26	59	66
葛粉	1				1	1
紅白粉類	10				8	2
傘袋	36	7			29	1
足引類	14				13	1
農具類	14				13	1
煙管類	1				1	
索麵類	27		4		23	1
桶類	2				2	
線類	3				3	
繪具	3				3	
桐油合羽	1			3		

商名	總數	大分市街	臼杵市街	中津市街	豐後國(大分白杵市)	豐前國(中津市街)
彈藥類	58	2		3	53	
紙類	16	14		1	16	
文七類	15			15	15	
皮類	26			26	26	
麻類	19			19	19	
蠟燭	83			83	83	
味噌	3			3	3	
鹽	20			20	20	
麴	107			107	107	
指物	3			3	3	
雜穀	7			7	7	
石類	8			8	8	
乾魚	356			356	356	
肥料	20			20	20	
醬油	281	3	6	5	277	3
油類	269	2	4	5	266	3
建具	8	3		5	8	
眼鏡	1			1	1	

十二月三十一日現在

十 五 年	十 六 年	十 七 年	十 八 年	合 計	履 筆 火 鑄 石 鉛 圓 菓 餅 蒟 豆	炭 物	物 墨 藥 物 油	扇 類	類	薯 腐					
一四,七七九	一四,〇〇二	一四,三三六	一三,九四三	一三,二六八	二	六	一	一	八	三六一	四	九二四	八六	七四	一,七九三
?	八二三	六一九	六〇六	六三二						四		四七	〇	二	三
?	四三六	五〇九	五〇七	四〇四						四		一五	四		三
?	九四九	四二二	七五九	六五七						九	三	五二	一七	三	四
?	一一〇五一	一〇五三三	九,二一〇	八,七九七		六	一	一	八	二四一		七〇〇	四六	六七	一,〇三三
?	一四,五三三	一三,五三三	一三,九五一	一,七七八	二					一〇三	一	一〇〇	九	二	一,三三三

髭 澀 青 麻 針 杉 竹 蜜 元 結 髮 付 類	砥 綿 水 穀 麵 魚 粉	生 船 具 具 姜	蘇 湯 葉 海 川 苔 共	商 名	總 數	大 分 市 街	白 杵 市 街	中 津 市 街	豐 後 國 (大 分 白 杵 市)	豐 前 國 (中 津 市)												
一〇	一	一〇七	一八	四	二	七	二	六	三	二	七	一七	二九二	三	一	六	三	一六				
四		二						六		一	八	六	四					四				
		二				三				-					-			三				
-		二						-	-	二	〇	五						二	八			
-	-	九	一	八	四		三		五	三		五	三	二	八	三	三	七	八	二	四	一
四		三				二	-	-	二						-			二	〇	六		

商業

種類	地	名	頭取人員	問屋戸數	頭取人員	仲買戸數
魚類	西國東	郡田津村	1	-	1	1
魚類	東國東	郡深川村	1	-	1	1
魚類	全	郡古市村	1	-	1	1
魚類	全	郡下原村	1	-	1	1
魚類	全	郡守江村	1	-	1	1
魚類	全	郡奈多村	1	-	1	1
魚類	速見	郡濱脇村	1	-	1	1
魚類	全	郡別府村	1	-	1	1
魚類	全	郡豐岡村	1	-	1	1
魚類	全	郡日出村	1	-	1	1
魚類	全	郡杵築村	1	-	1	1
魚類	全	郡南杵築村	1	-	1	1
魚類	全	郡龜川村	1	-	1	1

第一二〇

市場ノ問屋及仲買

十二月三十一日現在

十五年

十六年

一九四

二四

一九

二四三

三七九

三三

商名	總數	大分市街	臼杵市街	中津市街	豐後國(大分臼杵市)	豐前國(中津市街)
西洋形船問屋	二〇	四	-	-	-	-
日本形船問屋	一一	一	一	-	-	-
旅館	七四	六	三	六	九	二
水質	六三	八	七	八	五	一〇
諸材	二〇	-	-	-	-	-
山伐	六	-	-	-	-	-
負運	一七	-	-	-	-	-
物送	二	-	-	-	-	-
賭請	二	-	-	-	-	-
スモ	二	-	-	-	-	-
諸材	四	-	-	-	-	-
金貨	三六〇	五	二	六	三	二
料屋	九七	-	-	-	-	-
飲食	六九	-	-	-	-	-
湯屋	一四〇	-	-	-	-	-
理髮	七〇	-	-	-	-	-
備人請宿	三	-	-	-	-	-
合計	二九三七	二〇	七〇	二五九	二〇四五	四四三
十七年	二八五四	一九七	一一〇	二五〇	一七三	二四四
十八年	二五七九	一九七	九六	一五三	一七三	三六〇

三三〇

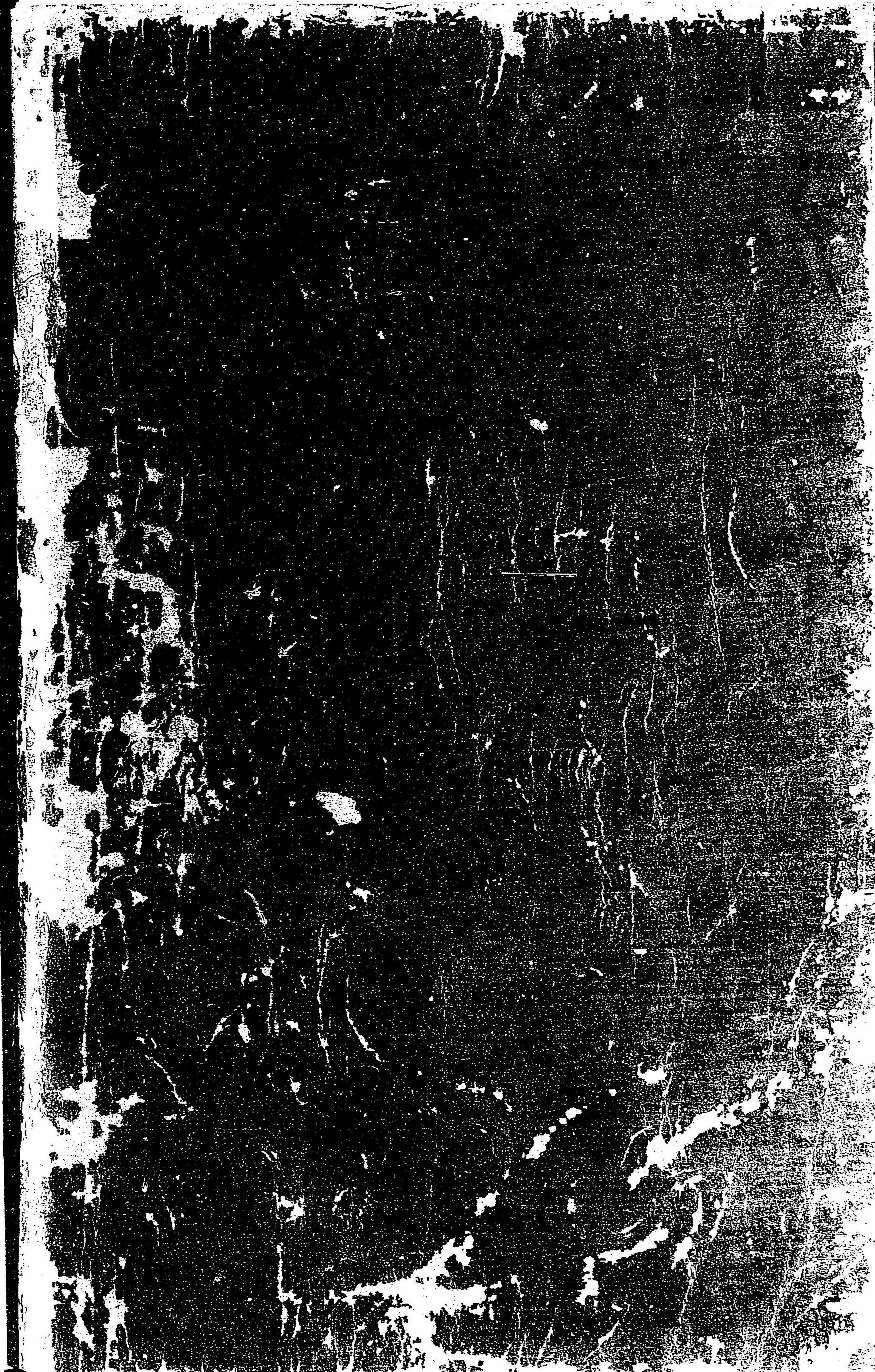
全	北海部	全	大分	全	全	全	全	全	全	全	速見	全	全	全	全	全	全	全	
郡	郡	郡	郡	郡	郡	郡	郡	郡	郡	郡	郡	郡	郡	郡	郡	郡	郡	郡	
關	白	勢	大	龜	內	南	杵	熊	日	豐	別	濱	守	盤	下	古	田	鶴	
村	杵	家	分	川	竈	杵	築	野	出	岡	府	脇	江	屋	原	市	深	川	
二五,〇四〇	二八,九九六	七,四三三	七,三三〇	一九〇	四一〇	五五八	一,一九八		八,九七二	九,九二〇	一,一三三	二,九九			三三三	三八一	二一七	二〇三	
	三〇,三〇〇		八,四五三			八五四	一,三三三			二,〇〇〇		五〇五	五五五		二,三五八	五六四			
二五,〇四〇	五九,二九七	七,四三三	一五,七七三	一九〇	四一〇	一,四一一	一,四三九		八,九七二	二,九二〇	一,一三三	二,九九	五〇五	五五五	二,五九〇	九四六	二一七	二〇三	
一五,五六三	七三,六二〇	八,〇五五	九,六三九	四九	二九五	一,九七六	二,九六三	三,三三三	九,八六二	二,〇一一	三一九	三九二		九二九	一,九六	二,一五八	一,三三七	三〇〇	二九〇
	八一,九三九	一〇,三三七	三三,〇六八		三〇〇		五,六二六	三,六六〇	四三九	一〇,四二二	八〇四		一一,四〇〇	二九七	七五七	一一,〇五	八四六	七三八	
二七,〇七五	一一五,〇八〇	三三,〇二六	二一,五四五		六八九		四,五五〇	二七五	七,〇〇〇	七八四	五二二			二三三	四,三〇八	一,七五六	一,〇九二		
二七,〇〇〇	一〇,一九七	一四,二九六	二七,二四一						一四,九八七	三,一六五	一九七五				一,六六八	一,三三三	三,五二〇		

地	名	問	屋	仲	買	合	計	十八年	十七年	十六年	十五年
西國東郡	玉津村		九七八円				九七八円	八五三円	八六七円	一,五四八円	五〇一〇円
東國東郡	富來浦							一,六八〇	九〇二	二,三三〇	五,〇一〇
全	郡東堅來村								二二		

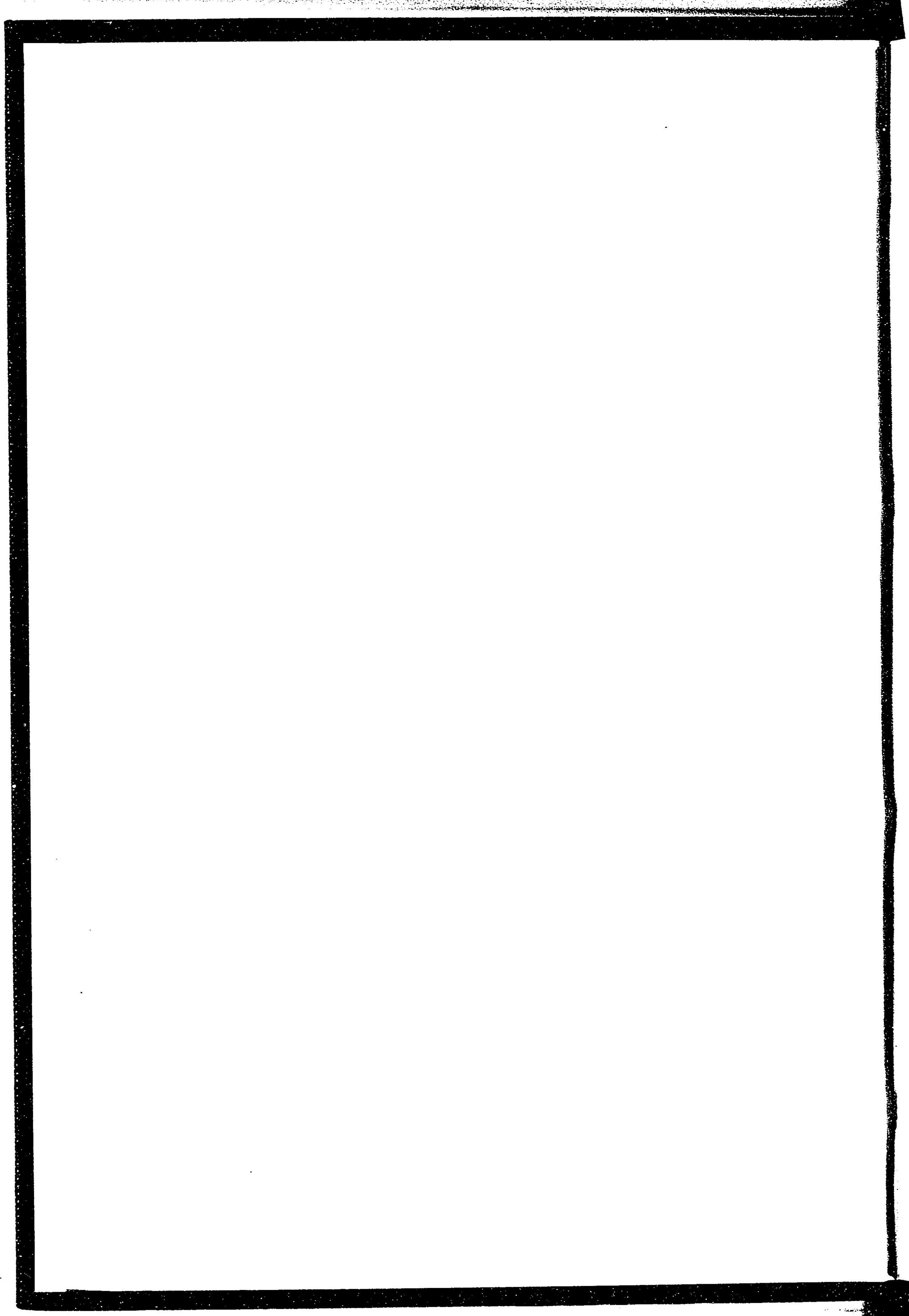
第一二一 市場ノ賣買金高

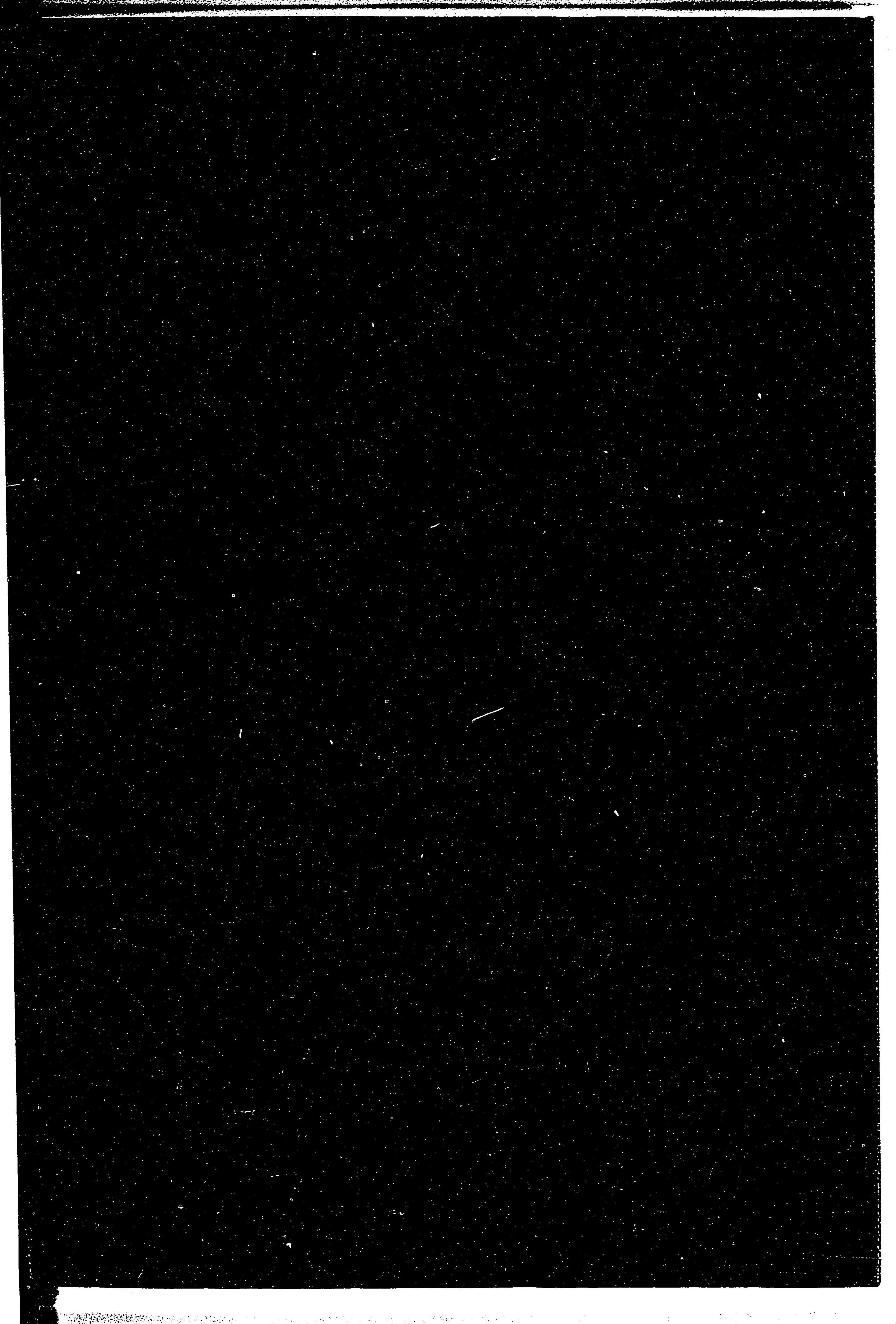
種類	地名	開		仲	
		頭取人員	問屋戸數	頭取人員	仲買戸數
魚類	速見郡内竈村		一		
魚類	大分郡大分町		三		
魚類	全郡勢家町		三		
魚類	北海部郡白杵町		二		
魚類	全郡關村		一		
魚類	全郡津久見浦		二		
魚類	南海部郡佐伯村		一		
魚類	直入郡竹田町		二		
魚類	下毛郡新博多町		一		
魚類	全郡古魚町		三		
合計		八	三		八七

地名	問屋	仲買	合計	十八年	十七年	十六年	十五年
北海部郡白木村	1,884 円	2,073 円	3,957 円	3,335 円	1,484 円	420 円	3,100 円
全郡津久見浦						1,096 円	4,433 円
全郡下青江村						1,055 円	
南海部郡佐伯村	2,896 円	1,438 円	2,724 円	3,046 円	3,619 円	451 円	7,903 円
直入郡竹田町	1,945 円	2,050 円	4,145 円	2,894 円	2,606 円	261 円	5,570 円
下毛郡新博多町	551 円		551 円		527 円		
全郡古魚町	696 円		696 円	722 円	263 円		
合計	11,031 円	8,572 円	20,403 円	20,455 円	20,328 円	2,861 円	35,670 円









14.4

21

