

永代 年曆 日用 便覽

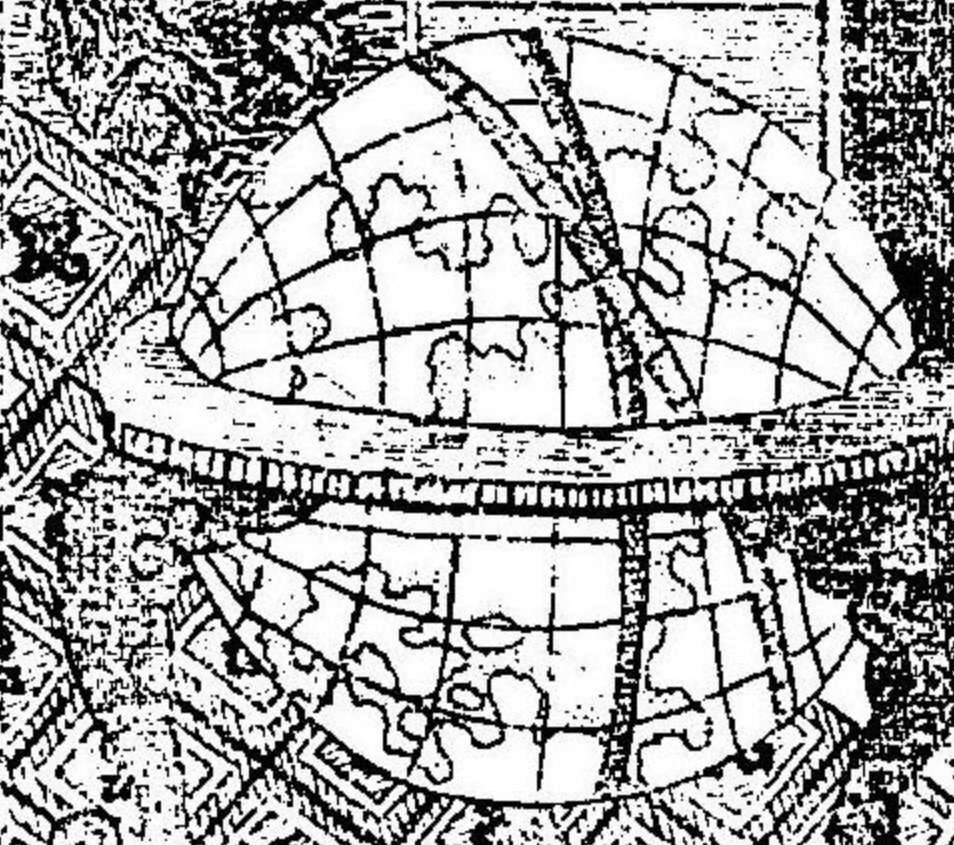


每年月大小表

一月	大	廿九	廿八	廿七	廿六	廿五	廿四	廿三	廿二	廿一	二十	十九	十八	十七	十六	十五	十四	十三	十二	十一	十	九	八	七	六	五	四	三	二	一
二月	大	廿九	廿八	廿七	廿六	廿五	廿四	廿三	廿二	廿一	二十	十九	十八	十七	十六	十五	十四	十三	十二	十一	十	九	八	七	六	五	四	三	二	一
三月	大	廿九	廿八	廿七	廿六	廿五	廿四	廿三	廿二	廿一	二十	十九	十八	十七	十六	十五	十四	十三	十二	十一	十	九	八	七	六	五	四	三	二	一
四月	小	廿九	廿八	廿七	廿六	廿五	廿四	廿三	廿二	廿一	二十	十九	十八	十七	十六	十五	十四	十三	十二	十一	十	九	八	七	六	五	四	三	二	一
五月	大	廿九	廿八	廿七	廿六	廿五	廿四	廿三	廿二	廿一	二十	十九	十八	十七	十六	十五	十四	十三	十二	十一	十	九	八	七	六	五	四	三	二	一
六月	大	廿九	廿八	廿七	廿六	廿五	廿四	廿三	廿二	廿一	二十	十九	十八	十七	十六	十五	十四	十三	十二	十一	十	九	八	七	六	五	四	三	二	一
七月	大	廿九	廿八	廿七	廿六	廿五	廿四	廿三	廿二	廿一	二十	十九	十八	十七	十六	十五	十四	十三	十二	十一	十	九	八	七	六	五	四	三	二	一
八月	大	廿九	廿八	廿七	廿六	廿五	廿四	廿三	廿二	廿一	二十	十九	十八	十七	十六	十五	十四	十三	十二	十一	十	九	八	七	六	五	四	三	二	一
九月	小	廿九	廿八	廿七	廿六	廿五	廿四	廿三	廿二	廿一	二十	十九	十八	十七	十六	十五	十四	十三	十二	十一	十	九	八	七	六	五	四	三	二	一
十月	大	廿九	廿八	廿七	廿六	廿五	廿四	廿三	廿二	廿一	二十	十九	十八	十七	十六	十五	十四	十三	十二	十一	十	九	八	七	六	五	四	三	二	一
十一月	大	廿九	廿八	廿七	廿六	廿五	廿四	廿三	廿二	廿一	二十	十九	十八	十七	十六	十五	十四	十三	十二	十一	十	九	八	七	六	五	四	三	二	一
十二月	大	廿九	廿八	廿七	廿六	廿五	廿四	廿三	廿二	廿一	二十	十九	十八	十七	十六	十五	十四	十三	十二	十一	十	九	八	七	六	五	四	三	二	一

年中大祭日表

春	祭	三月	廿九	日
夏	祭	五月	廿九	日
秋	祭	九月	廿九	日
冬	祭	十一月	廿九	日
神嘗	祭	七月	廿九	日
天長	節	七月	廿三	日
新嘗	祭	十月	廿三	日
紀元	節	二月	廿三	日
孝明	祭	一月	廿三	日
元始	祭	一月	廿三	日
四方	拜	一月	廿三	日



大日本帝王歴代表

Table of Japanese emperors with columns for name, era, and reign dates. Includes emperors like 神武 (Shinmu), 履仲 (Ryūchū), 孝德 (Kōtoku), and 孝元 (Kōgen).

Table of Japanese empresses and court figures. Top section lists empresses like 今上天皇御名睦仁 (Imperial Consort Mutsu). Middle section lists consorts like 皇后宮御名美子 (Empress Michiko). Bottom section lists other court figures like 有栖川宮 (Asokegawa-no-Miya).

大日本帝王歴代表

Table listing Japanese emperors with columns for name, era, and reign dates. Includes entries like 神武, 履仲, 舒明, 仁明, 孝德, etc.

Table listing Japanese empresses and their regencies, starting with 今上天皇御名睦仁 and listing previous empresses like 皇太后, 皇太子, etc.

日用便覽 年數早操 永代年曆 閏月の印 年号改元の印

神武天皇元年より共代皇極天皇三年まで千三百四年の間年号ふし三七代孝德天皇元年始て年号と立て大化といふ。大化元年より今明治元年まで年号高宗天皇元年より神武天皇元年より明治元年まで千五百五十四年にあるなり。

Table of reigns and events from 大化 (Daika) to 永元 (Ei'en). Columns include reign names (e.g., 大化, 天長, 天德), reign numbers, and specific events or dates.

Table of zodiac signs (子, 丑, 寅, etc.) and their corresponding years. Each cell contains a zodiac sign, a year number, and a specific event or date.

胎一	丙	九	死	壬	五	壬	帝一	庚	胎一	十	丙	帝三	丙	十	丙	帝三	丙	十	丙	帝三
大坂	大坂	大坂	大坂	大坂	大坂	大坂	大坂	大坂	大坂	大坂	大坂	大坂	大坂	大坂	大坂	大坂	大坂	大坂	大坂	大坂
...

胎一	丙	九	死	壬	五	壬	帝一	庚	胎一	十	丙	帝三	丙	十	丙	帝三	丙	十	丙	帝三
大坂	大坂	大坂	大坂	大坂	大坂	大坂	大坂	大坂	大坂	大坂	大坂	大坂	大坂	大坂	大坂	大坂	大坂	大坂	大坂	大坂
...

男女相生の事



●男木女木同氣相もとめ木に木をさす林とある此理をもつて吉とすといへる木に木枝を枯す理は不信心あれが常にくせの病にたへず産子の死すく又兩人ありといへとも不孝ありといへるに三室荒神を祈りてよ

○男木女火淳和の理はよ一且氏神のとがめよとせつみあきとものちくハ大福来り命長く牛馬に縁ありて富貴あり子の七人あるべし大吉あり

○男木女土克すといへる併し和合の理あるべし木を生ず半吉但男土女木あれば財宝あり牛多し萬より併し思ひつひに有子縁あり

○男木女金はも克の内相生其理の金も木を生じ自由なる餘長刃又ハ農具等も柄ありて用を達するの相生併し女木男金の大なる子三人あり信心よく慈悲あつくしてよ

○男木女水相生たりといへると下より上を生ずるにきやくの理は半吉子の三人あり五人あるべし田畠縁あり氏神と信心して大吉あり

○男火女木是も小逆の理は半吉あり子の二人ありて男あり財宝ありて牛馬は多しあり名も高し人もあるべし但し不信ありて併し命を合せざるべし

○男火女火に火をくさす炎と誇り一身を失ふ理は比和といへとも悪し子のあれども不孝にてくせつとえず食物とすく萬もゆるるべし

○男火女土上より下を生ずる老白人和の理はよ命あつく財宝あつく位高し富貴ありて大吉子ありてゆるるうち二人の相あり

○男火女金こがねの火は色位をますあれが男のくげもて女も育克といへる雖も天けいと号し順の境を半吉子三人あつて人もある不信ありてくせつとえず遠ざけられ財宝も短命あり善根懸み深し吉

○男火女水下より上を克す不和の理はて大なるあり女男の威勢をけし食物乏しく貧乏して子三人の内一人くせつとえす命もみぢかり

○男土女木下より上を克す不和と号して大ひにあり子ありてくせつとえす貧乏して財宝乏しく家内おすく但し信心よく仕合よるべし

○男土女土比和と号して半吉あり其身の善根慈悲心佛信と信心のあるとあきとにいて身ひらたへすといへる

○男土女金淳和と号して大ひに吉財宝多く下人あきとめつうひ田畠ありて富貴あり子も五人あるべし信心深しといへる

○男土女水天けいと号して相克あきとるいづれ不信心あり財宝乏しくゆるす心のまにあはず子の二人あるべし信心よく仕合よるべし

○男金女木天けいと号す天のこく信心よく始めはくとも後大ひに貧乏くあるべし子の二人あるとも常にかみひたへすといへる天神を深しといへる

○男金女火不和と号してくせつとえす命もみぢかり併し命を合せざるべし

○男金女土小きく号して半吉財宝下人牛馬に多しあり命あつく子も五六人あるべし方よし但し心懸念し信心よく大ひに富貴あり

○男金女金比和と雖も余の比和といちがひて金に金のまのきをけつる也へ中あり始めはよくとも思ふ思ふのちかひ貧乏くある家内よまひるたへぬ子の三人あるべし

○男金女水淳和の理はて大きに財宝多く田畠を多くもちてうきひるまき子五人あり長命にいてくせつとえす

○男水女木比和と号して半吉財宝あつく子の三人あり五人あるべし命長し子も五六人あるべし

○男水女火天けいと号して半吉子の三人あり但し信心よく食まじく財宝あつく大ひに富貴あり

○男水女土不和と号して半吉あり病をあげ財宝あつくせつとえす子の四人あるべしつひくふくの神といひて半吉あり病をあげ財宝あつくせつとえす子の四人あるべしつひく

○男水女金大きに吉小逆と号して財宝多く善根に縁あり子多し信心よくいづれゆるるべし

○男水女水比和といへる水に水をそく洪水となり世界たより損ふの理あり大ひに富貴あり子の五人あきとものちくは富貴ありてくせつとえす

曆中段下段の善悪											
開	成	破	定	満	建	開	成	破	定	満	建
九	八	七	六	五	四	三	二	一	一	二	三
月	月	月	月	月	月	月	月	月	月	月	月
九	八	七	六	五	四	三	二	一	一	二	三
月	月	月	月	月	月	月	月	月	月	月	月
九	八	七	六	五	四	三	二	一	一	二	三
月	月	月	月	月	月	月	月	月	月	月	月
九	八	七	六	五	四	三	二	一	一	二	三
月	月	月	月	月	月	月	月	月	月	月	月

成	就	成	不	成	成	成	成	成	成	成	成	成	成	成	成	成	成	成	成	成	成		
正月	二月	三月	四月	五月	六月	七月	八月	九月	十月	十一月	十二月	正月	二月	三月	四月	五月	六月	七月	八月	九月	十月	十一月	十二月
男	女	男	女	男	女	男	女	男	女	男	女	男	女	男	女	男	女	男	女	男	女	男	女
富	峯	茂	水	辰	善	松	全	暉	廣	崇	熾	張	重	大	角	京	慶	木	成	就	成	成	成
民	平	密	性	秀	初	新	新	市	要	由	令	直	大	大	儀	國	健	源	性	成	成	成	成
繁	馬	武	武	武	武	武	武	武	武	武	武	武	武	武	武	武	武	武	武	武	武	武	武
門	房	房	房	房	房	房	房	房	房	房	房	房	房	房	房	房	房	房	房	房	房	房	房

本命中宮早見表

明治十七年 庚子年 三批 治明			明治十八年 辛丑年 四批 治明			明治十九年 壬寅年 五批 治明		
明治二十年 癸卯年 六批 治明			明治二十一年 甲辰年 七批 治明			明治二十二年 乙巳年 八批 治明		
明治二十三年 丙午年 九批 治明			明治二十四年 丁未年 十批 治明			明治二十五年 戊申年 十一批 治明		
明治二十六年 己酉年 十二批 治明			明治二十七年 庚戌年 十三批 治明			明治二十八年 辛亥年 十四批 治明		
明治二十九年 壬戌年 十五批 治明			明治三十年 癸亥年 十六批 治明			明治三十一年 甲子年 十七批 治明		

六十の圖

そのとより
あはらくあり

●魂

教を知る可
米九つに
火三つに
土ひとつ
金七つ

○夏の風ハ
丸を風ハ
れを風ハ
秋の風ハ

●天気のふりちをしる可
五月商春ハ南記
秋ハ北ハ
東風ハ
雨多ハ
知カ
明治三

五黄 年八 九 三 の 人	九 年 七 六 五 四 三 二 一	八 年 七 六 五 四 三 二 一	七 年 六 五 四 三 二 一	六 年 五 四 三 二 一	五 年 四 三 二 一	四 年 三 二 一	三 年 二 一	二 年 一	一 年
命 宮 命 宮 命 宮 命 宮 命 宮 命 宮 命 宮 命 宮 命 宮	命 宮 命 宮 命 宮 命 宮 命 宮 命 宮 命 宮 命 宮 命 宮 命 宮	命 宮 命 宮 命 宮 命 宮 命 宮 命 宮 命 宮 命 宮 命 宮 命 宮	命 宮 命 宮 命 宮 命 宮 命 宮 命 宮 命 宮 命 宮 命 宮 命 宮	命 宮 命 宮 命 宮 命 宮 命 宮 命 宮 命 宮 命 宮 命 宮 命 宮	命 宮 命 宮 命 宮 命 宮 命 宮 命 宮 命 宮 命 宮 命 宮 命 宮	命 宮 命 宮 命 宮 命 宮 命 宮 命 宮 命 宮 命 宮 命 宮 命 宮	命 宮 命 宮 命 宮 命 宮 命 宮 命 宮 命 宮 命 宮 命 宮 命 宮	命 宮 命 宮 命 宮 命 宮 命 宮 命 宮 命 宮 命 宮 命 宮 命 宮	命 宮 命 宮 命 宮 命 宮 命 宮 命 宮 命 宮 命 宮 命 宮 命 宮

五黄土星 相生 九紫 大吉 六白七赤二黑八白 凶 吉
 相剋 三碧四綠 大凶 一白

此星中央の土徳を主とするが故に性剛氣まじりて我慢つよく己の志を立てるとすすあり生家を離さざれば吉事あり此人多く衣食に乏しくうらば

此人中央本宮あるが故に井廁其他不浄の物をかくべし

此人九紫中宮の年月日時六白の方へ行くと六白中宮の年月日時九紫の方へ行くと大吉あり

六白金星 相生 二黑五黄八白 大吉 一白七赤 凶 吉
 相剋 九紫 大凶 三碧四綠

此星生る人の愛敬うすく親戚朋輩の交り絶ち且吞番の心あるが故に人は疎ましくあり尤其性質朴あるものあり

此人本宮戌亥の方を主とする故に井廁其他不浄の物をかくべし

此人七赤中宮の年月日時二黑の方へ行くと或は一白中宮の年月日時二黑の方へ行くと其の發達開運すべし

五 年 八 九 三 の 人	九 年 七 六 五 四 三 二 一	八 年 七 六 五 四 三 二 一	七 年 六 五 四 三 二 一	六 年 五 四 三 二 一	五 年 四 三 二 一	四 年 三 二 一	三 年 二 一	二 年 一	一 年
命 宮 命 宮 命 宮 命 宮 命 宮 命 宮 命 宮 命 宮 命 宮	命 宮 命 宮 命 宮 命 宮 命 宮 命 宮 命 宮 命 宮 命 宮 命 宮	命 宮 命 宮 命 宮 命 宮 命 宮 命 宮 命 宮 命 宮 命 宮 命 宮	命 宮 命 宮 命 宮 命 宮 命 宮 命 宮 命 宮 命 宮 命 宮 命 宮	命 宮 命 宮 命 宮 命 宮 命 宮 命 宮 命 宮 命 宮 命 宮 命 宮	命 宮 命 宮 命 宮 命 宮 命 宮 命 宮 命 宮 命 宮 命 宮 命 宮	命 宮 命 宮 命 宮 命 宮 命 宮 命 宮 命 宮 命 宮 命 宮 命 宮	命 宮 命 宮 命 宮 命 宮 命 宮 命 宮 命 宮 命 宮 命 宮 命 宮	命 宮 命 宮 命 宮 命 宮 命 宮 命 宮 命 宮 命 宮 命 宮 命 宮	命 宮 命 宮 命 宮 命 宮 命 宮 命 宮 命 宮 命 宮 命 宮 命 宮

七赤金星 相生 二黑五黄八白 大吉 一白六白 凶 吉
 相剋 九紫 大凶 三碧四綠

此星世用をあたふ金性はむすむ万車器用にて人用ひる且弁舌よく夫がめ吉ある事あり又損毛するとありて女難あり内心は殺伐の気あり慎むべし

此人本宮酉の方を主とする故に井廁及び不浄の物をかくべし

此人六白中宮の年月日時二黑の方へ行くと或は一白中宮の年月日時八白の方へ行くと諸事大吉あり

八白土星 相生 九紫 大吉 六白七赤二黑五黄 凶 吉
 相剋 三碧四綠 大凶 一白

此星生る人の性剛まりて表は温順ありて心は深く急ぎ急ぎと心を落附却て利を失ふ

此人本宮丑寅の方を主とするゆへに井廁其他不浄の建物をかくべし

此人六白中宮の年月日時九紫の方へ行くと九紫中宮年月日時六白の方へ行くと大いに吉あり

Small table with 10 columns and 10 rows of numerical data, possibly a calendar or astronomical chart.

小包郵便規則

Table detailing regulations for small parcel mail, including weight limits and postage fees.

郵便税別略表

Table showing summary of postal taxes for various categories and weights.

所得税

Textual information regarding income tax regulations and rates.

証券印紙税

Textual regulations for stamp taxes on securities and official documents.

英和度量比較表

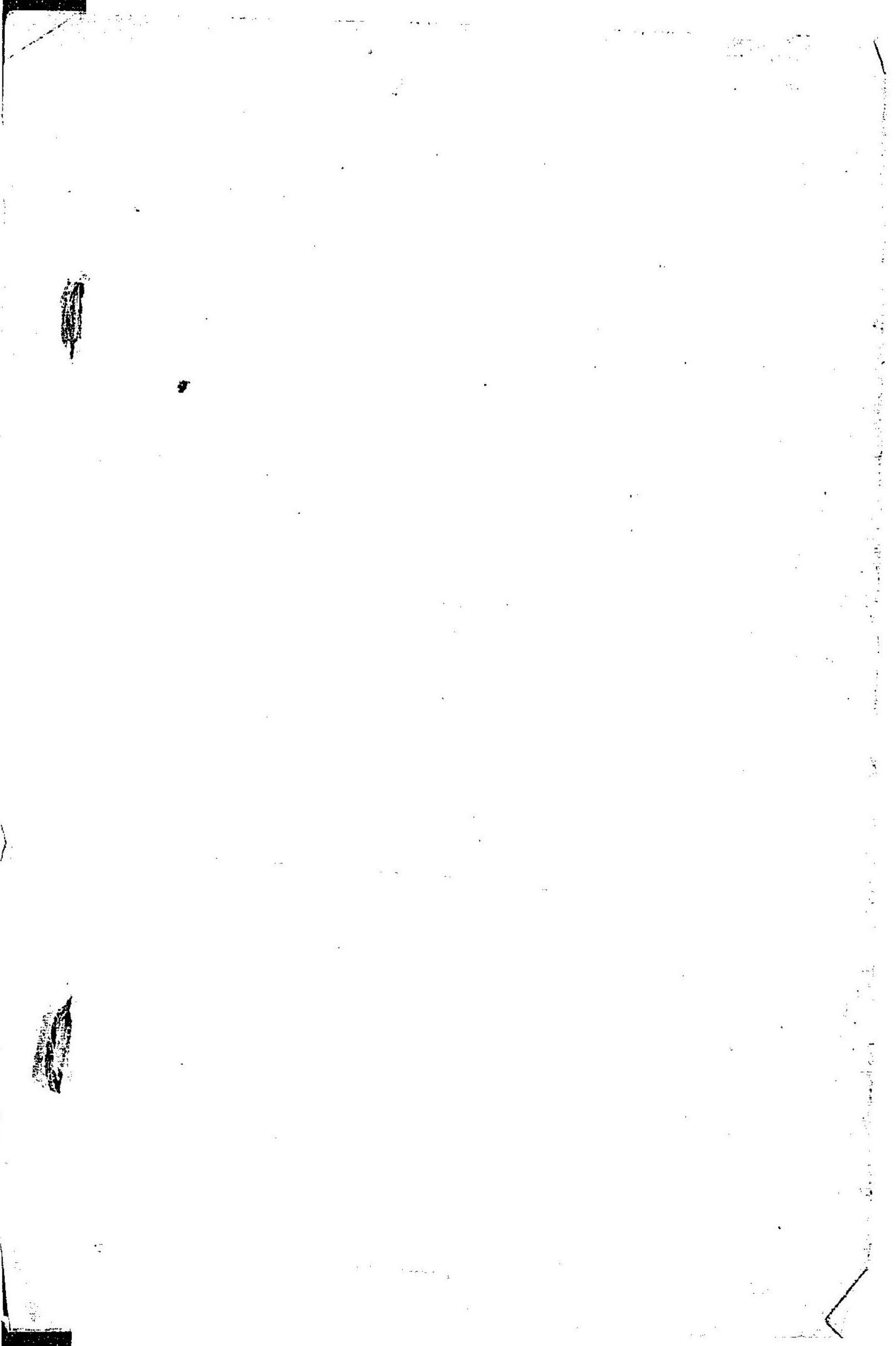
Table comparing British and Japanese units of length, area, and weight.

斤目表

Table listing prices for various commodities measured in jin (pounds).

九紫火星

Textual passage discussing the astrological significance of Mars (九紫火星) and its effects.



特 44

715

永代
年曆
日用便覽

每年月大小表

一月	大
二月	小
三月	大
四月	小
五月	大
六月	小
七月	大
八月	小
九月	大
十月	小
十一月	大
十二月	小

年中大各百表

一月	廿
二月	廿
三月	廿
四月	廿
五月	廿
六月	廿
七月	廿
八月	廿
九月	廿
十月	廿
十一月	廿
十二月	廿

204035-000-7

特 44-715

日用便覽

内藤彦一

M27

EDO-0276

