

大正十二年度

德島縣立光慶圖書館第七年報

德島縣立光慶圖書館

始





規則 摘要

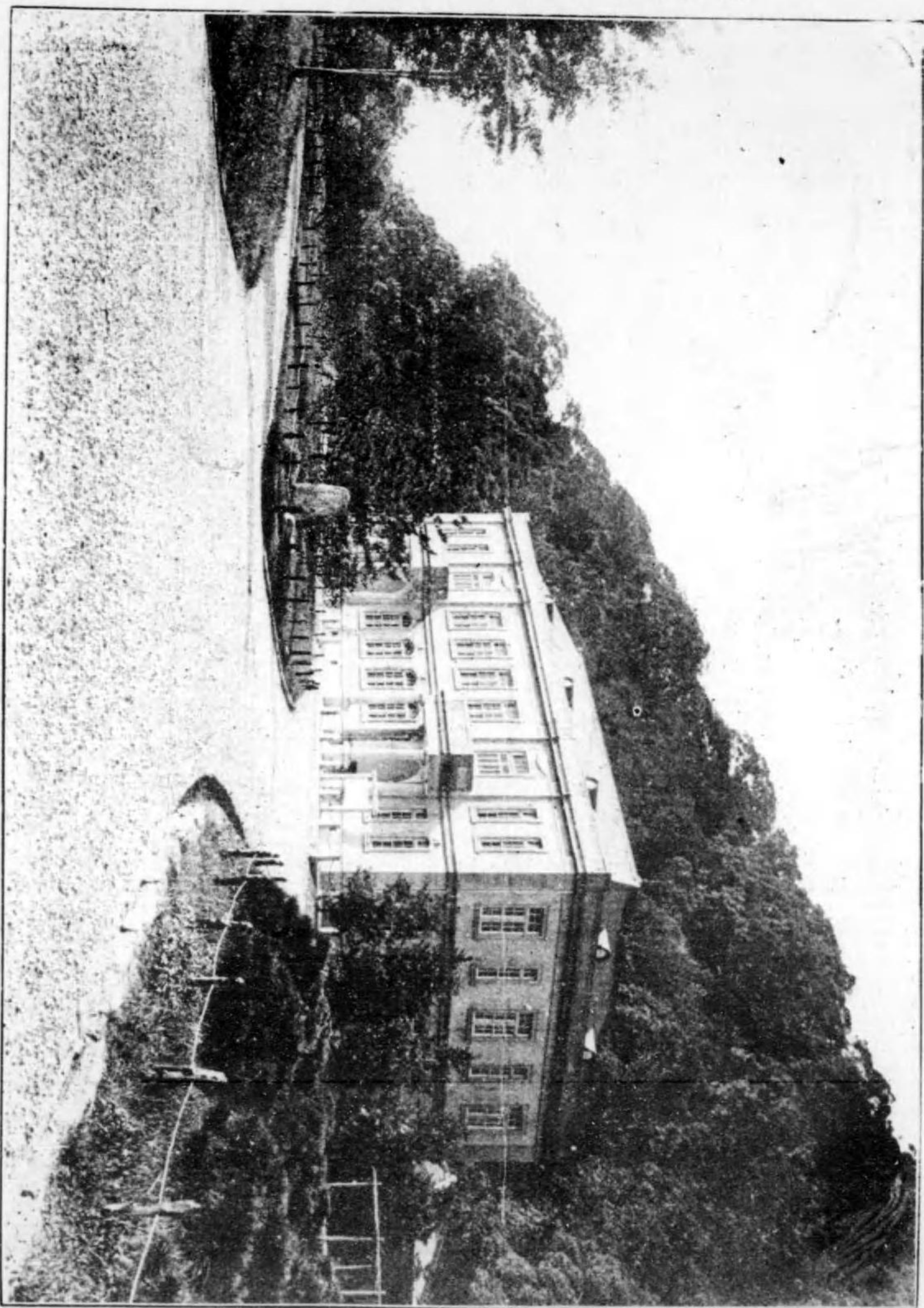
- 一、本館ノ開館時限ハ三月一日ヨリ十月三十一日までハ午前八時ヨリ午後九時迄、十一月一日ヨリ二月末日マテハ午前九時ヨリ午後九時迄トス
- 一、本館ノ定期閉館日ハ歳首(一月一日ヨリ五日間) 紀元節天長節天皇節祝日創立紀念日(六月二十四日) 曝書(八月、九月中凡十日) 歳末十二月二十八日ヨリ四日間) 館内掃除日(毎月五日)トス
- 一、本館ハ何人ニテモ入館スルコトヲ得但年齢十二歳未満ノ者ハ兒童閱覽室ニテ閱覽スルコト
- 一、本館ノ圖書ヲ閱覽セムトスル者ハ受付ニテ閱覽證ヲ貰受ケ階上ニ備付タル圖書目錄ニ依リ所要ノ圖書ヲ檢出シ之ヲ閱覽證ニ記入シ係員ニ差出シテ圖書ヲ借受ケ退館セムトスルトキ

- ハ其借受ケタル圖書ヲ返納スヘシ
- 一、優待券ヲ所持スル者又ハ保證金ヲ納ムルモノニシテ本館内ニ居住スル者ハ一度ニ一部ヲ限リ圖書ヲ館外ニ携出スルコトヲ得但最初ニハ印章ヲ携帶スルコト
- 一、圖書ヲ汚損又ハ亡失シタルトキハ本館指定ノ現品又ハ相當ノ代價ヲ賠償セシム
- 一、本館ニ圖書ヲ寄贈セムトスル者ハ圖書名、員數、價格及住所氏名ヲ詳記シ本館ニ差出シ許諾ヲ得テ現品ヲ送致スヘシ
- 一、寄贈ノ圖書ニハ寄贈者ノ氏名及寄贈年月日ヲ標記シ水々其ノ好意ヲ表ス
- 一、公衆ノ閱覽ニ供スル目的ヲ以テ本館ニ圖書ノ保存ヲ委託セムトスル者ハ委託圖書ニ目錄員數及價格住所氏名ヲ詳記シテ本館ニ差出シ許諾ヲ得テ現品ヲ送致スヘシ

圖書携出規程摘要

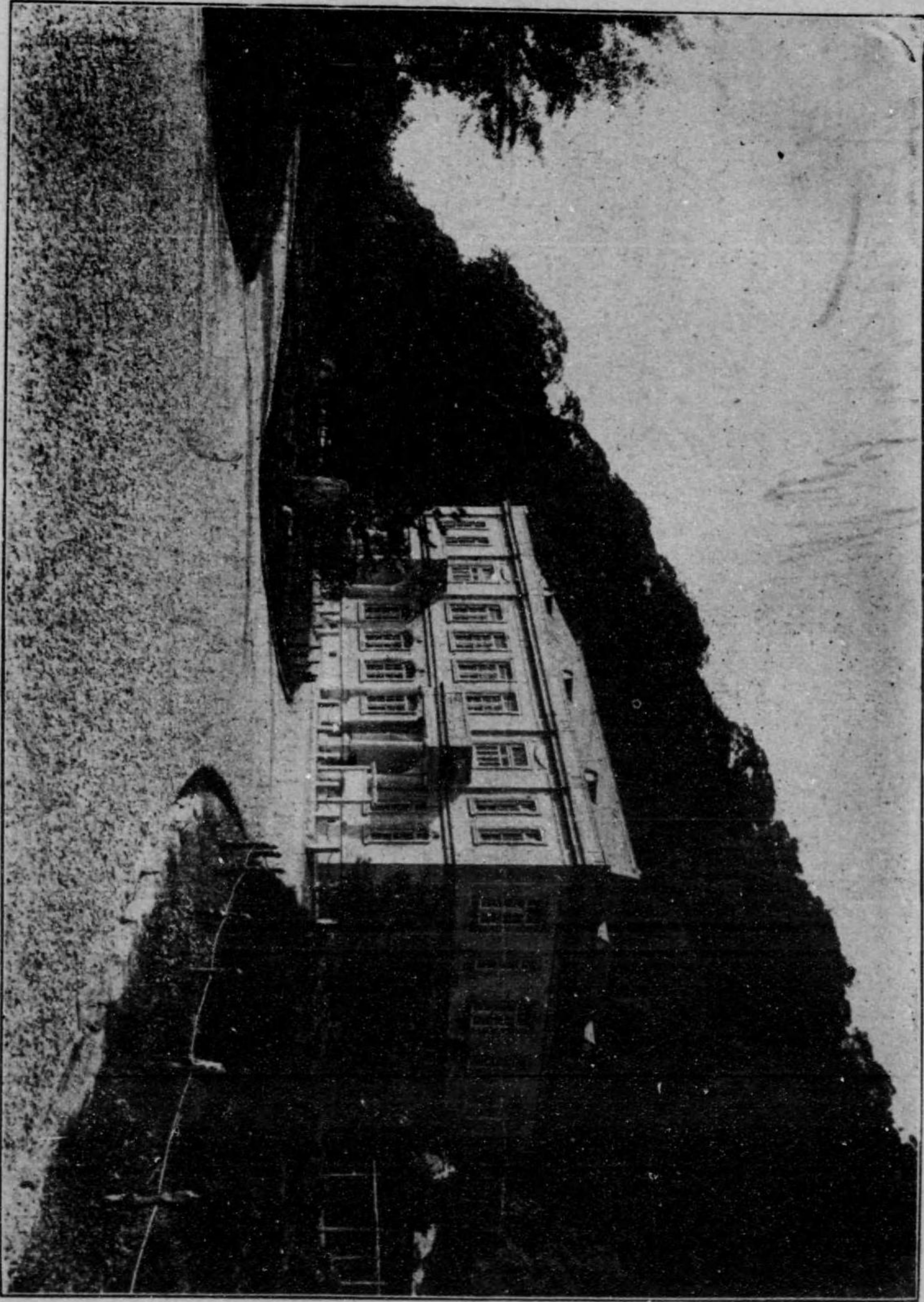
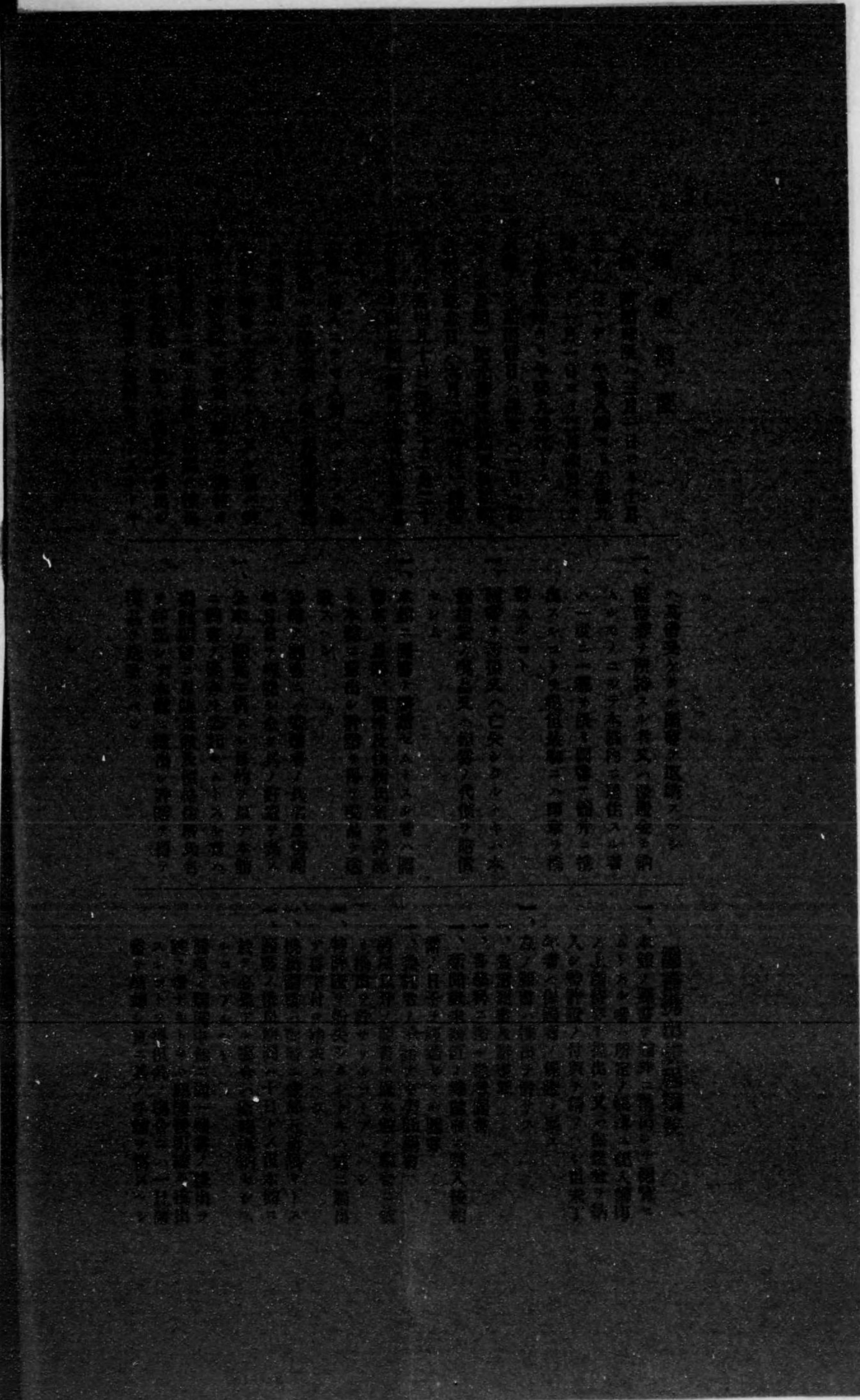
- 一、本館ノ圖書ヲ館外ニ携出シテ閱覽セムトスル者ハ所定ノ帳簿ニ記入調印ノ上優待券ヲ提出シ又ハ保證金ヲ納入シ特許證ノ付與ヲ請フヘシ但未了年者ハ保證者ノ保證ヲ要ス
- 一、左ノ圖書ハ携出ヲ許サス
  - 一、貴重圖書及辭書類
  - 一、各學科ニ渉ル參考圖書
  - 一、新聞紙未裝釘ノ雜誌並ニ購入後相當ノ日子ヲ経過セリル圖書
  - 一、委託者ノ承諾ナキ委託圖書
- 一、前項以外ノ圖書ト雖本館ノ都合ニ依リ携出ヲ許サレルコトアルヘシ
- 一、特許證ヲ紛失シタルトキハ速ニ届出ヲ再下付ヲ請求スヘシ
- 一、携出圖書ハ同時ニ壹部五冊限リトス
- 一、圖書ノ携出期間ハ十日トス但本館ニ於テ必要アル場合ハ臨時返納セシムルコトアルヘシ
- 一、前項ノ期間中他ノ同一圖書ヲ携出ヲ請フ者ナキトキハ期間後引續キ携出スルコトヲ得但此ノ場合ニハ一旦圖書ヲ返却シ更ニ其ノ手續ヲ爲スヘシ

(大正六年六月二十七日開館)



(大正五年七月二十四日創立)





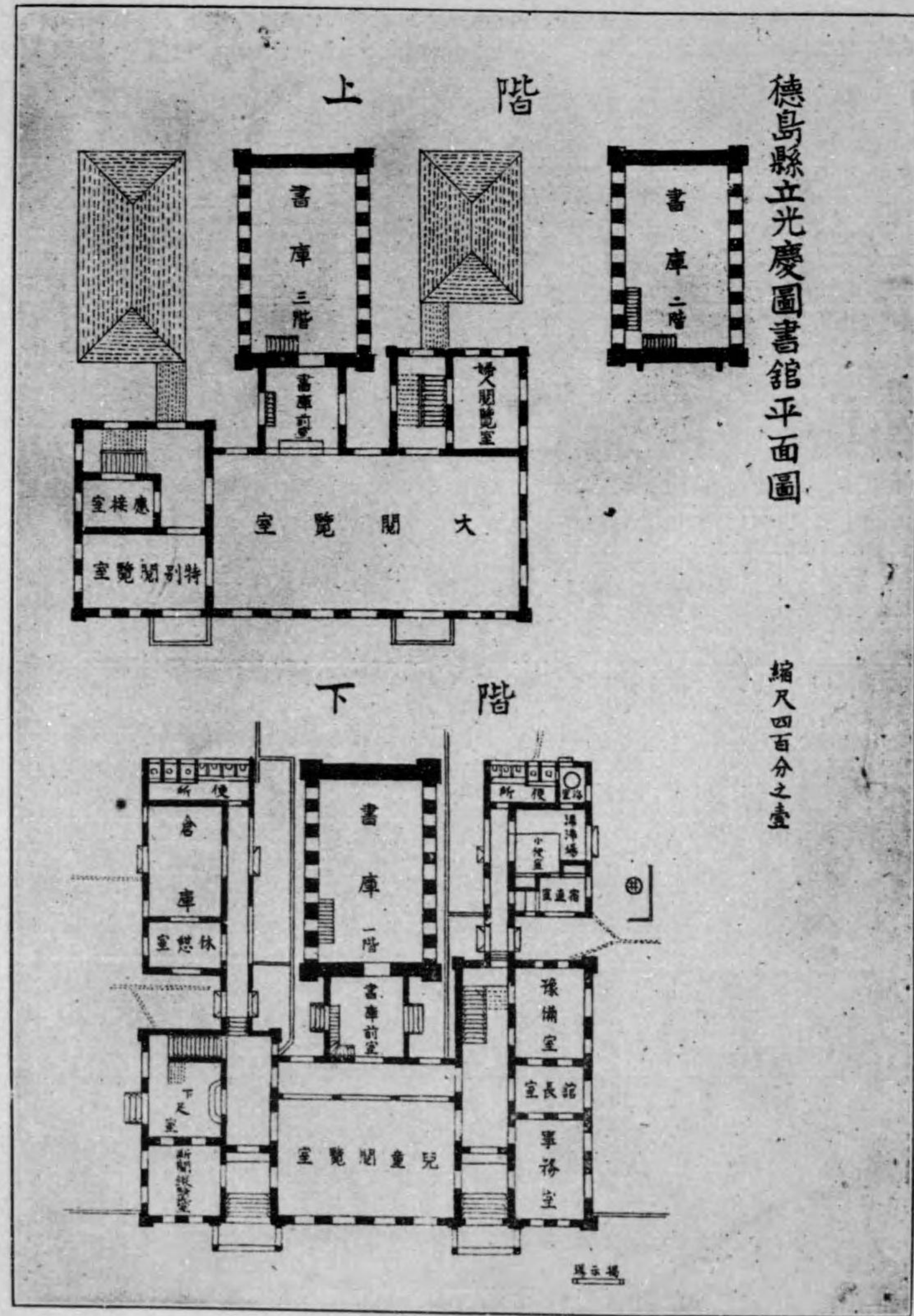
(大正六年六月二十七日開館)

(大正五年七月二十四日創立)

館書圖慶光立縣島徳



德島縣立光慶圖書館平面圖



縮尺四百分之一

圖面平



27853

德島縣立光慶圖書館第七年報

(大正十二年度)

一、沿革

本館ノ設立ハ大正二年十二月本縣會ニ於テ  
 今上陛下御即位ノ大典ヲ記念シ奉ラムカ爲メニ文獻ノ造園ヲ策シ之ヲ後昆ニ傳ヘ昭代  
 隆昌ノ一助ト爲シ以テ縣民一同敬虔ノ誠意ヲ章徴セムトノ縣會一致ノ建議ニ基キ大正  
 三年二月十一日紀元ノ佳節ヲ以テ奉慶記念事業調査委員會規則ヲ發表シ同日委員二十  
 二名幹事二名ヲ選定シ大正三年二月十八十九ノ兩日ニ亘リ第一回調査委員會ヲ開キ  
 ツ記念事業トシテ圖書館ヲ建設スルコトニ決定シ全年三月十六日ヨリ全十八日ニ至  
 三日間第二回調査委員會ヲ開催シ敷地其ノ他ノ件ヲ評議シ敷地ノ選定中大正三年四月  
 昭憲皇太后ノ御大禮ニ丁リ御即位式ノ御延期ニ伴ヒ其ノ調査ヲ中止セシカ越テ大正  
 年四月諒闇ノ期滿ニ御大禮ノ期日モ發表セラレタルヲ以テ同年七月第三回調査委員  
 ナ開キ諸般ノ調査ヲ終ヘ同年同月臨時縣會ニ於テ新設費五萬餘圓ヲ議決シ大正五年  
 月起工同六年六月工事ノ竣成ヲ告ケ同月二十四日開館式ヲ舉行シ同月二十七日ヨリ一  
 般公衆ノ閱覽ヲ開始スルノ運ニ至レリ

之ヨリ先キ本縣教育會ハ明治四十三年四月以來圖書館ヲ開設シ其ノ規模狹小ナリシモ  
 巡回文庫ヲ施設シテ縣下ノ讀書界ニ貢獻スル所大ナルモノアリシカ更ニ其ノ規模ヲ擴  
 張シテ圖書館ノ新築ヲ爲サムトシ建設資金寄附募集ニ着手シ其ノ額既ニ六千餘圓ニ達  
 セシカ本館設立ノ計劃成ルニ及ムテ同會ハ其ノ建設ヲ見合ハセ進ムテ該資金ヲ以テ圖



大正  
 13. 11. 6  
 寄贈



書ヲ購入シ在來ノ藏書八千餘冊ト共ニ之本館ニ寄附セラル本館ノ設置ハ素ヨリ單獨ノ計劃ニ屬スト雖モ教育會附屬圖書館ト痛切ニ公衆讀書機關ノ必要ナルコトヲ證明シ且ツ一ノ刺戟トナリテ本館ノ設立ヲ促セシノミナラス其ノ効績ハ本縣圖書館史ニ特筆スヘキモノナリ即チ茲ニ本館ノ創立ヲ叙述スルニ當リ其ノ功ヲ勒スル所以ナリ

### 二、設備

- 一、創立 大正五年七月二十四日
  - 二、開館 大正六年六月二十四日
  - 三、敷地 四百八拾叁坪
  - 四、建坪 貳百貳拾壹坪六合
  - 五、建設費 五萬貳百五拾圓
  - 六、收容人員 貳百四拾人
- 本館二階建百貳拾九坪壹合、書庫三階建貳拾八坪  
書庫前室二階建九坪、附屬家平家建五拾五坪五合  
特別閱覽室貳拾四人、普通閱覽室百貳拾八人、  
婦人閱覽室拾六人、兒童閱覽室七拾貳人

### 三、近況

- 大正十二年度中主ナル事業及經過概況左ノ如シ
- 一、大正十二年四月二十一日ヨリ五月十五日マテ德島縣教育會主催ノ學制頒布五十年記念教育展覽會第二會場ニ充當セラレシヲ以テ臨時閉館ス
  - 一、同年九月一日ヨリ十日間開會ノ學制頒布五十年記念教育展覽會へ本館ヨリモ出品陳列ス
  - 一、同年七月一日午後七時ヨリ本館樓上普通閱覽室ニ於テ第一回圖書館講座トシテ德島

高等工業學校教授造實當一氏ノアイシユタイシユ相對性原素講演會ヲ開催ス

- 一、同年八月十一日ヨリ一週間ノ日程ニテ圖書館宣傳ノタメ巡回お伽講演會ヲ名東板野名西ノ三郡内九箇所ノ小學校ニ於テ開催ス講師ハ本館童話研究會ノ石川克郎、太田廣吉、島崎規矩夫、庄野雅男ノ四氏及ビ庄田司書出張講演ス
- 一、同年十一月六日ヨリ五日間圖書館デパートシテ宣傳ビラ數千枚ヲ撒布シ十日午後七時ヨリ第二回圖書館講座トシテ德島高等工業學校長小溝茂福氏ノ都市計畫ニ關スル講演會ヲ開催ス
- 一、同年十一月二十五日第六年報ヲ發行ス
- 一、本年度兒童室ニ於テオハナシ會ヲ四十一回開催ス
- 一、本年度ニ於テ隔月一回ニ六回館報ヲ發行ス

### 四、經費

創立以來累年ノ經費豫算額左ノ如シ

年度	科目	俸給	雜給	圖書費	其他	合計
大正五年度		一、〇八〇	四七七	二、〇〇〇	三、〇〇〇	六、五五七
大正六年度		一、一四〇	七一九	二、〇〇〇	一、〇五五	四、九一四
大正七年度		一、一四〇	七二二	二、〇〇〇	一、一五五	五、〇一七
大正八年度		一、三八〇	八一六	二、〇〇〇	一、二二〇	五、四〇六





大正九年度	一、三八〇	八一九	二、〇〇〇	一、四〇五	五、六〇四
大正十年度	二、七四八	一、六三三	三、〇〇〇	一、五二八	八、九〇九
大正十一年度	二、八九二	一、六三四	三、〇〇〇	一、六三一	九、一五七
大正十二年度	三、〇七五	一、六三九	三、〇〇〇	一、六〇六	九、三二〇

五、藏書

大正十二年度末藏書數左ノ如シ

イ、藏書統計一斑

和漢書	大正十一年度末現在		大正十二年度增加		大正十二年度末現在	
	購入	寄贈	購入	寄贈	購入	寄贈
計	10,137	1,374	1,433	439	11,749	1,818
洋書	10,137	1,374	1,433	439	11,749	1,818

ロ、藏書類別表

部門	大正十一年度末現在	大正十二年度增加	大正十二年度末現在
第一門 宗教、哲學、教育	5,133	275	5,408
第二門 文學、語學	4,130	29	4,159
第三門 歷史、地理、紀行	3,366	1	3,367
第四門 國家、法律、經濟	2,355	3	2,358
第五門 財政、社會、統計	1,755	1	1,756
第六門 數學、理學、醫學	1,577	5	1,582
第七門 工業、藝術、兵事	1,577	1	1,578
第八門 農業、交通、通信、家事	2,350	1	2,351
第九門 叢書、叢書、隨筆	3,366	1	3,367
第十門 叢書、兒童用圖書	3,366	1	3,367
計	33,366	439	33,805

種別	學生	教員	公務員	實業	其他	計	兒童	合計
館内	2,711	2,045	2,292	1,571	2,943	13,562	5,111	18,673
館外	3,906	5,221	11,111	10,101	6,210	36,551	5,111	41,662
優待	110	210	110	100	514	1,144	110	1,254
計	7,727	10,481	14,513	12,772	9,667	53,177	10,332	63,509

六、閱覽人及閱覽圖書

大正十二年度閱覽ニ關スル統計諸表左ノ如シ

イ、閱覽人種別表

種別	學生	教員	公務員	實業	其他	計	兒童	合計
館内	2,711	2,045	2,292	1,571	2,943	13,562	5,111	18,673
館外	3,906	5,221	11,111	10,101	6,210	36,551	5,111	41,662
優待	110	210	110	100	514	1,144	110	1,254
計	7,727	10,481	14,513	12,772	9,667	53,177	10,332	63,509



種別	外 保證金		合計	百分比
	男	女		
合 計	三六、〇八八	二、三四四	三八、四三二	八二、七二八
一日平均	一九、二〇九	一、九二九	二一、一三八	五〇、三〇六

口、貸付圖書類別表

種別	和 洋		合計	百分比
	內 館	外 館		
一、宗 教、哲 學、教 育	三、七二七	一、四一四	五、一四一	九、六
二、文 學、語 學	一八、〇三三	四、三三〇	二二、三六三	八二、二
三、歷 史、傳 記、地 誌、紀 行	一八、七三三	五、七〇〇	二四、四三三	五、一
四、國 家、法 律、經 濟 財 政、社 會、統 計	二七、六九六	七、三〇〇	三四、九九六	七、三
五、數 學、理 學、醫 學	三、五〇〇	一、三三三	四、八三三	〇、八
六、工 學、兵 事、美 術 及 諸 藝	三、二六六	五、〇一六	八、二八二	二、一
七、產 業、交 通 及 通 信、家 事	一、〇一一	五、〇〇〇	六、〇一一	一、五
八、事 業、叢 書、隨 筆、雜 書、雜 誌	五、〇三三	六、六六六	一一、六九九	三、〇
合 計	七三、七二七	一〇六、六六六	一八〇、三九三	一〇〇
一 日 平 均	一、二七二	三、〇三三	四、三〇五	一、一

備考 本表ニハ新聞雜覽人員及兒童ノ貸付圖書ヲ含マス  
ハ、開館以來經過一覽

年 度	藏 書	開 館 日 數	閱 覽 人 員	同 一 日 平 均	貸 付 圖 書 冊 數	同 一 日 平 均
大正五年度	二、五五五	一	一	一	八〇、八四九	八〇、八四九
大正六年度	一四、三三六	二四九	五、四七七	二〇、六	一五三、五五九	六、一六
大正七年度	一六、四四五	三〇〇	八、五七六	二八、四	一五三、五五九	五、一〇
大正八年度	一八、八五九	三〇〇	八、六〇一	二八、五	一六三、九〇〇	五、四六
大正九年度	二〇、六六八	三〇〇	八、九三三	二九、五	一七三、三三三	五、七八
大正十年度	二二、〇八八	三〇〇	八、八七五	二九、五	一八三、七二二	六、一三
大正十一年度	二四、〇八六	三〇〇	九、〇三三	三〇、〇	一九四、一七二	六、四七
大正十二年度	二五、九七七	三〇七	四、七三三	一五、六	二〇〇、三三三	六、五三

七、巡回文庫

本年度ニ於テ圖書館學校青年團等へ直接文庫ヲ回付セシモノ二十三團體ニシテ回付簡數五十個冊數千九百六十七冊其ノ成績別表ノ如シ

回 付 團 體	回 付 簡 數	回 付 冊 數	閱 覽 人 員	閱 覽 冊 數
那賀郡新野圖書館	一	五〇	一五〇	一五〇



板野郡板西農實學校	一	六〇	一〇五	一〇七
海部郡海部實業女學校	二	一〇〇	二二一	二二一
板野郡板西實業女學校	三	一五〇	四七八	四八一
三好郡三好高等女學校	一	一七	一七	一七
麻植郡西尾村教育會	二	八〇	八七	八七
德島市福紡共勵青年團	六	一五〇	一、二一六	一、二二三
勝浦郡生比奈青年團	三	一五〇	二〇〇	二〇二
那賀郡椿泊海生團	二	一〇〇	二二三	二二三
同 大野青年團	一	五〇	九二	九二
海部郡川東青年團	一	五〇	九〇	九〇
板野郡大津青年團	一	五〇	一一一	一一一
麻植郡西尾青年團	二	一〇〇	一三六	一三六
美馬郡藤町青年團	一	五〇	一〇〇	一〇〇
三好郡東山啓蒙會	一	五〇	一七八	一九八
那賀郡桑野壯年團	五	二〇〇	三二七	三三六
板野郡大津西壯年團	二	三五	四三	四三
同 平石壯年團	三	一五〇	六四二	六四二
名西郡藍畑壯年團	四	八〇	二一七	二二一

同 高原壯年團	四	九五	一六三	一六三
那賀郡新野少年團	一	五〇	二〇〇	二〇〇
板野郡撫養鳴湯少年團	二	一〇〇	二六八	二七六
海部郡川東處女會	一	五〇	一一二	一一二
計	五〇	一、九六七	五、三六六	五、四三〇

八、教育展覽會へ本館ノ出品

——圖書館ノ變遷——

德島縣教育會主催ノ學制頒布五十年記念教育展覽會ハ大正十二年五月一日ヨリ同十日マデ十日間德島市ニ於テ開催セラル本館ヨリ同會ニ出陳セシ品目ハ

- 一、學制頒布後德島縣圖書館ノ變遷
- 二、德島縣圖書館分布圖
- 三、德島縣圖書館ノ現狀寫眞
- 四、學制頒布後日本圖書館ノ變遷
- 五、全國主要圖書館ノ現狀寫眞
- 六、圖書雜誌新聞發行ノ變遷
- 七、藏書五十万册以上ノ圖書館比較表
- 八、圖書館事務並貸出経路圖



九、文化生活下圖書館

以上ノ諸項ヲ表示スル爲メニ使用セシ材料

イ、模	型	五十五點
ロ、繪	畫	五點
ハ、寫	眞	二十七點
ニ、圖	表	六點
ホ、書	冊	九十點
計		百八十三點

次ニ出品物ノ各項ニ付テ解説スレバ

一、學制頒布後德島縣圖書館ノ變遷

本縣圖書館ノ變遷ヲ表示シタルモノニテ學制頒布當時ハ唯一ノ阿波國文庫アルノミ明治十五年本縣師範學校附屬書籍館ヲ設置サレ同三十二年ニ三好郡松馬地村教育會附屬圖書館ノ設立ヲ見更ニ同四十四年ヨリ大正元年ニ直リ非常ナル發達ヲ遂ゲ漸次増加シ大正十年度末ニ至リテ館數五十五館書籍拾萬五百餘冊ヲ算スルニ至ル以上ノ事項ヲ具體的ニ表示スル爲メ各年次ノ下ニ館數ハ繪畫、藏書數ハ圖書ノ模製ヲ閱覽人員ハ人形ヲ使用シテ發達ノ跡ヲ一目瞭然タラシメタリ

二、德島縣圖書館分布圖

方三尺ノ本縣地圖ニ現在圖書館ノ所在地ヲ現ハシテ分布ノ狀態ヲ明カニス

三、德島縣圖書館ノ狀況寫眞

本縣最初ノ圖書館テアレ師範學校附屬書籍館ト懸立光慶圖書館ノ寫眞ヲ並列シテ比較對稱ヲ試ミ五明文庫其ノ他四圖書館ノ寫眞ヲ添付シタリ

四、學制頒布後日本圖書館ノ變遷

明治五年以降各十年毎ニ其ノ年現在ノ館數、藏書數及ビ閱覽人員ヲ家屋、圖書、人物ノ繪畫ヲ以テ現ハシ其ノ變遷ヲ明示シタルモノ

五、全國主要圖書館ノ現狀寫眞

本邦ニ於ケル公開圖書館ノ元祖芸亭ノ創設者石上宅嗣郷ノ肖像ヲ掲ゲ其ノ下ニ帝國圖書館以下主要圖書館ノ寫眞ヲ排列シ全國圖書館ノ現狀ヲ現ハス

六、圖書雜誌新聞發行ノ變遷

明治五年以降各十年毎ニ圖書及雜誌新聞ノ發行部數ヲグラフヲ以テ表示ス

七、藏書五十萬冊以上ノ圖書館比較表

英米獨佛及ビ本邦ニ於ケル藏書五十萬冊以上ノ圖書館ヲ比較表示シタルモノニテ其ノ最大多數ナルハ三百五十萬冊ヲ有スル佛國々民圖書館ニシテ編逸ノ如キハ百四十五萬冊ノ普國王立圖書館以下十二館ヲ算スルニ我國ニ於テハ内閣文庫及ビ東京帝國大學圖書館ノ二館ガ各五十萬冊ヲ有スルノミ

八、圖書館事務並貸出經路圖

本圖ヲ區分シテ「圖書の出來上るまで」「閱覽者の手に渡るまで」「二期トシ著述家ハ宇宙ヨリ各種ノ材料ヲ採リテ原稿ヲ作り之ヲ印刷裝釘シテ圖書ガ出來上リ圖書販賣業者又



ハ寄贈者ノ手ヲ經テ圖書館ニ入り順次各種ノ機關ヲ經由シテ書庫ニ納メラレ更ニ貸出  
係ノ手ヲ經テ館内ニ閲覧スル外館外携出及ビ巡回文庫トシテ各地ニ回覽セシムル狀況  
ヲ一目瞭然タラシメタリ

九、文化生活、圖書館

本項ハ圖書館宣傳ノ一段トシテ設ケタルモノニテ文化生活ヲ嚮トスル者ハ宜シク圖  
書館ヲ活用セン事ヲ慫慂セン爲メ神社部以下拾部門ヲ設ケ各種ノ實物及ビ模型ヲ以テ  
部門ヲ現ハシ其ノ部門ノ下ニ各部門ニ適應スル圖書ヲ陳列シ以テ讀書心ヲ喚起セント  
シタリ

九、圖書、報告、雜誌、新聞寄贈者

左ニ列記セル各位ハ大正十二年四月ヨリ大正十三年三月迄ノ間ニ圖書報告雜誌新聞等  
ヲ本館ヘ寄贈セラレタリ茲ニ芳名ヲ列記シ深ク感謝ノ意ヲ表ス

圖書、報告

- |           |            |          |
|-----------|------------|----------|
| 石川縣立圖書館   | 井上巡回文庫     | 巖手縣立圖書館  |
| 茨城縣立圖書館   | 江木衷氏       | 榎井勝藏氏    |
| 岡山縣立圖書館   | 大川義純氏      | 大垣市圖書館   |
| 大阪圖書出版業組合 | 大阪府立圖書館    | 海外移民協會   |
| 高知縣立圖書館   | 高知市役所      | 神戸高等商船學校 |
| 神戸市役所     | 孝女於伊麻齋蹟保存會 | 香川縣教育會   |
| 鹿兒島縣立圖書館  | 河內長珪石工業所   | 樟太       |

- |           |             |              |
|-----------|-------------|--------------|
| 鎌田共濟會圖書館  | 簡易保險局       | 九州帝國大學       |
| 京都帝國大學    | 京都市商品陳列所    | 京都市立京都圖書館    |
| 熊澤一衛      | 熊本縣立熊本圖書館   | 吳秀三氏         |
| 桑原眞瑞氏     | 關西圖書研究所     | 關東           |
| 外務省通商局    | 幸野武次郎氏      | 肥後一氏         |
| 小山彌平氏     | 埼玉圖書館       | 齋藤柳泉氏        |
| 佐賀圖書館     | 百日紅社        | 島津珍彦男建像委員會   |
| 鹽澤孝寬氏     | 社會局健康保險部    | 實業之日本社       |
| 神宮神部署     | 神宮皇學館       | 水産講習所        |
| 鈴木重行氏     | 臺灣總督府高等商業學校 | 臺灣總督府學務課     |
| 臺灣總督府官房   | 臺灣總督府圖書館    | 陶磁器試驗場       |
| 高井最氏      | 第二高等學校      | 第二回四國聯合製糸共進會 |
| 貯金局       | 帝國森林會       | 統計局          |
| 東京高等師範學校  | 東京工業試驗所     | 東京美術學校       |
| 東京府廳      | 東北帝國大學      | 徳川頼倫氏        |
| 特許局       | 徳島高等工業學校    | 徳島縣阿波郡土成村役場  |
| 徳島縣勝浦郡教育會 | 徳島縣工業試驗場    | 徳島縣蠶業組合聯合會   |
| 徳島縣齒科醫師會  | 徳島縣水産試驗場    | 徳島縣立工業學校     |
| 富山市立圖書館   | 長崎市役所       | 名古屋市役所       |



奈良縣立奈良圖書館  
 南葵文庫音樂部  
 農商務省商務局  
 日比谷圖書館  
 福岡縣立福岡圖書館  
 北海道廳拓殖部  
 松野勝太郎氏  
 滿鐵京城圖書館  
 明治專門學校  
 養德文庫  
 山科禮藏氏  
 林業試驗場  
 愛山郷社  
 伊藤忠合資會社  
 埋木會社  
 大阪市立圖書館  
 大谷商店  
 京都府人會

奈良女子高等師範學校  
 日本醫學專門學校  
 農商務省畜產局  
 平山午介氏  
 福田菊太郎氏  
 堀本高等學校  
 武藏高等學校  
 盛岡高等農林學校  
 山口縣立山口圖書館  
 山邊清亮氏  
 藤内統三氏  
 井川圖書店  
 石川縣立圖書館  
 大谷每日新聞社  
 香川縣教育會  
 京都府商品陳列所

南葵文庫  
 農商務省山林局  
 農商務省農務局  
 廣島高等工業學校  
 藤村風影氏  
 松方幸次郎氏  
 松山高學校  
 村上素道氏  
 文部省普通學務局  
 山崎龜吉氏  
 橫川德郎氏  
 早稻田高等學院  
 伊藤喜商店  
 薄紅詩社  
 關西タレント社  
 大谷大學新聞研究會  
 學校附設宣傳會  
 熊本縣立熊本圖書館

雜誌

新聞

熊本圖書館協會  
 研秀社  
 佐々木良二氏  
 修養社  
 自覺社  
 正光社  
 臺灣總督府  
 大日本文明協會  
 帝國在軍軍人會德島支部  
 統計局  
 德島縣師範學校附屬小學校  
 德島縣立工業學校友會  
 德島縣立富岡高等女學校琴江會  
 德島市新町尋常小學校  
 德島稅務署  
 德島日日報社  
 名古屋商業學校學友會  
 奈良縣立奈良圖書館  
 日本飛行研究會

雜誌書及協會  
 港灣協會  
 笹倉新治氏  
 趣味之實益社  
 水鏡社  
 世渡谷書店  
 瀧山商店  
 貯金文庫  
 帝國地方行政學會  
 德島縣教育會  
 德島縣山林會  
 德島縣立德島中學校同志會  
 德島縣立撫養高等女學校湯湖會  
 德島市福島尋常小學校  
 德島測候所  
 名古屋每日新聞社  
 日露協會學校極光會  
 野村義一氏

外務省情報部  
 濟生會  
 百佛社  
 新佛社  
 生佛社  
 メメント界報發行所  
 第一公論發行所  
 帝國在軍軍人會  
 天主公會  
 德島縣師範學校友會  
 德島縣女子師範學校友會  
 德島縣立德島高等女學校友會  
 德島縣立富岡中學校學生會  
 德島市高等小學校第六學級  
 德島自由新聞社  
 德島日日新聞社  
 中尾部山氏  
 名古屋市立圖書館  
 日本赤十字社  
 野本恭八郎氏



原田熊藏氏  
 富士谷朝日館  
 文化普及會  
 丸善株式會社  
 若溪會  
 林業試驗場  
 日比谷圖書館  
 泉道宜布會  
 本道宜布會  
 宮城縣立圖書館  
 養鶴之日本社  
 若きさよやき詩社  
 ヒカリ詩社  
 富士居力三郎氏  
 文藝社  
 ミツツロ商店  
 茂志種詩社  
 理化研究會

# 終