



震旦大學圖書館



月六年四十國民





A541 212 0216 60398

~~158070~~

緣起

本校開辦歷有年所規模未備初無可
表示於人但欲知本校情況者所在多
有又不可漫無以應客秋舉行男中學
部念週紀念會後卽擬印此小冊嗣因
地方不靖未及進行今春政局初平校
務亦漸整暇爰綜合大學及男女兩中
學部現狀及經過略史印成此冊用供
衆覽特爲叙其緣起如此



本校歷史

前清光緒二十四年歲戊戌嚴範孫先生禮聘張伯苓先生以英文數理等科教其子姪及戚友子弟二十七年邑紳王奎章先生亦禮聘張先生教其子姪及戚友子弟兩家各授課半日別之曰嚴館王館各十餘人是爲南開學校發生萌芽之始期

三十年夏四月張先生偕嚴範孫先生游東瀛調查學務八月歸國決定創設中學一處九月初八日學校成立定名曰私立中學堂校舍在嚴宅偏院小屋數椽學生七十三人教員六人而已規模狹小設備未完常年費由嚴先生及故紳王奎章先生哲嗣王益孫先生分擔是爲南開中學部成立之始期

三十二年邑紳鄭菊如先生捐南開隙地十餘畝備建築校舍之用前大總統徐公及嚴王兩先生復捐資建築新舍越一年遷入因更名爲南開中學堂宣統三年傅學使沅叔以客籍長蘆兩中學歸併本校民國三年直隸工業專門與法政專門兩附屬中學又來入併四年增設英語專門科五年增設高等師範科時學生達千人校地可百畝經費亦稍裕校舍如講室宿舍試驗室食堂禮堂等均逐次興築規範略有可觀是爲南開中學部擴充之始期

民國六年八月校長赴美研究教育翌年十二月偕嚴範孫范靜生孫子文諸先生自美歸乃籌募經費創辦大學得前大總統黎公徐公及李秀山督軍等之贊助遂於八年四月起建大學講室於校南隙地九月大學部正式開幕設文理商三科學生約百人九年三月董事會成立延嚴慈約范靜生

孫子文李琴湘劉芸生王濬明蔣夢麟陶孟和卞倬成諸先生爲董事十月李秀山督軍遺囑捐家產四分之一（由伊弟桂山先生酌給五十萬元）爲大學基金大學基礎予以確定是爲南開大學部成立之始期

十年李組紳先生允自是年起年捐三萬元爲礦科經費於是大學又增設礦科並聘李組紳慕元甫張星五王儒堂嚴慈約諸先生爲礦科董事十一年三月因大學原校地勢不敷應用爰在本埠城南八里台村附近租得公地兩段計四百餘畝爲校地五月起建講室樓房一所男生宿舍二所教員住宅九所十二年三月美國羅氏基金團捐建築科學館費十萬元又袁述之先生捐七萬元羅氏並助館中設備費二萬五千元四月起建科學館因爲袁太夫人紀念定名思源堂又是月李秀山故督銅像由滬運到校位于秀山堂門前八月十二日大學部遷入八里台新校是爲南開大學部擴充之始期

十一年冬季天津女子師範學校中西女學校嚴氏女學校及北京女高師附師中學校學生數十人聯名寄校長一函請求南開學校早日添設女子中學部校長得函後曾與女生代表華采菱等十人爲一度之談話當允俟經費稍裕卽爲開辦十二年九月由中學部籌撥二千元又承言仲遠先生爲已故夫人紀念捐千元權共作女校開辦費乃卽租南開六德里房一所爲校舍九月五日正式開幕學生七十餘人分入兩組肄業是爲南開女中學部成立之始期

綜上所述南開學校自創立至今念一年來雖幾經險阻終無日不在進行中而本邑官紳全國士夫對於本校愛護備至致有今日之盛是則本校同人當深致感謝者也

人 辦 創
Founders of the University



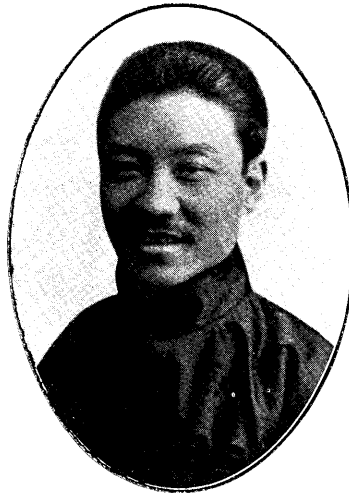
生先孫益王



生先孫範嚴



生先人翰徐

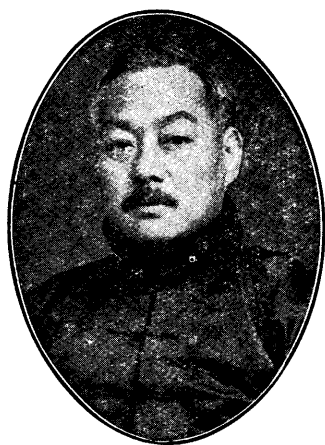


生先紳組李



生先山秀李

董事會董事
Board of Trustees



李 琴 湘 先 生



王 濟 明 先 生



丁 君 在 先 生



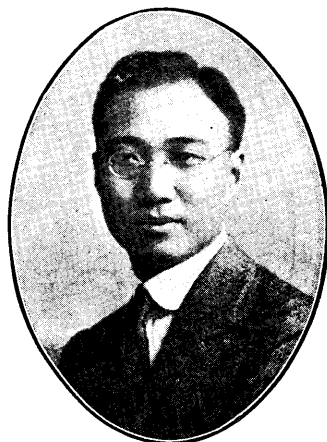
李 伯 芝 先 生



范 靜 先 生



卞 成 先 生



陶 孟 和 先 生



嚴 慈 約 先 生



孫 文 先 生

事 董 會 事 董 科 鑛
 Board of Trustees of College of Mines



生 先 君 在 丁



生 先 五 星 張



生 先 甫 元 慕



生 先 堂 儒 王



生 先 紳 組 李



生 先 約 慈 嚴



生 先 臣 佐 王



生 先 寬 詠 翁



生 先 歐 軼 張

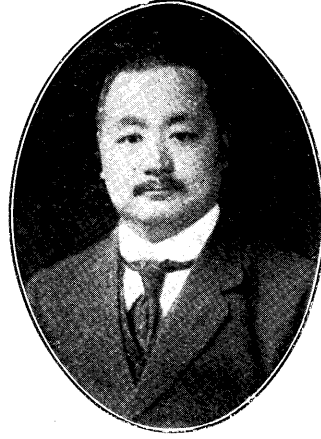
商 科 董 事 會 董 事
Board of Trustees of College of Commerce



張伯龍先生



周作民先生



袁述之先生



葉星海先生



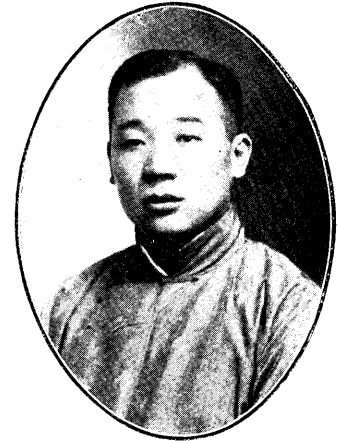
卞傲成先生



李組才先生



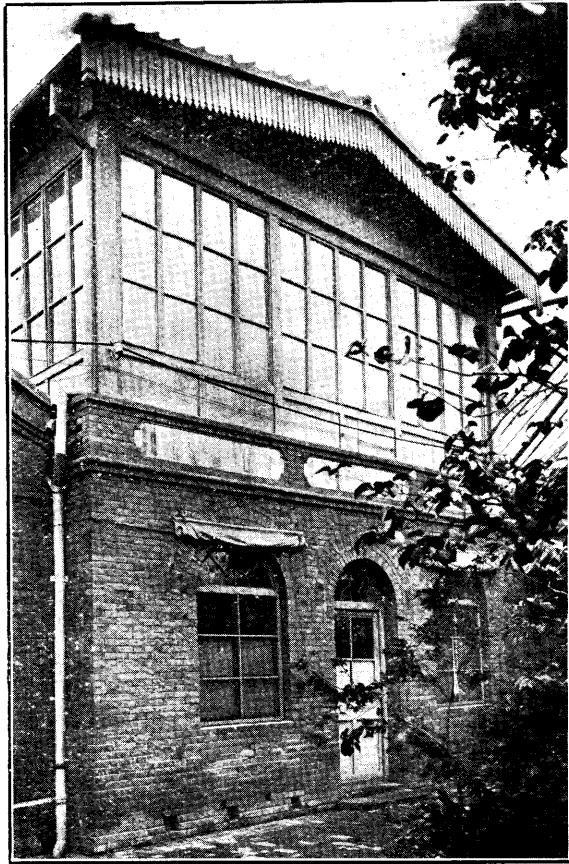
卞白眉先生



馬寅初先生

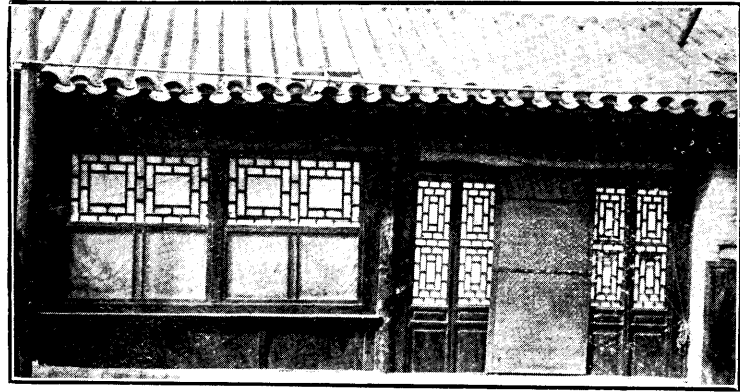
部 學 中

The Middle School



堂禮之時辦開部學中

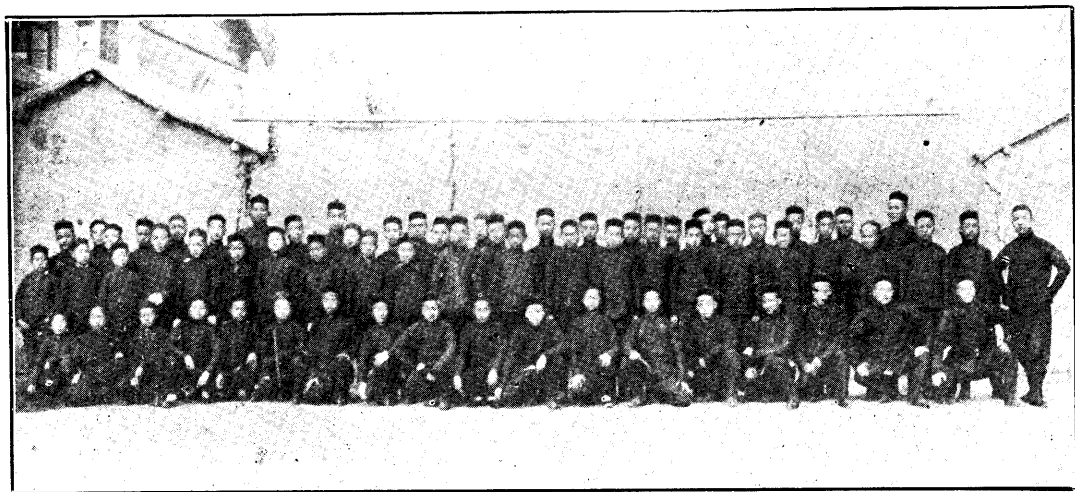
Assembly Hall, 1904.



室講之時辦開部學中

One of the class rooms, 1904.

本校開辦時校舍在嚴範孫
 先生宅偏院計有講室三每
 室可容學生二十餘人上圖
 其一也辦公室一廣可方丈
 禮堂一同時并爲講室約可
 容學生百餘人

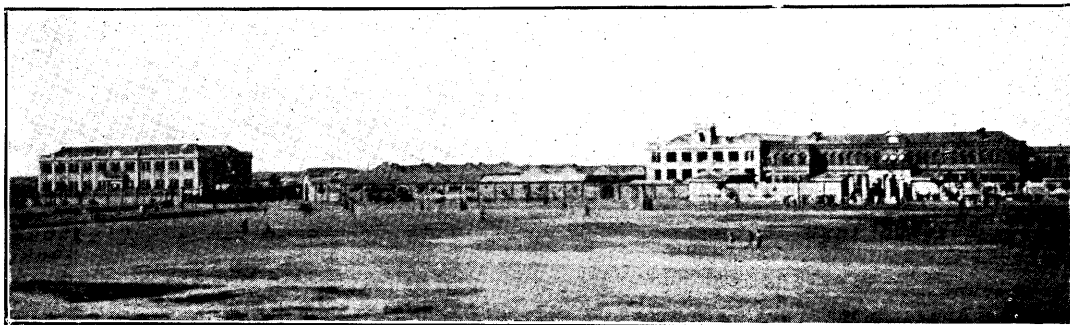


中 學 部 開 辦 時 師 生 合 影

Faculty & Students, 1904.

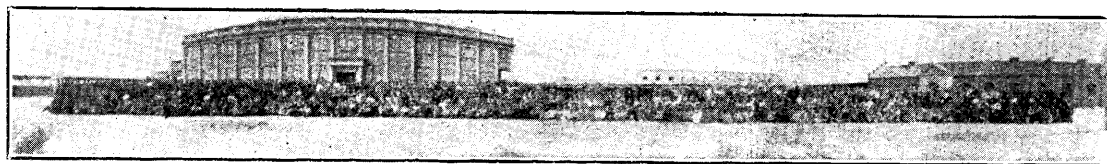
本校中學部正式開幕
在前清光緒三十年時
有職教員六人學生七
十三人現距學校成立
已二十一年全校職教
員增至二百餘人學生
計大學部三百五十人
中學部一千六百人女
中學部一百二十人共
數爲二千〇七十人

高級學生共一千六百餘人
中學部校址在城之西南隅地名南開廣可百畝現有初級及



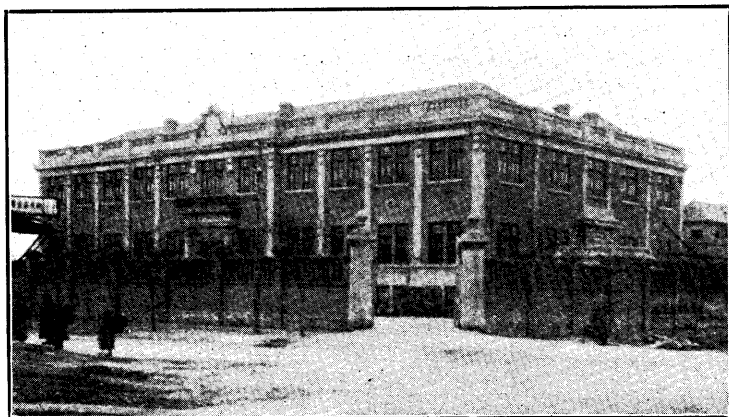
中 學 校 舍 全 景

General View of Middle School



國民二十二年中學部師生合影

Faculty & Students, 1923.



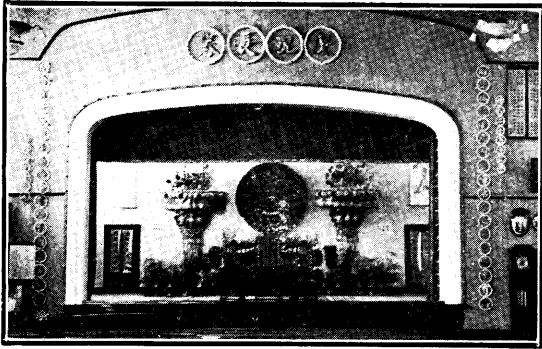
高級中學講室
Senior Middle School Building



初級中學講室之一
Junior Middle School Building

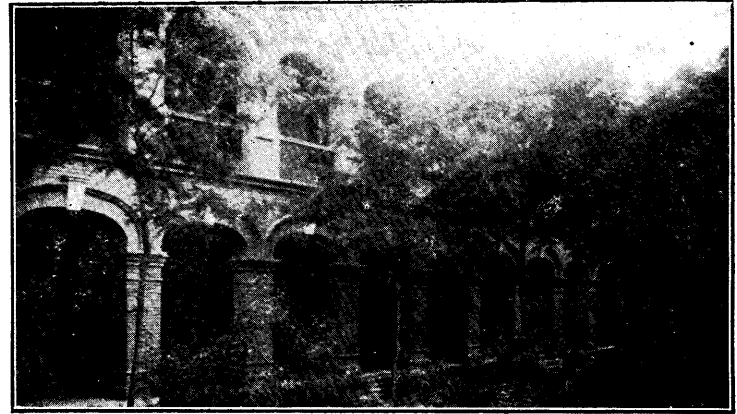
此樓建于民國八年舊
為大學部校舍民國十
二年大學部遷至八里
台乃歸入中學部為高
級中學講室

此樓建于民國八年內
有講室二十三可容學
生約八百人



中學部禮堂 (本校十二週年紀念會場)
Assembly Hall

(Decorated for the 20th Anniversary of the School)

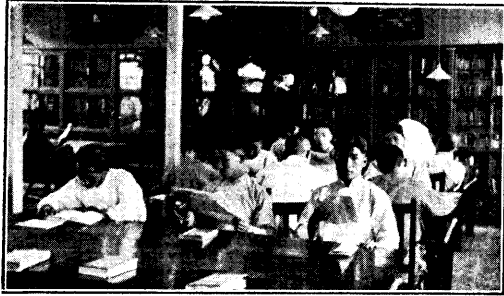


中學部學生宿舍之一
One of the Dormitories



校園
School Garden

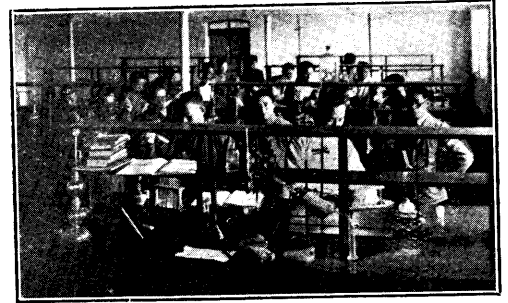
中學部住
宿學生約
一千餘人
一宿舍共
七處此一
也



部文西館書圖
Foreign Books Dept., Library



室驗實理物
Physics Laboratory



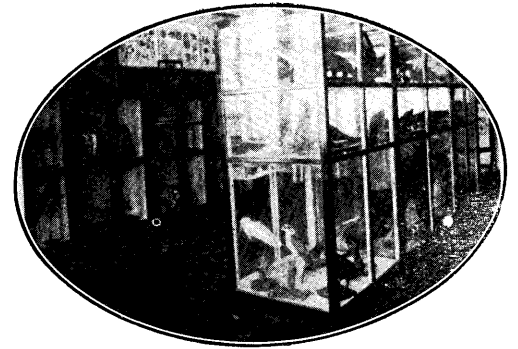
室驗實學化
Chemistry Laboratory



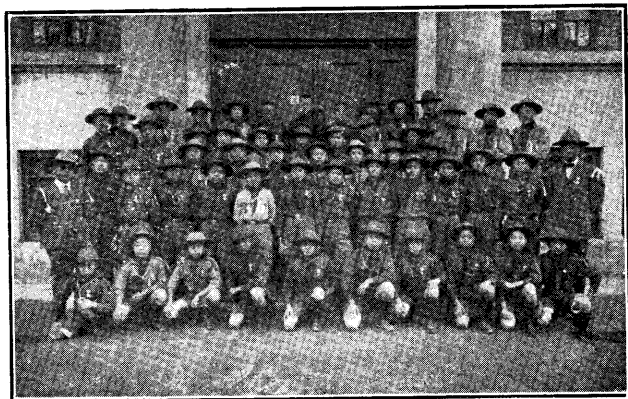
部文中館書圖
Chinese Books Dept., Library



(工木) 一之習實工手
Manual Training



本標物生
Biological Specimens Room



童子軍
Boy Scouts



美術研究會出品
Exhibits of Fine Arts Club



平民學校
Charity School (Supported by Students)



文學會
Literary Club

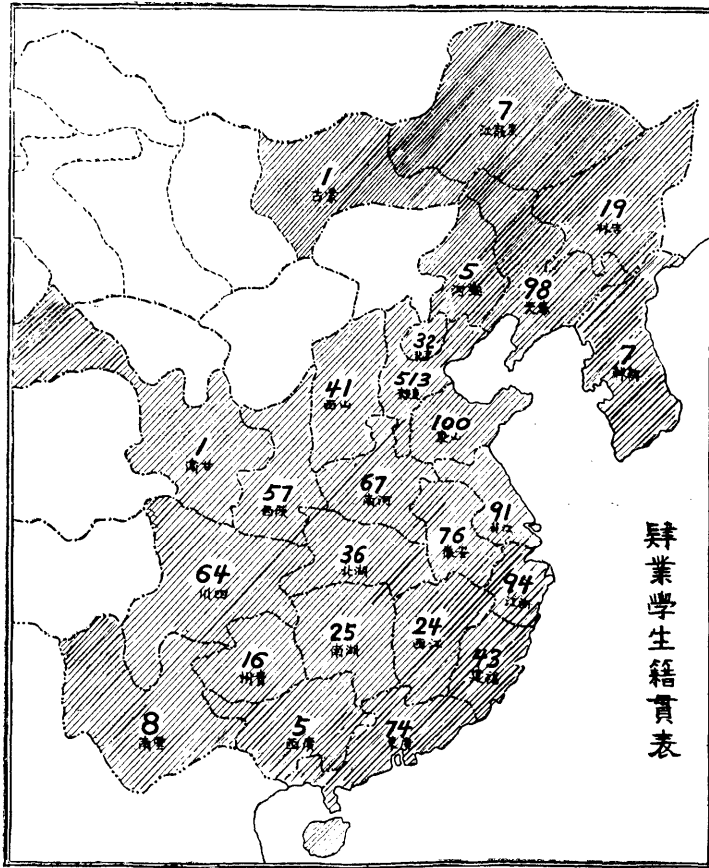


青年會
Students Y.M.C.A.

歷年職教員及畢業肄業學生人數表

生業肄	生業畢	員教職	類別	
			份年	類
73		18	年十三	緒光
84		16	年一十三	,,
95		14	年二十三	,,
160	33	20	年三十三	,,
190		18	年四十三	,,
175		22	年元統	宣
230		24	年二	,,
290	41	34	年三	,,
250	28	22	年元國民	,,
410	18	28	年二	,,
602	43	42	年三	,,
869	84	61	年四	,,
927	47	62	年五	,,
1025	81	58	年六	,,
990	83	68	年七	,,
1145	122	74	年八	,,
1089	117	86	年九	,,
1289	147	86	年十	,,
1315	76	94	年一十	,,
1487		106	年二十	,,
1630	118	122	年三十	,,

肄業學生籍貫表



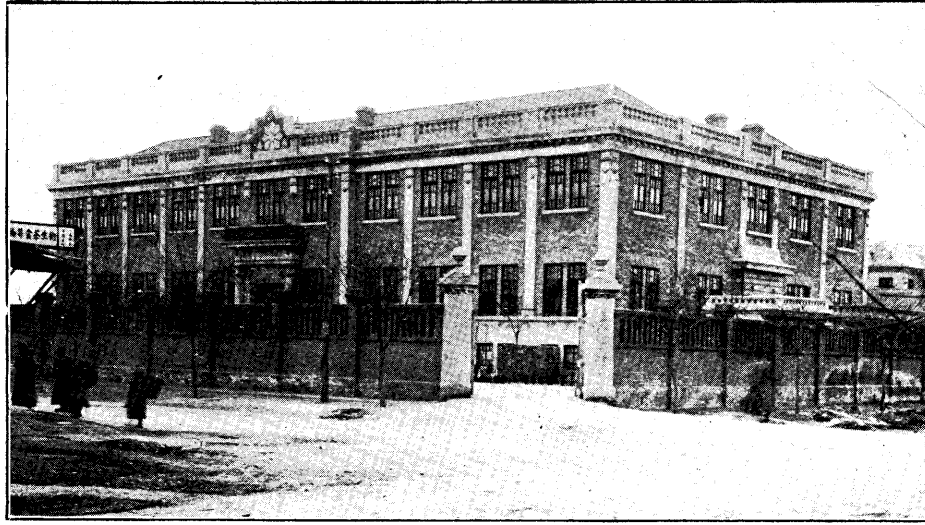
京兆三二 直隸五二三 山東一〇〇 山西四一 河南六七 江蘇九一 安徽七六
 江西二四 廣東七四 湖南二五 湖北三六 四川六四 甘肅一 廣西五
 陝西五七 吉林一九 雲南八 貴州一六 浙江九四 奉天九八 黑龍江七
 福建四三 熱河五 蒙古一 朝鮮七

●附註●

學生中有美洲華僑七人日本華僑八人南洋羣島華僑一人

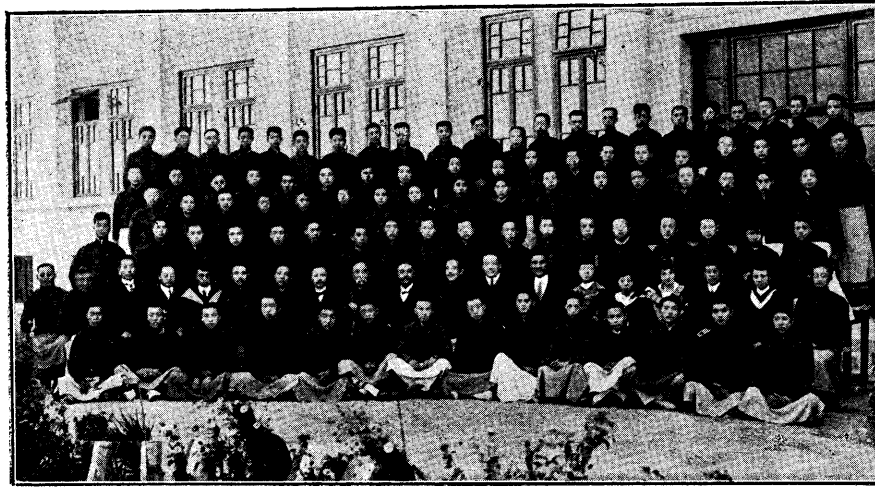
大 學 部

The University



大 學 部 舊 校 舍
Old University Building

此為民國八年秋大學
部開辦時之校舍位于
中學部校址南端所有
辦公室講室圖書館學
生宿舍自習室食堂等
均在此樓民國十二年
大學部遷移至八里台
新校此樓改作高級中
學講室



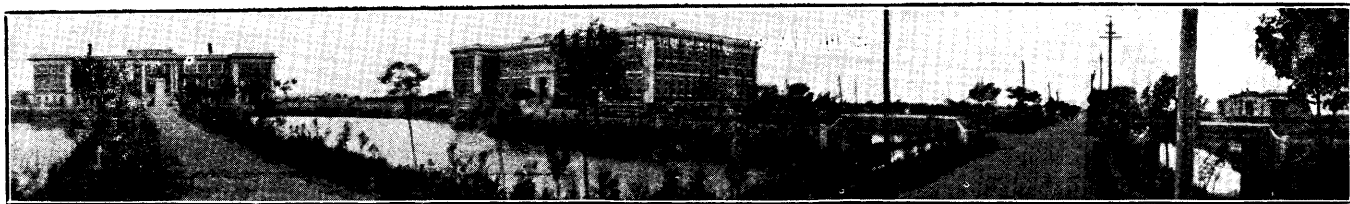
影合生師時辦開部學大年八國民

Faculty & Students, 1919.



影合生師部學大年二十國民

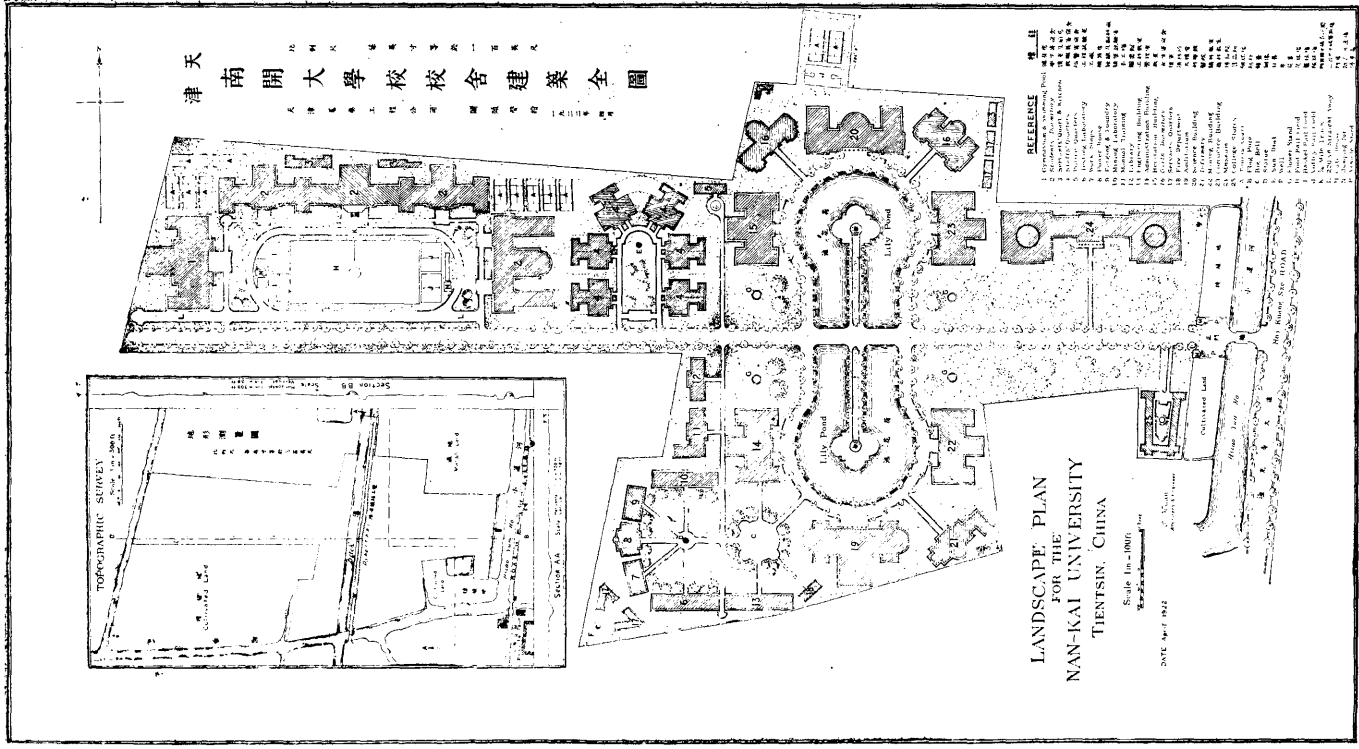
Faculty & Students, 1923.



大學部新校舍全景

View of New Campus

大學部校址在城南
八里台村北地廣約
四百餘畝現已築成
之校舍爲秀山堂思
源堂學生第一宿舍
學生第二宿舍教員
住宅等



天津南開大學校舍建築全圖

北開大建築事務所第一頁圖

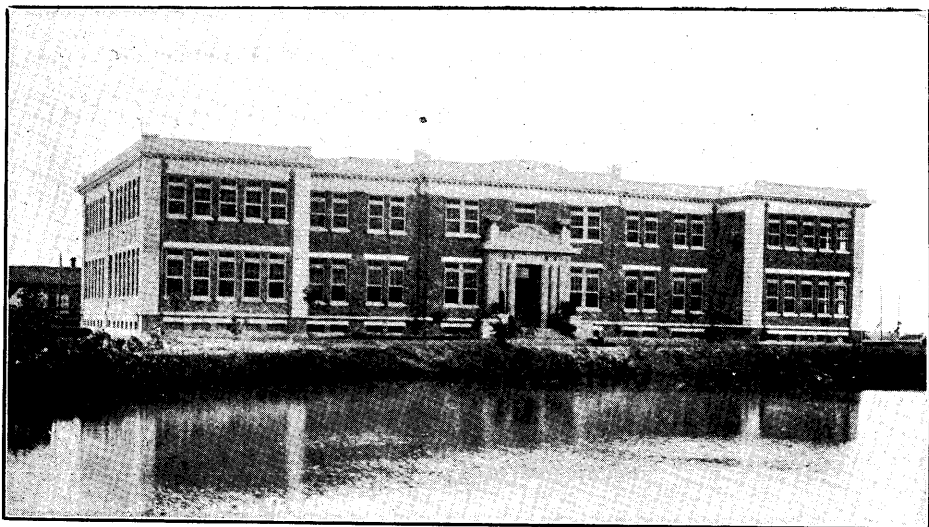
天津南開大學校舍建築全圖

LANDSCAPE PLAN
FOR THE
NAN-KAI UNIVERSITY
TIENTSIN, CHINA

Scale 1 in. = 100 ft.
DATE: 1922

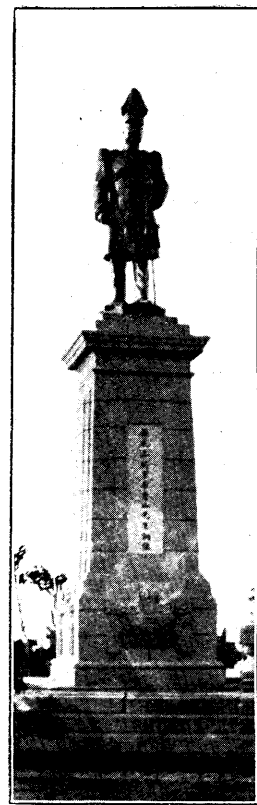
REFERENCE

1	Library
2	Faculty Club
3	Faculty Club & Reception
4	Faculty Club & Reception
5	Faculty Club & Reception
6	Faculty Club & Reception
7	Faculty Club & Reception
8	Faculty Club & Reception
9	Faculty Club & Reception
10	Faculty Club & Reception
11	Faculty Club & Reception
12	Faculty Club & Reception
13	Faculty Club & Reception
14	Faculty Club & Reception
15	Faculty Club & Reception
16	Faculty Club & Reception
17	Faculty Club & Reception
18	Faculty Club & Reception
19	Faculty Club & Reception
20	Faculty Club & Reception
21	Faculty Club & Reception
22	Faculty Club & Reception
23	Faculty Club & Reception
24	Faculty Club & Reception
25	Faculty Club & Reception
26	Faculty Club & Reception
27	Faculty Club & Reception
28	Faculty Club & Reception
29	Faculty Club & Reception
30	Faculty Club & Reception



堂 山 秀
Shiu Shan Tang

本校爲紀念李英
威將軍特製銅像
一座并建講室樓
房一所樓名秀山
堂現作辦公室及
文商鑛三科講室
之用



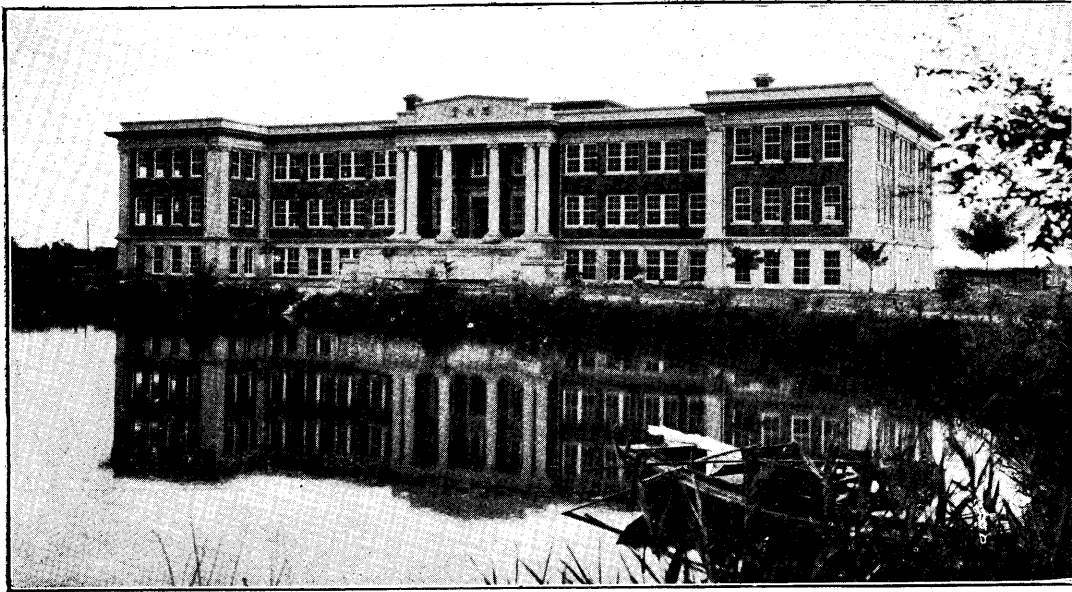
像銅軍將山秀李

Statue of General Li Chun



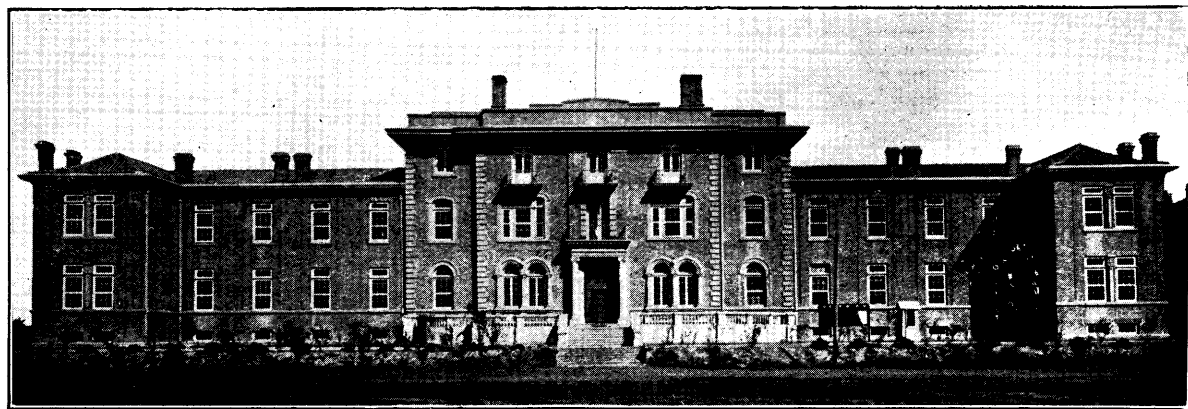
袁 太 夫 人

此樓由羅氏基金團
與袁述之先生合資
建築因紀念袁太夫
人故命名爲思源堂
建築費約二十萬元
現作理科講室及實
驗室之用



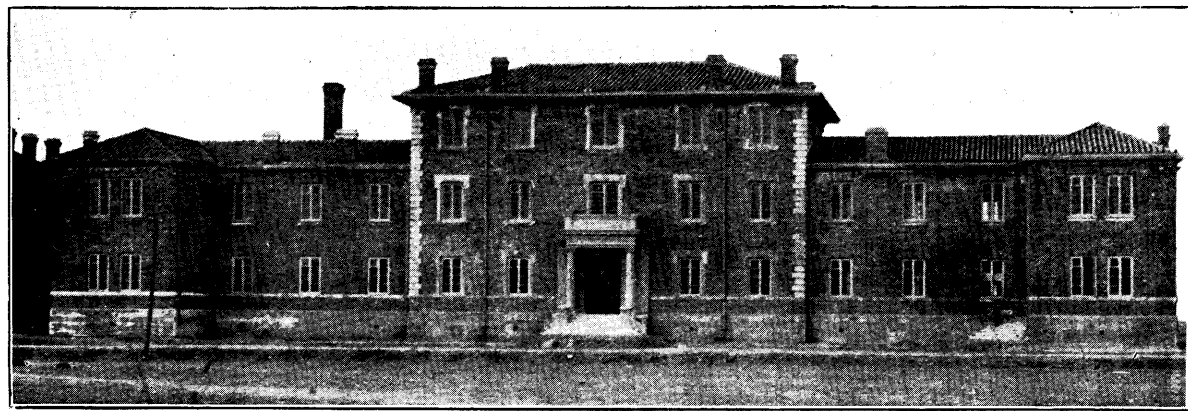
思 源 堂
Shih Yuan Tang, Science Hall

此樓內有食堂二處宿舍七十間能容學生二百十餘人

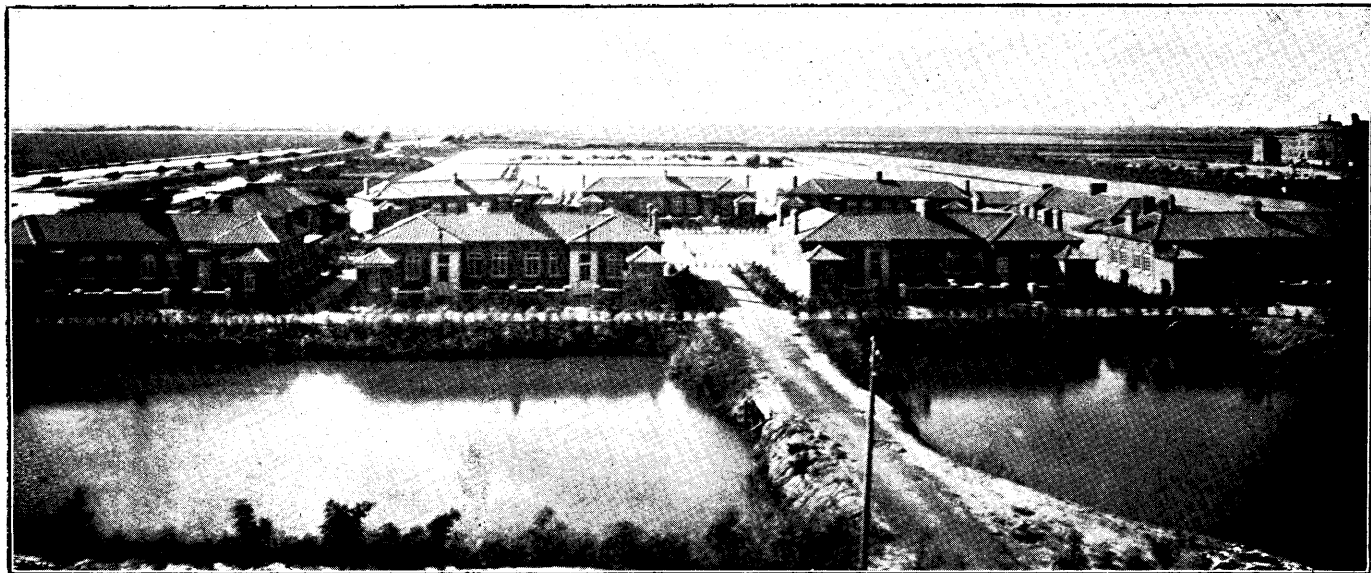


舍宿一第生學
The First Dormitory

此樓內有宿舍六十間能容學生一百八十餘人



舍宿二第生學
The Second Dormitory



百 樹 村

Teachers Compound

百樹村爲教員

眷屬居住之地

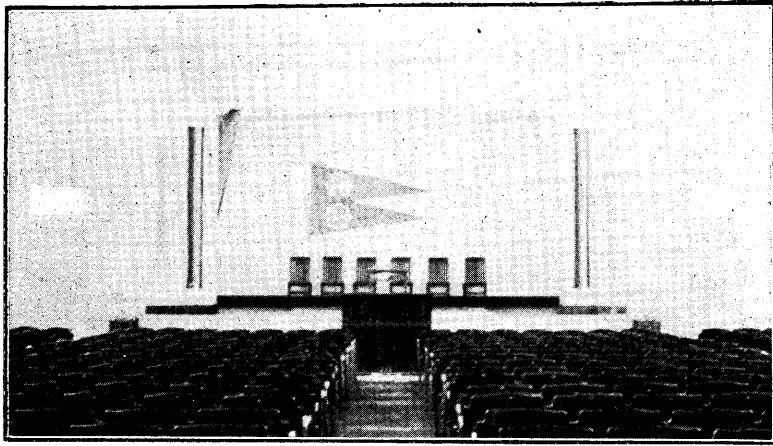
共房九所現因

女生宿舍尙未

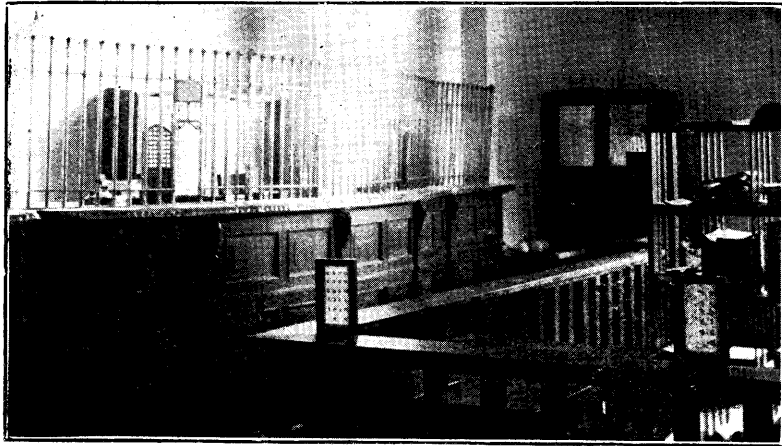
起建暫假村前

兩所作爲女生

住宿之用



堂 禮 時 臨
Assembly Hall



部 一 之 室 公 辦
One of the Offices

容學生五百餘人

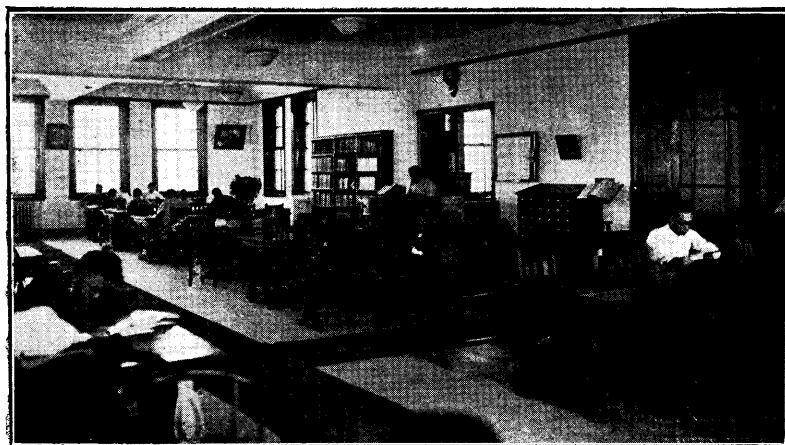
臨時禮堂在秀山堂內能

庶務課及會計室

辦公室之一部



處納出館書圖
Loan Desk, Library



室書讀館書圖
Reading Room, Library

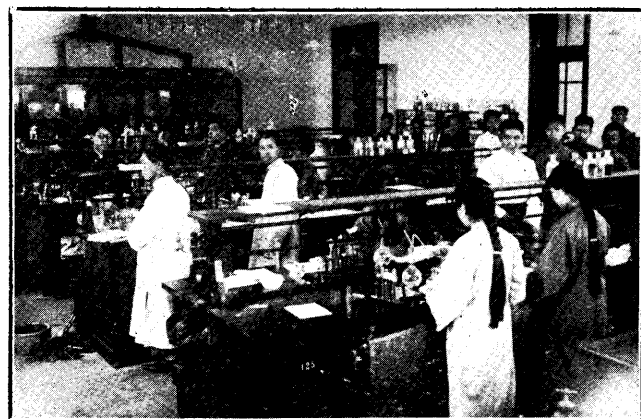


庫書館書圖
Stacks, Library

大學部圖書館尙未起建現
用科學館第二層之一部分
爲臨時圖書館
讀書室能容學生百六十人
書庫內有中文書籍八千一
百餘册西文書籍八千九百
餘册中西文雜誌百二十種



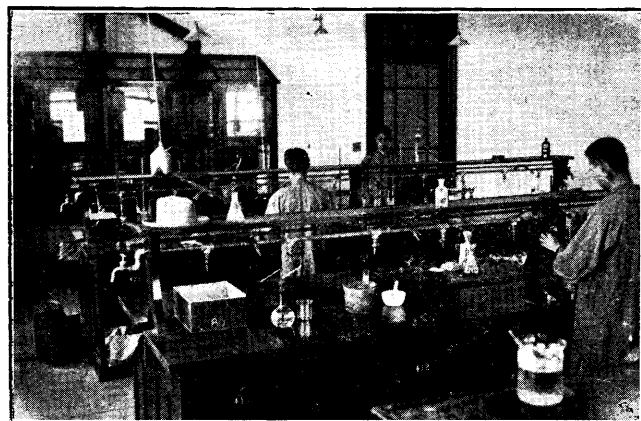
室驗實析分等高及量定
Quantitative Analysis Laboratory



室驗實析分性定及學化機無
Inorganic & Qualitative Analysis Laboratory



室驗實學化論理
Theoretical Chemistry Laboratory



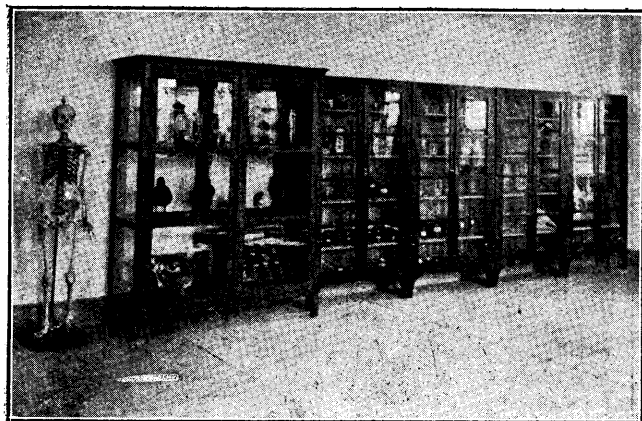
室驗實學化機有
Organic Laboratory



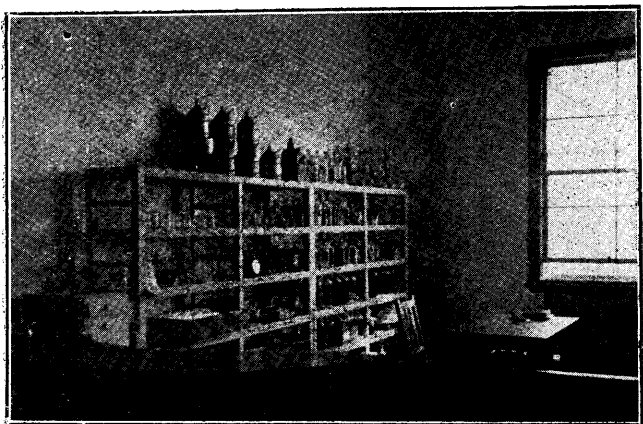
室驗實物生
Biology Laboratory



室秤天
Balance Room



室本標物生
Biological Specimens Room



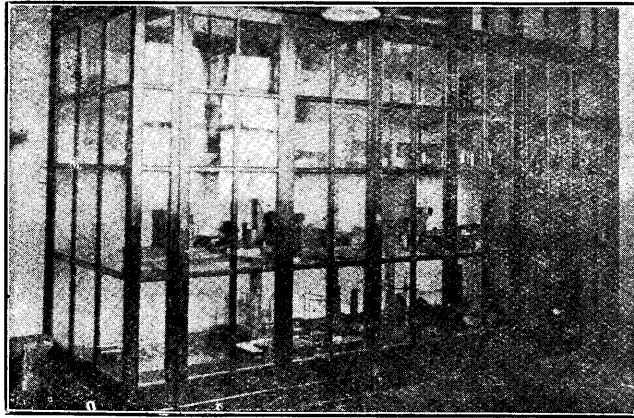
室藥發
Issue Room



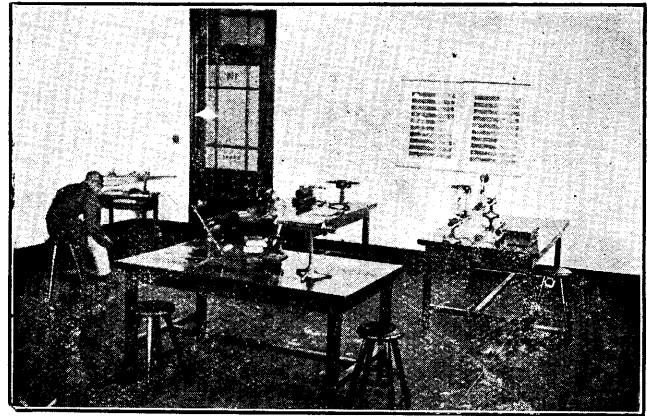
室 驗 實 學 電
Electricity Laboratory



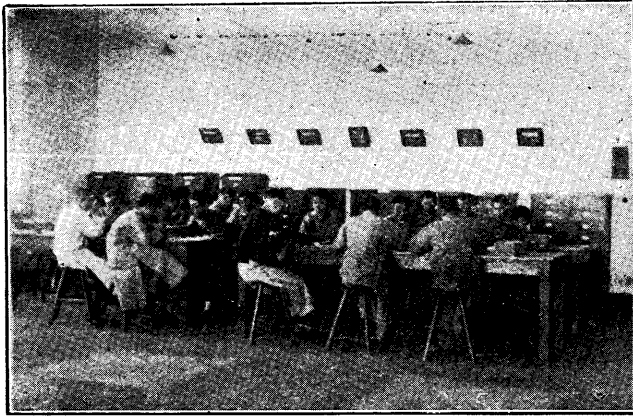
室 驗 實 學 力 及 理 物 通 普
General Physics & Mechanics Laboratory



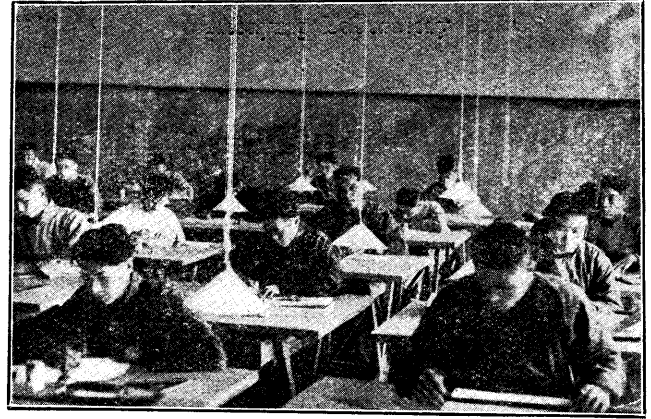
室 器 儀 理 物
Physics Stock Room



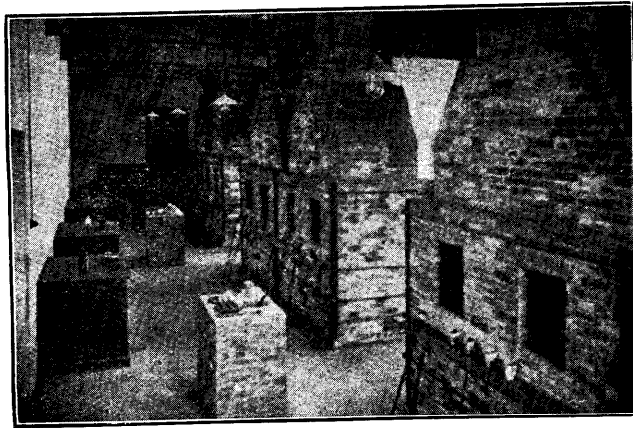
室 驗 實 學 光 聲
Sound & Light Laboratory



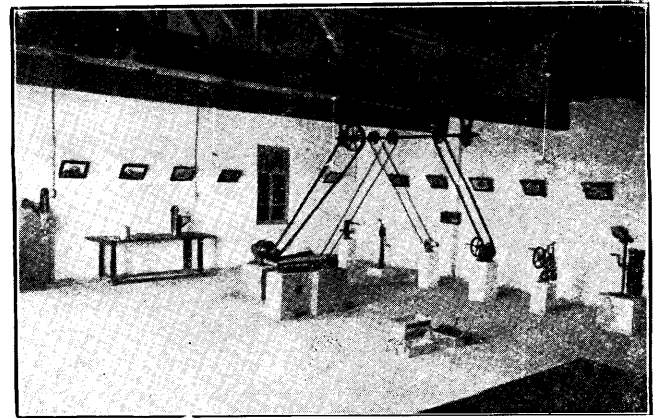
室驗實學質地
Geology Laboratory



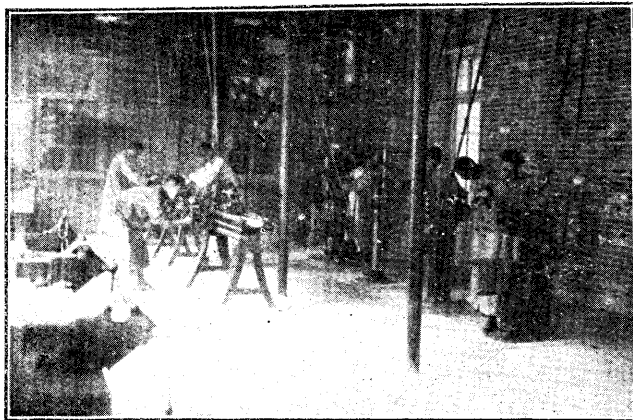
室圖製科鑛
Drawing Room



室驗實學鑛選
Ore Dressing Laboratory



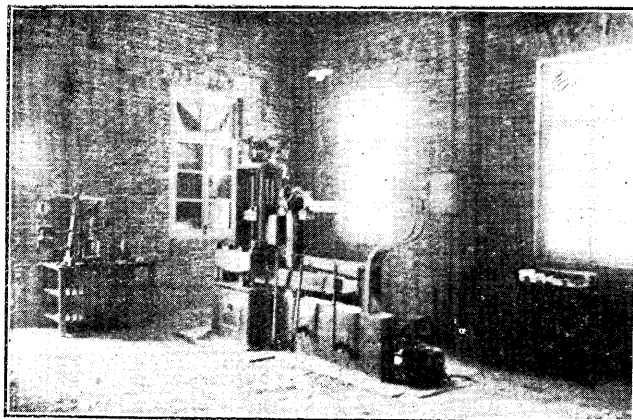
室習實術金試
Assaying Laboratory



廠工木金
Work Shop



室本標質地
Mineral & Rock Specimens Room

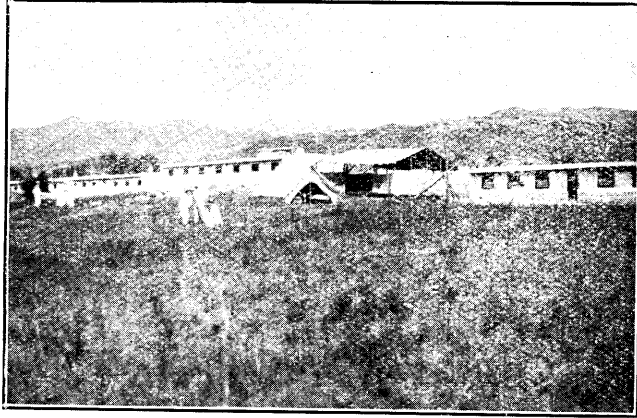


室驗試學料材
Testing Laboratory



室驗實程工氣電
Electrical Engineering Laboratory

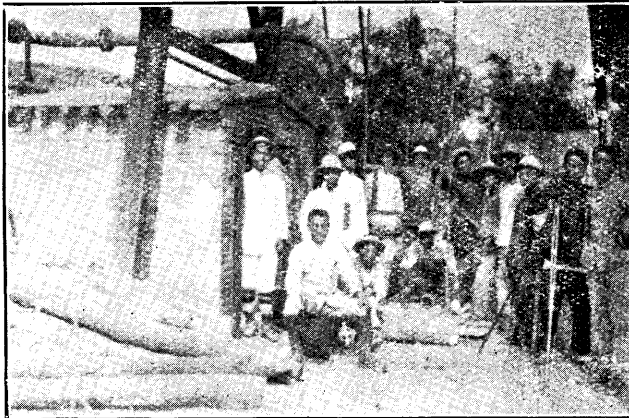
鑛科學生暑期實習攝影
Surveying Field Work & Mine Inspection Trips



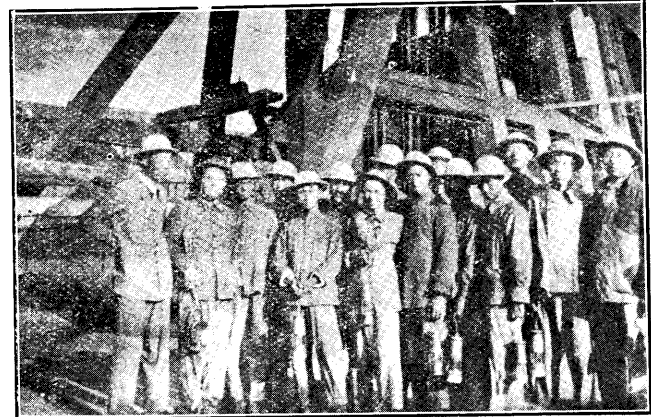
民國二十二年本科二級年級在柳江煤鑛實習測量狀況



民國二十一年暑假本科一級年級在柳江煤鑛測量初期第一次飽鑛井風味之紀念



民國三十一年暑假本科二級年級在六河溝煤鑛分組實習鑛山測量



民國二十一年暑假本科一級年級在臨城煤鑛實習測量初遊之非鑛

在生學校本年歷
會說演合聯校學上以門專北華
景撮之者獎得

Students who won prizes at North China Oratorical Contests, 1922-1925.



說演語國
曾紹吳
(年二十)



說演文英
輝徒司
(年二十及年一十)



武景潘
(年三十)



直葆譚
(年三十)



民作吳
(年四十)



頤李
(年四十)

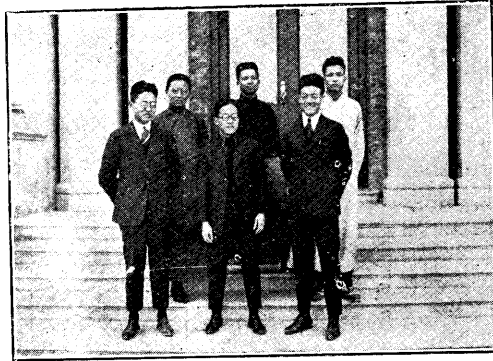
在生學校本年歷
會論辯合聯校學上以門專北華
影撮之組勝優

Winning debating teams in North China Intercollegiate Debates, 1922-1925.



邱鳳翽
吳紹曾
潘景武

國語辯論優勝組
(十二年)



英語辯論優勝組
(十三年)
莫震旦 許尙文
張茲閔 譚葆直
李 頤 孔子新



國語辯論優勝組
(十四年)
查良鑑
王士達
潘景武



部務總會學生
Student Council



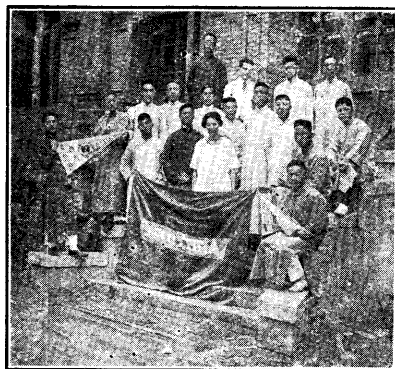
會學治政
Political Science Society



會學科
Science Club



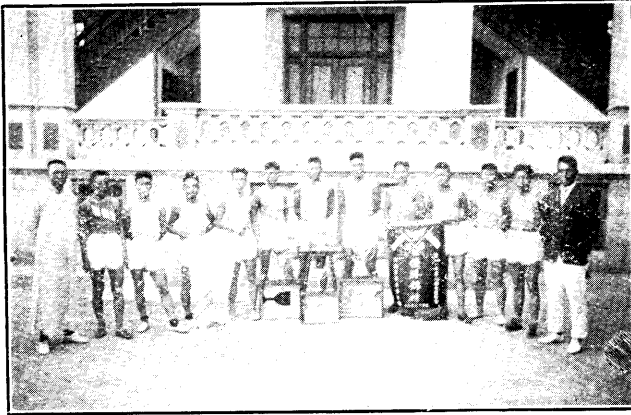
會樂音國中
Chinese Music Club



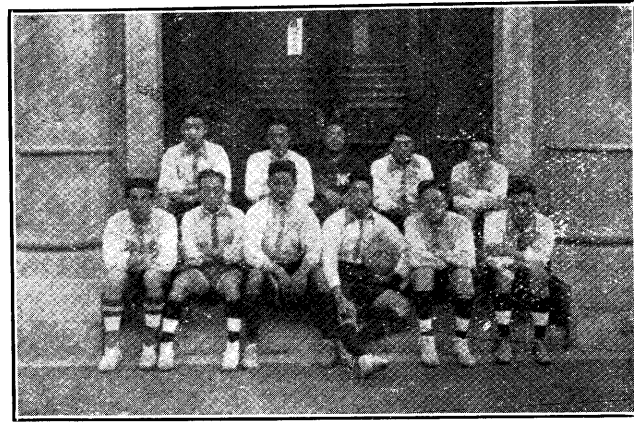
會年青
Student Y.M.C.A.



會歌唱
The Songsters



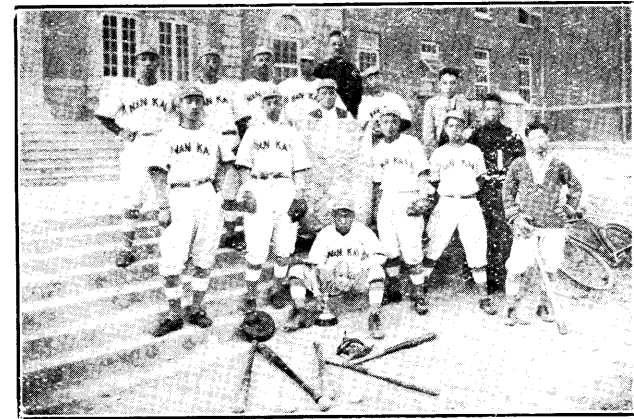
團動運賽徑田之組各部兩中大
Varsity Track & Field Squad



隊球足之組各部兩中大
Varsity Football Squad



隊球籃之組各部兩中大
Varsity Basket-bali Squad

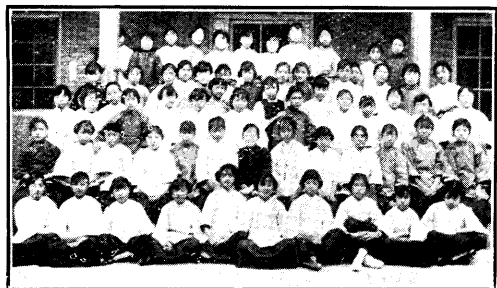


隊球棒組各部兩中大
Varsity Baseball Squad

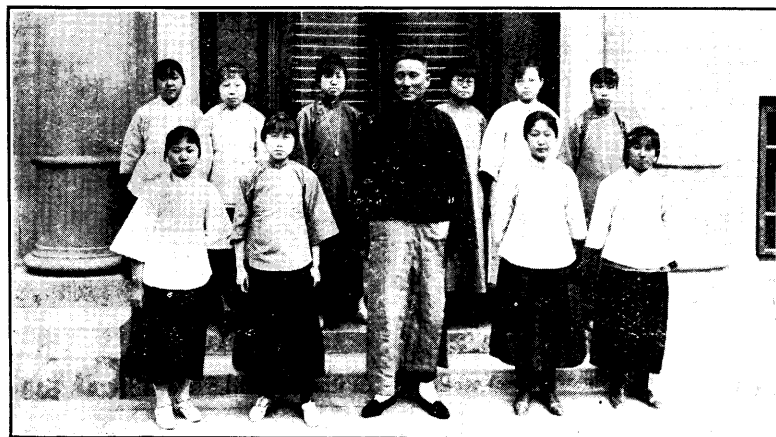
部 學 中 女

The Girls Middle School

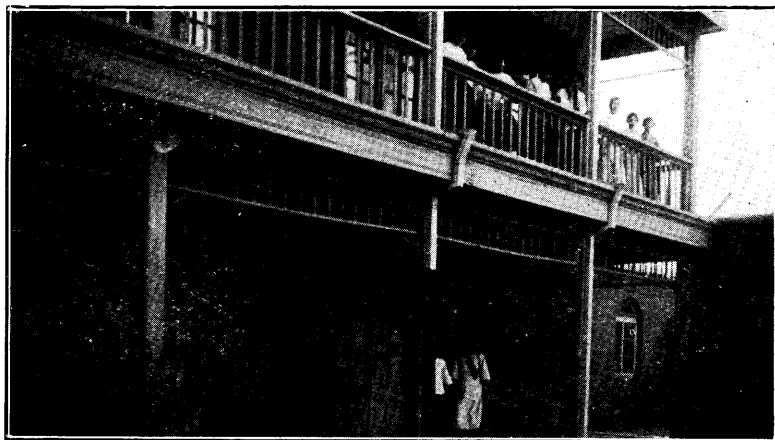
校長及請設女中學生代表合影



女中學生自治會
Student Self Government Council

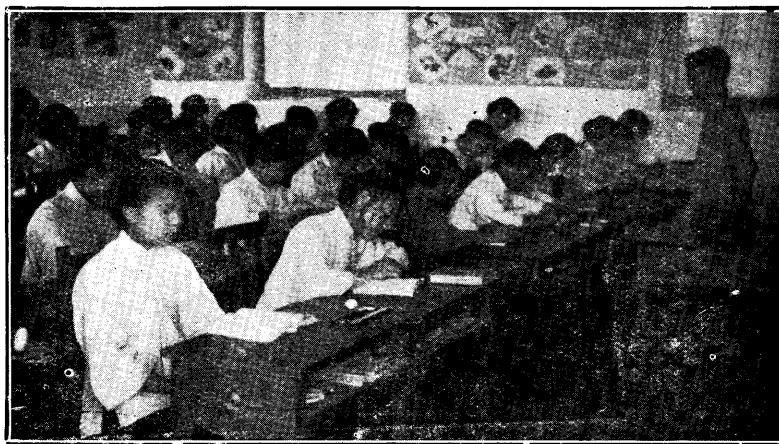


President Chang Po-ling and a group of Students who promoted the establishment of the Girls School



女中臨時講室
Temporary Girls Recitation Building

女子中學部成立已
二年尙無校舍現暫
租六德里民房爲講
室學生概不住宿暑
假後添設高中因校
舍不敷擬籌募建築
費五萬元在中學校
址之南起建新舍



一之室講部學中女
One of the Classes



戲游外課生女
“Captain Ball”

上海图书馆藏书



A541 212 0016 6039B



10

266306