

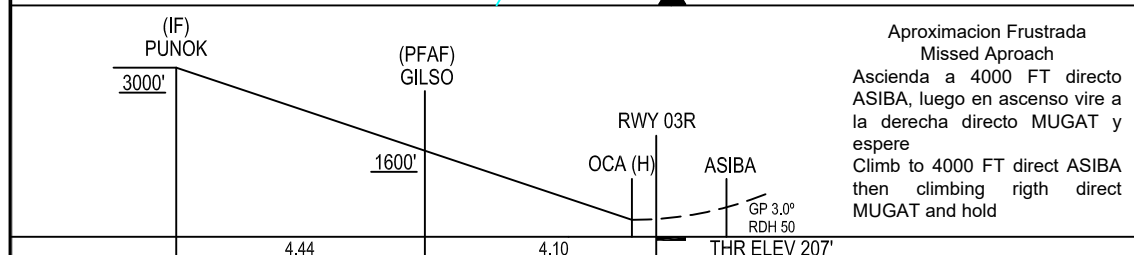
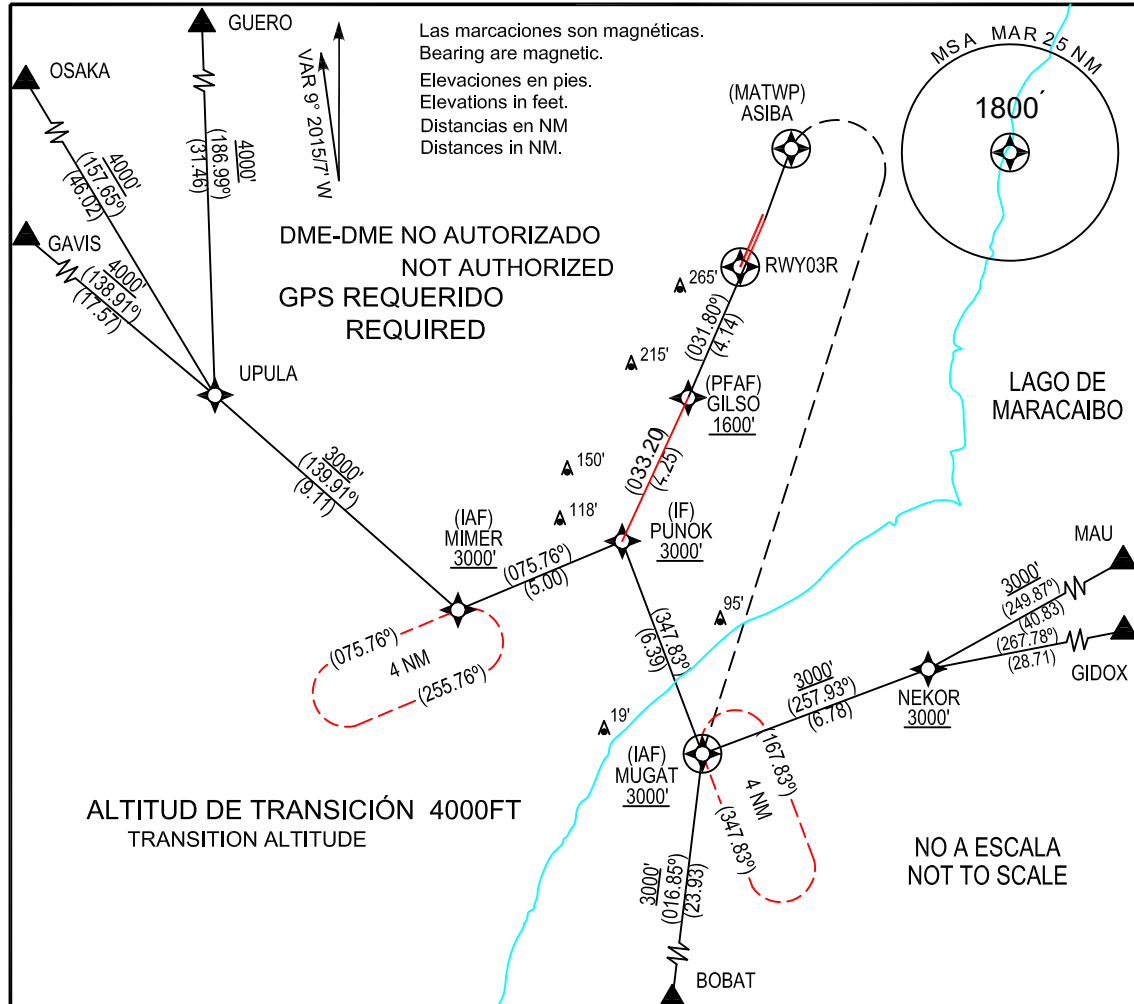
CARTA DE APROXIMACIÓN POR INSTRUMENTOS
INSTRUMENT APPROACH CHART

APP 119.70, 120.20
TWR 118.90
SMC 121.90
EMERG 121.50

MARACAIBO
INTL La Chinita
RNP RWY 03R
(LNAV/VNAV ONLY)

IAC

ELEV 239 FT



A aterrizaje DIRECTO (STRAIGHT IN) RWY 03R				
CAT	A	B	C	D
	OCA (H)		VIS	
	551' (344')		1.6KM	

NOTAS: Procedimiento NA usando reglaje altímetro remoto. ALS inoperativo, se incrementa VIS a 1.6KM
NOTES: Procedure NA when using remote altimeter setting. Inoperative ALS, VIS increase to 1.6KM

**TABLA CODIFICACION CARTA DE APROXIMACION POR INSTRUMENTOS /
INSTRUMENT APPROACH CHART TABLE CODING**

RNP RWY 03R (LNAV/VNAV ONLY)

TERMINADOR DE RUTA / PATH TERMINATOR	PUNTO DE REFERENCIA / WAYPOINT				
	NOMBRE / NAME	TIPO DE PUNTO / TYPE OF POINT	FLY OVER	COORDENADAS / COORDINATES	
--	OSAKA	FEEDER	--	11° 08' 30.00" N	072° 23' 18.00" W
--	GAVIS	FEEDER	--	10° 40' 17.00" N	072° 12' 43.00" W
--	GÜERO	FEEDER	--	11° 00' 35.00" N	072° 00' 07.00" W
TF	UPULA	--	N	10° 28' 60.00" N	071° 59' 00.00" W
--	BOBAT	FEEDER	--	09° 55' 11.00" N	071° 48' 19.00" W
--	GIDOX	FEEDER	--	10° 27' 05.00" N	071° 10' 01.00" W
--	MAU	FEEDER	--	10° 41' 17.40" N	071° 02' 30.60" W
TF	NEKOR	--	N	10° 21' 27.00" N	071° 38' 35.49" W
TF	MIMER	IAF	N	10° 23' 00.23" N	071° 52' 00.73" W
TF	MUGAT	IAF	N	10° 19' 00.10" N	071° 45' 00.36" W
TF	PUNOK	IF	N	10° 24' 59.16" N	071° 47' 20.86" W
TF	GILSO	PFAF	N	10° 29' 03.43" N	071° 45' 29.92" W
TF	THT 03R	--	Y	10° 32' 51.34" N	071° 43' 53.12" W
TF	ASIBA	MATWP	Y	10° 36' 06.52" N	071° 42' 37.43" W
TF	MUGAT	MAHWP	Y	10° 19' 00.10" N	071° 45' 00.36" W