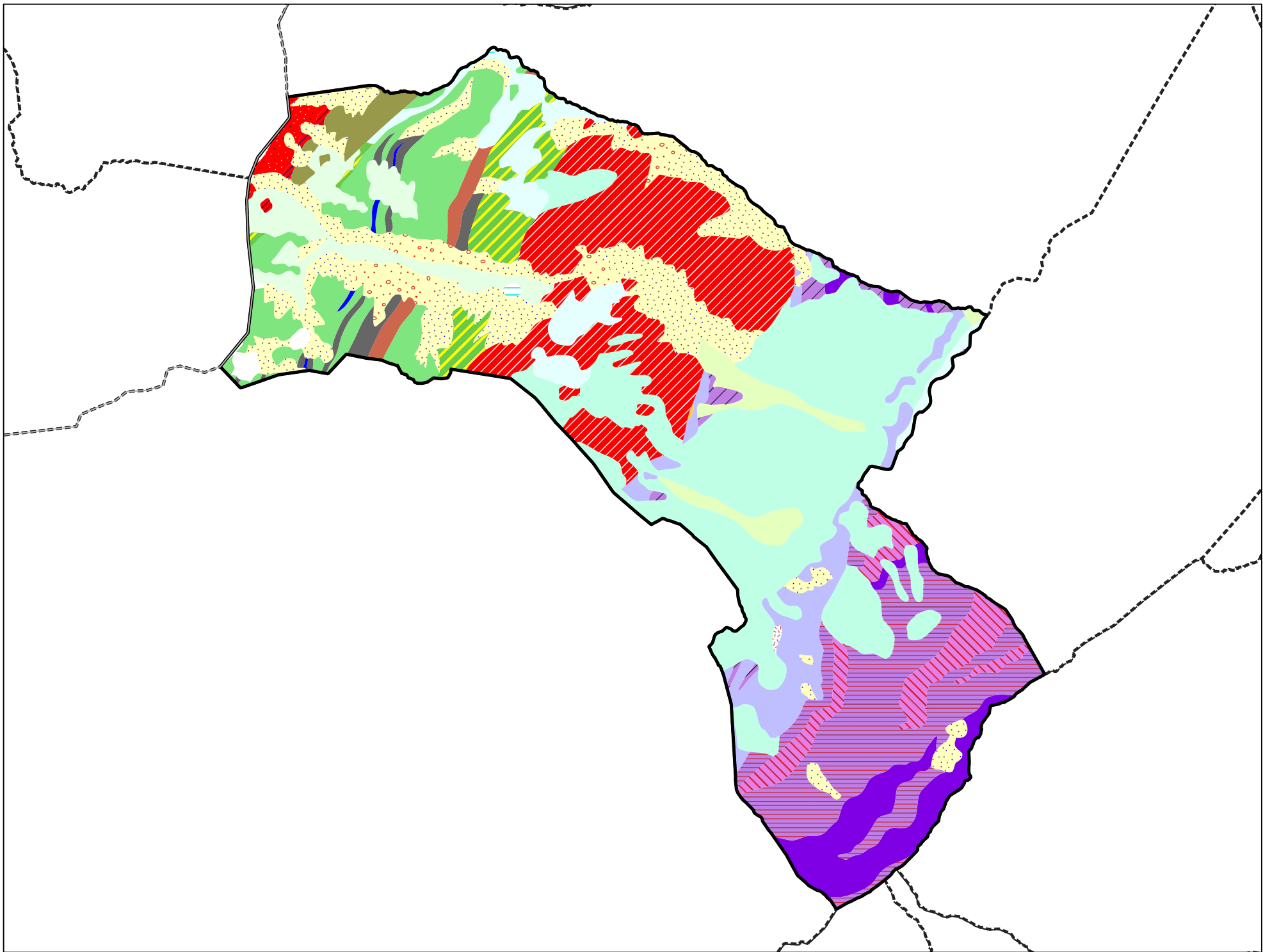


Carte géologique des sols de la commune de Saint-Alban-des-Villards



Légende de la carte géologique de la commune de Saint-Alban-des-Villards

Gl-Ne, Glaciers et névés - 2

E, Eboulis actuels à anciens (âge non précisé), localement cônes d'avalanches et éboulis mêlés à moraines. - 3

U, Tufs, travertins et brèches de pentes récents à actuels, localement anciens - 11

EJz, Cônes mixtes d'éboulis, de déjection et/ou d'avalanches (+/- remaniement par ruissellement), Würm à Actuel ou d'âge indéterminé - 13

SM-E, Glissements (terrains glissés) prédominants d'âge non précisé +/- éboulis, formations de versant et moraines mêlés ; voir également les glissements représentés par des surcharges - 15

FJy, Cônes de déjection stabilisés, anciens, würmiens ou de retrait würmien - 21

Pz, Dépôts palustres actuels à récents : tourbières - 22

Fz, Alluvions actuelles et récentes, localement plus anciennes - 24

Gz, Dépôts glaciaires (moraines) historiques (récentes à actuelles) - 32

Gz1, Dépôts glaciaires (moraines) tardi-würmiens à historiques - 33

Gy, Dépôts glaciaires (moraines) principalement du Würm, localement plus tardifs (?) ou plus récents. Dépôts fluvio-glaciaires ou glacio-lacustres localement associés. - 34

I4c-j2a, Schistes silico-alumineux (ou argilo-silicieux) à nodules très durs siliceux et pyriteux. Toarcien sup. à Bajocien basal ou inf ("Aalénien s.l.") - 136

I3b-4(1), Marno-calcaires sableux. Domérien - Toarcien - 141

I3b-4S, Schistes argilo-calcaires (marno-calcaires) et rares calcaires = "Lias schisteux". Domérien - Toarcien - 142

I3b(1), Schistes bruns et roux (+/- calcaires). Domérien - 143

I1-3a(1), Calcaires dominants et schistes ou calcschistes (marnes) = "Lias calcaire". Hettangien - Carixien - 146

tsD(2), Dolomies et calcaires dolomitiques et/ou cargneules. Trias supérieur - 157

ã2SL, Granite à biotite ("des Sept-Laux", Massif de Belledonne) daté à 335 +/- 13 Ma. Viséen - 174

pã3-4(1), Granites souvent porphyroïdes +/- déformés, pour partie gneissiques (gneiss ocellés), parfois migmatitiques (Massif de Belledonne, complexe plutonique de St-Colomban-des-Villards à 343 +/-16 Ma). Viséen - 178

æãSL, Zone de bordure hétérogène (du "granite des Sept-Laux") à injections granitiques, métamorphisme de contact du granite des Sept-Laux. Paléozoïque inférieur - 184

ñg, Niveaux graphiteux au sein des chloritoschistes de la "Série verte supérieure" (Massif de Belledonne) - 195

ñB, Chloritoschistes, schistes quartzeux, schistes ocellaires, schistes albitiques = "Schistes verts" ("Série verte supérieure" du Massif de Belledonne). Paléozoïque inf. - 196

ïä, Amphibolites et leptynites ("Série verte" du Massif de Belledonne). Paléozoïque inférieur - 200

CÙ, Banc de cipolin avec talc et serpentine ("Série verte" du Massif de Belledonne). Paléozoïque inf. - 201

vñ(2), Grès grossiers ("Série verte" du Massif de Belledonne). Paléozoïque inférieur - 204

bæ, Micaschistes et gneiss à deux micas parfois granitisés, gneiss leptynique ("Série brune" du Massif de Belledonne). Précambrien ? - Paléozoïque inf. - 207