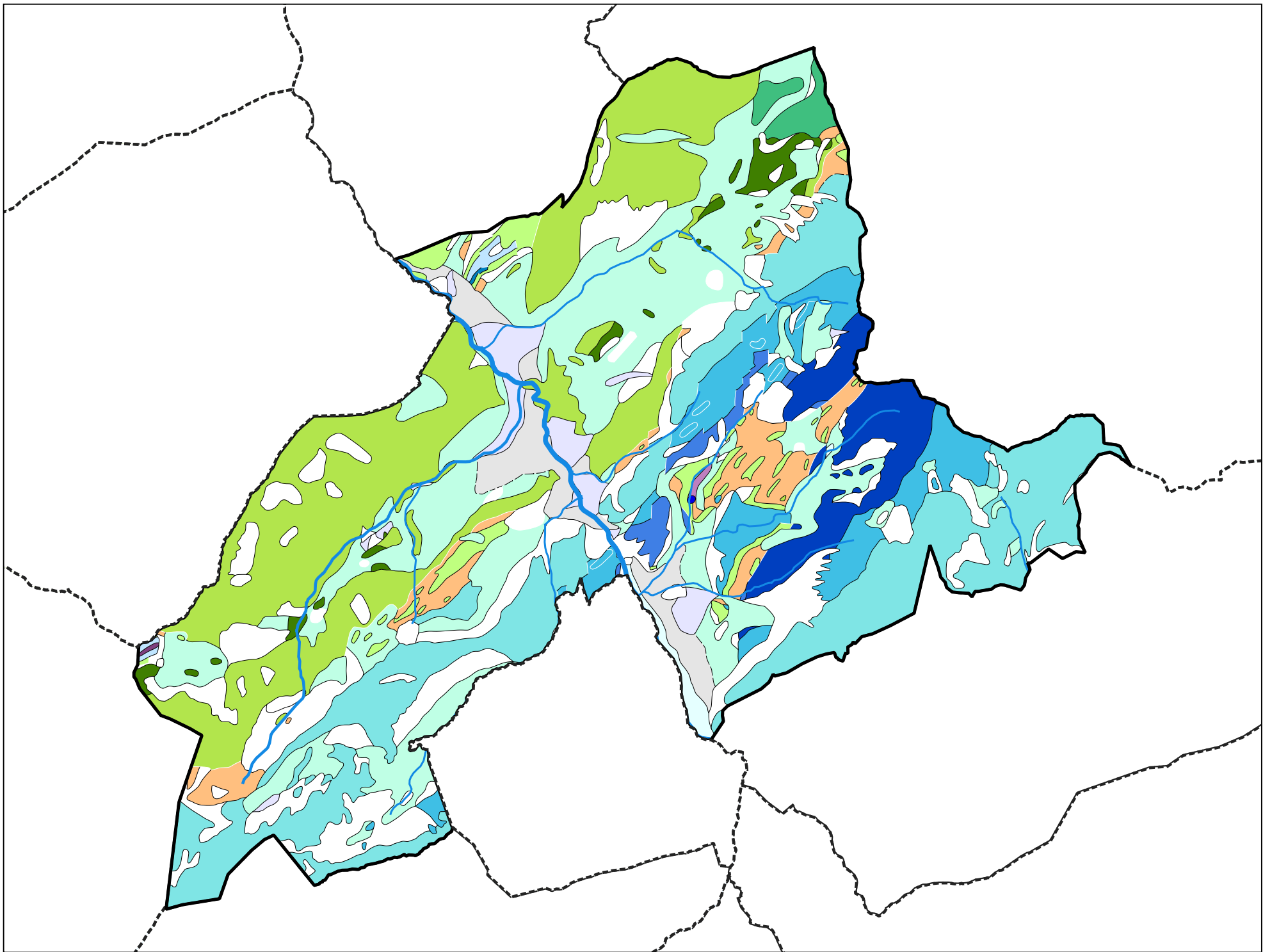


Carte géologique des sols de la commune de Saint-Jean-d'Aulps



Légende de la carte géologique de la commune de Saint-Jean-d'Aulps

T, Tourbières - 8

SM, Glissements de terrain indifférenciés (terrains glissés en masse ou en coulées, stabilisés) - 10

E, Eboulis, éboulis ruisselés, éboulis à gros blocs, éboulis stabilisés anciens, écroulements à très gros blocs, éboulements en masse, colluvions à gros blocs - 12

Fz, Alluvions récentes de fond de vallées: sables et graviers - 19

FJz, Cônes de déjection ou d'épandage (vifs ou stabilisés) - post-Würm - 28

Gy, Dépôts glaciaires (moraines) anciens (argiles, sables, galets, cailloux, blocs), localement à argiles dominantes - Würm à post-Würm - 35

GLy, Dépôts glaciolacustres indifférenciés - Würm indifférencié - 41

c1-e4, "Couches rouges" : calcaires argileux et marnes blancs, rouges ou roses (Nappe des PréAlpes médianes) (Môle, Brassés, Miribel) - Cénomaniens à Yprésien inf. - 185

j5-7(2), Calcaires blancs, massifs, oolithiques (Nappe des PréAlpes médianes) (Môle, Brassés, Miribel) - Oxfordien moy. à Berriasien - 187

j1-5, "Couches à Mytilus": conglomérats et marnes charbonneux à silex, alternances de marnes et calcaires à Mytilus, calcschistes fossilifères, calcaires graveleux (Nappe des PréAlpes médianes) - Dogger à Oxfordien moy. ("Argovien") - 190

l1-2(4), Calcaires argilo-gréseux et dolomitiques, calcaires compacts fins ou oolithiques, calcaires grésosiliceux à silex (Nappe des PréAlpes Médianes) - Hettangien à Sinémurien - 203

t6-7(4), Dolomies et cargneules - (Nappe des PréAlpes médianes) - Norien à Rhétien - 207

c1, Flysch grésos-marneux à lentilles de poudingues ("poudingues de la Mocausa") (Nappe de la Simme s.l.) - Cénomaniens - 233

cFH, Flysch à Helminthoïdes (Senonien), flysch grésocalcaire ("poudingues de Colérin") (Série du Biot, Nappe des Dranses) à argilites bariolées à sa base (Coniacien - Santonien), Flysch à Helminthoïdes (Nappe de la Simme s.l.) - Crétacé sup. - 240

nF, Schistes argilosiliceux bariolés (base de la série) (Albien) et grès grossiers, massifs (sommet de la série) (Age inconnu), (Série du Fouyet, Nappe de la Simme) - Albien - 241

j5b-7(3), Brèche supérieure: alternances de brèches à éléments dolomitiques et de calcaires (Nappe de la Brèche), calcaires à silexites - Kimméridgien ("Séquanien") à Tithonien ("Portlandien") - Néocomien p.p. - 244

j4-5b(2), Schistes ardoisiers (Nappe de la Brèche) - Callovien à Oxfordien moy. ("Argovien") - 245

j4-5b(1), Schistes ardoisiers contenant des niveaux lenticulaires de brèches grossières (faciès frontal) (Nappe de la Brèche) - Callovien à Oxfordien moy. - 246

fBi, Brèche inférieure de faciès frontal : brèches dolomitiques chaotiques à blocs géants de : Trias carbonaté, Trias quartzitique et de Permien (faciès Verrucano) (Nappe de la Brèche) - AGE? Jurassique Moy? - 247

l4-j4(2), Brèche inférieure: brèche à éléments dominants calcaréo-dolomitiques (Nappe de la Brèche) et passage au faciès frontal - Lias sup. à Dogger - 248

e2-6(1), Flysch noir à lentilles de Couches rouges (Mélange supérieur coiffant les nappes des Médianes), schistes marneux noirs - Paléocène sup. à Eocène moy. - 254

t5-7(2), Lentilles de dolomies et cargneules dans un flysch éocène à oligocène - Keuper - 281