

和方一萬方

三十七

京

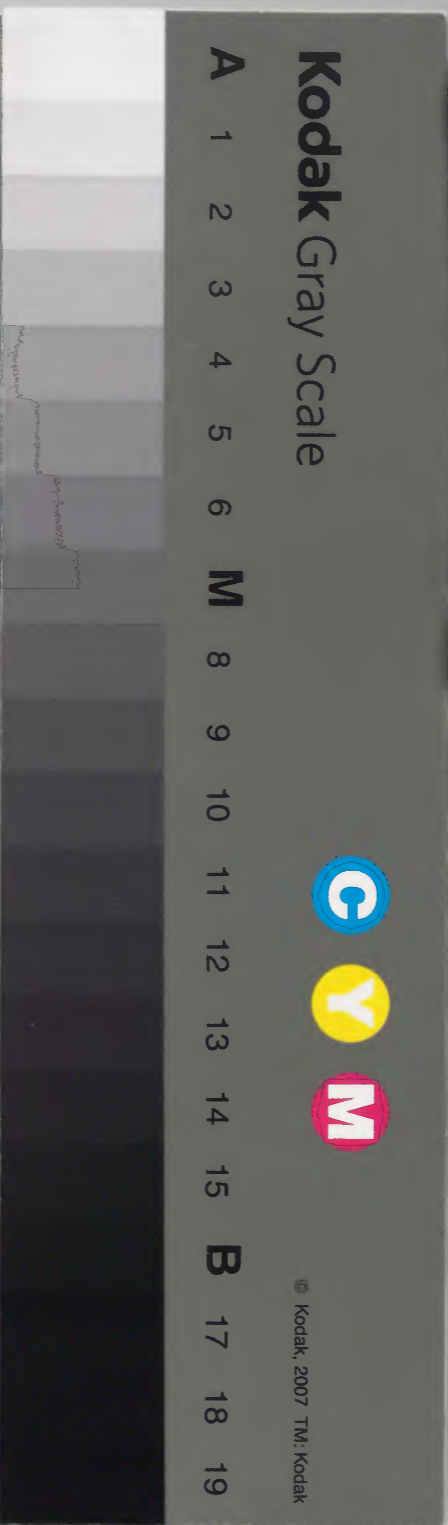
太政官文庫			
	三	和	
	二	書	
	〇	門	
	一		
冊	架	函	號
二			類

183
開

內閣文庫	
番號	和 32012
冊數	42 (37)
函號	特103 2

共四十二

三十七



和方一萬方前編卷之三十三

肥後熊本藩 藩政 仰并批頭

小使部

小使不通了治方

右一水書新本

右一水書新本

又方

和方一萬方

和方一萬方

和方一萬方前編卷之三十一

肥後熊本藩疾醫印井柁輯

小便部

山蘇丸小便不通ヲ治ル方

カイナメクシニ三ツ黒焼

右ニ味麩麩香少入レスリ交セ臍ノ内ニ入ルヘシ

又方

鼠ノ糞 兩頭

右一味ヨク細末ニシテ熱湯ニテ子リ臍ノ内ニ

合ソク上ラ木綿ニテ温ムヘシ

煎ク又方

鉄ノサビ入ク

右一味押シ糊ニ合セ臍ニ付クヤキドウス加テヨシ

又方 忽チ通ル妙方ナリ

山椒大

右一味コク煎シタライニ入レソノ内ニテ腰ヨリ下ヲ温ムヘシ

又方 日本第一ノ妙方

ミソハキ 葉ヲ去リ 莖大 夕カラカウ 莖中 上モキ 葉ヲ去リ 莖中

燈心草中 甘草中

右六味水ニテ常ノ如ク煎シ切々用ヘシ

又方

キウリ 陰干

右一味水ニテ常ノ如ク煎シ用ユヘシ

又方

ソウ荻 皮莖

右一味水ニテ常ノ如ク煎シテ服ズ諸藥驗シ

ナクシテ死ナントスルトキニ妙ナリ

又方

ウキ草 根 葉 各等分

右二味水ニテ常ノ如ク煎シ用ヘシ

又方

ドウス 根 葉 各等分

右一味臍ニ入レ紙ニテハリフサクヘシ即チ通ス

又方

車前葉 黒焼ニク 枯礬 一ク

右二味能キ酢ニテトキ臍ニ付ヘシ

又方

石首魚頭ノ石

右一味細末ニシテ耳カキ一ツ湯ニテ用ヘシ

ナキトキハ煎シ用ヘシ

又方

牛膝 イノコツチ

右一味根莖葉トモニ陰干細末ニシ酒ニテサ

イノコツチ

又方

ウキクササ、クサ

右ニ味等分水ニテ常ノ如ク煎シ多ク用ヘシ

又方

海ノカル石方 上ノ古茶

右ニ味等分細末ニシテホ湯ニテ五分ツ、

用ヘシ

又方

ラニロイ少

右ニ味ニハスベニツ水ニテトキシソノ汁ニ押シ交

テニニクノ根ヲオシマセ臍ニウチソノ上ヲ

紙ニテハルヘシ

又方

雄鼠ノ糞

右ニ味細末ニシテゴノ油ニテカタクトコ子テ

臍ニ入レソノ上ヲ紙ニテハリオクヘシ

又方

蚯蚓

右ニ味スリツブシ上墨ヲスリソノ汁ヲ用ヘシ

蝦蟇

右一味黒焼細末ニシテ三包ツ、湯ニテ用ヘシ

又方

草夕ツノ葉

右一味モミテ臍ノ中ニ入レ紙ヲフタニシテ置

ヘシ暫クシテ小便通ス

又方

ヒトモシノ白根

ヲバコノハ

半裏

田ニシ

ヲニロイ

ニハスベニ水ニテ

右六味一ツニスリマセトキユルメ臍ノ中ニツメ

テ上ヲ紙ニテハリ置クヘシ

又方

梅ノ木ニアル一ツ葉イシノワタ

山ウツギノ子

フユイチゴノハ

クツノ子

トウシ各中麝香少

右十一味水ニテ常ノ如ク煎シ用ユヘシ

小便率カニ下ラサルヲ治ル方

滑石 煙消 各等分

右二味細末ニシテ冬葵子ノ煎汁ニテヒ

一ツ、サイク用ユヘシ

又方

ケラ

右一匹ヲ味噌ノ中ニツ、ミ焼テ酒ニテ用ヘシ

小便押クスリノ方

クチナシ ニシニク

右二味クチナシヲニシニクニ押ミ交セシホ少

入レ臍ニ入レ封スヘシ

小便ニケキラ治ル方

クチナシ 茯苓

右二味等分細末ニシテ一度ニニツ、湯ニ

テ用ユヘシ

遺尿ヲ治ル方

鶏ノ腸 黒焼

右一味細末ニシテ白湯ニテ折ク用ユヘシ

又方

フシノ粉 上挽茶 各等分

右二味餅糊ニ押交セ臍ニ入シ紙ニテハリヲク

ヘシ用

又方

五八霜 九分 下子 三分

右二味細末ニシテ夜く一匁ツ、白湯ニテ用ヘシ

大小便トモニ通セサルニ用ル方

グチノ頭ノ石

右一味細末ニシテ一匁餘水ニテ常ノ如ク煎シ

テ服スヘシ

小便不通ヲ治ル方

輕粉

右一味臍ニツメ紙ニテハリテ置ケハ暫時ニ

通スルナリ

又方

又方

上挽茶

右二味

並

右一和

下子

右二味

右一和

右二味

淋病部

淋病ヲ治ル方

ニカワ

右二味水ニテ常ノ如ク煎之ヲ用ユヘシ

又方

カラシ

右一味水ニテ常ノ如ク煎之ヲ用ユヘシ

又方

ヲチ髪

右一味黒焼細末ニシテ白湯ニテ七一ツ用ヘシ

又方

イ工鴿ノフニ 燈心 木通 各等分

右三味水ニテ常ノ如ク煎シテ用ユヘシ

又方

麻ノ葉 和木ニテ常ノ如ク煎シテ用ユヘシ

右一味陰干細末ニシテ茶一服ホド檜ノ木ノフ

シラ剉ニ水ニテ常ノ如ク煎シテ用ユヘシ

又方

ナテシコ

右一味根莖葉トモニ初霜ノ時トリニ三年

ニシテモ色變ラス陰干ニシテ剉ニ手一ニキリ

縮フクロニ入テ水一升ヲ半合ニ煎シテ五六度

用ユヘシ

又方

子コアサミ

右一味莖葉トモニ杵キテ器ニ入ヒ氣ヲ出サス

十四五日酒ニヒタシ陰干ニシテ細末ニ二々ツ、

湯ニテ用ヘシ石淋ニモヨシ

又方

イチコノ蔓

人參一分

甘草

一銖但コレハ入レサルカヨシ後ニ入レシ

右三味イチコノツル手一束ニ切テ五寸ノフトサニシ

テ三握合薬ニシテ食椀ニテ水五ツ入レ三ツニ

煎シ一日ニ用ヘシ

又方

茯苓大

梅ノ木ノ一ツ葉大

松ノ木ノ皮中

松ヤニ小

右四味剉シ水ニテ常ク如ク煎シ用ユヘシ

右三味剉シ水ニテ常ク如ク煎シ用ユヘシ

金星草ナリ

又方

モクサニ分

甘草ニ分

小人參一分五分

右三味剉シ水ニテ常ク如ク煎シ用ユヘシ

又方血淋ニモヨシ

生薑二分

甘草一分

右二味中天目ニテ水ニツ入レ一ツニ煎シ用ユヘシ

又方 云和 澤水ニ入レテ煎用ヘシ

阿仙藥 方 車前子 黃連 各三分五分

朮 二分 滑石 一分

右五味細末ニシテ七一ツ、燈心長サ一寸ヲ二

子ハ十スチ入レ水ニテ煎シソノ汁ニテ用ユヘシ

煎 又方 石淋ニモヨシ

鱉甲 又 金聖 草

右一味細末ニシテ酒ニテ七一ツ、用ヘシ石下ルナリ

松子 四和 柀云 鱉甲ハスツホニノ甲ナリ

川ニテ又方 云和 天 山 丁 酒 煎 用 程 七

日向アライ

右一味剉ミイリ粉ニシテ食ノ前ニ酒ヲ温メテ

七一ツ、用ヘシ

又方

木瓜 一兩

右一味三服ニシテ常ノ藥ノ如ク煎シ温ナリ内

用ユヘシ

又方

蘗木 五十々 楊梅皮 百草霜

コ工松 クレ竹ノ葉 各八々

右五味剉ミ一服ヲ三々位ニ分ケ水ニテ常ノ

木如ク煎シ用ユヘシ

又方

海ノカル石大ツロシノスワウニ十々 甘草一分

右三味剉ミ水ニテ常ノ如ク煎シ用ユヘシ

又方

川ニテ黒焼カウジノ花ノ葛ノ粉

右三味等分細末ニシテ酒ニテ酔フ程ヒ

一ツ、用ユヘシ

又方

カコクサヲバコ甲

右二味等分常ノ藥ノホド水ニテ煎シ用ヘシ

又方

チシヤノ根トウニナリ花ノ開カサル根 阿膠中

甘草小キ所ヲ用ユ小

右三味剉ミ水ニテ常ノ如ク煎シテ用ユヘシ

鹿ノ角

右一味黒焼ニシテスワウヲ煎シ薄茶一服ホ

ドツ、用ユヘシ

又方公常ノ藥ノホクホクニ煎シ用ヘシ

茯苓

イカノ甲

ユノ皮

甘草

各等分

右四味水ニテ常ノ如ク煎シ多ク用ユヘシ

又方

カコサウ

甘草 各一兩

右二味剉ミ初ハ水六盃入レ四盃ニ煎シ二番

水四盃入レ二盃ニ煎シ三番水二盃入レ一盃ニ

煎シ用ユヘシ

又方

川ノ浮石七度焼

白ツバキノ花

無花果ノ木ノ甘父

右三味等分細末ニシテ白湯ニテ七一ツ、用ユヘシ

又方

ムクケノ木ノアハダ

右一味剉ミ常ノ藥一服ホド水ニテ煎シ用ユ
ヘシ白ハ男赤ハ女ニヨシ

又方

石龜霜四反

胡椒ノ粉一反

右二味七一ツ、酒ニテ酔ホド用ヘシ

又方

アハセトイシノ粉能茶キ

右二味等分ニ合セ糊ニテ緑豆ノ大サニ丸ニテ

三十粒湯ニテ用ユヘシ

又方

杉ノ葉

右一味ニニキリ程水ニテ常ノ如ク煎シテ小

豆ノ粉茶ニ服程カキ立用ユヘシ

又方

茯苓

梅ノホヤ

桑ノホヤ

芭蕉ノ根各大

黒大豆七ツ

ニホイ葛

枇杷ノ緑各中

右七味水ニテ常ノ如ク煎シ用ユヘシ

又方

イタチ 黒焼 梓 各三匁

右二味粉ニシテ又ル湯ニテ七二ツ、用ユヘシ

又方 痔疾ニモヨシ

木瓜 生一匁 落 黒焼 一匁

右二味煎服ス

梔按ルニ落トハヲチナリヲチトハヲチ

カミナリ煎法服法トモニ脱ス

又方

トビカケ草 生 ビハヤフ ゴサ 小兒久クニキ

落少

右四味黒焼ニシテ湯ニテ七二ツ、用ユヘシ

又方 滯下ノ妙方

胡瓜ノ根

右一味白水ニテヨク洗ヒ酒製ニシテキサミ

一匁五分一包ニシテ水ニテ常ノ如ク煎シ用

ユヘシ

又方

山椒根皮反 甘草ニ反

右二味水ニテ常ノ如ク煎シ用ユヘシ

又方

人參一和 覆盆子各五分

右二味水ニテ常ノ如ク煎シ用ユヘシ

又方或ハ腰氣或ハ小便不通ニヨシ

トウ鳩ノ糞

右一味ムシヤキニシテ酒ヲ二度三度ニウチ細

末ニシテ引茶一服ホド湯ニテ用ユヘシ

又方

胡椒 黑豆各等分

右二味薯蕷ヤミイモニテ子リ丸シ湯ニテ四五十粒

ツ、用ユヘシ

又方

チサノトウ大

阿膠中

甘草少

右三味常ノ藥ノ程三反位水ニテ常ノ如ク

煎シ用ユヘシ

又方 血淋ニモヨシ

石見川 草ノ名ナリ

右一味細末ニシテ湯ニテ七ツ、用ユヘシ

又方

地膚子

紅花

木通

蠶沙 各等分

右四味三々程水ニテ常ノ如ク煎シ用ユヘシ

又方

亂髮

右一味男ノ髮半分女ノ髮半分黒焼ニシテ一

度ニ茶一服ホド白湯ニテ用又ハ酒ニテモヨシ

又方

地膚子大

栴椰子中

芍藥少

右三味三々程一服ニシテ水ニテ常ノ如ク煎シ

用ユヘシ

又方

兔絲子

車前子

木通

各等分

甘草少

右四味三々程一服ニシテ水ニテ常ノ如ク煎シ

右用ユヘシ

甘薯又方

カフズ 黒焼四反 胡椒二反 木魚各等分

右ニ味細末トナシ五ツホドニ分ケ酒ニテユシラ

用ユ酔ホドニ至ルヘシ

又方

アザミ 子入方 スビルヒユ各等分 甘草

山椒各少

右四味水ニテ常ノ如ク煎之用ユヘシ

又方

鶏ノ玉子

右一味黒焼細末ニシテ一日ニ三度茶ニテ用

ユヘシ

又方

ヒルカホノ根

右一味生ニテ水ニテ常ノ如ク煎之テ用ユヘシ

又方

大根ノ夕子少炒リ

大 右一味細末ニシテ白湯ニテ七一ツ、用ユヘシ
淋病小便道痛ムヲ治ル方

大麥ノ粉

右一味膠ニテ丸シ梧桐子ホド丸シ二十五丸一
日ニ三度大麥ノ粥ニテ用ユヘシ

又方

ヤフカウシ

右一味根葉莖トモニ煎シテ用ユヘシ
淋病膿下ルヲ治ル方

稻ノ早苗

五六寸ノ時陰干ニシテ
二寸計ニ切りニク

右一味水天目三杯入レ二杯ニ煎シテ用ユヘシ

石淋ヲ治ル方

石モチノ頭ノ石

右一味二三ク水ニテ常ノ如ク煎シテ用ユヘシ

血淋ヲ治ル方

スワウ大

甘草 中

右二味水ニテ常ノ如ク煎シテ多ク用ユヘシ

又方

芭蕉ノ根 各等分

右ニ味水ニテ常ノ如ク煎シ多ク用ユヘシ

膏淋ヲ治ル方

カナムクラノ根

右ニ味ツキ汁ヲシキリニ用ユヘシ

久淋ヲ治ル方

クサキ木四五 甘草五分

右ニ味水ニ杯半入レニ杯ニ煎シ用ユヘシ

又方

蘘黒焼

右ニ味細末ニシテ三分或ハ五分白湯ニテ用

ユヘシ

又方

ハキ草ノ實 甘草少

右ニ味水ニテ常ノ如ク煎シテ用ユヘシ

又方

ハキ草ノ實二反 甘草少 二握リ

杉箸一本半 甘草少

右四味水二杯入レ一杯ニ煎シ冷服スヘシ

女ノシラリケ難儀ナル時用ル方

温石 ナベスミ

右二味等分一度ニ薄茶一服ホド酒ニテ用

ユヘシ

淋病ヲ治ル方

イカンカウ香色 上ノヒキ茶 海ノカル石

右三味等分細末ニシテ用ユヘシ

又方

梅ノ木ニアルツ葉 桑ノ木ニアルツ葉 イチゴノ根 各大

トウシ一寸ニ切リ 甘草中

右五味剉ミ水ニテ煎シ用ユヘシ

又方

イチゴノ根生 桑白皮各八分 ハキ草ノミ

甘草一分 クハチス 蕪木各五厘

右六味剉ミ三包ニシテ大天目ニテ水ヲ入レ

常ノ如ク煎シ用ユヘシ

又方 血淋ニヨシ

香附子 酢ニヒタシ粉ニス

右一味モクサノカラヲ煎シテソノ汁ニテ用ユヘシ

又方

サラシ松ヤニ

右一味細末ニシテスミサケニカキタテ、ヨフ

ホド用ユヘシサイク用イテ半竹モツキルヨロ

ハナホルヘシ

又方 痛シノヒカタキニ

糯米粥ニ合 鶏ノ玉子ニツ

右カユノサメ又ウチニタマコヲカキマセテ一

度ニ用シハ即チ止ムナリ

又方

川 蜷

右一味七度焼ニシテ茶一服程酒ニテ用ユヘシ

其日ハ塩ヲタツヘシ

又方

和木瓜 一分 甘草 一分

黑豆 五粒

枇杷葉 若キヲ七葉

右四味剉之水ニテ常ノ如ク煎シ用ユヘシ

味六箇ノ一ニ甘藷ノ一ニ甘草ノ一ニ

大青

ササゲノ一ニ

六一和ヲ煎シ水ニテ常ノ如ク煎シ用ユヘシ

川独下用スルニササゲノ一ニ

大青

ササゲノ一ニ

和方一萬方前編卷之三十六終

右四味料、水、平常、如、

和方二萬方、

