

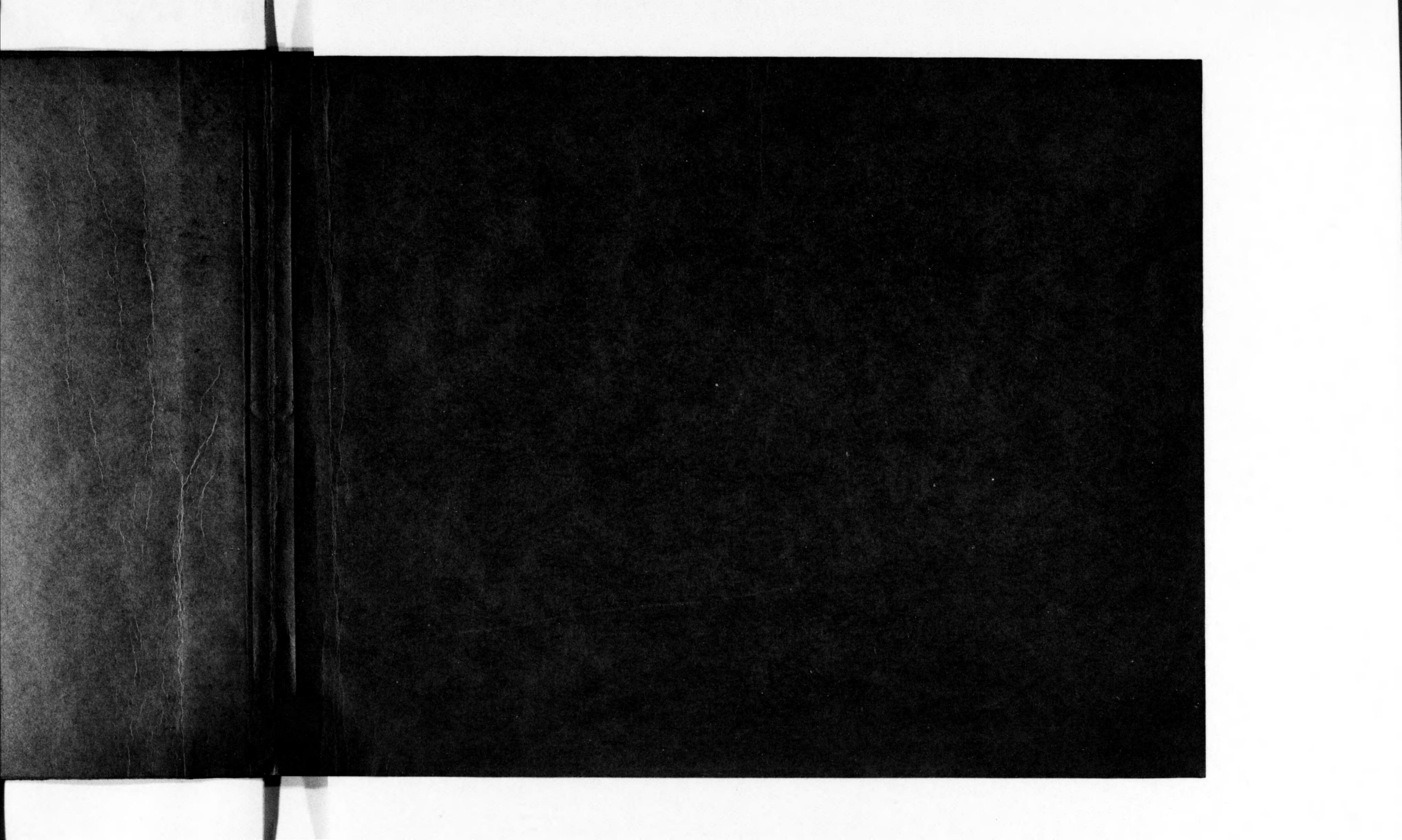
0 1 2 3 4 5 6 7 8 9 10 1 2 3 4 5

支那砂糖輸入高國別表

水田榮雄編

明治三十五年 至 昭和五年

14.4
888



支那砂

支那砂糖輸入高國別表

14.4-888

昭

區 分	赤 砂 糖		白 砂	
	數 量	價 額	數 量	價 額
香 港	869,581	5,468,288	2,011,486	16,5
澳 門	26,634	151,814	83,539	5
安 南	—	—	422	
暹 羅	—	—	4,950	
新 嘉 坡	932	6,968	—	
爪 哇	1,329,234	7,611,037	2,836,914	19,7
印 度	—	—	148	
英 國	—	—	17	
獨 逸	—	—	—	
佛 國	—	—	3	
伊 太 利	—	—	—	
白 耳 義	—	—	—	
チエッコ、スロバキヤ	—	—	—	
露 國	6,773	47,546	37,422	30
朝 鮮	64	396	70,282	54
日 本 (臺灣ヲ含ム)	2,556	17,069	278,106	2,18
合衆國 (布哇ヲ含ム)	7	146	595	
比 律 賓 諸 島	65,555	328,375	—	
玖 馬	52,359	230,381	229,996	1,11
合 計	2,353,695	13,862,020	5,553,880	41,15
再 輸 出 高	49	274	5,589	3
差 引 純 輸 入 高	2,353,646	13,861,746	5,548,291	41,11

144-888

昭和五年支那砂糖輸入高國別表

單位(數量 海關兩 價額)

區 分	赤 砂 糖		白 砂 糖		精 製 糖		角、棒 砂 糖		水 砂 糖		其 他		合 計	
	數 量	價 額	數 量	價 額	數 量	價 額	數 量	價 額	數 量	價 額	數 量	價 額	數 量	價 額
香 港	869,581	5,468,288	2,011,486	16,599,484	822,001	6,364,259	7,130	87,810	199,239	1,998,686	4,263	30,098	3,913,700	30,548,625
澳 門	26,634	151,814	83,539	580,763	17,943	143,544	2	23	290	3,111	—	—	128,408	879,255
安 南	—	—	422	4,231	952	9,691	23	347	251	3,268	—	—	1,648	17,537
暹 羅	—	—	4,950	37,125	—	—	—	—	—	—	—	—	4,950	37,125
新 嘉 坡	932	6,968	—	—	—	—	—	—	9,548	93,726	—	—	10,480	100,694
爪 哇	1,329,234	7,611,037	2,836,914	19,779,747	10,716	93,551	4,534	93,000	—	—	—	—	4,181,398	27,577,335
印 度	—	—	148	2,328	—	—	—	—	—	—	—	—	148	2,328
英 國	—	—	17	306	19	457	—	—	—	—	—	—	36	763
獨 逸	—	—	—	—	—	—	1,499	14,706	1,001	10,712	—	—	2,500	25,418
佛 國	—	—	3	95	—	—	32	418	—	—	—	—	35	513
伊 太 利	—	—	—	—	—	—	413	3,964	—	—	168	7,938	581	11,902
白 耳 義	—	—	—	—	—	—	—	—	5,625	67,218	—	—	5,625	67,218
チエッコ、スロバキヤ	—	—	—	—	—	—	168	1,308	—	—	—	—	168	1,308
露 國	6,773	47,546	37,422	300,499	31,891	259,912	132	1,584	2,964	36,161	—	—	79,182	645,702
朝 鮮	64	396	70,282	541,406	267,445	2,093,119	22	305	193	3,825	—	—	338,006	2,639,051
日 本 (臺灣ヲ含ム)	2,556	17,069	278,106	2,189,502	2,841,642	18,712,759	12,095	158,912	41,796	396,352	—	—	3,176,195	21,474,594
合衆國 (布哇ヲ含ム)	7	146	595	8,943	161	1,815	172	4,164	—	—	—	—	935	15,068
比 律 賓 諸 島	65,555	328,375	—	—	—	—	—	—	—	—	—	—	65,555	328,375
玖 馬	52,359	230,381	229,996	1,110,862	—	—	—	—	—	—	—	—	282,355	1,341,243
合 計	2,353,695	13,862,020	5,553,880	41,155,291	3,992,770	27,679,107	26,222	366,541	260,907	2,613,059	4,431	38,036	12,191,905	85,714,054
再 輸 出 高	49	274	5,589	39,455	91	700	101	991	14	169	—	—	5,844	41,589
差 引 純 輸 入 高	2,353,646	13,861,746	5,548,291	41,115,836	3,992,679	27,678,407	26,121	365,550	260,893	2,612,890	4,431	38,036	12,186,061	85,672,465

昭和四年支那砂糖輸入高國別表

單位(數量 擔 價額 海關兩)

區分	赤砂糖		白砂糖		精製糖		角、棒砂糖		米砂糖		其ノ他		合計	
	數量	價額	數量	價額	數量	價額	數量	價額	數量	價額	數量	價額	數量	價額
香港	1,128,015	6,653,764	1,660,025	13,866,417	638,876	5,386,042	9,424	93,196	228,352	2,382,998	36	472	3,664,728	28,382,889
澳門	27,477	153,871	63,839	406,654	5,969	44,767	—	—	417	4,170	—	—	97,702	609,462
安南	—	—	1,899	18,990	2,084	20,835	22	358	2,005	26,239	—	—	6,010	66,422
新嘉坡	13,768	73,935	19,191	122,396	—	—	—	—	53,884	537,512	—	—	86,843	733,843
爪哇	1,637,402	9,365,825	4,382,732	28,693,129	45,358	353,509	—	—	4,950	55,646	—	—	6,070,442	38,468,109
印度	—	—	104	1,640	135	1,080	1	33	3	30	—	—	243	2,783
英國	—	—	192	1,841	15	220	2	21	—	—	—	—	209	2,082
獨逸	—	—	—	—	19,649	157,192	646	5,134	11,276	101,256	—	—	31,571	263,582
佛國	—	—	99,712	697,984	3	58	24	261	—	—	—	—	99,739	698,303
伊太利	—	—	35	242	—	—	666	5,003	—	—	—	—	701	5,245
和蘭	—	—	—	—	—	—	2	42	3,083	26,639	—	—	3,085	26,681
白耳義	—	—	15	148	—	—	33	299	49,210	443,143	—	—	49,258	443,590
奧地利	—	—	—	—	—	—	168	1,367	—	—	—	—	168	1,367
チエッコ、スロバキヤ	—	—	—	—	—	—	330	2,954	—	—	—	—	330	2,954
諸威	—	—	—	—	—	—	—	—	188	1,875	—	—	188	1,875
瑞典	—	—	—	—	—	—	—	—	63	625	—	—	63	625
露國	19	143	100,353	912,224	46,711	434,879	952	11,995	7,660	94,295	—	—	155,695	1,453,536
朝鮮	56	308	145,604	994,525	262,377	1,814,461	3	61	409	8,188	—	—	408,449	2,817,543
日本(臺灣ヲ含ム)	19,437	103,709	817,639	5,424,314	2,010,835	13,316,077	23,139	205,864	46,848	417,275	4	32	2,917,902	19,467,271
合衆國(有哇ヲ含ム)	5	79	673	6,884	541	5,334	266	4,215	451	3,876	—	—	1,936	20,388
比律賓諸島	265,631	1,329,711	—	—	—	—	—	—	1,191	5,955	—	—	266,822	1,335,666
玖馬	54,718	306,176	506,268	3,265,219	—	—	—	—	—	—	—	—	560,986	3,571,395
合計	3,146,528	17,987,521	7,798,281	54,412,607	3,032,553	21,534,454	35,678	330,803	409,990	4,109,722	40	504	14,423,070	98,375,611
再輸出高	58	331	7,708	51,084	23,723	178,791	151	1,688	14	114	—	—	31,654	232,008
差引純輸入高	3,146,470	17,987,190	7,790,573	54,361,523	3,008,830	21,355,663	35,527	329,115	409,976	4,109,608	40	504	14,391,416	98,143,603

昭和三年支那砂糖輸入高國別表

單位(數量 海關兩
價額 海關兩)

區 分	赤 砂 糖		白 砂 糖		精 製 糖		角、棒 砂 糖		水 砂 糖		其 他		合 計	
	數 量	價 額	數 量	價 額	數 量	價 額	數 量	價 額	數 量	價 額	數 量	價 額	數 量	價 額
香 港	1,297,306	7,698,579	1,702,154	14,459,606	526,378	4,422,424	1,807	30,060	201,191	2,167,304	59	672	3,728,895	28,778,645
澳 門	34,313	196,956	85,820	590,015	7,106	57,701	—	—	770	7,623	—	—	128,009	852,295
安 南	—	—	6	71	3,990	39,909	25	381	1,845	24,025	—	—	5,866	64,386
暹 羅	—	—	—	—	1,638	11,957	—	—	—	—	—	—	1,638	11,957
新 嘉 坡	34,348	198,859	884	6,732	—	—	—	—	55,557	555,858	—	—	90,789	761,449
爪 哇	1,248,383	7,322,688	3,714,549	24,620,377	208,131	1,419,473	—	—	9,169	91,693	—	—	5,180,232	33,454,231
印 度	—	—	70	1,231	—	—	—	—	—	—	—	—	70	1,231
英 國	—	—	27	356	8	109	—	—	—	—	—	—	35	465
獨 逸	—	—	—	—	—	—	482	5,362	8,707	74,086	—	—	9,189	79,448
佛 國	—	—	—	—	4	43	16	176	—	—	—	—	20	219
伊 太 利	—	—	—	—	—	—	1,751	16,198	—	—	165	4,791	1,916	20,989
和 蘭	—	—	2,647	17,497	—	—	—	—	—	—	—	—	2,647	17,497
白 耳 義	—	—	—	—	—	—	—	—	53,556	466,726	—	—	53,556	466,726
露 (太平洋各港其他)	18,064	139,093	131,520	1,211,299	101,561	951,826	3,558	44,429	14,136	176,559	19	300	268,858	2,523,506
朝 鮮	2,116	10,230	100,075	681,836	264,921	1,827,565	3	53	448	9,807	—	—	367,563	2,529,491
日 本 (臺灣ヲ含ム)	55,078	331,706	431,780	3,306,032	2,997,212	22,548,588	13,262	134,664	60,228	531,239	1,730	48,515	3,559,290	26,900,744
合衆國 (布哇ヲ含ム)	1	25	253	3,931	167	2,523	309	5,404	50	500	533	14,936	1,313	27,319
加 奈 陀	—	—	—	—	1	11	—	—	—	—	—	—	1	11
比 律 賓 諸 島	344,045	1,705,378	1	8	—	—	—	—	—	—	—	—	344,046	1,705,386
合 計	3,033,654	17,603,514	6,169,786	44,898,991	4,111,117	31,282,129	21,213	236,727	405,657	4,105,420	2,506	69,214	13,743,933	98,195,995
再 輸 出 高	1,040	5,903	380	2,666	324	2,422	197	2,255	5	49	—	—	1,946	13,295
差 引 純 輸 入 高	3,032,614	17,597,611	6,169,406	44,896,325	4,110,793	31,279,707	21,016	234,472	405,652	4,105,371	2,506	69,214	13,741,987	98,182,700

昭和二年支那砂糖輸入高國別表

單位(數量 擔 價額 海關兩)

區 分	赤 砂 糖		白 砂 糖		精 製 糖		角、棒 砂 糖		水 砂 糖		其 他		合 計	
	數 量	價 額	數 量	價 額	數 量	價 額	數 量	價 額	數 量	價 額	數 量	價 額	數 量	價 額
香 港	939,552	5,587,094	1,127,107	9,358,269	726,364	6,314,968	3,250	67,559	161,681	1,769,950	320	2,740	2,958,274	23,101,180
澳 門	23,314	127,528	69,026	459,576	6,267	48,820	—	—	722	6,830	—	—	99,329	642,754
安 南	9	90	5,268	43,361	592	5,946	42	597	1,317	18,043	—	—	7,228	68,037
暹 羅	—	—	—	—	231	1,848	—	—	—	—	—	—	231	1,848
新 嘉 坡	—	—	3,049	20,853	246	1,968	—	—	46,713	476,343	—	—	50,008	499,164
爪 哇	449,747	2,755,723	2,203,676	14,918,793	127,147	940,793	—	—	10,432	104,366	—	—	2,791,002	18,719,675
印 度	1	3	83	1,386	—	—	—	—	3	61	—	—	87	1,450
英 國	—	—	8	144	15	260	—	—	1,003	9,372	161	1,232	1,187	11,008
獨 逸	—	—	11,542	80,994	150	1,365	497	5,156	7,752	71,832	2	65	19,943	159,412
佛 國	—	—	—	—	—	—	14	236	—	—	—	—	14	236
伊 太 利	—	—	—	—	—	—	1,843	16,959	—	—	—	—	1,843	16,959
和 蘭	—	—	664	4,077	825	8,250	—	—	—	—	50	1,646	1,539	13,973
白 耳 義	—	—	16,400	114,800	3,268	22,889	—	—	26,955	259,679	159	1,306	46,782	398,674
露 (太平洋各港及陸路)	8,359	64,197	286,158	2,689,885	10,392	103,629	22,357	306,403	15,343	192,862	—	—	342,609	3,356,976
朝 鮮	368	2,554	52,844	420,565	200,003	1,640,619	4	107	295	4,988	—	—	253,514	2,068,833
日 本 (臺灣ヲ含ム)	16,810	107,988	334,672	2,692,027	2,252,718	17,580,897	13,907	193,548	72,684	732,760	3,614	112,248	2,694,405	21,419,468
合衆國 (有哇ヲ含ム)	—	—	366	6,308	81	1,470	175	3,521	375	4,500	563	20,317	1,560	36,116
比 律 賓 諸 島	378,938	1,916,454	463	3,704	—	—	—	—	4	158	—	—	379,405	1,920,316
墨 國、中 米 諸 國 (パナマヲ含ム)	—	—	426,250	2,484,555	—	—	—	—	—	—	—	—	426,250	2,484,555
合 計	1,817,098	10,562,231	4,537,576	33,299,297	3,328,299	26,673,722	42,089	594,086	345,279	3,651,744	4,869	139,554	10,075,210	74,920,634
再 輸 出 高	3,068	17,186	44,274	298,902	4,235	32,492	—	—	35	363	—	—	51,612	348,943
差 引 純 輸 入 高	1,814,030	10,545,045	4,493,302	33,000,395	3,324,064	26,641,230	42,089	594,086	345,244	3,651,381	4,869	139,554	10,023,598	74,571,691

大正十五年支那砂糖輸入高國別表

單位(數量 擔 價額 海關兩)

區 分	赤 砂 糖		白 砂 糖		精 製 糖		角、棒 砂 糖		水 砂 糖		其 他		合 計	
	數 量	價 額	數 量	價 額	數 量	價 額	數 量	價 額	數 量	價 額	數 量	價 額	數 量	價 額
香 港	977,722	5,601,571	468,191	3,638,702	1,826,440	14,723,449	5,859	91,884	226,574	2,458,602	458	4,735	3,505,244	26,518,943
澳 門	11,833	59,757	26,804	185,216	1,696	13,801	—	—	654	6,134	—	—	40,987	264,708
安 南	945	5,653	2,235	23,471	1,536	14,201	137	2,614	2,667	39,774	—	—	7,520	85,713
暹 羅	641	3,891	9,053	75,354	18,609	135,198	—	—	22	202	—	—	28,325	214,645
新 嘉 坡	2,823	15,868	4,333	30,378	33	258	—	—	38,624	409,070	—	—	45,813	455,574
爪 哇	361,511	2,290,374	2,361,684	16,124,221	212,720	1,526,372	—	—	5,043	50,637	—	—	2,940,958	19,991,604
印 度	6	22	86	1,651	—	—	—	—	30	743	—	—	122	2,416
英 國	—	—	12	210	13	151	—	—	—	—	—	—	25	361
荷 國	—	—	9,785	70,626	—	—	1,645	13,775	3,832	33,362	—	—	15,262	117,763
佛 國	—	—	—	—	—	—	34	277	965	9,398	—	—	999	9,675
伊 太 利	—	—	252	1,630	—	—	1,681	10,213	—	—	—	—	1,933	11,843
和 蘭	1,070	8,721	8,367	57,202	—	—	—	—	—	—	—	—	9,437	65,923
白 耳 義	—	—	3,300	23,100	—	—	—	—	68,425	570,582	—	—	71,725	593,682
露 國 (太平洋各港)	—	—	78,060	761,085	48,042	509,726	12,233	181,048	5,542	76,590	—	—	143,877	1,528,449
朝 鮮	256	1,353	47,639	370,546	128,760	1,016,368	4	95	128	3,051	—	—	176,787	1,391,413
日 本 (臺灣ヲ含ム)	25,748	145,243	49,493	387,203	2,884,315	20,325,530	9,978	114,791	77,671	777,683	3,042	103,816	3,050,247	21,854,266
合衆國 (布哇ヲ含ム)	—	—	252	3,777	66	913	221	3,603	7	482	—	—	546	8,775
比 律 賓 諸 島	549,675	2,633,265	6	51	—	—	—	—	—	—	—	—	549,681	2,633,316
暹 羅、中 米 諸 國 (マナマヲ含ム)	2,811	13,053	1,028,652	6,200,085	81,943	574,573	—	—	—	—	—	—	1,113,406	6,787,711
合 計	1,935,041	10,778,771	4,098,204	27,954,508	5,204,173	38,840,340	31,792	418,300	430,184	4,436,310	3,500	108,551	11,702,894	82,536,780
再 輸 出 高	662	3,903	44,928	295,516	2,271	17,534	1	13	32	319	—	—	47,894	317,285
差 引 純 輸 入 高	1,934,379	10,774,868	4,053,276	27,658,992	5,201,902	38,822,806	31,791	418,287	430,152	4,435,991	3,500	108,551	11,655,000	82,219,495

大正十四年支那砂糖輸入高國別表

單位(數量 擔 價額 海關兩)

區 分	赤 砂 糖		白 砂 糖		精 製 糖		角、棒 砂 糖		水 砂 糖		其 他		合 計	
	數 量	價 額	數 量	價 額	數 量	價 額	數 量	價 額	數 量	價 額	數 量	價 額	數 量	價 額
香 港	1,106,711	6,358,063	945,384	7,972,314	1,727,176	14,025,030	3,097	59,220	218,288	2,356,352	274	3,367	4,000,930	30,774,346
澳 門	32,215	195,867	48,715	375,106	7,204	64,116	—	—	1,166	13,409	—	—	89,300	648,498
安 南	58	275	2,402	28,563	2,848	31,014	85	1,787	2,275	34,367	—	—	7,668	96,006
暹 羅	1,468	7,340	77,667	681,102	34,319	251,276	—	—	278	2,940	—	—	113,732	942,658
新 嘉 坡	463	3,076	12,122	89,542	2,036	13,737	—	—	66,029	683,842	—	—	80,650	790,197
爪 哇	389,367	2,275,554	3,234,563	23,747,856	195,632	1,371,691	—	—	1,055	10,089	—	—	3,820,617	27,405,190
印 度	1	4	33	651	39	780	—	—	387	3,064	—	—	460	4,499
英 國	—	—	10	116	—	—	—	—	—	—	59	1,721	69	1,837
獨 逸	—	—	—	—	—	—	750	6,940	2,836	31,078	—	—	3,586	38,018
佛 國	—	—	—	—	—	—	9	91	—	—	—	—	9	91
伊 太 利	—	—	10	72	—	—	2,264	20,885	896	9,691	—	—	3,170	30,648
和 蘭	1,073	5,363	2,334	23,340	—	—	—	—	866	7,821	210	6,227	4,483	42,751
白 耳 義	—	—	1,564	11,574	—	—	—	—	16,035	138,568	—	—	17,599	150,142
露 國 (太平洋各港)	386	3,130	41,639	386,410	8,780	83,410	2,980	44,819	58	841	—	—	53,843	518,610
朝 鮮	212	1,292	72,400	544,096	85,380	606,407	2	52	82	2,033	—	—	158,076	1,153,880
日 本 (臺灣ヲ含ム)	72,380	452,424	160,931	1,285,354	2,508,981	19,962,987	14,212	205,106	70,068	721,168	2,570	88,830	2,829,142	22,715,869
合衆國 (布哇ヲ含ム)	15	270	311	4,139	387	4,906	156	2,344	154	1,848	3,885	115,038	4,908	128,545
比 律 賓 諸 島	625,209	3,385,604	735	6,175	210	2,100	—	—	—	—	—	—	626,154	3,393,879
墨 國、中 米 諸 國 (パナマヲ含ム)	—	—	116,845	816,281	—	—	—	—	—	—	—	—	116,845	816,281
南 米 諸 國	1,650	14,850	792	7,128	—	—	—	—	—	—	—	—	2,442	21,978
合 計	2,231,208	12,703,112	4,718,457	35,979,819	4,572,992	36,417,454	23,555	341,244	380,473	4,017,111	6,998	215,183	11,933,683	89,673,923
再 輸 出 高	422	2,347	2,815	31,508	486	4,824	27	345	80	784	1	204	3,831	40,012
差 引 純 輸 入 高	2,230,786	12,700,765	4,715,642	35,948,311	4,572,506	36,412,630	23,528	340,899	380,393	4,016,327	6,997	214,979	11,929,852	89,633,911

大正十三年支那砂糖輸入高國別表

單位(數量 擔 價額 海關兩)

區 分	赤 砂 糖		白 砂 糖		精 製 糖		角、棒 砂 糖		米 砂 糖		其 他		合 計	
	數 量	價 額	數 量	價 額	數 量	價 額	數 量	價 額	數 量	價 額	數 量	價 額	數 量	價 額
香 港	1,249,375	7,746,323	1,215,669	10,733,613	2,172,007	20,305,345	4,702	91,279	272,658	3,165,492	53	507	4,914,464	42,042,559
澳 門	25,367	142,532	31,608	236,891	12,535	109,556	—	—	965	10,509	—	—	70,475	499,488
安 南	—	—	4,524	62,195	57	839	—	—	3,055	46,567	—	—	7,636	109,601
暹 羅	—	—	—	—	—	—	—	—	—	—	—	—	—	—
新 嘉 坡	2,506	14,425	7,713	57,344	333	2,997	—	—	30,997	345,310	—	—	41,549	420,076
爪 哇	219,805	1,274,759	1,016,909	7,758,282	52,519	507,111	—	—	404	4,884	—	—	1,289,637	9,545,036
印 度	609	3,040	41	763	—	—	—	—	—	—	—	—	650	3,803
英 國	—	—	16	191	—	—	—	—	84	1,008	—	—	100	1,199
丁 抹	—	—	—	—	—	—	—	—	—	—	—	—	—	—
獨 逸	—	—	1,826	15,521	—	—	238	2,816	375	4,028	17	428	2,456	22,793
和 蘭	—	—	—	—	—	—	—	—	—	—	34	1,099	34	1,099
白 耳 義	—	—	—	—	—	—	—	—	1,125	11,762	—	—	1,125	11,762
佛 國	—	—	—	—	—	—	2	27	—	—	—	—	2	27
埃 何 國	—	—	—	—	—	—	840	8,620	—	—	—	—	840	8,620
露 國 (黑龍江各港)	—	—	3	44	—	—	—	—	—	—	—	—	3	44
同 (太平洋各港)	315	2,359	975	10,758	—	—	1	10	104	1,570	—	—	1,395	14,697
朝 鮮	208	1,749	75,855	632,604	92,654	767,629	—	—	1,777	18,673	—	—	170,494	1,420,655
日 本 (臺灣ヲ含ム)	116,366	703,113	108,345	892,299	2,066,622	17,404,119	5,424	90,398	53,136	648,063	1,188	40,804	2,351,081	19,778,796
比 律 賓 諸 島	313,993	1,846,124	1	10	—	—	—	—	—	—	—	—	313,994	1,846,134
加 奈 陀	—	—	—	—	—	—	—	—	—	—	—	—	—	—
米 國 (布哇ヲ含ム)	0	3	6,115	39,654	181	3,130	69	1,542	—	—	—	—	6,365	44,329
伊 太 利	—	—	84	966	—	—	504	4,770	—	—	—	—	588	5,736
墨 其 西 哥 (中央アメリカ及パナマヲ含ム)	—	—	102,853	681,554	244	1,562	—	—	—	—	—	—	103,097	683,116
合 計	1,928,544	11,734,427	2,572,537	21,122,689	4,397,152	39,102,288	11,780	199,462	364,680	4,257,866	1,292	42,838	9,275,985	76,459,570
再 輸 出 高	879	5,083	3,224	24,620	257	2,232	27	424	70	751	—	—	4,457	33,110
差 引 純 輸 入 高	1,927,665	11,729,344	2,569,313	21,098,069	4,396,895	39,100,056	11,753	199,038	364,610	4,257,115	1,292	42,838	9,271,528	76,426,460

大正十二年支那砂糖輸入高國別表

單位(數量 擔 價額 海關兩)

區 分	赤 砂 糖		白 砂 糖		精 製 糖		角、棒 砂 糖		水 砂 糖		合 計	
	數 量	價 額	數 量	價 額	數 量	價 額	數 量	價 額	數 量	價 額	數 量	價 額
香 港	910,002	5,533,456	1,015,307	9,048,573	2,142,860	19,738,168	2,318	48,095	242,756	2,724,782	4,313,243	37,093,074
澳 門	15,765	93,644	21,765	168,030	21,384	183,047	—	—	826	7,203	59,740	451,924
安 南	—	—	2,683	30,976	113	1,981	—	—	950	11,083	3,746	44,040
暹 羅	1,260	7,723	420	4,410	567	5,954	—	—	—	—	2,247	18,087
新 嘉 坡	668	4,040	22,428	169,295	46,465	460,513	—	—	20,958	242,042	90,519	875,890
爪 哇	58,864	364,544	330,080	2,670,683	—	—	—	—	20	250	388,964	3,035,477
印 度	—	—	19	401	—	—	—	—	—	—	19	401
英 國	—	—	—	—	1	17	—	—	—	—	1	17
伊 太 利	—	—	—	—	—	—	672	11,088	—	—	672	11,088
獨 逸	—	—	—	—	—	—	—	—	—	—	—	—
和 蘭	—	—	—	—	—	—	—	—	—	—	—	—
白 耳 義	—	—	—	—	—	—	—	—	—	—	—	—
佛 國	—	—	—	—	—	—	—	—	—	—	—	—
埃 何 國	—	—	—	—	—	—	168	2,132	—	—	168	2,132
露 國 (太平洋各港)	813	6,963	3,550	38,985	—	—	—	—	244	3,037	4,607	48,985
朝 鮮	184	1,970	63,884	551,857	15,356	129,551	—	—	212	3,360	79,636	686,738
日 本 (臺灣ヲ含ム)	7,038	42,068	43,146	361,959	1,137,778	9,523,596	1,985	28,521	19,925	232,354	1,209,872	10,188,498
比 律 賓 諸 島	11,194	56,460	3	17	—	—	—	—	—	—	11,197	56,477
加 奈 陀	—	—	—	—	—	—	—	—	—	—	—	—
米 國 (布哇ヲ含ム)	5	24	19	395	123	2,339	413	8,177	—	—	560	10,935
合 計	1,005,793	6,110,892	1,503,304	13,045,581	3,364,647	30,045,166	5,556	98,013	285,891	3,224,111	6,165,191	52,523,763
再 輸 出 高	5,932	34,561	49,751	470,668	5,866	54,723	55	1,052	257	2,838	61,861	568,842
差 引 純 輸 入 高	999,861	6,076,331	1,453,553	12,574,913	3,358,781	29,990,443	5,501	96,961	285,634	3,221,273	6,103,330	51,959,921

大正十一年支那砂糖輸入高國別表

單位(數量 海關兩)
(價額)

區 分	赤 砂 糖		白 砂 糖		精 製 糖		氷 砂 糖		合 計	
	數 量	價 額	數 量	價 額	數 量	價 額	數 量	價 額	數 量	價 額
香 港	1,269,001	7,664,892	967,880	8,981,920	2,278,741	19,260,951	197,169	2,247,396	4,712,791	38,155,159
澳 門	17,781	91,750	10,502	70,153	7,803	58,990	470	4,098	36,556	224,991
安 南	—	—	326	4,306	612	7,508	1,156	21,271	2,094	33,085
暹 羅	—	—	—	—	—	—	—	—	—	—
新 嘉 坡	230	1,380	11,069	137,123	—	—	39,355	488,602	50,654	627,105
爪 哇	96,152	557,503	579,591	4,762,591	2	13	—	—	675,745	5,320,107
印 度	—	—	4	104	—	—	—	—	4	104
英 國	—	—	16	206	18	319	—	—	34	525
丁 林	—	—	—	—	—	—	—	—	—	—
獨 逸	—	—	—	—	165	1,725	—	—	165	1,725
和 蘭	—	—	—	—	7	90	—	—	7	90
白 耳 義	—	—	—	—	—	—	500	5,578	500	5,578
佛 國	—	—	—	—	—	—	—	—	—	—
埃 何 國	—	—	—	—	—	—	—	—	—	—
露 國 (陸路經由)	—	—	—	—	—	—	1	5	1	5
同 (黑龍江各港)	—	—	15	119	—	—	—	—	15	119
同 (太平洋各港)	346	2,842	5,585	62,613	—	—	83	991	6,014	66,446
朝 鮮	377	4,017	10,823	101,877	47,606	427,494	132	1,953	58,938	535,341
日 本 (臺灣ヲ含ム)	21,711	136,610	78,648	566,564	1,529,463	12,767,400	44,052	443,016	1,673,874	13,913,590
比 律 賓 諸 島	343,064	1,725,852	10,759	64,551	1,034	9,307	—	—	354,857	1,799,710
加 奈 陀	—	—	—	—	—	—	—	—	—	—
米 國 (布哇ヲ含ム)	42,000	245,098	51	745	43,793	282,613	—	—	85,844	528,456
墨西哥及中央亞米利加	—	—	85,174	851,743	—	—	—	—	85,174	851,743
合 計	1,790,662	10,429,944	1,760,443	15,604,615	3,909,244	32,816,410	282,918	3,212,910	7,743,267	62,063,879
再 輸 出 高	406	1,913	67,103	670,293	10,770	135,070	179	1,899	78,458	809,175
差 引 純 輸 入 高	1,790,256	10,428,031	1,693,340	14,934,322	3,898,474	32,681,340	282,739	3,211,011	7,664,809	61,254,704

大正十年支那砂糖輸入高國別表

單位(數量 擔) (價額 海關兩)

區 分	赤 砂 糖		白 砂 糖		精 製 糖		米 砂 糖		合 計	
	數 量	價 額	數 量	價 額	數 量	價 額	數 量	價 額	數 量	價 額
香 港	1,545,238	10,158,646	1,295,365	12,824,034	2,763,394	28,836,627	243,419	3,200,958	5,847,416	55,020,265
澳 門	22,907	150,163	20,044	179,394	24,721	239,299	236	2,492	67,908	571,348
安 南	—	—	99	1,282	322	4,227	438	7,354	859	12,863
暹 羅	—	—	—	—	—	—	—	—	—	—
新 嘉 坡	—	—	2,136	16,528	73	730	6,442	81,512	8,651	98,770
爪 哇	68,494	430,067	425,511	3,444,130	22,010	211,311	78	930	516,093	4,086,438
印 度	255	2,041	3	59	—	—	3	36	261	2,136
英 國	—	—	—	—	—	—	—	—	—	—
丁 抹 逸	—	—	—	—	—	—	—	—	—	—
和 蘭	—	—	—	—	—	—	—	—	—	—
白 耳 義	—	—	—	—	—	—	—	—	—	—
佛 國	—	—	—	—	—	—	—	—	—	—
埃 何 國	—	—	—	—	—	—	—	—	—	—
露 國 (太平洋各港)	965	8,781	7,263	105,461	7	101	384	7,261	8,619	121,604
朝 鮮	53	458	6,880	94,888	—	—	313	4,859	7,246	100,205
日 本 (臺灣ヲ含ム)	7,462	39,849	127,925	1,239,737	767,520	7,632,533	35,252	478,786	938,159	9,390,905
比 律 賓 諸 島	350,520	2,314,184	1,333	11,248	—	—	—	—	351,853	2,325,432
加 奈 陀	—	—	—	—	—	—	—	—	—	—
米 國 (布哇ヲ含ム)	—	—	159	3,182	991	18,441	—	—	1,150	21,623
合 計	1,995,894	13,104,189	1,886,718	17,919,943	3,579,038	36,943,269	286,565	3,794,188	7,748,215	71,751,589
再 輸 出 高	657	5,019	19,341	190,262	7,521	88,472	791	10,417	28,310	294,170
差 引 純 輸 入 高	1,995,237	13,099,170	1,867,377	17,729,681	3,571,517	36,854,797	285,774	3,773,771	7,719,905	71,457,419

大正九年支那砂糖輸入高國別表

單位(數量 價額 海關兩)

區分	赤 砂 糖		白 砂 糖		精 製 糖		水 砂 糖		合 計	
	數 量	價 額	數 量	價 額	數 量	價 額	數 量	價 額	數 量	價 額
香 港	951,240	7,143,969	852,300	8,940,108	1,343,874	15,823,583	95,181	1,196,287	3,242,595	33,103,947
澳 門	7,694	61,552	9,007	105,111	13,600	176,800	215	3,068	30,516	346,531
安 南	—	—	37	507	51	675	3	43	91	1,225
暹 羅	124	990	—	—	—	—	—	—	124	990
新 嘉 坡	—	—	2,504	27,581	—	—	1,608	21,464	4,112	49,045
爪 哇	49,570	359,507	59,775	712,586	—	—	2	28	109,347	1,072,121
印 度	—	—	2	20	—	—	2	24	4	44
英 國	—	—	1	7	10	81	—	—	11	88
丁 林	—	—	—	—	—	—	—	—	—	—
獨 逸	—	—	—	—	—	—	—	—	—	—
和 蘭	—	—	—	—	—	—	—	—	—	—
白 耳 義	—	—	—	—	—	—	—	—	—	—
佛 國	—	—	41	471	—	—	16	208	57	679
埃 甸 國	—	—	—	—	—	—	—	—	—	—
露 國 (陸路經由)	—	—	348	9,744	—	—	—	—	348	9,744
同 (黑龍江各港)	—	—	—	—	—	—	—	—	—	—
同 (太平洋各港)	154	1,232	2,777	24,323	—	—	22	178	2,953	25,733
朝 鮮	14	112	3,547	64,244	—	—	428	9,848	3,989	74,204
日 本 (臺灣ヲ含ム)	419	3,352	62,115	721,914	575,104	5,701,798	25,329	312,114	662,967	6,739,178
比 律 賓 諸 島	41,095	328,811	1	12	—	—	—	—	41,096	328,823
加 奈 陀	—	—	—	—	—	—	—	—	—	—
米 國 (布哇ヲ含ム)	—	—	215	5,579	1,330	29,655	1	5	1,546	35,239
合 計	1,050,310	7,899,525	992,670	10,612,207	1,933,969	21,732,592	122,807	1,543,267	4,099,756	41,787,591
再 輸 出 高	17,347	128,901	94,697	1,000,330	129,947	1,574,059	478	5,289	242,469	2,708,579
差 引 純 輸 入 高	1,032,963	7,770,624	897,973	9,611,877	1,804,022	20,158,533	122,329	1,537,978	3,857,287	39,079,012

大正八年支那砂糖輸入高國別表

單位(數量 價額 海關兩)

區分	赤砂糖		白砂糖		精製糖		水砂糖		合計	
	數量	價額	數量	價額	數量	價額	數量	價額	數量	價額
香港	1,079,741	4,896,455	652,848	4,868,870	1,657,450	12,345,465	166,505	1,415,384	3,556,544	23,526,174
澳門	25,731	159,289	10,683	83,209	16,515	160,688	224	1,913	53,153	405,099
安南	—	—	2,020	18,459	33	467	1,214	15,837	3,267	34,763
暹羅	9,649	59,725	—	—	—	—	—	—	9,649	59,725
新嘉坡	1,378	8,529	14,018	84,972	1,496	11,965	5,316	42,975	22,208	148,441
爪哇	34,951	156,287	136,108	837,893	200,905	1,453,498	—	—	371,964	2,447,678
印度	2	8	1	6	—	—	123	2,159	126	2,173
英國	—	—	—	—	—	—	—	—	—	—
丁加奴	—	—	—	—	—	—	—	—	—	—
荷蘭	—	—	—	—	—	—	—	—	—	—
白耳義	—	—	—	—	—	—	—	—	—	—
佛蘭德	—	—	—	—	—	—	—	—	—	—
奧匈	—	—	—	—	—	—	—	—	—	—
露國(黑龍江各港)	—	—	—	—	1	7	—	—	1	7
同(太平洋各港)	44	350	1,360	11,867	2	15	3	20	1,409	12,252
朝鮮	137	617	6,609	71,250	59	814	266	4,398	7,071	77,079
日本(臺灣ヲ含ム)	606	3,326	158,659	1,002,064	1,133,954	8,503,616	62,197	585,756	1,355,416	10,094,762
比律賓諸島	181,834	847,020	170	1,324	—	—	—	—	182,004	848,344
加奈陀	—	—	—	—	—	—	—	—	—	—
米國(布哇ヲ含ム)	—	—	481	5,578	1,472	18,626	—	—	1,953	24,204
合計	1,334,073	6,131,606	982,957	6,985,492	3,011,887	22,495,161	235,848	2,068,442	5,564,765	37,680,701
再輸出高	4,988	27,002	341,082	2,294,844	30,645	224,277	175	1,587	376,890	2,547,710
差引純輸入高	1,329,085	6,104,604	641,875	4,690,648	2,981,242	22,270,884	235,673	2,066,855	5,187,875	35,132,991

大正七年支那砂糖輸入高國別表

單位(數量 海關兩)
(價額)

區 分	赤 砂 糖		白 砂 糖		精 製 糖		水 砂 糖		合 計	
	數 量	價 額	數 量	價 額	數 量	價 額	數 量	價 額	數 量	價 額
香 港	1,704,168	7,018,074	1,215,403	7,537,361	2,160,867	18,489,175	240,011	2,095,294	5,320,449	35,139,904
澳 門	17,757	71,206	21,006	125,198	17,723	128,314	380	2,907	56,866	327,625
安 南	—	—	1,251	13,308	11	195	1,511	20,730	2,773	34,233
暹 羅	2,573	10,317	—	—	—	—	—	—	2,573	10,317
新 嘉 坡	—	—	19,184	122,134	24,469	186,597	9,611	84,435	53,264	393,166
爪 哇	29,749	122,566	253,640	1,585,277	6,610	49,015	—	—	289,999	1,756,858
印 度	—	—	14	98	—	—	—	—	14	98
英 國	—	—	—	—	—	—	—	—	—	—
丁 加 奴	—	—	—	—	—	—	—	—	—	—
獨 逸	—	—	—	—	—	—	—	—	—	—
和 蘭	—	—	—	—	—	—	—	—	—	—
白 耳 義 國	—	—	—	—	—	—	—	—	—	—
佛 國	—	—	—	—	—	—	—	—	—	—
奧 匈 國	—	—	—	—	—	—	—	—	—	—
露 國 (陸路經由)	—	—	571	7,309	5	71	—	—	576	7,380
同 (太平洋各港)	—	—	1	9	—	—	3	32	4	41
朝 鮮	157	874	7,324	57,825	6	71	232	3,009	7,719	61,779
日 本 (臺灣ヲ含ム)	17,999	74,039	429,870	2,707,713	1,923,497	16,550,871	62,312	547,891	2,433,678	19,880,514
比 律 賓 諸 島	633,921	2,611,753	4,441	29,044	—	—	—	—	638,362	2,640,797
加 奈 陀	—	—	—	—	—	—	—	—	—	—
米 國 (有哇ヲ含ム)	—	—	—	—	10	86	—	—	10	86
合 計	2,406,324	9,908,829	1,952,705	12,185,276	4,133,198	35,404,395	314,060	2,754,298	8,806,287	60,252,798
再 輸 出 高	47,605	196,131	11,973	84,215	7,885	74,030	26	202	67,489	354,578
差 引 純 輸 入 高	2,358,719	9,712,698	1,940,732	12,101,061	4,125,313	35,330,365	314,034	2,754,096	8,738,798	59,898,220

大正六年支那砂糖輸入高國別表

單位(數量 擔 價額 海關兩)

區 分	赤 砂 糖		白 砂 糖		精 製 糖		米 砂 糖		合 計	
	數 量	價 額	數 量	價 額	數 量	價 額	數 量	價 額	數 量	價 額
香 港	1,542,366	6,376,135	602,682	3,728,432	1,240,359	11,691,840	168,216	1,660,472	3,553,623	23,456,879
澳 門	11,756	54,899	20,091	124,164	8,413	71,174	318	2,414	40,578	252,651
安 南	2	8	250	2,529	47	868	205	3,596	504	7,001
暹 羅	—	—	7	43	—	—	—	—	7	43
新 嘉 坡	—	—	4,100	25,338	26	220	9,867	101,264	13,993	126,822
爪 哇	24,424	100,871	21,795	132,754	6,927	58,602	—	—	53,146	292,227
印 度	—	—	—	—	—	—	—	—	—	—
英 國	—	—	—	—	—	—	—	—	—	—
丁 抹 逸	—	—	—	—	—	—	—	—	—	—
獨 逸	—	—	—	—	—	—	—	—	—	—
和 蘭	—	—	—	—	—	—	—	—	—	—
白 耳 義	—	—	—	—	—	—	—	—	—	—
佛 國	—	—	—	—	—	—	—	—	—	—
埃 何 國	—	—	—	—	—	—	—	—	—	—
露 國 (陸路經由)	—	—	—	—	7,599	52,433	—	—	7,599	52,433
同 (太平洋各港)	—	—	1,865	20,690	1,307	11,163	—	—	3,172	31,853
朝 鮮	100	517	4,947	31,031	—	—	235	2,354	5,282	33,902
日 本 (臺灣ヲ含ム)	3,451	15,077	492,823	2,998,954	1,717,270	16,094,459	46,465	472,873	2,260,009	19,581,363
比 律 賓 諸 島	299,092	1,235,439	2,003	12,180	89	842	—	—	301,184	1,248,461
加 奈 陀	—	—	—	—	—	—	—	—	—	—
米 國 (布哇ヲ含ム)	10	41	256	1,556	1,463	13,855	—	—	1,729	15,452
合 計	1,881,201	7,782,987	1,150,819	7,077,671	2,983,500	27,995,456	225,306	2,242,973	6,240,826	45,099,087
再 輸 出 高	699	3,039	39,712	272,116	3,131	29,794	203	2,100	43,745	307,049
差 引 純 輸 入 高	1,880,502	7,779,948	1,111,107	6,805,555	2,980,369	27,965,662	225,103	2,240,873	6,197,081	44,792,038

大正五年支那砂糖輸入高國別表

單位(數量 擔 價額 海關兩)

區 分	赤 砂 糖		白 砂 糖		精 製 糖		米 砂 糖		合 計	
	數 量	價 額	數 量	價 額	數 量	價 額	數 量	價 額	數 量	價 額
香 港	1,453,564	6,694,977	522,543	3,498,910	1,040,036	9,354,935	141,271	1,286,164	3,157,414	20,834,986
澳 門	28,549	148,455	16,670	115,058	2,023	17,964	463	4,368	47,705	285,845
安 南	—	—	46	696	311	5,477	321	6,038	678	12,211
暹 羅	—	—	—	—	—	—	39	364	39	364
新 嘉 坡	144	749	8,931	61,624	1,248	11,082	5,146	46,339	15,469	119,794
爪 哇	21,169	97,575	111,592	720,334	31,434	279,134	108	1,018	164,303	1,098,061
印 度	300	1,560	—	—	—	—	—	—	300	1,560
英 國	—	—	48	300	27	243	—	—	75	543
丁 抹	—	—	—	—	—	—	—	—	—	—
獨 逸	—	—	—	—	—	—	—	—	—	—
和 蘭	—	—	—	—	—	—	—	—	—	—
白 耳 義	—	—	—	—	—	—	—	—	—	—
佛 國	—	—	4	25	5	45	—	—	9	70
奧 匈 國	—	—	—	—	—	—	—	—	—	—
露 國 (陸路經由)	—	—	7,052	138,572	17,321	340,358	—	—	24,373	478,930
同 (太平洋各港)	287	1,497	396	3,183	14	186	77	731	774	5,597
朝 鮮	131	709	2,906	19,236	1,012	9,112	126	1,268	4,175	30,325
日 本 (臺灣ヲ含ム)	7,144	32,931	276,549	1,744,098	1,069,325	9,614,476	29,285	263,267	1,382,303	11,654,772
比 律 賓 諸 島	394,539	1,814,880	89	556	—	—	—	—	394,628	1,815,436
加 奈 陀	—	—	—	—	—	—	—	—	—	—
米 國 (布哇ヲ含ム)	1	5	74	463	1,430	12,870	—	—	1,505	13,338
合 計	1,905,828	8,793,338	946,900	6,303,055	2,164,186	19,645,862	176,836	1,609,557	5,193,750	36,351,832
再 輸 出 高	892	4,380	15,957	114,821	5,307	67,201	555	5,002	22,711	191,404
差 引 純 輸 入 高	1,904,936	8,788,958	930,943	6,188,234	2,158,879	19,578,681	176,281	1,604,555	5,171,039	36,160,428

五大

大正四年支那砂糖輸入高國別表

單位(數量 海關兩 價額)

區 分	赤 砂 糖		白 砂 糖		精 製 糖		米 砂 糖		合 計	
	數 量	價 額	數 量	價 額	數 量	價 額	數 量	價 額	數 量	價 額
香 港	1,199,846	5,536,742	519,438	3,963,595	1,100,018	7,160,664	109,995	787,782	2,929,297	17,448,783
澳 門	20,185	106,576	18,545	153,736	—	—	364	4,102	39,094	264,414
安 南	176	931	83	829	24	270	2	25	285	2,055
暹 羅	—	—	—	—	4	42	—	—	4	42
新 嘉 坡	583	3,144	10,562	75,795	6,913	64,775	5,503	45,694	23,561	189,408
爪 哇	70,585	380,601	258,074	1,822,745	44,312	415,204	200	1,600	373,171	2,620,150
印 度	—	—	—	—	1	5	—	—	1	5
英 國	—	—	27	165	61	539	3	20	91	724
丁 株	—	—	—	—	—	—	499	4,750	499	4,750
獨 逸	—	—	248	1,724	84	747	—	—	332	2,471
和 蘭	—	—	—	—	—	—	—	—	—	—
白 耳 義	—	—	—	—	—	—	—	—	—	—
佛 國	—	—	8	55	8	71	—	—	16	126
埃 何 國	—	—	—	—	—	—	—	—	—	—
露 國 (陸路經由)	—	—	18,627	121,075	495	2,722	—	—	19,122	123,797
同 (黑龍江各港)	—	—	—	—	4	20	—	—	4	20
同 (太平洋各港)	443	3,355	782	6,020	566	5,047	88	647	1,879	15,069
朝 鮮	79	337	4,140	27,070	304	2,462	50	330	4,573	30,199
日 本 (臺灣ヲ含ム)	11,106	49,869	161,535	986,821	828,155	6,199,956	12,567	103,140	1,013,363	7,339,786
比 律 賓 諸 島	378,017	1,853,981	23	190	1	7	1,025	8,126	379,066	1,862,304
加 奈 陀	—	—	—	—	—	—	—	—	—	—
米 國 (布哇ヲ含ム)	—	—	5	9	938	8,329	—	—	943	8,338
合 計	1,681,020	7,935,536	992,097	7,159,829	1,981,888	13,860,860	130,296	956,216	4,785,301	29,912,441
再 輸 出 高	745	3,738	5,074	31,629	2,857	24,038	45	315	8,721	59,720
差 引 純 輸 入 高	1,680,275	7,931,798	987,023	7,128,200	1,979,031	13,836,822	130,251	955,901	4,776,580	29,852,721

大正三年支那砂糖輸入高國別表

單位(數量 擔
價額 海關兩)

區 分	赤 砂 糖		白 砂 糖		精 製 糖		水 砂 糖		合 計	
	數 量	價 額	數 量	價 額	數 量	價 額	數 量	價 額	數 量	價 額
香 港	1,425,897	5,733,868	1,015,550	5,661,394	1,321,397	6,738,555	161,887	1,173,065	3,924,731	19,306,882
澳 門	26,912	115,722	28,608	165,925	—	—	965	7,585	56,485	289,232
安 南	—	—	1,593	12,577	124	1,467	1,169	16,098	2,886	30,142
暹 羅	—	—	2	10	—	—	1	10	3	20
新 嘉 坡	324	1,393	25,884	150,126	1,235	7,409	3,330	24,513	30,773	183,441
爪 哇	147,013	602,598	431,423	2,204,176	20,443	122,458	1,986	13,899	600,865	2,943,131
印 度	—	—	11	66	—	—	—	—	11	66
英 國	—	—	25	126	160	799	417	2,922	602	3,847
丁 抹	—	—	—	—	—	—	—	—	—	—
獨 逸	—	—	41	205	960	4,802	4,699	32,893	5,700	37,900
和 蘭	—	—	—	—	—	—	3,780	26,460	3,780	26,460
白 耳 義	—	—	—	—	38	189	9,352	65,460	9,390	65,649
佛 國	—	—	28	143	42	211	1,000	7,000	1,070	7,354
奧 匈 國	—	—	—	—	1,475	7,374	—	—	1,475	7,374
露 國 (陸路經由)	—	—	4,650	63,214	437	5,943	—	—	5,087	69,157
同 (太平洋各港)	1,025	6,154	1,464	11,860	25,001	265,029	181	1,272	27,671	284,315
朝 鮮	668	2,869	2,777	13,918	11	94	96	721	3,552	17,602
日 本 (臺灣ヲ含ム)	35,293	145,305	159,757	809,689	1,150,435	5,763,393	237	1,815	1,345,722	6,720,202
比 律 賓 諸 島	258,182	1,037,000	—	—	—	—	977	6,842	259,159	1,043,842
加 奈 陀	—	—	0	2	5	26	—	—	5	28
米 國 (布哇ヲ含ム)	22	205	72	358	514	2,570	—	—	608	3,133
合 計	1,895,336	7,645,114	1,671,885	9,093,789	2,522,277	12,920,319	190,077	1,380,555	6,279,575	31,039,777
再 輸 出 高	515	2,073	7,418	37,607	5,506	29,538	134	946	13,573	70,164
差 引 純 輸 入 高	1,894,821	7,643,041	1,664,467	9,056,182	2,516,771	12,890,781	189,943	1,379,609	6,266,002	30,969,613

五大

大正二年支那砂糖輸入高國別表

單位(數量 價額 海關兩)

區 分	赤 砂 糖		白 砂 糖		精 製 糖		水 砂 糖		合 計	
	數 量	價 額	數 量	價 額	數 量	價 額	數 量	價 額	數 量	價 額
香 港	1,557,154	6,310,162	1,048,416	5,991,200	1,209,638	6,670,746	183,001	1,219,426	3,998,209	20,191,534
澳 門	25,954	111,600	35,026	205,255	—	—	869	6,198	61,849	323,053
安 南	—	—	315	3,016	33	328	339	5,976	687	9,320
暹 羅	—	—	—	—	—	—	—	—	—	—
新 嘉 坡	782	3,363	93,928	550,416	319	1,916	864	5,823	95,893	561,518
爪 哇	343,105	1,392,514	455,867	2,297,900	8,878	54,157	887	6,247	808,737	3,750,818
印 度	—	—	—	—	—	—	—	—	—	—
英 國	3	26	45	375	112	1,170	998	6,607	1,158	8,178
丁 抹	—	—	—	—	—	—	—	—	—	—
獨 逸	—	—	17,499	109,060	1,827	10,600	23,329	159,802	42,655	279,462
和 蘭	—	—	—	—	—	—	3,675	29,271	3,675	29,271
白 耳 義	—	—	122	623	—	—	58,181	396,276	58,303	396,899
佛 國	—	—	49	267	13	149	13	86	75	502
埃 甸 國	—	—	—	—	1,318	9,155	—	—	1,318	9,155
露 國 (陸路經由)	—	—	1,562	7,982	3,454	19,204	—	—	5,016	27,186
同 (太平洋各港)	418	2,257	28,669	172,011	25,941	147,846	145	1,305	55,173	323,419
朝 鮮	2,648	10,747	756	3,888	1	5	139	920	3,544	15,560
日 本 (臺灣ヲ含ム)	35,658	148,228	253,529	1,305,959	1,380,207	7,697,961	770	5,608	1,670,164	9,157,756
比 律 賓 諸 島	312,689	1,261,298	695	3,477	—	—	—	—	313,384	1,264,775
加 奈 陀	—	—	—	—	—	—	—	—	—	—
米 國 (有哇ヲ含ム)	0	2	137	1,113	506	4,594	168	1,173	811	6,882
合 計	2,278,411	9,240,197	1,936,615	10,652,542	2,632,247	14,617,831	273,378	1,844,718	7,120,651	36,355,288
再 輸 出 高	818	3,353	3,548	18,689	4,340	25,318	217	1,458	8,923	48,818
差 引 純 輸 入 高	2,277,593	9,236,844	1,933,067	10,633,853	2,627,907	14,592,513	273,161	1,843,260	7,111,728	36,306,470

明治四十五年支那砂糖輸入高國別表

單位(數量 擔 價額 海關兩)

區 分	赤 砂 糖		白 砂 糖		精 製 糖		米 砂 糖		合 計	
	數 量	價 額	數 量	價 額	數 量	價 額	數 量	價 額	數 量	價 額
香 港	1,056,226	4,272,886	749,419	4,116,638	937,616	5,255,266	176,314	1,237,320	2,919,575	14,882,110
澳 門	25,064	104,264	28,462	162,234	—	—	1,079	7,970	54,605	274,468
安 南	—	—	280	3,476	82	946	13	244	375	4,666
暹 羅	—	—	—	—	—	—	—	—	—	—
新 嘉 坡	1,739	7,817	53,296	295,577	7,012	35,358	6,204	40,772	68,251	379,524
爪 哇	81,631	355,155	332,251	1,766,782	18,780	109,484	3,272	21,014	435,934	2,252,435
印 度	—	—	—	—	—	—	—	—	—	—
英 國	3	31	98	1,038	45	479	12	84	158	1,632
丁 林 逸	—	—	—	—	—	—	—	—	—	—
獨 蘭	—	—	175	908	1,183	7,489	11,692	88,118	13,050	96,515
和 蘭	—	—	0	2	—	—	2,000	17,865	2,000	17,867
白 耳 義	—	—	152	818	3	17	24,223	191,998	24,378	192,833
佛 國	—	—	51	455	22	160	—	—	73	615
奧 匈 國	—	—	—	—	949	8,457	—	—	949	8,457
露 國 (歐洲各港)	—	—	2	11	—	—	—	—	2	11
同 (陸路經由)	—	—	695	3,656	2,123	12,122	25	176	2,843	15,954
同 (太平洋各港)	730	3,409	2,329	15,291	20,475	134,521	320	2,592	23,854	155,813
朝 鮮	1,362	5,530	792	4,166	136	777	3	21	2,293	10,494
日 本 (臺灣ヲ含ム)	5,963	25,020	137,203	724,428	735,683	4,366,645	1,647	12,052	880,496	5,128,145
比 律 賓 諸 島	140,833	569,502	1,124	5,631	—	—	—	—	141,957	575,133
加 奈 陀	—	—	—	—	—	—	—	—	—	—
米 國 (布哇ヲ含ム)	2	23	326	3,114	470	4,072	—	—	798	7,209
瑞 典	—	—	—	—	1	8	—	—	1	8
合 計	1,313,553	5,343,637	1,306,655	7,104,225	1,724,580	9,935,801	226,804	1,620,226	4,571,592	24,003,889
再 輸 出 高	2,936	11,932	7,042	38,485	6,604	39,401	354	2,490	16,936	92,308
差 引 純 輸 入 高	1,310,617	5,331,705	1,299,613	7,065,740	1,717,976	9,896,400	226,450	1,617,736	4,554,656	23,911,581

明治四十四年支那砂糖輸入高國別表

單位(數量 擔 價額 海關兩)

區 分	赤 砂 糖		白 砂 糖		精 製 糖		水 砂 糖		合 計	
	數 量	價 額	數 量	價 額	數 量	價 額	數 量	價 額	數 量	價 額
香 港	931,360	3,845,721	569,084	3,054,716	1,232,914	6,705,606	154,370	1,067,248	2,887,728	14,673,291
澳 門	20,620	82,501	23,342	128,387	—	—	1,000	6,800	44,962	217,688
安 南	—	—	69	645	56	624	1	8	126	1,277
暹 羅	—	—	—	—	—	—	—	—	—	—
新 嘉 坡	—	—	4,224	24,321	67	383	2,501	16,143	6,792	40,847
爪 哇	63,682	276,700	160,625	878,261	35,662	182,886	1,385	8,901	261,354	1,346,748
印 度	22	86	—	—	—	—	—	—	22	86
英 國	1	7	140	1,328	136	1,348	1,168	8,569	1,445	11,252
丁 抹	—	—	—	—	—	—	—	—	—	—
獨 逸	—	—	4,667	24,496	1,151	6,647	18,418	137,514	24,236	168,657
和 蘭	—	—	—	—	—	—	1,562	13,469	1,562	13,469
白 耳 義	—	—	2	14	—	—	30,873	228,541	30,875	228,555
佛 國	—	—	48	424	26	220	—	—	74	644
奧 匈 國	—	—	—	—	1,050	7,272	—	—	1,050	7,272
露 國 (歐洲各港)	—	—	—	—	1	6	—	—	1	6
同 (陸路經由)	7	29	7,398	59,184	4,425	24,515	17	120	11,847	83,848
同 (黑龍江各港)	24	108	21	126	895	7,160	—	—	940	7,394
同 (太平洋各港)	382	1,604	36,188	208,442	7,622	42,226	265	1,874	44,457	254,146
朝 鮮	208	866	810	4,244	—	—	16	113	1,034	5,223
日 本 (臺灣ヲ含ム)	25,738	117,318	168,160	869,666	737,252	4,276,064	2,191	18,885	933,341	5,281,933
比 律 賓 諸 島	68,398	282,432	3,369	17,048	—	—	—	—	71,767	299,480
加 奈 陀	—	—	—	—	—	—	—	—	—	—
米 國 (有哇ヲ含ム)	1	6	170	1,898	470	4,709	—	—	641	6,613
伊 太 利	—	—	—	—	17	94	—	—	17	94
合 計	1,110,443	4,607,378	978,317	5,273,200	2,021,744	11,259,760	213,767	1,503,185	4,324,271	22,648,523
再 輸 出 高	1,114	4,532	1,511	8,040	5,166	33,296	724	5,122	8,515	50,990
差 引 純 輸 入 高	1,109,329	4,602,846	976,806	5,265,160	2,016,578	11,226,464	213,043	1,503,063	4,315,756	22,597,533

明治四十二年支那砂糖輸入高國別表

單位(數量 擔 價額 海關兩)

區 分	赤 砂 糖		白 砂 糖		精 製 糖		水 砂 糖		合 計	
	數 量	價 額	數 量	價 額	數 量	價 額	數 量	價 額	數 量	價 額
香 港	1,359,332	5,532,482	906,219	4,758,646	1,710,394	9,014,418	124,666	907,077	4,100,611	20,212,623
澳 門	27,592	112,295	12,605	66,174	—	—	1,002	7,226	41,199	185,695
安 南	—	—	444	3,943	203	2,274	—	—	647	6,217
暹 羅	—	—	—	—	—	—	—	—	—	—
新 嘉 坡	65	263	11,670	61,265	5,427	28,602	17,529	126,388	34,691	216,518
爪 哇	65,956	268,443	212,759	1,116,989	31,213	164,494	3,434	24,755	313,362	1,574,681
印 度	—	—	—	—	—	—	3	21	3	21
英 國	—	—	13	68	286	1,501	2,138	15,415	2,437	16,984
丁 株	—	—	—	—	—	—	—	—	—	—
獨 逸	—	—	260	1,361	985	5,192	30,442	219,488	31,687	226,041
和 蘭	—	—	9,900	51,975	—	—	125	901	10,025	52,876
白 耳 義	—	—	19	98	4	21	50,457	363,796	50,480	363,915
佛 國	—	—	56	296	57	302	—	—	113	598
奧 匈 國	—	—	—	—	666	3,509	—	—	666	3,509
露 國 (陸路經由)	10	45	846	4,325	26,373	147,334	—	—	27,229	151,704
同 (太平洋各港)	617	2,754	224	1,176	43,475	252,144	1,024	8,120	45,340	264,194
朝 鮮	—	—	19	100	1,032	5,439	160	1,154	1,211	6,693
日 本 (臺灣ヲ含ム)	51,652	210,226	23,551	123,645	355,374	1,872,817	2,834	20,432	433,411	2,227,120
比 律 賓 諸 島	393,181	1,600,248	544	2,857	—	—	210	1,517	393,935	1,604,622
加 奈 陀	—	—	—	—	1	1	—	—	1	1
米 國 (布哇ヲ含ム)	—	—	91	480	787	4,150	—	—	878	4,630
合 計	1,898,405	7,726,756	1,179,220	6,193,398	2,176,277	11,502,198	234,024	1,696,290	5,487,926	27,118,642
再 輸 出 高	1,697	6,908	3,303	18,369	3,779	21,491	978	7,054	9,757	53,822
差 引 純 輸 入 高	1,896,708	7,719,848	1,175,917	6,175,029	2,172,498	11,480,707	233,046	1,689,236	5,478,169	27,064,820

明治四十一年支那砂糖輸入高國別表

單位(數量 海關兩)
(價額)

區 分	赤 砂 糖		白 砂 糖		精 製 糖		水 砂 糖		合 計	
	數 量	價 額	數 量	價 額	數 量	價 額	數 量	價 額	數 量	價 額
香 港	1,249,283	4,997,132	649,060	3,249,603	1,223,386	6,265,065	92,771	670,294	3,214,500	15,182,094
澳 門	11,130	44,520	11,700	58,501	—	—	980	6,870	23,810	109,891
安 南	—	—	818	6,690	223	2,977	7	149	1,048	9,816
暹 羅	—	—	—	—	—	—	—	—	—	—
新 嘉 坡	3,467	13,867	1,778	8,892	1,348	6,900	19,271	135,089	25,864	164,748
爪 哇	69,487	277,948	96,031	480,157	4,919	25,184	1,975	13,847	172,412	797,136
印 度	—	—	—	—	5	26	696	4,879	701	4,905
英 國	—	—	124	618	158	810	—	—	282	1,428
丁 律	—	—	—	—	—	—	—	—	—	—
獨 逸	—	—	322	1,607	415	2,127	25,399	178,045	26,136	181,779
和 蘭	—	—	—	—	1	4	—	—	1	4
白 耳 義	—	—	5	25	3	15	11,366	79,674	11,374	79,714
佛 國	—	—	15	75	191	978	1	7	207	1,060
埃 何 國	—	—	83	413	25,856	132,384	—	—	25,939	132,797
露 國 (黑龍江各港)	—	—	—	—	27,853	139,265	—	—	27,853	139,265
同 (太平洋各港)	1,337	5,348	—	—	13,049	71,770	225	1,575	14,611	78,693
朝 鮮	—	—	—	—	325	1,664	—	—	325	1,664
日 本 (臺灣ヲ含ム)	687	2,745	37,009	185,041	176,090	901,580	7,130	49,982	220,916	1,139,348
比 律 賓 諸 島	393,871	1,575,482	18,483	92,417	—	—	—	—	412,354	1,667,899
加 奈 陀	—	—	—	—	—	—	—	—	—	—
米 國 (布哇ヲ含ム)	—	—	65	323	387	1,981	—	—	452	2,304
其 他 諸 國	—	—	4	20	—	—	—	—	4	20
合 計	1,729,262	6,917,042	815,497	4,084,382	1,474,209	7,552,730	159,821	1,140,411	4,178,789	19,694,565
再 輸 出 高	2,215	8,858	7,877	39,899	5,679	29,186	762	5,337	16,533	83,280
差 引 純 輸 入 高	1,727,047	6,908,184	807,620	4,044,483	1,468,530	7,523,544	159,059	1,135,074	4,162,256	19,611,285

明治四十年支那砂糖輸入高國別表

單位(數量 海關兩 價額)

區分	赤砂糖		白砂糖		精製糖		米砂糖		合計	
	數量	價額	數量	價額	數量	價額	數量	價額	數量	價額
香港	1,394,336	5,410,014	1,198,967	5,629,025	1,550,194	7,816,001	184,240	1,220,121	4,327,737	20,075,161
澳門	10,037	38,943	15,987	74,977	—	—	1,791	11,821	27,815	125,741
安南	—	—	1,397	13,524	625	6,127	55	890	2,077	20,541
暹羅	—	—	—	—	—	—	—	—	—	—
新嘉坡	9,549	37,050	18,833	88,360	13,619	68,638	17,765	117,247	59,766	311,295
爪哇	122,551	475,493	289,007	1,355,441	20,360	102,615	4,409	29,097	436,327	1,962,646
印度	2	7	—	—	—	—	189	1,323	191	1,330
英國	—	—	90	425	335	1,689	6	41	431	2,155
丁抹	—	—	—	—	—	—	—	—	—	—
獨逸	—	—	13,053	61,218	2,776	13,995	35,299	232,970	51,128	308,183
和蘭	—	—	—	—	—	—	1,000	6,600	1,000	6,600
白耳義	—	—	—	—	—	—	9,601	63,370	9,601	63,370
佛國	—	—	7	35	8	42	—	—	15	77
埃何國	—	—	21	98	24	121	—	—	45	219
露國(太平洋各港)	—	—	—	—	2,184	11,007	—	—	2,184	11,007
朝鮮	517	2,004	—	—	2	12	—	—	519	2,016
日本(臺灣ヲ含ム)	2,140	8,293	28,945	137,581	123,652	623,208	9,532	62,910	164,269	831,992
比律賓諸島	646,756	2,509,415	2,275	10,669	—	—	—	—	649,031	2,520,084
加奈陀	—	—	—	—	—	—	—	—	—	—
米國(布哇ヲ含ム)	—	—	43	200	480	2,419	24	156	547	2,775
其他ノ諸國	—	—	72	381	—	—	—	—	72	381
合計	2,185,888	8,481,219	1,568,697	7,371,934	1,714,259	8,645,874	263,911	1,746,546	5,732,755	26,245,573
再輸出高	844	3,276	5,019	23,714	2,126	10,713	885	5,843	8,874	43,546
差引純輸入高	2,185,044	8,477,943	1,563,678	7,348,220	1,712,133	8,635,161	263,026	1,740,703	5,723,881	26,202,027

明治三十九年支那砂糖輸入高國別表

單位(數量 海關兩)
價額

區 分	赤 砂 糖		白 砂 糖		精 製 糖		米 砂 糖		合 計	
	數 量	價 額	數 量	價 額	數 量	價 額	數 量	價 額	數 量	價 額
香 港	2,011,804	7,824,475	1,220,568	5,739,353	1,110,924	5,726,711	193,197	1,287,084	4,536,493	20,577,623
澳 門	22,208	85,500	12,397	58,264	—	—	1,003	6,669	35,608	150,433
安 南	3	12	1,448	13,474	1,292	15,305	—	—	2,743	28,791
暹 羅	—	—	—	—	—	—	—	—	—	—
新 嘉 坡	20,135	77,517	48,500	227,951	—	—	14,135	94,000	82,770	399,468
爪 哇	78,127	301,159	237,615	1,116,794	1,327	6,834	3,081	20,489	320,150	1,445,276
印 度	—	—	—	—	—	—	2,515	16,725	2,515	16,725
英 國	—	—	412	1,936	1,846	9,505	3,704	24,638	5,962	36,079
丁 株	—	—	—	—	—	—	—	—	—	—
獨 逸	405	1,559	152,003	714,413	47,783	246,081	34,405	228,796	234,596	1,190,849
和 蘭	—	—	7	32	—	—	1,000	6,650	1,007	6,682
白 耳 義	117	451	24,816	116,636	2,807	14,457	52,650	350,249	80,390	481,793
佛 國	—	—	906	4,258	873	4,493	—	—	1,779	8,751
埃 何 國	—	—	7,485	35,180	84	430	—	—	7,569	35,610
露 國 (太平洋各港)	—	—	30	141	2,344	12,073	—	—	2,374	12,214
朝 鮮	—	—	—	—	—	—	—	—	—	—
日 本 (臺灣ヲ含ム)	10,565	40,678	111,461	523,860	569,985	2,938,738	5,423	36,095	697,434	3,539,371
比 律 賓 諸 島	554,936	2,152,006	4,960	23,313	—	—	14,078	93,619	573,974	2,268,938
加 奈 陀	—	—	—	—	—	—	—	—	—	—
米 國 (有哇ヲ含ム)	—	—	1	3	1,002	5,160	—	—	1,003	5,163
其ノ他ノ諸國	—	—	43	202	—	—	—	—	43	202
土耳其、波斯、埃及、亞典、アルセリア等	—	—	—	—	38	196	—	—	38	196
合 計	2,698,300	10,483,357	1,822,652	8,575,810	1,740,305	8,979,983	325,191	2,165,014	6,586,448	30,204,164
再 輸 出 高	6,822	26,268	10,512	49,401	22,022	113,410	1,350	8,976	40,706	198,055
差 引 純 輸 入 高	2,691,478	10,457,089	1,812,140	8,526,409	1,718,283	8,866,573	323,841	2,156,038	6,545,742	30,006,109

明治三十八年支那砂糖輸入高國別表

單位(數量 糖海關兩 價額)

區分	赤砂糖		白砂糖		精製糖		水砂糖		合計	
	數量	價額	數量	價額	數量	價額	數量	價額	數量	價額
香港	1,573,211	6,292,842	977,917	4,977,918	1,321,930	7,270,629	156,640	1,152,412	4,029,698	19,693,801
澳門	19,086	76,343	10,562	53,866	—	—	1,355	9,957	31,003	140,166
安南	11,494	45,976	581	4,612	239	4,377	—	—	12,314	54,965
暹羅	—	—	—	—	—	—	—	—	—	—
新嘉坡	1,833	7,334	29,814	152,047	112	615	1,621	11,914	33,380	171,910
爪哇	46,350	185,399	88,554	451,625	—	—	2,274	16,714	137,178	653,738
印度	—	—	—	—	—	—	30	3,296	30	3,296
英國	—	—	—	—	240	1,320	2,669	19,617	2,909	20,937
丁加	—	—	—	—	—	—	—	—	—	—
獨逸	—	—	4,032	20,566	10,160	55,881	14,225	104,554	28,417	181,001
和蘭	—	—	—	—	—	—	—	—	—	—
白耳義	—	—	—	—	724	3,983	33,401	245,495	34,125	249,478
佛國	—	—	272	1,389	2,481	13,648	—	—	2,753	15,037
埃何國	—	—	250	1,275	2,992	16,456	—	—	3,242	17,731
露國	—	—	—	—	—	—	—	—	—	—
朝鮮	—	—	—	—	—	—	—	—	—	—
日本(臺灣ヲ含ム)	13,134	52,535	8,540	43,553	167,477	921,128	6,635	48,770	195,786	1,065,986
比律賓諸島	199,781	799,122	168	856	—	—	—	—	199,949	799,978
加奈陀	—	—	—	—	—	—	—	—	—	—
米國(布哇ヲ含ム)	—	—	103	526	8,450	46,474	—	—	8,553	47,000
歐洲大陸(露國ヲ除ク)	24	96	—	—	—	—	—	—	24	96
澳洲、新西蘭等	1,898	7,591	—	—	—	—	—	—	1,898	7,591
土耳其、波斯、埃及、アルゼリア等	—	—	217	1,105	—	—	—	—	217	1,105
其ノ他ノ諸國	—	—	163	839	174	957	77	562	414	2,358
合計	1,866,811	7,467,238	1,121,173	5,710,177	1,514,979	8,335,468	218,927	1,613,291	4,721,890	23,126,174
再輸出高	4,033	16,133	3,374	17,207	15,974	87,156	259	1,914	23,640	122,410
差引純輸入高	1,862,778	7,451,105	1,117,799	5,692,970	1,499,005	8,248,312	218,668	1,611,377	4,698,250	23,003,764

明治三十七年支那砂糖輸入高國別表

單位(數量 價額 海關兩)

區分	赤砂糖		白砂糖		精製糖		水砂糖		合計	
	數量	價額	數量	價額	數量	價額	數量	價額	數量	價額
香港	1,203,262	4,757,431	728,281	3,702,623	1,248,622	6,768,910	149,093	1,059,454	3,329,258	16,288,418
澳門	31,858	116,292	7,633	46,565	200	1,070	948	6,823	40,639	170,750
安南	7,533	30,132	1,334	6,936	293	4,502	—	—	9,160	41,570
暹羅	—	—	—	—	—	—	—	—	—	—
新嘉坡	11	43	5,386	27,057	345	1,858	212	1,501	5,954	30,459
爪哇	2,160	8,640	38,411	188,322	—	—	460	3,286	41,031	200,248
印度	9,360	34,632	—	—	146	784	115	1,149	9,621	36,565
英國	—	—	—	—	—	—	—	—	—	—
丁加奴	—	—	—	—	—	—	—	—	—	—
獨逸	—	—	—	—	—	—	—	—	—	—
和蘭	—	—	—	—	—	—	—	—	—	—
白耳義	—	—	—	—	—	—	—	—	—	—
佛國	—	—	—	—	—	—	—	—	—	—
埃何國	—	—	—	—	—	—	—	—	—	—
露國	—	—	—	—	—	—	—	—	—	—
朝鮮	—	—	—	—	—	—	—	—	—	—
日本(臺灣ヲ含ム)	5,510	22,040	15,006	73,968	2,181	11,667	5,339	38,169	28,036	145,844
比律賓諸島	163,750	654,998	7,588	37,182	—	—	—	—	171,338	692,180
加奈陀	—	—	—	—	—	—	—	—	—	—
米國(布哇ヲ含ム)	—	—	259	1,515	1,652	8,921	—	—	1,911	10,436
歐洲大陸(露國ヲ除ク)	—	—	138,089	715,015	12,993	69,805	42,859	304,017	193,941	1,088,837
其ノ他ノ諸國	—	—	39	192	48	258	1	6	88	456
合計	1,423,444	5,624,208	942,026	4,799,375	1,266,480	6,867,775	199,027	1,414,405	3,830,977	18,705,763
再輸出高	331	1,325	578	2,829	5,368	29,052	6	43	6,283	33,249
差引純輸入高	1,423,113	5,622,883	941,448	4,796,546	1,261,112	6,838,723	199,021	1,414,362	3,824,694	18,672,514

明治三十六年支那砂糖輸入高國別表

單位(數量 價額 擔 海關兩)

區分	赤砂糖		白砂糖		精製糖		水砂糖		合計	
	數量	價額	數量	價額	數量	價額	數量	價額	數量	價額
香港	1,109,238	4,289,743	565,940	3,220,358	1,136,819	6,282,055	104,030	774,008	2,916,027	14,566,164
澳門	25,541	91,954	8,629	49,987	—	—	1,070	7,489	35,240	149,430
安南	—	—	2	10	—	—	—	—	2	10
暹羅	—	—	—	—	—	—	—	—	—	—
新嘉坡	684	2,051	3,776	17,225	358	1,791	82	636	4,900	21,703
爪哇	14,238	42,713	10,090	43,648	—	—	—	—	24,328	86,361
印度	—	—	—	—	—	—	—	—	—	—
英國	—	—	—	—	46	368	1,555	11,660	1,601	12,028
丁加奴	—	—	—	—	—	—	—	—	—	—
錫蘭	—	—	—	—	—	—	—	—	—	—
自耳義國	—	—	—	—	—	—	—	—	—	—
佛國	—	—	—	—	—	—	—	—	—	—
埃何國	—	—	—	—	—	—	—	—	—	—
露國(太平洋各港)	—	—	—	—	—	—	206	1,442	206	1,442
朝鮮	—	—	—	—	—	—	—	—	—	—
日本(臺灣ヲ含ム)	3,161	12,674	9,296	48,495	1	5	4,197	29,976	16,655	91,150
比律賓諸島	110,486	436,290	—	—	—	—	—	—	110,486	436,290
加奈陀	—	—	—	—	—	—	—	—	—	—
米國(布哇ヲ含ム)	—	—	4,582	21,488	1,510	10,394	—	—	6,092	31,882
歐洲大陸(露國ヲ除ク)	2,248	9,781	78,694	401,114	17,151	86,894	72,934	490,822	171,027	988,611
其ノ他ノ諸國	—	—	83	902	58	583	0	20	141	1,505
合計	1,265,596	4,885,206	681,092	3,803,227	1,155,943	6,382,090	184,074	1,316,053	3,286,705	16,386,576
再輸出高	974	3,906	158	819	17,730	96,544	7	48	18,869	101,317
差引純輸入高	1,264,622	4,881,300	680,934	3,802,408	1,138,213	6,285,546	184,067	1,316,005	3,267,836	16,285,259

明治三十五年支那砂糖輸入高國別表

單位(數量 價額 海關兩)

區 分	赤 砂 糖		白 砂 糖		精 製 糖		水 砂 糖		合 計	
	數 量	價 額	數 量	價 額	數 量	價 額	數 量	價 額	數 量	價 額
香 港	1,920,087	7,551,590	655,069	3,445,455	1,323,961	6,874,971	127,879	912,205	4,026,996	18,784,221
澳 門	38,631	134,809	9,383	48,738	84	418	1,221	9,770	49,319	193,735
安 南	841	2,837	51	254	—	—	—	—	892	3,091
暹 羅	—	—	—	—	—	—	—	—	—	—
新 嘉 坡	6,263	24,879	10,423	49,594	1,385	7,361	468	3,338	18,539	85,172
爪 哇	421	1,137	9,404	41,378	—	—	—	—	9,825	42,515
印 度	—	—	—	—	—	—	—	—	—	—
英 國	—	—	—	—	60	464	7,083	44,663	7,143	45,127
丁 抹	—	—	—	—	—	—	—	—	—	—
獨 逸	—	—	—	—	—	—	—	—	—	—
和 蘭	—	—	—	—	—	—	—	—	—	—
白 耳 義	—	—	—	—	—	—	—	—	—	—
佛 國	—	—	—	—	—	—	—	—	—	—
埃 何 國	—	—	—	—	—	—	—	—	—	—
露 國	—	—	—	—	—	—	—	—	—	—
朝 鮮	—	—	—	—	—	—	—	—	—	—
日 本 (臺灣ヲ含ム)	100,192	377,535	30,820	156,577	542	3,463	3,957	26,576	135,511	564,151
比 律 賓 諸 島	186,283	829,160	—	—	—	—	—	—	186,283	829,160
加 奈 陀	—	—	—	—	—	—	—	—	—	—
米 國 (布哇ヲ含ム)	—	—	307	2,193	239	1,779	—	—	546	3,972
歐洲大陸(露國ヲ除ク)	24,404	96,155	41,561	194,844	54,851	257,472	17,001	104,397	137,817	652,868
其 他 諸 國	—	—	87	950	—	—	129	963	216	1,913
合 計	2,277,122	9,018,102	757,105	3,939,983	1,381,122	7,145,928	157,738	1,101,912	4,573,087	21,205,925
再 輸 出 高	2,722	11,185	6,767	29,040	4,495	24,083	3	18	13,987	64,326
差 引 純 輸 入 高	2,274,400	9,006,917	750,338	3,910,943	1,376,627	7,121,845	157,735	1,101,894	4,559,100	21,141,599

頁	音	調	音	調
1	000,000	000,000	音	調
2	000,000	000,000	音	調
3	000,000	000,000	音	調
4	000,000	000,000	音	調
5	000,000	000,000	音	調
6	000,000	000,000	音	調
7	000,000	000,000	音	調
8	000,000	000,000	音	調
9	000,000	000,000	音	調
10	000,000	000,000	音	調
11	000,000	000,000	音	調
12	000,000	000,000	音	調
13	000,000	000,000	音	調
14	000,000	000,000	音	調
15	000,000	000,000	音	調
16	000,000	000,000	音	調
17	000,000	000,000	音	調
18	000,000	000,000	音	調
19	000,000	000,000	音	調
20	000,000	000,000	音	調
21	000,000	000,000	音	調
22	000,000	000,000	音	調
23	000,000	000,000	音	調
24	000,000	000,000	音	調
25	000,000	000,000	音	調
26	000,000	000,000	音	調
27	000,000	000,000	音	調
28	000,000	000,000	音	調
29	000,000	000,000	音	調
30	000,000	000,000	音	調
31	000,000	000,000	音	調
32	000,000	000,000	音	調
33	000,000	000,000	音	調
34	000,000	000,000	音	調
35	000,000	000,000	音	調
36	000,000	000,000	音	調
37	000,000	000,000	音	調
38	000,000	000,000	音	調
39	000,000	000,000	音	調
40	000,000	000,000	音	調
41	000,000	000,000	音	調
42	000,000	000,000	音	調
43	000,000	000,000	音	調
44	000,000	000,000	音	調
45	000,000	000,000	音	調
46	000,000	000,000	音	調
47	000,000	000,000	音	調
48	000,000	000,000	音	調
49	000,000	000,000	音	調
50	000,000	000,000	音	調

不 許 複 製

昭和六年十一月二十三日印刷
昭和六年十一月二十五日發行

(金五拾錢)

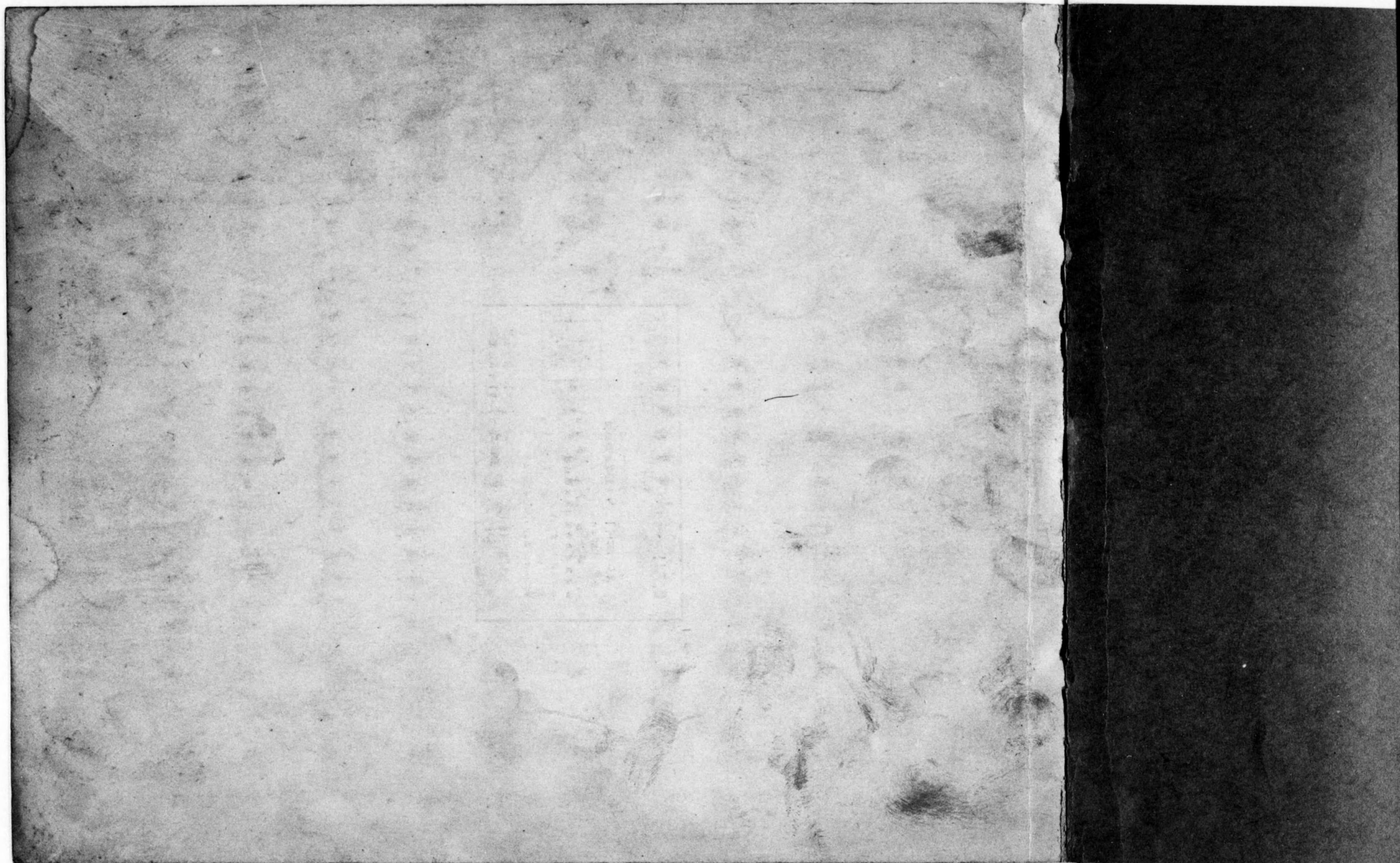
發行所
東京市麹町區丸ノ内一丁目二番地
日本工業俱樂部內
糖 業 聯 合 會

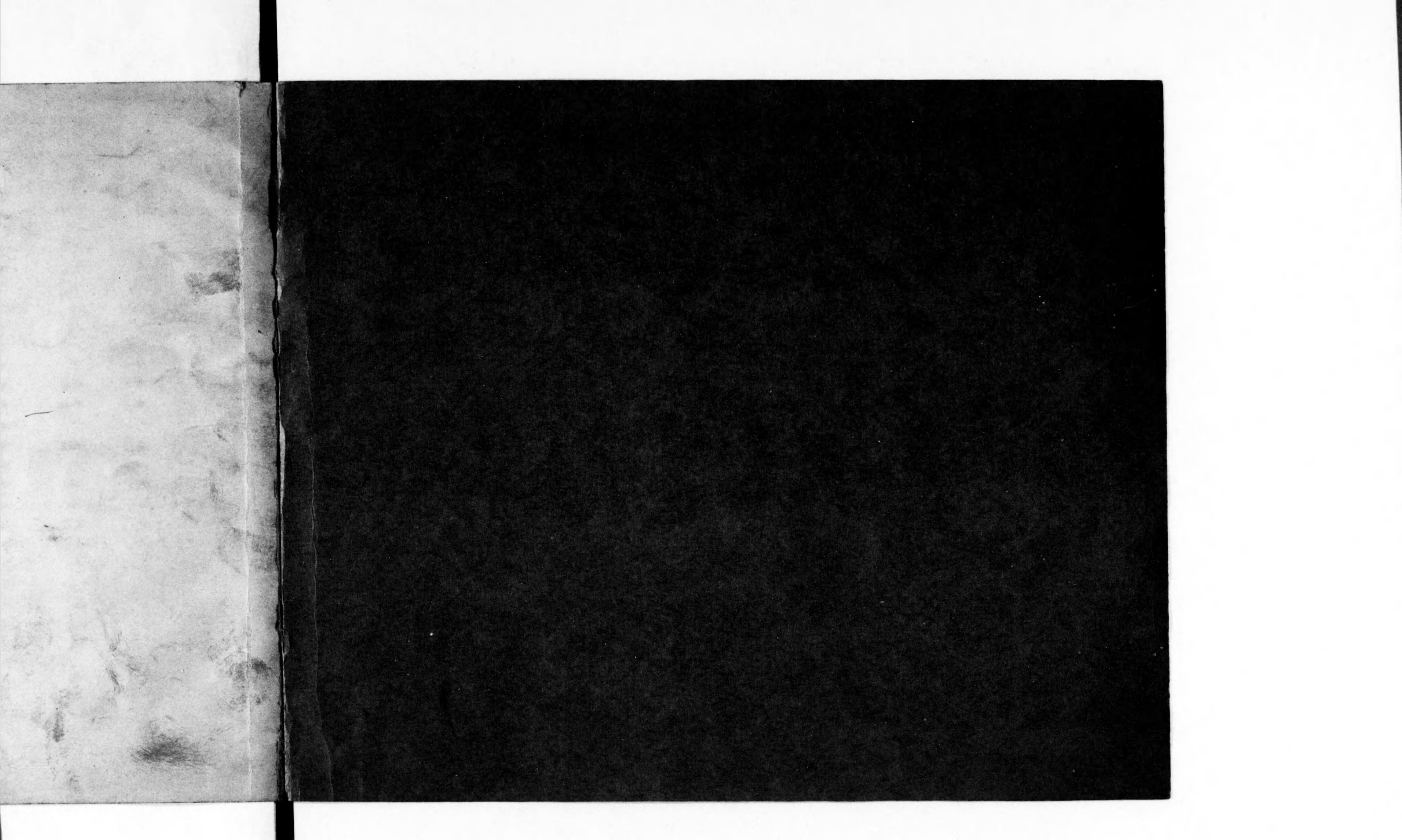
印刷人
東京市日本橋區金町四番地
太 田 芳 雪
電話日本橋三七四七番

發行人兼
水 田 榮 雄
電話四谷二三四五番

東京府下代々木町代々木三丁目三十一番地

電話丸ノ内 一六九番





14.4

14. 4-888



1200501209187

88

終