

特243

584

大阪府立圖書館第三十六年報

自昭和十四年四月  
至昭和十五年三月

大阪府立圖書館



始

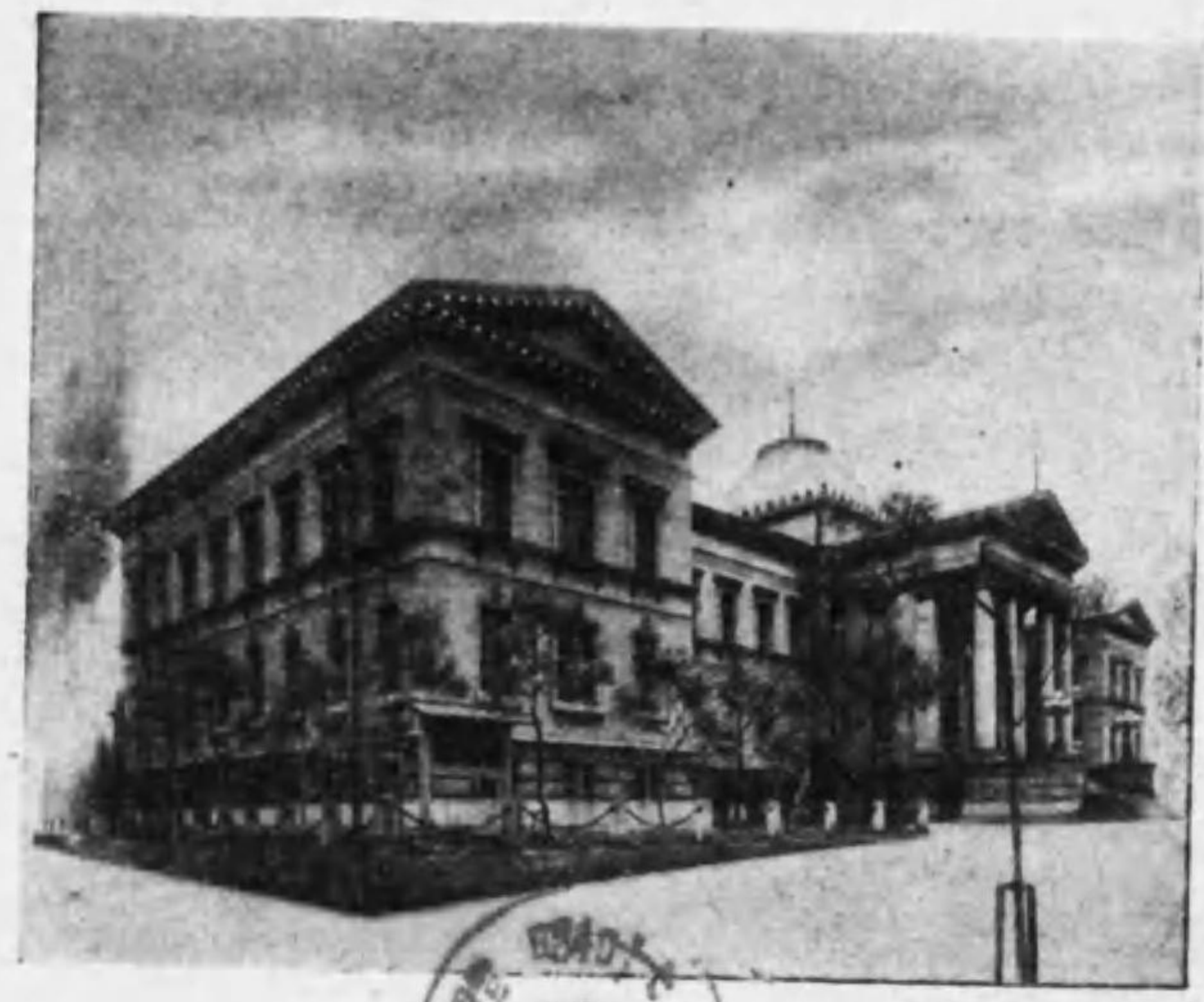


特243  
584



大阪府立圖書館第三十六年報

(自昭和十四年三月至昭和十五年四月)



發行所寄贈本

規則摘要

- 一本館ノ閉門時間ハ十月一日ヨリ三月末日マテハ午前九時閉館、午後九時閉館、四月一日ヨリ九月末日マテハ午前八時閉館、午後九時閉館トス
- 一本館ノ定期休館日ハ歳首(一月一日ヨリ六日間)紀元節、天長節、明治節、曝書期(九月、十月ノ中凡十日間)、歳末(十二月二十八日ヨリ四日間)、毎月末日トス
- 一年齡十二歳以上ノ者ハ何人ニテモ入館スルコトヲ得
- 一圖書閲覧料ハ普通ハ一回券三錢、十回券二十錢、特別ハ一回券十錢、十回券七十錢トス
- 一普通閲覧人ニ貸付スル圖書ノ員數ハ同時ニ三部以内トシ和裝書ハ十五冊、洋裝書ハ四冊、和洋併貸スルトキハ十冊(内洋裝書ハ二冊以内)ヲ定限トス
- 一特別閲覧人ニ貸付スル圖書ノ員數ハ同時ニ七部以内トシ和裝書ハ五十冊、洋裝書ハ十冊、和洋併貸スルトキハ三十冊(内洋裝書ハ五冊以内)ヲ定限トス
- 一本館ニ功勞アリト認メタル者ニハ優待券ヲ贈與シ府下官公立學校教員ニハ請求ニヨリ特許閲覧券ヲ贈與ス

圖書館外帶出規程摘要

- 一本館ニ圖書ヲ寄贈セントスル者ハ其目錄冊數及住所氏名ヲ記シ現品ト共ニ送致スヘシ
- 一公衆ノ閲覧ニ供スル目的ヲ以テ一年以上本館ニ圖書ノ保管ヲ委託セントスル者ハ其目錄冊數等ヲ詳記シ本館ノ承諾ヲ得タル後其圖書ヲ送致スヘシ
- 一本人帶出票ノ付與ヲ請求シ得ルモノハ左記各項ノ一ニ該當スル資格ヲ有スルモノ又ハ其資格アル保證人ヲ立ツルモノトス
- 一大阪府下ニ住シ丁年以上ニシテ土地又ハ家屋ヲ有スルモノ、直接國稅年額五圓以上ヲ納ムルモノ、中等以上ノ官公私立學校長及小學校長、官公署長、商會社社長又ハ支配人、館長ニ於テ前諸號ニ準ズルト認メタルモノ
- 一丁年未滿(十五歳以上)ノ者ハ前項ノ資格ヲ有スル保證人ヲ要ス
- 一團體帶出票ノ付與ヲ請求シ得ルモノハ大阪府下ニアル公私立圖書館、官公署、官公私立學校、商會社、三十人以上ノ使用人ヲ

個人帶出票	團體帶出票	帶出種類	帶出料
一ヶ月	一ヶ月	個人帶出票	金五錢
二ヶ月	二ヶ月	團體帶出票	金壹圓
三ヶ月	三ヶ月		金壹圓八拾錢
六ヶ月	六ヶ月		金壹圓五拾錢
一年	一年		金貳拾圓

- 有スル店舗、直接國稅年額五圓以上ヲ納ムル者、十人以上ノ團體及館長ノ適當ト認ムル學會、教育會、其他ノ團體ノ代表者トス
- 一帶出票ノ種類及ヒ料金ハ次表ノ如シ
- 一同時ニ帶出貸付スル圖書ノ員數ハ個人帶出票ハ帶出票一枚ニ付三冊ヲ定限トシ和裝書ノミノ時ハ五冊迄トス、團體帶出票ハ三十冊ヲ定限トシ和裝書ノミノ時ハ五十冊迄トス
- 一同一圖書ノ帶出期間ハ個人帶出票アリテハ二十日以内團體帶出票ハ、三十日以内トシ期限内ニ返納セザルモノハ延滞借覽料トシテ期限後最初ノ七日間ハ一冊一日ニ付金參錢ヲ、八日以後ハ一冊一日ニ付金五錢ヲ納付セシム
- 一個人帶出票ノ帶出圖書出納ハ本館開館中何時ニテモ之ヲ取扱ヒ團體帶出票ノ帶出圖書出納ハ本館開館日ノ内日曜日祝祭日ヲ除キ毎日開館時ヨリ午後四時迄トス

# 大阪府立圖書館第三十六年報

自昭和十四年四月  
至昭和十五年三月

## 一 概 說

### 總說

本館ハ明治三十六年四月創立以來既ニ三十七年ノ星霜ヲ經現ニ敷地千三百四十四坪、建築物四百九十七坪、延坪千七百坪。閱覽座席數九百五十二ニシテ本年度豫算九萬五百九十七圓職員館長以下九十二人ヲ算スルニ至ル。  
本年度ニ於ケル藏書及閱覽概況左ノ如シ。

藏書及閱覽概況 (昭和十四年度)	
藏書(共回)	本年度增加冊數 二,二二六
書(共回)	年度末總冊數 三〇七,三五〇
開館日數	三三三
閱覽人員	三六一,二六八
閱覽人員 一日平均	一,〇四・九
貸付總冊數	四六,六六六
貸付總冊數 一日一人平均	一・三五
外館帶出閱覽狀況	
閱覽人員	二,五五二
閱覽人員 一日平均	七・六
貸付冊數	六,五四四
貸付冊數 一日一人平均	二・六
特殊閱覽團體數	四〇
貸付冊數	一六〇
巡迴文庫	
本年度增加冊數	二,五九六
年度末總冊數	一三,六〇二
迴付先數	一九
迴付個數	四〇〇
迴付圖書冊數	二〇,五一
閱覽圖書冊數	五,三四

備考 購入及ヒ寄贈ノ繼續刊行圖書ニシテ未裝釘ノモノ及寄贈ノ小冊子ハ此增加圖書冊數中ニ算入セズ

### 開館記念日及臨時休館

開館記念日 昭和十五年二月十五日日本館第三十六回開館記念日ニ際シ、例年ノ通り一般ニ無料ニテ圖書ヲ閲覧セシメタリ。

臨時休館 昭和十四年四月二十五日、同年十月十九日靖國神社臨時大祭ニツキ臨時休館セリ、又昭和十四年七月十八日ヨリ三日間防空演習ノタメ點燈時ヲ以テ閉館セリ。

### 時局ニ對スル施設

國民精神總動員文庫協議會 昭和十四年九月廿六、廿七日兩日大阪青年塾堂ニ於テ本府主催ノ國民精神總動員文庫協議會開催セラレ、曩ニ文部省ヨリ交付セラレタル文庫施設費ヲ基礎トシ本府ニ於テ追加設定セラレタル國民精神總動員文庫ノ實施案ニツキ協議ス、兩日會スル者大阪市ヲ始メ府下各市ノ社會教育關係者、各市立圖書館長並ニ郡部青年學校長百六十餘名熱心ニ協議ノ結果左記實施案ヲ得、即日活動ヲ開始セリ。

#### 國民精神總動員文庫實施方案

- (一) 總動員文庫ノ廻付先  
先ヅ府下公立青年學校ニ廻付ス。
- (二) 總動員文庫ノ圖書

總動員文庫ノ圖書ハ曩ニ文部省ヨリ指定セラレタル圖書ヲ標準トシ二百冊ヲ以テ一單位ヲ編成シ四單位ヲ設ク、該圖書ハ專ラ指導者級ノ讀物ノミナレバ別ニ青年ノ一般讀物ヲ相當數加フルノ要アリ。

### (三) 總動員文庫實施ノ機構

實施ノ機構左ノ如シ

- (イ) 大阪市ニ對シテハ其ノ市立圖書館ニ一單位ノ圖書ヲ提供ス。  
之ヲ基礎トシ適當ノ措置ヲ講セラレンコトヲ望ム。
- (ロ) 堺岸和田兩市ニ對シテハ其ノ市立圖書館ニ各五十冊ノ圖書ヲ提供ス。  
之ヲ基礎トシ相當數ノ圖書ヲ加ヘ適當ノ措置ヲ講セラレンコトヲ望ム。
- (ハ) 豊中、布施、池田ノ三市ニ對シテハ未ダ市立圖書館ノ設ケナキヲ以テ文庫ノ編成ハ本館之ニ任スルモ其ノ運用ニ關シテハ各市適當ノ方法ヲ講セラレンコトヲ望ム。
- 右文庫ノ編成ハ一單位ノ内ノ百冊ヲ以テ基礎トシ別ニ青年ノ一般讀物三百五十冊ヲ加ヘ各市ニ百五十冊ノ圖書ヲ廻付ス。一文庫三十冊宛五文庫ノ見込ナリ、此ノ廻付期間ハ一ケ年トス期限後ハ編成替ノ上更ニ之ヲ廻付ス。若シ總動員文庫ト並行シテ巡回文庫ノ廻付ヲ希望セラル、市ニ對シテハ當分ノ内一ケ年約五百冊ノ見込ヲ以ツテ之ヲ廻付ス。
- (ニ) 郡部町村ニ對シテハ二單位ノ圖書ヲ充當シ文庫ノ編成及其ノ運用共本館直接ノ事業トス。

右文庫ノ編成ハ二單位ノ圖書四百冊ヲ基礎トシ之ニ青年ノ一般讀物八百冊ヲ加ヘ計千二百冊ヲ以テ四十文庫ヲ作ル即チ一文庫三十冊宛トス之ヲ期間二ヶ月ノ見込ヲ以テ毎月二十文庫ヲ遞次各廻付先ニ廻付ス。

郡部町村ニ對スル總動員文庫ハ既設巡回文庫ト緊密ナル連絡ヲ保ツモノトス。

(四) 總動員文庫圖書ノ輸送費ニ就テ

發送費ハ本館ニ於テ之ヲ負擔ス。返還ハ各市町村ニ於テ各々適當ノ方法ヲ講セラレタシ。

刊行物 本年度ニ於ケル本館刊行物ノ主ナルモノ左ノ如シ。

大阪府立圖書館第三十五年報(昭和十三年度)

昭和十四年七月刊行

同歐文年報

昭和十四年十二月刊行

大阪府立圖書館巡回文庫圖書目錄第十二冊(昭和十三年度)

昭和十四年九月刊行

大阪府立圖書館新著特許抄報(自第五八號至第八〇號)

毎月二回刊行

皇紀二千六百年記念國史展覽會目錄

昭和十五年一月刊行

### 二 藏書

增加圖書並藏書 本年度初二十九萬六千二百二十二冊ナリシ本館藏書ハ本年度内増加一萬一千二百二十八冊ヲ加ヘ三十萬七千三百五十冊ニ上レリ。(巡回文庫專用圖書二萬三千六百一冊國民精神

總動員文庫專用圖書千六百五十五冊、傷痍軍人文庫專用圖書五十七冊ヲ含ム)而シテ増加圖書中八千三百七十八冊ハ購入ニ二千八百五十冊ハ内外篤志家ノ寄贈ニ係ルモノナリ。過去三ヶ年間ノ比較表左ノ如シ。

年 度	和 漢 書		洋 書		總 計
	購 入	寄 贈	購 入	寄 贈	
昭和十二年度	七、六〇四	四、〇九一	二、四六六	一、九七	三、一三六
昭和十三年度	七、八〇〇	四、五五六	一、五一一	二、三五	三、八二四
昭和十四年度	七、八七四	二、二八五	五、四	五、五	二、二二六

圖書改裝修繕 本年度ニ於ケル圖書ノ製本裝釘改裝及ヒ修繕等、製本部ノ取扱ヒシ總冊數ハ一萬四千百十六冊ニシテ内一萬二千三百二十冊ハ改裝製本ニ係リ千七百九十六冊ハ修繕ヲ加ヘシモノナリ。

### 三 閱覽狀況

館内閱覽並館外閱覽 本年度ニ於ケル閱覽狀況ヲ概説スレバ開館日數三百三十三日ニシテ閱覽人員總數三十六萬一千二百六十八人其ノ一日平均一千八十四人九分閱覽圖書冊數總計四十八萬六

千七百八十四冊ニシテ閱覽人ノ一人一日平均一冊三分五厘ナリ。之ヲ前年度閱覽統計ニ比較スルニ閱覽人員總數ニ於テ六萬二千六人、閱覽圖書冊數總計ニ於テ十三萬五千三十八冊ノ減少ヲ示セリ。

今之ヲ館外館内ニ分チテ細説スレバ館外閱覽人ハ昨年度二千九百十七人ニ對シ本年度二千五百五十五人ニシテ其ノ差三百四十五人、減少割合一割一分ニ過ギザルニ館内閱覽人ハ昨年度四十二萬三千七百七十七人ニ對シ本年度三十五萬八千七百十六人ニシテ其ノ差六萬一千六百六十一人、減少割合一割五分ニ當レリ。事變發生以來館内閱覽人ハ多少減少ノ傾向アリシモ本年度ノ如ク急激ニ減少セルハ事變ノ影響深刻化ニヨルモノトス。

本館ハ茲ニ鑑ミルトコロアリ、巡回文庫傷痍軍人文庫國民精神總動員文庫ノ整備擴張ニヨリ館外閱覽施設ノ發展並ニ特許明細書ヲ寫眞撮影シテ館外ニ於テ利用セシメル等時局ニ伴ヒ閱覽利用セラルベキ方面ノ開拓ニ力ヲ盡シツ、アリ。

而シテ特殊閱覽ノ學校官衙其他ノ團體數ハ百一ナリトス。

團體帶出 本年度團體ニ對シテ交附セシ帶出票ハ、十一票左ノ如シ。

大阪市役所圖書室 大阪府立池田師範學校(三) 啓發第二小學校 弘濟會 鴻池信託株式會社 日本建  
材工業會社 日本動産火災保險株式會社 平和印刷株式會社 三菱鐵業大阪製鍊所

#### 四 特許部施設

特許圖書ノ分類整理閱覽狀況 昭和十一年度開始セル特許部ハ爾後着々分類整理ヲ急ギツ、アリ。年度末分類整理製本ヲ完了セシモノ、實用新案ハ昭和三年以降、特許並ニ商標ハ昭和二年以降、昭和十四年迄、外國特許ハ英、米、獨、佛、共一九三四年以降、一九三八年迄ニシテ、一九三九年ハ目下整理中ナリ、而シテ整理中ノモノト雖モ閱覽ニ供シ居レリ、年度内特許書閱覽人二千七百三十三人、其ノ總冊數二萬五千三百十六冊ナリ。

新着特許抄報 長期建設科學總動員下ニ於テ最モ緊要ナル發明文獻ノ紹介ノ目的ニテ月二回發行ヲ續ケ來レル新着特許抄報ハ年度末既ニ第八十號ヲ出シ會社、個人、各地各方面ノ注目裡ニ繼續刊行中ナリ、尙新ニ傍系「國際特許發明」ノ廢刊ニ代リテ本館編纂ノ「英、米、獨、佛特許發明」ヲ月刊ニテ發行セシメ、在來ノ原文ニ依ル速報ヲ目的トセル傍系「外國特許綜覽」ト相俟チ知的開發發明躍進ノ國策ニ資シツ、アリ。

特許書寫眞撮影狀況 時局ノ痛切ナル必要ニ應ジ昨年度規程ヲ改メ特許件數一件ニ付參拾錢ヘノ破格的値下ゲセシモ本年度ニ入リテ更ニ利用者ノ便宜ヲ顧ヒ平均一枚五十錢(許可料共)ニテ撮影送付等斡旋セシ結果大阪市ヲ始メ各地ノ大會社ヨリ撮影申込ミ續出シ資材不足ニモ拘ラズ年度内許可セシ件數一千二百餘件、其ノ枚數約四千八百枚ニ及ベリ。

## 五 中央圖書館事業施設

八

概説 昨年度末整備セシ中央圖書館事業部ハ巡回文庫、傷痍軍人文庫、國民精神總動員文庫ノ三者夫夫ノ活動ト相互ノ緊密ナル連絡ノ下ニ益々發展強化シツ、アリ。

國民精神總動員文庫狀況 昭和十四年九月二十六、二十七日ノ兩日大阪府青年塾堂ニ於ケル本府主催ノ協議會ニヨリ決定セラレタル本文庫ノ實施方法ニ基キ、直ニ活動開始大阪府立圖書館ニ二百冊堺岸和田兩市立圖書館ニ各五十冊提供、豊中、布施、池田、三市ニ夫々六百五十冊編成廻付方委託シ郡部町村ニ對シテハ年度内二十文庫廻付シ以テ閱覽施設ノ第一歩ヲ印セリ、本文庫ノ成績向上ニ對シ多大ノ期待ヲカケ居レリ。

傷痍軍人文庫閱覽狀況 昨年度陸軍病院金岡分院ニ入院中ノ傷痍軍人中除隊後ノ新職業ノタメ讀書ニ依リ準備考究セントノ人々ノタメ開始セシ本文庫ハ每週一回本館員出張相談ニ應ジ來リシガ年度内閱覽人累計千六百六十二人閱覽冊數三千三十四冊ヲ算セリ。尙國立大阪職業補導所ノ希望ニヨリ全所ニ入所中ノ傷痍軍人ノタメ百二冊ノ圖書ヲ長期貸出中ナリ。

巡回文庫閱覽狀況 巡回文庫ハ前年度ニ引續キ府下全部ヲ南北二部ニ分テ普及充實ヲ圖レリ、年度内ニ於テ新刊圖書二千五百九十六冊ノ増加ヲ行ヒ、四千六百二十一冊ノ修理製本ヲ加ヘ總計二萬三千六百一冊ノ專用藏書ヲ動員シ、努メテ文庫廻付先ノ實情ニ應ジテ青年層ヲ主眼トセル讀書教育ニ努メツ、アリ。今年度末ニ於ケル統計ヲ見ルニ廻付先總數八百八十ヶ所、廻付冊數四百冊、廻

付冊數二十萬五百七十一冊、閱覽人員三萬四千五百十人、閱覽冊數五萬三千四百四十四冊ニ及ベリ、今之ヲ過去三ヶ年ノソレニ比較スレバ左ノ如シ。

年 度	廻付先數	廻付冊數	廻付冊數	閱覽人員	閱覽冊數
昭和十二年度	一、一五	四、九三	二六、六四	五、四五	三、六八
昭和十三年度	一、六二	四、五	三三、八〇	四、〇八	五、六七
昭和十四年度	一、九	四、〇〇	三〇、七二	三、五〇	五、四四

特別貸出文庫 曩ニ郡部町村ノ特殊事情ヲ參酌シテ稍々長期ニ互ル特殊文庫ノ貸出シヲ行ヒシガ年度末貸出中ノモノ南河内郡長野町、中河内郡三宅村、同郡布忍村各五百冊、泉北郡横山村二百五十冊、泉南郡新家村三百冊、北河内郡山田村百冊ニシテ如上町村ニ對シテハ巡回文庫ト相俟テ讀書利用ニ資シツ、アリ、其他兒童用圖書ヲ主トスル一文庫三十冊宛ノモノヲ貸出シ中ニシテ年度末文庫總數四十文庫ニ及ベリ。

## 六 附帶施設

國史展覽會 昭和十五年一月十九日ヨリ三日間本館南三階普通閱覽室ニ於テ、皇紀二千六百年記念

● 國史展覽會ヲ開催シ東京、京都、伊勢、名古屋、大阪等ノ社寺並ニ諸家ノ秘籍中主トシテ室町以前ノ國寶並ニ國寶級古鈔本九十一點ヲ陳展、内外篤志家ノ觀覽ニ供シタリ。

工業雜誌展覽會 昭和十四年五月二十日ヨリ一週間本館南三階普通閱覽室ニ於テ東京藤山工業圖書館ト共同主催ニテ歐米工業雜誌カタログ展ヲ開催シ時局下產業人士特ニ技術者二千名ノ觀覽アリタリ。

兒童本館見學 小學校國定教科書卷九圖書館ナル教材ニ因ミテ本館ハ平素兒童閱覽ヲ許可シ居ラザルモ、特ニ昭和十四年六月三十日、月末定期休館日ヲ割キ市内及府下ノ尋常科第五學年男女兒童ニ擔任教師引率ノ下ニ實地見學ヲ許可セリ、希望校多數中當日其ノ選ニ入リシモノ二十九校四千八百六十九名當日晴天ナリシタメ進行ヨク各室ニ於ケル本館員ノ説明モ徹底シ一人毎ニ進呈セシ圖書館メモ下相俟チ圖書館ノ理解ヲ深メタリ。

### 七 圖書の寄贈

左ニ列記セル各位ハ本年度中圖書又ハ雜誌新聞ヲ寄贈セラレタリ。茲ニ其厚意ヲ謝ス。

圖書及報告類	
愛知縣土木部	有原俊二
青森縣立圖書館	有馬太郎
赤城探偵社	安房先賢偉人顯彰會
赤松麟作	家村眞之助
秋田縣立圖書館	井岡大輔
秋守常太郎	醫局及藥局社
旭化學工業獎勵會	生田茂
安住伊三郎	池田市役所
安達鏡子	池田次郎吉
阿部健四郎	石上林二郎
阿部孝次郎	石川縣立圖書館
尼崎市役所	泉英雄
綾川武治	市川偉次郎
	伊藤博
	稻畑勝太郎
	井上俊子
	井上豊太郎
	樂文堂
	家仲茂
	入田整三
	岩國町立岩國圖書館
	上田眞糸專門學校
	字井建藏
	植松時雄
	上松寅三
	内田周平
	字都宮龍一
	宇都宮高等農林學校
	内海景普
	梅原忠治郎
	映畫評論社
	英國總領事館
	江木翼君傳記編纂會
	埃及公使館
	愛媛縣警察部
	大分縣知事官房
	大分高等商業學校
	大江市松
	大垣圖書館
	大萱政市
	大熊淺次郎
	大倉商業學校
	大藏省國民貯蓄獎勵局
	大藏省營繕管財局
	大藏省主稅局
	大藏省理財局
	大阪朝日新聞社
	大阪營林局
	大阪大倉商業學校
	大阪雜誌同業會
	大阪銀行集會所
	大阪化粧品商報社
	大阪工業俱樂部
	大阪國學院
	大阪鐵山監督局
	大阪國防協會
	大阪市北區役所
	大阪市公園事務所
	大阪史談會
	大阪實業教育協會



大阪市東區史編纂室  
 大阪市政府  
 大阪市政府教育部  
 大阪市政府所港灣部  
 大阪市政府所產業部  
 大阪市政府所社會部  
 大阪市政府所電氣局  
 大阪市政府所秘書課  
 大阪市政府所保健部  
 大阪出版社  
 大阪自由通商協會  
 大阪商科大學金融研究室  
 大阪商科大學經濟研究所  
 大阪商科大學校友會  
 大阪商船株式會社  
 大阪城天守閣事務所  
 大阪市立衛生試驗所  
 大阪市立工業研究所  
 大阪美術館  
 大阪鐵道醫學院  
 大阪稅關  
 大阪稅務監督局  
 大阪地方職業紹介所  
 大阪中央放送局  
 大阪通信局  
 大阪帝國大學醫學部  
 大阪帝國大學工學部  
 大阪手形交換所  
 大阪鐵工業同業組合  
 大阪童話藝術協會  
 大阪土木建築業組合  
 大阪乳兒保護協會  
 大阪發明協會  
 大阪美術俱樂部  
 大阪府  
 大阪府學務部  
 大阪府看護聯盟  
 大阪府經濟部  
 大阪府警察部  
 大阪府總務部  
 大阪府工藝協會  
 大阪府思想問題研究會  
 大阪府情報委員會  
 大阪府知事官房  
 大阪府立大阪調候所  
 大阪府立產業能率研究所  
 大阪府立貿易館  
 大阪屋商店  
 大阪優良品協會  
 大阪每日新聞社  
 王子製紙株式會社  
 大島賢造  
 王揖唐  
 大谷大學  
 大橋圖書館  
 大原農業研究所圖書館  
 岡本勇  
 岡本由喜三郎  
 岡山醫學會  
 奧平眞澄  
 尾崎喜治  
 小樽高等商業學校  
 小野耕一  
 オーム社  
 オリエンツ出版社  
 海外移住組合聯合會  
 海軍省  
 海軍省醫務局  
 海軍省海軍軍事普及部  
 海軍省海軍部  
 海軍省  
 海軍省醫務局  
 海軍省海軍軍事普及部  
 海軍省  
 學術研究會  
 鹿兒島縣立圖書館  
 鹿兒島商工會議所  
 鹿島覺  
 加治屋哲  
 神奈川縣立圖書館  
 金澤市立圖書館  
 カナモジカイ  
 金森又一郎翁傳記編纂會  
 神谷政雄  
 上山勘太郎  
 かぶこ社  
 樺太廳長官々房  
 川崎市役所  
 川島右次  
 汽船協會大阪支部  
 紀元二千六百年鹿兒島奉  
 祝會  
 北河內村役場  
 北里翁歌碑建設會  
 喜多修  
 北日本汽船株式會社  
 岐阜高等農林學校  
 九州帝國大學醫學部學友  
 九州帝國大學工學部  
 九州帝國大學圖書館

九州電氣軌道株式會社發  
 電研究所  
 京都高等蠶糸學校  
 京都染織試驗所  
 京都市商工會議所  
 京都帝國大學醫學部  
 京都帝國大學工學部  
 京都帝國大學理學部  
 京都帝國大學圖書館  
 京都府立圖書館  
 杏林温故會  
 桐生高等工業學校  
 金石會  
 金融研究會  
 草薙金四郎  
 釧路商工會議所  
 熊本醫科大學  
 栗原彌孝  
 會計検査院長官房調査課  
 外務省  
 外務省情報部  
 外務省條約局  
 外務省東亞局  
 外務省文化事業部  
 化學機械協會  
 化學工業時報社  
 菓子研究會  
 華北事情案内所  
 關西產業團體聯合會  
 關西大學  
 關西學院大學  
 冠木光夫  
 關稅研究所  
 軍人會館出版部  
 慶應義塾大學  
 京城帝國大學圖書館  
 京城帝國大學文學會  
 京城帝國大學法學會  
 京城府立圖書館  
 啓明會事務所  
 驗形會  
 建築學會  
 建築資料協會  
 建武義會  
 航空局  
 皇國日報社  
 工政會  
 厚生省  
 厚生省社會局  
 厚生省職業部  
 厚生省勞務調整課  
 厚生省勞働局  
 高知縣  
 高知縣立圖書館  
 高知高等學校  
 高知商工會議所  
 河野檢  
 神戸生糸検査所  
 神戸高等工業學校  
 神戸高等商船學校  
 神戸參院會  
 神戸市役所土木部港灣課  
 神戸市役所文書課  
 神戸中央卸賣市場  
 神戸商業大學  
 神戸商工會議所  
 神戸市立圖書館  
 神戸稅關  
 神戸貿易會館  
 小島島更生園  
 奉顯榮翁傳記編纂會  
 國際觀光局  
 國際思想研究會  
 國際通運株式會社  
 國際特許發明社  
 國際圖書交換會  
 國際文化振興會  
 國民精神文化研究所  
 國民同志會  
 兒島維顯先生功德顯揚會  
 兒玉孝顯  
 後藤捷一  
 小林廣次郎  
 故速水太郎氏傳記編纂會  
 肥塚正太  
 駒澤大學圖書館  
 小村侯記念圖書館  
 コロナ社  
 近藤記念海事財團  
 近藤常次  
 最新工學普及會  
 佐賀縣  
 佐賀縣立圖書館  
 佐賀商工會議所  
 札幌商工會議所  
 早苗會

猿丸元  
 産業福利協會  
 三金研究所  
 塩産神社  
 鹿谷典史  
 獅子王全集刊行會  
 静岡縣  
 静岡縣立英文庫  
 實業之日本社  
 笹田治東  
 柴田耕一  
 澁澤青淵會紀念會  
 斯文會  
 島津福之助  
 島根縣  
 下間治郎齋  
 上海自然科學研究所  
 衆議院事務局  
 衆議院圖書館  
 商工省大阪工業試驗所  
 商工省鑛山局  
 商工省工務局  
 商工省陶磁器試驗所  
 商工省保險部  
 商工省燃料研究所  
 商工省貿易局  
 商工大臣官房  
 庄野貞一  
 女子學習院  
 神宮皇學館  
 神宮司廳  
 神宮神部署  
 震災豫防評議會  
 信託協會  
 新聞廣告獎勵會  
 新民學院  
 水産通信社  
 集鴨高等商業學校  
 杉浦丘園  
 鈴木五郎  
 住友男爵家  
 生命保險會社協會  
 青嵐社  
 全國經濟調查機關聯合會  
 全國無盡集會所  
 仙臺高等工業學校  
 善隣協會  
 造幣局  
 曾我和童  
 尊經閣文庫  
 大興社  
 第三高等學校  
 第四師團司令部  
 大正大學  
 臺中州立圖書館  
 臺南圖書館  
 大日社  
 大日本歌人協會  
 大日本火災保險協會  
 大日本更生社  
 大日本聯合青年團  
 臺北觀測所  
 臺北高等商業學校  
 ダイヤモンド社  
 大連商工會議所  
 臺灣新竹州  
 臺灣總督府  
 臺灣總督府警務課  
 臺灣總督府交通局  
 臺灣總督府財務局  
 臺灣總督府情報部  
 臺灣總督府殖産局  
 臺灣總督府稅關  
 臺灣總督府中央研究所  
 臺灣總督府調查課  
 臺灣總督府文教局  
 臺灣總督府熱帶産業調査會  
 大連高等商業學校  
 高岡市立圖書館  
 高橋強一郎  
 高橋悌郎  
 高松宮家  
 拓殖大學  
 田口清  
 拓務省拓務局  
 拓務大臣官房  
 竹内文平  
 武内義雄  
 竹腰進一  
 武田長兵衛  
 武谷水城  
 田中作治郎  
 田中重久  
 田邊重信  
 筑豊石炭鑛業會

千葉縣立圖書館  
 茶業組合中央會議所  
 中央氣象臺  
 中央氣象臺大阪支臺  
 中央經濟評論社  
 中央社會事業協會  
 中央職掌紹介事務局  
 中央大學  
 中央報德會  
 中央職和事業協會  
 中支建設資料整備事務所  
 忠勇顯彰會  
 朝鮮銀行大阪支店  
 朝鮮總督府官房文書課  
 朝鮮總督府中樞院  
 朝鮮總督府選信局  
 朝鮮總督府朝鮮史編修會  
 朝鮮總督府林業試驗所  
 朝鮮總督府圖書館  
 朝鮮龍山鐵道圖書館  
 貯金局  
 筑波研究所  
 辻村佐市  
 恒川平一  
 帝國學士院  
 帝國教育會  
 帝國競馬協會  
 帝國商工協會  
 帝國鐵道協會  
 帝國人造絹絲株式會社  
 帝國圖書館  
 帝國農會  
 帝國發明協會  
 帝國馬匹協會  
 帝國飛行協會  
 選試社  
 帝室林野局  
 選信省電氣水力課  
 選信省電氣試驗所  
 選信省郵務局  
 選信大臣官房文書課  
 鐵道報國會  
 鐵道省運輸局  
 鐵道大臣官房  
 電氣學會  
 電氣協會關西支部  
 天津日本圖書館  
 天理圖書館  
 天理經濟調查局  
 東亞天文協會  
 東京朝日新聞社  
 東京印刷同業組合  
 東京大森區役所  
 東京瓦斯株式會社  
 東京株式取引所  
 東京火災保險株式會社  
 東京工業試驗所  
 東京工業大學  
 東京市役所  
 東京商科大學  
 東京商工會議所  
 東京市立駿河臺圖書館  
 東京市立日比谷圖書館  
 東京帝國大學航空研究所  
 東京帝國大學農學部  
 東京帝國大學理學部  
 東京帝國大學圖書館  
 東京鐵道局  
 東京天文臺  
 東京農業大學  
 東京美術學校  
 東京府  
 東京府學務部職業課  
 東京文理科大學  
 東京聯合婦人會館  
 同志社大學  
 東書文庫  
 堂場武三郎  
 東方文化學院京都研究所  
 東方文化學院東京研究所  
 東北帝國大學醫學部  
 同 文學部西洋研究會  
 東北帝國大學圖書館  
 東北帝國大學理學部  
 遠山英子  
 東洋經濟新報社  
 東洋文庫  
 特許局  
 德島縣立光慶圖書館  
 德島高等工業學校  
 德田五郎  
 德永凡  
 所貞一郎  
 戶田彌七  
 十津川村史蹟顯彰會

鳥取高等農學校  
鳥取縣立鳥取圖書館  
豊田研究室  
内閣印刷局  
内閣資源局  
内閣情報部  
内閣統計局  
内務省  
内務省土木大阪出張所  
内務省土木局港灣課  
内務省土木試驗所  
永井完久  
長岡高等工業學校  
長尾しづ  
中河内郡加美興長瀬三村聯合耕地整理組合  
中島飛行機株式會社  
中津共勵會  
長沼弘毅  
中根貞彦

長野縣立長野圖書館  
中村良之進  
永山近彰  
中山文化研究所  
名古屋醫科大學  
名古屋市役所  
名古屋市役所産業部商工課  
名古屋商工會議所  
名古屋市立圖書館  
浪速工業會  
奈良縣  
奈良縣立圖書館  
成田圖書館  
南海鐵道株式會社  
新潟醫科大學  
新潟商工會議所  
西村龜次郎  
日佛會館  
日滿實業協會

日滿文化協會  
日刊工業新聞社  
新田精神普及會  
日本醫學會  
日本醫科大學  
日本醫事新報社  
日本エヌベラント學會  
日本海法會  
日本學術振興會  
日本經濟史研究所  
日本鐵馬會  
日本工業協會  
日本工業振興會  
日本興業銀行  
日本航空學會  
日本鐵山協會  
日本雜貨印度輸出組合聯合會  
日本商工會議所  
日本藥房協會

日本水產學會  
日本赤十字社大阪支部  
日本中南米輸出入組合聯合會  
日本電報通運工業組合  
日本電報通信社  
日本統計學會  
日本動力協會  
日本ニツケル情報局  
日本美術協會  
日本放送協會  
日本ホルトラントセメント同業會  
日本棉業俱樂部  
日本棉花同業會  
日本綿絲布歐阿近東輸出組合  
奴田原遊子  
農林省蠶業試驗所  
農林省畜產局  
農省林茶業試驗場  
農林省農務局

農林省水產局  
農林省水產講習所  
農林省山林局  
農林大臣官房  
野村證券株式會社調查部  
白日社  
函館商工會議所  
函館圖書館  
橋本圖書  
橋本雪後  
濱松高等工業學校  
島山一清  
花岡國香  
馬場義一  
林利左衛門  
原田積善會  
ハルビン鐵路圖書館  
ハルビン商工會議所  
ハルビン商工公會

判例彙報社  
彦根高等商業學校  
久野三巴會  
日吉學會  
廣島高等學校  
廣島高等工業學校  
廣島文理科大學  
兵庫縣觀光協會  
兵庫縣  
平野茂之  
平松壽彦  
廣田慶太郎  
比律賓協會  
福井圖書館  
福岡縣  
福岡縣立圖書館  
福岡高等學校  
福大公司  
釜山商工會議所

福良虎雄  
藤井宗政  
藤田庄二郎  
富士電機時報社  
藤原工業大學  
藤山愛一郎  
伏見稻荷神社  
藤本ビルプロキカー  
證券株式會社調查部  
布施市役所  
佛教美術研究會  
佛教奉仕會  
富民協會  
古川漢一郎  
文明協會  
寶燕石齋  
豐國神社  
奉天圖書館  
豐文堂  
北海道協會

北海道帝國大學農學部  
保險院  
前田侯爵家  
前田正榮堂  
前田直平  
前原寅吉  
正木瓜村  
間瀬文夫  
松井孝順  
松阪屋  
松本高等學校  
松本善次郎(大同書院)  
眞鍋由郎  
間宮不二雄  
丸善株式會社(大阪)  
丸紅商店  
滿洲移住協會  
滿洲航空株式會社  
滿洲國立公主嶺農事試驗場

滿洲國立中央博物館  
滿洲拓殖公社  
滿洲中央銀行調查課  
滿洲帝國  
滿洲帝國々務院總務廳  
滿洲帝國々務院實業部  
滿洲帝國赤十字社厚生部  
滿洲帝國中央氣象臺  
滿洲特許發明局  
滿洲電業股份有限公司  
滿洲文化協會  
滿鐵大阪鮮滿案內所  
萬年社  
水口耕治  
三井銀行考査課  
三菱重工業株式會社名古屋發動機製作所  
湊川神社  
三原圖書館  
南滿洲鐵道株式會社經濟調查會

南滿洲鐵道株式會社總務部資料課  
南滿洲鐵道株式會社大連圖書館  
南滿洲鐵道株式會社地方部商工課  
南滿洲鐵道株式會社農事試驗場  
南滿洲鐵道株式會社ハルビン圖書館  
宮城縣  
宮崎縣醫師會  
宮武佐十郎  
三好堂印刷所  
三輪善兵衛  
村田丑五郎  
明治大學  
明治大學圖書館  
蒙羅銀行  
森田龍遷  
文部省  
文部省教育調查部  
文部省社會教育局

文部省宗務局	山村太郎	立命館大學	Argentine, National	Free Public Library of the City of Jersey.
文部省專門學務局	山本安之助	理化學研究所	Worpage Bank.	the City of Jersey.
文部省普通學務局	陽明文庫	龍谷大學	Australian Trade Commissioner.	George Washington University.
八木彬男	横濱高等工業學校	和歌山縣總務部統計課	Birmingham Public Library.	Glasgow City Library.
矢島玄亮	横濱高等商業學校	和歌山女子師範學校	Boston, Museum of Fine Arts.	Glasgow University.
安田文庫	横濱商工會議所	和歌山高等商業學校	Boston Public Library.	Harvard University.
安徳水	横濱貿易協會	早稻田大學	Bowdoin College.	Los Angeles Public Library.
安治道夫	吉井良尙	早稻田大學圖書館	Brookline Public Library.	Macmillan Company.
山一證券株式會社	吉岡山治	早稻田大學文學部國文學會	Brown University.	Manchester Public Library.
山形縣立圖書館	吉岡龍太郎	渡邊得次郎	Cambridge Public Library.	Metal Industry.
山形高等學校	吉田祥三郎	ワット誕生二百年記念會	Carriers Publishing Co.	New Brunswick, Free Public Library.
山形商工會義所	吉田益三	Aberdeen Public Library.	Cornellian Council.	New Castle Upon-Tyne Public Library.
山口縣中央圖書館	芳野掃石	American Soc. for Testing materials.	Emmott.	New South Wales Public Library.
山口高等學校	四日市圖書館	Amsterdam chamber of Commerce & Industry.	Great Britain, Patent Office.	New York Public Library.
山口高等商業學校	陸軍省	Amsterdam, Universitair Bibliotheek.	Free Library and Museum Country Borough of Bootle.	Pratt Institute Free Library.
山階宮家	陸軍省新聞班			
山梨高等工業學校	陸軍省調査班			
山中商會	陸軍造兵廠			
山内佐太郎	立正大學			

Public Library of the District of Columbia.	Public Library of the District of Columbia.	印刷之材料社	印刷日本社	大阪回生病院	大阪醸造學會
Roadsand Road Construction.	青樫社	羽澤文庫	海發行所	大阪經濟戰線社	大阪製菓時報社
Simmons Clege.	Agne工學社	海紅社	英語青年社	大阪工業俱樂部	大阪貯金支局
Smithsonian Institution.	あけび發行所	エツチング研究所	エッチング研究所	大阪工業協會	大阪鐵工所
St. Louis Mercantile Library Association.	朝日乾電池株式會社	エンヂニヤリング社	燕泥發行所	大阪工業研究協會	大阪堂米會
St. Louis Public Library.	ア・ラ・モード社	大倉高等商業學校	大藏省理財局	大阪市教育會	大阪都市協會
Textile Recorder.	アララギ發行所	大阪朝日新聞社	大阪毎日新聞社	大阪市電氣局共濟組合	大阪府衛生會
Toronto Public Library.	アルス	大阪朝日新聞社	大阪醫學會	大阪市保健部	大阪府教育會
University of Illinois.	鞍山商工公會	大阪朝日新聞社	大阪醫學會	大阪兒童愛護聯盟	大阪府工務協會
Victoria Public Library Museum and National Gallery.	醫界時報社	大阪朝日新聞社	大阪醫學會	大阪社會事業聯盟	大阪府商業組合聯盟
Walter King Ltd Co.	醫局及藥局社	大阪朝日新聞社	大阪醫學會	大阪自由通商協會	大阪府女子專門學校
Western Reserve University.	育英書院	大阪朝日新聞社	大阪醫學會	大阪出版社	家政學研究會
Westminster Public Library.	石川島造船所	大阪朝日新聞社	大阪醫學會	大阪出版社	大阪府統計協會
Yale University.	石島社	大阪朝日新聞社	大阪醫學會	大阪出版社	大阪府農會
	イスラム文化協會	大阪朝日新聞社	大阪醫學會	大阪出版社	大阪府接組會
	一高昭信會	大阪朝日新聞社	大阪醫學會	大阪出版社	大阪府立高等海員學校校友會

大阪府立河候所  
 大阪府立農事試驗場  
 大阪府立貿易館  
 大阪滿鮮案内所  
 大阪滿鮮貿易商報社  
 大阪ミテコー會  
 大阪優良品協會  
 大原社會問題研究所  
 近江人協會  
 オーム社  
 諸方助産婦學會  
 岡山日蓮講仰會  
 小川商店香料店  
 沖電氣株式會社  
 小樽高等商業學校研究室  
 小原六合軒  
 オリエンタル寫眞工業株式會社  
 式會社出張所  
 海外論抄刊行所  
 海事業報社

海防義會  
 海洋會  
 海陸運輸時報社  
 火星發行所  
 かへて發行所  
 香川縣人社  
 慈善發行所  
 家事衛生研究會  
 かつらぎ發行所  
 カナ文字會  
 鎌田共濟會  
 紙及文具社  
 考へ方研究社  
 寒山寺  
 雁來紅社  
 機械工學社  
 機械工具仕入通信社  
 汽船協會關西支部  
 紀州人社

九州帝國大學醫學部學友會  
 九州帝國大學經濟學會  
 九州帝國大學史學會  
 九州帝國大學附屬圖書館  
 求道園  
 教會時報發行所  
 京都醫事衛生社  
 京都商工會議所  
 京都川柳社  
 京都帝國大學醫學部  
 京都帝國大學經濟學會  
 京都帝國大學法學會  
 京都帝國大學理學部地震學會  
 京都帝國大學地球物理學教室  
 極東モーター社  
 去風洞  
 基督教世界社  
 桐の葉發行所  
 組合金融研究會

關西大學學報局  
 關西大學學報局  
 クリチック社  
 軍人投護會  
 經濟市場社  
 警察協會  
 勁草社  
 藝林發行所  
 建築學會  
 德島社  
 絹紡工業會  
 興亞科學新聞社  
 工業化學會  
 鐵業社  
 工業評論社  
 高原社  
 工場世界社  
 工政會  
 交通經濟社  
 交通研究社

交通之日本社  
 講道館  
 神戸商業大學商業研究所  
 神戸商業大學同窓會  
 神戸製鋼所  
 光明國慰安會  
 香蘭詩社發行所  
 公論と私論社  
 國漢研究會  
 國語協會  
 國際觀光協會  
 國際佛教協會  
 國聲社  
 小西六支店  
 護謄時報出版部  
 ゴム通信社  
 コロナ社  
 金光教徒社  
 濟生會

山茶花發行所  
 産業福利協會  
 齒海公論社  
 敷島會  
 しきしまの道會大阪支部  
 四季發行所  
 事業と判例社  
 齒科學報社  
 紙工界社  
 静岡縣茶業組合聯合會議所  
 時代通信社  
 實業興信社  
 實業之大阪社  
 實業之世界社  
 實業之日本社  
 詩と歌謡の社  
 藤原機械製作所  
 芝浦製作所  
 鳥根評論社

若越縣友社  
 尺貫法存續聯盟  
 社會衛生協會  
 社會學徒社  
 社會教育會  
 社會局  
 集古會  
 十善會  
 住宅改良所  
 修驗會  
 趣味の考古學會  
 狩獵と畜犬社  
 彰誼會  
 商工省貿易局第一部情報課  
 尙古社  
 照明學會  
 淨瑠璃雜誌社  
 昭和高等商業學校  
 昭和川柳社

書畫骨董雜誌社  
 書畫世界社  
 初等教育研究所  
 心學參前會  
 神宮皇學館々友會  
 神宮神部署  
 新建築社  
 新興醫學社  
 新興實業社大阪事務所  
 駁々堂  
 神變社  
 水雲發行所  
 瑞西パーゼル化學工業會  
 社日本營業部  
 水府發行所  
 水力協會  
 住友本家詰所  
 精機協會  
 政教社大阪支社  
 聖化社

成同社  
 製本社  
 石油時報社  
 セメント工業社  
 禪學研究會  
 全國經濟調查機關聯合會  
 全國無盡集會所  
 染織文化社  
 全日本映畫教育研究會  
 全日本體操聯盟  
 川柳きり吟社  
 川柳雜誌社  
 層雲社  
 早春發行所  
 創作社  
 太湖社  
 第四高等學校北長會  
 大樹發行所  
 大乘社

- 大藏出版株式會社
- 大東文化協會
- 大日光發行所
- 大日本花道協會事務所
- 大日本國光宣揚會本部
- 大日本國民中學會
- 大日本消防協會
- 大日本鍼灸醫會本部
- 大日本眞宗宣傳協會
- 大日本製パン工業會
- 大日本圖書株式會社
- 大日本農報社
- 大日本飛行少年團
- 大日本武德會本部
- 大日本紡績聯合會
- 大日本未生社
- 臺北高商南支南洋經濟研究會
- 臺北帝國大學附屬圖書館
- 大報美術社
- ダイヤモンド社
- 太陽會
- 臺灣時報發行所
- 拓務省拓務局
- 但馬人發行所
- 足袋新報社
- 筑豊石炭鐵業組合事務所
- 茶道月報社
- 中央氣象臺
- 中央氣象臺大阪支臺
- 中央經濟評論社
- 中央公論社
- 中央融和事業協會
- 朝鮮總督府
- 朝鮮總督府圖書館
- 朝鮮讀書聯盟
- 樞の木會
- 津村研究出版部
- 釣の友社
- 帝國瓦斯協會
- 帝國硝子新報社
- 帝國人造絹絲株式會社
- 帝國電業興信新聞社
- 帝國飛行協會
- 帝國ローマ字クラブ
- 選試研究會
- 選試社
- 選信博物館
- 帝都教育會
- 鐵鋼聯盟
- 電界社
- 電氣學會
- 電氣協會
- 電氣化學協會
- 電氣經濟時論社
- 電氣公論社
- 電氣書院
- 電氣資料社
- 電氣新報社
- 電氣設備研究會
- 電氣之友社大阪出張所
- 電氣之日本社
- 電氣評論社
- 電氣普及會
- 天晴地明民衆經濟學會
- 天滿宮社務所
- 天理教道友社
- 天理圖書館
- 東亞ベイント製造株式會社
- 東京朝日新聞社
- 東京醫學會
- 東京株式取引所
- 東京銀行集會所
- 東京關鐵學會
- 東京工業試驗所紫光會
- 東京慈惠會醫科大學
- 東京市政調查會
- 東京自動車工業株式會社
- 東京商科大學一橋論叢編輯所
- 東京商工會議所
- 統計學社
- 投資研究社
- 投資參謀社
- 同人會
- 同人發行所
- 東大文化科學研究會
- 東大陸社
- 道頓堀編輯部
- 東風吟社
- 東邦經濟社關西總支社
- 東方文化聯盟
- 東洋建村時報社
- 東洋ゴム新聞社
- 東洋皮革新誌社
- 東方文化學會
- 東洋貿易新報社

- 東洋鐘時報社、  
塗工の魁新聞社
- 鳥取農學會
- トビツク社
- 土木建築社
- 土木建築之日本社
- 内閣統計局
- 內務大臣官房文書課
- 中山文化研究所
- 名古屋短歌會
- 浪華タイムス社
- 南洋協會
- 日滿實業協會
- 日曜世界社
- 日刊セルロイド新聞社
- 日刊土木建築時報社
- 日華學會
- 日新治療社
- 日ソ通信社
- 日本アルカウ會
- 日本醫史學會
- 日本醫事新聞社
- 日本醫事新報社
- 日本動物協會
- 日本印刷タイムス社
- 日本エスベラント學會
- 日本エッチング研究所
- 日本歐阿近東輸出組合聯合會
- 日本海員救濟會大阪支部
- 日本學術振興會
- 日本眼科學會
- 日本棋院
- 日本技術協會
- 日本會計學會
- 日本化學會
- 日本勸業銀行大阪支店
- 日本勸業證券株式會社
- 日本鐵結協會
- 日本鏡馬協會
- 日本外科學會
- 日本建築協會
- 日本建築士會
- 日本鐵業會
- 日本航空學會
- 日本國際協會
- 日本ゴルフドム社
- 日本齒科學會
- 日本詩壇發行所
- 日本漆工會
- 日本兒童協會
- 日本自動車株式會社
- 日本小兒科學會
- 日本少年救護協會
- 日本少年保護協會
- 日本鍼灸醫學會
- 日本精神神經學會
- 日本生産管理協會
- 日本製紙聯合會
- 日本生命保險株式會社
- 日本赤十字社
- 日本ゼネラル  
モーターズ株式會社
- 日本セルロイド時報社
- 日本纖維研究會
- 日本造船學會
- 日本短歌社
- 日本中南米輸出組合聯合會
- 日本鳥學會
- 日本通俗醫學社
- 日本鐵鋼協會
- 日本天文學會
- 日本電力株式會社
- 日本度量衡協會
- 日本內科學會
- 日本ニッケル情報局
- 日本之醫界社
- 日本之ローマ字社
- 日本博物館協會
- 日本萬國博覽會協會
- 日本ブラシ新報社
- 日本紡績研究所
- 日本寶飾時報社
- 日本放送出版協會
- 日本ボルトランドセメント同業會
- 日本無線電信株式會社
- 日本綿織物工業組合聯合會
- 日本棉花同業會
- 日本綿絲布輸出組合聯合會
- 日本藥報社
- 日本優生學會
- 日本輸出莫大小工業組合聯合會
- 日本ラヂオ協會
- 日本旅行協會
- 日本冷凍協會
- 日本労働總同盟本部
- 鷄發行所

- 熱帶農學會
  - 燃料及燃機社
  - 農業機械學會
  - 農林省山林局
  - 野村證券株式會社調査課
  - 俳句春秋社
  - 貝葉書院
  - 泊園社
  - 白日社
  - 博信社
  - 白水社
  - 香傘川柳社
  - 汎工藝社
  - 阪神航空學會
  - 彦根高等商業學校
  - 菱山相互會
  - 美術時代社
  - 日立評論社
  - 人發行所
- 
- 被服協會
  - 兵庫縣統計協會
  - 廣島文理科大學學校理化研究會
  - 復興社
  - 藤蔭同志會
  - 富士時報編輯所
  - 藤本ビルブローカー證券株式會社
  - 婦女世界社
  - 婦人の友社
  - 佛教思想普及會
  - 佛教奉仕會
  - 佛立社
  - 冬木發行所
  - ヘラルド雜誌社
  - 辦理士會
  - 紡織界社
  - 紡織雜誌社
  - 法曹會
  - 邦文タイムス社
- 
- 法律新聞社
  - 北海道帝國大學農學部札幌農林學會附屬圖書館
  - 保險加入者協會
  - 保險銀行時報社
  - 保險政策研究會
  - 輔成會
  - 法華會
  - 誠發行會
  - 曼茶羅發行所
  - 滿鐵社員會
  - 水鳥社
  - 瑞穗書院
  - 三田評論發行所
  - 三田文學會
  - 三菱電氣株式會社
  - 南滿洲鐵道株式會社
  - 美妙社
  - ムサビ社
  - 武藏野川柳會
- 
- 武者の小路社
  - 明照社
  - 朗倫會
  - 綿葉春秋社
  - 安川電機製作所
  - 藥業往來社
  - 大和社
  - ゆく春發行所
  - 輸出組合中央會
  - 鎔接協會
  - 吉川製油所
  - 吉原商店
  - 立教大學史學會
  - 立憲政友會會報局
  - 立正統一團
  - 立命館出版部
  - 龍谷大學史學研究室
  - 料理之世界社
  - 臨牀齒科社
- 
- 臨牀日本醫學社
  - 臨牀之藥物社大阪支局
  - 瑞鳴發行所
  - レリオンエーヂ社
  - 聯珠雜誌社
  - 六六新報社
  - 六櫻社
  - 和歌山縣立圖書館紀州文化研究所
  - 和歌山高等商業學校
  - 早稻田大學交通政策學會
  - 早稻田大學國文學會
  - 早稻田大學政治經濟學會

新聞

- 愛育新聞社
- 愛知新聞社
- 麻呂具新聞社
- 伊勢新聞社

- 印刷興業時報社
  - 大分新聞社
  - 大阪朝日新聞社
  - 大阪上町新聞社
  - 大阪家相易學新聞社
  - 大阪化性品商報社
  - 大阪經濟新聞社
  - 大阪警防新聞社
  - 大阪合同菓業新聞社
  - 大阪今日新聞社
  - 大阪酒醬油新聞社
  - 大阪三商報社
  - 大阪時事新聞社
  - 大阪漆器新聞社
  - 大阪市民日報社
  - 大阪商業新報社
  - 大阪消防新聞社
  - 大阪新日報社
  - 大阪中央市場新聞社
- 
- 大阪中外商業新報社
  - 大阪朝報社
  - 大阪電氣新聞社
  - 大阪土曜夕刊社
  - 大阪塗料船具新報社
  - 大阪日日新聞社
  - 大阪日曜夕刊社
  - 大阪履物商報社
  - 大阪播友新聞社
  - 大阪肥料新聞社
  - 大阪婦人新聞社
  - 大阪毎日新聞社
  - 大阪每夕新聞社
  - 大阪萬朝報社
  - 大阪メリヤスタオル商工新聞社
  - 小樽新聞社
  - 學事新報社
  - 鹿兒島朝日新聞社
  - 家庭新聞社
- 
- 岐阜新聞社
  - 九州日日新聞社
  - 九州日報社
  - 京都市卸賣市場
  - 關西朝日社
  - 關西薪炭商報社
  - 關西中央新聞社
  - 關西鑄工新聞社
  - 關西日報社
  - 關西木材通信社
  - 關西輪業通信社
  - 京華日報社
  - 京城日報社
  - 京阪新報社
  - 皇國日報社
  - 合同新聞社
  - 合同輪界新聞社
  - 高知新聞社
  - 神戶又新日報社
- 
- 材木新聞社
  - 堺筋新聞社
  - 產育新聞社
  - 山陰日々新聞社
  - 實業興信新聞社
  - 實業日報社
  - 實報社
  - 實話報社
  - 信濃每日新聞社
  - 廣界新聞社
  - 廣造公論社
  - 廣造新報社
  - 常總新聞社
  - 松陽新聞社
  - 昭和工業新聞社
  - 昭和國民新報社
  - 昭和日日新聞社
  - 新愛知新聞社
  - 心齋橋新聞發行所
- 
- 新民報
  - 盛京時報社
  - 染織日出新聞社
  - 大大阪菓子新聞社
  - 大正實業新聞社
  - 大正日日新聞社
  - 泰東日報社
  - 大同報社
  - 臺灣新聞社
  - 臺灣日日新聞社
  - 中央新聞社
  - 中外商業新聞社
  - 中外木材新聞社
  - 中國新報社
  - 中國日日新聞社
  - 中國民報社
  - 朝鮮新聞社
  - 帝國飲料新聞社
  - 帝國酒類新聞社

鐵鋼新聞社  
天榮民報社  
東京朝日新聞社  
東京玩具商報社  
東京酒醬油新聞社  
東京每夕新聞社  
陶業時報社  
東洋ゴム新聞社  
東洋雜貨新聞社  
東洋司厨新聞社  
德島每日新聞社  
土陽新聞社  
土木建築新聞社  
名古屋新聞社  
日刊工業新聞社  
日刊工業タイムス社  
日刊商業新聞社  
日華工業建築新聞社  
日滿工業新聞社

日本飲食料新聞社  
日本織物新聞社  
日本紙商工新聞社  
日本計量新聞社  
日本工業新聞社  
日本紙業新聞社  
日本齒科新聞社  
日本醸造新聞社  
日本太陽新聞社  
日本道修業報社  
日本土木建築新聞社  
日本燃料新聞社  
日本評論新聞社  
日本浴場新聞社  
二六新報社  
福岡日日新聞社  
釜山日報社  
婦女新聞社  
文化時報社

文紙商工界社  
伯刺西爾時報社  
奉天每日新聞社  
北海タイムス社  
每朝新聞社  
滿洲商報社  
都新聞社  
木材新聞社  
藥業週報社  
大和日報社  
夕刊大阪新聞社  
橫濱貿易新聞社  
○  
九州帝國大學新聞社  
京都帝國大學新聞部  
關西大學新聞部  
關西學院新聞部  
工業大學新聞部  
神戸高工新聞部

東京高工新聞部  
東京商科大學新聞部  
東京帝國大學新聞部  
東洋大學新聞學會  
名古屋高商新聞部  
三田新聞學會  
早稻田大學新聞學會



諸 統 計 表

第一 藏書諸統計表

藏書 本館藏書 = 關スル諸統計表次ノ如シ

イ 藏書統計一斑 (巡回文庫用圖書ヲ含ム)

種 別	昭和十三年度末現在			昭和十四年度増加			昭和十四年度末現在		
	購 入	寄 贈	計	購 入	寄 贈	計	購 入	寄 贈	計
和 漢 書	165,193	74,191	239,384	7,874	2,285	10,159	173,067	76,476	249,543
洋 書	27,632	29,106	56,738	504	565	1,069	28,136	29,671	57,807
計	192,825	103,297	296,122	8,378	2,850	11,228	201,203	106,147	307,350

ロ 藏書改裝修繕類別表 (巡回文庫用圖書ヲ含ム)

種 別	雜 誌	新刊書	藏 書 再修理	巡 回 書	特 許 圖 書	其 他	合 計
修 繕	494	38	935	249	44	36	1,796
製 本	1,581	1,127	3,816	4,372	1,380	44	12,320
合 計	2,075	1,165	4,751	4,621	1,424	80	14,116

八 藏 書 類

類 別	昭和十三年度末現在			
	和漢書	洋書	計	
一 般 部	第一門 神書及宗教	8,512	415	8,927
	第二門 哲 學	14,405	906	15,311
	第三門 教 育	4,781	793	5,574
	第四門 文 學	49,067	1,499	50,566
	第五門 語 學	4,668	342	5,010
	第六門 歷 史	22,113	996	23,109
	第七門 傳 記	10,100	627	10,727
	第八門 地誌及紀行	11,520	601	12,121
	第九門 政治行政	3,857	1,024	4,881
	第一〇門 法 律	7,964	297	8,261
	第一一門 兵 事	2,256	155	2,411
	第一二門 社 會	5,868	1,270	7,138
	第一三門 家 政	1,511	73	1,584
	第一四門 醫 學	5,867	5,240	11,107
	第一五門 產 業	5,790	1,584	7,374
	第一六門 美 術	8,262	547	8,809
	第一七門 諸 藝	3,221	120	3,341
	第一八門 總 記	32,646	4,005	36,651
經濟商業部	第一九門 經 濟	5,064	2,754	7,818
	第二〇門 財 政	834	290	1,124
	第二一門 統 計	1,201	68	1,269
	第二二門 商 業	4,817	1,582	6,399
第二三門 交 通 運 輸	1,156	381	1,537	
理學工藝部	第二四門 數 學	1,478	573	2,051
	第二五門 理 學	5,908	9,520	15,428
	第二六門 工 學	4,853	12,017	16,870
	第二七門 工 業	9,145	9,059	18,204
兒 童 圖 書	2,520	0	2,520	
計	239,384	56,738	296,122	

別 表 (巡回文庫用圖書ヲ含ム)

昭和十四年度増加			昭和十四年度末現在		
和漢書	洋書	計	和漢書	洋書	計
187	6	193	8,699	421	9,120
607	11	618	15,012	917	15,929
161	5	166	4,942	798	5,740
1,755	190	1,945	50,822	1,689	52,511
53	5	58	4,721	347	5,068
388	20	408	22,501	1,016	23,517
371	20	391	10,471	647	11,118
439	4	443	11,959	605	12,564
164	5	169	4,021	1,029	5,050
236	0	236	8,200	297	8,497
82	3	85	2,338	158	2,496
319	8	327	6,187	1,278	7,465
45	0	45	1,556	73	1,629
40	3	43	5,907	5,243	11,150
198	0	198	5,988	1,584	7,572
106	11	117	8,368	558	8,926
77	1	78	3,298	121	3,419
1,337	511	1,848	33,983	4,516	38,499
256	8	264	5,320	2,762	8,082
28	0	28	862	290	1,152
21	2	23	1,222	70	1,292
195	2	198	5,012	1,585	6,597
20	0	20	1,176	381	1,557
20	0	20	1,498	573	2,071
109	33	142	6,017	9,553	15,570
214	11	225	5,067	12,028	17,095
859	9	868	10,004	9,068	19,072
360	0	360	2,880	0	2,880
8,647	869	9,516	248,031	57,607	305,638

## 第二 閱覽諸統計

一、館內及帶出閱覽 本年度=於ケル館内及ヒ帶出閱覽=關スル諸統計表次ノ如シ

イ 開館日數、閱覽人員並閱覽冊數月別表

種別	開館日數	閱覽人員	同 一 日 均	閱覽圖書冊數	同 一 日 均
四 月	27	21,857	809.5	35,744	1,323.8
五 月	30	30,831	1,027.7	45,004	1,500.1
六 月	29	34,163	1,178.0	50,687	1,747.8
七 月	30	37,190	1,239.7	48,387	1,612.9
八 月	30	30,604	1,020.1	49,284	1,642.8
九 月	29	30,603	1,055.3	43,781	1,509.7
十 月	23	22,322	970.5	32,450	1,410.9
十 一 月	28	25,590	913.9	38,695	1,381.9
十 二 月	27	30,727	1,138.0	36,056	1,335.4
一 月	24	22,030	917.9	30,330	1,263.8
二 月	26	39,271	1,510.4	37,830	1,455.0
三 月	30	36,080	1,202.6	38,536	1,284.5
合 計	333	361,268	1,084.9	486,784	1,461.8

ロ 閱覽人種別人員表

種別	館 内			館 外			合 計	一 日 均	特 殊 閱 覽
	普 通	特 別	特 待 及 優 待	個 人	團 體	優 待			
學 生	149,233	13,794	625	193	53	0	163,898	492.2	學 校
教 員	2,351	597	6,054	195	45	79	9,321	28.0	學 校 貸 付 冊 數
官 吏 軍 人	7,896	1,123	1,142	32	129	123	10,445	31.4	25 117
記 者 著 述 家	582	254	213	38	0	0	1,087	3.2	
實 業	46,157	6,227	516	617	161	33	53,711	161.3	官 衙 團 體
雜 業	17,194	1,763	152	104	16	7	19,236	57.8	官 衙 團 體
職 業 不 明	74,317	8,392	1,545	552	3	96	84,906	255.0	官 衙 團 體
女 子	15,968	2,222	398	76	0	0	18,664	56.0	官 衙 團 體
合 計	313,698	34,372	10,646	1,807	407	338	361,268	1,084.9	40 160

## ハ 貸付圖書類別冊數表

種 別	和 漢 書		洋 書		合 計	百分比	
	館 内	館 外	館 内	館 外			
一 般 部	1 宗 教	7,146	363	33	0	7,542	1.5
	2 哲 學	14,815	425	141	5	15,386	3.2
	3 教 育	10,827	183	30	0	11,040	2.3
	4 文 學	90,874	1,817	318	52	93,061	19.1
	5 語 學	14,603	86	228	3	14,920	3.1
	6 歷 史	21,722	356	99	14	22,191	4.5
	7 傳 記	18,203	279	56	2	18,540	3.8
	8 地 誌	13,600	161	51	3	13,815	2.8
	9 政 治	7,062	105	19	0	7,186	1.5
	10 法 律	16,142	255	52	2	16,451	3.4
	11 兵 事	5,242	49	16	0	5,307	1.1
	12 社 會	8,955	182	113	4	9,254	1.9
	13 家 政	2,069	27	10	1	2,107	0.4
	14 醫 學	10,795	88	149	0	11,032	2.3
	15 產 業	6,595	72	18	1	6,686	1.4
	16 美 術	8,626	69	48	0	8,743	1.8
	17 諸 藝	6,425	71	33	0	6,529	1.3
	18 總 記	11,513	481	66	0	12,060	2.5
小 計	275,214	5,069	1,480	87	281,850	57.9	
經 濟 商 業 部	19 經 濟	16,405	316	292	12	17,025	3.5
	20 財 政	1,675	27	3	0	1,705	0.4
	21 統 計	1,227	6	4	0	1,237	0.3
	22 商 業	14,853	115	177	3	15,148	3.1
	23 交 通	1,973	12	28	1	2,014	0.4
小 計	36,133	476	504	16	37,129	7.7	
理 學 工 藝 部	24 數 學	10,559	39	153	3	10,754	2.2
	25 理 學	19,384	190	811	59	20,444	4.2
	26 工 學	30,202	267	991	64	31,524	6.5
	27 工 業	36,540	235	2,406	29	39,210	8.0
小 計	96,685	731	4,361	155	101,932	20.9	
雜 誌 新 聞	62,962	0	2,911	0	65,873	13.5	
合 計	470,994	6,276	9,256	258	486,784	100.0	
一 日 平 均	1,414.4	18.8	27.8	0.8	1,461.8		
一 人 平 均					1.35		

二、特別閱覽 大正三年以來大阪府下官公立學校教員=對シ其ノ請求=ヨリ一ケ年間有效ノ無料特待閱覽券ヲ贈與シツツアリ昭和十四年=於ケル特待閱覽券交付員數及ビ交付者所屬學校數下記ノ如シ

○ 大阪市公立小學校 (公立勤勞學校ヲ含ム)

種別	北	此花	東	西	港	大正	天王寺	南	浪速	西淀川	東淀川	東成	旭	住吉	西成	計
學校數	20	18	17	11	25	11	18	11	17	17	25	22	15	25	16	268
交付校數	11	14	8	5	13	7	8	2	8	13	13	12	9	10	2	135
交付員數	34	30	35	8	44	29	8	2	15	35	68	24	41	18	4	395

○ 堺、岸和田、豊中、布施及軍部公立小學校

種別	堺	岸和田	豊中	布施	池田	三島	豊能	泉北	泉南	南河内	中河内	北河内	計
學校數	16	6	6	14	4	35	19	36	43	52	34	32	297
交付校數	0	0	1	4	2	4	1	2	0	2	2	2	19
交付員數	0	0	1	15	3	5	2	2	0	2	3	4	37

○ 其他學校

種別	大學 高等 專門 學校	師範 學校	中 學 校	實業 學校	高等 女 學 校	盲 啞 學 校	青年 學 校	公立小學校内		合 計
								大阪市	堺、岸和田及郡部	
學校數	6	3	18	83	17	4	454	63	14	662
交付校數	2	2	4	14	5	0	20	2	0	49
交付員數	5	6	6	32	7	0	25	3	0	74

### 第三 中央圖書館事業諸統計

#### イ 巡回文庫用圖書類別表

種別	昭和十三年度末現在	昭和十四年度増加	昭和十四年度末現在
總計	736	82	818
兒童圖書	3,021	360	3,381
宗教、哲學、教育	2,697	233	2,930
文學、語學	5,821	924	6,745
歷史、傳記、地誌	2,574	282	2,856
政治、法律	465	72	537
經濟、財政、統計、商業、交通、社會、兵事、家政	2,900	422	3,322
數學、理學、醫學	702	40	742
工學、工業	424	59	483
產業	1,116	65	1,181
美術、諸藝	549	57	606
計	21,005	2,596	23,601

#### ロ 巡回文庫閱覽人種別人員表

種別	館内	帶出	計
生徒	7,703	9,298	17,001
教員	3,842	5,619	9,461
官吏	205	356	561
實業	1,214	2,110	3,324
職業不明	455	764	1,219
女子	228	179	407
合計	718	1,819	2,537
合計	14,365	20,145	34,510

八 巡回文庫貸付圖書類別冊數表

種 別	廻付冊數		閱 覽 冊 數			
	冊 數	百分比	館 內	帶 出	計	百分比
總 記	579	2.8	350	505	855	1.7
兒 童 圖 書	3,478	16.9	9,556	8,634	18,190	36.1
宗 教、哲 學、教 育	2,661	13.0	1,515	2,590	4,105	8.2
文 學、語 學	5,855	28.4	5,245	8,766	14,011	27.8
歷 史、傳 記、地 誌	2,571	12.5	1,800	3,043	4,843	9.6
政 治、法 律	439	2.1	181	359	540	1.0
經 濟、財 政、統 計、商 業、 交 通、社 會、兵 事、家 政	2,733	13.2	1,803	2,784	4,587	9.1
數 學、理 學、醫 學	423	2.1	360	405	765	1.5
工 學、工 業	425	2.1	222	289	511	1.0
產 業	942	4.9	621	661	1,282	2.5
美 術、諸 藝	465	2.2	270	375	645	1.3
計	20,571	100.0	21,923	28,411	50,334	100.0

二 國民精神總動員文庫用圖書類別表

種 別	昭和十三年度末現在	昭和十四年度增加	昭和十四年度末現在
日 本 精 神		319	319
產 業 發 展		214	214
國 防 兵 事		92	92
國 際、狀 勢		156	156
大 陸 事 情		220	220
體 育、衛 生		44	44
經 濟、家 事		148	148
傳 記、歷 史		164	164
其 他		298	298
計		1,655	1,655

本 巡回文庫貸付町村別成績表

市 町 村 名	文庫個數	留置日數	廻付冊數	閱覽冊數	閱覽人員
(三 島 郡)					
富 田 町	2	286	100	73	73
高 橋 町	3	303	150	125	125
清 水 町	2	160	100	145	145
同 芥 町	1	395	50	—	—
野 手 町	3	284	150	70	70
五 領 村	2	183	100	627	280
鳥 本 村	3	310	150	311	311
茨 木 町	3	270	150	57	38
三 島 村	1	100	50	61	61
福 井 村	2	132	100	67	32
玉 島 村	2	266	100	29	29
豊 川 村	3	259	150	202	202
春 日 村	4	353	200	456	456
味 舌 村	3	307	152	1,819	262
岸 部 村	1	151	56	47	40
吹 田 町	4	293	200	5,050	2,580
新 田 村	3	319	150	465	465
味 生 村	4	337	200	365	365
鳥 飼 村	2	180	100	54	54
千 里 村	1	90	50	41	41
見 山 村	3	270	150	163	163
清 溪 村	2	180	100	87	69
(豊 能 郡)					
箕 面 村	1	92	51	244	244
豊 野 村	3	395	150	231	231
北 豊 島 小 學 校	3	383	150	382	382
南 豊 島 村	1	55	50	59	59
小 曾 根 村	2	220	100	276	276
吉 川 村	2	194	100	136	115
東 能 勢 村	3	373	150	469	469
東 郷 村	6	328	300	338	338
田 尻 村	3	276	154	243	243

市 町 村 名	文庫個數	留置日數	廻付冊數	閱覽冊數	閱覽人員
西郷小學校	2	320	100	113	74
積根莊第一小學校	4	362	200	186	147
積根莊第二小學校	2	182	100	492	492
西能勢高等小學校	3	294	150	262	262
(泉北郡)					
五箇莊校	1	50	50	27	27
神石小學校	2	180	100	41	41
百舌鳥小學校	2	182	100	82	72
鳳町村	2	268	100	367	364
取石村	1	93	50	196	63
福泉町村	3	272	150	153	73
久世村	1	290	50	84	84
東陶器村	2	180	100	80	80
和泉町村	2	182	100	97	83
第一小學校	2	200	100	261	43
第二小學校	2	180	100	194	157
高等小學校	1	91	50	6	2
忠岡村	3	265	150	144	76
北池田村	2	230	100	208	204
北松尾村	1	381	50	184	184
南池田村	1	170	50	101	101
横山山瀧村	2	180	100	74	47
山瀧村	2	183	100	22	12
(泉南郡)					
南直守村	1	90	50	38	37
南山直南校	1	75	50	41	11
春木町役場	4	425	200	143	143
春木小學校	3	300	150	198	68
北旭小學校	4	361	200	187	189
西旭小學校	3	240	150	69	27
熊取村	3	311	150	159	159
熊野神社	3	289	150	279	191
春日第二小學校	2	143	100	256	256
日根野村	2	332	100	50	44
長瀧村	2	180	100	25	25

市 町 村 名	文庫個數	留置日數	廻付冊數	閱覽冊數	閱覽人員
上野郷村	3	311	150	291	221
大土村土丸校	3	270	150	148	148
田尻村	6	274	300	285	285
新家村	6	335	300	381	349
新達村	3	270	150	597	597
鳴瀧村青年團	1	72	50	129	129
鳴瀧村小學校	1	92	50	52	48
樽井村	3	288	150	755	755
雄信達村	2	180	100	34	30
尾崎村	2	180	100	63	25
東鳥取村	2	280	100	163	163
西鳥取村	2	180	100	175	175
下莊村	2	198	100	1,299	863
深日子村	3	295	150	125	82
孝子村	3	216	150	566	437
多奈川村	3	240	150	99	40
中部青年學校	3	364	150	823	558
(南河内郡)					
磯長村	3	257	150	183	152
山田村	1	227	50	144	144
中村	2	176	100	66	29
千早村	4	378	200	641	641
川西村	3	269	150	340	258
錦野村	2	198	100	106	106
長野町	6	270	300	598	383
山田校	3	270	150	309	136
野野校	2	197	100	113	68
高瀬小學校	2	169	100	209	202
三日市町	1	160	50	93	93
加賀田村	3	207	150	124	108
南古市八下村	3	265	150	278	278
市小學校	4	360	200	148	28
實業專修學校	3	239	150	740	740
駒ヶ谷村	2	158	100	162	154
西浦村	3	272	150	300	254

市 町 村 名	文庫個數	留置日數	廻付冊數	閱覽冊數	閱覽人員
國分村	4	364	200	71	42
三都小學	3	260	150	466	189
大草村	2	258	100	231	231
日置莊村	2	160	100	158	158
野田村	2	242	100	167	167
平尾村	3	280	150	158	158
埴生村	3	296	150	101	75
高鷺村	2	180	100	58	44
藤井寺村	2	176	100	364	364
道明寺町	1	277	50	75	50
志紀村	1	270	50	47	47
(中河内郡)					
長吉村	3	270	150	63	29
瓜破村	1	90	50	22	11
矢田村	2	198	100	78	38
天美村	3	248	150	118	118
布忍村	3	293	150	6,995	2,264
松原村	3	281	150	197	188
三宅村	3	297	180	678	678
惠我村	3	276	150	164	125
孔舎村	2	167	100	73	73
大戸村	2	185	100	129	65
牧岡村	3	222	150	762	648
繩手村	1	92	50	337	337
繩手第一小學	2	210	100	135	135
同實村青年學	6	270	299	234	217
若江村	4	368	200	126	110
龍華町	1	90	50	38	38
加美村	1	90	50	110	110
大正村	2	232	100	521	370
市阪小學	3	275	150	101	50
市四小學	1	90	50	10	8
市五小學	2	183	100	60	50
同意市岐部小學	6	270	300	349	84

市 町 村 名	文庫個數	留置日數	廻付冊數	閱覽冊數	閱覽人員
(北河内郡)					
北野村	2	180	100	100	84
越前村	3	527	150	107	70
山田公會堂	1	90	50	122	122
山田第一學校	1	90	50	31	23
山田第二學校	2	255	121	1,406	275
山田葉校	1	92	50	37	37
輝呂岐村	2	349	150	164	164
友呂莊村	3	254	150	537	478
九箇村	6	313	300	209	238
庭窪村	1	91	50	59	59
大和田村	2	180	110	73	73
四宮村	1	92	50	117	117
門真宮村	2	372	100	109	109
古宮校	5	360	250	292	254
同踏堤校	2	263	100	18	16
三水鄉町	3	276	150	858	858
水本村	1	87	50	74	74
星田村	3	274	150	280	115
津野村	4	360	200	159	159
交野村	2	180	100	138	124
磐舟村	3	334	150	490	490
水室村	3	334	150	490	490
菅原村	1	260	50	149	149
住原町	1	90	50	30	15
四條村	4	212	200	1,272	347
四條原村	1	122	50	44	44
田原村	4	375	204	362	362
巖屋川村	2	186	100	97	97
(其他)					
修德學院	4	345	200	260	260
光德寺善隣館	4	570	200	-	-
淀川善隣館	3	270	150	355	355
淀川鳴明館	3	355	150	516	516
合 計	400		20,571	50,334	34,510

備考 上記ノ各町村ニ廻附セシ文庫ニシテ其使用期間壹年度ニ亙レルモノハ凡テ本表ヨリ除ク

#### 第四 開館以來經過一覽

(藏書冊數ハ各年度末現在)

年 度	藏 書	開館日數	閱覽人員	同 一 日 均	貸 付 圖 書 冊 數
明 治 三 十 六 年 度	30,155	30	7,588	252.9	40,249
明 治 三 十 七 年 度	37,321	336	93,022	276.8	429,475
明 治 三 十 八 年 度	46,361	331	88,397	267.1	342,188
明 治 三 十 九 年 度	53,845	335	105,237	314.1	372,845
明 治 四 十 年 度	61,939	338	118,932	351.8	446,357
明 治 四 十 一 年 度	57,105	336	135,663	403.8	514,891
明 治 四 十 二 年 度	74,988	336	145,146	432.0	566,996
明 治 四 十 三 年 度	80,427	337	154,809	459.4	521,674
明 治 四 十 四 年 度	90,472	336	155,280	462.1	443,468
大 正 元 年 度	97,127	332	152,897	460.5	462,396
大 正 二 年 度	102,778	333	164,868	495.1	553,080
大 正 三 年 度	109,186	333	168,747	506.7	564,496
大 正 四 年 度	119,445	333	167,926	504.4	548,855
大 正 五 年 度	125,271	335	171,117	510.8	543,116
大 正 六 年 度	130,408	336	184,916	550.3	526,349
大 正 七 年 度	134,841	335	182,469	544.7	503,250
大 正 八 年 度	138,388	334	197,754	592.1	500,299
大 正 九 年 度	141,338	334	207,115	620.1	559,878
大 正 十 年 度	145,859	335	205,608	616.7	600,475
大 正 十 一 年 度	152,834	228	213,053	934.5	465,649
大 正 十 二 年 度	181,135	332	388,042	1,168.8	834,491
大 正 十 三 年 度	186,055	334	417,729	1,250.7	881,728
大 正 十 四 年 度	193,765	333	429,666	1,290.3	861,671
昭 和 元 年 度	198,421	328	426,776	1,301.2	781,951
昭 和 二 年 度	206,040	331	420,583	1,270.6	746,205
昭 和 三 年 度	211,555	327	396,710	1,216.2	648,048
昭 和 四 年 度	218,057	331	394,081	1,190.6	607,972
昭 和 五 年 度	225,513	333	400,790	1,203.6	657,357
昭 和 六 年 度	231,983	334	390,136	1,168.1	656,672
昭 和 七 年 度	237,905	332	376,426	1,133.8	691,831
昭 和 八 年 度	244,270	332	371,010	1,117.5	960,495

昭 和 九 年 度	251,363	333	397,864	1,194.8	667,579
昭 和 十 年 度	259,499	332	419,807	1,264.5	671,265
昭 和 十 一 年 度	271,170	333	443,706	1,332.5	710,513
昭 和 十 二 年 度	283,308	334	439,592	1,316.1	673,730
昭 和 十 三 年 度	296,122	333	423,274	1,271.1	621,822
昭 和 十 四 年 度	307,350	333	361,268	1,084.9	486,784

備考 第一欄「藏書冊數」=ハ巡回文庫用圖書冊數國民精神總動員文庫用圖書冊數、傷復軍人文庫用圖書冊數ヲモ含ム

#### 巡回文庫開館以來經過一覽

年 度	藏 書	閱 覽 人 員	閱 覽 圖 書 冊 數
昭 和 二 年 度	1,706	9,852	16,083
昭 和 三 年 度	2,929	27,422	31,715
昭 和 四 年 度	4,352	32,906	55,265
昭 和 五 年 度	5,730	36,245	43,948
昭 和 六 年 度	6,929	29,051	34,411
昭 和 七 年 度	7,922	29,213	37,038
昭 和 八 年 度	9,065	34,176	42,621
昭 和 九 年 度	10,251	30,175	36,952
昭 和 十 年 度	11,768	30,094	45,167
昭 和 十 一 年 度	15,265	34,890	53,726
昭 和 十 二 年 度	18,320	50,425	63,608
昭 和 十 三 年 度	21,005	40,068	56,617
昭 和 十 四 年 度	23,601	34,510	50,334



巡回文庫規程

- 第一條 本館所藏ノ圖書ヲ地方公衆ノ閱覽ニ供センカ爲メニ巡回文庫ヲ府下市區町村、公私立圖書館、公私立學校其ノ他館長ニ於テ適當ト認メタル團體ニ回付ス
- 第二條 巡回文庫ノ使用ハ無料トス
- 第三條 巡回文庫ノ回付ヲ受ケントスルトキハ閱覽所及閱覽規程ヲ定メ市區町村長圖書館長學校長又ハ其ノ他ノ團體長ヨリ本館館長ニ請求スヘシ閱覽所又ハ閱覽規程ヲ變更シタルトキハ本館館長ニ届出ツヘシ
- 第四條 同一巡回文庫ノ留置期間ハ廻付ヲ受ケタル日ヨリ三ヶ月以内トシ本館ニ於テ之ヲ指定ス但シ特別ノ事情アルモノニハ三ヶ月以上延長スルコトアルヘシ
- 第五條 巡回文庫ハ指定留置期間滿了後五日以内ニ閱覽成績報告ヲ添ヘ本館ニ返送スヘシ
- 第六條 巡回文庫ノ廻付ニ要スル費用ハ廻付ヲ受ケタル市町村圖書館學校又ハ其他ノ團體ノ負擔トス但シ廻付ヲ受ケルモノノ事情ニヨリ本館ニ於テ之ヲ支辨スルコトアルヘシ
- 第七條 巡回文庫ハ請求者之カ管理者ト爲リ使用中圖書ヲ亡失又ハ汚損シタルモノアルトキハ本館規則第十八條ヲ準用シ管理者ヨリ之ヲ支辨セシム
- 第八條 本規程ノ施行細則ハ館長之ヲ定ム

昭和十五年六月十五日印刷  
昭和十五年六月二十日發行

大阪府立圖書館

印刷所 八田印刷所  
 印刷者 八田徳治郎  
 奈良市般若寺町二

終

