

繪本狂歌山満多山 3冊 寄別5-6-4-5 02-001

国立国会図書館







月夜可る
夕べの
雨
田子丸
大木戸
けろろ
馬の
骨
骨
宿
ゆきの
雨

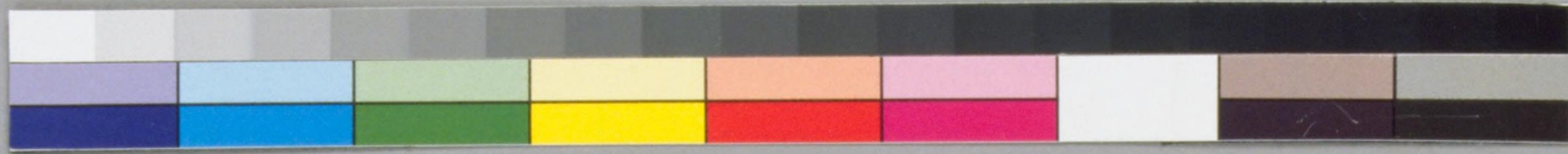


酒蔵人
玉川の
水の
大木戸
夕べの
狂顔
大木戸
玉川
あゆみ













秋田舎
新地
十二社「一二」
御舟の
馬止
ねーねーの
枝ー
やー
菅振布号女
十二社の
十二社の
可ー首々
虎の尻の



石美志
里の名の十二社
十二社「一二」
御舟の
馬止
ねーねーの
枝ー
やー
菅振布号女
十二社の
十二社の
可ー首々
虎の尻の

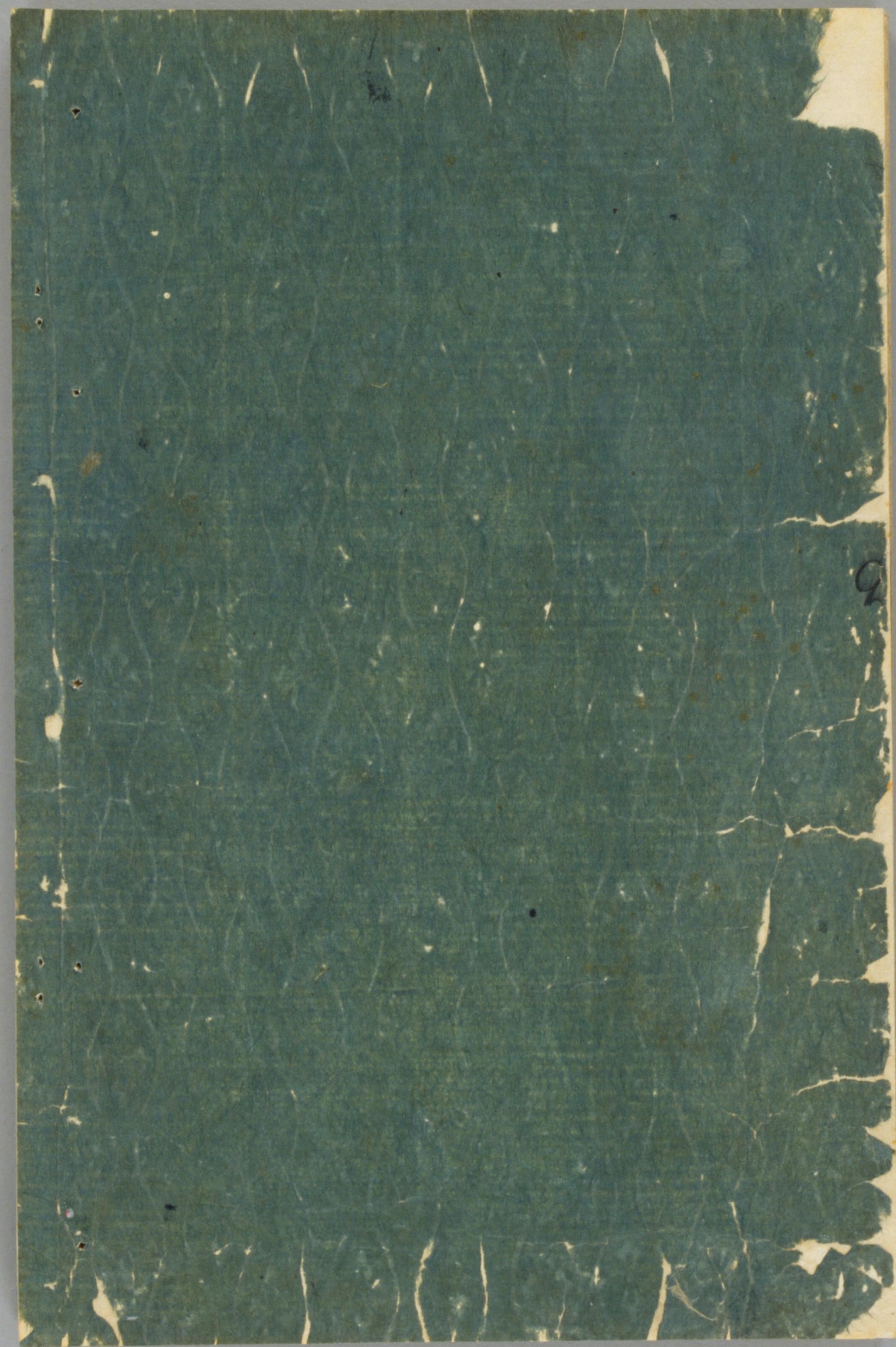




秋 夜 去
 うきよの
 文もんまの
 十はくろ
 外野半の
 むのあけの
 しん
 常盤屋
 常盤屋
 あうまの
 さうせん
 雲
 けい
 けい

廿二





繪本狂歌山満多山 3冊 寄別5-6-4-5 02-013

国立国会図書館

