

川根電力索道	靜岡縣藤枝町	大正十四年七月	500,000 (拂込濟)	年六分	吉岡一男	受電	180	電燈數 2,333
駒電	山梨縣北巨摩郡菅原村	大正八年六月	300,000 (370,000)	年九分	川手甫雄	水力	37	電燈數 2,326 電燈力 3,260
大垣瓦斯電氣	大垣市南寺内町三八	明治四十五年一月	500,000 (310,000)	年九分	箕浦宗吉	受電	300	電燈數 1,466 電燈力 3,630
南越電氣	福井縣坂井郡鷺村	大正九年十月	500,000 (300,000)	年七分	中島昌夫	水力	400	電燈數 1,338 電燈力 3,350
信濃水電	東京市京橋區寶町一ノ七	昭和三年十月	500,000 (350,000)	年九分	高橋保	水力	1,630	特殊供給
石川電氣	名古屋市中區片端町二ノ一二	昭和十年七月	500,000 (350,000)	年七分	杉山榮	水力	800	特定供給
福井電力	福井縣大野町	大正八年五月	500,000 (350,000)	年七分	中島昌夫	受電	230	電燈數 1,589 電燈力 1,589
勝山電力	福井縣勝山町	大正四年四月	400,000	年八分	木下平二	水力	1,27	電燈數 1,095 電燈力 1,564
白峰電氣	石川縣能美郡白峰村	大正六年十月	250,000 (150,000)	年七分	杉山榮	水力	7	電燈數 1,621 電燈力 3,5
都田水電	靜岡縣引佐郡都田村	大正十年九月	250,000 (拂込濟)	年八分	山本敬	水力	230	電燈數 85馬力 2,5
桂電燈	山梨縣南都留郡東桂村	大正四年八月	100,000	年八分	奧孫三郎	水力	10	電燈數 5,834 電燈力 3,7
大正電氣	福井市日之出町六二	大正五年四月	200,000	年八分	中島昌夫	水力	50	電燈數 1,873 電燈力 820

(表・10)

道志電力	山梨縣道志村	大正十五年十一月	100,000 (50,000)	年一割	杉本新一郎	水力	23	電燈數 53
出町電燈	富山縣東礪波郡出町	明治四十五年二月	150,000 (136,000)	年一割	菅野傳右衛門	受電	300	電燈數 10,876 電燈力 51
周知電燈	靜岡縣森町	大正元年十月	110,000 (拂込濟)	年一割	松井善平	受電	20	電燈數 10,751 電燈力 3,4馬力
佐渡水力電氣	新潟縣兩津町	大正二年三月	130,000 (拂込濟)	年八分	石野績	水力	233	電燈數 8,499 電燈力 1,8
山中電燈	山梨縣南都留郡中野村	大正十二年十二月	100,000 (拂込濟)	年八分	石津龍輔	受電	6	電燈數 7,257 電燈力 1,4馬力
能越電氣	大阪市東區北濱三ノ四七	大正十二年十一月	100,000 (95,000)	年二分	野上秋太郎	水力	70	電燈數 2,869 電燈力 1,4
下呂共立電氣	岐阜縣下呂町	大正五年一月	100,000 (86,000)	年八分	熊崎元吉	水力	4	電燈數 7,001 電燈力 1,7
乙川電力	愛知縣額田郡河合村	大正五年十月	100,000 (62,500)	年八分	武田賢治	水力	35	電燈數 2,499 電燈力 二,四九
神淵川水力電氣	岐阜縣神淵村	大正十四年四月	100,000 (50,000)	年二分	林近之助	受電	5	電燈數 1,236 電燈力 二,三
加積電氣	富山縣中新川郡北加積村	大正九年一月	100,000 (50,000)	年五分	石坂弘之	水力	300	特殊供給
高尾水力電氣	山梨縣中巨摩郡明穗村	昭和二年七月	100,000 (50,000)	年五分	矢崎良吉	水力	100	特殊供給
五箇山電氣	大坂市北區宗是町一		100,000 (30,000)	年五分	高島俊治	受電	5	電燈數 2,326

(表・11)



上ノ保電氣	岐阜縣上ノ保村	大正十一年六月	(拂込濟) 九四,五〇〇	年二・七分	橫田助次郎	水力	一五	電燈數	一,二四〇
上ノ保川水力電氣	岐阜縣彌富村	大正七年七月	(拂込濟) 九〇,〇〇〇	年二・七分	河合柳之助	水力	六〇	電燈數	二,八四八
赤川電氣	岐阜縣益田郡上原村	大正八年五月	(四六,五〇〇)	年二・六分	伊佐治彦一	水力	七	電燈數	八五五
久野川電力	岐阜縣上原村	大正八年五月	(七,五〇〇)	年二・六分	田口由郎	受電	八〇	電燈數	一,四四三
介木電燈	愛知縣東加茂郡旭村	大正十年十二月	(七六,三〇〇)		安藤政吉	水力	四	電燈數	一,二〇四
青海水電	新潟縣青海町	大正六年十一月	(拂込濟) 七五,〇〇〇	年一割	西田富藏	受電	三〇	電燈數	三,九五三
鶯宿水力電氣	山梨縣東八代郡鶯宿村	大正十三年一月	(五,九〇〇)	年二分	伊藤忠義	水力	三	電燈數	一,四一四
旭電氣	愛知縣東加茂郡旭村	大正九年六月	(四,〇〇〇)	年二分	森下學	水力	三	電燈數	一,〇一一
角川電氣	岐阜縣吉城郡河合村		(拂込濟) 六〇,〇〇〇	年二・八分	奧村義雄	水力	四	電燈數	一,二九一
大沼電燈合資	愛知縣東加茂郡下山村	大正十一年十二月	五,三六〇	年二・六分	原田守人	受電	三	電燈數	一,五五六
本郷電氣製材	愛知縣本郷町	大正七年十二月	(拂込濟) 五〇,〇〇〇	年五・九分	丸山嘉平	受電	五	電燈數	二,八四三
雨河内電燈	靜岡縣雨河内村	大正十年六月	(拂込濟) 五〇,〇〇〇		望月陸五	水力	八	電燈數	三,四七五

(表・一二)

井川電燈	東京市豐島區集鴨六丁目		(拂込濟) 五〇,〇〇〇		加藤悅郎	水力	一五	電燈數	八五
音川物産	富山縣婦負郡音川村	大正十三年五月	(三〇,〇〇〇)		和田五平	水力	一五	電燈數	七三
吉田川水力電氣	岐阜縣郡上郡奥明方村	大正十一年十一月	(拂込濟) 四〇,〇〇〇	年二・八分	和田五平	水力	四	電燈數	三,五六三
石川電力	石川縣石川郡林村	昭和九年十二月	(拂込濟) 四〇,〇〇〇		林吉次	水力	一〇〇	特定供給	
篠島電氣	愛知縣篠島村	大正七年二月	(三,七五〇)		鈴木典鑄	內燃力	二〇	電燈數	一,一五〇
市場水力電氣	岐阜縣揖斐郡小島村	大正十年四月	(四〇,〇〇〇)		森秀一	水力	三	電燈數	一,一四〇
知多灣電氣	愛知縣佐久島村	昭和三年十一月	(拂込濟) 三五,〇〇〇		伊藤光彦	內燃力	三	電燈數	五七
二俣水力電氣	石川縣河北郡淺川村		(三,〇〇〇)	年三・五分	園田義雄	水力	一五	電燈數	五七
二岡電燈	東京市麻布區筈町一	大正八年五月	(三,五〇〇)		木下英太郎	受電	三	電燈數	三,〇一九
佐見水力電氣	岐阜縣加茂郡佐見村	大正十一年六月	(拂込濟) 三,五〇〇	年二・八分	高木圭逸	受電	一五	電燈數	一,五三三
東村電力	岐阜縣東村	大正九年十二月	(拂込濟) 三,〇〇〇		武藤助左衛門	受電	三	電燈數	九三
茂住電燈	岐阜縣船津町	大正十年一月	(拂込濟) 二〇,〇〇〇		永田梅次郎	水力	二〇	電燈數	二〇

(表・一三)



近畿地方

社名	所在地	開業年月	公稱資本金 (拂込資本金)	配當	代表者	出力(K・W)	業種別
潮南電力合名	岐阜縣加茂郡潮南村	昭和四年三月	100,000		三浦萬英	六	電燈數 三九
利賀電氣	富山縣東礪波郡利賀村	昭和八年十月	100,000 (17,000)		松木與三郎	七	電燈數 一八〇
親不知水電	長野市大字吉田	大正九年十月	100,000 (拂込濟)		橫田文五郎	五・五 四五	電燈數 五八 電燈數 二九
市振電氣	新潟縣糸魚川町大字大町	大正十二年十一月	100,000 (九,五〇〇)		岩崎德五郎	九	電燈數 三七
大河内電燈	静岡縣大河内村		100,000 (四,〇〇〇)		見城十平	二四	電燈數 五九
東海紙料	静岡縣島田町	明治四十三年	四〇〇,〇〇〇 (二,五〇〇,〇〇〇)		大倉喜七郎	四〇〇	特定供給
日本電氣	大阪市北區宗是町一	大正十三年三月	三六,八〇〇,〇〇〇 (六,七〇〇,〇〇〇)	年七分	池尾芳藏	三六・五五 八,〇〇〇	電燈數 三二七・五〇〇 電力 六二,三〇〇
宇治川電氣	大阪市北區梅ヶ枝町一六四	明治三十九年十月	二〇〇,〇〇〇,〇〇〇 (一九三,五〇〇)	年六分	林安繁	水力 二五・八九 火力 一〇三,〇〇〇	電燈數 四九・九六 電力 四〇馬力
阪神電氣鐵道	尼崎市北城內一六番地		九五,〇〇〇,〇〇〇 (六,七五〇,〇〇〇)	年九分	今西與三郎	水力 一九・六〇 火力 九	電燈數 七二・六四 電力 二六五馬力
京阪電氣軌道	大阪市北區天神橋筋六丁目五		九三,八〇〇,〇〇〇 (五,九九〇,〇〇〇)	年四分	太田光熙	受電 三,一〇〇	電燈數 四四・三〇 電力 四三・六三

京都電燈	京都市下京區鹽小路通烏丸	明治二十二年七月	八〇〇,〇〇〇,〇〇〇 (三,一九九,五三三)	年八分	田中博	水力 三三・一五 汽力 三,〇〇〇 內燃力 八〇〇	電燈數 四六・四三 電力 三六・七五
南海鐵道	大阪市南區灘波新地六番町		四〇〇,〇〇〇,〇〇〇 (四,〇〇〇,〇〇〇)	年一割	根津嘉一郎	水力 二,〇〇〇 火力 四〇〇	電燈數 五九・五八 電力 一〇・一七
阪神急行電鐵	大阪市北區角田町四一	明治四十三年	五五,〇〇〇,〇〇〇 (拂込濟)	年一割	佐藤博文	水力 四〇	電燈數 四六・三二 電力 六〇三馬力
山陽中央水電	大阪市南區末吉橋通二丁目三番地	大正八年七月	三六,〇〇〇,〇〇〇 (拂込濟)	年七分		水力 一九・八九 火力 一〇〇,〇〇五	電燈數 五九・四〇 電力 九・八六馬力
山陽電氣鐵道	神戸市須磨區御屋敷通三丁目	昭和八年六月	三〇〇,〇〇〇,〇〇〇 (一五,〇〇〇,〇〇〇)	年六分	高木茂一	受電 二,二五〇	電燈數 八五・九七 電力 三六馬力
南海水力電氣	和歌山縣海南市日方	明治四十三年三月	三,〇〇〇,〇〇〇 (三,五〇〇,〇〇〇)	年九八分	上山市郎衛門	汽力 四,〇〇〇	電燈數 八〇・六〇 電力 三六四
今津發電	西宮市今津字網引六〇	大正十一年八月	三〇〇,〇〇〇,〇〇〇 (拂込濟)	年一割	上田寧	汽力 二〇,〇〇〇	特殊供給
攝播電氣	兵庫縣美囊郡中吉川村	大正十年二月	六〇〇,〇〇〇 (拂込濟)		牛尾健治	水力 二〇〇	電燈數 二〇・五一 電力 四〇馬力
關西電氣	兵庫縣篠山町	明治四十三年十一月	六〇〇,〇〇〇 (四〇〇,〇〇〇)	年一割	末正盛治	受電 六〇〇	電燈數 二四・一五 電力 五九
新宮電力	和歌山縣新宮市新宮	大正十二年二月	五〇〇,〇〇〇 (三七五,〇〇〇)	年六・四分	尾崎榮之助	受電 八六	電力 八六
山田電燈	神戸市神戶區下山手通五ノ九	大正十五年三月	三〇〇,〇〇〇 (三五〇,〇〇〇)	年六分	高木茂一	受電 二,三〇〇	電燈數 八五・三三 電力 一四馬力
南海電力	和歌山縣高野町	大正十四年三月	二五〇,〇〇〇 (拂込濟)		小林周作	水力 五	電燈數 一七三



人的事業大系・電力篇 日本全國電力會社一覽

社名	所在地	開業年月	公稱資本金 (拂込資本金)	配當	代表者	出力(K·W)	業種別
吉野水電	奈良縣吉野郡小川村	大正三年二月	1,500,000 (1,066,000)	年八分	船津彌八郎	水力	電燈數 1,304 電熱數 1,304
四村川電氣	和歌山縣請川村	大正十四年六月	1,000,000 (850,000)	年二八分	浦木清十郎	水力	電燈數 2,548 電熱數 2,548
梅尾水力電氣	京都市右京區梅ヶ畑廣芝町三二	大正十一年八月	1,000,000 (250,000)		出口友一	受電	電燈數 1,997 電熱數 3馬力
北但電氣	兵庫縣美方郡射添村	大正十五年一月	700,000 (拂込濟)		長瀬莊太郎	水力	電燈數 3,451 電熱數 3,451
貴志川水力電氣	和歌山縣那智郡長谷毛原村	大正十三年二月	500,000 (350,000)	年二八分	中畑傳次郎	水力	電燈數 1,576 電熱數 1,576
千種水力電氣	兵庫縣穴栗郡千種村	大正十一年二月	500,000 (300,000)		春名團平	水力	電燈數 1,433 電熱數 1,433
三尾川水力電氣	和歌山縣三尾川村	昭和十一年十二月	300,000 (235,000)		阪本三五郎	水力	電燈數 1,749 電熱數 1,749
沖島電燈	大阪府北區曾根崎上三丁目四五	昭和二年七月	100,000 (95,000)	年三分	上久保新七	瓦斯力	電燈數 2,255 電熱數 2,255
家島電氣	兵庫縣家島町	大正八年六月	150,000 (147,500)		細野濱吉	內燃力	電燈數 2,833 電熱數 2,833
平谷電氣	奈良縣吉野郡十津川村	昭和五年三月	150,000 (144,000)		中川貞夫	水力	電燈數 605 電熱數 605
沼島電氣	兵庫縣三原郡沼島村	大正七年三月	100,000 (拂込濟)		中野篤一郎	內燃力	電燈數 700 電熱數 700
新城相互電氣	和歌山縣伊都郡天野村		100,000 (60,000)		浦唯行	水力	電燈數 374 電熱數 374

(表・一六)

中國地方

社名	所在地	開業年月	公稱資本金 (拂込資本金)	配當	代表者	出力(K·W)	業種別
廣島電氣	廣島市小町三三	大正十年八月	1,000,000 (709,750)	年八分	鈴川貫一	水力	電燈數 1,891 電熱數 1,891 電力大口五七三六馬力 電力小口一七九二七三
中國合同電氣	岡山市上西川町	大正五年六月	500,000 (350,000)	年九分	牛尾健治	水力	電燈數 979 電熱數 271元
出雲電氣	松江市母衣町一五	明治四十四年十一月	110,000 (40,750)	年八分	佐々田懋	水力	電燈數 377 電熱數 377 電力七五八馬力 電力一四七
鳥取電燈	鳥取市片原一ノ五一	明治四十年五月	500,000 (380,000)	年九分	坂野鐵次郎	汽力	電燈數 1,600 電熱數 1,600 電力一八三馬力 電力一八三
福山電氣	福山市深津町	昭和六年十二月	1,500,000 (1,250,000)		藤井與右衛門	內燃力	特殊供給 電燈數 2,508 電熱數 2,508
島根電力	島根縣川本町	大正七年八月	1,000,000 (拂込濟)	年七分	守屋義直	水力	電燈數 1,508 電熱數 1,508
大崎電氣	廣島市昭和町	大正七年二月	1,000,000 (450,000)	年五分	山口喜藏	受電	電燈數 510 電熱數 510
作陽水力電氣	岡山縣眞庭郡新庄村	大正十二年五月	110,000 (35,000)	年八分	牛尾健治	水力	電燈數 466 電熱數 466
穩岐電氣	米子市西町	大正元年十一月	100,000 (100,000)	年八分	坂口武市	內燃力	電燈數 443 電熱數 443
北木電氣	岡山縣小田郡北木島	大正十四年九月	100,000 (50,000)		長尾定治	內燃力	電燈數 184 電熱數 25

人的事業大系・電力篇 日本全國電力會社一覽

(表・一七)



加茂水力電氣	岡山市上西川町	大正五年十月	七五〇〇〇 (三七五〇〇)	年八分	榮谷藤十郎	受電	六	電燈數 熱力	二五八四 八・五
島前電氣	島根縣黒木村	大正十二年二月	五六〇〇〇 (拂込濟)		安藤猪太郎	受電	六	電燈數 熱力	一六六八 一六・二
湯原水電	岡山市上西川町	大正十一年五月	五〇〇〇〇 (三三、五〇〇)		牛尾健治	受電	八	電燈數 電力	二一五五 八・八
久米水力電氣	岡山市上西川町一	大正十年十一月	四一、〇〇〇 (四、七五〇)		榮谷藤十郎	水力	二	電燈數	一、六九
伊豫鐵道電氣	松山市湊町五ノ一三	明治二十一年十月	四三、〇〇〇 (三、七五〇)	年八分	太宰孫九	水力	二、九六五	電燈數 電力	五、四二〇 六〇・五
四國水力電氣	香川縣多度津町	明治三十六年七月	三三、九五五 (二、八四五、〇〇〇)	年一割	武田謙	水力 汽力	二、五九二 四、七〇〇	電燈數 電力	四、七九二 六、九二
四國中央電力	愛媛縣新居濱市金子	大正八年二月	二〇〇,〇〇〇 (二、五〇〇,〇〇〇)		小倉正恆	水力	四、〇〇〇	電燈數 電力	二、四九 一、九
琴平電鐵	丸龜市津森一七〇		五、二五〇,〇〇〇 (三、六三三、〇〇〇)	年二分	大西虎之介			電燈數	八、一五
渡川水力	高知市帶屋町第二南側	昭和十二年十二月	一、五〇〇,〇〇〇 (三七五、〇〇〇)		山下龜三郎	水力	二、〇七〇	特定供給	
四國電力	德島市寺島町五三五	昭和三年十二月	一、〇〇〇,〇〇〇 (拂込濟)		藤川利三郎	水力	二、九〇〇	特定供給	
禰原水力電氣	高知市竹形四九番地	昭和六年一月	一、〇〇〇,〇〇〇 (五〇〇,〇〇〇)	年八分	渡部保次郎	水力	八、五八〇	電力	八、五七
土佐電氣	高知市竹形四九番地	昭和六年一月	一、〇〇〇,〇〇〇 (五〇〇,〇〇〇)	年八分	宇田耕一	水力	四、六〇〇	電燈數 電力	二、四七 三、五七・五

(表・一八)

貞光電力	東京市湊橋區下落合一ノ三六七	昭和六年	六〇〇,〇〇〇 (拂込濟)	年六分	清水收吉	水力 特殊	一、二五〇 一、五七〇	特殊供給	
美馬水力電氣	德島市富田浦町東富田	大正十四年十一月	六〇〇,〇〇〇 (四〇〇,〇〇〇)		坂本政五郎	水力	二、〇〇〇	特定供給	
島電氣	香川縣小豆郡草壁町	大正八年五月	三三〇,〇〇〇 (二六、五〇〇)		中田仙治	內燃力	一、〇	電燈數	三〇、一五
高松電氣軌道	高知市鹽上町	明治四十五年四月	三〇〇,〇〇〇 (拂込濟)	年七分	小田榮次	受電	三、五	電燈數 電力	一四、五五 九六馬力
讃岐電氣	香川縣香川郡安原村	大正十二年五月	一〇〇,〇〇〇 (二〇,〇〇〇)	年一割	鎌田藤太	受電	一、〇	電燈數	六、〇〇
鹽入水力電氣	香川縣仲多度郡十郷村	大正十二年四月	一〇〇,〇〇〇 (九〇,〇〇〇)		増田一良	受電	六	電燈數	三、六七
中島電氣	愛媛縣溫泉郡米中島村	大正十一年五月	一〇〇,〇〇〇 (一〇,〇〇〇)	年二分	福田清一	內燃力	五	電燈數	三、六七
弘形電氣	愛媛縣上浮穴郡弘形村	大正十四年十二月	六五、〇〇〇 (拂込濟)	年二分	武智鼎	水力	三	電燈數 電力	一、四三 一、七
喜多電氣	愛媛縣喜多郡五成村	昭和五年七月	二五、〇〇〇 (拂込濟)		栗田種夫	受電	四〇	電燈數	三、六七
大島電氣	愛媛縣新居郡大島村	昭和三年四月	一〇〇,〇〇〇 (五〇,〇〇〇)		近藤善助	受電	八	電燈數 電力	三、三六 三
吾北水力電氣	高知縣池川町		一〇〇,〇〇〇 (五〇,〇〇〇)		竹本源次郎	水力	五、五	電燈數	四、九五

(表・一九)



九州地方

社名	所在地	開業年月	公稱資本金 (拂込資本金)	配當	代表者	出力(K・W)	業種別
九州水力電氣	福岡市大字庄	明治四十四年四月	一三〇,〇〇〇,〇〇〇 (九七,〇〇〇,〇〇〇)	年七分	木村平右衛門	水力 一〇,一八二	電燈數 一,〇七二 電力小口 一五,七二四 電力大口 八五,九三三
九州電氣軌道	小倉市京町三五八	明治四十二年十二月	四〇〇,〇〇〇,〇〇〇 (四〇〇,〇〇〇,〇〇〇)	年六分	村上巧兒	汽力 一〇,一五〇	電燈數 四三,五五〇 電力小口 一〇,六五五 電力大口 七,七九七
熊本電氣	熊本市紺屋町	明治四十二年六月	五五〇,〇〇〇,〇〇〇 (四六六,七五〇)	年八分	林市藏	汽力 五,四六三 電力 八,〇〇〇	電燈數 七四,四〇四 電力 二,八九〇
九州送電	東京市麹町區丸ノ内三ノ二	昭和四年五月	三〇〇,〇〇〇,〇〇〇 (一六二,五〇〇,〇〇〇)	年六五分	内本浩亮	水力 八六,一七〇	特定供給
九州火力發電	東京市日本橋區室町二丁目一ノ一	昭和十年一月	三〇〇,〇〇〇,〇〇〇 (七五〇,〇〇〇)	年七分	尾形次郎	水力 四二,〇〇〇	特定供給
日本水電	鹿兒島市武町	大正七年十一月	一〇〇,〇〇〇,〇〇〇 (一三〇,〇〇〇,〇〇〇)	年八分	野口 遵	汽力 一六,五五五 電力 四,五〇〇	電燈數 三三六,三四六 電熱 六六
大淀川水力電氣	東京市麹町區有樂町一丁目十	昭和七年一月	一〇〇,〇〇〇,〇〇〇 (八七,五〇〇,〇〇〇)	年四分	大橋新太郎	水力 四,〇〇〇	特殊供給
西部共同火力發電	東京市麹町區丸ノ内三ノ六	昭和十二年十二月	一五〇,〇〇〇,〇〇〇 (三七五,〇〇〇,〇〇〇)		木村平右衛門	火力 五,〇〇〇	特定供給
神都電氣興業	宮崎市上野町	昭和六年一月	一〇〇,〇〇〇,〇〇〇 (七〇,〇〇〇,〇〇〇)	年五分	松本健次郎	水力 四,七〇〇	電燈數 三六,八六六 電力熱 五,〇五馬力 四〇,二四
鹿兒島電氣	鹿兒島市六日町	明治三十年六月	一〇〇,〇〇〇,〇〇〇 (六八,〇〇〇,〇〇〇)	年八分	古澤俊次	汽力 八,一〇三 電力 一,〇〇〇	電力 五,三七七

(表・二〇)

九州鐵道	福岡市天神町五八	大正十三年四月	八七五,七〇〇 (拂込濟)		進藤甲兵	受電 五,七〇〇	電燈數 二四,三三〇 電力 七九
延岡電氣	延岡市岡富甲九六	大正十三年六月	七〇〇,〇〇〇 (五二五,〇〇〇)		松本健次郎	水力 五,〇四〇	電燈數 一〇,七三三 電力 三,八八五
球磨川電氣	熊本縣人吉町字五日町	大正二年十一月	六五五,〇〇〇 (拂込濟)	年八分	中島爲喜	水力 九,五三四 電力 一,二三四	電燈數 一六九,九七六 電力小口 三,九三三 電力大口 七,二〇〇
筑後電氣	福岡縣浮羽郡田主丸町	大正元年十二月	一五五,〇〇〇 (拂込濟)	年七分	松本健次郎	水力 六,九五	電燈數 三六,〇二二 電力 一,二四九
株式會社 幸袋工作所	福岡縣幸袋町	明治四十四年四月	一五〇,〇〇〇	年五分	伊藤傳右衛門	受電 一,五〇〇	電燈數 三二,九六四 電力 三三
昭和電燈	福岡縣飯塚市	明治四十四年五月	一,一〇〇,〇〇〇 (拂込濟)	年八分	松本健次郎	受電 一,六三三	電燈數 七三,六〇〇 電力 一,二六二
加治木電氣	鹿兒島縣加治木町	明治四十五年一月	七〇〇,〇〇〇 (拂込濟)	年八分	古澤俊次	水力 八,三	電燈數 一八,一三三 電力 六四
沖繩電氣	那覇市美榮橋町	明治四十三年十二月	七〇〇,〇〇〇 (五四〇,〇〇〇)	年七分	松山捨一	內燃力 一,五〇〇 汽力 八〇〇	電燈數 三九,八三三 電力 三四馬力
竹田水電	大分縣竹田町	明治三十一年八月	六五〇,〇〇〇 (四五〇,〇〇〇)	年八分	上妻 博	水力 七,四三	電燈數 五,五六〇 電力 三
豐後電氣	大分縣西眞玉村	大正九年九月	五〇〇,〇〇〇 (四一〇,〇〇〇)	年七分	野上秋太郎	受電 三,四	電燈數 二〇,六四九 電力 二四七馬力
南豐電氣	大分市大分	昭和十二年三月	五〇〇,〇〇〇 (二五〇,〇〇〇)	年二分	眞目貫一	水力 二,五	電燈數 一四,四三三
大德水電	東京市京橋區銀座八ノ二	大正十二年九月	五〇〇,〇〇〇 (九八,五七〇)		中根幹夫	水力 二,五	電燈數 三,一九七 電力 七

(表・二一)



日豐水電	延岡市富岡九甲六	大正十一年八月	400,000 (280,000)	年二八分	八塚秀二郎	水力	一四	電燈數 三、四六
久住湯原電氣	大分縣久住町	大正四年三月	400,000	年二八分	松本健次郎	水力	一四	電燈數 五、五六 七
大島電氣	鹿兒島縣名瀨町		350,000 (375,000)	年八分	吉國好	水力	三〇	電燈數 一、〇九三 九三
山鹿水力電氣	熊本縣山鹿町	大正九年七月	300,000 (拂込濟)	年五九分	保田哲夫	水力	三〇	電燈數 六、〇九四 一四八
五島電燈	熊本縣人吉町	大正二年四月	300,000 (拂込濟)	年五分	坂內義雄	重油	三六	電燈數 三、三三二
種子島水力電氣	廣島市昭和町	大正二年三月	300,000 (二四一、八五〇)		香川正平	水力 內燃力	五六 五六	電燈數 三、四三三
森水力電氣	大分縣森町	大正三年五月	300,000 (110,000)	年八分	橋瓜安彦	受電	三〇	電燈數 一、三〇一 三〇一
西波電氣	長崎縣瀬戶町	大正五年一月	300,000 (拂込濟)	年二九分	服部卯三郎			電燈數 八、七〇
馬見原水力電氣	熊本縣阿蘇郡馬見原町	大正九年十一月	200,000 (120,000)	年二九分	保田哲夫	水力	六	電燈數 三、九九四 六二
北天草電氣	熊本縣高岡町	大正五年二月	200,000 (150,000)	年六分	松本庸之助	水力	八	電燈數 五、五六七 一〇三
壹岐電燈	長崎縣壹岐郡田河村	大正三年八月	200,000 (140,000)	年七分	松永英太郎	內燃力	一五	電燈數 七、六四八
有浦電氣	佐賀縣東松浦郡有浦町	大正十年七月	200,000 (138,800)	年二九分	小山利平治	水力	六	電燈數 六、二四五 五馬力

(表・二二)

蒲江水力電氣	大分縣蒲江町	大正六年六月	100,000 (100,000)		小幡美利	水力	五	電燈數 三、三五 六
大野水力電氣	大分縣大野郡大飼町	大正十二年三月	100,000 (110,000)		林田昌藏	水力	七	電燈數 五、〇四七 五馬力
東豐電氣	大分縣竹田津村	大正九年二月	300,000 (106,150)	年二八分	杉原康夫	受電	一〇	電燈數 七、五五五 三三
八重山電氣	沖繩縣石垣町	昭和二年五月	100,000 (100,000)		新井榮吉	內燃力	五	電燈數 二、八五
北大島電氣	岡山市桶屋町	昭和七年四月	100,000 (七、七六〇)		池田房之進	內燃力	五	電燈數 二、九二
田染水力電氣	大分縣田染村	大正十年五月	100,000 (50,000)		鄉森新	水力	三	電燈數 二、七四 三〇
名護電燈	沖繩縣名護町	大正十二年三月	100,000 (10,000)		松本進	內燃力	三〇	電燈數 五、六三三
屋久島水力電氣	熊本市新屋敷町	大正十五年五月	170,000 (五、〇〇〇)		鬼塚正治	水力	一五	電燈數 一、二九九 五〇
平戶島電燈	佐世保市保立町	大正十四年九月	150,000 (五、〇〇〇)	年二八分	郡喜重	受電	一〇	電燈數 二、一九 六
薩摩電氣	鹿兒島縣下甌村	昭和五年十一月	200,000 (拂込濟)		松本進	內燃力	八	電燈數 三、二六四
笠砂電氣	鹿兒島縣川邊郡笠砂村	大正十四年一月	200,000 (拂込濟)	年三分	上野喜左衛門	受電	五	電燈數 三、二五 六三三
朝來水力電氣	大分縣朝來村	大正十一年十一月	200,000 (拂込濟)		八塚秀二郎	受電	四	電燈數 三、二六 二四

(表・二三)



人的事業大系・電力篇 日本全國電力會社一覽

對馬電氣	長崎縣佐須原村	大正十四年十一月	100,000 (拂込濟)	年五分	中川慎一	內燃力	25	電燈數	3,864
古仁屋水電	鹿兒島縣古仁屋町	大正十二年六月	100,000 (拂込濟)	年五分	井上多助	水力	20	電燈數	1,675
宇久電氣	長崎縣北松浦郡平村	大正九年三月	100,000 (20,000)	年五分	古川虎作	內燃力	20	電燈數	1,333
上井田水力電氣	大分縣大野郡上井田村	大正十一年七月	100,000 (20,000)	年五分	森環	水力	20	電燈數	2,410
野母電燈	長崎市本博多町	大正五年十一月	20,000 (拂込濟)	年三分	村木清三郎	受電	100	電燈數	3,740
岩岳水電	福岡縣合河村	大正十二年六月	70,000 (56,000)	年三分	新貝芳三郎	水力	25	電燈數	1,486
合川水電	大分市大分二七一五	大正十三年六月	60,000 (57,000)	年三分	眞貝貫一	水力	20	電燈數	1,566
宮古電燈	沖繩縣平良町	大正七年十月	50,000 (拂込濟)	年六分	宮里三郎	內燃力	20	電燈數	1,877
奈良尾電燈	長崎縣南松浦郡奈良尾村	大正十二年六月	50,000 (拂込濟)	年三分	宮金助	內燃力	20	電燈數	1,271
內海電氣	長崎縣西彼杵郡長浦村	昭和三年五月	50,000 (31,000)	年三分	森旗次郎	受電	200	電燈數	1,571
姬島電氣	大分縣姬島村	大正十年七月	50,000 (30,000)	年三分	藤本秋太郎	內燃力	20	電燈數	977
大入島電氣	大分縣南海部郡鶴岡村	大正十四年五月	50,000 (11,500)	年三分	高野太一	受電	25	電燈數	600

(表・二四)

東 北 地 方

野津原電氣	大分市大分	大正十一年二月	40,000 (10,000)	年五分	眞貝貫一	受電	25	電燈數	1,027
小國水力電氣	熊本縣阿蘇郡小國町	大正五年十月	50,000 (拂込濟)	年五分	松本健次郎	受電	200	電燈數	6,833
湯島電氣	大分縣大飼町	昭和十二年七月	100,000 (11,000)	年五分	毛利貞三	內燃力	9	電燈數	434
株式會社 富士緒電燈所	大分市大分	大正十三年三月	33,500 (拂込濟)	年五分	眞貝貫一	受電	20	電燈數	1,933
黑瀨電燈	長崎市西彼杵郡黑瀨村	昭和十年十二月	100,000 (拂込濟)	年五分	森旗次郎	受電	20	電燈數	1,055
南對馬電氣	長崎縣豆酸村	昭和十一年	100,000 (拂込濟)	年五分	市丸貞五郎	內燃力	20	電燈數	733
日本窒素肥料	大阪市北區宗是町一	明治四十年一月	100,000,000 (11,750,000)	年一分	野口 遼	水力 汽力	53,800 14,000	電燈數 電燈力	15,926 3,600
社 名	所 在 地	開業年月	公稱資本金 (拂込資本金)	配 當	代 表 者	出 力 (K · W)	業 種	業 種	業 種
東北振興電力	仙臺市匂當臺通	昭和十一年十月	1,000,000,000 (15,000,000)	年四分	橫山助成	水工 事	4,400 2,000	特 定 供 給	特 定 供 給
福島電燈	福島市置賜町	明治二十八年	1,473,500 (拂込濟)	年五分	西形吉次郎	水力	1,763	電燈數	4,450
奧羽電燈	盛岡市紺屋町	明治三十七年十一月	1,310,000 (10,477,500)	年七分	中岡孫一郎	水力 汽力	1,840 6,360	電燈數 電熱力	2,390 8,670

人的事業大系・電力篇 日本全國電力會社一覽

(表・二五)



山形電氣	山形市橫町	明治三十二年六月	10,000,000 (7,500,000)	年七分	長谷川平五郎	水力 汽力	3,950 1,100	電燈數 電力	150,566 4,033
植田水力電氣	福島縣植田町	大正七年九月	5,000,000 (1,500,000)	年七分	金成通	水力	4,250	電燈數 電力	17,333 99
東北電燈	岩手縣水澤町	大正十二年十月	4,377,400 (4,049,900)	年七分	小林久治	水力 內燃力	6,580 500	電燈數 電力	84,766 2,321
兩羽電氣	山形縣大石田町	大正十一年六月	3,000,000 (1,100,000)	年五分	佐藤茂兵衛	水力	3,220	電燈數 電力	37,555 800
鶴岡水力電氣	鶴岡市一日市町甲三	明治三十三年	3,000,000 (1,850,000)	年八分	兼子孫一郎	水力	3,700	電燈數 電力	67,922 10
増田水力電氣	秋田縣増田町	明治四十四年二月	3,290,000 (2,628,500)	年七分	松浦千代松	水力 火力	3,330 1,000	電燈數 電力	95,697 3,633
會津電力	福島縣若松市榮町	明治三十五年一月	3,700,000 (拂込濟)	年七分	高瀬八郎	水力	3,060	電燈數 電力	25,555 3,870
磐城電氣	東京市本郷區駒込東片町	大正十一年四月	2,500,000 (1,050,000)	年五分	棚橋寅五郎	水力	3,060	電燈數 電力	16,844 20
二本松電氣	福島縣二本松町	明治四十年二月	1,900,000 (拂込濟)	年七分	橋本萬之介	水力	3,330	電燈數 電力	35,920 28
平電	福島縣平市田町	昭和六年五月	1,100,000 (385,000)	年一割	栗原欣次郎	水力	4,700	特定供給	
陸奥電力	岩手縣福岡町	大正十二年九月	1,050,000 (1,015,000)	年七分	國分市郎	水力	3,250	特定供給	
荒川電力	福島市中町六〇	昭和五年十二月	1,040,000 (520,000)	年六分	田子健吉	水力	5,400	特定供給	

(表・二六)

鳥海電力	酒田市本町二ノ一〇	大正十四年十月	1,000,000 (拂込濟)	年六分	中村弘	水力	3,000	特定供給	
東北送電	仙臺市北目町通	大正十四年十二月	1,000,000 (800,000)	年七分	小林久治	受電	2,400	特定供給	
馬淵川電氣	岩手縣福岡町	大正二年一月	600,000 (400,000)	年九分	國分市郎	水力	1,500	電燈數 電力	29,855 76,788
鬼首鑛業	宮城縣玉造郡鬼首村	昭和十二年四月	500,000 (拂込濟)	特定供給	高橋運之進	水力 特殊時	330 180	特定供給	
木戸川水力電氣	東京市本郷區東片町一五七	昭和十一年九月	301,000 (25,000)	特定供給	棚橋寅五郎	水力 特殊時	700 400	特定供給	
會津製氷	福島縣若松市徒之町	昭和七年十二月	300,000 (175,000)	特定供給	白井榮一	水力	250	特定供給	
上北電氣	青森縣上北郡橫濱村	大正十二年十二月	334,000 (364,000)	電燈數 電力	木村匡	水力	70	電燈數 電力	8,755 108
船川電氣	秋田縣船川港町	大正六年六月	100,000 (170,000)	年七分	中川重春	水力	50	電燈數 電力	23,521 33馬力
輕米水力電氣	岩手縣輕米町	大正九年一月	100,000 (200,000)	年六分	國分喜一	水力	50	電燈數 電力	3,600 29馬力
檜枝岐水力電氣	福島縣南會津郡檜枝岐村	大正十一年五月	110,000 (11,000)	年六分	平野經雄	水力	50	電燈數	17
移川水電	福島縣三春町北町五	大正十二年十二月	100,000 (100,000)	特定供給	內藤傳太郎	水力	300	特定供給	
九戸水力電氣	岩手縣九戸郡久慈町	大正九年十二月	85,000 (拂込濟)	年五分	中島清吉	水力 內燃力	350 200	電燈數 電力	832 182

(表・二七)



新上山電氣	山形縣上山町	昭和八年八月	100,000 (拂込済)	年三九分	高橋熊次郎	受電	100	電燈數 五、三五 馬力
釜淵電氣	山形縣谷地町	大正十三年十二月	100,000 (50,000)		升川勝作	水力	50	電燈數 100
眞野川電氣	福島市仲間町二八	昭和十三年三月	100,000 (50,000)		風間善九郎	水力	40	(未開業)
飽海電燈所	酒田市本町四ノ一六	大正六年十二月	50,000	年六三分	池田藤彌	受電	40	電燈數 九、四〇 馬力
板谷電氣	福島市仲間町	大正十三年五月	50,000 (40,000)	年三分	金子與左	水力	50	電燈數 九、〇〇 馬力
株式會社昭電社	福島縣大沼郡昭和村	大正十二年一月	50,000 (49,700)		東原善六	水力	50	燈燈數 五、六三
吾妻電燈	福島縣耶麻郡吾妻村	大正七年八月	50,000 (37,933)	年六分	山田彰	受電	50	電燈數 一、八七 馬力
南鹿電氣	秋田縣鹿角郡宮川村	大正十一年九月	50,000 (15,000)		渡部繁雄	受電	50	電燈數 一、九四
八田電燈所	福島縣日橋村	大正八年八月	10,000		鳥居儉一	受電	50	電燈數 三、七五 馬力
大曲西根耕地整理組合	秋田縣大川西根村	昭和七年十二月	(固定資本) 五五、五〇〇		小原六兵衛	水力	50	特定供給
田中鑛業	青森縣川内町	昭和七年十二月	(固定資本) 四三、六〇〇		田中平八	水力	80	特定供給
磐城炭礦	東京市麴町區九ノ内一ノ六	昭和七年十二月	二七、五〇〇、〇〇〇	年一割	淺野總一郎	受電力	七、〇〇〇	自家用特定供給

(表・二八)

北海道・樺太地方

日本硫黃	東京市麴町區九ノ内	昭和七年十二月	(固定資産) 二、四〇八、九八八	年一三割	山田彰	水力	200	特定供給	
株式會社藤田組	秋田縣小坂村	昭和七年十二月			白石慶太郎	水力	1,500	特定供給	
北海道・樺太地方									
社名	所在地	開業年月	公稱資本金 (拂込資本金)	配當	代表者	出力(K·W)	業種別		
大日本電力	東京市京橋區銀座四丁目三ノ二	大正八年十月	100,000,000 (80,966,700)	年八分	穴水熊雄	水力 107,260 26,890	電燈數 二、五九〇 電熱 三、〇一九 五、九八二		
北海水力電氣	札幌市大通東一ノ二	大正十五年十一月	三、一三五〇,〇〇〇 (四、九〇〇,〇〇〇)	年八分	藤原銀次郎	水力 三、三三五	電燈數 四、八〇六 電熱 一、三〇四 馬力		
帝國電力	東京市京橋區銀座四丁目三ノ二	明治三十九年十月	三、〇〇〇,〇〇〇 (七、二五〇,〇〇〇)	年八分	穴水熊雄	汽力 一、一三五 四、〇〇〇	電燈數 一九九 電熱 一、三三六 七〇九		
雨龍電力	東京市麴町區有樂町一ノ一〇	昭和三年九月	10,000,000 (11,500,000)		藤原銀次郎	水力 (五、〇〇〇 工事中)			
樺太電氣	豊原市大通南六丁目	昭和三年一月	五、〇〇〇,〇〇〇 (三、五〇〇,〇〇〇)	年六分	藤原銀次郎	火力 五三	電燈數 一、四三六 電力 一、二六馬力		
早川電力	東京市京橋區銀座西四丁目	昭和四年一月	五、〇〇〇,〇〇〇		石津龍輔	水力 二、〇〇〇			
室蘭電燈	東京市麴町區九ノ内一丁目二	昭和八年一月	四、〇〇〇,〇〇〇 (拂込済)	年六分	三國庄二郎	火力 六〇〇〇 二〇七	電燈數 五、三二九 電力 一、八九馬力		
札幌送電	札幌市大通東一丁目	大正十四年六月	11,000,000 (11,000,000)		足立庸三	水力 三、六六六 七、五〇〇	特殊供給		

(表・二九)



北海道合同電氣	道南電氣	北海電氣興業	大島電氣	北見水電	日高電燈	羽幌電氣	小樽水力電氣工業	幌內川送電	廣尾電氣	北海電氣	利尻水力電氣
東京市京橋區銀座四丁目三	東京市京橋區銀座四丁目三ノ二	北海道日高國浦河町	函館市杉並町一七八	札幌市北四條西三丁目一	東京市麴町區有樂町一ノ四	北海道羽幌町南大通	小樽市富岡町一ノ二	札幌市北四條西四丁目	北海道廣尾郡廣尾村	北海道勇拂郡安平村	北海道北見國鷲泊村
明治四十四年七月	大正十一年十月	昭和十年二月	昭和二年二月	大正十四年十二月	昭和四年十一月	大正八年二月	大正十年二月	昭和十三年八月	大正七年二月	大正八年七月	大正十一年四月
1,500,000 (拂込濟)	1,500,000 (拂込濟)	1,000,000 (K0,000)	400,000 (50,000)	700,000 (拂込濟)	600,000 (35,000)	600,000 (37,500)	500,000 (25,000)	450,000	300,000 (21,500)	300,000 (拂込濟)	300,000 (19,100)
年五分	年五分	年五分	年四分	年五分八分	年五分九分	年五分五分	無配	年五分	年五分	年五分八分	年三分
堀重固	穴水熊雄	棚橋寅五郎	山本齊三郎	山田英三	岡崎將次	濱本七左衛門	菅野修藏	福山甚三郎	西尾長次郎	柴野仁吉郎	鹽田久三
受電	發電	水力	受電	水力	受電	重油力	水力	水力	水力	受電	水力
1,380	270	400 (工事中)	400	260	450	300	300	400	200	1,000	200
電燈數	電燈數	特殊供給	電燈數	電燈數	電燈數	電燈數	特定供給	特定供給	電燈數	電燈數	電燈數
5,900	1,750	29馬力	1,300	2,000	3,300	3,250	4,000	4,000	4,000	5,100	3,000

(表・三〇)

雄武水力電氣	苫前電氣	釧路川水電	天鹽電燈	標津電燈	内路電氣	珍内電燈	樺太中央電氣	奥尻島電氣	昭南電燈	久春内電氣	濱益電燈
札幌市北四條西四丁目	札幌市北二條西四丁目三	札幌市北十六條西四丁目	北海道天鹽町字川口	東京市京橋區木挽町六ノ四ノ二	樺太敷香郡内路村	樺太三濱村	樺太清水村	東京市日本橋區小傳馬町	旭川市宮下通十二丁目五號	樺太久春内町	札幌市南九條西四ノ一〇
昭和七年十一月	昭和四年八月	昭和八年五月	大正三年十二月	昭和十年五月	昭和二年	昭和三年五月	昭和三年一月	昭和十年	昭和九年四月	大正十一年二月	昭和十一年六月
100,000 (100,000)	100,000 (100,000)	150,000 (37,500)	100,000 (9,700)	100,000 (K0,000)	100,000 (50,000)	100,000 (40,000)	100,000 (36,000)	100,000	100,000 (25,000)	75,000 (拂込濟)	70,000 (拂込濟)
無配	無配	年五分八分	年五分八分	無配	無配	無配	無配	無配	無配	無配	無配
福山甚三郎	丸山誠吾	館德藏	小野玉吉	青山祿郎	高梨芳太郎	木部清三郎	藤野喜四郎	伊藤仁作	相田仁太郎	小泉忠彰	數井龜吉
水力	受電	內燃力	內燃力	火力	汽力	內燃力	內燃力	水力	受電	內燃力	內燃力
500	200	100	100	100	100	100	100	500	200	400	500
電燈數	電燈數	電燈數	電燈數	電燈數	電燈數	電燈數	電燈數	特定供給	電燈數	電燈數	電燈數
1,350	3,300	2,600	2,300	1,600	1,200	3,200	700	1,000	1,000	1,500	1,200

(表・三一)



留壽都電氣	北海道虻田郡留壽都村	大正八年二月	50,000 (拂込濟)	年五分	田邊新一	受電	電燈數 93 電力 3馬力
羅臼水力電氣	北海道根室國羅臼村	昭和七年二月	50,000 (三九,五五)		湯川元助	水力	電燈數 83
白浦電氣	樺太白縫村	昭和三年十一月	50,000 (三五,〇〇〇)		杉本孝作	汽力	電燈數 一,一五
名好電氣	樺太名好郡名好村	昭和五年二月	40,000 (拂込濟)		谷黑莊平	內燃力	電燈數 一五
遠別電氣	北海道天鹽郡遠別村	昭和六年二月	30,000 (三,五〇〇)	年四分	水野松右衛門	內燃力	電燈數 八〇
眞狩電氣	北海道虻田郡俱知安町	大正九年八月	20,000 (拂込濟)		後藤國明	受電	電燈數 四七
落合電氣	北海道空知郡南富良	大正十四年一月	5,000 (拂込濟)	無配	伊藤豐次	受電	電燈數 四九
王子製紙	北海道苦小牧町	明治四十三年九月	(電氣固定資金) 九四七,六四		藤原銀次郎	水力	電燈數 二,一五 電力 七馬力
秋田木材	北海道稚内町北濱通	大正三年九月	三六,〇八五 (固定資本)		松木菊雄	內燃力	電燈數 七九 電力 一〇八
三菱礦業	北海道空知郡美唄町		140,000,000 (八六,五〇〇,〇〇〇)	年八分	磯村豐太郎	水力	特定供給
美唄礦業					川浪守三郎	受電	特定供給

朝鮮地方

社名	所在地	開業年月	公稱資本金 (拂込資本金)	配當	代表者	出力(K·W)	業種別
長津江水電	京城府黃金町一丁目	昭和十年十一月	70,000,000 (拂込濟)	年七分	野口 遼	水力 3,400,000	特定供給
江界水力電氣	平安北道江界邑東部洞	昭和十三年一月	50,000,000 (三五,〇〇〇,〇〇〇)	年五分	安川雄之助		
朝鮮鴨綠江水力發電	京城府黃金町一丁目	昭和十二年九月	50,000,000 (三一,五〇〇,〇〇〇)		野口 遼		
朝鮮電力	京城府太平道一ノ一	昭和十年七月	30,000,000 (拂込濟)	年五分	池尾芳藏	水力 5,000	特定供給
漢江水力電氣	京城府南大門通二丁目	昭和十三年	30,000,000 (六,110,000)		有賀光豐	水力 2,400,000	
京城電氣	京城府南大門通二ノ五	明治四十一年九月	30,000,000 (一七,〇〇〇,〇〇〇)	年一割	大橋新太郎	汽力 3,900	電燈數 四三,六七 電力 八,八四
南鮮合同電氣	京城府黃金町一	大正三年三月	二,六六三,〇〇〇 (一七,八五,〇〇〇)	年一割	香椎源太郎	汽力 一,八〇〇	電燈數 六,七六 電力 二,七六
西鮮合同電氣	平壤府船橋里	大正八年五月	一,七五七,〇〇〇 (一五,八七,100)	年八分	香椎源太郎	汽力 二,七〇〇	電燈數 四,六六 電力 一,六六
朝鮮送電	京城府黃金町一ノ一八〇	昭和九年五月	一五,〇〇〇,〇〇〇 (九,〇〇〇,〇〇〇)	年五分	野口 遼	受電 150,000V	特定供給
金剛山電氣鐵道	江原道鐵原邑外村里	大正十三年二月	三,〇〇〇,〇〇〇 (九,100,000)	年九分	古川阪次郎	內燃力 三,五〇〇	電燈數 六,八三 電力 七三



社名	所在地	開業年月	公稱資本金 (拂込資本金)	配當	代表者	出力(K・W)	業種別	臺灣地方	
								電燈數	電力
富寧水力電氣	威鏡北道富寧面	昭和十一年七月	10,000,000 (10,000,000)		竹內健郎	水力 26,000	電燈數 2,966 電力 2,669		
北鮮合同電氣	清津府彌生町	明治四十五年三月	7,700,000 (4,550,000)	年一割	小倉武之助	ダイゼル 100	電燈數 2,966 電力 2,669		
寶城興業	全羅南道寶城郡得根面	昭和十二年三月	5,000,000 (1,000,000)		森輝	水力 3100	特定供給		
南朝鮮水力電氣	全州府高砂町一ノ二	昭和六年十月	1,500,000 (1,125,000)	年一割	井上清	水力 530	特定供給		
江陵電氣	朝鮮江原道江陵邑林町	昭和三年四月	200,000 (100,000)	年八分	內藤熊喜	重油 326	電燈數 9,648 電力 106		
春川電氣	江原道春川郡昭陽通三丁目	大正十四年二月	150,000	年一割	村上九八郎	重油 400	電燈數 2,077 電力 207		
城南電燈	京畿道安城面場基里	大正十五年三月	50,000 (25,000)	年一割	小倉武之助	受電 150	電燈數 2,523 電力 121		
羅老島電氣	全羅南道蓬萊面新錦里	昭和五年十一月	100,000 (33,333)		中部幾次郎	重油 576	電燈數 576		
威南合同電氣	元山府綠町	明治四十五年三月	2,400,000 (拂込濟)	年一割	清水榮次郎	水力 1,250	電燈數 10,830 電力 3,890		

臺灣電力	臺北市書院町一	大正八年八月	7,000,000 (拂込濟)	年七分	加藤恭平	水力 1,650 火力 18,500	電燈數 8,487 電力 27,077 熱力 7,179
臺灣電燈	嘉義市新富町	明治四十五年五月	3,000,000 (1,875,000)	年一割	赤司初太郎	水力 4,260 電力 2,000	電燈數 1,942 電力 3,842
臺灣合同電氣	臺北市末廣町三	大正九年八月	3,000,000 (1,100,000)	年六・六分	風間八左衛門	水力 1,100	電燈數 4,067 熱力 1,676
花蓮港電氣	花蓮港街	大正九年四月	1,100,000 (四六六,000)	年一割	梅野清太	水力 2,635 火力 2,900	電燈數 2,635 電力 2,635
恒春電氣	高雄州恒春	大正十二年八月	100,000 (50,000)	年五分	許受全	重油 50	電燈數 1,633

人的事業大系・電力篇終



昭和十四年八月二十日印刷  
昭和十四年八月廿五日發行



人的事業大系·電力篇  
定價金五圓

著作兼  
發行者  
松 下 傳 吉

東京市麴町區丸ノ内二丁目十八番地  
印刷者  
太陽印刷株式會社

發行所

東京市麴町區丸ノ内二丁目十八番地

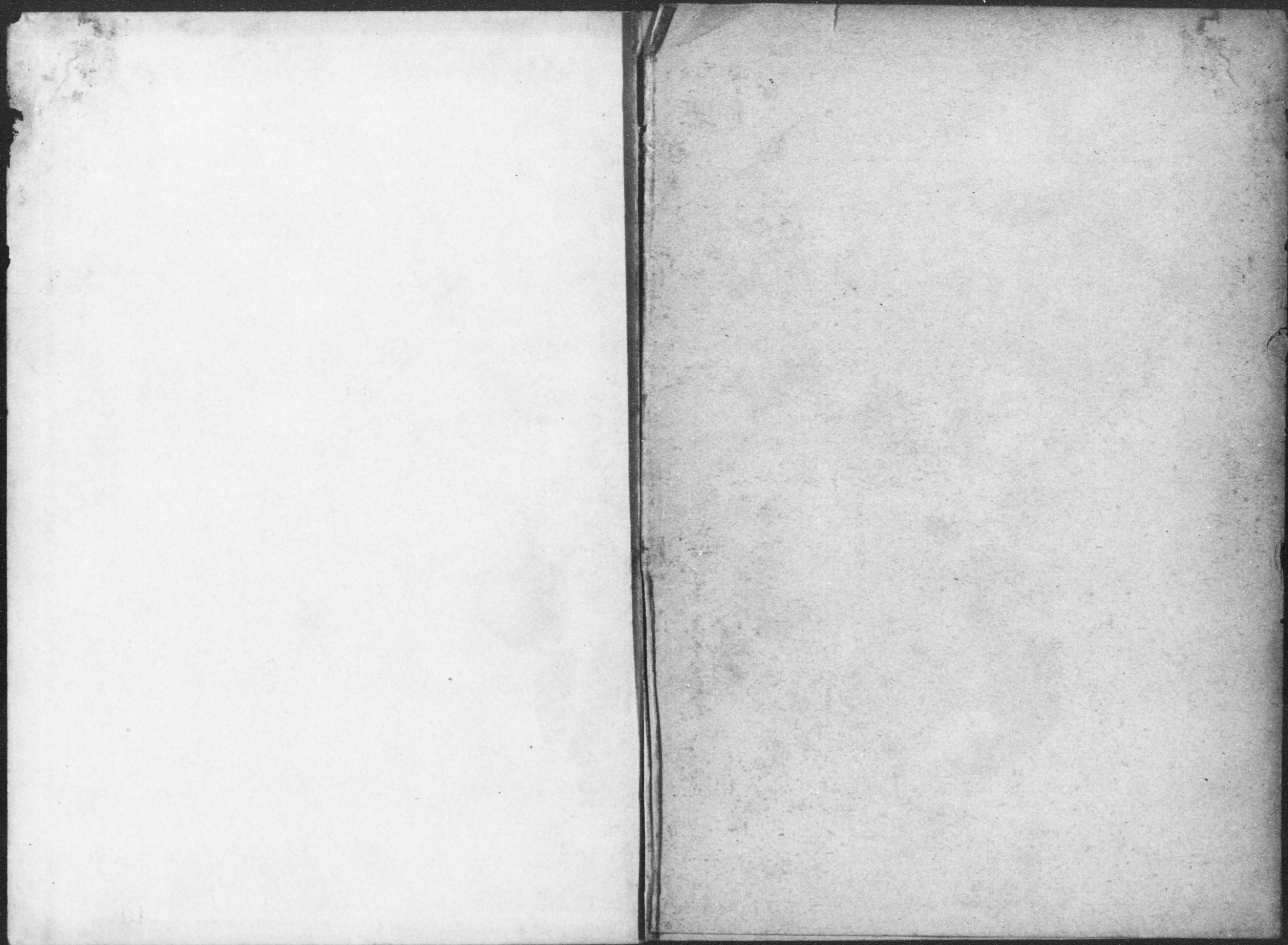
合資會社

中外產業調查會

販賣所

全國書店







395  
449



