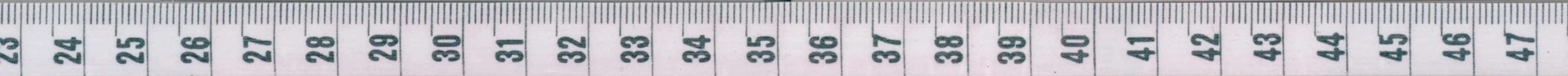
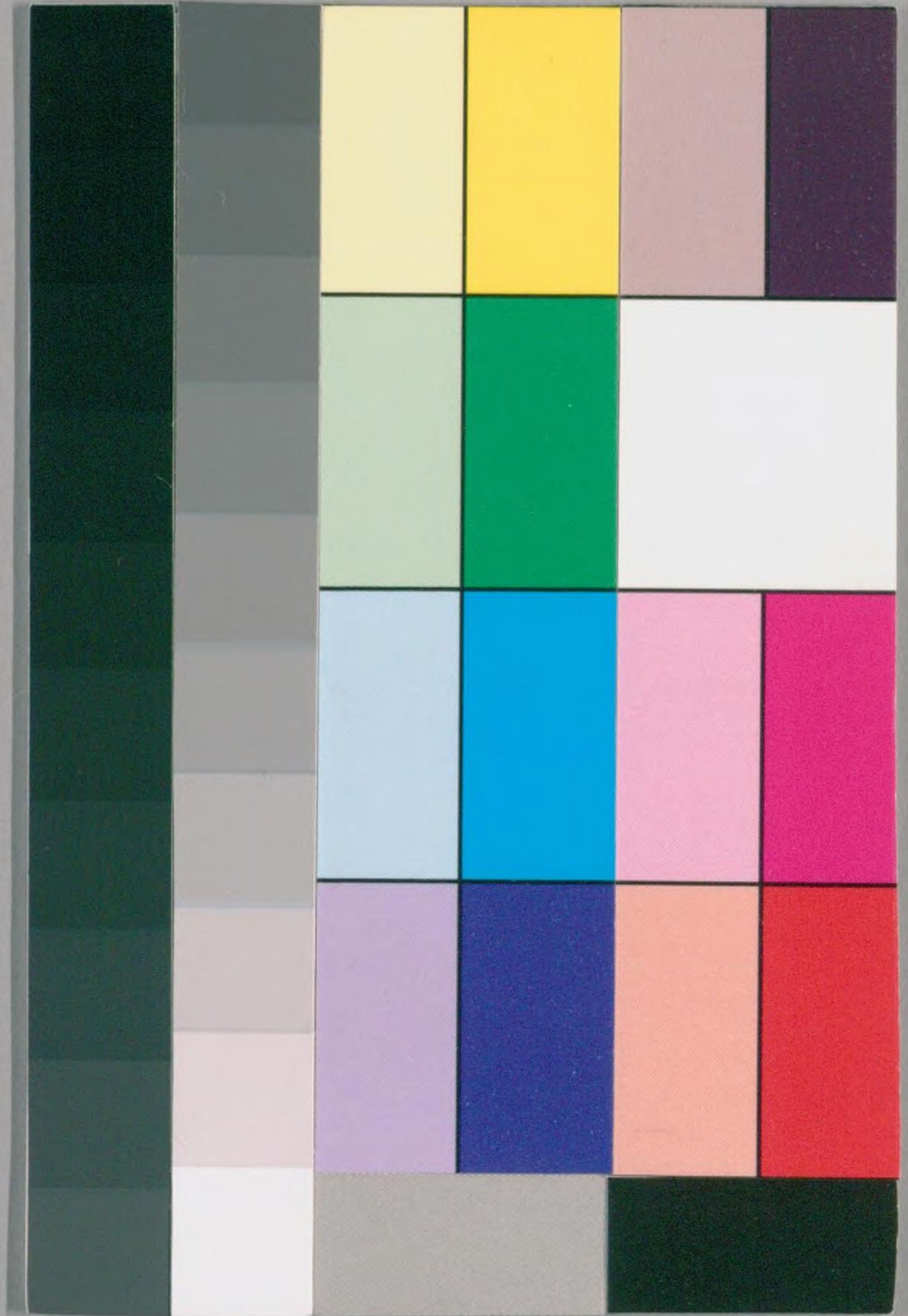


明治十九年略本曆

27

13



国立国会図書館 タイトル『[略本曆]』 請求記号 寄別12-6-27(13)

ガラス使用

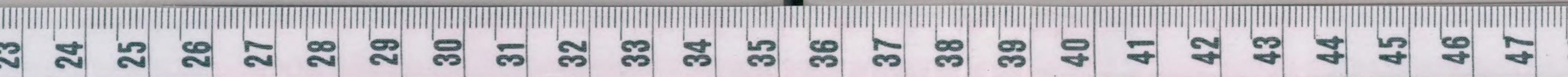
神武天皇即位紀元
 二千五百四十六年
 明治十九年
 曆平三百零五日

神嘗祭	秋季皇靈祭	神武天皇祭	春季皇靈祭	紀元節	孝明天皇祭	元始祭	四方拜
十月十七日	九月廿三日	四月三日	三月廿二日	二月十一日	一月三日	一月三日	一月一日
表小	大	旧	表小	大	表小	大	表小
八月大	五月大	二月小	十月大	七月大	四月小	一月大	一月大
九月小	六月小	三月大	十一月小	八月大	五月大	二月平	二月平
十月大	七月小	四月小	十二月大	九月小	六月小	三月大	三月大

新嘗祭 十月廿三日

十月小

日曜	月曜	火曜	水曜	木曜	金曜	土曜
甲	乙	丙	丁	戊	己	庚
一月四日	一月五日	一月六日	一月七日	一月八日	一月九日	一月十日
二月廿一日	二月廿二日	二月廿三日	二月廿四日	二月廿五日	二月廿六日	二月廿七日
三月十八日	三月十九日	三月二十日	三月二十一日	三月二十二日	三月二十三日	三月二十四日
四月十五日	四月十六日	四月十七日	四月十八日	四月十九日	四月二十日	四月二十一日
五月十二日	五月十三日	五月十四日	五月十五日	五月十六日	五月十七日	五月十八日
六月九日	六月十日	六月十一日	六月十二日	六月十三日	六月十四日	六月十五日
七月六日	七月七日	七月八日	七月九日	七月十日	七月十一日	七月十二日
八月四日	八月五日	八月六日	八月七日	八月八日	八月九日	八月十日
九月一日	九月二日	九月三日	九月四日	九月五日	九月六日	九月七日
九月廿九日	九月三十日	十月一日	十月二日	十月三日	十月四日	十月五日
十月廿七日	十月廿八日	十月廿九日	十月三十日	十一月一日	十一月二日	十一月三日



一月大三十日 舊曆

印年前 八午後
月出 月入

十四日	十三日	十二日	十一日	十日	九日	八日	七日	六日	五日	四日	三日	二日	一日
水	水	火	月	日	土	金	木	水	火	月	日	土	金
	●上弦後九時四十三分					陸軍始	月最高後六時			政始	元始祭		四方拜
									●新月後五時五分 正月せう	新年宴會 乙酉正月大			乙酉正月大
十	九	八	七	六	五	四	三	二	朔	三十	廿九	廿八	廿七
ひのえいね	ひのえいね	ひのえいね	ひのえいね	ひのえいね	ひのえいね	ひのえいね	ひのえいね	ひのえいね	ひのえいね	ひのえいね	ひのえいね	ひのえいね	ひのえいね
▲時三分 ▲時三分	▲時三分 ▲時三分	▲時三分 ▲時三分	▲時三分 ▲時三分	▲時三分 ▲時三分	▲時三分 ▲時三分	▲時三分 ▲時三分	▲時三分 ▲時三分	▲時三分 ▲時三分	▲時三分 ▲時三分	▲時三分 ▲時三分	▲時三分 ▲時三分	▲時三分 ▲時三分	▲時三分 ▲時三分

小寒後五時五分 日出前七時十分 日入後四時五分

大寒前七時五分 日出前七時十分 日入後四時五分

十五日	十六日	十七日	十八日	十九日	二十日	廿一日	廿二日	廿三日	廿四日	廿五日	廿六日	廿七日	廿八日	廿九日	三十日	三十一日
金	土	日	月	火	水	水	火	水	日	月	火	水	水	金	土	日
		どろろ後 時四分		月最昇後 時〇 満月後 時四分	大 王月中				摂津阿部野祭			●下弦前 時五分				
十一	十二	十三	十四	十五	十六	十七	十八	十九	二十	廿一	廿二	廿三	廿四	廿五	廿六	廿七
ひのえいね	ひのえいね	ひのえいね	ひのえいね	ひのえいね	ひのえいね	ひのえいね	ひのえいね	ひのえいね	ひのえいね	ひのえいね	ひのえいね	ひのえいね	ひのえいね	ひのえいね	ひのえいね	ひのえいね
▲時四分 ▲時三分	▲時五分 ▲時四分	▲時五分 ▲時四分	▲時五分 ▲時四分	▲時五分 ▲時四分	▲時五分 ▲時四分	▲時五分 ▲時四分	▲時五分 ▲時四分	▲時五分 ▲時四分	▲時五分 ▲時四分	▲時五分 ▲時四分	▲時五分 ▲時四分	▲時五分 ▲時四分	▲時五分 ▲時四分	▲時五分 ▲時四分	▲時五分 ▲時四分	▲時五分 ▲時四分



二月平二十八日

印年前八午後
月出月入

一日	月	大和春日祭 河内枚岡祭 共	二	ひのえきろ	七時五分	六時五分
二日	火	高鷯戸祭 月最高後時 廿九	三	ひのとより	七時五分	七時五分
三日	水	祈年祭 班幣 丙戌正月大	四	ひのえきろ	八時五分	八時五分
四日	木	●新月後 時三十分 正月せろ 朔	五	ひのえきろ	八時五分	九時五分
五日	金		六	ひのえきろ	九時五分	九時五分
六日	土		七	ひのえきろ	九時五分	九時五分
七日	日		八	ひのえきろ	九時五分	九時五分
八日	月	歳大原野祭	九	ひのえきろ	九時五分	九時五分
九日	火		十	ひのえきろ	九時五分	九時五分
十日	水		十一	ひのえきろ	九時五分	九時五分
十一日	木		十二	ひのえきろ	九時五分	九時五分
十二日	金	●上弦後 時五分	十三	ひのえきろ	九時五分	九時五分
十三日	土		十四	ひのえきろ	九時五分	九時五分

立春前時至空九秒日出前七時。分日入後五時五分

雨水前二時。分十三秒日出前六時四十分日入後五時四十分

十四日	日		十五	ひのえきろ	九時五分	九時五分
十五日	月		十六	ひのえきろ	九時五分	九時五分
十六日	火	神宮祈年祭奉幣	十七	ひのえきろ	九時五分	九時五分
十七日	水	月最卑前二時	十八	ひのえきろ	九時五分	九時五分
十八日	木	●満月前二時三十分 正月中	十九	ひのえきろ	九時五分	九時五分
十九日	金		二十	ひのえきろ	九時五分	九時五分
二十日	土		廿一	ひのえきろ	九時五分	九時五分
廿一日	日		廿二	ひのえきろ	九時五分	九時五分
廿二日	月		廿三	ひのえきろ	九時五分	九時五分
廿三日	火		廿四	ひのえきろ	九時五分	九時五分
廿四日	水		廿五	ひのえきろ	九時五分	九時五分
廿五日	木		廿六	ひのえきろ	九時五分	九時五分
廿六日	金	●下弦前二時三十分	廿七	ひのえきろ	九時五分	九時五分
廿七日	土		廿八	ひのえきろ	九時五分	九時五分
廿八日	日		廿九	ひのえきろ	九時五分	九時五分
廿九日	月		三十	ひのえきろ	九時五分	九時五分
三十日	火		三十一	ひのえきろ	九時五分	九時五分
三十一日	水		三十二	ひのえきろ	九時五分	九時五分
三十二日	木		三十三	ひのえきろ	九時五分	九時五分
三十日	土		三十四	ひのえきろ	九時五分	九時五分
廿八日	日		三十五	ひのえきろ	九時五分	九時五分

三月大三十一日

卯午前 卯午後
月出 月入

一日	月	巖出雲祭	廿六	りのえさる	▲三時五分	▲三時五分
二日	火		廿七	りのえさる	▲四時四分	▲三時四分
三日	水	月最高前時	廿八	りのえさる	▲四時四分	▲三時四分
四日	木		廿九	りのえさる	▲五時五分	▲四時四分
五日	金		三十	りのえさる	▲五時五分	▲五時五分
六日	土	●新月前七時三十分	三十一	りのえさる	▲六時八分	▲五時八分
七日	日	啓執事前。時三十分	二	ひのえさる	▲七時七分	▲七時七分
八日	月		三	ひのえさる	▲七時三分	▲八時四分
九日	火		四	ひのえさる	▲八時四分	▲九時七分
十日	水		五	ひのえさる	▲八時四分	▲九時五分
十一日	木		六	ひのえさる	▲九時二分	▲十時五分
十二日	金	淡路伊弉諾祭	七	ひのえさる	▲九時二分	
十三日	土	○上弦後。時三十分	八	ひのえさる	▲十時四分	▲十時四分
十四日	日		九	ひのえさる	▲十時四分	▲十時四分

十五日	月	摂津廣田祭	十	ひのえさる	▲十時四分	▲十時五分
十六日	火		十一	ひのえさる	▲十一時五分	▲十一時五分
十七日	水		十二	ひのえさる	▲十二時五分	▲十二時五分
十八日	木	豊前宇佐祭	十三	ひのえさる	▲四時二分	▲四時四分
十九日	金		十四	ひのえさる	▲五時二分	▲五時七分
二十日	土	春季皇靈祭	十五	ひのえさる	▲六時二分	▲五時五分
廿一日	日	春季神殿祭	十六	ひのえさる	▲七時五分	▲六時五分

廿二日	月	春分前時四十分	十七	ひのえさる	▲八時三分	▲七時七分
廿三日	火		十八	ひのえさる	▲九時五分	▲七時五分
廿四日	水		十九	ひのえさる	▲十時五分	▲八時五分
廿五日	木		二十	ひのえさる	▲十一時五分	▲九時五分
廿六日	金		廿一	ひのえさる	▲十二時五分	▲九時五分
廿七日	土	○下弦後八時三十分	廿二	ひのえさる	▲一時七分	▲十時七分
廿八日	日		廿三	ひのえさる	▲一時六分	▲十一時四分
廿九日	月		廿四	ひのえさる	▲二時一分	▲十一時五分
三十日	火	月最高後六時	廿五	ひのえさる	▲二時四分	▲十二時五分
三十一日	水		廿六	ひのえさる	▲三時五分	▲十二時五分

四月小三十日

印年前 八年後
月出 月入

一日	木	大和 大和祭	廿七	うのえさる	三時五分	三時五分
二日	金	山城 松尾祭 山城 平野祭	廿八	うのえさる	四時五分	四時五分
三日	土	山城 梅宮祭 ●新月後三時五分	廿九	うのえさる	五時五分	五時五分
四日	日	大和 龍田祭 三月大湖	三十	うのえさる	六時五分	六時五分
五日	月	山城 護王祭 三月廿二	三十一	うのえさる	七時五分	七時五分
六日	火	ひせきひまら	三十二	うのえさる	八時五分	八時五分
七日	水		三十三	うのえさる	九時五分	九時五分
八日	木		三十四	うのえさる	十時五分	十時五分
九日	金	大和 大神祭 山城 稻荷祭	三十五	うのえさる	十一時五分	十一時五分
十日	土		三十六	うのえさる	十二時五分	十二時五分
十一日	日		三十七	うのえさる	十三時五分	十三時五分
十二日	月	●上弦前六時三分	三十八	うのえさる	十四時五分	十四時五分
十三日	火		三十九	うのえさる	十五時五分	十五時五分
十四日	水	下総 香取祭 近江 日吉祭	四十	うのえさる	十六時五分	十六時五分

十五日	木	月最昇後三時	四十一	うのえさる	十七時五分	十七時五分
十六日	金		四十二	うのえさる	十八時五分	十八時五分
十七日	土	どよりの前七時五分	四十三	うのえさる	十九時五分	十九時五分
十八日	日	山城 吉田祭	四十四	うのえさる	二十時五分	二十時五分
十九日	月	○満月前。時十八分	四十五	うのえさる	二十一時五分	二十一時五分
二十日	火	あけくさひまら 三月中	四十六	うのえさる	二十二時五分	二十二時五分

廿一日	水	穀雨後二時五分 三秒日出前	四十七	うのえさる	二十三時五分	二十三時五分
廿二日	木		四十八	うのえさる	二十四時五分	二十四時五分
廿三日	金		四十九	うのえさる	二十五時五分	二十五時五分
廿四日	土		五十	うのえさる	二十六時五分	二十六時五分
廿五日	日		五十一	うのえさる	二十七時五分	二十七時五分
廿六日	月	●下弦後二時三十五分	五十二	うのえさる	二十八時五分	二十八時五分
廿七日	火	月最高後一時	五十三	うのえさる	二十九時五分	二十九時五分
廿八日	水		五十四	うのえさる	三十時五分	三十時五分
廿九日	木	下総 小御門祭	五十五	うのえさる	三十一時五分	三十一時五分
三十日	金		五十六	うのえさる	三十二時五分	三十二時五分



五月大三十一日

和年前 四年後
月出 月入

一日	土	伊勢結城祭	廿九	うのえいね	三時三十分	三時三十分
二日	日	八十八夜	廿八	うのえいね	四時六分	四時四分
三日	月	新月後二時二分	廿七	うのとろ	四時四分	四時四分
四日	火	四月小朔	廿六	うのえね	五時七分	六時四分
五日	水	武藏靖國祭 肥後菊池祭	廿五	うのとろ	五時五分	七時五分
六日	木	四月廿三	廿四	ひのえとら	六時五分	八時五分
七日	金	立夏前。時四分三十九秒日出前九時。五分日午後時四十分	廿三	ひのとろ	七時三分	九時五分
八日	土		廿二	うのえとら	八時五分	時四分
九日	日		廿一	うのとろ	九時五分	七時四分
十日	月		廿	うのえとら	時三分	
十一日	火	上表前時五分月最高前九時	十九	うのとろ	時三分	時五分
十二日	水	常陸常磐祭	十八	うのえとら	時四分	時五分
十三日	木		十七	うのえとら	時五分	時五分
十四日	金	神宮神御衣祭	十六	うのえとら	時五分	時五分

十五日 土 山城加茂祭
 十六日 日
 十七日 月
 十八日 火 ○満月前土時。六分
 十九日 水
 二十日 木
 廿一日 金 あそりまつり 四月中
小満後時三十分三十九秒日出前四時五十分日午後七時一分

廿二日	土		十九	うのえとら	時四分	八時五分
廿三日	日		十八	うのえとら	時五分	九時八分
廿四日	月		十七	うのえとら	時五分	時五分
廿五日	火	月最高前九時	十六	うのえとら	時五分	時五分
廿六日	水	○下弦前八時五十五分	十五	うのえとら	時五分	時五分
廿七日	木		十四	うのえとら	時五分	時五分
廿八日	金		十三	うのえとら	時五分	時五分
廿九日	土		十二	うのえとら	時五分	時五分
三十日	日		十一	うのえとら	時五分	時五分
三十一日	月		十	うのえとら	時五分	時五分



六月小三十日

印八年前 八午後
月出 月入

一日	火	大和丹生川上祭 歳貴船祭	廿九	つきのえいね	▲九時五分	▲十一時五分
二日	水	下野東照祭	五月大朔	つきのとこ	▲四時五分	▲七時五分
三日	木	●新月後上時四分		つきのえいね	▲五時五分	▲八時四分
四日	金	神宮月次祭幣帛發遣		つきのとこ	▲六時八分	▲九時四分
五日	土	月最昇前八時		つきのえいね	▲七時八分	▲十時四分
六日	日	おとろ多つけ七時五分	五月せろ	つきのとこ	▲八時三分	▲十一時五分
芒種前五時。分三秒日出前四時五十分日入後七時二分						
七日	月		六	つきのえいね	▲九時九分	▲十二時五分
八日	火		七	つきのとこ	▲十時五分	▲十三時五分
九日	水	●上弦後四時四十六分	八	つきのえいね	▲十一時四分	▲十四時五分
十日	木		九	つきのとこ	▲十二時四分	▲十五時五分
十一日	金	入梅前。時三十分	十	つきのえいね	▲十三時五分	▲十六時五分
十二日	土		十一	つきのとこ	▲十四時五分	▲十七時五分
十三日	日		十二	つきのえいね	▲十五時五分	▲十八時五分
十四日	月		十三	つきのとこ	▲十六時五分	▲十九時五分

十五日	火	山城八坂祭 武藏日枝祭	十四	つきのえいね	▲五時四分	▲八時四分
十六日	水	石狩札幌祭 ○満月後。時五分	十五	つきのとこ	▲六時五分	▲九時五分
十七日	木	神宮月次祭奉幣	十六	つきのえいね	▲七時四分	▲十時五分
十八日	金		十七	つきのとこ	▲八時五分	▲十一時五分
十九日	土		十八	つきのえいね	▲九時五分	▲十二時五分
二十日	日		十九	つきのとこ	▲十時五分	▲十三時五分
廿一日	月	尾張熱田祭 げー 五月中	二十	つきのえいね	▲十一時五分	▲十四時五分
夏至後九時五十九秒日出前四時四十分日入後七時七分						
廿二日	火	月最高前二時	廿一	つきのとこ	▲十二時五分	▲十五時五分
廿三日	水		廿二	つきのえいね	▲十三時五分	▲十六時五分
廿四日	木		廿三	つきのとこ	▲十四時五分	▲十七時五分
廿五日	金	●下弦前時五十四分	廿四	つきのえいね	▲十五時五分	▲十八時五分
廿六日	土		廿五	つきのとこ	▲十六時五分	▲十九時五分
廿七日	日		廿六	つきのえいね	▲十七時五分	▲二十時五分
廿八日	月		廿七	つきのとこ	▲十八時五分	▲二十一時五分
廿九日	火	摂津住吉祭	廿八	つきのえいね	▲十九時五分	▲二十二時五分
三十日	水	大祓	廿九	つきのとこ	▲二十時五分	▲二十三時五分



七月大三十一日

印八年前 八午後
月出 月入

一日	水	山城建勲祭	三十一	三十一	ひのえいね	▲四時五分	▲六時五分
二日	金	えんげ(せり)	三十	三十	三のえいね	▲五時五分	▲七時五分
三日	土	●新月前七時二十六分	二十九	二十九	三のえいね	▲六時五分	▲八時五分
四日	日	月最昇前二時	二十八	二十八	三のえいね	▲七時四分	▲九時五分
五日	月		二十七	二十七	ひのえいね	▲八時三分	▲九時五分
六日	火		二十六	二十六	ひのえいね	▲九時三分	▲十時五分
七日	水	おこあへ(こま)	二十五	二十五	三のえいね	▲十時五分	▲十一時五分
八日	木	●上弦後二時三十七分	二十四	二十四	つちのえいね	▲十一時五分	▲十二時五分
九日	金		二十三	二十三	うのえいね	▲十二時五分	▲十三時五分
十日	土		二十二	二十二	うのえいね	▲十三時五分	▲十四時五分
十一日	日		二十一	二十一	三のえいね	▲十四時五分	▲十五時五分
十二日	月	摂津湊川祭	二十	二十	三のえいね	▲十五時五分	▲十六時五分
十三日	火		十九	十九	三のえいね	▲十六時五分	▲十七時五分
十四日	水		十八	十八	三のえいね	▲十七時五分	▲十八時五分

小暑後二時五分至九秒日出前四時五十分日入後七時六分

大暑前八時至三秒日入前五時二分日入後七時一分

十五日	木	羽前月山祭	十七	十七	ひのえいね	▲六時五分	▲四時五分
十六日	金	○満月後二時二十八分	十六	十六	三のえいね	▲七時五分	▲四時五分
十七日	土		十五	十五	三のえいね	▲八時五分	▲五時五分
十八日	日		十四	十四	三のえいね	▲九時五分	▲六時五分
十九日	月	月最高後四時	十三	十三	三のえいね	▲十時五分	▲七時五分
二十日	火	どよう(前)五時二十八分	十二	十二	三のえいね	▲十一時五分	▲八時五分
廿一日	水		十一	十一	三のえいね	▲十二時五分	▲九時五分
廿二日	木		十	十	三のえいね	▲十三時五分	▲十時五分
廿三日	金		九	九	三のえいね	▲十四時五分	▲十一時五分
廿四日	土	●下弦後四時四分	八	八	三のえいね	▲十五時五分	▲十二時五分
廿五日	日		七	七	三のえいね	▲十六時五分	▲十三時五分
廿六日	月		六	六	三のえいね	▲十七時五分	▲十四時五分
廿七日	火		五	五	三のえいね	▲十八時五分	▲十五時五分
廿八日	水		四	四	三のえいね	▲十九時五分	▲十六時五分
廿九日	木		三	三	三のえいね	▲二十時五分	▲十七時五分
三十日	金		二	二	三のえいね	▲二十一時五分	▲十八時五分
三十一日	土	●新月後二時四十分	一	一	三のえいね	▲二十二時五分	▲十九時五分

八月大三十一日

一日	日	武藏氷川祭 月最昇前八時	二	三	三ののえうま	六時五分	七時四分	八時五分	九時五分
二日	月		三	四	三ののえうま	七時五分	八時五分	九時五分	
三日	火	肥後八代祭	四	五	三ののえうま	八時五分	九時五分		
四日	水	山城北野祭	五	六	三ののえうま	九時五分			
五日	木		六	七	三ののえうま				
六日	金		七	八	三ののえうま				
七日	土	上弦前六時三十分	八	九	三ののえうま				
八日	日	下弦前六時三十分	九	十	三ののえうま				
九日	月	大こんりひま	十	十一	三ののえうま				
十日	火	安房安房祭	十一	十二	三ののえうま				
十一日	水		十二	十三	三ののえうま				
十二日	木		十三	十四	三ののえうま				
十三日	金	和泉大鳥祭	十四	十五	三ののえうま				
十四日	土		十五		三ののえうま				

立秋前二時二分四十分日出前五時四分日入後六時七分

處暑後三時二分四十九秒日出前五時二分日入後三時五分

十五日	日	大隅鹿兒島祭 伯耆名和祭	十六	十七	三ののえうま	七時五分	八時五分	九時五分	
十六日	月	○満月前満月 月最昇後二時	十七	十八	三ののえうま	八時五分	九時五分		
十七日	火	伊豆三島祭	十八	十九	三ののえうま	九時五分			
十八日	水		十九	二十	三ののえうま				
十九日	木		二十	廿一	三ののえうま				
二十日	金	相模鎌倉祭	廿一	廿二	三ののえうま				
廿一日	土		廿二	廿三	三ののえうま				
廿二日	日	○下弦前五時二分	廿三	廿四	三ののえうま				
廿三日	月	あしひま	廿四	廿五	三ののえうま				
廿四日	火		廿五	廿六	三ののえうま				
廿五日	水	筑前太宰府祭 越前藤島祭	廿六	廿七	三ののえうま				
廿六日	木		廿七	廿八	三ののえうま				
廿七日	金		廿八	廿九	三ののえうま				
廿八日	土		廿九	三十	三ののえうま				
廿九日	日	●新月後。時三十分	三十	三十一	三ののえうま				
三十日	月	月最昇後六時	三十一		三ののえうま				
三十一日	火				三ののえうま				

九月小三十日

一日	水	常陸鹿島祭 二百廿日	四	きのえね	▲八時五分	▲八時三分
二日	木		五	きのえね	▲九時五分	▲九時四分
三日	金		六	ひのえち	▲七時三分	▲七時四分
四日	土		七	ひのえち	▲七時三分	▲七時四分
五日	日	○上弦後五時十五分	八	きのえち	▲七時三分	▲七時四分
六日	月		九	きのえち	▲七時三分	▲七時四分
七日	火		十	きのえち	▲七時三分	▲七時四分
八日	水	あつひのまゝ	十一	きのえち	▲七時三分	▲七時四分
九日	木	振津生國魂祭	十二	きのえち	▲七時三分	▲七時四分
十日	金		十三	きのえち	▲七時三分	▲七時四分
十一日	土		十四	きのえち	▲七時三分	▲七時四分
十二日	日	月最高前二時	十五	きのえち	▲七時三分	▲七時四分
十三日	月	○満月後八時。九分	十六	きのえね	▲六時十分	▲五時十分
十四日	火		十七	ひのえち	▲六時四分	▲六時四分

白露前二時九分 杓出前二時五分 日入後六時七分

秋分後。時二三分。杓出前五時四分 日入後五時五五分

十五日	水	山城男山祭 大和石上祭	十八	きのえち	▲七時五分	▲七時五分
十六日	木		十九	きのえち	▲七時五分	▲七時五分
十七日	金		二十	きのえち	▲七時五分	▲七時五分
十八日	土	山城豊國祭	廿一	きのえち	▲七時五分	▲七時五分
十九日	日	大隅霧島祭	廿二	きのえち	▲七時五分	▲七時五分
二十日	月	山城白峯祭 ひぐん	廿三	きのえち	▲七時五分	▲七時五分
廿一日	火	遠江井伊谷祭 ○下弦後時五分	廿四	きのえち	▲七時五分	▲七時五分
廿二日	水	秋季皇靈祭	廿五	きのえち	▲七時五分	▲七時五分
廿三日	木	秋季神殿祭	廿六	きのえち	▲七時五分	▲七時五分
廿四日	金	むぎのこま	廿七	ひのとあ	▲二時六分	▲三時五分
廿五日	土	社日	廿八	きのえね	▲三時三分	▲四時五分
廿六日	日	紀伊日前祭 紀伊國懸祭	廿九	きのえち	▲三時三分	▲四時五分
廿七日	月	月最前前四時	三十	きのえち	▲四時四分	▲五時三分
廿八日	火	○新月前六時三分 九月小	三十一	きのえち	▲五時四分	▲六時三分
廿九日	水		三十二	きのえち	▲七時五分	▲六時五分
三十日	木		三十三	きのえち	▲八時五分	▲七時五分

九

印年前 八午後
月出 月入



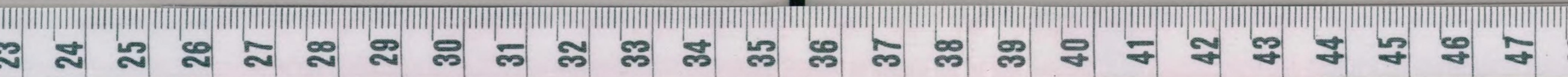
十月大三十日

貞年前 八年後
月出 月入

一日	金	周防豊榮祭	四	三のえうま	▲九時五分	▲八時五分
二日	土		五	三のえとひ	▲九時五分	▲九時五分
三日	日		六	ひのえさる	▲十時五分	▲九時四分
四日	月		七	ひのとより	▲十時五分	▲十時五分
五日	火	●上弦前七時五十分	八	ひのえいぬ	▲十時五分	▲十時五分
六日	水		九	つきのとみ	▲十一時五分	▲十一時五分
七日	木	長門赤間祭	十	うのえね	▲十一時五分	▲十一時五分
八日	金	むすこつひまそへ	十一	うのとより	▲十二時五分	▲十一時五分
寒露後六時八分五秒日出前六時二分日入後五時三十分			十二	三のえとち	▲十三時五分	▲十三時五分
九日	土	月最高前一時	十三	三のえとち	▲十四時五分	▲十三時五分
十日	日		十四	三のえとち	▲十五時五分	▲十四時五分
十一日	月		十五	三のえとち	▲十六時五分	▲十五時五分
十二日	火		十六	ひのえうま	▲十七時五分	▲十六時五分
十三日	水	○満月後。時四十三分	十七	ひのえうま	▲十八時五分	▲十七時五分
十四日	木	神宮神御衣祭	十八	三のえとち	▲十九時五分	▲十八時五分

十五日	金		十九	うのえとち	▲二十時五分	▲十九時五分
十六日	土	神宮神嘗祭	二十	うのえとち	▲二十一時五分	▲二十時五分
十七日	日		廿一	うのえとち	▲二十二時五分	▲二十一時五分
十八日	月		廿二	三のえね	▲二十三時五分	▲二十二時五分
十九日	火		廿三	三のえとち	▲二十四時五分	▲二十三時五分
二十日	水	どようり後八時三十分	廿四	三のえとち	▲二十五時五分	▲二十四時五分
廿一日	木	●下弦前。時五分	廿五	三のえとち	▲二十六時五分	▲二十五時五分
廿二日	金		廿六	ひのえとち	▲二十七時五分	▲二十六時五分
廿三日	土		廿七	ひのとより	▲二十八時五分	▲二十七時五分
霜降後八時五十分五秒日出前六時十四分日入後五時十分			廿八	三のえうま	▲二十九時五分	▲二十八時五分
廿四日	日		廿九	三のえとち	▲三十時五分	▲二十九時五分
廿五日	月	月最昇前九時	朔	うのえさる	▲三十一時五分	▲三十時五分
廿六日	火	日向宮崎祭		うのとより	▲三十二時五分	▲三十一時五分
廿七日	水	●新月後四時三十分		うのえとち	▲三十三時五分	▲三十二時五分
廿八日	木	薩摩照國祭		三のえとち	▲三十四時五分	▲三十三時五分
廿九日	金	筑前香椎祭		三のえとち	▲三十五時五分	▲三十四時五分
三十日	土			三のえとち	▲三十六時五分	▲三十五時五分
三十一日	日			三のえとち	▲三十七時五分	▲三十六時五分

九月中	廿六	ひのえとち	▲三十八時五分	▲三十七時五分
	廿七	ひのとより	▲三十九時五分	▲三十八時五分
	廿八	三のえうま	▲四十時五分	▲三十九時五分
	廿九	三のえとち	▲四十一時五分	▲四十時五分
	朔	うのえさる	▲四十二時五分	▲四十一時五分
		うのとより	▲四十三時五分	▲四十二時五分
		三のえとち	▲四十四時五分	▲四十三時五分
		三のえとち	▲四十五時五分	▲四十四時五分
		三のえとち	▲四十六時五分	▲四十五時五分
		三のえとち	▲四十七時五分	▲四十六時五分
		三のえとち	▲四十八時五分	▲四十七時五分
		三のえとち	▲四十九時五分	▲四十八時五分
		三のえとち	▲五十時五分	▲四十九時五分
		三のえとち	▲五十一時五分	▲五十時五分
		三のえとち	▲五十二時五分	▲五十一時五分
		三のえとち	▲五十三時五分	▲五十二時五分
		三のえとち	▲五十四時五分	▲五十三時五分
		三のえとち	▲五十五時五分	▲五十四時五分
		三のえとち	▲五十六時五分	▲五十五時五分
		三のえとち	▲五十七時五分	▲五十六時五分
		三のえとち	▲五十八時五分	▲五十七時五分
		三のえとち	▲五十九時五分	▲五十八時五分
		三のえとち	▲六十時五分	▲五十九時五分



十一月小三十日

印年前 六午後
月出 月入

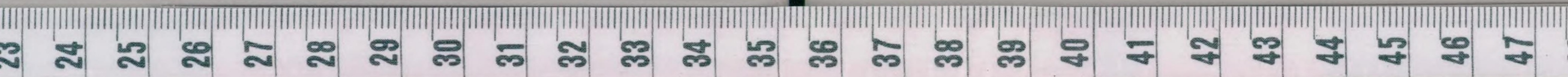
一	日月		六	三のとり	△時五分	△九時五分
二	日火		七	ひのえち	△時四分	△時五分
三	日水		八	ひのえち	△時五分	△時五分
四	日木	○上弦前二時四分	九	ひのえち	△時五分	△時五分
五	日金		十	ひのえち	△時五分	△時五分
六	日土	武藏靖國祭 月最高前時	十一	ひのえち	△時五分	△時五分
七	日日		十二	ひのえち	△時五分	△時五分
八	日月		十三	ひのえち	△時五分	△時五分
九	日火		十四	ひのえち	△時五分	△時五分
十	日水	新嘗祭班幣	十五	ひのえち	△時五分	△時五分
十一	日木		十六	ひのえち	△時五分	△時五分
十二	日金	○満月前四時二十六分	十七	ひのえち	△時五分	△時五分
十三	日土		十八	ひのえち	△時五分	△時五分
十四	日日		十九	ひのえち	△時五分	△時五分

立冬後八時三十分至秒日出前六時三十分日入後四時五十分

十五	日月	筑前宗像祭	二十	ひのえち	△時五分	△時五分
十六	日火		廿一	ひのえち	△時五分	△時五分
十七	日水	大和談山祭	廿二	ひのえち	△時五分	△時五分
十八	日木		廿三	ひのえち	△時五分	△時五分
十九	日金	○下弦前七時五十九分	廿四	ひのえち	△時五分	△時五分
二十	日土		廿五	ひのえち	△時五分	△時五分
廿一	日日	月最昇後四時	廿六	ひのえち	△時五分	△時五分
廿二	日月	鎮魂祭 十月中	廿七	ひのえち	△時五分	△時五分

小雪後五時三十分至秒日出前四時四分日入後四時四分

廿三	日火	新嘗祭	廿八	ひのえち	△時五分	△時五分
廿四	日水		廿九	ひのえち	△時五分	△時五分
廿五	日木		三十	ひのえち	△時五分	△時五分
廿六	日金	○新月前四時三十分	朔	ひのえち	△時五分	△時五分
廿七	日土		二	ひのえち	△時五分	△時五分
廿八	日日		三	ひのえち	△時五分	△時五分
廿九	日月		四	ひのえち	△時五分	△時五分
三十	日火		五	ひのえち	△時五分	△時五分



十二月大三十日

印年前 午後
月出 月入

一日	水		六	三のえひら	▲一時五分	▲九時四分
二日	木		七	ひのえさる	▲一時五分	▲一時四分
三日	金	●上弦後十二時四十四分	八	ひのえさる	○時五分	▲一時五分
四日	土	神宮月次祭幣帛發遣	九	つきのえいね	○時五分	
五日	日	月最高前。時	十	つきのえいね	▲一時五分	▲一時五分
六日	月		十一	うのえね	▲一時五分	▲一時五分
七日	火	攝津水無瀬祭	十二	うのえね	▲一時五分	▲一時五分
大雪後。時四十分日入。日出前六時五十分日入。後四時四分						
八日	水		十三	三のえとら	▲二時五分	▲三時九分
九日	木		十四	三のえとら	▲三時五分	▲四時七分
十日	金		十五	三のえとら	▲四時五分	▲五時七分
十一日	土	○満月後六時四十九分	十六	三のえとら	▲四時五分	▲六時八分
十二日	日		十七	ひのえらま	▲五時五分	▲七時八分
十三日	月		十八	ひのえらま	▲六時五分	▲八時六分
十四日	火		十九	三のえさる	▲七時五分	▲九時九分

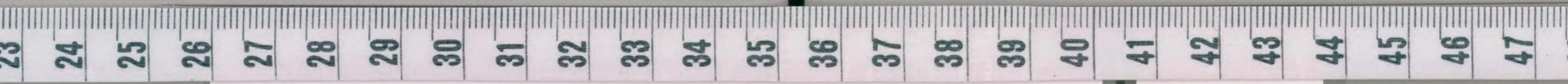
十五日	水		二十	つきのえとら	▲八時五分	▲一時五分
十六日	木	月最昇前九時	廿一	うのえいね	○時四分	▲一時五分
十七日	金	神宮月次祭奉幣	廿二	うのとら	▲一時五分	▲一時五分
十八日	土	●下弦後三時五十八分	廿三	三のえね		○時五分
十九日	日		廿四	三のえとら	○時二分	○時四分
二十日	月		廿五	三のえとら	▲一時二分	▲一時九分
廿一日	火		廿六	三のえとら	▲二時五分	▲二時五分
廿二日	水	とら	廿七	ひのえら	▲三時五分	▲三時七分
冬至前六時三十分日入。日出前七時。八分日入。後四時五分						
廿三日	木		廿八	ひのとら	▲四時三分	▲三時九分
廿四日	金		廿九	つきのえらま	▲五時四分	▲四時六分
廿五日	土	●新月後七時十四分	朔	つきのえらま	▲六時三分	▲四時五分
廿六日	日		二	うのえさる	▲七時五分	▲五時四分
廿七日	月		三	うのとら	▲八時四分	▲六時四分
廿八日	火		四	三のえいね	▲八時五分	▲七時三分
廿九日	水		五	三のえとら	▲九時七分	▲八時三分
三十日	木		六	三のえね	○時五分	▲九時五分
三十一日	金	大祓 月最高後九時	七	三のとら	○時四分	○時五分

求年齡月數表

庚	辛	壬	癸	甲	乙	丙	丁	戊	己
天百四	明百四	天百四	明百四	天百四	明百四	天百四	明百四	天百四	明百四
二	三	四	五	六	七	八	九	十	十一
戌	亥	子	丑	寅	卯	辰	巳	午	未
三	四	五	六	七	八	九	十	十一	十二
申	酉	戌	亥	子	丑	寅	卯	辰	巳
七	八	九	十	十一	十二	十三	十四	十五	十六
午	未	申	酉	戌	亥	子	丑	寅	卯
三	四	五	六	七	八	九	十	十一	十二
辰	巳	午	未	申	酉	戌	亥	子	丑
保	天	三	七	十一	十五	十九	二十三	二十七	三十一
寅	辰	巳	午	未	申	酉	戌	亥	子
士	保	三	七	十一	十五	十九	二十三	二十七	三十一
子	寅	辰	巳	午	未	申	酉	戌	亥
三	七	十一	十五	十九	二十三	二十七	三十一	三十五	三十九
戌	子	寅	辰	巳	午	未	申	酉	戌
萬	三	七	十一	十五	十九	二十三	二十七	三十一	三十五
申	戌	子	寅	辰	巳	午	未	申	酉
三	七	十一	十五	十九	二十三	二十七	三十一	三十五	三十九
午	申	戌	子	寅	辰	巳	午	未	申
三	七	十一	十五	十九	二十三	二十七	三十一	三十五	三十九
辰	午	申	戌	子	寅	辰	巳	午	未

算月	二月	三月	四月	五月	六月	七月	八月	九月	十月	十一月	十二月
一月生	二月生	三月生	四月生	五月生	六月生	七月生	八月生	九月生	十月生	十一月生	十二月生
滿年	滿年	滿年	滿年	滿年	滿年	滿年	滿年	滿年	滿年	滿年	滿年
二月生	三月生	四月生	五月生	六月生	七月生	八月生	九月生	十月生	十一月生	十二月生	滿年
三月生	四月生	五月生	六月生	七月生	八月生	九月生	十月生	十一月生	十二月生	滿年	滿年
四月生	五月生	六月生	七月生	八月生	九月生	十月生	十一月生	十二月生	滿年	滿年	滿年
五月生	六月生	七月生	八月生	九月生	十月生	十一月生	十二月生	滿年	滿年	滿年	滿年
六月生	七月生	八月生	九月生	十月生	十一月生	十二月生	滿年	滿年	滿年	滿年	滿年
七月生	八月生	九月生	十月生	十一月生	十二月生	滿年	滿年	滿年	滿年	滿年	滿年
八月生	九月生	十月生	十一月生	十二月生	滿年	滿年	滿年	滿年	滿年	滿年	滿年
九月生	十月生	十一月生	十二月生	滿年	滿年	滿年	滿年	滿年	滿年	滿年	滿年
十月生	十一月生	十二月生	滿年	滿年	滿年	滿年	滿年	滿年	滿年	滿年	滿年
十一月生	十二月生	滿年	滿年	滿年	滿年	滿年	滿年	滿年	滿年	滿年	滿年
十二月生	滿年	滿年	滿年	滿年	滿年	滿年	滿年	滿年	滿年	滿年	滿年

右のりゅうの先づ年表の年數を見おさる次は此の月表のりゅうの月數を定め見おさる年數を加ふべし



神宮司廳

