

上ノ宮、上			下ノ宮、下		
第一	武牛嶋	豊田崎	武牛嶋	豊田崎	武牛嶋
第二	橋廻線	賀子倉	橋廻線	賀子倉	賀子倉
第三	新品大川	橋川崎	新品大川	橋川崎	橋川崎
第四	見川	見川	見川	見川	見川
第五	戸天	戸天	戸天	戸天	戸天
第六	谷	谷	谷	谷	谷
第七	横	横	横	横	横
第八	賀	賀	賀	賀	賀
第九	賀	賀	賀	賀	賀
第十	賀	賀	賀	賀	賀

一ノ宮ヨリ各驛ニ至ル賃金表 一等ハ三等ノ三倍ナリ

上			中			下		
第一	武牛嶋	豊田崎	武牛嶋	豊田崎	武牛嶋	豊田崎	武牛嶋	豊田崎
第二	橋廻線	賀子倉	橋廻線	賀子倉	橋廻線	賀子倉	橋廻線	賀子倉
第三	新品大川	橋川崎	新品大川	橋川崎	新品大川	橋川崎	新品大川	橋川崎
第四	見川	見川	見川	見川	見川	見川	見川	見川
第五	戸天	戸天	戸天	戸天	戸天	戸天	戸天	戸天
第六	谷	谷	谷	谷	谷	谷	谷	谷
第七	横	横	横	横	横	横	横	横
第八	賀	賀	賀	賀	賀	賀	賀	賀
第九	賀	賀	賀	賀	賀	賀	賀	賀
第十	賀	賀	賀	賀	賀	賀	賀	賀

岐阜ヨリ各驛ニ至ル賃金表 一等ハ三等ノ三倍ナリ

御松山小御佐三沼鈴岩蒲興江靜燒藤島金堀掛袋中天津舞鷲二豊御蒲岡安和大大熱名清一木岐大垂開長	津田北山揚野島津川瀧原津尻岡津枝田谷内川井泉川松坂津川橋油郡崎城谷府高田屋洲宮川早	高田屋洲宮川早	御松山小御佐三沼鈴岩蒲興江靜燒藤島金堀掛袋中天津舞鷲二豊御蒲岡安和大大熱名清一木岐大垂開長	津田北山揚野島津川瀧原津尻岡津枝田谷内川井泉川松坂津川橋油郡崎城谷府高田屋洲宮川早	高田屋洲宮川早
御松山小御佐三沼鈴岩蒲興江靜燒藤島金堀掛袋中天津舞鷲二豊御蒲岡安和大大熱名清一木岐大垂開長	津田北山揚野島津川瀧原津尻岡津枝田谷内川井泉川松坂津川橋油郡崎城谷府高田屋洲宮川早	高田屋洲宮川早	御松山小御佐三沼鈴岩蒲興江靜燒藤島金堀掛袋中天津舞鷲二豊御蒲岡安和大大熱名清一木岐大垂開長	津田北山揚野島津川瀧原津尻岡津枝田谷内川井泉川松坂津川橋油郡崎城谷府高田屋洲宮川早	高田屋洲宮川早
御松山小御佐三沼鈴岩蒲興江靜燒藤島金堀掛袋中天津舞鷲二豊御蒲岡安和大大熱名清一木岐大垂開長	津田北山揚野島津川瀧原津尻岡津枝田谷内川井泉川松坂津川橋油郡崎城谷府高田屋洲宮川早	高田屋洲宮川早	御松山小御佐三沼鈴岩蒲興江靜燒藤島金堀掛袋中天津舞鷲二豊御蒲岡安和大大熱名清一木岐大垂開長	津田北山揚野島津川瀧原津尻岡津枝田谷内川井泉川松坂津川橋油郡崎城谷府高田屋洲宮川早	高田屋洲宮川早

大垣ヨリ各驛ニ至ル賃金表 一等八三等ノ三倍ナリ

御佐三沼鈴岩蒲興江靜燒藤島金堀掛袋中天津舞鷲二豊御蒲岡安和大大熱名清一木岐大垂開長	津田北山揚野島津川瀧原津尻岡津枝田谷内川井泉川松坂津川橋油郡崎城谷府高田屋洲宮川早	高田屋洲宮川早	御佐三沼鈴岩蒲興江靜燒藤島金堀掛袋中天津舞鷲二豊御蒲岡安和大大熱名清一木岐大垂開長	津田北山揚野島津川瀧原津尻岡津枝田谷内川井泉川松坂津川橋油郡崎城谷府高田屋洲宮川早	高田屋洲宮川早
御佐三沼鈴岩蒲興江靜燒藤島金堀掛袋中天津舞鷲二豊御蒲岡安和大大熱名清一木岐大垂開長	津田北山揚野島津川瀧原津尻岡津枝田谷内川井泉川松坂津川橋油郡崎城谷府高田屋洲宮川早	高田屋洲宮川早	御佐三沼鈴岩蒲興江靜燒藤島金堀掛袋中天津舞鷲二豊御蒲岡安和大大熱名清一木岐大垂開長	津田北山揚野島津川瀧原津尻岡津枝田谷内川井泉川松坂津川橋油郡崎城谷府高田屋洲宮川早	高田屋洲宮川早
御佐三沼鈴岩蒲興江靜燒藤島金堀掛袋中天津舞鷲二豊御蒲岡安和大大熱名清一木岐大垂開長	津田北山揚野島津川瀧原津尻岡津枝田谷内川井泉川松坂津川橋油郡崎城谷府高田屋洲宮川早	高田屋洲宮川早	御佐三沼鈴岩蒲興江靜燒藤島金堀掛袋中天津舞鷲二豊御蒲岡安和大大熱名清一木岐大垂開長	津田北山揚野島津川瀧原津尻岡津枝田谷内川井泉川松坂津川橋油郡崎城谷府高田屋洲宮川早	高田屋洲宮川早

米原ヨリ各驛ニ至ル賃金表 一等八三等ノ三倍ナリ

佐三郎 鈴岩浦興江 靜燒藤島 金畑掛袋中 天濱舞臺 二豊御蒲岡 安知 大大 熱名清 一木較 大垂關長 米彦河能 名川	野島津川 瀧原津尻 岡津枝田谷内 川井泉 川松坂津川 崎城谷府高田 屋洲宮川 卑垣井原 岡原	岡原 高六十八錢 高六十八錢 高六十八錢 高六十八錢 高六十八錢 高六十八錢 高六十八錢 高六十八錢 高六十八錢 高六十八錢	彦根ヨリ上リ
向京 稻山 大馬 草野 八能 河野 登	武牛嶋 橋延線 賀子倉 橋川 崎崎 見川 旗谷 塚船 澤崎 津田 北山 山崎	高六十八錢 高六十八錢 高六十八錢 高六十八錢 高六十八錢 高六十八錢 高六十八錢 高六十八錢 高六十八錢 高六十八錢	彦根ヨリ上リ
山杉 岡岡 動崎 澤任 川松 橋等 木津 庄田 井呂 士 生波 庄津 賀田 細柳 本木 高長	神三住 四神 大吹 茨高 高山 月宮 吉宮 崎阪 田木 柳崎	高六十八錢 高六十八錢 高六十八錢 高六十八錢 高六十八錢 高六十八錢 高六十八錢 高六十八錢 高六十八錢 高六十八錢	彦根ヨリ上リ
京 稻山 大馬 草野 八能 河野 登	武牛嶋 橋延線 賀子倉 橋川 崎崎 見川 旗谷 塚船 澤崎 津田 北山 山崎	高六十八錢 高六十八錢 高六十八錢 高六十八錢 高六十八錢 高六十八錢 高六十八錢 高六十八錢 高六十八錢 高六十八錢	彦根ヨリ上リ

彦根ヨリ各驛ニ至ル賃金表 一等六三等ノ三倍ナリ

鈴岩浦興江 靜燒藤島 金畑掛袋中 天濱舞臺 二豊御蒲岡 安知 大大 熱名清 一木較 大垂關長 米彦河能 名川	川瀧 原津 尻岡 津枝田 谷内 川井泉 川松坂 津川崎 城谷府 高田屋 洲宮川 卑垣 井原岡 原	岡原 高六十八錢 高六十八錢 高六十八錢 高六十八錢 高六十八錢 高六十八錢 高六十八錢 高六十八錢 高六十八錢 高六十八錢	八幡ヨリ上リ
山杉 岡岡 動崎 澤任 川松 橋等 木津 庄田 井呂 士 生波 庄津 賀田 細柳 本木 高長	武牛嶋 橋延線 賀子倉 橋川 崎崎 見川 旗谷 塚船 澤崎 津田 北山 山崎	高六十八錢 高六十八錢 高六十八錢 高六十八錢 高六十八錢 高六十八錢 高六十八錢 高六十八錢 高六十八錢 高六十八錢	八幡ヨリ上リ
京 稻山 大馬 草野 八能 河野 登	武牛嶋 橋延線 賀子倉 橋川 崎崎 見川 旗谷 塚船 澤崎 津田 北山 山崎	高六十八錢 高六十八錢 高六十八錢 高六十八錢 高六十八錢 高六十八錢 高六十八錢 高六十八錢 高六十八錢 高六十八錢	八幡ヨリ上リ
都御科 谷坂 津洲	武牛嶋 橋延線 賀子倉 橋川 崎崎 見川 旗谷 塚船 澤崎 津田 北山 山崎	高六十八錢 高六十八錢 高六十八錢 高六十八錢 高六十八錢 高六十八錢 高六十八錢 高六十八錢 高六十八錢 高六十八錢	八幡ヨリ上リ

八幡ヨリ各驛ニ至ル賃金表 一等六三等ノ三倍ナリ

Table listing rice varieties such as '稲荷ヨリ' and '上ヨリ', including origin (e.g., 美濃, 越前), price, and quality grades. Columns include variety name, origin, price, and quality.

稲荷ヨリ各驛ニ至ル賃金表 一等ハ三等ノ三倍ナリ

Table listing rice varieties such as '京都ヨリ上ヨリ' and '京都ヨリ下ヨリ', including origin (e.g., 美濃, 越前), price, and quality grades. Columns include variety name, origin, price, and quality.

京都ヨリ各驛ニ至ル賃金表 一等ハ三等ノ三倍ナリ

大阪ヨリ各驛ニ至ル賃金表	神崎ヨリ各驛ニ至ル賃金表
<p>一等八三等ノ三倍ナリ</p> <p>大阪ヨリ各驛ニ至ル賃金表</p> <p>一等八三等ノ三倍ナリ</p>	<p>一等八三等ノ三倍ナリ</p> <p>神崎ヨリ各驛ニ至ル賃金表</p> <p>一等八三等ノ三倍ナリ</p>

大阪ヨリ各驛ニ至ル賃金表	神崎ヨリ各驛ニ至ル賃金表
<p>一等八三等ノ三倍ナリ</p> <p>大阪ヨリ各驛ニ至ル賃金表</p> <p>一等八三等ノ三倍ナリ</p>	<p>一等八三等ノ三倍ナリ</p> <p>神崎ヨリ各驛ニ至ル賃金表</p> <p>一等八三等ノ三倍ナリ</p>

西ノ宮、上、
西ノ宮、下、

西ノ宮ヨリ各驛ニ至ル賃金表 一等六三第ノ三倍ナリ

驛	西ノ宮、上	西ノ宮、下
舞臺	高六十八圓	高六十八圓
二	高六十七圓	高六十七圓
三	高六十六圓	高六十六圓
四	高六十五圓	高六十五圓
五	高六十四圓	高六十四圓
六	高六十三圓	高六十三圓
七	高六十二圓	高六十二圓
八	高六十一圓	高六十一圓
九	高六十圓	高六十圓
十	高五十九圓	高五十九圓
十一	高五十八圓	高五十八圓
十二	高五十七圓	高五十七圓
十三	高五十六圓	高五十六圓
十四	高五十五圓	高五十五圓
十五	高五十四圓	高五十四圓
十六	高五十三圓	高五十三圓
十七	高五十二圓	高五十二圓
十八	高五十一圓	高五十一圓
十九	高五十圓	高五十圓
二十	高四十九圓	高四十九圓
二十一	高四十八圓	高四十八圓
二十二	高四十七圓	高四十七圓
二十三	高四十六圓	高四十六圓
二十四	高四十五圓	高四十五圓
二十五	高四十四圓	高四十四圓
二十六	高四十三圓	高四十三圓
二十七	高四十二圓	高四十二圓
二十八	高四十一圓	高四十一圓
二十九	高四十圓	高四十圓
三十	高三十九圓	高三十九圓
三十一	高三十八圓	高三十八圓
三十二	高三十七圓	高三十七圓
三十三	高三十六圓	高三十六圓
三十四	高三十五圓	高三十五圓
三十五	高三十四圓	高三十四圓
三十六	高三十三圓	高三十三圓
三十七	高三十二圓	高三十二圓
三十八	高三十一圓	高三十一圓
三十九	高三十圓	高三十圓
四十	高二十九圓	高二十九圓
四十一	高二十八圓	高二十八圓
四十二	高二十七圓	高二十七圓
四十三	高二十六圓	高二十六圓
四十四	高二十五圓	高二十五圓
四十五	高二十四圓	高二十四圓
四十六	高二十三圓	高二十三圓
四十七	高二十二圓	高二十二圓
四十八	高二十一圓	高二十一圓
四十九	高二十圓	高二十圓
五十	高一十九圓	高一十九圓
五十一	高一十八圓	高一十八圓
五十二	高一十七圓	高一十七圓
五十三	高一十六圓	高一十六圓
五十四	高一十五圓	高一十五圓
五十五	高一十四圓	高一十四圓
五十六	高一十三圓	高一十三圓
五十七	高一十二圓	高一十二圓
五十八	高一十一圓	高一十一圓
五十九	高一十圓	高一十圓
六十	高九圓	高九圓
六十一	高八圓	高八圓
六十二	高七圓	高七圓
六十三	高六圓	高六圓
六十四	高五圓	高五圓
六十五	高四圓	高四圓
六十六	高三圓	高三圓
六十七	高二圓	高二圓
六十八	高一圓	高一圓

西ノ宮ヨリ各驛ニ至ル賃金表 一等六三第ノ三倍ナリ

三ノ宮、上、
三ノ宮、下、

三ノ宮ヨリ各驛ニ至ル賃金表 一等六三第ノ三倍ナリ

驛	三ノ宮、上	三ノ宮、下
舞臺	高六十八圓	高六十八圓
二	高六十七圓	高六十七圓
三	高六十六圓	高六十六圓
四	高六十五圓	高六十五圓
五	高六十四圓	高六十四圓
六	高六十三圓	高六十三圓
七	高六十二圓	高六十二圓
八	高六十一圓	高六十一圓
九	高六十圓	高六十圓
十	高五十九圓	高五十九圓
十一	高五十八圓	高五十八圓
十二	高五十七圓	高五十七圓
十三	高五十六圓	高五十六圓
十四	高五十五圓	高五十五圓
十五	高五十四圓	高五十四圓
十六	高五十三圓	高五十三圓
十七	高五十二圓	高五十二圓
十八	高五十一圓	高五十一圓
十九	高五十圓	高五十圓
二十	高四十九圓	高四十九圓
二十一	高四十八圓	高四十八圓
二十二	高四十七圓	高四十七圓
二十三	高四十六圓	高四十六圓
二十四	高四十五圓	高四十五圓
二十五	高四十四圓	高四十四圓
二十六	高四十三圓	高四十三圓
二十七	高四十二圓	高四十二圓
二十八	高四十一圓	高四十一圓
二十九	高四十圓	高四十圓
三十	高三十九圓	高三十九圓
三十一	高三十八圓	高三十八圓
三十二	高三十七圓	高三十七圓
三十三	高三十六圓	高三十六圓
三十四	高三十五圓	高三十五圓
三十五	高三十四圓	高三十四圓
三十六	高三十三圓	高三十三圓
三十七	高三十二圓	高三十二圓
三十八	高三十一圓	高三十一圓
三十九	高三十圓	高三十圓
四十	高二十九圓	高二十九圓
四十一	高二十八圓	高二十八圓
四十二	高二十七圓	高二十七圓
四十三	高二十六圓	高二十六圓
四十四	高二十五圓	高二十五圓
四十五	高二十四圓	高二十四圓
四十六	高二十三圓	高二十三圓
四十七	高二十二圓	高二十二圓
四十八	高二十一圓	高二十一圓
四十九	高二十圓	高二十圓
五十	高一十九圓	高一十九圓
五十一	高一十八圓	高一十八圓
五十二	高一十七圓	高一十七圓
五十三	高一十六圓	高一十六圓
五十四	高一十五圓	高一十五圓
五十五	高一十四圓	高一十四圓
五十六	高一十三圓	高一十三圓
五十七	高一十二圓	高一十二圓
五十八	高一十一圓	高一十一圓
五十九	高一十圓	高一十圓
六十	高九圓	高九圓
六十一	高八圓	高八圓
六十二	高七圓	高七圓
六十三	高六圓	高六圓
六十四	高五圓	高五圓
六十五	高四圓	高四圓
六十六	高三圓	高三圓
六十七	高二圓	高二圓
六十八	高一圓	高一圓

三ノ宮ヨリ各驛ニ至ル賃金表 一等六三第ノ三倍ナリ

清一木岐大垂開長米	長濱ヨリ各驛ニ至ル賃金表	一等八三等ノ三倍ナリ
洲宮川阜垣非原岡原	長濱ヨリ各驛ニ至ル賃金表	一等八三等ノ三倍ナリ
富小高福石津金松美小助大細金新辨福大麟武麟今杉	長濱ヨリ各驛ニ至ル賃金表	一等八三等ノ三倍ナリ
山杉岡岡動幡澤任川松橋寺木津庄田非呂江生波庄津賀田潮郷木月	長濱ヨリ各驛ニ至ル賃金表	一等八三等ノ三倍ナリ
戸大藤茅平大國松山小御佐三沼船岩浦興江柳橋島金柳掛袋中天津舞鷲二豐御蒲岡安新大	長濱ヨリ各驛ニ至ル賃金表	一等八三等ノ三倍ナリ
曝船澤崎塚磯津田北山塙野島津川淵原津尻岡津枝田谷内川非泉川松坂津川橋浦郡崎城谷南高田屋	長濱ヨリ各驛ニ至ル賃金表	一等八三等ノ三倍ナリ
戸宮吉宮崎阪田木槻崎町都荷科谷峯津洲福川瀬根	長濱ヨリ各驛ニ至ル賃金表	一等八三等ノ三倍ナリ
神三住四神大吹茨高山向京箱山大馬草野入能河彦	長濱ヨリ各驛ニ至ル賃金表	一等八三等ノ三倍ナリ
戸宮吉宮崎阪田木槻崎町都荷科谷峯津洲福川瀬根	長濱ヨリ各驛ニ至ル賃金表	一等八三等ノ三倍ナリ
神三住四神大吹茨高山向京箱山大馬草野入能河彦	長濱ヨリ各驛ニ至ル賃金表	一等八三等ノ三倍ナリ

清一木岐大垂開長米長廣木中柳定	敬賀ヨリ各驛ニ至ル賃金表	一等八三等ノ三倍ナリ
洲宮川阜垣非原岡原	敬賀ヨリ各驛ニ至ル賃金表	一等八三等ノ三倍ナリ
富小高福石津金松美小助大細金新辨福大麟武麟今杉	敬賀ヨリ各驛ニ至ル賃金表	一等八三等ノ三倍ナリ
山杉岡岡動幡澤任川松橋寺木津庄田非呂江生波庄津	敬賀ヨリ各驛ニ至ル賃金表	一等八三等ノ三倍ナリ
戸大藤茅平大國松山小御佐三沼船岩浦興江柳橋島金柳掛袋中天津舞鷲二豐御蒲岡安新大	敬賀ヨリ各驛ニ至ル賃金表	一等八三等ノ三倍ナリ
曝船澤崎塚磯津田北山塙野島津川淵原津尻岡津枝田谷内川非泉川松坂津川橋浦郡崎城谷南高田屋	敬賀ヨリ各驛ニ至ル賃金表	一等八三等ノ三倍ナリ
戸宮吉宮崎阪田木槻崎町都荷科谷峯津洲福川瀬根	敬賀ヨリ各驛ニ至ル賃金表	一等八三等ノ三倍ナリ
神三住四神大吹茨高山向京箱山大馬草野入能河彦	敬賀ヨリ各驛ニ至ル賃金表	一等八三等ノ三倍ナリ
戸宮吉宮崎阪田木槻崎町都荷科谷峯津洲福川瀬根	敬賀ヨリ各驛ニ至ル賃金表	一等八三等ノ三倍ナリ
神三住四神大吹茨高山向京箱山大馬草野入能河彦	敬賀ヨリ各驛ニ至ル賃金表	一等八三等ノ三倍ナリ

一木岐大垂關長米長高木中柳疋敷杉今	富小高福石津金松美小棚大細金新藤福大	全庄ヨリ上	全庄ヨリ下
宮川早垣非原關原濱月木鄉瀨田賀津	山杉岡岡崎藤澤任川松橋寺木庄田非呂江生波	富小高福石津金松美小棚大細金新藤福大	山杉岡岡崎藤澤任川松橋寺木庄田非呂江生波
大藤才平大岡松山小浦佐三沼鈴岩浦興江靜遠藤島金	富小高福石津金松美小棚大細金新藤福大	富小高福石津金松美小棚大細金新藤福大	富小高福石津金松美小棚大細金新藤福大
船澤崎嶺磯津田北山勢野島津川淵原津尻淵津枝田谷内川非泉川松坂津川橋浦郡崎城谷府高田屋	富小高福石津金松美小棚大細金新藤福大	富小高福石津金松美小棚大細金新藤福大	富小高福石津金松美小棚大細金新藤福大
神三住西剛大吹茨高山向京松山火馬草野八能河彦	富小高福石津金松美小棚大細金新藤福大	富小高福石津金松美小棚大細金新藤福大	富小高福石津金松美小棚大細金新藤福大
月宮吉宮崎阪田木槻崎町郡松科谷崎津州繪川瀬根	富小高福石津金松美小棚大細金新藤福大	富小高福石津金松美小棚大細金新藤福大	富小高福石津金松美小棚大細金新藤福大
清一本岐大垂關長米長高木中柳疋敷杉今	富小高福石津金松美小棚大細金新藤福大	富小高福石津金松美小棚大細金新藤福大	富小高福石津金松美小棚大細金新藤福大

今庄ヨリ各躰ニ至ル價金表 一第ハ三等ノ三倍ナリ

一木岐大垂關長米長高木中柳疋敷杉今	富小高福石津金松美小棚大細金新藤福大	全庄ヨリ上	全庄ヨリ下
宮川早垣非原關原濱月木鄉瀨田賀津	山杉岡岡崎藤澤任川松橋寺木庄田非呂江生波	富小高福石津金松美小棚大細金新藤福大	山杉岡岡崎藤澤任川松橋寺木庄田非呂江生波
大藤才平大岡松山小浦佐三沼鈴岩浦興江靜遠藤島金	富小高福石津金松美小棚大細金新藤福大	富小高福石津金松美小棚大細金新藤福大	富小高福石津金松美小棚大細金新藤福大
船澤崎嶺磯津田北山勢野島津川淵原津尻淵津枝田谷内川非泉川松坂津川橋浦郡崎城谷府高田屋	富小高福石津金松美小棚大細金新藤福大	富小高福石津金松美小棚大細金新藤福大	富小高福石津金松美小棚大細金新藤福大
神三住西剛大吹茨高山向京松山火馬草野八能河彦	富小高福石津金松美小棚大細金新藤福大	富小高福石津金松美小棚大細金新藤福大	富小高福石津金松美小棚大細金新藤福大
月宮吉宮崎阪田木槻崎町郡松科谷崎津州繪川瀬根	富小高福石津金松美小棚大細金新藤福大	富小高福石津金松美小棚大細金新藤福大	富小高福石津金松美小棚大細金新藤福大
清一本岐大垂關長米長高木中柳疋敷杉今	富小高福石津金松美小棚大細金新藤福大	富小高福石津金松美小棚大細金新藤福大	富小高福石津金松美小棚大細金新藤福大

武生ヨリ各躰ニ至ル價金表 一第ハ三等ノ三倍ナリ

圖十四

福井	福井
<p>富小高福石津金松美小動大細金新株 聖呂 山杉岡岡動崎澤任川松橋寺木津庄田</p> <p>一等 高八千七百九十兩 二等 高八千七百九十兩 三等 高八千七百九十兩</p>	<p>富小高福石津金松美小動大細金新株 聖呂 山杉岡岡動崎澤任川松橋寺木津庄田</p> <p>一等 高八千七百九十兩 二等 高八千七百九十兩 三等 高八千七百九十兩</p>

福井ヨリ各驛ニ至ル賃金表 一等ハ三等ノ三倍ナリ

金津	金津
<p>富小高福石津金松美小動大細金新株 聖呂 山杉岡岡動崎澤任川松橋寺木津庄田</p> <p>一等 高八千七百九十兩 二等 高八千七百九十兩 三等 高八千七百九十兩</p>	<p>富小高福石津金松美小動大細金新株 聖呂 山杉岡岡動崎澤任川松橋寺木津庄田</p> <p>一等 高八千七百九十兩 二等 高八千七百九十兩 三等 高八千七百九十兩</p>

金津ヨリ各驛ニ至ル賃金表 一等ハ三等ノ三倍ナリ

圖十四

大聖寺ヨリ下リ	大聖寺ヨリ上リ	大聖寺ヨリ各驛ニ至ル賃金表	一等ハ三等ノ三倍ナリ
高尾 三十七里	高尾 三十七里	高尾 三十七里	高尾 三十七里
...

大聖寺ヨリ各驛ニ至ル賃金表 一等ハ三等ノ三倍ナリ

小松ヨリ下リ	小松ヨリ上リ	小松ヨリ各驛ニ至ル賃金表	一等ハ三等ノ三倍ナリ
高尾 三十七里	高尾 三十七里	高尾 三十七里	高尾 三十七里
...

小松ヨリ各驛ニ至ル賃金表 一等ハ三等ノ三倍ナリ

富山	福高小	石川	松本	小樽	大津	金沢	福井	敦賀	大坂	京都	神戶	大阪	兵庫	岡山	広島	山口	徳島	高松	愛媛	松山	高知	長門	大分	熊本	鹿儿岛	鹿児島
...

富山ヨリ各驛ニ至ル賃金表 一等ハ三等ノ三倍ナリ

明治三十二年七月八日ヨリ當分ノ内土曜日、日曜日ニ限り新橋横濱ノ二驛ニ於テ藤澤、鎌倉、平塚、大磯、國府津行割引往復切手ヲ發賣セラルル避暑旅行者ニハ最モ便利ナルヘシ其定メノ事項及賃金左ノ如シ

一 藤澤又ハ鎌倉行往復切手ハ兩驛共通ノモノトス

一 往復切手ノ通用期限ハ三日間トス

一 往復切手ヲ以テ高等車ニ乗換ハ總テ謝絕ス

一 往復切手ヲ以テ歸路乗車ヲ見合セラルルモ其賃金ハ還付セサルモノトス

一 往復切手ヲ以テ途中驛ヨリ乗車ハ總テ謝絕ス

一 往復切手ヲ以テ途中驛ニ下車セラルルトキハ其切手(往又ハ復)ハ前途無効トス

		新橋			横濱		
		一等	二等	三等	一等	二等	三等
藤澤又ハ鎌倉	二圓十六錢	一圓二十六錢	七十二錢	一圓六錢	六十二錢	三十五錢	
平塚	二圓七十八錢	一圓六十四錢	九十二錢	一圓六十一錢	九十四錢	五十三錢	
大磯	二圓九十二錢	一圓七十二錢	九十八錢	一圓七十八錢	一圓四錢	六十二錢	
國府津	三圓三十六錢	一圓九十六錢	一圓十二錢	二圓二十三錢	一圓三十一錢	七十五錢	

東京機耕製株會社

諸
機
械
農
具

三
田
製
作
所

鐵
道
用
車
輛

東京市芝區三田四町十八番地

電話新橋四五五番

赤痢を常に初諸病の爲に庭に
間常に備へ置べき良書なり

前内務省衛生局長後藤新平君序
京都府病婦學校教授フレイザル著
京市病婦學校教授成瀬四壽譯

實用看護法

挿畫三十餘入 三百八十頁
定 上製五十錢 郵税八錢
價 並製四十錢 郵税六錢

本書は専ら看護の業に従事し、又は看護法を知らんと欲する者の爲に、簡明なる文體に傍訓を添へ、看護婦の資格及義務、病室の撰定、食物の與え方、藥の與え法、體溫、灌腸、洗滌、按摩等、章を十六に分ち丁寧に教示解明したるものなり、特志者は殊に之を讀んで此學の知識を加ふるの必要あり、又一般普通の人々も坐右に備へざる可らざる良書なり、救世養身に意ある人幸に一本を讀められよ、
朝日新聞評 看護上必用の事項を擧げ周到懇切な極め獨り看護婦のみならず通常人にも常に一本を具へて參考に供すべき價あり●日本新聞評 家庭の内一本を備へて學ぶべき可なり●國民新聞評 親切丁寧にも行文は至極簡明に説示したり實用看護法の名に耻ぢず●早稻田文學部評 斯道専門の人々が好個參考書たるのみならず普通通の家庭間にありてまた有益の書といふべし

發兌東京々々橋區采女町警廳社書店
賣捌所全國各書店及雜誌店にあり

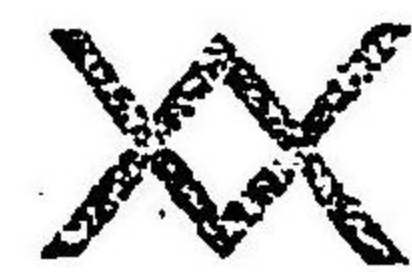
運送荷物ハ迅速ヲ旨トシ努メテ町重
ニ取扱フベシ
荷物ノ毀損減失延着等ノ責ハ新法ノ
規定ト鐵道規則ニヨリテ之ヲ負擔ス

- 神戸市榮町三丁目 山口運送店 電話二三〇番
- 神戸驛構内 山口運送店荷扱所 電話六七九番
- 神戸市三ノ宮町 山口運送店出張所 電話四一三番
- 神戸市小野古川筋 山口運送店洋糖部 電話六七八番
- 山陽鐵道龍野驛前 山口運送店出張所
- 山陽鐵道岡山驛前 山口運送店出張所
- 山陽鐵道廣島驛前 山口運送店出張所

全國各鐵道積貨物運送所

各位益御盛隆奉賀候

今回業務擴張と共に一層低價に速達候
重取扱可致候間倍舊御眷顧奉願上候



鐵道運送合資會社

本社 東京市新橋停車場前
電話新橋七五三番

支店 大阪市梅田停車場前
電話東三六六番

出張所 同市東區瓦町壹丁目
電話東貳四六番

出張所 關西鐵道大阪片町停車場前
電話東五三五番

出張所 西成鐵道大阪安治川口驛構内
電話西五三六番

附屬 大阪市東區北久太郎町貳丁目
太田宗兵衛

店族るすと一専を實誠
利 足

館 喬 遷

りあ設の部食洋便輕



(ツハ一)號客信電

吉村機械工場

東京市芝區西應寺町三十五番地
電話新橋四十五番(長距離加入)

● 場主吉村鐵之助

一 吉村工場製造係ハ陸海

軍兵器並ニ電氣的器械及其他
ノ金屬機械ニ關スル機械類ヲ
廉價ヲ以テ供給可仕ニ付陸續
御來談アレ

一 吉村工場輸入係ハ歐米

其他ノ有名ナル製造所ト特約
アリ無手数料ヲ以テ海外輸入
品ヲ取扱候間陸續御來談アレ

●價千金の佳品

一罐
代用
十割
増錢



効能

此のふけとりを常に
用ゆれば如何なる
け性の御方もふけ
け性を御方もふけ
去り防ぎを忘れ毛
粘毛の抜を止め毛
の塊及根を中禿等
思なし毎に洗髪如
く衣襟の汚染なく
臭有効艶美の良品
なり

用法

清潔なる指先の
にて能く毛の
根を分ちふけ
ある部分に塗
付置べし
人方は結髪
度々御用ひ
れば御用ひ
は日々使用する
妨げなし

研精堂奥村醫多年實驗の配劑にして皇國未だ類なき良品
なり紳士淑女一度御試用御好評あらんとを

東京市麴町區有樂町一丁目五番地

發賣元

坂

商

店

全國新聞廣告大取所

官線鐵道本日鐵道案内一取手

正路喜社

長距離加入(電話新橋八百三十八番)

割引は勉強無比
 取次は敏捷誠確
 殊に銀行會社決
 算報告は特に割
 引勉強仕候實業
 上の雜報は御依
 頼により無手數
 料にて通信す

明治三十二年七月廿九日印刷
 明治三十二年八月一日發行

定價金拾五錢

版權所有

本書は、本橋區西新橋
 區十丁目一ノ番地
 正路喜社ニテ、全
 業路喜社ニテ、全
 御依頼ノ向ハ全
 社ニテ、御取中
 込ナシ

編輯兼發行人 春日利兵衛

印刷者 高田乙三

印刷所 東京市京橋區西新橋町二十六番地 秀英舍

發行所 東京市京橋區銀座丁目九番地 服部書店



全國新聞廣告大取所

官線鐵道本日鐵道案內一取手

正路喜社

長距離加入(電話新橋八百三十八番)

割引は勉強無比
取次は敏捷誠確
殊に銀行會社決
算報告は特に割
引勉強仕候實業
上の雜報は御依
頼により無手數
料にて通信す

明治三十二年七月廿九日印刷
明治三十二年八月一日發行

定價金拾五錢

版權所有

本會ニ掲載ノ廣告ハ東京市京橋區宗十郎町全國各新聞廣告取次御依頼ノ向ハ全社へ御申込ナ付

編輯兼發行人

東京市日本橋區南茅場町五十番地
春日利兵衛

印刷者

東京市京橋區西紺屋町二十六七番地
高田乙三

印刷所

東京市京橋區西紺屋町二十六七番地
秀英舍

發行所

東京市京橋區銀座貳丁目九番地
服部書店



71
155



○商業上最確實便利を專一とし爲替取引先は内外至る所にあり

株式
會社 東京日本橋區萬町
第百銀行

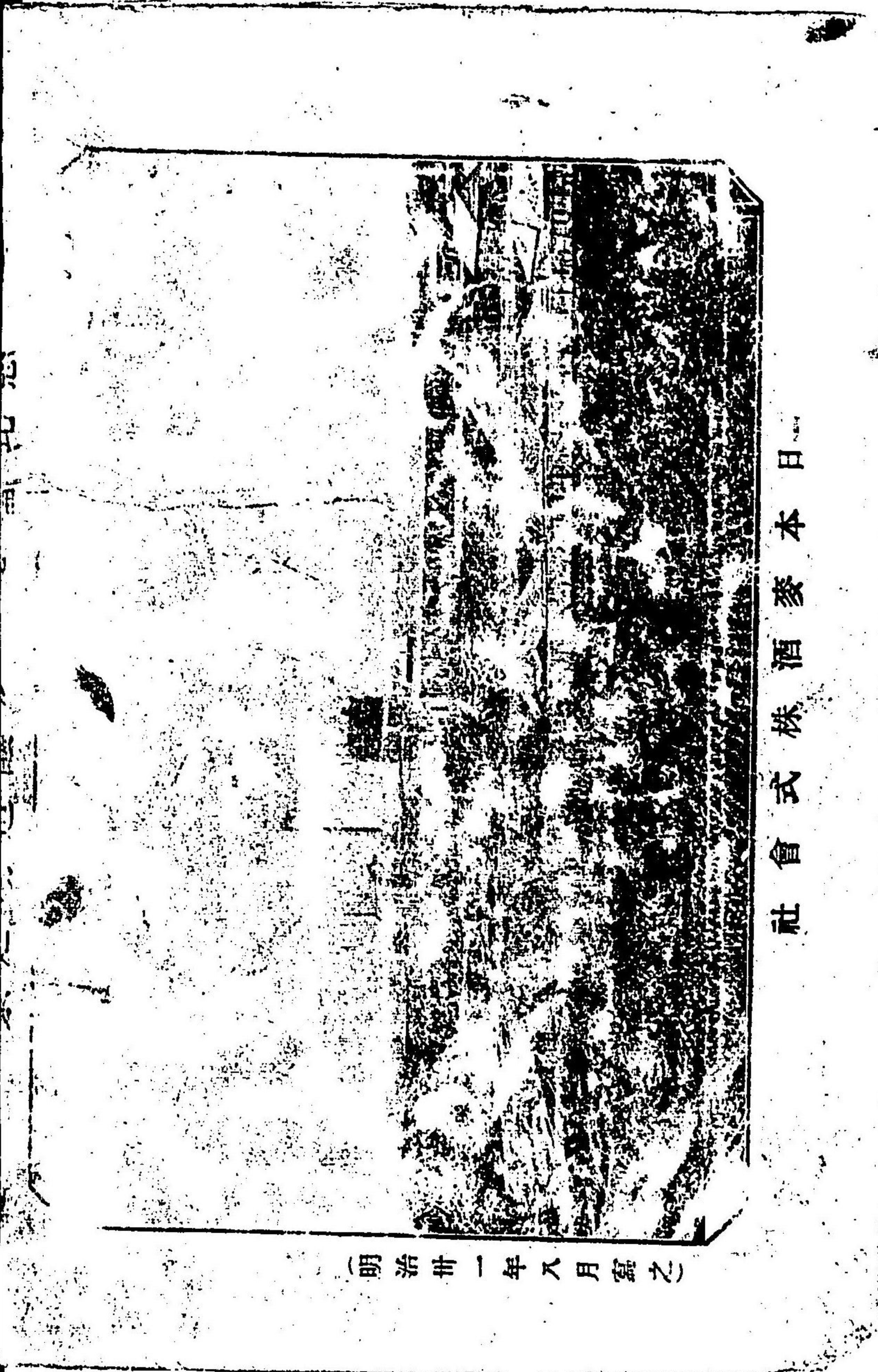
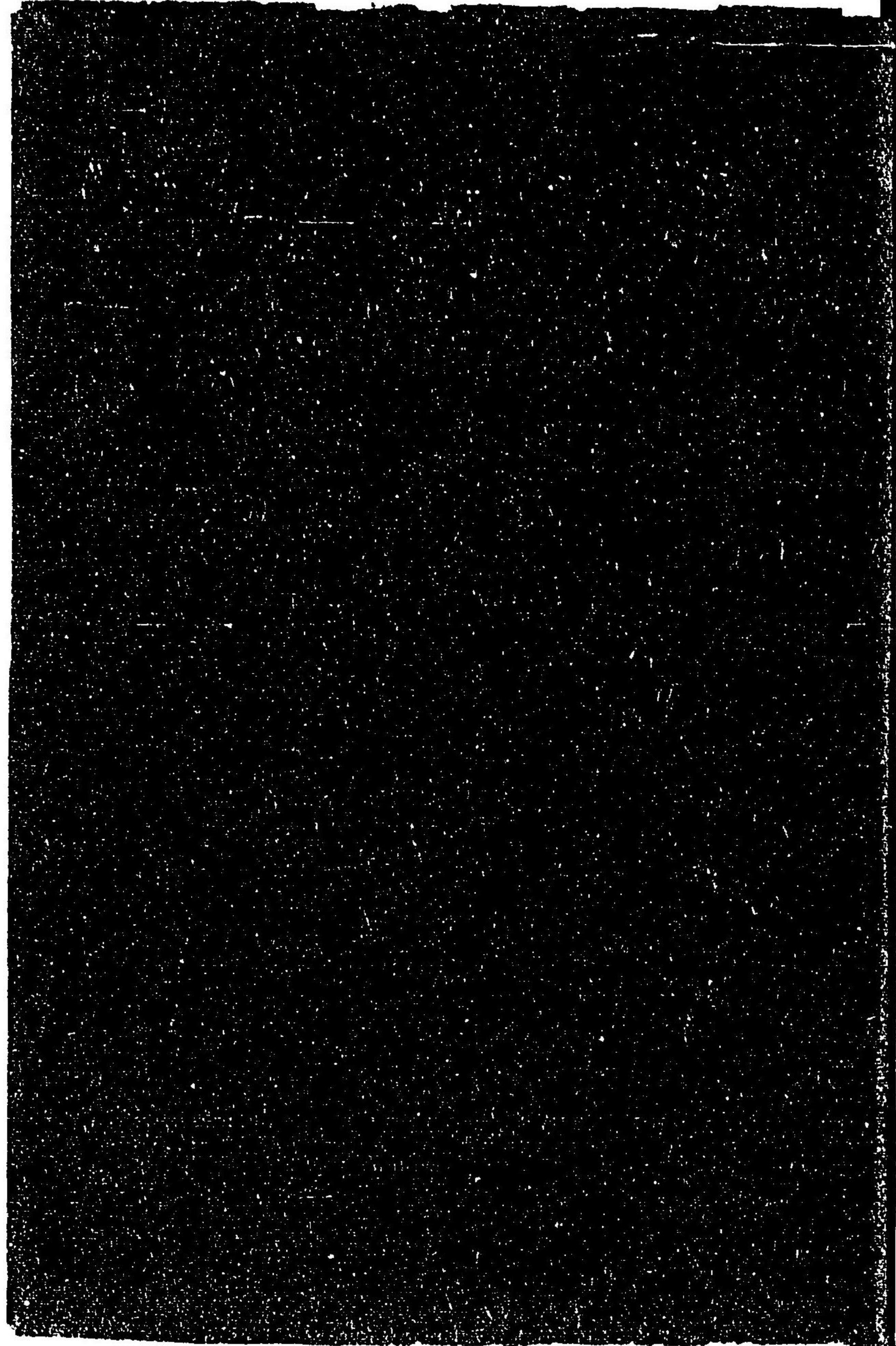
○地方商人方便利のため當座定期代金取立手形の割引もすべし

○勤儉貯蓄にあらざれば富國強兵の基を立つる能はず

株式
會社 東京日本橋區萬町
東京貯藏銀行

○地方の方にも便利なる貯金并に學費金御預りすべし

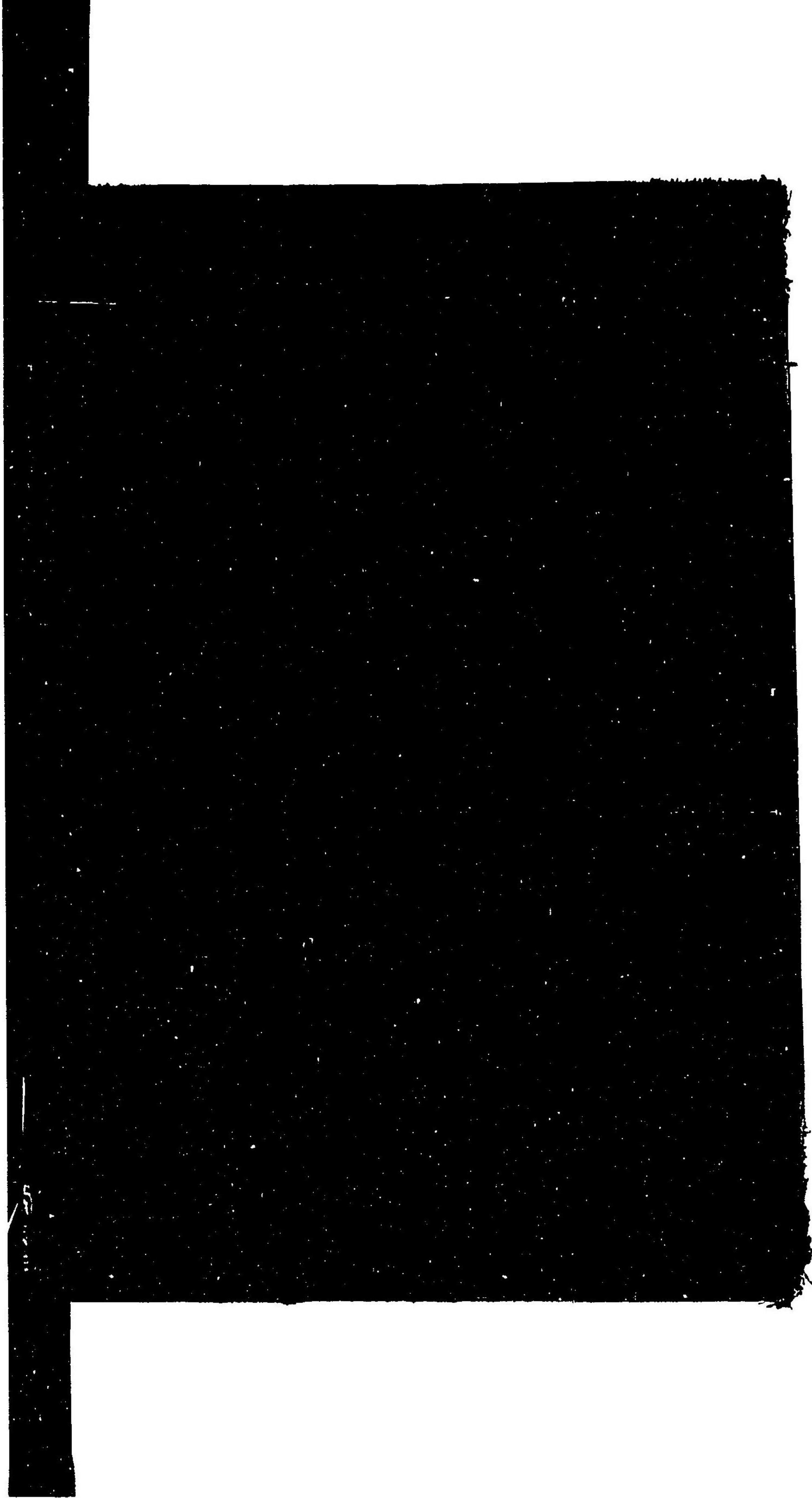




日本麥酒株式會社

(明治卅一年八月寫之)

71
455



(M)

022430-000-4

71-455

官設鉄道案内 東海道，北陸道，

春日 利兵衛／編

M32

ADB-0079



