

當西貢米石代相場嘗相達置村々へ可相渡分引續活版ニテ
和渡候間其段相心得區內村々へ寫取迴達ニハ不及候事

庶務

十二月廿七日

管四百三号徵兵令中第三章第九條改正云々太政官達
第四百六号醍醐天皇御祭日云々太政官達
右ノ通御頒布相成候條區內へ可觸知者也

官地

十二月廿八日

管内村々官山並私有地等へ村々ニ於テ諸木歩合植立免除
相成候向ハ別紙雛形ニ基キ來一月三十日限正副戸長一

持不殘取纏ノ區長ニテ惣括ノ上差出可申尤從前試植立候
向ハ都テ二分八分取分ケト相心得前日限ニテ雛形ニ基キ
取調可差出此旨小前末々迄無洩可觸知者也
雛形用紙半紙

陸中國何郡何村地内

何印何番字何山官山カ持山カ

當時有木

一木數何千何百本

内譯

但目通何尺迴ヨリ何尺迴迄

何百本

何分官納ノ分

何百本

何分頂戴木

右、何年何月五分々々カ貳分カ八分カ步合植立舊藩ノ節
免除ニ相成候間此段奉書上候以上

何郡何村

屬族

植立主

何ノ誰印

年号月日

諸木試植立願離形用紙半紙

陸中國何郡何村地内

何印何番字何山官山カ持山カ
當時有木

一木數何千何百本

但目通何尺廻ヨ何尺廻迄

内譯

何百本

二分官納ノ分

何百本

八分頂戴木

右、何年何月試植立置候處當時盛木ニ相成候間二分八分
御取分木被成下度此段奉圖上候以上

植立主

何ノ誰印

副戶長

何ノ誰印

戶長

何ノ誰印

宛

官林

十二月三十日

山林御拂下ケ御差止ノ相成尤不得止事情有之分ハ詮議ノ上聞届候旨兼テ相達置候處小前末々迄通徹不致處ヨリ薪炭等不足難澁罷在何等不申立右ハ諸鑛山食鹽並炭竈稼其餘山業等致シ度者一ク山又ハ字限又ハ立木數本銘々入用丈ノ木材御拂下ケ願出候上ハ詮議ノ上其筋へ相伺聞届候事モ可有之此旨小前末々迄無洩可觸知事

公債

十二月三十日

辛未以來發行ノ爲替座三井組ト記載有之證券ノ内五拾錢拾錢拾錢三種ノ小券通用楮幣ニ引換方ノ儀從東京引換

元金未着ニ付期限差延置候處昨二十九日着金相成候ニ付引換殘ノ分今三十日ヨリ來一月十五日迄ノ内此程相達置候爲替方小野善十郎代ノ者出張所ニ於テ引換候條期限ニ不後様最寄々々區長ニテ取纏引換方可申出候右ハ兼テ御布達ノ通期限ニ相後候ハ、斷然通用停止ノ儀ニ付小前末々迄心得違無之様篤ト注意不洩様可觸知者也
第一區へノ達書ハ小野善十郎方ニ於テ引換云々トアリ
其餘前文ニ異ナラス略之

辰手縣布達全書第二卷終

正誤

四	丁オ一行三百ハ(十三日)ノ誤	十五	丁オ八行真ハ(楨)ノ誤
十九	丁ウ四行右通間(ノ)ヲ脱ス	廿二	丁ウ四行徊徘徊ハ(徘徊)ノ誤
廿五	丁オ十一行蜜ハ(密)ノ誤	廿五	丁ウ十一行歴ハ(曆)ノ誤
卅五	丁ウ四行間敷ハ(間敷)ノ誤	卅七	丁オ十行相認ノ渡中ハ(認
卅七	丁ウ一行可ノ字ヲ贅ス		ノ相渡可申)ノ誤
卅九	丁ウ一行敷ハ(敷)ノ誤	四十二	丁ウ二行宜敷ハ(宜敷)ノ誤
五十四	丁ウ願書租地ハ(地租)ノ誤	五十六	丁ウ四行米ノ字ハ逆
六十一	丁ウ七行料ハ(科)ノ誤	六十一	丁ウ九行小末間(前)ヲ脱ス
六十二	丁オ三行墜ハ(墜)ノ誤	百一	丁オ八行貸ハ(賃)ノ誤
百五十二	丁オ七行繁ハ(繫)ノ誤	百五十五	丁オ二行字ハ(字)ノ誤
百七十六	丁ウ二行寄最ハ(最寄)ノ誤	百七十七	丁ウ十行割ハ(副)ノ誤
百八十二	丁オ三行不成相ハ(不相成)ノ誤	百九十九	丁ウ七行貸ハ(賃)ノ誤
二百十三	丁オ四行午ハ(午)ノ誤	二百十	丁オ二行文拾ハ(拾文)ノ誤
二百五十	丁オ頭書租地ハ(地租)ノ誤	二百四十四	丁オ六行書可上申ハ(書
			上可申)ノ誤

第一大區五小區吳服町

廿四番地

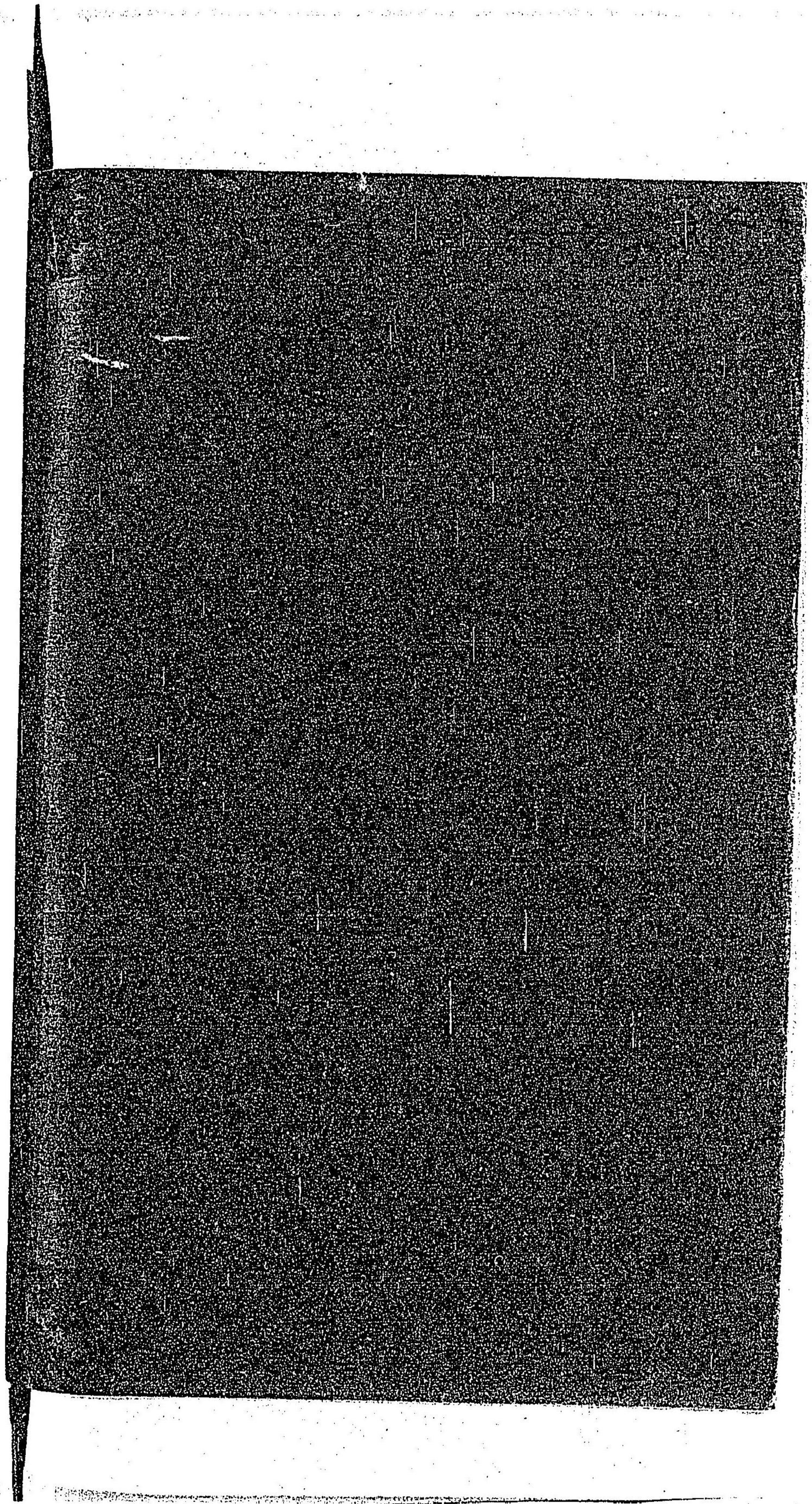
印刷發賣人 川越千次郎

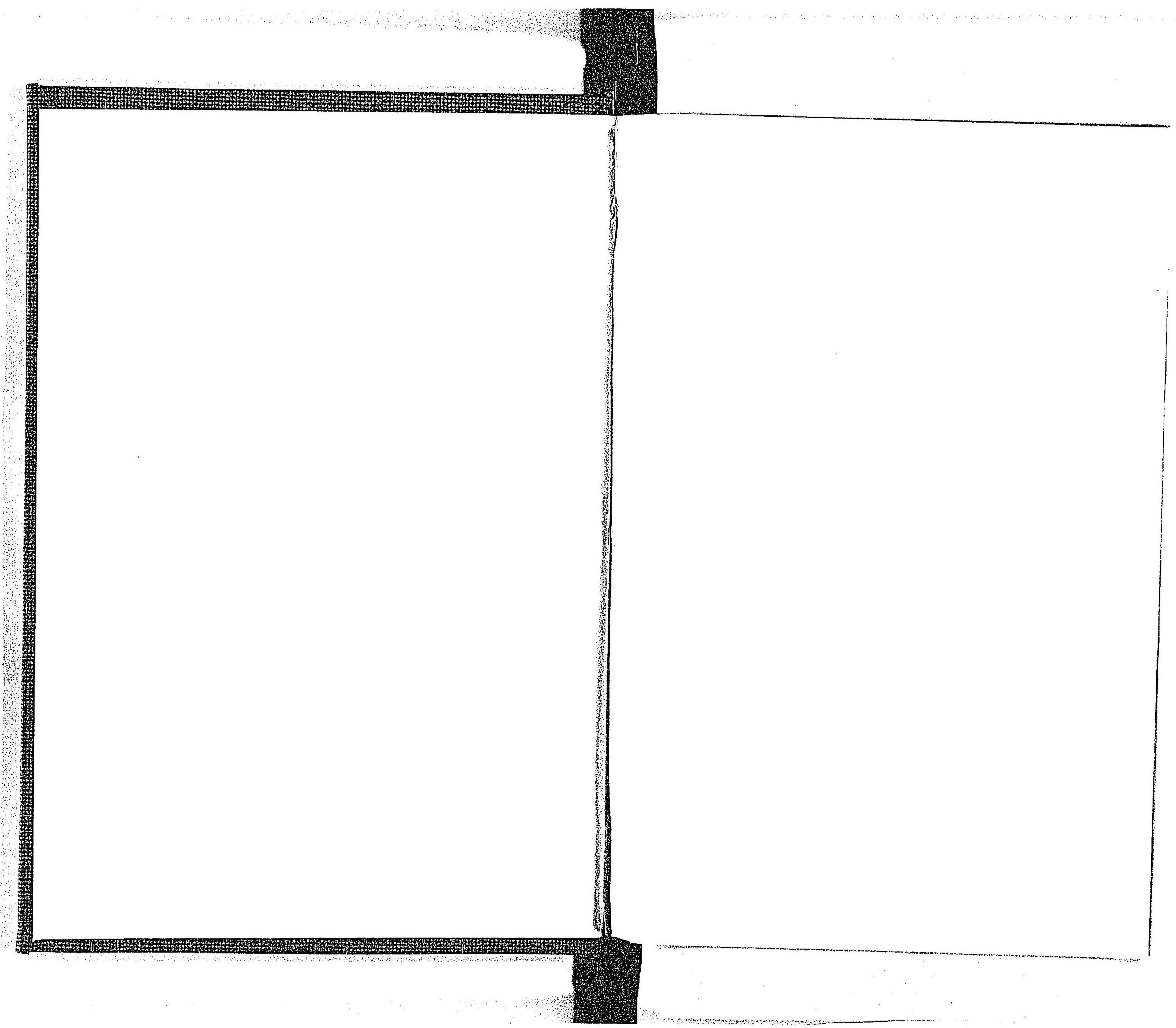
第一大區一小區內九

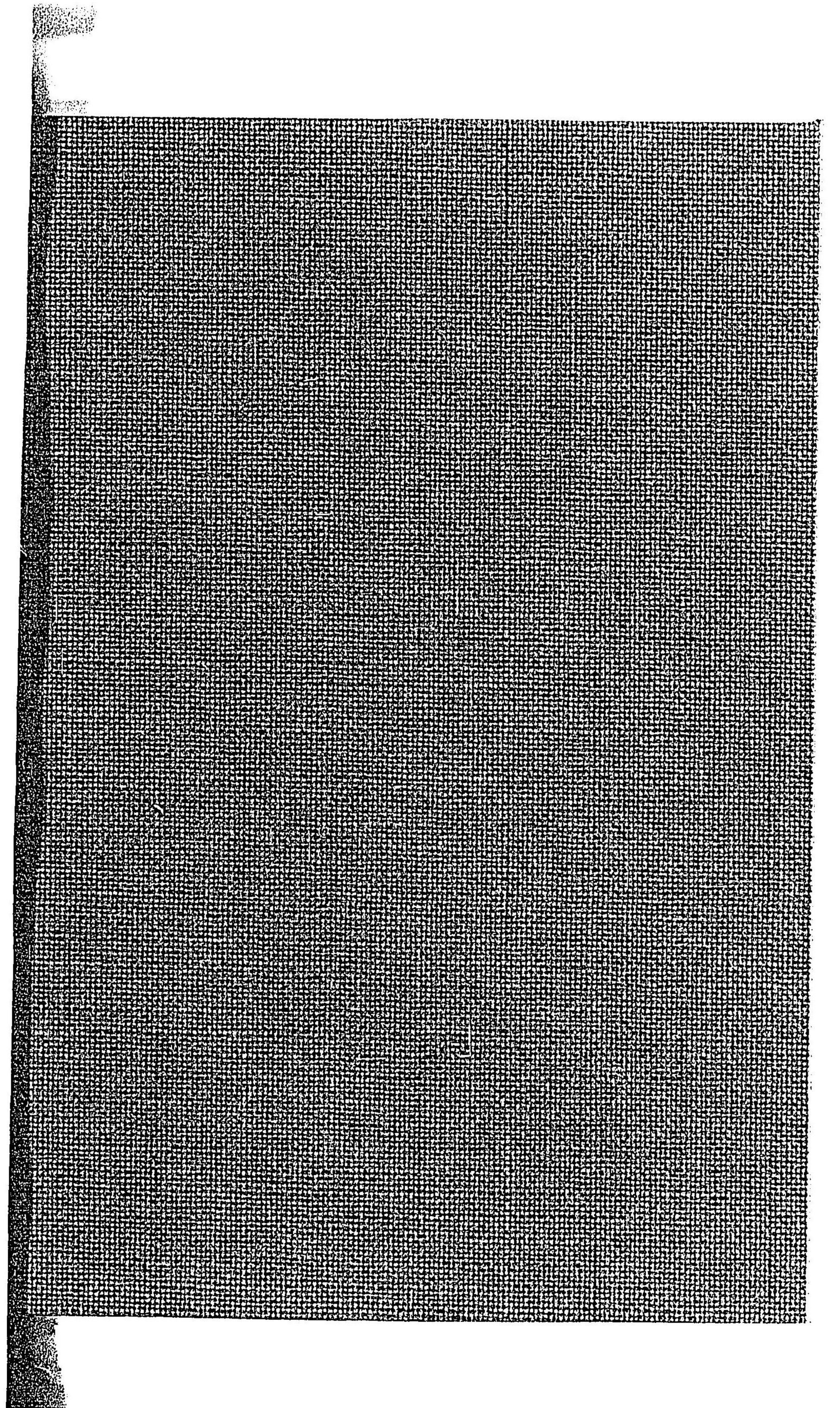
乙廿九番地

同

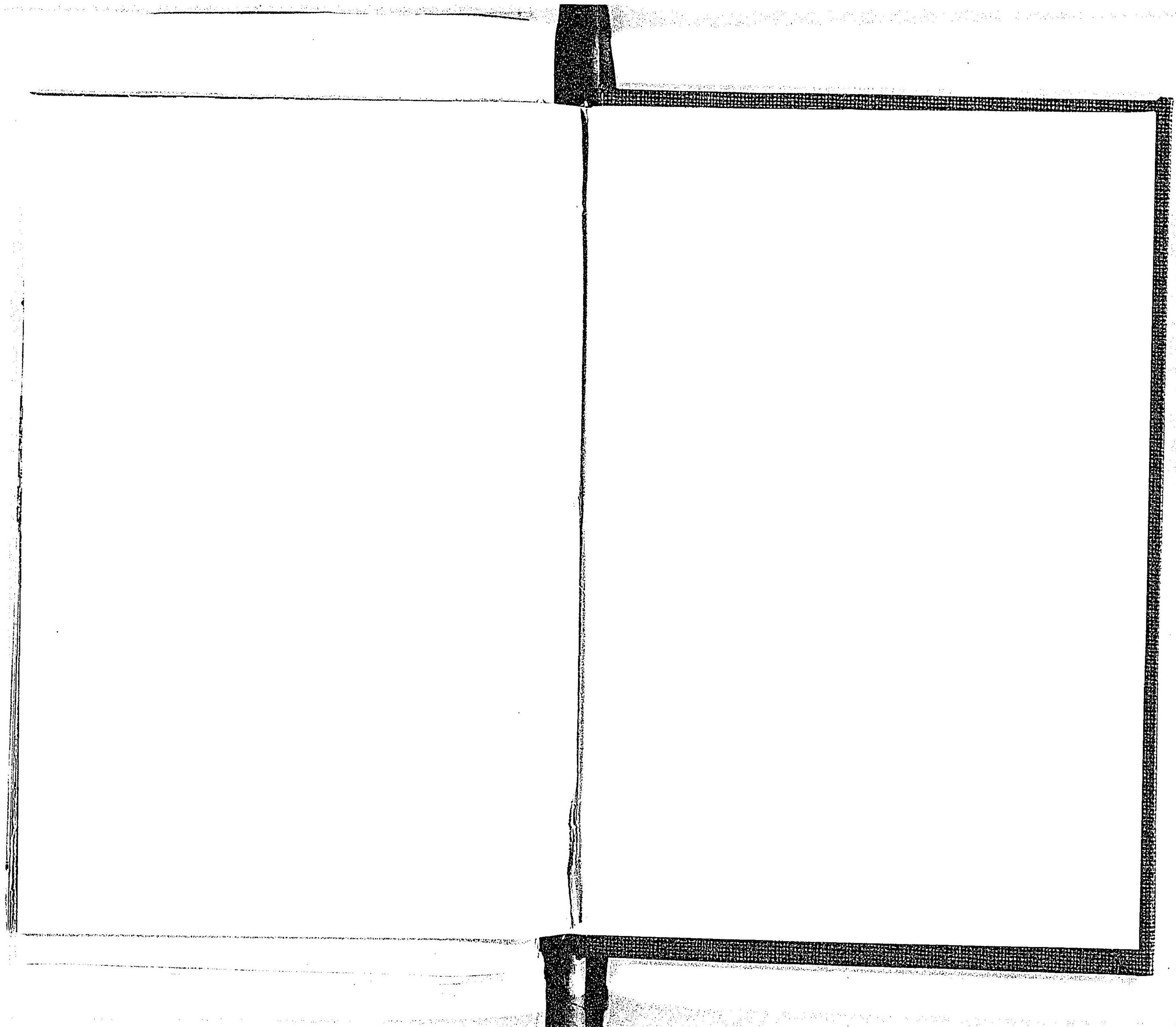
堀内政業







禁電子式複写





書
年
二

