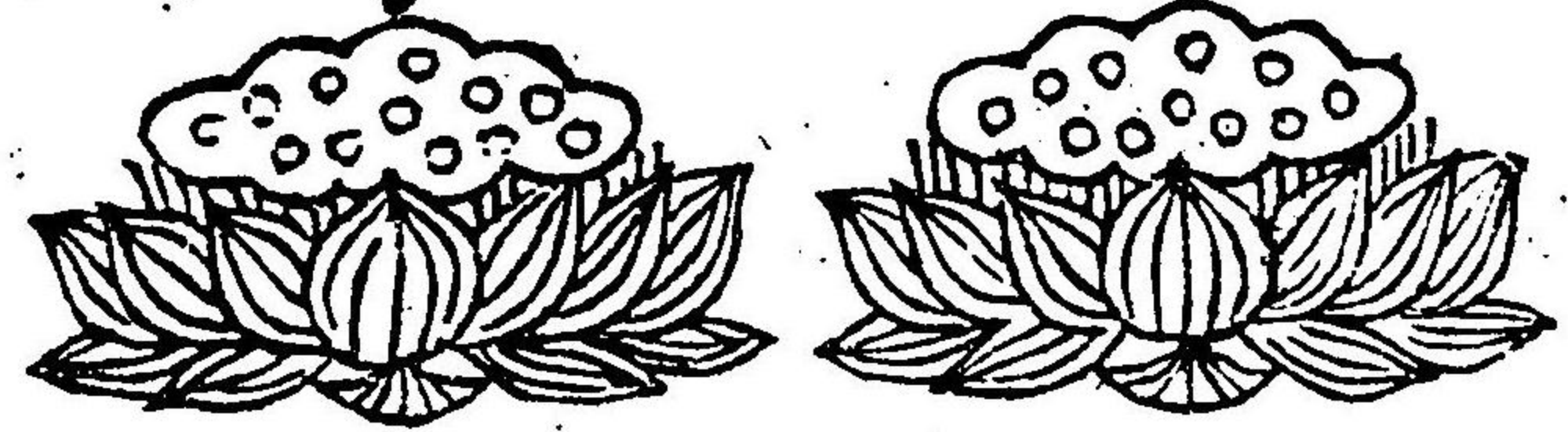


在<sup>サ</sup>世<sup>セ</sup>自<sup>レ</sup>在<sup>サ</sup>王<sup>ワ</sup>佛<sup>フツ</sup>所<sup>ソ</sup>  
法<sup>ホフ</sup>藏<sup>サウ</sup>菩<sup>ホ</sup>薩<sup>サチ</sup>因<sup>仁</sup>位<sup>位</sup>時<sup>ト</sup>  
南<sup>ナ</sup>无<sup>モ</sup>不<sup>ス</sup>可<sup>カ</sup>思<sup>シ</sup>議<sup>ギ</sup>光<sup>クワ</sup>  
歸<sup>キ</sup>命<sup>メイ</sup>无<sup>ム</sup>量<sup>リヤウ</sup>壽<sup>ジュウ</sup>如<sup>ニ</sup>來<sup>ライ</sup>

卅八

歸命盡十方无身光如來  
南无不可思議光聚



超テウ建コン國ク觀ト  
發ホシ立リ土ト見ケン  
希ケ无ム人ニ諸シヨ  
有ウ上ウ天テン佛フツ  
大タイ殊シュ之シ淨ジヤウ  
弘クワ勝シヤウ善ゼン土ト  
誓セ願クワン惡アク因イン

无ム普フ重チュウ五ゴ  
尋ジン放フウ誓セ劫キヤク  
无ム无ム名メイ思シ  
對タイ量リヤウ聲シヤウ惟ヰ  
尅ク无ム聞ブン之シ  
炎エン邊ベン十シウ攝セツ  
土ト尅ク方フウ受ジュ

必至滅度願成就  
成等覺證大涅槃  
至心信樂願為因  
本願名號正定業

一切羣生蒙光  
超日月光  
照塵刹  
不斷難思無稱光  
清淨歡喜智慧光

應ホ五コ唯フ如ニ  
信シ濁チ說セ來ラ  
如ニ惡ク彌ニ所ヨ  
來ラ時シ陁タ以テ  
如ニ羣ク本ホ興キ  
實シ生シ願ニ出シ  
言コ海カ海カ世セ

如ヨ凡ホ不フ能ク  
衆シ聖ニ斷タ發チ  
水ニ逆キ煩ム一ニ  
入ニ謗シ惱ル念ニ  
海カ齊ニ得ル喜ビ  
一ニ迴ス涅チ愛ス  
味ニ入ル槃ニ心ニ

攝取心光常照護  
已能雖破无明闇  
貪愛瞋憎之雲霧  
常覆真實信心天

譬如日光覆蓋雲霧  
獲信見敬大慶喜  
卽橫超截五惡趣

一<sup>井</sup>切<sup>サ</sup>善<sup>セ</sup>惡<sup>ア</sup>凡<sup>ホ</sup>夫<sup>フ</sup>人<sup>ニ</sup>  
聞<sup>モ</sup>信<sup>シ</sup>如<sup>ヨ</sup>來<sup>ニ</sup>弘<sup>ク</sup>誓<sup>セ</sup>願<sup>ス</sup>  
佛<sup>ブ</sup>言<sup>フ</sup>廣<sup>ク</sup>大<sup>ニ</sup>勝<sup>リ</sup>解<sup>ケ</sup>者<sup>ナ</sup>  
是<sup>セ</sup>人<sup>ニ</sup>名<sup>ヲ</sup>分<sup>ク</sup>陀<sup>ニ</sup>利<sup>ヲ</sup>華<sup>ス</sup>

彌<sup>ニ</sup>陀<sup>ニ</sup>佛<sup>ヲ</sup>本<sup>ホ</sup>願<sup>ス</sup>念<sup>フ</sup>佛<sup>ヲ</sup>  
邪<sup>ニ</sup>見<sup>ケ</sup>憍<sup>ク</sup>慢<sup>シ</sup>惡<sup>ク</sup>衆<sup>ヲ</sup>生<sup>ス</sup>  
信<sup>シ</sup>樂<sup>シ</sup>受<sup>テ</sup>持<sup>テ</sup>甚<sup>ク</sup>以<sup>テ</sup>難<sup>ナ</sup>  
難<sup>ナ</sup>中<sup>ニ</sup>之<sup>レ</sup>難<sup>ナ</sup>无<sup>ク</sup>過<sup>ス</sup>斯<sup>レ</sup>

印シ度ト西サ天テ之シ論ロ家カ  
中チ夏カ日ニ域キ之シ高カ僧ソ  
顯ケン大タ聖セイ興キョウ世セ正テイ意イ  
明メイ如ニ來ライ本ホン誓セ應オウ機キ

釋シヤ迦カ如ニ來ライ楞リョウ伽カ山サン  
爲ヰ衆シュウ告カク命メイ南ナン天テン竺チク  
龍リウ樹ジュ大タ士シ出シュツ於オ世セ  
悉シツ能ネウ摧サイ破パ有ユウ无ム見ケン

應ホウ報ホウ大ダイ悲ヒ弘クワ誓セ恩オン  
唯ヒ能ノ常ジョウ稱ショウ如ニ來ライ號カウ  
自ジ然ニ即ソク時ジキ入ニ必ヒツ定テイ  
憶オク念ネン彌ミ陀タ佛ブツ本ホン願ガン

信シン樂ラク易イ行ギョウ水スイ道ドウ樂ラク  
顯ケン示シ難ナン行ギョウ陸リク路ロ苦ク  
證ショウ歡カン喜キ地チ生セイ安アン樂ラク  
宜イ說セツ大ダイ乘ジョウ无ム上ジョウ法ホフ



天親菩薩造論說  
歸命无尋光如來  
依修多羅顯真實  
光闡橫超犬誓願

廣由本願力迴向  
為度羣生彰一心  
歸入功德大寶海  
必獲入大會眾數

得至蓮華藏世界  
即證真如法性身  
遊煩惱林現神通  
入生死菌示應化

本師曇鸞梁天子  
常向鸞處菩薩禮  
三藏流支授淨教  
焚燒仙經歸樂邦

諸有衆生皆替化  
必至无量空明土  
證知生即涅槃  
惑染凡夫信心發

正定之因唯信心  
往還迴向由他力  
報土因果顯誓願  
天親菩薩論註解

正二

道綽決聖道難證  
唯明淨土可通入  
萬善自力賤勤修  
圓滿德號勸專稱

△正一

三不信誨慙懃  
像末法滅同悲引  
一井子生造惡值弘誓  
至安養界證妙果

善導獨明佛正意  
矜哀定散與逆惡  
光明名號顯因緣  
開入本願大智海

行者正受金剛心  
慶喜一念相應後  
與韋提等獲三忍  
卽證法性之常樂

天<sup>タ</sup>煩<sup>ワ</sup>我<sup>ガ</sup>極<sup>ク</sup>  
悲<sup>ヒ</sup>惱<sup>ナウ</sup>亦<sup>ヤ</sup>重<sup>チ</sup>  
无<sup>ム</sup>障<sup>サウ</sup>在<sup>ザイ</sup>惡<sup>アク</sup>  
倦<sup>ケン</sup>眼<sup>ガン</sup>彼<sup>ヘ</sup>人<sup>ニン</sup>  
常<sup>ジョウ</sup>雖<sup>スレ</sup>攝<sup>セツ</sup>唯<sup>ユイ</sup>  
照<sup>ジョウ</sup>不<sup>フ</sup>取<sup>シュ</sup>稱<sup>ジョウ</sup>  
我<sup>ガ</sup>見<sup>ケン</sup>中<sup>チュウ</sup>佛<sup>ブツ</sup>

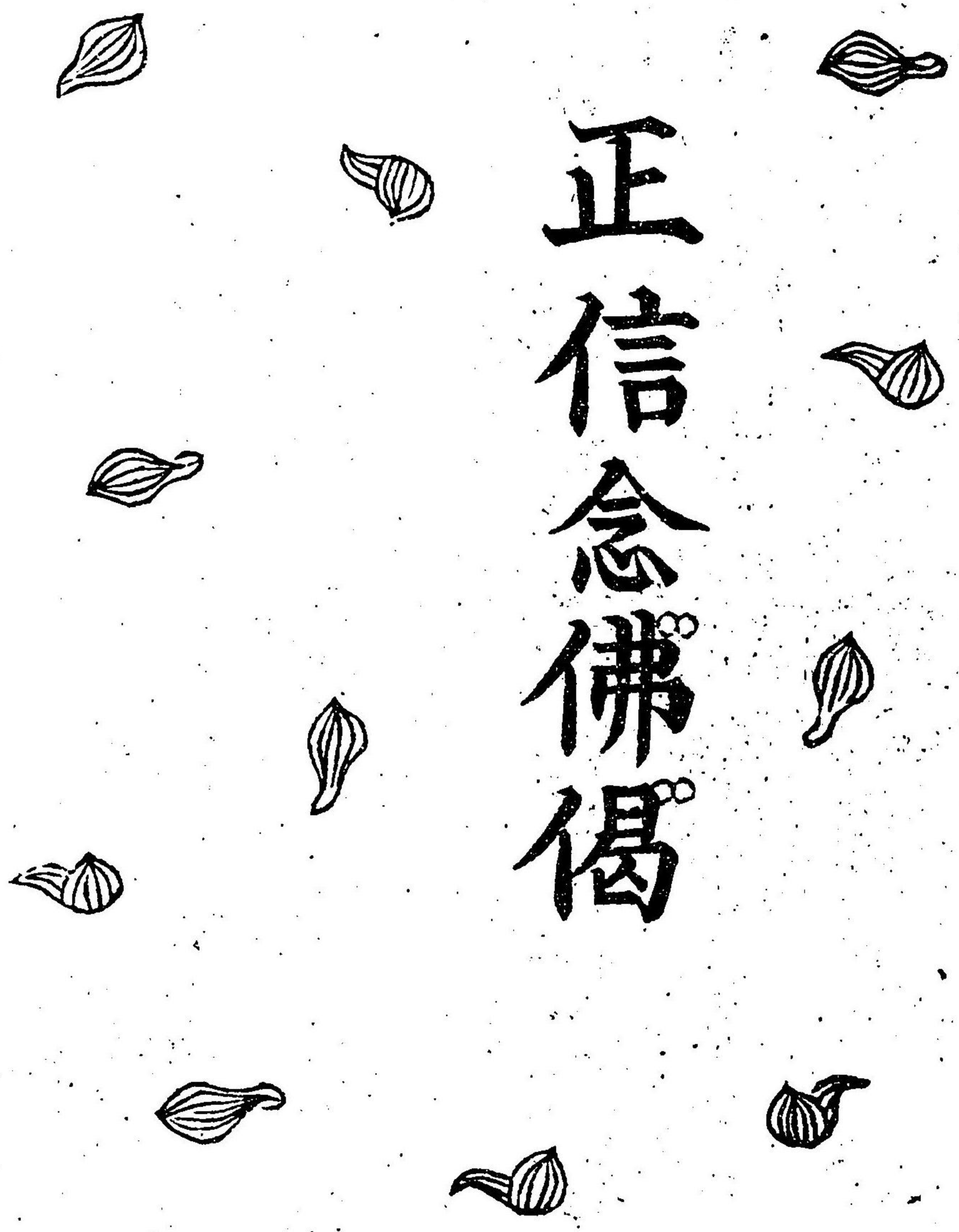
報<sup>ホウ</sup>專<sup>セン</sup>偏<sup>ヘン</sup>源<sup>ゲン</sup>  
化<sup>クワ</sup>雜<sup>ザツ</sup>歸<sup>クイ</sup>信<sup>シン</sup>  
二<sup>ニ</sup>執<sup>シツ</sup>安<sup>アン</sup>廣<sup>クワウ</sup>  
主<sup>シュ</sup>心<sup>シン</sup>養<sup>ヤウ</sup>開<sup>カイ</sup>  
正<sup>ジョウ</sup>判<sup>パン</sup>勸<sup>クワン</sup>一<sup>イチ</sup>  
辨<sup>ベン</sup>淺<sup>セン</sup>一<sup>イチ</sup>代<sup>ダイ</sup>  
立<sup>リツ</sup>深<sup>シン</sup>切<sup>セツ</sup>教<sup>キョウ</sup>

必速決還  
以入寂靜  
信心爲能入  
以入寂靜無爲樂  
以疑情爲所止  
還來生死死輪轉家

選真憐本  
擇真宗憇師  
本教善源  
願證興凡明  
弘惡片夫佛  
世州人教

唯<sup>ユ</sup>道<sup>タウ</sup>極<sup>キョク</sup>弘<sup>コウ</sup>  
可<sup>カ</sup>俗<sup>ソク</sup>濟<sup>サイ</sup>經<sup>キョウ</sup>  
信<sup>シン</sup>時<sup>ジ</sup>无<sup>ム</sup>大<sup>ダイ</sup>  
斯<sup>ス</sup>衆<sup>シュウ</sup>邊<sup>ヘン</sup>士<sup>シ</sup>  
高<sup>カウ</sup>共<sup>コウ</sup>極<sup>キョク</sup>宗<sup>シュウ</sup>  
僧<sup>ソウ</sup>同<sup>ドウ</sup>濁<sup>ダク</sup>師<sup>シ</sup>  
說<sup>セツ</sup>心<sup>シン</sup>惡<sup>アク</sup>等<sup>トウ</sup>

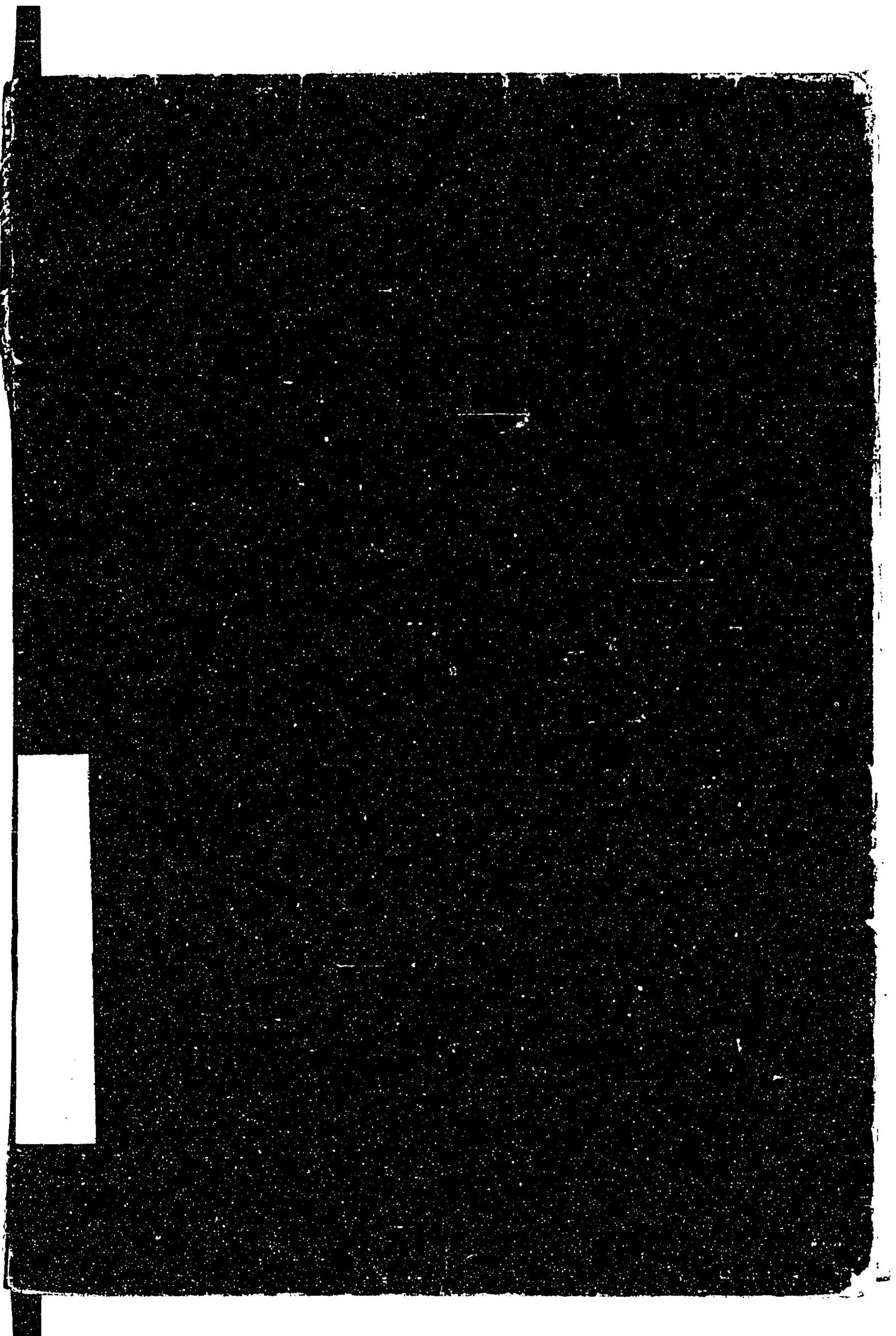
正  
信  
念  
佛  
偈





一字ノ肩ニ二圈ヲ付ルハ濁レルナリ其中漢字  
ニ如此ナルハ本濁トテ本ヨリ濁ル字ナリ  
如此ナルハ新濁トテ清ル字ナリトモソノ處  
ロジキニヨリテ濁ルトレムベシ

一字ノ肩ニ二圈ヲ付ルハ半濁トテ其處ノロジキ  
ニヨリテ聲ノ轉ズルナリ漢字ノ右ノ下ニ二圈  
ヲ付ルハツメルナリ正下ニ付ルハツメルナリ委  
クハ指南ニ記スガゴトシ



183  
4  
153

館書圖京東

四	九	四	八		
冊	號	架	函	類	門

百書門

183  
153

018171-000-5

183-153

正信念仏偈

寺田 栄助/校

M14.9

ABF-1280

