

民國八年度各海常關歲入歲出預計專表

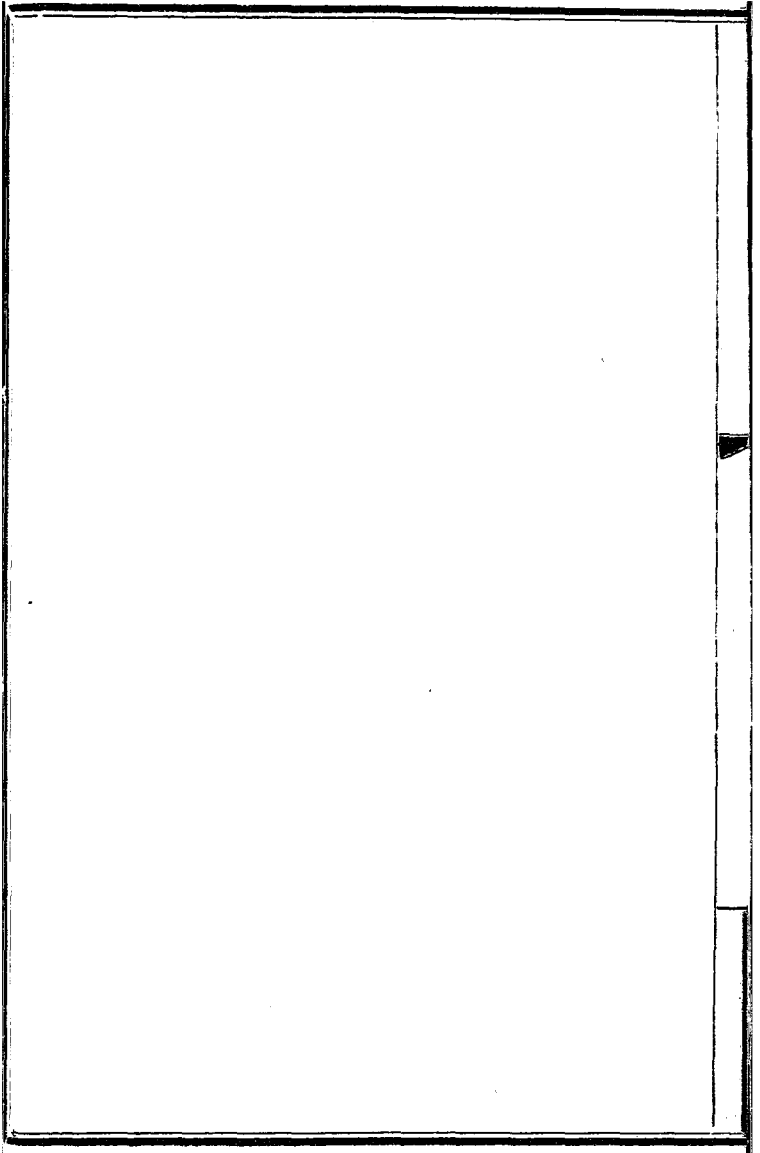


3 0590 6128 7

小
564.32
166
R.3(6)

民國八年度各海關歲入歲出預計專表說明書

按各海關歲入及稅司經收常稅五年度議定經常六千三百零九萬六千零八十四元臨時六十四萬一千三百三十九元共計六千三百七十三萬七千四百二十三元七年度經部核定連同稅司收入經常臨時共為六千六百五十萬零八千五百零三元本屆辦理預算期限迫促未及待各關冊報即以七年度核定數目作為八年度預計數目比較五年計增二百七十七萬一千零八十九元各海關歲出及稅務處稅務司各費五年度議定經常一千三百六十萬零三千零一十五元臨時二萬零六百九十三元共計一千三百六十二萬三千七百零八元七年度經部核定經常臨時共一千二百八十三萬五千八百八十八元本屆預算各關未及造報即由部按照七年度核定數目編列比較五年計減七十八萬七千八百二十元惟歲出表內所列五年數目凡為八年所無款項均不列比故與總說明五年數目不同以歲入與歲出相抵計盈餘五千三百六十七萬二千六百一十五元此核編各海關八年度歲入歲出預計之大略情形也



民國八年度海關歲入預計專表 經常門

款別	項別	八年預計數		五年議定數		比增	較減	說明
		數	比	數	比			
第一欸海關稅	第一項 津海關	五八,七九八	一七,五七〇	七〇,六四八	一〇,一七五			
	秦王島附	七,七二四	七,七二四					
	第二項 山海關	一,一九八	一,三〇〇	一,四〇二			一四,〇五二	
	秦王島附	二,六四三	二,六四三					
	第三項 大連關	一,四五六	七,三一九	七,三一九				
	安東關	一,七〇三	一,五七一	一,五七一				
	愛琿附	一,七〇三	一,五七一	一,五七一				
第五項 濱江關	延吉附	八,六八八	八,六八八					
第六項 琿春關	延吉附	二,八七三	二,八七三					
第七項 膠海關		二,八七三	二,八七三					

民國八年度國家歲入預計專表

各海常關 經常門

一一

參議院公報科刷印

查此項七年度據册開盧布二百九十八萬六千九百五十八元財政部撥核查照該關五年度收入統計表關平銀數連同愛琿關收入除去臨時約計列如上數本屆仍照列

第八項	東海關 龍口分關附	八四七,七九六	九〇六,一六二		五八,三六六
第九項	江海關	一七一,四〇〇	八九一,六五三	〇六二	
第十項	蘇州關	三五八,〇〇〇	二七五,〇〇〇		一一,三〇〇
第十一項	鎮江關	八七九,〇七四	一,〇〇一,一四五		三三,〇八一
第十二項	金陵關	五〇七,六七〇	四六八,四四八	三九,二二三	
第十三項	蕪湖關	六九三,〇〇〇	六六二,〇〇〇	八六,八〇〇	
第十四項	九江關	九八八,八三七	九八八,八三七		
第十五項	閩海關 福州關附	一〇八,五八七	一一六,〇八一		三〇,一〇五
第十六項	廈門關	八六九,〇〇八	八六九,〇〇八		
第十七項	杭州關	九七五,七七一	九七五,七七一		
第十八項	浙海關	七二八,四四〇	七七七,二一八		六四,二七四
第十九項	甌海關	七七,九〇〇	八四,七八三		六,八八三
第二十項	江漢關	五六二,八五九	五,七五二,四四〇		一〇一,三八一

第二十二項	宜昌關	一七,五七二	一七,五七二		
第二十三項	沙市關	六九,一六五	六九,一六五		
第二十三項	長沙關	八六,七六八	六九,四一九	一三五,三三九	
第二十四項	岳州關	一〇三,一〇八	九九,一三七	三,九七二	
第二十五項	重慶關 <small>萬縣分關附</small>	八五,八二二	六七,八〇〇	一七,六二二	
第二十六項	粵海關 <small>三江九拱附</small>	四四九,五五五	四四九,五五五		
第二十七項	潮海關	一九六,八四八	一九六,八四八		
第二十八項	瓊海關 <small>北海附</small>	四七,八八三	四七,八八三		
第二十九項	梧州關	九三,二二三	一〇九,四〇五	一六五,二八二	
第三十項	南寧關	二〇三,〇八一	一八〇,二五九	二二,八三三	
第三十一項	龍州關	一一三,九六六	一一三,九六六		
第三十二項	蒙自關	四九,八一五	五五,四一六	九五,六〇一	
第三十三項	思茅關	九,一五二	九六,一八	四六六	

民國八年度國家歲入預計專表

各海關關 經常門

第二欸 稅司經收 常稅		第三十四項 騰越關	第七五九三	九五二六七	一九三七四
第一項 津海關	一三六,四六六	一四一,八八七	五三,五,四三六	三,四,八五二	三七,四三二
第二項 山海關	二五,九六五	二五,三九六			二九,四三一
第三項 大連關	四五,三六九	四五,三六九			
第四項 膠海關	二五,七九五	二五,七九五			
第五項 東海關	二九,〇二二	一〇四,一五六			二四,八六三
第六項 江海關	三四,〇三三	三三,四三三			一〇,六二〇
第七項 蕪湖關	一〇八,三六〇	七,四六〇			三〇九,二六〇
第八項 九江關	四八〇,七五三	四八〇,七五三			
第九項 閩海關	三八三,〇〇六	三九八,五九二			一五,五八五
第十項 廈門關	二七,四五六	二七,四五六			
第十一項 浙海關	一七,五三三	一五,六六〇			三,五七三

第十二項	甌海關	七六二〇〇	四三八〇〇	三三三〇〇		
第十三項	荊州關	一三三九〇	一三三九〇			
第十四項	粵海關	五六四五四	五六四五四			
第十五項	潮海關	一六九六八	一六九六八			
第十六項	瓊海關	三二五六二	三二五六二			
第十七項	梧州關	一八二八三	一七五六二九	五六五四		
第二款稅司收入		一四三二八二	一四三二八二			
第一項三項總帳另款收入		一、一五四、〇〇〇	一、一五四、〇〇〇			查此項七年度據册開庫平銀七十六萬九千三百三十三兩四錢九分財政部覆核以一五折合銀元如上數本屆仍照列
第二項特項總帳收入		二、三、四四四	二、三、四四四			查此項七年度據册開庫平銀一十四萬二千二百九十六兩財政部覆核以一五折合銀元如上數本屆仍照列

民國八年度國家歲入預計專表

各海常關 津常門

第三項 常關未列名尋
常各項收入

四七三六

四七三六

查此項七年度據冊開庫
平銀三萬零四百九十二
兩財政部覆核以一五折
合銀元如上數本屆仍照
列

共

計

六五八二六四九六三〇九六〇八四

二七五,五五五

民國八年度海關歲入預計專表

臨時門

款別	別項	別數	八年預計	五年議定	比增	減	校	說明
			數	數				
第一款海關稅			五七五五九	六〇四三七			一七〇七八	
	第一項津海關		三四四九七	三九四二二			四九一五	
	第二項山海關		一八三二	三〇五九			一三二八	
	第三項大連關		一五〇〇	一五〇〇				
	第四項濱江關		三六二六一	二九五四三七			二五九一六	查此項七年度據冊開盧布十萬零六百零二元財政部覆核查照該關五年度收入統計表關平銀數目連愛彈關在內其約計如上數本屆仍照列
	第五項瑯春關		六九九	六九九				
	第六項東海關		四六〇五七	五八四六四			一一四〇七	
	第七項江海關		二四九二六一	二七一三八			二二二二三	
	第八項蘇州關		七〇〇	八〇〇			一〇〇	

民國八年度國家歲入預計專表

各商常關 臨時門

五

參議院公報科刷印

第九項鎮江關	一六六五七	一六六五七				
第十項金陵關	二二六八	四六三	七〇六			
第十一項蕪湖關	一〇〇〇〇	二二三〇	七七〇〇			
第十二項九江關	一八〇〇	一八〇〇				
第十三項閩海關	四五九	四八四	三五			
第十四項廈門關	三三八一	二七九四一	三四〇			查此項七年度據冊開二萬八千八百一十三元未列三成罰款財政部覆核仍照六年度列如上數本
第十五項杭州關	七六	七六				屆仍照列
第十六項浙海關	二七四七	八九〇	一八五七			查此項七年度據冊開罰款係列三成數財政部已令知查照前案仍列十成計如上數本屆仍照列
第十七項甌海關	二二〇〇	一九六九	三三二			
第十八項江漢關	四〇四一九	三五二〇六	五二二〇			

第十九項宜昌關	三七四	三七四		
第二十項沙市關	四五六	四五六		
第二十一項長沙關	四七〇	101101		五四八
第二十二項岳州關	四三九九	二三三九	二〇七〇	
第二十三項重慶關	九七五八	六二〇	九二二八	
第二十四項粵海關	四二五八一	四二五八一		
第二十五項潮海關	一七四九八	一六五九八	九〇〇	
第二十六項瓊海關	一六三二	一六三二		
第二十七項梧州關	101106	三八六七	六三三九	
第二十八項南寧關	八八五	五二一	三六四	
第二十九項龍州關	二八五	二八五		
第三十項蒙自關	一二二七	九七四	一四三	
第三十一項騰越關	七八三	七八三		

民國八年度國家歲入預計專表

各海常關 臨時門

第一款 稅司經收
常稅

	第一項 津海關	五九,二九五	三六,七〇二	三,五九三		
	第二項 東海關	一八,〇八七	一八,二三三			一四六
	第三項 江海關	九,四〇五	六六六	二六八		
	第四項 蕪湖關	九,四〇五	七,五五六	一,八四九		
	第五項 閩海關	二〇,六三〇	二,二五〇	一八,三八〇		
	第六項 廈門關	二,四一九	二,九三〇			五二
	第七項 甌海關	三,一五五	三,一五五			
	第八項 潮海關	一,三〇〇	五八三	七二七		
	第九項 梧州關	九〇〇	九〇〇			
共	計	二,四六五	四二九	二,〇三六		
	計	六四,六八四	六四,一三九	五,五二五		
總	計	六六,五〇八	六六,三六二	二,七二〇	八〇	

民國八年度海關歲出預計專表

經常門

款別	項別	八年預計數		五年議定數		比增	減	說明
		數	別	數	別			
第一欸	海關經費	八四〇六五		八二七三三			八六五七	查此項七年度數目比較舊案並無增減惟學習員薪水經該關呈准加給秦志奎津貼每月二十元全年應增列二百四十元故本屆列如上數
	第一項	津海關經費	三八一〇〇	三七八六〇		二四〇		
	第二項	津海關撥欸	九一四七九	九一四七七		二		
	第三項	山海關經費	二九九七八	三〇四五六			四八〇	查此項七年度據册開二萬三千九百零四元財政部撥核與原定總額尙未超過合准照列本屆仍照列如上數
	第四項	安東關經費	三三、九〇四	三三、八〇〇		一〇四		
	第五項	濱江關經費	二四、〇〇〇	二四、〇〇〇				查此項七年度部定二萬四千元其護勇衣裝等費概在額支餘款內開支本屆仍照列如上數

民國八年度國家歲出預計專表

各海常關 經常門

參議院公報科印刷

第六項	東海關經費	三六,〇〇〇	三〇,〇〇〇	六,〇〇〇	查此項內有龍口分關經費六千元五年度誤列常關表內本屆改列海關故如上數
第七項	江海關經費	四〇,三三〇	四六,五〇〇	六,一七〇	查此項七年度部定四萬零三百二十元本屆仍照列如上數
第八項	蘇州關經費	一八,〇〇〇	一八,〇〇〇		
第九項	鎮江關經費	三二,八四二	二七,〇六一	五,一三〇	查此項因該關不兼管揚由關復比照四等關開支連同四子卡及職員加俸等項七年度部定為二萬一千八百四十一元本屆仍照列如上數
第十項	金陵關經費	一九,九二〇	一九,九二〇		
第十一項	蕪湖關經費	二四,〇〇〇	二四,〇〇〇		
第十二項	九江關經費	三三,九六〇	三三,九六〇		
第十三項	閩海關經費	二八,三三八	三三,八九九	四,五六一	
第十四項	廈門關經費	二二,九一六	二二,五五〇	三六六	

第十五項	杭州關經費	一八〇〇〇	一八〇〇〇			
第十六項	浙海關經費	二四〇〇〇	二四〇〇〇			
第十七項	甌海關經費	二四〇〇〇	二四〇〇〇			
第十八項	江漢關經費	五九八八〇	六〇三三〇			四五〇
第十九項	宜昌關經費 沙市併入	二七六〇〇	二七六〇〇			
第二十項	長沙關經費 岳州併入	二九三四〇	三二六七〇			二二三〇
第二十一項	重慶關經費	二七六〇〇	二七六〇〇			
第二十二項	粵海關經費	三二五三六	二八六五六	二八六〇		查此項內有學習員薪水 四百八十九元七年度原册 列入常關財政部故列海 關共如上數本屆仍照列
第二十三項	潮海關經費	三三九九九	三三九九九			
第二十四項	瓊海關經費	二三八一四	二三八一四			
第二十五項	梧州關經費	一九二〇〇	一九二〇〇			
第二十六項	南寧關經費	一八〇〇〇	一八〇〇〇			

民國八年度國家歲出預計專表

各海常關 經常門

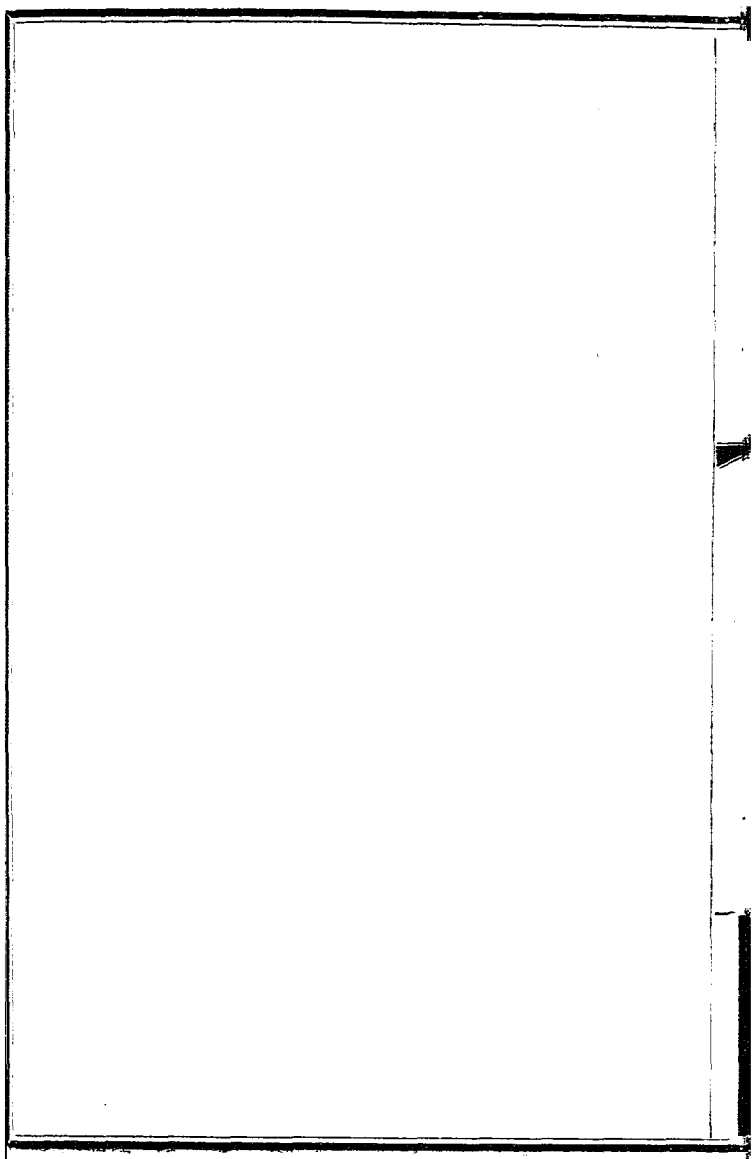
民國八年度國家歲出預計專表

各海關 經常門

九

參議院公報科印刷

	第二項船鈔總帳支款	一、三九六、五三四	一、四九五、六三三	九九〇九九	查此項七年度據冊開庫平銀九十三萬一千零二
					十二兩四錢財政部覆核以一五折合銀元如上數
	第三項經理常關一成經費	七五〇、八六六	八五〇、七七七	九九、八六一	查此項七年度據冊開庫平銀五十萬零五百七十
					七兩財政部覆核以一五折合銀元如上數本屆仍照列
共	計	二、八〇八、二二二、三三〇	三、九四、三四		



民國八年度海關歲出預計專表 臨時門

款別	項別	八年預計		五年議定		增	減	說	明
		數	比	數	比				
第一欸	海關經費	二六三六二	一八四三	七九六〇					
	第一項 津海關經費	七五〇	一五〇〇	七五〇					
	第二項 東海關經費	一〇〇八	六三三	三八五					
	第三項 江海關經費	一一〇〇	六〇〇	六〇〇					
	第四項 鎮江關經費	六〇〇	六〇〇						
	第五項 閩海關經費	一三〇〇	一六〇〇	三〇〇					
	第六項 廈門關經費	八四	四五	三六					
	第七項 粵海關經費	一三四四	一八四	四八〇					
	第八項 瓊海關經費	一八六	一八六						
第二欸	稅務處經費	一四〇〇	二二五〇	八五〇					
	第一項 稅務學校經費	一四〇	二二五〇	八五〇					

民國八年度國家歲出預計專表

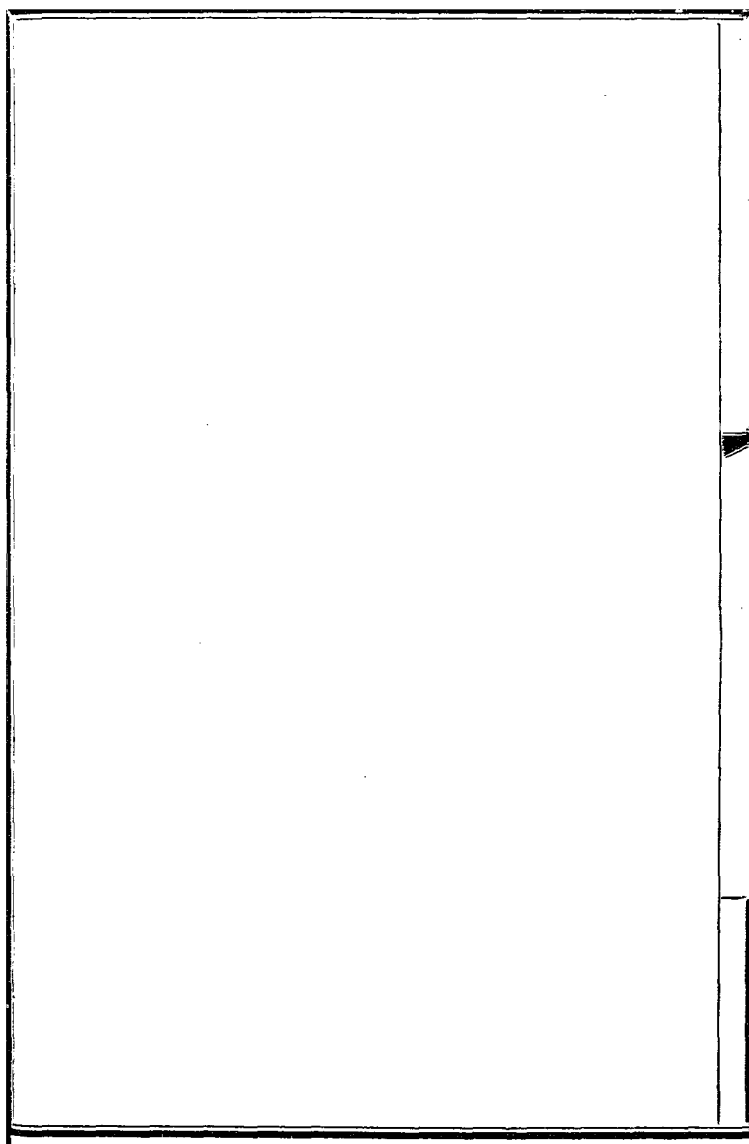
各海常關 臨時門

十

參議院公報科刷印

民國八年度各常關歲入歲出預計專表說明書

按各常關歲入及監督公署收入五年度議定經常九百九十六萬零五百七十九元臨時六萬五千五百四十六元共計一千零二萬六千一百二十五元七年度經部核定經常臨時共爲九百八十萬零一百五十三元本屆辦理預算期限迫促未及待各關冊報即以七年度核定數目作爲八年度預計數目比較五年計減二十二萬五千九百七十二元各常關歲出五年度議定經常一百六十二萬六千二百八十六元臨時二萬八千四百一十二元共計一百六十五萬四千六百九十八元七年度經部核定經常臨時共爲一百七十萬零七千九百九十九元本屆預算各關未及造報卽由部按照七年度核定數目編列比較五年計增五萬二千三百零一元惟歲入表內所列五年數目凡爲八年所無欸項均不列比故與總說明五年數目不同以歲入歲出相抵計盈餘八百零九萬二千一百五十四元此核編各常關八年度歲入歲出預計之大畧情形也



民國八年度常關歲入預計專表 經常門

款別項別	八年預計數		五年議定數		比增	減	較	說明
	數	比	數	比				
第一欸常關稅								
第一項京師稅關	九五三,三三八	九八六,四三九	一,〇〇五,六八〇	一,〇〇五,六八〇				
第二項左右翼稅關	三六,〇〇四	三六,〇〇四						
第三項張家口稅關	一六六,八四八	一九五,九四二						
第四項殺虎口稅關	三六九,一五〇	三四一,四三四						
第五項塞北稅關	三五五,〇〇〇	四〇〇,〇〇〇						
第六項多倫稅關	一一五,〇〇〇	一二六,〇〇〇						
第七項津浦鐵路商貨統捐局	一四二,五一九	一五〇,〇〇〇						
第八項津海常關	一五五,五三二	一四〇,九八三						
第九項山海常關	五三四,三六一	五三〇,三四一						

民國八年度國家歲入預計專表

各海常關 經常門

查此項七年度因添設皇姑屯稽查局及女兒河連山沙後所各分卡全年共約收四千零二十元連同參議院公報科刷印

								原比額及鐵路代征常稅 共如上數本屆仍照列
	第十項東海常關	二六、六六九	二七、三五五	二〇、六三六			查此項七年度據冊開二 十一萬一千六百九十九 元財政部覆核令將盈餘 額五萬五千元照數加列 故如上數本屆仍照列	
	第十一項臨清常關	三〇、七〇六	三〇、七〇六					
	第十二項江海常關	二六、九九〇	二六、九九〇				查此項七年度據冊開二 十四萬五千九百九十元 財政部覆核令將盈餘額 二萬四千元照數加列故 如上數本屆仍照列	
	第十三項揚由常關	三二、八二三	三二、八二三					
	第十四項淮安常關	二〇、六六〇	一九、九三二	七、七二六			查此項七年度據冊開一 十九萬二千九百三十二 元又據呈稱以各關口所 收規費全數抵補津貼請 於雜收項下加列收數俾 給項下加列支數均為七 千七百二十八元等語財 政部指令照准故如上數	

第二十一項浙海常關	九,一六〇	九,一六〇		查此項七年度據冊開八萬三千六百元財政部覆核令將盈餘額八千元照數加列故如上數本屆仍照列
第二十二項甌海常關	一八,〇〇〇	一八,〇〇〇		
第二十三項武昌常關	一九〇,四三三	一九〇,四三三		查此七項年度據冊開一十六萬零四百二十一元財政部覆核令將盈餘額三萬元照數加列故如上數本屆仍照列
第二十四項荊州常關	一五,七二三	一五,七二三		
第二十五項新堤常關	四三,二六〇	四三,二六〇		
第二十六項辰州常關	一五〇,〇〇〇	一五〇,〇〇〇		
第二十七項寶慶常關	二七,〇〇〇	二七,〇〇〇		
第二十八項潼關常關	一七四,〇〇〇	一七四,〇〇〇		
第二十九項嘉峪常關	四,〇八五	四,〇八五	三一八	

民國八年度國家歲入預計專表

各海常關 經常門

十四

參議院公報科刷印

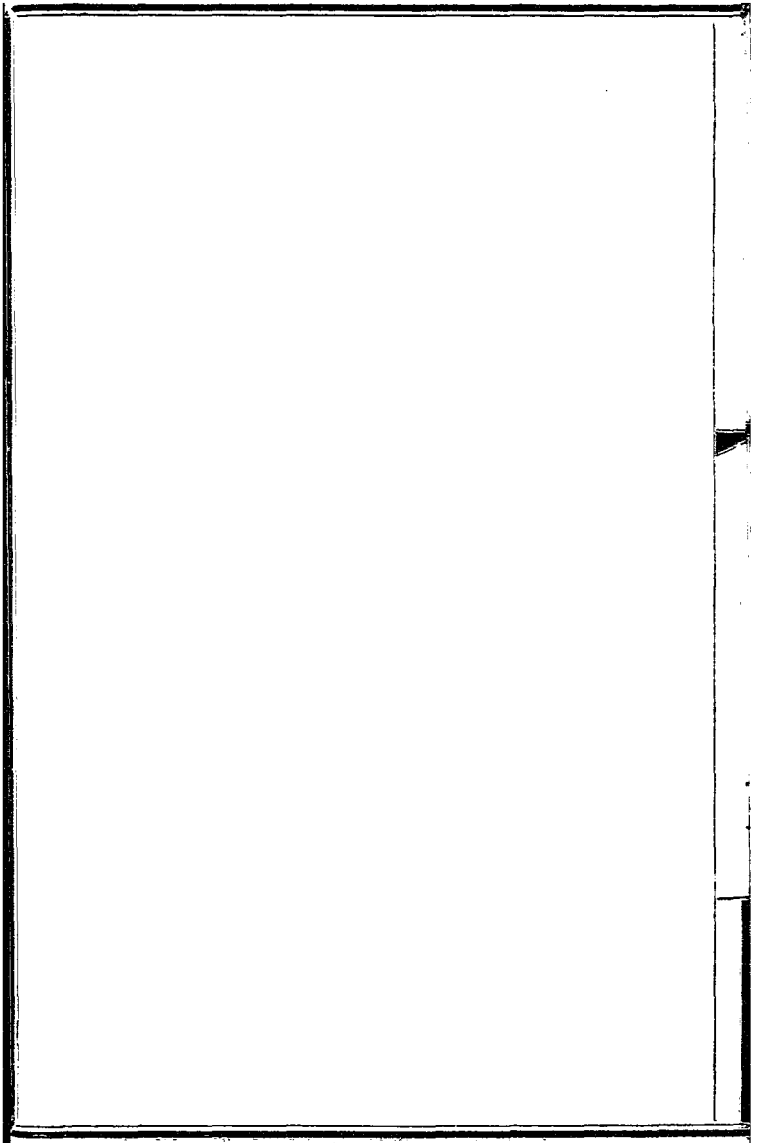
第三十項	夔關常關	二二,013	二五,013	五,000	查此項前據該關呈稱萬縣設立重慶分關稅源他
					溢比較難敷等語經部令
					雅將盈餘額五萬二千元
					暫行剔出故如上數本屆
					仍照列
第三十一項	成都常關 永寧鹽雅安附	三三,200	一五,000	七,200	查此項前因雅安關監督
					裁撤改歸該關兼管酌定
					比額為七萬一千二百八
					十元經部合併開列故如
					上數本屆仍照列
第三十二項	寧遠常關	六,760	101,000	三四,200	查此項七年度係根據六
					年度本關收入及滄沽局
					收入合併開列共如上數
					本屆仍照列
第三十三項	打箭爐常關	三八,700	110,000	七,200	查此項自雅安關監督裁
					撤後改由四川財政廳派
					員辦理酌定比額為三萬
					八千七百二十元故如上
					數本屆仍照列
第三十四項	粵海常關	二九,753	三,八五四	二四,789	查此項七年度據册開二
					十七萬一千零七十一元
					財政部覆核照最近比額
					列為二十九萬三千七百

可歸故列作本署收入本屆仍照列如上數

第五項 粵海關本署收	一四二三七	一四七五九	五三三
第六項 瓊海關本署收	四四四	四四四	
共計	九七五二二五八	九九六〇五七九	二〇九三三

民國八年度國家歲入預計專表

各海常關 經常門



民國八年度常關歲入預計專表 臨時門

款別	項別	八年預計		五年議定		增	減	說	明
		數	數	數	數				
第一款常關稅									
	第一項張家口稅關	二七三三	一、二五四	一、四七九					
	第二項殺虎口稅關	一〇八五〇	八五六六	二二八四					
	第三項津海常關	一八〇	三四	一四六					
	第四項山海常關	一五四八	一五四八						
	第五項東海常關	二〇五	六二六	四二一					
	第六項臨清常關	二三〇	二三〇						
	第七項淮安常關	二、〇〇〇	二、〇〇〇						
	第八項蕪湖常關	二四〇	二四〇						
	第九項閩海常關	六七〇	六七〇						
	第十項廈門常關	四四〇	四四〇						

民國八年度國家歲入預計專表

各海常關 臨時門

總	共	第十一項武昌常關	九七九	九七九		
		第十二項荊州常關	二四一九	二四一九		
		第十三項夔關常關	一三	一三		
		第十四項粵海常關	一一〇	一一〇		
		第十五項瓊海常關	三〇〇	三〇〇		
		第二欸監督公署				
		第一項蕪湖關本署收	二五、六六八	三六、六〇三	一〇、六三五	
		第二項江漢關本署收	一、二六五	五八三	五八二	
		第三項長沙關本署收	一五、二七四	三五、九二四	二〇、六五〇	
		第四項岳州關本署收	七、五五八		七、五五八	
		第五項潮海關本署收	一、八七五		一、八七五	
		計	共	共	共	
		計	共	共	共	
		計	共	共	共	

民國八年度常關歲出預計專表 經常門

款別項別	八年預計數		五年議定數		比增	減	說明
	數	數	數	數			
第一欸常關經費							
第一項京師稅關經費	一六四,〇八六	一六三,二八六	五,八〇〇				
第二項左右翼稅關經費	一八,九三五	一八,九三五					
第三項張家口稅關經費	三四,八〇〇	三四,八〇〇					
第四項殺虎口稅關經費	三五,六六六	三六,六六六	一,〇〇〇				查此項七年度據冊開三萬八千二百八十元財政部覆核係將臨時費併入經常開列已令飭分別經臨列支經常門計如上數本屆仍照列
第五項塞北稅關經費	四七,五七四	三八,二七四	九,三〇〇				查此項七年度據冊開四萬二千七百七十四元覆據呈請追加經費經部令准自七年十二月分起月加四百元本屆照加四千八百元共列如上數
	五八,三八八	四八,七三四	五〇,九六六				查此項七年度據該關呈稱因受紙幣影響請酌支公費俾資彌補財政部覆核自七年度起准加五千

民國八年度國家歲出預計專表

各海常關 經常門

民國八年度國家歲出預計專表

各海常關 經常門

十九

參議院公報科刷印

第二十八項	寶慶常關經費	九,四五〇	六,〇四六	三,四〇四		列
第二十九項	潼關常關經費	一三,〇六六	一二,四二一	一,六四五		
第二十項	嘉峪常關經費	三,六〇〇	三,六〇〇			
第三十一項	蕪湖常關經費	二八,二〇〇	二七,七九二	四〇八		
第三十二項	成都常關經費 永寧 鳳雅 安樂	二九,二九九	一四,三〇四	一四,九九五		
第三十三項	寧遠常關經費	二,七七八	九,九七四	二,八〇四		
第三十四項	打箭鑪常關經費	三,二四〇	一,一三五	七,七九五		
第三十五項	粵海常關經費	八,八九二	八,八九二			查此項七年度冊內列有 學習員薪水四百八十元 財政部覆核改列海關故 如上數本屆仍照列
第三十六項	潮海常關經費	三,四〇四	三,四〇四			
第三十七項	瓊海常關經費	三,六九〇	三,六九〇			
第三十八項	太平常關經費	三,七七八	三,七七八			

民國八年度常關歲出預計專表 臨時門

項別	目別	八年預計		五年議定		比較	說明
		數	數	數	數		
第一欸常關經費							
	第一項 張家口稅關經費	二,三九三	二,八四二				
	第二項 殺虎口稅關經費	二,六四四	二,六四四				
	第三項 塞北稅關經費	七四六	五,二四六				
	第四項 多倫稅關經費	二,二六〇	一,六二六	五四四			查此項說明見經常門
	第五項 津浦鐵路商貨統捐局經費	四〇〇	七五〇				
	第六項 山海常關經費	五九七〇	八,一三六				
	第七項 東海常關經費	七二〇	三六〇	三六〇			
	第八項 淮安常關經費	一,四七七	二,七六九				
	第九項 閩海常關經費	二四〇	二四〇				
	第十項 閩安常關經費	一,七九八	一,九一八				
		一,〇〇〇		一,〇〇〇			

民國八年度國家歲出預計專表

各海常關 臨時門

一二十

參議院公報科刷印

