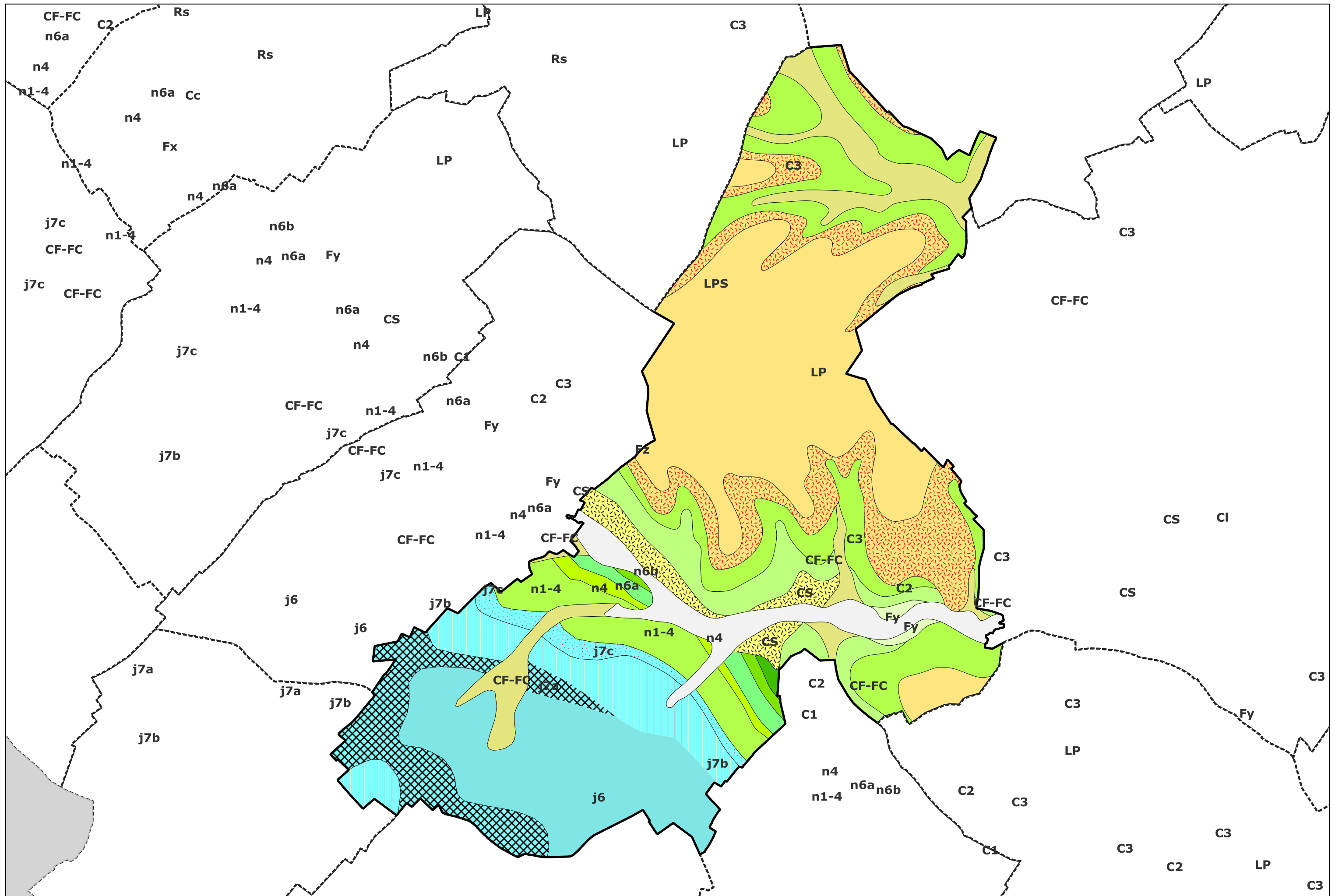
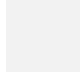


Carte géologique des sols de la commune de Escames



Légende de la carte géologique de la commune de Escames

-  Fz, Alluvions récentes : argiles et limons, parfois tourbeux - 2
-  Fy, Alluvions anciennes : sables et graviers - 4
-  CF-FC, Colluvions de dépressions, limons de fond de vallée sèche et de piedmont - 9
-  CS, Limon de pente à silex colluvionné - 23
-  LP, Limons argileux des plateaux, à composante loessique - 26
-  LPS, Limon à silex : limon argileux à fragments de silex, en plateau et colluvionné sur pente - 29
-  C3, Craie blanche à silex à *Micraster decipiens* (Coniacien) - 80
-  C2, Craie marneuse grise ou blanchâtre (Turonien indifférencié) - 82
-  C1, Craie grise à débit en plaquettes, craie marneuse, coiffant un fin niveau sableux calcaréo-glaucconieux à la base (Cénomaniens) - 86
-  n6b, Argiles grises ("Argiles du Gault") (Albien moyen et supérieur) - 88
-  n6a, Sables argileux à glauconie ("Sables verts") (Albien inférieur) - 89
-  n4, Argiles plastiques versicolores ("Argiles panachées") (Barrémien) - 90
-  n1-4, Sables, argiles et fins lits de lignite (faciès "Wealdien") (Néocomien-Barrémien) - 91
-  j7c, Argiles brunes et sables ocres à plaquettes gréseuses à trigonies (Tithonien-"Portlandien"- supérieur) - 92
-  j7b, Argiles, marno-calcaires, grès, sables et lumachelles à exogyres (Tithonien-"Portlandien"- moyen) - 93
-  j7a, Calcaire micritique beige clair ("Calcaire lithographique") (Tithonien-"Portlandien"- inférieur) - 94
-  j6, Argiles plastiques grises à noires, avec passées de sables et lumachelles à *Exogyra virgula* (Kimméridgien) - 95