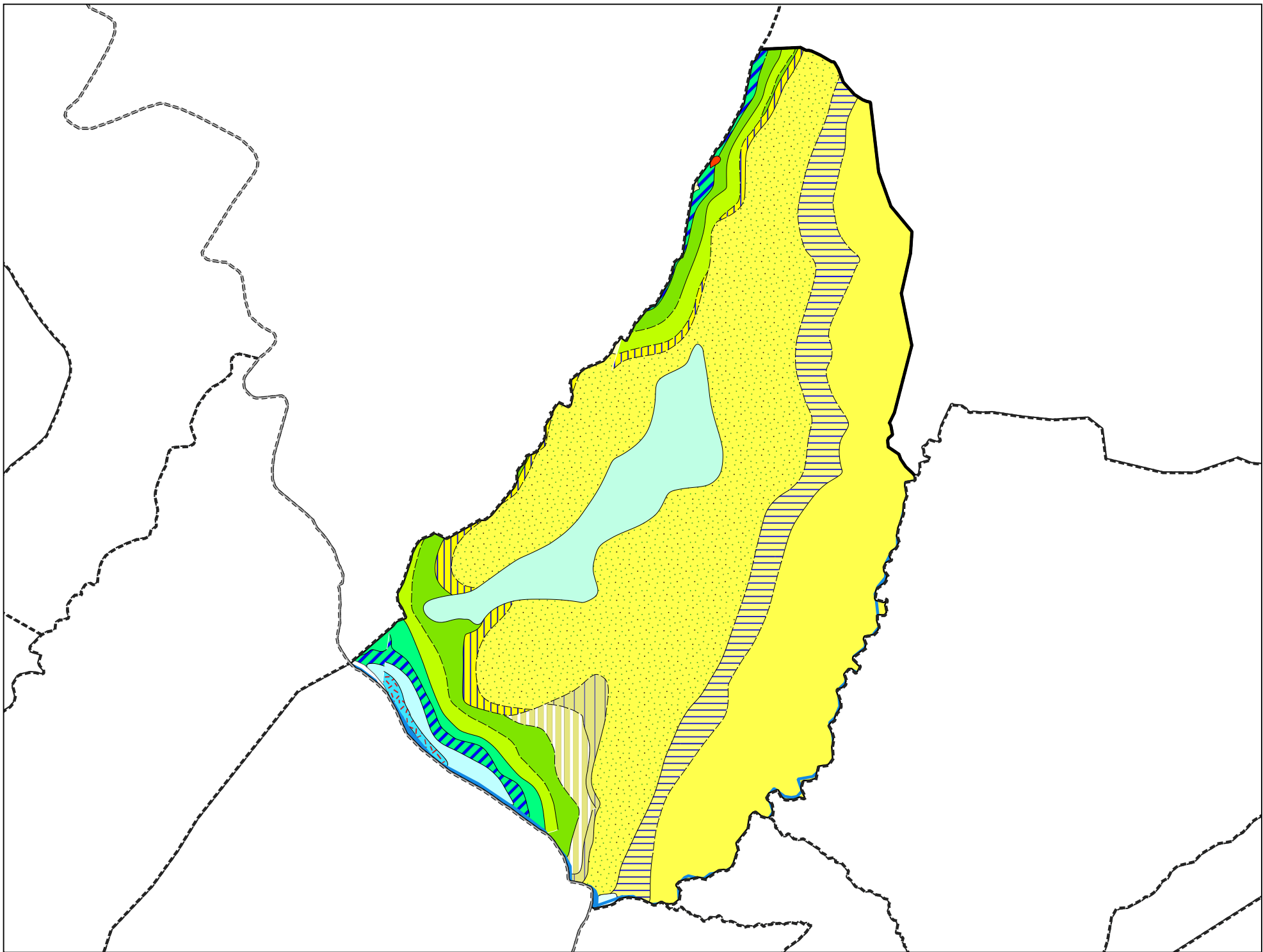


Carte géologique des sols de la commune de Saint-Franc



Légende de la carte géologique de la commune de Saint-Franc

-  E, Eboulis actuels à anciens (âge non précisé), localement cônes d'avalanches et éboulis mêlés à moraines. - 3
-  Fz, Alluvions actuelles et récentes, localement plus anciennes - 24
-  Gy, Dépôts glaciaires (moraines) principalement du Würm, localement plus tardifs (?) ou plus récents. Dépôts fluvio-glaciaires ou glacio-lacustres localement associés. - 34
-  m3-4, Molasse sableuse (= sables siliceux de Pont-de-Beauvoisin). Miocène moyen - 40
-  m3-4M, Niveaux marneux de la base de la molasse sableuse m3-4. Miocène moyen - 41
-  m2, Molasse calcaire, gréseuse et glauconieuse. Localement Conglomérat à la base, intercalations marneuses. Burdigalien (sup ?) - 42
-  m2C, Banc de calcaire ou de poudingue individualisé à la base de la molasse calcaire. Burdigalien - 43
-  eS, Sables continentaux décalcifiés en poches dans cavités karstiques. Eocène - 55
-  n4bU, Calcaires massifs de faciès urgonien : masse inférieure. Barrémien supérieur - 71
-  n4a(2), Calcaires massifs de faciès urgonien : calcaires roux. Barrémien inférieur - 78
-  n3, Marnes et marno-calcaires à miches, calcaires siliceux très durs à spicules. Hauterivien - 82
-  n2(1), Calcaires à silex. Valanginien - 85
-  n1-2J, Calcaires micrograveleux parfois gréseux. Jura. Berriasien - Valanginien - 91
-  n1-2C, Calcaires de type "marbre bâtard". Jura. Berriasien sup. - Valanginien ?. - 93
-  j7J, Dolomies (et cargneules) et calcaires fins lithographiques, calcaires à tubulures, à Nérinées. Localement au sommet : faciès "purbeckien" inclus. Jura. Tithonien. - 99
-  j6bR, Calcaires récifaux. Kimméridgien supérieur. - 109