

# 祭禮節解 上

三冊

和書門類	二四二六	二四二六	二四二六
函架冊	一六二	一六二	一六二
冊架函	二一六	二一六	二一六

541

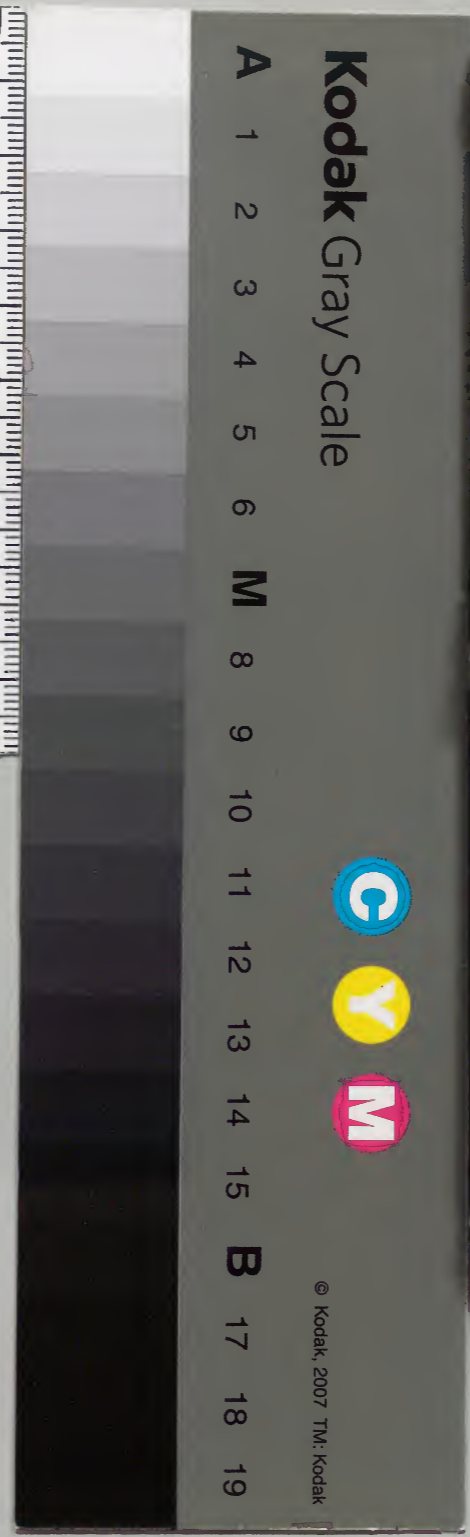
185

內閣文庫	和書類	二四二六	二四二六
函架冊	冊架函	一六二	一六二

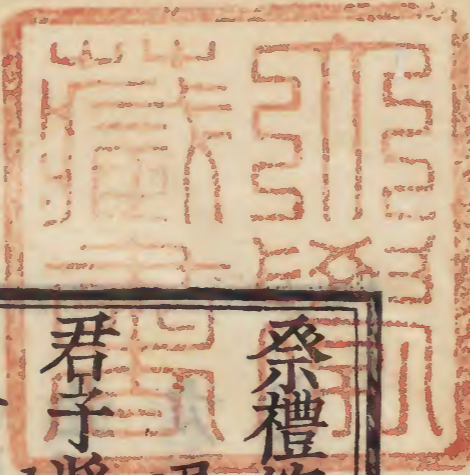
儒家九三

內閣文庫	番號	和 24426
	冊數	2 ( 1 )
	函號	190 541

共二







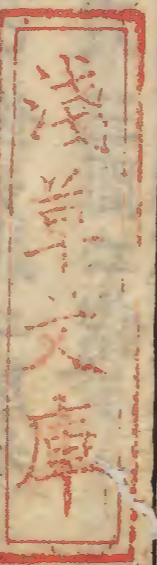
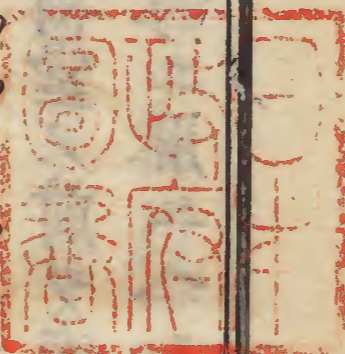
祭禮節解上

通禮

君子ヲ將シテ營シ宮室ヲ先ツ立ツ祠堂ヲ於テ正寢ノ之東

君子ハ學者ナリ宮室ハ家ナリ祠堂ハ先祖ノ神主  
ヲ納メク所ナリ正寢ハ廳堂ナリ官家ニテハコレ  
ヲ寢殿ト云武家ニテハコレヲ廣間トイフ正寢ハ  
堂ニテソラヘテ作ルタゞ寢トバカリ云ハ今ノ書  
院ナルベシ堂ニテ作りヤウ定レル制アリト三エ  
タリ寢ニハ定レル制アルベカラズ

爲シテ四ノ龍ヲ以テ奉ル先世神主ト





龕ハ室ナリ三方ヲ板ニテ囲ミ前一方ヲアケテ前  
ニハ櫛形ヲ入テ其上ヲモ板ニテフサギ内ヲ洞ノ  
ゴトクニスルヲ龕ト云ナリ

### 祠堂制

學者ハ家ヲ造ル時最初ニ祠堂ヲイトナムベシ祠  
堂ハ南面ニ作ルベシモシ地勢南面ヨロシカラザ  
ル時ハ東面ニ作ル東面ニモナリカタキ時ハ西面  
北面モクルシカラズ礼儀ヲ執行スル時ハ方角ニ  
カ、ハラス祠堂ノ前ヲ南ニ用ヒ後ヲ北ニ用左ヲ  
東ニ用右ヲ西ニ用ユベシ祠堂ハ三間ニ作ル祠

堂一ツ神庫一ツ神厨一ツナリ神庫ニハ先祖ノ遺  
書衣物并ニ祭器ヲ入ヲク神厨ニテハ祭祀ノ時料  
理ヲコシラユルナリ庫厨トモニ祠堂ノ傍ニツク  
ルベシ祠堂ハ五架ニツクル中央ノ架ヲ棟トシ第  
四架ト第五架トノ間ヲ龕室ニ用ユ龕ノ内ヲ板ニ  
テ四ツニシキリテ四龕トナシテ高祖考妣ノ神主  
ヲバ西ノ第一ノ龕ニスエ曾祖考妣ノ神主ヲバ次  
ノ第二ノ龕ニスエ祖考妣ノ神主ヲバ次ノ第三ノ  
龕ニスエ考妣ヲバ東ノハツレノ第四ノ龕ニスエ  
ヲクベシ神位ハ右ヲタツトブ故ニ西ヲ以テ上座



トスルナリ四龕トモニ前ニ簾ヲカクベシ親服ハ  
貴賤ニヨラズ五世ニシテ盡ルナレバ士庶人タリ  
トイフトモ高祖ヨリ以下ノ四代ヲ祭ルベキナリ  
但支子ハ祭ラズ故ニ高祖ノ嫡孫ニアラザル者ハ  
高祖ヲ祭ラズ其第一龕ヲ空シクシテヲクベシ曾  
祖ノ嫡孫ニアラザル者ハ曾祖ヲ祭ラズ其第一第  
二ノ二龕ヲムナシフス祖ノ嫡孫ニアラザルモノ  
ハ祖ヲ祭ラズ其第一第二第三ノ三龕ヲムナシフ  
ス祠堂ノ内第一架ヨリ第四架マデノ間ヲ堂トシ  
龕中ヲ室トス祠堂ノ前ニ東西ニ門ニツアリコレ

ヲ中門ト云門ノ下ニ兩階アリ階イツレモ三級ニ  
ツクルベシ東ヲ階ト名ツケ西ヲ西階ト名ツク  
祭祀ノ時主人ハ階ヨリ出入シ主婦以下ハ西階  
ヨリ出入ス階ノ前ヲ家衆叙立ノ所トス定レル丈  
尺ナシ地ノ廣狹ニ随テ屋ヲ以テ其所ヲオホフベ  
シ祭祀ノ時一家ノ人屋下ニテラビ立テ風雨ニオ  
カサレサラシメンガ爲ナリ其前ニ外門ヲ作ル祠  
堂及神庫神厨ノ外ニハ垣壁ヲツケハニ門ニハ  
常ニ扇鎖シテミタリ二人ノ出入セヌヤウニコシ  
ラユベシ但家食シク地狭キ時ハ神庫神厨ヲ作ラ



ス桐堂一間ハカリヲ作りテ桐堂ノ内西ノ壁ノ下  
ニ櫃ヲ置テ遺書衣物等ヲ入東ノ壁ノ下ニ櫃ヲ置テ祭  
器ヲ入ベシ桐堂ヲ作りタル家宅ヲハ代々嫡子ニ守ラシ  
ムベシ庶子ニワタスベカラスモ水火盜賊ノ難アル時ハ先  
桐堂ヲスクヒ神主ヲ出シ遺書衣物等ヲ出シ次ニ祭  
器ヲ出シ其後ニ家財ヲ出スベシ先祖ヲ重ズルガ故ナリ

### 神主制

神主ハ栗ノ木ヲ以テ作ル所謂周人以栗ノ遺法ナ  
リ祭ル者ノ心ヲ齋慄ナラシムル義ナルベシ尺ハ  
周ノ尺ヲ用ベシ周尺ノ制ソノ辨論考證アリトイ

ドモ畢竟其説タシカナラサルニ似タリ然レバ我  
國ニ用井來ル尺寸ヲ用テ作ル事人情ニ悖ラサル  
ヘシ其辨論考證心ニウタカフ所ナキニツイテハ  
周尺ヲ用ベシ木ハ栗ノ木ヲ用レバ尺モ周ノ尺ヲ  
用ユル事尤相應ナリ神主ノ制ハ時月辰ニ象ド  
ル跋ハ方四寸ニシテ歳ノ四時ニカタドリ身ノ高  
サ一尺二寸ハ歳ノ十二月ニカタドリ身ノヒロサ  
三寸八月ノ三十日ニカタドリ身ノ厚サ并ニ跋ノ  
厚サ一寸二分八月ノ十二時ニカタドル上五分ノ  
兩角ヲケツリテ圓クスルハ首ノ圓キニカタドリ



又天ノ圓ニシテ上ニアルニカタドル跌ノ方十ル  
ハ入ノ座スルニカタドリ又地ノ方ニシテ下ニア  
ルニカタドル圓首ノ一寸下ヲ横ニキツテ領ニカ  
タドル額ヨリ下ヲ豎ニニツニ割ク前ノ厚サ四分  
後ノ厚サ八分ナリ後ヲハ中ヲクボメテ爵姓名行  
ヲニルス行トハ太宗第幾イダシ小宗第幾イダシノ類ヲ云此ヲ  
陷中ト云陷中ノ長サハ六寸博サハ一寸ナリモ之  
官爵多シテ六寸ノ間ニカキアマル時ハ陷中ヲ神  
主ノ跌ニ入ル處ニテクホメテトホス跌ノ真中ヲ  
神主ノ身ノ入ヤウニ底ニテホリ又キテ神主ノ前

後ヲ合セテ踏上ニ立ツ陷中ノ外ノ左ノ方ニハ其  
人誕生ノ年月日時并享年キヤウヲニルス右ノ方ニハ其  
人卒去ノ年月日時并葬地ヲニルスベシ神主ノ兩  
傍ヨリ圓キ竅ヲアケテ陷中ニ通ス竅ノワタリ四  
分ナリ踏上ヨリ七寸二分ノ上ニ竅アルベシ前ヲ  
ハ粉ヲトキテ其面ヲヌル額ヨリ下ヲヌルベシ此  
ヲ粉面ト云粉面ニ墨ニテ其人ノ属称ヲニルス属  
トハ高曾祖考妣ノ類ヲ云称トハ官或ハ號行ヲ云  
號トハ處士秀才ノ類ナリ又菴號軒號齋名等ヲモ  
古ベシ古ハ高曾祖考妣ノ上ニ皇ノ字ヲ用ユ大元



ノ大徳年中ヨリ初テ皇ノ字ヲ避テ顯ノ字ヲ用ユ  
然レバ我國ニテモ皇ノ字ヲ避テ顯ノ字ヲ用ル事  
ヨロシカルベシ其旁ニ祭ヲ主ドル人ノ名ヲシル  
ス高祖考妣ノ神主ニハ孝玄孫某奉祀トシルス曾  
祖考妣ニハ孝曾孫某トシルス祖考妣ニハ孝孫某  
考妣ニハ孝子某トシルス名バカリヲシルシテ姓  
ヲシルサズモシ先祖ニ贈官ヲ下サル、時ハ粉面  
ヲ水ニテ洗ヒ又粉ヲヌリナラシメ贈官ヲシルス又  
祭ヲ主ドル者死シテ其子祭ヲ主ドル時ハ前ノゴ  
トク粉ヲ洗ヒ粉ヲヌリナラシメテ顯曾祖考妣ヲバ

顯高祖考妣ニカキアラタメ孝曾孫ヲバ孝玄孫ニ  
改メ祖考妣ヲバ曾祖考妣ニ改メ孝孫ヲバ孝曾孫  
ニ改メ考妣ヲバ祖考妣ニ改メ孝子ヲバ孝孫ニ改  
メ新ニ拊スル神主ニハ考トシルシ其初ノ粉面ヲ  
洗タル水ヲバ祠堂ノ墻壁ニソクベシ粉面ハカ  
キ改ムレドモ階中ハアラタメズ前後ヲ合セテ跌  
ニタツ神主ノ長サ跌ヨリ上一尺八分ナリ跌ニ入  
ル事一寸二分合セテ一尺二寸ナリ高祖以上親服  
畫<sup>ツキ</sup>タル神主ヲバ墓中ニ理ムベシ神主分合ノ圖ハ  
家礼ニ見タリ



座蓋制

座ハウスキ板三片ヲ合セテ神主ノ跌ノ左右ト後  
トノ三方ヲ囲三神主ノ頂ト前トヲバ囲マス板ノ  
高サ神主ヨリスコシ高クスベシ又ソレヨリ厚キ  
板ヲ四角ニシテ跌ヲ載ル座トス薄板三片ヲソノ  
座ノ板ヘエリコムベシ但座ノ板ハ三片ノウスキ  
板ヨリモスコシ廣シテ蓋ヲハメテ兩傍ハ蓋トヒ  
トシク前後ハ蓋ヨリスコシ外へ出ルヤウニツク  
ルベシ蓋ハウスキ板四片ヲ以テ囲三合セ頂ニモ  
ウスキ板ヲ用テ頂ヲ平ニス神主ノ前ニナル方ニ

其長三分二以上ニ圓キ竅ヲアクルナリ座蓋トモ  
ニ黒漆ニヌルベシ座蓋ノ圖モ家礼ニ見タリ

鞆藉制

藉ハ跌ノ下ニシク褥ナリ藉ノ大サハ座ノ内ト同  
フス先布ヲタ、ミテ中ゴミトシ其上ヲ鞆ニテツ  
ムベシ鞆ハ神主ヲ上ヨリオホフ帛ナリ其カタ  
ク蓋ニ同シ帛ニ重ヲ用ユベシ其長神主トヒトシ  
クシテ帛ノ又ヒメヲ神主ノ後ノ真中ニアルヤウ  
ニコシラヘ頂ハカリニハウスキ板ヲ中ゴミニシ  
テ帛ニテ其板ヲハルベシ神主ノ前ニナル方ニハ



三分二以上ニ蓋ノゴトク圓キ竅ヲアクルナリ韜  
藉トモニ考ニハ紫ノ帛ヲ用ヒ妣ニハ赤キ帛ヲ用  
ユベニ韜藉ノ圖ハ朱子本注ノ家礼ノ圖ニ見タリ  
コレヲ用ル事ハ温公書儀ニ出タリ

櫛制

櫛ノ前ヲヒラキ戸ニ枚ニシテ兩戸ヲハ隔子ニツ  
クルベニ兩戸ヲ合セテ鎖子ヲヲロスヤウニスル  
ナリ櫛ノ頂ヲバ平ニシテ臺座ヲハ櫛ヨリスコシ  
大ニシテ四方へ出ルヤウニツクルベニ神主ノ下  
ニハ藉ヲシキ上ヨリハ韜ヲ下ニ座ノ中ニヲサメ

蓋ヲ加ヘテ櫛ノ中ニ置櫛ヲハ阜子ニノセテ龕中  
ニスエ置ベシ櫛ハ考妣別櫛ニテモ又ハ考妣一櫛  
ニテモクルシカラス司馬温公ハ考妣一櫛ニコシ  
ラヘタマフ但夫婦平生室ヲ異ニシテ居ルホトノ  
者ハ別櫛ヨロシカルベキカ一櫛別櫛ハ人ノ分際  
ニヨルベキナリ

旁親之無後者以其班祔

旁親ハ正嫡ニアラザル親屬ナリ無後ハ子ナキヲ  
云班ハ昭穆ノ班ナリ昭穆ハ死者モ生者モ一代ハ  
ザ三十リ祔ハ付ナリ新ニ死スル者ヲ祖廟ニ付ル



ノ義ナリ故ニ付祖ノ二字ヲ合セテ祔ノ一字トナ  
セリハ祖ノ義ナリ云々

### 祔主儀

祔主ハ本服ノ親屬ノ死ニテ後十キモノ、神主十  
リ祭ノ時高曾祖考妣ニ配ニテ祭ル祔ハ付ナリ男  
ヲバ男ニツケテ祭リ女ヲ女ニツケテ祭ルナリ祖  
ノ兄弟夫婦并ニ祖ノ姉妹ヲバ高祖考妣ニツク考  
ノ兄弟夫婦并ニ考ノ姉妹ヲバ曾祖考妣ニツク已  
ガ兄弟夫婦并ニ已ガ姉妹已ガ妻ヲバ祖考妣ニツ  
ク已ガ子姪并ニ子ノ婦姪ノ婦ヲハ考妣ニツケテ

祭ルコレ昭穆ノ班ヲ乱ラザランガタメナリタゞ  
男女ヲワカツテ付スルノミニアラズ但曾祖ノ兄  
弟以上ハ祔祭セス又無服ノ殤ヲモ祔祭セス無服  
ノ殤トハ一歳ヨリ七歳マデノ間ニテ死タル者ヲ  
云ナリ八歳ヨリ十一歳マデノ間ニテ死タル者ヲ  
下殤ト云下殤ヲハ其死人ノ父母存生ノ間一代バ  
カリ祭ルナリ十二歳ヨリ十五歳マデノ間ニテ死  
タル者ヲ中殤ト云中殤ヲハ其死人ノ父母并死人  
ノ兄弟二代ノ間祭ルナリ十六歳ヨリ十九歳マデ  
ノ間ニテ死タル者ヲ長殤ト云長殤ヲハ死人ノ父



母并死人ノ兄弟及ビ兄弟ノ子三代ノ間祭ルナリ  
成人ニシテ死シテ後十キ者ヲバ其父母并兄弟及  
ビ兄弟ノ子及ビ兄弟ノ孫四代ノ間祭ルナリ四代  
ヲ適ヌレバ成人トイヘドモ祭ラズ成人トハ冠<sup>カク</sup>ニ  
タル者ヲ云古ハ男子ハ二十歳ニシテ初テ冠リシ  
女子モ二十歳ニシテ初テ笄<sup>ハヤシ</sup>ニ冠<sup>カク</sup>ニシテ嫁娶セリ  
家礼ニハ男子ハ十五歳ヨリ二十歳マデノ間ニテ  
冠リシ十六歳ヨリ三十歳マデノ間ニテ娶ルベシ  
女子ハ十四歳ヨリ二十歳マデノ間ニテ笄ニシテ嫁  
セヨト定メタミラ然レバ只今二十歳ニ滿ストモ

冠笄嫁娶ニテ死タル人ヲバ長殤トスベカラズ成  
人トスベキナリ又祖ノ姉妹考ノ姉妹已ガ姉妹女  
姪ノステニ嫁ニシテ夫ニ從ヘルモノヲハ後十ニト  
イヘドモ祭ラズステニ嫁ニシテ死タル者ヲバ其夫  
ノ家ニテ祭ル故ナリ柎位ノ柎主并ニ柎ノ制ハ高  
曾祖考ノ正位ニ同ジ但主柎トモニ正位ヨリハ千  
イサク作テ龕中正位ノ傍ニスエヲクベシ或ハ柎  
ヲ作ラズ柎主ニ籓藉座蓋バカリニテ置モクルニ  
カラズ柎主ハ皆西向ニ置ベシ西向ノ時ハ北ヲ以  
テ上座トス



按ズルニ主人ノ孫ヲ拊スル事家礼ニ見エズ昭  
穆ヲモリテ祖ニ拊スレバ其位子姪ニコエタリ  
考ニ拊スレバ昭穆ノ班ヲミダルサレバトテ孫  
ノ神主祠堂ニ入ベカラサルニアラス喪服小記  
曰妾拊於妾祖姑亡則中キナ一シテ以上而キナ必以其昭穆  
云云此ヲ以テ了簡スルニ其位子姪ニコユルト  
モ孫ヲバ主人ノ祖ニ拊スベシ主人死シテ後ハ  
主人ニ拊スベシ祭ノ時ハ子姪ノ下ニ置ベシ  
拊主常ニ龕中ニ在テハ男ハ男ニツケ女ハ女ニツ  
ケテ皆西向ナリ正至月朔俗節等ニハ四龕正位ノ

神主ハ其位ヲ動サズ拊位ノ神主ハ伯叔祖父ヲバ  
高祖ノ西ノ方ニツケテ東ニ向ヒ伯叔祖母ヲバ高  
祖妣ノ東ノ方ニ付テ西ニ向伯叔父ヲバ曾祖ノ西  
ノ方ニ付テ東ニ向伯叔母ヲバ曾祖妣ノ東方ニ付  
テ西ニ向兄弟ヲバ祖ノ西ノ方ニツケテ東ニ向ヒ  
兄弟ノ妻已ガ妻ヲバ祖妣ノ東ノ方ニツケテ西ニ  
向ヒ子姪ヲバ考ノ西ノ方ニツケテ東ニ向ヒ子ノ  
妻姪ノ妻ヲバ妣ノ東ノ方ニツケテ西ニ向ハシム  
時祭ニ四龕ノ神主ヲ堂或ハ寢ニウツス時ハ高曾  
祖考妣ノ位ハ祠堂ノゴトク南面西上ニシテ拊位



ハ兩序ニ向ヒ合テ昭穆ヲワカタズ男ヲバ西ニ列座セシメ女ヲバ東ニ列座セシムベシ

柁母主儀

継母ハ前後幾人アリトイフトモ父ノ本妻ニシテ子ナキ者ヲバ皆柁母祭スベシ父ノ跡ヲツギテ祭ヲ主ドル子ヲウミタル母ヲ以テ父ニ配シテ嫡母トスベシ支子ヲウミタル妻ヲバ其子別ニ祭ベシ父ノ出セル妻ハ祭ヲ主ドル子ノ母タリト云トモ祠堂ニ入レテ祭ベカラス其母族ノ家又ハ改メ嫁シタル夫ノ家ニ出母ノ柁母アルベシ然レバ其家

ニ行テ神主ヲ拜スベシモシ其家程遠キ所ナラバ子ノ家ニ別ニ位ヲ設テ望拜スルモクルニカルニシキナリ

父ノ妾ノ柁主ヲバ祠堂ニ入テ祭ルベカラス但本妻ニ子ナクシテ妾ノウミタル子祭ヲ主ドラバ庶母タリトイフトモ祠堂ニ入テ柁母祭スベシ妾ハ實母タリトイフトモ父ニ配スベカラス子ナクトモ本妻ヲバ父ニ配シテソレニ柁母祭スベシ庶子ノ母死シテ後其子母ノ柁主ヲ作ル時ハ粉面ニ顯妣トシルサズシテタゞ妣トバカリカクベシ



嫡母ヲ避ルガ故ナリ  
妻ノ神主ヲ夫ノ作ル時ハ其奉祀ヲシルスベカラ  
ズ凡<sup>タ</sup>旁<sup>タ</sup>題<sup>タ</sup>ハ尊者ニシルス已<sup>テ</sup>ヨリイヤシキ者ノ神  
主ニハシルスベカラス  
**置祭田**  
所領アル人ハ祭田ヲ定メ置テ其貢稅ヲ以テ一年  
中ノ祭祀ノ雜用ニ備ベシ他事ニ用ベカラス祭田  
ノ多少ハ家ノ有無ニヨルベシ  
**具祭器**  
祭器ノ多少モ人ノ貴賤并ニ家ノ貧富ニヨルベシ

然ドモ其大槩ヲシルス  
椅 每位各一脚 椅ハ神主ヲ堂或ハ寢へ出シテ  
祭ル時神主ノ座トスル物ナリ  
卓 每位各一脚 或ハ考妣共ニ一脚ヲモ用ユ卓  
ハ食物ヲスエナラブル物ナリ  
酒盞并盤茶碗并<sup>ト</sup>菓子盆 每位各<sup>ツ</sup>  
食膳器皿 定ルル數十ニ食品ノ多少ニ隨ベシ  
香案二脚 一脚ハ中門ノ内ニヲク一脚ハ中門ノ  
外ニヲクイツレモ香案ノ上ニ燭臺ニ<sup>ツ</sup>香爐香合香  
筭各一ヲ置ベシ



茅沙盤 每龕各一又香案前ツ 但中門ノ外ノ香  
案ニハヲクベカラズ茅沙盤ハ盤ニイサキヨキ沙  
ヲ入テ茅ヲ紅ノ絲ニテ束ツ子テ沙上ニ立ルナリ盤  
ハ磁器ヲ用ユ又木ニテモ作ル  
降神酒盞并盤酒樽各一樽ニトモニ架アリ  
酒注二ツ一ハ神ヲ降ス時用并一ハ献ノ時ニ用ユ  
ルナリ  
受脬盤并箸各一  
祝板一 木ニテ作ル一尺四方ニシテ高サ五寸十  
リ其形ハ箱ノ蓋ノゴトニ或ハ又硯屏ノ形ノ如クス

卓二脚 一脚ハ祝板ヲノスルナリ又一脚ハ神ヲ  
降ス時ノ酒盞并盤酒注受脬盤箸等ヲ載ルナリ  
火爐茶鑪サ 水瓶湯瓶茶盒茶匙茶筴茶巾火鋤  
炭器 各一  
小盤 三 三献ノ間ニ肴ヲノセテ出ス盤ナリ小盤  
ハ食物ヲソナヘアグルニツイテ用多キ物ナレバ  
此外ニモ用意スベシ  
鉢 食物ヲ勝手ニテスエナラブル物ナリ  
盥盤盥瓶サ 帨巾各二帨巾架一 一ツハ主人親屬ノ  
用ユル所ナリ一ハ諸執事コレヲ用ユ帨巾ノ架アリ



ルヲバ主人親属用ベシ  
環玦一ツ環玦盤一ツ環玦ハ蛤蜊殻ヲ用ル事古制ナ  
リ然トモトボスル時盤中ニ擲ツニヨツテ碎ケヤス  
キ故ニ近世ハ竹ノ根ノ厚キ所ヲニツニワリテ用  
ユ又木ニテ蛤蜊殻ノコトクニ作りテモ用ユ  
其外部意ノ諸器刀俎釜鼎炉竈ノ類ニテコレヲ  
ヘラクベシ庫中又ハ櫃中ニ入ベキ物ヲバ其中ニ  
納メ入ルマヅキ物ヲバ祠堂外門ノ内又ハ神厨ニ  
置ベシ

制祭服

祭服ハ人ノ貴賤ニ随テ相應ノ服ヲ用ベシ祭ノ時  
バカリ着用シテ常ニハ服用スベカラス君子家ヲ  
造ル時ハ先宗廟ヲ作り次ニ厩庫ヲツクリ其次ニ  
居室ヲ作ル器ヲ造ル時ハ祭器ヲ先ニシ養器ヲ後  
ニス衣服ヲ制スル時ハ先祭服ヲ制ス寒タリトイ  
ヘドモ祭服ヲ着セス食トイヘドモ祭器ヲヒサカ  
ズアヘテ他事ニ用ル事ナシ

主人晨謁於大門之内

主人ハ宗子ナリ宗子ハ祠堂ノ祭ヲ主ドルニヨツ  
テ主人ト云コレニヨツテ主人ノ妻ヲ主婦ト云十



リ大門ハ祠堂ノ外門ナリ毎日晨謁スルハ父母存  
生ノ時毎日晨謁スルト同ジ

毎日晨謁儀

主人夙ニ起テ手アラヒワス、ギ衣服ヲ改メ祠堂  
中門ノ外外門ノ内ニテ入テ香案ノ前ニ跪キ香ヲ  
焚ヤ俯伏シテ真マコトテニ拜シ真マコトテ平身シテ出ツ或ハ香  
ヲ焚ク事自身焚ズシテ子弟ニ命ジテ焚シムルモ  
クルシカラス

出入必告

父母存生ノ時出ル事アレバ必告シカヘレバ必謁

見スルニ同ジ

出入必告儀

主人主婦他出スベキ事アレバ中門ノ外ニテ入テ  
謁シテ出ツ歸ル時モ又謁ス但香ヲタカス拜ヲ十  
サズモシ他出一夜ヲ歴テ逗留スベキ時ハ香ヲ焚  
テ再拜スル事毎朝ノ儀ノゴトクス歸ル時モ又カ  
クノゴトクスモシ他出十日以上逗留スベキ時ハ  
先マ子弟ニ命ジテ中門ヲ開カセ中門ノ内ニ入テ鞠  
躬ニ拜シテ真マコトテ平身シ香案ノ前ニイタリ跪テ香  
ヲ焚テ告ス其辭ニ曰某將出某所敢告ト云テ俯伏



シテ與テ二拜シ與テ平身シテ出ツ歸ル時モ又出  
ル時ノゴトクシテ告ス其辞曰某今日歸自某所敢  
見ト云宗子ニアラザル親屬モ他出スル時ハカク  
ノゴトクス但中門ヲ開カズ中門ノ外ニテ香ヲ焚  
テ拜スルナリ  
正至朔望則參  
參ハ觀ナリ神ニミミユルヲ參ト云正ハ元日至ハ  
冬至ナリ  
毎月朔望儀  
前一日ニ祠堂ヲ洒掃シ主人以下齋宿ス齋宿トハ

前夕ヨリ齋シテ外ニ寝ルヲ云其日夙ニ起テ祠堂  
ノ中門ヲ開キ簾ヲマキ每龕ノ前ニ新シキ菓子ヲ  
盤ニモリテ卓子ノ上ニヲキ每位ニ茶椀并托酒盞  
并盤各一ヲ楨ノ前ニヲキ第沙ヲ香案ノ前ニ設ク  
又一卓ヲ阼階ノ上ニ設テ酒注盞盤各一ヲ其上ニ  
ヲキ酒一瓶ヲ其西ノ方ニヲク盥盤盥瓶悅巾各二  
ヲ阼階ノ下ニ設ク悅巾ニ臺架アルモノ一ハ西ニ  
置テ主人親屬ノ手洗フ所トシ臺架ナキモノ一ハ  
東ニ置テ執事者ノ手洗フ所トス但悅巾一ヲ用ル  
モクルシカラス主人以下衣服ヲアラタメテ中門



ノ外ニ並ヒ立ツ男ハ左ニツラナリ女ハ右ニツラ  
ナリ各昭穆ヲ分テ一世ゴトニ一列ス列定テ後主  
人主婦及子婦ノ神主ヲ出ス役者皆手アラヒ畢テ  
祠堂ノ中ニ入り擯ヲ啓キ主ヲ出シテ擯ノ前ニヲ  
ク主人ハ考主ヲ出シ主婦ハ妣主ヲ出シ子婦ハ拊  
主ヲ出シテ男ノ拊主ヲバ祖考正位ノ西ノ傍ニ東  
向ニヲキ女ノ拊主ヲバ祖妣ノ正妣ノ正位ノ東ノ  
傍ニ西向ニスエヲクベシ儀節ニハ常ニ龕中ニア  
ルゴトクニ各正位ノ左ニ置トアレドモ菓子酒茶  
等ヲ献スルトキハ時祭ノ時ノゴトク龕中ニテモ

拊主相向テナラベヲキタルガタヨリヨカルベシ  
正位拊位ノ神主ヲ皆出シ畢テ主婦以下皆モトノ  
位ニカヘル主人バカリハモトノ位ニカヘラスソ  
ノマ、神ヲ降ス執事者手ヲ洗テ西階ヨリノホリ  
酒瓶ヲヒラキ其酒ヲ酒注ニ入ル一人ハ酒注ヲサ  
、ケテ主人ノ左ニイタリ一人ハ盞盤ヲ執テ主人  
ノ右ニイタル主人香案ノ前ニ跪テ香ヲ焚ク焚畢  
テ左ノ執事者跪テ酒注ヲ主人ニス、ム右ノ執事  
者跪テ盞盤ヲ以テ主人ニ向フ主人酒注ヲウケ取  
テ酒ヲ盞ニ斟テ酒注ヲ左ノ執事者ニカヘシ盞盤



ヲ取テ自ラコレヲ捧<sup>サ</sup>ケ持ツ時二人ノ執事者皆退  
ク主人左ノ手ニ盞ヲ執テ其酒ヲ残ラズ第沙ノ上  
ニシタミ畢テ盞ヲ香案ノ上ニヲキ俯伏シテ真キ  
少シキ退テ鞠躬ニ拜シテ真テ平身シテモトノ位  
ニカヘルコレヲ降神ト云降神トハ香ヲ焚テ神ヲ  
天ニ求メ酒ヲ酌<sup>ツキ</sup>テ神ヲ地ニ求ムルヲ去ナリ降神  
ノ札畢テ主人以下凡<sup>ツ</sup>位ニアル者皆鞠躬四拜シテ  
真クコレヲ參神ト云神ニ謁見スルヲ參神ト去ナ  
リ參神畢テ主人又階ヨリノホリテ自ラ酒注ヲ  
執テ酒ヲ諸ノ正位ノ神主ノ前ノ空盞ニク三次ニ

柀位ノ尊者ノ前ノ空盞ニクム斟畢テスコシキ退  
テ立ツ次ニ長子ニ命シテ酒ヲ柀位ノ卑者<sup>イヤキ</sup>ノ前ノ  
空盞ニ斟シム酒ヲ斟畢テ主婦茶ヲ諸ノ正位ノ前  
ノ空椀并ニ柀位ノ尊者ノ前ノ空椀ニ点ズ点ビ畢  
テ少シキ退テ主人ト十ラビ立ツ次ニ長婦或ハ長  
女ニ命シテ茶ヲ諸ノ柀位ノ卑者ノ前ノ空盞ニ点  
セシム点茶畢テ主人主婦長子長女皆鞠躬ニ拜シ  
テモトノ位ニカヘル點茶ハ先<sup>ツ</sup>末茶ヲ茶椀ノ中ニ  
入<sup>レ</sup>次ニ熱湯ヲ入又次ニ冷水ヲ入テ茶筥ニテフリ  
調<sup>ユ</sup>元十リ執事者末茶盒茶匙茶筥并ニ湯瓶冷水瓶ヲ



執テ主婦ノ左右ニ從フベシ主人以下凡位ニアル  
モノ皆鞠躬四拜シテ與テ平身スコレヲ辞神ト云  
辞神ハ神ニ暇ヲ申シテ退出スルヲ云ナリ辞神畢  
テ主人ハ考主ヲサ、ケ主婦ハ妣主ヲサ、ケ子婦  
ハ諸ノ妣主ヲサ、ケテ櫛中ニ納メテ朔日ノ儀畢  
ル妣位ノ尊者トハ主人主婦ヨリモタツトキ者ヲ  
イフ伯叔祖父母伯叔父母兄嫂姉ノ類ナリ妣  
位ノ卑者トハ主人主婦ヨリ卑シキ者ヲ云弟妹弟  
婦子姪等ノ類ナリ望日ノ儀ハ大槩朔日ニ同ジ但  
主ヲ櫛中ヨリ出サス焚香ハカリニテ諸位ニ酒ヲ

斟事ナシ主人茶ヲ點シテ長子コレヲタスクルナ  
リ

正至儀

正至ノ儀ハ毎月朔日ニ同ジ但朔日ニハ祝文ナシ  
正至ニハ祝文アリ仕宦ノ人元日ハ朝札ニイトマ  
アラスハ二日ニモ執行スベシ冬至ニ始祖ヲ祭ル  
ル人ハ始祖ノ祭事畢テ後コノ儀節ヲ執行スベシ  
又冬至ニ時祭ヲ執行セハコノ儀ヲハ略スベシ

元日之祝文

維



年號幾年歲次干支正月干支越干支朔日嗣孫某  
等謹具香燭敢昭告于

本音家廟歷代尊靈曰茲維三陽交泰萬象更新撫此  
履端之初敢伸拜賀之忱尊靈在上伏乞昭歆啓  
我後人謹告

冬至ノ祝文ニハ三陽交泰萬象更新ノ二句ヲ改メ  
テ一陽來復萬象含萌トカクベシ履端之初ヲ改メ  
ニハルベシ辭神ノ礼畢テ祝文ヲヘギテ香案ノ前  
ノ燭ニテ焚キ板ヲバトベメヲクベシ

俗節則獻以時食

俗節トハ上巳端午七夕重陽ノ類ヲ去時食ハ其時  
節ニ用ユル食物ナリ上巳ニハ蓬餅端午ニハ粽ノ  
類ナリ

俗節儀

俗節ノ儀モ月朔ニ同シ時食ノ外ニ時分ノ菓子ヲ  
モス、ムベシ又人日正月七日上元正月十五日中元  
七月十五日八朔歲暮トドニモ時食時菓ヲス、ムベ  
シ古聖人ノ世ニハ俗節ニ時食ヲス、ムル事ナシ  
然トモ中古以來ノ風俗是日ニ酒食ヲソナヘ宴樂



シテ相賀スルニヨリテ俗節ト名ク風俗ステニ如  
此ナレバ此等ノ日ニイタリテ孝子ノ心ソノ祖考  
ヲ思ヒ出ス故ニ古礼ニナシトイヘドモ其時食ヲ  
ス、ムル事ハ人情ノヤマサル所ナリ俗節ハ時世  
ノタツトフトコロ國俗ノ用ルトコロニ隨ベシ必  
シモ書籍ニノスルトコロノ目ニカ、ハルベカラ  
ズ

有事則告

吉凶ニヨラス凡先祖へ告スベキホドノ事ヲハ皆  
告スナリ其事ハ極ニナキニヨツテ家札ニノス

ル所ノ大槩ヲシルス

告授官祿儀

主人官祿ヲ賜ハル時ハ祠堂ニ告ス但主人ニアラ  
ズトモ親屬ノ中ニ官祿ヲウル者アラバ皆祠堂ニ  
告ベシ凡ソ人ノ官祿ヲ得ル事ハ已ニオ徳アルガ  
故ナリオノレニオ徳ソナハルハ全ク已カカニハ  
アラズ先祖積徳ノ餘慶ノ子孫ニアラハル、モノ  
ナリシカレバ祠堂ニ告スハ報本ノ義ナリ其儀前  
一日ノ齋宿祠堂ノ洒掃其日ノ陳設叙立以下皆月  
朔ニ同じ但主人酒ヲクミ主婦茶ヲ点シテ後祝出



テ祝板ヲ取テ主人ノ左ニ跪テコレヲヨム

祝文

維

年號幾年歲次干支某月干支越干支朔某日干支  
孝玄孫某官姓名敢昭告于

顯高祖考某官府君

顯高祖妣某氏孺人

顯曾祖考某官府君

顯曾祖妣某氏孺人

顯祖考某官府君

顯小祖妣某氏孺人

顯考某官府君

顯妣某氏孺人

其以某年某月某日蒙

恩授某處某官奉

先訓獲霑祿位餘慶所及不勝感慕謹以酒果用伸

虔告謹告

搃ビテ祝文ニ高曾祖考妣ヲシルス事ハ神主粉面  
ノカキツケノコトクニシルスベシ官位アル人ヲ  
ハ府君トシルス又官位ナクトモ所領アルホトノ



人ヲバ府君トシルシテモクルシカルニシキナリ  
イマダ仕宦セス俸祿ヲウケザル人ヲバ處士トシ  
ルスベシ又仕宦セス若年ニシテ死シタル人ヲバ  
秀才トシルスベシ家礼ノ祝文考ニハイヅレモ某  
官府君トシルシ妣ニハイヅレモ某封某氏トシル  
セリ異朝ニハ夫官位ニノボレハ其妻ニモ封爵ヲ  
賜ハル事アリ又子孫官位ニノボル時ハ先祖ノ無  
官無位ナルニハ封謚ヲ申シウクルコトアルガ故  
ナリ我國ニテハ禁中ノ官女ノ外ニハ女ニ封爵ヲ  
給ハル事今ノ世ソノタメニナシ然レドモ妻ノ尊

卑ハ夫ノ尊卑ニシタガフ事ナレバ國君ノ妻ヲハ  
夫人トシルシ諸大夫等ノ官位アル人ノ妻ヲハ孺  
人トシルシ士庶人ノ妻ヲバ或ハ令人トシルシ又  
ハ安人トモシルスベシ

祠堂ノ神主曾祖以下ナレバ孝曾孫某トシルス祖  
以下ナレハ孝孫トシルス考妣バカリナレバ孝子  
トシルスモシ官バカリヲ下サル、時ハ獲<sup>ル</sup>遺<sup>ル</sup>祿<sup>ト</sup>位<sup>ト</sup>  
ノ一句ヲ改テ獲<sup>ル</sup>列<sup>ル</sup>朝<sup>ル</sup>班<sup>ト</sup>トシルスベシ祿バカリヲ  
賜ハル時ハ獲<sup>ル</sup>遺<sup>ル</sup>厚<sup>ク</sup>祿<sup>ト</sup>トシルスベシ加増ヲ給ハル  
時ハ獲<sup>ル</sup>增<sup>ス</sup>其<sup>ノ</sup>祿<sup>ト</sup>トシルスベシモシ官祿アルモノ官



祿ヲ貶降セラル、時モ又祠堂ニ告ベシ其時ハ授  
某官ヲ改テ貶某官トシルニ奉義先訓獲霑祿位ノ  
二句ヲ改テ荒墜先訓惶恐無地トシルニ餘慶所及  
不勝感慕ノ二句ヲ畧スベシモ主人ノ子弟官祿  
ヲ授ラル、時ハ某之子某以某年某月某日蒙恩ト  
シルスベシソノ時ハ神主ヲ出サズタ、櫛ヲヒラ  
キテ告ナリ主人或ハ主人ノ嫡子嫡孫官祿ヲ得ル  
時ハ神主ヲ出ベシモ祝ナキ時ハ祝文ヲ調ヘス  
主人祝文ノ趣ヲ口ツカラ神主ニ告ベシ讀祝以下  
ノ作法祝文ヲ焚ク事并ニ正至ノ儀ニ同ジ

### 生子廟見儀

主人嫡子又ハ嫡孫生ル、時ハ満月ニシテ祠堂ニ  
謁見セシムルナリ末子末孫ノ生ル、時モ謁見セ  
シム凡ソ親屬ノ中ニ生ル、子アラバ皆祠堂ニ謁  
見セシムベシソノ子孫ハ枝葉ナリ先祖ハ本根ナ  
リ枝葉ノ茂盛スルハ本根アルガ故ナリ然レバ生  
ル、子ヲ祠堂ニ謁見セシムルハ是又根本ノ義ナ  
リ子孫ノ繁昌スルヲ見テヨロコブハ人ノ通情ナ  
レハ神明モヨロコビ給ハニ事疑ベカラズ前日ノ  
齋宿祠堂ノ洒掃其日ノ陳設以下ノ儀朔日ニ同ジ



宗廟

九

主人酒ヲク三主婦茶ヲ點ビテ後主人跪テ告ス其  
辞曰

某之婦某氏以某年某月某日某時生第幾子名某  
敢見

ト云テ俯伏シテ真テ香案ノ東南ニ立テ西ニ向フ  
時主婦子ヲ抱テ祠堂ノ中ニ入り兩階ノ間ニ立テ  
コレヲ見ヘシメ四拜シテ真テ平身シテ後主人主  
婦モトノ位ニカヘリ子ヲ以テ乳母ニカヘスモシ  
子弟ノ婦姪孫ノ婦ノ生タル子ナレバ主婦子ヲ抱  
テ見ヘシムル時子ノ母モ祠堂ノ中ニ入テ主婦ノ

後ニ立ツベシ但主人ノ嫡子嫡孫ニアラザレハ酒  
茶ヲ献セズ神主ヲ出サズタゞ積ヲヒラキ見ヘシ  
ムルナリ孫ヲ見ヘシムル時ハ告辞ニ某之子某婦  
某氏ト云ベシ辞神以下ノ儀ハ朔日ニ同ジ凡ノ事  
ヲ告スハタゞ正位ニ告シテ祔位ニ告サス酒茶ヲ  
ハ祔位ニモ正位ノゴトクソナフベシ

宗廟

九



祭禮節解上

九

祭禮節解上 終

入祭之時... 祭禮節解上... 終



