

小判型カステラ  
 昆布卷  
 五家寶  
 御所のあそび  
 胡麻餅  
 胡麻求肥餅  
 胡麻玉煎餅  
 細工用有平糖  
 棹しぐれ  
 さくら餅  
 櫻餅の皮  
 櫻餅  
 砂糖餅  
 更紗餅  
 残更紗餅  
 時雨饅頭  
 〔シの部〕

四七 絞出  
 四六 蘇入外良餅  
 四一 鹽がま  
 四五 鹽煎餅  
 三六 白皮餅  
 三五 白丸餅  
 三九 白蒸し飯  
 三七 白羊羹  
 四二 薯蕷餅  
 四三 薯蕷切餅  
 四五 薯蕷切餅  
 四六 新引揉種の製法  
 四九 新落雁  
 四〇 新桃山  
 四三 新引揉種の製法  
 四二 新落雁  
 四一 新桃山  
 四六 新引揉種の製法  
 四五 新落雁  
 四四 新桃山  
 四三 新引揉種の製法  
 四二 新落雁  
 四一 新桃山

四四 煉羊羹別法  
 三九 野の梅  
 三〇 海苔餅  
 二七 梅の花  
 二六 梅せ餅  
 二五 梅千鳥  
 二四 梅千鳥  
 二三 梅千鳥  
 二二 梅千鳥  
 二一 梅千鳥  
 二〇 梅千鳥  
 一九 梅千鳥  
 一八 梅千鳥  
 一七 梅千鳥  
 一六 梅千鳥  
 一五 梅千鳥  
 一四 梅千鳥  
 一三 梅千鳥  
 一二 梅千鳥  
 一一 梅千鳥  
 一〇 梅千鳥  
 九 梅千鳥  
 八 梅千鳥  
 七 梅千鳥  
 六 梅千鳥  
 五 梅千鳥  
 四 梅千鳥  
 三 梅千鳥  
 二 梅千鳥  
 一 梅千鳥

茶蕎麥饅頭  
 茶の通子  
 茶の菓子  
 漬込羊羹  
 揚やぶくさ  
 調布  
 テンピ焼物類  
 東京式カステラ  
 唐饅頭  
 とおこし  
 友白髪巻  
 虎尾餅  
 鳥の子餅  
 銅羅豆焼餅  
 十六豆  
 長芋餅  
 〔ナの部〕

三九 長崎式カステラ  
 三六 浪の花  
 三五 梨子餅  
 三四 梨子餅  
 三三 梨子餅  
 三二 梨子餅  
 三一 梨子餅  
 三〇 梨子餅  
 二九 梨子餅  
 二八 梨子餅  
 二七 梨子餅  
 二六 梨子餅  
 二五 梨子餅  
 二四 梨子餅  
 二三 梨子餅  
 二二 梨子餅  
 二一 梨子餅  
 二〇 梨子餅  
 一九 梨子餅  
 一八 梨子餅  
 一七 梨子餅  
 一六 梨子餅  
 一五 梨子餅  
 一四 梨子餅  
 一三 梨子餅  
 一二 梨子餅  
 一一 梨子餅  
 一〇 梨子餅  
 九 梨子餅  
 八 梨子餅  
 七 梨子餅  
 六 梨子餅  
 五 梨子餅  
 四 梨子餅  
 三 梨子餅  
 二 梨子餅  
 一 梨子餅

四六 煉羊羹別法  
 三九 野の梅  
 三〇 海苔餅  
 二七 梅の花  
 二六 梅せ餅  
 二五 梅千鳥  
 二四 梅千鳥  
 二三 梅千鳥  
 二二 梅千鳥  
 二一 梅千鳥  
 二〇 梅千鳥  
 一九 梅千鳥  
 一八 梅千鳥  
 一七 梅千鳥  
 一六 梅千鳥  
 一五 梅千鳥  
 一四 梅千鳥  
 一三 梅千鳥  
 一二 梅千鳥  
 一一 梅千鳥  
 一〇 梅千鳥  
 九 梅千鳥  
 八 梅千鳥  
 七 梅千鳥  
 六 梅千鳥  
 五 梅千鳥  
 四 梅千鳥  
 三 梅千鳥  
 二 梅千鳥  
 一 梅千鳥





大正七年六月二十日印刷  
大正七年六月二十三日發行

和洋菓子大觀  
定價金參圓

編輯者 松井喜次郎  
大阪市北區曾根崎上四丁目二七七

印刷者 西片喜三郎  
大阪市北區曾根崎上四丁目二七七

印刷所 精華社  
大阪市北區東梅田町二九一

發行所 東洋製菓新聞社

電話北一二九七番  
振替大阪九六三一番

大阪市北區曾根崎上四丁目二七七

頁數	行數	誤	正
三〇七	一〇〇	フハホ化六第アな作ゴ心鋼網熱ア綱網捺ベ之未砂精フ濃イ	フハホ仕六第アな以フ芯綱網熱ア綱網捺ベ之末粉糖フ濃イ
三〇九	一〇三	バフ合フすフ	ロパン合マすフ
二九八	一〇六	ロシホのン	ロパン合マすフ
二八七	一〇九	ンホのン	ツアン込水六フに作
二六五	一一四	ツアン込水五	フアン込水六フに作
二五八	一二三	フに以	フに以
二五六	一三三	フに以	フに以
二五五	一四四	フに以	フに以
二五二	一五五	フに以	フに以
二四〇	一六九	フに以	フに以
二四二	一八五	フに以	フに以
二四二	一九六	フに以	フに以
二二八	二〇四	フに以	フに以
二二五	二一五	フに以	フに以
二二四	二二八	フに以	フに以
二二四	二四二	フに以	フに以
二二四	二五九	フに以	フに以
二二四	二七九	フに以	フに以
二二四	三〇〇	フに以	フに以
二二四	三二〇	フに以	フに以
二二四	三四〇	フに以	フに以
二二四	三六〇	フに以	フに以
二二四	三八〇	フに以	フに以
二二四	四〇〇	フに以	フに以
二二四	四二〇	フに以	フに以
二二四	四四〇	フに以	フに以
二二四	四六〇	フに以	フに以
二二四	四八〇	フに以	フに以
二二四	五〇〇	フに以	フに以
二二四	五二〇	フに以	フに以
二二四	五四〇	フに以	フに以
二二四	五六〇	フに以	フに以
二二四	五八〇	フに以	フに以
二二四	六〇〇	フに以	フに以
二二四	六二〇	フに以	フに以
二二四	六四〇	フに以	フに以
二二四	六六〇	フに以	フに以
二二四	六八〇	フに以	フに以
二二四	七〇〇	フに以	フに以
二二四	七二〇	フに以	フに以
二二四	七四〇	フに以	フに以
二二四	七六〇	フに以	フに以
二二四	七八〇	フに以	フに以
二二四	八〇〇	フに以	フに以
二二四	八二〇	フに以	フに以
二二四	八四〇	フに以	フに以
二二四	八六〇	フに以	フに以
二二四	八八〇	フに以	フに以
二二四	九〇〇	フに以	フに以
二二四	九二〇	フに以	フに以
二二四	九四〇	フに以	フに以
二二四	九六〇	フに以	フに以
二二四	九八〇	フに以	フに以
二二四	一〇〇〇	フに以	フに以

全國菓業家名鑑

製菓原料

附菓子用具業者案內  
製菓關係

大阪之部

有功金牌

陸海軍御用



電話西特四八二一〇七番

工場内  
煎餅  
落焼  
部



工場前  
場面

登録商標  
奈良名産



大佛煎餅製造元

奈良市三條通角振町

長正堂支店

電話七三六番

登録商標  
磯千貝製造元  
煎餅各種  
焼物菓子  
製造卸問屋

大阪市東區北新町一丁目

奥野長正堂本店

店主 奥野正太郎

電話東三七五二番  
振替大阪一〇〇二八番

倫敦及橫濱  
ネスレのクリームキャラメル  
製社會乳煉スログンア及ルスツネ



↓ 天下一品！

ネスレのクリームキャラメル：大小  
ネスレの チョコレートキャラメル：大  
ネスレの ミルクチョコレート (受賞品)  
ネスレの ナットチョコレート (各種)  
自慢して賣れる本場のキャラメル  
安心して買われる本場のチョコレート  
一流の御店には是非かくてからぬ品々  
ネスレ (チョコレート) の笑西の御用は  
た記へ御申聞け相成度候  
ネスレ及アングロスス煉乳會社内  
推野乙廣  
大阪高麗橋三丁目三四  
(電話本島九五二番)

諸官衛諸  
御高  
所造製ンパ

號正灘  
治正瀬楠 主店  
目丁三島福上區北市阪大  
番二九三一堀佐土話電  
角橋明開下所留停下庄崎ヶ尼  
店支正灘

製中物一式  
造商

川原伊勢造  
大阪市南區北炭屋町十三番地

桃山類  
羊羹類  
中物類  
製造卸

大阪北區上福島堂島小橋西入  
原田製菓所

和洋製菓商  
花あられ

大阪市天滿市場裏町通  
龍田町西入  
勇進堂製菓商店

菓子の子の仕入は高木商店に限る

弊店の特製品  
スウィートキヤラメル  
アツプルコートボール  
肉桂糖  
砂糖製ニテ多量ノ肉桂ヲ含有シ一種謂ベカラザルノ佳味アリ内地及ビ臺灣ノ小兒用ニ適シ賣行良ク多大ノ好評ヲ博シ居レリ  
飴菓子ドロップ有平糖類一切  
梅鉢五色糖、霰彈糖  
シルバーカチユース、仙丹糖  
▲菓子有謂種類は何品によらず取扱致居候  
間多少に不拘御用命願上候



信條正確低廉  
に故がな廉低てしに良優質品

特色精良優美  
大問屋なるが故に



ス ポ ジ ン フ イ ガ

本店大阪東區平野町三丁目 電話本局 二一四三番

指月堂販賣品種目

- |         |        |
|---------|--------|
| スポンジ類   | 和洋掛物類  |
| パサンズ類   | 鳳凰類    |
| メレンゲ類   | 片栗焼物類  |
| ベーカリー類  | サ、浜類   |
| ビスケット類  | ホケツト用類 |
| ドロップ類   | 乾燥物類   |
| キャンデー類  | アラレ類   |
| チョコレート類 | コーヒ糖類  |
| 餡製品類    | 進物用函鑑  |

各製菓會社製品特約店

カタログ及定價表

御申越次第送呈

卸部同釣鐘町二丁目

電話東六一八番  
振六一八一六七番

熊 野 指 月 堂

和 洋 撰 製 菓 子 卸 商

東 山 六 歌 仙 住 乃 江 室 多 時 不 知

大阪市南區大寺町一〇一番一

藤 田 善 助 商 店

電話特番三八〇番 振番一四二九番 大阪

東 洋 製 菓 株 式 會 社 其 他 各 店 代 理 店

品 質 本 位

ナニハミルクキヤラメル  
ピーナツタッフ井ー

ミルク

チョコレート

ピーナツヌガー

チョコレートクリーム



大 拾 錢  
小 五 錢  
ホケツト用

リグレー會社  
堀越商店  
日本製菓株式會社

チュインガム  
ホーカース井ー  
ビスケツト

關西代理店

製 造 發 賣 元  
多 久 島 辰 次 商 店

大阪市東區博勞町三丁目  
電話南三九九番 振六四二番

和洋菓子  
掛物問屋

大阪市西區四ツ橋西入

木本政次郎

電話新町一七五九番  
振大 二五一三三番  
略(キモト)

砂糖製菓問屋

大阪市西區北堀江瓶橋北詰

大 松岡正三郎商店

振替大阪堀江局一五七一四番

栗おこし、浪花おこし

製造卸商

大阪市湊町停留場一丁南  
(一番踏切北入)

玉屋 玉城 政七

御祝餅 高津神社  
むし物 一各寺院 御鏡餅用達

大阪市高津溝の側松屋町西入

本家 かにごん餅店

大阪道明寺製おはぎ 高等しるこ

大阪市南區松屋町二ツ井戸角  
かにごん

大阪市西區北堀江御池通四丁目

双月庵本店

電話西二四七二番  
振替大阪二二二番

理想 栗饅頭



珍菓 九重

大阪市東區瓦町浪花橋筋北入

支店

晴月庵

滋養力本有るに在り

製造卸日新堂

電話長東二二六番

大阪市東區北久右郎町三丁目

和洋菓子商  
久保菊壽堂  
電話東三七二三番

花あられ  
五色あられ  
阪本屋  
大阪市南區大國町停留所西辻北入  
電話南六四七二番振大三二二五六番

押物製造  
函詰種々專業  
石山崎次郎  
大阪市南區高津六番町松湯東

和洋菓子商  
初音堂商店  
電話南六六八一番  
大阪市南區石ヶ辻町

和洋菓子  
燒物製造  
淺井成功堂  
大阪市西區南堀江瓶橋南詰

押菓子  
折詰種々  
製造卸  
衞山本仙太郎  
大阪市南區高津松之湯南辻東入

御菓子司  
森房次郎  
大阪市南區御池橋東詰東入  
晴月堂

翁糖千代  
餅生地  
製造卸商  
松田力松商店  
大阪市南區西清水町御堂筋北入

掛菓子  
屋  
倉伊東庄吉  
電話西一二九三番  
大阪市西區北堀江通二丁目

煎餅製造  
御菓子所  
福田加茂堂  
大阪市島之内三休橋鰻谷南入

製菓  
屋  
合由良彦商店  
電話大一九四一九番  
大阪市西區北堀江瓶橋北詰

和洋菓子  
御せんべい  
平野寅吉  
大阪市北區樽屋橋西詰  
ねぼけ堂支店



製菓問屋



谷風堂

大阪市東區瓦町堺筋角

珍新の製品を

好める士は

當店へ來れ

電話本局一七〇六番  
振大三三四五六番  
店主河井文五郎

一黄金 飴  
一翁 飴  
一飴 壘 式  
製造 卸

大阪市南區高津一番町一五

渡邊商店

電話南六四三八番  
振大ニ八六八九番

定價表御入用の節は御一報被下度御送附申上候

登錄商標

銀 世界 金 世界  
雪印月桂冠 珍 世界  
製造 卸 商

大阪市南區松屋町安堂寺橋南

三野商店

振替大阪一八三七番

和洋菓子卸問屋  
砂糖漬掛物製造

大阪市南區松屋町通末吉橋南入

蔭山龜吉商店

振替大阪六七〇二番

アップルコート  
ナイストロツプス  
和洋製菓卸問屋

(其他種々)

大阪市南區松屋町末吉橋北入

大松事

上田松次郎商店

各博覽會金牌多數受領

品質と價額を本位とする

半の製菓

▲品目

十六小豆 各種 納豆 類  
羊羹 各種  
有平生地物 各種  
夏季向 琥珀糖類 各種

店の信用を重する商店はどしく  
來りて御ためしあらん事を乞ふ

大阪市南區相合橋筋關谷口北入

北川源治郎本店

電話南五一〇六番 振大〇二九四番

大阪市東區東雲町二丁目

支店

和洋菓子製造

卸問屋

アップルコート製造元

大阪市東區本町橋東詰

◎ 中川商店

電話東二四八〇番  
振大七六八三番

品質本位

和洋製菓問屋

菓子ノ仕入レハ三木商店ニ限ル

一度御照會アレバ速ニ解決スベシ

森永製菓  
東洋製菓  
佐久間ドロツブ  
各大会社  
關西代理店

大阪市東區松屋町筋本町南入

◎ 三木覺之助

電話長東四一八九番  
振大一〇九四〇番

滋養豊富

エンゼル  
キヤラメル

ミルク  
キヤラメル

風味絶佳

製造元

大阪市南區難波元町五丁目

村上輝甘堂

振替大坂一〇二二番

浪花名物鉤鐘菓餅

TRADE MARK



全長二丈六尺  
周圓五丈四尺  
口徑一丈六尺  
厚一尺六寸  
重量四万二千貫

聖德皇太子須德鐘

大阪  
四天王寺西門前  
新界惠美須通  
鉤鐘屋號  
電話南壹七四九番

製品目錄

元祿 翁みどり 翁老 翁夢 翁芭 翁蜜 翁蕉 翁柑  
宿養 木老 羊羹 類  
中物一式

大阪市南區難波芦原町  
芦原館南入東側

發賣元 今田本店

工場 南區難波鹽草町第五  
小學校北横手南側

振大三九二三九番

煎餅燒物

製造卸

大阪市北區上福島北三丁目一八五

萬永井萬榮堂本店

同 北一丁目

永井萬榮堂支店

同 北三丁目二〇九

萬榮堂燒物工場

# 旭日昇天而終始一貫

內外各博覽會名譽賞牌多數受領



堀江銅藏 主店

薄利勤勉是弊堂信條

## 和洋製菓卸問屋

- ▲森永製菓株式會社
- ▲東洋製菓株式會社
- ▲佐久間三港堂製菓所
- ▲灘萬食料品店果實蜜

其他各會社製品特約店

大阪市東區平野町井池角

### 高木萬吉商店

電話本局二三〇七番  
振發大阪八六四九番

桃納豆山  
甘納豆  
十六納豆  
琥珀製餡入  
窓の月  
お多福豆皮ムキ  
贅六納豆  
羊羹類

弊店製品

ハ東洋人

士ノ嗜好

ニ適ス



大阪市南區鍛冶屋町

寺田晴月堂



名實共に品質本位

珈琲糖  
精々糖

眞價到る所に認められ

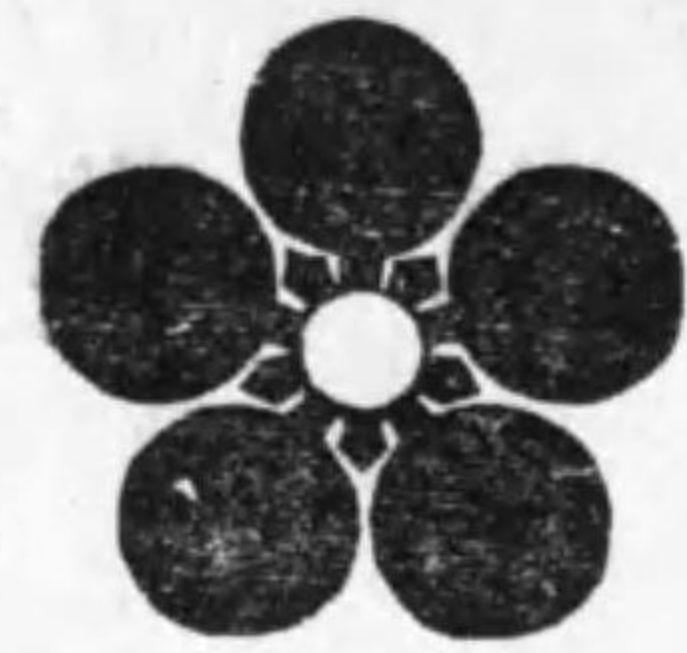
名聲愈々高し

製造元

門野内商店

大阪南區難波稻荷一丁目千番地

電話西三五〇四番



有功

金牌

粟おこし

此花おこし

製造元

大阪二ツ井戸

祖元津の清

電話南一八八番  
振六一八八五番



燒物類

中物一式

製造元

山星屋製菓所

大阪南區高津四丁目



焼菓子一切の製造卸

善丸善製菓所

梶谷善郎商店也

本店に大阪市東區松屋町本町南入  
分工場は同區同町兩替町西入

御話は電話東一四二三番へ  
取引は振替大阪八一四四番へ

ドロップス  
シルパカチユース  
其他種々

洋菓子製造所

大阪市南區松屋町通末吉橋南入

我牧野開進堂

電話南三三三四番  
振大三五五七七番

洋風パン各種  
バタ、シヤム、洋菓

大阪市四ツ橋交又點北入東角

マルキ號本店

電話新町一六八五番  
振替大阪八〇〇九番

登録商標 **キ**

翁元祿  
五色糖製造所  
雪おこし

大阪市南區惠美須町四丁目二〇三

小羽根商店

電話南六二七一番  
振大八二二〇番

内外各博覽會金賞牌多數受領



今の氷砂糖

ポケット用五錢賣

大阪市西區住吉橋北詰

製造元 三三木治助商店

電話西二〇〇四番  
發電署號(ミキ)又(ハミ)

良き菓子を持つたき人は

大城大研  
東谷究  
阪野菓所

へ御相談あれ

良き機械を御望みの方は

鈴 焼

意匠カステーラ 發賣元祖

一口 饅頭

京都市西納家魚市場

川 口

ナ

ナ

堂

東京市本所區松井町一丁目

川 口

ナ

ナ

堂

大阪市南區田島町市場筋

川 口

ナ

ナ

堂

# 灘萬の

イチゴ蜜  
レモン蜜  
リンゴ蜜

パン食料品並に  
和洋菓子製造元

大阪市東區北濱二丁目  
浪花橋兩詰角

## 灘萬食料品店

電話本局二二六六番  
電話本局三六八五番  
振大二九〇三一番

工場 同市北區伊勢町

精撰各種

# 花あられ

大阪市南區瓦屋町三番丁  
(但瓦屋橋東詰南入)

① 稲木燒賣部

電話南三九三九番  
振大二五一四九番

花あられ 生地製造卸  
かきもち

## 稲木製餅所

潔癖的に

原料を撰む

塩煎餅

何れ類

大阪天王寺西門南

保一軒

電話南一八五一番  
振替大阪貳九四三三番

商 登  
標 錄  
特 最  
製 上  
印 工  
糖 ヒーコ

屋 問 卸 造 製

目 丁 四 町 慶 順 區 南 市 阪 大  
店 商 村 谷  
番 二 六 九 二 二 大 振 ・ 番 七 一 八 一 南 電

片 栗 製 燒 物

特 製 品  
磯 文 梅 (小粒衛生)  
の 久 (文通) 形

意 匠 優 美  
花 之 友 (紙函詰)  
ほ ま れ  
メタルケーキ

其他バラ物各種特製品一式

大阪市南區難波立葉町(汐見橋筋)

製造元 山本政太郎

電話西三六七七番  
振大三一二八七番

意匠登録

娘印ビスケット

並菓子卸問屋

大阪市西區立賣堀南通  
一丁目三七



小林壽美太

電話新町一〇二二三番  
振替大阪二三一四番

和洋製菓卸問屋

森永の専賣店



各製菓會社  
特約店

目 丁 三 町 慶 順 區 南 市 阪 大  
番 五 三 九 六 阪 替 振 番 八 二 三 三 南 話 電  
會 商 常 穂 赤

掛菓子製造

卸問屋

大阪市南區高津福知橋西詰



本多幸之助

電話南三九九四番

アツプルス ドロツプス

粟水飴 其他菓子食料品

當店は薄利多賣主義を守り御送荷可致候

大阪市西區南堀江四丁目

大徳商店

松尾徳右衛門

電話西三三三〇番  
振大二七八六五番

第五回内國勸業博覽會其他ニ於テ  
金銀賞牌褒狀ヲ數回賜フ

大阪市東區高麗橋西詰角

吉備饅頭 松榮堂

店主 今井長次郎

電話本局二三三〇番

御菓子司

大阪市西區西長堀問屋橋北詰

本店 長濱屋重房

電話新町一七五〇番

大阪市東區心齋橋筋内北濱南入

支店 長濱屋重光

機械製

金米糖製造

一ケ年製造能力

一、製産高 壹百萬斤

一、價格 貳拾七萬圓

大阪市南區塩町一丁目廿七番地



商會

谷口武太郎

電話南五六二九番

西洋菓子 蝶印乾燥物

製造元

大阪市南區松屋町五番二丁

山田榮商店

振大六二九一五番

明治十三年三月創業

# 煎餅燒物類

## 製造卸專業

大阪市西區新町  
南通三丁目

商 登  
標 錄



# 稻葉本舗

店主 稻葉兒一郎

電話新町一五七四番  
振大 一〇七六四番



店 主  
田 伏 留 之 助

# 美術高等煎餅製造商

大阪市南區難波停車場前西ノ辻角

三十日堂 田伏留之助

電話南四〇四九番

同市西區春日出町

三十日堂 支店

同市東區本町橋西詰

三十日堂 支店

アツプルコート

メインドロツプ 製

萬 國 旗 造

梅 鉢 元

肉 桂 糖

其 他 和洋菓子各種販賣

大阪市南區松屋町末吉橋角

# 豊下商店

電話南四六三六番

振替大阪一一四一八番

和洋菓子卸問屋

ハイン形ケーキ發賣元

大阪市南區松屋町九之助橋一ツ辻南

松谷角次

電話南四三八三番

振大 一四九一八番

大阪市西區北堀江通二隆平橋北詰西

松谷寅藏

電話西三八九二番

振大 八九五六番

各博覽會品評會金牌多數受領

高 粟水飴  
等 翁飴  
幼 老  
製造卸

登錄商標

大阪市南區戎橋筋相生町角

馬場衛生堂支店

電話南四二九五番  
振大二九九二番

本店 橫濱市長者町

風 雅  
和菓子

製造卸商

橘 舖

大阪南區戎橋一丁目南

電話南一三三八一  
振大六九九〇番

翁飴  
櫻飴  
製造卸  
粟水飴  
罐及瓶詰種々

大阪市南區順慶町一丁目

金石室堂

電話南三八四八番  
振大七五九七番

大阪市南區日本橋東一丁目

工場

電話南五八二六番

洋菓子  
製造元

大阪市西區幸町一丁目

唐橋商店

電話西二一八四番

粟 飴  
樽 詰  
罐 詰  
壺 詰

三ッサイターボンボン

新菓 月桂冠  
翁飴 類一式

日本製飴株式會社代理店

大阪市南區末吉橋筋松屋町東入

飴問屋 宮野商店

國粹日本菓子  
大阪  
渡月堂製菓合資會社

和洋製菓

卸問屋

各會社製品特約販賣

大阪市東區淡路町二丁目

福月堂

店主 片岡榮三郎

電話 本局一五四五番  
振替大阪一〇七二〇番

梅鉢生地

オランダ油揚

掛物種々

製造卸

大阪市南區松屋町末吉橋  
停留所角

三浦商店

アツプルコート  
ドロップス類 製造卸  
和洋菓子一式

大阪市南區丸屋町三番丁高津北阪北入

治 松波治三郎

和洋菓子卸問屋

大阪市西區阿波座二番丁

岡田商會

電話新町七二三番  
振替大阪四二五七番

新 クラムサンダン 壹錢賣大百廿個入  
芳 サンダン ホケツト用大貳錢 小壹錢賣  
大小共 ホール函 百廿個入  
品質 掛物菓子製造

大阪市北區天神橋筋寺町北入

登 西岡寅太郎

電話東五〇一二番

登錄 七福豆 贅六豆  
商標 贅澤豆 製造本舖

和洋製菓卸問屋

大阪市南區西清水町

北野商店

電話南五一七六番  
振替大阪七七四一番

聖代之美菓製造の鼻祖

大阪市

中村小三郎



瑞鳳



芳香霰彈糖、珍菓瓶詰 其他製造元

固形ラムネ 固形サイダー  
固形みかん 清涼仁丹糖

大阪市北區小野松原町三八六(梅田庫車東手)

明石堂 藤井春城



商標

振替口座大阪四五六番



紅  
**菓 製**  
**屋 問 卸**  
**部 卸 菓 製 堂 花 紅**  
 目 丁 貳 橋 麗 高 阪 大  
 ( 跡 ・ 社 ・ 會 ・ 菓 ・ 製 ・ 阪 ・ 大 ・ 元 )  
 電 話 本 局 ( 三 四 三 六 ) 大 阪 替 番 六 三 四 三 六 七

新 國 の 聲  
**燒 物 菓 子**  
 製 造 卸  
 大 阪 市 南 區 西 區 南 市 阪 大  
**堂 瓢 千 下 木**

絹 卷 專 門  
 大 阪 玉 造 電 車 終 點 一 丁 東 へ 八  
 伏 見 屋 佐 々 木 商 店  
 大 阪 南 區 田 島 町 墓 ノ 谷 突 當 リ  
 伏 見 屋 號 佐 々 木 支 店  
 五 温 製 豆 板  
 燒 物 類 製 造

浪 花 豆 萬 歲 豆 製 大 阪 西 區 新 町 通 三 丁 目  
 都 豆 錦 豆 造 今 下 田 商 店  
 助 七 豆 八 千 代 豆 元  
 春 雨 元 祿

粟 お こ し  
 製 造 元  
 大 阪 市 北 區 天 神 筋 町  
 \* 辻 長 次 郎  
 電 話 東 一 六 九 四 番

か き 餅  
 あ ら れ  
 富 士 の 雪  
 製 造 卸  
 大 阪 高 津 郵 便 局 前  
 ⑤ 細 見 商 店

掛 菓 子 類 大 阪 市 南 區 北 桃 谷 町 五 四  
 都 錦 製 造 元 祖 佐 藤 豐

和 洋 製 菓 問 屋  
 大 阪 市 南 區 鹽 町 通 二 丁 目 堺 筋 南  
 今 山 際 商 店  
 電 略 ( ヤ マ ツ ) ( ヤ )

西洋菓子製造卸  
ローレル製造本舗

大阪市西區槌橋北詰北入

宮井開進堂

電話新町二二三八番  
振替大阪六三〇二番

登録商標 錦城印

肉桂糖 五厘賣  
肉桂糖 百個詰  
肉桂糖 五厘賣  
製造元 但景品付

大阪市南區瓦屋町一番丁  
九之助橋南一丁

安田五郎商店

ミルクキヤラメル



正達堂

和洋製菓一式

前驛波難區南市阪大

治達内寺

特製カ 小供印霰彈 玩具應用製菓  
浪花印肉桂糖 肉桂紙發賣元  
各種最新玩具問屋

大阪市松屋町通久寶寺橋南入



三木伊作商店

電話長南一五二九番  
振替大阪六六二番

和洋菓子問屋

大阪市南區大寶寺町東之町

松久吾市商店

電話南三二四三番  
振替大阪五八七七番

三ツ矢  
サイダーボンボン

發賣元

並ニ洋酒食料品販賣店

大阪市東區淡路町一丁目

小林三玉堂

電話本局一七八四番  
振替大阪一七七六番

海老あられ

秋の露

かき餅類製造販賣

大阪市南區日本橋北詰東入聖天前

保一軒支店

振替大阪三七六九〇番

加壽天以羅

製造卸

大阪市西區新町通五丁目

三省堂

電話長新町七七一番

內問外菓  
子問社屋菓  
特約會店

大阪市西區阿彌陀池南門西入  
**全源 音次郎**  
電話西二三五九番

和洋菓子  
仲次業

大阪市南區大寶寺町の町  
登錄商標 **豆龜商店**  
電話南四四六一番

內外菓子  
卸問屋

大阪市西區南堀江上通一丁目  
**武川 中市**  
振大五九八八番

森永製菓  
株式會社  
特約會店

大阪市西區新町通四丁目四〇  
フレンド商會  
會主 **川井 虎造**  
電話新町九二九番 振大四七〇番

金花糖  
製造卸

大阪市南區瓦屋町一番町三二二  
**岩崎 己之助**

餅饅  
商榮餅

大阪市西區立賣堀南通  
(但阿波橋南詰)  
**逆瀬 忠次郎**

和洋菓子  
卸問屋

大阪市西區北堀江一番町  
**合三宅益之助商店**  
電話新町三九六番 振大七三三番

和洋製菓  
卸問屋

大阪市南區北炭屋町御池橋東詰  
**岡田商會大阪支店**  
電話南五四〇二番

製菓  
問屋

大阪市南區松屋町九之助橋南辻南入  
**馬場 榮治郎**  
振大三五八〇八番

本邦特  
菓子專  
販賣店

大阪市北區上福島三丁目八一三  
**柿屋製菓所**

部造千  
製磯元

大阪市東區谷町九丁目  
**小林 哲一郎**

有平糖  
製花筋物

大阪市南區鍛冶屋町八幡筋北入  
**河德事島 田久七**

新菓

**鳳 瑞**

發賣元

大阪市西區靱北通二丁目

**櫻井文福堂**

煎餅燒物類  
製造販賣商

大阪市東區內平野町二丁目松屋町角  
**德島屋本店**

**岡房右衛門**  
大阪府下豐能郡池田町字田中町  
**德島屋支店製菓所**

朝鮮飴本舖

製造元

大阪市南區筆ヶ崎五五二五  
(但桃山病院表門西入北側)

**三好荒次郎商店**

菓子パン  
製造卸小賣

大阪市南區難波新地三番町  
五一振橋東詰北入

**北村 號**  
電話南六三二八番

源氏おこし、浪花おこし  
片栗焼物 一式製造卸

大阪市南區木津鴨町一丁目

同市同區木津助町一丁目

中山大國堂  
中山分工場

燒物製造卸

大阪市南區木津鴨町三丁目一六一二番地

日榮堂

帖佐榮吉

納十コ  
一六  
豆糖  
造製

大阪市南區瓦屋町貳番丁

松屋町墓之谷北入

牧野寅太郎

陸海軍御用  
各ビル會社  
御用達  
フライ豆

大阪市東區東平野町七丁目

菓子卸商 中川長榮堂

旗印肉桂糖

製造販賣元

大阪市南區松屋町通九之助橋南之辻

小塚清造商店

電話南六九二六番  
番大三七八四六番

浪花名物  
元祖俳優飴

並二和洋御菓子司

大阪道頓堀中座東隣

朝日堂事

今深尾順吉

高等最名菓  
洋菓子菓子  
洋食用食パン

堺市山ノ口大小路南入

庄 二一 作

(日曜休) 電話五二三番

卸製菓商

大阪市南區玉水橋北詰東入

渡月堂支店

卸製菓商

大阪市南區瓦屋町一番丁四五

三四堂岡本新治郎

和洋菓子  
調進所

大阪市北區壺屋町電車道東入

★大島靜月堂

琥珀製餡卷並に  
玉すだれ、有平糖

大阪市南區綿屋町三十六番地

商號河久事

製造元 島田號

ビールの突出しや御茶菓子に好適

名物はつ雪

ホケツト用  
十二錢賣  
進物用函入  
七十五錢迄

海産珍味、菓子類、漬物類  
罐詰各種卸商

大阪市西區靱下通二丁目十番地

高井貞治商店

花付四季

カステーラ

煉羊羹一式

大阪市西區薩摩堀東ノ町廿八番地

製造元 眞鍋商店

有平糖  
製造卸商  
木村政次

菓子入人形袋  
六角巾着  
元  
大阪市南區竹屋町一番地  
吉野屋  
島田商店

御菓子司  
大阪市北區堂島中町  
庄田聖月堂

和洋菓子  
各種卸商  
大阪市難波元町一丁目新川橋西詰  
大塚商店

壽老おこし  
粟おこし  
壽古おこし  
大阪市南區太左衛門橋北詰  
壽老堂

和洋御菓子  
高等煎餅商  
大阪市西區松島八千代座前  
稻山豊年堂

高等煎餅  
卸商  
講崎朝日堂

洋菓子  
食パン  
アパン  
製造所  
大阪市北區天神橋筋三丁目  
寺裏北入西側  
みのや

風流羊羹司  
喜久屋

粟おこし  
さいり  
壽古おこし  
永壽おこし  
大阪市南區上本町三丁目空堀北入  
沼野永壽堂

和洋菓子  
製造所  
大阪市北區上福島淨正橋北詰  
一丁目北入西側  
信光堂

御菓子司  
月餅  
大阪市北區堂島元會根崎橋南詰  
柳月堂

御菓子司  
大阪市東區高麗橋四丁目  
合名會社  
鶴屋八幡  
電話本局三五三番

御菓子司  
大阪市南區島の内太左衛門橋北詰  
友惠堂  
電話南八三二番

和洋菓子製造販賣  
大阪市南區太左衛門橋北詰北入  
湖月堂  
電話南六七番

各博覽會金銀牌褒狀受領  
御菓子  
調進所  
大阪堂嶋櫻橋  
登記商號  
京富  
店主  
安原新藏  
電話北八六〇番

和洋御菓子商  
大阪市北區老松町三丁目  
宮谷寶玉堂  
電話東一二五三番

和洋製菓卸問屋  
大阪市南區順慶町一丁目  
梶井房太郎  
電話南四八六五番  
振大二〇〇四二番

和洋菓子  
卸問屋

大阪市南區松屋町末吉橋南

鹽野商店  
電話南三三三五番  
振替大阪三六五三番

掛菓子  
卸商

大阪市南區松屋町末吉橋北

三和清吉

和洋菓子  
卸問屋

大阪市南區九之助橋東詰南入

井上商店  
電話南六〇二三番

和洋菓子  
製造卸問屋

大阪市南區瓦屋町一番丁八三

高濱長次郎  
電話南四〇六五番

掛物菓子  
卸商

大阪市南區鍛冶屋町八幡筋北入

引林宇三郎

煎餅  
製造卸

大阪市南區松屋町四九番地

堀藤太郎

和洋菓子卸問屋  
森永製菓特約店

大阪市東區淡路町五丁目

濱田商店  
電話本局三四四三番  
振大二〇四四九番

和洋菓子  
洋製菓子糖

大阪市南區松屋町末吉橋南入四五

高木濱次郎

和洋菓子  
製造販賣

大阪市南區松屋町

中山商店

菓子商

大阪南區日本橋東一丁目四六四六

森下善作

花あられ  
各種製造  
販賣

大阪市南區南海驛一丁目東

三木田商店  
電話南五七六九番  
振大二一九六二番

煎餅  
製造販賣

大阪市南區下寺町四丁目  
増井橋東入北側

嶋谷商店

御菓子司

大阪市南區戎橋南詰角

橘屋壽永  
電話長南二二四番振大七九四番

翁飴  
製造卸

大阪市南區瓦屋町三番丁五

森岡日進堂

生薑漬物類  
其他漬物類  
一式製造元

大阪市西區北堀江隆平橋北詰東

潮江儀助

燒物各種  
製造卸

大阪市南區難波立葉町一三一五

金増田政治

御菓子司  
煎餅製造

大阪市北區永樂町

近藤松本靜太郎  
電話北一五二九番

煉羊羹  
生菓子  
製造販賣

大阪市南區松屋町

花谷商店  
電話南六九二四番

和洋製菓  
卸問屋

大阪市東區南久太郎町一丁目

三宅庄七  
電話東一九九四番振大四五七四番

洋菓子商

大阪市新世界玉水通

油谷商店

和洋菓子  
卸問屋

大阪市西區南堀江通一丁目

濱中梅吉

カステラ  
鈴々燒專業

大阪市南區上本町七丁目

洋風堂商店

燒菓子  
乾燥物  
製造元

大阪市南區難波西圓手町一〇一七

谷精美堂

和洋製菓  
卸問屋

大阪市南區高津七番丁松湯向角

川崎藤之助

御菓子司 福島屋久次  
 大阪市東區松屋町本町南  
 電話東一五二二番

御菓子司 海月堂  
 大阪市南區心齋橋順慶町南  
 電話南一九〇七番

加須天根元 花月堂  
 大阪市東區北濱二丁目  
 電話本局二四一六番

御菓子司 自由堂  
 大阪市東區高麗橋五丁目五〇  
 松本卯作  
 電話本局三〇六七番

西洋酒食料品 富屋  
 直輸入商  
 電話本局二三八〇、二三八一番

和洋 湖月堂  
 大阪市東區松屋町通内平野町  
 電話東四五〇四番

和洋菓子司 帶屋  
 大阪市南區順慶町二丁目  
 中橋重太郎  
 電話南四七九五番

高等煎餅 煉羊羹 御菓子造 ねぼけ堂  
 大阪市東區天神橋南詰南辻角  
 電話東三九四六番

御菓子調進所 丹波屋豐常  
 大阪市南區松屋町二ツ井戸南  
 電話南七六四番

御菓子司 丹波善長  
 大阪市南區心齋橋二丁目  
 電話南七一八番

御菓子司 甘泉堂  
 大阪市南區相合橋北詰西  
 電話南六九三番

四季菓子司 白井常吉  
 大阪市南區板屋橋筋清水町南

御菓子司 高岡福信  
 大阪市西區土佐堀船町橋西詰  
 電話土佐堀一五一、七三六番

御菓子司 大雅堂本店  
 大阪市東區高麗橋御靈筋角  
 電話本局二二八九番

御菓子調進司 山本義次  
 大阪市東區安土町一丁目  
 電話本局一八八一番

御菓子司 若狹屋  
 大阪市東區北久寶寺町中橋角  
 電話東四五五三番

菓子種 遠藤製菓舖  
 大阪市船場平野町  
 遠藤忠一

煎餅製造 石阪商店  
 大阪市東區平野町五丁目一五一  
 電話本局一六四番

敷島おこし 虎おこし 同原料 平尾利市  
 大阪市南區堺筋三ツ寺筋西入  
 電話南六四二四番 振大二九〇八七番

銀釜カスターラ 製造本舖 梅屋  
 大阪市東區淡路町四丁目六〇

栗おこし 各種製造 販賣 藤澤商店  
 大阪市南區下寺町停留所南

製菓各種 原料北海 農産物卸 今奥野藤太郎  
 大阪市西區南堀江通三丁目

カルピス、パン、焼餅、意匠、井ノ焼物 不稻岡八十次  
 大阪市西區阿波座上通一丁目

ビスケット 掛物及卸商 浅野信夫  
 大阪市西區北堀江上通三丁目五

登錄長壽  
商標おこし  
大阪市西區松島千代崎橋西詰  
葉利武林 武治郎  
電話西四三九九番

和洋菓子商  
御菓子子商  
金宮谷松石堂  
大阪市西區松島仲之町二丁目

和洋菓子詰詰  
各種製造屋  
藤守商會  
大阪市西區新町通三丁目  
電話新町一〇一三番擴大二九一八番

和洋菓子  
御菓子子  
利久堂重義  
大阪市西區新町通一丁目八二  
電話新町一五二番

御菓子子  
長榮堂信成  
大阪市西區堀江高臺橋北詰北  
電話西二八七五番

御菓子子  
煎餅類  
八千代堂本舖  
大阪市西區高砂町八千代座前  
電話西五三三番

栗おこし  
多嘉おこし  
大阪市西區京町堀紀之國橋北  
鈴木高山堂  
電話長土佐堀一七三五番

掛物菓子  
押物製造屋  
岡橋本安治郎  
大阪市南區西販町三番地ノ一

御菓子子  
島京富支店  
大阪市北區上福島一丁目淨正橋北詰  
電話長土佐堀一〇九一番

粟おこし  
翁おこし  
製さおこし  
造れ石元  
今西長榮堂  
大阪市北區舟津橋南詰東入

御菓子子  
製造所  
北村金三郎  
大阪市西區四貫島町二五九

箱罐瓶詰  
各種製造  
卸發賣元  
大村明石堂  
大阪市川口舟津橋北詰  
電話長土佐堀一七四九番擴大一七五四番

御菓子子  
ねぼけ堂  
大阪市西區新町通停留所前  
電話新町四九三番

御菓子子  
煎餅商  
福島和唐軒  
大阪市西區北堀江問屋橋筋西

御菓子子  
廣井堂  
大阪市西區新町通二丁目  
電話長新町六八七番

和洋菓子  
製造所  
花月堂支店  
大阪市西區粉花屋橋北詰西  
電話長新町六八七番

和洋菓子  
卸小賣  
西村市太郎  
大阪市北區玉江橋南詰南  
八千代堂

御菓子子  
小柴義信  
大阪市北區常安橋北詰角  
電話長土佐堀二四二番

和洋菓子製造  
諸會社特約店  
成瀬伊太郎  
大阪市北區玉江橋南詰南入  
振替大阪五三三八番

和洋菓子  
煎餅商  
日下薰  
大阪市東區平野町一丁目八百屋町東  
稻葉支店

栗おこし  
大かねおこし  
さよれ石  
加嶋屋  
大阪市東區本町二丁目堺筋東

滋養水飴  
滋養粟飴  
有平糖一式  
秋岡商店  
大阪市東區平野町御靈北門西入

砂糖製  
はいから飴  
下横山軒  
大阪市東區平野町御靈裏門  
横山留次郎

和洋菓子  
御菓子子  
川邊源助  
大阪市南區新町橋東詰東入  
商ねざ  
號め庵



御菓子司  
春 花 堂 菓 舗  
大阪市北區老松町芝居前  
電話北一〇六四番振大二四七三番

栗おこし商  
大 亀 商 店  
大阪市東區天神橋南詰南  
電話東二五五六番

商 標  
吹 新 堂  
大阪市天滿天神鳥居西入北側

御菓子司  
大 久 保 春 信  
大阪市北區天神橋筋一丁目

高等せんべい  
大 門 磯 七  
大阪市北區天神橋筋六丁目

栗おこし  
大 清 商 店  
大阪市北區天神橋筋夫婦橋北入角

栗おこし  
夫婦おこし  
荒粉製造  
速 水 堂  
大阪市北區天滿夫婦橋北詰  
電話東二六五七番

落 燒 類  
一 式  
製 造 卸  
志 水 光 榮 堂  
大阪市北區天神橋筋與力町東

御菓子  
栗おこし  
製 造 元  
鶉 飼 豐 吉  
大阪市北區曾根崎中二丁目箕電前

御菓子煎餅  
製造卸所  
安 田 商 店  
大阪市北區天神橋筋鐵道踏切南

春日野  
高等松風  
燒物一式  
太 田 彌 三 郎  
大阪市北區太融寺町七一九  
日盛堂事

中 物  
干菓子  
有 平 糖  
三 田 蓮 次 郎  
大阪市北區曾根崎上一丁目一二九

御菓子司  
塚 口 橋 薫 堂  
大阪市西區北堀江御池通三丁目  
電話西四一〇一番

高等生地物一式  
製菓卸商  
今 中 松 月 堂  
大阪市南區空堀通谷町西入  
振大三〇六〇七番

櫓だん  
羽二重餅  
利 久 堂 重 春  
大阪市南區道頓堀中芝居西隣

和洋菓子  
煉羊羹  
近 江 松 翠 堂  
大阪市東區谷町五丁目三

和洋菓子司  
竹 榮 菊 壽 堂  
大阪市東區久寶寺橋東詰東入

仙錦糕  
製造本舖  
玉 蘭 堂  
大阪市東區松屋町筋久寶寺橋北入  
電話東三四六番振大一九五九番

御菓子司  
三 好 堂  
大阪市南區難波新地新戎橋筋相生町角

和洋菓子  
製造販賣號  
山 近 一 作  
大阪市南區板屋橋筋大寶寺町南入西側

改良栗おこし  
長壽おこし  
陸軍御用達  
淺 野 重 吉  
大阪市東區内本町松屋町南  
電話東一五三八番

御菓子  
煎餅製造  
宮 山 堂  
大阪市南區內安堂寺町谷町西入

登錄商標  
我 童 倉 谷 本 舖  
大阪市南區道頓堀中座前  
電話南三八四一番

菓子造  
製 造 卸  
江 口 開 進 堂  
大阪市南區難波市場筋一番踏切北入

和菓子  
掛問屋

大阪府南區松屋町通九之助橋南辻角  
高味藤七  
振大八三五〇番

製菓卸



藤原商店  
大阪府西區梅本町六三ノ一

金花糖

大阪府南區松屋町  
大駒商店

製菓卸

甲川商店  
大阪府西區本田通貳丁目  
商號伊丹藤

粟おこし  
製造元

大阪府南區松屋町末吉橋南入  
岡本喜之松

製生菓子

中野政治郎  
大阪府北區岩井町裏町東入

菓子卸

大阪府南區瓦屋町一番丁九三  
上田秀治郎  
電話南六九二五番

生菓子卸  
商號立花家

安岡徳藏  
大阪府南區難波元町五丁目五七〇

生薑卸  
製造商

大阪府南區松屋町筋瓦屋町貳番丁  
青野四之吉

煉羊羹  
製造卸

成合倉次郎  
大阪府北區此花町貳丁目  
電話東四二五九番

餡物商

大阪府南區瓦屋町壹番丁三〇  
松本商店

製菓商

八木八商店  
大阪府天滿市場市之町

内外砂糖  
卸問屋

大阪府西區南堀江上通五丁目  
阿彌庄吉

御菓子司

藤村宮鶴堂  
大阪府北區此花町二丁目  
電車道南入東側

創業  
明治十八年  
花あられ  
各種製造元

大阪府西區越後町一丁目  
開春軒本店  
電話長新町一七〇九番  
振替口座大阪二一九〇番

調進菓子

大津屋商店  
大阪府北區於初天神前角  
電話北四四二番

製菓卸

大阪府西區梅本町五十五番地ノ一  
北川齋吉

調進菓子

田中永壽軒  
大阪府天神橋北詰北辻北入

和洋菓子  
製造卸

大阪府西區梅本町  
石川福壽堂

調進菓子

三木屋  
大阪府北區天滿天神表門前  
電話東一六六五番

高等煎餅  
製造卸

大阪府北區東梅ヶ枝町九九八  
西河七津福

和洋菓子  
煎餅製造商

林榮次郎  
大阪府北區天滿天神表門前

金米糖  
掛造商

大阪府南區西清水町御堂筋  
加納榮吉

菓子パン  
製造所

徳南安太郎  
大阪府北區樋上町難波橋筋  
浪花屋

# 東京之部

<p>新製八重氷 並ニ砂糖商</p> <p>大阪市西區梅本町電車交叉點南入</p> <p>小田 桐 商店</p>	<p>八ッ橋專業 製造販賣</p> <p>大阪市南區難波稻荷町三丁目學校前北</p> <p>淺 野 商 店</p>	<p>御菓子司</p> <p>大阪市東區內平野町二丁目</p> <p>松 屋 春 繭 店</p> <p>電話東二八八二番</p>	<p>洋菓子商</p> <p>大阪市東區今橋五丁目一番地</p> <p>富 田 屋</p> <p>河 村 利 吉</p> <p>電話本局三四二二番</p>	<p>登錄商標 萬福おこし 粟おこし さいれいし</p> <p>製造製 商號萬歲</p> <p>大阪市西區常安橋南詰南入</p> <p>德 岡 寅 之 助</p> <p>電話土佐堀八二五番</p>	<p>和洋菓子 商</p> <p>大阪市西區江戶堀南通三丁目 (阿波殿橋南詰南入)</p> <p>增 田 屋 商 店</p>
<p>菓子商</p> <p>大阪市南區內安堂寺町二丁目谷町東入</p> <p>日 光 堂</p>	<p>和洋菓子 煎餅製造</p> <p>大阪市西區京町堀通千秋橋西入 谷 風 堂</p> <p>小 南 幸 次 郎</p>	<p>和洋菓子 商</p> <p>大阪市西區京町堀二丁目(紀伊國橋東)</p> <p>吉 川 商 舖</p>	<p>御菓子司</p> <p>大阪市西區松島仲之町一丁目 北八千代堂</p> <p>大 西 商 店</p>	<p>菓子蒸 子 商</p> <p>大阪市西區問屋橋北詰北辻東入北側 明月庵春信</p> <p>中 田 誠 志 平</p>	<p>珍菓調進所</p> <p>大阪市東區淀屋橋南</p> <p>加 賀 家</p> <p>電話本局一九四四番</p>

東京公報

■創業 明治三十二年 ■内國部販路 は全國に普し

■資本 金百貳拾萬圓 ■外國部販路 は滿州、支那、馬來半島、蘭領印度、印度、暹羅、濠洲、布哇

■製産額—大正五年度—内國部金四百五拾萬圓、外國部金七拾萬圓

■工場 第一工場 壹千五百坪 動力五百馬力 職工壹千人

第二工場 參千坪 動力千馬力 職工貳千人

第三工場 壹千五百坪 動力貳百馬力 職工參百人(大阪ニ新設)

登録 東京市芝區田町一丁目十二番地



# 森永製菓株式會社

郵便振替口座七三三六 電話芝 四四六番  
四四七番  
一三八〇番

大阪市東區高麗橋五丁目

關西販賣部 森永製菓株式會社大阪支店

郵便振替口座大阪三七六二 電話本七二一番

●定評あり——特色ある  
大竹の西洋菓子

●價格低廉 ●內容豐富 ●風味佳良

ピルス最小粒

大竹キャンデー

バナナマメ。ダルマ等數十種

マシマロー。チエリーマシマロー。バナナ

ケーキ。チョコレートクリーム等高等品數種

キヤラメル。シヤツピス各種

●全國到る處の菓子舖食料品舖にあり  
●特に大竹と御指定を乞ふ

東京市京橋區新港町五丁目一番地

製造品目

ゼリヤムズ 小函詰  
アイビス 及バラ  
スターレット。桃



三河屋 大竹商店

電話京橋三五九番 二九二三番

金牌 受領 數十回

創立 明治卅三年六月  
工場地 坪餘  
建物 千餘坪  
建築物 壹千五百餘坪  
原動力 五百馬力蒸氣機  
モーター 五十馬力  
使用機械 最新式  
製産額 一日壹萬五千斤  
設備 完美整頓  
模範工場ノ評下  
東京府荏原郡品川町  
北品川第七四六番地  
東洋製菓株式會社  
電話品川之三三三番  
品川口座三五三番

證明狀  
トロツクス  
今同業隊が進行シタル中前記  
製造品目等ノ製菓ノ赤道直下ヲ通過シ  
後同業隊ノ製菓ノ赤道直下ヲ通過シ  
コトヲ證明ス  
明治十四年八月二十八日  
南極探險隊長 多田 惠一  
東洋製菓株式會社御中

於大正博覽會名  
譽大賞牌受領  
同博覽會二出品  
トロツクス及ビ  
ビスケツトニ  
宮内省ヨリ  
蒙御買上之恩命

東洋製菓株式會社  
明治二十七八年戰  
役ノ際盡力馳カラ  
又依テ褒セラル  
賞勳局總裁 勳二等子爵大給恒  
明治三十九年四月一日

博覽會 共進會 品評會 出品

營 業 品 目

優品 美質 の乾	精 巧 萬	獨 特 の ア ツ プ ル コ ー ト	麗 高 尚 美 元 祿 飴	獨 特 の ガ ム ド ロ ツ プ ス	不 四 變 季 地 球 印 ド ロ ツ プ ス
----------------	-------------	--	---------------------------------	--	--

(一名シヤビス)

物 糖 ト 飴

(西洋菓子)

町江入區所本市京東

所 菓 製 林 小

吉 榮 林 小 主所

番一一二二所本話電

製 品 種 目

キン グキヤラメル  
モ ナークキヤラメル  
ポ ンポ ツン ス  
サ チネ ツン ト  
掛 物類 各種  
乾 燥物類 各種  
ビス ケット類 各種

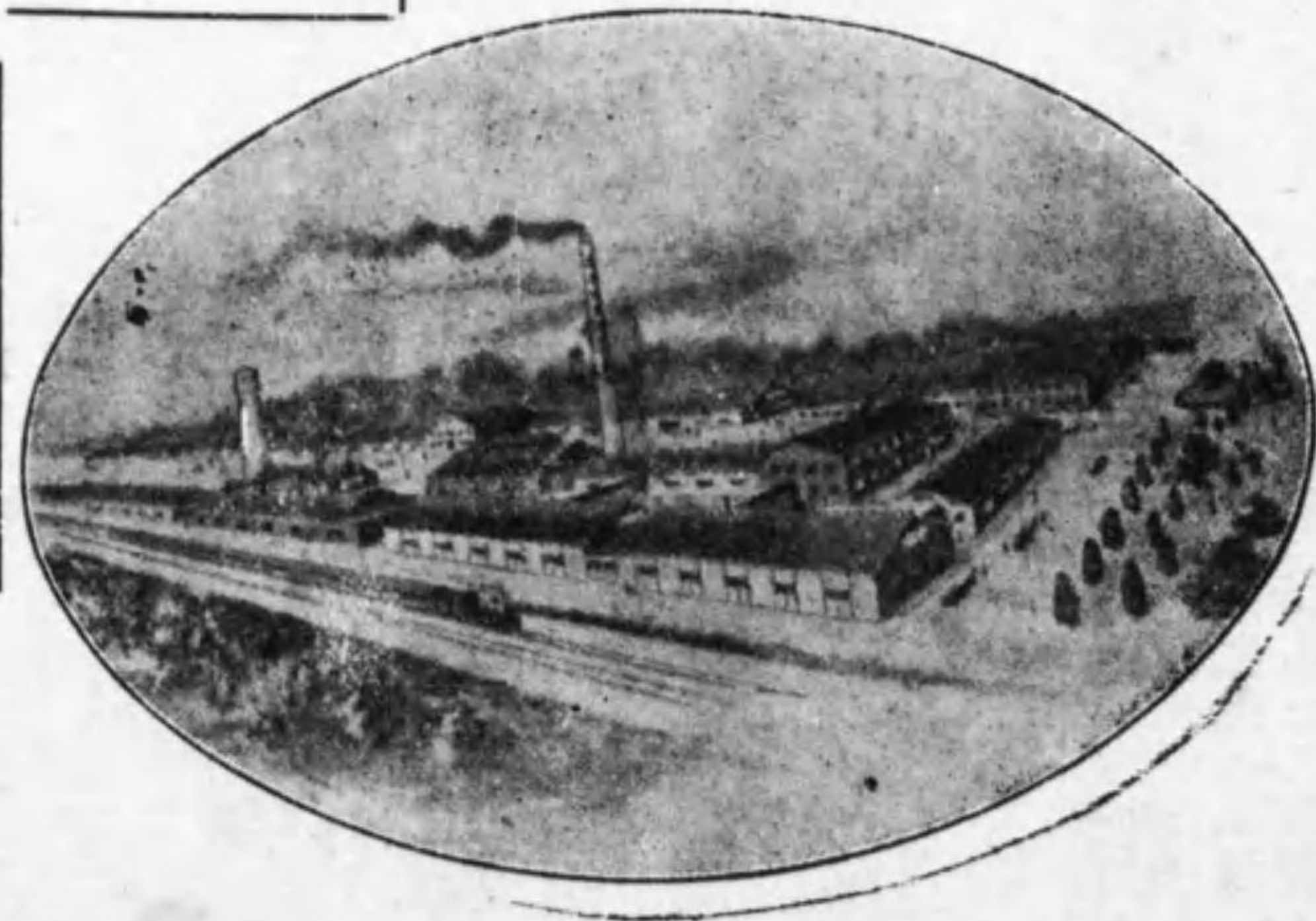


登 録 商 標

東 京 菓 子 株 式 會 社

工 場 事 務 所 東 京 市 外 新 大 久 保 丸 ノ 内

歐 米 最 新 式 機 械 熟 達 セ ル 技 術  
精 撰 セ ル 原 料 最 善 ノ 衛 生 設 備  
斯 界 ノ 權 威



片栗製菓専門  
ミツヤポロ口發賣元

林作助商店

東京市下谷區西黒門町二十一番地  
電話 下谷 六九二二番

各會社ビスケット  
幼稚園各種製造卸問屋  
輪種掛菓子

東京市本所區松坂町二丁目三番地

釜鳴屋號

利齋藤啓助商店

電話 本所三三四九番  
振替口座三八七二一番

專賣特許 オブライト

本品は專賣特許の機械を以て製造せる理想的の柔軟オブライトにして菓子、餡包装用に缺くべからざる逸品なり、形状は幅一尺五分長さ一尺三寸五分の角なれども、御使用上御便利の寸法を御申込めれば如何様にも切斷して御送附すべし

東京市芝區愛宕町三ノ五

菓子製造 卸問屋 玉越吉松商店

電話 芝五七五三番  
振替東京三三九七三番

和洋菓子、水飴、翁飴

鳳瑞珍形發賣元  
源平汁粉

東京市深川區西元町五番地

柿沼本店

電話 本所二九一三番  
振替東京一一二八四番

# ビスケット製造業

東京市芝區本芝下町十二番地



## 木村屋製菓合資會社

代表社員 志村吉藏

電話長芝千三百十番

# 和菓子問屋

## 各會社製品特約店

東京市日本橋區新和泉町六番地

# 木政商店

店主 木村政吉

電話浪花二七八八番  
振替東京七二三三番



好米中田 主店  
會進共會覽博各  
領受牌賞金譽名

國粹的京都市  
高等干菓子

製造卸專業

ラジウム應用

延壽煎餅

製造販賣元

東京市京橋區南橫町一番地

# 田中萬年堂

電話京橋三二〇四番  
振替東京二二六六七番

輸入防止の泰斗 四季不變

登錄



商標

# サクマ式

# ドロップス

東京市本郷區根津宮永町

# 三港堂

# 佐久間惣治郎

電話下谷一六七八番  
振替東京二一四九二番



# 和菓子問屋

各製菓會社

製品特約販賣

汎く各會社の製品を取扱ひます  
多少に拘らず御用命を乞ふ

東京市日本橋區横山町  
一丁目十番地

## 田中喜重郎商店

電話 浪花 (長二五四七番)  
振替口座東京一九〇一六番  
電略 (夕キ) 又 ハ(夕)

# 和洋菓子卸問屋

歐米干果物並食料品直輸入

東京市本郷區弓町二丁目一番地

木村屋號

## 小川商店

電話 下谷三六〇四番  
振替 東京二四二九六番

# チャプリンキヤラメル 製造元

東京市本郷區湯島六丁目

## 日本製菓所

所主 淺野外吉

電話 下谷五二八〇番

和洋菓子  
卸問屋  
各社製品  
特約販賣

東京市神田區鍋町

入村商店

電話神田二一七番  
振替東京二一四番  
電話(イリムラ)又(イ)

洋菓子各種  
製造卸問屋  
各社製品  
特約販賣店

東京市神田區松枝町一番地  
永樂堂

仙石商店

電話長神田七〇四番  
電話(セン)又(センキ)

和洋菓子  
製造卸問屋

東京市本所區橫網町一ノ五

榮本多商塵

電話本所二二三番  
振替東京二三八番

ホーラン  
ホーラン

東京赤坂

石川製菓合名會社

電話芝三五三八番

和洋菓子  
問屋

東京市京橋區采女町二番地

三河屋宮地商店

電話新橋長五一九一番

各社製品  
ビスケット  
及幼稚園  
製造販賣

東京市神田區佐久間町一丁目一六

木本商店

電話下谷五五九〇番

學習院御用 貴公子方御常料

賜天覽 純國產 水無飴



次平太村今 主店

舖本造製飴無水飴鮮朝

町山小田三區芝市京東

店支京東村今

番八四六芝長話電

贈答用 最好適品

ポケット用

進物用折詰

大小中

十五壹五

十

錢錢圓錢錢

和洋菓子及製菓原料卸商



# 光輝堂

ワシントンミルクキヤラメル發賣元

東京市神田區東龍閑町六番地

氷見谷久四郎本店

電話 神田三二一五番  
振替東京二八九六四番

東京市神田區大和町十五番地

氷見谷本店販賣部

電話 神田三二一四番

千葉縣津田沼町大久保十五番地

氷見谷習志野支店

## 弊店の沿革

創業 明治十九年  
支店 全國有名ナル郡市  
二百五十拾有餘  
職工 男女五百名  
製造高 金五百萬圓

## 弊店の名譽

内國製菓 技會大賞牌  
帝國製菓 共進會名譽金牌  
全國製菓 共進會一等賞金牌  
帝國菓子 大品評會一等賞金牌  
全國製菓 博覽會名譽金牌  
東京大正博覽會二等銀牌  
東京勸業博覽會三等賞牌  
第六回内國物品進歩銀牌  
其他博覽會ニ於テ金銀牌多數受領

イーグル印

西洋菓子製造元  
ビスケット



三河屋總本店

營業所 東京市京橋區南傳馬町  
電話京橋一、〇八一番  
工場 東京市本所區入江町  
電話本所二、八二八番  
關西支店 大阪市北區堂島仲一丁目  
電話北一、四三六番

御進物 萩の月

高等海老製品

登録名 あり 磯豆

陸軍御用達

純日本菓子問屋

東京市新橋芝口一丁目二番地

大阪屋

本舗 胡萩堂

電話 新橋三四〇九番 振替東京二三八七五番

於家庭食料品展覽會一等賞金牌受領

安全第一——理想的滋養菓子

登録商標 アメチヨコ

珍菓 ピーナットケーキ

東京市牛込區市ケ谷谷町

製造元

KS 榮商會製菓部

電話 番町二七四六番 振替東京二八一五七番

滋養 珍菓

米國産杏子製

アツプリコツト

キヤンデー

ポケット用

拾個包 拾錢賣 四拾入壹箱 五個包 五錢賣 八十八入壹箱 外に五斤箱 詰あり

風味品質共に弊商會獨特の

精技を揮つて成れる高尚優美なる

和歌の浦 五斤函入

新菓 出現

東京市下谷區徒士町三丁目一四

S 成駒屋商會

電話 下谷四一二二番 振替東京四一七七番

著名の和洋菓 子問屋にあり 見本御入用の 向は金貳拾錢 御送付を乞ふ

和菓子問屋  
各會社製品特約店

東京市日本橋區龜井町



茂木森藏商店

電話神田(長一五六七番)  
振替東京六七〇三番

▲毎月東京茂木商報發行致居候間御取引御希望  
の方は御一報次第御郵送可仕候

和菓子問屋  
各會社製品特約店

東京市京橋區北橫町



古谷商店

店主 古谷傳次郎  
電話京橋(長一九七三番)  
振替東京一〇八一二番

新菓 ケーアイケーキ

東味 甘磯の雪

花玉 彌生莓

玉錦 朧月

其他和洋菓子輪種掛菓子數十種

東京市小石川區關口水道町四六

發賣店は  
市内及各地  
著名問屋

製造元 伊藤勇盛堂

電話番号町四五五六番

於各博覽會共進  
金銀牌數十個受領

創業 明治三十一年 輪種掛菓子界の霸王



# 都石の市川製菓所

所主 市川辰次郎

市川式メチヨコレート入ドロツプス

東京本所 電話本所一〇八三番

## 和洋菓子製造販賣

東京市神田區東龍閑町十四番地



## 東京製菓合資會社

電話神田(長三一三番)  
振替口座東京二八三三〇番

# 京都之部

賜宮内省御買上光榮

今西式

ドロツプス

稀代の逸品

京都 今西製菓部

綾小路富小路東入

電話 二二三二六番  
振大 三四二五三番



高等御煎餅  
和洋菓子商

京都市四條大橋東詰

菊水煎餅本舗

店主 奥村小二郎

電話中 一五五四番  
一五五五番

聖護院八ッ橋

京都市聖護院町

聖護院總本家

電話 長上二千百十四番  
上八百八十四番

燒物菓子

製造卸問屋

各會社製品

特約販賣店

京都市河原町通四條上ル

卸部

翁虎山本商店

電話中 二二七八番  
電話(トラ)(ヤマリ)

同市西木屋町通高辻橋上ル

工場製菓部

於各博覽會金銀賞牌數十個受領



店主 杉浦才太郎

苦心の發明  
美術白燒

花衛生

京都式美術 壽濱合ニ并中物菓子一式

京都市猪熊通姉小路北入

鱗製菓所

製造元 △杉浦商店

電話 上一六九九番  
振替大阪一七二〇一番

見本御入用の  
御方は金貳拾  
錢御送付相成  
度願上候



琥珀飴 最中  
製造元  
玉川一式

京都市夷川熊野道西入

土岐巴堂

西洋菓子  
製造卸  
燒物各種

京都市萬壽寺通寺町西入

澤田止次郎

東洋ビスケット  
燒バナナ並ニ白燒  
製造元  
其他意匠燒物

京都市堺町通二條南入

製造本舗 白本力藏

滿月は弊店精製の良菓たるや既に 九條家の御用を蒙り尙大正二年十月畏くも 皇太后 皇后兩陛下此地に行啓あらせ給ひし際 九條家を経て御嘉納の榮を賜りしものなり

たろろりんやわんか  
月のあかりやうめす風味  
花と主人

京都市出町橋川端東入

島田政吉

電話上三九五四番

九條家御用達  
滿月製造本舗  
並内紫砂糖漬

内菓子問屋  
外菓子問屋

森永製菓會社  
三河屋總本店  
佐久間商店

特約店

▲見本入用の節は金參拾錢御送付乞ふ

京都市御池通新町東入

北村進榮堂

電話上三五九九番  
振替大阪三八五六番

賜天皇 皇后兩陛下御買上光榮  
すかし模様入  
嶄新美術菓子  
ボケット用菓子  
福をふり出す  
都の影  
成金糖

其他京都特産百般珍菓

森永製菓各會社特約店

京都市寺町通五條北入

和洋菓子  
卸問屋 宮本靖風堂

電話下五三九番  
振大二八六〇七番

電力應用機械製元祖

キメ細  
かなる 衛生ホーロ

製造發賣元

京都市間の町二條上ル

西村元吉商店

電話上五四一番

衛生ホーロ製元祖

並ニ和洋製菓卸問屋

京都市兩替町通竹屋町南入

吉 石田商店

電話上三六六五番  
振替東京二〇四〇番

黄金飴製造本舗

粟水飴、養老飴

高等翁飴、卸問屋

京都市あけず通七條上ル

(本願寺前停留所南半丁)

玉越改徳商店

和洋製菓

卸問屋

京都二條驛前

桑田屋商會

砂糖掛物、罐詰壘詰  
和洋菓子卸問屋

京都市三條通大橋東入

林 商行

電話上三六〇七番

すこぶる上等の

道明寺楠と

落鴈を調製いたし

尤もよろしき

和洋菓子と

製菓原料をも鬻候

京都あけず五條下る

大 八 老 舗

電話下九二八番

京都式美術菓子

都の花菓子

新菓しほり

理想新菓 スマイル

ホケ用長者糖

其他各種菓子

製造卸問屋

京都市大宮通三條南入

笹友商店

店主 雄山角次郎

長電話中四一六番  
振替大阪二〇四五三番  
電話略「ササ」

製粉業 櫻井和泉忠  
 京都市麩屋町松原下ル  
 電話下二六三番振大八二二三番

菓子種一式 井上三太郎  
 京都市新九太町孫橋上ル  
 種三商店  
 電話上二二六番

菓子種一式 池田喜太郎  
 京都市油小路通松原北入

菓子種一式 種増商店  
 京都市河原町通三條上ル二丁目  
 店主齋藤増三郎  
 電話上二一九二番

菓子用萬粉類 今伊藤重商店  
 京都市松原通柳馬場東入  
 電話下三七七番振東三二二二番

製餡業 内藤製餡所  
 京都市竹屋町堀川東入

菓子商 今井利三郎  
 京都市本町八丁目

餅卸 式餅商 茨木庄太郎  
 京都市高倉通四條下ル  
 商號津之國屋  
 電話長下一四九七番

黒餡元祖 宮崎壽吉  
 京都市夷川堺町東入  
 商號上柳

意匠煎餅 木村玉川軒  
 京都市新シ町姉小路下ル

都アツプル 人見製菓商會  
 沖の石東山  
 二見浦  
 紫蘇掛(一名金子)  
 掛物製造卸  
 京都市小堀通祇園町北入  
 電話中三〇九二番

各博覽會共進會金牌受領

和洋御菓子司

京都市七條通油小路西入

笹屋伊織

店主 田丸定雄  
 電話下六五七番

地方通信取引の元祖

京菓子製造問屋

京都市西堀川姉小路角

山中直藏商店

長電話上七九六番

賜宮内省御買上榮光  
 オレンジゼリー マシマロイ  
 玉水ボンボン 玉水ドロップス  
 やよひ シャツピス  
 京都市四條通堺町東入  
 田中玉水堂  
 店主 田中新二  
 電話中八六二番

四季不變 切みかん  
 新菓の泰斗  
 スターゼリー バナナゼリー  
 アップル 萬國旗 稻荷おこし  
 京都市猪熊通姉小路上ル東側  
 製造元 高橋大幸堂  
 販賣元 高橋大幸堂  
 電話上二九七番

内外砂糖  
金米糖釣瓶  
和洋菓子商

① 商

京都市新京極六角南  
電話中二二六一番

店

元祖鈴焼  
柚入羽衣  
和洋菓子  
卸問屋

京都市九太町河原町東入  
商號沈周  
武藏周治  
電話上四二五九番

粟おこし  
製造卸

京都市七條通新町東入  
怡忠商店  
江口卯之助  
電話下二九五二番

滋養高等  
煎餅製造  
卸問屋

京都市猪熊通姉小路上ル  
片岡梅月堂

金米糖  
掛物類  
製造卸

京都市熊野道二條上ル  
佐々木甚藏  
電話上三七四六番

味噌  
並ニ製菓  
一式製造卸

京都市御幸町竹屋町北入  
△ 熊内商店

和洋菓子  
卸商

京都市本町九丁町  
木下市太郎

各種焼物  
製造卸問屋

京都市花屋町油小路西入  
中村十郎

内外砂糖  
和洋菓子  
製菓原料  
製粉一式

京都市松原通新町西入  
野川商店  
電話下三〇一〇番

都あられ  
製造卸商

京都市蛸薬師堀川西入  
石田利吉

浮種一式  
沖造卸

京都市今出川寺町上ル  
△ エビスヤ  
成川製菓店

生砂糖片栗製  
其他中物類  
焼物湯卷各種  
専門製造卸

京都市七條通箱町上ル  
中西商店

京菓子司

京都市蛸薬師通堺町  
龜屋良則  
電話長中二三七番

京菓子司

京都市姉小路車屋町角  
龜末廣本店  
電話上六五三番

京菓子司

京都市姉小路新町  
柏家光定  
電話上二五七八番

京菓子司

京都市二條通寺町角  
鑑屋延秋  
電話上三三九五、上三三九六番

京菓子司

京都市今出川大宮東  
高田玉壽軒  
電話長上三一九番

歐風菓子  
製造販賣

京都市御幸町通御池上ル  
岩佐春月堂  
電話上三三二二番

日本最初  
コヒビ糖製  
和洋菓子造

京都市上京衣棚通下立賣上ル  
商號角中  
中村秀太郎  
電話上二六二五番

京都名産  
紫野味噌松風

京都市東堀川下立賣南入  
西村戎堂  
電話上七六九番

元祖萩ノ露  
岩納豆  
味噌松風  
京菓子各種

京都市九太町通小川東入  
良弘堂  
田中音次郎

羊羹肥類  
求工物一式  
製造卸

京都市三條通岩上角  
水谷養老軒

桃山種々  
きぬた吉野  
並ニ製菓  
製造卸

京都市柳馬場通高辻上ル  
茶のうれん  
龜屋林堂

鈴焼物一式  
製造卸商

京都市正面通二宮町下ル  
小泉吉太郎

# 兵庫縣之部

<p>砂糖掛物 和洋菓子 製造卸</p> <p>京都市二條通間の町角 沈清事 水谷清七 電話上一七五〇番</p>	<p>内外菓子 和洋菓子 卸問屋</p> <p>京都市黙屋町錦角 沈寅事 野村寅吉 電話中三八番 振大一〇八九番</p>	<p>和洋菓子 洋酒食料品 各種卸商</p> <p>京都市四條通祇園町南側 長谷川商店 電話中一九七八番</p>	<p>和洋菓子 卸問屋</p> <p>京都市西堀川出水上ル 岡村商店 電話上四一七番</p>	<p>和洋菓子 製造卸屋</p> <p>京都市松原通大宮東入 並木商舖 電話下二六七五番</p>	<p>和洋菓子 卸問屋</p> <p>京都市六角通猪熊西入 大槻商會 電話中二九〇三番</p>
<p>京菓子 卸問屋</p> <p>京都市柳馬場萬壽寺南入 齊藤商店 電話下二八一〇番</p>	<p>味噌羊羹 合せ物 中造一式 製物元</p> <p>京都市建仁寺町四條下ル三丁目 上村玉川堂</p>	<p>斗六糖 納豆類 專門製造</p> <p>京都市舊熊野道夷川上ル 井上重三</p>	<p>和洋菓子 卸問屋</p> <p>京都市松原通御幸町西入 傘木村直吉</p>	<p>御代の菊 焼物各種 製造卸</p> <p>京都市油小路上長者町南 中高木商店</p>	<p>製菓商</p> <p>京都市堀川通姉小路北入 三調子商店</p>

商

標



登

錄

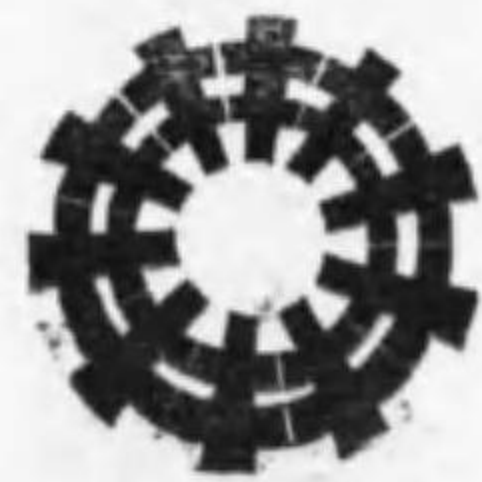
# 和洋御菓子公司

神戶市元町三丁目

## 風月堂

電話本局七八番

標



商

# 和洋御菓子公司

神戶市相生町四丁目

## 常盤堂

電話本局一〇三四番

和洋菓子卸商  
飴菓子一式

神戸市小野柄通八丁目

上月謙次

電話三宮一七九〇番

並飴、晒飴、粟飴  
新形瓶詰各種製造元

神戸市元町通七丁目二

真島又次郎

電話本局四二〇三番  
振大 二七二五番

於各博覽會共進會  
金銀賞牌多數受領

元祖瓦煎餅

製造元

神戸市元町通六丁目

龜井堂本店

電話本局二七五九番

神戸市兵庫三川口町三丁目

鹽見製飴所本店

店主 塩見駒太郎

電話本局四二五五番

京都市佛光寺通猪熊東入

鹽見製飴所分店

分店 萬波種雄

兵庫縣明石西仲の町

鹽見製飴所分店

分店 塩見數一

神戸市筒井町

鹽見製飴所支店

支店 絹輪周次郎

和洋菓子

卸問屋

各會社製品

特約販賣

神戸市橘通五丁目

澤明養堂

電話本局二〇三〇番

ゼリーボンボン  
和洋菓子製造販賣  
神戸市三宮町三丁目  
電話三宮一七〇番

和洋菓子商  
二宮盛神堂  
神戸市元町通三丁目  
電話三宮二五〇番

和洋菓子製造卸商  
森岡清平  
神戸市加納町三丁目二二

瓦煎餅製造所  
小藤石松  
神戸市相生町二丁目驛前角  
電話本局四一四二番

瓦煎餅製造書  
菊水煎餅本家  
神戸市相生町三丁目  
電話本局三八二六番

神戶名産  
高砂屋  
杉田太吉  
神戸市元町通三丁目  
電話三宮二〇四三番

瓦煎餅  
意匠煎餅製造卸  
岸秀次  
神戸市兵庫入江通四丁目一四二  
日之出堂支店

忠孝煎餅  
瓦煎餅製造卸  
河本雅一  
神戸市兵庫羽阪通二丁目  
日之出堂本店

各博覽會金銀牌受領  
製餡製造卸商  
内藤製餡所  
神戸市相生町三丁目

神佛供菓子及雜菓子商  
福岡吉太郎  
姫路市博勞町

花あられ菓子販賣  
柳内商店  
姫路市龍野町四丁目  
電話七七三番

姫路一聲名産  
吉田徳潤堂  
姫路市米田町  
電話二六六番

餅饅頭製造元  
中村萬吉  
姫路市平野町  
電話五三〇番

菓子掛物類  
福おこし類  
各會社製品  
特約販賣店  
高田屋商店  
神戸市小野柄通二丁目  
製造卸商

和洋菓子問屋  
卸菓子店  
山野商店  
姫路市俵町  
電話長一五二番三三番  
振替三四〇二番一四六四七番

氷砂糖  
金米糖  
水飴所  
株式三星會  
姫路市大藏前町  
電話四二一六番  
振大四九〇三番

乳菓製造  
其他ビスケット  
姫路市驛南

裕式煉乳製菓工場  
電話長一七番  
振大二七〇六番



# 各縣之部

並支那、朝鮮、臺灣道廳

<p>姫路名産 雪餅並に 御菓子司</p> <p>姫路市中二階町</p> <p>京屋號本店</p> <p>電話一七六番</p>	<p>御菓子司</p> <p>神戸市兵庫戸場町九</p> <p>駒屋義知</p> <p>電話本局二五八番</p>	<p>餅菓子司</p> <p>神戸市橋通四丁目西門筋 日の出餅本店</p> <p>神吉長作</p> <p>電話二三七七番</p>	<p>美術菓子用 紙函製造</p> <p>神戸市楠町一丁目</p> <p>大前商店</p> <p>電話本局三七八四番 振大二八八二六番</p>	<p>菓子函專業 各種仕入販賣</p> <p>神戸市相生橋西詰石段下</p> <p>茶元紙函店</p>	<p>菓子印刷用 諸紙袋 レツテル</p> <p>神戸市兵庫港町二丁目</p> <p>山根商店</p> <p>電話本局一七二二番</p>
<p>落花生 菓子原料 △キ身卸</p> <p>神戸市兵庫永澤町一丁目</p> <p>徳原要藏</p> <p>電話四三七六番</p>	<p>落花生 皮附問屋 むき實卸</p> <p>神戸市元町一丁目</p> <p>塚村商店</p> <p>電話本局二七七七番</p>	<p>内外砂糖 並に仲買</p> <p>神戸市元町通二丁目二三一</p> <p>山本洋糖商店</p> <p>電話長本局二六二五番</p>	<p>小麥粉 卸販賣</p> <p>神戸市仲町通一丁目楠公前</p> <p>日名喜代次</p>	<p>内外砂糖 小麥粉商</p> <p>神戸市兵庫三川口町三丁目</p> <p>勘角長吉</p> <p>電話本局一九九八番</p>	<p>菓子式粉 製造卸</p> <p>神戸市兵庫小川通二丁目</p> <p>吉田新吾</p>

# 曾我製粉所

標商  錄登

曾我種  
 ライススターチー  
 工業用糊粉  
 菓子粉  
 寒梅粉

善良なる原料を  
 低廉に選ぶは  
 是れ其製品に忠實  
 なる所以なり

已に定評ある弊店製造の

是れ尤も其の條件を  
 具備せるものなり

國波丹府都京 所菓製粉製我曾 祖元粉梅寒産波丹

四季不變の  
 理想菓として  
 着々其歩を固め  
 將に天下を風靡  
 せむとせる

香露飴  
 甘露飴  
 ムーンゼリー  
 曾我ボンボン  
 白帆  
 不二  
 大和錦

飴菓子界の  
 覇者たらずして  
 止まんや

TREDE  MARK

# 曾我の菓子

春夏秋冬

四季を通じて世人の好評を博しつつある菓子は何?

風味のイツモ變らぬ

高田名物

魚錦

大和勝餅

若し未だ御賣りなさらぬ方は是非共御試賣あれ

新潟縣高田市下紺屋町

全關野商會

電話五二二五番  
振替東京三七四九〇番

各博覽會共進會  
金銀賞牌多數受領



御菓子飴

製造卸所

宮城縣栗原郡宮野村留場

長榮堂

菓子總本家

佐藤彌想治

資本金拾五萬圓

和洋菓子及製菓原料製造販賣  
並和洋菓子製造及取次販賣業

長崎市本石灰町三十九番地

長崎菓子株式會社

電話一三二八番 振替福岡一〇五九一番

登錄商標 鳴門水飴

一等品鶴印  
二等品龜印  
三等品松印

德島市出來島町

日本製飴株式會社

電話長六八六番 振大二〇七四八番

造製種各トツケスビ

地番二十目丁一町吉末市濱横

社會式株菓製本日

番二六八三話電

商登等 標錄 翁

幼栗

老飴

賣卸造製

横濱市長者町九丁目

本店 馬場衛生堂

電話二九八三番  
振替東京七一八六番

大阪市南區戎橋筋相生町角

支店 馬場衛生堂

電話南四二九五番  
振大二九九二番

和洋菓子

卸問屋

森永製菓

三縣代理店

商號  登記

鹿兒島市堀江町七二

松浦屋商店

店主 玉川壯次郎

電話三六四番  
振替福岡一二七五番

各國博覽會名譽大賞牌受領

商標  登錄

朝鮮飴

朝鮮飴本舖

和洋菓子問屋

熊本市安巳橋通町三二

三好馬太郎商店

電話長五一〇番  
振替福岡六三六三番  
電話(〇三)又ハ(メヨシ)

名古屋市東區宮町  
內外菓子問屋  
海玉軒商店  
電話五五九七番

宮崎縣兒湯郡上穂北島内  
御菓子商  
長谷川泰

名古屋市西區和泉町  
內外菓子問屋  
各會社製品  
特約販賣店  
合名 奧村商店  
電話長三六九番

名古屋市西區明道橋西詰  
金城パン發賣元  
內外製菓卸問屋  
大和屋製菓店  
電話五二〇五番



# 造製トツケスビ

前所留停町井菊區西市屋古名  
社會資合菓製屋古名  
番二九七三話電

## 本社製品

並飴 印  
晒飴 雪印、月印、松印

名古屋市南區熱田東町  
名古屋製飴株式會社  
電話長一〇二四番

## 各國名菓特約販賣 和洋菓子卸問屋



名古屋市東區針屋町  
中央製菓商會  
會主 伊藤宮三郎  
電話三九六五番

## 內外製菓卸問屋 各會社製品特約販賣

名古屋市西區小船町二丁目  
旭製菓商會  
會主 松岡數太郎  
電話三九六八番

## 和洋菓子問屋 各會社製品特約販賣

名古屋市西區澤井町  
箕浦商店  
電話四五七五番

花印其  
ミルクキヤラメル  
和洋菓子製造販賣  
並ニ晒飴製造業

名古屋市西區菊井町

花光堂 片山雄次郎

電話五四八九番

於各博覽會共進會金銀賞牌多數受領  
高翁 飴 翁飴型物類  
等 黃金水飴 塙 詰  
其他飴類製造販賣元

名古屋市西區本重町一丁目

前野商店

電話三〇二一  
振替東京一八二六四番

名產 納屋橋饅頭

名古屋市納屋橋畔

納屋橋饅頭本店

店主 三輪伊三郎

電話二六二五番

納屋橋饅頭分店

電話二二三三番

新案 天拔蓋菓子器兼用折函  
和洋掛物菓子、特製玉ユカリ  
鳳瑞及飴製品其他種菓子  
折詰函詰並に各種製造卸商

名古屋市東區伊勢町二丁目

平野屋

淺井製菓製函場

電話長二一五八番



米國桑港萬國博覽會金牌受領

總本家 柿羊羹

柿ゼリ 進物用函入  
大小ポケット用

登錄



創業寶曆五年

商標

美濃國大垣字俵町

本店 槌谷柏光章

電話長一七番

支店 槌谷名古屋支店

名古屋市中區門前町四丁目  
電話長三三三三番

天下 一品 柿ゼリ

其 柿羊羹  
他 柿木ノ木ノ飴

販賣店ハ

東京、大阪、京都、名古屋各地

製造發賣元

和洋菓子問屋

岐阜縣大垣市俵町

鈴木榮光堂本店

電話一〇三番

柿羊羹、フラケランス  
シヤム、他其柿製品

製造總本家

岐阜縣大垣本町

兩香堂 羽根田豊三郎

電話 大垣長四〇番  
振替東京六七四四番

和洋菓子掛物卸商

森永製菓株式會社特約店

廣島市十日市町廿七番地



中原勝治郎

電話長一四四三番  
振替大阪一九四六〇番

和洋掛菓子問屋

各會社製品特約店

和歌山市新中通二丁目

天田槌之丞

和洋製菓卸商

並廠舍酒保用達

廣島縣賀茂郡原村陸軍廠舍前

三見商店

本店門司市本町一角一番地 特電話六五三番  
特電話九六四番

洋酒諸鐘詰洋菓子直輸入品  
全國名産珍品重要物産  
陳列場高等食糧品  
御進物用果實雲丹卸商

支店 門司驛前 振福六五九九番電話(ヒ)又(ヒラ)

安東縣四番通二丁目

大山軍學堂本店

店主 大山正穂  
電話一七四番  
振替大連八七番  
電話(ラ)(ラマ)

安奉線本溪湖桃月町

大山軍學堂支店

電話三五番  
大山洋酒販賣所

安奉線連山關柳町

大山軍學堂支店

和洋菓子製造  
陸軍御用達  
洋酒生用達  
各種酒類  
紅茶コークス  
其他

和洋菓子製造業  
陸軍御用達

和洋菓子卸問屋

町部南西市關下



店商郎次幸富德

番八三一長話電  
番八二九一三阪大替振  
番八七八二岡福替振

森永製菓 佐賀市材木町  
一佐賀縣下  
砂糖米穀商

横尾雄一

青森縣西津輕郡木造町

和洋菓子商

白戸半藏

金澤市横安江町

御菓子司

正部復古堂

振替東京一五二九三番

飛騨國高山安川通

三島豆製造  
本舖

三島豆本舖

福山市鍛冶屋町

福山名産  
柚餅發賣元

大和屋菓子舖

鹽出松之助

近江信樂長野

御菓子司

吉西岡景月堂

電話二四番電路(ニシ)

朝鮮舊馬山壽町

陸軍御用達 志波商會製菓部

電話(シハ)或(ハ)シ

朝鮮元山府南村洞三十番地

菓子商

植田末廣堂

電話(三)

菓子砂糖商

豊前國伊田驛通

松尾喜三次

和洋菓子卸問屋

北海道岩見澤町停車場前

本 栢工幸次郎

電話二四番電路(カヤク)  
振替口座小樽二一九番

森永製菓特約店  
和洋製菓卸問屋

久留米市郵便局前

吉田和作商店

電話五二四番

御菓子司  
西洋酒洋食料品  
各種城崎物産品

但馬國城崎温泉

みななとや

電話六二二番  
振替三〇五一九番

登 錄

滋養補血消化の  
三大特色ある  
茶菓の兩用を兼ね  
衛生滋養に富める  
人蔘獨特の  
成分を應用せる

人蔘翁飴  
湯の花  
不老糖

岩代國若松市外東山温泉

製造元 松本家本店

電話九番

和洋菓子類商

松江市殿町本通

島村堂

電話七二六番



和洋菓子商

森永製菓特約店

備後福山市府中町

▲ 奥田菓子部

長電話二九番 電略(ヒシ)

和洋菓子商

伊豫國宇利島袋町

常盤堂事

常盤 徑一

東京奠都五十年記念

於帝國名産鑒賞競進會

優賞鑒賞

金牌受領

殊功鑒賞

煉羊羹  
栗羊羹

足立澤榮堂

福知山線石生驛  
踏切一丁西南側

山楂飴  
葡萄飴  
製造本舖

滿洲野起  
滿洲奉天新市街

七 福屋

中村政市

電話三〇一、二六一番

名産松の實飴發賣元

並和洋製菓洋酒食料品商

朝鮮平城南門町



蘆田屋

電話七二七番  
振替一六二三番

ぼんたん漬

製造元

鹿兒島縣川内向田町

若松濱吉商店

山東名産特製飴  
山東名所カイド

御用菓子司

鹽瀬菓舖

營業所 青島山東町  
工場 同 高密町

電話一三一番  
電略(シオ)又(ハシ)

松竹堂のせんべい

併各種焼物一切

久留米市外軌道通

古賀松竹堂

製菓卸商

廣島市新市芝居前  
和合堂事

山田 鑄太郎

電話一八六一番  
振大六五二九番

瓶詰 八千代水飴

廣島市猿樂町

福原製菓所

函規那鐵飴

工場 鷹匠町

和洋菓子司

朝鮮京義線定州本町通四ツ角  
郵便局前

山口 菊水堂

店主 山口甚太郎

御菓子  
調進所

茨城縣助川町  
辰己屋

坂田新次郎

和洋菓子商

鹿兒島縣川邊郡東加世田村大崎  
小田

田屋

小田鎌二  
電話(才ヶ)

和洋諸  
御菓子

沖繩縣那覇區松下町一丁目  
七番地

金朝日堂

壽煎餅

金澤市片町五十三番地

石川屋

墨形落雁

電話(長)一六五三番  
電話(東)一〇八一九番  
電話(大)一四八五番

蜂蜜羹

於各博覽會共進會金牌多數受領

竹田名産元祖 三笠野 大分縣直入郡竹田町

名菓ちこせ木家 但馬屋製菓所

各種羊羹類 主幹 板井幸助

振替福岡三八九七番

佐賀市吳服町八番地

惠美須堂

和洋菓子商 中溝逸作

電話一四五番

御菓子司

靜岡市吳服町五丁目三番地  
新月堂

増田商店

和洋製菓問屋

粟水飴 翁飴

氷砂糖 金米糖

近江國八幡町

入山直次郎商店

種菓子製造卸

島根縣石見國濱田町縣内

片山風月堂

金銀賞牌受領 長崎縣壹岐郡湯本浦  
 溫泉雪のしま 鶴榮堂  
 土產入菓子 長長島榮吉  
 製本舖 電話(十一五)

和洋製菓商 三篠田綱男  
 宮崎縣日向細島港

菓子商 寶月堂 田中福松  
 水戶市下市本二町目 電話五二九番

和洋菓子商 日向宮崎中村町 紅葉堂 日高源藏

製菓及和洋酒食料罐詰 高木一郎商店  
 宮崎縣東臼杵郡檳峰

尼崎市 稻田日進堂總本店  
 電話一一一番

和洋菓子 滋賀縣草津町 商號養老軒 今村德三郎  
 砂糖商 電話四一番

菓子司 兵庫縣養父郡八鹿町 西村甘露堂

和洋菓子 製造販賣 松山市大街道 豐國堂  
 電話一五二番

和洋菓子商 松山市港町四丁目 相原槌太郎  
 電話三三五番

陸軍御用達 御菓子司 松山市出淵町一丁目 田村忠藏

製菓掛物 各種卸商 近江水口町 三油與商店

各地製菓原料菓子用具製菓關係業者之部

各博覽會會譽牌受領



凹版	凸版	レリ版	オセド版	石版	木版	寫版	アル版
大坂	西市	西區	西長	南堀	通南	式通	目丁
合	田	盛	龍	堂			
長工振	電場替	電話大	西東	七五	七〇六	五五	六五一

此  
雙葉圖形  
業皆以  
各  
雙葉圖形



製菓製粉の機關紙

▲創刊明治四十一年七月 毎月一回發行

- ◆記事の穩健報道の迅速、共に本邦菓業界の最大權威として、今や發行部数は斯界諸新聞に冠たり
- ◆發行部数の最大多數は讀者の最大多數なるを證し、讀者の最大多數は廣告の絶大なる効果を示す
- ◆菓界に成功を贏ち得んとする者は一日も本紙と離るべからず、即ち本紙は斯業の羅針盤なれば也
- ◆本社は別に全國菓子陳列館を經營し、各地の名産菓子及製菓原料を陳列し、取引仲介の便に供す
- ◆業務の發展を望まば其製品を大都會目貫の地を占むる本館を利用し、陳列して自家の繁盛を計れ

# 東洋製菓新聞

威權大最の界菓製

●本紙一部郵税共 金一十圓  
 ●定價一ヶ年前前金 金一十圓  
 ●廣告五號活字十五字詰一行金三十錢  
 ●料金一頁金七拾圓 記事面倍額  
 ●支局 東京神田、京都御池、姫路、  
 ●所在地 北海道小樽、朝鮮京城、

發行所

大阪市北區會根崎上四丁目

東洋製菓新聞社

電話北一二九七番  
 振替大阪九六三二番

製餡業 渡邊製餡所

大阪今宮住吉街道ガード西入

創業明治三十一年

製餡の元祖

大阪市南區船出町  
南海二番踏切南入

龜石製餡所

電話南四五三〇番

各博覽會金銀牌多數受領

▲勉強の親玉

原料の撰擇を専念に

宮崎製餡所

製造に心血を注ぐは

▲配達は迅速

大阪市西區九條南通三丁目五九八

電話西四〇二九番  
振替口座大阪一六八二八番

資本金 二萬九千八百八十圓

明治三十三年 創立



臺灣黃双TAB  
臺灣車糖  
TBAIBB  
臺灣酒精T  
臺灣糖蜜

糖精  
MMO  
PPSS  
LLL  
臺灣白双TAR

東京事務所 日本橋區本石町

臺灣製糖株式會社

臺灣臺南廳打狗

神戸工場 兵庫東尻池町

資本金

七百五十萬圓



登 錄 商 標

製 品

分蜜糖及白糖

# 鹽水港製糖株式會社

工 場

新營庄工場  
岸內第一工場  
岸內第二工場  
旗尾工場

(機械能力)

一、〇〇〇噸  
五五〇噸  
七〇〇噸  
一、二〇〇噸

本 社

臺灣嘉義廳新營庄六十五番地

東京出張所

東京市日本橋區吳服町卅番地

販 賣 店

橫濱 安部商店  
神戶 鈴木商店

東京市日本橋區蠣殼町三丁目十二番地

## 大日本製糖株式會社本社出張所

電話浪花(九五八)一八四〇 二七三八  
(三三三八)四五〇四

大阪市北區若松町一番地

## 大日本製糖株式會社大阪出張所

電話北(五五)八七 長五九

大阪府下東成郡城北村大字友淵

## 大日本製糖株式會社大阪工場

電話東(長五一)二八 五一九

諸粉製造

販賣商

大阪市西區阿波座下通一丁目

德粉德商店

電話新町一四五八番  
振替大阪貳貳貳番

菓子粉製造

別製皮むき

晒餡

信州産

氷餅

正真

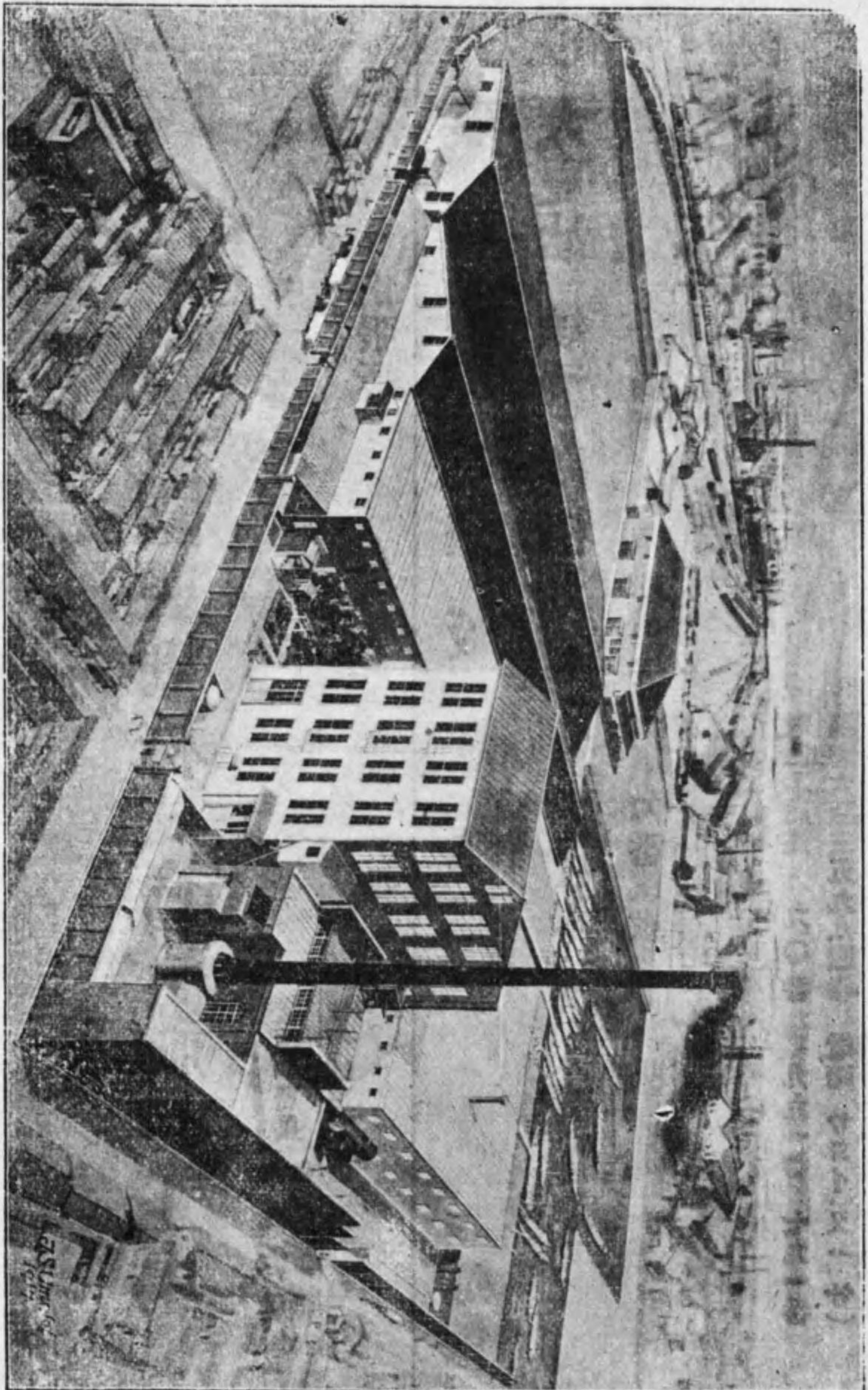
本蕨粉

卸販賣

大阪市南區問屋町

加賀清商店

電話南千四拾七番  
振替大阪貳六壹番



景全場工所粉製田增社會式株



本社 臺灣 臺中

神戶市東尻池



# 帝國製糖株式會社神戶工場

出張所 東京 銀座

電話本局長(六)九六六番  
九〇二番  
電信略號(テコ)又ハ(コ)

麥粉、麩、各種販賣  
大豆油、魚油、機械油、石油

神戶市兵庫鍛冶屋町三十四番屋敷



酒 井 商 會

電話本局長九九〇番 長九九二番 七九一番  
振替大阪三五九八四番 電略(サカイ)又ハ(サ)



本社は我國製粉業の開祖なり  
本社は設備完全なる五大工場を有す  
本社の製造力は本邦第一位に在り



東京市麴町區八重洲町

## 日本製粉株式會社

電話本局 六四六 特長四八七六番  
六四七 特長四八七七番  
四八七 特長四八七八番  
四八八 特長四八七九番

神戶市兵庫今出通三丁目一番地

兵 庫 支 店

電話一六六七 特長一九四五番  
長三三六八番

久留米市莊島町字新町三三〇番地

久 留 米 支 店

電話六八一 特長六八二番

第五回内國勸業博覽會にて 壹等賞牌受領  
東京大正博覽會にて 名譽大賞受領  
第二回神戸貿易製産品共進會にて 名譽大賞受領  
帝國菓子餡品評會にて 名譽大賞受領  
帝國製産品共進會にて 名譽大賞受領

小 麥 粉 製 造  
貿 易 商



益田太三郎商店

本店 大阪市西區岩崎町五番地

電話西長四三三番  
長四三三番  
一七九番  
振替口座大阪四四四番

支店 神戸市榮町六丁目廿三番地

電話長本局三八七一番  
三八七二番

出張所 東京市京橋區鎗屋町八番地

電話長京橋三三八八番



神戸市兵庫東尻池村字寺山東

東洋製粉株式會社

電話本局長壹八八番  
長四貳參貳番

東京市日本橋區小網町三丁目

東洋製粉株式會社東京出張所

電話浪花長四壹八八番

# 米利堅粉卸販賣

大阪市西區尼ヶ崎橋西詰

## 平野商店濱店

電話長土佐堀一〇〇四番



小麥粉 片栗澱粉  
菓子原料品一式製造

大阪市南區高津黑門市場

卸問屋 川小製粉所

川村小四郎

電略(力) 電話長南一〇六一番  
振替大阪三〇七番

菓子粉 小麥粉 澱粉

製造販賣

大阪市南區御藏跡町  
堀初橋東詰南入

白水藤吉

電話南二八九六番  
振替大阪一七二七番

# 小麥粉問屋



大坂市北區樋之上町

## 山本要助商店

電話一五五五番

株式會社 增田製粉所製  
株式會社 明治製糖製

特約販賣元

# 增田屋

增田增藏大坂支店

大坂市南區安堂寺町堀筋

電話一六六六番 一六六七番

<p>諸製販 賣造粉</p> <p>小麥糖粉 並砂糖商</p> <p>大坂市北區相生町 堀茂兵衛 電話東四九一七番</p>	<p>諸製販 賣造粉</p> <p>菓子原料 萬原粉 玉わら粉 製造卸商</p> <p>大坂市南區大寶寺町東ノ町 岡本店 電話南九六二番 振大三九八九番</p>	<p>菓子粉製造所 小麥粉甘藷粉 內雜穀類一式</p> <p>大坂市西區立賣堀南通四丁目 松浦次郎 電話新町八三七番 振大二三八一〇番</p>	<p>諸製販 賣造粉</p> <p>合資會社 吉本商店</p> <p>大坂市西區立賣堀裏町廿番地 電話新町八三二番 振大二一六九番</p>	<p>諸製販 賣造粉</p> <p>萬菓子粉 內外小麥粉 卸小賣所</p> <p>大坂市南區日本橋筋三丁目學校前 松本增藏 電話南六七〇九番</p>	<p>諸製販 賣造粉</p> <p>萬菓子粉 內外小麥粉 卸小賣所</p> <p>大坂市南區難波反物町一三五〇 溝口己之吉 電話西三七六四番</p>	<p>諸製販 賣造粉</p> <p>萬菓子粉 內外小麥粉 卸小賣所</p> <p>大坂市南區逢阪下ノ町 菅谷岩三郎 電話南六二七〇番</p>
<p>菓子粉 豆の粉 其他諸粉 製造卸販賣</p> <p>大坂市北區瀧川町一三三 矣和田吉兵衛 電話東四五九二番 振大二三九八九番</p>	<p>糯米 製糰</p> <p>大坂市西區靱北通四丁目五 宮垣由兵衛 電話土佐堀一九一八番 振大二三六五七番</p>	<p>諸製販 賣造粉</p> <p>大坂市南區難波反物町一三五〇 溝口己之吉 電話西三七六四番</p>	<p>諸製販 賣造粉</p> <p>大坂市南區難波反物町一三五〇 溝口己之吉 電話西三七六四番</p>	<p>諸製販 賣造粉</p> <p>大坂市南區難波反物町一三五〇 溝口己之吉 電話西三七六四番</p>	<p>諸製販 賣造粉</p> <p>大坂市南區難波反物町一三五〇 溝口己之吉 電話西三七六四番</p>	<p>諸製販 賣造粉</p> <p>大坂市南區難波反物町一三五〇 溝口己之吉 電話西三七六四番</p>

菓子種  
製造所  
大阪市東區清堀町四番地  
**大塩商店**

菓子種  
東京最中  
江見増次郎  
大阪市東區上本町四丁目幕之谷筋  
電車道東へ三軒目南側

戎鯛、浮物  
種菓子商  
大島重五郎  
大阪市南區松屋町末吉橋南辻角  
電話南五八七五番

菓子種  
專業  
橋本鶴松  
大阪市南區問屋町一七四

菓子種一式  
製造卸  
守安商店  
大阪市南區末吉橋筋松屋町通東入

菓子種一式  
製造商  
三谷巖  
大阪市南區瓦屋町三番町  
米加堂

於各博覽會金牌拾數個受領

高等菓子種應貴宗

MM  
大阪市南區瓦屋町二番丁十二番地東側  
**沼田菓子種商店**  
店主 沼田正義  
振替大阪三二四〇六番

古イキシヤ  
新イ種菓子  
創業明治拾壹年

大阪市南區高津西坂黒燒屋前  
**岸野虎之助**

關西に於ける

菓子種界

の老舗

泉州堺市寺地町

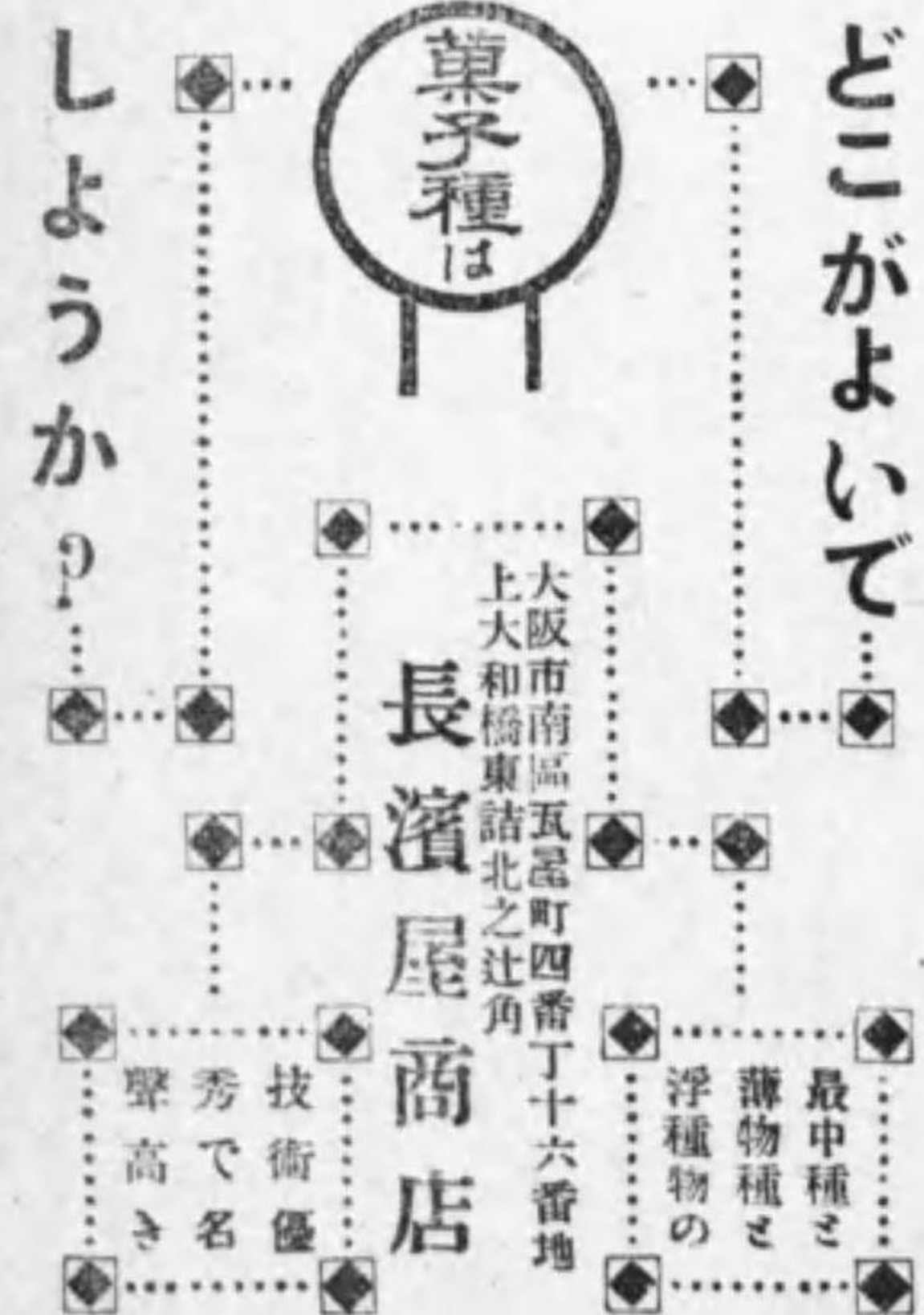
泉忠老舗

店主 淺井保吉

電話四七九番  
振替大阪二〇三七八番

菓子種  
最中種一式

大阪市南區南綿屋町八幡筋東入  
**長澤仁之助**  
振替大阪八八五二番



菓中子 製造所 種種	菓中子 製造所 種種	菓中子 製造所 種種	菓中子 製造所 種種	菓中子 製造所 種種
大阪市南區高津六番丁一一七	大阪市南區竹屋町三ッ寺筋北入	大阪市南區松屋町廿番地	大阪府西成郡今宮釜ヶ崎七一五	大阪市南區瓦屋町三番丁六五
池田治平	宮野丈吉	鳴神平三郎商店	播彌商店	清水美那吉
菓中子 製造所 種種	菓中子 製造所 種種	菓中子 製造所 種種	菓中子 製造所 種種	菓中子 製造所 種種
大阪市東區東雲町二丁目	大阪市東區船橋町城東線三番踏切西	大阪市南區大寶寺町東ノ町五五	大阪市東區谷町九丁目四番地	大阪市南區東賑町三八五
森治三郎	小川彌造	山尾龜太郎	山口利三郎	中川由松
菓中子 製造所 種種	菓中子 製造所 種種	菓中子 製造所 種種	菓中子 製造所 種種	菓中子 製造所 種種
大阪市南區瓦屋町五番丁四二				
藤田商店				

箱紙諸

菓子道具

堀丸茶堂

可刻開字菓子菓

和洋製菓器具附品

諸菓子煎餅形

TREAD MARK

堀丸茶堂本店

店主堀外松

本店 京都市二條通堺町東入



勉強の  
總理

# 本日でツタ一軒の

しひやか  
歓迎

製

菓

器

具

商

## 營業品概目

- |        |        |       |       |       |       |        |        |        |         |
|--------|--------|-------|-------|-------|-------|--------|--------|--------|---------|
| ▲鐵製煎餅型 | ▲木製菓子形 | ▲鐵製器具 | ▲鑄製器具 | ▲銅製器具 | ▲木製器具 | ▲真鍮製器具 | ▲漆器製器具 | ▲附屬品一式 | ▲東郷印イスタ |
|--------|--------|-------|-------|-------|-------|--------|--------|--------|---------|

弊店は文明的の營業法に鑑み、顧客各位の手数を省き、且つ御満足を得んが爲め、平素各種の研究を怠る事なく、販賣品の全部は十分の注意を拂ひ種類を分ちて陳列し、主要の品には最も廉價の正札を添附し、以て各位の御便益を計り居候間、當地御通行の際は御用命の有無に拘らず御立寄の上御高覧の程奉希待候

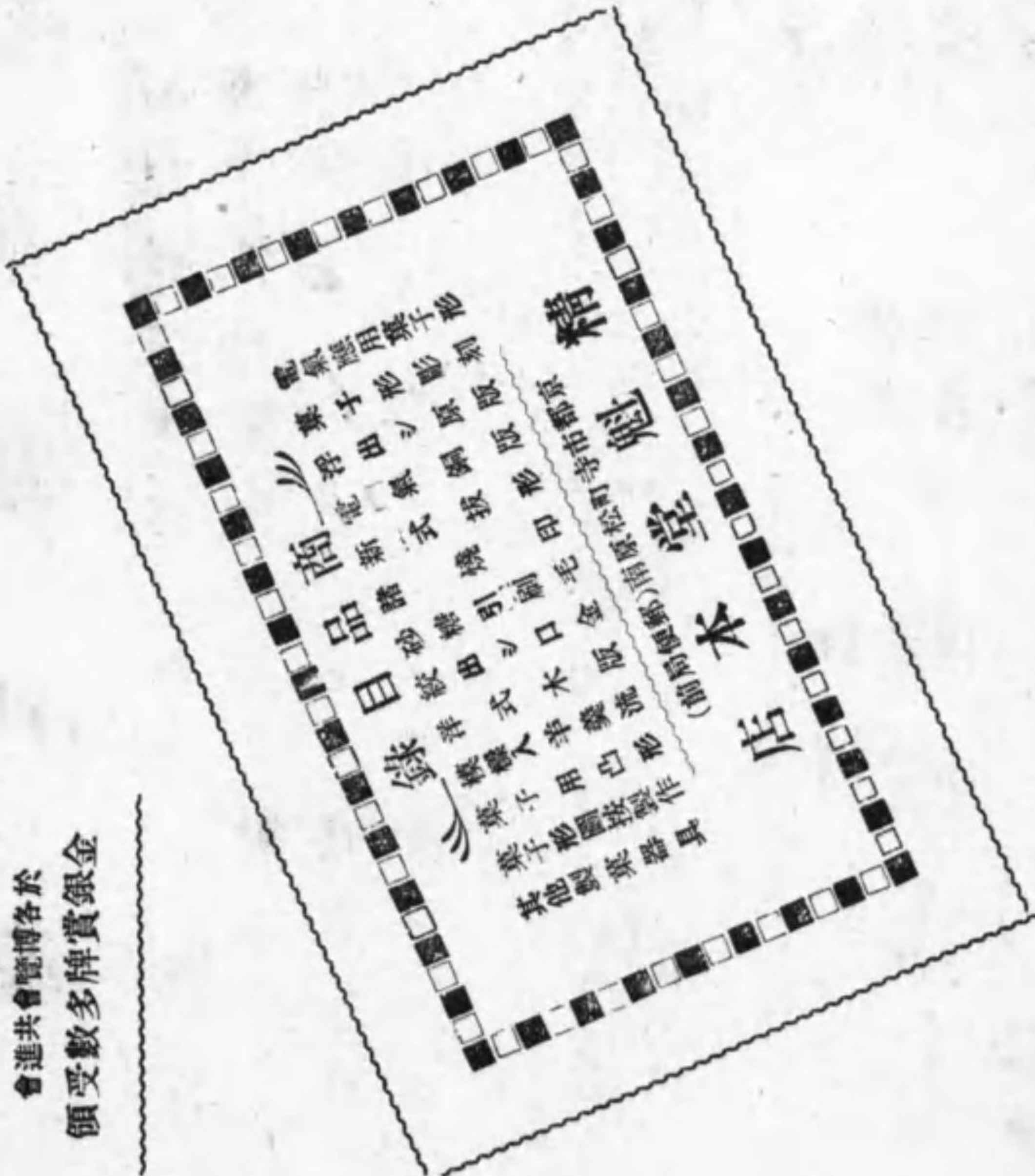
兩國電停場  
より約三丁  
淺草橋同  
より約二丁  
美倉橋  
より約一丁  
和泉橋  
より約三丁

製菓商 腰原龜吉商店

東京市神田區江川町三番地  
柏屋號

(營業品目錄御申込次第贈呈)

電話 神田一六八一番  
振替東京二九八九番



於各博覽會  
會進共  
價受數多  
牌賞銀金

●バター、ラード、ジャム  
罐詰製造業



目丁二堀丁八南區橋京市京東

部賣專一タバ牧小

番一七七二橋京話電

番二九一一一京東替振

●製菓用の原料として  
大罐入及樽入等數種あり

特許

トーラブオ元山

フ、包装ニ用ヒタル餡、菓子ハ召上ル際ニ手  
數ヲ省キ御便利ニシテ製菓製餡業者各位ノ是  
非共缺ク可カラザル良品タルコトヲ斷言ス  
衛生上絕對ニ無害ナルヲ及價格ノ低廉ナルヲ  
斷言ス  
原料ハ特ニ精選シ技術最モ卓絶セルニヨリ寒  
暑不變ナルヲ及品質ニ對シ絕對的責任ヲ負ヒ  
充分商德義ヲ重ンジ販賣スルコトヲ斷言ス  
於各博覽會 金牌多數受領  
御注意 寸法ハ大小長短御好ミ次第出來候間必  
ズ曲尺ニテ御一經數下度候見本及値段  
表御稱次第呈上致候  
新案裝飾カバハハ函ハ菓子餡ノ上  
紙又ハ盛菓子ノカバハ等ニ用ヒ最  
モ適當品タルヲ斷言ス  
專賣特許 一三六〇二號實用新案 四二二一六號  
一三六五九號實用新案 四二二〇八號  
東京府荏原郡世田谷村字油尻西町二三七  
山元商會  
山元商會  
同豊多摩郡中澁谷町二三〇  
電話世田谷二三番  
電話長芝五三四一  
販賣部

東洋元祖

砂糖物器械發明元

ドロツプス、ロール

アツプルコート

玉型、球斷器

諸製菓法ニ付萬事心得居申候間御來談  
被下度御相談ニ應ジ可申候

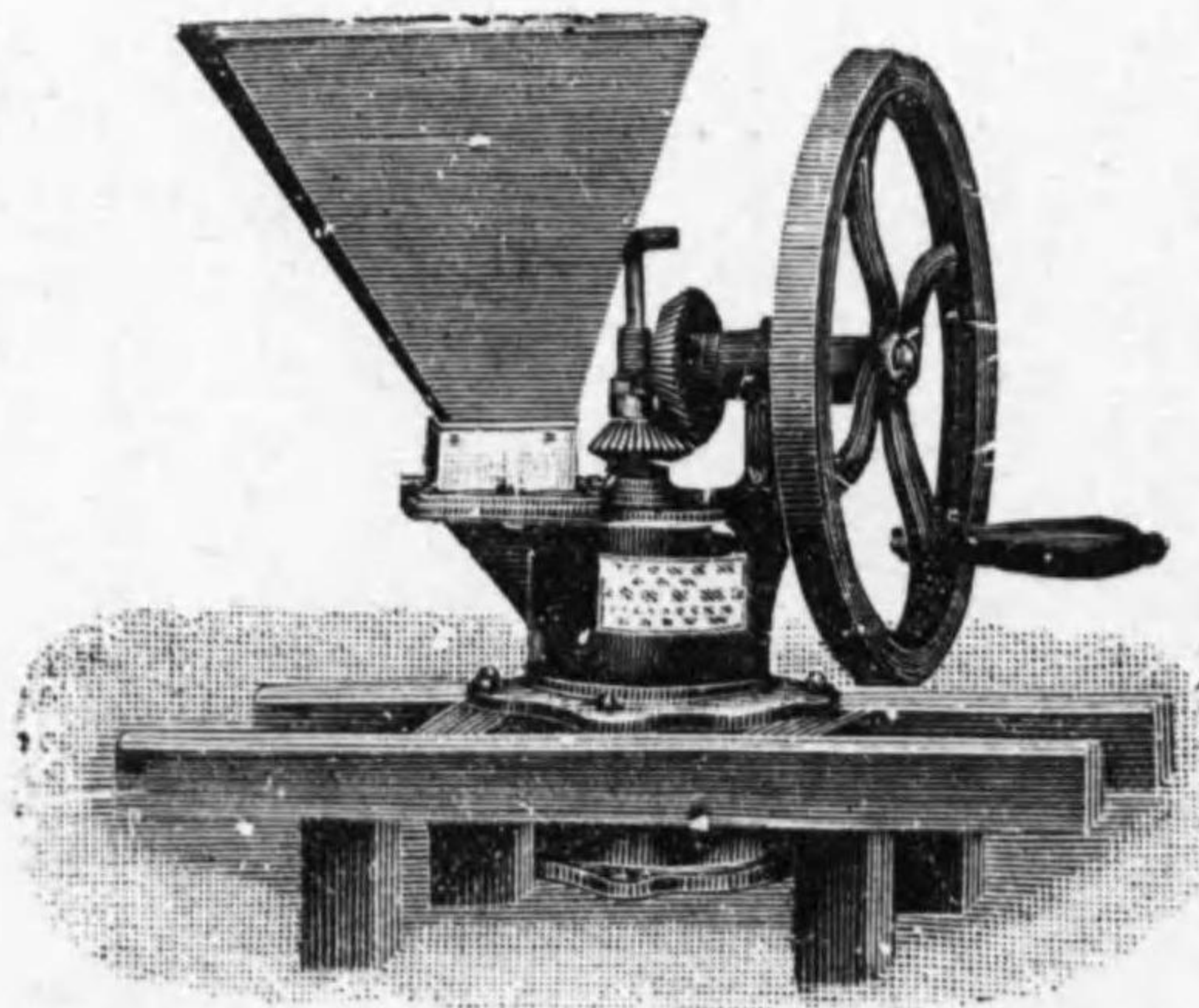
大阪市南區空堀町三十三番地  
(但御拔筋ヨリ東へ四軒目南側)

製菓器  
製作所

田中市之助

於各博覽會金銀賞牌受領

◆製餡機械之元祖◆  
錄登案新用實



本器説明書は郵券二錢を要す

大阪市東區空堀通一丁目七五

奥村商會



### 各種菓子罐製造問屋

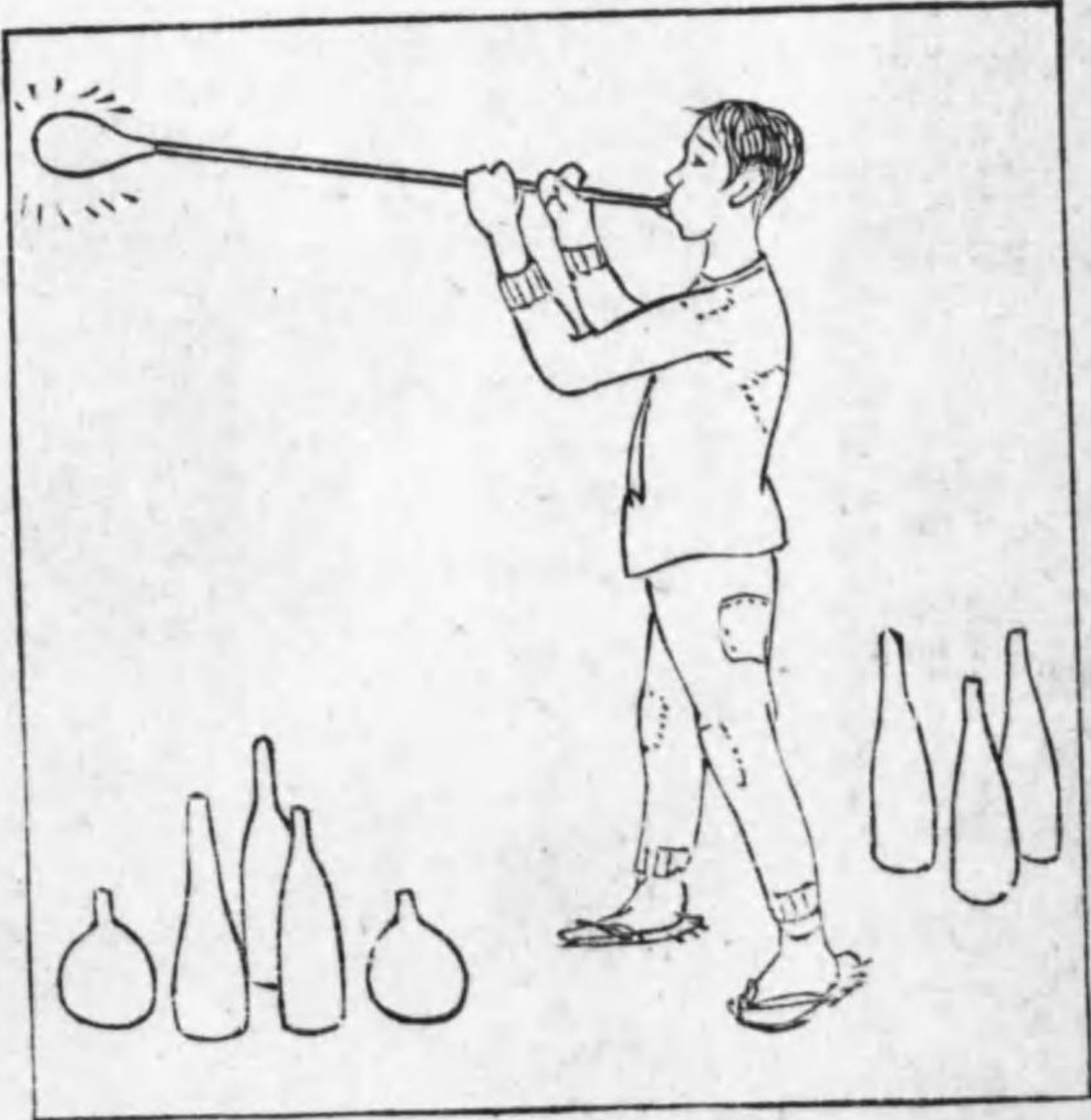


大阪市北區曾根崎中一丁目  
梅田新道交叉點北入角

酒井紋次郎

同工場

電話北一七七番  
振替大阪九五三七番



餡菓子瓶專門  
新形各種製造販賣

大阪市南區安堂寺町四丁目二六  
石田硝子製造販賣店  
振替口座大阪二七〇三番

ヤキイン

大阪市南區難波新川停留場南

若林盛雲堂

振替大阪一六一八七番

ヤキイン

大阪市南區内安堂寺町一丁目電車道

瀧野盛進堂

振替大阪一五五九八番

陸海軍諸官省  
御用達  
燒印及眞鍮印  
各金判製造元

大阪市南區三休橋停留場前

川上利進堂

振替大阪一九九六三番

製菓用  
諸機械所

大阪市南區難波稻荷町二丁目九四六

小田製作所

電話西三三五二番

菓子金型  
菓子器具  
製造販賣

大阪市南區竹屋町八幡筋北入

中居信藏

菓子鍋專門  
鍋製湯沸  
製造販賣

大阪市南區大和橋北詰西入

今來平吉

鉄力製捺蓋



胴ホ一紙製

天地鉄力製押込蓋



胴ホ一紙製

大谷式ホ一紙製

各種菓子罐 染料用罐  
美術印刷罐 化粧品罐  
漆塗着繪附罐 賣藥諸罐  
イフシ着色罐 瓶捺口類  
各種ホ一紙製 金屬製品一式

第一〇〇五號



鉄力製押込蓋



胴ホ一紙製

日英博、印度博  
米國萬博覽會  
於內地各博覽會  
名譽金牌受賞

大阪市南區笠屋町八幡筋東入

大谷正三郎

電話南一六三二番  
振替大阪四〇一七番

美術石版印刷所  
レツテル、上包紙、熨斗  
白赤水引、諸紙袋、販賣

大阪市西區新町通四丁目

廣田商舖

電話新町九七六番  
振大 一七四九七番

煎餅型、掛物型、木型  
焼印、拔型、さし各種  
其他製菓用道具一式

大阪市南區谷町七丁目一四  
但墓之谷北入西側

銑熊事 池田熊次

各博覽會共進會金銀賞牌受領

高等煎餅形製造販賣

大阪市東區北神崎町骨屋町東入

岡本信藏

鐵力菓子罐、諸罐製造

寸法意匠等は御好みに應ず  
新定價表御申越次第送呈す

大阪市南區墓之谷筋谷町東入

雨森製罐店

菓子木形彫刻司

大阪市南區鍛冶屋町八幡筋北入東側

船崎一心堂

菓子形師

大阪市南區南綿屋町三ツ寺筋西入

鈴木一心堂

食料紅各色

並ニ製菓用香料

大阪市南區心齋橋南詰一丁目東入

辻榮商店

電話南一三六八番  
振大 四四七二番

製造工場 東區味原町

食料紅各色

製菓用藥品香料

大阪市西區立賣堀北通一丁目三六

食料繪具商 菊水染本舖 眞鍋五平

電話新町一五〇八番  
振大 二七六九番

菓子用藥品  
食料繪具專業  
各種香料

大阪市南區松屋町末吉橋南入

小阪青松堂

電話南六〇二二番  
振大 五五四九番

落花生 製菓用  
ムキミ 煎餅用

三西村長藏  
大阪市北區西堀川町堀川橋西詰南入  
電話東九五四番  
振替大阪一九四二七番

製菓用 卸賣  
落花生

鈴木政三商店  
大阪市西區九條南通一丁目  
電話西四三三〇番  
振替大阪二六五四六番



(製菓用)

山武商店  
大阪市東區清水谷町電車站

食料着色料 各種

並ニイヌバタ販賣

井上清助  
大阪市西區京町堀通二丁目  
電話土佐堀一七二九番  
振替東京一六〇九二番

印猪 食料紅其他各色

確實親切を忘れず出来る限り勉強致します

西村梅次郎商店  
大阪市西區京町堀上通二丁目局前  
電話土佐堀二七二〇番  
振替大阪一〇八八一番

寒天、片栗粉、勝栗、  
干ヨモギ、氷餅、柏ノ葉、  
櫻ノ葉 一手販賣

大橋金治郎商店  
大阪市北區天神橋一丁目  
電話東六六一番  
電略(ラ)又ハ(ラハ)

ハンタ付ボール罐、菓子罐  
美術蒔繪 いぶし印刷製罐

行幸堂 木村國藏  
東京市神田區永富町四、五番地

電話神田一八五九番  
振替東京一八四二番  
電信略號(キク)  
製罐部 同神田區蠟燭町八番地

ブリキ印刷  
石版印刷業

東京市芝區神明町廿一番地

小島工場

電話芝一八一番  
振替東京三三二七番

▲商品目錄

製 菓子型彫刻  
玉子泡立器 新式拔型  
球 斷 器 搾出し口金  
テセール機 鉞力製罐  
餡締ジャッキ 意匠焼印  
人造竹の皮 極印鋼鐵版  
菓子砂糖紙袋 器械焼付版  
都熨斗水引 陶器形硝子  
レットル包紙 鎮鍮銅器物

其他和洋製菓器具包裝用具

京都市松原富小路西入

ヤマセ商會  
電話下一〇九三番 振大三三三五〇番

紙函調進  
紙匠天嶺張新進  
意匠天嶺張新進  
四季天嶺張新進

京都市室町通鍵屋町下ル  
中山精華堂  
電話下二二〇番

菓子函用天張  
掛紙函天張  
菓子紙函天張  
裝飾品類

京都市油小路六角  
森長久堂  
電話中二四二三番振大八七四五番

クレープ  
天附屬  
專賣紙張

京都市佛光寺通柳馬場東入  
谷野洋紙店  
電話下七七三番振大二五三八番

菓子木型彫刻

京都市六角堂前  
平尾精巧堂

米利堅粉販賣

京都市新町九太町角  
商號大清  
宮部商店  
電話上三四九一號

京都市名産  
夷川五色豆  
煎菓子各種

京都市夷川通柳馬場西入  
角田豆政商舖  
電話上三三〇二番振六一一九四〇番

五色豆  
六色豆  
大玉碗式  
あられ式

京都市松原通寺町東入  
豆與商店

陸海軍諸官  
省御用達  
御菓子煎餅  
用焼印製造

京都市東山線三條下ル西側  
谷村末治郎

鹽尻式速盛器

煎餅落焼類并  
汁種はやもり器  
及白模様置形

京都市三條通猪熊東入  
鹽尻峰藏  
電話上九〇五番

煎餅製  
造卸商

煎餅製  
造卸商

煎餅製  
造卸商

菓子木型彫刻  
京東櫻  
京漬師刻削

京東櫻  
京漬師刻削

多被付  
少下被付  
不迅度  
御調速  
命製  
仰候

最新なる菓子器具一式  
其他種々御好みに應ず

▲抜型切斷器  
▲落焼  
▲カステーラ  
▲銅天板

京都市南區難波元町一丁目  
新川交又點南  
本店 永野製作所  
工場 南區難波東神田町三八九  
支店 北海道小樽入船町三ノ一六

菓子木型製造及  
菓子道具販賣店

大坂市南區東賑町  
(但末吉橋東詰二丁東)  
松月堂 松田商店

各種高き煎餅用  
焼印製  
大森貞次郎

大坂市南區瓦屋町四番丁  
但松屋筋地蔵坂東入

飴瓶 菓子瓶 製造販賣

大阪市南區横堀七丁目新町橋東詰南

三好硝子製造所販賣店

電話長南一九六貳番  
振替大阪四五六九番

菓子金型一式

銅、真鍮、鐵、鋳力物

諸道具製造所

大阪市南區東清水町井池南入

龜井伊三郎

菓子木型彫刻司

大阪南區高津九番丁

但シ日本橋一丁目停留所  
東ノ辻南一丁目東側

煎餅型 燒き型 菓子道具一式  
横山筆吉



煎餅型 菓子道具 製造卸

柴峰 安川市治郎  
振替大阪三六三五番  
電話ミネシハ又(ヤス)

意匠登録六九六四番  
見本新形澤山有之候

陸海軍御用

煎餅用 菓子用 燒印製造

大阪日本橋北詰

三浦盛廣堂

電話南三四二番  
振大一二八四番

諸レツテル印刷  
菓子紙袋製造  
熨斗紙、水引、上覆紙

大阪市南區安堂寺町三丁目中橋北

竹中秀四郎商店

電話南二二六〇番  
振替大阪四七五五番

公平堂の菓子函は

世既に定評あり!

常に潤澤に取揃へ只管各位の  
御用命を待ち奉候

大阪市南區長堀橋筋一丁目

美術紙函 製造發賣元 高橋公平堂

電話南四〇五九番  
振替大阪六一五四番

全國斯業界の鼻祖

無害 諸色 食物着色料

大阪市北區舊浪花橋北詰北辻角

筑田太七商店

電話東四二四三番  
振大二四九三番

菓子屋は松屋町●坊主は寺町●菓子屋  
の真中のあつしや(長吉屋)



大阪松屋町末吉橋南

眞實薄利引な

商戰必勝の武裝は 壹年壹足の強イ〜新案一名あつしや

大阪市東區松屋町通住吉町八一  
淺田式菓子詰版  
製造發賣元  
電話南六二五五番 振大二一五三八番

大阪市南區北桃谷町五三番地  
天張更紗紙  
ケース製造元  
柏木研宏堂  
振大二六九九七番

賣れる菓子函なら  
小笠原  
大阪市東區常盤町二丁目

大阪市南區宮津町三四六  
三枝貞次郎  
電話西一八六五番 振大四一六九番

大阪市西區本田三番町九番地  
刺落花生  
味附落花生  
落花生油  
電話西一八六五番 振大四一六九番

大阪市北區東梅ヶ枝町五九七  
美術紙函商  
東淨重太郎

衛生最適  
人造竹の皮  
發賣元  
京都市三條通千本東入  
時和堂本店  
電話上一六六二番

和洋菓子器械  
附屬品一式  
大黒中入種  
及洋食器各種  
東京市淺草區藏前片町貳番地  
尾張屋號 瀨村商店  
電話下谷二七六三番  
振替口座東京二四五〇八番

人造竹皮及  
薄板類一式製造販賣  
▲見本御入用の方は金拾鈔御送付を乞ふ  
大阪市西區北堀江二丁目四番地  
隆平橋北詰百三十銀行前  
木問屋材  
花田作一郎  
長電話西一七六七番  
振替大阪二一八〇三番  
電話略(カネ)又(サ)

大阪市南區瓦屋町三番丁六番地  
菓子種 種萬事吉田商店



煎餅形種物形  
菓子形焼印  
各種製造  
大阪東區谷町三丁目三〇(但停留場前)  
形熊本店 下田熊次郎

白玉粉 上用粉 餅粉  
キビ粉 菓子粉 メリケン粉  
種々粉製造販賣

安丸山製粉所  
大阪市南區難波市場筋元町二丁目  
電話南五七六四番

●當所は多年の経験と新進の學理により  
内外諸國の特許、實用新案、意匠、商  
標の鑑定、出願、審判、告訴等工業所有  
權の獲得、保護に關する一切の事務を  
誠實熱心に取扱ふ

REGISTERED, PATENT, AGENT.  
Kaorn, Yamauchi.  
Office: 4 chome, Bakuromachi,  
Higashiku, Osaka,  
Patents, Useful Modele,  
Designs and Trade-marks.  
大阪東區博勞町四丁目  
博勞町心齋橋筋西入北側  
內外特許辨理士  
明治大學法學士  
山内香事務所  
電話南長六一八七番  
振替大阪二七八六〇番

●地方在住の諸氏に對しては通信の便法  
によりて事務を處辨し毫も不安の念な  
からしむ

保 險 種 類

尋 常 終 身 保 險  
 有 期 終 身 保 險  
 養 老 保 險  
 短 期 養 老 保 險  
 拂 達 養 老 保 險  
 利 益 附 養 老 保 險  
 配 當 附 養 老 保 險  
 營 業 資 金 保 險  
 教 育 資 金 保 險  
 結 婚 資 金 保 險

開 業 明 治 三 十 年 二 月 十 一 日  
 資 本 金 參 拾 萬 圓  
 諸 積 立 金 壹 千 百 八 拾 貳 萬 壹 千 五 百 參 拾 九 圓  
 契 約 金 額 五 千 四 百 貳 拾 七 萬 參 千 百 參 拾 八 圓  
 契 約 件 數 拾 貳 萬 六 千 八 百 六 拾 貳 件  
 創 業 以 來 支 拂 之 保 險 金 額 五 百 參 拾 參 萬 七 百 貳 圓



愛 國 生 命 保 險 株 式 會 社

本 社 東 京 市 麴 町 區 有 樂 町 三 丁 目 三 番 地 電 新 橋 長 二 〇 〇 一 五 五 迄  
 支 社 大 阪 市 東 區 高 麗 橋 通 一 丁 目 電 本 局 長 一 三 六 八 三  
 支 部 京 都、福 岡、古 屋、金 澤、廣 島、仙 臺  
 出 張 所 甲 府、鹿 兒 島、橫 濱、岡 山、靜 岡、京 城  
 所 在 地  
 代 理 店 全 國 及 滿 洲 各 地

588.3

T.92



終