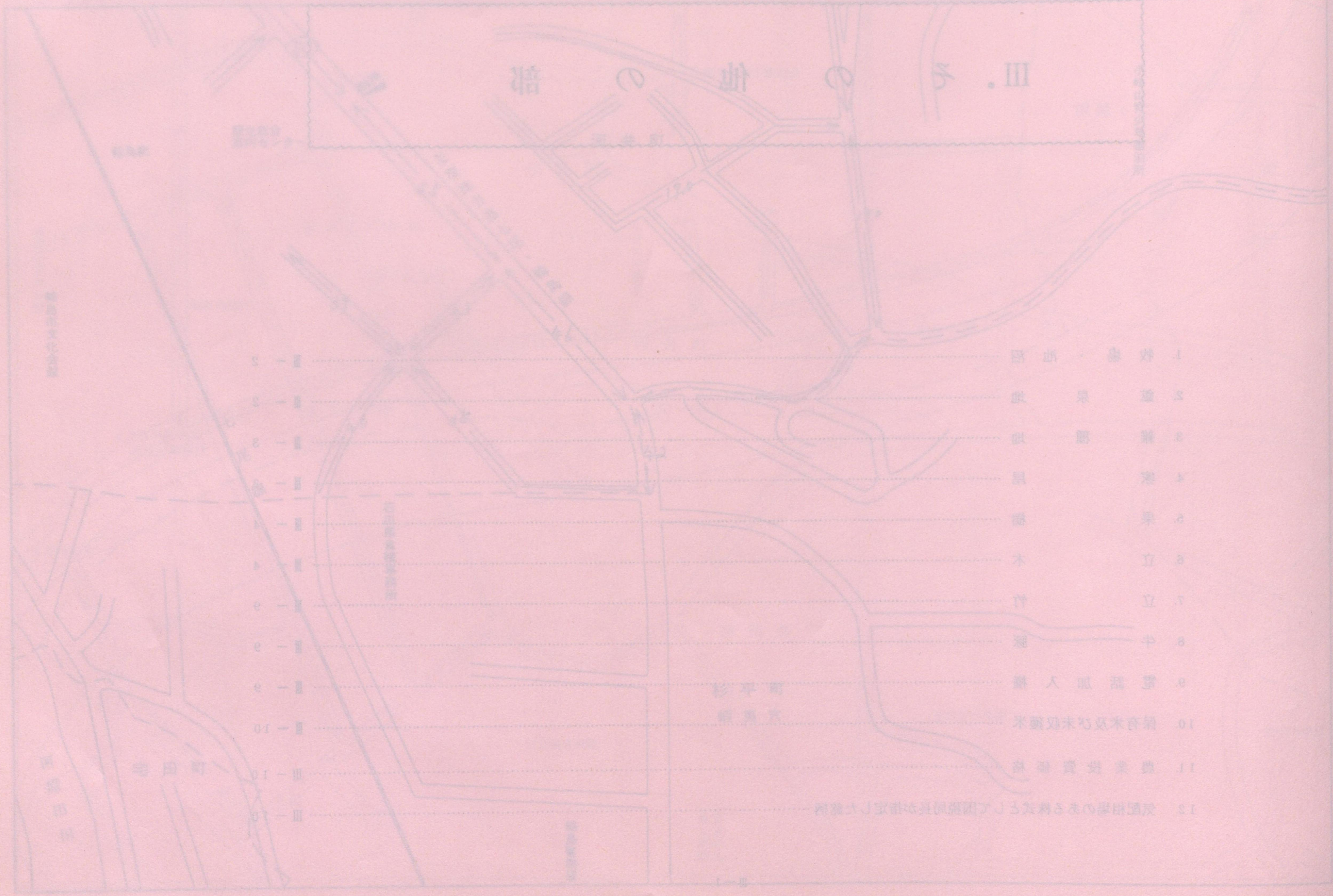


# Ⅲ. そ の 他 の 部

1. 牧場・池沼	.....	Ⅲ - 2
2. 鉱泉地	.....	Ⅲ - 2
3. 雑種地	.....	Ⅲ - 3
4. 家屋	.....	Ⅲ - 3
5. 果樹	.....	Ⅲ - 4
6. 立木	.....	Ⅲ - 4
7. 立竹	.....	Ⅲ - 9
8. 牛豚	.....	Ⅲ - 9
9. 電話加入権	.....	Ⅲ - 9
10. 保有米及び未収獲米	.....	Ⅲ - 10
11. 農業投資価格	.....	Ⅲ - 10
12. 気配相場のある株式として国税局長が指定した銘柄	.....	Ⅲ - 10







- 1 陸 橋 橋 脚
- 2 陸 橋 橋 脚
- 3 陸 橋 橋 脚
- 4 陸 橋 橋 脚
- 5 陸 橋 橋 脚
- 6 陸 橋 橋 脚
- 7 陸 橋 橋 脚
- 8 陸 橋 橋 脚
- 9 陸 橋 橋 脚
- 10 陸 橋 橋 脚
- 11 陸 橋 橋 脚
- 12 陸 橋 橋 脚



1. 牧場・池沼

牧場・池沼の価額は、それらの土地の所在に応じて純原野、中間原野、市街地原野の定めを準用して評価する。

2. 鉱泉地

鉱泉地の価額は、原則として、1筆を単位として次の算式によって計算した金額により評価する。

(算式)

基本価額(230万円)×温泉地指数×ゆう出量指数=鉱泉地の価格

温泉地指数表

県名	署名	温泉地名	指数	県名	署名	温泉地名	指数
石川	金沢	湯涌	0.45	福井	敦賀	トシネル	0.30
		深谷	0.30			虹ヶ島	0.20
	松任	桑島	0.10			日向	0.15
		中宮	0.25			早瀬	0.30
		岩間	0.10			久々子	0.20
		手取	0.10			小浜	河内
	小松	山中	1.80	富山	山田	0.35	
		山代	2.50		下ノ茗	0.10	
		魚津	片山津	2.30	宇奈月	1.10	
			粟津	1.00	小川	0.40	
辰ノ口			0.40	金太郎	0.30		
北山			0.15	高岡	太閤山	0.15	
七尾	和倉	1.70	山	湯谷	0.10		
	三国	芦原		1.60	大牧	0.20	
大野		鳩ヶ湯	0.10	砺波	寺尾	0.10	
	井武生	上河内	0.10		林道	0.10	
下新庄		0.10	庄川		0.15		
玉川		0.20					

(注) その他の温泉地(一般にいう鉱泉を含む。)指数は、上表に比準して定める。

ゆう出量指数表

1分当りゆう出量(ℓ)		指数	1分当りゆう出量(ℓ)		指数
9未満		0.30	736以上	772未満	10.50
9以上	16未満	0.35	772 "	808 "	11.00
16 "	23 "	0.40	808 "	844 "	11.50
23 "	31 "	0.45	844 "	880 "	12.00
31 "	38 "	0.50	880 "	916 "	12.50
38 "	45 "	0.60	916 "	952 "	13.00
45 "	52 "	0.70	952 "	988 "	13.50
52 "	59 "	0.80	988 "	1,024 "	14.00
59 "	67 "	0.90	1,024 "	1,060 "	14.50
67 "	79 "	1.00	1,060 "	1,096 "	15.00
79 "	97 "	1.25	1,096 "	1,132 "	15.50
97 "	115 "	1.50	1,132 "	1,168 "	16.00
115 "	133 "	1.75	1,168 "	1,204 "	16.50
133 "	151 "	2.00	1,204 "	1,240 "	17.00
151 "	169 "	2.25	1,240 "	1,276 "	17.50
169 "	196 "	2.50	1,276 "	1,312 "	18.00
196 "	232 "	3.00	1,312 "	1,348 "	18.50
232 "	268 "	3.50	1,348 "	1,384 "	19.00
268 "	304 "	4.00	1,384 "	1,420 "	19.50
304 "	340 "	4.50	1,420 "	1,456 "	20.00
340 "	376 "	5.00	1,456 "	1,492 "	20.50
376 "	412 "	5.50	1,492 "	1,528 "	21.00
412 "	448 "	6.00	1,528 "	1,564 "	21.50
448 "	484 "	6.50	1,564 "	1,600 "	22.00
484 "	520 "	7.00	1,600 "	1,636 "	22.50
520 "	556 "	7.50	1,636 "	1,672 "	23.00
556 "	592 "	8.00	1,672 "	1,708 "	23.50
592 "	628 "	8.50	1,708 "	1,744 "	24.00
628 "	664 "	9.00	1,744 "	1,780 "	25.00
664 "	700 "	9.50	1,780 "		
700 "	734 "	10.00			

- (注) 1. 本表の1分当りゆう出量(ℓ)は、その鉱泉地の1分当りのゆう出量に付表(温度に応ずるゆう出量補正率表)に掲げるその温泉の温度に応ずる補正率を乗じて算出した補正後のゆう出量によるのであるから留意すること。この場合において、ゆう出量が多量であるため、その一部を放棄しているものにあつては、その余剰量を除いた数量によって算定したものによるものとし、非自噴の鉱泉地については、1日の揚湯量をその揚湯時間(分)で除して得た数量による。
2. 枯渇した鉱泉地又は未利用の鉱泉地のゆう出量指数は、それぞれ0.3又は0.5とする。



付 表

温度に応ずるゆう出量補正率表

温 度	補 正 率	温 度	補 正 率
25 度 未 満	0.20	60 度 以 上 65 度 未 満	1.10
25 度 以 上 30 度 未 満	0.35	65 " 70 "	1.15
30 " 35 "	0.50	70 " 75 "	1.20
35 " 40 "	0.65	75 " 80 "	1.25
40 " 45 "	0.80	80 " 85 "	1.30
45 " 50 "	0.90	85 " 90 "	1.35
50 " 55 "	1.00	90 " 95 "	1.40
55 " 60 "	1.05	95 "	1.45

3. 雑 種 地

(1) 雑種地の意義

雑種地とは、宅地・農地・塩田・鉱泉地・池沼・山林・牧場・原野以外の土地でゴルフ場・遊園地・運動場・野球場・テニスコート・採氷地貯雪場・貯木場・あみ干場・稲干場・発電所敷地・鉄塔敷地・水路敷地・砂地・土取場跡・ドック引込線敷地・鉄道用地・青空駐車場などをいう。

(2) 雑種地の評価方式

雑種地の評価は次の区分に従い、それぞれに掲げる方式によって評価する。

イ ゴルフ場等の用に供する雑種地

ゴルフ場・遊園地・運動場・競馬場その他これらに類似する施設の用に供する土地の価額は、その土地を課税時期において有償取得するとした場合に見込まれる取得価額（芝購入費および芝植付費を含まない。）を基とし、そのゴルフ場等の位置、利用状況等を考慮して評定した価額によって評価する。

ロ 鉄 軌 道 用 地

鉄道または軌道の用に供する土地の価額は、その鉄軌道用地に沿接する土地の価額の3分の1に相当する金額によって評価する。この場合における「その鉄軌道用地に沿接する土地の価額」は、その鉄軌道用地をその沿接する土地の地目、価額の相違等に基づいて区分し、その区分した鉄軌道用地に沿接するそれぞれの土地の価額を考慮して評定した価額の合計額。

ハ イ、ロ以外の雑種地

雑種地の現況に応じ類似する付近の土地の評価方法に準じて評価する。

4. 家 屋

- (1) 家屋の評価は、原則として固定資産税評価額に1.0倍した価額によって評価する。
- (2) 貸付家屋については、自家用家屋の評価額から100分の30（借家権相当額）を控除した価額とする。
- (3) 課税時期において現に建築中の家屋の価額は、その家屋の費用現価（課税時期までに投下した費用の額を課税時期に引直した額の合計額をいう。）の100分の70に相当する価額によって評価する。
- (4) 付属設備等の評価は、次に掲げる区分に従い、それぞれ次に掲げるところによる。

イ 家屋と構造上一体となっている設備

家屋の所有者が有する電気設備（ネオンサイン、投光器、スポットライト、電話機、電話交換機及びタイムレコーダ等を除く。）、ガス設備、衛生設備、給排水設備、温湿度調整設備、消火設備、避雷針設備、じんかい処理設備等で、その家屋に取付けられ、その家屋と構造上一体となっているものについては、その家屋の価額に含めて評価する。

ロ 門、へい等の設備

門、へい、外井戸、屋外じんかい処理設備等の付属設備の価額は、その付属設備の再建築価額（課税時期においてその財産を新たに建築又は設備するために要する費用の額の合計額をいう。）から経過年数に応ずる減価の額を控除した価額を基とし、家屋の価額との均衡を考慮して評価する。

ハ 庭 園 設 備

庭園設備（庭木、庭石、あずまや、庭池等をいう。）の価額は、その庭園設備の調達価額（課税時期においてその財産の現況により取得する場合の価額をいう。）の100分の70に相当する価額によって評価する。



5. 果 樹

果樹の標準価額表

(10アール当り)

樹 種	県 別	幼 齢 樹		成 熟 樹 期 (青 年 期)		成 熟 樹 期 (壮 年 期)		老 齢 樹	
		年 生	価 額	年 生	価 額	年 生	価 額	年 生	価 額
りんご	全 管	1~5年	20	11~14	65	15~25	90	26~35年	66
		6~10	40					36~	42
ぶどう	全 管	1~3	19	7~9	70	10~20	95	21~25	65
		4~6	44					26~	35
もも	全 管	1~5	17	6~9	54	10~15	75	16~20	52
								21~	30
なし	全 管	1~5	25	11~14	120	15~20	165	21~30	110
		6~10	70					31~	67
茶	全 管	1~5	16	13~18	40	19~35	45	36~40	35
		6~12	32					41~	25

[注] 1. なし(長十郎等在来種)の標準価額の適用にあたっては、その価額の100分の30の範囲内で相当と認める金額を減算した金額によることができる。

2. 標準価額の適用にあつては、果樹畑の地利(出荷の便否)及び地味(果樹畑の肥せき)に応じ、それぞれの標準価額の100分の20の範囲内で増減を行うことができる。

6. 立 木

(1) 立木1ヘクタール当り標準価額表

樹齡	樹種	杉	ひのき	あて	松	雑木
1		190千円	230千円	230千円	75千円	2千円
2		215	250	251	87	2
3		221	256	258	89	2
4		230	265	268	91	3
5		240	277	281	95	4
6		256	289	295	100	4
7		271	308	316	105	5
8		291	327	337	111	7
9		312	346	359	118	8
10		334	371	387	125	10
11		362	396	416	134	11
12		390	428	451	143	13

◎は標準伐期

樹齡	樹種	杉	ひのき	あて	松	雑木
13		421千円	460千円	487千円	153千円	15千円
14		456	491	522	164	17
15		492	529	565	175	20
16		530	567	608	188	22
17		573	611	657	202	25
18		616	655	707	215	28
19		662	699	757	230	31
20		713	750	814	246	34
21		764	800	871	263	37
22		817	857	935	280	41
23		873	914	999	298	44
24		931	971	1,063	316	48
25		995	1,034	1,134	337	52
26		1,058	1,097	1,205	357	56
27		1,124	1,166	1,283	378	61
28		1,192	1,236	1,361	400	65
29		1,264	1,305	1,439	423	70
30		1,338	1,380	1,425	447	◎ 75
31		1,417	1,457	1,610	472	76
32		1,495	1,539	1,703	497	78
33		1,577	1,620	1,795	523	80
34		1,660	1,703	1,887	550	81
35		1,747	1,791	1,987	578	82
36		1,836	1,879	2,086	607	84
37		1,927	1,974	2,190	636	86
38		2,021	2,068	2,300	666	88
39		2,118	2,163	2,406	697	90
40		2,217	2,264	2,520	729	91
41		2,318	2,365	2,634	761	93
42		2,422	2,504	2,755	795	95
43		2,529	2,580	2,876	829	97
44		2,638	2,687	2,997	864	99
45		◎ 2,750	2,801	3,125	◎ 900	100
46		2,805	2,914	3,253	918	103
47		2,860	3,034	3,388	936	105



樹齡	樹種	杉	ひのき	あて	松	雑木
48		2,918千円	3,154千円	3,523千円	955千円	107千円
49		2,976	3,274	3,658	974	109
50		3,036	◎3,400	◎3,800	994	111
51		3,097	3,468	3,876	1,013	
52		3,157	3,760	3,952	1,033	
53		3,220	3,607	4,032	1,054	
54		3,286	3,679	4,112	1,076	
55		3,350	3,754	4,195	1,096	
56		3,443	3,828	4,279	1,119	
57		3,487	3,903	4,362	1,141	
58		3,556	3,981	4,450	1,164	
59		3,627	4,063	4,541	1,187	
60		3,699	4,141	4,628	1,211	
61		3,773	4,226	4,723	1,235	
62		3,850	4,311	4,818	1,260	
63		3,927	4,396	4,913	1,285	
64		4,004	4,485	5,012	1,310	
65		4,084	4,573	5,111	1,337	
66		4,166	4,665	5,214	1,364	
67		4,249	4,760	5,320	1,391	
68		4,334	4,855	5,426	1,418	
69		4,422	4,950	5,533	1,447	
70		4,510	5,049	5,643	1,476	
71		4,601	5,151	5,757	1,506	
72		4,692	5,253	5,871	1,535	
73		4,788	5,358	5,989	1,567	
74		4,881	5,467	6,110	1,598	
75		4,980	5,576	6,232	1,630	

(2) 立木の評価基準諸表

イ. 地味級判定

杉 (平均1本当り立木材積)

樹齡	上級	中級	下級
15 (14~17) 年	m <sup>3</sup> 超 0.07	m <sup>3</sup> 以下 m <sup>3</sup> 以上 0.07~0.05	m <sup>3</sup> 未滿 0.05
20 (18~22)	0.13	0.13~0.09	0.09
25 (23~27)	0.20	0.20~0.14	0.14
30 (28~32)	0.27	0.27~0.19	0.19
35 (33~37)	0.34	0.34~0.24	0.24
40 (38~42)	0.41	0.41~0.29	0.29
45 (43~47)	0.48	0.48~0.34	0.34
50 (48~52)	0.54	0.54~0.38	0.38
55 (53~57)	0.60	0.60~0.42	0.42
60 (58~62)	0.65	0.65~0.46	0.46
65 (63~67)	0.70	0.70~0.49	0.49
70 (68~70)	0.74	0.74~0.52	0.52
地味級の割合	1.3	1.0	0.6

松 (平均1本当り立木材積)

樹齡	上級	中級	下級
15 (14~17) 年	m <sup>3</sup> 超 —	m <sup>3</sup> 以下 m <sup>3</sup> 以上 —	m <sup>3</sup> 未滿 —
20 (18~22)	0.11	0.11~0.08	0.08
25 (23~27)	0.15	0.15~0.11	0.11
30 (28~32)	0.19	0.19~0.14	0.14
35 (33~37)	0.24	0.24~0.17	0.17
40 (38~42)	0.27	0.27~0.19	0.19
45 (43~47)	0.31	0.31~0.22	0.22
50 (48~52)	0.33	0.33~0.23	0.23
55 (53~57)	0.36	0.36~0.25	0.25
60 (58~62)	0.39	0.39~0.27	0.27
65 (63~67)	0.41	0.41~0.29	0.29
70 (68~70)	0.42	0.42~0.30	0.30
地味級の割合	1.3	1.0	0.6



ひのき・あて (平均1本当り立木材積)

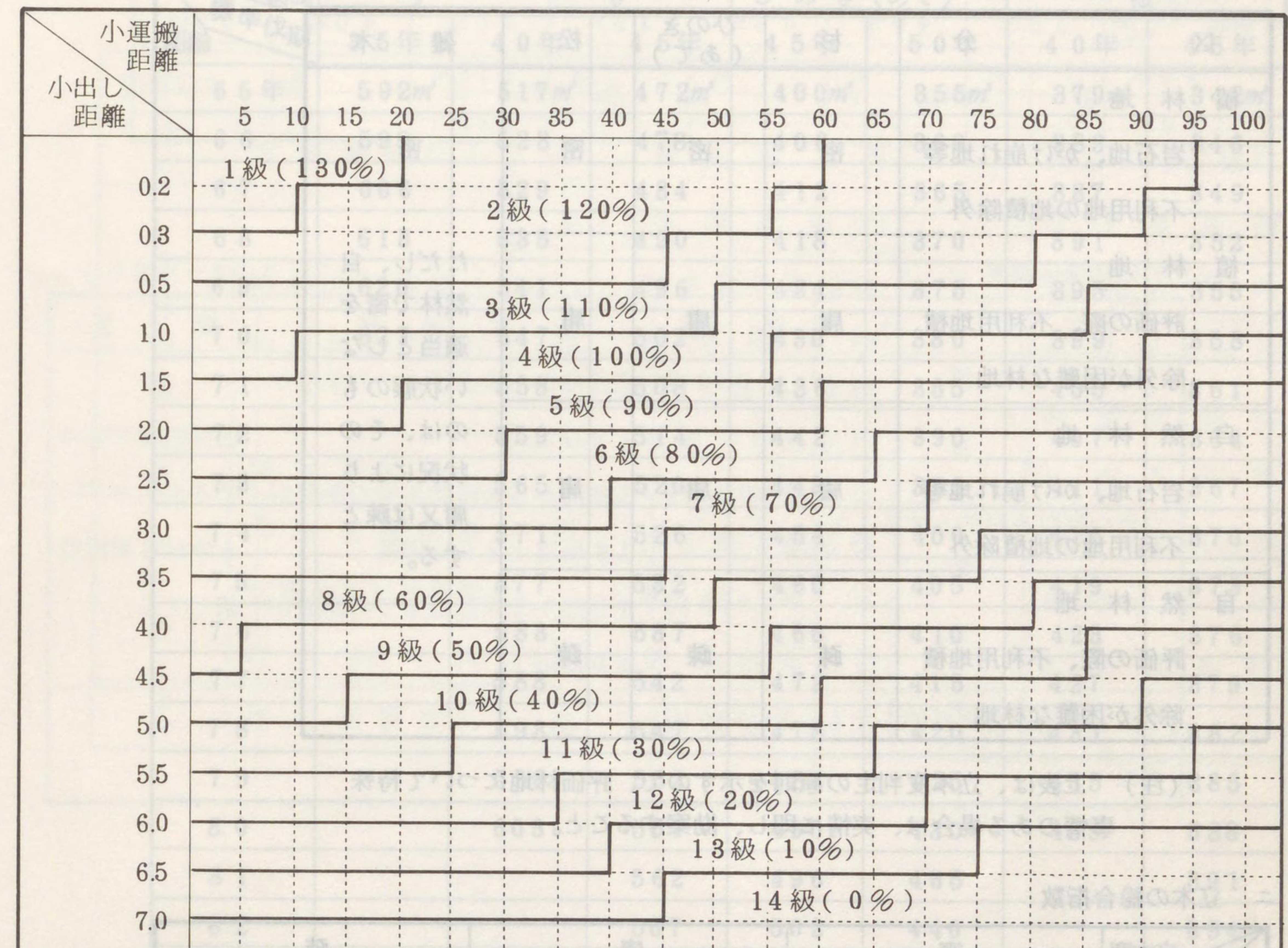
樹 齢	上 級	中 級	下 級
年	m <sup>2</sup> 超	m <sup>2</sup> 以下 m <sup>2</sup> 以上	m <sup>2</sup> 未滿
15 (14~17)	0.05	0.05~0.03	0.03
20 (18~22)	0.10	0.10~0.07	0.07
25 (23~27)	0.16	0.16~0.11	0.11
30 (28~32)	0.22	0.22~0.15	0.15
35 (33~37)	0.27	0.27~0.19	0.19
40 (38~42)	0.32	0.32~0.22	0.22
45 (43~47)	0.37	0.37~0.26	0.26
50 (48~52)	0.41	0.41~0.29	0.29
55 (53~57)	0.45	0.45~0.31	0.31
60 (58~62)	0.48	0.48~0.33	0.33
65 (63~67)	0.51	0.51~0.36	0.36
70 (68~70)	0.54	0.54~0.38	0.38
地味級の割合	1.3	1.0	0.6

雑 木 (1ヘクタール当りの立木材積)

樹 齢	上 級	中 級	下 級
年	m <sup>2</sup> 超	m <sup>2</sup> 以下 m <sup>2</sup> 以上	m <sup>2</sup> 未滿
10 (8~12)	2.6	2.6~1.4	1.4
15 (13~17)	5.1	5.1~2.8	2.8
20 (18~22)	8.6	8.6~4.6	4.6
25 (23~27)	11.6	11.6~6.3	6.3
30 (28~32)	14.6	14.6~7.9	7.9
35 (33~37)	17.2	17.2~9.3	9.3
40 (38~42)	19.5	19.5~10.5	10.5
45 (43~47)	21.3	21.3~11.5	11.5
50 (48~50)	22.9	22.9~12.3	12.3
地味級の割合	1.3	1.0	0.6

ロ. 地利級判定表

(距離単位・キロメートル)



(注) 小出し距離は、ケーブルの架設を想定した場合における伐採地から木寄場及び木寄場から小運搬道路までの各最短直距離の合計額を求めること。

14級に該当する場合であっても採算林のときは13級として評価すること。



ハ 立木度判定表

区分	杉	ひのき (あて)	松	雑木
植林地 岩石地、がけ崩れ地等 不利用地の地積除外	密	密	密	密
植林地 評価の際、不利用地積 除外が困難な林地	庸	庸	庸	ただし、自然林で密を 適当としない状態のものは、その 状況により庸又は疎とする。
自然林地 岩石地、がけ崩れ地等 不利用地の地積除外	庸	庸	庸	
自然林地 評価の際、不利用地積 除外が困難な林地	疎	疎	疎	

(注) 上表は、立木度判定の原則を示すので、評価林地について特殊事情のある場合は、実情に即し、勘案すること。

ニ 立木の総合指数

立木度 地味級	密			庸			疎		
	上	中	下	上	中	下	上	中	下
1	165	130	75	135	100	60	100	75	45
2	155	120	70	120	90	55	90	70	40
3	140	110	65	110	85	50	85	65	35
4	130	100	60	100	80	45	75	60	35
5	115	90	55	90	70	40	70	50	30
6	100	80	45	80	60	35	60	45	25
7	90	70	40	70	55	30	50	40	25
8	75	60	35	60	45	25	45	35	20
9	65	50	30	50	40	20	35	30	15
10	50	40	20	40	30	15	30	20	10
11	35	30	15	30	20	13	20	15	10
12	25	20	10	20	15	8	15	10	5
13	13	10	5	10	8	4	8	5	3

ホ 毎木調査等により評価する場合の立木の評価上の総合指数

(樹齢15年に満たない場合を除く。)

立木の評価に際し、その山林について毎木調査等を実施した場合の総合指数については、前表の「立木の総合指数表」によらず、次の算式により求めること。

$$\left( \frac{\text{1ヘクタール当り  
実地調査の立木材積}}{\text{1ヘクタール当り  
標準材積(次表)}} \right) \times \text{地味級} = \text{総合指数}$$

(注)

1. 地味級及び立木度の数値は5%止めとし、5%未満の端数は切捨てる。
2. 総合指数は、算出された数値が15%以上となる場合は5%止めとし、5%未満の端数は切捨て、15%未満となる場合は1%止めとし、1%未満の端数は切捨てる。
3. 雑木を除く。

(次表) 標準立木材積表

樹種 標準伐期 樹齢	す ぎ			ひ の き (あて)		松	
	35年	40年	45年	45年	50年	40年	45年
15年	73m <sup>3</sup>	57m <sup>3</sup>	34m <sup>3</sup>	22m <sup>3</sup>	20m <sup>3</sup>	54m <sup>3</sup>	48
16	90	72	47	32	29	64	57
17	106	86	60	42	38	74	65
18	121	100	72	52	46	83	73
19	136	113	84	62	54	92	81
20	151	126	96	71	62	101	89
21	165	139	108	80	70	110	97
22	179	151	120	89	78	118	104
23	193	163	131	98	86	126	111
24	206	175	142	107	94	134	118
25	219	187	153	116	102	142	125
26	232	198	164	125	110	150	132
27	245	209	175	134	118	158	139
28	257	220	185	143	126	166	146
29	269	231	195	152	133	174	153
30	281	242	205	160	140	182	160



樹種 標準伐期 樹齡	す			ぎ		ひのき(あて)		松	
	35年	40年	45年	45年	50年	40年	45年	40年	45年
31年	293m <sup>2</sup>	252m <sup>2</sup>	215m <sup>2</sup>	168m <sup>2</sup>	147m <sup>2</sup>	189m <sup>2</sup>	167m <sup>2</sup>		
32	304	262	225	176	154	196	174		
33	315	272	235	184	161	203	180		
34	326	282	244	192	168	210	186		
35	337	292	253	200	175	217	192		
36	346	301	262	208	182	224	198		
37	355	310	271	216	189	231	204		
38	364	319	280	224	196	238	210		
39	373	328	289	232	203	245	216		
40	382	337	297	240	210	252	222		
41	391	345	305	248	217	258	228		
42	400	353	313	256	224	264	234		
43	409	361	321	264	231	270	240		
44	418	369	329	272	238	276	246		
45	427	377	337	280	245	282	252		
46	436	385	344	286	252	288	257		
47	445	393	351	292	259	294	262		
48	454	401	358	298	266	300	267		
49	463	409	365	304	273	306	272		
50	472	417	372	310	280	311	277		
51	481	424	379	316	285	316	282		
52	490	431	386	322	290	321	287		
53	499	438	393	328	295	326	292		
54	508	445	400	334	300	331	297		
55	517	452	407	340	305	336	302		
56	525	459	414	346	310	341	306		
57	533	466	421	352	315	346	310		
58	541	473	428	358	320	351	314		
59	549	480	435	364	325	355	318		
60	557	487	442	370	330	359	322		
61	564	493	448	376	335	363	326		
62	571	499	454	382	340	367	330		
63	578	505	460	388	345	371	334		
64	585	511	465	394	350	375	338		

樹種 標準伐期 樹齡	す			ぎ		ひのき(あて)		松	
	35年	40年	45年	45年	50年	40年	45年	40年	45年
65年	592m <sup>2</sup>	517m <sup>2</sup>	472m <sup>2</sup>	400m <sup>2</sup>	355m <sup>2</sup>	379m <sup>2</sup>	342m <sup>2</sup>		
66	599	523	478	406	360	383	346		
67	606	529	484	412	365	387	349		
68	613	535	490	418	370	391	352		
69	620	541	496	424	375	395	355		
70	627	547	502	430	380	399	358		
71		553	508	436	385	403	361		
72		559	514	442	390	407	364		
73		565	520	448	395	411	367		
74		571	526	454	400	415	370		
75		577	532	460	405	419	373		
76		583	537	466	410	423	376		
77		588	542	472	415	427	379		
78		593	547	478	420	431	382		
79		598	552	484	425	435	385		
80		603	557	490	430	439	388		
81			562	496	435		391		
82			567	502	440		394		
83			572	508	445		397		
84			577	514	450		400		
85			582	519	455		403		
86			587	524	460		406		
87			592	529	465		409		
88			597	534	470		412		
89			602	539	475		415		
90			606	544	480		418		
91					485				
92					490				
93					494				
94					498				
95					502				
96					506				
97					510				
98					514				



樹種 標準伐期	す ぎ			ひ の き (あて)		松	
	35年	40年	45年	45年	50年	40年	45年
99年	m <sup>3</sup>	m <sup>3</sup>	m <sup>3</sup>	m <sup>3</sup>	518m <sup>3</sup>	m <sup>3</sup>	m <sup>3</sup>
100					522		

### 7. 立 竹

立竹の標準価額表

(10アール当り)

区 分	価 額	適 用 地 域	摘 要
立竹の採取を目的とするもの	21,000円	生産地から集産地までの距離が 12km未満	放任竹林で雑木
	15,000円	生産地から集産地までの距離が 12km以上20km未満	や不良竹の多い ものは3割程度
	9,000円	生産地から集産地までの距離が 20km以上	減とする。
タケノコの採取を目的とするもの	20,000円		

### 8. 牛 豚

牛豚の標準価額

種類別	区 分	評 価 額	備 考
乳 牛	生後6か月未満	50,000円	種牛、種馬、競走馬については精通者の意見等を参しゃくして評価する。
	6か月～2年6か月未満	100,000	
	2年6か月～5年未満	200,000	
肉 用 牛	5 年 以 上	100,000	種豚については、精通者の意見等を参しゃくして評価する。
	生後6か月未満	50,000	
	6か月～1年未満	80,000	
豚	1年～2年6か月未満	120,000	6か月以上
	2年6か月～5年未満	140,000	
	5 年 以 上	90,000	
豚	生後4か月未満	9,000	9,000
	4か月～6か月未満	11,000	
	6 月 以 上	22,000	

### 9. 電 話 加 入 権

電話加入権の標準価額

(1加入当り)

適 用 地 域	標 準 価 額
全 管	53,000円

(注) 共同電話加入権の価額は標準価額の50%とする。



10. 保有米及び未収獲米

(1) 保有米の価格

(100kg当り)

年分 県名	昭和56年分	昭和57年分	昭和58年分
石川県			
福井県	27,200円	27,200円	27,200円
富山県			

(2) 未収獲米の価額

課税時期後3か月以内に収獲すると予想される未収獲米の計算は、保有米価額に次の割合を乗じて計算した価額で評価する。

課税時期後	1か月以内	100分の70
〃	2か月以内	100分の60
〃	3か月以内	100分の50

11. 昭和58年分農業投資価格

(10アール当り)

適用地域	地目	田	畑
全	管	590 円	260 円

農地等を相続又は遺贈により取得した相続人が、その取得した農地等について引続いて農業を営む場合には、相続した農地等の価額のうち、この表に定める農業投資価格を超える部分に対応する相続税の納税が猶予される。

12. 気配相場のある株式として国税局長が指定した銘柄

国税局名	銘柄	国税局名	銘柄	国税局名	銘柄
東京	指定銘柄なし	名古屋	静岡鉄道(株) 清水銀行(株)	高松	香川相互銀行(株) 伊予鉄道(株) 四国瓦斯(株)
関東信越	茨木相互銀行(株) 東陽相互銀行(株)	金沢	日本硬質陶器(株) 北陸鉄道(株) フクビ化学工業(株) 福井相互銀行(株) 富山相互銀行(株) 富山地方鉄道(株) 広貫堂(株)	熊本	旭相互銀行(株) 南国交通(株) 日本瓦斯(株)
大阪	指定銘柄なし	広島	呉相互銀行(株) 山口銀行(株)	福岡	長崎電気軌道(株) 長崎自動車(株) 九州商船(株)
札幌	北海道放送(株) 札幌テレビ放送(株) 丸井今井(株)	仙台	指定銘柄なし	沖縄	指定銘柄なし







1. 残価率表(定率法による)

# IV. 参 考 資 料

経過年数	1年	2	3	4	5	6	7	8	9	10	11	12	13	14	15	16	17	18	19	20	21	22	23	24	25	26	27	28	29	30	
1	816	100																													
2	464	100	100																												
3	342	100	178	100																											
4	281	100	256	256	100																										
5	230	100	315	315	315	100																									
6	190	100	373	373	373	373	100																								
7	150	100	421	421	421	421	421	100																							
8	111	100	469	469	469	469	469	469	100																						
9	74	100	517	517	517	517	517	517	517	100																					
10	38	100	565	565	565	565	565	565	565	565	100																				
11	2	100	613	613	613	613	613	613	613	613	613	100																			
12	1	100	661	661	661	661	661	661	661	661	661	661	100																		
13	1	100	709	709	709	709	709	709	709	709	709	709	709	100																	
14	1	100	757	757	757	757	757	757	757	757	757	757	757	757	100																
15	1	100	805	805	805	805	805	805	805	805	805	805	805	805	805	100															
16	1	100	853	853	853	853	853	853	853	853	853	853	853	853	853	853	100														
17	1	100	901	901	901	901	901	901	901	901	901	901	901	901	901	901	901	100													
18	1	100	949	949	949	949	949	949	949	949	949	949	949	949	949	949	949	949	100												
19	1	100	997	997	997	997	997	997	997	997	997	997	997	997	997	997	997	997	997	100											
20	1	100	1045	1045	1045	1045	1045	1045	1045	1045	1045	1045	1045	1045	1045	1045	1045	1045	1045	1045	100										
21	1	100	1093	1093	1093	1093	1093	1093	1093	1093	1093	1093	1093	1093	1093	1093	1093	1093	1093	1093	1093	100									
22	1	100	1141	1141	1141	1141	1141	1141	1141	1141	1141	1141	1141	1141	1141	1141	1141	1141	1141	1141	1141	1141	100								
23	1	100	1189	1189	1189	1189	1189	1189	1189	1189	1189	1189	1189	1189	1189	1189	1189	1189	1189	1189	1189	1189	1189	100							
24	1	100	1237	1237	1237	1237	1237	1237	1237	1237	1237	1237	1237	1237	1237	1237	1237	1237	1237	1237	1237	1237	1237	100							
25	1	100	1285	1285	1285	1285	1285	1285	1285	1285	1285	1285	1285	1285	1285	1285	1285	1285	1285	1285	1285	1285	1285	1285	100						
26	1	100	1333	1333	1333	1333	1333	1333	1333	1333	1333	1333	1333	1333	1333	1333	1333	1333	1333	1333	1333	1333	1333	1333	1333	100					
27	1	100	1381	1381	1381	1381	1381	1381	1381	1381	1381	1381	1381	1381	1381	1381	1381	1381	1381	1381	1381	1381	1381	1381	1381	1381	100				
28	1	100	1429	1429	1429	1429	1429	1429	1429	1429	1429	1429	1429	1429	1429	1429	1429	1429	1429	1429	1429	1429	1429	1429	1429	1429	1429	100			
29	1	100	1477	1477	1477	1477	1477	1477	1477	1477	1477	1477	1477	1477	1477	1477	1477	1477	1477	1477	1477	1477	1477	1477	1477	1477	1477	100			
30	1	100	1525	1525	1525	1525	1525	1525	1525	1525	1525	1525	1525	1525	1525	1525	1525	1525	1525	1525	1525	1525	1525	1525	1525	1525	1525	1525	100		

1. 残 価 率 表 ..... IV - 2

2. 複 利 表 ..... IV - 3

3. メートル法換算基準表 ..... IV - 3

(注) この表は、物品の価額から、取得の時から償却期間までの期間の償却費の額の合計又は減価の額を控除した残額を分子とする場合と使用する。



株 資 券 券 . VI

1-1 ..... 資本論 第 1 卷

1-2 ..... 資本論 第 2 卷

1-3 ..... 資本論 第 3 卷



1. 残価率表（定率法による）

耐用年数 \ 経過年数	1年	2	3	4	5	6	7	8	9	10	11	12	13	14	15	16	17	18	19	20	21	22	23	24	25	26	27	28	29	30
2	316	100																												
3	464	215	100																											
4	562	316	178	100																										
5	631	398	251	158	100																									
6	681	463	315	215	146	100																								
7	720	518	373	268	193	139	100																							
8	750	562	421	316	237	177	133	100																						
9	774	599	463	358	277	215	166	128	100																					
10	794	630	500	397	315	250	198	157	125	100																				
11	811	658	534	433	351	285	231	187	152	123	100																			
12	825	680	561	463	382	315	260	214	177	146	120	100																		
13	838	702	588	492	412	346	289	242	203	170	143	119	100																	
14	848	720	611	518	439	373	316	268	228	193	164	139	118	100																
15	858	736	631	541	464	398	342	293	251	216	185	159	136	116	100															
16	866	750	649	562	487	422	365	316	274	237	205	178	154	133	115	100														
17	873	763	666	582	508	444	387	338	296	258	225	197	172	150	131	114	100													
18	880	774	681	599	527	464	408	359	316	278	245	215	189	166	146	128	112	100												
19	886	785	695	616	546	483	428	379	336	298	264	234	207	183	162	143	126	112	100											
20	891	793	707	630	561	500	445	397	353	315	282	251	223	198	176	156	138	123	109	100										
21	896	803	720	645	578	518	464	416	373	334	299	268	240	215	193	172	154	137	122	109	100									
22	901	811	731	659	593	534	481	433	390	351	316	285	257	232	209	188	169	152	136	122	109	100								
23	905	819	741	670	606	548	496	449	406	367	332	301	272	246	223	202	182	164	148	134	121	109	100							
24	908	825	750	681	619	562	511	464	422	383	348	316	287	261	237	215	195	177	160	145	131	119	108	100						
25	912	831	758	691	630	575	524	478	436	398	363	331	301	274	249	227	207	188	171	155	141	128	116	105	100					
26	915	837	766	701	641	587	537	491	449	411	376	344	315	288	264	241	220	201	183	167	152	139	127	116	105	100				
27	918	842	773	710	651	598	549	504	463	425	391	359	329	302	277	252	231	213	195	179	164	150	137	125	114	104	100			
28	921	848	781	720	663	611	562	518	477	439	405	373	343	316	291	268	247	227	209	193	177	163	150	138	127	116	104	100		
29	924	853	788	728	672	621	574	530	489	452	418	386	356	329	304	280	258	238	219	202	186	172	159	147	135	124	114	104	100	
30	926	857	794	735	680	630	583	540	500	463	429	398	368	340	314	290	268	248	229	212	196	181	167	154	142	131	121	112	104	100
35	936	876	820	768	715	673	630	590	552	517	485	454	424	396	370	346	323	302	282	263	246	230	215	201	188	175	163	153	143	134
40	944	891	841	794	749	707	668	630	595	561	531	501	472	445	420	396	373	352	336	317	299	282	266	251	236	222	209	197	186	175
45	950	902	857	814	773	735	698	663	630	598	570	541	513	487	462	438	416	395	375	356	338	321	304	288	273	259	246	234	222	210
50	955	912	871	832	795	759	725	692	661	631	603	575	549	524	500	478	456	435	415	396	378	360	344	328	313	299	285	272	260	248
55	959	920	882	846	811	778	746	715	686	658	631	605	580	556	533	511	490	470	451	433	415	398	382	366	351	336	322	308	265	282
60	962	925	890	856	823	792	762	733	705	678	652	627	603	580	558	537	516	496	477	459	442	425	409	393	379	364	350	336	322	312
65	965	931	898	867	837	808	780	753	727	702	677	653	630	608	587	566	546	527	509	491	474	457	441	426	411	397	383	370	357	345

(注) この表は、新品の価額から、取得の時から課税時期までの期間の償却費の額の合計額又は減価の額を控除した価額を求める場合に使用する。



2. 複利表

年8分の利率による 複利年金現価表		年8分の利率による 複利現価表		年2分の利率による複利終価表			
年数	現価率	年数	現価率	年数	終価率	年数	終価率
1	0.9259	1	0.9257	1	1.020	31	1.847
2	1.7832	2	0.8573	2	1.040	32	1.884
3	2.5770	3	0.7938	3	1.061	33	1.922
4	3.3121	4	0.7350	4	1.082	34	1.960
5	3.9927	5	0.6805	5	1.104	35	1.999
6	4.6228	6	0.6301	6	1.126	36	2.039
7	5.2063	7	0.5834	7	1.148	37	2.080
8	5.7466	8	0.5402	8	1.171	38	2.122
9	6.2468	9	0.5002	9	1.195	39	2.164
10	6.7100	10	0.4631	10	1.218	40	2.208
11	7.1389	11	0.4288	11	1.243	41	2.252
12	7.5360	12	0.3971	12	1.268	42	2.297
13	7.9037	13	0.3676	13	1.293	43	2.343
14	8.2442	14	0.3474	14	1.319	44	2.390
15	8.5594	15	0.3152	15	1.345	45	2.437
16	8.8513	16	0.2918	16	1.372	46	2.486
17	9.1216	17	0.2702	17	1.400	47	2.536
18	9.3718	18	0.2502	18	1.428	48	2.587
19	9.6035	19	0.2317	19	1.456	49	2.638
20	9.8181	20	0.2145	20	1.485	50	2.691
21	10.0168	21	0.1986	21	1.515	51	2.745
22	10.2007	22	0.1839	22	1.545	52	2.800
23	10.3710	23	0.1703	23	1.576	53	2.856
24	10.5248	24	0.1576	24	1.608	54	2.913
25	10.6747	25	0.1460	25	1.640	55	2.971
26	10.8099	26	0.1352	26	1.673	56	3.031
27	10.9351	27	0.1251	27	1.706	57	3.091
28	11.0510	28	0.1159	28	1.741	58	3.153
29	11.1584	29	0.1073	29	1.775	59	3.216
30	11.2577	30	0.0993	30	1.811	60	3.281

- (注)1. 「複利年金現価表」は、果樹、たけのこ採取を目的とする竹林、著作権、営業権、鉱業権等の評価に使用する。  
 2. 「複利現価表」は、竹林、特許権、定期金に関する権利、信託受益権等の評価に使用する。  
 3. 「複利終価表」は、立木の各樹種別の標準伐期齢を超える標準価格を求める場合に使用する。

3. メートル法換算基準表

区 分 単 位			単 位	
尺	度	1 尺	0.3030	メートル
		1 鯨 尺	0.37879	〃
		1 里	3,927.8	〃
	重	1 貫	3.75	キログラム
		1 匁	0.00375	〃
	量	1 斤	0.6	〃
		1 平方尺	0.091827	平方メートル
	面	1 坪 (歩)	3.3058	〃
		1 町	9,917.4	〃
	積	1 反	991.74	〃
1 畝		99.17	〃	
比	体	1 立方尺	27.826	リットル
		〃	0.027826	立方メートル
	1 升	1.8039	リットル	
	〃	0.0018039	立方メートル	
	1 石	180.39	リットル	
積	〃	0.18039	立方メートル	
	1 斗	18.039	リットル	
	〃	0.018039	立方メートル	
立木材積	1 石	0.2783	立方メートル	



F21D-93  
DC7171  
23

宅地、農地、山林、原野の評価方法等

昭和58年分

宅地、農地、山林、原野の評価は、別表2 宅地、田、畑、山林、原野の評価基準表により、次に掲げる方法によって行う。

1. 宅地及び宅地の上に存する権利

(1) 宅地の評価方式及び評価方法

宅地の価額は、適用地域に従

# 相続税財産評価基準(石川県) 追録

イ. 路線価方式

別表2 の「路」の表示のある宅地(以下「路線価設定地域」という。)は、路線価設定地域内に記載の路線価を基として評価する。

ロ. 倍率方式

路線価設定地域以外の宅地は、固定資産税評価額に別表2 の適用地域ごとに定めた倍率を乗じて計算した金額によって評価する。

(2) 借地権割合

イ. 路線価設定地域内の借地権割合は、路線価設定地域内の「適用上の留意事項」の3に掲げる割合による。

ロ. 倍率地域内の借地権割合は、別表2 の「借地権割合」欄に掲げる割合による。

(3) 貸宅地等の評価

イ. 貸宅地、貸家建付地、借地権、貸家建付借地権、転賃借地権及び転借権の価額は、次表に掲げる算式により評価する。



89-0109  
17100  
E

心算表

品名	数量	単位	積算			
			数量	単価	金額	延べ
1	1347					
2	1384					
3	1392					
4	1250					
5						
6						
7						
8	2164					
9	2208					
10	2252					
11	2297					
12	2342					
13	2387					
14	2432					
15	2477					
16	2522					
17	2567					
18	2612					
19	2657					
20	2702					
21	2747					
22	2792					
23	2837					
24	2882					
25	2927					
26	2972					
27	3017					
28	3062					
29	3107					
30	3152					
31	3197					
32	3242					
33	3287					
34	3332					
35	3377					
36	3422					
37	3467					
38	3512					
39	3557					
40	3602					
41	3647					
42	3692					
43	3737					
44	3782					
45	3827					
46	3872					
47	3917					
48	3962					
49	4007					
50	4052					

分半 8 2 味 甜

穀 虫 ( 果 川 谷 ) 準 基 礎 精 童 根 鉢 鉢 鉢

品名	数量	単位	金額	延べ
1	8080	メートル		
2	8278			
3	8273			
4	10300			
5	18152			
6	575	キログラム		
7	5575			
8				
9	21827	平方メートル		
10	22022			
11	22104			
12	22174			
13	22177			
14	22206	リットル		
15	22278	立方メートル		
16	22335	リットル		
17	22392	立方メートル		
18	22449	リットル		
19	22506	立方メートル		
20	22563	リットル		
21	22620	立方メートル		
22	22677	リットル		
23	22734	立方メートル		
24	22791	リットル		
25	22848	立方メートル		
26	22905	リットル		
27	22962	立方メートル		
28	23019	リットル		
29	23076	立方メートル		
30	23133	リットル		
31	23190	立方メートル		
32	23247	リットル		
33	23304	立方メートル		
34	23361	リットル		
35	23418	立方メートル		
36	23475	リットル		
37	23532	立方メートル		
38	23589	リットル		
39	23646	立方メートル		
40	23703	リットル		
41	23760	立方メートル		
42	23817	リットル		
43	23874	立方メートル		
44	23931	リットル		
45	23988	立方メートル		
46	24045	リットル		
47	24102	立方メートル		
48	24159	リットル		
49	24216	立方メートル		
50	24273	リットル		
51	24330	立方メートル		
52	24387	リットル		
53	24444	立方メートル		
54	24501	リットル		
55	24558	立方メートル		
56	24615	リットル		
57	24672	立方メートル		
58	24729	リットル		
59	24786	立方メートル		
60	24843	リットル		
61	24900	立方メートル		
62	24957	リットル		
63	25014	立方メートル		
64	25071	リットル		
65	25128	立方メートル		
66	25185	リットル		
67	25242	立方メートル		
68	25299	リットル		
69	25356	立方メートル		
70	25413	リットル		
71	25470	立方メートル		
72	25527	リットル		
73	25584	立方メートル		
74	25641	リットル		
75	25698	立方メートル		
76	25755	リットル		
77	25812	立方メートル		
78	25869	リットル		
79	25926	立方メートル		
80	25983	リットル		
81	26040	立方メートル		
82	26097	リットル		
83	26154	立方メートル		
84	26211	リットル		
85	26268	立方メートル		
86	26325	リットル		
87	26382	立方メートル		
88	26439	リットル		
89	26496	立方メートル		
90	26553	リットル		
91	26610	立方メートル		
92	26667	リットル		
93	26724	立方メートル		
94	26781	リットル		
95	26838	立方メートル		
96	26895	リットル		
97	26952	立方メートル		
98	27009	リットル		
99	27066	立方メートル		
100	27123	リットル		

この表は、材料、労務、その他、積算を目的とする材料、労務、管理費、雑費等の積算  
 及び、材料、労務、その他、積算を目的とする材料、労務、管理費等の積算に使用する。  
 本表は、積算の基礎となる材料、労務、管理費等の積算を目的とする積算に使用する。



## 宅地、農地、山林、原野の評価方法等

宅地、農地、山林、原野の評価は、別表2 宅地、田、畑、山林、原野の評価基準表により、次に掲げる方法によって行う。

### 1. 宅地及び宅地の上に存する権利

#### (1) 宅地の評価方式及び評価方法

宅地の価額は、適用地域に従い、それぞれ次に掲げる方式及び評価方法により評価する。

##### イ. 路線価方式

別表2 の「路」の表示のある宅地（以下「路線価設定地域」という。）は、

路線価設定地域図に記載の路線価を基として評価する。

##### ロ. 倍率方式

路線価設定地域以外の宅地は、固定資産税評価額に別表2 の適用地域ごとに定める倍率を乗じて計算した金額によって評価する。

#### (2) 借地権割合

イ. 路線価設定地域内の借地権割合は、路線価設定地域図の「適用上の留意事項」の3に掲げる割合による。

ロ. 倍率地域内の借地権割合は、別表2 の「借地権割合」欄に掲げる割合による。

#### (3) 貸宅地等の評価

イ. 貸宅地、貸家建付地、借地権、貸家建付借地権、転貸借地権及び転借権の価額は、次表に掲げる算式により評価する。

貸宅地	(自用宅地とした場合の評価額) (借地権割合) (評価額) _____円×(1-0._____) = _____円
貸家建付地	(自用宅地とした場合の評価額) (借地権割合) (借家権割合) (評価額) _____円×{1-(0._____)×0._____} = _____円
借地権	(自用宅地とした場合の評価額) (借地権割合) (評価額) _____円×0._____ = _____円……………M
貸借家地建付権	(M) (借家権割合) (評価額) _____円×(1-0._____) = _____円
転貸借地権	(M) (借地権割合) (評価額) _____円×(1-0._____) = _____円
転借権	(M) (借地権割合) (評価額) _____円×0._____ = _____円

ロ. 借地権割合が30%に満たない場合は、貸宅地又は貸家建付地の価額について評価減をするが、借地権、貸家建付借地権、転貸借地権、又は転借権の評価はしない。



(4) 小規模宅地等についての相続税の課税価格の計算の特例（措置法第70条）

事業又は居住の用に供されていた宅地の評価

個人が相続または遺贈により取得した財産のうち、被相続人または被相続人と生計を一にしていた親族の事業の用または居住の用に供されていた宅地(借地権を含む)がある場合には、その被相続人などが事業の用または居住の用に供していた宅地のうち200㎡までの部分について相続税の課税価格に算入すべき価額は、評価基本通達の定めによって評価した価額に次に掲げる割合を乗じて計算した金額とする。

① 200㎡までの部分の全部が被相続人等の事業の用に供されていた宅地等である場合	100分の60
② 200㎡までの部分の一部が被相続人等の事業の用に供されていた宅地等である場合	
① 事業の用に供されていた宅地等	100分の60
② 居住の用に供されていた宅地等	100分の80

この場合、全体の相続税の課税価格への算入割合は100分の70を上回らないものとする。

③ 200㎡までの部分の全部が被相続人等の居住の用に供されていた宅地等である場合	100分の70
--	---------

2. 農地及び農地の上に存する権利

(1) 農地の区分

農地は次に掲げる区分による。この区分は別表2の「田」、「畑」欄に次のとおり表示した。

- イ. 純農地 …………… (純)
- ロ. 中間農地 …………… (中)
- ハ. 市街地周辺農地 …………… (周)
- ニ. 市街地農地 …………… 表示はないが上記イ、ロ、ハのうち、次のいずれかに該当する農地

- (イ) 農地法の規定により転用許可を受けた農地
- (ロ) 市街化区域内にある農地のうち、県知事に転用の届出のあった農地
- (ハ) 農地法の規定により転用許可を要しない農地として県知事の指定を受けた農地

(2) 農地の評価方式及び評価方法

農地の価額は、農地の区分に従い、それぞれ次に掲げる方式及び算式により評価する。

イ. 純農地及び中間農地

倍率方式 …………… その農地の固定資産税評価額 × 別表2に掲げる倍率



署名 七尾

市町村名	適用地域名			市調の別	借地権 評価方式又は評価倍率等						
	音順	町名又は大字名	丁目又は字名		割合(%)	宅地(倍)	田(倍)	畑(倍)	山原	林野(倍)	
志賀町	た	高浜	上記以外		40	2.2					
		館開			25	1.6					
		谷屋									
	つ	坪野			30						
		徳田									
	な	長沢			25	1.7					
		長田									
	の	直海			30	1.5					
		火打谷									
	ふ	福野			25	1.7	純 3.6	純 4.5	純 2.5		
		仏木									
	ほ	堀松			30	1.6					
		松ノ木									
	ま	牧町	大和団地分譲地内			25	1.7				
			上記以外			30	2.2			(中) 7.8	
大和団地分譲地内			25	1.7				(純) 2.5			
上記以外			30	2.2				(中) 7.8			
や	矢蔵谷	大和団地分譲地内		25	1.7						
	宿女	上記以外									
よ	矢田			30							
	米町								純 2.5		
	上記以外			25							
富来町	き	切留		25	2.2						
		酒見									
	さ	里本江		40	2.5	2.4	純 3.8	純 3.7	純 2.2		
		高田									
	ち	地頭		バスターミナルから服部等酒店まで		40	2.0				
				上記以外							
	な	中浜				25	1.7				
り	領家			40	1.9						
	上記以外			25	1.7						

署名 輪島

市町村名	適用地域名			市調の別	借地権 評価方式又は評価倍率等								
	音順	町名又は大字名	丁目又は字名		割合(%)	宅地(倍)	田(倍)	畑(倍)	山原	林野(倍)			
輪島市	あ	海土町			45	2.5							
			農用地区域以外								(周)比準	(周)比準	(純) 2.0
			農用地区域								(純) 3.0	(純) 5.9	
	お	小伊勢町				3.4	(周)比準	(周)比準					
	か	河井町	1部から4部まで			50	1.8						
			5部										
			6部										
			15部から24部まで										
			上記以外									50	1.9
	し	釜屋谷町				40	3.2						
	す	杉平町	県道沿い			45	2.6						
			上記以外									2.2	
	た	宅田町				45	4.1				(純) 2.0		
ち	中段町	国道沿い		40	3.2								
		上記以外								(純) 3.0	(純) 5.9		
つ	塚田町			40	2.4								
										(周)比準	(周)比準		
と	稲屋町			40	3.1								
										(純) 3.0	(純) 5.9		
な	長井町	国道沿い		40	3.1								
										(周)比準	(周)比準		



署名		輪島		適用地域名				借地権					評価方式又は評価倍率等				
市町村名	音順	町名又は大字名	丁目又は字名	市調の別	割合(%)	宅地(倍)	田(倍)	畑(倍)	山原	林野(倍)	割合(%)	宅地(倍)	田(倍)	畑(倍)	山原	林野(倍)	
																	輪島市
鳳至町	上町	いろは橋から川崎商店川崎商店から稲村菓子店まで		50	1.7												
		上記以外	1.8														
		畠田	1.7														
		石浦町	3.3														
		上記以外	3.0														
二勢町				4.5													
二ッ屋町				45	3.7	(周)比準	(周)比準		純 2.0								
ほ	堀町																
ま	町野町	曾々木		40	6.8	純 3.0	純 5.9										
		上記以外	35	1.9													
や	山岸町	い部、ろ部のうち県道より国鉄七尾線の間					(周)比準	(周)比準									
		上記以外		2.6	純 3.0	純 5.9											
よ	横地町	県道沿い		45		(周)比準	(周)比準										
		上記以外			純 3.0	純 5.9											
わ	輪島崎町				3.9												
	上記以外				35	1.9	純 3.0	純 5.9									
珠洲市	い	飯田町	大町通り(能登飯田駅から神徳旅館まで)		50	1.3	-	-									
			能登飯田駅から吾妻橋まで														
			上記以外の14部														
			上記以外の13部														
			珠洲飯田駅から日本エタニットまで														
			共同訓練所から新出美正堂まで														
			中田亭からいずみや呉服店まで														
			上記以外	15部 16部													
			5部、12部														
			9部														
10部																	
				45	1.1												
				45	1.3												
				50	1.3	(周)比準	(周)比準		純 2.1								
					1.2												
					1.4												
				45	1.2												
				45	2.2												
				45	1.1												

署名		輪島		適用地域名				借地権					評価方式又は評価倍率等					
市町村名	音順	町名又は大字名	丁目又は字名	市調の別	割合(%)	宅地(倍)	田(倍)	畑(倍)	山原	林野(倍)	割合(%)	宅地(倍)	田(倍)	畑(倍)	山原	林野(倍)		
																	珠洲市	い
上記以外										1.4								
26部、27部																		
上記以外										45	1.3	(周)比準	(周)比準					
う	上戸町	1部										2.2						
		2部	国道沿い															
の	野々江町	タ、ナ、ラ、シ、メの部の道路沿い										1.8		純 4.2	純 3.8			
		ワの部																
		上記以外									40	1.4	(周)比準	(周)比準		純 2.1		
ほ	宝立町	鶺鴒、春日野										1.2	純 4.2	純 3.8				
		上記以外									35	1.9						
わ	若山町	出田	農用地区域以外									40	1.5	(中) 10.0	-			
		上記以外	農用地区域															
門前町	お	鬼屋	梅村洋装店から下馬屋に至る									40	1.2					
			国道沿い															
	き	北川	上記以外															
	く	黒島	国道沿い															
			上記以外															
	し	清水																
た	館																	
つ	剣地																	
は	走出	国道沿い																
		上記以外																
ひ	日野尾																	
ふ	深田																	



署名		輪島		適用地域名		借地権					評価方式又は評価倍率等					
市町村名	音順	町名又は大字名	丁目又は字名	市調の別	割合(%)	宅地(倍)	田(倍)	畑(倍)	山原	林野(倍)	割合(%)	宅地(倍)	田(倍)	畑(倍)	山原	林野(倍)
門前町	も	本市			35	1.9	純 4.3	純 5.6	純	2.3						
	上	記以外			30											
穴	い	岩車	3字~10字のうち別荘予定地		30	2.0	純 3.8	純 6.5	(中)	41.5						
			上記以外													
	う	鶺鴒島	イ,ニ	農用地区域以外	40	2.6	(周) 比準	(周) 比準								
			上記以外				純 3.8	純 6.5								
	お	大町	乙ヶ崎		50	2.0	(周) 比準	(周) 比準								
			ろ	道路沿い			(中) 8.0	(中) 13.6								
				上記以外												
			い,ハ,ホ	道路沿い			(周) 比準	(周) 比準								
				上記以外			(中) 8.0	(中) 13.6								
			ニ,ト,チ,リのうち	鉄道線から河内の間			道路沿い	(周) 比準	(周) 比準	純 3.2						
	上記以外			(中) 8.0	(中) 13.6											
	水	か	川島	ニ,ト,チ,リのうち		45	1.7	(周) 比準	(周) 比準							
上記以外				(中) 8.0	(中) 13.6											
上記以外				2.0	純 3.8			純 6.5								
上記以外				50	1.5			(周) 比準	(周) 比準							
町	鹿波	イ		45	1.7											
		ロ,ハ,カ														
		レ,ソ,ツ,ナ,ヨ,ネ														
町	此木	モ部のうち別荘予定地		30	2.0	純 3.8	純 6.5	(中)	16.5							
		上記以外														
		県道沿い								3.8	(中) 8.0	(中) 13.6	純 3.2			
		上記以外														
町	曾良	2字のうち別荘予定地		30	2.0	純 3.8	純 6.5	(中)	16.5							
		上記以外														
町	根木	14字のうち別荘予定地		30	2.0	純 3.8	純 6.5	(中)	16.5							
		上記以外														
町		上記以外								純 3.2						

署名		輪島		適用地域名		借地権					評価方式又は評価倍率等												
市町村名	音順	町名又は大字名	丁目又は字名	市調の別	割合(%)	宅地(倍)	田(倍)	畑(倍)	山原	林野(倍)	割合(%)	宅地(倍)	田(倍)	畑(倍)	山原	林野(倍)							
能	う	字出津	新1字	市調の別	割合(%)	宅地(倍)	田(倍)	畑(倍)	山原	林野(倍)	割合(%)	宅地(倍)	田(倍)	畑(倍)	山原	林野(倍)							
																	千間書店から田村贈答品店まで	1.4					
																	中山精肉店から浜口長生堂まで	1.3					
																	水口自転車店から山田時計店まで	2.7					
			上記以外														50	1.9	-	-	-		
			タの部														石田タイヤ商会から野村食品店まで	1.6					
																	扇寿園からさつま呉服店まで	1.4					
			上記以外の1番地~37番地														1.5						
			77番地~79番地														2.6						
			上記以外														1.6						
			ホ,ト,ヘ,キの部														1.5						
			ムの部														3.1						
クの部		1.2																					
ウの部		1.8	(周) 比準	(周) 比準																			
ラ,レの部		4.3																					
山分	1字	45	2.5																				
	2字	1番地~10番地	1.8																				
	上記以外		4.4																				
3字		1.8																					
上記以外		2.4	純 3.6	純 6.5																			
上記以外		40	3.4																				
鶺鴒川		45	2.1	(周) 比準	(周) 比準																		
さ崎山		40	4.0	-																			
ふ藤波		30	2.5	純 3.6	純 6.5																		
上記以外																							
町		上記以外																					
柳田村	い	石井			40	2.2																	
			字出津・町野線沿い				30	4.4															
			上記以外						1.9	純 3.8	純 4.4	純 2.3											
			上記以外				40	2.0															
さ笹川																							
や柳田		仁・松・梅の部																					







## II. 路線価設定地域図の部

### 税務署別目次

税務署名	市町名	頁	税務署名	市町名	頁
金 沢	金 沢 市	II - 9	小 松	小 松 市	II - 244
	内 灘 町	II - 192		加 賀 市	II - 266
松 任	松 任 市	II - 204	七 尾	七 尾 市	II - 296
	野 々 市 町	II - 218		羽 咋 市	II - 308
			輪 島	輪 島 市	II - 318



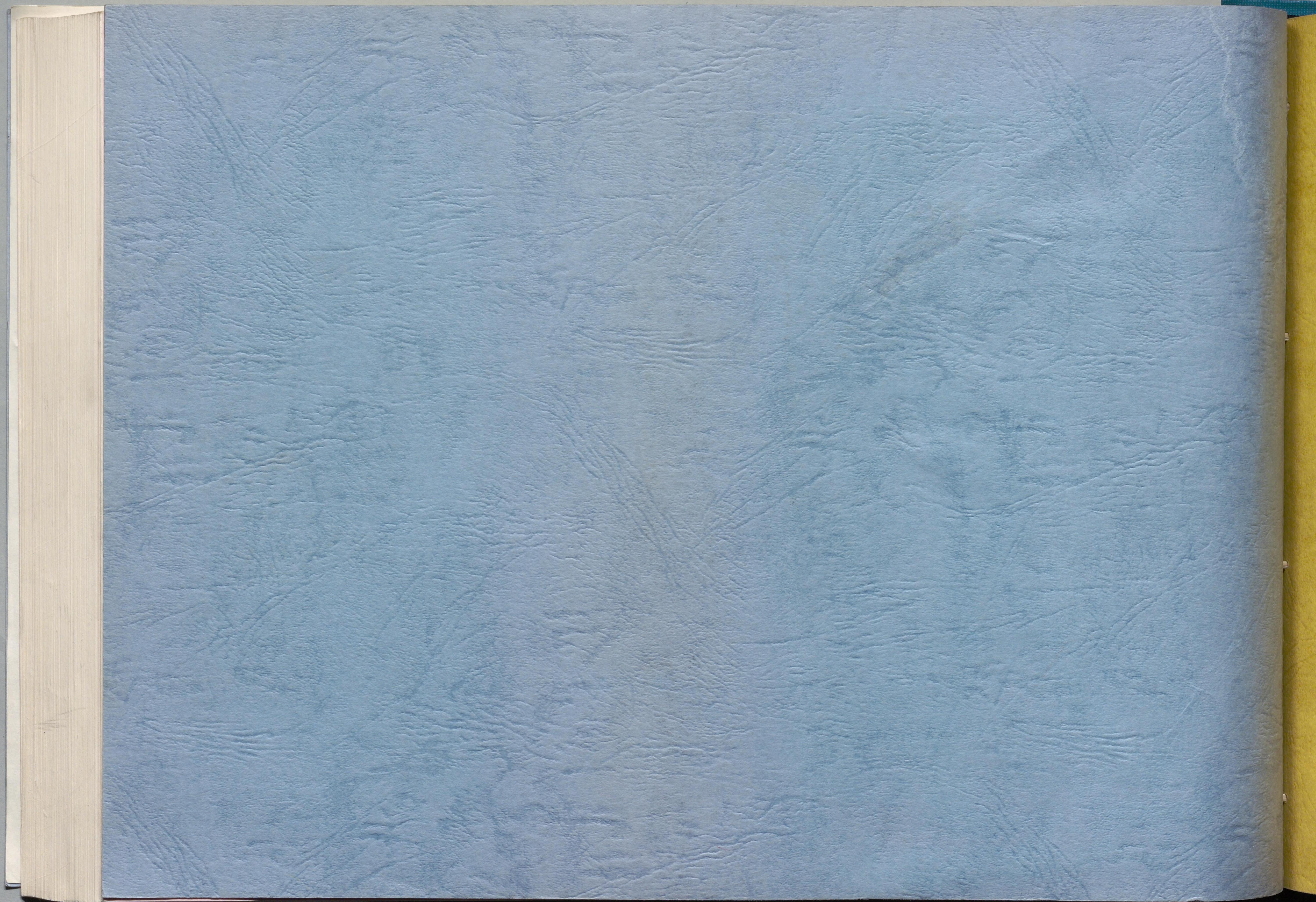
頁	市	町	村	番	地	名	種	別	備	考
11	...	...	...	...	...	...	...	...	...	...
12	...	...	...	...	...	...	...	...	...	...
13	...	...	...	...	...	...	...	...	...	...
14	...	...	...	...	...	...	...	...	...	...
15	...	...	...	...	...	...	...	...	...	...
16	...	...	...	...	...	...	...	...	...	...
17	...	...	...	...	...	...	...	...	...	...
18	...	...	...	...	...	...	...	...	...	...
19	...	...	...	...	...	...	...	...	...	...
20	...	...	...	...	...	...	...	...	...	...
21	...	...	...	...	...	...	...	...	...	...
22	...	...	...	...	...	...	...	...	...	...
23	...	...	...	...	...	...	...	...	...	...
24	...	...	...	...	...	...	...	...	...	...
25	...	...	...	...	...	...	...	...	...	...
26	...	...	...	...	...	...	...	...	...	...
27	...	...	...	...	...	...	...	...	...	...
28	...	...	...	...	...	...	...	...	...	...
29	...	...	...	...	...	...	...	...	...	...
30	...	...	...	...	...	...	...	...	...	...
31	...	...	...	...	...	...	...	...	...	...
32	...	...	...	...	...	...	...	...	...	...
33	...	...	...	...	...	...	...	...	...	...
34	...	...	...	...	...	...	...	...	...	...
35	...	...	...	...	...	...	...	...	...	...
36	...	...	...	...	...	...	...	...	...	...
37	...	...	...	...	...	...	...	...	...	...
38	...	...	...	...	...	...	...	...	...	...
39	...	...	...	...	...	...	...	...	...	...
40	...	...	...	...	...	...	...	...	...	...
41	...	...	...	...	...	...	...	...	...	...
42	...	...	...	...	...	...	...	...	...	...
43	...	...	...	...	...	...	...	...	...	...
44	...	...	...	...	...	...	...	...	...	...
45	...	...	...	...	...	...	...	...	...	...
46	...	...	...	...	...	...	...	...	...	...
47	...	...	...	...	...	...	...	...	...	...
48	...	...	...	...	...	...	...	...	...	...
49	...	...	...	...	...	...	...	...	...	...
50	...	...	...	...	...	...	...	...	...	...

頁	市	町	村	番	地	名	種	別	備	考
193	...	...	...	...	...	...	...	...	...	...
204	...	...	...	...	...	...	...	...	...	...
218	...	...	...	...	...	...	...	...	...	...
243	...	...	...	...	...	...	...	...	...	...
288	...	...	...	...	...	...	...	...	...	...
299	...	...	...	...	...	...	...	...	...	...
308	...	...	...	...	...	...	...	...	...	...
318	...	...	...	...	...	...	...	...	...	...









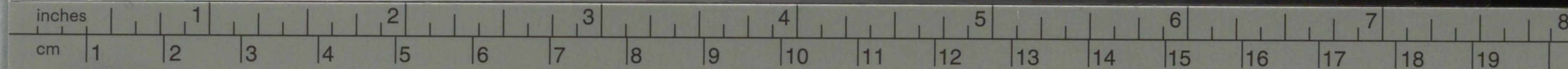
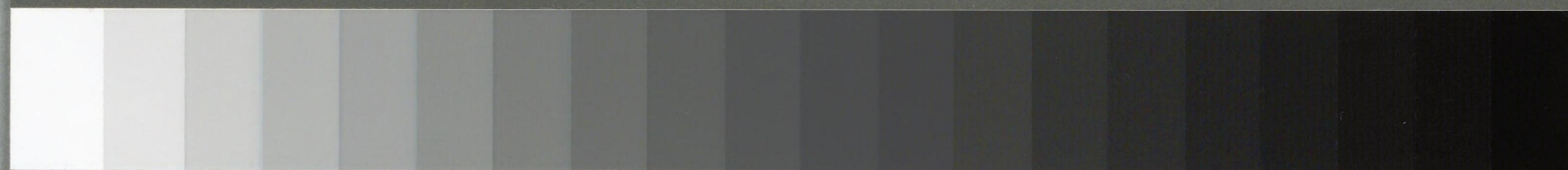


# Kodak Gray Scale



© Kodak, 2007 TM: Kodak

**A** 1 2 3 4 5 6 **M** 8 9 10 11 12 13 14 15 **B** 17 18 19



## KODAK Color Control Patches

© 2021 Kodak. All rights reserved. TM: Kodak. KP127082B

