

町村名	地租割	戸數割	營業稅	雜種稅	附營業稅	加稅	計	現住一戸二付平均納稅額
上野町	一、四〇八、七〇九	二、七六〇、三三三	一、一九四、七〇〇	三、〇七三、七三九	八五六、六七四	九、二九三、〇五五	三、三三一	
小田村	八五一、七九六	二二二、一八六	一七、八五六	九三、〇五七	五、四四九	一、一八六、二六六	五、五九九	
城南村	一、四一六、二二七	三〇三、一八〇	四、五七六	三三、〇八〇	一七、三四八	二、〇二二、四〇一	四、六二六	
花ノ木村	一、三六三、七三六	三三七、五二二	五、七七六	一三七、一三〇	九、一七三	一、九〇一、二〇七	五、五七六	
長田村	一、三三三、〇五七	二九二、四八八	二七、九六三	一五四、九三六	六、六三九	一、八〇五、〇六三	六、〇九八	
島原村	一、六九九、六六四	五七七、七四四	八一、五八四	一三三、七三五	一八、三一一	二、四七一、〇三八	四、二五三	
九柱村	九二八、七五八	四〇九、四六九	一〇〇、〇四六	一〇一、六〇〇	四六、四二六	一、五八六、二九九	三、八八八	
新居村	一、八八三、九六九	七五九、一五二	二二七、九九三	二八、八三九	二〇、一八七	三、〇一〇、一四〇	三、四〇五	
府中村	九〇九、二七六	二五八、五二二	二五、四九七	九二、九六〇	七、七二八	一、二九三、九六三	四、八六五	
中瀬村	二、七六六、七六二	六八三、〇〇〇	一三五、七三〇	三三、三三三	六四、三三五	三、九四六、九九〇	五、六五五	
河合村	一、八九八、九四五	三六七、六六六	六四、二〇三	一八、二三〇	一一、五八七	二、五四五、五七一	六、四九四	
玉瀧村	二、三三六、一三九	五九六、六一六	一一三、四八三	二二五、二六四	二五、九三六	三、一六九、四三〇	五、〇三九	
韮田村	一、八八四、〇〇七	四六六、〇〇〇	七六、四三二	三三三、八三〇	三三、四八〇	二、七〇三、七四八	五、〇〇五	
東栢植村	二、四七五、二四三	五五一、二五六	一一三、七二七	一四九、三三四	一九、六三四	三、三〇九、一八四	四、七四六	
西栢植村	二、一九三、八二六	六二〇、〇〇〇	一五〇、〇三二	四〇七、四七一	五一、一六〇	三、四二二、四八四	四、一四九	
壬生野村	二、三三三、三四九	五九七、〇〇〇	一六、五六八	二〇三、二七四	一一、〇五四	三、二六四、二四五	六、一四二	
山田村	二、〇六二、五六二	四三三、〇〇〇	五七、七一九	一九九、四六〇	九、〇七五	二、七六三、八一六	六、一七九	
布引村	三、八二八、四八七	八五四、四三六	一六八、二九四	四一九、〇四〇	三五、一四八	五、二九五、四〇五	六、一七九	
阿波村	六二一、六五〇	三三三、八七三	四三、七四七	九六、五三三	七、一〇三	九九四、九〇四	四、一六三	
友生村	一、四九九、五五六	四六二、八七三	八一、二〇六	二七〇、五六〇	一五、二二七	一、三三〇、一〇一	四、四九八	
總計	三、七、八八六、九〇四	一三、二五三、六三二	二、九四四、二二六	七、〇六一、五二六	一、二六四、〇三〇	六、一四一、三〇九	四、七三六	

年	二拾七年	二拾八年	二拾九年	三拾年	三拾一年
地租割	一、二、三三、八四八	九、八二五、四五三	二、三、五三三、七二七	一、三、六二二、〇九五	三、三、〇九五、〇九五
戸數割	五、二三三、〇八七	四、三六七、一九五	九、七七六、五四三	五、〇八二、一九九	九、二九三、〇五二
營業稅	四、一〇九、〇九二	三、八九六、三〇四	四、一〇七、二八六	二、四二八、八九五	二、六〇二、三三八
雜種稅	三、三六六、三二六	三、五五六、八三九	三、九〇八、九〇一	六、五八六、二六二	六、九五九、二二五
附營業稅				一、〇六四、三五七	一、二九七、六五四
加稅				二七、七三三、八〇八	四三、二四七、三三三
計	一、八二四	一、六四一	三、一六〇	二、〇三〇	三、二九〇

第百二拾二

縣稅雜入金

(三拾二年度)

町村名	下草及 產物賣却代	堤塘使 用料	並木敷 使用料	古材賣 却代	並木材 損木賣却代	糞尿賣 却代	縣稅滯 納處分 費納納金	貸座敷 賦金	娼妓 料	小學校教 員檢定及 免許手續 料	蠶種檢 査手續 料	過年度 徵收金	計
上野町	〇、二五二						〇、〇三三、六〇〇	一、二九九、九七五		一、七五〇	一、〇、二八〇	四〇、七三九	一、九六、二三三
小田村	四、一七五						〇、〇〇〇				二、五二八	一四、三六四	二、〇七七
城南村	〇、八三七						〇、〇〇〇				一、五〇〇	三三、八四二	二六、三九二
花ノ木村	〇、五二四					七、五〇一	〇、〇〇〇				〇、五〇〇	三三、七四三	二七、六六三
長田村							〇、〇〇〇				二、二五〇	二九、八三三	三、八〇三
島原村							〇、〇〇〇				五、五四九	二九、五〇四	三七、三〇三
九柱村							〇、〇〇〇				一、七五〇	一七、八〇八	一九、五六〇
新居村	〇、八〇〇						〇、〇〇〇					三三、七一一	三三、五一一
府中村	一、五二二						〇、〇〇〇				一、四六五	一六、六二七	二〇、一一三
三田村	一、五二二						〇、〇〇〇				一、七三三	四九、五六四	六二、一三三
中瀬村	三、三三八	〇、五五五	〇、四二〇		〇、五〇〇					〇、七五〇	三三、五三七	三三、〇六九	

町村名	下草及 却代	堤塘使 用料	並木敷 使用料	古材賣 却代	並木古 損木賣 却代	糞尿賣 却代	縣稅滯 納處分 費辦納	貸座敷 賦金	娼妓 賦金	料 料	料 料	過年度 徵收金	計
	產物賣 却代									員檢定及 料	料		
町村名													
河合村					二,二〇〇								二,二〇〇
玉瀧村													一,五〇〇
鞆田村													一,〇〇〇
東柘植村													〇,七五〇
西柘植村													〇,七五〇
壬生野村													二,二五〇
山田村	〇,二二三	一,一七〇											二,七五〇
布引村													二,〇〇〇
阿波村													一,〇〇〇
友生村					二,一六五								〇,七五〇
總計	一一,五三六	一一,七五五	一一,〇三三	三,七六一	九,〇一〇	七,五〇一	〇,〇四〇	六,三三三	六,〇〇一	二,三九九	二,七五二	五,〇〇〇	四八,九六六

一本表二十一年以前ノ計數ハ科目ニ異動アルヲ以テ之ヲ掲記セズ

第百二拾三

町村稅

(三拾二年度)

町村名	地價割	戶別割	營業割	計	現住一戶ニ付納額	
					總額	戶別割
城南村	八二二,五七六	四三六,五二八	四七,三六七	一,三〇五,四九三	二,三三三	一,三〇五
小野村	八〇三,三三六	四四〇,五六九	五八,一八〇	一,二八五,一四七	四,三三三	一,四三五
上野村	一,二六七,三三四	一,二四九,一四六	五九,一三四	二,四七五,四二四	四,二六一	一,九七六
島原村	六六四,五四二	九九四,九二二	六四,三三二	一,七三三,七六五	四,二三五	二,〇〇三
丸柱村	九七七,二二六	一,二九四,九九六	一〇〇,五七四	二,三六二,七九六	二,六七五	一,四六〇
新居村	四六一,七八五	三七四,一〇〇	二七,三三九	八六三,二〇四	三,二四五	一,四〇六
府中村	一,三六九,五五三	九五〇,〇四四	九五,三三三	二,三七九,九三〇	三,四一〇	一,三三一
中瀬村	一,二八九,六四八	四二一,二〇八		一,七〇〇,八五六	四,三三九	一,〇九九
河合村	一,一九五,一七〇	一,五三二,九三七		二,七二七,一〇七	四,三三〇	二,四三〇
玉瀧村	七五一,四二七	九三二,八一九	四三,七七〇	一,七三六,〇一六	三,一九六	一,七三六
鞆田村	八〇三,四六二	九三三,五五〇	三六,七三三	一,七七七,七一九	三,二〇四	一,六八六
東柘植村	一,〇〇〇,五五八	一,一五三,五〇〇	七六,一四四	二,二二九,二〇二	三,一三三	一,六〇九
西柘植村	一,二〇七,九〇六	一,一〇八,七五四		二,三二一,六六〇	四,二八五	一,九〇七
壬生野村	一,六六八,二七〇	七〇七,〇三五		二,三七五,三二七	五,三八四	一,九七二
山田村	一,二八四,三七七	一,二八四,三七八	九七,五七三	二,六六六,三七七	三,一一二	一,五〇〇
布引村	四三三,七三三	五二一,七三三	二五,七五二	一,〇七一,二二七	四,四八三	二,一四一
阿波村	六七七,九〇〇	一,四一八,三〇九	一三三,三〇四	二,二八三,九四〇	四,四〇九	二,一七六
友生村	一,七四七,六三五	一,七〇七,九四五	一四三,二六八	三,五九八,八三六	七,三二七	三,三三三
總計	二〇,五一九,八三〇	二二,三三五,五二六	三,四七一,一四〇	四六,二〇一,九二二	三,三六六	一,七〇七
三拾一年	一七,二七四,四一〇	一九,九七九,七九七	三,九九九,〇九〇	四一,二五三,二九七	三,二二六	一,五〇〇
三拾二年	一三,〇六五,五〇九	一六,一五五,三九八	三,三三〇,八七七	三三,五五三,七八四	二,四七四	一,三三六
二拾九年	一三,三七六,八六〇	一四,七七七,六〇五	一,五九七,〇六〇	二六,七〇二,八三五	二,一九五	一,二二六

町村名	地價割	戶別割	營業割	計	現住一戶ニ付納額	
					總額	戶別割
花ノ木村	八二二,五七六	四三六,五二八	四七,三六七	一,三〇五,四九三	二,三三三	一,三〇五
長田村	八〇三,三三六	四四〇,五六九	五八,一八〇	一,二八五,一四七	四,三三三	一,四三五
島原村	一,二六七,三三四	一,二四九,一四六	五九,一三四	二,四七五,四二四	四,二六一	一,九七六
丸柱村	六六四,五四二	九九四,九二二	六四,三三二	一,七三三,七六五	四,二三五	二,〇〇三
新居村	九七七,二二六	一,二九四,九九六	一〇〇,五七四	二,三六二,七九六	二,六七五	一,四六〇
府中村	四六一,七八五	三七四,一〇〇	二七,三三九	八六三,二〇四	三,二四五	一,四〇六
中瀬村	一,三六九,五五三	九五〇,〇四四	九五,三三三	二,三七九,九三〇	三,四一〇	一,三三一
河合村	一,二八九,六四八	四二一,二〇八		一,七〇〇,八五六	四,三三九	一,〇九九
玉瀧村	七五一,四二七	九三二,八一九	四三,七七〇	一,七三六,〇一六	三,一九六	一,七三六
鞆田村	八〇三,四六二	九三三,五五〇	三六,七三三	一,七七七,七一九	三,二〇四	一,六八六
東柘植村	一,〇〇〇,五五八	一,一五三,五〇〇	七六,一四四	二,二二九,二〇二	三,一三三	一,六〇九
西柘植村	一,二〇七,九〇六	一,一〇八,七五四		二,三二一,六六〇	四,二八五	一,九〇七
壬生野村	一,六六八,二七〇	七〇七,〇三五		二,三七五,三二七	五,三八四	一,九七二
山田村	一,二八四,三七七	一,二八四,三七八	九七,五七三	二,六六六,三七七	三,一一二	一,五〇〇
布引村	四三三,七三三	五二一,七三三	二五,七五二	一,〇七一,二二七	四,四八三	二,一四一
阿波村	六七七,九〇〇	一,四一八,三〇九	一三三,三〇四	二,二八三,九四〇	四,四〇九	二,一七六
友生村	一,七四七,六三五	一,七〇七,九四五	一四三,二六八	三,五九八,八三六	七,三二七	三,三三三
總計	二〇,五一九,八三〇	二二,三三五,五二六	三,四七一,一四〇	四六,二〇一,九二二	三,三六六	一,七〇七
三拾一年	一七,二七四,四一〇	一九,九七九,七九七	三,九九九,〇九〇	四一,二五三,二九七	三,二二六	一,五〇〇
三拾二年	一三,〇六五,五〇九	一六,一五五,三九八	三,三三〇,八七七	三三,五五三,七八四	二,四七四	一,三三六
二拾九年	一三,三七六,八六〇	一四,七七七,六〇五	一,五九七,〇六〇	二六,七〇二,八三五	二,一九五	一,二二六

財政

百八十二

町	村	地價割			戸別割			營業割			計	現住一戸ニ付納額		
		二拾八年	二拾七年	二拾八年	二拾七年	二拾八年	二拾七年	二拾八年	二拾七年	二拾八年		二拾八年	二拾七年	二拾八年
一	一	一〇、六九三、二五	一〇、二〇〇、八九三	二、六三〇、二二	二、一五三、六六九	一、四三三、三五	一、二四八、二七九	三、七四五、五六三	一、八二六	一、七三六	〇、八九四	〇、八五三		

一阿波村ニ反別割金五拾五圓四拾壹錢七厘アルヲ以テ本表該村稅額ハ内譯合計額ニ符合セス

第百二拾四

滯納處分

(三拾二年度)

町	村	國稅			縣稅			町稅			村稅		
		納稅期日ヲ過キ完納セサルモノ	人員稅額	稅額	納稅期日ヲ過キ完納セサルモノ	人員稅額	稅額	納稅期日ヲ過キ完納セサルモノ	人員稅額	稅額	納稅期日ヲ過キ完納セサルモノ	人員稅額	稅額
上野町	二六	三五、六〇七	二〇、五〇〇	二〇、〇〇〇	二五、七	九七、八三六	三三	六九、九	三三、五〇九	四七	一〇〇、五〇三	五五、五	
小田村	一	〇、三三三	〇	〇	一〇	二、二九九	二	〇、〇〇〇	〇	五三	一、八九〇	五、六三四、一九六	
城南村	一	〇、三三三	〇	〇	三三	五、六七七	二	〇、〇二七	〇	一〇、〇〇〇	一、三六七	一、三六七	
花ノ木村	一	〇、三三三	〇	〇	三三	五、六七七	二	〇、〇二七	〇	一〇、〇〇〇	一、三六七	一、三六七	
長田村	一	〇、三三三	〇	〇	三三	五、六七七	二	〇、〇二七	〇	一〇、〇〇〇	一、三六七	一、三六七	
島原村	一	〇、三三三	〇	〇	三三	五、六七七	二	〇、〇二七	〇	一〇、〇〇〇	一、三六七	一、三六七	
丸柱村	一	〇、三三三	〇	〇	三三	五、六七七	二	〇、〇二七	〇	一〇、〇〇〇	一、三六七	一、三六七	
新居村	一	〇、三三三	〇	〇	三三	五、六七七	二	〇、〇二七	〇	一〇、〇〇〇	一、三六七	一、三六七	
三田村	一	〇、三三三	〇	〇	三三	五、六七七	二	〇、〇二七	〇	一〇、〇〇〇	一、三六七	一、三六七	
府中村	一	〇、三三三	〇	〇	三三	五、六七七	二	〇、〇二七	〇	一〇、〇〇〇	一、三六七	一、三六七	
中瀬村	一	〇、三三三	〇	〇	三三	五、六七七	二	〇、〇二七	〇	一〇、〇〇〇	一、三六七	一、三六七	
河合村	一	〇、三三三	〇	〇	三三	五、六七七	二	〇、〇二七	〇	一〇、〇〇〇	一、三六七	一、三六七	
玉瀧村	一	〇、三三三	〇	〇	三三	五、六七七	二	〇、〇二七	〇	一〇、〇〇〇	一、三六七	一、三六七	

第百二拾五

郡役所經費

科	目	第百二拾五			郡役所經費		
		廿七年度決算額	廿八年度全上	廿九年度全上	三十年度全上	卅一年度全上	卅二年度全上
俸給及諸給	書記俸給	二、一三三、〇〇〇	二、一三三、〇〇〇	二、一三三、〇〇〇	二、一三三、〇〇〇	二、一三三、〇〇〇	二、一三三、〇〇〇
		一、六三三、〇〇〇	一、六三三、〇〇〇	一、六三三、〇〇〇	一、六三三、〇〇〇	一、六三三、〇〇〇	一、六三三、〇〇〇

百八十三

科目	第百二十六 郡費					決算額
	計	廿七年度決算額	廿八年度全上	廿九年度全上	三十年度全上	
旅官賜金	3,500,000	4,100,000	4,670,000	5,300,000	6,100,000	8,700,000
退官與	1,000,000	1,000,000	1,500,000	1,000,000	1,000,000	1,000,000
諸備給	1,000,000	1,000,000	1,000,000	1,000,000	1,000,000	1,000,000
廳費	5,000,000	5,000,000	6,300,000	6,700,000	6,700,000	6,870,000
備品費	3,000,000	3,000,000	4,000,000	3,900,000	3,700,000	4,200,000
消耗品費	1,500,000	1,500,000	1,500,000	1,500,000	1,500,000	1,500,000
圖書及印刷費	500,000	500,000	400,000	400,000	400,000	400,000
通信運搬費	2,000,000	2,000,000	2,100,000	2,100,000	2,100,000	2,100,000
賄費	400,000	400,000	400,000	400,000	400,000	400,000
雜費	1,000,000	1,000,000	1,000,000	1,000,000	1,000,000	1,000,000
總計	22,730,000	22,730,000	33,330,000	33,210,000	33,600,000	33,990,100

科目	第百二十七 町村費收入		決算額
	現住一戸二付郡費	三拾一年	
會費	100,000	100,000	100,000
郡吏員費	2,500,000	2,500,000	2,500,000
教育費	8,300	8,300	8,300
衛生費	501,700	501,700	501,700
勸業費	0,000	0,000	0,000
統計書編纂費	3,140,000	3,140,000	3,140,000
郡金庫費	0,000	0,000	0,000
撰舉費	0,000	0,000	0,000
統計書編纂費	1,456,560	1,456,560	1,456,560
總計	3,140,000	3,140,000	3,140,000

町村名	第百二十八 町村費收入										
	財産ヨリ収入	使用材料及手数料	雜收入	前年度繰越金	縣稅補助金	寄附金	國庫縣交付金	町村稅	町村公債	協議費	計
上野町	265,000	98,250	79,333	474,597	230,999	65,000	2,559,333	1,197,781		95,200	9,339,832
小田村	155,000	19,160	79,333	145,283	3,903		2,258	3,204		1,742,251	1,742,251
城南村	214,800	15,100	96,076	26,000	37,955		3,353	2,550		1,305,493	1,594,840
花ノ木村	181,300	9,200	55,357	56,565	6,060		3,299	1,888,899		1,285,147	1,975,303
長田村	169,000	5,750	27,707		6,684	183,300	1,997	3,349,404		533,736	2,999,441
島原村	158,500	15,600	26,765	23,150	4,856		1,999	2,616		1,733,765	2,196,109
丸柱村	133,300	6,050	13,661	7,737	11,100		8,091	4,549		3,373,768	2,735,519
新居村	51,000	7,250	7,250	20,065	6,826		3,547	1,505		8,631,044	1,151,783
三田村	245,000	18,700	33,947	33,947	6,660		4,908	2,379,930		5,616,666	3,643,070
府中村	156,200	9,250	27,964	27,964	1,300		5,706	2,592		1,700,856	2,008,144

町村名	財産目録		雑収入	前年度繰越金	縣補助金	寄附金	國庫交付金	縣交付金	町村税	町村公債	協議費	計
	生産物	生活収入										
河合村	13,100	2,400	33,140	19,135	15,111	—	7,945	37,170	27,107	—	—	3,057,339
玉瀧村	—	—	19,250	4,347	7,740	10,611	1,910	3,765	17,261	—	—	3,834,064
鞆田村	43,111	7,000	45,510	5,743	9,780	—	1,043	3,381	17,717	—	—	2,518,019
東栢植村	—	—	4,757	—	2,500	—	1,501	4,878	2,252	—	—	2,806,005
西栢植村	3,500	10,500	3,693	3,106	3,807	—	2,401	3,737	2,426	—	—	3,376,059
壬生野村	7,860	9,200	3,693	4,652	—	—	1,153	5,875	2,663	—	—	3,139,721
山田村	—	—	3,656	—	—	—	—	1,153	2,663	—	—	3,139,721
布引村	3,277	9,500	7,550	4,192	—	—	3,091	1,536	1,071	—	—	3,375,000
阿波村	1,500	1,800	3,674	—	9,850	10,000	7,733	3,350	2,833	—	—	2,614,882
友生村	—	—	1,277	3,843	5,603	—	5,262	3,590	3,598	—	—	8,899,879
總計	72,400	415,200	415,200	68,848	18,376	19,651	35,848	93,656	423,211	192,327	—	2,033,266
三拾一年	67,637	368,054	368,054	68,848	18,376	19,651	35,848	93,656	423,211	192,327	—	1,990,580
三拾年	41,051	133,093	133,093	56,049	—	—	2,698	3,349	6,347	—	—	1,484,601
二拾九年	34,159	108,534	108,534	33,744	9,369	3,274	1,781	6,347	2,795	—	—	1,249,977
二拾八年	39,866	95,733	95,733	1,049	3,946	6,098	3,387	7,070	3,755	—	—	1,296,628
二拾七年	25,300	80,000	80,000	1,486	5,000	4,911	2,700	5,000	3,010	—	—	1,200,000

第二百拾八

町村費支出

(三拾二年度)

町村名	町村役場	會議費	土木費	教育費	衛生費	救助費	整備費	勸業費	諸税及負擔	町村公債費	積立金	雜支出	臨時費	計
小田村	6,414,337	29,475	108,913	3,782,626	195,894	—	9,617	2,143	1,817	—	91,840	—	—	1,480,049
城南村	6,211,000	32,195	111,000	4,978,680	258,849	—	3,550	5,000	2,253	—	44,310	—	—	1,642,214
花ノ木村	6,711,000	30,681	29,173	4,463,557	18,975	—	3,000	5,037	2,057	—	—	—	—	1,449,634
長田村	4,813,333	30,681	—	3,923,344	11,245	—	3,100	10,000	1,988	—	48,110	—	—	1,995,084
島原村	7,800,553	54,035	5,210	1,571,172	33,629	—	4,324	3,000	1,773	—	—	—	—	2,999,443
丸柱村	6,470,016	33,590	—	9,441,626	15,280	—	10,870	2,800	2,599	—	51,050	—	—	1,898,449
新居村	6,784,444	86,760	93,464	6,657,100	66,000	—	2,500	5,800	3,019	—	50,000	—	—	2,721,361
三田村	4,074,556	12,750	153,000	2,591,586	33,365	—	5,000	2,627	1,375	—	5,000	—	—	1,041,449
府中村	8,781,811	42,450	56,386	1,153,603	25,800	—	5,000	2,600	4,359	—	8,000	—	—	3,381,440
中瀬村	6,153,314	33,694	27,042	4,377,655	65,500	—	4,485	6,929	2,862	—	10,000	—	—	1,832,756
河合村	7,633,391	83,333	—	1,477,507	76,310	—	—	1,260	1,822	—	3,000	—	—	3,037,910
玉瀧村	7,081,042	46,330	37,880	1,507,019	11,603	—	6,020	1,561	10,501	—	100,000	—	—	3,442,880
鞆田村	6,851,114	33,585	130,000	1,283,350	45,074	—	3,985	2,767	1,457	—	91,101	—	—	2,448,573
東栢植村	8,361,156	15,433	—	1,376,701	19,250	—	3,985	6,339	1,474	—	—	—	—	2,704,958
西栢植村	9,992,919	49,100	180,500	1,489,080	74,137	—	10,790	2,941	1,494	—	15,000	—	—	3,194,008
壬生野村	9,474,558	29,756	8,500	951,105	58,800	—	—	6,379	1,300	—	42,000	—	—	2,656,872
山田村	9,765,444	37,564	—	1,550,916	67,145	—	1,170	6,260	3,354	—	29,883	—	—	2,977,642
布引村	6,583,334	50,500	3,500	4,404,377	44,550	—	1,610	4,750	4,056	—	30,000	—	—	1,774,333
阿波村	8,176,661	52,334	—	1,306,498	54,415	—	1,000	8,700	9,561	—	30,000	—	—	2,522,577
友生村	8,876,654	85,000	87,160	824,567	54,040	—	—	8,117	14,255	—	20,000	—	—	8,541,386
總計	177,633,559	1,818,043	13,284,481	122,844,891	12,641,133	4,330,848	59,593	10,655,923	39,815	1,050,000	9,538,848	6,281,212	20,662,007	277,272,727

町村役場	會議費	土木費	教育費	衛生費	救助費	警備費	勸業費	諸稅及負擔	町村公債費	積立金	雜支出	臨時費	計
三拾一年	一七四九五、六九五	一、二七六、四六四	六九一、四六二	二〇、四六一、九一〇	五九六、二二二	一、二八〇、五二二	四二二、七八五	七、八六三、三五五	六、四七、七八〇	七、九一〇、三六	—	一、二二二、三三七	六、八七、四二九
三拾年	三、九〇二、四六〇	一、二九四、三三三	〇、八七四、四〇八	四、九三六、八九九	四八九、三〇三	九一七、〇五五	一、九八、九九三	四、九九九、九一一	六、四六、三七四	一、三五七、四三三	—	六〇六、三六六	一、九三六、五二四
二拾九年	三、三三九、八六六	八三三、一三三	五〇三、四九三	三、八八四、一六五	四二五、八二二	六、六九〇、八二二	一、八〇、六五一	二、六五〇、一〇六	一、〇六〇、二二六	八、四二八、四四	—	一、〇三六、六九三	一、三、四四、一三九
二拾八年	三、五三七、〇五七	八五八、八五一	一、八〇一、七五九	二、六六九、九五	五九二、八四五	〇、一〇九、七二四	五、二八五六	二、九、四三九	二、九〇、三三三	二、九六、二六六	—	二、九六、四七二	三、六六〇、八、三、七
二拾七年	二、九二四、〇〇〇	七、四七〇、〇〇〇	八、五〇八、〇〇〇	三、九六五、〇〇〇	一、九〇、〇〇〇	二、〇〇〇、七、五〇〇	四、一〇、〇〇〇	三、七、〇〇〇	三、三、〇〇〇	—	—	三、五九〇、〇〇〇	三、九、九、〇、〇〇〇

第二百拾九

町村基本財産

(三拾二年度末)

町村名	土地價格	建物價格	諸公債株券証書價格	現金	其他諸品價格	計	現住戸
上野町	一、二九、三六〇	九、六三〇、三九六	—	三、六二、七六〇	八〇〇、〇〇〇	一、一、九三、三六六	四、三〇〇
小田村	三、一〇〇、〇〇〇	二、〇〇〇、〇〇〇	—	二、六五、七三〇	—	五、四六五、七三〇	二、五〇三
城南村	—	一、四八〇、〇〇〇	—	四、八〇、〇〇〇	—	一、九六〇、〇〇〇	四、五〇六
花ノ木村	一、五五、四六六	一、五〇〇、〇〇〇	—	三、七四、三〇一	五〇、〇〇〇	一、九七九、六六八	五、八〇五
長田村	—	一、九〇〇、〇〇〇	—	四、三三、五九三	—	二、三三三、五九三	七、八一六
島原村	四、〇〇〇、〇〇〇	—	三〇〇、〇〇〇	—	—	四、三〇〇、〇〇〇	八、三三三
丸柱村	四、〇〇〇、〇〇〇	四、〇〇〇、〇〇〇	—	二、六三、四四〇	五、七四、〇〇〇	五、二六一、四四〇	一、二、九四四
新居村	一〇三、五三〇	四、六六六、八二二	—	二、六五、〇〇〇	—	五、〇五五、三三二	五、六九九
三田村	四、〇〇〇、〇〇〇	—	—	四、七、三七五	—	四、九七、三七五	一、八七〇
府中村	四、〇〇〇、〇〇〇	一、二、九三、〇〇〇	—	—	—	一、六九三、〇〇〇	三、四二六
中瀬村	五、四、九七四	一、二、四、七、七五四	—	一〇、一、〇〇〇	—	一、四、四、七、七五四	三、五六六

町村名	土地價格	建物價格	諸公債株券証書價格	現金	其他諸品價格	計	現住戸
河合村	五〇、〇〇〇	三、七二〇、〇〇〇	—	三、七、三三四	三、五〇、〇〇〇	四、七一九、三三四	七、五〇三
玉瀧村	一〇〇、〇〇〇	八六〇、〇〇〇	—	一、〇九、九六七	—	三、一五九、四六七	五、八五一
鞠田村	五、四三、〇〇〇	二、一〇〇、〇〇〇	—	一、〇〇、〇〇〇	—	三、五三三、〇〇〇	六、三三二
東柘植村	二、七三五、〇〇〇	—	—	一、七四、九六五	—	三、四九九、九六五	四、七九九
西柘植村	—	四、七五〇、〇〇〇	—	三、三三、〇〇〇	—	五、一〇三、〇〇〇	八、〇四七
壬生野村	—	二、二九七、三九四	—	一、八三、二五四	—	二、四八〇、六四八	五、五三三
山田村	—	三、四八〇、〇〇〇	—	七、五〇、〇〇〇	—	四、二三〇、〇〇〇	五、二八七
布引村	一、七五三、〇〇〇	一、三〇〇、〇〇〇	—	二、一五、四、七五四	—	六、二一六、七五四	二、五九九
阿波村	一三三、〇〇〇	五八〇、〇〇〇	—	三、七、〇〇〇	—	一、六六九、〇〇〇	三、三三一
友生村	一八九、〇〇〇	三、六三〇、〇〇〇	—	九一、〇〇〇	—	三、九一〇、〇〇〇	七、八五三
總計	五、六、二八九、三五〇	五、七、七二二、三五五	—	八、〇、五七、四〇五	—	一、二、四、五、三〇、一一〇	九、六〇四
三拾一年	五、五、一一七、二九五	四、一、七五七、三五五	—	五、〇三六、六八一	—	一、〇、七、五八三、三三二	八、一八三
三拾年	五、五、三三六、八八四	三、七、三六六、四六一	—	四、一、五五、六八一	—	一、〇、三、〇、〇三、〇一六	七、七五七
二拾九年	五、三、八八九、四八四	三、七、〇、〇六、七六二	—	二、六六六、八五四	—	九、八、八、六五、七〇二	七、五六一
二拾八年	八、八、二四、二六四	三、三、九三、三、四〇四	—	三、二、九四、四六八	—	一、八、二、六、七、四、五	三、八一八
二拾七年	七、三、五〇、三三九	二、九、四、五、四、三九二	—	三、六、七、七、三二	—	一、五、四、〇、〇〇〇	三、三、四、三

〇 議 會

第三百拾 衆議院議員

(三拾一年八月十日調)



町村名	議員數	有撰 ス ル 權 者 ノ	有被 ス ル 撰 舉 權 者 ノ	現住百 戶ニ 付	被撰 舉 權 ア ル 着	議員一人ニ 付 現住 百 戶 數
上野町	三人	五五人	四五人	一六〇人	一四七人	九三六人
小田村	一人	八八人	七七人	四一七人	三六五人	二二一人
城南村	一人	一一三人	九三人	二六〇人	四一人	四三五人
花ノ木村	一人	一九〇人	一七五人	五五七人	五一人	三三一人
長田村	一人	一四二人	一三六人	四七六人	四三人	二九六人
島原村	一人	二五四人	二〇〇人	三三〇人	三七九人	二九六人
丸柱村	一人	一五八人	一九九人	三六七人	二九二人	四〇八人
新田村	一人	二六九人	二二七人	三三六人	二四四人	八八七人
三田村	一人	一五三人	一三〇人	五七一人	四八九人	二六六人
府中村	一人	二八八人	二四六人	四一三人	三三三人	六九八人
河合村	一人	二〇二人	一八八人	五五三人	四三九人	三九三人
玉瀧村	一人	二六六人	二五三人	四四五人	四〇一人	六三九人
鞆田村	一人	二六七人	二四六人	四九四人	四四一人	五四〇人
東柘植村	一人	三三〇人	三〇〇人	四七〇人	四三四人	五五三人
西柘植村	一人	三三三	三六六	四三〇	三七〇	七一九
壬生野村	一人	三三三	三〇四	四七〇	四三〇	六三四
山田村	一人	四八九	三三三	五二七	四八〇	八五七
布引村	一人	一〇七	九六	四四八	四〇五	三三九
阿波村	一人	三三三	三〇三	四四八	四九二	五二八
友生村	一人	二二三	二〇六	四二六	四一四	四九八
總計	三	四、九七二	四、三六四	三六、四	三三、九	五六四

第百三拾三

町村會議員

(三拾二年未調)

町村名	町村會議員	撰舉權ヲ有スルモノ	議員一人ニ付現住百戶數	現住百戶中撰舉權ヲ有スルモノ
上野町	三	九〇人	一三七人	三三三人
小田村	八	一四八人	二六、四	七〇一人
城南村	三	一八一	三六、三	四一人
花ノ木村	二	二五八	三三、〇	七五、七
長田村	二	三三三	二四、七	七三、〇
島原村	三	四二四	四八、四	七七、九
丸柱村	二	三三八	三三、〇	七七、三
新田村	八	二二七	三〇、三	七三、四
三田村	二	二二七	三三、三	八一、六
府中村	三	四三五	五八、二	六三、三
河合村	三	二七四	三三、七	七〇、〇
玉瀧村	一	四六九	五三、四	七四、六
鞆田村	一	四三九	四九、〇	七九、四
東柘植村	一	四六一	五〇、三	八一、一
西柘植村	一	四八七	五三、八	六三、七
壬生野村	一	三五八	四九、〇	七九、六
山田村	一	七三三	六六、五	八五、四
布引村	一	一六三	二九、九	六八、二



町村名	町村會議員	撰舉權ヲ有スルモノ	議員一人ニ付現住戸數	現住有スル中撰舉
阿波村	三	三三	四三二	七四、七
友生村	三	三三	四一、五	六七、七
總計	二五	八、二九四	五三、九	六四、〇
三拾一年	二五	八、三三六	五三、七	六三、三
三拾九年	二四〇	八、三〇〇	五四、八	六三、一
二拾九年	二四九	八、八五四	五三、四	六七、七
二拾八年	二四九	八、二六二	五三、二	六三、五
二拾七年	二四七	八、三六三	五三、六	六三、九

○官公吏及文書

第百三拾四

郡長郡吏

(三拾二年末)

郡長 壹人 高等官六等  
 郡書記 拾壹人 判任官四等壹人  
 雇 三人 五等拾一人

年俸 俸 八 百 圓  
 月俸總額 百五拾壹圓  
 月俸總額 貳拾八圓

第百三拾五

町村吏員

(三拾二年末)

町村名	人				報酬				料				計
	町村長	助役	書記	附屬員	名譽職有給	助役	收入役	書記	附屬員	常設委員	區長代理者	均報酬	
上野町	一	一	一	一	一〇,〇〇〇	一〇,八三三	九,〇〇〇	五,〇〇〇	一〇,四一五	一〇,四一五	一〇,四一五	七,〇八三	七,〇八三
小田村	一	一	一	一	九,一六七	七,五〇〇	七,五〇〇	六,〇〇〇	一〇,六六六	一〇,六六六	一〇,六六六	五,三〇六	五,三〇六
城南村	一	一	一	一	八,七五〇	七,五〇〇	六,五〇〇	一〇,三三三	四,五〇〇	四,五〇〇	四,五〇〇	二,七八七	二,七八七
花ノ木村	一	一	一	一	六,〇〇〇	七,〇〇〇	六,五〇〇	一〇,三三三	四,五〇〇	四,五〇〇	四,五〇〇	一,九九九	一,九九九
長田村	一	一	一	一	一〇,〇〇〇	八,〇〇〇	八,〇〇〇	一三,〇〇〇	四,〇〇〇	四,〇〇〇	四,〇〇〇	四,五三三	四,五三三
島原村	一	一	一	一	一〇,〇〇〇	八,〇〇〇	八,〇〇〇	一三,〇〇〇	四,〇〇〇	四,〇〇〇	四,〇〇〇	四,五三三	四,五三三
丸柱村	一	一	一	一	一〇,〇〇〇	八,〇〇〇	八,〇〇〇	一三,〇〇〇	四,〇〇〇	四,〇〇〇	四,〇〇〇	四,五三三	四,五三三
新居村	一	一	一	一	八,三三三	七,〇〇〇	六,〇〇〇	一〇,三三三	四,五〇〇	四,五〇〇	四,五〇〇	二,九九二	二,九九二
府中村	一	一	一	一	八,三三三	七,〇〇〇	六,〇〇〇	一〇,三三三	四,五〇〇	四,五〇〇	四,五〇〇	二,九九二	二,九九二
中瀬村	一	一	一	一	九,一六七	七,〇〇〇	六,〇〇〇	一〇,三三三	四,五〇〇	四,五〇〇	四,五〇〇	二,九九二	二,九九二
河合村	一	一	一	一	七,五〇〇	六,〇〇〇	六,〇〇〇	一〇,三三三	四,五〇〇	四,五〇〇	四,五〇〇	二,九九二	二,九九二
玉瀧村	一	一	一	一	七,五〇〇	六,〇〇〇	六,〇〇〇	一〇,三三三	四,五〇〇	四,五〇〇	四,五〇〇	二,九九二	二,九九二
韮田村	一	一	一	一	七,五〇〇	六,〇〇〇	六,〇〇〇	一〇,三三三	四,五〇〇	四,五〇〇	四,五〇〇	二,九九二	二,九九二
東植村	一	一	一	一	七,五〇〇	六,〇〇〇	六,〇〇〇	一〇,三三三	四,五〇〇	四,五〇〇	四,五〇〇	二,九九二	二,九九二
西植村	一	一	一	一	七,五〇〇	六,〇〇〇	六,〇〇〇	一〇,三三三	四,五〇〇	四,五〇〇	四,五〇〇	二,九九二	二,九九二
壬生野村	一	一	一	一	九,一六七	七,〇〇〇	六,〇〇〇	一〇,三三三	四,五〇〇	四,五〇〇	四,五〇〇	二,九九二	二,九九二
山田村	一	一	一	一	九,一六七	七,〇〇〇	六,〇〇〇	一〇,三三三	四,五〇〇	四,五〇〇	四,五〇〇	二,九九二	二,九九二
布引村	一	一	一	一	九,一六七	七,〇〇〇	六,〇〇〇	一〇,三三三	四,五〇〇	四,五〇〇	四,五〇〇	二,九九二	二,九九二
阿波村	一	一	一	一	一〇,〇〇〇	八,三三三	七,五〇〇	一〇,三三三	四,五〇〇	四,五〇〇	四,五〇〇	二,九九二	二,九九二
友生村	一	一	一	一	一〇,〇〇〇	八,三三三	七,五〇〇	一〇,三三三	四,五〇〇	四,五〇〇	四,五〇〇	二,九九二	二,九九二

總計	町村長		町村長		助役		收入役		書記		附屬員		常設		區長		均報 給料額
	名譽 有給	助役 收入 書記 附屬 委員 全代 計	名譽 有給	助役 收入 書記 附屬 委員 全代 計	名譽 有給	助役 收入 書記 附屬 委員 全代 計	名譽 有給	助役 收入 書記 附屬 委員 全代 計	名譽 有給	助役 收入 書記 附屬 委員 全代 計	名譽 有給	助役 收入 書記 附屬 委員 全代 計	名譽 有給	助役 收入 書記 附屬 委員 全代 計	名譽 有給	助役 收入 書記 附屬 委員 全代 計	
二拾七年	三三三	三三三	二二二	二二二	五五五	五五五	二二二	二二二	二二二	二二二	二二二	二二二	二二二	二二二	二二二	二二二	二、六五三
二拾八年	三三三	三三三	二二二	二二二	五五五	五五五	二二二	二二二	二二二	二二二	二二二	二二二	二二二	二二二	二二二	二二二	二、〇二八
二拾九年	三三三	三三三	二二二	二二二	五五五	五五五	二二二	二二二	二二二	二二二	二二二	二二二	二二二	二二二	二二二	二二二	一、九一七
三拾年	三三三	三三三	二二二	二二二	五五五	五五五	二二二	二二二	二二二	二二二	二二二	二二二	二二二	二二二	二二二	二二二	二、二四七
三拾一年	三三三	三三三	二二二	二二二	五五五	五五五	二二二	二二二	二二二	二二二	二二二	二二二	二二二	二二二	二二二	二二二	二、三五三
總計	一、五二五	一、五二五	一、〇〇〇	一、〇〇〇	三、〇〇〇	三、〇〇〇	一、〇〇〇	一、〇〇〇	一、〇〇〇	一、〇〇〇	一、〇〇〇	一、〇〇〇	一、〇〇〇	一、〇〇〇	一、〇〇〇	一、〇〇〇	二、六五三

一△印ハ兼務ニ係ルモノナリ

第百三拾六

郡役所文書取扱件數

(三拾二年中)

第一課	第二課	第三課	計
收 受 調 理	收 受 調 理	收 受 調 理	收 受 調 理
六、九〇〇	八、四三三	二、〇一〇	一七、三三三
六、九〇〇	八、四三三	二、〇一〇	一七、三三三

○ 附 錄

物産共進會

(阿山名賀兩郡聯)

- 一 開 閉 明治三十二年十二月十日開 全 十 六 日閉
- 一 會 場 上野町丸之内尋常小學校内
- 一 品 種 米麥外十六種三千六百八十二点
- 一 受 賞 四百二十四人 (阿山七分名賀三分ノ割)
- 一 縱 覽 人 壹萬四百三十七人

- 一 開 閉 種 苗 交 換 會 明治三十二年二月廿一日開 全 廿 六 日閉
- 一 場 所 阿山郡役所内
- 一 品 種 籾外十八種
- 一 出 品 人 三百七十五人
- 一 受 賞 五十二人
- 一 交 換 八十四点
- 一 賣 買 八十一人

農 事 講 習 會

第一區 (小田城南花ノ木長田島原新居三田ノ七ヶ村)

- 一 開 閉 明治三十二年九月一日開 全 三 十 日閉
- 一 會 場 長田村大字長田射手神社内
- 一 講 習 卒 リ タ ル 者 二十四人

附 錄

第二區 (玉瀧丸柱鞆田ノ三ヶ村)  
 一開閉 明治三十二年十二月廿日開  
 全 三十三年一月十八日閉  
 一會場 玉瀧村大字玉瀧普賢院  
 一講習ヲ卒リタル者 四十人

看護婦養成所  
 一開閉 明治三十二年七月一日開(九月廿九日ヨリ十二  
 全 九月廿九日閉(月廿八日迄實地練習)  
 一會場 上野町大字丸之内六番地  
 一卒業者 二十四人

准教員講習會  
 一開閉 明治三十二年七月十六日開  
 全 十月十五日閉  
 一會場 上野町丸之内尋常小學校内  
 一講習ヲ卒リタル者 三十四人

各種組合及會名

(三十拾二年末)

名稱	目	的	組合及會員數	會合度數
阿山郡農會	農事ノ改良發達ヲ圖ルニアリ		1	10

阿山郡茶業組合  
 阿山郡振武會  
 伊賀武德會  
 阿山郡教育會  
 阿山郡癸酉醫會  
 阿山郡衛生會  
 阿山郡產婆會  
 三重縣神職管理所  
 阿山郡支所

茶業ノ改善振興ヲ計ルニアリ  
 軍人ヲ慰勞シ及其家族ヲ扶助スルニアリ  
 体育ヲ養成スルニアリ  
 教育ノ普及及改進ヲ圖ルニアリ  
 醫事ノ進歩ト公衆衛生ノ發達ヲ圖ルニアリ  
 一般衛生思想ヲ喚起スルニアリ  
 業務ノ改良進歩ヲ圖ルニアリ  
 神職ノ奉務ヲ嚴肅ニシ其職責ヲ完フセシムルニアリ

二〇七  
 二六〇  
 三三五  
 七〇  
 六  
 三

赤十字社々員

(三十拾二年末)

町村名	特別社員	社員		計	社員一人ニ對スル現住人員
		正身	正員		
上野町	一人	二三人	二五人	三九人	二六
小城村			三五	三五	三〇
花南村			三三	三三	二八
長原村		一人	一九	二〇	一六
島柱村			三六	三六	三〇
新居村			三六	三六	三〇
三田村		二四	五九	八三	六七
府中村					

附 録

百九十九

1/5/36

附錄

町村名	特別社員	終身社員		計	社員一人ニ對スル現住人員
		正	員		
中瀬村		三	二元	三	六
河合村		一	三元	三	九
玉瀧村		一	五元	三	三
玉瀧村		一	四元	六	五
東植村		三	七元	七	七
西植村		一	六元	四	四
山田村		一	七元	五	五
布引村		一	三元	二	二
阿波村		一	五元	五	五
友生村		一	六元	六	三
總計		一	一、二四六	一、一八七	五
三拾一年		一	一、二七五	一、一〇四	五
三拾年		一	一、一七九	一、二一九	五
二拾九年			六五九	六九二	六
二拾八年			六五六	六八七	九
二拾七年			八九	一〇五	六

一、二、三、四、五、六、七、八、九、十、十一、十二、十三、十四、十五、十六、十七、十八、十九、二十、二十一、二十二、二十三、二十四、二十五、二十六、二十七、二十八、二十九、三十、三十一、三十二、三十三、三十四、三十五、三十六、三十七、三十八、三十九、四十、四十一、四十二、四十三、四十四、四十五、四十六、四十七、四十八、四十九、五十、五十一、五十二、五十三、五十四、五十五、五十六、五十七、五十八、五十九、六十、六十一、六十二、六十三、六十四、六十五、六十六、六十七、六十八、六十九、七十、七十一、七十二、七十三、七十四、七十五、七十六、七十七、七十八、七十九、八十、八十一、八十二、八十三、八十四、八十五、八十六、八十七、八十八、八十九、九十、九十一、九十二、九十三、九十四、九十五、九十六、九十七、九十八、九十九、一百、計數ニ符合セサルハ之レカ爲ナリ

二百終

明治三十四年二月二十日印刷  
 明治三十四年二月廿八日發行

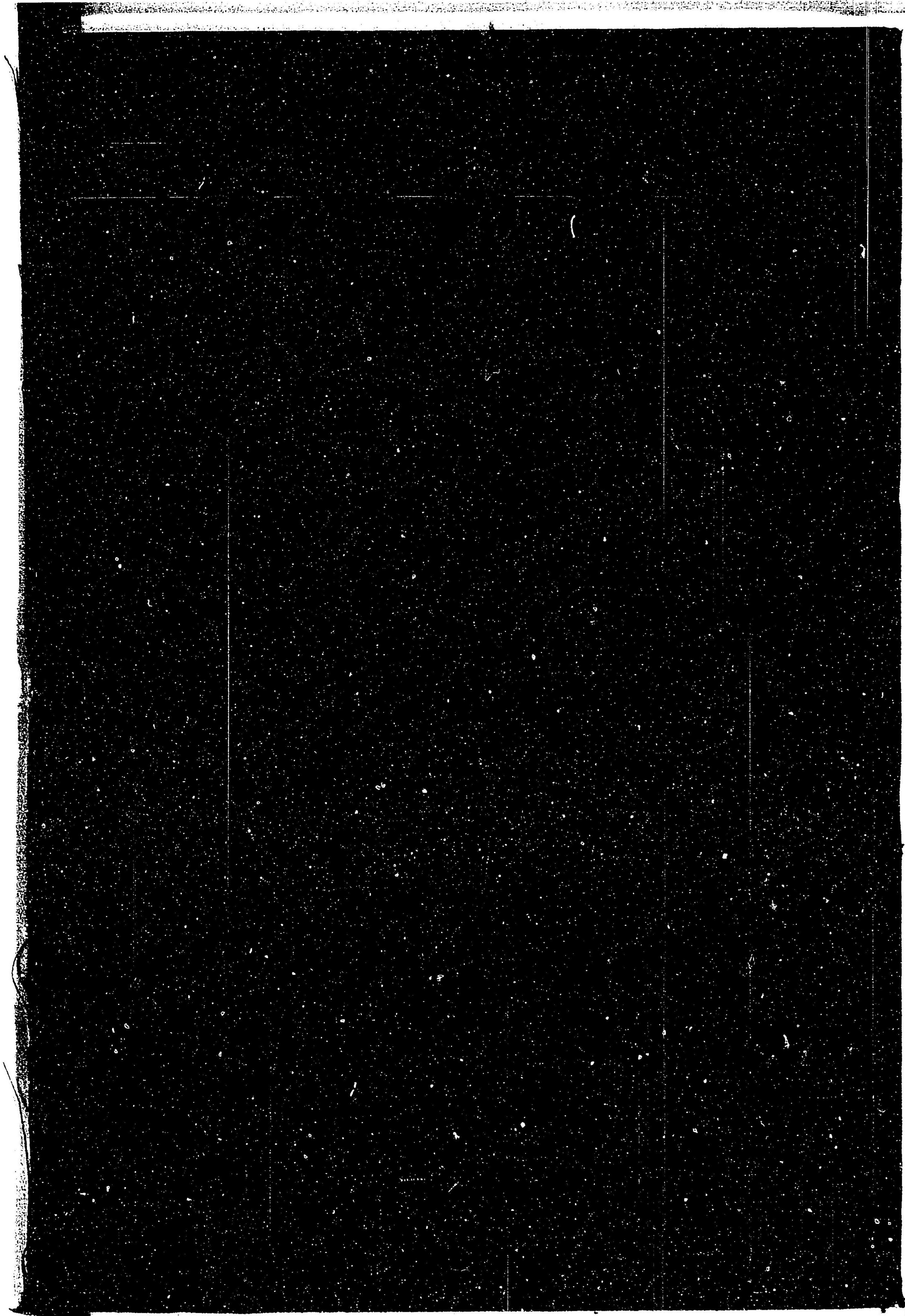
三重縣阿山郡役所

三重縣津市大字九之内四番屋敷

印刷所 伊勢新聞社

8

8



14.4  
57ハ

045926-001-4

14.4-57ハ

三重県阿山郡郡治一覽書

三重県阿山郡役所

明治31-35年度

M33-37

BDS-1534





