

179. **メアカンフスマ** 一名 **テウカイフスマ**

(1)

(石竹科)

中部・北部・草本帯 (釧路雌阿寒岳・羽後島海山)
 花候 八月
 多年生草本

Arenaria merckioides Maxim. (*Caryophyllaceae*)(=*A. chokaiensis* Yatabe.)

Central and northern Japan; grass-region (Mt. Meakan;
 Mt. Chōkai).

Fl. August.

Perennial.

180. **ダイモンジサウ**

(虎耳草科)

(2)

中部・北部・南部・喬木帯・灌木帯
 花候 八月
 多年生草本

Saxifraga cortusaefolia Sieb. et Zucc.

(Saxifragaceae)

Central, northern and southern Japan; tree- and
 shrub-regions.

Fl. August.

Perennial.

181. **ミヤマシホガマ**

(玄參科)

(3)

中部・北部・草本帯 (信州白馬岳・同八ヶ岳・陸中早池峯
 等)
 花候 七月
 多年生草本

Pedicularis apodochila Maxim. (*Scrophulariaceae*)

Central and northern Japan; grass-region (Mt. Shirou-
 ma and Yatsugatake, Shinano; Mt. Hayachine, Riku-
 chu).

Fl. July.

Perennial.

182. ミヤマヤマブキシヨウマ (薔薇科)

($\frac{1}{1}$) 北部・草本帯 (陸中早池峯)
花候 七月
多年生草本。花ノ小梗ハ反曲セズシテ直立ス

Aruncus sylvester Kostel. var. **astilboides**

Makino. (Rosaceae)

Northern Japan; grass-region (Mt. Hayachine).
Fl. July.
Perennial; pedicels erect, not reflexed.

183. ベニバナイチゴ (薔薇科)

($\frac{1}{2}$) 中部・北部・灌木帯 (羽前月山・陸奥岩木山・陸中岩手山・加州白山・信州白馬岳)
花候 八月
落葉灌木。無刺。葉ハ殆ンド無毛。花梗ハ一或ハ二。梗上一乃至二花。花ハ大形。鮮紅色。果實ハ卵形。大形。紅熟ス

Rubus spectabilis Pursh. (Rosaceae)

Central and northern Japan; shrub-region (Mt. Gassan; Mt. Iwaki; Mt. Iwate; Mt. Shirouma).
Fl. August.
Shrub, deciduous; unarmed; leaves nearly glabrous; peduncles solitary or in pairs, 1-2-flowered; flowers large, bright red; fruit ovoid, large, red.

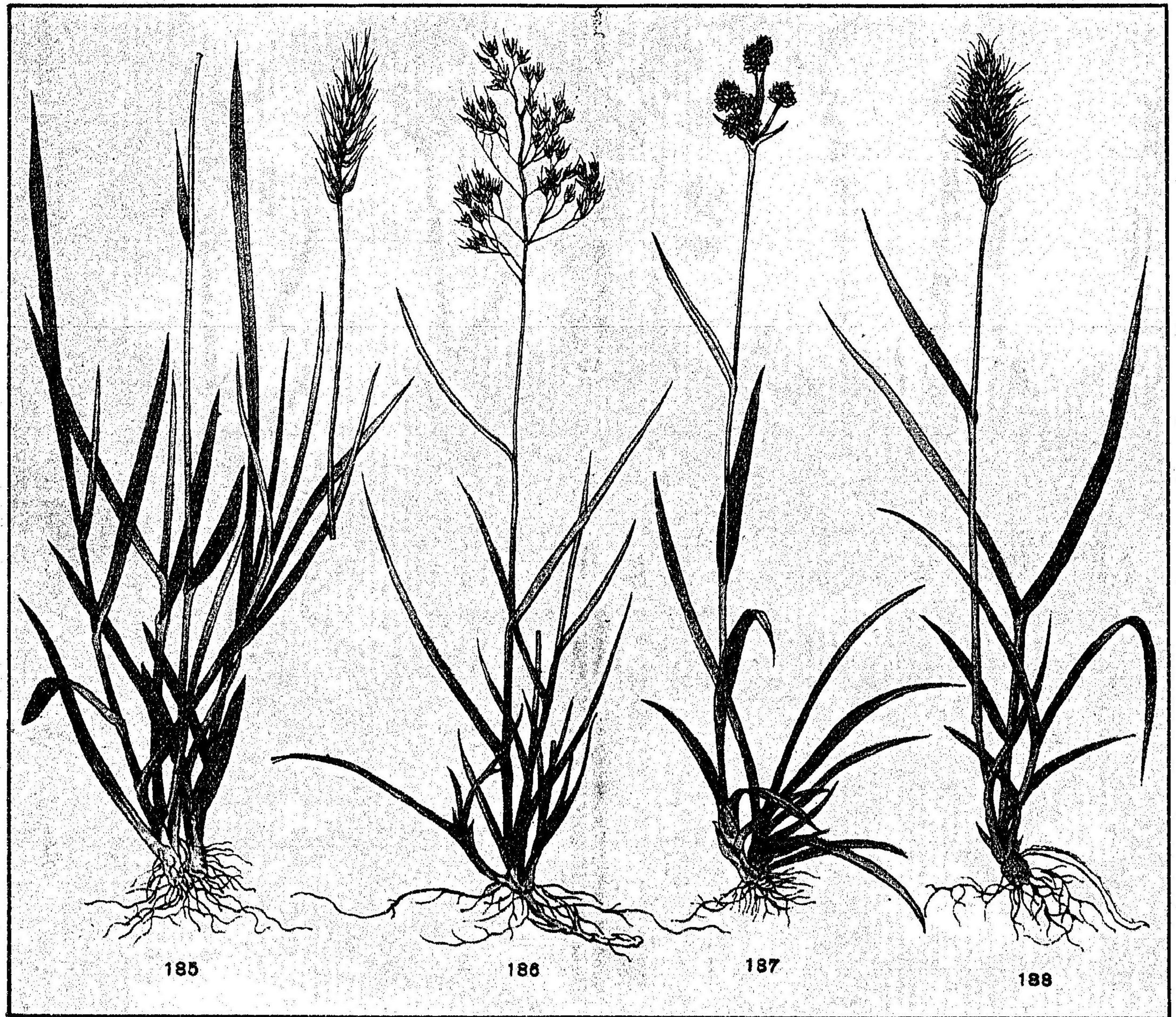
184. ツクシゼリ (繖形科)

($\frac{1}{2}$) 南部・草本帯 (九州)
花候八月
多年生草本

Cnidium longeradiatum Yabe. (Umbelliferae)

Southern Japan; grass-region (Kiushū).
Fl. August.
Perennial.





185. ミヤマノガリヤス (禾本科)

($\frac{2}{3}$) 中部・北部・草本帯 (羽前月山)
 花候 八月
 多年生草本・圓錐花穗ハ卵狀披針形・小穗ハ密集・芒ハ
 超出ス

Calamagrostis urelytra Hack. (*Gramineae*)

Central and northern Japan; grass-region (Mt. Gassan, Uzen).

Fl. August.

Perennial; panicle ovato-lanceolate; spikelets dense; awn exserted.

186. ミヤマヌカボ 一名 ヒメコメス、キ

($\frac{1}{2}$) 中部・北部・草本帯 (禾本科)

花候 八月
 多年生草本・葉ハ甚ダ狭キ線形・柔稔・圓錐花穗ハ卵狀
 長橢圓形・疎ニシテ枝梗開出ス・小穗ハ有梗・線狀披
 針形・有芒

Agrostis flaccida Hack. (*Gramineae*)

Central and northern Japan; grass-region.

Fl. August.

Perennial; leaves very narrowly linear, flaccid; panicle ovato-oblong, lax, patent; spikelets pedicellate, linear-lanceolate, aristate.

187. ミヤマスビメノヒエ (燈心草科)

($\frac{1}{2}$) 北部・中部・草本帯

花候 七月

多年生草本

Luzula campestris DC. var. *sudetica* Celak.

(*Juncaceae*)

Northern and central Japan; grass-region.

Fl. July.

Perennial.

188. リシカニツリ

(禾本科)

($\frac{2}{3}$)

中部・北部・草本帯 (利尻・信州白馬岳)

花候 八月

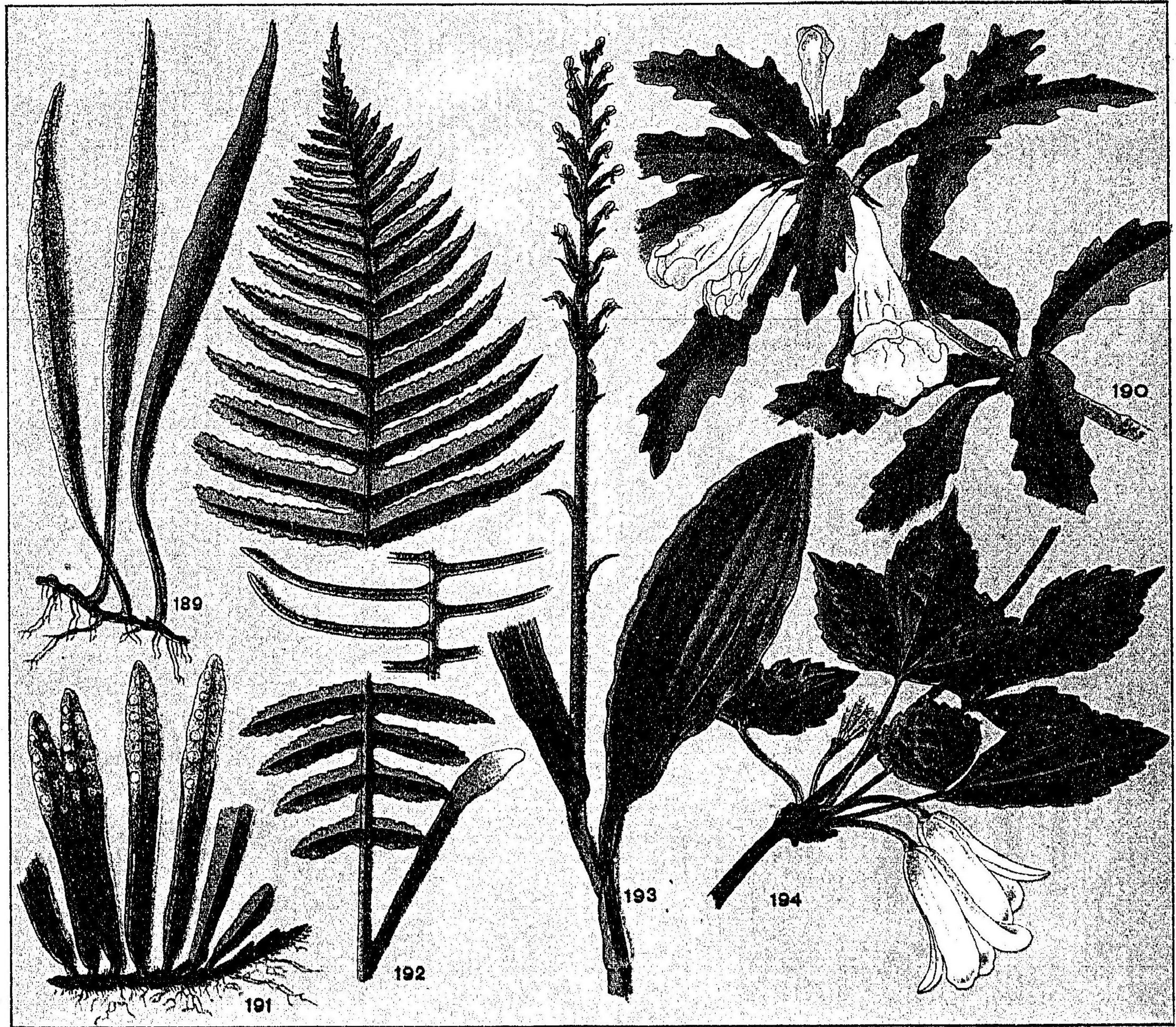
多年生草本・稈ハ圓錐花穂ノ下細毛ヲ被フル

Trisetum subspicatum Beauv. (*Gramineae*)

Central and northern Japan; grass-region (Rishiri; Mt. Shirouma).

Fl. August.

Perennial; culm pubescent under the panicle.



189. ミヤマノキシノブ

(水龍骨科)

(2/3)

中部・南部・喬木帯

常緑多年生草本・樹上或ハ岩上ニ着生ス・莖上ノ鱗片ハ
細微ニシテ短ク・葉ハ相隔リテ生ジ有柄・質厚カラズ・
上部漸次ニ鋭尖トナル**Polypodium distans** Makino. (*Polypodiaceae*)

Central and southern Japan; tree-region.

Perennial, evergreen, grows on trees and rocks; scales
on the stem minute and short; leaves distantly
disposed, petiolate, not thick, gradually acuminate.

190. シ、ンラン

(苦苣苔科)

(1/4)

南部・喬木帯 (四國)

花候 七月

常緑多年生矮小灌木・樹上ニ着生ス

Lysionotus pauciflorus Maxim. (*Gesneraceae*)

Southern Japan; tree-region (Shikoku).

Fl. July.

Small shrub, evergreen, grows on trees.

191. ヒメノキシノブ 一名 ヨロヒラン

(1/4)

中部・南部・喬木帯

(水龍骨科)

常緑多年生草本・岩上或ハ樹上ニ着生ス・葉短小・上端一
般ニ鈍頭ヲ成ス**Polypodium lineare** Thunb. var. **Onoei** Makino.(*Polypodiaceae*)

Central and southern Japan; tree-region.

Perennial, evergreen, grows on rocks and trees; leaves
small and short, usually obtuse at the apex.

192. ヤマソテツ

(水龍骨科)

(1/2) 中部・南部・北部・喬木帯
常緑多年生草本*Plagiogyria Matsumureana* Makino.

(Polypodiaceae)

Central, southern and northern Japan; tree-region.
Perennial, evergreen.

193. イヌマムカゴ

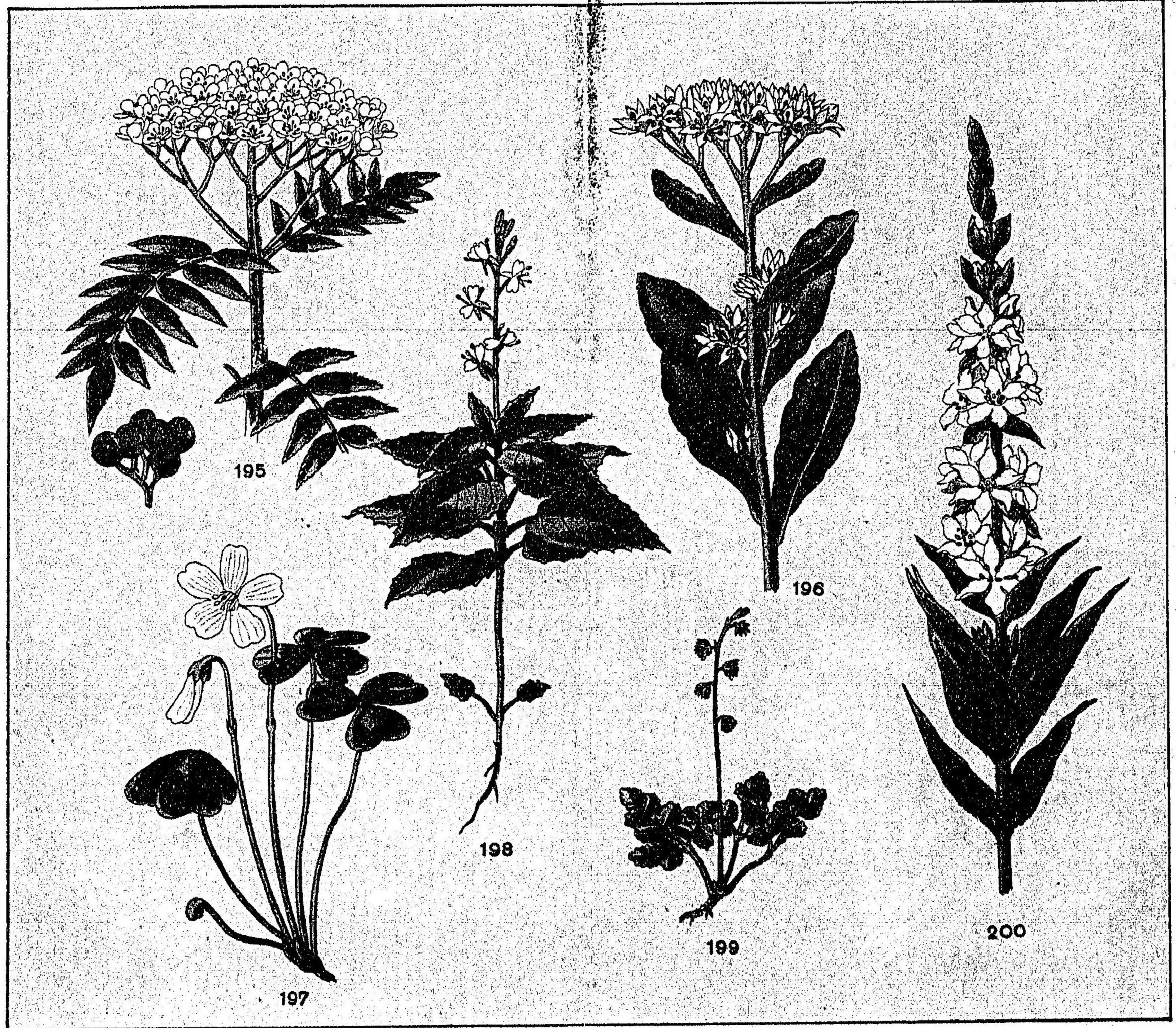
(蘭科)

(1/2) 中部・喬木帯
花候 七月
多年生草本・距極メテ短小*Platanthera inumae* Makino. (Orchidaceae)Central Japan; tree-region.
Fl. July.
Perennial; spur very small and short.

194. トリガタハンシヤウヅル

(毛茛科)

(1/2) 南部・中部・喬木帯 (土佐鳥形山・城州比叡山・伊勢朝熊
山・駿州富士山・等)
花候 四月・五月
落葉纏繞本; 花梗無苞・葉ヨリ短シ・花ハ淡黄白色*Clematis tosaensis* Makino. (Ranunculaceae)Southern and central Japan; tree-region (Mt. Torigata,
Tosa; Mt. Hiei; Mt. Asama, Ise; Mt. Fuji; etc.)
Fl. April-May.
Climbing shrub, deciduous; pedicel ebracteate, shorter
than the leaves; flower ochroleucous.



195. ナ、カマド 一名 オヤマザンセウ

(1/2)

(薔薇科)

南部・中部・北部・喬木帯・灌木帯

花候 六月・七月

落葉喬木或ハ灌木

Pyrus Aucuparia Gaertn. var. *japonica* Maxim.

(Rosaceae)

Southern, central and northern Japan; tree- and shrub-
regions.

Fl. June-July.

Tree or shrub, deciduous.

196. ムラサキベンケイサウ

(景天科)

(1/3)

中部・山地 (野州日光・信州碓氷峠)

花候 八月

多年生草本

Sedum Telephium L. var. *purpureum* L.

(Crassulaceae)

Central Japan; mountains, (Nikkō; Mt. Usui, Shinano).

Fl. August.

Perennial.

197. ミヤマカタバミ

(酢漿草科)

(3/4)

日本全部ノ喬木帯

花候 四月・五月

多年生草本・花色時トシテハ紅ナリ

Oxalis Acetosella L.

(Oxalidaceae)

Tree region over Japan.

Fl. April-May.

Perennial, flower sometimes red.

198. ミヤマタニタデ

(柳葉菜科)

(1) 日本全部ノ喬木帯・灌木帯
花候 八月
多年生草本

Circaea alpina L.

(*Onagraceae*)

Tree- and shrub-regions over Japan.
Fl. August.
Perennial.

199. ヒメカラマツサウ

(毛茛科)

(1) 中部・草本帯(信州八ヶ岳・同白馬岳)
花候 七月
多年生草本・凡十五センチメートル許ニ達スルモノアリ

Thalictrum alpinum L. var. *stipitatum* Yabe.

(*Ranunculaceae*)

Central Japan; grass-region (Mt. Yatsugatake and Shirouma, Shinano).
Fl. July.
Perennial, attaining about 15 cm. in height.

200. エゾミソハギ

(千屈菜科)

(2) 中部・北部・山上ノ濕原・往々平地ニ生ズ
花候 七月・八月
多年生草本・苞ハ卵形或ハ略ハ心臟形ヲ成ス

Lythrum Salicaria L.

(*Lythraceae*)

Central and northern Japan; mountain-swamps; grows also on lower plains.
Fl. July-August.
Perennial; bracts ovate or subcordate.

索引

	圖版	圖號
アカモノ...	五	30.
アケボノシユスラン...	二	12.
アラシグサ...	十二	72.
アチスラン...	五	26.
アチノツガザクラ...	十二	71.
イ、ヌマムカゴ...	三十四	193.
イチエフラン...	五	28.
イトキンスゲ...	三十	171.
イハウチハ...	三	15.
イハウメ...	三	18.
イハオトギリサツ...	二十	115.
イハカロミ...	三	14.
イハギ、ヤウ...	二十	113.
イハグルマ...	二十四	140.
イハシノブ...	十五	89.
イハシヤウブ...	十七	98.
イハチドリ...	五	27.
イハツ、シ...	十三	75.
イハツメグサ...	二十四	136.
イハナシ...	六	36.
イハハセ...	五	30.
イハヒゲ...	二十六	148.
イハフウギ...	九	52.
イブキトラノチ...	二十一	118.
ウコンウツギ...	十五	87.
ウスユキムグラ...	二	8.
ウテフラン...	五	25.
ウラシマツ、シ...	八	47.
ウラツロメテ...	十四	84.
ウルツブサウ...	十	58.
エゾカウモリ...	十三	73.
エゾコザクラ...	十三	78.

198. ミヤマタニタデ (柳葉菜科)

(1) 日本全部ノ喬木帯・灌木帯
花候 八月
多年生草本

Circaea alpina L. (*Onagraceae*)

Tree- and shrub-regions over Japan.
Fl. August.
Perennial.

199. ヒメカラマツサウ (毛茛科)

(1) 中部・草本帯 (信州八ヶ岳・同白馬岳)
花候 七月
多年生草本・凡十五センチメートル許ニ達スルモノアリ

Thalictrum alpinum L. var. *stipitatum* Yabe.
(*Ranunculaceae*)

Central Japan; grass-region (Mt. Yatsugatake and Shirouma, Shinano).
Fl. July.
Perennial, attaining about 15 cm. in height.

200. エゾミソハギ (千屈菜科)

(2) 中部・北部・山上ノ濕原・往々平地ニ生ズ
花候 七月・八月
多年生草本・苞ハ卵形或ハ略ボ心臟形ヲ成ス

Lythrum Salicaria L. (*Lythraceae*)

Central and northern Japan; mountain-swamps; grows also on lower plains.
Fl. July-August.
Perennial; bracts ovate or subcordate.

索引

アカモノ...	五.	30.
アケボノシユスラン...	二.	12.
アラシグサ...	十二.	72.
アチスラン...	五.	26.
アチノツガザクラ...	十二.	71.
イ・ヌマムカゴ...	三十四.	193.
イチエフラン...	五.	28.
イトキンスゲ...	三十.	171.
イハウチハ...	三.	15.
イハウメ...	三.	18.
イハオトギリサウ...	二十.	115.
イハカロミ...	三.	14.
イハギ・ヤウ...	二十.	113.
イハグルマ...	二十四.	140.
イハシノブ...	十五.	89.
イハシヤウブ...	十七.	98.
イハチドリ...	五.	27.
イハツ・シ...	十三.	75.
イハツメグサ...	二十四.	136.
イハナシ...	六.	36.
イハハゼ...	五.	30.
イハヒゲ...	二十六.	148.
イハワウギ...	九.	52.
イブキトラノチ...	二十一.	118.
ウコンウツギ...	十五.	87.
ウスユキムグラ...	二.	8.
ウテフラン...	五.	25.
ウラシマツ・シ...	八.	47.
ウラジロタデ...	十四.	84.
ウルツブサウ...	十.	58.
エゾカウモリ...	十三.	73.
エゾコザクラ...	十三.	78.

エゾノタケカンバ...	二十三	131.
エゾフスマ	二十	112.
エゾホソ井	十一	63.
エゾミソハギ	三十五	200.
オサバグサ	十六	91.
オホウシノケグサ	二十	111.
オホサクラサウ	二十七	155.
オホシヤクナゲ	十三	74.
オホバシヨリマ	二十九	166.
オホバミゾホハヅキ	八	49.
オホヤマフスマ	三十一	174.
オヤマザンセウ	三十五	195.
オヤマソバ	二十四	134.
オヤマノエンドウ	十八	104.
オヤマリンダウ	三	13.
カモメサウ	七	41.
カモメラ	七	41.
ガンカウラン	二十六	147.
キヌタサウ	四	22.
キバナシヤクナゲ	十六	90.
キバナノアツモリサウ	一	3.
キバナノコマノツメ	二十三	133.
キンカウクラ	十七	99.
ギンリヨウサウ	一	5.
キンレイクラ	九	54.
キンロバイ	三十一	173.
ギンロバイ	二十二	124.
クモマグサ	十八	101.
クルマユリ	十七	96.
クロバナラウゲ	十	59.
クロマメノキ	十二	67.
コアカバナ	二十八	160.
コイチエフラン	十	60.
コガネイチゴ	十八	103.

コキンバイ	八	48.
コケモ	六	36.
コバノイチヤクサウ	二十二	121.
コバノツメクサ	十九	105.
コマクサ	七	40.
コミヤマリンダウ	二十六	152.
コメバツガザクラ	二十六	150.
コヤウラクツ、シ	十一	62.
サハラン	十一	64.
シコタンサウ	二十三	129.
シコタンハコベ	十五	88.
シ、ンラン	三十四	190.
シナノナデシコ	十九	108.
シホガマキク	十九	110.
シヤカウサウ	九	51.
シヤクナゲ	六	31.
シユスラン	二	11.
シラタマノキ	十二	68.
シロウマアサツキ	二十八	163.
シロウマスゲ	七	42.
ジンエフスイバ	二十一	119.
スギカヅラ	二十二	126.
タイツリワウギ	十四	79.
ダイモンシサウ	三十二	180.
タウヒレン	二十七	153.
タウヤクリンダウ	三	17.
タカネウスユキサウ	二十五	145.
タカネキンボウゲ	二十三	132.
タカネツメクサ	七	37.
タカネナデシコ	十九	109.
タカネナ、カマド	二十九	164.
タカネヒカゲノカヅラ	七	43.
タカネマンネングサ	二	7.
タカネヨモギ	十九	109.

タカネワウギ...	二十四	135.
タカネ井...	二十五	141.
タケシマラン...	三十一	167.
タチカメバサウ...	二十七	154.
タテヤマウツボグサ...	二十二	122.
タテヤマキンバイ...	二十八	159.
タテヤマリンダウ...	二十六	152.
チシマアマナ...	二十五	143.
チシマギョウヤウ...	十三	76.
チシマセキシヤウ...	二十五	146.
チシマヒナゲシ...	四	19.
チシマフウロ...	十一	65.
チシマリンダウ...	十五	85.
チムカデ...	六	34.
チヤホセキシヤウ...	十四	80.
チンクルマ...	二十四	140.
ツガザクラ...	六	32.
ツクシシヤクナゲ...	十三	74.
ツクシセリ...	三十二	184.
ツマトリサウ...	十四	81.
ツリガネツ、ジ...	三十	170.
ツリシユスラン...	三十	168.
テウカイフスマ...	三十二	179.
テバコマンテマ...	二	9.
トキサウ...	十	57.
トリガタハンシヤウヅル...	三十四	194.
ナガバノマウセンゴケ...	四	24.
ナギハコベ...	十五	88.
ナカマド...	三十五	195.
ナンキンゴザクラ...	二十八	158.
ナンブイメナヅナ...	二十二	127.
ナンブトラノヲ...	三十一	178.
ニツクツウシヤクナゲ...	十一	66.

子バリノギラン...	十八	102.
ノコギリサウ...	九	53.
ノビネチドリ...	九	50.
ハクサンイチゲサウ...	十九	109.
ハクサンガミナヘシ...	九	54.
ハクサンチドリ...	三十一	177.
ハクセンナヅナ...	三十	172.
ハゴロモグサ...	十六	94.
ハナイカリ...	二十六	151.
ハマザクラ...	二十六	150.
ハマレンゲ...	十	58.
ヒカゲノカヅラ...	二十四	137.
ヒナザクラ...	五	29.
ヒメイハカバミ...	三	16.
ヒメイハシヤウブ...	十八	100.
ヒメウスユキサウ...	二十二	123.
ヒメカラマツサウ...	三十五	199.
ヒメクハガタ...	二十二	125.
ヒメゴザクラ...	十四	82.
ヒメコメスイキ...	三十三	186.
ヒメシヤクナゲ...	十一	66.
ヒメシヤジン...	四	21.
ヒメスギラン...	十三	77.
ヒメ子ズ...	二十一	120.
ヒメノキシノブ...	三十四	191.
ヒメハナワラビ...	十五	86.
ヒメミヤマスマミレ...	一	4.
ヒモカヅラ...	二十五	144.
ピロウドラン...	二	11.
フキユキノシタ...	六	33.
ベニイチヤクサウ...	十一	61.
ベニバナイチゴ...	三十二	183.
ヘビノシタ...	十五	86.
ホソバイハペンケイ...	二十三	130.

INDEX.

Synonyms are in Italics.

	Pl.	Fig.
Acer Tschonoskii Maxim.	X.	56.
Achillea sibirica Ledeb.	IX.	53.
Adenophora nikoensis Franch. et Sav.	IV.	21.
Adenophora polymorpha Ledeb. var. Lamarckii Trautv.	XVI.	93.
Agrostis flaccida Hack.	XXXIII.	186.
Alchemilla vulgaris L.	XVI.	94.
Aletris foliata Franch.	XVIII.	102.
Allium Schoenoprasum L. var. orientalis Rgl.	XXVIII.	163.
Alsine arctica Fenzl.	VII.	37.
Alsine macrocarpa Fenzl.	XXIV.	138.
Alsine verna Bartl. var. borealis Fenzl.	XIX.	145.
Anaphalis alpicola Makino.	XXV.	145.
Andromeda polifolia L.	XI.	66.
Anemone narcissiflora L.	XIX.	107.
Arabis lyrata L.	XXIV.	139.
Arctica nana Makino.	XXVI.	150.
<i>Arenaria chokaiensis Yatabe.</i>	XXXII.	179.
Arenaria merckioides Maxim.	XXXII.	179.
Arethusa japonica A. Gray.	XI.	64.
Artemisia sinanensis Yabe.	XIX.	106.
Aruncus sylvester Kostel. var. astilboides Makino.	XXXII.	182.
Asperula trifida Makino.	II.	8.
Astragalus adsurgens Pall.	XXVIII.	162.
Astragalus membranaceus Fisch. var. obtusus Makino.	XIV.	79.
Astragalus secundus DC.	XXIII.	128.
Betula Ermani Cham.	XXIII.	131.
Botrychium Lunaria Sw.	XV.	86.
Boykinia lycoctonifolia Engler.	XII.	72.
Cacalia auriculata DC. var. kamtschatica Maxim.	XIII.	73.
Calamagrostis urelytra Hack.	XXXIII.	185.
Calypso bulbosa Reichb. fil. var. japonica Makino.	I.	2.
Campanula lasiocarpa Cham.	XX.	113.

	Pl.	Fig.
Campanula pilosa Pall. var. dasyantha Herd. ...	XIII.	76.
Cardamine nipponica Franch. et Sav. ...	XVII.	97.
Carex hakkodensis Franch. ...	XXX.	171.
Carex Michauxiana Boeck. ...	VIII.	64.
Carex sp. ...	VII.	42.
Cassiope lycopodioides Don. ...	XXVI.	148.
Cassiope Stelleriana DC. ...	VI.	34.
Chelonopsis moschatus Miq. ...	IX.	51.
Circæa alpina L. ...	XXXV.	198.
Clematis tosaensis Makino. ...	XXXIV.	194.
Coptis trifolia Salisb. ...	VII.	39.
Cnidium longeradiatum Yabe. ...	XXXII.	184.
Cnidium Tachiroi Makino. ...	XXIX.	165.
Cryptogramme crispa R. Br. ...	XV.	89.
Cypripedium Yatabeanum Makino. ...	I.	3.
Dianthus shinanensis Makino. ...	XIX.	108.
Dianthus superbus L. var. monticola Makino. ...	XIX.	109.
Diapensia lapponica L. var. asiatica Herd. ...	III.	18.
Dicentra pusilla Sieb. et Zucc. ...	VII.	40.
Diervilla Middendorffiana Carr. ...	XV.	87.
Draba japonica Maxim. ...	XXII.	127.
Draba sachalinensis F. Schm. ...	XVII.	95.
Drosera longifolia L. ...	IV.	24.
Drosera rotundifolia L. ...	IV.	23.
Empetrum nigrum L. ...	XXVI.	147.
Ephippianthus Schmidtii Reichb. fil. ...	X.	60.
Epigæa asiatica Maxim. ...	VI.	35.
Epilobium angustifolium L. ...	IV.	20.
Epilobium sp. ...	XXVIII.	160.
Epipactis latifolia All. var. papillosa Maxim. ...	V.	26.
Erigeron dubius Makino var. alpicola Makino. ...	XXI.	117.
Euphrasia insignis Wettst. ...	XXVIII.	161.
Festuca rubra L. ...	XX.	111.
Galium boreale L. var. japonica Maxim. ...	IV.	22.
Gaultheria adenothrix Maxim. ...	V.	30.
Gaultheria pyrolloides Hook. fil. et Thoms. ...	XII.	68.

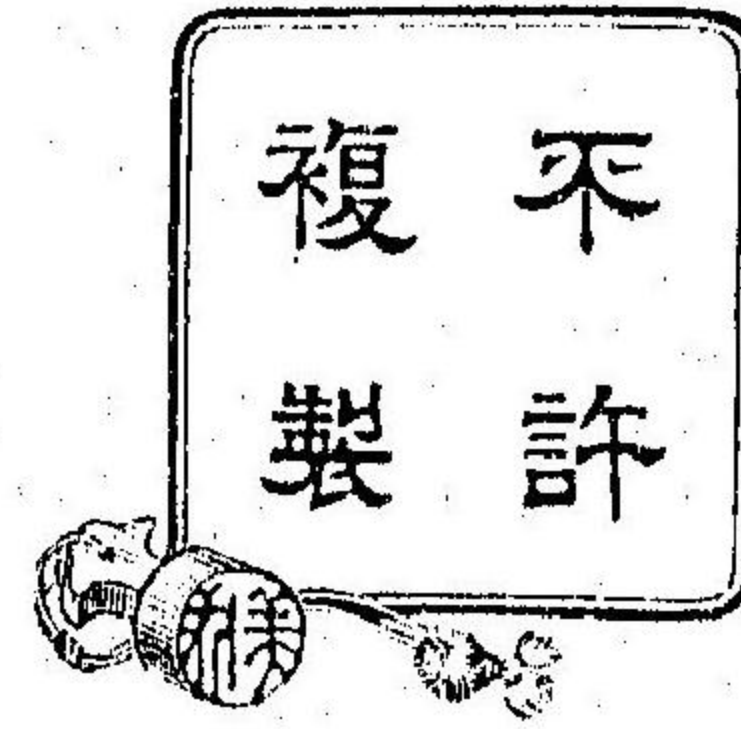
	Pl.	Fig.
Gentiana algida Pall. ...	III.	17.
Gentiana auriculata Pall. ...	XV.	85.
Gentiana Makinoi Kusn. ...	III.	13.
Gentiana nipponica Maxim. ...	XXV.	142.
Gentiana Thunbergii Griseb. var. minor Maxim. ...	XXVI.	152.
Geranium erianthum DC. ...	XI.	65.
Geum calthæfolium Menz. var. dilatatum Torr. et Gray. ...	XXVII.	157.
Geum dryadoides Franch. et Sav. ...	XXIV.	140.
Goodyera bifida Bl. ...	II.	12.
Goodyera pendula Maxim. ...	XXX.	168.
Goodyera Schlechtendalana Reichb. fil. ...	II.	10.
Goodyera velutina Maxim. ...	II.	11.
Gymnadenia cyclochila Korsh. ...	VII.	41.
Gymnadenia Keiskei Maxim. ...	V.	27.
Gymnadenia rupestris Miq. ...	V.	25.
Halenia corniculata Cornaz. ...	XXVI.	151.
Hedysarum elongatum Fisch. var. albiflorum Ledeb. ...	IX.	52.
Hypericum kamschaticum Ledeb. ...	XX.	115.
Juncus curvatus Buchen. ...	XI.	63.
Juncus triglumis L. ...	XXV.	141.
Juniperus nana Willd. ...	XXI.	120.
Lagotis glauca Gært. ...	X.	58.
Leontopodium alpinum Cass. ...	XXII.	123.
Lilium avenaceum Fisch. ...	XVII.	96.
Lloydia serotina Reichb. ...	XXV.	143.
Loiseleuria procumbens Desv. ...	XII.	70.
Luzula campestris DC. var. sudetica Celak. ...	XXXIII.	187.
Lycopodium alpinum L. var. nikoense Franch. et Sav. ...	VII.	43.
Lycopodium annotinum L. ...	XXII.	126.
Lycopodium clavatum L. ...	XXIV.	137.
Lycopodium Selago L. var. Miyoshianum Makino ...	XIII.	77.
Lysionotus pauciflorus Maxim. ...	XXXIV.	190.
Lythrum Salicaria L. ...	XXXV.	200.
Macropodium pterospermum F. Schm. ...	XXX.	172.

	Pl.	Fig.
Maianthemum Convallaria Wigg.	XXX.	169.
Malaxis paludosa Sw.	I.	1.
Melandryum Yanoei Willams.	II.	9.
Menziesia ciliicalyx Maxim.	XXX.	170.
Menziesia pentandra Maxim.	XI.	62.
Mimulus sessilifolius Maxim.	VIII.	49.
Moehringia lateriflora Fenzl.	XXXI.	174.
Monotropa uniflora L.	I.	5.
Narthecium asiaticum Maxim.	XVII.	99.
Naumburgia thyrsoflora Duby.	VIII.	44.
Nephrodium montanum Baker.	XXIX.	166.
Orchis aristata Fisch.	XXXI.	177.
Oxalis Acetosella L.	XXXV.	197.
Oxyria digyna Hill.	XXI.	119.
Oxytropis campestris DC.	XXIV.	135.
Oxytropis japonica Maxim.	XVIII.	104.
Papaver nudicaule L.	IV.	19.
Patrinia palmata Maxim.	IX.	54.
Pedicularis amoena Adams.	XVI.	92.
Pedicularis apodochila Maxim.	XXXII.	181.
Pedicularis Chamissonis Stev. var. japonica Maxim.	XXIX.	167.
Pedicularis resupinata L.	XIX.	110.
Pergamena uniflora Finet.	V.	28.
Phyllodoce aleutica Makino.	XII.	71.
Phyllodoce nipponica Makino.	VI.	32.
Plagiogyria Matsumureana Makino.	XXXIV.	192.
Platanthera decipiens Lindl.	IX.	50.
Platanthera Iinumae Makino.	XXXIV.	193.
Pogonia japonica Reichb. fil.	X.	57.
Polygonum Bistorta L.	XXI.	118.
Polygonum hayachinense Makino.	XXXI.	178.
Polygonum polymorphum Ledeb. var. undulatum Leheb.	XXIV.	134.
Polygonum Weyrichii F. Schm.	XIV.	84.
Polypodium distans Makino.	XXXIV.	189.
Polypodium lineare Thunb. var. Onoei Makino. ...	XXXIV.	191.
Potentilla fruticosa L.	XXXI.	173.

	Pl.	Fig.
Potentilla fruticosa L. var. glabrata Makino.	XXII.	124.
Potentilla gelida C. A. Mey.	XX.	114.
Potentilla palustris Scop.	X.	59.
Primula cuneifolia Ledeb.	XIII.	78.
Primula cuneifolia Ledeb. var. hakusanensis Makino.	XXVIII.	158.
Primula farinosa L. var. Fauriae Miyabe.	IX.	55.
Primula farinosa L. var. mistassinica Pax.	XIV.	82.
Primula nipponica Yatabe.	V.	29.
Primula yesoana Miq.	XXVII.	155.
Prunella prunelliformis Makino.	XXII.	122.
Pteridophyllum racemosum Sieb. et Zucc.	XVI.	91.
Pyrola elliptica Nutt. var. minor Maxim.	XXII.	121.
Pyrola rotundifolia L. var. incarnata DC.	XI.	61.
Pyrus Aucuspria Gærtn. var. japonica Maxim. ...	XXXV.	195.
Pyrus sambusifolia Cham. et Schlecht.	XXIX.	164.
Ranunculus acris L. var. Steveni Regel.	XIV.	83.
Ranunculus sulphureus Soland. var. altaicus Trautv. ...	XXIII.	132.
Rhododendron chrysanthum Pall.	XVI.	90.
Rhododendron Hymenanthes Makino. var. heptamerum Makino.	XIII.	74.
Rhododendron Hymenanthes Makino. var. pentamerum Makino.	VI.	31.
Rhododendron Metternichii Sieb. et Zucc. var. heptamerum Maxim.	XIII.	74.
Rhododendron Metternichii Sieb. et Zucc. var. pentamerum Maxim.	VI.	31.
Rubus pedatus Smith.	XVIII.	103.
Rubus spectabilis Pursh.	XXXII.	183.
Saussurea Tanakae Franch. et Sav. var. phyllolepis Maxim.	XXVII.	15.
Saxifraga bronchialis L.	XXIII.	129.
Saxifraga cernua L.	VII.	38.
Saxifraga cortusaeifolia Sieb. et Zucc.	XXXII.	180.
Saxifraga japonica Boissieu.	VI.	33.
Saxifraga Merckii Fisch. var. Idsuroei Engl.	XVIII.	101.
Saxifraga virginensis Michx. var. yesoensis Franch.	XII.	69.

	Pl.	Fig.
<i>Schizocodon ilicifolia</i> Maxim.	III.	16.
<i>Schizocodon soldanelloides</i> Sieb. et Zucc.	III.	14.
<i>Sedum Aizoon</i> L.	XXXI.	175.
<i>Sedum japonicum</i> Sieb. var. <i>senanense</i> Makino.	VIII.	45.
<i>Sedum Rhodiola</i> DC. var. <i>elongatum</i> Maxim.	XXIII.	130.
<i>Sedum Telephium</i> L. var. <i>purpureum</i> L.	XXXV.	196.
<i>Sedum tricarpum</i> Makino.	II.	7.
<i>Selaginella rupestris</i> Spring.	XXV.	144.
<i>Shortia soldanelloides</i> (Sieb. et Zucc.)	III.	14.
<i>Shortia soldanelloides</i> (Sieb. et Zucc.) var. <i>ilicifolia</i> Makino.	III.	16.
<i>Shortia uniflora</i> Maxim.	III.	15.
<i>Sibbaldia procumbens</i> L.	XXVIII.	159.
<i>Spiræa betulifolia</i> Pall.	XXI.	116.
<i>Stellaria florida</i> Fisch. var. <i>angustifolia</i> Maxim.	XXIV.	136.
<i>Stellaria ruscifolia</i> Willd.	XV.	88.
<i>Stellaria yezoensis</i> Maxim.	XX.	112.
<i>Streptopus ajanensis</i> Tiling var. <i>japonica</i> Maxim.	XXXI.	176.
<i>Swertia perennis</i> L. var. <i>cuspidata</i> Maxim.	XXVI.	149.
<i>Thalictrum alpinum</i> L. var. <i>stipitatum</i> Yabe.	XXXV.	199.
<i>Tofieldia gracilis</i> Franch. et Sav.	XIV.	80.
<i>Tofieldia japonica</i> Miq.	XVII.	98.
<i>Tofieldia nutans</i> Willd.	XXV.	146.
<i>Tofieldia Okuboi</i> Makino.	XVIII.	100.
<i>Trientalis europæa</i> L.	XIV.	81.
<i>Trigonotis Guilielmi</i> Maxim.	XXVII.	154.
<i>Trisetum subspicatum</i> Beauv.	XXXIII.	188.
<i>Vaccinium præstans</i> Lamb.	XIII.	75.
<i>Vaccinium uliginosum</i> L.	XII.	67.
<i>Vaccinium Vitis-Idæa</i> L.	VI.	36.
<i>Veronica senanensis</i> Maxim.	XXVII.	156.
<i>Veronica Stelleri</i> Pall.	XXII.	125.
<i>Viola biflora</i> L.	XXIII.	133.
<i>Viola Bossieuana</i> Makino.	I.	4.
<i>Viola Selkirkii</i> Pursh.	I.	6.
<i>Waldsteinia sibirica</i> Tratt.	VIII.	48.

明治三十九年八月五日 印刷
 明治三十九年八月十日 發行
 明治四十年七月廿一日 再版印刷
 明治四十年七月廿五日 再版發行



印刷所 發行所 印發者 兼 著者 著者

株式會社 東京築地活版製造所

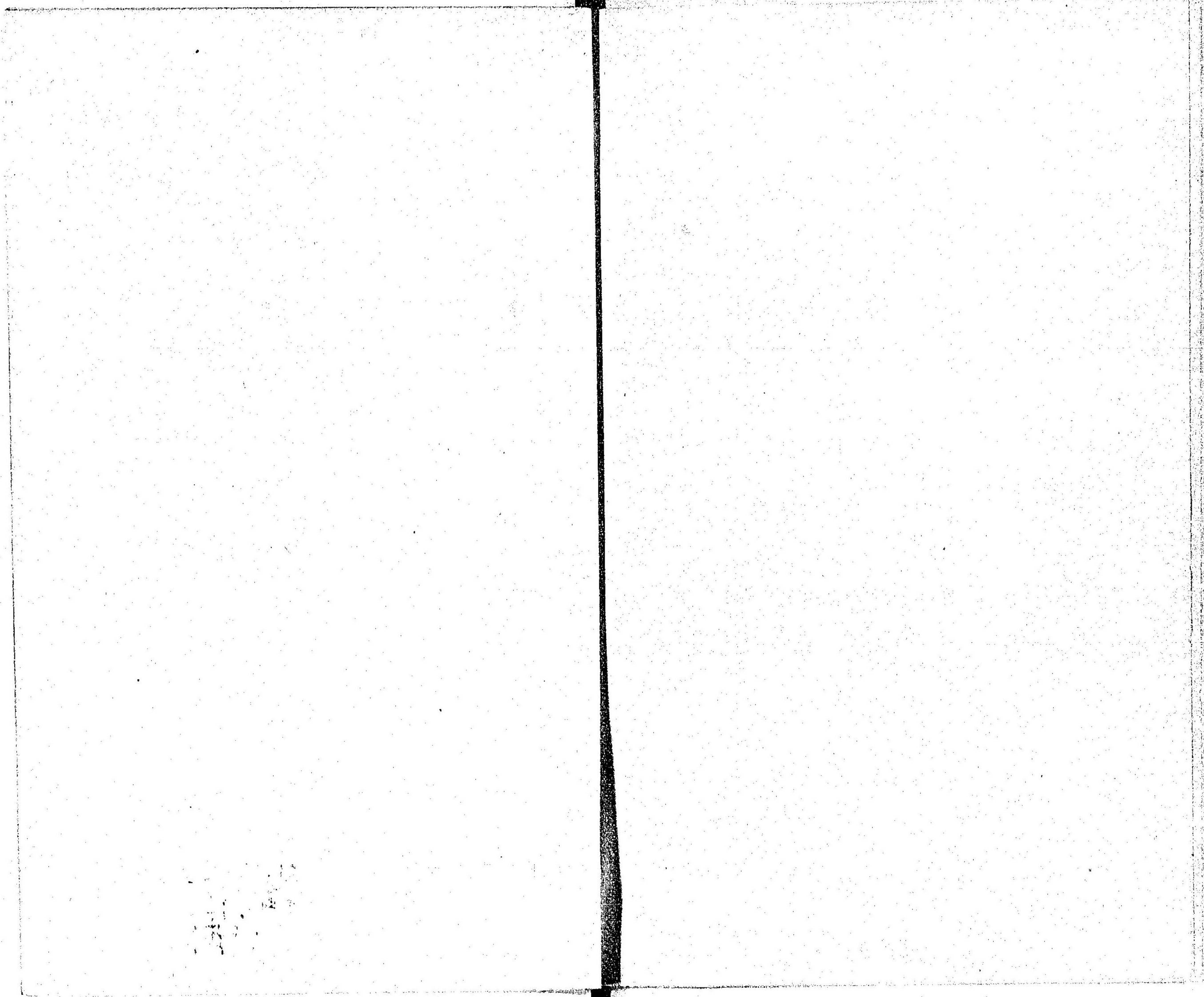
東京市日本橋區通三丁目十番地
 成美堂
 (振替貯金口座一七一九番)

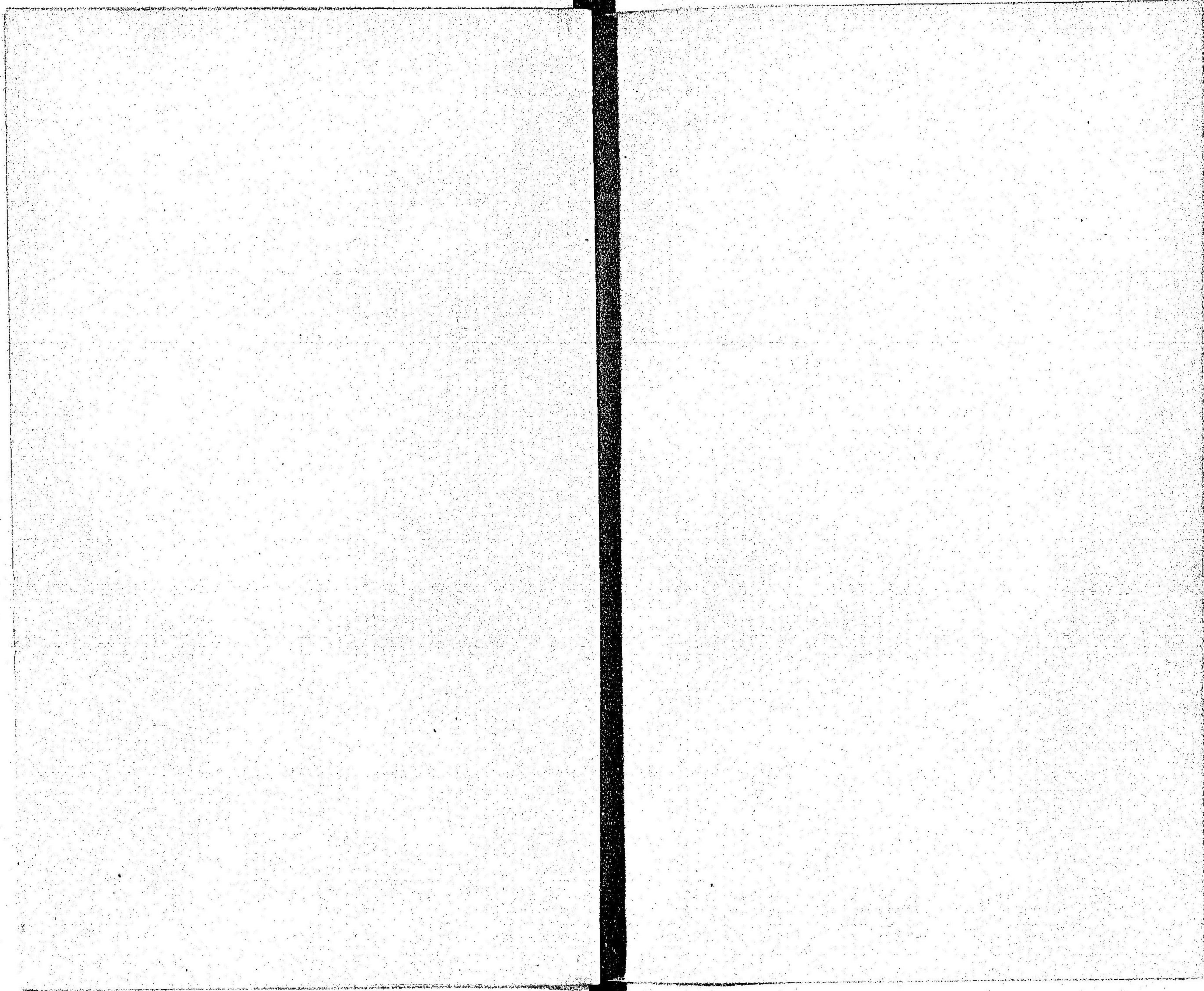
東京市日本橋區通三丁目十番地
 河出靜一郎
 (電話本局二七七七番)

三好 牧野富太

日本高山植物圖譜第一卷、第二卷
 (定價各金貳圓參拾錢)









057377-001-3

471.72-M689n(2)

日本高山植物図譜 第1, 2卷

三好 学

牧野 富太郎 / 著

M40, 42

CAQ-0289



M

三好 学 博士
牧野 富太郎 著

日本高山植物図譜

卷一

