

鄧

析

子

開化圖書館

Kaishwa Library

開化圖書館

Wakana Library

開化圖書館

Kaishua library

開化圖書館

Kaishua library

開化圖書館

Kaishua library

開化圖書館

Kaichua library

開化圖書館

Kaishua library

開化圖書館

Kaichua library



開化圖書館

Kaichua library

開化圖書館

Kaishua library



鄧析子



四部叢刊子部

上海圖書館藏  
Shanghai Library

上海涵芬樓借江南  
圖書館藏明初刊本  
景印原書版匡高釐  
造尺六寸一二分寬  
四寸五分

鄧析子

崇文總目鄧析子戰國時人漢志二篇初析著書  
四篇劉歆有目有一篇凡五歆復校爲二篇

中鄧析書四篇臣叙書一篇凡中外書五篇以相  
校除復重爲一篇皆定殺而書可繕寫也鄧析者  
鄭人也好刑名操兩可之說設無窮之辭當子產  
之世數難子產之法記或云子產起而戮之於春  
秋左氏傳昭公二十年而子產卒子太叔嗣爲政  
定公八年太叔卒駟歆嗣爲政明年乃殺鄧析而  
用其竹刑君子謂子歆於是乎不忠苟有可以加

於國家棄其邪可也靜女之三章取彤管焉竿旄  
何以告之取其忠也故用其道不棄其人詩之蔽  
芾甘棠勿剪勿伐召伯所茇思其人猶愛其樹也  
况用其道不恤其人乎然無以勸能矣竹刑簡法  
也久遠世無其書子產卒後二十年而鄧析死傳  
說或稱子產誅鄧析非也其論無厚者言之異同  
與公孫龍同類謹第一

化  
開

鄧析子

無厚篇

天於人無厚也君於民無厚也父於子無厚也兄  
於弟無厚也何以言之天不能屏勃厲之氣全天  
折之人使爲善之民必壽此於民無厚也凡民有  
穿窬爲盜者有詐僞相迷者此皆生於不足起於  
貧窮而君必執法誅之此於民無厚也堯舜位爲  
天子而丹朱商均爲布衣此於子無厚也周公誅  
管蔡此於弟無厚也推此言之何厚之有  
循名責實君之事也奉法宣令臣之職也下不得

自擅上操其柄而不理者未之有也君有三累臣  
有四責何謂三累惟親所信一累以名取士二累  
近故親踈三累何謂四責受重賞而無功一責居  
大位而不治二責理官而不平三責御軍陣而奔  
北四責君無三累臣無四責可以安國

勢者君之輿威者君之策臣者君之馬民者君之  
輪勢固則輿安威定則策勁臣順則馬良民和則  
輪利爲國失此必有覆車奔馬折輪敗載之患安  
得不危

異同之不可別是非之不可定白黑之不可分清



濁之不可理久矣誠聽能聞於無聲視能見於無  
形計能規於未兆慮能防於未然斯無他也不以  
耳聽則通於無聲矣不以目視則照於無形矣不  
以心計則達於無兆矣不以知慮則合於無然矣  
君者藏形匿影群下無私掩目塞耳萬民恐震  
循名責實察法立威是明王也夫明於形者分不  
遇於事察於動者用不失則利故明君審一萬物  
自定名不可以外務智不可以從他求諸已之謂  
也

治世位不可越職不可亂百官有司各務其刑上

循名以督實下奉教而不達所美觀其所終所惡  
計其所窮喜不以賞怒不以罰可謂治世

夫負重者患塗遠據貴者憂民離負重塗遠者身  
疲而無功在上離民者雖勞而不治故智者量塗  
而後負明君視民而出政

獵罷虎者不於外國鈎鯨鯢者不居清池何則困  
非罷虎之窟也池非鯨鯢之泉也楚之不泝流陳  
之不束麾長盧之不士呂子之蒙耻

夫游而不見敬不恭也居而不見愛不仁也言而  
不見用不信也求而不能得無始也謀而不見喜

無理也計而不見從遺道也因勢而發譽則行等  
而各殊人齊而得時則力敵而功倍其所以然者  
乘勢之在外推辯說非所聽也虛言向非所應也  
無益亂非舉也故談者別殊類使不相害序異端  
使不相亂諭志通意非務相乖也若飾詞以相亂  
匿詞以相亂移非古之辯也

慮不先定不可以應卒兵不閑習不可以當敵廟  
筭千里帷幄之奇百戰百勝黃帝之師

死生自命貧富自時怨天折者不知命也怨貧賤  
者不知時也故臨難不懼知天命也貧窮無懼達

時序也凶饑之歲父死於室子死於戶而不相怨  
者無所顧也同舟渡海中流遇風救患若一所憂  
同也張羅而畋唱和不差者其利等也故體痛者  
口不能不呼心悅者顏不能不笑責疲者以舉千  
鈞責者以及跣驅逸足於庭求援捷於檻斯逆理  
而求之猶倒裳而索領

事有遠而親近而踈就而不用去而反求風此四  
行明主大憂也

夫水濁則無掉尾之魚政苛則無逸樂之士故今  
煩則民詐政擾則民不定不治其本而務其末譬

如拯溺錘之以石救火投之以薪

夫達道者無知之道也無能之道也是知大道不知而中不能而成無有而足守虛責實而萬事畢忠言於不忠義生於不義音而不收謂之放言出而不督謂之闇故見其象致其形循其理正其名得其端知其情若此何往不復何事不成有物者意也無外者德也有人者行也無人者道也故德非所履處非所處則失道非其道不道則諂意無賢慮無忠行無道言虛如受實萬事畢夫言榮不若辱非誠辭也得不如失非實談也不

進則退不喜則憂不得則亡此世人之常真人危  
斯十者而爲一矣所謂大辯者別天下之行具天  
下之物選善退惡時措其宜而功立德至矣小辯  
則不然別言異道以言相射以行相伐使民不知  
其要無他故焉故淺知也君子并物而錯之兼塗  
而用之五味未嘗而於口五行在身而布於人  
故何方之道不從回從之義不行治亂之法不用  
惓然寬裕蕩然簡易略而無失精詳入纖微也  
夫舟浮於水車轉於陸此自然道也有不治者知  
不豫焉

夫木擊折轉水戾破舟不怨木石而罪巧拙故不  
載焉故有知則感德有心則嶮有目則眩是以規  
矩一而不易不爲秦楚緩節不爲胡越改容一而  
不邪方行而不流一日形之萬世傳之無爲爲之  
也

夫自見之明借人見之闇也自聞之聽借人聞之  
聾也明君知此則去就之分定矣爲君當若冬日  
之陽夏日之陰萬物自歸莫之使也恬臥而功自  
成優游而政自治豈在振目搯腕手據鞭朴而後  
爲治歟

夫合事有不合者知與未知也合而不結者陽親而陰踈故遠而親者忘相應也近而踈者忘不合也就而不用者策不得也去而反求者無違行也近而不御者心相乖也遠而相思者合其謀也故明君擇人不可不審士之進趣亦不可不詳

轉辭篇

世間悲哀喜樂嗔怒憂愁久惑於此今轉之在已為哀在他為悲在已為樂在他為喜在已為嗔在他為怒在已為愁在他為憂在已若扶之與携謝之與議故之與右諾之與已相去千里也夫言之



術與智者言依於博與博者言依於辯與辯者言  
依於安與貴者言依於勢與富者言依於豪與貧  
者言依於利與勇者言依於敢與愚者言依於說  
此言之術也一不用在早圖不窮在早稼非所宜  
言勿言非所宜為勿為以避其危非所宜取勿  
取以避其咎非所宜爭勿爭以避其聲一聲而非  
四駟馬勿追一言而急四馬不及故惡言不出口苟語不  
留耳此謂君子也

夫任臣之法闇則不任也慧則不從也仁則不親  
也勇則不近也信則不信也不以人用人故謂之

神怒出於不怒爲出於不爲視於無有則得其所見聽於無聲則得其所聞故無形者有形之本無聲者有聲之母循名責實實之極也按實定名名之極也參以相平轉而相成故得之形名

夫川竭而谷虛丘夷而淵實聖人以死大盜不起天下平而故也聖人不死大盜不止何以知其然爲之斗斛而量之則并斗斛而均之爲之權衡以平之則并與權衡而竊之爲之符璽以信之則并與符璽而功之爲之仁義以教之則并仁義以竊之何以知其然彼竊財誅竊國者爲諸侯諸侯之

門仁義存焉是非竊仁義邪故遂於大盜霸諸侯  
此重利也盜跖所不可桀者乃聖人之罪也欲之  
與惡善之與善四者變之失恭之與儉敬之與傲  
四者失之脩故善素朴任愜憂而無失未有脩焉  
此德之永也言有信而不爲信言有善而不爲善  
者不可不察也

夫治之法莫大於私不行功莫大於使民不爭今  
也立法而行私與法爭其亂也甚於無私立君而  
尊愚與君爭其亂也甚於無君故有道之國則私  
善不行君立而愚者不尊民一於君事斷於法此

國之道也明君之督大臣緣身而責名緣名而責形緣形而責實臣懼其重誅之至於不敢行其私矣

心欲安靜慮欲深遠心安靜則神策生慮深遠則計謀成心不欲躁慮不欲淺心躁則精神滑慮淺則百事傾

治世之禮簡而易行亂世之禮煩而難遵上古之樂質而不悲當今之樂邪而為淫上古之民質而敦朴今世之民詐而多行上古象刑而民不犯教有墨劓不以為耻斯民所以亂多治少也堯置敢

諫之鼓舜立誹謗之木湯有司直之人武有戒慎  
之銘此四君子者聖人也而猶若此之勤至于栗  
陸氏殺東里子宿沙氏戮箕文桀誅龍逢紂剗比  
干四主者亂君故其疾賢若仇是以賢愚之相覺  
若百丈之谿與萬仞之山若九地之下與重天之  
顛

明君之御民若御奔而無轡履冰而負重親而踈  
之踈而親之故畏儉則福生驕奢則禍起聖人逍  
遙一世罕匹萬物之形寂然無鞭朴之罰莫然無  
呪咤之聲而家給人足天下太平視昭昭知冥冥

推未運覩未然故神而不可見幽而不可見此之謂也

君人者不能自專而好任下則智日困而數日窮迫於下則不能申行隨於國則不能持知不足以爲治威不足以行誅無以與下交矣故喜而使賞不必當功怒而使誅不必值罪不愼喜怒誅賞從其意而欲委任臣下故亡國相繼殺君不絕古人有言衆口鑠金三人成虎不可不察也

夫人情發言欲勝舉事欲成故明者不以其短疾人之長不以其拙病人之工言有善者則而賞之

言有非者顯而罰之塞邪枉之路蕩浮辭之端臣  
下閔之左右結舌可謂明君爲善者君與之賞爲  
惡者君與之罰因其所以來而報之循其所以進  
而答之聖人因之故能用之因之循理故能長久  
今之爲無堯舜之才而慕堯舜之治故終顛殞乎  
混冥之中而事不覺於昭明之術是以虛慕欲治  
之名無益亂世之理也

患生於官成病始於少瘳禍生於懈慢孝衰於妻  
子此四者慎終如始也富必給貧壯必給老快情  
恣欲必多侈侮故曰尊貴無以高人聰明無以寵

人資給無以先人剛勇無以勝人能履行此可以  
爲天下君

夫謀莫難於必聽事莫難於必成必合於數聽  
必合於情故抱薪加火爍者必先燃平地注水濕  
者必先濡故曰動之以其類安有不應者獨行之  
術也

明君立法之後中程者賞缺繩者誅此之謂君曰  
亂君國曰亡國

智者寂於是非故善惡有別明者寂於去就故進  
退無類若智不能察是非明不能審去就斯非虛



妄

目貴明耳貴聰心貴公以天下之目視則無不見  
以天下之耳聽則無不聞以天下之智慮則無不  
知得此三術則存於不爲也

鄧析子

開化圖書館

Kaichua library

開化圖書館

kaikua library

開化圖書館

Kaichua library

開化圖書館

Kaichua library

開化圖書館

Kaichua library

開化圖書館

kaikhua library

開化圖書館

Kaichua library



開化圖書館

Kaichua library

開化圖書館

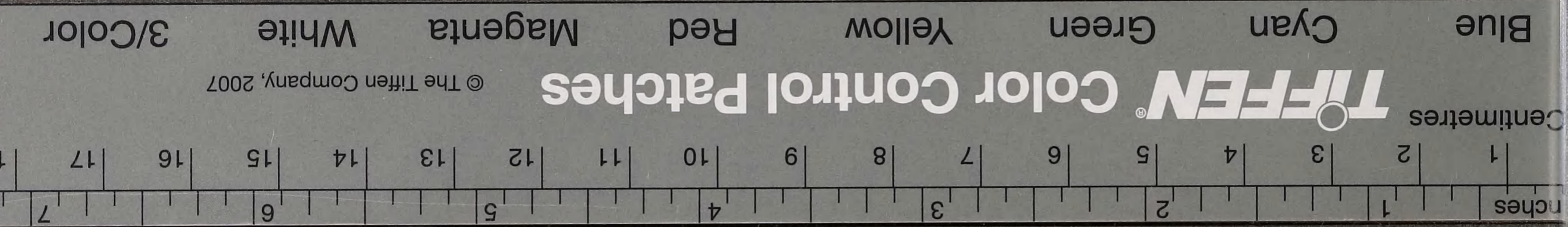
Kaichua library

開化圖書館

Kaithwa Library

開化圖書館

kaikwa library



鄧  
析  
子

開化圖書館  
Wakana Library

開化圖書

Kaishwa Library



Inches 1 2 3 4 5 6 7

Centimetres 1 2 3 4 5 6 7 8 9 10 11 12 13 14 15 16 17

**TIFFEN** Color Control Patches

© The Tiffen Company, 2007

Blue Cyan Green Yellow Red Magenta White 3/Color