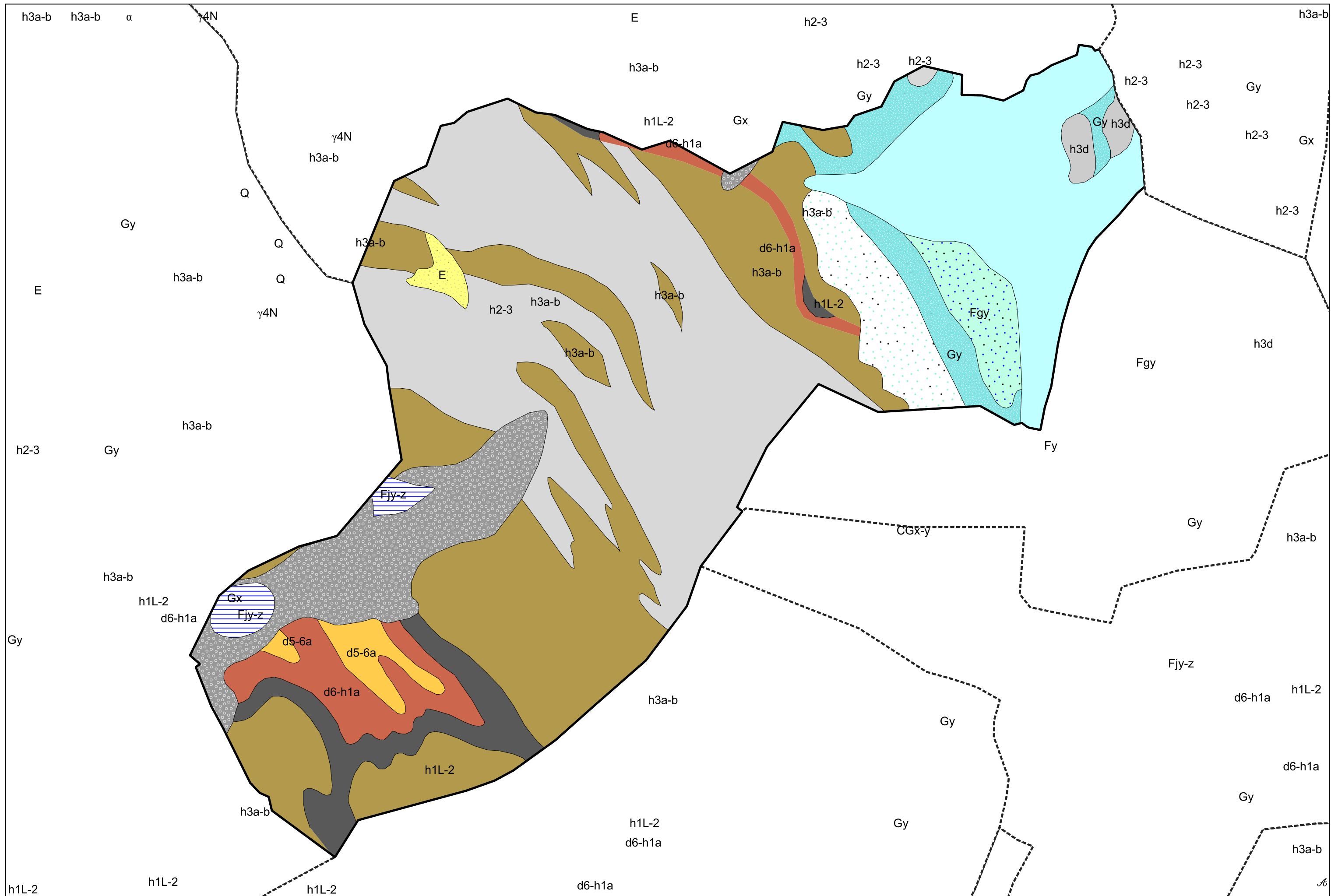


# Carte géologique des sols de la commune de Guchen



# Légende la la carte géologique de la commune de Guchen



E, Eboulis actuels ou récents, cônes d'éboulis et d'avalanches - 2



CGx-y, Colluvions remaniant des moraines - 6



Fjy-z, Cônes de déjections tardi et postglaciaires - 8



Fy, Alluvions du stade du retrait glaciaire - 14



Fgy, Alluvions fluviales remaniant des moraines - 16



Gy, Moraines du stade de retrait et de disjonction - 31



Gx, Moraines du stade d'extension glaciaire maximum - 33



h3d, Namurien : Calcaires, schistes, grès, conglomérats - 169



h3a-b, Namurien : Pélites vertes et noires, grès - 171



h2-3, Viséen - Namurien : Formation de Cambasque, calcaires sombres à laminites, schistes sombres - 172



h1L-2, Tournaisien - Viséen : Jaspes et ampélites à nodules phosphatés, calcaires micritiques clairs, pyroclastites, calcaires sombres à laminites, shales calcaireux versicolores - 174



d6-h1a, Frasnien - Famennien - Tournaisien inférieur : Calcaires gris, calcaires amygdalaires "griottes" (Unité de Chinipro) - 176



d5-6a, Dévonien moyen-supérieur : Calcaires rubanés, calcaires manganésifères, calcaires limoniteux à goniatites - 183

