



Улв. др. 53

СЕДАМДЕСЕТ СЛИКАРСКИХ И ВАЈАРСКИХ ДЕЛА ИЗ ВРЕМЕНА 1920—1940



Јован Бијелић: Акт

ФЕБРУАР — МАРТ 1951
ГАЛЕРИЈА УЛУС

СЛИКАРСТВО

АНДРЕЈЕВИЋ-КУН БОРЂЕ

- 1 — СТРЕЉАЊЕ (мотив из Шпаније)
(1938) уље 50×40, Академски савет Београд
- 2 — АУТОПОРТРЕТ
уље 40×57, својина уметника
- 3 — СЕДАМ ГРАФИКА ИЗ МАПА
„Крваво злато“, „Шпанија“ и „За слободу“

АРАЛИЦА СТОЈАН

- 4 — ЖЕНА СА СЛАМНИМ ШЕШИРОМ
(1937) уље 64×46, својина уметника

БИЈЕЛИЋ ЈОВАН

- 5 — АКТ
(1926) уље 140×106, колекција Павла
Бељанског
- 6 — ДЕВОЈКА С КЊИГОМ
(1926) уље 102×70, колекција Павла
Бељанског
- 7 — ПОРТРЕТ
(1928) уље 90×65, Уметнички музеј Београд

ГВОЗДЕНОВИЋ НЕДЕЉКО

- 8 — ПОВРЂЕ
уље 46×37, колекција Павла Бељанског
- 9 — ФИГУРА У ЕНТЕРИЈЕРУ
уље 58×48, колекција Павла Бељанског

ГРАОВАЦ НИКОЛА

- 10 — ПРЕДЕО
уље 71×58, својина М. Дорословца

ГРДАН ВИНКО

- 11 — ПРЕД ВРАТИМА
(1937) уље 100×74, својина уметника

ДОБРОВИЋ ПЕТАР

- 12 — КОЊИ НА ЦРКВИ СВ. МАРКА У ВЕНЕЦИЈИ
уље 100×70, Уметнички музеј

- 13 — ПЕЈЗАЖ ИЗ БАРАЊЕ
(1915) уље 96×88, колекција Павла Бељанског
- 14 — ЖЕНСКИ ПОРТРЕТ
уље 50×75, Уметнички музеј Београд
- ИВАНОВИЋ ЛЈУБОМИР**
- 15 — СПЛИТ
оловка
- 16 — ДВА ДРВОРЕЗА
- 17 — ВРАТНИЦЕ
(1935) оловка
- 18 — ПОРТРЕТ ЂЕРКЕ
(1920) кредом
- 19 — СКИЦЕ
оловка и перо, својина уметника
- ЈОБ ИГЊАТ**
- 20 — ТИН УЈЕВИЋ
уље 115×80, Уметнички музеј Београд
- 21 — ДВОРИШТЕ
уље 66×56, Уметнички музеј Београд
- КОЊОВИЋ МИЛАН**
- 22 — МРТВА ПРИРОДА
уље 100×70, колекција Павла Бељанског
- 23 — ЖИТО
(1938) уље 115×76, колекција Павла Бељанског
- ЛУБАРДА ПЕТАР**
- 24 — ЦРНОГОРСКИ ПЕЈЗАЖ СА РУШЕВИ-
НАМА
(1936) уље 85×60, Уметнички музеј Београд
- 25 — УТРОБА
(1940) уље 96×50, својина уметника
- 26 — ПРЕДЕО
(1936) уље 54×78, својина породице
Полачек
- МИЛУНОВИЋ МИЛО**
- 27 — МРТВА ПРИРОДА СА ВИОЛИНОМ
(1930) уље 148×100, Уметнички музеј у
Београду
- 28 — МРТВА ПРИРОДА
(1930) уље 76×65, колекција Павла Бељанског

- 29 — МРТВА ПРИРОДА
(1930) уље 60×45, својина Љубинке Бобић
- МИЛОСАВЉЕВИЋ ПРЕДРАГ**
- 30 — БЕЛИ ПРОЗОРИ
(1936) уље 100×76, својина Уметничког
музеја Београд
- 31 — МУЗЕЈ У КЛИНИЈУ
(1938) уље 195×114, Савет за науку и
културу Владе ФНРЈ
- ПЕРИЋ ЈЕВТА**
- 32 — ЦВЕЋЕ
уље 74×50, колекција Павла Бељанског
- ПЕТРОВИЋ ЗОРА**
- 33 — БАНАЋАНКА
уље 75×100
- 34 — ПОРТРЕТ МАРИЈЕ МИХАЈЛОВИЋ
(1928) уље 114×84, својина М. Михајловић
- ПЕТРОВ МИХАЈЛО**
- 35 — ПЕЈЗАЖ
(1933) уље 70×54, Уметнички музеј Београд
- 36 — МОЈА ЖЕНА
(1938) гвша 40×32, уметникова својина
- ПОМОРИШАЦ ВАСА**
- 37 — МРТВА ПРИРОДА
(1933) уље 58×45, Уметнички музеј Београд
- СТАНОЈЕВИЋ ВЕЉКО**
- 38 — ЛУКА У НИЦИ
(1923) уље 84×68, Уметнички музеј Београд
- СТЕВАНОВИЋ БОРИВОЈ**
- 39 — ПОРТРЕТ З. С.
(1921) уље 40×32, својина уметникова
- 40 — ПОКРАЈ ДРУМА
(1924) уље 46×36, својина уметникова
- ТАБАКОВИЋ ИВАН**
- 41 — СНЕГ У БЕОГРАДУ
(1938) 64×50, колекција Павла Бељанског
- 42 — ЖЕНСКА ГЛАВА
(1937) фајанс 27×27, Уметнички музеј Београд

ТАРТАЉА МАРИНО

- 43 — РИБЕ
(1922) уље 53×53. Својина М. Челебоновића
- 44 — ЕНТЕРИЈЕР У ЦРВЕНОМ
(1925) уље 100×80, Уметнички музеј Београд
- 45 — ДОБОШАР
(1926) уље 135×78. Савет за науку и културу владе ФНРЈ

ХАКМАН КОСТА

- 46 — ПРОЛЕЋЕ НА ТОПЧИДЕРСКОМ БРДУ
(1936) уље 73×56, својина уметника

ЧЕЛЕБОНОВИЋ МАРКО

- 47 — ПОРОДИЦА
(1932) уље 195×133, Уметнички музеј Београд
- 48 — МРТВА ПРИРОДА СА ГЛОБУСОМ
(1931) уље 93×53, својина уметника
- 49 — АУТОПОРТРЕ
(1935) уље 65×50, својина уметникова

ШУПУТ БОГДАН

- 50 — ПОРТРЕ Д. МУДРИНСКОГ
(1935) уље 75×54, Градски музеј Београд
- 51 — НОТР ДАМ
(1936) уље 100×73, својина Жарка Шупута

ШУМАНОВИЋ САВА

- 52 — ЖЕНА У ПРЕДЕЛУ
уље 100×82, Уметнички музеј Београд
- 53 — СРЕМСКИ ПЕЈЗАЖ
(1940) уље 80×60, својина уметникове мајке
- 54 — ПИЈАНА ЛАЂА
(1928) уље 250×200, својина арх. Милана Секулића

ВАЈАРСТВО**КОЛАРЕВИЋ ИЛИЈА**

- 1 — ПОРТРЕТ М. КАТИЋА
бронза, својина уметника
- 2 — МАЈКА УМЕТНИКОВА
бронза, својина уметникова

ПАЛАВИЧИНИ ПЕТАР

- 3 — ГОТСКА СТАТУА
(1926) дрво, својина уметникова
- 4 — ПОРТРЕТ РАСТКА ПЕТРОВИЋА
(1924) камен, својина уметникова

РОКСАНДИЋ СИМА

- 5 — ИГРАЧИЦА
(1929) бронза, Уметнички музеј
- 6 — АУТОПОРТРЕТ
(1921) бронза, Уметнички музеј
- 7 — ПОРТРЕТ СВАСТИКЕ
(1921) бронза, Уметнички музеј

РОСАНДИЋ ТОМА

- 8 — ПОРТРЕТ ГЂЕ Н. Д.
(1937) камен, својина уметникова
- 9 — МАЈКА СА ПРВЕНЦЕМ
дрво, својина уметникова
- 10 — ПИЕТА (рељеф)
(1939) гипс, својина уметникова

СТИЈОВИЋ РИСТА

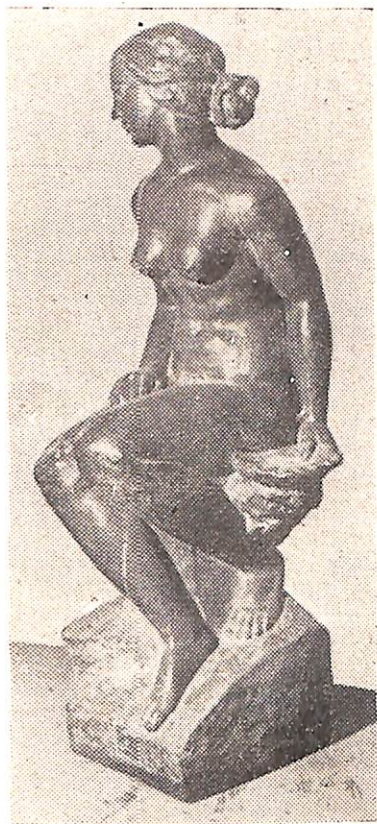
- 11 — ПАПАГАЈ
камен, својина уметника
- 12 — КАРИЈАТИДА
дрво, својина уметника

СТОЈАНОВИЋ СРЕТЕН

- 13 — ПОРТРЕТ МИЛАНА РАКИЋА
бронза, својина породице Ракић
- 14 — ФОНТАНА
бронза, својина уметникова

ТОМИЋ МИХАЈЛО

- 15 — ИГРАНКА У БЕРБИ
бронза, Уметнички музеј
- 16 — ПОРТРЕТ ШЕРБАНА МИЛЕНКА
бронза, својина Шербана



С. Стојановић: Фонтана