

8P

N

6868.5

.B3

B475

no. 2

1900

ZWEITE KUNST-  
AUSSTELLUNG  
DER BERLINER  
SECESSION 1900





**KELLER & REINER**

KUNSTHANDLUNG

PERMANENTE AUSSTELLUNG FÜR KUNST  
UND KUNSTGEWERBE

W. POTSDAMERSTR. 122

---

---

**MODERNE MALEREI UND SCULPTUR**  
**KUNSTGEWERBE**

---

---

STÄNDIG WECHSELNDE AUSSTELLUNGEN  
IN GESCHLOSSENEN INTERIEURS

REPRODUCTION

NACH ALTEN UND MODERNEN MEISTERN

KELLER & REINER

KUNSTHANDLUNG

W. POTSDAMERSTR. 122

ABTEILUNG

FÜR

WOHNUNGSEINRICHTUNGEN

---

---

MODERNES MOBILIAR

NACH ENTWÜRFEN ERSTER KÜNSTLER

---

---

EIGENE WERKSTÄTTEN

SKIZZEN, ANSCHLÄGE KOSTENLOS



CARL MILLER Nfgr.

**B. BURCHARDT**

BERLIN W., Nürnbergerstr. 9-10

❖ ❖ (am Zoologischen Garten) ❖ ❖

AMEUBLEMENTS —————  
DECORATIONS







Digitized by the Internet Archive  
in 2017 with funding from  
Getty Research Institute



# KATALOG

DER ZWEITEN KUNSTAUSSTELLUNG

DER

# BERLINER SECESSION

KANTSTRASSE 12.

ERSTE AUFLAGE.

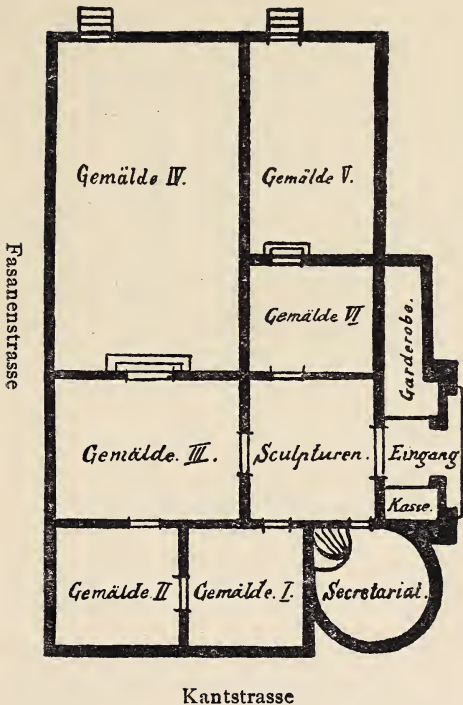
1900.

BRUNO UND PAUL CASSIRER

BERLIN.

Clichés von Albert Frisch in Berlin.  
Gedruckt bei Imberg & Lefson in Berlin.

THE GETTY RESEARCH  
INSTITUTE LIBRARY



Ausstellungshaus der »Berliner Secession«

Kantstrasse 12.



## Ausstellungs-Leitung :

**Max Liebermann**

I. Vorsitzender

**Oskar Frenzel**

II. Vorsitzender

**Walter Leistikow**

I. Schriftführer

**Otto Heinr. Engel**

II. Schriftführer

**Curt Herrmann**

**Fritz Klimsch**

**Bruno und Paul Cassirer**

Secretäre.

---

## Eintrittspreise :

1. **Tageskarten** für einmaligen Besuch . . M. 1,—  
    Sonntags . . . . . „ —,50
  2. **Dauerkarten**, gültig für die Dauer der Aus-  
    stellung (auf Namen lautend, nicht  
    übertragbar) . . . . . „ 3,—
  3. **Abonnementshefte** (nicht auf Namen lautend)  
    enthaltend 10 Coupons . . . . . „ 8,—
- 

Die Ausstellung ist täglich geöffnet von 9—7 Uhr.

## Bemerkungen.

Den Namen verstorbener Künstler ist ein † beigesezt.

Die mit \* am Schluss des Titels bezeichneten Kunstwerke sind verkäuflich.

*Die Künstler, deren Namen ein O beigefügt ist, sind Mitglieder der „Société Nouvelle de Peintres et de Sculpteurs“ in Paris, Präsident Mr. Gabriel Mourey.*

Die Preise der Kunstwerke sind im Secretariat zu erfragen.

Alle Verkäufe haben ausschliesslich durch dasselbe zu erfolgen; es ist daher der Abschluss eines solchen in jedem Falle vom Käufer wie vom Verkäufer dem Secretariate zur Anzeige zu bringen.

Ein Drittel der Kaufsumme ist sogleich bar, der Rest vor Schluss der Ausstellung im Secretariate zu erlegen. Reclamationen nach erfolgtem Kaufe können nicht berücksichtigt werden.

Die Versendung der verkauften Kunstwerke kann erst nach Schluss der Ausstellung stattfinden und geschieht auf Rechnung und Gefahr des Käufers.

Ueber alle Anfragen wird im Secretariate bereitwilligst Auskunft ertheilt.

---

## Inhalt:

	Seite
Vorwort . . . . .	9
I. Oelgemälde, Pastelle, Aquarelle, Zeichnungen und Radirungen . . . . .	15
II. Plastik . . . . .	43
III. Mitglieder-Verzeichniss der Berliner Secession	49





## VORWORT.





Carl Strathmann. *Fastnacht.*

Der Erfolg unserer ersten Ausstellung, welcher unsere kühnsten Erwartungen übertraf, hat bewiesen, dass die Gründung der Berliner Secession nicht einer vorübergehenden Laune entsprang, sondern dem Bedürfnisse des Publikums entgegenkam.

An das Wort „Secession“ knüpft sich immer noch die falsche Deutung, als ob wir, die Gründer derselben, auf irgend eine gerade herrschende Mode in der Kunst eingeschworen wären; im Gegenteil haben wir uns getrennt, um desto freier eintreten zu können für jedes Talent, in welcher Richtung es sich auch äussern möge.

Kunst ist für uns — nach dem Worte des Heiligen Augustinus —, was die grossen Künstler gemacht haben.

Dieser geistreiche Ausspruch des grossen Kirchenvaters, der ein ebenso bedeutender Aesthetiker war, kommt unserer Auffassung vom Wesen der Kunst am nächsten; eine endgültige Definition dafür ist und kann nicht gefunden werden. Kunst ist ein ewiges Werden; ein ewiges Werden und Vergehen. Es wäre der Tod der Kunst, wenn sie zum Dogma erstarrte.

Andererseits, da es keine bestimmte Norm für das, was Kunst ist, giebt, sondern der Geschmack allein entscheidet; die fortwährende Umwertung der Kunstwerke: was heute noch verlacht, sehen wir morgen angestaunt und bewundert.

Eine jede Vorführung von Kunstwerken soll den Geschmack der Beschauer bilden. Eine jede Kunst hat das Publikum, welches sie verdient. Nicht ein nachsichtiges, sondern ein ein-

sichtiges Publikum wünschen wir uns für unsere Veranstaltung.

Und wie jeder Wettbewerb alle Kräfte anspornt und allen Theilen zu gute fommt, hoffen wir, dass statt der Schädigung, die von gegnerischer Seite befürchtet wurde, die Gründung der Berliner Secession zum grösseren Ruhme der deutschen Kunst beitragen möge!



Martin Brandenburg. *Federzeichnung.*

I.

OELGEMAELENDE, PASTELLE,  
AQUARELLE, ZEICHNUNGEN  
UND RADIRUNGEN.







Max Liebermann. *Initiale.*

Laut.

No. **Alberts**, Jacob, Berlin.

- 1 — Abendfriede auf der Hallig.\*
- 2 — Halligstube.\*

**Althem**, Wilhelm, Frankfurt a. M.

- 3 — Dorfstrasse, Tempera.\*

**Baluschek**, Hans, Berlin.

- 4 — In der Sonne.\* *mig*
- 5 — Speisung.
- 6 — Der Lastzug.

2 Oelfarbstift-Zeichnungen aus einem Cyclus:  
»Die Eisenbahn«.\*

**Bandell**, Eugen, Frankfurt a. M.

- 7 — Aus Amorbach.\*

I. Oelgemälde, Pastelle, Aquarelle, Zeichnungen und Radirungen.

Lauf.

No. **Bantzer**, Carl, Dresden.

8 — Abend.\*

**Bartning**, Ludwig, Rom.

9 — Bosco Sacro.\*

**Becker**, Benno, München.

10 — Flussthal.\*

11 — Italienische Landschaft.\*

**Blanche**, Jacques Emile, Paris.

12 — Lucie mit Häkelarbeit.\*

13 — Lucie mit Geranien.\* *weizant*

**Block**, Josef, Berlin.

14 — Portrait. *Hän*

15 — Atelierbesuch.\* *Julius*

**Böcklin**, Arnold, Florenz.

16 — Melancholie.\*

17 — Portrait.

18 — Eremit am Wasser. *Zungel*

19 — Centauer, den Fischen zuschauend. *gut, aber nicht*

20 — Jagdzug der Diana.\* *Hän*

**Böcklin**, Carlo, Florenz.

21 — Abschied, Tempera.\*

22 — Morgennebel, Tempera.\*

**Boehle**, Fritz, Frankfurt a. M.

23 — Rhein mit altem Frachtschiff.\*

**Borchardt**, Hans, München.

24 — Die Limonade.\* *glori Hän*

**Brandenburg**, Martin, Berlin.

25 — Wirbelnder Sand.\* *11*

26 — Freude.\* *Joseph*

I. Oelgemälde, Pastelle, Aquarelle, Zeichnungen und Radirungen.

Lauf.

No. **Brangwyn**, Frank, London.

27 — Die Musikanten.\*

**Breyer**, Robert, München.

28 — Lola.\*

**Buisse**, G., Gent.

29 — Wintersonne.\*

30 — Kanal im Winter.\*

**Buttersack**, Bernhard, München.

31 — Maiengrün.\*

32 — Mooshütten.\*

33 — Torfstich.\*

**Cameron**, D. Y., London.

34 — Die Braut.\*

**Claus**, Emile, Astène (Belgien).

35 — Sonnenschein.\*

36 — Kiefernwald.\*

**Cohen**, Marie, Hamburg.

37 — Mädchenkopf.\*

**Corinth**, Louis, München.

38 — Salome mit dem Haupt des Johannes.\*

39 — Susanna.\*

40 — Männliches Bildniss.\*

40a — Kreuzigung.\*

**Costenoble**, Anna, Berlin.

41 — Frühling.\*

**Crodel**, Paul, München.

42 — Vor dem Regen.\*

43 — Thauwetter.\*

I. Oelgemälde, Pastelle, Aquarelle, Zeichnungen und Radirungen.

Lauf.

No. **Cottet**, Charles, Paris. O

44 — Sonnenuntergang im Hafen.\*

45 — Die 3 Kapitäne.\*

**Dammeier**, Rudolf, Berlin.

46 — Männliches Bildniss.

**Dargen**, Ernst, München.

47 — Aus Bautzen, am Ausfall, Aquarell.\*

**Dauchez**, André, Paris. O

48 — Die Insel Tudy.\*

49 — Die Seegrasernte.\*

**Delvin**, Jean, Gent.

50 — Stiergefecht.\* *yon*

**D'Espagnat**, G., Paris.

51 — Stilleben.\*

52 — Markt in Meulan.\* *mitl*

53 — Anglerinnen.\*

**Dill**, Ludwig, Karlsruhe i. B.

54 — Alte Schneewehen im Moore.\* ~~\_\_\_\_\_~~

55 — Dachau.\*

56 — Birken am Bach.\*

**Döring**, Willi, Berlin.

+ 57 — Peruaner.\* *Peruaner*

**Duhem**, Henri, Douai. O

58 — Das Gefängniss.\*

59 — Der Quai.\*

60 — Der Hof.\*

**Eckenfelder**, Friedrich, München.

61 — Pferde am Waldrand.\*

I. Oelgemälde, Pastelle, Aquarelle, Zeichnungen und Radirungen.

Lauf.

No. **Ehren**, Julius von, Hamburg.

62 — Die Schule ist aus.

*Julius*

**Eichler**, N. von, München.

63 — Siesta.\*



Otto H. Engel. *Federzeichnung.*

**Engel**, Otto Heinr., Berlin.

64 — Beweinung Christi (nach Joh. 19, 38, 39 und Math. 27, 61).\*

65 — Die Kapelle.\*

66 — Morgensonne.\*

I. Oelgemälde, Pastelle, Aquarelle, Zeichnungen und Radirungen.

Lauf.

No. **Exter, Julius, Uebersee a. Chiemsee.**

67 — Das Neugeborene.\* *klein*

**Fehrenberg, Hans, München.**

68 — Dorfstrasse am Abend.\*

**Feld, Otto, Berlin.**

69 — Vorfrühling.\*

**Feldmann, Wilhelm, Berlin.**

70 — Spätnachmittag im Herbst.\*

**Fischer, Clara Elisabeth, Berlin.**

71 — Vom Lande (Pommern).\*

**Frank, Philipp, Berlin.**

72 — Grunewaldtümpel.\* *klein*

73 — Stiefmütterchen.\*

74 — Mohnfeld.\* *Liebesfeld v. Gimmund klein*

**Frenzel, Oskar, Berlin.**

75 — Der Ruheplatz.\* *klein*

76 — Der Pflüger.\* *Han*

77 — Herbst.\* *Han*

**Freudemann, Victor, Berlin.**

78 — Winterabend an der Werra.\*

**Fromuth, Charles, Concarneau (Frankreich).**

79 — Boote im Hafen, dekoratives Pastel.\*

**Gay, Walter, Paris, O**

80 — Die Stickerei.\*

81 — Die Cigarreras.\*

82 — Rahmen mit 5 Studien.\*

83 — Rahmen mit 8 Studien.\*

I. Oelgemälde, Pastelle, Aquarelle, Zeichnungen und Radirungen.

Lauf.

No. **Gerhard, Ernst, München.**

84 — Heimkehr bretonischer Bauern.\*

**Gerhardi, Ida, Paris.**

85 — Portrait, Grossmutter und Enkel. *gewaschen*

86 — Portrait, Arthur Nikisch. \_\_\_\_\_

**Geselschap, Marianne, München.**

87 — Portraitstudie.\*

**Gleichen-Russwurm, Ludw. Freiherr von, Weimar.**

88 — Akazien.\*

89 — Sommermittag.\*

90 — Am Weiher.\*

91 — Getreidefelder, Aquarell.\*

92 — Abendstimmung, Aquarell.\*

93 — Im Garten, Aquarell.\*

94 — Birkenallee in Oyenhausen, Aquarell.\*

95 — Winterlandschaft, Aquarell.\*

**Goldschmidt, Susanne, Berlin.**

96 — Portrait Frl. St.

**Gref, Franz, München.**

97 — Rechtenstein, Tempera.\*

98 — Terrainstudie, Tempera.\*

**Grethe, Carlos, Stuttgart.**

99 — Längsseite.\*

**Griveau, Georges. Paris.O**

100 — Die Schober.\*

101 — Stall mit Strohdach.\*

102 — Der Kuhhirt.\* *für den*



Walter Leistikow.

Lauf.

No. **Groux**, Henry de, Paris.

103 — Cäsars Geist.\*

**Gürleth-Hey**, Else, München.

104 — Levkojen.\*

**Habermann**, Hugo Freiherr von, München.

105 — Schleiertänzerin.\* *ausgezeichnet*

106 — Im Garten.\*

107 — Weibliches Bildniss. 11

108 — Portraitstudie, Gouache.\*

109 — Weibliches Bildniss.\* *mit*

**Hagemeister**, Karl, Werder a. d. Havel.

110 — Winter, Aquarell.\*

111 — Winter, Aquarell.\*

**Hagen**, Max, München.

112 — Gärtner.\*

**Hamacher**, Willy, Berlin.

113 — Felsgestade.\*

**Hartig**, Ludwig, Berlin.

114 — Zwei Löwen, farbige Zeichnung.\*

**Hartmann**, Hugo Friedrich, Bardowiek (Hannov.).

115 — Das Pflügen im Herbst.\*





*Randleiste (Federzeichnung).*

Lauf.

No. **Heine, Thomas Theodor, München.**

116 — Frühlingserwachen, Tempera.\*

117 — Die Blume des Bösen, Tempera.\*

118 — Wolken, die vorüber ziehen, Tempera.\*

119 — } Die Cigaretten, Zeichnungen.\*

120 — }

**Hendrich, Hermann, Berlin.**

121 — Herbstabend.\*

**Herrmann, Agathe, Berlin.**

122 — Das Alter.\*

**Herrmann, Curt, Berlin.**

123 — Beim Schmücken.\*

124 — Violette Anemonen.\*

125 — Kornblumen.\*

**Hetze, Paul, München.**

126 — Waldthal im Herbst.\*

**Heyden, Hubert von, München.**

127 — Stimmung\*.

**Hochmann, Franz, Dresden.**

128 — Nach Feierabend.\*

129 — Friesischer Bauer.\*

I. Oelgemälde, Pastelle, Aquarelle, Zeichnungen und Radirungen.

Lauf.

No. **Hodler**, Ferdinand, Genf.

130 — Sterbender Krieger.

131 — Kämpfender Krieger.\*

Cartons aus dem Cyclus: »Der Rückzug der Schweizer bei Marignano«.

**Hoelscher**, Richard, Darmstadt.

132 — Lesende Frau.\*

**Hölzel**, Adolf, Dachau.

133 — Thauschnee.\*

134 — Winter an der Amper.\*

**Hofmann**, Ludwig von, Berlin.

135 — Wasserschöpfender Knabe.\*

136 — Blütenfantasie.\*

137 — Iris.\*

138 — Eva.\* *das ganze*

139 — Sonnenstrahl.\*

140 — Quelle.\*

141 — Ornamentale Landschaft.\*

142 — Mädchen am Meer.\*

**Hoeriger**, Paul, Berlin.

143 — Ein alter Winkel.\* *Lübeck*

144 — Haltestelle (Nebelstimmung).\*

**Horst-Schulze**, Paul, Düsseldorf.

145 — Die Forelle.\* *aus dem Leben im Harz*

**Hübner**, Heinrich, Berlin.

146 — Weiblicher Akt.\*

**Hübner**, Ulrich, Berlin.

147 — Blick auf die Lennéestrasse.\*

148 — Am Strom.\*

149 — Wintersonne.\* *im*

I. Oelgemälde, Pastelle, Aquarelle, Zeichnungen und Radirungen.

Lauf.

No. **Hummel**, Theodor, München.

150 — Herbst.\*

**Ibels**, H. G., Paris.

151 — Die Angler.



Th. Th. Heine. *Die Raucher.*

**Jordan**, Wilhelm, Berlin.

152 — Pastellportrait des Herrn W. J.

153 — Schichtwechsel, Bleistiftzeichnung.\*

I. Oelgemälde, Pastelle, Aquarelle, Zeichnungen und Radirungen.

Lauf.

No. **Kaiser, Richard, München.**

154 — Flussufer.\*

155 — Wiesenbach.\*

**Kalckreuth, Leopold Graf von, Stuttgart.**

156 — Bildniss »Johannes«.

157 — Bildniss »Mucki«.

158 — Der Dengler.\*

159 — Scheune mit Erntewagen.\*

160 — Weihnachten.

**Kardorff, Konrad von, München.**

161 — Selbstportrait.\*

**Kirchner, Eugen, München.**

162 — »Le roi s'amuse«, Gouache.\*

163 — Kohlenlager, Gouache.\*

164 — Illustration aus den Fliegenden Blättern, Zeichnung.

**Kollwitz, Käthe, Berlin.**

165 — Studie, Aquarell.\*

166 — Zertretene, Radirung.\*

**König, Leo Freiherr von, Berlin.**

167 — Alte Bretonin mit Kind.\*

**Krause, Felix, Berlin.**

168 — Erntetag.\*

169 — Mittag.\*

170 — Studienkopf, Originalradirung, eigenhändiger  
Druck.\*

**Lampe, Else, München.**

171 — Portrait, Zeichnung mit farbigem Stift.

I. Oelgemälde, Pastelle, Aquarelle, Zeichnungen und Radirungen.

Lauf.

No. **Landenberger**, Christian, München.

172 — Mittagssonne.\*

173 — Rückenfigur.\*

174 — Im See.\*



Leo Freih. v. König. *Alte Bretonin m. Kind.*

**Langhammer**, Carl, Berlin.

175 — Spätsommer.\*

**La Touche**, Gaston, Paris. O

176 — Die Versuchung.\*

177 — Nächtliche Procession.\*

I. Oelgemälde, Pastelle, Aquarelle, Zeichnungen und Radirungen.

Lauf.

No. **Lavery, John, London.**

178 — Portrait der Mrs. H. H.

179 — Unter den Weiden.\*

**Leistikow, Walter, Berlin.**

180 — Grunewaldsee. *aus dem d. Lyceumal geschildert*

181 — Abendsonne.\* *mit 1/0 1/0*

182 — Hafen.\*

**Lepsius, Reinhold, Berlin.**

183 — Portrait des Fr. K. R.

**Lepsius, Sabine, Berlin.**

184 — Portrait meiner Tochter.

**Le Sidaner, Paris. O**

185 — Fischerboote.\*

186 — Die Kapelle, Brügge.\*

**Liebermann, Max, Berlin.**

187 — Badende Jungen. *Lübeck*

**Liedtke, Alfred, Nikolskoi b. Potsdam.**

188 — Im Hamburger Hafen.\*

**Linde, Hermann, München.**

189 — Bauer mit Kuh.\*

190 — Regenwetter.\*

**Linde-Walter, Heinrich Eduard, Lübeck.**

191 — Plätterinnen.\*

192 — Siesta.\* *aus dem d. Lyceumal*

**Lippisch, Franz, Berlin.**

193 — Gekreuzigte, Tempera.\* *Walden*

194 — Märkische Landschaft (Choriner See), Tempera.\*

I. Oelgemälde, Pastelle, Aquarelle, Zeichnungen und Radirungen.

Lauf.

No. **Loisseau**, Paris.

195 — Landschaft.\*

**Looschen**, Hans, Berlin.

196 — Im Waldesschaffen.\* *Jüngel Heger*

197 — Weiblicher Kopf.\* *Wegel Heger*

**Luce**, Maximilien, Paris (Belgien).

198 — Fabrik am Ufer der Sombre.

**Marées**, Hans von, †.

199 — Ruhende Diana. *Meyer-Deyk*

200 — St. Martin. *Wegel*

201 — Raub der Helena. "

202 — Drei Jünglinge. "

203 — Selbstportrait. *Meyer*

204 — Portrait Marées und Lenbach. *Wegel*

Diese 6 Bilder sind aus dem Besitze des  
königlichen Filial-Museums zu Schleissheim.

205 — Bildniss des Malers Heinrich Heger. *Wegel*

206 — Bildniss des Bildhauers Ad. Hildebrand.

**Maufra**, Paris.

207 — Marine.\*

**Meyer-Deyk**, Toni, Berlin.

208 — Studienkopf.\*

**Meyer-Lüben**, Walter, Berlin.

209 — Portrait des Bildhauers Fritz Klimsch.

**Meyn**, Georg Ludwig, Berlin.

210 — Bildnisskizze: Herr Dr. Caesar Fleischlen. *Meyn*

**Modersohn**, Otto, Worpswede.

211 — Abziehendes Gewitter.\*

1. Oelgemälde, Pastelle, Aquarelle, Zeichnungen und Radirungen.

Lauf.

No. **Mogk, Heino Johannes, Dresden.**

212 — Innenraum.\*

**Monet, Claude, Paris.**

213 — Ein Weg.\*

**Morgenstern, Ellen, Berlin.**

214 — Dorf im Sonnenschein.\*

**Mosson, George, Berlin.**

215 — Portrait.

216 — Veilchen.\*

**Muhrman, Henry, London.**

217 — Schiffsentladung, Pastell.\*

218 — Briefstellerin, Pastell.\*

**Normann, A., Berlin.**

219 — Jotunheimen.\*

220 — Mondschein.\*

**Nussbaum, Jacob, Krailling b. München.**

221 — Portrait des Architekten P.

**Olde, Hans, Seekamp b. Friedrichsort.**

222 — Vor Sonnenaufgang.

**Oppenheimer, Josef, München.**

223 — Kätzchen.\*

**Oppler, Ernst, London.**

224 — Die Näherin, Pastell.\*

**Overbeck, Fritz, Worpswede.**

225 — Mondnacht.\*

226 — Buchweizenfeld am Berge (Dämmerung).\*



I. Oelgemälde, Pastelle, Aquarelle, Zeichnungen und Radirungen.

Lauf.

No. **Pelling-Hall, E., München.**

227 — Strasse in Diessen.\*

**Pietzsch, Richard, München.**

228 — Sommerlandschaft mit Schnitter.\*

229 — Dämmern.\*

**Pissarro, C., Paris.**

230 — Der Sommer.

231 — Der Frühling.

232 — Mittagssonne.\*

**Pleuer, Hermann, Stuttgart.**

233 — Locomotiven im Schnee.\*

234 — Maschinenhalle.

**Pottner, Emil, München.**

235 — Victualienmarkt (Sonne).\*

236 — Bei der Lampe.\*

**Putz, Leo, München.**

237 — Im Kahn, Tempera.\*

**Raffaëlli, Jean-François, Paris.**

238 — Das Gässchen.\* *zu nennen Fache*

239 — Junges Weib mit den goldenen Knöpfen.\*

240 — Die beiden Freunde, farbige Radirung.\*

241 — Das Frühstück, farbige Radirung.\*

**Reiniger, Otto, Stuttgart.**

242 — Im Frühlicht.\*

243 — Fluss in der Mittagssonne.\*

**Renoir, A., Paris.**

244 — Frauenportrait.\*

245 — Blumen.\*

I. Oelgemälde, Pastelle, Aquarelle, Zeichnungen und Radirungen.

Lauf.

No. **Roche**, Alexander, Edinburgh.

246 — Der indische Shawl.\* *nicht*

**Rohlf**s, Christian, Weimar.

247 — Birken im Frühling.\* *nicht*

248 — Holzschlag im Walde.\*

**Roll**, Alfred, Paris.

249 — Morgenstrahlen.\*

250 — Freilichtstudie.\* *nicht*

**Sauter**, George, London.

251 — Portrait Frl. und Dr. C.\* *nicht*

252 — Der Expert.\*

**Segantini**, Giovanni, †.

253 — Hochweide in den Alpen.

254 — Hirtenmädchen. *nicht*

255 — Ein Pastell.

**Skarbina**, Franz, Berlin.

256 — Die einsame Nachtdroschke.\*

257 — Am heiligen Abend, Gouache.\* *nicht*

258 — Ende des Balles.\*

259 — Kirche von Schöneberg.\*

260 — Das alte Stadthor.\*

261 — Strassenleben, Pastell.\*

262 — Weihnachtsmarkt, Pastell.\*

263 — Am Schaufenster, Pastell.\*

264 — Schildwache, Zeichnung.\*

265 — Hof in Alt-Berlin, Zeichnung.\*

**Slevogt**, Max, München.

266 — Freilichtstudie.\*

267 — Portraitstudie.\*

I. Oelgemälde, Pastelle, Aquarelle, Zeichnungen und Radiungen.

Lauf.

No. **Stadler, Toni**, München.

268 — Zeichnung.

269 — Zeichnung.

270 — Zeichnung.

271 — Zeichnung.



Leopold Graf v. Kalckreuth. *Federzeichnung.*

**Stassen, Franz**, Berlin.

272 — Flora. Temperagemälde.\* *nicht*

I. Oelgemälde, Pastelle, Aquarelle, Zeichnungen und Radirungen

Lauf.

No. **Steinhausen**, Wilhelm, Frankfurt a. M.

273 — Abenddämmerung im Frühling.\*

274 — Herbstabend im Thal.\*

275 — Frühlingsabend.\*

276 — Abend (St. Veit bei Wien). *angew.*

277 — Landschaft (St. Veit bei Wien).

**Stevenson**, R. Macaulay, Glasgow.

278 — Abend.\*

**Storch**, Karl, Berlin.

279 — Der Schäfer.\*

280 — Feiertag.\* *Liberty*

**Strathmann**, Carl, München.

281 — Bacchantenzug, Aquarell.\*

282 — Ein Prinzesschen, Aquarell\*

283 — Fastnacht, Aquarell.\*

**Struck**, Hugo, Berlin.

284 — »Bon soir, Messieurs«, Radirung nach dem Bilde  
Ad. Menzel's.\*

**Stuck**, Franz, München.

285 — Bacchantin.\* *angew.*

286 — Bildniss des General-Musikdirektor Herm. Levi.\*

**Stutz**, Ludwig, Berlin.

287 — Karrikaturen, Zeichnungen.

**Schaper**, Friedrich, Fuhlsbüttel bei Hamburg

288 — Beim Melken.\*

**Schlichting**, Max, Berlin.

289 — Am Meer.\* *Walden*

290 — Blick auf Paris vom Montmartre.\* *angew.*

I. Oelgemälde, Pastelle, Aquarelle, Zeichnungen und Radirungen.

Lauf.

No. **Schmidt-Michelsen**, Alexander, Berlin.

291 — Familiengruppe, Pastell.\*

**Schramm-Zittau**, Rudolf, München.

292 — Hühner im Schatten.\*

293 — Truthühner im Schatten.\*

294 — Truthahn, sitzend.\*



Wilh. Steinhausens. *Federzeichnung.*

**Schroeter**, Paul, München.

295 — Frauenportrait.\*

1. Oelgemälde, Pastelle, Aquarelle, Zeichnungen und Radirungen.

Lauf.

No. **Schultze-Naumburg**, Ernestine, Florenz.

296 — Bildniss eines jungen Mädchens.\*

**Schultze-Naumburg**, Paul, Berlin.

297 — Saalelandschaft, Tempera.\* *adn*

**Schulz**, Wilhelm, Berlin.

298 Die Sippe, Zeichnung.\*

299 Das Kränzlein, Zeichnung.\*

**Thoma**, Hans, Karlsruhe i. B.

300 — Herbstmorgen im Schwarzwald.\*

301 — Hochsommerlandschaft.\*

302 — Erika.\*

303 — Sommerlandschaft.

304 — Ziegenherde.\*

305 — Engelswolke.

306 — Der Dorfgeiger.\*

307 — Der verlorene Sohn.\*

308 — Liebesfrühling.

309 — Wächter des Liebesgartens, Aquarell.

310 — Pietá, Zeichnung.

**Thomas**, Victor, München.

311 — Ein Sterbebett.\* *weist*

**Tooby**, Charles, Gern b. München.

312 — Landschaft mit Kühen.\*

313 — Landschaft mit Kühen.\*

314 — Im Pferch, Oelstudie.\*

**Trübner**, Wilhelm, Frankfurt a. M.

315 — Meditation.\* *günstig*

1. Oelgemälde, Pastelle, Aquarelle, Zeichnungen und Radirungen.

Lauf.

No. **Trübner, Wilhelm**, Frankfurt a. M.

316 — In Amorbach.\*

317 — Stallgebäude in Amorbach.\*

318 — Kürassier-Studie.\* *unvoll*



Max Liebermann. *Kinder am Zaun.* (Federzeichnung.)

**Uhde, Fritz** von, München.

319 — Bildniss junger Mädchen.\*

320 — Kind mit Hund.\* *gezeichnet*

321 — Studie aus Dachau.

322 — Studienkopf.\* *nicht*

323 — Die Kinderstube. *Kind von der Hand*

324 — Die Flucht nach Egypten.\*

325 — Christus besucht eine Bauernfamilie.\*

**Uth, Max**, Berlin.

326 — Abend, Aquarell.\*

327 — Im Städtchen, Aquarell.\* *fertig*

I. Oelgemälde, Pastelle, Aquarelle, Zeichnungen und Radirungen.

Lauf.

No. **Vail**, Eugène, Paris. O

328 — Portrait.

329 — Märzsonne.\*

330 — Tagesende.\*

**Valloton**, F., Paris.

331 — Am Meeresstrand.\*

332 — Die Wäscherinnen.

**Völcker**, Hans, Wiesbaden.

333 — Sturm (Eifel) Tempera.\*

334 — Hafen im Mondschein, Tempera.\*

**Voikmann**, Hans von, Karlsruhe.

335 — Märzabend.\*

**Vuillard**, Paris.

336 — Stühle.\*

337 — Am Fenster.\*

338 — Grossmutter und Enkel.\*

**Wahle**, Friedrich, München.

339 — Grisaille.

340 — Grisaille.

**Weiss**, Hedwig, Berlin.

341 — Familie Johannes Weiss. *Klein*

**Westphalen**, August, Berlin.

342 — Mondnacht.\*

**Whistler**, J. McNeil, Paris.

343 — Damenbildniss.

344 — Klein Venedig, Radirung.\*

**Wolff-Thorn**, Julie, Berlin.

345 — Portrait des Schriftstellers Klein.



I. Oelgemälde, Pastelle, Aquarelle, Zeichnungen und Radirungen.

Lauf.

No. **Wolff, Sophie, Berlin.**

346 — Trinkendes Mädchen.\*



Anders Zorn. *Studie (nach e. Radirung).*

**Zorn, Anders, Stockholm.**

347 — Maja. *funob*

348 — Sonntagsmorgen.\*

I. Oelgemälde, Pastelle, Aquarelle, Zeichnungen und Radirungen.

Lauf.

No. **Zorn, Anders.** Stockholm.

349 — Waldbach.\*

350 — Radirung.\*

351 — Radirung.\*

352 — Radirung.\*

353 — Radirung.\*

**Zschille, Heinrich,** München.

354 — Spätherbst.\*

**Zügel, Heinrich,** München.

355 — Mutter und Sohn.\*

356 — Heimweg.\*

357 — Bei Hochwasser.\*

II.

PLASTIK.



Lauf.  
No.

**Du Bois, Paul, Brüssel.**

358 — Liegende Frau, Bronze.\*

359 — Sich niederbeugende Frau, Bronze.\*

**Flossmann, Josef, München.**

360 — Entwurf zu einer Apostelstatue »Paulus«.

361 — „ „ „ „ »Petrus«.

**Friedrich, Nicolaus, Berlin.**

362 — Mädchen mit Katzen, Bronze.\* *mizmut*

363 — Junger Satyr, Bronze.\* *Julius*

364 — Portraitbüste, Gips.

**Gaul, August, Berlin.**

365 — In der Arena, Bronze-Relief.

366 — Spielende Bären, Bronze.\*

367 — Junger Löwe, Bronze.\*

**Heer, August, Berlin.**

368 — Em. Bernoulli, Bronzestatuette.

**Hildebrand, Adolf, Florenz und München.**

369 — Kugelwerfer, Marmorfigur.

370 — Dionysos-Relief, Terracotta.

II. Plastik.

Lauf.

No. **Hildebrand**, Adolf, Florenz und München,

371 — Portraitbüste: M. v. Pettenkofer.

372 — Portraitbüste: Werner v. Siemens, Marmor.

373 — Portraitbüste: Clara Schumann, Marmor.

374 — Bronzerelief: Werner v. Siemens.

375 — Bronzerelief: Geheimrath Dr. W. Bode.

376 — Bronzerelief: Flötenbläser.

**Kaufmann**, Hugo, München.

377 — David, Bronzestatuette.\* *wohl*

**Klimsch**, Fritz, Berlin.

378 — Kinderbüste, Bronze.

379 — Portraitrelief Fräul. V. L., Marmor, nach der  
Natur in Stein gehauen.

380 — Siesta, Bronze.\*

381 — Portraitbüste des Illustrators Ludw. Stutz, Bronze.

**Lagae**, Julius, Brüssel.

382 — Kinderkopf, Elfenbein.

383 — Stier, Bronze.\* *nicht*

384 — Johannes der Täufer, Bronze.\*

**Lang**, Hermann, München.

385 — St. Sebastian, Statue nach der Natur in Stein  
gehauen.

**Lederer**, Hugo, Berlin.

386 — Gipsentwurf eines Liszt-Denkmal.

**Lefèvre**, Camille, Paris. O

387 — Weibliche Büste, Bronze.

388 — April, Bronze-Relief.\*

**Levi**, Max, Rom.

389 — Bronze-Figürchen.\*

II. Plastik.

Lauf.

No. **Meunier**, Constantin, Brüssel.

390 — Glasbläser, Bronze.\*

391 — Erzträger, Bronze.\* *Minne*

392 — Eisenarbeiter, Bronze.\*

393 — Lasträger, Gips.

394 — Der Schiffbruch, Bronze.\* "

395 — Ein Bergmann, Bronze.\* "

396 — Portraitbüste H. van de Velde, Bronze.\*

397 — Portraitbüste Elysée Reclus, Bronze.\* *ganzfein*

398 — Arbeiter am Meere, Bronze.\*

399 — Die Industrie, Bronze-Relief.\*

**Minne**, G., Paris.

400 — Grab-Monument, Gips. *ganzfein*

401 — Knabe mit Weinschlauch, Bronze.\*

**Obrist**, Hermann, München.

402 — Dreitheiliger Brunnen, Gips.\*

403 — Wandbrunnen, Gips.\*

**Oppler**, Alex, Brüssel.

404 — »Jugend, Zeit und Tod«. Relief in versilberter Bronze.\*

405 — Weibliche Büste, Gips.\*

**Rodin**, Auguste, Paris. O

406 — Liegender Torso, Bronze.\* *ganzfein*

**Stoeving**, Curt, Berlin.

407 — Der Ton, Mantelstück und Kamin.\*

408 — »Berget uns Flammen«, Erzrelief.\*

**Schauss**, Martin, Berlin.

409 — Büste (Rother Marmor, Bronze, Silber und Elfenbein).\*

410 — Schweigen, Silberstatuette.\*

II. Plastik.

Lauf.

No. **Tuailon**, Louis, Rom.

411 — Mädchen, ihr Haar flechtend, Bronze.

412 — Sandalenbinderin, Bronze.

**Waegener**, Ernst, Berlin.

413 — Junger Hirt, Bronze.

**Wrba**, Georg, München.

414 — Europa, Bronze.\*



Max Liebermann. *Schlussstück.*



III.

MITGLIEDER-VERZEICHNISS  
DER BERLINER SECESSION.



### Ehren-Mitglieder.

- BÖCKLIN, ARNOLD, Professor Dr., San Domenico  
bei Florenz.
- HILDEBRAND, ADOLF, Professor, Florenz, San-  
Francesco di Paola 3. und München.
- LEIBL, WILHELM, Professor, Aibling bei Rosenheim  
(Oberbayern).
- 

### Ordentliche Mitglieder.

- ALBERTS, J., Maler, Berlin W., Lützowstr. 60a.
- AM ENDE, HANS, Maler. Worpswede b. Bremen.
- BALUSCHECK, HANS, Maler, Schöneberg b. Berlin,  
Cheruskerstr. 5.
- BANTZER, CARL, Prof., Maler, Dresden-Strehlen,  
Hermannstr. 2.
- BLOCK, JOSEF, Maler, Berlin W., Magdeburger-  
strasse 6.
- BRANDENBURG, MARTIN, Maler, Berlin W.,  
Potsdamerstr. 27.
- CHRISTENSEN, JEREMIAS, Bildhauer, Char-  
lottenburg, Berlinerstr. 67.

### III. Mitglieder-Verzeichniss.

- DAMMEIER, RUDOLF, Maler, Berlin NW.,  
Schleswiger-Ufer 16.*
- DÖRING, WILLI, Maler, Grunewald, St. Rochus.*
- ENGEL, OTTO HEINRICH, Maler, Berlin W.,  
Königin-Augustastr. 51.*
- FELDERHOFF, REINHOLD, Bildhauer, Charlotten-  
burg, Grolmanstr. 1.*
- FELDMANN, WILHELM, Maler und Radierer,  
Berlin W., Luitpoldstr. 27.*
- FRANCK, PHILIPP, Prof., Maler, Halensee,  
Kurfürstendamm 127.*
- FRENZEL, OSKAR, Maler, Berlin W., Kleist-  
strasse 36.*
- FREUDEMANN, VICTOR, Maler, Berlin W.,  
Kurfürstendamm 25.*
- FRIEDRICH, NICOLAUS, Bildhauer, Berlin NW.,  
Siegmondshof 11.*
- FRIESE, RICHARD, Prof., M. d. A., Maler,  
Berlin W., Lutherstr. 48.*
- GAUL, AUGUST, Bildhauer, Wilmersdorf, Uhland-  
strasse 156.*
- HAGEMEISTER, KARL, Maler, Werder a. d. Havel.*
- HAMACHER, WILLY, Maler, Berlin W., Tau-  
zienstr. 13.*
- HEISING, BERNHARD, Bildhauer, Wilmersdorf,  
Königshoferstr.*
- HENDRICH, HERMANN, Maler, Berlin W.,  
Friedrich Wilhelmstr. 16.*
- HERRMANN, CURT, Maler, Berlin W., Kaiserin  
Augustastr. 69.*

### III. Mitglieder-Verzeichniss.

- HITZ, DORA, Malerin, Berlin W., Lützowplatz 12.*  
*HOENIGER, PAUL, Maler, Berlin W., Königin  
Augustastr. 27.*  
*VON HOFFMANN, LUDWIG, Maler, Berlin W.,  
Königin Augustastr. 27.*  
*HUEBNER, ULRICH, Maler, Berlin W., Steg-  
litzerstr. 22.*  
*KLIMSCH, FRITZ, Bildhauer, Charlottenburg, Knese-  
beckstr. 93.*  
*KRAUSE, FELIX, Maler, Berlin W., Schillerstr. 4.*  
*KRUSE-LIETZENBURG, OSCAR, Maler, Wilmers-  
dorf, Lietzenburgerstr. 53.*  
*LANGHAMMER, CARL, Maler, Berlin W., Pots-  
damerstr, 123a.*  
*LEDERER, HUGO, Bildhauer, Berlin NW., Sieg-  
mundshof 11.*  
*LEISTIKOW, WALTER, Maler, Berlin NW.,  
Klopstockstr. 52.*  
*LEPSIUS, REINHOLD, Maler* } *Charlottenburg,*  
*LEPSIUS, SABINE, Malerin* } *Kantstr. 162.*  
*LIEBERMANN, MAX, Prof., M. d. A., Maler,  
Berlin NW., Pariserplatz 7.*  
*LIPPISCH, FRANZ, Maler, Charlottenburg, Kant-  
strasse 9.*  
*LOOSCHEN, HANS, Maler, Berlin W., Achenbach-  
strasse 12.*  
*MACKENSEN, FRITZ, Maler, Worpswede b. Bremen.*  
*MEYER-LUEBEN, WALTER, Maler, Berlin W.,  
Kurfürstendamm 29.*

### III. Mitglieder-Verzeichniss.

- MEYN, GEORG LUDWIG, Maler, Berlin W., Dörnbergstr. 7.
- MODERSOHN, OTTO, Maler, Worpswede b. Bremen.
- MOSSON, GEORGE, Maler, Berlin W., Königin Augustastr. 41.
- NORMANN, A., Maler, Berlin W., Kurfürstenstr. 162.
- OLDE, HANS, Maler, Seekamp b. Friedrichsort-Kiel.
- OVERBECK, FRITZ, Maler, Worpswede b. Bremen.
- SCHAUSS, MARTIN, Bildhauer, Berlin W., An der Apostelkirche 3.
- SCHLICHTING, MAX, Maler, Charlottenburg, Knesebeckstr. 99.
- SCHMIDT-MICHELSEN, ALEXANDER, Berlin W., Königin-Augustastr. 41.
- SCHULTZE-NAUMBURG, ERNESTINE, Malerin, Florenz, Via del Pergola 39.
- SCHULTZE-NAUMBURG, PAUL, Maler, Berlin W., Potsdamerstr. 52.
- SCHULZ, WILHELM, Maler, Charlottenburg, Kaiser-Friedrichstr. 72.
- SKARBINA, FRANZ, Prof., M. d. A., Maler, Berlin W., Königin-Augustastr. 41.
- STASSEN, FRANZ, Maler, Wilmersdorf, Nachodstrasse 40.
- STORCH, KARL, Maler, Berlin W., Heinrich-Kiepertstr. 89.
- STREMEL, MAX ARTHUR, Maler, Dresden, Canalettostr. 8.
- STRUCK, HUGO, Radierer, Charlottenburg, Grolmanstrasse 36.

### III. Mitglieder-Verzeichniss,

- THIERBACH, RICHARD, Maler, Stolberg am Harz.*  
*UPHUES, JOSEPH, Prof., Bildhauer, Wilmers-*  
*dorf, Pfalzburgerstr. 86.*  
*UTH, MAX, Maler, Berlin W., Nollendorfplatz 8.*  
*VINNEN, CARL, Maler, Gut Osterndorf, Post*  
*Beverstedt (Hannover).*  
*VOGELER, HEINRICH, Maler, Worpswede bei*  
*Bremen.*  
*WAEGENER, ERNST, Bildhauer, Berlin NW.,*  
*Brücken-Allee 29.*  
*WESTPHALEN, AUGUST, Maler, Berlin W., Pots-*  
*damerstr. 121i.*  
*WOLF-THORN, JULIE, Malerin, Berlin W., Kur-*  
*fürstenstr. 50.*  
*ZUERCHER, MAX, Maler, San Domenico b. Florenz,*  
*Villa Riposo di Vescovi.*





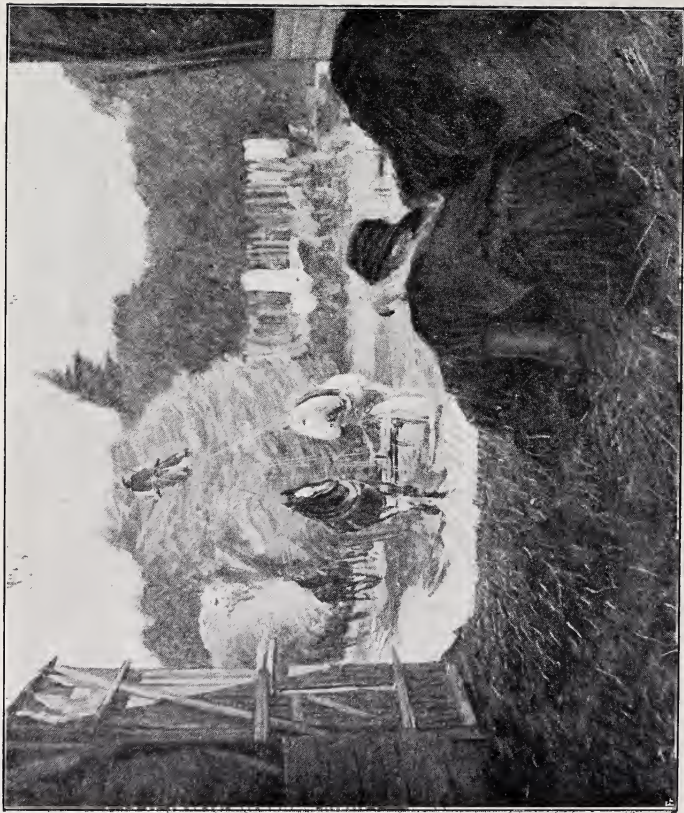
# ABBILDUNGEN







John M. Whistler. *Damenportrait*,



Leop. Graf v. Kalckreuth. *Scheune mit Erntewagen.*



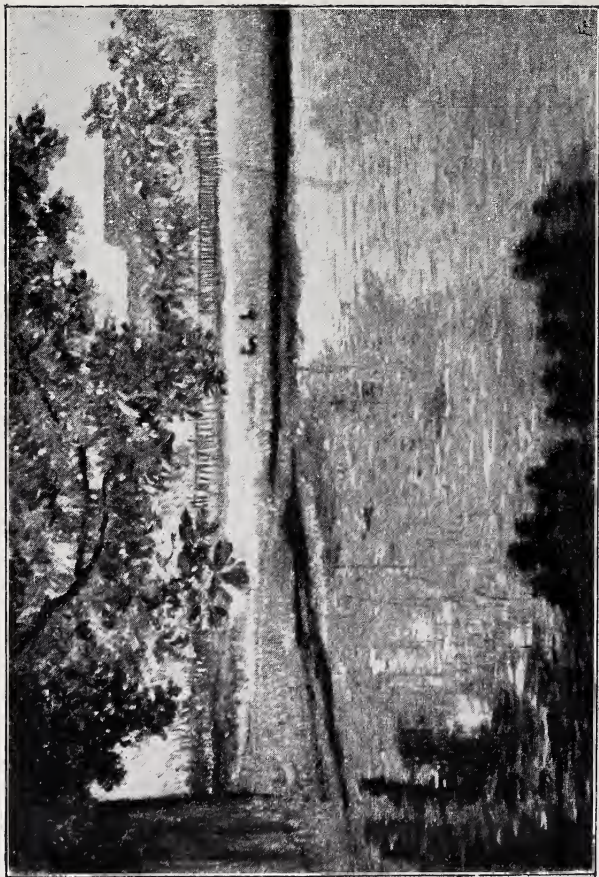
Hugo Friedr. Hartmann. *Das Pflügen im Herbst.*



Ludw. v. Hofmann. *Eva.*



Louis Corinth. *Salome mit dem Haupt des Johannes.*



Ludw. Freiherr v. Gleichen-Russwurm. *Am Weiher.*





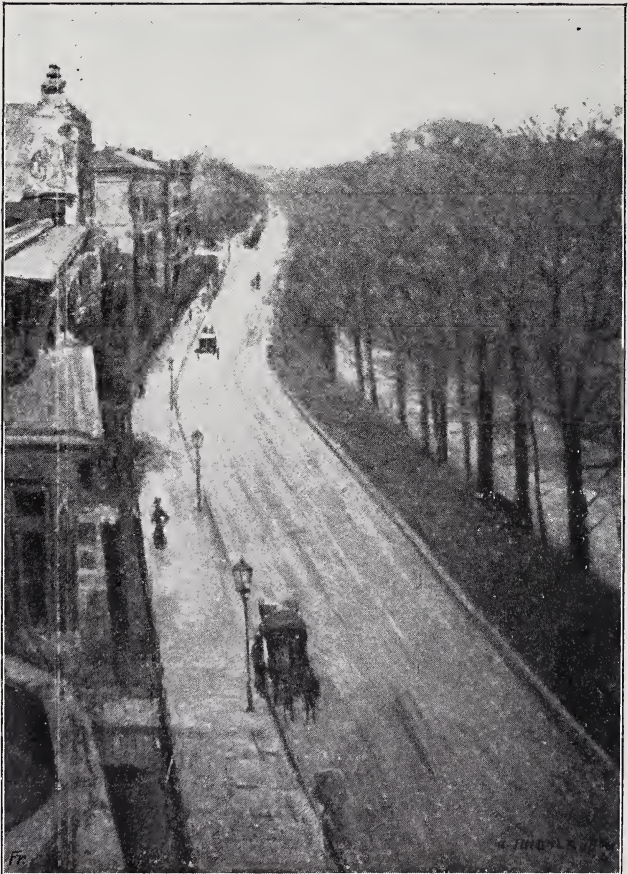
George Sauter. *Portrait des Frl. und Dr. C.*



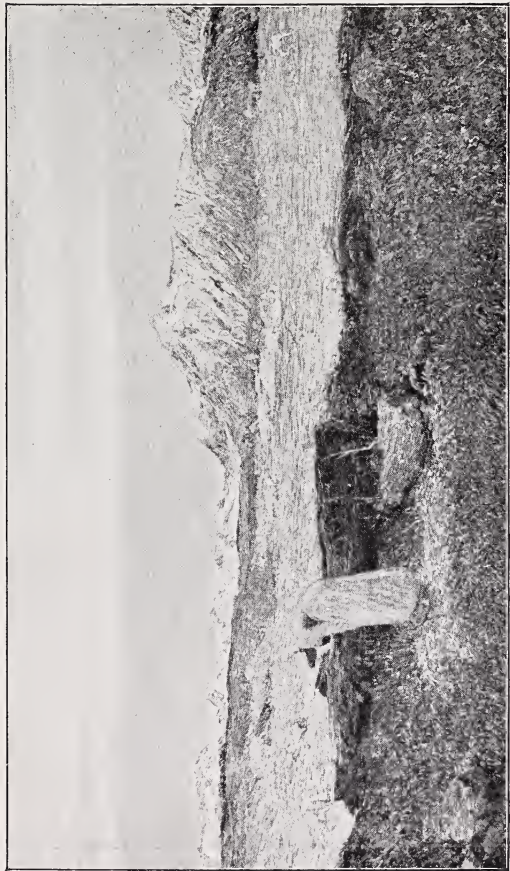
Richard Kaiser. *Wiesenbruch.*



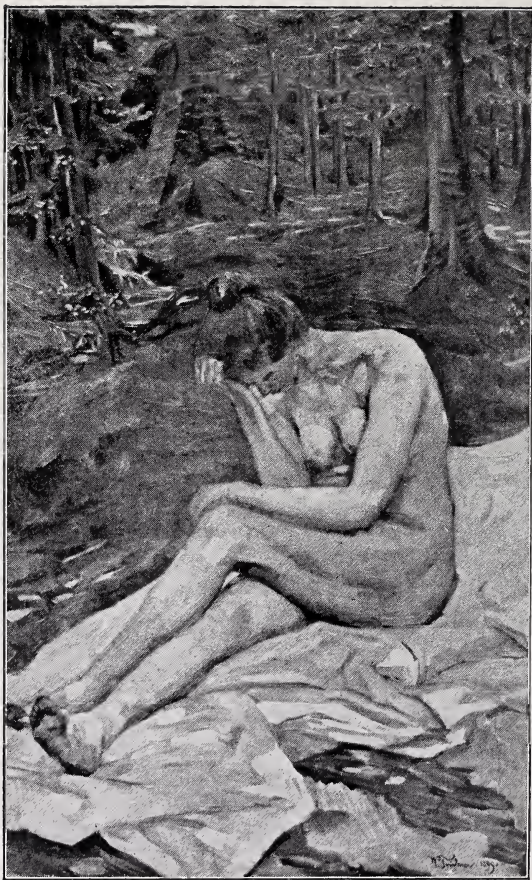
John Lavery. *Portrait der Mrs. H, H,*



Ulrich Hübner. *Blick auf die Lennéstrasse.*



Giovanni Segantini. *Hochweide in den Alpen.*



Wilhelm Trübner, *Meditation*,



Thomas Theodor Heine. *Frühlingserwachen.*

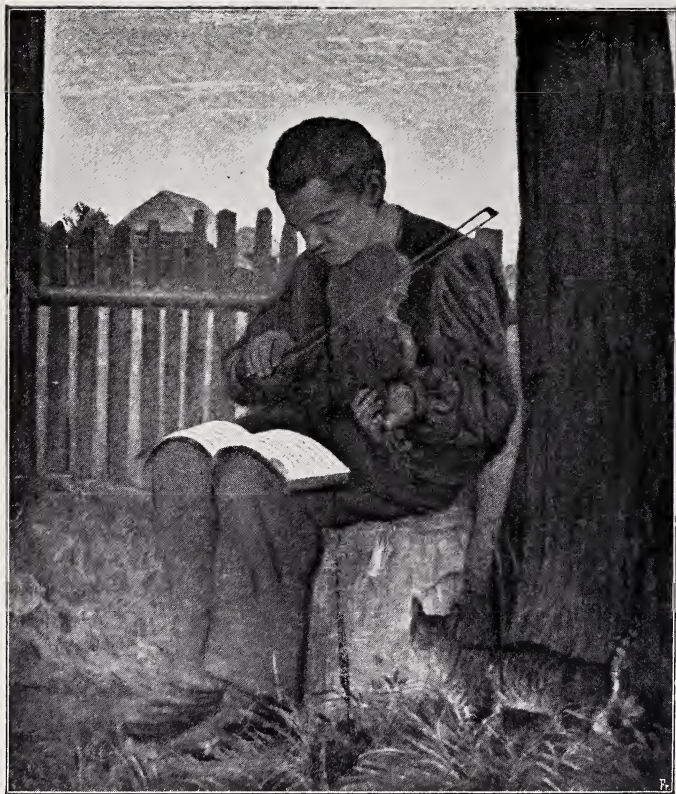


Anders Zorn. *Sonntagmorgen.*





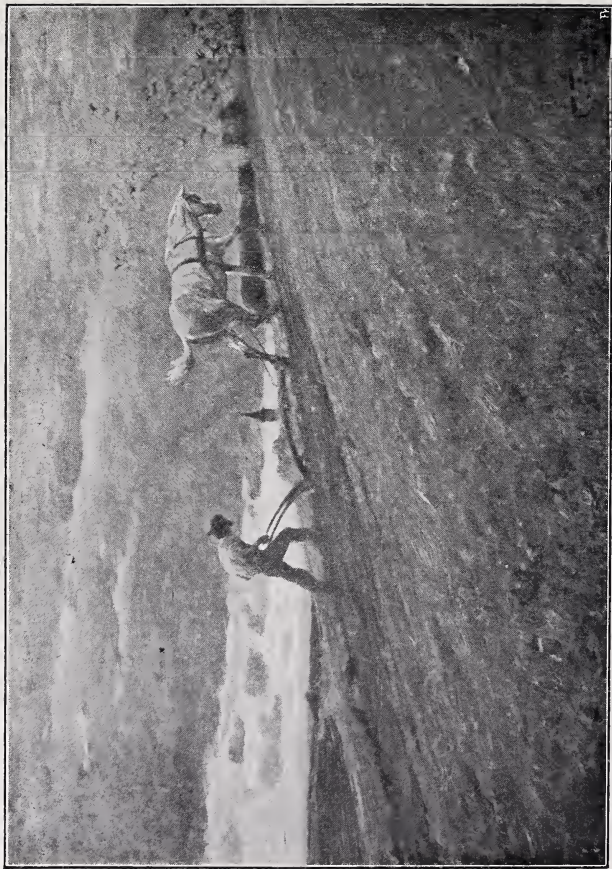
Anders Zorn. *Maja*.



Hans Thoma, *Der Dorfgeiger.*



D. Y. Cameron. *Die Braut.*



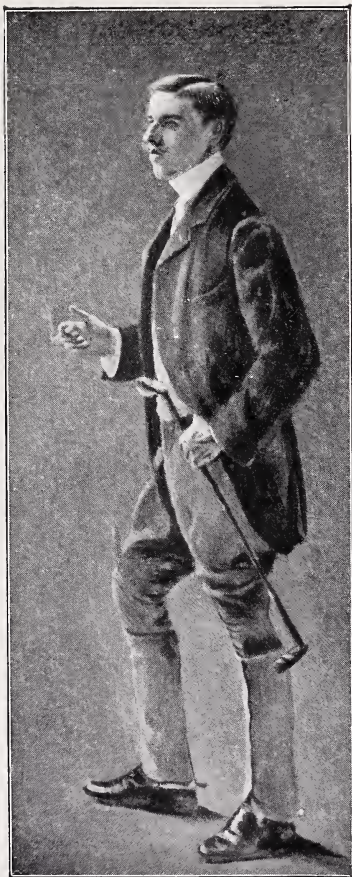
Oskar Frenzel. *Der Pflüger.*



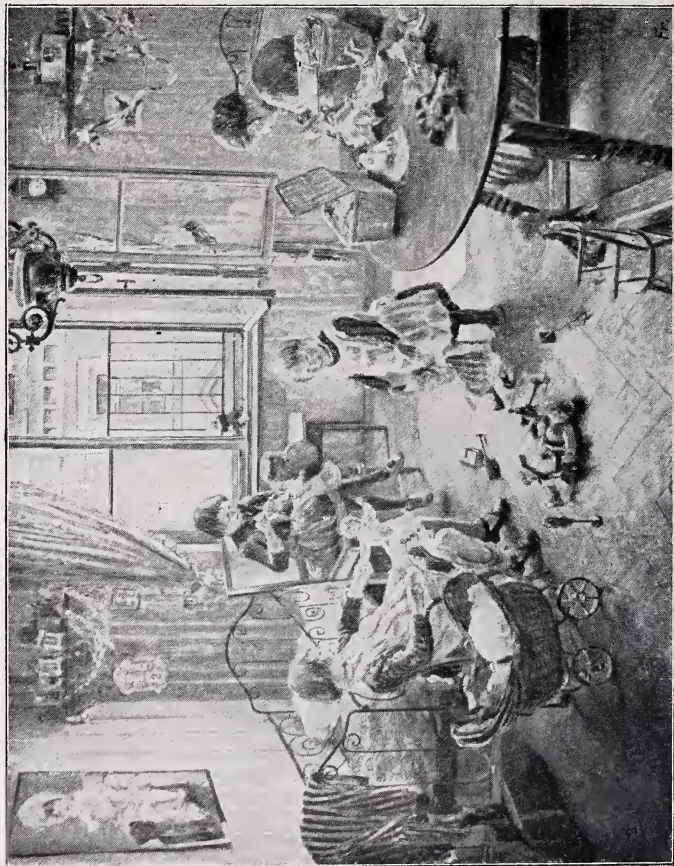
Franz Skarbina. *Schildwache.*



Hugo Freih. v. Habermann. *Im Garten.*

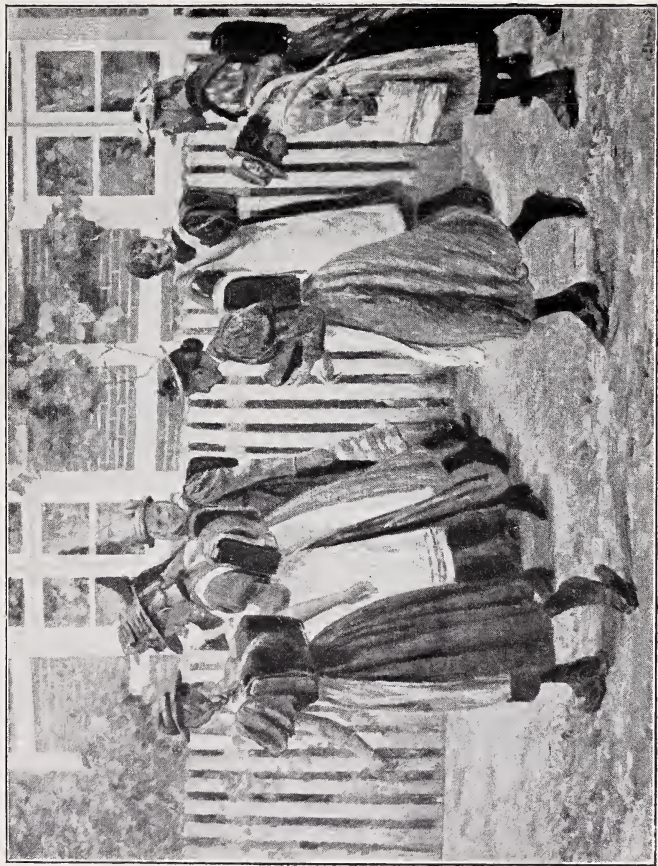


George Mosson. *Herrenportrait.*



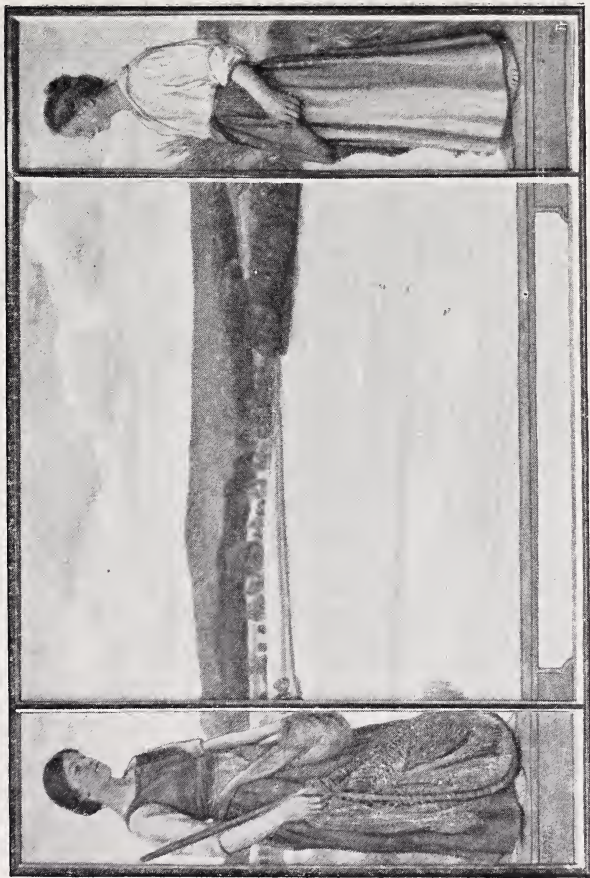
Fritz von Uhde. Die Kinderstube.





Julius von Ehren. *Die Schule ist aus.*

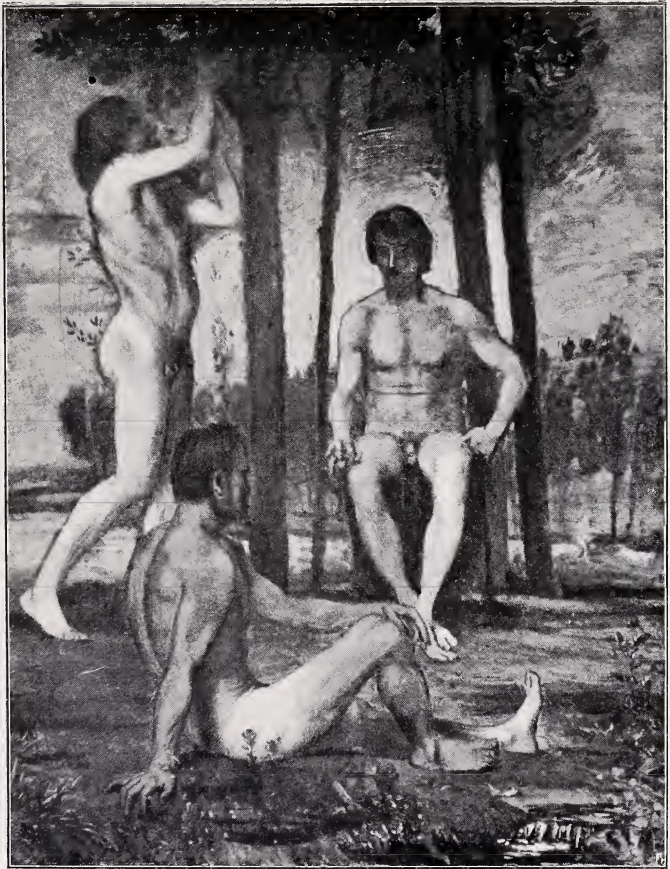




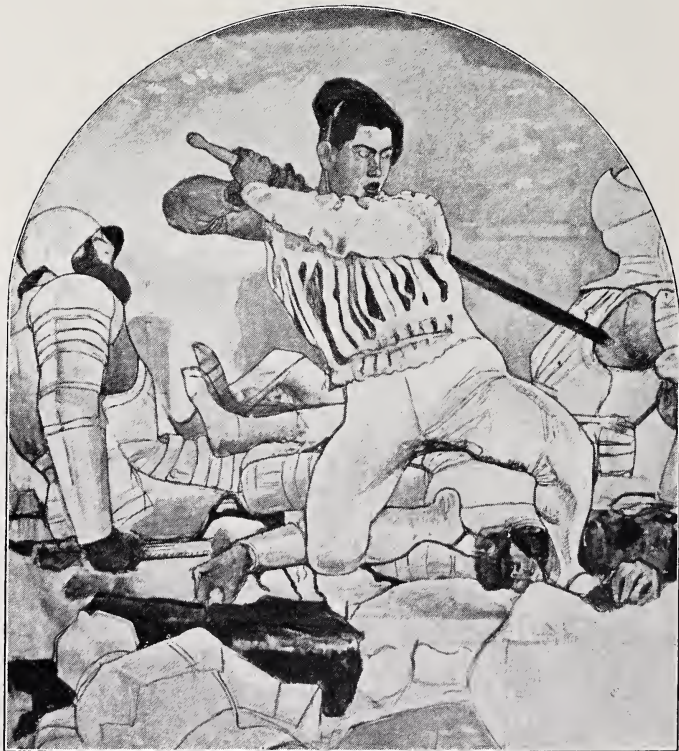
Franz Lippisch. *Märkische Landschaft.*



Max Slevogt. *Freilichtstudie.*



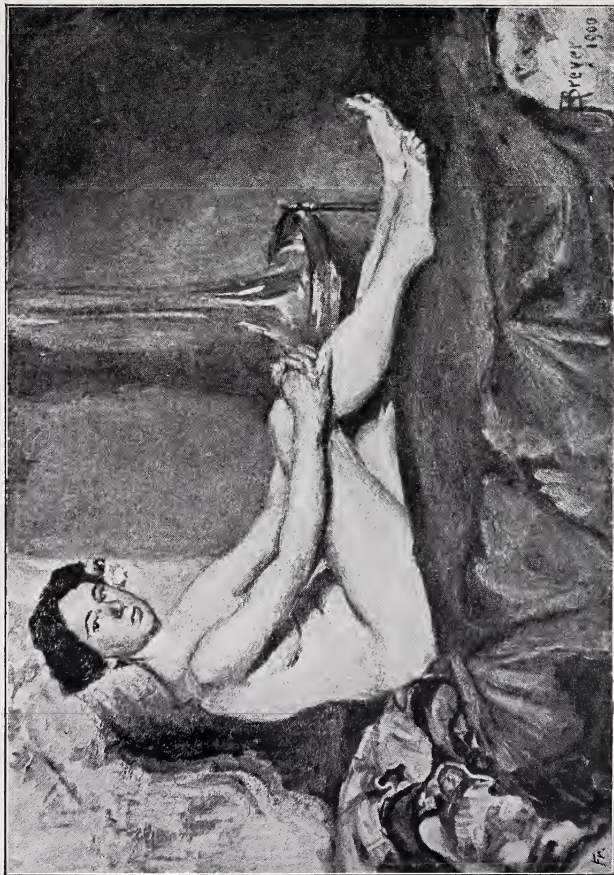
Hans von Marées. *Drei Jünglinge.*



Ferdinand Hodler. *Kämpfender Krieger.*



Franz Stassen. *Flora.*



Robert Breyer. *Lola*.





Jacques Emile Blanche. *Lucie mit Geranien.*



H. Ed. Linde-Walther. *Plätterinnen.*



Jean Delvin. *Stiergefecht*



Hugo Freih. v. Habermann. *Schleiertänzerin.*



Constantin Meunier. *Arbeiter am Meere.*  
Verlag von Bruno und Paul Cassirer.



Louis Tuailon. *Mädchen ihr Haar flechtend.*



Julius Exter. *Das Neugeborene.*



Julius Lagae. *St. Johannes der Täufer.*

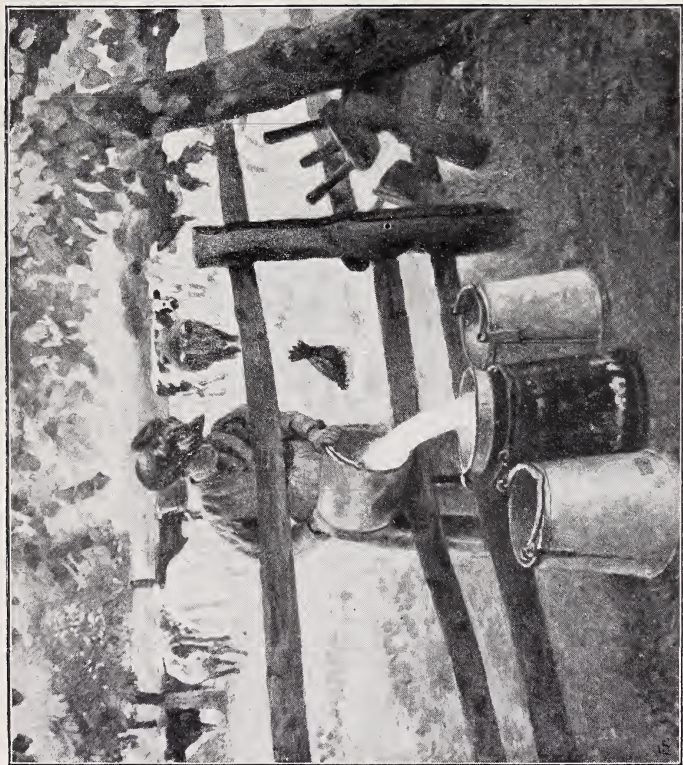




Max Liebermann. *Badende Jungen.*



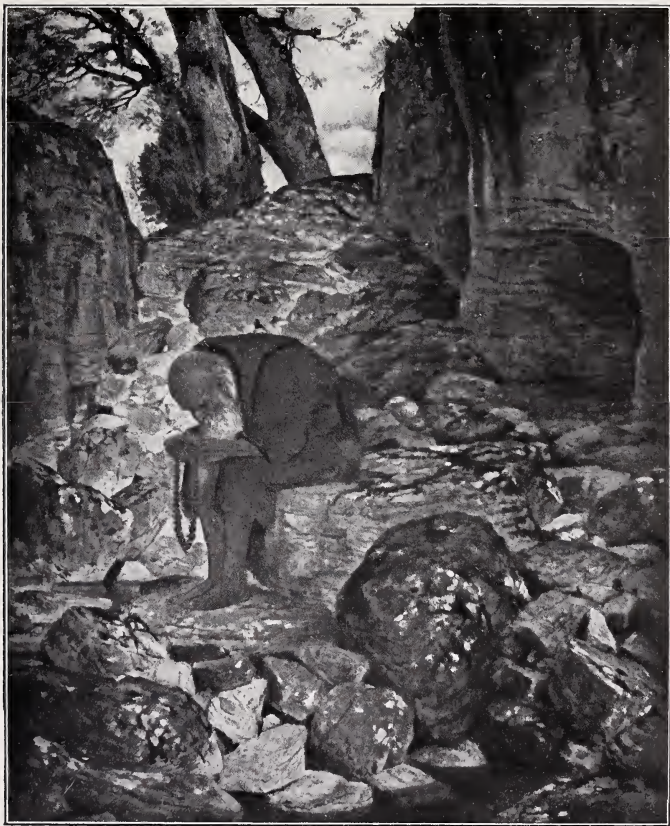
Ludwig Dill. *Dachau.*



Friedrich Schaper. *Beim Melken.*



Arnold Böcklin. *Weibliches Bildniss.*



Arnold Böcklin, *Eremit am Wasser*.



Sabine Lepsius. *Portrait meiner Tochter.*



Nicolaus Friedrich. *Mädchen mit Katzen.*

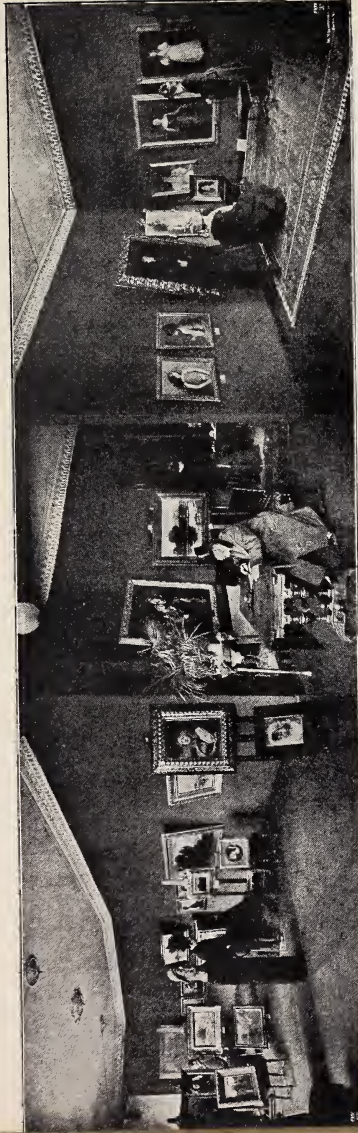


August Gaul. *Spielende Bären.*









**ERNST ZAESLEIN \* KUNSTHANDLUNG \* BERLIN W.**

Potsdamerstr. 129 und 130 (Ecke Eichhornstr., nächst dem Wannseebahnhof)

## **Permanente Kunstausstellung**

**Verkauf hervorragender moderner Gemälde**

Eintritt 50 Pfg. — Jahreskarte 1 Mk.

---

# Die Galerien Europas.

*Als ein „graphisches Meisterwerk“ ist das von der unterzeichneten Verlagshandlung seit Jahren begonnene Gravurenwerk bezeichnet worden, welches unter dem Kollektivtitel „Die Galerien Europas“ die bedeutendsten Meistererschöpfungen der Kunst aller Jahrhunderte aus öffentlichem und privatem Besitze in sich vereinigen wird.*

*Die in dem Werke enthaltenen „Schwarz-Weiss-Blätter“ sind infolge ihrer feinen Ablönung von Licht und Schatten und ihres harmonischen Gesamteindrucks von Künstlern und Kennern hochgeschätzt. Bisher sind erschienen:*

Das Museo del Prado in Madrid;

Die Eremitage in St. Petersburg;

Die National Gallery in London;

Die Sammlung des Herzogs von Westminster;

Die Rembrandts der Kassler, Dresdner und Berliner  
Gemäldegalerie;

Die „Collection Frédéric le Grand“

aus dem Besitze Seiner Majestät des Deutschen Kaisers.

*Von modernen Sammelwerken seien erwähnt:*

Das Lebenswerk des Burne-Jones;

„Secession“ München 1893.

*All diese Werke sowie viele Tausende von modernen Bildern können unentgeltlich eingesehen werden in dem Studienkabinet des unterzeichneten Kunstverlages.*

BERLIN C.,  
Stechbahn 1.

Photographische Gesellschaft.



# Die Insel

herausgegeben von

**Otto Julius Bierbaum,**  
**Alfred Walter Heymel,**  
**Rudolf Alexander Schröder.**



**Monatsschrift** mit Buchschmuck und Illustrationen. Unter Mitarbeit der ersten modernen Dichter und Künstler. Vornehmste Ausstattung.

**Vierteljahrsmappen** von Originalplattendrucken moderner Graphischer und Faksimile-Wiedergaben nach alten Zeichnungen. Jede Mappe enthält zehn hervorragend wertvolle Kunstblätter (Arbeiten auf Kupfer, Stein, Holz etc.).

Preise: **Die Monatsschrift allein**: vierteljährlich 9 Mark einschließlich allem Zubehör für einen Halbpergamentband; die **Mappe allein** (nur ganzjährig): 50 Mark; **Monatsschrift und Mappe zusammen**: jährlich 75 Mark. — Ueber die Preise der Luxusausgaben wolle man sich im **Almanach der Insel** für 1900 unterrichten, der vom unterzeichneten Verlage **umsonst** erhältlich ist.

**Schuster & Coeffler, Berlin SW. 46.**

WERKSTÄTTEN FÜR  
ANGEWANDTE KUNST

**H. van de Velde**

**Société anonyme**

53 Rue Gray

**Brüssel**



**Möbel. —**

**Metallarbeiten.**

**Schmucksachen.**

~~~~~ Anfragen ~~~~~

sind an die obige Adresse zu richten

Verein bildender Künstler Münchens  
**„SECESSION“**



**VII. Internationale  
Kunst=Ausstellung  
1900**

**im k. Kunstaustellungsgebäude am Königsplatz 1**

gegenüber der Glyptothek

**vom 1. Juni bis Ende Oktober**

Täglich von 9—6 Uhr.

Eintritt 1 Mark.

# Kunstsalon Ribera

Berlin W., Potsdamerstr. 20, part. u. I. Etage  
(gegenüber der Eichhorn-Strasse)

Ständige Ausstellung von Werken der  
bildenden Kunst und des Kunstgewerbes.

Geöffnet Wochentags 10—7 Uhr, Sonntags 10—3 Uhr.

**Reichhaltiges Lager gerahmter Gravuren.**

Reproduktionen aus den Museen **Berlin, Dresden, Wien** etc.

*Übernahme von Kunstauktionen von  
Privatsammlungen oder Nachlässen hervorragender Künstler.*

Hof-Kunstanstalt

**Albert Frisch** • Berlin W. 35  
Lützowstraße 66

übernimmt sämtliche Arbeiten  
auf dem Gebiete des photographischen Kunstdruckes:  
**Lichtdruck \* Autotypie \* Farbenlichtdruck**  
**Dreifarbenlichtdruck und -Zinkdruck**  
**Zinkätzung \* Heliogravüre etc.**

Die Illustrationen in diesem Katalog sind in meiner Kunstanstalt ausgeführt worden.



# Walter Leistikow- Tapeten

HERAUSGEGEBEN VON

Adolph  
Burchardt  
Soehne

BERLIN W. \* JAEGER-STRASSE 25



# Möbel

fertig und  
nach  
Zeichnung

unter  
Garantie guter  
Arbeit liefert

## Carl Markiewicz

### Berlin W.

Potsdamer Strasse 9.



Grösstes Specialhaus  
in  
nur orientalischen Teppichen.

**D. L. HAIM,**  
Constantinopel-Berlin.

Potsdamerstrasse 129/130, Ecke Eichhornstrasse  
nur 1. Etage.



MODERNE:  
PLAKATE:

•KUNSTANSTALT.

HOLLERBAUM & SCHMIDT

BERLIN • N. 65.

INNEN • STRASSEN • TRANSPARENT • PLAKATE.

STI LINDERS

# NEUE ERSCH EINUNGEN

aus dem Verlage

**BRUNO UND PAUL CASSIRER**

BERLIN W., Victoriastrasse 35.

---

**JOZEF ISRAËLS, SPANIEN.** Eine Reise-  
erzählung. Mit Nachbildungen von Handzeichnungen  
des Verfassers. Preis des 210 Seiten starken, auf bestem  
Kunstdruckpapier in Lexikon-Format gedruckten Buches  
des berühmten holländischen Malers M. 7.—, geb. M. 9.—.

**ALFRED LICHTWARK, Prof., Director der  
Kunsthalle in Hamburg, SEELE UND  
KUNSTWERK.** (Böcklinstudien.) 60 Seiten  
8<sup>o</sup> in elegantem Umschlag M. 2.—.

— **PALASTFENSTER UND FLÜGEL-  
THÜR.** Kunstgewerbliche Plaudereien. 181  
Seiten 8<sup>o</sup> in elegantem Umschlag M. 3.—.

**MAX LIEBERMANN, Professor, DEGAS.**  
Eine kritische Studie. Mit fünf Tafeln und zwei  
Abbildungen im Text. 24 Seiten gross 8<sup>o</sup> M. 1,20.

— **XXV ZEICHNUNGEN IN LICHT-  
DRUCK.** Eine Mappe in Kunstleinen mit Titel-  
zeichnung M. 60.—.

— **VI KALTE NADELARBEITEN.** In  
imitierter Pergamentmappe. M. 80.—.

# Herrmann Gerson

Hoflief. Sr. Maj. d. Kaisers u. Königs  
u. Ihrer Maj. d. Kaiserin u. Königin

Berlin W.

Werderstr. 9—12

==== Vornehme ====  
Wohnungseinrichtungen

---

BRUNO UND PAUL CASSIRER

VICTORIASTRASSE 35

---

KUNSTAUSSTELLUNG

---

EINTRITT EINE MARK

GEÖFFNET TÄGLICH VON 9—6, SONNTAGS 9—3 UHR.



Landeshuter Leinen- und Gebild-Weberei

# F. V. Grünfeld

BERLIN W.

Leipziger Strasse 25

Verkauf von Leinen und Wäsche jeder Art

Anfertigung ganzer Ausstattungen

Preislisten mit Abbildungen zu Diensten.



