

始



靜岡縣の織物

昭和十一年

靜岡縣統計課

373  
516



目次

圖表 織物産額累年比較

織物の概況..... 1

1 織物産額累年.....10

2 綿織物.....(郡市別).....14

3 綿織物.....(該當町村別).....22

4 絹織物及絹綿交織物.....(郡市別).....46

5 毛織物及毛交織物.....(郡市別).....48

6 麻織物及麻交織物.....(郡市別).....50

7 品種別織物類別.....52

8 紡績並撚糸.....55

附 録

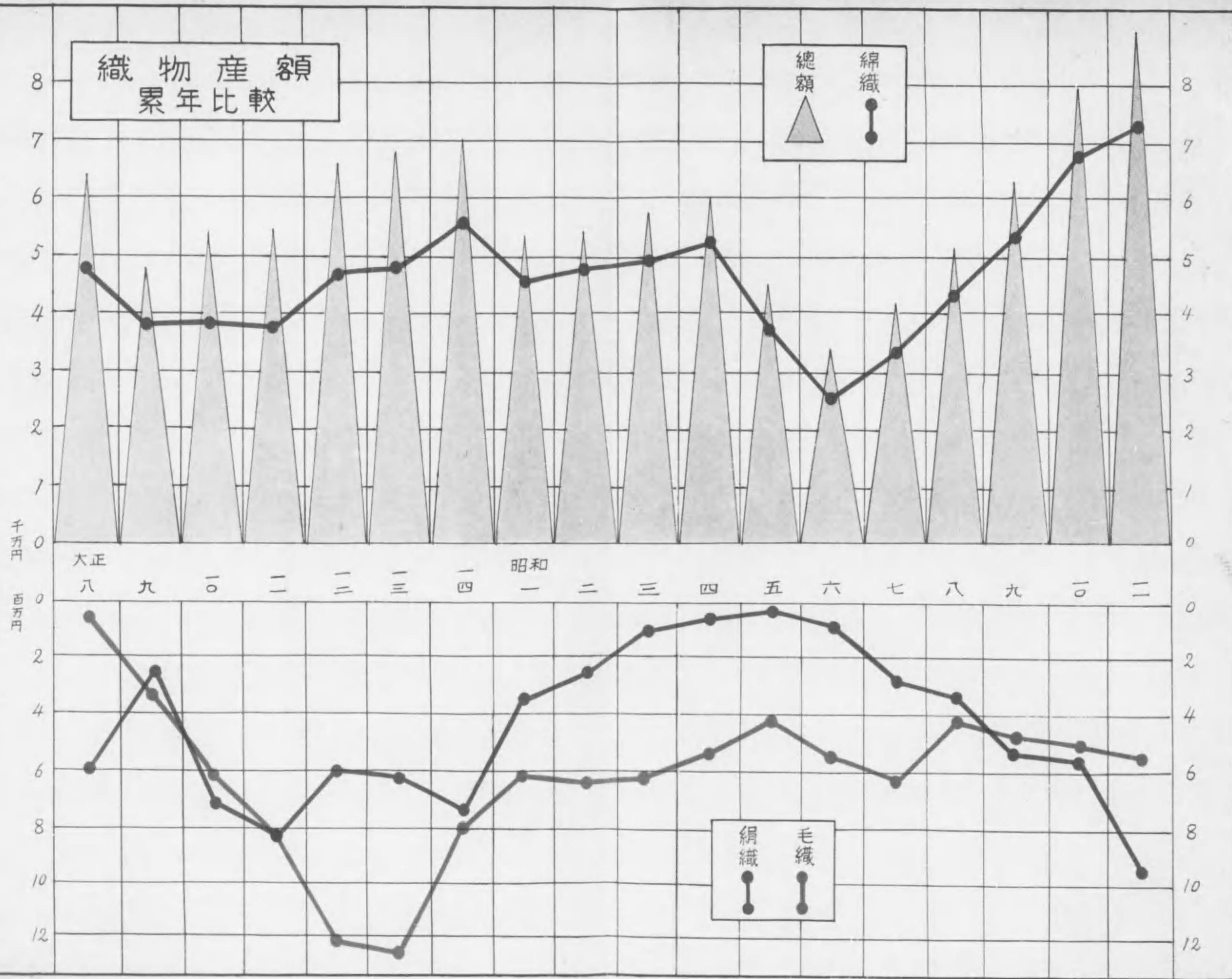
1 全國綿織物.....58

2 全國絹織物.....60

3 全國人造絹織物.....62



織物産額  
累年比較



# 織物の概説

【織物の過去現在】 織物の発生は人間の歴史と共に起源を同ふして、世界各国何れも概を一にして居る、我國にありても神代以來蠶糸業と共に發達し、三韓及び支那との交通以後彼地の織工が來朝するに及んで本邦固有の織方は著しく改善され、平安朝の頃には頗る隆盛に成つた、當時一般の人は白紗の衣、白麻衣などであつたが種々の色で染めた衣もあつた、「かにかくに人はいふとも織り次かむ我が織物の白麻衣」とか「君がため手力疲れ織りたる衣ぞ春さらば、いかなる色に捐りてば好けむ」と萬葉には歌つてある。漢女の縫うた馬乘衣は紳士の衣で、蓆衣は漁人の着る葛布の着物であつた、原料はおもに麻や布などで、身分のよい人の衣には絹が使はれた、から衣は外國風のもので當時のハイカラものである。

織物を原料から見ると植物質、動物質、礦物質などの繊維から採つて絲としたもので、其種類を挙げると、<sup>フタコ</sup> 雙子、<sup>カナキン</sup> 金巾、<sup>チンゾク</sup> 天竺、<sup>ウンサイ</sup> 雲齋、<sup>ハタモノ</sup> コール天、<sup>カスリ</sup> ビロード、<sup>ラシヤ</sup> タオル、<sup>サナダ</sup> 餅、<sup>リン</sup> 羅紗、<sup>セル</sup> セル、<sup>ハチヂウウ</sup> 眞田、<sup>シホセ</sup> 子、<sup>スキヤ</sup> カベチヨロ、<sup>ヤフハリ</sup> 鹽瀬、<sup>コハク</sup> 透綾、<sup>ノイセン</sup> 八橋、<sup>ユフキフムイ</sup> 琥珀、<sup>ハチヂウウ</sup> 銘仙、<sup>ハチヂウウ</sup> 結城紬、<sup>カイキ</sup> 八丈、<sup>イチラク</sup> 甲斐絹、<sup>アツレ</sup> 一樂、<sup>ダンブク</sup> 吉野織、<sup>ハカタ</sup> カシミヤ、<sup>リュス</sup> 厚司、<sup>ハ</sup> 段通、<sup>ハ</sup> 博多、<sup>ハ</sup> 裾子、<sup>ハ</sup> 羽、<sup>フタヘ</sup> 二重、<sup>タコ</sup> 斜子、<sup>イトワリ</sup> 絲織、<sup>ナリマン</sup> 縮緬、<sup>コ</sup> 絹、<sup>シヤ</sup> 紗、<sup>フクフク</sup> 風通、<sup>シユチン</sup> 裾珍、<sup>ドンズ</sup> 緞子、<sup>ニシキ</sup> 錦、<sup>キンラン</sup> 金襴等々縷指に違なしである、織物類の産出額を昭和八年現在に見ると總計十四億二萬二千二百六十萬三千餘圓であるが、此内綿織物七億圓が約半数で、此れに次ぐものは絹織物四億六千餘圓で三割

三分、毛織物及毛交織物二億圓が一分四分、絹綿交織物約三千七百萬圓が三分、麻織物及麻交織物一千五百萬圓が一分といふ割合を示して居る、人間の先祖アダムが其妻に誘はれて禁斷の果實を食へば彼等の目俱に閉て其裸體なるを知り忽ち愧耻の念起り無花果樹の葉を綴て裳を作つた、とある。青柳のいとながくも、人類の發達と共に織物の歴史は、賤のまげいと傳へに傳へて今日に至つたとのことである。

**【織物の先驅絹麻織】** 絹織物は遠く神代の時代から始つたものであるが其後戰國時代には蠶糸業と共に殆んど衰滅に陥たが織田氏の頃には漸く復活し加ふるに支那の織工が泉州堺に來往して各種の織り方を傳へ更に西班牙、葡萄牙などより紋織物、絹織物、縮絨等の需要が増加するに伴ひ是等の各種織物が隆盛に成つたが徳川時代の禁絹令が天保十二年までに前後數回に亘て發せられ百姓町人には木綿以外の着用を嚴禁された、しかも元祿時代、文化文政時代には絹織物の全盛を現出した、即ち郡内絹、秩父絹、八王子絹、濱絹、上州絹、南部絹、福島絹、米澤絹、加賀絹、阿波絹、博多絹などは概ね當時發達を遂げたものである。此の如くにして昔は清淨なものとして神々へ捧げ物に用ひられる位に止まつた絹織物が貴族の衣服等に使用され漸次一般の需要を呼び自給自足時代から農家の副業となり更に專業に進み家内工業から工場生産に移り始めて一個の商品として認められるやうに成つた。

明治元年に輸出されたものは唯だ五百十二圓であつたものが、同十年には六千六百六十二圓に上り、二十年にはハンカチだけで

約百萬圓の輸出となり、四十年には四千九百萬圓、最近昭和九年には七億七千五百萬圓を告げて居る。

麻織物は絹織物と共に遠く神代より行はれ、神武帝の時代には諸國に楮麻を植え麻織物を織らしめ降て崇神朝には全國の女子に麻織物に従事することを命し其製品の一部を調貢せしめた、平安朝時代には殆んど全國的に行はれた、其後、絹織物の發達に押され、更に綿布の進出に因て敗退したが、舊幕時代に裨其他儀式用の禮服には必ず麻織物が使用された、明治十七年大津市に近江麻糸紡績株式會社を設立し、同十九年操業を開始した是れ本邦に於ける機械製麻の嚆矢で之に刺戟され民間の製麻業も擡頭し、北海道製麻、下野製麻などの各社が設立された。

**【綿布の大衆性】** 綿花は米國南部地方特にテキサス州を以て第一とし印度、中華民國、埃及、ブラジル、秘魯、墨亞哥など此れに次ぎ、アフリカ、南米、濠洲、亞細亞の數國にも産してゐる、分けても印度は現に三四千年の昔から盛んに綿花を作り綿布を織ることに就て特種の技能を有して古代の僧侶は木綿糸で僧帽を表示した程である、我國に於ける綿花の歴史は今を去る一千百三十八年の昔桓武天皇の延暦十八年七月に天竺人三河國に漂著し綿の種を齎すとある、爾來同地を主産地として三河木綿の名聲を博するに至つたが、未だ糸に製するを知らなかつたが、其後數百年、後奈良帝の天文年間に薩摩にて綿より糸を紡き之を以て布を織ることが案出された、爾來綿糸及綿布の製法は九州、中國を経て京都に傳はり、急激な勢で全國に普及し徳川幕府時代には頗る隆盛

になつた、しかし製糸及び製織の方法は幼稚で且つ大部分は農家にて副業的に行はれ独立的工業として見るべきものは無かつた。

歐米との交通開け洋式紡績が各地に勃興したので、従つて綿糸生産額も激増し、海外発展の道も年々歳々目覺ましいものがあつた、米國南部のテキサス州やレイシヤナ州で黒人が栽培した棉花や印度はガンジス河の流域で釋迦や達摩の幾代か末の孫男孫女が赤い裸で作つたものが盛々船に乗つて渡つて來ると、それが遠州織物となつて織られるし夜具の表地にも中の綿にもなるのであるそこでいろいろの型が染められて手拭地になり、印袴纏となり友禪に染めあげられる、本縣染物業の中心地は三島町、沼津市、大宮町、清水市、静岡市などで東部から中部に至る一帯で此等の地方は水量が豊富で水質も亦佳良であるから古來より斯業が盛んである、就中静岡市は技術も進歩し其の友禪染袴纏染などは殊に著しい進境にある、染生地の中、手拭地は主として愛知縣知多方面及び名古屋、大阪方面より購入し販路は袴纏は染色が優秀で東京神奈川、北海道方面に搬出するものが尠くない、手拭友禪は關東方面にも移出するか其數は未だ多しとせぬ、工場は何れも小規模である。

【毛織物と新生活】 幾百幾千といふ群羊が悠々自適して生活する有様は大陸ならでは想像も出來ない場面である、世界の羊毛産地は濠洲が第一位で世界産額の約四分の一を占め、其他英領地が多くて、英領だけで世界の約半額を占めて居る、我國の毛織物は約一千四百年の歴史を有し欽明天皇の時、下野國にて羚羊の毛を

糸に交ぜて織物を製したことが始で、降て足利幕府の頃には兎毛交織の兎褐、或は毛牟呂等の毛織物を産し、徳川初期の慶長年間には京都にて羅紗、兎羅綿等を製織したとあるが維新前に於ける毛織物は未だ工業化するに至らなかつた。

羊毛輸入の發端は明治九年二月、内務卿大久保利道が、陸海軍並に警視廳の被服の爲に一年五十餘萬圓の毛織物を輸入するに鑑み、製織所設置を太政官に具申して同十一年いよいよ開始し大倉組に命じて原價百分の二の手數料で羊毛の買付を爲さしめた、數字的に纏つて輸入されたのは同十六年に數量三十六萬四千二百二十四封度、金額八萬九千八百四十五圓に及んだ、其後日清、日露兩戰役を経て毛織物の需要は益々激増し從來の手織物を以てしては到底需要に應じ得ざるに至り、各毛織會社は漸次その規模を擴張し、更に電力を應用して生産額は著しく増加した、一時不振に陥たこともあつたが、歐洲大戰勃發し毛織物の輸入杜絶するや本邦の毛織物業界は未曾有の活況を呈し、大正九年以降一般經濟界の不況にも拘らず、毛織物は國民一般の生活様式の改善やら男女洋裝の普及などの爲め需要益々増加し従つて生産額も増加した。

明治初年に唐縮緬<sup>トウチリヤン</sup>で羽振りを利かしたのが今のモスリンで、西亞メソポタミアのモスルの名から傳はつた毛織物の總稱で、其染色技術の向上だけで縮緬やお召、羽二重などの持つ、おのおのの味を表はして「モスリンにあらざれば衣裳にあらす」と云つた全盛を見せて居る。

【時代の寵兒人絹】 或は絢爛たる、或は瀟洒たる、艶美嬌態を

以て、周圍を陶酔驅殺するものは、彼の織物界の寵兒、レーヨン即ち人造絹絲であらねばならぬ。人絹こそは、映畫やラヂオと共に、時代の要求にピッタリ投じたもので、纖維原料の先輩格たる棉花、羊毛、麻、生糸と肩を並へて耻なきまでになつた、人絹が工業的に成功したのは今より僅かに五十年前、西紀一八八七年佛人ヒレール、シャルドンネ伯の發明にかゝるもので、日本では大正二年鈴木商店が米澤市に東工業會社を設立したのが始であるのに其後二十四五年間にして米國に次ぐ世界第二位の人絹生産國と成つた、其生産額の約四割一分が織物で一割六分が糸のまゝで輸出され、其輸出金額は織物が一億一千万圓、糸が二千万圓で、今日では實に綿布、生糸に次ぐ我重要輸出品であり、日本は世界の生産國たると同時に世界の人絹國となつたのである。

【本縣の織物】 續日本紀には元明天皇の和銅五年秋七月伊勢、尾張、三河、駿河、近江等二十一ヶ國に綾錦を織らしめたとあり延喜式には駿河倭文<sup>シヅメ</sup>二十一端と記されてある、此の倭文とは横に節のある縮布の一種で口碑によると壽永年間屢織の在で織出したものだと云ふことである、爾來幾變遷往時の盛況を見ないが天明時代には麻機附近では到る處麻を栽培して農閑時に各戸の子女が盛に之を織つて麻機地として北郷の特産物として各地に販賣之によつて麻機の郷名も起たと傳へられてゐる、しかし農閑の閑事業で足踏機を用ひられたものだが明治三十三年清水港の開港せらるるや茶業其他の農業勃然として活況を呈し以て織物の需要を増大して當地方機業の開發を促すに至つたものである、遠州織物の由

來は遠く七百七十餘年前、久壽二年に遡て極めて神秘的な傳説さへもあるが皇室に織布を朝貢した恒例があり従て特別の恩典にも浴してゐたらしい、近古一百年前一農婦の技工ある織出しを契機として製造と販賣が年と共に隆盛を齎らしたものと見える。

今より一千百餘年前、平安朝時代に東遠掛川町にて、葛布を製造した事が國史に傳へられて居る、爾來鎌倉時代には此の葛布が専ら狩衣の料として愛用せられたとの事で、藤原中納言爲相輝の歌に「これもまたこゝの習ひと門毎に葛てふ布をかけ川のやど」とあつて東海道的一名物として店舗軒を並べて此の布を商た有標が想像される、布面に特有の雅致があるので、壁張、襖張等として頗る賞用せられ、近來輸出向葛は壁張用として、主として米國に輸出せられてゐる。

工業の振興を目的として、静岡工業試験場は染色部、織物部を設け、濱松工業試験場は染色部、機織部、整理部、圖案部、能率部が設けられて、それぞれの指導と研究に當つて居る、即ち小幅着尺物を主とする遠州織物に對しては其技術品位の向上と販路の擴張に意を用ひ他面遠州機業の廣幅化と就中其の輸出織物の振興に最も力を注いで工業試験場と織物同業組合と相ひ提携し宣傳會に對しては補助或は博覽會共進會の出品又は見本展覧會への参加出品等の時宜に適する施設を爲し廣幅化と輸出化は本縣の最も主力を注ぐ所で海外試賣獎勵規程の制度を始め諸般の計畫を進めてゐる。

静岡地方の織物は専ら製品技術の研究を急務として静岡工業試

驗場織物部及び染色部をして實際的の指導に當らしめ近代工業の緊要問題たる能率増進に就ては此れを織物工程に適用することを忘れない、又織物業の發展上検査の必要なるにより此れが取締規則を定め遺憾なきを期する、其他織物團體の事業に對し、或は補助金を交附し或は吏員を派して其目的の達成に努めしめて居る。

本縣の紡績工場は略々東海道線に沿ひて其數十二に及び業種別にすれば綿糸六、絹糸二、毛糸二、麻糸一、人造絹糸一にて、男女職工一萬四千餘人、生産額五千九百八十四萬餘圓に達し、内地需用に應ずると共に、上海方面にも輸出するもの少なからぬ數量がある、惟ふに織物の歴史も随分長いもので縦糸は一千二百餘年の昔にたどるべく、横糸としては當初鄉黨數歩のものが今は遠く海外萬里に及でゐる、一婦織らざればと云つた家内工業から、動力應用の大規模の製産に及んだ本縣織物業の發達も大に矚目に價するものがある。

## 統計表



## 1 織 物 産

	機業場數	機械臺數	職 工 數		
			總 數	男	女
明治 32	1 574	4 981	4 097	57	4 040
" 33	1 425	4 538	4 527	178	4 349
" 34	1 291	4 443	4 447	141	4 306
" 35	867	4 424	4 437	194	4 243
" 36	1 983	5 279	5 373	268	5 105
" 37	2 599	7 231	6 333	617	5 716
" 38	3 683	7 152	7 504	440	7 064
" 39	3 960	8 416	9 014	964	8 050
" 40	4 477	10 497	10 165	969	9 196
" 41	4 476	10 729	10 889	1 422	9 467
" 42	4 443	10 733	10 936	1 378	9 558
" 43	4 006	11 409	10 752	1 514	9 238
" 44	3 583	9 831	9 377	1 158	8 219
大正 1	3 341	12 555	9 985	1 265	8 720
" 2	2 928	11 394	9 362	1 147	8 215
" 3	2 363	11 502	9 104	1 700	7 404
" 4	810	8 955	6 428	787	5 641
" 5	1 399	11 566	7 690	1 093	6 897
" 6	1 350	14 942	9 897	1 370	8 527

(註) 機業場數 機械臺數 職工數へ綿織物ノ數ヲ掲載ス

## 額 累 年

總 額	生 産 價 額 (圓)				
	綿 織 物	絹及絹綿 交 織 物	麻 及 麻 交 織 物	毛 及 毛 交 織 物	其 他
598 129	381 190	181 393	—	—	35 546
938 338	679 778	218 962	—	—	39 598
914 983	658 097	212 408	—	—	44 478
938 008	710 191	202 707	—	—	25 110
910 686	590 988	272 406	12 830	—	34 462
702 020	448 192	193 285	8 000	—	52 543
2 029 426	1 266 475	354 704	10 000	—	398 247
2 731 846	2 029 988	503 263	18 000	—	180 595
3 839 350	3 090 696	495 064	—	—	253 620
3 375 445	2 979 155	166 884	59 860	—	169 546
3 757 214	3 486 419	90 116	29 245	—	151 434
4 233 021	3 903 150	127 047	38 475	—	164 349
5 322 923	4 880 755	92 196	55 143	—	294 829
6 640 597	5 982 657	267 307	49 627	—	341 006
8 520 103	7 854 097	245 525	40 656	—	379 825
8 105 125	7 235 991	478 965	66 080	—	324 089
8 496 997	7 292 136	823 666	92 505	—	288 690
11 234 110	10 482 473	195 554	79 129	—	476 954
20 730 358	19 637 578	807 601	62 079	—	223 100

## I 織 物 産

	機業場數	機械臺數	職 工 數		
			總 數	男	女
大正 7	2 412	20 359	12 433	1 600	10 833
" 8	1 887	26 695	18 990	2 682	16 308
" 9	1 776	25 749	15 845	2 382	13 461
" 10	2 068	29 569	16 981	3 313	13 968
" 11	1 406	26 818	14 431	2 508	11 923
" 12	1 517	29 885	15 462	2 519	12 943
" 13	1 450	28 852	14 174	2 110	12 064
" 14	1 413	28 492	14 751	2 141	12 610
昭和 1	1 633	30 832	15 894	2 041	13 853
" 2	1 584	31 039	14 830	1 639	12 891
" 3	1 251	27 769	73 244	1 724	11 520
" 4	1 520	28 863	13 597	2 138	11 459
" 5	1 301	28 091	10 235	1 678	8 557
" 6	1 243	27 919	10 572	1 799	8 773
" 7	1 326	29 054	10 982	1 761	9 221
" 8	1 413	31 140	13 427	2 172	11 255
" 9	1 528	31 273	14 008	2 389	11 619
" 10	1 585	53 604	17 068	2 749	14 319
" 11	1 656	39 059	19 522	3 520	16 002

## 額 累 年 (續)

總 額	生 產 價 額 (圓)				
	綿 織 物	絹及絹綿 交 織 物	麻 及 麻 交 織 物	毛 及 毛 交 織 物	其 他
32 565 682	29 261 017	2 114 293	771 010	—	419 362
63 564 957	55 565 984	6 176 981	195 412	1 425 477	201 103
46 903 901	39 992 258	2 543 936	81 327	3 887 362	399 018
53 844 532	39 498 461	7 225 726	101 924	6 698 816	319 605
54 355 225	37 595 229	8 328 441	134 606	8 296 949	—
64 076 009	44 975 462	6 018 131	101 587	12 980 829	—
65 466 905	45 979 050	6 166 972	87 494	13 233 389	—
69 552 998	54 060 053	7 342 736	69 681	8 080 528	—
55 133 398	44 966 608	3 626 038	193 395	6 347 357	—
55 472 094	45 641 963	3 316 650	111 423	6 402 058	—
55 553 330	47 639 292	1 545 234	85 727	6 283 077	—
58 570 295	51 468 760	1 252 556	46 700	5 802 279	—
45 167 300	38 608 306	1 131 308	35 530	5 392 156	—
33 550 354	26 052 278	1 492 783	84 421	5 920 872	—
42 908 837	34 464 755	2 333 152	600	6 110 330	—
51 109 526	43 817 828	2 787 322	—	4 504 376	—
63 150 814	52 956 155	5 163 632	45 236	4 985 791	—
79 158 108	68 568 969	5 642 098	29 022	4 918 019	—
87 131 287	71 581 933	9 632 191	147 879	5 769 284	—

2 綿 織

	機業場數	機臺數	職 工 數			總 額	
			總 數	男	女		
昭和	7	1 326	29 054	10 982	1 761	9 221	34 464 755 <sup>円</sup>
"	8	1 413	31 140	13 727	2 172	11 255	43 817 828
"	9	1 528	31 273	14 008	2 389	11 619	52 956 155
"	10	1 584	35 604	17 068	2 749	14 319	68 568 969
"	11	1 656	39 059	19 522	3 520	16 002	71 581 933
賀 茂 郡	-	-	-	-	-	-	-
田 方 郡	-	-	-	-	-	-	-
駿 東 郡	2	1 807	873	121	752	4 692 897	
富 士 郡	1	24	23	1	22	18 104	
庵 原 郡	-	-	-	-	-	-	
安 倍 郡	1	16	5	-	5	11 040	
志 太 郡	15	895	187	22	165	499 222	
榛 原 郡	-	-	-	-	-	-	
小 笠 郡	39	400	114	12	102	365 814	
周 智 郡	1	1	2	-	2	345	
磐 田 郡	243	4 857	1 684	306	1 378	9 830 891	
濱 名 郡	921	19 033	9 486	1 907	7 579	23 303 352	
引 佐 郡	20	359	215	34	181	99 582	
靜 岡 市	39	1 936	768	115	653	3 569 206	
濱 松 市	365	9 582	6 081	988	5 093	29 031 088	
沼 津 市	1	24	8	2	6	17 000	
清 水 市	8	125	76	12	64	143 392	

物 (都市別)

總 額	廣 幅 物					
	綾 綿 布		綿 罽 子		綿 小 倉	
	數 量	價 額	數 量	價 額	數 量	價 額
24 608 602 <sup>円</sup>	38 278 657 <sup>碼</sup>	5 911 935 <sup>円</sup>	6 558 265 <sup>碼</sup>	1 025 846 <sup>円</sup>	118 620 <sup>碼</sup>	11 862 <sup>円</sup>
35 372 756	30 896 123	4 722 735	11 148 047	1 910 192	83 022	11 712
46 391 589	27 531 178	4 506 257	14 581 209	2 429 610	228 980	41 636
60 861 540	24 418 208	5 058 590	30 750 654	6 191 266	147 277	39 429
64 943 983	19 079 765	3 751 912	7 481 651	1 533 963	365 737	116 284
-	-	-	-	-	-	-
-	-	-	-	-	-	-
4 692 463	369 504	118 738	-	-	-	-
-	-	-	-	-	-	-
-	-	-	-	-	-	-
7 000	-	-	-	-	-	-
-	-	-	-	-	-	-
258 914	39 890	11 169	-	-	-	-
-	-	-	-	-	-	-
9 809 625	321 201	74 832	480 000	57 600	-	-
19 277 311	13 445 540	2 468 088	5 666 988	1 142 697	6 450	1 613
40 512	-	-	-	-	-	-
2 871 812	6 280	1 668	-	-	45 707	14 325
27 935 933	4 897 350	1 077 417	1 334 663	333 666	313 580	100 346
1 600	-	-	-	-	-	-
48 813	-	-	-	-	-	-

2 綿 織

		廣 市					
		金 額		粗布(シーチング)		天竺木綿	
		数	量	数	量	数	量
昭和	7	52 667 755	5 887 213	308 552	34 458	139 642	16 757
"	8	82 737 245	9 106 745	312 208	37 465	132 025	15 843
"	9	99 660 904	15 781 240	1 249 165	187 375	237 016	37 022
"	10	113 582 915	14 614 240	3 927 662	742 306	5 133 672	768 287
"	11	100 277.278	12 925 678	923 592	129 481	1 092 378	156 062
賀茂郡		-	-	-	-	-	-
田方郡		-	-	-	-	-	-
駿東郡		45 737 251	4 573 725	-	-	-	-
富士郡		-	-	-	-	-	-
庵原郡		-	-	-	-	-	-
安倍郡		-	-	-	-	-	-
志太郡		-	-	-	-	-	-
榛原郡		-	-	-	-	-	-
小笠郡		-	-	-	-	-	-
周智郡		-	-	-	-	-	-
磐田郡		-	-	-	-	27 150	5 432
濱名郡		36 242 536	9 155 955	8 880	1 421	25 000	5 000
引佐郡		-	-	-	-	-	-
静岡市		23 652 762	2 545 736	-	-	-	-
濱松市		4 644 729	650 262	914 712	128 060	1 040 228	145 632
沼津市		-	-	-	-	-	-
清水市		-	-	-	-	-	-

物 (都市別) 織

		幅 物					
		綿 縮		綿ネル(生地ヲ含ム)		綿ピロード(コール天ヲ含ム)	
		数	量	数	量	数	量
		649 171	58 827	292 296	37 969	12 803 527	4 355 357
		1 330 311	156 690	385 110	48 352	23 508 792	8 504 285
		560 000	61 184	442 114	60 402	30 938 006	10 690 788
		58 578	9 047	97 944	22 332	33 640 606	11 082 301
		1 726	207	61 198	12 023	37 677 587	13 995 928
		-	-	-	-	-	-
		-	-	-	-	-	-
		-	-	-	-	-	-
		-	-	-	-	-	-
		-	-	-	-	-	-
		-	-	-	-	-	-
		-	-	-	-	798 450	239 535
		-	-	-	-	-	-
		-	-	-	-	21 871 329	8 201 919
		-	-	-	-	2 985 060	987 201
		-	-	-	-	-	-
		-	-	19 780	4 154	274 545	102 956
		1 726	207	41 418	7 869	11 748 203	4 464 317
		-	-	-	-	-	-
		-	-	-	-	-	-

2 綿 織

		廣 幅 物				
		綿 帆 布		其 他		
		數 量	價 額	白及生平織綿布	縲木綿及縲色無地	其 他
		價 額	價 額	價 額	價 額	
昭和	7	494 860	88 233	692 050	4 432 348	2 055 747
"	8	34 870	6 974	5 077 967	5 284 075	489 721
"	9	34 750	6 095	6 758 602	5 364 436	466 924
"	10	412 250	63 705	14 766 971	5 437 278	2 065 788
"	11	95 909	16 268	12 371 071	16 342 819	3 592 287
賀 茂 郡		-	-	-	-	-
田 方 郡		-	-	-	-	-
駿 東 郡		-	-	-	-	-
富 士 郡		-	-	-	-	-
庵 原 郡		-	-	-	-	-
安 倍 郡		-	-	-	-	-
志 太 郡		38 500	7 000	-	-	-
榛 原 郡		-	-	-	-	-
小 笠 郡		-	-	-	-	8 210
周 智 郡		-	-	-	-	-
磐 田 郡		-	-	1 458 844	-	11 000
濱 名 郡		57 409	9 268	1 630 392	5 213 096	2 662 580
引 佐 郡		-	-	-	-	40 512
靜 岡 市		-	-	3 307	198 097	1 569
濱 松 市		-	-	9 278 528	10 931 626	818 003
沼 津 市		-	-	-	-	1 600
清 水 市		-	-	-	-	48 813

物 (都市別) 續

總 額	小 幅 物					
	白 木 綿		縲 木 綿		綿 縮	
	數 量	價 額	數 量	價 額	數 量	價 額
9 208 699	5 502 989	2 384 993	5 208 579	3 708 209	62 567	58 953
8 248 191	4 425 748	2 334 632	3 802 924	2 919 913	54 338	46 122
6 395 035	2 271 670	1 343 371	3 040 777	2 869 572	17 225	15 227
6 957 745	3 122 258	2 026 397	2 633 067	2 375 732	181 677	134 785
6 380 341	2 470 277	1 810 940	2 192 350	2 112 600	2 520	3 024
-	-	-	-	-	-	-
-	-	-	-	-	-	-
434	543	434	-	-	-	-
-	-	-	-	-	-	-
11 040	1 000	800	2 500	2 500	-	-
438 381	242	169	28 763	29 527	-	-
-	-	-	-	-	-	-
7 080	2 531	3 794	33	43	-	-
345	-	-	300	300	-	-
3 006	-	-	-	-	-	-
3 958 658	1 686 452	1 259 582	1 596 857	1 501 181	-	-
59 070	-	-	28 570	24 060	-	-
697 193	1 261	1 387	117 702	141 242	-	-
1 095 155	778 248	544 774	401 794	393 758	2 520	3 024
15 400	-	-	11 000	15 400	-	-
94 579	-	-	4 831	4 589	-	-

2 綿 織

		小 幅				
		耕 木 綿		織 色 木 綿		綿 紋
		數 量	價 額	數 量	價 額	數 量
昭和	7	1 040 115	1 079 702	996 337	750 592	155 992
"	8	894 540	917 666	1 289 239	1 173 180	60 082
"	9	592 429	676 169	938 772	684 978	84 213
"	10	623 440	670 447	991 172	1 050 132	97 723
"	11	749 386	866 532	1 075 929	1 141 754	83 215
賀 茂 郡		-	-	-	-	-
田 方 郡		-	-	-	-	-
駿 東 郡		-	-	-	-	-
富 士 郡		-	-	-	-	-
庵 原 郡		-	-	-	-	-
安 倍 郡		-	-	9 000	7 740	-
志 太 郡		-	-	396 150	368 421	-
榛 原 郡		-	-	-	-	-
小 笠 郡		203	404	172	189	-
周 智 郡		-	-	50	45	-
磐 田 郡		-	-	3 250	3 006	-
濱 名 郡		710 633	822 802	82 837	59 167	18 797
引 佐 郡		27 000	35 010	-	-	-
靜 岡 市		-	-	452 309	554 564	-
濱 松 市		11 550	8 316	57 076	66 779	64 418
沼 津 市		-	-	-	-	-
清 水 市		-	-	75 085	81 843	-

(註) ×印テープ類ヲ示ス

物 (郡市別) 續

物		特 殊 物			
帳 地	其 他	總 額	布		其 他
價 額	價 額		數 量	價 額	價 額
26 100	1 200 150	647 454	1 029	6 175	641 279
25 891	834 787	196 881	1 258	10 010	178 564
37 140	6 395 035	169 531	×5 538 000	× 8 307	127 350
45 125	655 131	749 684	1 494	9 411	698 347
36 427	409 064	257 609	×13 989 000	× 32 770	204 528
			1 123	14 262	
			2 666	18 260	
			×16 599 300	× 34 821	
-	-	-	-	-	-
-	-	-	-	-	-
-	-	-	-	-	-
-	-	18 104	-	-	18 104
-	-	-	-	-	-
-	-	-	-	-	-
-	40 264	53 841	-	-	53 841
-	-	-	-	-	-
-	2 650	99 820	-	-	99 820
-	-	-	-	-	-
-	-	18 260	2 666	18 260	-
8 083	307 843	67 383	×16 599 300	× 34 821	32 562
-	-	-	-	-	-
-	-	201	-	-	201
28 344	50 160	-	-	-	-
-	-	-	-	-	-
-	8 147	-	-	-	-

## 3 綿 織

	機業場數	機臺數	職 工 數			總 額
			總 數	男	女	
駿 東 郡	2	1 807	873	121	752	4 692 897
御 殿 場 町	1	2	3	1	2	434
小 山 町	1	1 805	870	120	750	4 692 463
富 士 郡	1	24	23	1	22	18 104
島 田 村	1	24	23	1	22	18 104
安 倍 郡	1	16	5	—	5	11 040
有 度 村	1	16	5	—	5	11 040
志 太 郡	15	895	187	22	165	499 222
藤 枝 町	4	526	38	5	33	105 905
島 田 町	1	70	42	4	38	—
六 合 村	1	18	6	—	6	21 991
青 島 町	2	110	38	5	33	159 775
大 富 村	2	80	28	4	24	101 448
焼 津 町	5	91	35	4	31	110 103
小 笠 郡	39	400	114	12	102	365 814
掛 川 町	3	338	64	8	56	329 155
日 坂 村	33	35	35	—	35	16 320
土 方 村	1	2	3	1	2	710
千 濱 村	1	24	10	2	8	15 779
池 新 田 村	1	1	2	1	1	3 850

## 物 (該當町村別)

總 額	實 幅 物					
	綾 綿 布		綿 器 子		綿 小 倉	
	數 量	價 額	數 量	價 額	數 量	價 額
4 692 463	369 504	118 738	—	—	—	—
—	—	—	—	—	—	—
4 692 463	369 504	118 738	—	—	—	—
—	—	—	—	—	—	—
—	—	—	—	—	—	—
—	—	—	—	—	—	—
7 000	—	—	—	—	—	—
—	—	—	—	—	—	—
—	—	—	—	—	—	—
—	—	—	—	—	—	—
—	—	—	—	—	—	—
7 000	—	—	—	—	—	—
258 914	39 890	11 169	—	—	—	—
243 135	—	—	—	—	—	—
—	—	—	—	—	—	—
—	—	—	—	—	—	—
15 779	39 890	11 169	—	—	—	—
—	—	—	—	—	—	—





3 綿 織

	廣 幅 物							
	綿ピロード (コール天ヲ含ム)		其 他				其 他	
			白及平織綿布		縮木綿及染色無地			
	數量	價額	數量	價額	數量	價額	價額	價額
駿 東 郡	—	—	—	—	—	—	—	—
御 殿 場 町	—	—	—	—	—	—	—	—
小 山 町	—	—	—	—	—	—	—	—
富 士 郡	—	—	—	—	—	—	—	—
島 出 村	—	—	—	—	—	—	—	—
安 倍 郡	—	—	—	—	—	—	—	—
有 度 村	—	—	—	—	—	—	—	—
志 太 郡	—	—	—	—	—	—	—	—
藤 枝 町	—	—	—	—	—	—	—	—
島 田 町	—	—	—	—	—	—	—	—
六 合 村	—	—	—	—	—	—	—	—
青 島 町	—	—	—	—	—	—	—	—
大 富 村	—	—	—	—	—	—	—	—
燒 津 町	—	—	—	—	—	—	—	—
小 笠 郡	798 450	239 535	—	—	—	—	—	8 210
掛 川 町	798 450	239 535	—	—	—	—	—	3 600
日 坂 村	—	—	—	—	—	—	—	—
土 方 村	—	—	—	—	—	—	—	—
千 濱 村	—	—	—	—	—	—	—	4 610
池 新 田 村	—	—	—	—	—	—	—	—

物 (該當町村別) 續

總 額	小 幅 物					
	白 木 綿		縞 木 綿		縮 綿	
	數 量	價 額	數 量	價 額	數 量	價 額
434	543	434	—	—	—	—
434	543	434	—	—	—	—
—	—	—	—	—	—	—
—	—	—	—	—	—	—
11 040	1 000	800	2 500	2 500	—	—
11 040	1 000	800	2 500	2 500	—	—
438 381	242	169	28 763	29 527	—	—
52 064	242	169	4 953	5 449	—	—
—	—	—	—	—	—	—
21 991	—	—	11 084	11 306	—	—
159 775	—	—	2 000	1 600	—	—
101 448	—	—	9 376	9 282	—	—
103 103	—	—	1 350	1 890	—	—
7 080	2 531	3 794	33	43	—	—
6 370	2 480	3 720	—	—	—	—
—	—	—	—	—	—	—
710	51	74	33	43	—	—
—	—	—	—	—	—	—
—	—	—	—	—	—	—

3 綿 織

	小 幅					
	耕 木 綿		織 色 木 綿		綿 紋	
	數 量	價 額	數 量	價 額	數 量	價 額
駿 東 郡	—	—	—	—	—	—
御 殿 場 町	—	—	—	—	—	—
小 山 町	—	—	—	—	—	—
富 士 郡	—	—	—	—	—	—
島 田 村	—	—	—	—	—	—
安 倍 郡	—	—	9000	7740	—	—
有 度 村	—	—	9000	7740	—	—
志 太 郡	—	—	396150	368421	—	—
藤 枝 町	—	—	53298	46446	—	—
島 田 町	—	—	—	—	—	—
六 合 村	—	—	11614	10685	—	—
青 島 町	—	—	166500	158175	—	—
大 富 村	—	—	97017	92166	—	—
燒 津 町	—	—	67721	60949	—	—
小 笠 郡	203	404	172	189	—	—
掛 川 町	—	—	—	—	—	—
日 坂 村	—	—	—	—	—	—
土 方 村	203	404	172	189	—	—
千 濱 村	—	—	—	—	—	—
池 新 田 村	—	—	—	—	—	—

物 (該當町村別) 續

物	特 殊 物					
	帳 地	其 他	總 額	布		其 他
				數 量	價 額	
帳 地	價 額	價 額	價 額	數 量	價 額	價 額
—	—	—	—	—	—	—
—	—	—	—	—	—	—
—	—	—	18104	—	—	18104
—	—	—	18104	—	—	18104
—	—	—	—	—	—	—
—	—	—	—	—	—	—
—	40264	—	53841	—	—	53841
—	—	—	53841	—	—	53841
—	—	—	—	—	—	—
—	—	—	—	—	—	—
—	—	—	—	—	—	—
—	40264	—	—	—	—	—
—	2650	—	99820	—	—	99820
—	2650	—	79650	—	—	79650
—	—	—	16320	—	—	16320
—	—	—	—	—	—	—
—	—	—	—	—	—	—
—	—	—	3850	—	—	3850

3 綿 織

	機業場數	機臺數	職 工 數			總 額
			總 數	男	女	
周 智 郡	1	1	2	—	2	円 345
森 町	1	1	2	—	2	345
鹽 田 郡	243	4857	1684	306	1222	9830891
東 淺 羽 村	1	5	2	1	1	720
豐 濱 村	15	340	123	16	107	687727
福 田 町	189	3616	1076	205	871	7096096
於 保 村	3	44	13	3	10	—
西 貝 村	2	24	12	2	10	—
見 付 町	13	473	303	57	246	1637496
中 泉 町	14	170	92	14	78	200060
袖 浦 村	1	16	6	1	5	—
掛 塚 町	4	158	49	6	43	185122
十 束 村	1	11	8	1	7	23690
濱 名 郡	921	19033	9486	1907	7579	23303352
河 輪 村	1	10	2	—	2	3130
芳 川 村	25	365	144	14	130	43002
飯 田 村	27	648	393	48	345	819330
和 田 村	35	672	174	22	152	863871
蒲 村	22	266	153	28	125	209120
長 上 村	63	1018	481	119	362	711378
積 志 村	105	1789	623	129	494	1395136
笠 井 町	52	1065	780	135	645	782330
北 濱 村	130	2394	936	167	769	3228707
小 野 口 村	90	1867	438	101	337	2465191

物 (該當町村別) 續

總 額	廣 幅 物					
	綾 綿 布		綿 織 子		綿 小 倉	
	數 量	價 額	數 量	價 額	數 量	價 額
円 —	—	円 —	—	円 —	—	円 —
—	—	—	—	—	—	—
9809625	321201	74832	480000	57600	—	—
—	—	—	—	—	—	—
685441	—	—	—	—	—	—
7096076	146754	41572	—	—	—	—
—	—	—	—	—	—	—
—	—	—	—	—	—	—
1637496	—	—	480000	57600	—	—
200060	174447	33260	—	—	—	—
—	—	—	—	—	—	—
185122	—	—	—	—	—	—
5430	—	—	—	—	—	—
19277311	13445540	2468088	5666988	1142697	6450	1613
—	—	—	—	—	—	—
—	—	—	—	—	—	—
818490	—	—	—	—	—	—
475866	—	—	—	—	6450	1613
168060	—	—	—	—	—	—
618987	—	—	—	—	—	—
428788	—	—	—	—	—	—
554700	—	—	—	—	—	—
2635774	81000	17820	—	—	—	—
1463578	—	—	—	—	—	—



3 綿 織

	廣		幅		物	
	綿ピロート (コール天ヲ含ム)		其		他	
	數量	價額	價額	價額	價額	價額
周智郡	—	—	—	—	—	—
森町	—	—	—	—	—	—
磐田郡	21 871 329	8 201 919	1 458 844	—	11 000	—
東淺羽村	—	—	—	—	—	—
豐濱村	1 627 982	685 441	—	—	—	—
福田町	18 088 470	7 054 504	—	—	—	—
於保村	—	—	—	—	—	—
西貝村	—	—	—	—	—	—
見付町	1 560 000	260 052	1 319 844	—	—	—
中泉町	50 400	16 800	139 000	—	11 000	—
柚浦村	—	—	—	—	—	—
掛塚町	544 477	185 122	—	—	—	—
十束村	—	—	—	—	—	—
濱名郡	2 985 060	987 201	1 630 392	5 213 096	2 662 580	—
河輪村	—	—	—	—	—	—
芳川村	—	—	—	—	—	—
飯田村	341 520	134 558	—	678 932	—	—
和田村	23 580	9 432	6 860	21 160	435 371	—
蒲村	62 000	20 000	—	148 060	—	—
長上村	171 630	67 292	505 000	37 427	—	—
積志村	134 100	24 138	52 150	310 000	42 500	—
笠井町	—	—	—	354 000	200 700	—
北濱村	196 600	59 010	—	5 712	—	—
小野口村	—	—	770 024	693 554	—	—

物 (該當町村別) 續

總額	小		幅		物	
	白木綿		縞木綿		綿縮	
	數量	價額	數量	價額	數量	價額
345	—	—	300	300	—	—
345	—	—	300	300	—	—
3 005	—	—	—	—	—	—
720	—	—	—	—	—	—
2 286	—	—	—	—	—	—
—	—	—	—	—	—	—
—	—	—	—	—	—	—
—	—	—	—	—	—	—
—	—	—	—	—	—	—
—	—	—	—	—	—	—
—	—	—	—	—	—	—
3 958 658	1 686 452	1 259 582	1 596 857	1 501 181	—	—
3 130	444	3 130	—	—	—	—
43 002	—	—	21 118	19 006	—	—
840	—	—	600	840	—	—
350 843	456 793	319 755	17 260	13 808	—	—
36 748	—	—	—	—	—	—
88 611	8 321	6 757	69 600	69 524	—	—
966 348	434 900	282 658	568 200	482 970	—	—
227 630	11 000	8 250	128 200	115 380	—	—
592 933	254 312	178 014	264 250	247 817	—	—
1 001 613	300 405	270 364	353 801	423 361	—	—



3 綿 織

	小		幅		綿 紋	
	緋 木 綿		織 色 木 綿		綿 紋	
	數 量	價 額	數 量	價 額	數 量	價 額
周 智 郡	—	—	50	45	—	—
森 町	—	—	50	45	—	—
鹽 田 郡	—	—	3 250	3 006	—	—
東 淺 羽 村	—	—	450	720	—	—
豐 濱 村	—	—	2 800	2 286	—	—
彌 田 町	—	—	—	—	—	—
於 保 村	—	—	—	—	—	—
西 貝 村	—	—	—	—	—	—
見 付 町	—	—	—	—	—	—
中 泉 町	—	—	—	—	—	—
袖 浦 村	—	—	—	—	—	—
掛 塚 町	—	—	—	—	—	—
十 東 村	—	—	—	—	—	—
濱 名 郡	710 633	822 802	82 837	59 167	18 797	—
河 輪 村	—	—	—	—	—	—
芳 川 村	2 297	2 067	24 366	21 929	—	—
飯 田 村	—	—	—	—	—	—
和 田 村	19 200	17 280	—	—	—	—
蒲 村	—	—	58 062	36 748	—	—
長 上 村	14 800	11 840	409	490	—	—
積 志 村	180 200	198 222	—	—	—	—
笠 井 町	80 000	104 000	—	—	—	—
北 濱 村	125 815	150 978	—	—	—	—
小 野 口 村	255 200	306 240	—	—	—	—

(註) △印ハテープ類ヲ示ス

物 (該當町村別) 織

帳 地	其 他	特 殊 物				其 他
		總 額	數 布		其 他	
			數 量	價 額		
價 額	價 額	總 額	數 量	價 額	價 額	價 額
円	円	円	碼	円	円	円
—	—	—	—	—	—	—
—	—	—	—	—	—	—
—	—	18 260	2 266	18 260	—	—
—	—	—	—	—	—	—
—	—	—	—	—	—	—
—	—	—	—	—	—	—
—	—	—	—	—	—	—
—	—	—	—	—	—	—
—	—	—	—	—	—	—
—	—	—	—	—	—	—
—	—	18 260	2 266	18 260	—	—
8 083	307 843	67 383	△16 599 300	△ 34 821	32 562	—
—	—	—	—	—	—	—
—	—	—	—	—	—	—
—	—	—	—	—	—	—
—	—	37 162	△13 364 300	△ 26 729	10 433	—
—	—	4 312	△ 1 435 000	△ 4 312	—	—
—	—	3 780	△ 1 800 000	△ 3 780	—	—
—	2 500	—	—	—	—	—
—	—	—	—	—	—	—
—	16 124	—	—	—	—	—
—	1 648	—	—	—	—	—

## 3 綿 織

	機業場數	機臺數	職 工 數			總 額
			總 數	男	女	
赤 佐 村	2	19	11	2	9	21 236 <sup>円</sup>
中 瀬 村	4	52	18	3	15	—
龍 池 村	25	324	80	14	66	107 330
豐 西 村	26	463	209	46	163	60 668
中ノ町村	9	309	123	24	99	369 091
白 鵬 村	1	48	23	3	20	62 195
可 美 村	96	1 354	573	76	497	371 621
新 津 村	11	267	88	7	81	—
篠 原 村	57	1 540	799	75	724	3 973 054
舞 坂 町	6	6	34	2	32	—
新 居 町	4	30	13	1	12	280
鷺 津 町	17	1 909	1 644	287	1 657	6 186 387
和 地 村	3	29	11	3	8	—
南 庄 内 村	15	300	145	11	134	70 221
村 柳 村	35	1 127	471	61	410	162 572
雄 踏 町	19	225	171	27	144	—
神 久 呂 村	8	126	67	7	60	34 232
入 野 村	31	769	556	490	66	1 362 270
白 須 賀 町	2	42	26	5	21	—
引 佐 郡	20	359	215	34	181	99 582
龜 玉 村	17	327	200	28	172	99 582
鎮 玉 村	1	2	2	1	1	—
井 伊 谷 村	2	30	13	5	8	—

## 物 (該當町村別) 續

總 額	廣 幅 物					
	綾 綿 布		綿 縞 子		綿 小 倉	
	數	價 額	數	價 額	數	價 額
13 539 <sup>円</sup>	—	—	—	—	—	—
—	—	—	—	—	—	—
54 450	—	—	—	—	—	—
—	—	—	—	—	—	—
369 091	—	—	—	—	—	—
—	—	—	—	—	—	—
371 621	147 428	29 920	—	—	—	—
—	—	—	—	—	—	—
3 666 030	23 380	7 091	—	—	—	—
—	—	—	—	—	—	—
—	—	—	—	—	—	—
6 186 387	9 848 932	1 871 297	3 052 988	610 597	—	—
—	—	—	—	—	—	—
—	—	—	—	—	—	—
88 680	—	—	—	—	—	—
—	—	—	—	—	—	—
—	—	—	—	—	—	—
1 363 270	3 344 800	541 960	2 614 000	532 100	—	—
—	—	—	—	—	—	—
—	—	—	—	—	—	—
40 512	—	—	—	—	—	—
—	—	—	—	—	—	—
—	—	—	—	—	—	—
—	—	—	—	—	—	—





3 綿 織

	廣		幅 物		
	綿ピロード (コール天ヲ含ム)		其ノ他		其 他
	数 量	價 額	白及生半綿(布)	綿木綿及藍色無地	
	円	円	円	円	円
赤 佐 村	-	-	13 539	-	-
中 瀬 村	-	-	-	-	-
龍 池 村	181 500	54 450	-	-	-
豐 西 村	-	-	-	-	-
中ノ町村	-	-	-	-	315 230
白 鷹 村	-	-	-	-	-
可 美 村	208 130	87 261	-	254 440	-
新 津 村	-	-	-	-	-
篠 原 村	1 418 000	524 660	-	-	1 596 279
舞 坂 町	-	-	-	-	-
新 居 町	-	-	-	-	-
鷺 津 町	-	-	-	2 693 631	-
和 地 村	-	-	-	-	-
南 庄 内 村	-	-	-	-	-
村 郷 村	-	-	-	16 180	72 500
雄 踏 町	-	-	-	-	-
神 久 呂 村	-	-	-	-	-
入 野 村	248 000	6 400	282 810	-	-
白 須 賀 町	-	-	-	-	-
引 佐 郡	-	-	-	-	40 512
龜 玉 村	-	-	-	-	40 512
鎮 玉 村	-	-	-	-	-
井 伊 谷 村	-	-	-	-	-

物 (該當町村別) 續

總 額	小 幅 物					
	白 木 綿		縞 木 綿		縮	
	数 量	價 額	数 量	價 額	数 量	價 額
	高	円	高	円	高	円
7 697	-	-	-	-	-	-
-	-	-	-	-	-	-
38 480	-	-	-	-	-	-
60 668	-	-	81 686	60 668	-	-
-	-	-	-	-	-	-
62 195	69 106	62 195	-	-	-	-
-	-	-	-	-	-	-
307 024	100 000	80 000	-	-	-	-
-	-	-	-	-	-	-
-	-	-	-	-	-	-
-	-	-	-	-	-	-
70 221	1 616	1 541	81 558	60 597	-	-
66 443	14 255	12 686	10 604	7 210	-	-
-	-	-	-	-	-	-
34 232	35 300	34 232	-	-	-	-
-	-	-	-	-	-	-
-	-	-	-	-	-	-
59 070	-	-	28 570	24 060	-	-
59 070	-	-	28 570	24 060	-	-
-	-	-	-	-	-	-
-	-	-	-	-	-	-



## 4 絹織物及絹

	機業 場數	機臺數	職工數			總額	絹 總數	
			總數	男	女			
昭和	7	98	913	550	94	456	2 333 152 <sup>円</sup>	1 200 934 <sup>円</sup>
"	8	112	1 139	696	110	586	2 787 322	1 631 846
"	9	142	2 189	1 305	182	1 123	5 163 632	2 663 373
"	10	258	4 421	2 164	345	1 819	5 642 098	1 577 676
"	11	352	7 269	2 923	452	2 471	9 632 191	2 883 143
賀茂郡	1	3	3	3	1	2	1 200	1 200
田方郡	1	4	5	5	1	4	5 960	5 960
駿東郡	5	14	15	15	3	12	14 402	14 402
富士郡	5	18	27	27	5	22	40 500	40 500
庵原郡	3	12	8	8	3	5	8 822	8 822
安倍郡	1	5	5	5	1	4	3 633	3 633
志太郡	6	84	54	54	7	47	12 180	12 180
榛原郡	-	-	-	-	-	-	-	-
小笠郡	-	-	-	-	-	-	-	-
周智郡	-	-	-	-	-	-	-	-
磐田郡	6	21	16	16	8	8	11 776	11 726
濱名郡	167	3 422	1 616	1 616	295	1 321	4 243 827	921 954
引佐郡	2	7	4	4	2	2	6 296	6 296
静岡市	12	19	20	20	3	17	6 389	6 372
濱松市	141	3 656	1 147	1 147	123	1 024	5 275 556	1 848 398
沼津市	2	4	3	3	-	3	1 650	1 650
清水市	-	-	-	-	-	-	-	-

## 綿交織物 (郡市別)

織物			絹綿交織物			
廣幅物	小幅物	特殊物	總額	廣幅物	小幅物	特殊物
1 045 951 <sup>円</sup>	152 843 <sup>円</sup>	2 140 <sup>円</sup>	1 132 218 <sup>円</sup>	18 291 <sup>円</sup>	1 105 849 <sup>円</sup>	8 078 <sup>円</sup>
1 512 250	117 017	2 579	1 155 476	129 306	1 026 170	-
2 295 193	367 035	1 145	2 500 259	23 222	2 477 037	-
1 290 193	284 608	2 875	4 064 422	277 598	3 786 824	-
2 464 591	401 248	17 304	6 749 048	72 800	6 619 998	56 250
-	1 200	-	-	-	-	-
-	5 969	-	-	-	-	-
-	14 402	-	-	-	-	-
-	40 500	-	-	-	-	-
589	8 233	-	-	-	-	-
-	3 633	-	-	-	-	-
-	12 075	105	-	-	-	-
-	-	-	-	-	-	-
-	-	-	-	-	-	-
540	11 136	100	-	-	-	-
841 721	65 618	14 615	3 321 873	72 800	3 192 823	56 250
-	6 296	-	-	-	-	-
-	6 372	-	17	-	17	-
1 621 741	224 173	2 484	3 427 158	-	3 427 158	-
-	1 650	-	-	-	-	-
-	-	-	-	-	-	-

5 毛織物及

	機業 場数	機臺数	職工数	總額	モスリン	
					數量	價額
昭和	7	986	753	6 110 330	17 169 839	5 602 682
"	8	984	872	4 504 376	11 060 088	3 529 553
"	9	1 112	1 087	4 985 791	13 093 365	4 686 493
"	10	1 184	1 564	4 918 019	12 229 626	4 501 752
"	11	1 180	1 443	5 769 284	12 245 165	5 650 903
賀茂郡	-	-	-	-	-	-
田方郡	-	-	-	-	-	-
駿東郡	1	404	822	4 510 200	8 788 488	4 510 200
富士郡	-	-	-	-	-	-
庵原郡	-	-	-	-	-	-
安倍郡	-	-	-	-	-	-
志太郡	-	-	-	-	-	-
榛原郡	-	-	-	-	-	-
小笠郡	-	-	-	-	-	-
周智郡	-	-	-	-	-	-
磐田郡	-	-	-	-	-	-
濱名郡	1	-	-	46 420	-	-
引佐郡	1	80	103	68 595	-	-
静岡市	-	-	-	-	-	-
濱松市	5	696	518	1 144 069	3 456 677	1 140 703
沼津市	-	-	-	-	-	-
清水市	-	-	-	-	-	-

毛交織物 (都市別)

着尺セルチ		洋服用セルチ		毛布		其ノ他
數量	價額	數量	價額	數量	價額	價額
186 620	104 339	115 148	207 266	85 146	127 719	68 324
139 086	82 857	13 096	17 755	22 604	22 154	173 015
135 496	82 195	49 553	82 655	32 550	32 544	101 904
170 831	116 892	151 236	147 568	31 200	31 500	120 307
5 612	3 366	-	-	51 884	66 800	48 215
-	-	-	-	-	-	-
-	-	-	-	-	-	-
-	-	-	-	-	-	-
-	-	-	-	-	-	-
-	-	-	-	-	-	-
-	-	-	-	-	-	-
-	-	-	-	-	-	-
-	-	-	-	-	-	-
-	-	-	-	-	-	-
-	-	-	-	-	-	46 420
-	-	-	-	51 884	66 800	1 795
-	-	-	-	-	-	-
5 612	3 366	-	-	-	-	-
-	-	-	-	-	-	-
-	-	-	-	-	-	-
-	-	-	-	-	-	-



7 品 種 別 織

(1) 綿 織 物

		昭和十一年		昭和十年	
		數量	價額	數量	價額
廣	綾 綿 布	19 079 765	3 751 912	24 418 208	5 058 590
	綿 子 巾	7 481 651	1 533 963	30 750 654	6 191 266
	金 布 巾	100 277 278	12 925 678	113 582 915	14 614 240
幅	粗 天 綿	923 592	129 481	3 927 662	742 306
	絲 木 綿	1 092 378	156 062	5 133 672	768 287
	縮 綿	1 726	207	58 578	9 047
物	綿 小 倉	365 737	116 284	147 277	39 429
	綿 帆 布	61 198	12 023	97 944	22 332
	綿 帆 布	95 909	16 268	412 250	63 705
物	綿 皮 羅 他	37 677 587	13 995 928	33 940 606	11 082 301
	其 ノ 他	-	32 306 177	-	22 270 037
	總 數	-	64 943 983	-	60 861 540
小	白 木 綿	2 470 277	1 810 940	3 122 258	2 026 393
	綿 木 綿	2 192 350	2 112 600	2 633 067	2 375 732
	緋 木 綿	749 386	866 532	623 440	670 447
幅	織 色 木 綿	1 075 929	1 141 754	991 172	1 050 132
	綿 蚊 帳 地	2 520	3 024	181 677	134 785
	綿 蚊 帳 地	83 215	36 427	97 723	45 125
物	其 ノ 他	-	409 064	-	655 131
	總 數	-	6 380 341	-	6 957 745
	特	テ ー プ 類	16 599 300	34 821	18 537 500
數 其 ノ 他		2 666	18 260	1 123	14 262
其 ノ 他		-	204 528	-	698 347
物	總 數	-	257 609	-	749 684
	總 數	-	71 581 733	-	68 568 969

物 類 別

(2) 絹織物及絹綿交織物

		昭和十一年		昭和十年	
		數量	價額	數量	價額
廣	縮 絹 及 壁	233 833	432 106	91 065	157 285
	富 士 絹	857 361	625 874	671 139	489 931
	絹 子 他	1 776 150	427 346	121 450	43 878
絹	其 ノ 他	-	979 265	-	292 208
	總 數	-	246 459	-	1 290 193
	小	御 召 及 壁	674	4 494	769
縮 絹 及 壁		13 986	78 166	8 606	75 300
羽 二 重 及 平 絹		2 856	26 611	3 510	29 491
幅	絹 及 紗	2 288	19 690	1 297	10 699
	銘 仙 及 節 着 尺 物	1 369	8 100	3 500	24 126
	其 ノ 他 着 尺 物	6 403	41 311	1 655	9 579
物	袴 其 ノ 他	212	3 096	186	2 721
	其 ノ 他	-	219 780	-	100 919
	總 數	-	401 248	-	284 608
特	帶 地 (男 地)	38	220	15	71
	其 ノ 他 (女 地)	217	2 584	462	2 484
	其 ノ 他	-	14 500	-	320
物	總 數	-	17 304	-	2 875
	總 數	-	2 883 143	-	1 577 676
	絹	廣 幅 物	-	72 800	-
小 幅 物		-	6 619 998	-	3 786 824
特 殊 物		-	56 250	-	-
絹	綿 交 織 物	-	6 749 048	-	4 064 422
	總 數	-	6 749 048	-	4 064 422
	總 數	-	9 632 191	-	5 642 098

## 7 品種別織物類別 續

## (3) 毛織物及毛交織物

	昭和十一年		昭和十年	
	數量	價額	數量	價額
モスリン	12 245 165	5 650 903	12 229 626	4 501 752
着尺セルヂ	5 612	3 366	170 831	116 892
洋服用セルヂ	—	—	151 236	147 568
毛 布	51 884	66 800	31 200	31 500
其ノ他	—	48 215	—	120 307
總 數	—	5 769 284	—	4 918 019

## (4) 麻織物及麻交織物

	昭和十一年		昭和十年	
	數量	價額	數量	價額
廣 幅 物	—	132 345	—	—
小 幅 物	—	15 534	—	—
特 殊 物	—	—	—	—
總 數	—	147 879	—	—

## (5) 特殊織物

		コール天(別珍ヲ含ム)		葛 布	
		數量	價額	數量	價額
昭和	7	12 803 527	4 355 357	444 250	138 625
"	8	23 608 792	8 504 285	444 250	136 625
"	9	30 938 006	10 690 788	94 030	94 030
"	10	33 940 606	11 082 301	248 307	76 975
"	11	37 677 587	13 995 928	311 170	90 040

## 8 紡績並燃絲

		職 工 數			數量	價額	
		總 數	男	女			
綿糸紡績	昭和	8	5 668	887	4 781	20 501 097	26 508 735
	"	9	7 587	976	6 611	21 400 912	31 750 267
	"	10	9 404	1 254	8 150	26 857 634	40 273 149
	"	11	7 781	713	7 068	29 926 208	40 339 645
絹糸紡績	昭和	8	1 575	264	1 311	589 183	3 675 420
	"	9	1 631	253	1 378	801 360	5 653 528
	"	10	1 669	242	1 427	2 725 830	13 217 310
	"	11	1 523	234	1 289	4 691 070	11 638 797
麻糸紡績	昭和	8	1 133	206	927	536 767	1 224 899
	"	9	1 530	194	1 336	642 180	1 762 402
	"	10	1 675	182	1 393	997 035	1 853 263
	"	11	1 308	178	1 130	1 463 454	1 515 507
毛糸紡績	昭和	8	672	108	564	951 670	4 913 652
	"	9	807	147	660	919 266	4 315 580
	"	10	1 745	351	1 394	1 042 278	4 505 035
	"	11	1 172	174	998	1 981 715	9 313 032
人造絹糸	昭和	8	889	336	553	745 367	1 534 450
	"	9	1 443	614	829	1 71 840	3 082 086
	"	10	2 003	1 044	959	3 889 521	4 565 211
	"	11	1 828	730	1 098	4 421 968	4 605 063
燃 糸	昭和	8	74	10	64	361 039	421 426
	"	9	78	11	67	381 000	447 111
	"	10	81	11	70	397 907	496 318
	"	11	82	10	72	440 756	519 894

附 錄



統計表

## 1 全 國 綿

	總 數	廣 幅 物	小 幅 物	特 殊 物
總 數	864 999 327 <sup>円</sup>	711 780 526 <sup>円</sup>	90 303 249 <sup>円</sup>	62 915 552 <sup>円</sup>
北 海 道	—	—	—	—
青 森 縣	496 150	167 276	328 184	690
岩 手 縣	21 615	—	18 771	2 844
宮 城 縣	1 766 957	1 471 308	284 197	11 452
秋 田 縣	336 208	—	327 908	8 300
山 形 縣	563 753	88 924	466 275	8 554
福 島 縣	2 195 303	1 664 447	259 716	271 140
茨 城 縣	1 122 795	272 389	65 833	784 573
栃 木 縣	4 720 728	3 930 177	790 551	—
群 馬 縣	2 624 547	2 227 162	296 383	101 002
埼 玉 縣	9 408 105	6 796 519	1 769 130	842 456
千 葉 縣	630 696	36 628	427 429	166 639
東 京 府	15 400 148	10 897 232	3 969 414	533 502
神 奈 川 縣	972 597	616 501	166 928	189 168
新 潟 縣	3 111 236	551 084	1 986 168	573 984
富 山 縣	18 670 578	17 647 994	854 555	168 029
石 川 縣	1 875 835	1 731 541	144 294	—
福 井 縣	3 741 836	2 525 726	381 788	834 322
山 梨 縣	—	—	—	—
長 野 縣	44 545	—	30 841	13 704
岐 阜 縣	16 465 328	15 407 647	1 057 668	13
靜 岡 縣	92 333 825	84 175 677	8 093 385	64 763
愛 知 縣	201 276 334	173 952 740	23 815 727	3 507 867

## 雜 物 (昭和十一年)

	總 數	廣 幅 物	小 幅 物	特 殊 物
三 重 縣	35 552 406 <sup>円</sup>	28 836 435 <sup>円</sup>	1 075 151 <sup>円</sup>	5 640 820 <sup>円</sup>
滋 賀 縣	9 335 011	7 460 200	114 058	1 760 753
京 都 府	3 477 424	1 832 262	165 025	1 480 137
大 阪 府	207 039 993	162 819 323	24 033 325	30 187 345
兵 庫 縣	64 462 712	59 176 720	233 968	5 052 024
奈 良 縣	7 556 886	6 669 464	784 531	102 891
和 歌 山 縣	25 554 295	24 954 838	24 281	575 176
鳥 取 縣	4 873	—	4 873	—
島 根 縣	2 981 699	2 959 728	21 971	—
岡 山 縣	39 785 449	37 069 777	1 517 043	1 198 629
廣 島 縣	11 162 791	5 021 570	6 132 172	9 049
山 口 縣	1 788 969	704 412	1 083 427	1 130
德 島 縣	15 296 743	15 055 200	190 175	51 365
香 川 縣	3 130 039	3 073 423	47 130	9 486
愛 媛 縣	43 067 712	30 498 199	4 603 201	7 966 312
高 知 縣	122 632	—	122 632	—
福 岡 縣	9 363 237	4 963 063	3 651 459	748 715
佐 賀 縣	1 455 467	1 437 939	7 398	10 130
長 崎 縣	59 966	—	59 966	—
熊 本 縣	1 736 492	1 219 030	467 462	—
大 分 縣	2 243 795	2 191 619	13 594	38 585
宮 崎 縣	185 931	—	185 931	—
鹿 兒 島 縣	1 693 235	1 626 355	71 880	—
沖 繩 縣	157 451	—	157 451	—

## 2 全 國 絹

	總 數	廣 幅 物	小 幅 物	特 殊 物
總 數	301 009 330 <sup>円</sup>	102 848 007 <sup>円</sup>	186 543 499 <sup>円</sup>	11 617 824 <sup>円</sup>
北 海 道	437	—	428	9
青 森 縣	4 628	148	4 151	329
岩 手 縣	17 520	60	16 637	823
宮 城 縣	392 510	32 276	358 517	1 717
秋 田 縣	9 031	503	8 020	508
山 形 縣	4 266 309	2 270 689	1 946 704	48 916
福 島 縣	8 385 371	5 209 915	3 175 249	207
茨 城 縣	647 998	—	642 486	5 512
栃 木 縣	12 351 999	2 686 028	9 665 971	—
群 馬 縣	16 220 213	9 938 891	6 267 842	13 480
埼 玉 縣	14 207 254	1 628 290	12 544 149	34 815
千 葉 縣	96 365	9 468	79 097	7 800
東 京 府	16 260 196	1 112 944	14 031 365	1 115 857
神 奈 川 縣	2 452 533	2 178 042	268 185	6 306
新 潟 縣	22 848 962	1 129 340	21 717 747	1 875
富 山 縣	7 317 966	1 871 768	5 445 977	221
石 川 縣	33 165 245	17 388 225	15 647 192	129 828
福 井 縣	27 071 701	16 207 744	10 845 917	18 040
山 梨 縣	9 729 506	8 368 088	1 342 739	18 679
長 野 縣	706 462	31 036	674 586	840
岐 阜 縣	8 728 932	1 874 039	6 786 630	68 263
靜 岡 縣	1 865 359	1 785 110	77 027	3 222
愛 知 縣	8 449 314	4 815 313	3 312 298	321 703

## 織 物 (昭和十一年)

	總 數	廣 幅 物	小 幅 物	特 殊 物
三 重 縣	27 507 <sup>円</sup>	24 423 <sup>円</sup>	1 823 <sup>円</sup>	1 261 <sup>円</sup>
滋 賀 縣	11 134 702	6 032 827	5 014 943	59 932
京 都 府	78 413 665	12 868 916	59 119 017	6 425 732
大 阪 府	5 199 944	5 199 944	—	—
兵 庫 縣	1 934 255	5 378	1 928 877	—
奈 良 縣	61 417	10 004	2 526	48 887
和 歌 山 縣	5 368	—	5 368	—
鳥 取 縣	41 789	33 561	8 228	—
島 根 縣	138 568	564	137 163	841
岡 山 縣	58 551	—	47 756	10 795
廣 島 縣	416 269	—	414 701	1 568
山 口 縣	—	—	—	—
德 島 縣	51 212	—	51 109	103
香 川 縣	10 450	—	10 450	—
愛 媛 縣	68 059	5 858	61 889	312
高 知 縣	—	—	—	—
福 岡 縣	3 811 357	127 687	416 235	3 267 432
佐 賀 縣	8 411	—	8 206	205
長 崎 縣	105 805	834	104 422	549
熊 本 縣	28 046	—	27 409	637
大 分 縣	23 993	50	23 769	174
宮 崎 縣	61 287	44	60 809	434
鹿 兒 島 縣	4 156 301	—	4 156 289	12
沖 繩 縣	56 563	—	56 563	—

## 3 全國人造

	總數	廣幅物	小幅物	特殊物
總數	306 689 434 <sup>円</sup>	208 015 294 <sup>円</sup>	64 282 538 <sup>円</sup>	34 391 602 <sup>円</sup>
北海道	—	—	—	—
青森縣	—	—	—	—
岩手縣	—	—	—	—
宮城縣	—	—	—	—
秋田縣	—	—	—	—
山形縣	5 534 072	2 898 467	2 265 961	374 644
福島縣	3 248 729	2 837 237	411 492	—
茨城縣	—	—	—	—
栃木縣	20 714 546	8 482 223	9 814 035	2 418 288
群馬縣	38 358 702	15 664 187	10 398 716	2 295 799
埼玉縣	4 815 448	494 434	4 265 691	55 323
千葉縣	—	—	—	—
東京府	9 347 281	2 257 556	6 707 531	382 194
神奈川縣	754 598	364 136	388 104	2 358
新潟縣	8 118 367	2 799 679	5 282 039	36 649
富山縣	5 917 296	5 135 249	782 047	—
石川縣	39 320 258	30 357 164	8 642 869	320 225
福井縣	101 061 079	98 788 478	1 395 033	877 568
山梨縣	8 156 963	5 615 896	2 531 589	9 478
長野縣	—	—	—	—
岐阜縣	13 691 518	6 574 915	6 930 135	186 468
靜岡縣	2 679 395	2 365 624	312 204	1 568
愛知縣	14 440 195	12 729 971	1 527 406	182 818

## 絹織物 (昭和十一年)

	總數	廣幅物	小幅物	特殊物
三重縣	705 570 <sup>円</sup>	703 982 <sup>円</sup>	1 588 <sup>円</sup>	—
滋賀縣	2 255 030	1 664 136	418 581	172 313
京都府	21 282 929	2 733 948	1 729 129	16 819 852
大阪府	3 421 951	3 390 100	—	31 851
兵庫縣	396 552	396 552	—	—
奈良縣	243 791	142 034	—	101 757
和歌山縣	422 972	422 972	—	—
鳥取縣	—	—	—	—
島根縣	13	—	13	—
岡山縣	437 973	428 826	—	9 147
廣島縣	115 849	22 650	59 496	33 703
山口縣	288 484	189 182	99 302	—
德島縣	10 737	10 737	—	—
香川縣	2 627	—	2 627	—
愛媛縣	34 906	—	34 906	—
高知縣	377 243	377 243	—	—
福岡縣	282 044	—	282 044	—
佐賀縣	—	—	—	—
長崎縣	—	—	—	—
熊本縣	—	—	—	—
大分縣	—	—	—	—
宮崎縣	79 600	—	—	79 600
鹿兒島縣	172 716	172 716	—	—
沖繩縣	—	—	—	—

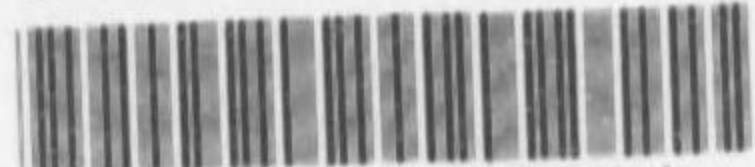
昭和十二年八月十三日印刷  
昭和十二年八月十五日發行

靜 岡 縣

印刷者 庵原忠一郎  
靜岡市土太夫町十番地

印刷所 田中屋印刷所  
靜岡市土太夫町十番地  
電話六三七番

373-516



1200501450344

73

16

×  
複  
写

終