

月始メテ大阪鎮臺所管ノ城南杉山ノ射梁ヲ借リテ生徒ニ實丸射的ノ業ヲ肄ハシム六月本省命アリ七月以後生徒授業料一箇月金壹圓五拾錢ヲ收メシム更ニ請ヒテ一學年金拾五圓トナス七月又初等中學ヲ卒業スル者八人アリ乃嚮ノ卒業生徒ト共ニ其證書授與式ヲ行フ是月澗川洪水攝津河内ニ汎濫シ府内騒然人心懊惱故ニ簡ニ從ヒ略式ヲ須ヒタリ同月十六日本校ノ組織ヲ改メ大學分校ト改稱ス乃理學文學ノ二科ヲ本科トシ尙其豫備科ヲ置キ假規則ヲ撰定シテ之ヲ行フ九月寄宿舎ヲ移築ス同月十二日舊中學校長折田彦市大學分校長ニ任ス十一月學校長折田彦市上京シ校規教則及處務規程案ヲ制シテ文部省ニ稟議シ其裁可ヲ承ク十二月二十八日學校長折田彦市文部權大書記官ニ轉任シ文部大書記官中島永元大學分校長ニ任ス○明治十九

年四月九日中學校令ヲ公布セラル同月二十九日高等中學校ノ官制ヲ公布セラル此日當校第三高等中學校ト改稱シ學校長中島永元改メテ第三高等中學校長ニ任ス五月十九日新官制ニ因リ教諭鈴木宗泰當分教頭心得ヲ命セラレ非職元文部權少書記官平山太郎本校幹事ニ任ス七月本校資本金ノ蓄積法ヲ創設シ之ヲ實施ス同月文部省高等中學校ノ學科及其程度ヲ頒布ス同月本校ノ豫科及別課ノ教則ヲ假定シ之ヲ本省ニ稟議シ其裁可ヲ承ク十一月三十日文部省高等中學校ノ設置區域ヲ定ム即當第三區ハ京都府大阪府兵庫縣三重縣滋賀縣岐阜縣鳥取縣島根縣岡山縣廣島縣山口縣和歌山縣德島縣愛媛縣高知縣ノ二府十三縣奈良縣後十ヲ包有シ其學校ノ位置ハ京都トス○明治二十年二月十五日 天皇陛下又本校ニ臨幸シ生徒ノ學習ヲ親覽シタ

マフ四月六日本科ノ課程ヲ定ム同月二十三日學校長中島永元文部書記官ニ轉任シ文部省參事官折田彦市第三高等中學校長ニ兼任ス同日工科大学教授松井直吉當校教諭兼教頭ニ任ス同月二十五日教諭鈴木宗泰教頭心得ヲ解カル六月十日本科ノ授業料ヲ定メ一學年金貳拾圓トス八月一日高等中學校ノ經費支辨ノ件ヲ公布セラル同月十九日文部省各高等中學校ノ醫學部ヲ定ム即當校ノ醫學部ハ岡山ニ置カル九月始メテ本科ヲ置ク法科志望生十一人アリ又前年伺定ムル所ノ豫科假課程ヲ止メ本課程ニ據リテ授業ヲ行フ同月圖書器械ノ貸付制限ヲ立テ借料ヲ徵收ス同月十七日文部省高等中學校醫學部ノ學科及其程度ヲ定ム十月八日入學生徒ノ受験料ヲ定メ每人金三拾錢トス後五拾錢ト改ム同月十九日文部省高等中學校生徒ノ定員ヲ定ム即當校

ノ生徒ハ本科豫科千百五十人醫科四百人トス十一月十七日文部大臣子爵森有禮來校教場ヲ觀覽ス○明治二十一年二月四日岡山縣醫學學校長兼同校教諭曾之芳第三高等中學校教諭ニ任シ第三高等中學校醫學部長ヲ命セラル三月二十三日文部省高等中學校長及高等中學校醫學部長職務規程ヲ定ム同日高等中學校商議委員規程ヲ定ム同月三十一日ヨリ五日間學術研究ノ爲メ職員生徒ヲ率キ大和山城地方ニ旅行ス此ヲ兵式遠足實施ノ始トス四月一日醫學部ヲ開設ス其校舍ハ假ニ岡山縣舊醫學學校所用ノ厦屋ヲ用ヒ其生徒ハ舊同校生徒及各府縣舊醫學學校生徒ヲ以テ編制セリ其臨床講義及治療ニ關スル實地演習等ハ總テ岡山縣病院ニ於テ之ヲ施行ス同月九日其授業ヲ始ム六月八日當校ノ商議委員ヲ定ム同月二十三日事務規則定ル七月六日高等

中學校學科中改正ヲ加ヘラル同月十日文部省各高等中學校ノ教頭ヲ召集シ教務上ノ事ヲ諮詢ス因リテ教頭松井直吉上京ス

○規則

第一章 總則

第一條 當校ハ文部省ノ直轄ニシテ勅令第十五號中學校令第一條ニ基キ實業ニ就カント欲シ又ハ高等ノ學校ニ入ラント欲スル者ニ須要ナル教育ヲ爲ス所トシ其醫學部ハ同令第三條ニ基キ醫學ヲ教授スル所トス

第二條 教科ハ本科、醫科及其豫科トス又當分ノ内豫科補充ヲ置ク

修業期限ハ本科ハ二箇年、醫科ハ四箇年、豫科ハ三箇年、豫科補充ハ一箇年トス

第三條 本校ノ生徒タルコトヲ得ヘキ者ハ身体健康品行端正ノ男子ニシテ其年齡豫科補充ニ入ル者ハ滿十三歲以上タルヘク豫科第三級ニ入ル者ハ滿十四歲以上タル

ハク本科第一年級若クハ醫科第一年級ニ入ル者ハ滿十
七歳以上タルヘシ其他之ニ準ス

第二章 學科 課程

第一條 本科ノ學科目ハ國語、漢文、英語、獨語、羅旬語、地理、歷
史、數學、地質、鑛物、物理、化學、天文、理財學、法學通論、哲學、圖畫、
力學、測量、體操トス

第二條 醫科ノ學科目ハ英語、動物學、植物學、物理學、化學、解
剖學、組織學、生理學、藥物學、病理學、外科病理學、內科學、外科
學、眼科學、產科及婦人科學、裁判醫學、衛生學及體操トス

第三條 豫科ノ學科目ハ倫理、國語、漢文、英語、獨語、地理、歷史、
數學、博物、物理、化學、圖畫、體操トス

第四條 豫科補充ノ學科目ハ倫理、國語、漢文、英語、地理、歷史、
數學、物理、化學、習字、圖畫、體操トス

第五條 各科ノ課程ハ左ノ如シ

第三高等中學校本科一部學科課程

(主トシテ法科及文科ヲ專) 脩セシト欲スル者ニ課ス

階級	學科	第一學年			第二學年		
		第一期	第二期	第三期	第一期	第二期	第三期
國語及漢文	講讀(和文及漢文) 作文(漢字及文)	講讀(同上) 作文(同上)	講讀(同上) 作文(同上)	講讀(和文及漢文) 作文(漢字及文)	講讀(同上) 作文(同上)	講讀(同上) 作文(同上)	
第一外國語	會講 文讀	會講 文讀	會講 文讀	會講 文讀	會講 文讀	會講 文讀	
第二外國語	會講 文讀	會講 文讀	會講 文讀	會講 文讀	會講 文讀	會講 文讀	
羅甸語	文讀	文讀	文讀	文讀	文讀	文讀	
地理	政治地理	羅馬史	獨逸史	政治地理	英國史	佛國史 米國史	
歷史	希臘史	羅馬史	獨逸史	英國史	佛國史	米國史	
數學	高等數學班	同	同	同	同	同	
地質及礦物	地質沿革 地質 地殼 岩石 地殼	同	同	同	同	同	
物理	物理學一班	同	同	同	同	同	
化學	同	同	同	化學一班	同	同	
天文	同	同	同	地球天體 太陽系恒星	同	同	
理財學	總論及生財 配財等大要	同	同	總論及生財 配財等大要	同	同	
法學通論	同	同	同	大意	同	同	
哲學	論理	心理	心理	同	同	同	
體操	兵式體操	同	同	兵式體操	同	同	
計	一元	一元	一元	一元	一元	一元	

分科大學ニ入ラント欲スル者外第一外國語、羅甸語、一科若クハ二科ヲ缺クト得

本校本學年(明治二十一年九月以後)限リ一部第二年生課程、羅甸語、化學及天文ヲ缺キ 哲學ハ第一年ノ程度ヲ課シ而シテ第一外國語及理財學ニ各一時間ヲ増ス

第三高等中學校本科二部學科課程

(主として工科及理科ヲ專修セント欲スル者ニ課ス)

計	體操	測量	力學	圖畫	哲學	法學通論	理財學	天文	化學	物理	地質及鑛物	數學	羅甸語	第外國語 獨語	第外國語 英語	學階級	
																開時週每	同
一〇	三 兵式體操	三 實測製圖、 黑色地誌畫		三 用器畫(射影法)			二 總論及生財、 配財等大要		二 無機化學(總論、 各論)	四 物性論、 音響學	二 鑛物形象、性質、 地勢、岩石、地殼、 地質沿革	三 方程式論、 平面解析幾何		四 作會翻譯、 文話譯讀	四 作會翻譯、 文話譯讀	第一	上
																同	同
																同	同
一〇	三 同	三 同		三 用器畫(圖法幾何)			二 同上		二 無機化學(各論、 理論)	四 熱電氣學、 光學	二 同上	三 同上		四 同上	四 同上	第二	上
																同	同
																同	同
一〇	三 同	三 同		三 用器畫(同上)			二 同上		四 無機化學(同上)	二 流動電氣學、 光學	二 同上	三 同上		四 同上	四 同上	第三	上
																同	同
																同	同
一〇	三 兵式體操	三 高低測量、 實測演習、 着色地誌畫	二 運動學、 分子力學	七 用器畫(圖法幾何)	二 論理	二 大意		一 地球、天体、 太陽系、恒星等	四 有機化學(總論、 各論、 無機化學(實地演習))	二 實地測定演習		三 立體解析幾何、 微分積分法大意	二 講文讀法	四 作會翻譯、 文話譯讀	四 作會翻譯、 文話譯讀	第一	上
																同	同
																同	同
一〇	三 同	三 同	二 力學	七 用器畫(陰影法、 製圖)	二 論理	二 同上	一 同上	四 有機化學(各論、 分析(定性))	二 同上		三 同上	二 同上	四 同上	四 同上	四 同上	第二	上
																同	同
																同	同
一〇	三 同	三 同	二 同上	七 用器畫(遠近法、 製圖)	二 心理	二 同上	一 同上	四 有機化學(同上、 分析(定量))	二 同上		三 同上	二 同上	四 同上	四 同上	四 同上	第三	上
																同	同
																同	同

本表中工科ヲ專修セント欲スル者ニ於テ第二二年ニ於テ第二外國語羅甸語哲學三科ヲ課セテ又理科ヲ專修セント欲スル者ニ於テ第二二年ニ於テ圖畫測量二科ヲ課セサルカ又八圖畫授業時間四時ヲ減シ且羅甸語測量二科ヲ課セサルモノトス

第三高等中學校豫科及豫科補充學科課程

計	體操	圖畫	習字	化學	物理	博物	數學	歷史	地理	第二外國語 <small>獨語</small>	第一外國語 <small>英語</small>	國語及漢文	倫理	學科階級	
														豫科補充	豫科
六	三	二	一	一			四	一	二		〇	三	一	間時週每	豫科補充
九	普通體操、 兵式體操	自在畫	行書	物理及化學 上、指教			幾代算 何數術	萬國歷史	萬國地理 及地文		讀書譯 文取解	講讀(漢文) 文取(漢字及書讀文)	道德、要旨		豫科補充
三	三	二				二	四	二	二		九	五	一	間時週每	第三級
九	普通體操、 兵式體操	自在畫				二生理及衛生	幾代 何數	支那歷史	萬國地理 及地文		作文會講	講讀(漢字及漢文) 作文(漢字及書讀文)	道德、要旨		豫科
三	五	二		二			四	一	一	四	七	三	一	上同	第二級
一〇	兵式體操	同上		無機化學			同上	日本歷史	日本、地文 及政治地理	會書譯讀	會書譯讀	講讀(漢文) 作文(漢字及書讀文)	同上		第二級
三	五	一			三	三	三	二		三	七	二	一	上同	第一級
一〇	同上	用器畫		現象及定律	植物	動物	代三角 法數	萬國歷史		會書譯讀	會書譯讀	同上	同上		第一級
一〇	同上									文書取解方	文書取解方	同上	同上		第一級

第三章 學年 學期 授業時間 休業日

第一條 學年ハ九月十一日ニ始リ翌年九月十日ニ終ル之

ヲ分テテ左ノ三學期トス

第一學期 九月十一日ニ始リ翌年一月七日ニ終ル

第二學期 一月八日ニ始リ四月七日ニ終ル

第三學期 四月八日ニ始リ九月十日ニ終ル

第二條 每週授業時間ハ各科大凡三十時間トス

第三條 休業日ハ左ノ如シ

一 日曜日

一 秋季皇靈祭 秋分日

一 神嘗祭 十月十七日

一 天長節 十一月三日

一 新嘗祭 十二月二十三日

一 冬期休業 十二月二十五日ニ始リ
 登年一月七日ニ終ル
 一月三十日
 一 紀元節 二月十一日
 一 春季皇靈祭 春分日
 一 春期休業 四月一日ニ始リ
 同月七日ニ終ル
 一 夏期休業 七月十一日ニ始リ
 九月十日ニ終ル

第四章 入學 入學試業 退學

第一條 生徒募集ハ毎年一回九月ニ於テス
 但時宜ニ由リ臨時ニ入學ヲ許スコトアルヘシ

第二條 豫科補充ニ入ルヘキ者ノ入學試業ハ尋常中學校
 第一級ノ學科及其程度ニ據リ之ヲ行ヒ豫科第三級以
 上本科各級ニ入ルヘキ者ハ前各級ノ諸學科及諸程度ニ
 據リ之ヲ行フモノトス

受験料改
正ノ件紙
尾ニ追加

醫科第一級ニ入ルヘキ者ハ高等中學校豫科又ハ尋常
 中學校卒業ノ者若クハ試業ノ上之ニ等シキ學力アリト
 認ムル者トシ其第二級以上ハ之ニ準シ試業ヲ行ヒ其
 級ノ課程ヲ脩メ得ヘキ學力アリト認ムル者トス

第三條 入學試業各科目ノ評点ハ一百ヲ以テ定点トシ各
 科六十点以上ヲ得タル者ヲ及第トス

第四條 凡テ入學セント欲スル者ハ入學願書ニ履歷書及
 受験料金五拾錢ヲ添ヘ差出スヘシ其願書(甲号)及履歷書
 (乙号)書式左ノ如シ(本科)豫科及豫科補充ハ本校(在大阪府
 東區)醫科ハ醫學部(在岡山縣岡山區)ヘ
 差出ス
 他ノ高等中學校豫科又ハ尋常中學校卒業ノ者ニシテ醫
 科第一級ニ入學志願ノ者ハ其願書ヲ(丙号)ノ如ク認メ
 差出スヘシ

入學願書

私儀御校何科何級へ御試験ヲ經テ入學仕度候
ニ付履歷書及受験料相添へ此段願上候也

本籍住所番地

現在宿所

族籍及戸主又ハ戸主トノ續柄

年月日

何 某 印

何年月日生

第三高等中學校 醫學部長 姓名殿

履歷書

甲

號

學業

乙

號

一何年月日何地官立私立何學校ニ入り又ハ何某ニ

就キ何學科起業爾來幾年間修業其卒業セシ

階級用書何々

賞 罰

一何年月日何所ニ於テ何事ニ付キ賞ヲ受ケ若

クハ罰ヲ蒙ル等

右之通有之候也

本籍住所番地

現在宿所

族籍及戸主又ハ戸主トノ續柄

年月日

何 某 印

何年月日生

入學願書

私儀御部醫科第一年級へ入學仕度候ニ付何中高
縣尋常中學校卒業證書及履歷書相添へ此段願上
候也

本籍住所番地

現在宿所

族籍及戸主又ハ戸主トノ續柄

年月日

何 某 印

何年月生

第三高等中學校醫學部長姓名殿

第五條 入學ノ允許ヲ得タル者ハ二名ノ保證人ト連署シ

在學證書ヲ差出スヘシ其書式左ノ如シ

在學證書

(用紙美濃紙ニ
證券印紙貼用)

私儀今般御允許ヲ得テ入學仕候就テハ御規則
等堅ク相守リ勤學スヘキトナ誓ヒ候也

本籍住所番地

現在宿所

族籍及戸主又ハ戸主トノ續柄

年月日

何 某 印

何年月生

第三高等中學校醫學部長姓名殿

前文何某在學中同人ニ係ル一切ノ事件ハ拙者

ニ於テ負擔シ決シテ御部ニ對シ義務相缺候様ノ事致間敷候仍テ此段保證仕候也

本籍住所番地

現在宿所

族籍

保證人 何

某 印

何年月生

本籍住所番地

現在宿所

族籍

保證人 何

某 印

何年月生

第六條 保證人ノ資格ハ丁年以上ノ男子ニシテ能ク保證

ノ任ニ堪フヘキ者トシ且二人ノ中其一人ハ必學校所在

地本校ハ大阪、醫住居ノ者タルヘシ

第七條 生徒及保證人トモ轉居改印等ヲ爲シ、トキハ其

旨直ニ届出ツヘシ

第八條 保證人死去セシガ又ハ住居ヲ轉スル等ニ依リ其

義務ヲ盡スコト能ハサルトキハ更ニ之ヲ定メ在學證書

ヲ換記シ速ニ差出スヘシ

學校所在地住居ノ保證人ニシテ旅行セントスルトキハ

相當ノ代理人ヲ立テ置キ其住所姓名等ヲ詳記シテ届出

ツヘシ

第九條 生徒已ムテ得サル事故ニ依リ退學セント欲スル

トキハ其事由ヲ詳記シ保證人二名ト連署シテ願出ツヘ

シ

第五章 試業 卒業證書

第一條 試業ヲ分チテ左ノ四種トス

臨時試業 學期試業 學年試業 卒業試問

但卒業試問ハ醫科ニ限ルモノトス

第二條 凡試業ノ成績ハ点数ヲ以テ優劣ヲ評決ス其評点

ハ毎科目各一百ヲ定點トシ六十以上ヲ合格點トス

但學年試業ニ於テハ本章第六條ニ據ル

第三條 臨時試業ハ每學期中二回之ヲ行ヒ其間履修シタ

ル學業ヲ檢査スルモノトシ其成績ト日課ノ優劣勤惰等

ヲ參酌シテ毎科各其評点ヲ定ム

第四條 學期試業ハ第一學期及第二學期ノ終ニ於テ之ヲ

行ヒ其學期中ニ履修シタル學業ヲ檢査スルモノトス

各科目學期評点ハ學期試業得点ト臨時試業得点平均數
ヲ合算シタルモノトス其比率ハ各一トス

總科目學期評点平均數ハ之ヲ以テ次學期中ノ生徒ノ席
次ヲ定ムルモノトス

第五條 學年試業ハ學年ノ終ニ於テ之ヲ行ヒ其學年中ニ
履修シタル學業ヲ檢査スルモノトス

各科目學年評点ハ學年試業得点ト第一第二兩學期ノ各
評点及第三學期ノ臨時試業得点平均數ヲ加除シタル三
學期通算點トヲ合算シタルモノトス其比率ハ第一第二
兩學期ノ各評点ヲ各四トシ第三學期ノ臨時試業得点平
均數ヲ二トシ而シテ學年試業得点ヲ五トス
總科目學年評点平均數ハ之ヲ以テ生徒ノ及第落第ヲ決
スルモノトス

但學科ノ授業一學期間ニ完了スルモノハ該學期試業ヲ以テ學年試業ニ充テ第一學期ヨリ第二學期ニ涉リ完了スルモノハ二學期分ヲ通シテ試業シ以テ學年試業ニ充ツルモノトス
 他人ノ高等中學校ヨリ轉學セシ者ハ該校ニ於テノ學年評点ヲ以テ當校ノ學年評点トナス

第六條 學年試業ニ於テ及第落第ヲ決スルハ左ノ定規ニ據ル

但二回引續落第セル者又ハ一回タリトモ進歩ノ見込ナキ者ハ除名スルモノトス

(一) 一六十以上 一六十以下	總評点 平均數		一科目ノ 評点六十 以下ノ者 ノ科目數	一科目ノ 評点 六十以下ノ者 最下点 下点	判 決
	一科目ノ 評点六十 以下ノ者 ノ科目數	一科目ノ 評点 六十以下ノ者 最下点 下点			
					及第

(九)	(八)	(七)	(六)	(五)	(四)	(三)	(二)
六十未満	同	同	同	同	同	同	同
一科目以上ハ	同	三科目以上	同	同	二科目	同	一科目
六十未満	五十未満	五十以上 六十未満	五十未満	四十以上 五十未満	六十以上 六十未満	五十未満	六十以上 六十未満
落第	落第	落第	落第	落第	及第	落第	及第
		【學年評点六十未満ノ科目ノ數、履修セル 總科目ノ半數或ハ半數以下ナルトキハ】及第		【二科目トモ學年試業得点或ハ三 學期通算点六十以上ナルトキハ】及第		【學年試業得点或ハ三學期通 算点六十以上ナルトキハ】及第	

第七條 學年試業ニ缺課セシ者ハ更ニ其試業ヲ受クルコトヲ得ズ

但其生徒ノ平素品行方正學力優等ニシテ病氣等已ムヲ得サル事故アリタルニ由ルノ實證著明ナルトキハ次學年ノ初ニ於テ特ニ試業ヲ行フコトアルヘシ

第八條 本科卒業ノ時ハ兩學年ノ各評点ヲ合算シ學年ノ數ヲ以テ之ヲ除シ以テ卒業評点トナス

第九條 卒業試問ハ醫科第四年級ノ學年試業ヲ終ヘタル後更ニ之ヲ行ヒ其時日ハ毎年九月二十日ヨリ始ムルモノトス

第十條 卒業試問ヲ分チテ理論及實地ノ二トナシ學科ヲ分チテ左ノ三大科目トナシ更ニ之ヲ小科目ニ分ツ

第一 解剖學 組織學 生理學 病理學

第二 外科學 附外科 病理學 眼科學 裁判醫學 衛生學

第三 內科學 藥物學 婦人科學 產科學

第十一條 理論試問ニ於テハ二個乃至五個ノ問題ヲ筆答セシメ且豫メ撰定シタル問題中ヨリ抽籤ニ依リテ得タル二個乃至五個ノ問題ヲ口答セシムルモノトス

實地試問ハ標本屍體及患者ニ就キテ施行スルモノトス

但生理學、裁判醫學、衛生學、婦人科學及產科學ニハ常分

實地試問ヲ施行セス

第十二條 各大科目ノ試問時日ヲ大約一週日ト定メ一大科目ノ試問ヲ完了シタル後一週日ヲ經テ次ノ大科目ノ試問ヲ施行スルモノトス

但一大科目ノ試問ニ及第シタル者ニ非サレハ次ノ大科目ノ試問ヲ受クルコトヲ得ス

第十三條 各大科目ノ試問評点ハ各小科目ノ試問得点ヲ合算シ小科目ノ數ヲ以テ除シタルモノトス

第十四條 卒業試問ノ全評点ハ各大科目ノ評点ヲ合算シ三ヲ以テ除シタルモノトス

卒業試問評点ハ卒業試問得点ト學年評点ヲ合算シタル

モノトズ其比率ハ學年評点ナ一トシ卒業試問得点ナ二トス

第十五條 一大科目中ノ一小科目ニ落第シタル者ハ一週日以内ニ於テ該科ノ再試問ヲ受ケシメ二回落第シタル者若クハ二小科目以上落第シタル者ハ次學年ノ卒業試問期ニ非サレハ更ニ試問ヲ受クルコトヲ得セシメサルモノトス

但卒業試問ニ三回落第シタル者ハ復タ試問ヲ受クルコトヲ得ス

第十六條 卒業試問定日ニ缺席スル者ハ其理由ヲ詳記シ保證人捺印シテ其旨ヲ届出ツヘシ又疾病ノ爲メ出席スルコト能ハサル者ハ岡山縣病院醫員ノ診斷書ヲ添へ届出ツヘシ

第十七條 學期及學年試業、本科卒業、卒業試問ノ各成績ハ都テ之ヲ揭示シ且學期試業ヲ除クノ外ハ保證人ニ報告スルモノトス

第十八條 豫科卒業ノ者ニハ左ノ第一號書式ノ證書ヲ授與シ本科卒業ノ者ニハ第二號書式ノ證書ヲ授與シ醫科卒業ノ者ニハ第三號書式ノ證書ヲ授與ス

卒業證

府縣族籍

何

某

何年月生

校印

第一號書式

右者當校豫科トシテ尋常中學校ヲ脩メ正ニ其業ヲ卒ヘタリ仍テ之ヲ證ス

年月日

第三高等中學校長位勳學位姓名印
番號

卒業證

校印

府縣族籍

何

某

何年月生

右者當校所定ノ本科〔何〕部ノ學科〔何々〕例ハ國語、漢文、英語、獨語、羅、匈、語、地、理、歷史、體操ヲ脩メ正ニ其業ヲ卒ヘタリ仍テ之ヲ證ス

年月日

第三高等中學校長位勳學位姓名印

番號

式書號二第

式書號三第

卒業證

校印

府縣族籍

何

某

何年月生

右者第三高等中學校醫學部成規ノ學科ヲ脩メ卒業試問ヲ完クシ正ニ其業ヲ卒ヘタリ仍テ之ヲ證ス

官位勳學位姓名(員數)印

- 解剖學 同
- 組織學 同
- 生理學 同
- 病理學 同
- 藥物學 同
- 內科學 同

外科學	同
眼科學	同
婦人科學	同
產科學	同
裁判醫學	同
衛生學	同

年月日 第三高等中學校醫學部長位勳學位姓名印
 醫學部長何某ノ證明ヲ認了シ第三高等中學校
 ノ印ヲ鈐シ予ノ名ヲ署ス

第三高等中學校校長位勳學位姓名印

番號

授業料改
正ノ作紙
尾ニ追加
アリ

第六章 授業料

第一條 授業料ハ本科及醫科ハ每人一學年金貳拾圓、豫科及豫科補充ハ金拾五圓トス

第二條 授業料ハ一學年分ヲ左ノ準則ニ據リテ分チ三回ニ上納セシムルモノトス

第一回	豫科	八	圓	納付期日	九月十一日ヨリ
	豫科	六	圓		二十四日迄
	本	六	圓		ヨリ

第二回	豫科	八	圓	納付期日	十一月八日ヨリ
	豫科	六	圓		二十一日迄
	本	六	圓		ヨリ

第三回	豫科	八	圓	納付期日	四月八日ヨリ
	豫科	六	圓		二十一日迄
	本	六	圓		ヨリ

第三條 課業ヲ缺キ又ハ退學スルモ授業料ハ返付セサルモノトス

學校ノ在籍タル間ハ授業料ハ其出席缺席ニ拘ラス上納スヘキハ勿論タルヘシ

第七章 罰則

第一條 凡生徒規則ニ違背スルトキハ之ヲ罰スヘシ

但罰ヲ科スルハ專ラ改過遷善ヲ旨トス故ニ主トシテ德義ニ基キ徒ニ形跡ノミニ拘ラサルヘシ

第二條 罰科ハ拘止、禁出、放校ノ三トス

第三條 拘止ハ課業後學校ニ留ムルモノトシ禁出ハ學校門外ニ出ツルコトヲ禁スルモノトシ放校ハ學校ヨリ放逐スルモノトス

但拘止ハ通學生徒ニ限り之ヲ科シ禁出ハ寄宿生徒ニ限り之ヲ科シ放校ハ一般ニ之ヲ科ス

第四條 過誤失錯ニ出ツル背則ニシテ其情狀原諒スヘキ

者ハ誠論ニ止ムト雖其事ニ害アリト認ムル者ハ一日以上三日以下ノ拘止又ハ禁出ニ處ス

第五條 怠慢粗暴放肆ニ出ツル背則ハ輕キハ四日以上十日以下ノ拘止又ハ禁出ニ處シ重キハ十一日以上三十日以下ノ拘止又ハ禁出ニ處ス

第六條 數回罰セラレテ尙悔悟ノ徵ナキ者或ハ他人ヲ教唆スル者或ハ風儀ヲ紊亂スルコト甚シキ者ハ放校ニ處シ其情狀ニ因リテハ官立公立私立ノ學校ニ入學ヲ禁止セラル、コトアルヘシ

但一旦本文ノ處分ヲ受ケタル者ト雖謹慎悔悟ノ實蹟アルトキハ特ニ入學ヲ許可セラルヘシ

第七條 學校ノ器物ヲ亡失毀損スルカ若クハ汚染スルコトアルトキハ或ハ其現品ヲ償還セシメテ且之ヲ罰シ或

ハ現品ノ償還ニ止メ或ハ罰ヲ科スルニ止ム

第八章 生徒心得

生徒タル者ハ謹慎戒懼心ヲ脩身ニ一ニシ刻苦淬礪志ヲ
學業ニ專ニシ道藝兼子研キ德才共ニ備ヘ且身體ノ健康
ヲ保チテ以テ完全ノ人タランコトヲ要スヘキモノタリ
居常宜シク左ノ件々ヲ服膺恪守スヘシ

第一條 忠孝ノ心ヲ存シ尊王愛國ノ志氣ヲ持スヘキ事

第二條 長ヲ敬シ幼ヲ慈シ正直信義ヲ守リ親切寛恕ヲ旨

トスヘキ事

第三條 廉耻ヲ勵ミ節操ヲ磨キ苟モ輕躁浮薄ノ風アルヘ

カラサル事

第四條 禮讓ヲ重シ威儀ヲ正クシ苟モ粗暴傲慢ノ舉動ア

ルヘカラサル事

第五條 言語ヲ慎ミ行事ニ敏クシ心志ヲ定メ操存ヲ固ク

シ苟モ失徳玷行アルヘカラサル事

第六條 總テ師長ノ訓誨ニ恭順シ規則ノ旨趣ヲ謹守スヘ

キ事

第七條 事ヲ成スハ勉強ト耐忍トニ在リ宜シク常住不斷

勤學修業ノ思念ヲ遺ルヘカラサル事

第八條 身體健康ヲラサレハ精神活潑ナラス安リ能ク勤

苦ノ事ニ任ヘン宜シク常ニ意ヲ攝生ニ注キ起臥ナ時ニ

シ飲食ヲ節ニシ運動ヲ適度ニシ身體衣服ヲ清潔ニシテ

以テ體軀ノ康強氣象ノ快活ヲ求ムヘキ事

第九條 登校ノ際ハ制服ヲ着用スヘキ事

第十條 猥ニ教場ニ出入シ或ハ擅ニ教場裝置ノ圖書器械

ヲ使用スヘカラサル事

第十一條 生徒若シ疾病其他己ムヲ得サル事故ニ因リ課業ヲ缺クトキハ通學セル者ハ其事由及日數時間等ヲ詳記シ且捺印シタル保證人ノ届書ヲ缺課ノ初日教場掛ヘ差出スヘシ寄宿セル者ハ別ニ寄宿舍規則ニ據ルヘキ事但本文届書遅クモ翌日正午迄ニ教場掛ニ到達セサルトキハ無届缺課ト見做シ處分スヘシ

第十二條 無届ニテ久シク缺課スル者及其他生徒タルノ本分ヲ遺ル、者等ハ除名スヘキ事

第九章 寄宿舍規則

第一條 寄宿舍ヘ入ラント欲スル者ハ保證人二名ト連署シ其願書ヲ差出スヘシ書式左ノ如シ

入舍願

私儀今般御部校寄宿舍ヘ入舍仕度候ニ付御允許被成下度尤モ入舍之上ハ舍中御規則堅ク相守リ可申候此段保證人連署ヲ以テ願上候也

本籍住所番地

現在宿所

族籍及戸主又ハ戸主トノ續柄

何科何級(何組)生

年月日 本人 何 某 印

何年月生

本籍住所番地

現在宿所

族籍

保證人 何 某 印

本籍住所番地	何年月生
現在宿所	
族籍	
保證人	何某 印
第三高等中學校 醫學部長 姓名殿	何年月生

第二條 舍中ニ在リテハ居常左ノ件々ヲ守ルヘシ

第一款 言行ヲ正クシ攝生ニ注意シ何事ニ由ラス總テ舍監ヲ指示ニ從フヘキ事

第二款 晨起就褥喫飯浴湯外出及歸舍等時々揭示スル所ノ時限ヲ堅ク守ルヘキ事

第三款 放歌吟詩奔走及高聲ノ音讀等凡テ他人ヲ勤學ニ妨害アルコトヲ爲スヘカラサル事

第四款 身體ノ沐浴衣服ノ洗滌及室内ノ掃除ヲ怠ルコトナク專ラ清潔ニ注意スヘキ事

第五款 小説稗史ヲ閱覽シ又ハ圍碁骨牌等ノ遊戲ヲ爲スヘカラサル事

第六款 異室ノ者互ニ相往來スヘカラサル事

第七款 就褥時限後ハ燈火ヲ滅スヘシ若シ己ムヲ得サル事情アルトキハ舍監ノ指揮ヲ受クヘキ事

第八款 石炭油ハ火止ノ外使用スヘカラサル事

第九款 金錢衣服等ヲ貸借スヘカラサル事

第十款 居室ニ於テハ湯水茶菓ノ外喫飲スヘカラサル事

第十一欸 猥ニ小使詰所并ニ賄所ニ立入り又ハ私ニ小使ヲ使役スヘカラサル事

第十二欸 學校ノ器物ヲ毀損シ又ハ亡失スルコトアルトキハ速ニ舍監ヘ申出ツヘキ事

第十三欸 各自ノ所有品ニハ姓名ヲ記シ置クヘキ事

第十四欸 來訪者ノ面會ハ應接所ニ於テスヘキ事

第十五欸 各自携帶或ハ他人ニ托シ荷物小包等ヲ門外ニ送出スルトキハ出門届ヲ作り舍監ノ檢印ヲ受ケ之ヲ門衛ニ渡スヘキ事

第三條 外出下宿等ニ關シテハ左ノ件々ヲ守ルヘシ

第一欸 外出ノ際ハ制定ノ衣服ヲ着ケ威儀ヲ正シクスヘキ事

第二欸 一課タリトモ病氣ニテ缺課シタル者ハ當日外

出スヘカラサル事

但病症ニ由リ醫員ノ差圖アル者ハ此限ニ非ス

第三欸 外出スル者ハ親ヲ舍監詰所ニ至リ鑑札ヲ受取リテ之ヲ門衛ニ渡シ歸舍ノ節又之ヲ同所ニ返納スヘキ事

第四欸 臨時ニ外出セサルヲ得サルトキハ保證人ヨリ其事由ヲ詳記シタル願書ヲ差出シ舍監ノ指揮ヲ受クヘキ事

但自宅近傍ノ失火父母ノ篤疾等ノ事變ニ際シ本欸ノ手續ヲ經ルコト能ハサル場合ニ於テハ直ニ舍監ノ許可ヲ受ケテ外出シ保證人若クハ父兄等ヨリ其事實ヲ證明シタル書面ヲ得テ歸舍スヘシ

第五欸 外出中急病ニ罹ルカ又ハ己ムヲ得サル事故ニ

依リ歸舍時限ニ後ル、コトアルトキハ保證人ヨリ其事由ヲ詳記シタル書面ヲ得テ歸舍スヘキ事

第六款 前兩款ノ場合ニ於テ當日歸舍スルコト能ハサルトキハ即夜第九時マテニ保證人ヨリ其事由及歸舍スヘキ日時ヲ詳記シテ届出ツヘシ萬一其時限マテニ届出ツルコト能ハサルトキハ遅クモ翌日正午マテニ届出ツヘキ事

第七款 病氣又ハ己ムヲ得サル事故ニ依リ歸郷又ハ下宿セント欲スルトキハ保證人ヨリ其事由日限及所在ヲ詳記シテ申出ツヘキ事

但期滿チテ猶歸舍スルコト能ハズ延期ヲ望ムトキ若クハ所在ヲ轉セシトキ等ハ速ニ申出ツヘシ
第八款 下宿歸郷臨時外出又ハ外泊等ヲ爲シ、者歸舍

ノ節ハ總テ發途時限ヲ記入シタル保證人ノ證明書ヲ得テ之ヲ差出人ヘキ事

第四條 疾病ニ罹ル者ハ左ノ件々ヲ守ルヘシ

第一款 病氣ニテ缺課スル者ハ醫員ノ診斷ヲ請ヒ舍監ヘ届出ツヘキ事

但醫員不在ノ節ハ直ニ舍監ヘ届出ツヘシ

第二款 病氣ノ者ハ醫員ノ診斷、舍監ノ指揮ニ依リテ病室ニ入ルヘキ事

但病症ニ由リ下宿ヲ令セラレ、コトアルヘシ

第三款 病輕クシテ病室ニ入ルニ至ラサルモ飲食起臥等ノ定規ヲ履ムコト能ハサルトキハ舍監ノ指揮ヲ受クヘキ事

第四款 來訪者アルニ際シ應接所ニ出ツルコト能ハサ

第五條 食料及炭油料等ハ毎月會計掛臨監ノ席ニ於テ生徒ヨリ直ニ商人ヘ拂渡スヘキモノトス

第六條 寄宿生徒ハ其請願ニ依リ學資金ヲ當校ニ委託スルコトヲ得

第七條 疾病事故ニテ歸郷又ハ下宿スル等續キテ六十日以上ニ及フ者ハ寄宿舎ノ名籍ヲ除クコトアルヘシ

第十章 圖書及器械室規則

第一條 圖書及器械室ハ教科用及參考用ノ圖書器械ヲ藏置スル所トス

第二條 職員ハ職務ニ必用ノ圖書器械ヲ借用シ室外ニ携出スルコトヲ得借用ノ節ハ借用證書ニ定式ノ如ク記載捺印シテ文庫掛ヘ差出スヘシ

第三條 一部限所藏ノ圖書及字典類ノ圖書并閱覽ニ備フル所ノ圖書ハ部長ノ特許ヲ得ルニ非サレハ室外ニ携出スルコトヲ得ス

第四條 借用ノ圖書器械使用了ラハ速ニ返納スヘキハ勿論毎年七月十一日ヨリ十五日マテニ一旦悉皆返納スヘシ又時宜ニ由リ臨時ニ返納セシムルコトアルヘシ

但特許借用ノ圖書ハ一學期毎ニ一旦返納スヘシ

第五條 圖書室内ニ閱覽場ヲ設ケ職員生徒ノ縦覽ニ便ス

但當校ノ舊職員又ハ卒業生其他當校職員ノ紹介ニ係リ部長ノ許可ヲ得タル者ハ亦閱覽ヲ許スコトアルヘシ

第六條 閱覽場ハ休日ノ外毎日之ヲ開ク其時限ハ大約五

月二日ヨリ九月三十日迄ハ午前七時ニ開キ午後五時三十分ニ閉キ十月一日ヨリ翌年四月三十日迄ハ午前八時ニ開キ午後四時三十分ニ閉キ毎週土曜日ハ正午十二時ニ閉ツ

第七條 閱覽場ニ閱覽ヲ請フトキハ圖書借用簿ニ定式ノ如ク記載シ文庫掛ヘ差出スヘシ

第八條 閱覽場ノ圖書ハ場外ニ携出スルコトヲ得ス 閱覽場ニ於テハ音讀談話喫烟等ヲ爲スヘカラス

第九條 凡テ圖書器械ヲ借用スルトキハ丁寧ニ使用スヘシ若シ之ヲ毀損汚染シ又ハ亡失スルコトアルトキハ其現品ヲ償還セシメテ且相當ノ處分ヲナスコトアルヘシ

第十條 借用ノ圖書器械保存ノ爲メ修繕ヲ要スルコトアルトキハ速ニ文庫掛ヘ申出ツヘシ

第十一章 教科用圖書器械貸付規則(當分本校ノミニ適用ス)

第一條 生徒ハ教科用圖書器械ヲ自辨スヘキハ勿論タリト雖或ハ身元貧困ニ由ルカ又ハ該圖書器械學校所在地ニ於テ急ニ求メ得難キ場合ニ於テハ當校備付ノモノニ限り借料ヲ納メテ借用スルコトヲ得

第二條 借用ヲ願フ者ハ其名稱個數等ヲ借用證書ニ詳記シ受持教員及教場掛ノ捺印ヲ受ケテ文庫掛ヘ差出スヘシ

第三條 借料ハ左ノ割合ヲ以テ毎月徴收スルモノトス 圖書ハ原價三十分ノ一 器械ハ原價五十分ノ一 但日割ヲ以テ計算セス

第四條 借料ハ會計掛ヨリ納金通告書ヲ得其指定スル納付期日ニ金庫局派出金錢取扱人ヘ納付スヘシ

第五條 借料ヲ納付期日ニ納メサル者ハ直ニ圖書器械ヲ返納セシメ情狀ニ依リテハ再ヒ借用ヲ許サ、ルコトアルヘシ

第六條 每學年ノ終ニハ借用スル所ノ圖書器械ハ一旦悉皆返納スヘシ

但事故アリテ學校所在地ヲ離レ去ルトキモ豫テ借用ノ圖書器械ハ一旦悉皆返納スヘシ

○敷地建物

本校ノ部

第三高等中學校ハ現今大阪府下東區大手前之町ニ在リテ斜ニ大阪城ノ西門ト相望ミ地形南北稍長ク東西稍短ク殆ト長方形ヲナシ唯西南隅ノ一角民家ヲ以テ虧ク南ハ本町通ニ境シ北ハ大手通ニ界シ西ハ谷町ノ民家ニ接シ東ハ道路ヲ隔テ、第四師團所轄地ニ對ス此地面積總計壹萬壹千七百拾七坪八合七勺三才ニシテ之ニ建在セル屋舎總面積壹千八百八拾八坪三合三勺貳才ナリ 別ニ階上總計三百貳拾坪七合貳勺七才アリ之ヲ區別スレハ左ノ如シ

敷場 敷場ハ學科ノ專門ニ供スルモノ四個 化學敷場、博物
 教室、畫學 敷場ト普通ノ敷場十四個ト總計十八個ニシテ其屋舎
 總面積三百九拾七坪〇六勺八才平均貳拾貳坪〇五勺九

才トス右教場外部附属廊下更ニ合計九拾七坪九合〇九才アリ
 體操場別ニ一棟アリ其面積壹百拾五坪壹合貳勺五才ナリ
 以上各教場之ヲ各受持教員ニ配當ス則一人一室ヲ専用スルアリ數人一室ヲ互用スルアリ
 事務所 事務所ハ總計壹百坪九合五勺九才ナリ分チテ學校長室、書記及會計掛詰所、調度室、食堂、宿直室、浴室、金庫局、派出所、金錢取扱所、應接所、玄關、内玄關、商工人控所、校夫詰所、湯沸所、活版所ノ十四室トス右ノ外附属廊下等合計三拾八坪四合六勺アリ
 其外表裏門番所二箇所建物三棟合計三拾三坪四合四勺五才ト土藏、物置、工事場合計百四拾壹坪七合貳勺貳才亦

之ニ附属ス 土藏階上別ニ三拾貳坪八合六勺壹才アリ
 教員控所 教員控所ハ二室アリ一ハ拾貳坪一ハ六坪六合七勺貳才ナリ附属廊下等四坪四合貳勺三才アリ
 生徒控所 生徒控所ハ壹百貳拾壹坪壹合四勺ナリ附属廊下等合計三拾八坪〇四勺アリ
 教場掛詰所及點鐘所 教場掛詰所ハ拾四坪五合八勺三才ナリ點鐘所之ニ附属シテ四坪壹合八勺九才ナリ
 會堂 會堂ハ別ニ一棟アリ多衆集會ノ用ニ充ツ其面積壹百五拾坪〇〇壹才ナリ
 文庫 文庫ハ圖書器械及鑛物標品等ヲ陳列シ并閱覽場等ヲ置ク一棟ノ土藏ト一棟ノ屋舎トヨリ成立ツ共ニ二階建ニシテ合計七拾九坪貳合五勺ナリ附属家屋別ニ七坪壹合壹勺壹才アリ

寄宿舎ニ寄宿舎ハ西ニ面シ東南北ノ三邊ハ二階建ニシテ
 西一邊ハ平家ナリ中間庭アリ四圍連接ニ階建坪壹百四
 拾坪八合三勺三才ナリ之ヲ生徒ノ舎室舎監及醫員ノ詰
 所等トス之ニ附属セル廊下建坪四拾八坪壹合貳勺八才
 アリ西ハ昇降口應接所校夫詰所物置等トス此面積合計
 四拾壹坪七合九勺八才ナリ又各處附属廊下等合計拾五
 坪八合三勺貳才アリ
 生徒ノ舎室ハ每室六坪餘ノモノ八個ト每室四坪餘ノモ
 ノ四拾個ト總計四拾八個アリ廣キモノハ三人ヲ容レ狭
 キモノハ二人ヲ容ルトセハ合計壹百四人ヲ容ルヘシ
 一棟ノ屋舎其後ニ附属シ食堂及廁所浴室等トス其面積
 諸廊下等ヲ併セテ合計壹百拾貳坪貳合六勺六才アリ
 右寄宿舎總面積三百五拾八坪八合五勺七才ナリ階上ハ
 別ニ壹

百八拾八坪九合
 六勺壹才ナリ

教師館ニ壹番教師館ハ本校敷地内ニ在リテ其屋舎面積壹
 百四拾壹坪六合三勺ナリ之ニ附属セル家屋土藏廊下等
 合計六拾坪七合九勺八才ナリ階上ハ別ニ拾九坪
 六合五勺五才アリ

尙此外ニ本校ヲ距ル正北三丁許京橋前之町ニ附属地壹箇
 所アリ其地面積壹千五百六拾四坪〇六勺ナリ之ニ建設セ
 ル屋舎二棟之ヲ四番五番ノ兩教師館トス貳番三番ハ現存
 舊稱ニ
 セサレトモ姑ク

四番教師館ハ二階建ニシテ貳拾六坪ナリ之ニ附属セル
 建物貳拾三坪五合九勺六才アリ
 五番教師館ハ二階建貳拾五坪八合ト平家貳坪七合九勺
 トナリ之ニ附属セル建物貳拾壹坪三合貳勺アリ

醫學部ノ部

第三高等中學校醫學部ハ舊岡山城西九郎岡山縣岡山區、内山下ニ在リ土地高燥地形殆ト三角形ナシ西南北ノ三面ハ城壕ニ臨ミ東方道ヲ隔テ、岡山縣假公園ト相對ス此地面積三千壹百六拾六坪貳合七勺之ニ建設セル屋舎総面積九百拾九坪〇四勺ナリ此地所建物ハ陸軍省ノ所轄ニシテ繼キ用フルモノニシ原ト岡山縣醫學校ノ借レル所ヲ引テ當時假校舍タリ

敷場 敷場ハ學科ノ專門ニ供スルモノ十個化學實驗室(但調劑實驗室、病理解剖實驗室及附屬土藏、組織學實驗室、生理學實驗室、病理解剖實驗室、動植物標本製造所(但二階建)ト普通ノ敷場七個ト總計十七個ニシテ其屋舎總面積貳百三拾六坪九合壹勺平均拾三坪九合三勺五才トス此外附属廊下等合計貳拾八坪七合アリ

事務所 事務所ハ總計貳百九拾三坪五合ナリ分チテ部長室、庶務及敷場掛詰所、同物置、會計掛詰所、同物置、宿直室、小使宿直室、同詰所、浴室、國庫金取扱入出張所、玄關、受付所、表裏門番所、門長屋、物置、廊、當時別階上三拾三通學生昇降玄關等トス此外附属廊下等合計八拾貳坪四合三勺アリ

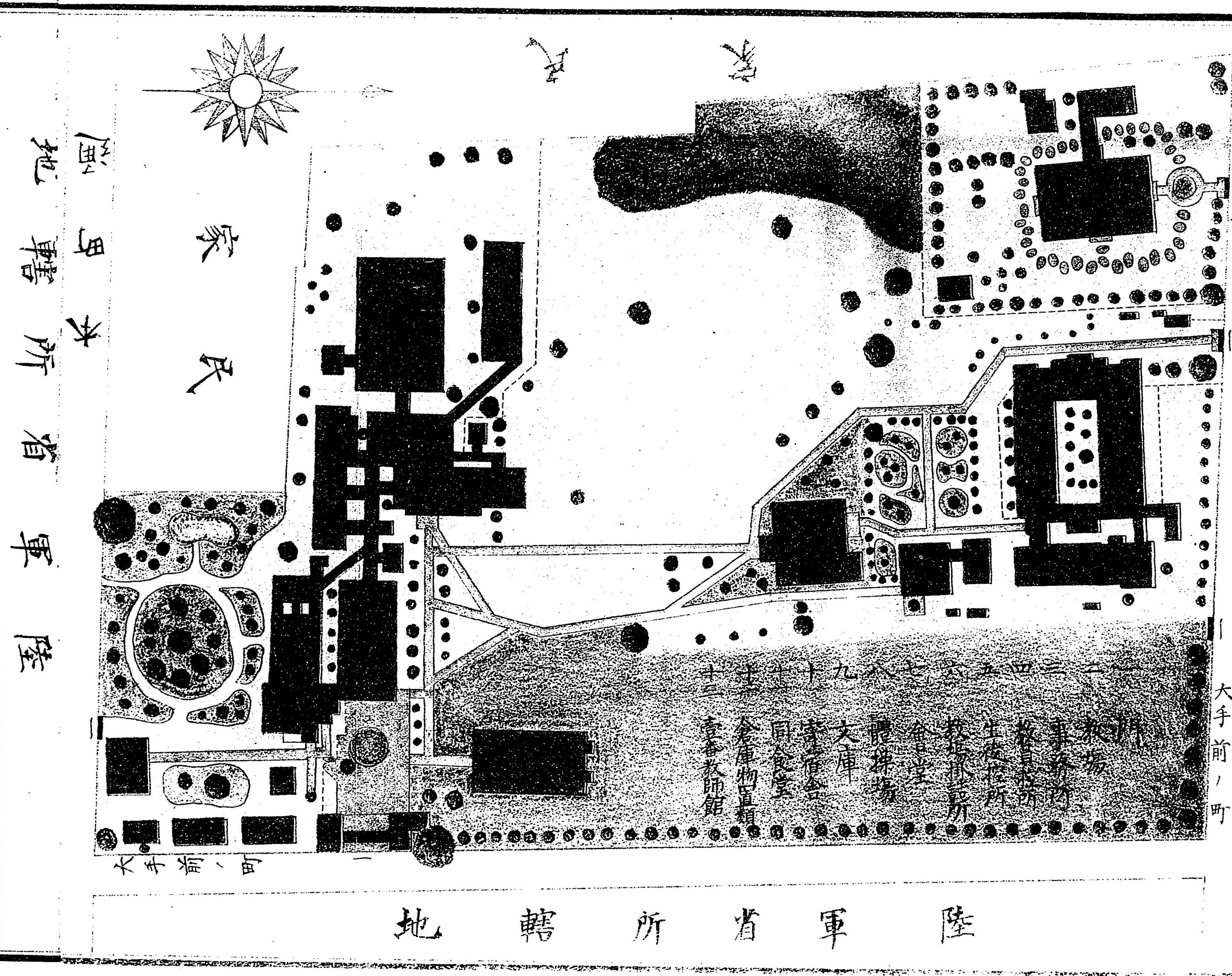
教員控所 教員控所二室アリ一ハ貳拾貳坪一ハ三坪ナリ生徒控所及食堂 通學生徒控所及食堂合計拾九坪貳合五勺ナリ

寄宿舍 寄宿舍ハ總テ四棟ナリ長方形ノ二階建ニシテ中間庭アリ四隅連接此面積八拾八坪ナリ舍監詰所懲戒室其内ニ在リ食堂及賄所四拾四坪五合生徒應接所五坪此他附属廊下昇降口等合計六拾坪貳合五勺アリ

文庫及武庫、文庫ハ丁字形ノ建築ニシテ圖書器械紙塑人體等ヲ陳列スル所トス此建坪貳拾八坪ナリ武庫ハ表門長屋ニ接續シ貳拾坪ナリ銃器等ヲ藏ムル所トス

司法省用地

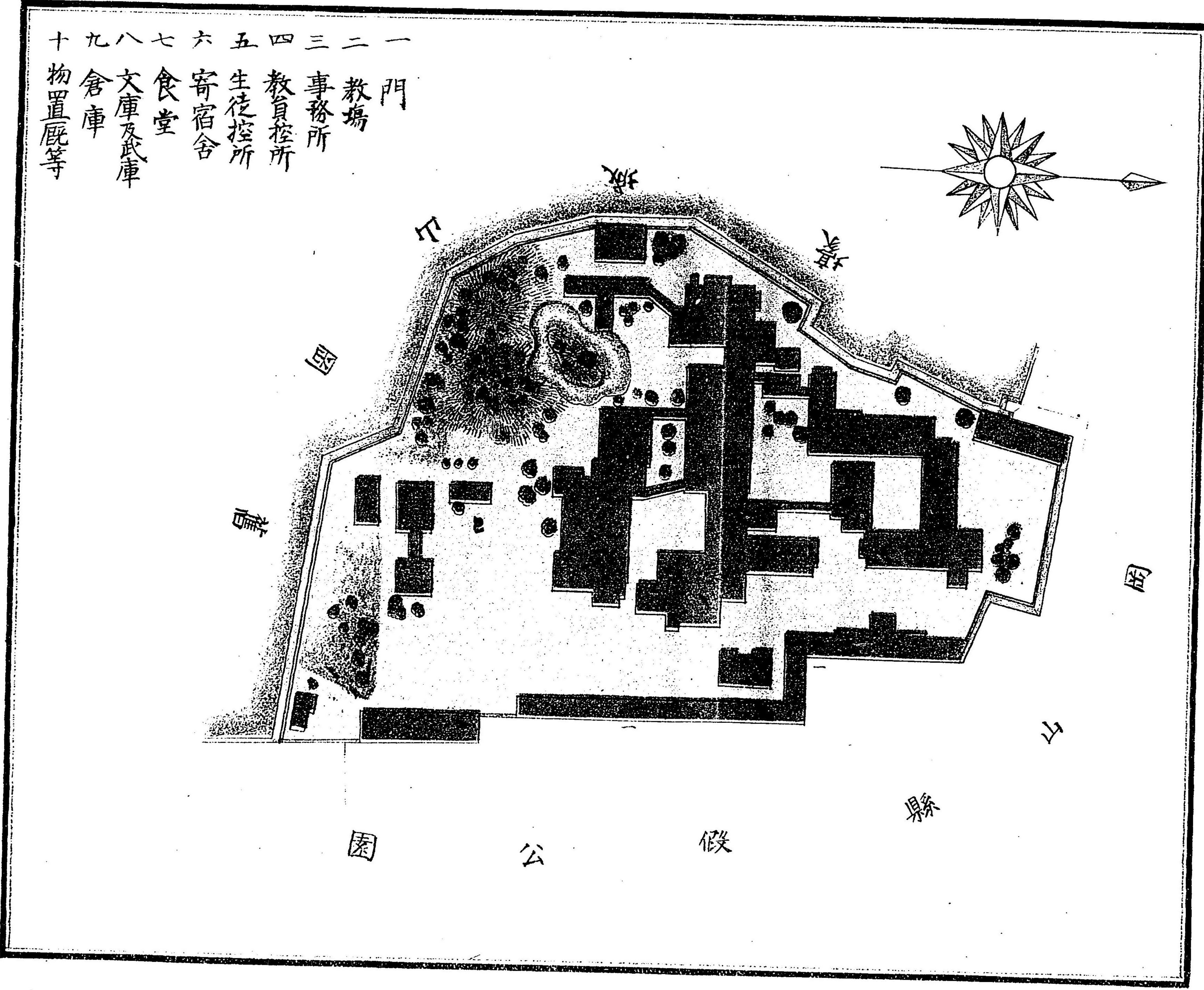
陸軍省所轄地



陸軍省所轄地

陸軍省所轄地

第三高等中學校醫學部全圖
 全圖
 分一
 分二



- 一 門
- 二 教場
- 三 事務所
- 四 教員控所
- 五 生徒控所
- 六 寄宿舎
- 七 食堂
- 八 文庫及武庫
- 九 倉庫
- 十 物置厩等

假公園

縣

山

山

城

山

山

山

山

○職員

學校長

マストル、オフ、アルツ

文部省参事官

奏任官二等正六位

折田彦市

士麩島族縣

教頭

教諭

奏任官二等正六位

ドクトル、オフ、フ#ロソフ#井

井直吉

士岐阜族縣

教諭

(英語、地質、鑛物、化學)

兼教頭

奏任官二等正六位

ドクトル、オフ、フ#ロソフ#井

井直吉

士前出

(地理、博物)

奏任官三等從六位

マストル、オフ、アルツ

鈴木宗泰

士東京府

(英語、物理、哲學、倫理)

同 正七位

田村初太郎

士大阪府

(數學、圖畫、測量)

奏任官五等從七位

中久木信順

士東京府

(地理、數學、物理、化學)

同 同

高橋鉦太郎

士大阪府

(獨語)

同

湯目補隆

士東京府

(地理、歴史、理財、倫理)

同

文學士 前川龜次郎

士愛媛縣

(英語) 舍監心得兼勤	奏任官六等	林 和太郎	和歌山縣
(數學) 教場掛兼勤	同	山崎 旨重	三重縣
(歷史、數學)	同	深井 弘	奈良縣
(英語、獨語)	同	清水 誠吾	石川縣
幹事	奏任官四等	平山 太郎	宮崎縣
助教諭	正七位	馬場 健	福岡縣
(倫理、國語、漢文)	判任官五等	加田 綱三郎	德島縣
(數學)	同	友野 正忠	岡山縣
(體操) 舍監心得兼勤	判任官六等	岡 道紹	和歌山縣
(國語、漢文)	同	守住 勇魚	德島縣
(圖畫)	同	福島 邇	宮崎縣
(英語、地理、歷史)	同		

(國語、漢文)	同	渡邊 弘人	滋賀縣
(倫理) 書記事務兼勤	同	狛 忠雄	兵庫縣
(體操) 兼舍監	判任官七等	大西 龜三郎	德島縣
(圖畫) 教場掛兼勤	判任官八等	大平 廣正	福井縣
舍監		大西 龜三郎	前出
助教諭	判任官七等	西田 由	京都府
書記		平津 良造	大阪府
官報々告主任	判任官六等	辻 範長	東京府
會計主任			
文部屬 判任官六等			

雇員

(英語) 歷史、法學通論

教員

(英語)

同

文庫掛

舍監心得

文庫掛

醫員

教場掛

(體操)

教員

會計掛

同

同

書記事務取扱

パチエロル、オフ、ロー

安廣伴三郎

平福岡縣

川田正激

高知縣

近藤堅三

大坂府

堀端純太郎

和歌山縣

波多野定靜

大坂府

兒島脩吉

岡山縣

牧田宗太郎

大坂府

金川椽造

島根縣

武田六之助

大坂府

佐々木武三

大坂府

石丸治三郎

大坂府

清水政太郎

滋賀縣

喇叭手

辻岡才治

三重縣

雇外國教師

(英語)

セオトル、ウエルド、ギョーリック 米國人

Theodore Wald Gulick.

(英語)

エドマント、ハミルトン、シャープ 英國人

Edmund Hamilton Sharp.

醫學部

部長

教諭

奏任官三等 醫學士

菅之芳

東京府

(眼科學)

奏任官三等 醫學士

清野勇

靜岡縣

(內科學)

部長 同

同

菅之芳

前出

(病理學、內科學)

奏任官四等 同

緒方太郎

大阪府

(外科學)	奏任官四等	醫學士	澤邊保雄	京都府
(產科學、婦人科學)	同	同	原田元貞	佐賀縣
(裁判醫學)	同	同	富永伴五郎	千葉縣
(生理學、衛生學)	同	同	松尾周藏	兵庫縣
(化學、藥物學)	奏任官五等	製藥士	柘植宗一	三重縣
(組織學)	同	同	更井久庸	岡山縣
(藥物學、外科學)	同	醫學士	阪田快太郎	岡山縣
(病理學、外科病理學)	同	同	吉村祥二	福井縣
(內科學、外科學)	同	同	片平周三郎	宮城縣
(解剖學)	奏任官六等	同	神戶要次郎	兵庫縣
助教諭			花岡朋太郎	岡山縣
(動物學)	文庫掛兼勤	判任官五等		
(植物學)	同	同		
(物理學)	教場掛兼勤	同		
(體操)	舍監心得兼勤	判任官八等		

會計主任	竹內兼元	大阪府	
文部屬	判任官七等		
雇員			
庶務掛兼舍監心得	官報々告掛	中村忠	岡山縣
教場掛兼舍監心得		芳本鉄三郎	岡山縣
組織學助手		志座壽惠吉	岡山縣
會計掛		內田勝太郎	岡山縣
庶務掛		山口昇之助	京都府
會計掛		益岡幸三郎	岡山縣
教場掛		松井於登治	岡山縣
文庫掛兼教場掛		安東乾三	岡山縣
體操科助手		江見新五郎	岡山縣

職員

七〇

文庫掛

中村住之 岡山縣土族

物理學助手

寺尾與志三 岡山縣平民

化學助手

近藤虎馬男 岡山縣平民

生理學助手兼病理解剖學助手

穴戸武太郎 岡山縣士族

嘱托教員

(英語)

岡山縣尋常中學校嘱任教師

山口順性 大阪府平民

商議委員

官職前出

松井直吉 前出

同

清野勇 前出

同

曾之芳 前出

同

平山太郎 前出

○生徒

當校現在生徒ハ總計八百貳拾五人ナリ其階級人員左ノ如シ

本科一部第二年級拾人

烏九千佳之二 東京華族

柏木伊三郎 大阪平民

恒岡憲之助 大阪士族

松村忠三 大阪平民

下平泰三 山形士族

德田權次郎 慶平平民

伊藤周太郎 山士族

西岡牧太 兵平平民

竹内雄之介 鹿士族

三濱長一郎 奈良平民

本科一部第一年級六人

前田運吉 高士族

服部幸作 愛士族

生徒

七一

澤田重遠	士京族部	幣原坦	平大民阪
佐野虎藏	平大民阪	高橋愛	平大民阪

本科二部第一一年級六人

谷三郎	平大民阪	大塚要	平大民阪
塚本巳之吉	平京民都	岡本敬太郎	平大民阪
杉野茂吉	士岐族阜	西川虎吉	平大民阪

醫科第四年級甲組貳拾壹人

富村金次郎	平島民根	物部恭平	平岡民山
岸美之三	平島民根	久保湖一郎	平愛民媛
内田房次郎	平岡民山	江見文夫	平岡民山
石井十次	士宮族崎	藤田茂	平愛民媛

醫科第四年級乙組七拾人

渡邊淺太郎	平岡民山	戸田虎三	平岡民山
平原碩衛	平岡民山	兒玉三代太郎	平岡民山
三羽市夫	士岡族山	杉田平助	士覺族嶋
清瀬宗壽郎	士滋族賀	賀川一郎	士德族嶋
村上格言	士愛族媛	武田眞三次	士岡族山
久山隼太郎	平岡民山	山本喜重郎	士岡族山
刑部千代松	平三民重		

松原朋三	平愛民媛	陶	平愛民媛
難波益太	平岡民山	島村鐵太郎	平岡民山
荒木蒼太郎	平岡民山	三上季三郎	平岡民山
藤田荒次郎	平岡民山	近藤寛平	平岡民山

丸岡眞義	高畑運太	松成日出太郎	澄川吉太郎	難波貫一	乙部壽之丞	金田義太郎	野村幾男	西源之助	野村圓吉	岡本一之助	天野武三郎	矢野恒太
平岐	平愛	士岡	士嶋	平岡	士岡	士岡	士嶋	平和歌	平岡	士嶋	平岡	平岡
民阜	民媛	族山	族根	民山	族山	族山	族根	民山	民山	族根	民山	民山
原田源次郎	高橋武三郎	澤田光壽	馬庭言一	北村虎治	木原龜藏	栗井芳雄	二宮宇三郎	赤松是三郎	河合佐二郎	晴木龜之進	木下久吉	宇野武
平岡	士岩	平島	平嶋	士岡	平嶋	平岡	平岡	平岡	平愛	平嶋	平和歌	士岡
民山	族手	民取	民根	族山	民根	民山	民山	民山	民媛	民根	民山	族山

山本良吉	伊賀健藏	森本岩太郎	水川泰亮	中島虎源治	箱田郁助	後藤源次郎	篠原清吾	杉本形太郎	蘆田松三郎	横山大藏	龜井龍太郎	原竹造
平岡	平岡	平和歌	平大	士岡	平廣	平岡	平愛	平嶋	平嶋	平嶋	平嶋	平嶋
民山	民山	民山	民阪	族山	民島	民山	民媛	民根	民根	民根	民根	民根
民上眞	小森鏡太郎	島田善長	堀田周藏	池田幡次郎	奥田稔	芝田祥坐	石岡繁太郎	正田利喜太	南部芳	古瀬隼之助	木本三郎	三宅己巳太郎
平三	士岡	士愛	平岡	平島	平岐	平德	士岡	平岡	平和歌	平島	平和歌	平岡
民重	族山	族媛	民山	民取	民阜	民島	族山	民山	民山	民根	民山	民山

宮崎	武之助
田代	丈之助
宮原	勝治
川上	佐源太
朝田	元太郎

士佐	賀賀
平島	根根
平熊	木本
平岡	山山
平大	阪阪

醫科第三年級九拾壹人

福本	欽太郎
宮井	萬吉郎
中司	鑛七郎
北	素一郎
越智	豐太郎
藤崎	力松

平島	根根
平和歌	山山
平和歌	山山
平愛媛	媛媛
平島	根根

近藤	新之丞
中平	武雄
池上	圓治
加藤	春吉
畑	禎太郎

平和歌	山山
平高	知知
平和歌	山山
平三	重重
平兵	庫庫

千村	齊太郎
北條	寬平
有元	甲一郎
石川	新市
高阪	駒三郎
瀬戸	山清彦

平岡	山山
平德	島島
平岡	山山
平島	根根
平愛媛	媛媛

宮脇	鍊太郎
祝	良之助
橋高	徹夫
林	武平
保田	幾次郎
進藤	龜三
藤澤	武一郎
小野	寬逸
水野	桂次郎
多田	豐三郎
三島	恭三郎
田中	富藏
佐久間	延太郎

士島	根根
平島	根根
平廣	島島
士德	島島
平岡	山山
平廣	島島
平岡	山山
平廣	島島
平廣	島島
平愛知	族族
平山	族族
平岡	山山
平岡	山山
平廣	島島

畑	榮太郎
五十嵐	辰馬
金子	嘉一郎
赤澤	和作
蘆田	恭之助
米原	彦三郎
奧山	一平
後藤	昌一
岩谷	林之助
岩林	康次郎
金山	只次郎
永山	只次郎
堀尾	秀之助
品川	加奈也

平島	根根
士兵	庫庫
平椽	木木
平岡	山山
平京	族族
平岡	山山
平島	根根
平島	根根
平島	根根
平島	根根
平島	根根
平島	根根
平島	根根

齋藤喜六	和氣龍太郎	織部寛一郎	永井政忠	圓山幾彦	鈴木永寛	中村謙吉	室住儀三郎	末野包槌	藤原格	板津武治	富井桂治	後藤鐺一郎
平廣	平岡	士大	士愛	士岡	士兵	平長	平徳	平山	平大	士岡	士兵	平愛
民嶋	民山	族分	族媛	族山	族庫	民崎	民嶋	民口	民分	族山	族庫	民媛
松林謙吉	横地九三郎	星島糸五郎	南部道造	豊田吉次郎	河本眞吾	松島朗	木村友一	佐野澤之助	本多一潔	森本武一郎	清水鈔次郎	藤澤武一郎
平愛	平三	士岡	平京	士山	平岡	士和歌	平廣	平和歌	平和歌	士嶋	士兵	平兵
民媛	民重	族山	民部	族口	民山	族山	民嶋	民山	民山	族根	族庫	民庫

一藤元嗣	力丸繁	保田徹	横田豊次郎	長井操	丘田質	宮崎喜久三郎	曾我部元市	伊藤顯太郎	岡本廣介	三木堅二郎	近藤元春	清水桂次郎
平兵	士兵	平和歌	士徳	士兵	士兵	平兵	平徳	平徳	平兵	士兵	平和歌	平愛
民庫	族庫	民山	族嶋	族庫	族庫	民庫	民嶋	民嶋	民庫	族庫	民山	民知
松宮彌太郎	佐川寛治	四熊駮藏	柚木壽太	渡邊光次	長尾主一郎	宮尾誓	佐藤敏太郎	村木慶太郎	渡邊稔	川原源造	神戸録三	堀庫三
士山	平山	平山	平岡	士佐	士大	士高	士徳	平三	平兵	平兵	士兵	平岐
族口	民口	民口	民山	族賀	族分	族知	族嶋	民重	民庫	民庫	族庫	民阜

江良郁次 平山民口

醫科第二年級八拾九人

鎌谷保雄	上田監平	早瀬哲之助	堀口高太郎	窪田岸二郎	中村楠平	神原儀造	吉田圭三	淺木直江	門司見之助	園部長一
士岡族山	平岡民山	平岡民山	平徳民嶋	士長族野	平三民重	平岡民山	平和歌民山	平岡民山	平佐民賀	平和歌民山
阪東豐太	均賢太郎	小溪藤太郎	安井靜夫	柏木頼雄	田中武一	石川玄碩	青景鐵之介	長谷廣太郎		
平徳民嶋	平和歌民山	平和歌民山	平和歌民山	平兵民庫	平和歌民山	士福族嶋	平岡民山	平愛民知		

河野吾六	柘植彌太郎	楠岡謙吉	村上彌穂若	植木第三郎	國方長三郎	林原貞吉郎	駒井貫太郎	宮本實治	賀屋英治	山根壽三郎	二村生而	青木保太郎
士大族分	士三族重	士愛族媛	士嶋族根	士京族部	士徳族嶋	士嶋族根	士兵族庫	平山民口	士山族口	平嶋民根	平福民岡	平長民野
三浦佐之輔	加藤文郁	小曾芳之助	吉川熊一郎	小出龜雄	大林森次郎	小出謹一郎	伊藤熊治	永海貞三	三並知夫	匹田直太郎	秋岡半三	高崎音三郎
平岐民阜	士大族分	平三民重	平京民都	平兵民庫	平愛民媛	平岡民山	平兵民庫	平嶋民根	平愛民媛	平岡民山	士徳族嶋	平茨民城

吉丸	木谷貴總太	明山富三郎	中元寺長風	富田龍太郎	高橋勝彦	岡崎藤一郎	岡本十八郎	山本甚市	林清馬	長谷川壽介	吉田武平	生川善松
平福岡	平岡山	平京民	士宮族	士兵族	平福岡	平岡山	平嶋根	平嶋根	平山口	士山族	平岡山	平三民重
原田	渡邊信次郎	齊郷品之介	齋德松	木村辰次郎	三木龍哉	嶋井善一	岡靖	陸隆一郎	石井剛太郎	小野田喜介	小西元太郎	河島久治
平岡山	平岐民	平山民	平兵民	士山族	士岡族	平岡山	平岡山	平岡山	平岡山	平廣民	平愛民	平京民

醫科第一年級百貳拾人

利根隨吉	黒岩龜壽	川南求	湯淺新太郎	船越宗一郎	鷹津文郁	西田巖	長谷川半七	大淵雄一郎	室然太郎	伊勢勇藏
平大民	士高知	平滋民	士山族	平長民	平兵民	平滋民	平兵民	平鳥民	平岡民	平兵民
吉田和	石井	岡村	川村	河村	足羽	關棄	福井	村上	村六	淺川謙次
平兵民	士兵族	士福族	平和歌	士佐族	士鳥族	平京民	士兵族	平京民	士福族	士福族

岡本佐賀太	三浦久和雄	牛窪季矣	井野知一	増田徳太郎	猪澤保太郎	生野清三	神戸雄俊	牛場直之助	大垣玄作	朝倉文三	井口辰之助	木村孝一
平大	平青	士京	平兵	平奈	平兵	平大	士岡	平三	平兵	平兵	平兵	平兵
民分	民森	族都	民庫	民其	民庫	民分	族山	民重	民庫	民庫	民庫	民庫
中里福次郎	清水卓造	藤川義衛	穂阪慎三郎	村上定次	大倉幸太郎	伊原瀧三郎	土出與太郎	奥澤辰之助	吉田徳三郎	奥藤虎之	坪井傳吉	佐々木杏造
平椽	平大	士岡	士岡	平嶋	平高	平岡	平京	平千	平廣	平兵	士廣	平大
民木	民分	族山	族山	族山	民根	民知	民山	民都	民業	民嶋	族嶋	民分

茂原亮	平野貞三	前田鹿之助	五十倉竹次郎	三輪泰造	山根大學	西崎熊七	生田龍太郎	高須直一	廣川匡志	莊田益三郎	市原廣介	佐藤茂
平濤	平福	平山	平愛	平岐	平嶋	士岡	平徳	平愛	平廣	士岡	平山	平岡
民城	民岡	民口	民知	民阜	民根	族山	民嶋	民媛	民嶋	族山	民口	民山
檜垣竹次郎	小岸存仁	木村寛平	藤岡勘次郎	小室兼吉	佐野珠悦	渡邊信一郎	高取厚二	大鳥勘平	小笹平三	田北信一	齊所功	中村彌太郎
平廣	士岡	平徳	平嶋	平京	平嶋	平岡	士京	平徳	平嶋	士山	士岡	平岡
民嶋	族山	民嶋	民根	民都	民根	民山	族都	民嶋	民根	族口	族山	族山

中島	高島	兒玉	谷本	下河	角	福原	松田	山本	石丸	沼本	赤木	玉置
一太	盛夫	賴平	寅一	邊桂	準造	又四	駒吉	三秀	三郎	民治	圭五郎	鐵太郎
平岡	士廣	士岡	平廣	士奈	平山	平山	平三	平岡	平愛	平岡	士岡	士岡
民山	族嶋	族山	民嶋	族良	民口	民口	民重	民山	民緩	民山	族山	族山

濙田	渡邊	角井	村上	柚木	增岡	田宮	藤村	服部	井上	久永	山口	武下
外之	虎太	利三郎	上定一郎	鐵次	道太郎	靈一	虎雄	豐熊	勘市	久太郎	作郎	吉次
士兵	平岡	平山	平岡	平岡	士山	平廣	平山	平山	士嶋	平岡	平嶋	平愛
族軍	民山	民口	民山	民山	族形	民嶋	民口	民口	族根	民山	民根	民緩

柘植	森省	小森	渡邊	鷺田	豐田	福知	山田	岡謙	野老	堀田	加藤	松崎
三悅	三省	甲子郎	定夫	理輔	德樵	繁次郎	郁郎	謙次	山高	秀次郎	米造	章太郎
平大	平京	平京	平廣	平山	士山	平京	平大	士長	士高	平嶋	平三	平兵
民阪	民都	民都	民嶋	民口	族口	民都	民阪	族崎	族知	民根	民重	民軍

高田	堀内	松尾	漆原	大道	横山	緒方	松井	神吉	末盛	日名	虫明	守屋
蘭藏	謙吉	相暢	多宰	庫次郎	龜雄	方銚	井隈	吉朝	盛直	名寬	俊三	第三
士山	士京	士東	平愛	平京	平岡	士大	平京	平福	平廣	平岡	平兵	平岡
族口	族都	族京	民緩	民都	民山	族阪	民都	民岡	民嶋	民山	民軍	民山

松尾悅太	平山民口
大塚鐵朗	平岡民山
山根亭七	平嶋民根
大石房次郎	平嶋民根
稻田萬吉	平兵民軍
池學三	平大民阪
鹽津寬十郎	平兵民庫
吉田令三郎	平三民重
奧平孫太郎	土島族取
湯淺金作	平德民嶋
奧芳松	平三民重
赤星純一	平福民岡

豫科第一級甲組三十人

柴田駒三郎	平奈民瓦
大藤宇之助	平京民都
下山英五郎	平兵民庫
吉村勝治	平岐民阜
朝山益雄	土愛族媛
乾長次郎	平大民阪
蘆田義脩	平兵民庫
西谷虎二	土島族取
平山直三郎	平大民阪
能見愛太郎	平兵民庫

渡邊榮吉	土愛族媛
井關友一郎	土愛族媛
西川二郎	平大民阪
淺田清藏	土鳥族取
北島龜次郎	土大族阪
藤田精一	平京民都
宇野美太郎	平滋民賀
玉木爲三郎	平京民都
三木暢造	土愛族媛
伊東礪	土三族重
梶原甚三郎	平兵民庫
松村茂助	平靜民岡
長岡玄三郎	平大民阪
下阪雄太郎	平滋民賀
島竹次郎	土大族阪
柏田啓治郎	平奈民瓦
藤林東太郎	平京民都
青山長兵衛	平京民都
山内範平	土三族重
池村波太郎	平三民重

豫科第一級乙組三十人

中島 糸吉 士兵族庫
赤木 幾次 士愛族媛

堀池好之助	池尾元吉	岡部精一	江守襄吉郎	田原太一郎	高倍權五郎	木幡恭三	原慶治	野口孫市	藤井乙男	淺田徳次郎	佐田家年	岩佐程藏
士京	平大	士山	平大	平大	平兵	士福	平愛	士兵	士兵	平京	士高	士愛
族都	民阪	族口	民阪	民阪	民軍	族嶋	民媛	族庫	族軍	民都	族知	族媛
高岡末吉	岡本三郎	壬生長年	切田彦太郎	脇阪謙吉	喜内又之助	榎崎種雄	武藤寅之助	高安道成	原田豊喜	金子登	松村鶴造	小谷重
平京	平京	士高	平兵	平坂	平大	士山	平大	平大	士大	士愛	平大	平兵
民都	民都	族印	民軍	民阜	民阪	族口	民阪	民阪	族阪	族媛	民阪	民軍

戸田恒馬

士大 族阪

宇野忠郎

士三 族重

豫科第二級甲組三拾六人

杉本貞次郎	糟谷正三郎	下岡忠治	安藤廣太郎	笹川種郎	牧田環	加藤亮音	西村寅太郎	平岩奎次郎	島田光太郎
平大	士福	平兵	平兵	士東	平大	平山	平滋	平愛	士大
民阪	族井	民庫	民庫	族京	民阪	民口	民賀	民知	族阪
小寺房治郎	中川吉造	鹽川榮次郎	江田重人	山崎義方	吉川龜治郎	柳亮三朗	平井町次郎	落合謙太郎	吉田履一郎
平大	平奈	平大	平大	士高	平奈	平和歌	平愛	平滋	平兵
民阪	民瓦	民阪	民分	族知	民瓦	民山	民媛	民賀	民庫

小川新次郎	上田豐	進藤才介	海崎博一	佐柳藤太	小國六郎	高井直貞	菊池三九郎
平岐民阜	士愛族知	士大族阪	平兵族庫	平愛民媛	士山族口	士京族都	平和歌民山
廣瀬清名	井上釘之助	山田七五郎	宇都為恭	高田富平	藤井德松	溝淵進馬	吉澤陸三郎
平岐民阜	士京族都	士京族都	士龍族鳴	平兵族庫	平京民都	士高族知	平長民野

豫科第二級乙組三拾五人

太田保一郎	鳳秀太郎	曾山親民
平兵民庫	平大民阪	士龍族鳴
樋口達兵衛	阪口久藏	平井莊三郎
平兵民庫	平兵民庫	平三民重

大平駒樞	小林政吉	伊野本益次郎	田村巖	本田五六	長田庸治	岡崎由三郎	野瀬龜次郎	馬場秀登	廣野啓之助	三輪萬治郎	佐々木林太郎	須藤傳次郎
平廣民鳴	士廣族鳴	平大民阪	士奈族真	士兵族庫	平兵民庫	士大族阪	平滋民賀	士福族岡	平大民阪	平愛民知	平鳥民取	平高民知
永濱盛三	大山傳造	妻木栗造	伊澤多喜男	信藤敬藏	松宮重三郎	山根治郎	藍川望一郎	山田為榮	柴原讓吉	長谷川正五	矢島牧人	中川雷太郎
平兵民庫	平愛民媛	士山族口	士長族野	平三民重	士滋族賀	平滋民賀	平岐民阜	士龍族鳴	平兵族庫	平山民口	士滋族賀	平京民都

鎌田辰藏

平兵 民庫

松岡道治

平山 民口

原田八彌

士愛 族媛

豫科第二級丙組三拾四人

西尾健次郎

平大 民阪

秋元巳藏

士兵 族庫

米田德松

平大 民阪

下間亥之吉

士奈 族良

岸敬二郎

士和歌 族山

天崎興丸

平兵 民庫

永田又太郎

平靜 民岡

長田信藏

平兵 民庫

幣原喜重郎

平大 民阪

西村長太郎

平大 民阪

杉田四郎

士大 族阪

木村長

士京 族都

中田米松

平大 民阪

藤田豐八

平德 民嶋

千葉胤矩

平大 民阪

野村一郎

士山 族口

江崎一郎

士福 族岡

長江藤次郎

平大 民阪

田中英治郎

平大 民阪

長澤忠

平兵 民庫

岡部正

士福 族岡

松岡恒治郎

平大 民阪

秀島新

士佐 族賀

天野熊次郎

平愛 民媛

指宿直之進

士覺 族嶋

糟谷虎之助

平兵 民庫

森田三郎平

平滋 民賀

田中一郎

平兵 民庫

紀藤開之助

士山 族口

吉居豐治

平鳥 民取

荻野仲三郎

平三 民重

水口雄幸

士高 族知

上田温

士愛 族知

岩田健次

平愛 民知

豫科第三級甲組三拾五人

伊藤傳四郎

平兵 民軍

長濱兼吉

平愛 民知

兼安芳祐

士兵 族軍

澤野珍吉

士京 族都

新宮虎之助

平長 民崎

有吉忠二

士京 族都

喜田	中野	中野	林	賀集	正木	島山	柏岡	桑原	前川	田村	小寺	田村
貞吉	次郎	文次	奎之助	藤二郎	敬太郎	耕	陽一	隲藏	英三郎	保伸	重光	秀穗
平德	平三	士佐	士斃	平兵	士福	平大	平大	平福	平京	士高	平山	平高
民島	民重	族賀	族嶋	民軍	族岡	民阪	民阪	民井	民都	族知	民形	民知
佐々	塚本	平林	山田	長江	諏澤	井上	大島	北川	沼田	阿部	丸田	小畑
虎丸	巖	熊吉	武之助	寅太郎	陽三	竹造	俊	寅次郎	政次郎	守太郎	覺	正愉
士京	平岡	平兵	平大	平大	平廣	平兵	士長	平高	平京	平大	士新	士福
族都	民山	民庫	民阪	民阪	民嶋	民庫	族野	民知	民都	民分	族瀧	族岡

三井 大作
德見 常雄

平廣 民嶋
平長 民崎

勝見 彌三郎

平大 民阪

豫科第三級乙組三拾七人

好川	吉田	田野	尾上	内田	西臯	金澤	山名	福田
二一	豐彦	茂松	俊雄	德郎	潤	正三郎	萬造	勳次郎
平京	士大	士大	平岡	士兵	平兵	平大	平廣	平兵
民都	族阪	族阪	民山	族軍	民庫	民阪	民嶋	民庫
永井	河野	久松	木下	伊吹	井田	井藤	梅谷	山口
惟直	福太郎	龍吉	謙二郎	茂三郎	堅藏	善之助	幹人	次郎
士愛	平愛	士大	平大	士大	士兵	平大	平大	士長
族媛	民媛	族阪	民分	族分	族庫	民阪	民阪	族野

青木多三郎	品川才次郎	久門和忠次	岡本實太郎	姉崎正治	西川治三郎	野村定治	北島貞丸	中平敏馬
平大	兵士	兵士	兵士	兵士	兵士	兵士	兵士	兵士
民阪	族庫	族庫	族庫	族都	族嶋	族井	族重	族印

豫科第三級丙組三拾五人

篠田要次郎

平大 民阪

門脇三德

平兵 民軍

阪口梅太郎	田島樽市	山本三治郎	室谷脩太郎	西川定吉	博多久吉	井上孝之助	杉山德太郎	佐野啓治郎
士愛	平大	平大	兵士	兵士	平大	平大	神奈	平大
族媛	民阪	民阪	族軍	民都	民賀	族嶋	民川	民阪

淺井健吉	西出辰次郎	三木猪太郎	奧村長作	三隅治人	矢野鬼一郎	藤井約藏	松本義雄	日向利三郎	田中貞太郎	稻田錦三郎	天坊幸彦	小島久彦
平滋	平大	平德	平新	平山	平愛	平廣	平京	平大	和歌	士東	平京	平京
民賀	民阪	民嶋	民瀨	民口	民媛	民島	民都	民阪	族山	族京	民都	民都

厚見友之輔	木南峰太郎	袋井五郎	大林德太郎	内藤正治	横田五郎	西山壽太郎	橋本島一	園千秋	鈴木庚午	高宮乾一	井尻熊一郎	泉梅造
平山	平兵	士東	平大	士岡	平大	平大	士大	士大	兵士	平京	平京	平鳥
民口	民軍	族京	民阪	族山	民分	民阪	族阪	族阪	族庫	民都	民都	民取

宮島米吉
成道齋二郎
福田祐二
定丸八平

士峻族阜
平大士廣民阪
平大士廣族嶋

笠井紀一郎
武市楠之助
平野貞一郎

平兵民庫
士高族知
平和歌民山

豫科第三級丁組三拾四人

小田直藏
鹽谷爲三郎
八星卯吉
松木幹一郎
鈴木搭吉
杉野欽次郎
添田敬一郎

平大民阪
平大民阜
平大民阪
平愛民媛
士三族重
士六族阪
士福族井

三河卷之助
妹尾直次郎
北川豐次郎
山本建之介
中川壯助
大森八十一郎
日比孝一

平大民阪
平岡民山
平岐民阜
平大民阪
平大民阪
士兵族庫
平岐民阜

豫科補充甲組貳拾六人

原秀四郎
秋光次良九
天野僥撫
澤本良臣
井上喜一郎
佐野眞雄
崎川才四郎
垣山清
笹川潔
梅谷脩藏

平愛民媛
平廣民嶋
平岐民阜
士高族知
平京族都
士德族嶋
士佐族賀
平鳥族取
士東族京
平兵族庫

中村雷二
岡本重威
遠藤英助
會田龍雄
眞野源三郎
赤城一
水野幸吉
草川俊造
中島綱太郎
中司正朔

平福民岡
平大民阪
士山族口
平京族都
平京族都
士和歌族山
士愛族知
平三族重
平兵族庫
平山族口

加藤正雄

士長族崎

生徒

高橋正男	香川直勝	北村勘造	中西武彦	鹽田廣重	武知一樹	法留乘順	紀文磨	西川藤吉	川原信義	高橋慶太郎	大岩元三郎
------	------	------	------	------	------	------	-----	------	------	-------	-------

平大	士京	平兵	士滋	士京	士高	平滋	華和	平大	平和	士鳥	平大
民阪	族都	民庫	族買	族都	族知	民賀	族山	民阪	民山	族取	民阪

内藤貞太郎	岡田宇之助	山根壯太	北村要藏	新美德太郎	融道玄	蓬萊延之助	鹽川貫之	塚本又三郎	細井愛親	岡本貞生	田平虎吉
-------	-------	------	------	-------	-----	-------	------	-------	------	------	------

平大	平京	士山	平和	平愛	士大	平兵	士福	平大	士京	士三	士兵
民阪	民都	族口	民山	民知	族阪	民庫	族岡	民阪	族都	族重	族庫

1011

豫科補充乙組貳拾四人

田代鼎	脇阪覺二	秋本藤次郎	谷口慶治朗	木下梅吉	尾崎詮光	浦野丈藏	谷井專太郎	吉田金次郎	中尾章	岩本新三	成宮禮一
-----	------	-------	-------	------	------	------	-------	-------	-----	------	------

士大	士兵	平山	平京	平京	平京	士京	士兵	平京	平和	平山	平滋
族阪	族庫	民口	民部	民部	民部	民部	民部	民部	民山	民口	民賀

井村篤江	牧田篤	板原兵三郎	生野國男	清水泰吉	岡本英太郎	山内規三	松山豐	井上四郎	船越升太	佐々田源十郎	杉田卷太郎
------	-----	-------	------	------	-------	------	-----	------	------	--------	-------

平大	士滋	士和	士京	士坡	士大	士京	平和	士山	平大	平廣	平岐
民阪	族賀	族山	族都	族阜	族阪	族都	族山	族口	族分	族嶋	族阜

生徒

1011

豫科補充丙組貳拾七人

小笠原大藏	奧大	林眞次郎	河内節三	齋藤直太郎	阪本四方太	古澤康吉	西田久壽馬	鹽冶應太郎	出水彌一	衣笠愛次
平大	平福	平京	士山	士島	士鳥	士岩	士高	士和歌	平大	平兵
民阪	民岡	民都	族口	族根	族取	族手	族知	族山	民阪	民庫
堀野林治	藤田新平	木村文樵	神戶源右衛門	玉置隆吉	水垣幸之助	三井久次	莊司市太郎	木村妙丸	戶田貞二	加納作太郎
平愛	平大	士廣	平京	平奈	平兵	平大	平北	平三	平岡	平岐
民媛	民阪	族嶋	民都	民瓦	民庫	民阪	海道	民重	民山	民阜

豫科補充丁組貳拾九人

梅村桃三	川原知足	山本行範	阿江勳	池島福松	小林富藏	石野基道	青山與一	築山直彦	戶川鷹太郎	梅谷觀海
士京	士長	士京	平兵	平大	平大	平京	平京	士京	平岡	平兵
族都	族崎	族都	民庫	民阪	民阪	族都	族都	族都	民山	民庫
武田五一	飯田吉之助	濱田長作	大内義一	野島弘一	井口久三	山崎義方	渡邊與四郎	河村家秀	横山宣雄	
士廣	平大	平兵	士愛	士靜	平京	士京	平大	士京	士島	
族嶋	民阪	民庫	族媛	族岡	族都	族都	民分	族都	族根	

第三高等中等學校生徒階級人員一覽表

總計	豫科補充	豫科				醫科				本科	
八二五	一〇六	三〇六				三九一				二二	
□ 一	△ 七	□	△	□	△	□	△	□	△	□	△
一	一	一	九	四	二	四	三	四	一	四	一
二	三	四	二	八	五	六	五	五	八	四	八
□ △	△ □	第三級				第二級		第一級		第一	第二
□ △	△ □	一四一				一〇五		六〇		一	〇
□ △	△ □	丁	丙	乙	甲	丁	丙	乙	甲	乙	甲
□ △	△ □	組	組	組	組	組	組	組	組	組	組
二	二	二	二	三	三	三	三	三	三	三	三
九	七	四	六	四	五	七	五	四	五	六	〇

(明治二十一年九月三十日調査)

岸崎昌	加來謙三	高井梧之太	高橋斧吉	堀江貞一	新美矢之助	山田松熊
士島	士熊	士德	士三	平東	士兵	士麿
族根	族本	族島	族重	民京	族庫	族嶋
宮下重太郎	前島光之助	渡邊千治	本多一親	高橋誠七	宇都宮直七	
平兵	平岐	士島	士岡	士愛	平愛	
民庫	民阜	族根	族山	族媛	民媛	

生徒



○卒業生

當校第三高等中學校ノ改稱及醫學部開設以來本科及醫科
卒業ノ者未ダコレアラス

卒業生

一〇七

○學曆

學曆ハ學年ニ基キテ之ヲ叙記スルカ故ニ明治二十一年九月十一日ニ始リ明治二十二年九月十日ニ終ル此一周年間ノ總日數ハ三百六十五日ニシテ内冬期休業十四日春期休業七日夏期休業六十二日大祭祝日休業七日日曜日休業四十日合計百三十日ヲ減スレハ即二百三十五日ナリ此日數ヲ授業ノ時トス今其執業及休業日順ヲ掲ケテ之ヲ詳明ス

- 九月十一日 第一學期授業始ル (火曜日)
- 九月廿二日 休業 秋季皇靈祭 (土曜日)
- 十月十七日 同 神嘗祭 (水曜日)
- 十一月三日 同 天長節 (土曜日)
- 同 廿三日 同 新嘗祭 (金曜日)
- 十二月十八日 第一學期試業始ル (火曜日)

十二月廿五日	冬期休業始ル	(火曜日)
一月八日	第二學期授業始ル	(火曜日)
同 三十日	休業 孝明天皇祭	(水曜日)
二月十一日	同 紀元節	(月曜日)
三月二十日	同 春季皇靈祭	(水曜日)
同 廿五日	第二學期試業始ル	(月曜日)
四月一日	春期休業始ル	(月曜日)
同 八日	第三學期授業始ル	(月曜日)
六月廿七日	學年試業始ル	(木曜日)
七月十一日	夏期休業始ル	(木曜日)
九月十日	夏期休業終ル	(火曜日)

追加

當校授業料及入學試驗料之儀本年一月十七日文部大臣ノ達ニ依リ左ノ通り改定ス

備考 △印ハ現在徴收額ヲ示ス	授業料年額	本科及醫學部 五〇、〇〇〇 △二〇、〇〇〇	遞加年限	六ケ年	遞加割合	廿二年以降廿七年迄毎年五圓ヲ増加ス	入學試驗料	本科及醫學部 三、〇〇〇 △五〇〇	遞加年限	三ケ年	遞加割合	本科及醫學部ハ廿二年ニ於テ金貳圓ヲ徴收シ廿三年以降廿四年迄毎年五拾錢ヲ増加ス
	豫科及豫科補充	三〇、〇〇〇 △一五、〇〇〇	遞加年限	三ケ年	遞加割合	廿二年以降廿四年迄毎年五圓ヲ増加ス	豫科及豫科補充	二、〇〇〇 △五〇〇	遞加年限	三ケ年	遞加割合	豫科及豫科補充ハ廿二年ニ於テ金壹圓ヲ徴收シ廿三年以降廿四年迄毎年五拾錢ヲ増加ス
	醫學部	二〇、〇〇〇	遞加年限	六ケ年	遞加割合	廿二年以降廿七年迄毎年五圓ヲ増加ス	醫學部	五〇〇	遞加年限	三ケ年	遞加割合	豫科及豫科補充ハ廿二年ニ於テ金壹圓ヲ徴收シ廿三年以降廿四年迄毎年五拾錢ヲ増加ス
	本科及醫學部	五〇、〇〇〇	遞加年限	六ケ年	遞加割合	廿二年以降廿七年迄毎年五圓ヲ増加ス	本科及醫學部	三、〇〇〇	遞加年限	三ケ年	遞加割合	豫科及豫科補充ハ廿二年ニ於テ金壹圓ヲ徴收シ廿三年以降廿四年迄毎年五拾錢ヲ増加ス

第三高等中學校

26

第三高等中學校一覽畢

明治二十一年十二月印行

第三高等中學校

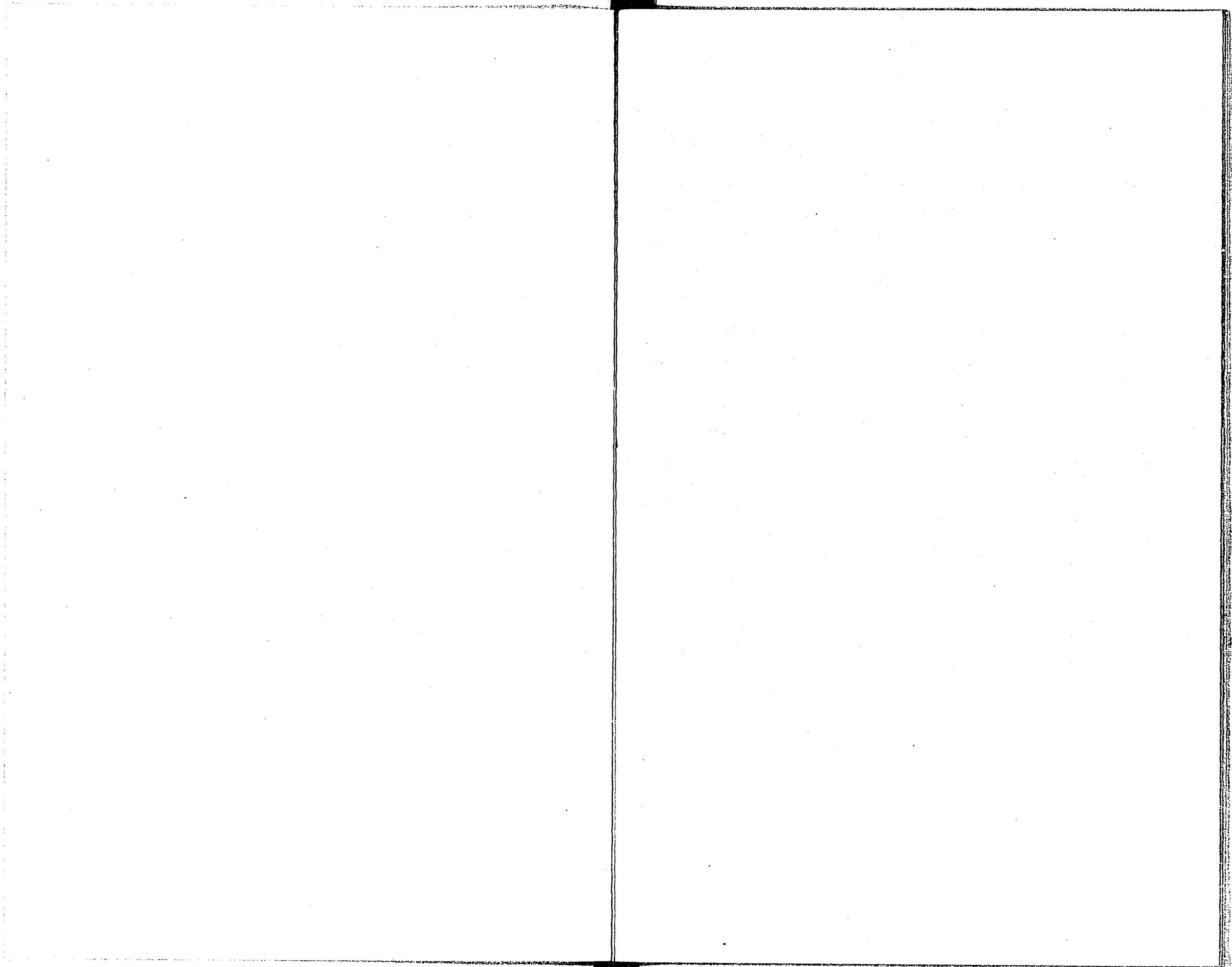
大阪府東區大手前之町

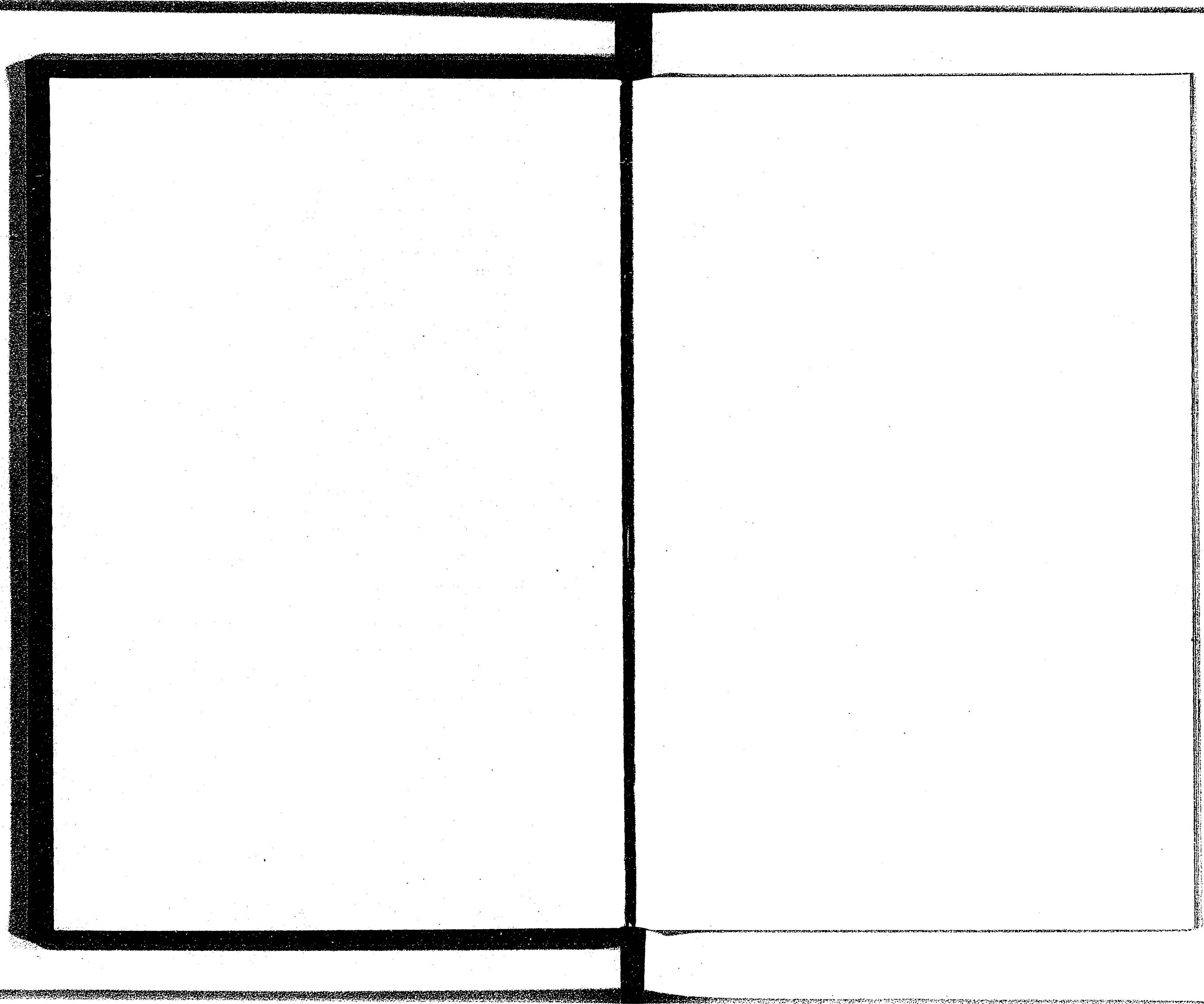
大尾

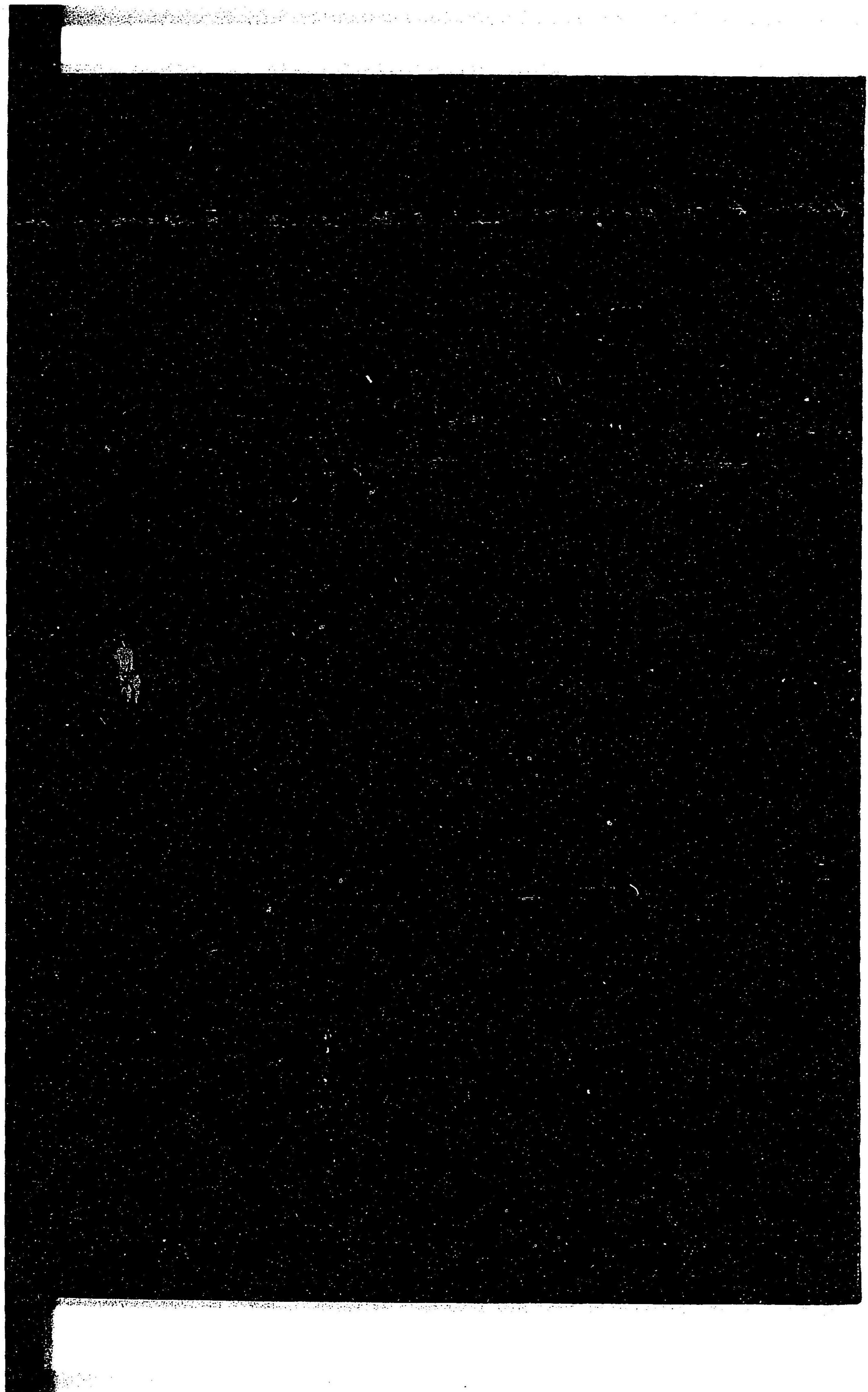
一一一

45J 69

Faint, illegible text, possibly bleed-through from the reverse side of the page.







283

3

048780-001-3

283-3

第三高等学校一覽

明治19—大正元年

第三高等学校

M20-T1

BEJ-0351



