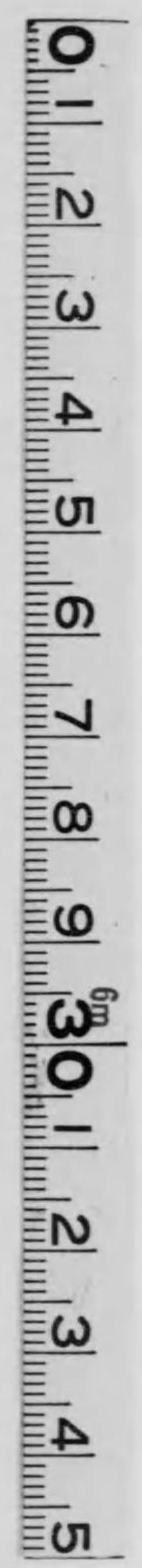


11
3
204

符合泉志

二編



始



符合泉志二編凡例

一淳化元宝初編ニ細縁ヲ著セリ此編ニハ才ナシ手ニシテ
中縁ナルヲ圖ス

同濶縁初編ニ大字ヲ著セリ此編ニハ才ナシ手ニシテ

小字ナルヲ圖ス

一至道元宝中縁昂元ヲ圖ス又細縁昂元アリ珍品ナレハ
三編ニ出ス

一同龜宝大様ヲ圖ス又小様ナルアリ共ニ行書ナルハ
未見

一天聖元宝昂宝初編ニハ大様ヲ著セリ此編ニハ中様



大正
5. 10. 26
内交

ヲ圖スシゲキニヨリテ小様アレトモハブキツ又一種
小様背細縁ヲ圖ス

一皇宋通宝隸宝初編ニハ廣穿ヲ著セリ此編ニハ狭
穿ニシテ真書昂通ナルヲ圖ス

一同小通四出初編ニハ昂宝ヲ著セリ此編ニハ降宝ニシ
テ篆書ノ宝寄郭ナルヲ圖ス

一治平元宝細縁ハ圖セルゴトク種類甚多シ

一熙寧元宝大字此編ニハ細縁ニシテ真書昂元ヲ圖ス

一元豐通宝初編ニハ中字ナルヲ著セリ此編ニハ小字ナ
ルヲ圖スオサ／＼得ガタキ品ナリ又大字ナルアリ珎

品ナルユエ二三編ニ出ス

一同狭穿廣郭此編ニ九對ヲ圖ス猶種類多クレドシ
ゲキニヨリテハブキツ

一同大字肥元廣穿ニ對ト背月文等トハ珎品ナルユエ二三
編ニ出ス

一同大頭通ノ宝字仰点ハ別種ニシテ類品未見

一同横点宝昂元三對ヲ圖ス篆書ナルハナホ數品
アレドモシゲキニヨリテハブキツ

一同緩点宝昂斜元ト昂仰元トハオナジ真書ニシテ
初心ノ輩ハ見ワケガタカルベシ進通退通ヲ以テコ、

口ウベシ

一紹聖元宝長宝初編ニハ仰元ヲ著セリ此編ニハ俯元ヲ
圖ス又中俯元ナルアリ

一元符通宝仰元ノ篆書ト左元ノ篆書トハ同品ノ如ク
ニシテ初心ノ輩見分ケガタカルベシ仰元ノ篆書ハ符
ノ字ノニシベン内郭ヘ及リ出シタルヲ以テ知ベシ

一聖宋元宝中穿大字ヲ圖ス真書ナルハ未見又狭穿
大字ノ對アリ三編ニ出ス

一政和通宝面四出此編ニ對ヲ圖ス猶アリトイヘドモ
シゲキニヨリテハブキツ

宋朝符合錢二編

初編ニモレタル對錢又手替錢
ヲ圖ス珍品ハ三編ニ出ス十等
ノ位附ハ初編ノ位ト同事ナリ

淳化元宝

中緣



小濶
寶緣



細緣手

濶緣



背細郭



小樣



接郭



同上小樣



至道元寶
中緣
昂元



濶緣
昂元



龜寶
小樣五五



天聖元寶
昂室
中樣



昂室
背細郭



薄肉



美制



縮字



明道元宝
大狹穿



異書



景祐元寶
陰郭
降元



同上
小字



細郭
直穿



濶緣
小樣



異書



皇宋通寶
細緣
狹皇



背濶緣
昂穿



四出
降穿



隸通寶



隸穿
狹穿



通離郭



小隸
通寶



隸通寶
斜穿



隸書



縮字



木宋



連輪郭



大宋



斜縮字



小字



大貝室



嘉祐元寶

狹穿



肥郭



接郭



廣穿



四出



美制



左元



潤字



濶祐
八



濶祐緣
二



仰嘉
九



濶同緣上
三



治平元寶
大字
一



大平字
五



內斜平
四



直平字
五



背反郭
七



小字
三



細緣
七



平緣
六



同進上
四



同進上
六



同俯上
六



同俯上
二



同昂上
八



同昂上
八



同降上
四



同降上
二



同仰上
九



同仰上
九



降平
四



昂治
七



昂治
六



符合集誌

治平通寶 小通



同治 進



厚肉 昂寶



熙寧元寶 細緣 大字



離元



背四出 室連輪



小樣



決文 斜室



同昂 室上



同右 元上



同左 元上



同右 元上 仰



離足



同肥 郭上



濶字



濶字
楷元



縮字



元豐通寶
四出
小字



廣郭
肥元



兀字
昂元



背濶緣
廣穿



狹穿
背廣濶郭



同上
降寶



正郭
濶緣



廣郭
降元



正郭
右元



同上
仰元



無背
小異



同上
廣穿



同上
昂寶



符分

二編

七

仰同
寶上



俯同
寶上



俯寶
豐連輪



廣穿
降豐



進仰
通寶



進俯
通寶



含圓
郭



同
退通



狹豐
昂通



同
長通



濶緣
背異



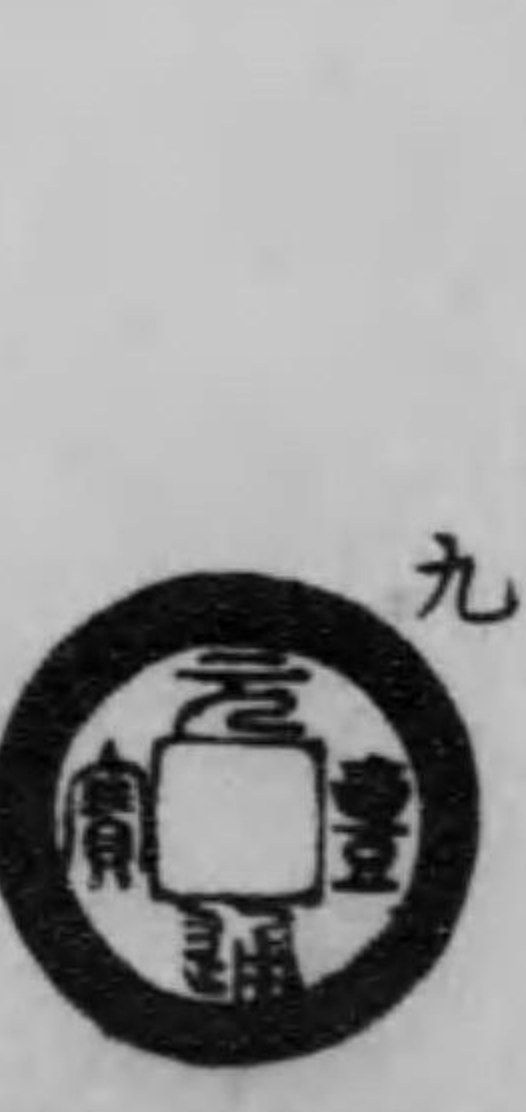
濶緣
異字



同
降通



濶緣
圓冠



同
中字



長豐
接郭



肥元之部



俯元



進俯通元



退俯通豐



大同上樣



大頭通之部
正樣元



正樣元



俯元



俯左元



退通



進仰通元



背潤綠



仰室



同右元上



同斜上豐



俯斜元豐



右元
降宝



同上
俯宝



接郭



昂豐



降豐



同上
長宝



昂元
直豐



同上
進通



仰元



瘦郭



昂豐
進通



仰点



同上
背陰起



昂元
降宝



横点宝之部

符合集志

二編

一

昂元
斜豐



直元



豐連輪



昂元
小字



同上
進通



正樣
俯元



俯元
進通



斜豐



俯元



降豐寶



同上
左元



同上
退通



同上
左元



同上
退通



降元



緩点宝之部

符

仰元



仰元
降豐



昂斜元



小字



小字
昂通



元祐通寶
大樣
昂寶



降祐
小異



廣穿
小異



降寶



昂直元



昂仰元



小字
斜豐



小字
昂豐



右元
昂祐



祐寄郭



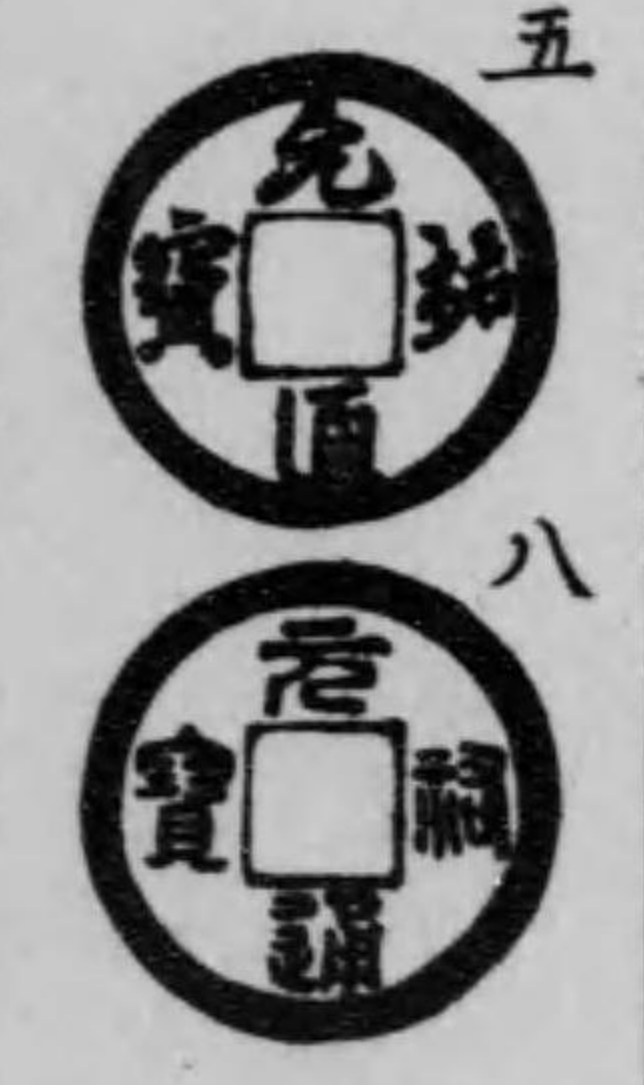
細郭
肥字



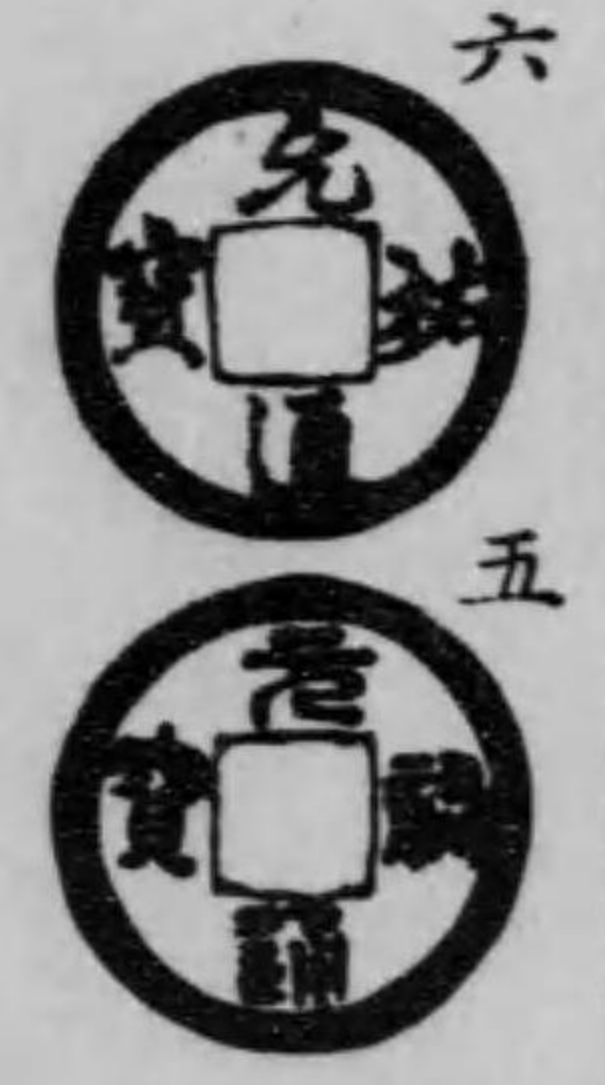
星無背
大字



正郭
仰宝



左元
仰宝



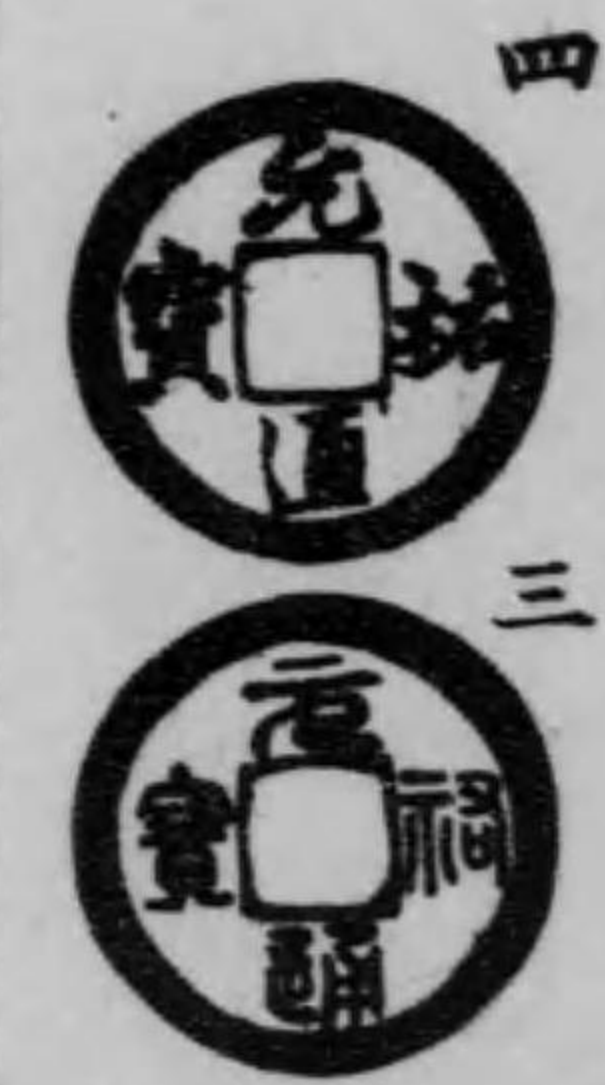
俯元



細郭
廣穿



濶字



狹穿
直宝



寄郭
寶



草元



同上
仰肥宝



俯通



昂祐



同上
右元



縮字



容弱
長宝



紹聖元寶
長元



肥字
聖寄郭



四出
背濶緣



元符通寶
大樣
仰元



同上
左通



仰元
小樣



聖宋元寶
正字
濶緣



隔輪
連元



同上
小字



大足寶
小異



肥字
寶寄郭



陰郭
昂寶



同上
左元



左通
降室



連輪
濶緣



廣穿
昂寶



小字
昂聖



小字
左聖



同上
宋寄郭



美制
聖結



宋結



陸起文
寄郭



細字
寄郭



長尾
細緣



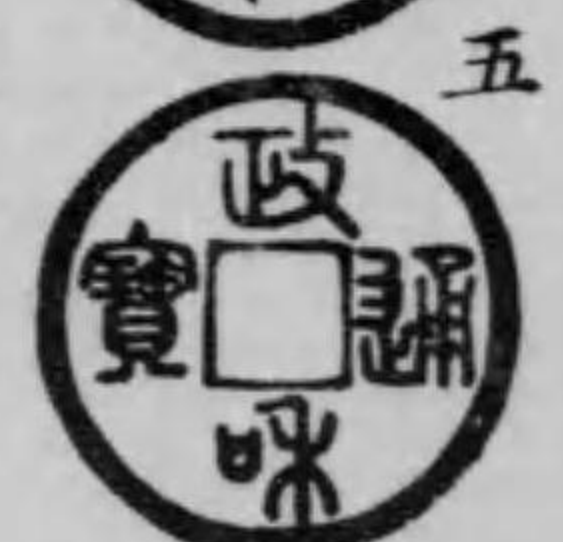
含圓郭
降寶



濶緣
瘦字



政和通寶
美制
大樣



廣穿
大字



美制
穿



織字



寄郭
厚肉



正足
小異



細郭
大樣



陰郭
降通



面出
昂室



同上
小異



曲冠
潤和



背出
中和



潤緣



狹穿
小和



狹穿
大字



柳葉
潤政



楷書
中未



同上
狹穿



同 上
大 字



同 上
接 郭



同 上
放 政



宣和通寶
美 制
大 樣



寄 郭
大 字



細 郭
濶 和



厚 肉
離 室



降 和



中 未



平 濶
閣 緣



同 上
細 緣



俯 宣
小 樣



短 室
中 未



短 室
縮 宣



厚 肉
大 樣



11
3
204

宣和通寶

濶緣
縮字



楷宣
廣和



同上
狹穿



建炎通寶



無背

短室
小樣



同上
小和



同上
濶緣



終

