

山西文水縣鄉土志

三冊



序

光緒丁未承乏本縣兩等學堂翁劉兩大令先後屬編鄉土志倉猝脫稿申送司部迄今未奉審定而村塾索觀者時有所聞展轉傳寫訛謬滋多宣統紀元移硯并垣暇日取舊稿覆加釐正暫付排印省鈔胥也竊維鄉土志本初等小學課本不難於雅而難於俗是編之輯僅備塾師之講授實未可責兒童之記誦祇以紀述鄉土具本志乘非同臆造不妨過而存之若云雅俗共賞自有審定之本在是編特草創云爾排印成因記其緣起如此

宣統元年歲在己酉十一月成連增識於并垣寓舍





例言

一本編謹遵原頒例目暨 奏定學堂章程分歷史地理格致三大類  
一歷史地理二類均取材縣志

一本境建置始末依縣志舊例名爲沿革

一原頒例目政績分興利去害聽訟三類今止以年月先後爲次因縣志原略  
無從分析

一本境事蹟見於正史者甚寡亦從未出有叛黨 國初姜瓖一役縣志又未  
詳載故闕兵事錄

一耆舊依原例分事業學問二類細目則未能盡合

一地理除山水道路外其方向界址及分區之法統名爲疆域暗分方里縣城  
坊都村庄市鎮五子目

一格致類中均依新出動植物學分科然按之本境物產殊多挂漏因格致書  
文水縣鄉土志 例言 二

所未載者非可倉猝試驗故暫付闕如其動植物名間有無正字者則注土  
音以別之

一原頒例目動物在植物前查 奏定中學堂學科首植物次動物爰移植物  
居前

一本境鑛產甚微故止列一課附動物後

一本境僻處偏隅製造與商均無可言故二門暫闕

一初等小學課程歷史地理格致三類每星期各一點鐘前二年均授鄉土志  
二類多寡實未能畫一今並盤均算釐爲二百四十課漸行兩年程度



文水縣鄉土志目錄

歷史類

沿革 政績 耆舊 人類 戶口 氏族 宗教 實業

地理類

疆域 山水 道路

格致類

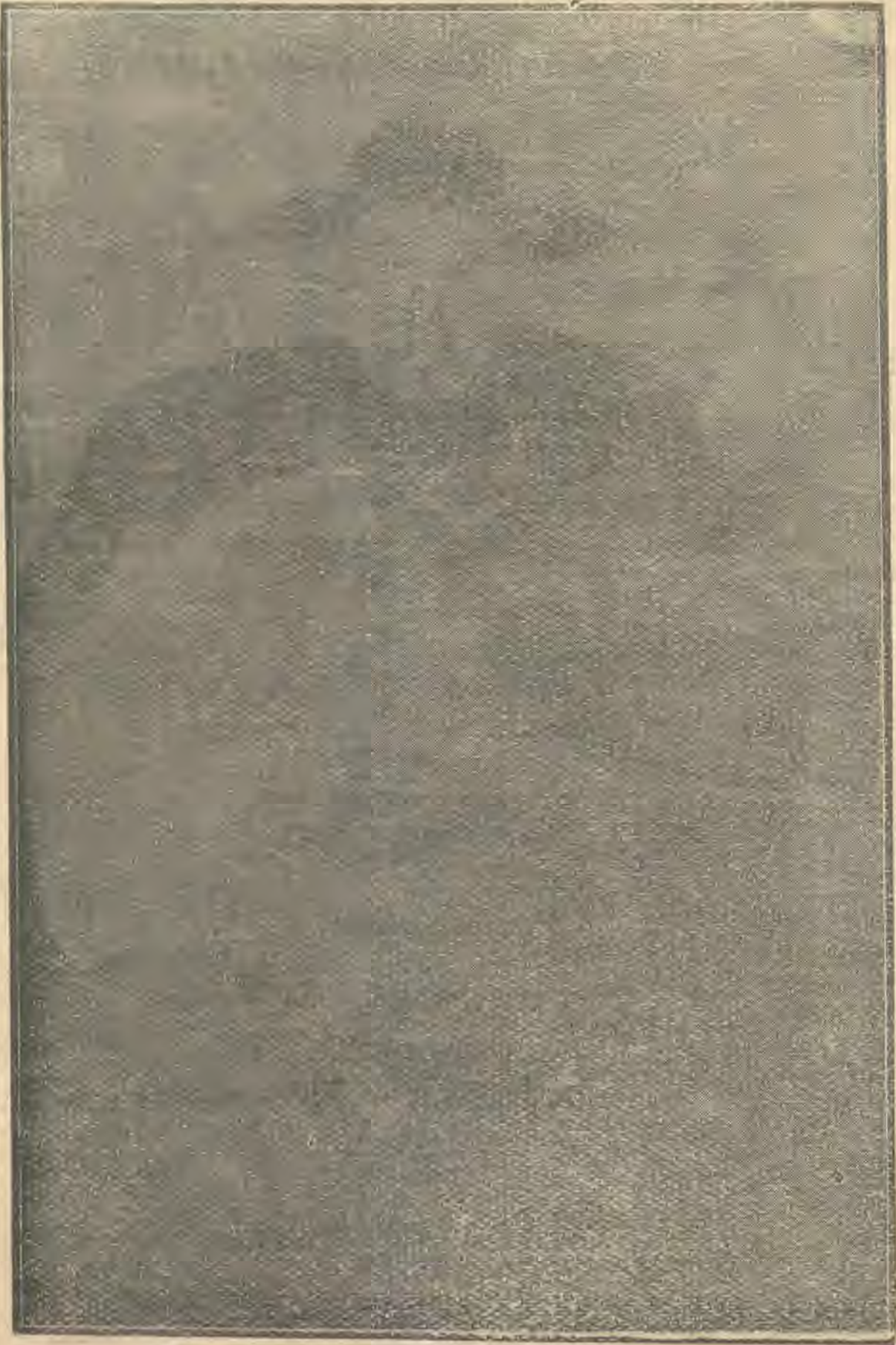
植物 動物 礦物

文水縣鄉土志 目錄

一



明山東按察使郭廷冕





明 順 天 府 尹 田 疇





明工部虞衡司主事鄭之僑



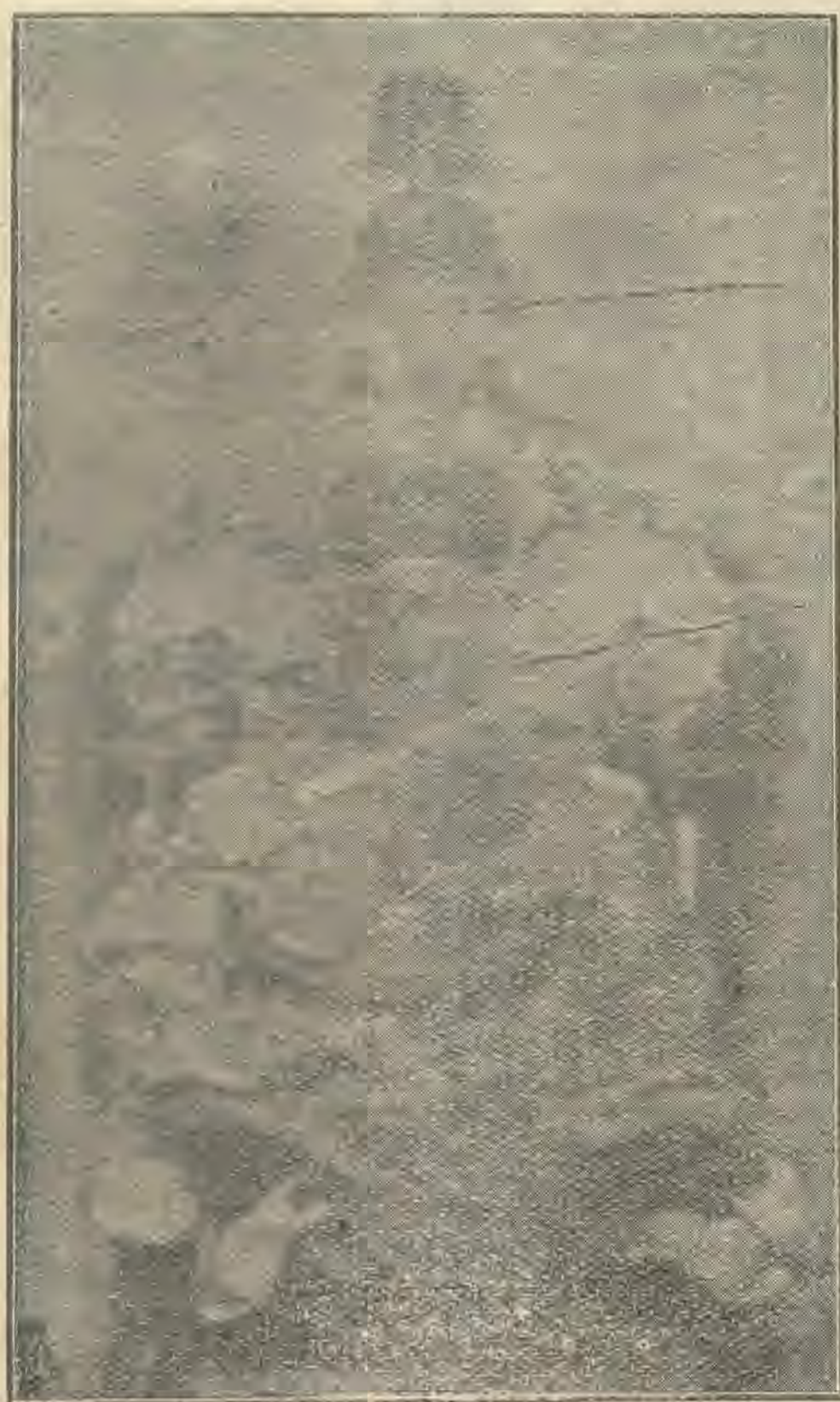


周宗鄭撫巡津天明





國朝湖廣總督胡全才





國朝戶部郎中湖廣提學道鄭崑璧



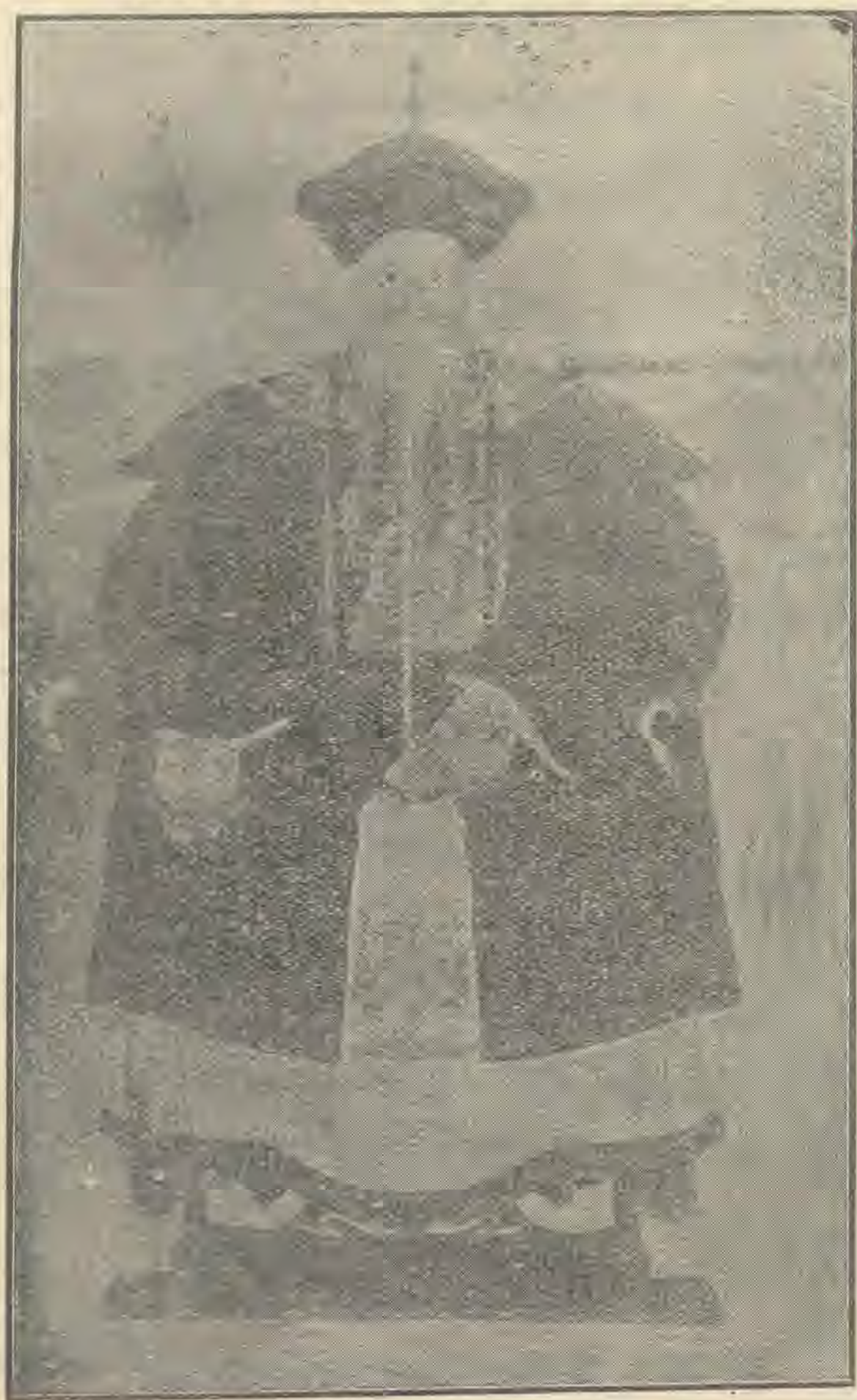


國朝山東運河兵備道鄭時慶



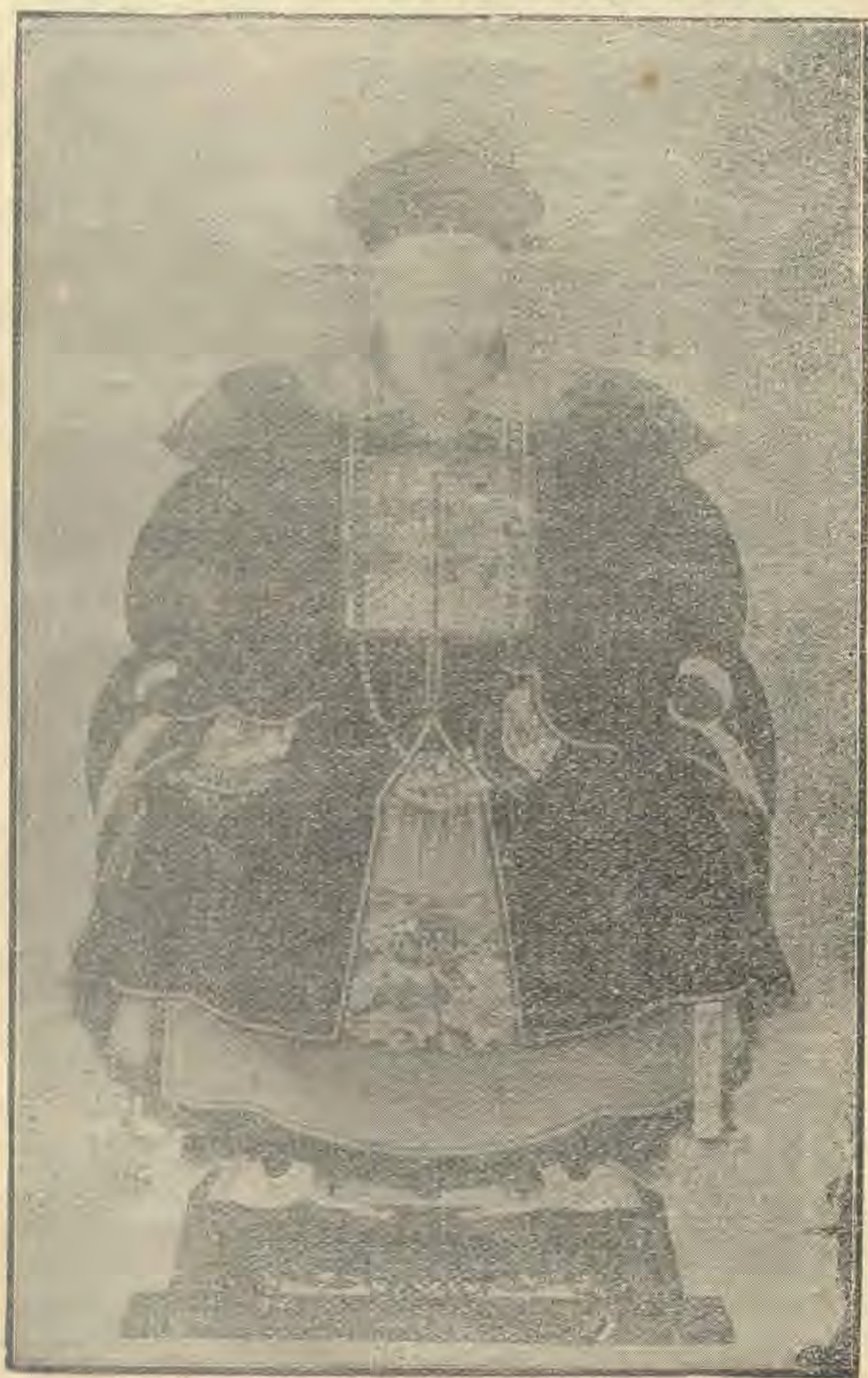


震元成督提肅甘朝國





舟汝成司察按北湖朝國





恆履成府知府州徽徽安朝國





國朝廣西左州知州錫瑜





文水縣鄉土志卷一

歷史類

沿革

第一課

北魏眞君九年徙壽陽民戶於大陵縣南十三里始置今縣名受陽隋文帝開皇十年改名文水縣

唐虞以來屬冀州并翼既分蓋屬并州

春秋爲晉國祁氏之田魯昭公二十八年晉滅祁爲平陵大夫邑周安王二十六年三家分晉其地屬趙名大陵蓋兼今交城縣南境

秦始皇十九年滅趙爲大陵縣屬太原郡

漢時大陵仍舊本境南別置平陶縣蓋兼今平遙縣西北境汾陽縣東北境均屬太原郡

文水縣鄉土志

卷一

一

新莽篡漢改大陵爲大寧平陶爲多穰東漢復舊

晉屬太原國

後魏省大陵移平陶於今平遙縣置受陽縣屬太原郡  
隋改今名如魏屬

唐武德二年改隸汾州六年屬并州七年又隸汾州貞觀元年復舊天授元年改縣曰武興神龍元年復故名

宋元符間避水患遷城於章多里卽今縣治

金元仍舊屬太原路

明屬太原府

本朝因之





