

NEW ORLEANS RAILWAYS COMPANY

Electricité
Pour Force Motrice
et Eclairage.

Fait Fonctionner un Réseau Complet de
RAMWAYS.

Gas
Pour Cuisiner,
Chauffage et
Eclairage.

PLANTING LINE DE FORCE MOTRICE GÉNÉRALE

Depuis l'ouverture de la New Orleans Railway Company, le service de force motrice a été amélioré par l'installation de nouvelles machines hydrauliques et électriques. Ces machines sont installées dans les stations de la ligne de la Nouvelle-Orléans à la Nouvelle-Orléans, et elles fournissent la force motrice pour les trains et les tramways. Les machines hydrauliques sont installées dans les stations de la ligne de la Nouvelle-Orléans à la Nouvelle-Orléans, et elles fournissent la force motrice pour les trains et les tramways. Les machines électriques sont installées dans les stations de la ligne de la Nouvelle-Orléans à la Nouvelle-Orléans, et elles fournissent la force motrice pour les trains et les tramways.

LES MACHINES HYDRAULIQUES DE LA LIGNE DE LA NOUVELLE-ORLÉANS À LA NOUVELLE-ORLÉANS

Les machines hydrauliques sont installées dans les stations de la ligne de la Nouvelle-Orléans à la Nouvelle-Orléans, et elles fournissent la force motrice pour les trains et les tramways. Les machines électriques sont installées dans les stations de la ligne de la Nouvelle-Orléans à la Nouvelle-Orléans, et elles fournissent la force motrice pour les trains et les tramways.

LES MACHINES ÉLECTRIQUES DE LA LIGNE DE LA NOUVELLE-ORLÉANS À LA NOUVELLE-ORLÉANS

Les machines électriques sont installées dans les stations de la ligne de la Nouvelle-Orléans à la Nouvelle-Orléans, et elles fournissent la force motrice pour les trains et les tramways. Les machines hydrauliques sont installées dans les stations de la ligne de la Nouvelle-Orléans à la Nouvelle-Orléans, et elles fournissent la force motrice pour les trains et les tramways.

LES MACHINES À VAPEUR DE LA LIGNE DE LA NOUVELLE-ORLÉANS À LA NOUVELLE-ORLÉANS

Les machines à vapeur sont installées dans les stations de la ligne de la Nouvelle-Orléans à la Nouvelle-Orléans, et elles fournissent la force motrice pour les trains et les tramways. Les machines hydrauliques sont installées dans les stations de la ligne de la Nouvelle-Orléans à la Nouvelle-Orléans, et elles fournissent la force motrice pour les trains et les tramways.

LES MACHINES À GAZ DE LA LIGNE DE LA NOUVELLE-ORLÉANS À LA NOUVELLE-ORLÉANS

Les machines à gaz sont installées dans les stations de la ligne de la Nouvelle-Orléans à la Nouvelle-Orléans, et elles fournissent la force motrice pour les trains et les tramways. Les machines hydrauliques sont installées dans les stations de la ligne de la Nouvelle-Orléans à la Nouvelle-Orléans, et elles fournissent la force motrice pour les trains et les tramways.

LES MACHINES À ÉLECTRICITÉ DE LA LIGNE DE LA NOUVELLE-ORLÉANS À LA NOUVELLE-ORLÉANS

Les machines à électricité sont installées dans les stations de la ligne de la Nouvelle-Orléans à la Nouvelle-Orléans, et elles fournissent la force motrice pour les trains et les tramways. Les machines hydrauliques sont installées dans les stations de la ligne de la Nouvelle-Orléans à la Nouvelle-Orléans, et elles fournissent la force motrice pour les trains et les tramways.

LES MACHINES À VAPEUR DE LA LIGNE DE LA NOUVELLE-ORLÉANS À LA NOUVELLE-ORLÉANS

Les machines à vapeur sont installées dans les stations de la ligne de la Nouvelle-Orléans à la Nouvelle-Orléans, et elles fournissent la force motrice pour les trains et les tramways. Les machines hydrauliques sont installées dans les stations de la ligne de la Nouvelle-Orléans à la Nouvelle-Orléans, et elles fournissent la force motrice pour les trains et les tramways.

LES MACHINES À GAZ DE LA LIGNE DE LA NOUVELLE-ORLÉANS À LA NOUVELLE-ORLÉANS

Les machines à gaz sont installées dans les stations de la ligne de la Nouvelle-Orléans à la Nouvelle-Orléans, et elles fournissent la force motrice pour les trains et les tramways. Les machines hydrauliques sont installées dans les stations de la ligne de la Nouvelle-Orléans à la Nouvelle-Orléans, et elles fournissent la force motrice pour les trains et les tramways.

LES MACHINES À ÉLECTRICITÉ DE LA LIGNE DE LA NOUVELLE-ORLÉANS À LA NOUVELLE-ORLÉANS

Les machines à électricité sont installées dans les stations de la ligne de la Nouvelle-Orléans à la Nouvelle-Orléans, et elles fournissent la force motrice pour les trains et les tramways. Les machines hydrauliques sont installées dans les stations de la ligne de la Nouvelle-Orléans à la Nouvelle-Orléans, et elles fournissent la force motrice pour les trains et les tramways.

LES MACHINES À VAPEUR DE LA LIGNE DE LA NOUVELLE-ORLÉANS À LA NOUVELLE-ORLÉANS

Les machines à vapeur sont installées dans les stations de la ligne de la Nouvelle-Orléans à la Nouvelle-Orléans, et elles fournissent la force motrice pour les trains et les tramways. Les machines hydrauliques sont installées dans les stations de la ligne de la Nouvelle-Orléans à la Nouvelle-Orléans, et elles fournissent la force motrice pour les trains et les tramways.

LES MACHINES À GAZ DE LA LIGNE DE LA NOUVELLE-ORLÉANS À LA NOUVELLE-ORLÉANS

Les machines à gaz sont installées dans les stations de la ligne de la Nouvelle-Orléans à la Nouvelle-Orléans, et elles fournissent la force motrice pour les trains et les tramways. Les machines hydrauliques sont installées dans les stations de la ligne de la Nouvelle-Orléans à la Nouvelle-Orléans, et elles fournissent la force motrice pour les trains et les tramways.

LES MACHINES À ÉLECTRICITÉ DE LA LIGNE DE LA NOUVELLE-ORLÉANS À LA NOUVELLE-ORLÉANS

Les machines à électricité sont installées dans les stations de la ligne de la Nouvelle-Orléans à la Nouvelle-Orléans, et elles fournissent la force motrice pour les trains et les tramways. Les machines hydrauliques sont installées dans les stations de la ligne de la Nouvelle-Orléans à la Nouvelle-Orléans, et elles fournissent la force motrice pour les trains et les tramways.

L'ÉQUIPEMENT DE LA LIGNE DE LA NOUVELLE-ORLÉANS À LA NOUVELLE-ORLÉANS

Les stations actuelles ont été améliorées par l'installation de nouvelles machines hydrauliques et électriques. Ces machines sont installées dans les stations de la ligne de la Nouvelle-Orléans à la Nouvelle-Orléans, et elles fournissent la force motrice pour les trains et les tramways. Les machines hydrauliques sont installées dans les stations de la ligne de la Nouvelle-Orléans à la Nouvelle-Orléans, et elles fournissent la force motrice pour les trains et les tramways. Les machines électriques sont installées dans les stations de la ligne de la Nouvelle-Orléans à la Nouvelle-Orléans, et elles fournissent la force motrice pour les trains et les tramways.

LES MACHINES HYDRAULIQUES DE LA LIGNE DE LA NOUVELLE-ORLÉANS À LA NOUVELLE-ORLÉANS

Les machines hydrauliques sont installées dans les stations de la ligne de la Nouvelle-Orléans à la Nouvelle-Orléans, et elles fournissent la force motrice pour les trains et les tramways. Les machines électriques sont installées dans les stations de la ligne de la Nouvelle-Orléans à la Nouvelle-Orléans, et elles fournissent la force motrice pour les trains et les tramways.

LES MACHINES ÉLECTRIQUES DE LA LIGNE DE LA NOUVELLE-ORLÉANS À LA NOUVELLE-ORLÉANS

Les machines électriques sont installées dans les stations de la ligne de la Nouvelle-Orléans à la Nouvelle-Orléans, et elles fournissent la force motrice pour les trains et les tramways. Les machines hydrauliques sont installées dans les stations de la ligne de la Nouvelle-Orléans à la Nouvelle-Orléans, et elles fournissent la force motrice pour les trains et les tramways.

LES MACHINES À VAPEUR DE LA LIGNE DE LA NOUVELLE-ORLÉANS À LA NOUVELLE-ORLÉANS

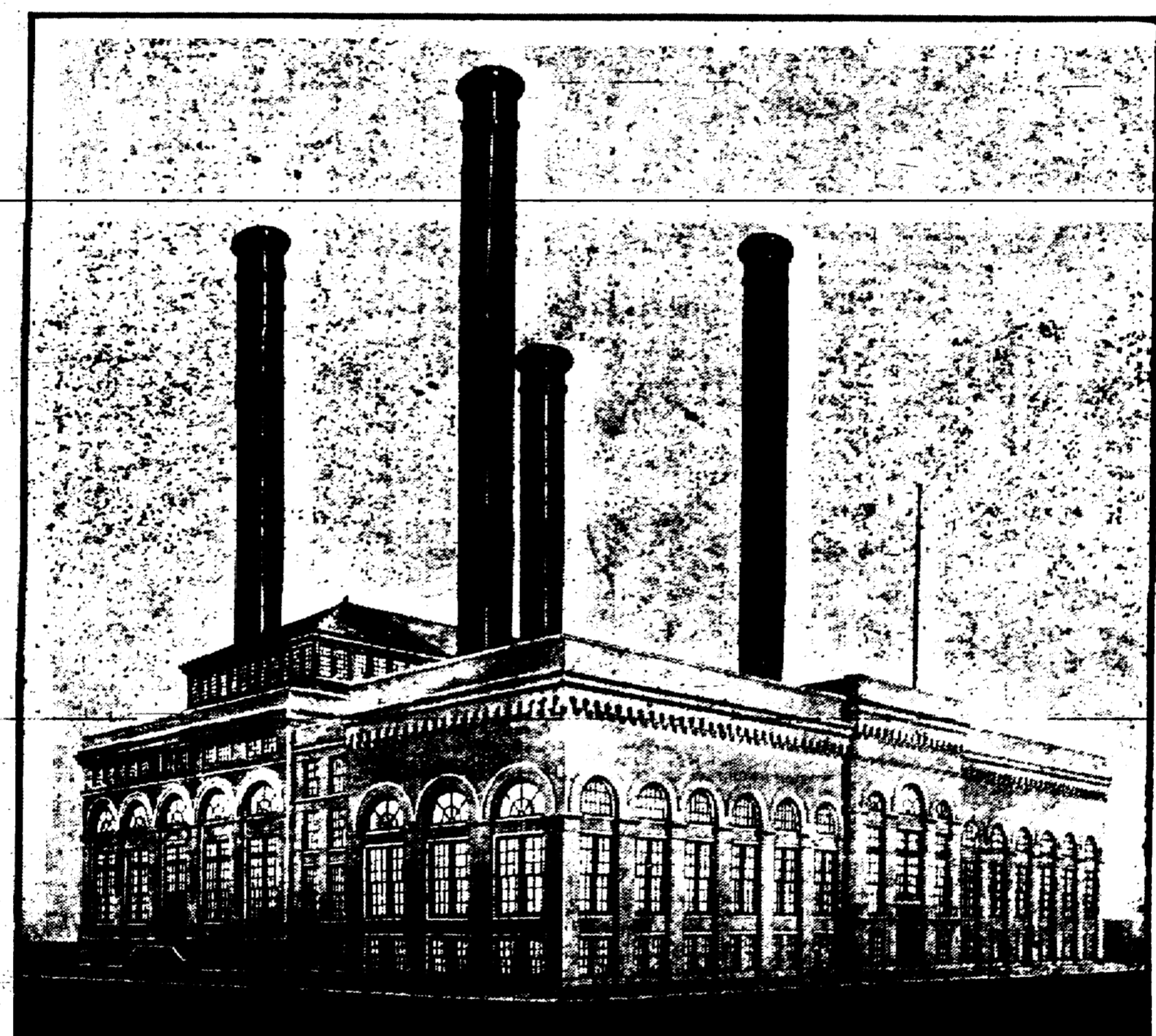
Les machines à vapeur sont installées dans les stations de la ligne de la Nouvelle-Orléans à la Nouvelle-Orléans, et elles fournissent la force motrice pour les trains et les tramways. Les machines hydrauliques sont installées dans les stations de la ligne de la Nouvelle-Orléans à la Nouvelle-Orléans, et elles fournissent la force motrice pour les trains et les tramways.

LES MACHINES À GAZ DE LA LIGNE DE LA NOUVELLE-ORLÉANS À LA NOUVELLE-ORLÉANS

Les machines à gaz sont installées dans les stations de la ligne de la Nouvelle-Orléans à la Nouvelle-Orléans, et elles fournissent la force motrice pour les trains et les tramways. Les machines hydrauliques sont installées dans les stations de la ligne de la Nouvelle-Orléans à la Nouvelle-Orléans, et elles fournissent la force motrice pour les trains et les tramways.

LES MACHINES À ÉLECTRICITÉ DE LA LIGNE DE LA NOUVELLE-ORLÉANS À LA NOUVELLE-ORLÉANS

Les machines à électricité sont installées dans les stations de la ligne de la Nouvelle-Orléans à la Nouvelle-Orléans, et elles fournissent la force motrice pour les trains et les tramways. Les machines hydrauliques sont installées dans les stations de la ligne de la Nouvelle-Orléans à la Nouvelle-Orléans, et elles fournissent la force motrice pour les trains et les tramways.



Département Electrique.

N. O. & C. R. R. L. & P. CO.

Force Motrice A de Grandes Réductions de Prix.

C'est la forme la plus convenable que l'on connaisse pour tout travail mécanique. Pas de poussières; pas d'odeur; pas de fumée; pas de danger; pas de peine.

Eclairage De Toute Puissance de Chandelle.

Propre. Commode. Un Ornement. Peut s'Adapter.

Vous n'avez qu'à pousser le bouton. Vous ne payez que ce que vous avez consommé. Avis d'expert donné sans frais.

J. C. HUNTER. J. M. MITSON
BUREAU: 317 RUE BARONNE.
Phone: 179, 3301, 3303, 3953, 3955, 3954.

Département des Tramways.

CARS CONDUIANT PARTOUT.

Vingt-sept lignes de cars urbains s'étendant à tous les points intéressants de la ville.

La Compagnie dirige le WEST END, le grand lieu de plaisance d'été, sur le Lac Pontchartrain.

Les trains électriques partent du coin des rues Canal et Baronne.

Notre Guide de Touriste Gratis.

est abondamment de qu'il faut à un étranger; on peut le demander aux Hôtels et au "Starter", au coin des rues Canal et Bourbon, ou toutes les Informations concernant les points intéressants, le parcours des trains, des lignes et les horaires seront données avec plaisir.

De beaux Chars Spéciaux peuvent être engagés pour Tourées, Pique-Niques, Etc.
Employés Polits et Efficaces.

H. J. DRESSER.
BUREAU: 317 RUE BARONNE.
Phone: 175, 3301, 3303, 3953, 3955, 3954.

Département du Gaz.

15,000 FOURNEAUX A GAZ.

2,500 CALORIFERES AU GAZ.

2,000 "Heaters" Chauffant l'Eau Instantanément.

4,500 Appareils Divers.

Maintenant en usage dans la Ville. Arguments utiles pour la

CUISINE, LE CHAUFFAGE ET L'ECLAIRAGE. . . .

NEW ORLEANS LIGHTING COMPANY.
THOS. D. MILLER, Gérant.
BUREAU: COIN DES RUES BARONNE ET COMMUNE.
Phone: 3035, 3036, 3039.

Officiers: E. C. FOSTER, J. W. CASTLES, BUREAU GENERAL:
Général: JOS. H. De GRANGE, 317 RUE BARONNE.