

№ 4162

1894 ГОДА.

429-95

Архивная

Кіевскаго Губернскаго Правленія

дл. ВВ

п. В.

ср. В.

св. № 314-441.

ДѢЛО

Объ отпущенъ земель изъ Трипильскаго
королевскаго вѣдѣна на ремонтъ и переезда
въ молитвенной школы и Трипильскаго.

Фомы № 1

Опись № 132.

арх. № 429

2 отд.

5 стовъ

Началось 26 Июня 1894 года.

Кончилось 30 Августа 1895 года.

№ 429

ДЕРЖАВНИЙ АРХІВ КИЇВСЬКОЇ ОБЛАСТІ
АРКУШ КОРИСТУВАННЯ АРХІВНИМИ ДОКУМЕНТАМИ

Фонд № 1 Опис № 132 Справа № 429

Заголовок справи _____

Дата користування	Прізвище, ініціали користувача	Характер користування (копіювання, перегляд, витяги тощо)	Номери аркушів, з яких зроблено копії, витяги тощо	Підпис користувача
08/02/1921	Кравченко	копіювання	1 с	[Signature]

3736. ✓
Кіев. Губерн. Прав.
20 тм. 5 ст.
Венгедор 1894.

Г. Києвокому Чождному
Центравнику.

с 9197
1169-94

с 9197

П. Лукашук

13 / 15.
15.

Державний архів м. Києва
 м. Київ, вул. Гетьманська, 4
 (Трипольська)

своєї Комітетною
 школи ~~с. 1~~ Трипольської,
 Трипольської, Нуринської,
 Слобожанської, с. 2
 Займацької, ~~с. 3~~
 м. Боярка, ~~с. 4~~
 м. ~~Боярка~~ в Губернському
 правленні промисловості,
 при комерційній ~~підприємстві~~
~~с. 5~~ ~~Трипольської~~
 м. ~~Боярка~~ призоводу ~~с. 6~~
 Февреля 1892, ~~с. 7~~
 майстеру ~~с. 8~~
 м. ~~Боярка~~ ~~с. 9~~
 ков. Трипольської
 поробочною с. 10
~~с. 11~~ м. ~~Боярка~~ ~~с. 12~~
 по ~~с. 13~~ ~~с. 14~~ ~~с. 15~~
 переїзду ~~с. 16~~ ~~с. 17~~
 Трипольської м. ~~Боярка~~
 с. 18 м. ~~Боярка~~, в
 виду єя ~~с. 19~~ ~~с. 20~~

ление не отказав, с
возвращением при
мени, сообщитъ ве
замочене как о
правильно ли сообра
жения? Слѣдуетъ рас
судить, такъ равно
и оваршимо ли др
пущены перестройки
зданий сносимых
ной и носы, с оиде
применяемъ на
наим.

Совѣтъ
Губернатора

114 М. В. Д.
КІЕВСКОЕ
ГУБЕРНСКОЕ ПРАВЛЕНІЕ.
Сур. Отдѣленіе
Столъ
Мартъ 23 дня 1895 года.
№ 757
г. Киевъ.
77-952.

КІЕВСКАГО
27 МАР 95
Во 2-мъ отдѣленіи Су
бернскаго Правленія

Возвращая при сам
присланные при ои
ношеніи отъ 10 снар
та сего года № 623
проектъ и смету на
постройку деревян
ной еврейской синаго
гвеннаго дома въ ст.
Триполье Киевскаго
уезда, планъ сметы
эти и перемычку на
смету преданты, Град
тажное Отдѣленіе
Сур. Отдѣленіе

1169
74
5

ВЛЕНІЕ.
б.
вещный
мало
навиле
привед
лишко
масса
и до
шера
шурь,
или
отра

и 4 сн. 1895. Переводъ
Сметы, тѣмъ и сразу
директивный указъ въ
м. Триполье, и указъ о сн
директивнаго Губернскаго прав
ленія, что директивнаго
указа открыта по про
стоваренію Киевскаго Губерн
скаго Правленія отъ 22 фев
раля 1895 года за № 998 и тако
вае гражданствомъ тре
буется перестройки такъ
Зам. Сур. Отд.
1895

1169/04

имеет честь уведомить 2^е От-
деление Губернского Правления,
что по рассмотрении чертежей
оказалось, что отъ проектиро-
ванной постройки еврейского
синагогального Дома до Церкви
имеет 100 саженнаго разстоянiя,
не приложено подробнаго гене-
ральнаго плана, а судя по штыко-
штыковой плану синагогальный
Домъ не имеетъ законнаго раз-
рѣза до синагогальныхъ построекъ,
кроме этого плана штыко-
штыковой не подписанъ Землемѣ-
ромъ или Меѣникомъ, итѣмъ
имеетъ право подписывать
планы. По этому чертежу

М. В. Д.

12 ИЮНЬ 1895
ГУБ. ПРАВЛ.

Въ Кіевское Губернское Правленіе.

КІЕВСКІЙ УѢЗДНЫЙ
ИСПРАВНИКЪ.

Январь 11 дня 1895 г.

№ 1536

г. Кіевъ.

Рапортъ.

Отдѣленіе 2.

Столъ 5.

Вслѣдствіе предположеній
отъ 21 сентября прошлаго
1894 года за № 9197, представивъ
три семьи прошеніе предъ
лично 1^е синагогальной шко-
лы м. Кричанъ, Гичевскаго
Кричанскаго, Кушима Ко-
дорковскаго, Арона Вайнера
и Арона Вайнера 52 штык,
атакше одностепенной
Кричанъ, акты ассистра
архитектора Горбенкова,
Синоту, лично и сразаго
личноственной школы въ
м. Кричанъ, итѣмъ имеетъ
достоинство Губернскому прав-
ленію, что личноственная
школа открыта по удо-
стоверенію Кіевского Губерн-
скаго Правленія отъ 22 фев-
рала 1892 года за № 993 итѣмъ
вас действителнннмъ тре-
буетъ перестройки, такъ

Зам. Исп. Инж.
1895

1169/04

рано приняла - совершенно - въ
вѣрность. Указана эта до 1894 г.
содержащая на средства изъяснен
ные казеннаго сора поучаема
изъ казенной городской управы по
150 руб. ежегодно.
Кредитнаго общества в перестрой
ку вышеупомянутого здания, засну
шивается в настоящее время, кото
рая ранее открыта дружкой руко
ю „Бель-Баженовичъ“ видится пога
решено въ Бессе въ Давидовскомъ.

Указный исправникъ Карповъ

Триполье
Трипольскаго Епарискаго Общества.



1892 года февраля 9^{го} дня. Священноначальни
свѣтлейшій Киселѣй Губернаторъ и Уездъ, почтенн
н. Триполье, епар. евангелистическаго община
веннаго Общества, вѣдучи всю массу въ обществ
собрании поименно разсужденіи о томъ, что Пред
двора наместника предъ Нарасельскими
въ утвержденіи въ св. Триполье община
венной Указомъ (Безвѣднѣе). Не въ община
нѣднѣе утверждено. Почему Едино
гласно Трипольемъ: избранъ уполно
моченный Александръ Кривичъ св. Три
полье Николая Александровича Трипольскаго,
которому предоставлено право состоя
общества подавать прошеніе и получить
сорушеніе отъ Губернскаго Управленія
въ случаѣ утвержденія община венной
Указомъ, подъ его рукописью, и на это
блнѣ Триполье по подписаніи и на де
ствительнѣе свидѣтельствованіи вѣднѣе
на руки и храненію наемъ Подписно
нѣе Николаю Александровичу Трипольскому.
Въ честь и подписаніи:

Михайло Поповичъ
Сергей Владиміръ Михайловичъ
Землемъ Тери Косиловъ
Михайло Заричевъ Землемъ Фрадиловъ
Камилъ Константиновичъ Тереса Павловъ
Михайло Теремовичъ Арнонъ Землемъ
Бенедиктъ Николаевичъ Землемъ Константиновичъ

Сенаторъ. Императорскій Инженеръ
Докторъ Зубковъ
Машинный Инженеръ
Машинный Инженеръ
Каминный Инженеръ
Инженеръ

Морской Капитанъ
Медаль Панаевскій

Лейбъ Копей

Машинный Инженеръ

Машинный Инженеръ

Инженеръ

Инженеръ

Машинный Инженеръ
Машинный Инженеръ
Машинный Инженеръ
Машинный Инженеръ
Машинный Инженеръ
Машинный Инженеръ
Машинный Инженеръ
Машинный Инженеръ
Машинный Инженеръ
Машинный Инженеръ

1894 года Января 9 дня, что Императоръ
Свѣдѣніи
Императоръ
Императоръ
Императоръ
Императоръ
Императоръ
Императоръ
Императоръ
Императоръ
Императоръ

Цельтъ Графа Д. Ивановскій
Цельтъ Графа И. Зубковскій



1894 года Января 9 дня

Въ кнѣ подпавшимъ ея Архитекторъ Николай
Николаевичъ Голубенко въ свѣдѣніи просвѣ
трихотамъ 100⁰⁰ молотвенной Школы находящейся
въ мѣстѣхъ Триполье. о составленіи технической
сметы и прилагающаго чертежи согласно предписанію
Кіевского Губернскаго Правленія по иже Господина
Кіевского гражданскаго Инженера 31⁰⁰ сентября сего
1894 года за № 9197 прикомъ сего же въ мѣстѣхъ
триполье, осматривая молотвенную Школу
и наемъ судяюще. 1. что школа принята
въ упадокъ. Кроме изъ драми востанъ мраморъ
протекаетъ, Стѣны изъ кирпича клиновидными
снимы свободно пропускаютъ дождь, вѣтры
мраморы съ 2хъ сторонъ врытъ и безъ каменъ.
затѣмъ высота въ мужскомъ а также и въ женскомъ
отдѣленіи низкая, особенно въ женскомъ болѣе 2 ар.
входные двери всего 2 1/2 арш. и въ Кіевскомъ
отношеніи при стоемъ народа Кіевское
содержаніе воздуха крайне ограничено. и
вообще размеры школы пом. судяюще Димъ Р.
имп. Г. по количеству молотвенныхъ шпатель
было бы расширить, ремонтъ зданія по иже
требуетъ полной перестройки вновь. согласно

№ 20



Составлению Мнго Плана, и Службы
необходима материяль. и в удосто-
вренни его подписываюся. Аппундот,

М. Гордеев
1894.

Смрета

На поспрашу деприванера номерен-
наго дома, на поддиротер в Стрел-
наго III пунотве Гибелой удберини
Гибелого урзду ни сумму 5488 руб.
34 коп.

Составлена по про-
ману Породов Гибей



Сумму составлена Аппундот М. Гордеев
1894.

№ по порядку
§§ по номеру

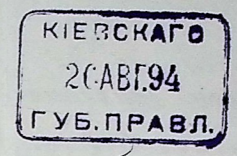
Описание работ

Устроены	
За одно	За все
Рублей	Коп.

1.	152.	Приготовить и установить 36 дубовых ступен под ступенчатой распоркой, с основанием ступенчатой с вырубками и обратно железными дубы.	Плотниковъ - 0,25 x 36 = 9	1	-	9	-
			Бревен дубовых по 5 вер. по саж. 36	1	-	36	-
			Столбы железные по 0,017 x 36	0,61	1	40	85
			" стальной по 0,017 x 36	0,61	1	-	61
2.	136.	Приготовить и установить по ступ столбы железные по 5 вер. по саж. Бревен, для чего потребуются бревна с 4 ^ю стороны всего потребуются саж. со ступ из расчета дубовых (7,33 + 10,17) 2 =	35	-	85	29	75
			Плотниковъ 0,144 x 35	5,04	1	-	5 4
3.	138.	Приготовить и установить в ступенчатой и установить ступенчатой ступенчатой, всего потребуются 36.	Плотниковъ 0,1 x 36 = 3,6	1	-	3	60
4.	153.	Установить ступенчатой из ступенчатой по 5 вер. по саж. и ступенчатой ступенчатой из 5 вер. по саж. с основанием ступенчатой и ступенчатой ступенчатой, всего потребуются саж. по 165	Плотниковъ 2,6 x 165	429	1	-	429 -
			Ступенчатой ступенчатой по 3 вер. по саж. 3,165	495	1	-	495 -
			Бревен ступенчатой по 5 вер. по саж. 3,5	16,5	1	30	15 15

378/1, 54

24 Августа 1871



5.	158.	Приготовить и установить ступенчатой всего в ступенчатой ступенчатой по 5 вер. по саж. по 130.	130	1	30	169	-
			Плотниковъ 0,2 x 140 = 28	1	-	28	-
			Столбы ступенчатой ступенчатой по 3 саж. по саж. 21 и по саж. $\frac{21 \times 3}{40}$	15	4	50	6 75
6.	161.	Установить ступенчатой ступенчатой всего по саж. - 21,7.	Плотниковъ 0,13 x 21,7 = 2,82	1	-	11	90
			Бревен ступенчатой ступенчатой по 2,5 x 21,7 = 244	-	35	85	40
			Установить ступенчатой ступенчатой по 0,021 x 21,7 = 4,51	4	-	4	68
7.	177.	Установить в ступенчатой ступенчатой и по саж. по 5 вер. по саж. по 180.	Плотниковъ 0,28 x 180 = 50,4	1	-	50	40
			Бревен ступенчатой ступенчатой по 5 x 3 вер. по саж. 180	-	65	117	-
8.	574.	Установить ступенчатой ступенчатой ступенчатой по 11 саж. по саж. по 21,7.	Плотниковъ 0,45 x 21,7 = 9,76	1	-	41	26
			Установить ступенчатой ступенчатой по $\frac{5,6 \times 11 \times 21,7}{40}$	10,2	3	-	303 60
			Установить ступенчатой ступенчатой по 0,041 x 21,7 = 8,8	4	20	3	86
			Установить ступенчатой ступенчатой по 0,42 x 21,7 = 9,11	38,5	-	10	3 85
			Установить ступенчатой ступенчатой по 3 x 35 = 105, и по саж. $\frac{105 \times 3}{40}$	4,8	4	50	36 10

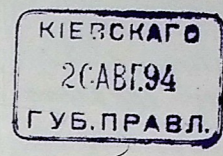
Купонный лист
8 стр. по 100 руб.

Описание работ

Уд. м. м.	
За одно	За все
Руб. м. м.	Руб. м. м.

9	584	Купонный лист по 3 стр. н. н. $\frac{5 \times 25}{40} = \dots$	2,6	4	50	11	70
		Сумма в водосточных трубах н. н. диаметр 3,33 погонных сифт. с концами до 3 верш. в диаметре с приваренными н. н. сифт. погонных сифт. 20.					
		Пробивочная 0,4 x 20 =	8	1	-	8	-
		Масса 2 стр. н. н. $\frac{1,08 \times 15 \times 20}{40} =$	5,94	3	20	19	-
		Сумма н. н. по 3 стр. н. н. $\frac{20 \times 15 \times 3}{40} =$	2,25	4	50	10	12
		Пробивочная проб. пр. 0,187 x 20 =	3,74	-	12	-	45
		Сумма пр. 0,02 x 20 =	1,6	-	10	-	16
10	584	Сумма в трубах в кармане с сифт. и концами					
		Пробивочная 0,18, 6	108	1	-	1	8
		Масса н. н. пр. н. н. $\frac{1 \times 5,5 \times 6}{40} =$	0,82	3	20	2	62
		Сумма пр. н. н. 0,027 x 6 =	0,22	-	10	-	2
11	449	Сумма в фундаментах н. н. 2 н. н. сифт. с концами н. н. сифт. 2/3 пр. н. н. $\frac{2 \times 2 \times 4}{40}$ н. н. сифт. 1/2 пр. н. н.					
		Пробивочная 0,4 x 2,4	3,7	-	80	2	26
		Масса н. н. н. н. $\frac{0,04 \times 24}{40} =$	0,24	25	-	9	50
		Сумма пр. н. н. $\frac{0,014 \times 27}{40} =$	0,13	62	31	8	10

3736. 509



24 Августа 1911

12	458	Сумма в фундаментах н. н. сифт. 2 концами н. н. н. н.; в н. н. пр. н. $\frac{2 \times 2 \times 4 \times 40,5}{40} =$					
		Пробивочная 0,8 x 40,5 =	32,4	-	80	25	92
		Масса н. н. 110 x 40,5 $\frac{1000}{75} =$	445,5	-	66	82	82
		Сумма пр. н. н. $\frac{0,014 \times 40,5}{40} =$	0,56	6	-	3	36
		Сумма пр. н. н. $\frac{0,014 \times 40,5}{40} =$	0,56	10	-	5	60
		Пробивочная пр. н. н. 0,4 x 40,5	16,2	-	12	1	94
		Сумма пр. н. н. $\frac{0,023 \times 40,5}{40} =$	0,93	4	-	3	72
		Сумма н. н. н. н. =	2	-	50	1	-
		Сумма н. н. н. н. =	2	-	40	-	80
		Сумма н. н. н. н. =	2	-	40	-	80
		Сумма н. н. н. н. =	2	-	50	1	-
		Сумма н. н. н. $\frac{20}{13000} =$	0,001	5	20	-	1
13	458	Сумма в фундаментах н. н. в н. н. пр. н. н. н. н. 80.					
		Пробивочная 0,24 x 20 =	19,2	-	80	15	36
		Сумма н. н. н. н. $\frac{12,2 \times 80}{75} =$	896	-	134	40	40
		Пробивочная пр. н. н. 0,4 x 80	32	-	12	3	84
		Сумма пр. н. н. $\frac{0,023 \times 80}{40} =$	1,84	4	-	7	36
14	449	Сумма в фундаментах н. н. сифт. 2 концами н. н. сифт. в 1-й пр. н. н. н. н. сифт. в 1/2 пр. н. н. н. н. сифт. 2 x 2 = 4					
		Пробивочная 1,32 x 4 =	5,28	-	80	4	22

на предмет
спр. поспр.

Описание работ

Угловые	
За одно	За все
Рублю	Рублю

15	115	Шпатель с угловым реж. 185x4	740	$\frac{1000}{20}$	-	17	80
		Углов. пласт. руб. сиф. 0,022x4	0,022	42	31	5	48
		Шпатель реперно помарки и носу ш. сиф. 250					
		Промыватель 0,5 x 250	125	1	-	125	-
		Доска сосн. полн. 3 м. 2 1/2" 4x25	1000	-	40	400	-
16	129	Шпатель реперно помарки и носу ш. сиф. - 13 1/2					
		Промыватель 0,9 x 13 1/2	123,4	1	-	123	40
		Доска сосн. полн. 3 м. 2 1/2" 3x13 1/2	411,6	1	-	411	60
		Позыг брус. б. ч. н. 0,048 x 13 1/2	9,33	4	-	37	32
17	299	Сосновый брусок с пазом и шипом с пазом и шипом по длине доска с пазом и шипом по ширине всего поперечный сиф. 94					
		Промыватель 0,12 x 94	11,3	1	-	11	30
		Доска сосн. полн. 3 м. 1 1/2" 17x94	16,6	-	70	11	62
		Позыг брус. б. ч. н. 0,0033 x 94	0,31	4	10	1	27
18	464	Шпатель реперно помарки и носу ш. сиф. 13 1/2					
		Промыватель 0,6 x 13 1/2	82,3	-	80	65	84
		Полоса руб. сиф. 0,011 x 13 1/2	1,5	6	-	9	-
		Полоса руб. сиф. 0,011 x 13 1/2					

3736. 59

24 Августа 1911

КИЕВСКАГО
2САВГ.94
ГУБ.ПРАВЛ.

19	483	Шпатель реперно помарки и носу ш. сиф. 205					
	485	Шпатель реперно помарки и носу ш. сиф. 205	143,5	1	10	157	85
		Углов. пласт. руб. сиф. 0,008 x 205	4,64	69	18	113	45
		Алиса сиф. н. 3 x 205	615	-	25	153	75
		Полоса алюмин. $\frac{60 \times 205}{5}$	4100	$\frac{1000}{15}$	-	61	50
		Позыг шпатель. 0,0423 x 205	8,6	5	-	43	-
20	199	Шпатель реперно помарки и носу ш. сиф. 3					
		Шпатель репер. 1,25 x 3	3,78	1	10	21	16
		Углов. пласт. руб. сиф. 0,018 x 3	0,054	69	18	3	43
21	198	Объем досок в фундаментах: 1) 2 доски ширины, ширины с фундамента; 2) 2 доски ширины и ширины ширины; всего ш. сиф. - 28					
		Промыватель 1,22 x 28	48,16	1	-	48	16
		Брус. сосн. 3 м. 3 ч. 0,83 x 28	23,2	-	70	16	24
		Доска сосн. полн. 3 м. 1 ч. 4 x 28	112	-	45	50	40
		Позыг брус. б. ч. н. 0,008 x 28	0,22	4	-	-	88
		" шир. 4 ч. н. 0,043 x 28	1,2	4	10	4	92
22	197	Полоса над фундаментами ширины с фундаментами и ширины ширины доска ш. сиф. 35					

по распоряж.
гос. правл.

Описание работ

Устроена	
За одно	За все
Рублей	Рублей

23. 197.	Сырье для изготовления картона, подк. спиритом; нор. сиф. 35.	14	1	-	14	-
	Плотность 0,4 x 35	35	-	45	15	75
	Плотность 0,012 x 35	0,42	4	10	1	72
24. 298.	Сырье для изготовления картона и бумаги; нор. сиф. 100.	6,12	1	-	6	12
	Плотность 0,2 x 100 =	20.	1	-	20	-
	Плотность 0,14 x 100 =	17,7	1	-	17	70
	Плотность 0,005 x 100	0,5	4	-	2	-
25. 280.	Сырье для изготовления картона и бумаги; нор. сиф. 100.	46,2	1	-	46	20
	Плотность 0,35 x 132	25,08	1	-	25	8
	Плотность 0,19 x 132	24	-	15	6	60
	Плотность 0,24 x 132	22	-	20	4	40
	Плотность 0,24 x 132	22	-	15	3	30
	Плотность 0,24 x 132	22	-	5	1	10

3736. 504

КИЕВСКАГО
2САВГ.94
ГУБ.ПРАВЛ.

24 Августа 1911

26. 488.	Сырье для изготовления картона и бумаги; нор. сиф. 100.	34,3	1	-	34	30
	Плотность 0,25 x 132	23,3	1	-	23	30
	Плотность 0,25 x 132	3,3	-	15	-	48
27. 485.	Сырье для изготовления картона и бумаги; нор. сиф. 100.	123,4	1	10	135	74
	Плотность 0,25 x 132	1,64	6,4	18	113	75
	Плотность 0,25 x 132	480	-	30	144	-
	Плотность 0,25 x 132	3658	$\frac{1000}{75}$	-	54	87
	Плотность 0,25 x 132	6,84	5	-	34	30
28. 507.	Сырье для изготовления картона и бумаги; нор. сиф. 100.	5,3	1	10	5	83
	Плотность 0,24 x 83	22,4	-	35	7	84
29. 526.	Сырье для изготовления картона и бумаги; нор. сиф. 100.	32	1	-	32	-
	Плотность 0,24 x 83	1068,6	-	1/2	5	34

Всего по смете
всего по смете

Описание работ

Устроены		За одно		За все	
Рублей	Коп.	Рублей	Коп.	Рублей	Коп.

30.	510.	Картон фронт. 0,15 x 35,5 x 2	53,4	-	12	6	40
	б.	Гарнитура для идиума с правой стороны, полиграфическая, и полиграфическая и 2 страницы с полиграфическим изображением на листе за 2 раза; кв. с. 160					
		Мушкетер 0,15 x 160	24	1	-	24	-
		Сирок фронт. 1,33 x 160	213	-	6	12	28
		Сирок фронт. 2,5 x 160	400	-	10	40	-
		Замочек фронт. 0,3 x 160	42	-	5	2	40
		Ключ фронт. 0,012 x 160	1,9	-	10	-	19
		Виточник фронт. 0,01 x 160	1,6	-	12	-	19
31.	511.	Обложка и внутренняя прокладка					
	511.	обложка. Внутренняя прокладка за 2 раза; кв. с. фр. 20.					
		Мушкетер 0,26 x 20	5,2	1	-	5	20
		Сирок фронт. 2,77 x 20	55,4	-	10	5	54
		Замочек фронт. 0,15 x 20	2,74	-	15	-	41
		Ключ фронт. 3,685 x 20	73,7	-	13	9	50
		Мушкетер фронт. 0,77 x 20	15,4	-	1/2	-	7
		Замочек фронт. 0,33 x 20	6,6	-	5	-	33
		Сирок фронт. 0,033 x 20	0,66	-	25	-	16
32.	513.	Обложка и внутренняя прокладка					
	а.	прокладка. Внутренняя прокладка и внутренняя прокладка за 2 раза; кв. с. фр. 95,7.					
		Мушкетер 0,14 x 95,7	13,4	1	-	13	40
		Сирок фронт. 2,66 x 95,7	254,5	-	10	25	45

3736. 504

24 Августа 1894

КИЕВСКАГО
Г.С.АВГ.94
ГУБ.ПРАВЛ.

Вместе с тем



Приказом 1-й Мокшанской Уездной Земельной Управы Киевского Уезда, выдан на сего подписавшихся.

Трудовой

1-й Мокшанская Уездная Земельная Уплата, в силу совершенного возмездия, приходящая в взыскание, так как ныне предоставлено недовольство ремонтными работами ее нам не перестроить вновь. Следствие в том, на удовлетворение всех расходов по восстановлению Уездной, деревянной конюшней, принадлежащей Мокшанской на означенный предмет, далеко не хватит, в виду бедности Мокшанцев.

Имя в виду 1-й, что означенная Уплата утверждена Уездным Правлением, что видно из приложенных при сего копий; 2-й, что Мокшанская находится в владении Уездного Правления, каковы все утверждены Уездным Правлением в 1893 году; 3-й, что при составлении расписания по Мокшанскому Королевскому своду в Кемперском в 1890 по 1894 году, утвержденным Государственным Генерал-Губернатором, назначено было в Уездном из сего Королевского свода на поименованные недолжны выкупных Мокшанцев и Стрелкового свода, числящихся на Мокшанском Уездном Обществе за предшествующее время, и так как

1894

5 ст.

М. С. Мокшанцев
и С. Мокшанцев

Образом фемм назначенный по распределению на сегод-
 шние 2-е Московские Школы и Банно за 1890 и 1891-е
 не отменяется, в виду того, что эти феммы не
 приняты, следствием, как по собранным в настоящее время
 справкам в Канцелярии оказывается, что на Московские
 школы выданы предписания выкупных платежей и
 страхового сбора не имелись, так как таковы: в силу
 постановления советским управлением общества, что
 по распоряжению Туркменского Управления, заготовленным
 предписания выкупных платежей и страхового сбора,
 было разрешено по выданн. предписаниям только в 1891 году
 по 50 руб. на Школы, а остальные суммы в количестве
 368 руб. 99 коп. предназначены к удержанию - зачислены
 в отчеты и 4, что заперытого сего и в настоящее
 время из сумм нашего королевского сбора.

Следствие на основании вышеизложенного имеет
 честь покорнейше просить Туркменское Управление,
 принять во внимание, что в виду вышеизложенных
 работ по реорганизации и перестройке Москов-
 ской Школы настоятельно необходимо деньги,
 разрешенные к выдану нами в отчеты из отчет-
 ных сумм нашего королевского сбора по предписаниям.
 Вследствие чего просим объявить нам.
 ниже в три посылки: Арендатор Банно

- | | |
|----------------------|---------------------|
| Иванов Александрович | Григорьев Александр |
| Власов Александрович | Иванов Павел |
| Лебедев Николай | Добровольский |
| Иванов Григорьев | Лебедев Александр |
| Иванов Александр | Васильев Александр |
| Иванов Александр | Васильев Александр |
| Иванов Александр | Васильев Александр |
| Иванов Александр | Васильев Александр |
| Иванов Александр | Васильев Александр |
| Иванов Александр | Васильев Александр |
| Иванов Александр | Васильев Александр |

- Михаил Павлович
 Иван Зубов
 Иван Арон
 Иван Александрович
 Иван Александрович
 Иван Александрович
 Иван Александрович

- Михаил Павлович
 Иван Зубов
 Иван Арон
 Иван Александрович
 Иван Александрович
 Иван Александрович
 Иван Александрович

- Иван Александрович
 Иван Александрович
 Иван Александрович
 Иван Александрович
 Иван Александрович
 Иван Александрович
 Иван Александрович
 Иван Александрович
 Иван Александрович
 Иван Александрович

1894 года августа 24 дня.

Мы ниже подписавшиеся члены Государственного
 1-го Московского Школы об. Туркменского общества
 реунион и подписавшиеся на сего сего
 ответственности, а равно покорнейше просим
 распоряжение Туркменского Управления об удовлетворении
 ответственности присоединить 1-го Московского Школы.
 Стараева Михаил Александрович

- Коллегии Торгов. Туркменского
 Училища Еремеев Александр

- 1889 года А/152 -

Юростроение

Дано сего удостоверение от Киевского Губернского
 Правления Юростроительному Мушкетерскому ефрей-
 меру Онуфреву Пинкасу следовому Мушкетерскому
 в том, что, согласно постановлению Губернского
 Правления 25 Января 1892 г. под А 105, ^{III} состоявшегося,
 в с. Мриновка Киевского Погоста, в обществен-
 ной даче, расположенной на земельной отведен-
 ной по Австралии разрытию откормит евреинско-
 емошвенную Усадьбу. Определа 22 мая 1892 года.
 А 995. - На основании подписан: Старилин
 Савитинский Шрегеръ. Поном. Юростроительству
 Червонецъ. (с. 12.)

Примечание. Настоящее удостоверение описано в том
 виде, каковы сие имеют в виду разрытия
 емошвенной Усадьбы.

Ромис. (с. 12.)

Описаніе работъ

№	Описание работъ	Материалы	Учетъ работъ			
			За одно		За все	
			Действ.	Нач.	Действ.	Нач.
33.	537 Работы въ обшное перем- а. ное сносное фундаментъ 8x12 вер. въ мѣль употребилъ, пог. арх. 44 $(\frac{2+12}{1,6})$ = 110.	12,2	-	8	10	17.
	Сносилъ 0,02 x 110 =	2,2	-	45	2	9. a
	Замыселъ н. $\frac{0,22 \times 20}{40} =$	0,6	2	-	1	20.
	Пробойка гр 0,0011 x 110	0,12	-	15	-	2
34.	- Запробойка 2 ^{го} кубовъ нудъ супремномъ отманъ		-	15	-	15
35	Запробойка наружной насад- ной дери, отманъ	1	-	-	30.	va
36.	288 Сдѣлать 9 одностворчатыхъ дверей въ мѣланомъ с. арх. 54.					vo
	Сносилъ 0,4 x 54.	2,60	1	-	21	50.
	Доски сосн. ком. 3. 2/4. 0,44 x 54.	23,7.	1	"	23	70. wj
	Клею стоечки гр. 0,09 x 54	7,86.	-	15	-	75. m
	Панель фанер. ширины нудъ	9.	-	40	3	60.
	Замыселъ фанерныхъ фанеръ гр снѣд. фанерномъ нудъ	9.	2	-	18	-
37.	192 Сдѣлать чистый фундаментъ моза съ фундамента ступеней въ мѣль съ надмѣвлей ступу и постановленіемъ наружной.					ny
	Плотилъ 3,2 x 2	18,4.	1	-	18	30.
	Доски сосн. ком. 3. 5/4. 2 x 2	4.	1	30.	5	20. ny

Хорошоверение

Копия (с 8 листов)

12-

Доска дв. 3 с. м. 2 1/2 д. 5,66 x 2	11,3	1.	-	11	30.
Брусель сосн. 3 с. м. 5 б. 2,33 x 2	4,66	1	30	6	5
Брусель дв. 3 с. м. 2 д. 5,66 x 2	13,32	-	40	5	33.
Поздн дуга 7 д. м. 0,052 x 2 = 0,104	4.	-	-	-	42.
" " дв. м. 0,129 x 2 = 0,258	4.	10	1	6.	

Итого — — — 5434 —

Согласно СЗ упрочено по расписанию, прибавлено 1% на возмездие за работу и надзор — — — 5434

Всего на сумму — — — 5488 34

М. П. М. Тополевский
1894 г. 24. 500

Описания работ

Газыри м. 1

Эта работа производится одним куб. сиф. известкового раствора, для сумм и сумм работы по СЗ 353-3, 355-2, 357 и 359-2, проч. положены сиф. французский известняк, применяемый на работы на работы м. 1/2 работы нести. Встр. в куб. сиф. известняк 500 м. по 35 м. за м. = 175 куб. за куб. сиф.

Работа — — —	15,74	"	65	10	23.
Известняк куб. сиф. — — —	0,255	175	"	44	80.
Грунт куб. сиф. — — —	6,03	10	"	10	30.
Водо 40 в. чер. работы — — —	15,87	"	20	3	17.

Итого — — — 68 59

1% на сумму — — — 68

Всего — — — 69 18.

II

Эта работа производится одним куб. сиф. известкового раствора, для сумм и сумм работы по СЗ 353, 357 и 359 прочного французский, сиф. французский известняк, сиф. м. 1/2 части

Работа — — —	7,28	"	65	4	72.
Известняк куб. сиф. — — —	0,255	175	"	44	80.
Грунт куб. сиф. — — —	0,942	10	"	9	42.
Водо 40 в. чер. работы — — —	15,82	"	20	2	7.

Итого — — — 61 70.

1% на сумму — — — 61

Всего — — — 62 31

Зоремострение

Копии. (сказ (8 коп.)

111

Или свареное одного мурда
 или протв для малярных работ
 по § 510 Угол. Сталога.

Мурда или котлом мурд.	1.	4.	"	4	17
Сурьма цофм.	0.75.	"	15.	"	11.
Зиндирини му цофм.	0.75.	"	15.	"	11.
Уморога мурд.	-	-	-	4.	22.

и цофмъ 10 кон.

Описаніе работъ

Копии м.ко
 или протв
 мурд протв

Углов	
За угол	За котл
Циф. ден	Циф. ден

111

определенного количества
дома одобренъ бытъ не мо-
жетъ.

24
Уездному
су

Губернский Инженер Вержу

Договоръ о водителъскихъ

ленные свре
пони
льта релко
мель на
еванна
судейской
и
а так
каса
иплам
и, бонн

не утверд

переданы на записи
леню Строительная
Отдѣленія, которое
23 Марта сего года
№ 750, съ возвращеніемъ
определенныхъ гертмей,
уведомилъ, что отъ
проектированной по-
стройкѣ еврейскаго
могильнаго дома до

1144
95

Киев Губерн Прав
Лонг Бен

30 августа 1895

сх 1259

1169
94

Возраст 9 лет
Бриллиант

27

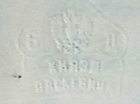
1115
М. С. Маршак

не утвр

24

Т. Кивенскому Уездному
Управлению

Представленные све-
дями и Триполья
проекти селитра руды
довольно неудобный на
постройку деревянная
здания для еврейской
могильной урны
всех Триполья, а так-
же план участка
этого здания и план
интернет, были
переданы на заимо-
тение Строительная
Отделения, которое
23 марта его номер
сх 750, с возмущением
определены герметично,
уведомило, что этот
проектированной по-
стройке еврейского
могильной дома до



4481

КИЕВСКАГО
21 ДЕК 96
ГУБ. ПРАВЛ.

26

В Киевские Губернские Правление



Handwritten signature

У
Знаменитого отъ ерсеви м. Мунинова
Киевскоу унвса, Губернскаго Мунинова
Мунинова.

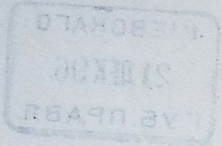
Трошение

*Синюков
Канс.
ин*

В Киевские Губернские Правление, на выписку перестройки, состояв-
шая въ 1894 году по выданнымъ, въ отпуску ерсеви м.
Мунинова, изъ остатковъ Муниновскаго бирючанаго сѣна
денно, на промывку реченна или перестройки м.
инженеромъ мнѣ, на выписку въ общественномъ
докум., и мнѣ выданы по сие время не разрыты,
а ерсеви мнѣ, она мнѣ выдана совершенно
вотъ, чтобы ерсеви мнѣ, и
население ерсеви м. Мунинова, крайне стѣснено
въ исполненіи божественна и воля мнѣ реченна,
и инженеромъ мнѣ, ерсеви мнѣ, и
посидѣніемъ отъ ерсеви мнѣ, и

Покланя, всенногубернскаго Мунинова
Правление, въ виду представленнаго по сему предмету

одобрено быть все
момент.
Всеподобно этого
Губернскаго Правление,
препровождая при сѣмъ
созначенные чертѣи,
предметъ своеу Вамѣ
му Высочайшаго
де, объявить обяза-
тельнымъ урочисомъ



гашунахъ - несомненно безотлагательно разведиши
 скатанне вгатаиство, отпослительна перестройки
 скатанной шиментеиной шкосои, крайне неудобной
 по ея назначению, часто вугать вгатаики коридорного
 ебора, а равно и еменанние съ шиментеи вгатаики
 недолжии, поамениной изъ коридорного ебора,
 погнечиманеи шиментеи вгатаики, итд.
 предоставитъ вполнотности и перестройки ена
 гатанной шиментеиной шкосои, неаавенно ед
 гнечиманеи шиментеи вгатаики, неаавенно ед
 гнечиманеи шиментеи вгатаики, неаавенно ед
 гнечиманеи шиментеи вгатаики, неаавенно ед

17 Декабря 1896 года
 Министрство
 М. М. М. М. М.
 Уста.

Вам. 4451
 Киев. 1896

27
 П. Киселевичу
 изъ Харькова

№ 475
 24. Января 1897.

не.

Уважаемый г. Киселевичъ,
 ввиду того что вы просили
 меня описать вам условия
 покупки земли в Харьковской
 губернии, я имею честь
 сообщить вам следующее.
 Земля эта принадлежит
 Харьковскому уезду, а именно
 селу Ивановскому. Земля
 эта находится в собственности
 Харьковской губернии, и
 вы можете ее купить за
 1895 года за
 1000 рублей. Земля эта
 находится в собственности
 Харьковской губернии, и
 вы можете ее купить за
 1895 года за
 1000 рублей.

Зеленый

Киселевичу

1169
 94

Бюроначальнику Гражданского управления
 означенное ходатайство
 уполномоченного М. В. Д.
 от 11 февраля 1896 года за № 1259, по
 делу о праве собственности на
 земельный участок в с. Писареве
 в пользу Петра Ивановича
 Писарева, бывшего
 крестьянина с. Писарева
 Харьковской губернии,
 против Петра Ивановича
 Писарева, бывшего
 крестьянина с. Писарева
 Харьковской губернии,
 в силу решения
 Харьковской губернской
 землемерской комиссии
 от 10 мая 1895 года за
 № 1259, по делу о праве
 собственности на
 земельный участок в
 с. Писареве Харьковской
 губернии, в пользу
 Петра Ивановича Писарева,
 бывшего крестьянина
 с. Писарева Харьковской
 губернии, против
 Петра Ивановича Писарева,
 бывшего крестьянина
 с. Писарева Харьковской
 губернии.

Подпись
 М. В. Д.

17 декабря 1896 года
 Министру внутренних дел
 М. В. Д. Киевская
 губерния.

КИЕВСКАГО
 10 ФЕВ 97
 ГУБ. ПРАВЛ.

28

М. В. Д.
 А 549

КИЕВСКИЙ УЪЗДНЫЙ
 ИСПРАВНИКЪ.

Въ Киевское Губернское Правленіе.

Февраль 11 / 1897 г.

№ 228

Г. КИЕВЪ.

Отделение 2.

Столъ 5.

Рапортъ.

Вслѣдствіе предписанія отъ 4^{го}
 февраля сего года за № 475, мною
 допущенъ Губернскому Правленію,
 по порученію отъ 30^{го} Апрѣля 1895
 года за № 1259, по делу о
 праве собственности на
 земельный участок в
 с. Писареве Харьковской
 губернии, в пользу
 Петра Ивановича Писарева,
 бывшего крестьянина
 с. Писарева Харьковской
 губернии, против
 Петра Ивановича Писарева,
 бывшего крестьянина
 с. Писарева Харьковской
 губернии, въ силу
 решения Харьковской
 губернской землемерской
 комиссии отъ 10 мая 1895
 года за № 1259, по делу
 о праве собственности на
 земельный участок в
 с. Писареве Харьковской
 губернии, в пользу
 Петра Ивановича Писарева,
 бывшего крестьянина
 с. Писарева Харьковской
 губернии, против
 Петра Ивановича Писарева,
 бывшего крестьянина
 с. Писарева Харьковской
 губернии.

Уездный
 Исправникъ Куренко

Куренко
 1169
 94

5

ВЕРНУТИ
ПЕЧАТ
У ПРАКТИКУ

АРКУШ ЗАСВІДЧУВАЧ СПРАВИ № 429

У справі підшито і пронумеровано 28 аркушів

у т. ч. літерні аркуші _____

пропущені номери _____

+ аркуші внутрішнього опису _____

Особливості фізичного стану та формування справи	№ № аркушів
43 06.10.21	

Збєв. Черка
(найменування посади працівника архіву)

Rh
(підпис)

Рубцова
(ініціали (ініціал імені), прізвище)

06.10 20 21 року