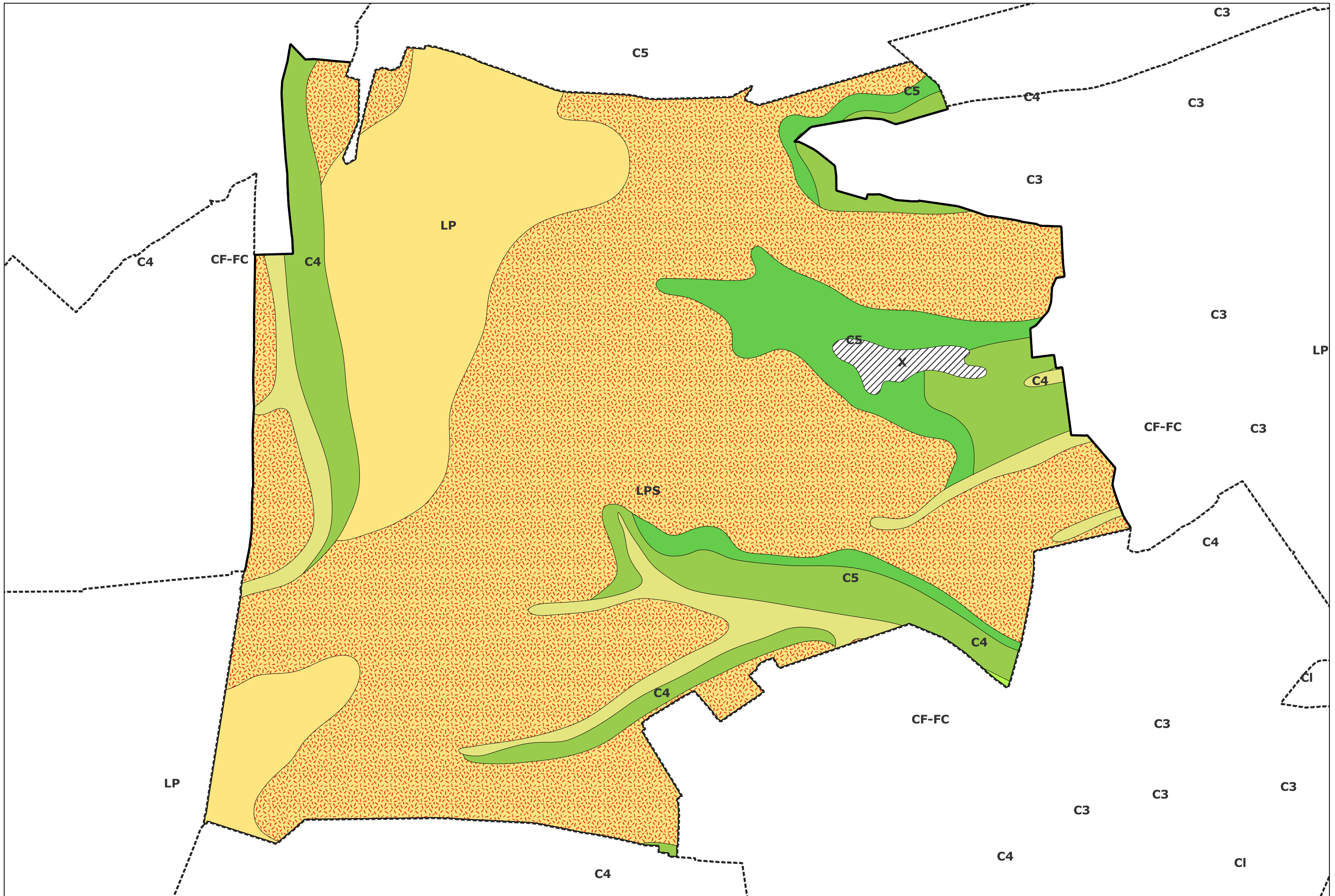


Carte géologique des sols de la commune de Hardivillers



Légende de la carte géologique de la commune de Hardivillers



X, Remblais - 1



CF-FC, Colluvions de dépressions, limons de fond de vallée sèche et de piedmont - 9



LP, Limons argileux des plateaux, à composante loessique - 26



LPS, Limon à silex : limon argileux à fragments de silex, en plateau et colluvionné sur pente - 29



C5, Craie blanche à silex à bélemnites (Campanien) - 78



C4, Craie blanche à silex à *Micraster coranguinum* (Santonien) - 79



C3, Craie blanche à silex à *Micraster decipiens* (Coniacien) - 80