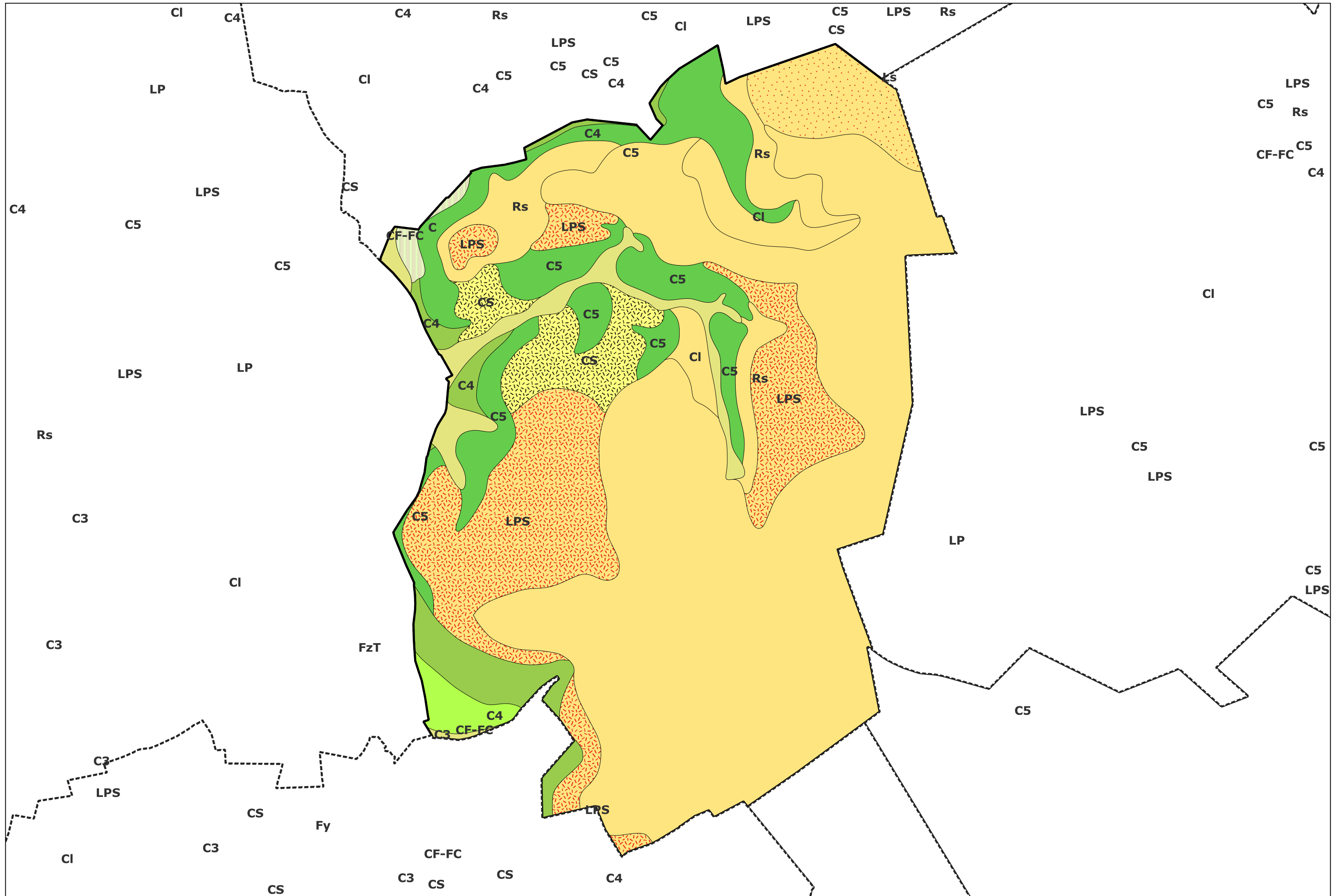


# Carte géologique des sols de la commune de Le Plessier-sur-Saint-Just



# Légende de la carte géologique de la commune de Le Plessier-sur-Saint-Just



CF-FC, Colluvions de dépressions, limons de fond de vallée sèche et de piedmont - 9



Cl, Limon brun de pente colluvionné - 21



C, Colluvions polygéniques de versants : limons, silex, fragments de craie et de calcaire, sables, argiles, etc - 22



CS, Limon de pente à silex colluvionné - 23



LP, Limons argileux des plateaux, à composante loessique - 26



Ls, Limons sableux des plateaux : mélange de limons argileux et de sables tertiaires - 27



LPS, Limon à silex : limon argileux à fragments de silex, en plateau et colluvionné sur pente - 29



Rs, Formation résiduelle à silex (issus de la craie crétacée et du Thanétien) dans une matrice argileuse ou argilo-sableuse ; souvent solifluée sur les pentes - 38



C5, Craie blanche à silex à bélemnites (Campanien) - 78



C4, Craie blanche à silex à *Micraster coranguinum* (Santonien) - 79



C3, Craie blanche à silex à *Micraster decipiens* (Coniacien) - 80