

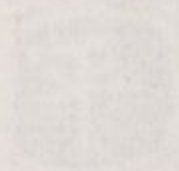
T 9299  
3498

7



THE LIBRARY OF THE  
MUSEUM OF COMPARATIVE ZOOLOGY  
AT HARVARD UNIVERSITY  
MAY 25 1960

金銀器蓋第五十



金銀

有又

名

金元

金元

金元

金元

金元

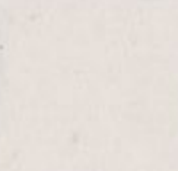
金元

金元

金元

金元

金元



金鈎

金房

金房

金房

金房

金房

金房

金房

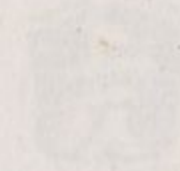
金房

金房

金房

金房

金房



翠盤

翠盤

翠盤

翠盤

翠盤

翠盤

翠盤

翠盤

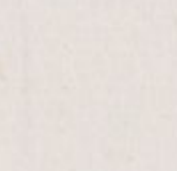
翠盤

翠盤

翠盤

翠盤

翠盤



玉房

玉房

玉房

玉房

玉房

玉房

玉房

玉房

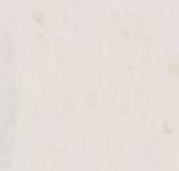
玉房

玉房

玉房

玉房

玉房



錦囊

錦囊

錦囊

錦囊

錦囊

錦囊

錦囊

錦囊

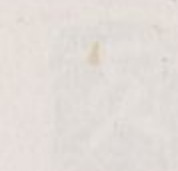
錦囊

錦囊

錦囊

錦囊

錦囊



翠盤

翠盤

翠盤

翠盤

翠盤

翠盤

翠盤

翠盤

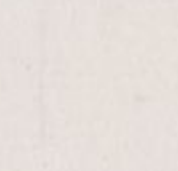
翠盤

翠盤

翠盤

翠盤

翠盤



鐵角

鐵角

鐵角

鐵角

鐵角

鐵角

鐵角

鐵角

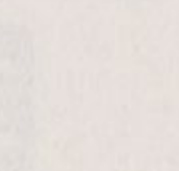
鐵角

鐵角

鐵角

鐵角

鐵角



編快

編快

編快

編快

編快

編快

編快

編快

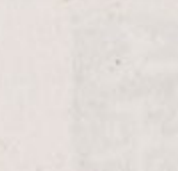
編快

編快

編快

編快

編快



金葉

金葉

金葉

金葉

金葉

金葉

金葉

金葉

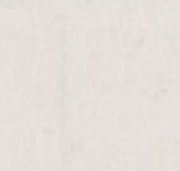
金葉

金葉

金葉

金葉

金葉



金縷

金縷

金縷

金縷

金縷

金縷

金縷

金縷

金縷

金縷

金縷

金縷

金縷

應脂錦繡第五十一



金錢翠蓋第五十

哈佛大學漢和  
圖書館珍藏印

並實

平

金錢

菊又花名

金丸

梅

金衣

橘

金鍾

荔

金毬

花

金絲

李垂柳  
拂金絲

去

翠盤

荷

翠鈿

荷

翠旌

蕉

翠茵

草

玉盃

丹

王盤

東武芍藥

玉衣

玉房

榴

玉簪

俗名

白鶴

錦宮

實榴

錦屏

藪蒿

錦機

花

錦棚

笋

錦囊

錦窠

並

縞裳

李

縞裙

鐵衣

松

蠟珠

櫻

玳簪

笋

縞毬

名花

去

翠蓋

松

翠扇

蕉

翠羽

竹

翠褥

草

翠帶

水

翠幄

槐

練悅

李

翠葆

鐵角

並

錦障

棠

錦帶

薇

玉珮

丹

玉板

笋

玉粒

梁

杜

王粒

是景

縞袂

花

綺障

蓉

平

金粟

桂

金甲

笋

金屑

丹

金彈

子梅

銀礫

榴

銀素

蓮

珠顆

葡萄

金線

金縷

並

臘脂錦繡第五十一

與珍寶門琬  
琉璃珀互用

並實



平 燕脂杜林花著 琅玕竹桐 琉璃葉

去 水晶瓜

去 錦繡花 錦綺花 琥珀榴 瑪瑙榴 翡翠葉 玳瑁竹

幸 脂粉花 旌旆才

垂絲皮上第五十二

與聲色門垂

平 垂絲柳 飛錢榆 鋪錢苔 鋪氈花 飄綿 飛綿 鋪綿並同上

成帷蘿 成茵草 鋪茵苔 舒茵草 抽簪荷 鳴絃松 披銀梅 梨花

篩金竹 搖金柳 垂金橘 垂珠和 拖紳柳 凝酥梅 雕瓊茉莉花

去 拂絲柳 裊絲柳 散金黃 滴金菊 慶巾榴 勝綿絮 縹綿楊 奏笙

剪綃並花 剪圭桐 剪茸草 展茵草 疊錢荷 轉毬花

去 破玉梅 剪玉梅 剪綵花 褪粉梅 傳粉梅 布綺花 散綺 勝錦

簇錦並花 拂線柳 疊旆木 偃蓋松 噴火相 掩翠 總翠選青條

平 搓線 垂線並柳 垂彈子梅 垂帶荇 牽帶荇 抽帶草 抽劍蒲 歌蓋

停蓋松 擎蓋 舒蓋並荷 張蓋樹 張錦花 鋪錦花 成幄葉 又蘿

裁錦桃 粧粉花 飛絮柳 搖珮竹 雕翠蘭 飄玉白花 落

如船似盞第五十三

上虛 下實

平 如船藕 如絲柳 如茵草 如梁稼 如綿絮 如瓊花 如錢小荷 菊

如銀藕 如金菊 又柳 如鈿花 如罌榴 如簪笋 如飴詩 莖茶

如珠實 如藍草 如氈花 楊

去 似絲柳 似錦花 似錢榆 似茵草 若鈿小荷 若珠實

去 似盞瓜 似線柳 似錦花 似斗瓜 似毯草 似幄槐 似絮柳 似粉

似玉梅 似火榴 似彈實 似翠葉 若錦花 若蓋松

幸 如斗實 如盞瓜 如線柳 如綺花 如玉白花 藕瓜 如毯蘇 蓋地

如枕桃 如火榴 如絮柳 如蓋松 如彈實 如篋竹 如繡花



聲色

青松綠柳第五十四

上半虛下實

平

青松

蒼松

青楓

丹楓

青楓

青楓

黃梧

青梧

蒼梧

青篁

紅梅

紅梅

黃梅

青芻

青芻

青芻

青梅

紅桃

緋桃

緋榴

紅榴

朱榴

丹榴

紅蓮

紅棗

紅蘭

紅蘭

紅蘭

紅蘭

紅蘭

紅蘭

紅蘭

紅椒

紅椒

紅椒

紅椒

紅椒

紅椒

紅椒

紅椒

黃柑

黃桑

黃桑

黃桑

黃桑

黃桑

黃桑

黃桑

黃管

黃茅

青荷

青蒲

青蒲

青蒲

青蒲

青蒲

青蔬

青秧

青瓜

青葵

青桐

青榕

青蕉

青楊

青莎

青苔

青蘿

青蘿

青蘿

青蘿

青蘿

青蘿

蒼榛

蒼苔

蒼葭

丹椒

丹椒

丹芝

彤芝

碧槐

綠槐

翠槐

碧梧

綠梧

翠梧

翠篁

翠桐

碧桐

白桐

白桐

白桐

白桐

白桐

白桐

白桐

綠荷

翠荷

白蓮

碧蓮

綠桃

碧桃

碧桃

碧桃

白桃

白蘋

白榆

白榆

白松

白松

白松

白松

白梅

白楊

綠楊

綠蕪

綠葵

綠莎

綠莎

綠莎

綠蕪

綠桑

綠蒲

綠蒲

綠蒲

綠蒲

綠蒲

綠蒲

綠蘋

綠蘋

綠苔

綠萍

綠筠

綠筠

綠筠

綠筠

紫蘭

紫蘭

紫芝

紫芝

紫檀

紫菱

紫菱

紫菱

紫莢

紫藤

紫藤

紫梨

紫梨

紫茄

紫薇

紫薇

翠萍

翠苔

翠蒲

翠松

翠筠

翠筠

翠薇

翠蕪

絳梅

碧莎

碧瓜

赤藤

碧松

碧松

碧松

碧松

綠柳

翠柳

碧柳

碧柳

綠竹

綠竹

翠竹

紫竹

綠篠

綠篠

翠篠

翠篠

碧篠

綠筍

綠筍

綠橘



綠藻 白菊 紫菊菊紫花又爾雅曰 碧檜 翠栢杜翠栢

綠草 白草李益過聲 紫草 翠草 碧草 碧苻 翠苻

翠蘚 綠蘚 碧蘚杜嬋娟碧 翠韭 翠麥 白藕 白葦

白槿 白李 碧李 紫荔 紫菜 紫蕨 紫芝 綠樹

碧樹選碧樹先 碧藻杜碧藻非 白芷陳子昂歲素奈驪素奈

**草** 青柳 黃柳 柳新生 蒼栢 青栢 丹桂 李嶠風生 黃桂

紅桂 青桂李青桂隱 紅菊 黃菊 紅杏 青杏 丹杏

黃橘 青橘 丹橘吳都賦丹 黃柚 朱橘 青草 黃草

青藻 青苻 青蘚 蒼蘚 青葦 黃葦 黃荻 黃稻

紅棗 紅稻杜紅稻豕 紅蓼 紅柿 紅栗 紅荔杜輕紅

丹荔 朱荔 紅李陶丘紅李 朱李 青李上林苑有 青稼

青麥杜野多青 黃麥 青稻 青竹 黃竹宋之問一 蒼竹

斑竹博物志湘妃淚染 紅槿武元衡紅 朱槿 青蓀 青筍

青箬柳青箬最 青韭 青艾 青檜 斑笋 紅藥選紅藥

蒼檜 橙黃橘綠第五十五 上實下半虛

**平** 橙黃 槐黃 槐青 松青 杉青杜杉青延 松蒼 楓青

楓丹 桃紅 梅紅 梅青 梅黃李梅黃雨 蕉黃 柑黃

葵黃 蒲黃 蒲青 榴紅 蓮紅 莢紅 葵紅 茱紅

荷青 秧青 萍青 苔青 櫻朱

**步** 菊黃 菊斑杜重昂細 稻黃 麥黃 桂黃 桂丹 柳黃

柳青鮑照柳青 草青 草黃 杏紅 杏青 竹青 竹斑

葦黃 葦青 蘚青 苻青 藻青 橘青 橘紅 橘黃

荔丹 荔子丹 荔紅上同 稻青 棗紅 槿紅 柿紅 藥紅



蓼紅 檜青 栢青 韭黃

橘綠 草綠 草翠 草碧杜草碧水 柳翠 柳碧杜柳枝碧

柳綠 李白 藕白 菊白 韭白 葦白 草白杜蕭蕭白

薤白 栢翠 栢綠 鮮綠 鮮碧 藻綠 荇綠 麥綠

竹綠 竹翠嚴維竹翠 檜綠 蕨紫 荔紫 樹綠

梨白 梅白 蓮白 芹白 萍白 蘋白楊諫蘋白 薇紫

菱紫 茱紫 蘭紫 荷綠 荷碧 蓮碧 苔碧 苔綠

秧綠 蒲綠 槐綠 桑綠 楓赤 松碧杜滿歲如

紅花綠葉第五十六

上半虛下實

平 紅花 黃花 紅葩 紅英 黃英 青英 丹莢選陵岡

丹葩選陽林 朱葩 黃葩 青葩 蒼條 黃苞

細枝葉細枝賦黛 青房 丹華 朱華 蒼枝 青梢

青柯 青叢 青竿 蒼竿 蒼根 青芒 青莖 青苗

朱莖陳子昂朱 蒼皮杜蒼皮溜 黃芽 紅芽榴賦冒紅 紅苞

步 白花 素花 紫花 紫英 絳英 綠英 素英 翠英

綠葩 素葩 絳葩 絳房 白葩 翠條鮑照珍木 綠條

綠枝 綠梢 綠柯 綠竿 粉竿 粉梢 翠梢 綠叢

紫茸蒲又茶 碧茸 草翠 紫芽 綠芽 白芽 綠莖

紫莖蘭 紫苞韓落紫 紫芒廣雅紫芒 白華詩白華管 白英

白芒稻 綠房 翠房 蓮翠 莖吳都賦綠 碧葉鮑照碧葉 綠莖

仄 綠葉 赤葉 翠葉 絳葉沈佺期山 碧葉齊如規 綠莖

紫莖 素莖 粉莖 絳莖 翠莖 素莖 綠莖 紫莖

粉萼 絳萼 白絮柳粉絮上 粉穠 紫穠 綠穠 紫穠

綠幹 翠幹 碧幹 碧實 綠柄荷綠帶 紫角韓菱利



綠蔓 翠蔓 紫蔓 藤紫穗禾 綠穗禾 綠穎 縹節韓縹節

赤實 翠酌蓮子紫酌 上紫殼榴 紫帶桃 白帶

**辛** 紅葉 黃葉 丹葉 青葉 蒼葉 青莖杜青莖重 丹莖

紅莖 紅萼 丹萼 青萼 黃萼 紅粒 紅糝桃杏花

紅穗 黃穗 青穗禾 朱實蜀都賦結朱實之 丹實荔枝黃實

紅果 紅穎 青穎 黃穎 朱穎 青榦 蒼榦 青蔓

青柄荷 青節竹 青帶花 青節蓮 青果 朱果杜朱果爛 青子

斑籜笋

花紅葉綠第五十七

實下半虛

**平** 花紅 花黃 葩黃 葩紅 英紅 枝青 梢青 條青

竿青 茸青 芽青 叢青

**去** 莖紅 莖黃 葉黃 葉青 葉丹 葉紅 萼紅 糝紅

穗紅 粒紅 蒂紅 蒂青 榦青 籜青 籜斑 笋斑

**入** 葉綠 葉翠 葉碧 葉赤 莖白 莖紫 萼紫 萼白

萼綠 榦綠 笋綠 籜綠 穗綠 蒂綠 蒂紫 榦碧

絮白

**上** 花白 芽白 葩白 花紫 莖紫 苞紫 叢翠 條翠

條綠 竿綠 梢綠 叢綠 莖綠 枝綠 枝碧 梢碧

叢碧

梅香柳色第五十八

實下半虛

**平** 梅香卑雅梅花 荷香韓柳荷香 蘭香 蘋香李羣玉水綠蘋

蓮香 花香 芸香芸香草本 蒲香 芹香 蓴香 橙香

茶香 瓜香 梅陰 松陰即士元松 槐陰章八元槐 桑陰

棠陰召公甘棠 花陰 藤陰 桐陰李看變桐 松聲杜虛閣



荷聲 桐聲 花顏 花光王勃雨後 花期胡宿十千美酒

花容 苔痕 苔紋 蘭馨 椒馨詩有椒其馨

桂香 蕙香 菊香 杏香 草香 艾香 竹陰 柳陰

桂陰李嶠攀崖引桂陰 木陰 樹陰 葉聲曹松盤徑 竹聲李竹聲

樹聲 草光黃庭堅野 竹光項斯竹光 柳容 蘚痕

柳色 草色 竹色 竹響 竹氣孫逖簾帷 竹陰 竹韻

竹影 桂影 檜影 柳影 樹影 樹色 菜色 蘚色

蘚暈 梓陰 桂陰 柳陰 草氣皇甫冉草 桂馥

梅影 松影 桐影 槐影 槐陰 槐色 桃色

花色 花影 花艷 花氣杜花氣渾 花思陸龜蒙共尋花

花信二十四番花信風 花事 花陰 松陰 松色李松色

松韻許渾松韻 松響王維谷靜 松氣孟郊松氣 篁韻選風篁

荷氣賈島荷氣帶潭開 荷影 蘭臭易其臭如 苔暈

金蓮錦李第五十九 並實

金蓮花色深黃 金桃杜王母獻 金芝崔溫尚情 金櫻櫻桃蠟

金瓜黃 金梅蠟 金橙黃色 金沙名花 金柑黃小如彈 圭桐唐叔事

銀瓜白 珠榴沈約珠 瓊茅靈草 珍蔬

王蓮蓮白 玉梅白 玉芝靈草 玉荷石延年影 玉桃李商隱玉桃偷

錦桃 錦葵紅花小瓣而 錦萍秋 錦苔

錦李 錦柳衰柳色 錦樹霜經 玉李崑崙山有 玉笋玉板笋

玉竹竹似蒼玉 玉茗 玉桂 寶穡詩稼穡維 玉樹選王樹

金柳嫩 金李杜陵金李 金菊黃 金橘 金豆金 金粟花又桂

琪樹徐彦伯琪 瓊樹選思得瓊 瓊草李瓊草隱 瑶草杜相期

簪笋小笋如簪 珍果徐孝先侍宴取珍 銀杏鴨脚也 絲柳



金英玉葉第六十

黃  
金苞

瓊瓊龍

1850

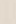
粉

梅

玉節

粉節

枝珍木



和羹縮酒第六十一

上虛下實

羞瓊

9

茶

非

第六十

上虛下實

欲

映袍

花撲眼

票席

堯叟禹稼第六十三

並實

周未

潘岳種

梨張公



周蓮周敦頤愛田荆田氏分荆商梅商高宗相傳諺曰若作

莊樗莊子樗不莊椿莊子大椿

謝蘭謝安曰子弟如芝召棠召伯甘

朔桃東方朔偷傳梅見商梅下陸茶陸羽著茶邵瓜邵平種

夏松語夏后氏漢芝武帝時芝生

禹稼禹稷躬稼禹栢禹貢荊州孔杏孔子鳴琴郗桂郗詵一技

竇桂竇氏芳丹桂舜木舜立誹謗稷稼上見魏瓠大瓠莊子魏王始我

寇栢寇萊公知巴東植雙栢於用橘先生所植陸橘陸績供母

蔣竹蔣詡竹下孔檜孔子手植

陶菊陶潛愛菊陶柳陶潛門栽堯莢堯庭蓂莢堯韭昌蒲別

殷栢殷人以栢萊竹冠萊公還葬過公安民皆周栗周人以

隋柳隋煬帝築堤

梅兄竹友第六十四

並實

平梅兄梅為水仙梅仙趙師雄羅梅魁梅甲諸花花魁梅花翁

花王牡丹也花神陸龜蒙天遣花神花妖暮開元時牡丹朝

花奴木槿花仙海棠蘭孫蘭孫旁生荷郎楊貴妃蓮妃

松公松十八公蒲人梅人桐君琴村桐孫楊巨源舊

竹君竹曰此君竹孫笋菜孫小稻孫稻刈後再芥孫芥割後

橘奴橘稱木奴荔奴龍豆奴木奴橘木王梓桂娥月中桂

笋師笋號玉板棣兄詩棠棣宴草魁杜牧茶稱艾人艾端陽人

竹友梅松竹實竹祖竹譜最初竹釋小竹新生菊婢金鳳花

桂子宋之問桂子月中落杏子實李子荔枝實

橘子子月中落橘叟巴園大橘中有二笋穉笋小

上平橙子柑子蓮子松子梅子蘭友蘭族蘇蕙本



蘭伯 梅父 梅弟 仙梅友 松友 竹梅 崇友 花木錄友 蕉子

杉子 梳子 藤子 許潭山風 磬弟 仙水 花相 藥花后 牡丹魏

仙桃 仙花 仙賞 仙芝 王芻 蔡公桑 有天子諸侯必

侯桃 侯桃小如公槐 周禮朝士面槐三

帝梧 棲梧時鳳 相花 相府蓮又 佛桑 似朱槿生 女桑 桑少枝

女蘿 子薑 嫩薑如脂 鬼薪 漢律罪人取薪給

帝竹 員丘帝竹 帝杏 濟南分派山杏如相栢 寇菜公栢 帝木

宰木 冢土木

仙桂 月中桂 仙杏 韋莊玉欄仙杏壓 仙李 杜仙李盤 仙果

仙茗 茶仙木 仙術曰桃 人柳 漢苑中有 皇樹 楚詞后皇嘉樹

孫竹 王安石籬 荅生孫竹

上虛 死 下實

佳人稚子第六十六

上虛 死 下實

平 佳人 蓮蒼官 柏嬰兒 笋

醉妃 菊睡妃 棠酪奴 茶大夫 松此君 竹

稚子 笋淨友 蓮韻友 茶姹婦 蓮國老 甘草帝女 山海經宣山有

仙友 松岩名友 棠芳友 蘭佳友 菊禪友 子君子 竹雲子 杜飯抄

仙子 梅

愁人送客第六十七

上虛 活 下實

平 愁人 落花牽人 柳薰人 撩人 迷人 並宜男 萱

炭 逐人 香花繫人 柳惱人 花動人 牡丹笑人 花拂人 柳噴人 橘香花

不 送客 杜岸花飛 伴客 竹醉客 菊贈客 柳遺母 陸績懷橘

幸 愁客 杜江頭赤 留客 宜子 花 荂 昔又萱

人事 栽梅種柳第六十八 與時令門鑽 混泛菊五用

上虛 活 下實



平

栽梅

尋梅

觀梅

栽桃

偷桃

東方朔偷桃

投桃

詩投我以木桃

看桃

栽松

開松

看松

封松

秦始皇

觀禾

栽禾

條桑

詩蠶月條桑

栽桑

分瓜

嘗瓜

思瓜

浮瓜

攀荷

餐松

松脂實葉充服食

傳柑

唐土元以柑分賜

分柑

唐太宗蓬萊殿

栽蓮

觀蓮

移橙

杜細雨更

燃薪

披荆

披榛

蒸梨

吹蘆

胡人卷蘆吹之

紉蘭

牽蘿

歐牽蘿補水曲

書蕉

懷素學書無紙

題蕉

烹葵

詩七月烹葵

牽蘿

杜牽蘿補茅屋

歸莢

詩自牧歸荑

飛芻

史飛芻

編蒲

路溫舒編蒲學書

編蓬

子貢作壤室編蓬

芸苗

飛芻

史飛芻

班荆

班荆

伍子與聲子班荆共食而相與言

分荆

田氏兄弟分產堂前紫荆

分秧

上

探梅

折梅

愛梅

何遜寄梅

寄梅

陸凱折梅逢驛使

望梅

曹操望梅止渴

種梅

賞梅

摘梅

折松

種松

看松

種桃

折桃

摘桃

佩蘭

浴蘭

楚詞浴蘭湯兮沐芳

藝蘭

藝種也

種蘭

採蘭

刈禾

割禾

採蓮

步蓮

泛蓮

愛蓮

周敦頤有

破瓜

種瓜

食瓜

詩七月食瓜

進瓜

王建二月中旬已進瓜

餉瓜

獻瓜

削瓜

禮為天子削瓜者副之巾以絺

夢瓜

宋瓊至孝母病季秋思瓜瓊夢見之求而獲

採桑

伐桑

食薇

采茶

碾茶

摘茶

種茶

析薪

詩析薪如之何

臥薪

越王勾踐將報吳讐臥薪嘗膽

抱薪

史抱薪救火

負薪

禮記問士之子曰能負薪矣

賣薪

采薪

孟采薪之憂

泛蒲

端午飲昌蒲酒

掛蒲

懸蒲帆

采槐

種槐

植槐

王祐手植槐于庭

觸槐

鉅鹿愛槐

齊景公

夢槐

淳于芬

負芻

沈猶有負芻者作亂

牧芻

孟必為之求牧與芻矣

插秧

種秧

種葵

采蘋

詩于以采蘋

采菱

采萍

采蕭

詩采蕭穫菰

采繁

詩于以采繁

食苗

詩食我場苗

灌蔬

將茶

詩于所將茶

斷壺

詩八月斷壺瓠也

破柑

拔茅

執柯

詩執柯伐柯

藝麻

詩藝麻如之何

漚麻

詩東門之池可漚麻

茹芝

伐檀

詩坎坎伐檀

伐柯

詩伐柯伐柯其則不遠

采芝

杜時清

茹芝

杜時清



杖藜

采葑

詩采葑采

采苓

詩采苓

采薇

詩采其

采芹

詩言采其

采芹

詩言采其

煮芹

頌椒

有椒俗元旦飲椒酒

織蒲

織蒲文仲妾

截蒲

路溫舒

拔茶

張詠令崇陽勸民

拔葵

公儀休相楚拔去

植桑

插莢

九日插菜

棄蔬

鮑焦不仕食蔬子貢曰子棄其

食藜

藜子路食藜

臭柑

唐羅公遠與一柑明皇食之

據梧

梧子立

斷葱

漢陸績母斷葱以

販葱

梁僧珍曰自有常分速歸葱丁求言

斷蓴

陶子錡母嗜蓴母

佩萸

漢官人佩

負苓

王通門人講道

撲著

用以筮

坐茅

呂尚坐茅

茹葷

齋不茹葷

種柳

折柳

插柳

問柳

緝柳

孫敬在太學緝柳

種竹

愛竹

王猷接竹清泉

斫竹

洗竹

芟繁去亂

倚竹

伐竹

爆竹

辟哭竹

孟宗哭竹得笋

采菊

選采菊東

種菊

折菊

賞菊

泛菊

摘菊

陶潛九日宅邊叢

把菊

采艾

詩彼采

刈稻

種稻

食稻

剪栢

種栢

刈麥

采麥

詩愛采

種麥

犯麥

曹操馬騰犯麥拔

助麥

范純仁以麥舟助

學稼

請稼

樊遲請學稼

采藻

詩于以采

品藻

薦藻

獻果

賜果

進果

采菽

詩采菽采

采蕨

詩言采其

採藥

采芭

詩薄言

采非

前見

采栢

盈杜栢動

負米

子路為親

斲藥

剥棗

詩八月

植蕙

拔木

伐木

詩伐木丁

采芭

詩言采其

納粟

輓粟

入粟

漢紀令天下入粟

饋粟

易延慶母性嗜栗

發粟

武王發鉅

獻粟

食笋

泣笋

孟宗種杏

種栗

易延慶母性嗜栗

發栗

武王發鉅

獻栗

食笋

剖橘

盜米

陽城遺奴取米以易酒臥於路城過見之未醒

射蔗

齊宜都王鑑取蔗插地

採蕨

張翰見齊王專政曰吾採

種韭

韓遂令民口種韭

剪韭

郭林宗友來夜冒

植栢

食藕

種韭

五十本

剪韭

郭林宗友來夜冒

植栢

食藕

種韭

五十本

剪韭

郭林宗友來夜冒

植栢

食藕

種韭

五十本

剪韭

郭林宗友來夜冒

植栢

食藕

種韭

五十本

剪韭

郭林宗友來夜冒

植栢

食藕

種韭

五十本

剪韭

郭林宗友來夜冒

植栢

食藕

種韭

五十本

剪韭

郭林宗友來夜冒

植栢

食藕

種韭

五十本

剪韭

郭林宗友來夜冒

植栢

食藕

種韭

五十本

剪韭

郭林宗友來夜冒

植栢

食藕

種韭

五十本

剪韭

郭林宗友來夜冒

植栢

食藕



折藕王勃折藕拾樵蔡順大荒拾樵二種秫淵明在彭澤令

覆米沈約貧人所海覆米而斛守柰王祥至孝後母命守柰

聞草五月五日採百草以除毒食蔗顧愷之嘗蔗自稱至本

煮豆曹植詩煮

**李** 沉李授李分橘懷橘陸續事行樂栽竹多竹

圍竹柳鮮帶圍脩竹刪其繁亂書竹燒竹姚合燒竹焚茶

刊木禹貢隨山移柳看柳栽柳隨柳程顥傍花隨柳

攀柳攀桂延桂栽菊食菊移菊栽杏

頒粟孔子受季桓子粟搜粟漢置搜粟春粟漢文時謠一斗

移粟孟移其粟燒笋看笋嘗麥漂麥高鳳讀書大雨

登麥烹菽詩七月烹鋤豆嘗稻眠草除草依草

嘗草神農嘗百觀稼登黍炊黍剗木易剗木為栽栢

持稻陶侃見人持稻未熟問曰攀栢王褒痛父攀墓栢滿泣

挑菜范宣子挑菜傷手曰身體

**分茅視草第六十九**

塗椒皇甫官以思尊張翰思吳中尊菜穿楊養由基射楊葉

哦松崔斯立藍田丞庭有二松宣麻唐凡麻詔皆通事舍人

傾葵葵藿傾太陽向之

**判花**唐有軍國事中書舍人署探花唐進士會曲江杏園謂

剪桐成王援桐葉剪珪削桐同伏蒲元帝欲廢太子史丹直

獻芹野人有美芹者獻效芹上見折葵傳慈母怒子折葵宮之

踏槐赴議槐隋高類坐握蘭漢尚書郎草麻唐詔書皆麻紙

負荆肉袒負荆謝罪及瓜左瓜時而往曰



仄

視草

天子召學士於禁中草詔

夢草

謝靈運夢池塘生春草之句

辟穀

辟穀導引之方

結草

老報結草以抗杜

折桂

秋舉擢桂上見

破竹

杜預曰兵威已振譬如破竹

汗竹

火炙竹簡令汗取其青剖竹以漢制與郡守符信

刻木

丁蘭母早亡刻木為吏期不對

祭菜

示敬道也

撒棘

揭榜撒棘棘棘

徒木

商鞅下令有能徙棘者

拔草

選杖節蘇武杖節使匈奴

上

攀桂

喻秋舉

焚草

漢孔光晉羊祜唐馬周焚諫草也

棲棘

仇覽為主簿人曰棘棘非鸞鳳所

連茹

易拔茅連茹君子同進也

嘗蓼

越王欲復吳怨臥

摘藻

脩文也

栽花採葉第七十

與栽梅種柳互用

上虛下實

平

栽花

尋花

攀花

觀花

澆花

移花

培花

隨花

吟花

看花

簪花

拈花

王安石拈花嚼蕊

食英

食秋菊之落英

含英

含英咀華

舒華

收華

攀條

剛枝

移根

上

賞花

剪花

買花

摘花

折花

插花

看花

惜花

賣花

掃花

踏花

劉長卿路花尋舊迹

弄花

灌花

戴花

入花

坐花

李開瓊筵以坐花

傍花

植花

問花

嚴憚盡日問花花

種花

採花

咀華

握苗

握苗助長

種苗

立苗

折枝

摘英

執柯

仄

採葉

摘葉

掃葉

闢葉

剪葉

嗅蕊

咀蕊

摘蕊

看蕊

拾穗

杜拾穗許村童

食實

倚樹

李德裕倚樹憐芳意

上

餐蕊

尋蕊

援蕊

除蔓

題葉

唐官人題詩街

爭攀競折第七十一

並虛下

平

爭攀

爭栽

爭分

爭嘗

爭收

爭芸

爭食

爭尋

爭觀

先栽

先攀

先嘗

先收

齊收

高攀

閒尋

先移

偷移

偷栽

新栽



**上** 競攀 競鋤 競收 競芸 亂收 戲簪

**久** 競折 競植 競採 競種 競斫 競拔 競挿 競刈

**上** 亂挿 亂種 冒種 盜摘 謾剪 遠伐

**上** 爭採 爭摘 爭拔 爭剖 爭播 爭種 勤種 先種

**上** 忙種 忙拾 先伐 先折 高折 新種

時攀曉摘第七十二

上實下虛活

**平** 時攀 時栽 時收 時分 時澆 時耘 時食 朝分

朝移 朝栽 朝尋 春分 春栽 春移 晨移 晨分

**上** 晨栽 秋收 秋食 冬藏

**上** 曉栽 曉移 曉尋 曉收 曉分 曉簪 曉食 曉嘗

曉扳 晚分 晚收 晚嘗 晚尋 晚澆 晚移 夏耘

**久** 曉摘 曉折 曉種 曉摘 曉澆 曉挿 曉刈

曉拔 曉斫 晚蔕 晚挿 晚灌 晚拔 晚掃

晚植 夜剪

**上** 時擷 時採 時折 時種 時倚 時掃 時割 時剪

朝折 朝採 朝挿

**身體** 松心竹節第七十三 與身體門桃 腮杏臉互用

**平** 松心 松身 松脂 松髯 松鬚 松齡 松壽 松心 松身 松脂 松髯 松鬚 松齡 松壽 松心 松身 松脂 松髯 松鬚 松齡 松壽

松姿 松身 蓮腮 蓮心 荷心 葵心 槐心

蘭心 蕉心 梅心 筠心 葵心 槐心

椿齡 椿年 蘭姿 蓮姿 萍蹤 桑皮

桐皮 葱鬚 禾頭

**上** 柳眉 蕨拳 麥鬚 草頭 菜頭 藕頭

芡頭 芋頭 菜心 棘心 桂心



藻心 栢心 竹頭 竹胎笋 竹皮杜竹皮寒 桂皮 梓皮

竹節 竹性 竹操 凌水霜 竹淚露 柳耳韓雨多添 柳眼

藕節 莢薺韓風能折 蕙性 梗迹溥梗無定 木耳木生耳

木甲 菜甲 藥甲杜藥條藥

松骨杜倚天松 松節 松髮 松鬣 椒目 椒眼 椒口

榛肉 蓮肉 菱肉 桃節兩雅桃四寸生節 葑體詩采葑采菲無

荷背蘇荷背風 槐角 禾耳 桑目桑葉初生 莢手莢白如

藤瓜 苔髮苔名石髮 蒲質蒲柳之質 萍跡無 蔬甲 楓癭

楓乳香 桐乳相葉上綴

花心葉頂第七十四與前類互用

並實

花心 花容 花顏李花顏笑 花姿 花頭 枝頭 梢頭

竿頭 花鬚李賀紅濕

樹心 樹頭 樹皮 葉心 莖頭

葉頂 樹頂 樹尾 樹背 葉背 葉面

枝尾 梢尾 花面 花貌 花靨花片 花性李花性飄揚不自持 花臉

花頂

齊腰照眼第七十五

上虛下實

齊腰 董眸花 侵眸花 凝眸花 迷魂李

插頭 滿頭並 滿身花 斷腸花 又草 剔牙松 沒腰稍

照眼花 亂眼李 刺眼藤 入眼花 滿眼花 近眼杜笑時 就手

沒膝草 濺齒子 動興 撲鼻花 撲面花 映面花 拂面李 山花

繫臂九日以絳紗囊盛 落爪破 點額梅落 稱意蓮 滌慮茶

薰眼李 醉花薰 經眼杜 盈眼花 驚眼梅 生腹丁固 夢

生肘莊子滑介叔遊俄 盈握花 盈匊椒 隨意草 粧額梅



如拳似臂第七十六

上虛死下實

平如拳

藏果如鬚松葉如牙笋如鱗松皮笋簪如眉

炭似拳

藏果似心柳似牙笋似髯松葉

仄似臂

似手似乳似面

平如角

笋如臉花如乳如臂如手莫如髮松石苔

忘憂解語第七十七

上虛活下平實

平忘憂

萱草忘機草留眠草回甘櫻櫻充虛藿含愁花

炭助嬌

桃花合歡花療飢芝織愁柳

仄解語

花欲語花繫別絲送別劉禹錫惟有垂楊愈病蘇軾橋

索笑

杜巡簷紫共梅花笑減淚杜感時花止渴梅指佞有佞人則指之

守節學舞柳

炭銷恨

千葉桃開明皇曰牽恨醒醉草蠲忿稽康曰合歡相

天香國色第七十八

上實下平虛

平天香

天芬天葩冰肌冰姿冰魂

炭玉容

梨國香蘭有國香佛香佛桑花紅

仄國色

牡丹國寶穠國艷雪種雪態玉骨梅

平仙種

桂仙液仙艷仙品

清標勁色第七十九

上虛死下平實

平清標

孤標芳姿嬌姿幽姿剛姿清姿香姿

穠姿

纖腰輕腰柳嬌容芳容剛容松醜顏芳顏

虛心

柳輕筠抱高標蟬高標凌香腮花

炭正心

苦心杜若心豈茂姿冶容舊容艷容花

仄勁色

松醉色艷色麗色艷態媚態花淑態雅態

臆體

牡丹下體菲笑臉花勁操竹松勁節晚節竹松苦節分苦節



上 芳臉 香臉 酡色 嬌態並花 堅節竹 堅操

無香有色第八十

上 虛死 下 半實

平 無香 無名 無言桃李 無根萍 無聲 無心黃庭堅澗松無心古鬢鬚

無情 無私杜花柳更 何言 何心

上 不情 不言李廣傳桃李不言 有心 有名 有香 有情

又 有色 有影 有艷 有意 有韻 有實 有思楊花 有味

絕味 絕色 不語

上 無色 無意 無主野花 無語 無寐 無影 無味 無思

何意

梅邊柳上第八十一

上 實下 半虛

梅邊 荷邊 松邊 松間 桑間 桑中 荷中 麻中

梅中

上 柳邊 柳中 柳間 桂邊 竹邊 竹間 竹中 竹前

草邊 草中 草間 杏間宋之問春色杏間 橘中

又 柳上李春風柳 柳外 柳下 柳內 柳底 草上 草內

草際 草裏 竹裏 竹外盧綸河搖 竹上 竹下 竹內

竹畔 棗下 李下

上 荷上 荷裏 荷畔 萍上 萍下 松畔 梅畔 梅裏

松上 松下 松裏 松外 松杪蘇軾然已 蘋末杜風起青蘋末

梧上 苔上錢起苔上間花落

花前葉上第八十二

上 實下 半虛

平 花前 花間 花中 花邊 枝邊 枝間 叢間 叢中

叢邊

上 葉中 葉間 葉邊 萼邊 蕊邊 蕊間 蕊中



仄 葉上 葉下 葉際 葉內 葉外 葉底 葉畔 葉裏

木杪杪杜流離木 木末杜我僕猶 樹杪 樹末 樹底 樹下

樹上 萼上 蕊上 蕊裏

平 花裏 花上 花下 花底 花外 花際 花畔 花裏

枝裏 枝上 枝下 枝天 枝杪 梢上 梢天 蕊裏

叢裏 叢下

香中影裏第八十三

並平虛平實

平 香中 香邊 光中 聲中 陰中 陰邊 陰間

去 影中 影邊 影間 影前 色中

仄 影裏 影底 影畔 影際 影下 影外 艷裏 艷外

平 香底 香裏 香外 香處 陰裏 陰處 聲裏

清香秀色第八十四

上虛下平實

平 清香 幽香 餘香 微香 輕香 繁香 濃香 清芬

奇芬 餘芬 餘馨 微馨 新芳 幽芳 濃芳 孤芳

殘芳 殘香 清陰 濃陰 繁陰 疎陰 輕陰 清音

層陰武平一層 新粧 濃粧 濃華 清華

去 遠香 暗香 舊香 妙香 細香 古香 異香 密音

密陰 亂陰 薄陰 嫩陰李觀嫩陰 碎陰 碎聲 細聲

舊痕 靚粧桃李

仄 秀色 媚色 嫩色 勁色柳勁色不 密色 密影 瘦影

淡影 碎影 亂影 暖艷 冷艷 艷質 密蔭 曠馥

秀氣 雅韻

平 清影 斜影 濃影 濃蔭 清蔭 清悶竹 濃艷 妖艷

幽艷 清韻 餘韻 佳色 幽色 柔色 深樾 哀響



芳意

宋迪芳意欲留春

香氣

孟浩然荷風送香氣

濃馥

清馥

奇馥

繁蔭

踈影

清樾

黃庭堅東西軒窓陰清樾

香清色秀第八十五

上平實

下虛死

平

香清

香幽

香濃

陰濃

陰踈

陰清

陰繁

陰涼

陰重

芬清

聲清

聲輕

去

影斜

影橫

影踈

影清

色鮮

色新

色濃

色衰

蔭濃

韻清

味清

味甘

味酸

仄

色秀

色艷

色潤

色媚

色淡

色瑩

色靜

色麗

影瘦

影密

影亂

影碎

影淡

味美

味苦

味薄

韻響

韻美

節勁

馥遠

平

陰密

陰靜

陰淡

聲細

香細

香遠

津潤

香浮影散第八十六

與前類五月

上平實

下虛活

平

香浮

香飄

香迷

香凝

香來

香傳

杜香傳小樹花

香生

光浮

光團

光侵

光搖

光涵

光凝

光移

聲號

聲傳

聲沉

聲飄

聲搖

陰移

陰垂

陰屯

芳騰

輝涵

痕侵

去

影移

影搖

影飾

竹

影橫

影籠

影侵

影穿

色欺

色侵

色迷

仄

影散

影射

影透

影蘸

影入

影到

影動

影轉

影印

影照

影上

色透

色映

色妬

色吐

色褪

秀聳

蔭結

蔭徙

平

香滿

香襲

香度

香透

香逗

香過

香送

香散

香噴

香通

陰轉

陰合

陰過

杜陰過酒樽涼

光映

光射

光動

聲曼

聲撼

石曼卿聲撼半天風雨寒



含芳吐秀第八十七 與後類互用

上虛 下實

平 含芳 陳枯含芳 呈芳 流芳 騰芳 垂芳 含英 飛英

舒英 含香 生香 流香 凝香 傳香 飄香 浮香

吹香 交香 胎香 呈祥 標奇 垂陰 舒陰 交陰

成陰 團陰 飛音 浮光 留酸 含酸 拍榮 舒榮

垂榮 李萋萋柳 藏聲 成聲 敷華

上 毓奇 吐芬 發祥 噴香 吐香 送香 散香 遞香

弄香 閉香 發榮 結陰 染芳 唐太宗今

仄 吐秀 擢秀 挺秀 聳秀 毓秀 孕秀 發秀 脫穎

吐艷 闢艷 逞艷 弄影 轉影 散影 散彩 結實

結蔭 魏都賦葡萄 薦馥 變色 染色 弄色 李紳早花微弄色 逞色

吐色

上 含秀 呈秀 鍾秀 敷秀 凝秀 敷艷 成韻 成蔭

含馥 搖影 垂蔭 鍾瑞 呈瑞 騰實 成實 飾影

橫影 移影 揚馥 團色 成色 含色 王綽御柳初含色 含態

含彩

爭妍競秀第八十八

並虛 死

平 爭妍 爭芳 爭輝 爭奇 爭榮 爭鮮 宗楚客花共錦爭鮮 相鮮

偏妍 孤妍 齊妍 同妍 同芳 聯芳 交輝 偏佳

偏香

上 獨妍 闢妍 闢香 闢鮮 闢奇 異芬 獨芬 獨香

自香 自開 闢芳 共芳 競芳 自芳 並芳 競妍

競鮮 獨鮮 轉佳

仄 競秀 獨秀 並秀 闢麗 競麗 共噴 獨茂 獨立



獨美 並美

**上** 爭艷 爭秀 同秀 孤秀 相亞 爭亞 爭麗 爭巧  
爭媚 相並

爭開 競吐 第八十九

與後二類互用

**上** 虛

死

**下** 虛

活

**平** 爭開 齊開 同開 纔開 齊生 齊抽 齊凋 爭飛

交飛 相輝 相依

**去** 競開 闔開 並開 獨開 自開 亂開 自生 並生

獨凋 自飛 亂飛

**入** 競吐 並吐 競發 競拆 競放 獨放 獨發 獨綻

自落 自長

**上** 爭放 齊放 齊綻 齊發 爭發 爭吐 齊吐 交映

相映

初開乍發第九十

**上** 虛

死

**下** 虛

活

**平** 初開 方開 將開 新開 潛開 微開 全開 先開

都開 纔開 初生 新生 纔生 纔凋 方抽 先抽

新抽 纔芝 初舒 將舒 潛舒 微舒 初抽 初凋

將凋 難凋 初零 將零 初飄 纔飄 猶存 潛敷

將登 纔疎 方濃 全稀

**去** 未開 欲開 乍開 半開 正開 盛開 已開 盡開

漸開 始開 恰開 擬開 徧開 亂開 後開 乍生

漸生 始生 未生 正生 正飛 乍飛 乍飄 正飄

漸飄 已飄 已凋 易凋 欲凋 乍凋 不凋 後凋

漸舒 始舒 始萌 半含 正濃 正妍 乍收 半凋

暫香 杜寒花只 欲然 杜山青



仄

乍發 欲發 正發 已發 未發 漸發 易發 漸放

未放 欲放 已放 已拆 欲拆 漸拆 乍拆 半拆

未拆 正拆 正吐 欲吐 盡吐 漸吐 未吐 半吐

乍吐 已遍 欲謝 已謝 半謝 未謝 半露 半落

盡落 亂落 欲落 未落 乍落 漸落 漸破 漸長

乍長 正長 已長 未捲 尚捲 乍捲 半捲 已綻

欲綻 不改 已秀 已茂 乍蹙 欲褪 已褪 欲墜

已墜 欲噴 已熟 正熟 未熟 半熟 半破 已破

已吐 欲破 向熟

上平

初發 將發 纔發 將吐 方吐 先吐 全吐 纔吐

初吐 初綻 方綻 將綻 先發 先放 初放 將放

初拆 將拆 初謝 將謝 初褪 初墜 將墜 先墜

先熟 纔熟 新熟 將熟 初熟 初落 初卷 微卷

微褪 初長 新卷 李嘉祐向 將實

初榮乍老第九十一

並虛死

平

初榮 方榮 方深 將深 方濃 將濃 方新 都荒

初荒 猶荒 猶芳 猶香 初肥

上

始榮 向榮 漸榮 漸疎 漸深 漸繁 漸高 漸芳

漸稀 漸枯 漸衰 乍衰 已衰 未衰 未華 半疎

已疎 已濃 已深 乍芳 正芳 乍肥 正肥 尚榮

仄

乍老 漸老 不老 已老 始茂 正茂 未茂 漸茂

正嫩 正義 正好 乍密 漸密 乍秀 漸秀 尚小

正小

幸

初茂 將茂 方茂 方盛 方秀 方嫩 猶嫩 猶小



初麗 初艷 初盛 初脆 將老 猶茂史松栢之姿經霜猶茂

開時落處第九十二

上虛活下半實

平 開時 生時 榮時 舒時 飄時 凋時 殘時 栽時

敷時 芳時 飛時 濃時 香時 抽時

去 發時 折時 謝時 熟時 綻時 出時 種時 吐時

落時

仄 落處 發處 吐處 舞處 種處 謝處 熟處 熟後

落後 發後 吐後 綻後 種後 謝後

上 深處 香處 飛處 開處 飄處 堆處 生處 踈處

濃處 栽處 飛後 開後 殘後

開殘落盡第九十三

上虛活下半實

平 開殘 飛殘 凋殘 飄殘 開餘 開遲

去 落殘 折殘 褪殘 落餘

仄 落盡 折盡 熟盡 發盡 發遍 落遍 吐遍 減却

過了 褪了 綻了 謝了

上 開遍 開了 開到 開盡 飄盡 飛盡 吹盡 凋盡

粧遍

粧成 染出 第九十四 與聲色門通用

並虛活

平 粧成 鋪成 堆成 梳成 搓成 飄來 移來 飛來

傳來 舒開

去 拆開 綻開 放開 迸開 展開 拂開 染成 點成

簇成 送來 拂來 舞來 寄生

仄 染出 染就 點就 畫就 綴就 捲就 綻破 折破

迸破 鎖破 點破 擘破 吐出 迸出 綻出 釘出



攪碎 散作 透過 拂動

幸 飛送 飛度 飛下 飛墜 飄墜 搖落 搖動 垂拆

生出 粧出 抽出 穿出 穿過 穿破 穿透 粧就

薰透 堆起 鋪滿 鑽破 攢立 收去

連枝共蒂第九十五

上虛死下實

平 連枝 李陽斷憶 連莖 曹植本是 同根 同根生 同條 同心蓮 重樹

重葭 重葩 交枝 蘇頌仙仗 交柯 李交柯之 專房 蓮子

交花 杜牧名園相倚杏 多心 易其於木也為堅

去 附枝 張堪守河陽桑無 疊亭 兩岐 張堪麥秀 並根 並頭

去 共蒂 王勃牽花 並蒂 累葉 夾葉 接葉 杜接葉暗 累萼

合穎 嘉禾

幸 連蒂 同穎 嘉禾 連理 瑞木 連穎 嘉禾 同幹 樂遊范二 多節 聯萼

數目 三槐九棘第九十六

上虛死下實

平 三槐 三槐三公 孤槐 雙槐 雙梧 雙桐 盧綸金井 雙蓮

雙柑 戴顓携斗酒雙柑 雙梅 雙楓 杜雙楓舊 孤筠 選孤筠

雙松 孤松 三桃 閑居賦三桃表櫻 三梅 盤三梅狗繩梅

千松

去 五松 秦封松為五大夫爵後因 七松 唐鄭薰號 二松 崔斯立

四松 杜四松初 萬松 張徹令麻城植萬 五葦 韭蒜茵荂 五花

百花 五芝 木草肉菌 六香 聚窟洲返魂樹有 二桃 齊三士

一瓜

去 九棘 周禮九卿位焉 五柳 陶潛宅邊 百草 萬草 衆草

萬木 韋應物秋 衆木 百木 一葦 詩一葦航 五桂 燕山寶

百卉 詩百卉具 衆卉 萬卉 百穀 梁稻菽三穀各二十種



四穀秬秠糜花五穀稻黍稷麥九穀黍稷稻稌大小萱半菽

十黍十黍為紫獨樹錢起寒生五菜葵藿薤葱五果李杏棗

萬竹杜步蝶萬

**幸**雙桂 千卉 群卉 千橘杜秋日野千竹 千木 孤木

群木羅選群木既三韭庚果之清貧食有千柳薛能夾堤千柳

孤竹 孤樹 千樹

千枝萬葉第九十七

**上虛死下實**

**平**千枝 千條 千株 三竿 千竿閑門新竹千葩 群葩

千莖 群英 千英李紳千英和露染千叢孟郊金碧孤叢

孤枝 孤根 孤花錢起孤花群花 千花趙彥昭宮千苞

千頭張籍已種千梢 千章木

**上**幾枝 一枝 數枝 百枝 萬枝 數梢 幾梢 幾條

數條 萬條李楊葉萬一叢 幾叢 數叢 萬叢 一株

五株 幾株 數株 萬株 六花 數花 百花 衆花

萬花 一竿 幾竿 數竿 百竿 萬竿 數葩 萬葩

一根 一莖 九英梅萬英 兩株 九花蘇轍菖蒲忽生

兩花朱超水帶九莖漢嘉房產

**仄**萬葉韓翃萬葉一葉淮南子一葉下而百葉韓百葉雙數葉

幾葉 萬莖 一葉天下知秋一萼 數萼 萬萼 一朶

數朶 幾朶 萬朶 一片杜一片花萬片 幾片 一點

數點 幾點 萬點杜風飄萬一本 一種 幾種 萬種

萬目 一簇 萬簇 一粒粟五粒松一顆 幾顆 萬顆

一樹 幾樹 萬樹許渾玉洞桃花萬五出梅六出子幾榦

萬榦 十箇 萬箇竹九節菖蒲一寸九穗光武生洛陽禾



四穗 扶風麥一

千莖 千莖 陶弼一枝千莖費 千葉 千榦 千種 千朶

千樹 千本 三實 詩標有梅其實三子 雙蒂

方隅 南枝北果第九十八 上虛死 下實

平 南枝 選越鳥巢東枝西枝南柯槐

仄 北枝 大庾嶺梅南枝已落北枝方開 北柯

仄 北果 北種 北葉 謝眺南條交北葉

幸 南果 南種

通用 栽培剪伐第九十九 並虛活

平 栽培 耘鋤 耕鋤 耕耘 刪除 芟夷

去 剪除 拔除 掃除

仄 剪伐 採摘 灌溉 種植 收穫 刈穫

平 收穫 栽種 耕種 耕耨 培植 攀折 澆灌 耘耔

榮枯秀實第一百

並虛死

平 榮枯 生成 高低 低昂 繁稀 縱橫 橫斜 新陳

甘酸 剛柔 柔和

去 卷舒 密疎 後先 淺深 短長

仄 秀實 小大 厚薄 老嫩 遠近 上下

平 生長 榮瘁 開落 開謝 高下 舒卷 疎密 濃淡

深淺 肥瘦 遲早

鋪陳點染第一百一

並虛活

平 鋪陳 鋪排 安排 粧排 役成 飄揚 遮蔽

去 掩蔽 剪裁 蔽虧 束粧

仄 點染 點綴 掩映 結束 結果 發露 漏泄 綴耳



迫促 潤色 餽釘

**上平** 粧束 裁剪 收拾 粧綴 粧點 呈露

**連綿** 芳菲爛熳第一百二 **並虛** 死

**平** 芳菲 芳鮮 妍華 鮮妍 芳妍 芬芳 芳馨 妖嬈

嬌嬈花 馨香 離披 凋零 爛斑 飄零 昂藏 堅剛

崢嶸 清癯 孤高 摧頽 清奇 纍垂橘 輕柔 輕盈

芊綿 蒙茸 青葱 蒙籠 陰森 槎牙木古 交加 扶踈

稀踈 參差 婆娑樹 拳孌 玲瓏 依稀 蕭疎 輕狂

顛狂絮柳 橫斜 欹斜 葱蘢 葱芊 丰茸 纖茸 芬菲

荒蕪 薦綿 嬋娟 蕭森 華滋選綠葉發 葳蕤選百卉

勻圓 微茫杜沙草

**去** 陸離 茂滋 阜藩 寂寥 屈盤杜沉吟屈 鬱葱

**入** 爛熳 艷冶 艷麗 閃爍艷花 掩映 窈窕花 夭矯蘇天橋

姪姀香花 馥郁花 綽約花 的皪梅 蔓衍 瑣碎杜山果

婀娜柳 裊娜李縈烟裊 蓊鬱白居易山 偃蹇松 偃亞 茂盛

隱映 正直杜正功 勁直 散亂 散漫 荏苒詩荏苒

暢茂 寂寞 蓊鬱 灼爍吳筠灼爍 歷亂 蔽蒂詩蔽蒂

**上平** 盤踞 蒼翠 葱蒨選丹嚬被 芬馥香花 寥落 零落 零亂

狼藉 妖艷花 瀟洒竹 鮮潔 清瘦並梅 輕薄花落 妖麗 妍麗

芳潤並花 重疊影花 摧折 顛倒 端正影 漂泊浮萍 盤錯盤根錯

繁密 搖曳絲柳 孤潔 狼戾 濃艷李一枝濃 枯槁

嫣然沃若第一百三

**並虛** 死

**平** 嫣然 森然 林然 紛然 奇哉

**去** 鬱然 蓊然 勃然孟則苗勃然與之矣 藹然



仄

沃若

詩其葉沃若

蒨若

挺若

茂矣

詩如松茂矣

上

森若

榮矣

穠矣

詩何彼穠矣

苞矣

疊字

枝枝

朵朵

第一百四

並實

平

枝枝

條條

竿竿

叢叢

株株

莖莖

絲絲

梢梢

花花

團團

李桂樹生團團

根根

行行

仄

朵朵

莖莖

片片

點點

葉葉

顆顆

節節

色色

柄柄

本本

萼萼

樹樹

種種

箇箇

段段

簇簇

依依

灼灼

第一百五

並虛

死

平

依依

詩楊柳依依

青青

猗猗

詩綠竹猗猗

森森

脩脩

踈踈

欣欣

陶木欣欣以向榮

蒼蒼

亭亭

離離

菲菲

芄芄

詩芄芄其麥

深深

葱葱

芊芊

萋萋

纖纖

茫茫

菁菁

詩菁菁者莪

夭夭

娟娟

芬芬

香氣盈盈

茸茸

田田

荷葉輕輕

飛花落絮

濛濛

紛紛

翻翻

孟郊翻翻

翩翩

若若

鮮鮮

韓鮮鮮

綿綿

蓁蓁

詩其葉蓁蓁

蓬蓬

詩其葉蓬蓬

陰陰

王維陰陰

夏木

冥冥

于鵠松檜

淒淒

詩兼葭淒淒

垂垂

蕭蕭

團團

仄

灼灼

燦燦

彩光爛爛

密密

細細

馥馥

泥泥

詩維葉泥泥

郁郁

香花驛驛

蕤蕤

落落

翼翼

詩黍稷翼翼

楚楚

詩楚楚

或或

黍稷盛茂

裊裊

娜娜

漠漠

鬱鬱

藹藹

杜藹藹

采采

菊

瑟瑟

撼撼

蕩蕩

艷艷

疊疊

影葉又落

汎汎

萍

獵獵

薄薄

簌簌

詩簌簌竹竿

冉冉

貌弱

矯矯

松強亢貌

洒洒

淡淡

花色花影

苑苑

簇簇

盛貌

薿薿

禾

茂茂

懔懔

挺挺

濯濯

鄭黃濯濯

奉奉

翳翳

杜翳翳

三字

采蘋

敬桑

梓

第一百六



平

采蘋繁

詩

起蓬蒿

製芰荷

楚詞製芰荷以為衣

別薰蕕

薰蕕不同

剪茅茨

收桑榆

史收之桑榆

采蕨薇

足桑麻

食蘋蘩

訪草茅

刈草菅

史如刈草菅然

入芝蘭

家語與善人居如入芝蘭之室

剪荆榛

詢芻蕘

詩詢于芻蕘

仄

敬桑梓

詩維桑與梓必恭敬止

栖枳棘

史枳棘非鸞鳳所栖

及草木

仁及草木

采葑菲

詩納禾稼

詩十月納禾稼

烹葵菹

烹葵藿

植榛栗

獻瓜李

戕杞柳

孟將戕賊杞柳

采杞菊

貢橘柚

禹貢厥包橘柚

舍梧檟

孟舍其梧檟養其積棘

養臧棘

雪中梅霜外竹第一百七

平

雪中梅

雨中梅

雨中荷

雨中花

露中花

日中葵

霜中梅

烟裏松

雪後梅

月中梅

仄

霜外竹

風前竹

雪中竹

風前柳

霜外菊

霜外草

霜後橘

霜中栢

風中竹

風中桂

霜前菊

風裏絮

菊傲霜荷擎雨第一百八

平

菊傲霜

草經霜

柳凝煙

柳含煙

柳籠煙

柳鎖煙

草和煙

葉經霜

竹拂雲

杏倚雲

高蟾日邊紅杏倚雲栽

柳搖風

柳舞風

絮隨風

絮因風

杜顥狂柳絮因風舞

荇牽風

柳參天

草連天

木參天

竹干霄

葵傾陽

竹吟風

竹敲風

仄

荷擎雨

荷顫雨

荷翻雨

蕉展雨

花臥雨

花帶雨

苔漬雨

梅欺雪

梅亞雪

梅映雪

梅破雪

梅帶雪

花泣露

花醉露

花浥露

花擎露

花向日

花背日

花映日

花笑日

榴映日

臘前梅秋後菊第一百九

平

臘前梅

社前梅

冬後松

秋後荷

社前茶



秋後菊 春後柳 冬後栢 秋後草

柳爭春梅破臘第一百一十

平 柳爭春 柳搖春 草生春 草迎春 花留春 花藏春

梅破春 茶先春 麥先秋 葉經秋 菊迎秋 竹凌秋

竹生涼 竹招涼 竹經寒 竹禁寒 栢禁寒 松冒寒

草經寒

仄 梅破臘 梅報暖 松閱歲 槐轉午 荷却暑 荷滌暑

楓撼曉 楓怯冷 榴耐冷 榴噴夏

隴頭梅籬畔菊第一百十一

平 隴頭梅 墻角梅 江南梅 水邊梅 洞中桃 沼中蓮

也中蓮 浦中蓮 江上楓 巖上松 陌上花 吳曲名

嶺中松 澗底松 井上桐 水上萍 園中葵 選青青園

園中蔬 選摘我園中 砌間蘭 畝中禾 原上花 檻中花

路傍花 園中花 水中蒲 韓青青水中 陌上桑 秦羅敷作

仄 籬畔菊 堤畔柳 堤上柳 亭前柳 庭前桂 湖外草

原上草 窓外竹 丘中李 路傍草 路傍李 園中杏

墻頭杏 澗邊藻 井上李 孟井上有李

洛陽花彭澤柳第一百十二

平 洛陽花 李洛陽城東 長安花 孟郊一日看 河陽花 潘岳種花

青門瓜 秦東陵侯邵 東陵瓜 上見天台桃 實大如枕 採藥見桃

武陵桃 武陵山有桃 越溪蓮 若耶溪 玉井蓮 太華峯頭

太華蓮 上見建溪茶 第一品 安石榴 金谷榴 石崇金谷

若耶蓮 李若耶溪榜 玄都桃 劉禹錫玄都 商山芝 四皓商山

銅池芝 犀浦梅 嶧陽桐 禹貢首陽薇 伯夷叔齊隱首陽山



徂徠松 詩徂徠之松

彭澤柳 陶潛為彭澤令門栽五柳 灞岸柳 章臺柳 章臺街多柳 市橋柳

渭城柳 渭城官柳 渭川柳 漁陽栗 淇園竹 竹所產

湘江竹 班竹出湘江 江陵橘 橘所產 洞庭橘 橘所產

雲夢橘 呂氏春秋果之美者有雲夢之橘 渭川竹 渭川多竹 火山荔

廣寒桂 月宮名廣寒 崆峒麥 崆峒小麥

吳江楓蔣迓菊第一百十三

吳江楓 崔信民楓落 堯階萱 庾嶺梅 楚畹蘭 楚詞滋蘭

謝庭蘭 楚江萍 天山木 匈奴中天山木飼死馬

蔣迓菊 蔣陶迓菊 陶迓菊 陶謝池草 謝靈運事 孔壇杏 孔子講道

燕山桂 實氏 漢宮柳 即士元鶯帝 隋堤柳 吳苑柳 吳園栗

梁園竹 梁孝王有修 王宮黍 燕谷黍 燕谷地寒不生黍鄒衍吹律暖至黍乃生

單父麥

北苑茶東籬菊第一百十四

北苑茶 西山薇 南澗蘋 西湖蓮 北山菜 詩北山有菜

南浦蓮 西蜀櫻 杜西蜀櫻桃 西湖梅 西域榴 榴出西域

北山薇 杜不厭北山 北堂萱 元稹萱近北堂穿上早 北巖松 上林桃

東閣梅 東閣官梅 後庭花 即雞冠花

東籬菊 南澗藻 南海荔 荔出廣南 南浦草 南園竹

南階竹 南山杞 西山杏 西山藥 西河柳 柳 西湖柳

西湖藕 北山李 東都李 東園李

江路梅市橋柳第一百十五

江路梅 野池蓮 園畦蔬 山迓松 野迓花 雪岸梅

御溝楊



市橋柳 沙堤柳 沙堤草 宮門柳 沙苑草

三迳松兩窓竹第一百十六

三迳松陶潛九里松 十里荷 五畝桑 異畝禾嘉禾同穎

千畝禾 九畝蘭 半池蓮杜蓮半池萍 一川花

一川桃 兩岸桃 兩岸花 兩汀蒲 一迳花 一籬花

一洲蘋于武陵西日五陵松李寒色五陵

兩窓竹 三迳竹 千畝竹史記渭川千畝竹比封君三迳菊 孤村杏

三迳草許渾讀書三一池草 千郊草 雙岸草 雙堤柳

百畝蕙楚詞又樹蕙兩岐麥張堪守河陽萬戶竹李頎秋聲

雙岸柳

藤刺簷花覆牖第一百十七

藤刺簷 花滿城 花滿蹊 花倚欄 花遶籬 李成蹊

杏出牆 草披堤 草迷津 草侵堦 蘚沿堤 荷隨波

荷點溪 秧刺泥 柳籠堤 梅映窓 竹當門 篠媚連

花覆牖 花糝迳 花滿路 花繡地 花滿縣 花滿架

花臥檻 笋穿壁 苔上砌 苔封徑 荷貼水 荷蓋水

萍蓋水 秧刺水 蒲刺水

翠鈿荷紅錦藥第一百十八

翠鈿荷 紅錦榴 紫茸蒲 紅糝桃 白玉蒲 白羽蓮

紫綿花

紅錦藥 綠茵草 綠絲柳 白綿柳 黃金菊 翠帶荇

青錢葉

玉簪蓮金絲柳第一百十九

玉簪蓮 錦窩榴 金顆梅 水晶榴 水晶瓜 玉版梅



金鼎梅 寶珠榴 鐵角松 翠房蓮 錦帶薇 玉蕊梅

蠟帶梅 玉津梨 金寶蓮

金絲柳 金錢菊 金粟桂 金鈿菊 玉苞藕 玉版笋

金鍾荔 犀株笋 紫文荔 金衣橘 錦棚笋

柳搖金梅破玉第一百二十

平 柳搖金 柳拖金 柳飛綿 柳飄綿 柳垂絲 草隨袍

草成茵 草鋪茵 杏凝脂 竹篩金 荷疊錢 笋抽簪

櫻垂珠 橘垂金 菊包金

仄 梅破玉 梅迸粉 梅傳粉 花鋪錦 荷張盖 竹戛玉

蘆袞絮 葉成幄 松張盖 榴噴火

大夫松君子竹第一百二十一

平 大夫松封秦 君子蘭 孩兒蓮 縣令花岳潘 僊人桃 驛使梅

公主梅 帝女桑 慶士松鄭 道士桃 君子蓮 羅漢松

觀音蓮 孩兒茶藥

仄 君子竹德相類 戶侯竹史渭川千畝 稚子笋笋初生

故人竹 此君竹王猷曰不可一日無此君 王孫草招隱王孫遊兮不歸

僊人杏董奉 木奴橘名橘 封君橘史比陵橘千 老人橘巴嘜橘叟

美人草虞姬墓上生 先生柳五柳先生 嫦娥桂月中桂

御史栢漢御史府列 故人柳王安石門柳 曾孫稼詩曾孫之

蒼官栢名栢

潘岳花陶潛菊第一百二十二

平 潘岳花 潘岳桃 劉郎桃 王母桃 方朔桃東方朔偷桃

貴妃棠 六郎蓮張昌宗 召伯棠甘棠 盧仝茶七碗茶

張翰蓴 丁固松 邵平瓜 孫鍾瓜 莊周椿莊子大椿



樊素櫻

白樂天詩櫻桃樊素口

傳說梅

書說命爾惟

廣平梅

宋璟梅花

陸羽茶

茶嗜淵明松陶淵明撫孤

曼倩蓮

東方朔字曼倩

昌宗蓮

長房菜

費長房重九日避災

教人挿

陶潛菊

王猷竹

王子猷愛竹

蔣詡竹

淵明柳

靈運草

郊詵桂

孔明栢

杜孔明廟前有古栢

陸績橘

陸績懷橘

高鳳麥

張緒柳

柳多情似張緒年少時

屈原芰

孟宗笋

孟宗孝母冬月思笋宗振竹哀泣笋出

小蠻柳

白居易楊柳小蠻腰

王戎李

王戎貪鄙賣李鑽核

杜陵韭

解語花忘憂草第一百二十三

平 解語花

助嬌花

銷恨花

止渴梅

解煩梨

索笑梅

含笑花

花名

仄 忘憂草

萱

忘機草

多情柳

送行柳

斷腸草

療飢薇

通神藥

草忘憂花解語第一百二十四

平 草忘憂

草忘機

草留眠

草成傷

桃不言

桃無言

花助嬌

仄 花解語

花無語

鄭谷情多景恨花無語

花銷恨

花送別

花含笑

梅共笑

荷欲語

一枝梅千頭橘第一百二十五

平 一枝梅

一剪梅

千葉蓮

千樹梨

史河濟之間千樹梨與千戶侯等

百葉桃

千葉桃

五株松

數株松

千丈松

四角菱

九英梅

唐朝署種

仄 千頭橘

千株橘

千竿竹

數竿竹

兩行竹

五株柳

千株柳

數行柳

五枝桂

千樹栗

史燕秦千樹栗與千戶侯等

一枝桂



十丈蓮兩岐麥第一百二十六

**平** 十丈蓮

玉井蓮

雙頭蓮

一把蓮

五色芝

同穎禾

六穗禾

九節蒲

六出花

百尺松

**仄** 兩岐麥

九穗麥

三色桂

千絲柳

三眠柳

萬年枝千歲子第一百二十七

**平** 萬年枝

選風動萬年枝

千歲松

千年桃

十月桃

桃一種十月實始熟

三月桃

萬歲桃

四時花

四季花

百日夜

一夜花

四月梅

七月瓜

**仄** 千歲子

百歲實

萬歲實

千歲棗

三年艾

蓄艾三年始可用

三月棗

九日菊

九月菊

十月菊

萬年樹

選蒼蒼萬年樹

兩三竿千萬朵第一百二十八

**平** 兩三竿

數百竿

萬千竿

三四花

兩三葩

兩三枝

第一枝

**仄** 千萬朵

千百朵

千百榦

千萬葉

十五葉

三四點

三兩莖

三四莖

**四字**

黍稷稻粱臺萊杞李第一百二十九

**平** 黍稷稻粱

詩甫田

穀粟桑麻

芝桂參苓

並藥松竹梅蘭

栝柏豫章

梗楠豫章

並大林

**仄** 臺萊杞李

禾麻菽麥

菽粟稊稗

桑麻穀粟

金石草木

梧檟檟棘

梧檟美材檟棘小棗

柁榦栝柏

械樸薪槨

詩芄芃械樸薪之槨之

穠李夭桃敗荷衰柳第一百三十

**平** 穠李夭桃

瑞草靈芝

細莖寒花

冷莖疎枝

梅

冷葉疎條

落絮遊絲

細柳新蒲

勁節癭枝

強榦弱枝

嘉禾瑞芝

踈影暗香

梅

古木脩篁

細莖疎花

枯木朽株

史枯木朽株盡為難矣



仄

敗荷衰柳 浮花浪蕊 落花芳草 落花飛絮 枯荷衰蓼

仄

落花蕊浪 新松古柏 深根固蒂 茂林脩竹 新松舊菊

仄

盤根錯節 奇花異卉 死灰槁木 古槐高柳 夭桃郁李

仄

寒藤老木 孤根勁節

平

岸芷汀蘭 山桃野杏 第一百三十一

平

院菊池蓮 簷竹井芹 野草閒花

仄

山桃野杏 渚蘭水荇 渚花汀草 渚蒲汀柳 野花山葉

平

隔竹敲茶 傍花隨柳 第一百三十二

平

隔竹敲茶 柳山童隔竹敲 問柳尋花 採菊囊菜 九種竹栽桃

仄

沉李浮瓜 夏拔茶植桑 織竹編蒲 烹葵剥棗 詩七月烹葵八 刺苔剔蘚

仄

傍花隨柳 程頤傍花隨柳 烹葵剥棗 月剥棗 刺苔剔蘚

仄

破柑嘗稻 判花視草 買花載酒 餐松啖柏 耶食家

采花食實 獻芹薦藻 浮瓜雪藕 條桑種杏 采蕭穫菽

平

唐叔得禾 后稷播穀 第一百三十三

平

唐叔得禾 商皓茹芝 皓曰屈原紉蘭 丁固生松 溫舒截蒲

仄

汲黯積薪 汲黯喻用人後 傳說作梅 魯侯采芹 詩泮水

平

鉏耨觸槐 廉頗負荆 濂溪愛蓮 潘岳種桃 邵平種瓜

仄

劉寬鞭蒲 性寬示辱而已

仄

后稷播穀 后稷始播百穀 冉子請粟 子華使齊冉子 淵明把菊

仄

魏顆結草 晉魏顆嫁父妾妾父報恩結 孟宗泣竹 董奉種杏

仄

孔子植檜 在闕里 子路負米 曾皙嗜棗 曾皙著羊棗

仄

王哀泣柏 王猷看竹 蕭琛擲栗 梁蕭琛有寵侍宴醉文帝

仄

樊遲學稼 蘇軾詠檜 根到九泉無屈處世間惟



李白桃紅橙黃橘綠第一百三十四

**平** 李白桃紅 柳綠花紅 蒲白荇青 荔丹蕉黃

**仄** 橙黃橘綠 花紅柳綠 桃紅李白 菊黃菜紫

紅蓼白蘋碧梧翠竹第一百三十五

**平** 紅蓼白蘋 碧幹紫苞 綠葉清陰 翠葉紫莖 紅葉翠苔

紫菊紅蕉 赤箭青芝 絳杏緋桃

**仄** 碧梧翠竹 紅英紫萼 紅花綠葉 黃葵紫菊 青高黃韭

黃蘆白葦 翠瓜碧李 蒼梧翠柏

菊暗荷枯竹苞松茂第一百三十六

**平** 菊暗荷枯 草天木條 竹令花遲 荷盡菊殘 杏艷桃嬌

**仄** 竹苞松茂 菊荒荷老 莎深苔滑 花殘鶯老

萬葉千枝三花五蕊第一百三十七

**平** 萬葉千枝 一莖三花 一本兩莖 六莖五英 五柳七松

萬草千花

**仄** 三花五蕊 三槐九棘 千條萬緒 三農九穀 周禮三農生九穀

一莖九穗 嘉禾

不蔓不枝方苞方體第一百三十八

**平** 不蔓不枝 無麥無禾 有酒有花 有條有梅 詩終南條柚也

如茨如梁 詩甫田公孫之稼如茨如梁 如坻如京 上同 惟秬惟秠 詩生民

自化自生 不耕不蠶 不染不妖 實方實苞 詩生民

**仄** 方苞方體 詩行葦 有根有本 不稂不莠 詩大田

或耘或耔 詩甫田 有條有用 不稼不穡 詩伐檀

實穎實栗 詩生民禾成就也 自形自色 既堅既好 詩大田

有稷有黍 詩閟宮 無根無葉 多黍多稌 詩豐年



有稿有柅

闕宮

對類卷之四



